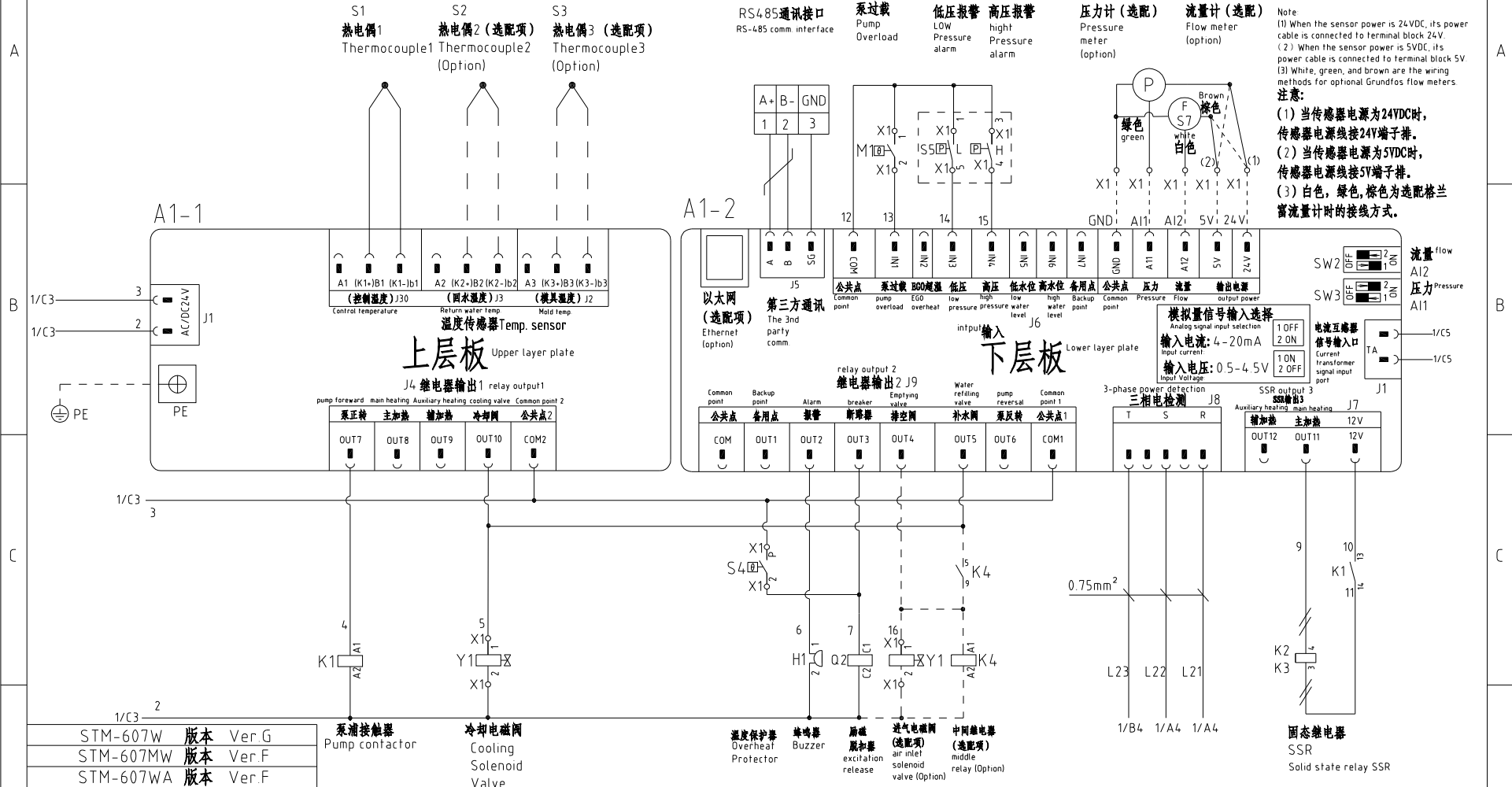


STM-607W	版本	Ver.G
STM-607MW	版本	Ver.F
STM-607WA	版本	Ver.F

D	制图	版号	J	标题	STM-607W	图号	STM-607W-CE-230V-J-1	比例	第 1 张
	设计	核准		主电路图			标准	CE	共 6 张
	校对	日期	20230114		信易电热机械股份有限公司 Shini Plastics Technologies, Inc.	机器电压	3φ230V		
	标记	更改前	更改后			更改人	日期	机器频率	50Hz

Note M1 is the overheat protection output contact of water pump.
注: M1表示水泵电机的热保护输出接点。



注意:
(1) 当传感器电源为24VDC时, 传感器电源线接24V端子排。
(2) 当传感器电源为5VDC时, 传感器电源线接5V端子排。
(3) 白色, 绿色, 棕色为选配格兰流量计时的接线方式。

STM-607W	版本	Ver.G
STM-607MW	版本	Ver.F
STM-607WA	版本	Ver.F

泵浦接触器	冷却电磁阀
Pump contactor	Cooling Solenoid Valve

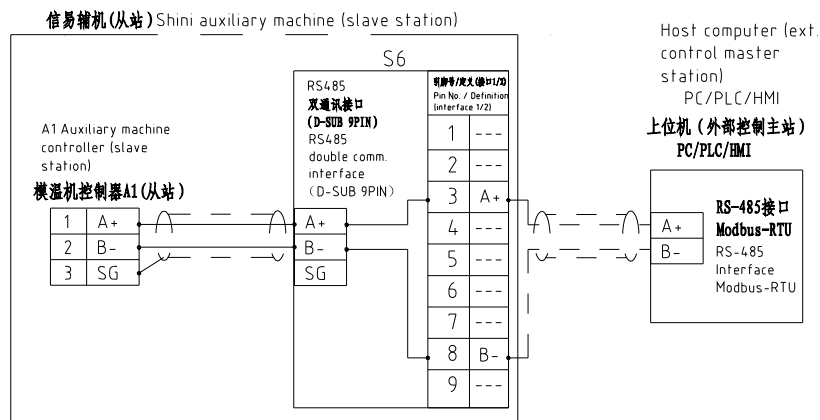
温度保护器	蜂鸣器	断路器	进气电磁阀	中间继电器
Overheat Protector	Buzzer	Exciting breaker	air inlet solenoid valve (Option)	middle relay (Option)

三相电检测	固态继电器
3-phase power detection	SSR

制图	版号	J	标题	STM-607W	图号	STM-607W-CE-230V-J-2	比例	第 2 张
设计	核准		控制电路图				标准	共 6 张
更改前	更改后	更改人	日期	202301114	信易电热机械股份有限公司 Shini Plastics Technologies, Inc.		机器电压	3φ230V
标记	更改前	更改后	日期	202301114			机器频率	50Hz

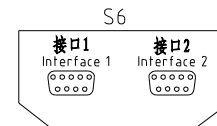
信易辅机RS-485通讯接线示意图

Shini auxiliary machine RS-485 comm. wiring diagram



信易RS-485接口定义

Shini RS-485 interface definition



D-sub-9针接口 D-sub-9 pin interface	引脚号 Pin No.	引脚定义 Pin definition
	1	-
	2	-
	3	A+ (RS-485 信号) A+ (RS-485 signal)
	4	-
	5	-
	6	-
	7	-
	8	B- (RS-485 信号) B- (RS-485 signal)
	9	-

注: 1. 通讯接口: RS-485 (两线式)

2. 通讯协议: Modbus-RTU

3. 机器配备D-sub9母接头, 接口1和接口2内部并联, 功能相同, 不分主次;

Note:

1. Comm. interface: RS-485 (two wire)

2. Comm. protocol: Modbus-RTU

3. The machine is equipped with D-sub9 female connector; interface 1 and interface 2 are connected in parallel and have the same function, which is regardless of primary and secondary.

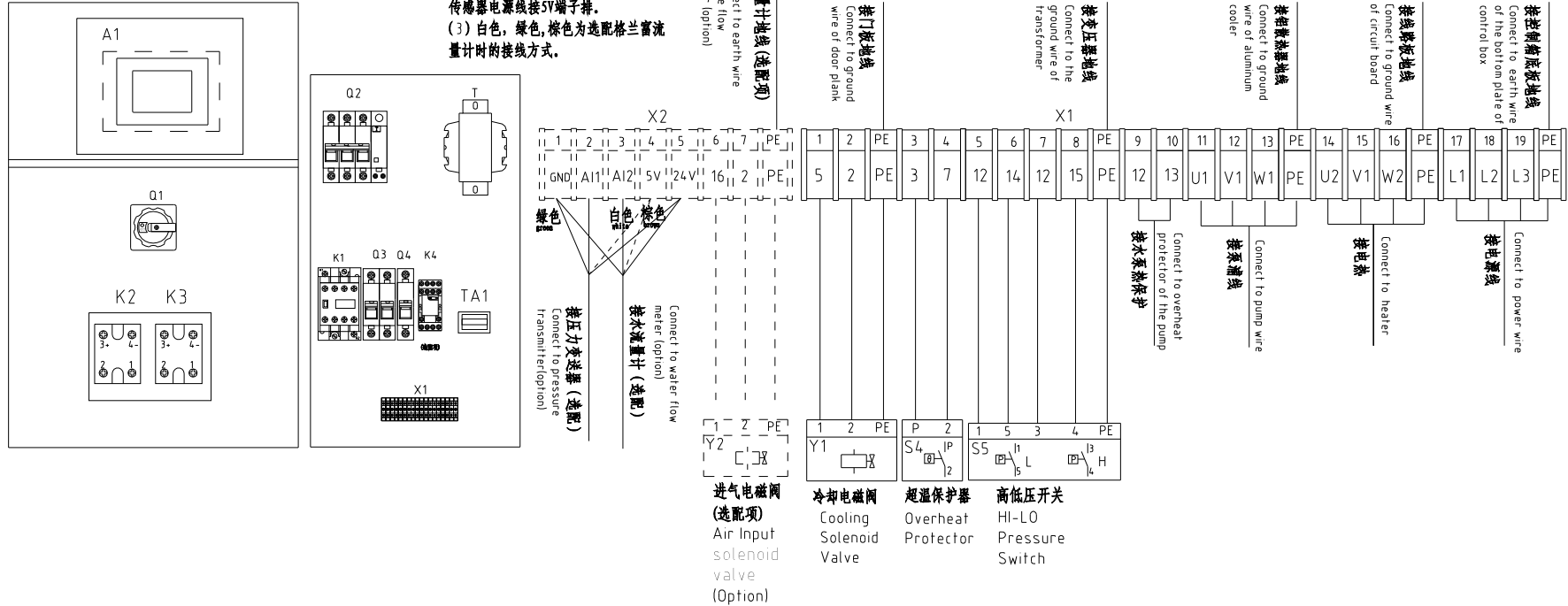
STM-607W	版本	Ver.G
STM-607MW	版本	Ver.F
STM-607WA	版本	Ver.F

		制图	版号	J	标题	STM-607W	图号	STM-607W-CE-230V-J-3	比例	第 3 张	
		设计	核		通讯接线图			标准	CE	共 6 张	
		校对	准		信易電熱機械股份有限公司 Shini Plastics Technologies, Inc.					机器电压	3φ230V
标记	更改前	更改后	更改人	日期						审核	日期

Note
 (1) When the sensor power is 24VDC, its power cable is connected to terminal block 24V.
 (2) When the sensor power is 5VDC, its power cable is connected to terminal block 5V.
 (3) White, green, and brown are the wiring methods for optional Grundfos flow meters.

注意:

- 当传感器电源为24VDC时, 传感器电源线接24V端子排。
- 当传感器电源为5VDC时, 传感器电源线接5V端子排。
- 白色, 绿色, 棕色为选配格兰流量计时的接线方式。



Tech. Req:
 Aluminum cooler grounding wire
 技术要求: 铝散热器接地线。

STM-607W	版本	Ver.G
STM-607MW	版本	Ver.F
STM-607WA	版本	Ver.F

					制图	版号	J	标题	STM-607W	图号	STM-607W-CE-230V-J-4	比例	第 4 张
					设计	核准		电气布置及端子接线图				标准	CE
					校对	核准						机器电压	3φ230V
标记	更改前	更改后	更改人	日期	审核	日期	202301114					机器频率	50Hz



信易電熱機械股份有限公司
 Shini Plastics Technologies, Inc.

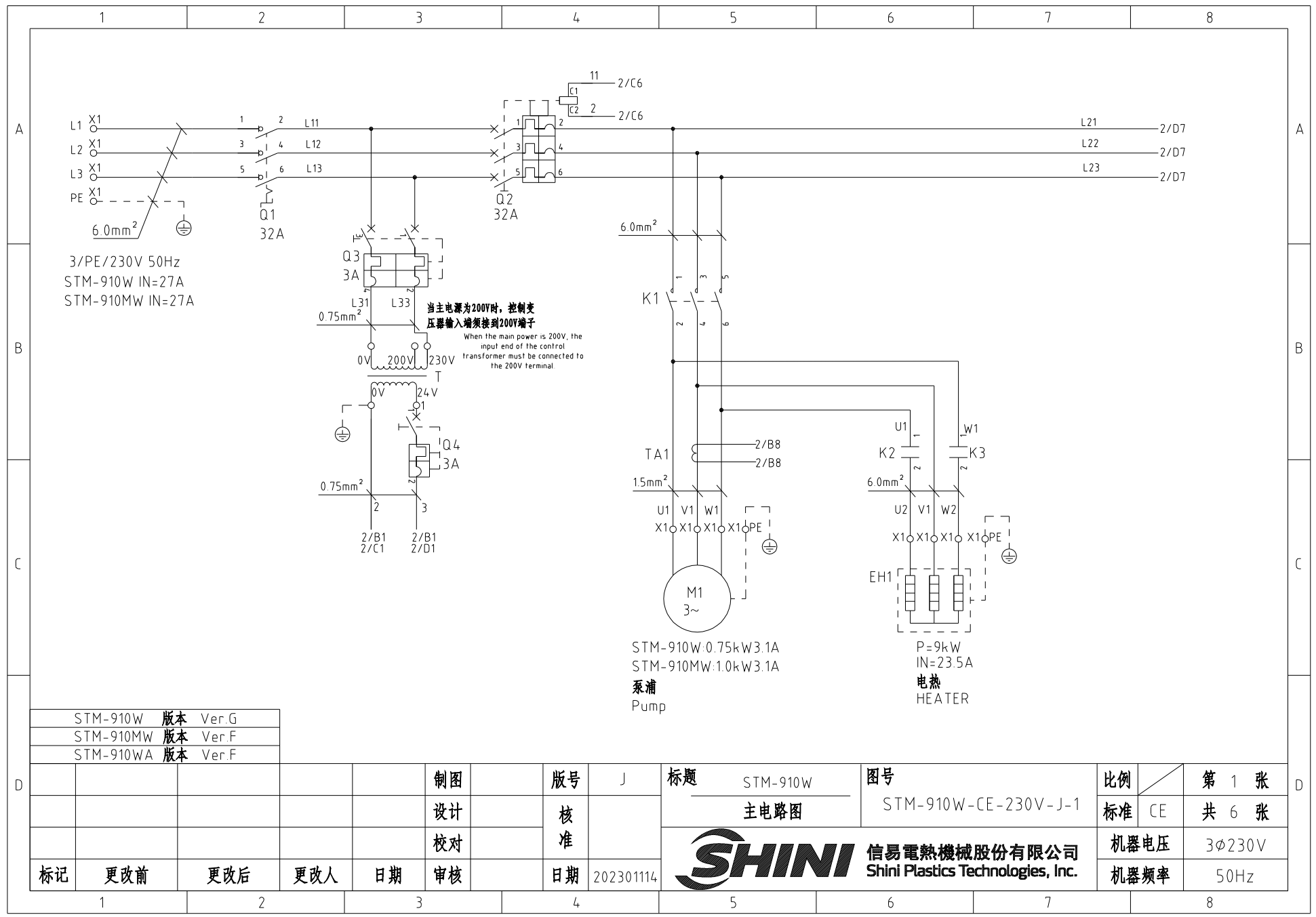
1		2		3		4		5		6		7		8	
序号/NO	符号/Symbol	名称/Name		制造商/Manufacturer		型号/Type		规格/Specification		单位/unit	数量/Number	物料编号/Material number		备注/Remark	
A	1	Q1	主电源开关/Main power Switch		EATON		P1-25/EA/SVB		25A		PCS	1.000	YE10125250000		
	2	Q2	断路器/Circuit Breakers		TECO		BM-63C/3025S		25A		PCS	1.000	YE40302503000		
	3		励磁脱扣器/Excitation release		TECO		MX		24VAC		PCS	1.000	YE40024000000		
	4	Q3	断路器/Circuit Breakers		TECO		BM-63C/2003S 2P		3A		PCS	1.000	YE40200203000		
	5	Q4	断路器/Circuit Breakers		TECO		BM-63C/1003S 1P		3A		PCS	1.000	YE40100203000		
	6	K1	接触器/Contactors		SIEMENS		3RT6023-1AC20		24V 50/60Hz		PCS	1.000	YE00602301100		
	7	K2 K3	固态继电器/Solid-State Relay		FOTEK		KSR-40DA-H		40A/480VAC/4-32VDC		PCS	2.000	YE03404003200		
B	8	K4	中间继电器/middle relay		HONEYWELL		GR-2C-AC24V		24VAC		PCS	1.000	YE03022400300		(4)
	9	T	互感变压器/Sensor transformer		JIUXIN		IN=230V/200V OUT=24VAC		80VA		PCS	2.000	YE70023005200		
	10	S6	通信接口板RS-485 (双Dsub-9pin接头) Communication interface board RS-485 (double Dsub-9pin connector)		YUYUN		----		----		PCS	1.000	YE90048501200		
	11		外壳RS485 (SAL-700G-A-19) 0版 Shell RS485(SAL-700G-A-19)0		BINCHENG		----		----		PCS	1.000	YR40048500000		
	12	A1	线路板/Circuit Board		PUNP		STM-O/-W(24VAC)		SF518501A.03		ST	1.000	YE81245100100		
	13	H1	蜂鸣器/Buzzer		JINGKANG		PK-35A		24VAC/DC		PCS	1.000	YE84003500600		
	14	X1	端子排/Terminal Board		HONEYWELL		SK2.5		2.5mm ²		PCS	13.000	YE60002503200		
C	15		接地端子排/Grounding terminal board		HONEYWELL		SK2.5PE		2.5mm ² PE		PCS	3.000	YE60002503400		
	16		端子排/Terminal Board		HONEYWELL		SK4		4mm ²		PCS	6.000	YE60000403200		
	17		接地端子排/Grounding terminal board		HONEYWELL		GK5PE		5mm ² PE		PCS	2.000	YE60000403500		
	18	X2	端子排/Terminal Board		HONEYWELL		SK2.5		2.5mm ²		PCS	2.000	YE60002503200		(4)
	19		接地端子排/Grounding terminal board		HONEYWELL		SK2.5PE		2.5mm ² PE		PCS	1.000	YE60002503400		(4)
	20		接地端子排/Grounding terminal board		HONEYWELL		SK2.5PE		2.5mm ²		PCS	5.000	YE60002503200		(5)
	21		终端固定件E/GK系列(霍尼韦尔) Terminal fittings E/GK series(honeywell)		HONEYWELL		----		----		PCS	6.000	YE60000003900		
	22		铝散热器 aluminum cooler		SHINI		----		----		BA	1.000	YW90120700000		
	23	TA1	单电流互感器 Single Current Transformer		PUNP		IGW122C		1		PCS	1.000	YE04012204400		
	24	S1	热电偶/Thermocouple		SHINI		----		K		PCS	1	----		(1)
	25	S2 S3	热电偶/Thermocouple		SHINI		----		K		PCS	2	----		(1)(2)
STM-607W 版本Ver.G		STM-607MW 版本Ver.F		STM-607WA 版本Ver.F		注: (1)表示非电箱内材料;(2)表示通配器和水温度显示功能;(3)表示通配磁力泵;(4)表示选配气吹排空功能;(5)表示选配流量、压力计。 Notes: (1)Means it's not the material inside the control box (2) Stand for optional return water and water outlet temperature display function (3)Means equipped with magnetic pump. (4)Means optional air-blowing cleaning function (5) Optional flow meter and pressure meter.									
D				制图		版号 J		标题 STM-607W		图号 STM-607W-CE-230V-J-5		比例		第 5 张	
				设计		核 准		电气元件明细表一				标准 CE		共 6 张	
				校对				 信易電熱機械股份有限公司 Shini Plastics Technologies, Inc.				机器电压		3φ230V	
标记		更改前		更改后		更改人				日期		202301114		机器频率	
1		2		3		4		5		6		7		8	

1	2	3	4	5	6	7	8		
序号/NO	符号/Symbol	名称/Name	制造商/Manufacturer	型号/Type	规格/Specification	单位/unit	数量/Number	物料编号/Material number	备注/Remark
26	S4	超温保护器/Overheat Protector	----	----	----	PCS	1	----	(1)
27	Y1	电磁阀/Solenoid Valve	----	----	24VAC	PCS	1	----	(1)
28	Y2	电磁阀/Solenoid Valve	----	----	24VAC	PCS	1	----	(1)(4)
29	M1	马达/Motor	SHINI	TP-55	230V 50Hz 0.55kW	PCS	1	----	(1)
30	M1	马达/Motor	SHINI	MP-55	230V 50Hz 0.55kW	PCS	1	----	(1)(3)
31	EH	电热/Heater	SHINI	----	230V 50Hz 6kW	PCS	1	----	(1)

Notes: (1)Means it 's not the material inside the control box. (2) Stand for optional return water and water outlet temperature display function. (3)Means equipped with magnetic pump, (4)Means optional air-blowing cleaning function (5) Optional flow meter and pressure meter

注: (1)表示非电控箱内材料;(2)表示选配回水和出水温度显示功能;(3)表示选配磁力泵浦;(4)表示选配气吹排空功能;(5)表示选配流量计。

STM-607W 版本Ver.G		STM-607MW 版本Ver.F		STM-607WA 版本Ver.F		制图		版号	J	标题	STM-607W	图号	STM-607W-CE-230V-J-6	比例	第 6 张
						设计		核 准		电气元件明细表二		标准		CE	共 6 张
						校对				 信易電熱機械股份有限公司 Shini Plastics Technologies, Inc.		机器电压		3φ230V	
标记	更改前	更改后	更改人	日期	审核	日期	202301114					机器频率		50Hz	
1	2	3	4	5	6	7	8								



3/PE/230V 50Hz
STM-910W IN=27A
STM-910MW IN=27A

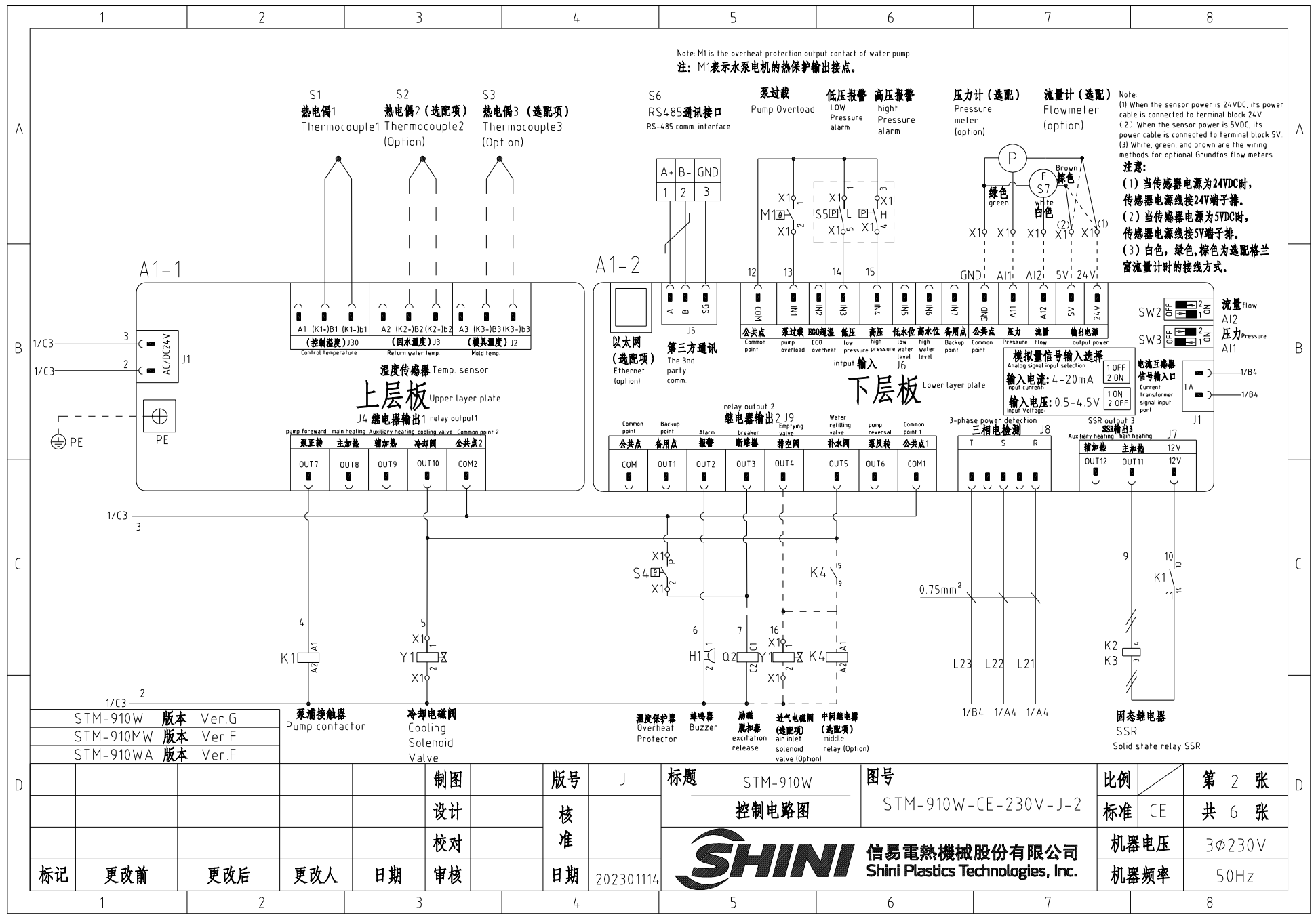
当主电源为200V时，控制变压器输入端须接到200V端子
When the main power is 200V, the input end of the control transformer must be connected to the 200V terminal

STM-910W: 0.75kW 3.1A
STM-910MW: 1.0kW 3.1A
泵浦
Pump

P=9kW
IN=23.5A
电热
HEATER

STM-910W	版本	Ver.G
STM-910MW	版本	Ver.F
STM-910WA	版本	Ver.F

D	制图	版号	J	标题	STM-910W	图号	STM-910W-CE-230V-J-1	比例	第 1 张
	设计	核准		主电路图			标准	CE	共 6 张
	校对	日期	20230114	SHINI 信易电热机械股份有限公司 Shini Plastics Technologies, Inc.	机器电压	3φ230V			
	标记	更改前	更改后		更改人	日期	机器频率	50Hz	



STM-910W	版本 Ver G
STM-910MW	版本 Ver F
STM-910WA	版本 Ver F

泵浦接触器 Pump contactor	冷却电磁阀 Cooling Solenoid Valve
-------------------------	---------------------------------

温度保护 Overheat Protector	蜂鸣器 Buzzer	断球塞 excitation release	进气电磁阀 (选配项) air inlet solenoid valve (Option)	中间继电器 (选配项) middle relay (Option)
----------------------------	---------------	---------------------------	--	--------------------------------------

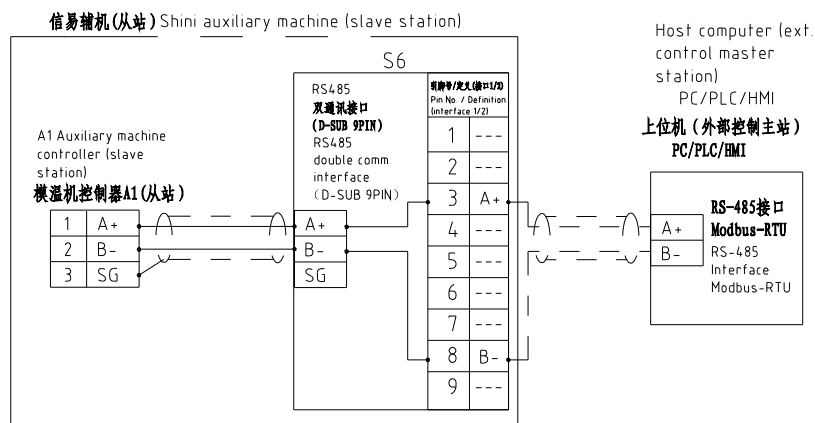
制图	版号	J	标题	STM-910W	图号	STM-910W-CE-230V-J-2	比例	第 2 张
设计	核准		控制电路图				标准	CE 共 6 张
更改前	更改后	更改人	日期	日期	202301114		机器电压	3φ230V
标记							机器频率	50Hz



比例	第 2 张
标准	CE 共 6 张
机器电压	3φ230V
机器频率	50Hz

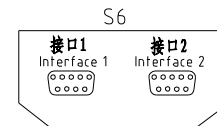
信易辅机RS-485通讯接线示意图

Shini auxiliary machine RS-485 comm. wiring diagram



信易RS-485接口定义

Shini RS-485 interface definition



D-sub-9母接口 D-sub-9 pin interface	引脚号 Pin No.	引脚定义 Pin definition
	1	---
	2	---
	3	A+ (RS-485 信号) A+ (RS-485 signal)
	4	---
	5	---
	6	---
	7	---
	8	B- (RS-485 信号) B- (RS-485 signal)
	9	---

注: 1. 通讯接口: RS-485 (两线式)

2. 通讯协议: Modbus-RTU

3. 机器配备D-sub9母接头, 接口1和接口2内部并联, 功能相同, 不分主次;

Note:

1. Comm. interface RS-485 (two wire)

2. Comm. protocol: Modbus-RTU

3. The machine is equipped with D-sub9 female connector, interface 1 and interface 2 are connected in parallel and have the same function, which is regardless of primary and secondary

STM-910W	版本	Ver.G
STM-910MW	版本	Ver.F
STM-910WA	版本	Ver.F

					制图		版号	J	标题	STM-910W	图号	比例	第 3 张
					设计		核		通讯接线图	STM-910W-CE-230V-J-3	标准	CE	共 6 张
					校对		准		信易電熱機械股份有限公司 Shini Plastics Technologies, Inc.	机器电压	3φ230V		
标记	更改前	更改后	更改人	日期	审核	日期	202301114	机器频率		50Hz			

1

2

3

4

5

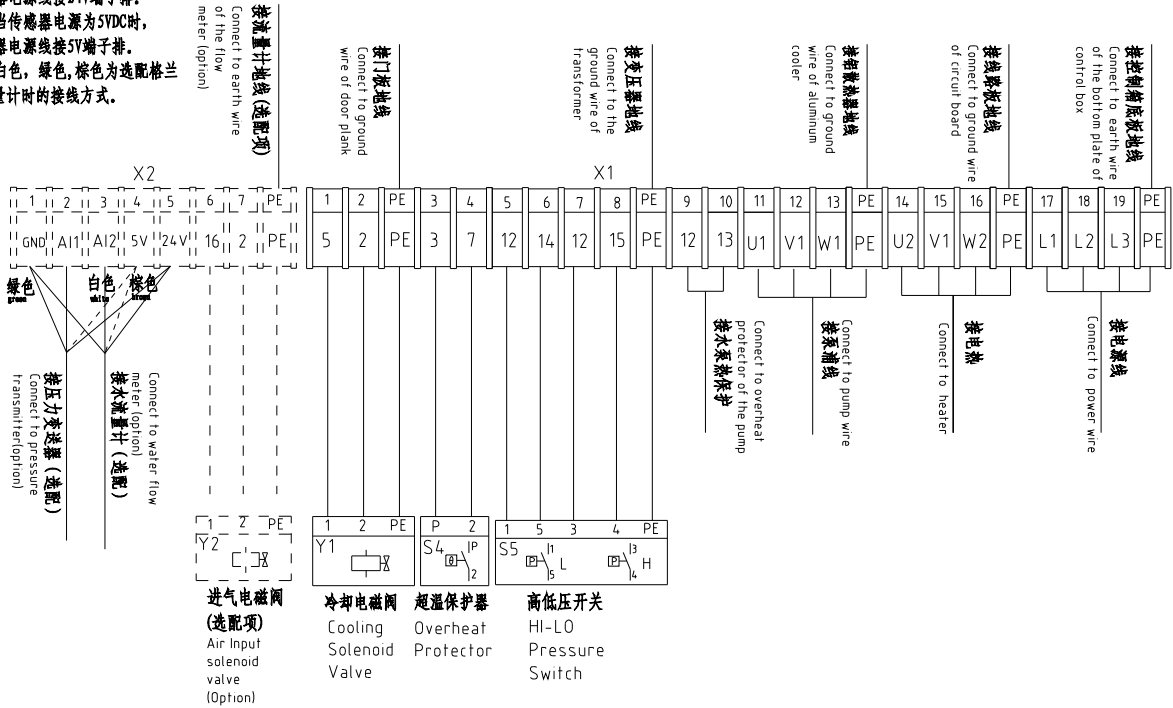
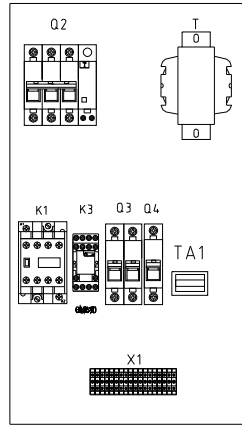
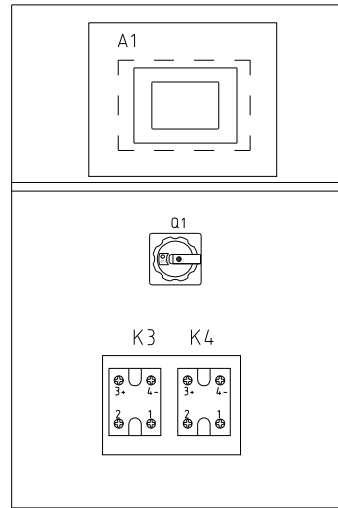
6

7

8

Note:
 (1) When the sensor power is 24VDC, its power cable is connected to terminal block 24V.
 (2) When the sensor power is 5VDC, its power cable is connected to terminal block 5V.
 (3) White, green, and brown are the wiring methods for optional Grundfos flow meters.

注意:
 (1) 当传感器电源为24VDC时, 传感器电源线接24V端子排。
 (2) 当传感器电源为5VDC时, 传感器电源线接5V端子排。
 (3) 白色, 绿色, 棕色为选配截止阀流量计时的接线方式。




Tech. Req.:
 Aluminum cooler grounding wire
 技术要求: 铝散热器接地线。

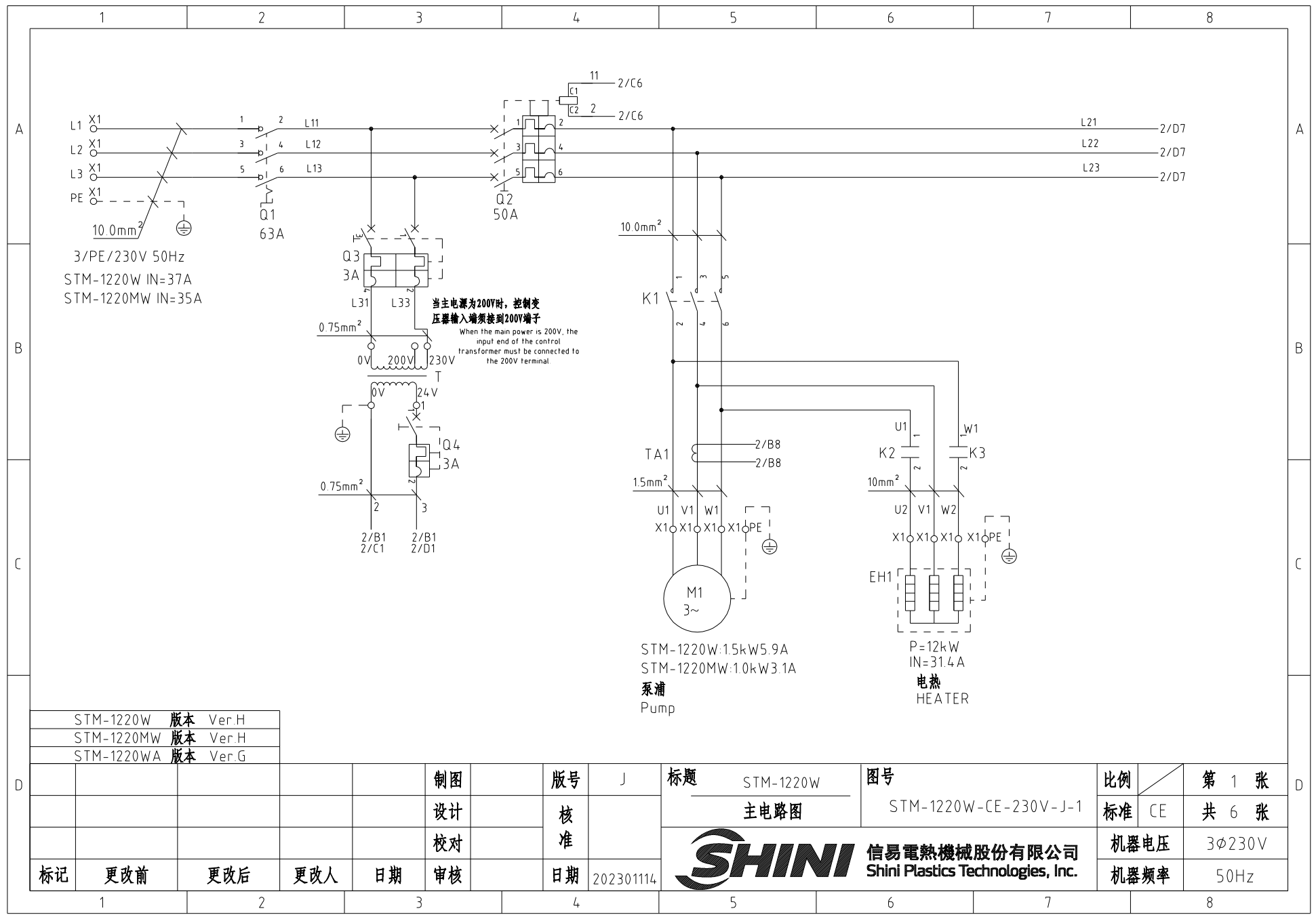
STM-910W	版本	Ver.G			
STM-910MW	版本	Ver.F			
STM-910WA	版本	Ver.F			
标记	更改前	更改后	更改人	日期	审核

制图	版号	J			
设计	核准				
校对	核准				
标记	更改前	更改后	更改人	日期	审核

标题	STM-910W	图号	STM-910W-CE-230V-J-4
电气元件布置及端子接线图			
信易電熱機械股份有限公司 Shini Plastics Technologies, Inc.		比例	第 4 张
		标准	CE
		机器电压	3φ230V
		机器频率	50Hz

1		2		3		4		5		6		7		8					
序号/NO	符号/Symbol	名称/Name		制造商/Manufacturer		型号/Type		规格/Specification		单位/unit	数量/Number	物料编号/Material number		备注/Remark					
A	1	Q1	主电源开关/Main power Switch		EATON		P1-32/EA/SVB		32A		PCS	1.000	YE10323200000						
	2	Q2	断路器/Circuit Breakers		TECO		BM-63C/3032S		32A		PCS	1.000	YE40303203000						
	3		励磁脱扣器/Excitation release		TECO		MX		24VAC		PCS	1.000	YE40024000000						
	4	Q3	断路器/Circuit Breakers		TECO		BM-63C/2003S 2P		3A		PCS	1.000	YE40200203000						
	5	Q4	断路器/Circuit Breakers		TECO		BM-63C/1003S 1P		3A		PCS	1.000	YE40100203000						
	6	K1	接触器/Contactors		SIEMENS		3RT6023-1AC20		24V 50/60Hz		PCS	1.000	YE00602301100						
	7	K2 K3	固态继电器/Solid-State Relay		FOTEK		KSR-40DA-H		40A/480VAC/4-32VDC		PCS	2.000	YE03404003200						
B	8	K4	中间继电器/Middle relay		HONEYWELL		GR-2C-AC24V		24VAC		PCS	1.000	YE03022400300		(4)				
	9	T	互感器/Sensor Transformer		JIUXIN		IN=230V/200V OUT=24VAC		80VA		PCS	2.000	YE70023005200						
	10	S6	通信接口板RS-485 (双Dsub-9pin接头) Communication interface board RS-485 (double Dsub-9pin connector)		YUYUN		----		----		PCS	1.000	YE90048501200						
	11		外壳RS485 (SAL-700G-A-19) 0版 Shell RS485(SAL-700G-A-19)0		BINCHENG		----		----		PCS	1.000	YR40048500000						
	12	A1	线路板/Circuit Board		PUNP		STM-O/-W(24VAC)		SF518501A.03		ST	1.000	YE81245100100						
	13	H1	蜂鸣器/Buzzer		JINGKANG		PK-35A		24VAC/DC		PCS	1.000	YE84003500600						
	14	X1	端子排/Terminal Board		HONEYWELL		SK2.5		2.5mm ²		PCS	13.000	YE60002503200						
C	15		接地端子排/Grounding terminal board		HONEYWELL		SK2.5PE		2.5mm ² PE		PCS	3.000	YE60002503400						
	16		端子排/Terminal Board		HONEYWELL		SK6		6mm ²		PCS	6.000	YE60000603200						
	17		接地端子排/Grounding terminal board		HONEYWELL		GK6PE		6mm ² PE		PCS	2.000	YE60000603500						
	18	X2	端子排/Terminal Board		HONEYWELL		SK2.5		2.5mm ²		PCS	2.000	YE60002503200		(4)				
	19		接地端子排/Grounding terminal board		HONEYWELL		SK2.5PE		2.5mm ² PE		PCS	1.000	YE60002503400		(4)				
	20		接地端子排/Grounding terminal board		HONEYWELL		SK2.5PE		2.5mm ²		PCS	5.000	YE60002503200		(5)				
	21		终端固定件E/GK系列 (霍尼韦尔) Terminal fittings E/GK series(honeywell)		HONEYWELL		----		----		PCS	6.000	YE60000003900						
	22		铝散热器 aluminum cooler		SHINI		----		----		BA	1.000	YW90120700000						
	23	TA1	单电流互感器 Single Current Transformer		PUNP		IGW122C		1		PCS	1.000	YE04012204400						
	24	S1	热电偶/Thermocouple		SHINI		----		K		PCS	1	----		(1)				
25	S2 S3	热电偶/Thermocouple		SHINI		----		K		PCS	2	----		(1)(2)					
STM-910W 版本Ver.G		STM-910MW 版本Ver.F		STM-910WA 版本Ver.F		注: (1)表示带电控制材料;(2)表示透配回水出水温度显示功能;(3)表示透配磁力泵;(4)表示透配气吹排空功能;(5)表示透配流量、压力计。 Notes: (1)Means it is not the material inside the control box. (2) Stand for optional return water and water outlet temperature display function. (3)Means equipped with magnetic pump. (4)Means optional air-blowing cleaning function. (5) Optional flow meter and pressure meter.													
D				制图		版本号		J		标题		STM-910W		图号		比例		第 5 张	
				设计		核				电气元件明细表一		STM-910W-CE-230V-J-5		标准		CE		共 6 张	
				校对		准				 信易电热机械股份有限公司 Shini Plastics Technologies, Inc.		机器电压		3φ230V					
标记		更改前		更改后		更改人		日期				202301114		机器频率		50Hz			
1		2		3		4		5		6		7		8					

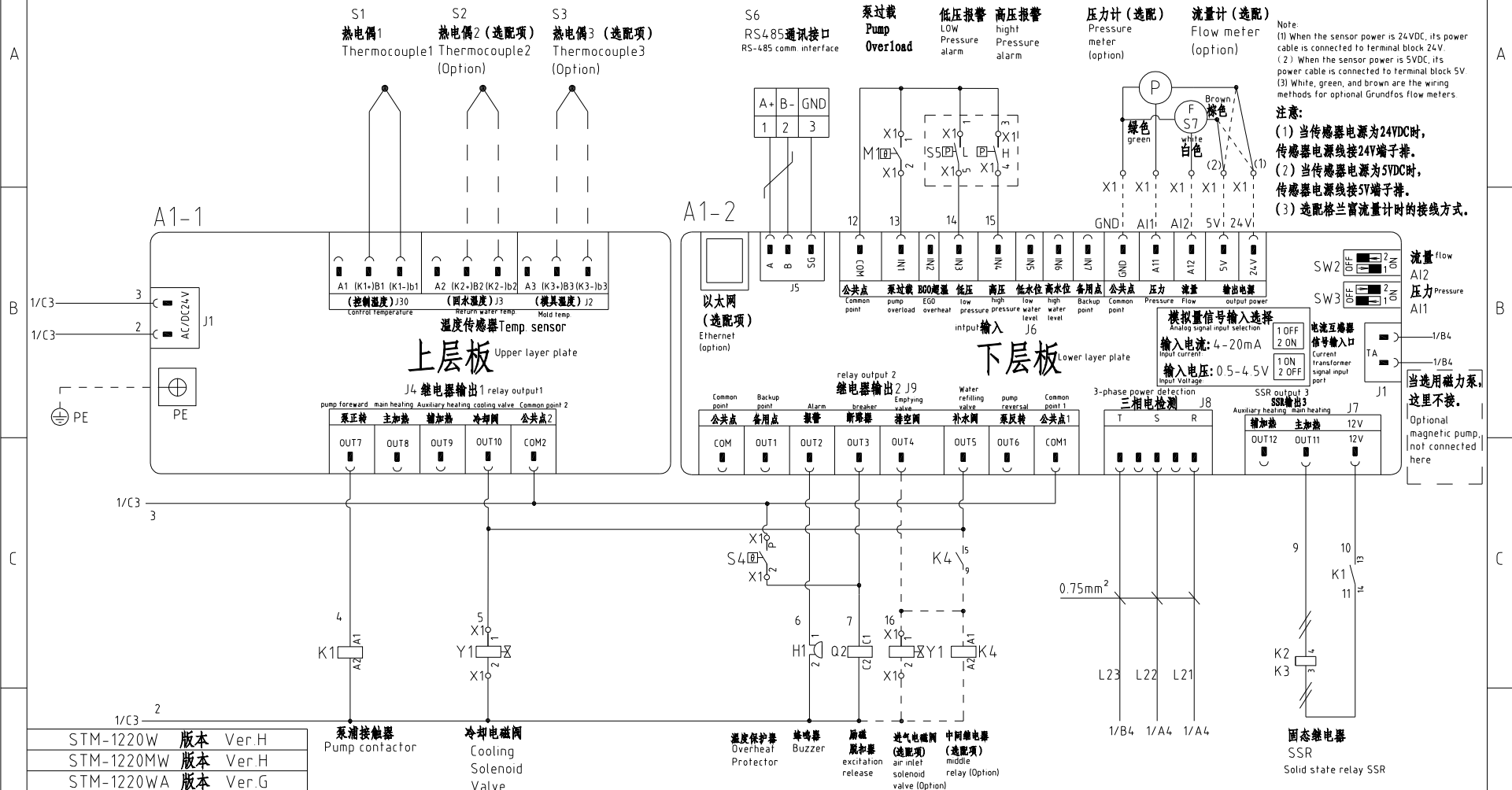
1		2		3		4		5		6		7		8							
序号/NO	符号/Symbol	名称/Name			制造商/Manufacturer		型号/Type		规格/Specification		单位/unit	数量/Number	物料编号/Material number		备注/Remark						
26	S4	超温保护器/Overheat Protector			----		----		----		PCS	1	----		(1)						
27	Y1	电磁阀/Solenoid Valve			----		----		24VAC		PCS	1	----		(1)						
28	Y2	电磁阀/Solenoid Valve			----		----		24VAC		PCS	1	----		(1)(4)						
29	M1	马达/Motor			SHINI		TP-75		230V 50Hz 0.75kW		PCS	1	----		(1)						
31	M1	马达/Motor			SHINI		MP-100		230V 50Hz 1.0kW		PCS	1	----		(1)(3)						
32	EH	电热/Heater			SHINI		----		230V 50Hz 9kW		PCS	1	----		(1)						
<small>Notes: (1)Means it 's not the material inside the control box. (2) Stand for optional return water and water outlet temperature display function. (3)Means equipped with magnetic pump. (4)Means optional air-blowing cleaning function. (5) Optional flow meter and pressure meter.</small>																					
STM-910W 版本Ver.G		STM-910MW 版本Ver.F		STM-910WA 版本Ver.F		注: (1)表示非电控箱内材料;(2)表示选配回水和出水温度显示功能;(3)表示选配磁力泵浦;(4)表示选配气吹排空功能;(5)表示选配流量,压力计。															
				制图		版号		J		标题		STM-910W		图号		STM-910W-CE-230V-J-6		比例		第 6 张	
				设计		核				电气元件明细表二				标准		CE				共 6 张	
				校对		准				 信易電熱機械股份有限公司 Shini Plastics Technologies, Inc.		机器电压		3φ230V							
标记		更改前		更改后		更改人		日期				日期		202301114		机器频率		50Hz			
1		2		3		4		5		6		7		8							



STM-1220W	版本	Ver.H
STM-1220MW	版本	Ver.H
STM-1220WA	版本	Ver.G

D	制图	版号	J	标题	STM-1220W	图号	STM-1220W-CE-230V-J-1	比例	第 1 张
	设计	核准		主电路			标准	CE	共 6 张
	校对	日期	202301114	信易电热机械股份有限公司 Shini Plastics Technologies, Inc.		机器电压	3φ230V		
	标记	更改前	更改后			更改人	日期	机器频率	50Hz

Note M1 is the overheat protection output contact of water pump.
注: M1表示水泵电机的热保护输出接点。



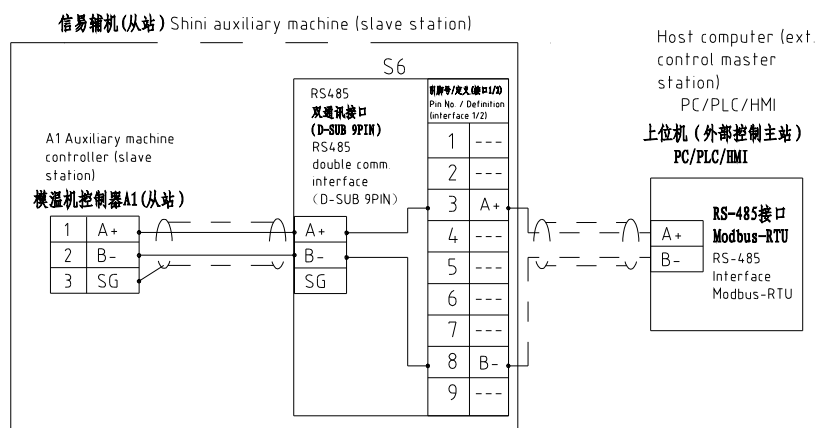
Note:
(1) When the sensor power is 24VDC, its power cable is connected to terminal block 24V.
(2) When the sensor power is 5VDC, its power cable is connected to terminal block 5V.
(3) White, green, and brown are the wiring methods for optional Grundfos flow meters.
注意:
(1) 当传感器电源为24VDC时, 传感器电源线接24V端子排。
(2) 当传感器电源为5VDC时, 传感器电源线接5V端子排。
(3) 选配格兰富流量计时的接线方式。

STM-1220W	版本	Ver.H
STM-1220MW	版本	Ver.H
STM-1220WA	版本	Ver.G

STM-1220W 版本 Ver.H		制图	版号	J	标题	STM-1220W	图号	比例	第 2 张
STM-1220MW 版本 Ver.H		设计	核准		控制电路图	STM-1220W-CE-230V-J-2		标准	CE
STM-1220WA 版本 Ver.G		校对	日期	202301114	信易电热机械股份有限公司 Shini Plastics Technologies, Inc.			机器电压	3φ230V
标记	更改前	更改后	更改人	日期			机器频率	50Hz	

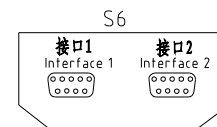
信易辅机RS-485通讯接线示意图

Shini auxiliary machine RS-485 comm. wiring diagram



信易RS-485接口定义

Shini RS-485 interface definition



D-sub-9针接口 D-sub-9 pin interface	引脚号 Pin No.	引脚定义 Pin definition
	1	---
	2	---
	3	A+ (RS-485 信号) A+ (RS-485 signal)
	4	---
	5	---
	6	---
	7	---
	8	B- (RS-485 信号) B- (RS-485 signal)
	9	---

- 注: 1. 通讯接口: RS-485 (两线式)
2. 通讯协议: Modbus-RTU
3. 机器配备D-sub9母接头, 接口1和接口2内部并联, 功能相同, 不分主次;

Note

- 1 Comm. interface RS-485 (two wire)
2 Comm. protocol: Modbus-RTU
3 The machine is equipped with D-sub9 female connector; interface 1 and interface 2 are connected in parallel and have the same function, which is regardless of primary and secondary.

STM-1220W	版本	Ver.H
STM-1220Mw	版本	Ver.H
STM-1220WA	版本	Ver.G

					制图		版号	J	标题	STM-1220W	图号		比例	第 3 张
					设计		核		通讯接线图		STM-1220W-CE-230V-J-3		标准	共 6 张
					校对		准			信易电热机械股份有限公司 Shini Plastics Technologies, Inc.		机器电压	3φ230V	
标记	更改前	更改后	更改人	日期	审核	日期	20230114			机器频率	50Hz			

1

2

3

4

5

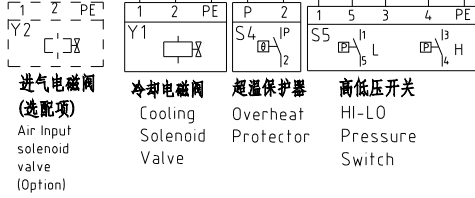
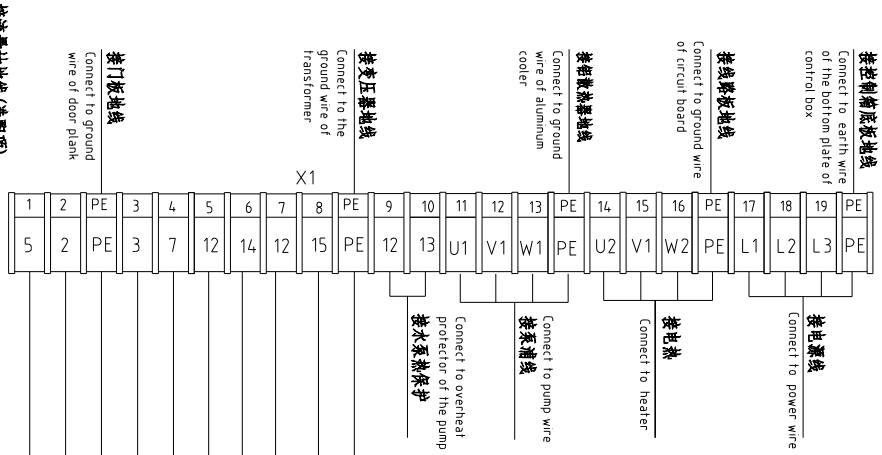
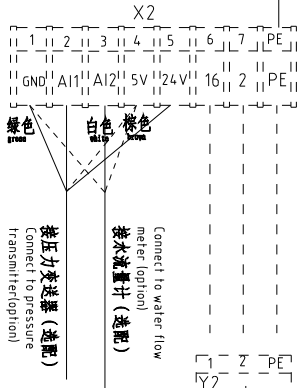
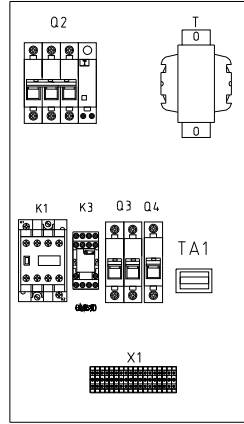
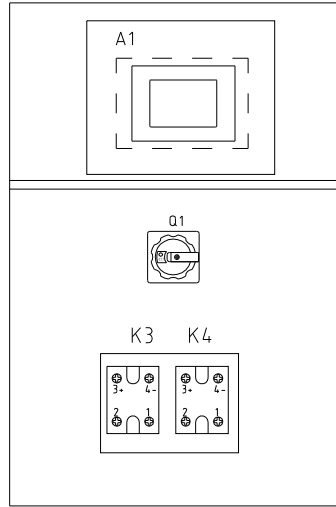
6

7

8

Note:
 (1) When the sensor power is 24VDC, its power cable is connected to terminal block 24V.
 (2) When the sensor power is 5VDC, its power cable is connected to terminal block 5V.

注意:
 (1) 当传感器电源为24VDC时, 传感器电源线接24V端子排。
 (2) 当传感器电源为5VDC时, 传感器电源线接5V端子排。



Tech. Req:
 Aluminum cooler grounding wire
 技术要求: 铝散热器接地线。

STM-1220W	版本	Ver.H			
STM-1220Mw	版本	Ver.H			
STM-1220WA	版本	Ver.G			
标记	更改前	更改后	更改人	日期	审核

制图	版号	J			
设计	核准				
校对	核准				
标记	更改前	更改后	更改人	日期	审核

标题	STM-1220W	图号	STM-1220W-CE-230V-J-4
电气元件布置及端子接线图		SHINI 信易电热机械股份有限公司 Shini Plastics Technologies, Inc.	

比例	第 4 张
标准	CE 共 6 张
机器电压	3φ230V
机器频率	50Hz

1		2		3		4		5		6		7		8					
序号/NO	符号/Symbol	名称/Name		制造商/Manufacturer		型号/Type		规格/Specification		单位/unit	数量/Number	物料编号/Material number		备注/Remark					
A	1	Q1	主电源开关/Main power Switch		EATON		P3-63/EA/SVB		63A		PCS	1.000	YE10636300000						
	2	Q2	断路器/Circuit Breakers		TECO		BM-63C/3050S		50A		PCS	1.000	YE40305003000						
	3		励磁脱扣器/Excitation release		TECO		MX		24VAC		PCS	1.000	YE40024000000						
	4	Q3	断路器/Circuit Breakers		TECO		BM-63C/2003S 2P		3A		PCS	1.000	YE40200203000						
	5	Q4	断路器/Circuit Breakers		TECO		BM-63C/1003S 1P		3A		PCS	1.000	YE40100203000						
	6	K1	接触器/Contactors		SIEMENS		3RT6027-1AC20		24V 50/60Hz		PCS	1.000	YE00602702600						
	7	K2 K3	固态继电器/Solid-State Relay		FOTEK		KSR-50DA-H		50A/480VAC/4-32VDC		PCS	2.000	YE03505003200						
B	8	K4	中间继电器/middle relay		HONEYWELL		GR-2C-AC24V		24VAC		PCS	1.000	YE03022400300		(4)				
	9	T	互感器/Sensor transformer		JIUXIN		IN=230/200V OUT=24V		180VA		PCS	2.000	YE70023005400						
	10	S6	通信接口板RS-485 (双Dsub-9pin接头) Communication interface board RS-485 (double Dsub-9pin connector)		YUYUN		----		----		PCS	1.000	YE90048501200						
	11		外壳RS485 (SAL-700G-A-19) 版 Shell RS485(SAL-700G-A-1910)		BINCHENG		----		----		PCS	1.000	YR40048500000						
	12	A1	电路板/Circuit Board		PUNP		STM-O/-W(24VAC)		SF518501A.03		ST	1.000	YE81245100100						
	13	H1	蜂鸣器/Buzzer		JINGKANG		PK-35A		24VAC/DC		PCS	1.000	YE84003500600						
	14	X1	端子排/Terminal Board		HONEYWELL		SK2.5		2.5mm ²		PCS	13.000	YE60002503200						
C	15		接地端子排/Grounding terminal board		HONEYWELL		SK2.5PE		2.5mm ² PE		PCS	3.000	YE60002503400						
	16		端子排/Terminal Board		HONEYWELL		GK10		10mm ²		PCS	6.000	YE60001003200						
	17		接地端子排/Grounding terminal board		HONEYWELL		GK10PE		10mm ² PE		PCS	2.000	YE60001003500						
	18	X2	端子排/Terminal Board		HONEYWELL		SK2.5		2.5mm ²		PCS	2.000	YE60002503200		(4)				
	19		接地端子排/Grounding terminal board		HONEYWELL		SK2.5PE		2.5mm ² PE		PCS	1.000	YE60002503400		(4)				
	20		接地端子排/Grounding terminal board		HONEYWELL		SK2.5PE		2.5mm ²		PCS	5.000	YE60002503200		(5)				
	21		终端固定件E/GK系列(霍尼韦尔) Terminal fittings E/GK series(honeywell)		HONEYWELL		----		----		PCS	6.000	YE60000003900						
	22		铝散热器 aluminum cooler		SHINI		----		----		BA	1.000	YW90120700000						
	23	TA1	单电流互感器 Single Current Transformer		PUNP		IGW122C		1		PCS	1.000	YE04012204400						
	24	S1	热电偶/Thermocouple		SHINI		----		----		PCS	1	----		(1)				
	25	S2 S3	热电偶/Thermocouple		SHINI		----		----		PCS	2	----		(1)(2)				
STM-1220W 版本Ver.H		STM-1220MW 版本Ver.H		STM-1220WA 版本Ver.G		注: (1)表示电柜箱内材料; (2)表示电柜出水回水温度显示功能; (3)表示通断磁力泵; (4)表示通断气吹排空功能; (5)表示通断流量、压力计。 Notes: (1)Means it's not the material inside the control box (2) Stand for optional return water and water outlet temperature display function. (3)Means equipped with magnetic pump. (4)Means optional air-blowing cleaning function. (5) Optional flow meter and pressure meter.													
D				制图		版本号		J		标题		STM-1220W		图号		比例		第 5 张	
				设计		核				电气元件明细表一		STM-1220W-CE-230V-J-5		标准		CE		共 6 张	
				校对		准				 信易電熱機械股份有限公司 Shini Plastics Technologies, Inc.		机器电压		3φ230V					
标记		更改前		更改后		更改人		日期				202301114		机器频率		50Hz			
1		2		3		4		5		6		7		8					

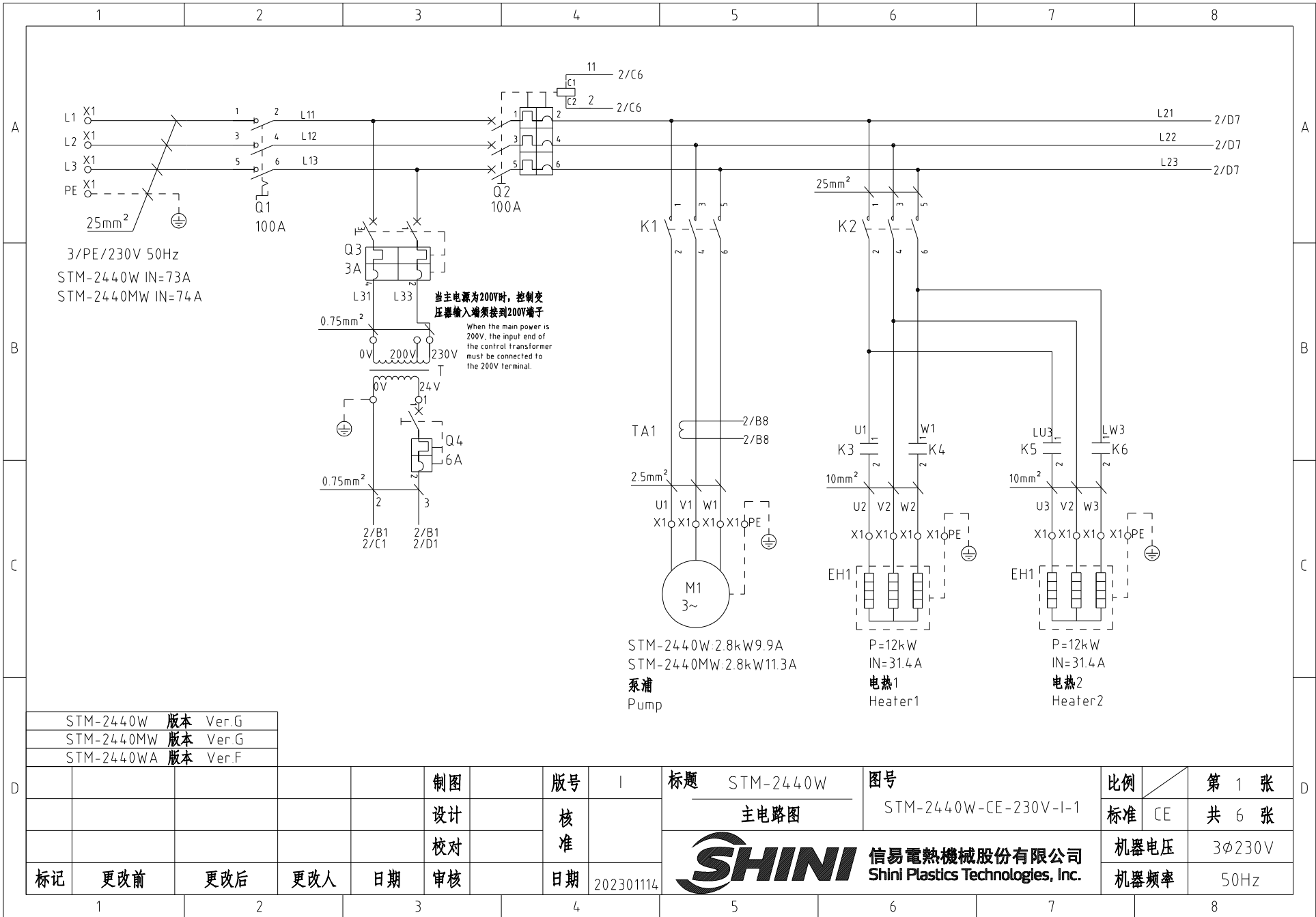
1	2	3	4	5	6	7	8		
序号/NO	符号/Symbol	名称/Name	制造商/Manufacturer	型号/Type	规格/Specification	单位/unit	数量/Number	物料编号/Material number	备注/Remark
26	S4	超温保护器/Overheat Protector	----	----	----	PCS	1	----	(1)
27	S5	高低压开关/Hi-Lo pressure switch	----	----	----	PCS	1	----	(1)
28	Y1	电磁阀/Solenoid Valve	----	----	24VAC	PCS	1	----	(1)
29	Y2	电磁阀/Solenoid Valve	----	----	24VAC	PCS	1	----	(1)(4)
30	M1	马达/Motor	SHINI	TP-150	230V 50Hz 15kW	PCS	1	----	(1)
31	M1	马达/Motor	SHINI	MP-100	230V 50Hz 1.0kW	PCS	1	----	(1)(3)
32	EH	电热/Heater	SHINI	----	230V 50Hz 12kW	PCS	1	----	(1)

B		B
C		C

Notes: (1)Means it 's not the material inside the control box. (2) Stand for optional return water and water outlet temperature display function. (3)Means equipped with magnetic pump.
(4)Means optional air-blowing cleaning function. (5) Optional flow meter and pressure meter.

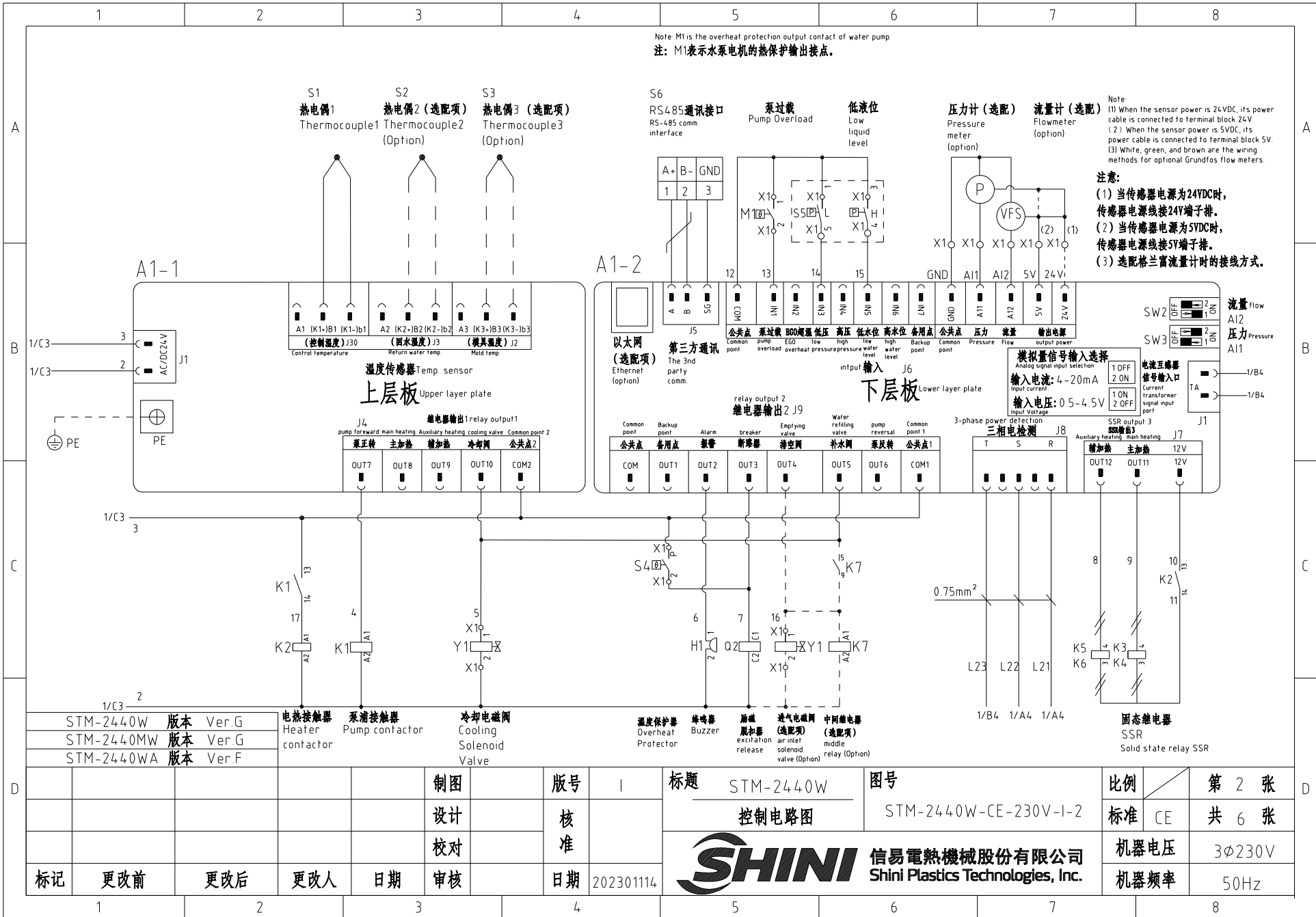
STM-1220W 版本Ver.H STM-1220MW 版本Ver.H STM-1220WA 版本Ver.G 注: (1)表示非电控箱内材料;(2)表示选配出水和回水温度显示功能;(3)表示选配磁力泵浦;(4)表示选配气吹排空功能;(5)表示选配流量,压力计。

D					制图	版号		J	标题	STM-1220W	图号	比例	第 6 张	D	
					设计	核		准	电气元件明细表二	STM-1220W-CE-230V-J-6	标准	CE	共 6 张		
					校对				 信易電熱機械股份有限公司 Shini Plastics Technologies, Inc.	机器电压	3φ230V				
	标记	更改前	更改后	更改人	日期	审核	日期	202301114		机器频率	50Hz				
1		2		3		4		5		6		7		8	



STM-2440W	版本	Ver.G
STM-2440Mw	版本	Ver.G
STM-2440WA	版本	Ver.F

					制图	版号	I	标题	STM-2440W	图号	比例	第 1 张
					设计	核准		主电路图		STM-2440W-CE-230V-I-1	标准	共 6 张
					校对	核准			信易电热机械股份有限公司 Shini Plastics Technologies, Inc.		机器电压	3φ230V
标记	更改前	更改后	更改人	日期	审核	日期	20230114				机器频率	50Hz



Note: M1 is the overheat protection output contact of water pump.
注: M1表示水泵电机的热保护输出接点。

Note:
(1) When the sensor power is 24VDC, its power cable is connected to terminal block 24V.
(2) When the sensor power is 5VDC, its power cable is connected to terminal block 5V.
(3) White, green, and brown are the wiring methods for optional Grundfos flow meters.

注意:
(1) 当传感器电源为24VDC时, 传感器电源线接24V端子排。
(2) 当传感器电源为5VDC时, 传感器电源线接5V端子排。
(3) 选配格兰富流量计时的接线方式。

模拟量信号输入选择
Analog signal input selection
输入电流: 4-20mA
Input current:
输入电压: 0.5-4.5V
Input Voltage:

STM-2440W	版本	Ver.G
STM-2440Mw	版本	Ver.G
STM-2440WA	版本	Ver.F

电热器接触器
Heater contactor

泵浦接触器
Pump contactor

冷却电磁阀
Cooling Solenoid Valve

温度保护器
Overheat Protector

蜂鸣器
Buzzer

励磁
Excitation release

进气电磁阀
(选配)
air inlet solenoid valve (Option)

中间继电器
(选配)
middle relay (Option)

三相电检测
3-phase power detection

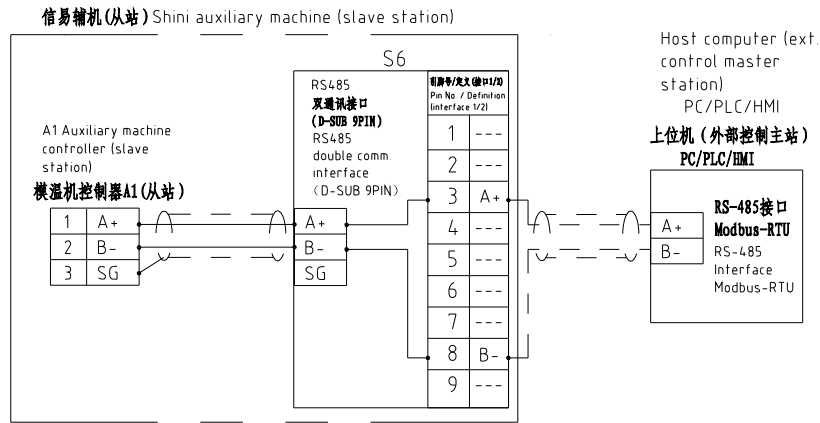
SSR输出3
SSR output 3

固态继电器
SSR
Solid state relay SSR

制图	版号	I	标题	STM-2440W	图号	STM-2440W-CE-230V-I-2	比例	第 2 张
设计	核准		控制电路图				标准	共 6 张
校对	审核		信易電熱機械股份有限公司 Shini Plastics Technologies, Inc.		机器电压	3φ230V		
标记	更改前	更改后			更改人	日期	202301114	机器频率

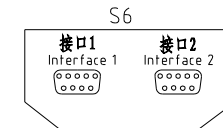
信易辅机RS-485通讯接线示意图

Shini auxiliary machine RS-485 comm. wiring diagram



信易RS-485接口定义

Shini RS-485 interface definition



D-sub-9针接口 D-sub-9 pin interface	引脚号 Pin No.	引脚定义 Pin definition
	1	—
	2	—
	3	A+ (RS-485 信号) A+ (RS-485 signal)
	4	—
	5	—
	6	—
	7	—
	8	B- (RS-485 信号) B- (RS-485 signal)
	9	—

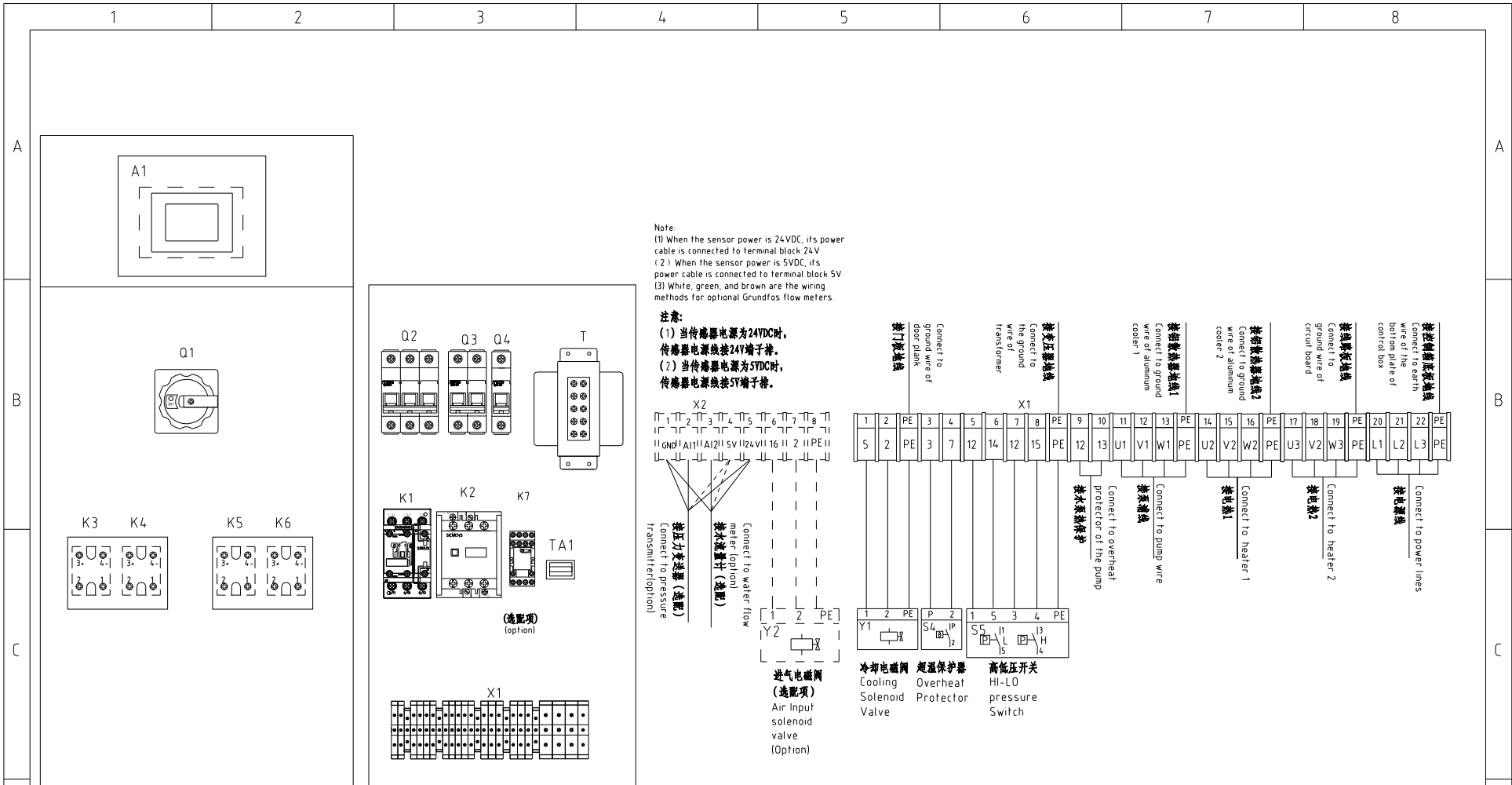
- 注: 1. 通讯接口: RS-485 (两线式)
2. 通讯协议: Modbus-RTU
3. 机器配备D-sub9母接头, 接口1和接口2内部并联, 功能相同, 不分主次;

Note

1. Comm. interface: RS-485 (two wire)
2. Comm. protocol: Modbus-RTU
3. The machine is equipped with D-sub9 female connector, interface 1 and interface 2 are connected in parallel and have the same function, which is regardless of primary and secondary

STM-2440W	版本	Ver.G
STM-2440Mw	版本	Ver.G
STM-2440WA	版本	Ver.F

					制图		版号	I	标题	STM-2440W	图号		比例	第 3 张
					设计		核		通讯接线图		STM-2440W-CE-230V-I-3		标准	CE 共 6 张
					校对		准			信易电热机械股份有限公司 Shini Plastics Technologies, Inc.		机器电压	3φ230V	
标记	更改前	更改后	更改人	日期	审核	日期	20230114	机器频率		50Hz				



Control box outer case 电控外箱

Base plate of control box 电控底板


STM-2440W	版本	Ver.G
STM-2440Mw	版本	Ver.G
STM-2440WA	版本	Ver.F

技术要求: 铝散热器接地线. Tech. Req. Aluminum cooler grounding wire

制图	版号	I	标题	STM-2440W	图号	STM-2440W-CE-230V-I-4	比例	第 4 张
设计	核准		电气布置及端子接线图				标准	CE 共 6 张
校对	日期	202301114					机器电压	3φ230V
标记	更改前	更改后	更改人	日期	审核		机器频率	50Hz



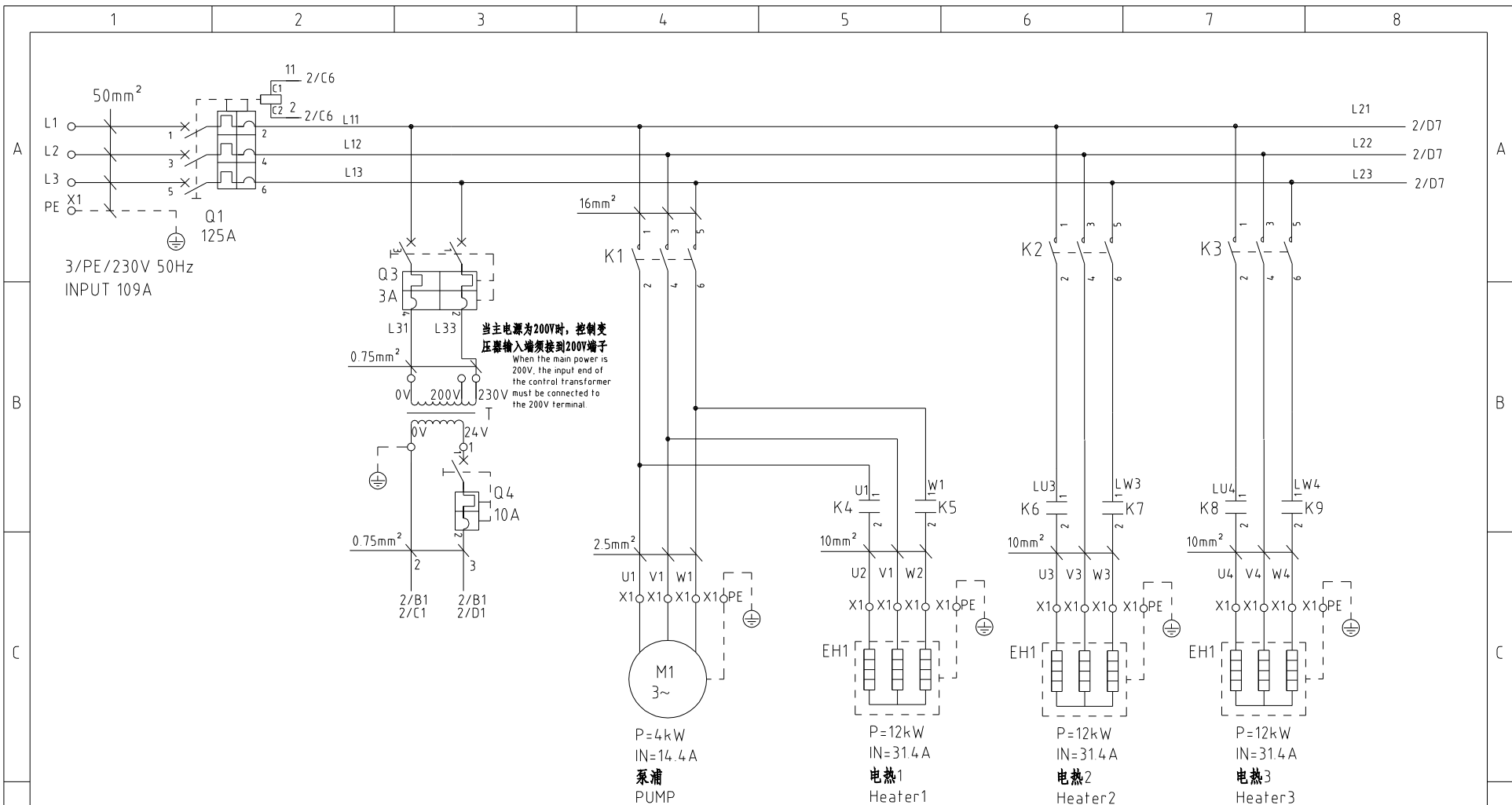
比例	第 4 张
标准	CE 共 6 张
机器电压	3φ230V
机器频率	50Hz

1		2		3		4		5		6		7		8	
序号/NO	符号/Symbol	名称/Name		制造商/Manufacturer		型号/Type		规格/Specification		单位/unit	数量/Number	物料编号/Material number		备注/Remark	
A	1	Q1	主电源开关/Main power Switch		ERATON		P3-100/EA/SVB		100A		PCS	1.000	YE10010000000		
	2	Q2	断路器/Circuit Breakers		TECO		BM-100D/3100S		100A		PCS	1.000	YE40310003000		
	3		励磁脱扣器/Excitation release		TECO		MX		24VAC		PCS	1.000	YE40024000000		
	4	Q3	断路器/Circuit Breakers		TECO		BM-63C/2003S 2P		3A		PCS	1.000	YE40200203000		
	5	Q4	断路器/Circuit Breakers		TECO		BM-63C/1006S 1P		6A		PCS	1.000	YE40100600100		
	6	K1	接触器/Contactors		SIEMENS		3RT6018-1AB01		24VAC		PCS	1.000	YE00601802500		
	7	K2	接触器/Contactors		SIEMENS		3RT5035-1AC20		24VAC		PCS	1.000	YE00503502600		
B	8	K3K4K5K6	固态继电器/Solid-State Relay		FOTEK		KSR-50DA-H		50A/480VAC/4-32VDC		PCS	4.000	YE03505003200		
	9	K7	中间继电器/middle relay		HONEYWELL		GR-2C-AC24V		24VAC		PCS	1.000	YE03022400300		(4)
	10	T	互感变压器/Sensor transformer		JIUXIN		IN=230V/200V OUT=24V		120VA		PCS	1.000	YE70023004500		
	11	S6	通信接口板RS-485 (Dsub-9pin接头) Communication interface board RS-485 (double Dsub-9pin connector)		YUYUN		----		----		PCS	1.000	YE90048501200		
	12		外壳RS485 (SAL-700G-A-19) 0版 Shell RS485 (SAL-700G-A-19)0		BINCHENG		----		----		PCS	1.000	YR40048500000		
	13	A1	线路板/Circuit Board		PUNP		STM-0/-W(24VAC)		SF518501A.03		ST	1.000	YE81245100100		
	14	H1	蜂鸣器/Buzzer		JINGKANG		PK-35A		24VAC/DC		PCS	1.000	YE84003500600		
	15	X1	端子排/Terminal Board		HONEYWELL		SK2 5		2.5mm ²		PCS	13.000	YE60002503200		
C	16		接地端子排/Grounding terminal board		HONEYWELL		SK2.5PE		2.5mm ² PE		PCS	3.000	YE60002503400		
	17		端子排/Terminal Board		HONEYWELL		SK4		4mm ²		PCS	6.000	YE60000403200		
	18		接地端子排/Grounding terminal board		HONEYWELL		GK5PE		5mm ² PE		PCS	2.000	YE60000403500		
	19		端子排/Terminal Board		HONEYWELL		GK10		10mm ²		PCS	6.000	YE60001003200		
	20		接地端子排/Grounding terminal board		HONEYWELL		GK10PE		10mm ² PE		PCS	2.000	YE60001003500		
	21		端子排/Terminal Board		HONEYWELL		GK35		35mm ²		PCS	3.000	YE60003503200		
	22		接地端子排/Grounding terminal board		HONEYWELL		GK35PE		35mm ² PE		PCS	1.000	YE60003503500		
	23	X2	端子排/Terminal Board		HONEYWELL		SK2 5		2.5mm ²		PCS	2.000	YE60002503200		(4)
	24		接地端子排/Grounding terminal board		HONEYWELL		SK2.5PE		2.5mm ² PE		PCS	1.000	YE60002503400		(4)
	25		接地端子排/Grounding terminal board		HONEYWELL		SK2.5PE		2.5mm ²		PCS	5.000	YE60002503200		(5)
STM-2440W 版本 Ver G		STM-2440MW 版本 Ver G		STM-2440WA 版本 Ver F		注: (1)表示电柜内材料; (2)表示电柜内水和回水温度显示功能; (3)表示电柜内风泵; (4)表示电柜内气吹清洁功能; (5)表示电柜内流量、压力计。 Notes: (1)Means it's not the material inside the control box. (2) Stand for optional return water and water outlet temperature display function. (3)Means equipped with magnetic pump. (4)Means optional air-blowing cleaning function. (5) Optional flow meter and pressure meter.									
				制图		版号		I		标题		STM-2440W		图号	
				设计		核准				电气元件明细表一		STM-2440W-CE-230V-I-5		比例	
				校对						 信易电热机械股份有限公司 Shini Plastics Technologies, Inc.		机器电压		3φ230V	
标记		更改前		更改后		更改人		日期				20230114		机器频率	
1		2		3		4		5		6		7		8	

1		2		3		4		5		6		7		8		
序号/NO	符号/Symbol	名称/Name		制造商/Manufacturer		型号/Type		规格/Specification		单位/unit	数量/Number	物料编号/Material number		备注/Remark		
26		终端固定件E/GK系列(霍尼韦尔) Terminal fittings E/GK series(honeywell)		HONEYWELL		----		----		PCS	6.000	YE60000003900				
27		铝散热器 aluminum cooler		SHINI		----		----		BA	2.000	YW90120700000				
A	28	TA1	单电流互感器 Single current transformer		PUNP		LGW122C		1		PCS	1.000	YE04012204400		A	
	29	S1	热电偶/Thermocouple		SHINI		----		----		PCS	1	----		(1)	
	30	S2 S3	热电偶/Thermocouple		SHINI		----		----		PCS	2	----		(1)(2)	
	31	S4	超温保护器/Overheat Protector		----		----		----		PCS	1	----		(1)	
	32	S5	高低压开关/Hi-LO pressure switch		----		----		----		PCS	1	----		(1)	
B	33	Y1	电磁阀/Solenoid Valve		----		----		24VAC		PCS	1	----		(1)	
	34	Y2	电磁阀/Solenoid Valve		----		----		24VAC		PCS	1	----		(1)(4)	
	35	M1	马达/Motor		SHINI		TP-280		230V 50Hz 2.8kW		PCS	1	----		(1)	
	36	M1	马达/Motor		SHINI		MP-280		230V 50Hz 2.8kW		PCS	1	----		(1)(3)	
	37	EH1 EH2	电热/Heater		SHINI		----		230V 50Hz 12kW		PCS	2	----		(1)	
Notes: (1)Means it 's not the material inside the control box. (2) Stand for optional return water and water outlet temperature display function. (3)Means equipped with magnetic pump. (4)Means optional air-blowing cleaning function. (5) Optional flow meter and pressure meter.																
注: (1)表示非电控箱内材料;(2)表示选配出水 and 回水温度显示功能;(3)表示选配磁力泵浦;(4)表示选配气吹排空功能;(5)表示选配流量,压力计。																
STM-2440W 版本Ver.G		STM-2440MW 版本Ver.G		STM-2440WA 版本Ver.F		制图		版号		I		标题		STM-2440W		
						设计		核准				图号		STM-2440W-CE-230V-I-6		
						校对								比例		
标记		更改前		更改后		更改人		日期		审核		日期		202301114		
1		2		3		4		5		6		7		8		
														第 6 张		
														共 6 张		
														机器电压		
														3φ230V		
														机器频率		
														50Hz		



信易電熱機械股份有限公司
Shini Plastics Technologies, Inc.

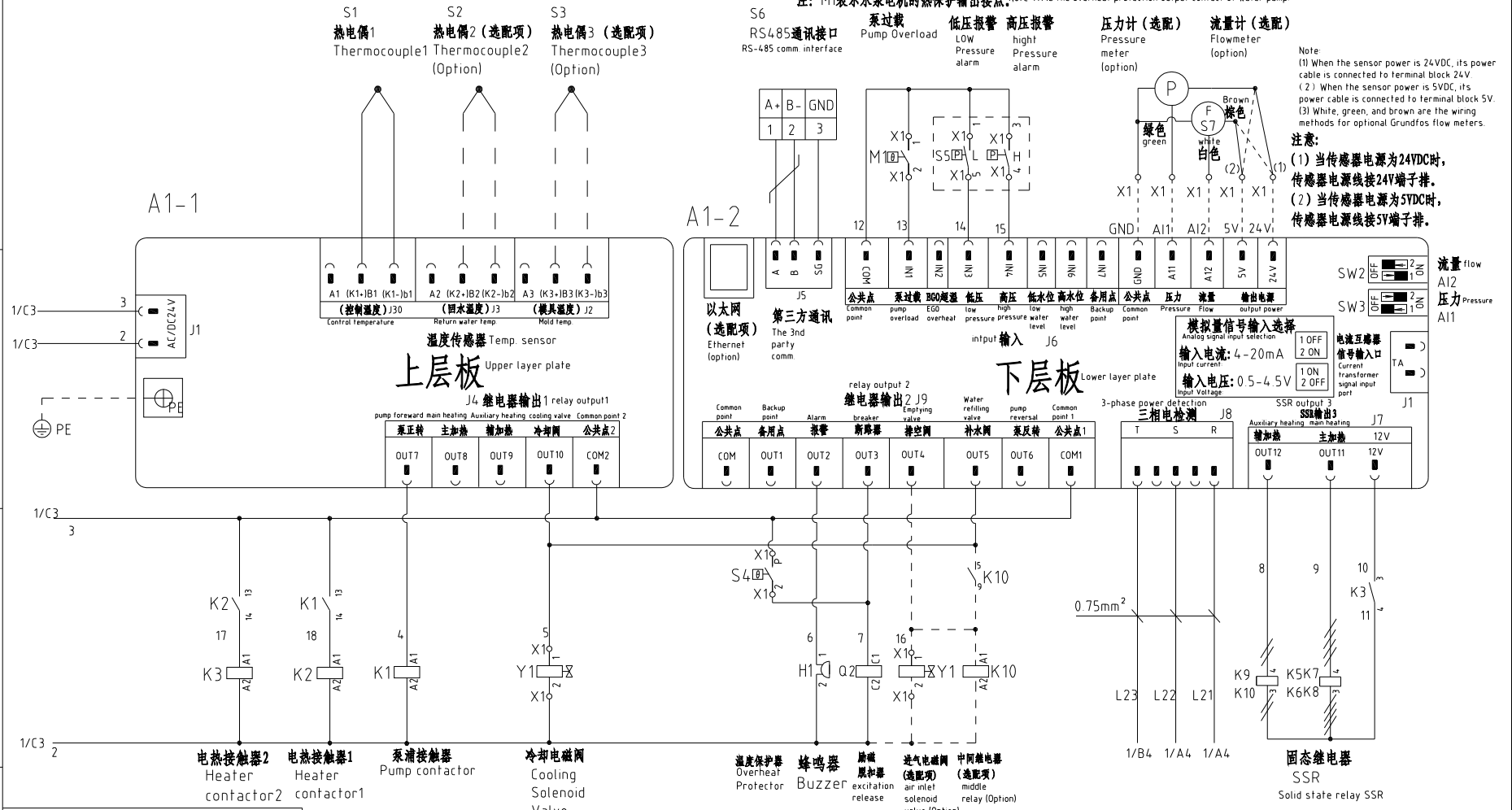


STM-3650W 版本 Ver.G
STM-3650WA 版本 Ver.F

				制图		版号	H	标题	STM-3650W	图号	STM-3650W-CE-230V-H-1	比例	第 1 张
				设计		核		主电路图		标准	CE	共 7 张	
				校对		准				机器电压	3φ230V		
标记	更改前	更改后	更改人	日期	审核	日期	202301114			机器频率	50Hz		

SHINI 信易电热机械股份有限公司
Shini Plastics Technologies, Inc.

注: M1表示水泵电机的热保护输出接点 Note: M1 is the overheat protection output contact of water pump



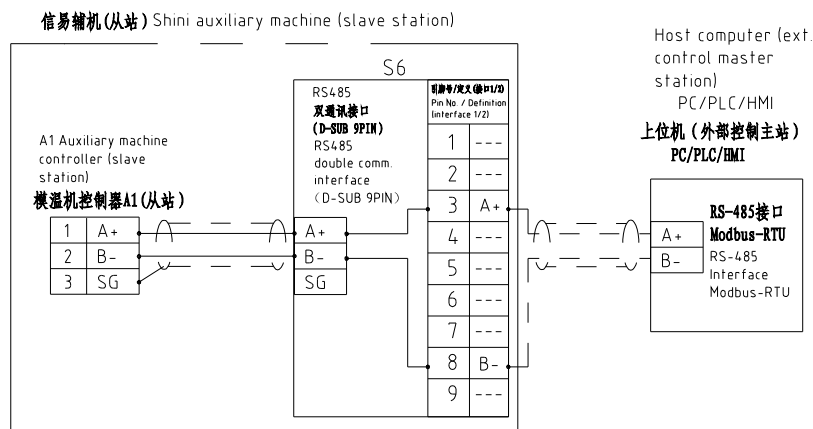
Note:
 (1) When the sensor power is 24VDC, its power cable is connected to terminal block 24V
 (2) When the sensor power is 5VDC, its power cable is connected to terminal block 5V
 (3) White, green, and brown are the wiring methods for optional Grundfos flow meters.
 注意:
 (1) 当传感器电源为24VDC时, 传感器电源线接24V端子排。
 (2) 当传感器电源为5VDC时, 传感器电源线接5V端子排。

STM-3650W 版本 Ver.G
 STM-3650WA 版本 Ver.F

制图		版号		H		标题		STM-3650W		图号		比例		第 2 张	
设计		核准				控制电路图		STM-3650W-CE-230V-H-2		标准		CE		共 7 张	
更改前		更改后		更改人		日期		20230114		SHINI 信易电热机械股份有限公司 Shini Plastics Technologies, Inc.		机器电压		3φ230V	
标记		更改前		更改后		日期		20230114		SHINI 信易电热机械股份有限公司 Shini Plastics Technologies, Inc.		机器频率		50Hz	

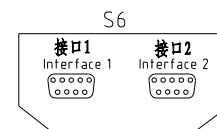
信易辅机RS-485通讯接线示意图

Shini auxiliary machine RS-485 comm. wiring diagram



信易RS-485接口定义

Shini RS-485 interface definition



D-sub-9针接口 D-sub-9 pin interface	引脚号 Pin No.	引脚定义 Pin definition
	1	-
	2	-
	3	A+ (RS-485 信号) A+ (RS-485 signal)
	4	-
	5	-
	6	-
	7	-
	8	B- (RS-485 信号) B- (RS-485 signal)
	9	-

- 注: 1. 通讯接口: RS-485 (两线式)
 2. 通讯协议: Modbus-RTU
 3. 机器配备D-sub9母接头, 接口1和接口2内部并联, 功能相同, 不分主次;

Note:
 1. Comm. interface: RS-485 (two wire)
 2. Comm. protocol: Modbus-RTU
 3. The machine is equipped with D-sub9 female connector, interface 1 and interface 2 are connected in parallel and have the same function, which is regardless of primary and secondary.

STM-3650W 版本 Ver.G

STM-3650WA 版本 Ver.F

		制图		版号	H	标题	STM-3650W	图号	STM-3650W-CE-230V-H-3	比例	第 3 张
		设计		核 准		通讯接线图		SHINI 信易电热机械股份有限公司 Shini Plastics Technologies, Inc.	标准	CE	共 7 张
		校对								机器电压	3φ230V
标记	更改前	更改后	更改人	日期	审核	日期	202301114			机器频率	50Hz

1

2

3

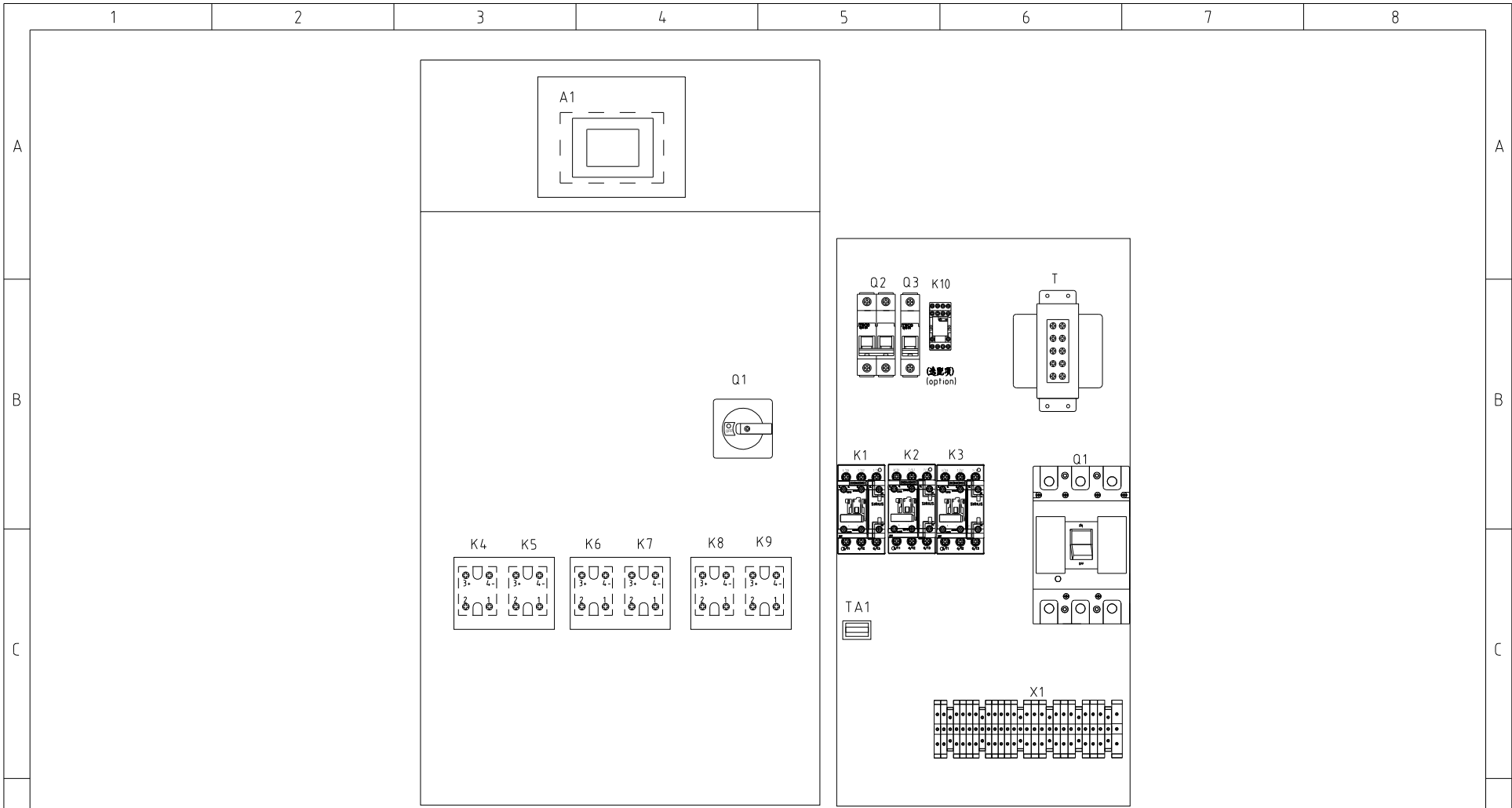
4

5

6

7

8



STM-3650W 版本 Ver.G

STM-3650WA 版本 Ver.F

电控外箱

Control box outer case

电控底板

Base plate of control box

					制图	版号 H		标题 STM-3650W	图号 STM-3650W-CE-230V-H-4	比例	第 4 张
					设计	核 准		电气布置图		标准 CE	共 7 张
					校对	日期 20230114		 信易電熱機械股份有限公司 Shini Plastics Technologies, Inc.	机器电压	3φ230V	
标记	更改前	更改后	更改人	日期	审核	日期	20230114		机器频率	50Hz	

1

2

3

4

5

6

7

8

A

B

C

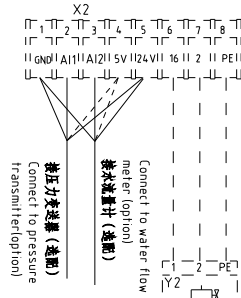
A

B

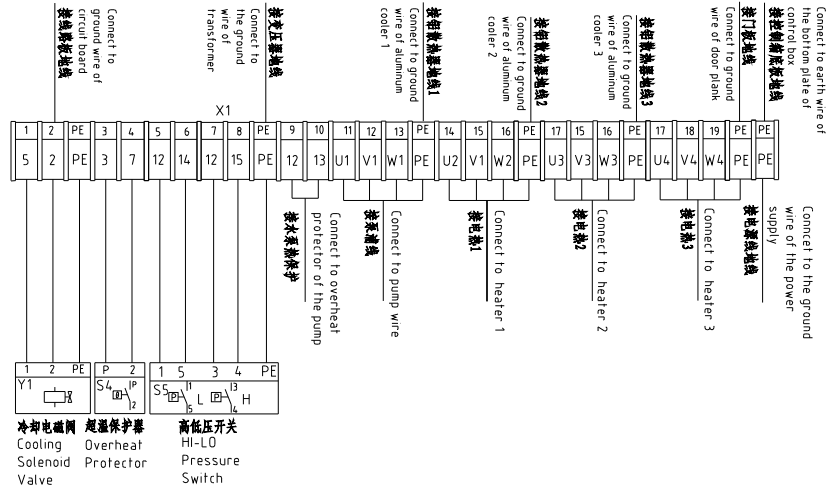
C

Note
 (1) When the sensor power is 24VDC, its power cable is connected to terminal block 24V.
 (2) When the sensor power is 5VDC, its power cable is connected to terminal block 5V.
 (3) White, green, and brown are the wiring methods for optional Grundfos flow meters.

注意:
 (1) 当传感器电源为24VDC时, 传感器电源线接24V端子排。
 (2) 当传感器电源为5VDC时, 传感器电源线接5V端子排。



进气电磁阀 (选装项)
Air Input solenoid valve (Option)




STM-3650W 版本 Ver.G
 STM-3650WA 版本 Ver.F

Tech. Req:
 Aluminum cooler grounding wire
 技术要求: 铝散热器接地线。

			制图	版号	H	标题	STM-3650W	图号	STM-3650W-CE-230V-H-5	比例	第 5 张
			设计	核		端子接线图		标准		CE	共 7 张
			校对	准		 信易电热机械股份有限公司 Shini Plastics Technologies, Inc.			机器电压	3φ230V	
标记	更改前	更改后	更改人	日期	审核				日期	20230114	机器频率

D

D

1		2		3		4		5		6		7		8						
序号/NO	符号/Symbol	名称/Name		制造商/Manufacturer		型号/Type		规格/Specification		单位/unit	数量/Number	物料编号/Material number		备注/Remark						
A	1	Q1	门连锁断路器/Circuit-Break		TECO		TAX-125L3125		125A		PCS	1.000	YE40125301100							
	2		断路器外部操作把手/External circuit breaker handle		TECO		FB1R-CS1-C-D1		TAX-125		PCS	1.000	YE90111100300							
	3		脱扣器/Trippler		TECO		FB1RS-AC024-L		AC24V(TAX-125)		PCS	1.000	YE90102400300							
	4	Q2	断路器/Circuit Breakers		TECO		BM-63C/2003S 2P		3A		PCS	1.000	YE40200203000							
	5	Q3	断路器/Circuit Breakers		TECO		BM-63C/1006S 1P		6A		PCS	1.000	YE40100600100							
	6	K1K2K3	接触器/Contactors		SIEMENS		3RT6027-1AC20		24VAC		PCS	3.000	YE00602702600							
	7	K4K5K6K7K8K9	固态继电器/Solid state relay		FOTEK		KSR-50DA-H		50A/480VAC/4-32VDC		PCS	6.000	YE03505003200							
B	8	K10	中间继电器/middle relay		HONEYWELL		GR-2C-AC24V		24VAC		PCS	1.000	YE03022400300		(3)					
	9	T	互感变压器/Sensor thranformer		JIUXIN		IN=230V/200V OUT=24V		180VA		PCS	1.000	YE70023005600							
	10	S6	通信接口板RS-485(双Dsub-9pin接头) Communication interface board RS-485 (double Dsub-9pin connector)		YUYUN		----		----		PCS	1.000	YE90048501200							
	11		外壳RS485(SAL-700C-A-19)0版 Shell RS485(SAL-700G-A-19)0		BINCHENG		----		----		PCS	1.000	YR40048500000							
	12	A1	线路板/Circuit Board		PUNP		STM-O/-W(24VAC)		SF518501A.03		ST	1.000	YE81245100100							
	13	H1	蜂鸣器/Buzzer		JINGKANG		PK-35A		24VAC/DC		PCS	1.000	YE84003500600							
	14	X1	端子排/Terminal Board		HONEYWELL		SK2.5		2.5mm ²		PCS	13.000	YE60002503200							
C	15		接地端子排/Grounding terminal board		HONEYWELL		SK2.5PE		2.5mm ² PE		PCS	3.000	YE60002503400							
	16		端子排/Terminal Board		HONEYWELL		GK10		10mm ²		PCS	9.000	YE60001003200							
	17		接地端子排/Grounding terminal board		HONEYWELL		GK10PE		10mm ² PE		PCS	3.000	YE60001003500							
	18		接地端子排/Grounding terminal board		HONEYWELL		GK35PE		35mm ² PE		PCS	1.000	YE60003503500							
	19	X2	端子排/Terminal Board		HONEYWELL		SK2.5		2.5mm ²		PCS	2.000	YE60002503200		(3)					
	20		接地端子排/Grounding terminal board		HONEYWELL		SK2.5PE		2.5mm ² PE		PCS	1.000	YE60002503400		(3)					
	21		接地端子排/Grounding terminal board		HONEYWELL		SK2.5PE		2.5mm ²		PCS	5.000	YE60002503200		(4)					
	22		终端固定件/CK系列(霍尼韦尔) Terminal fittings CK series(honeywell)		HONEYWELL		----		----		PCS	6.000	YE60000003900							
	23		铝散热器 aluminum cooler		SHINI		----		----		BA	3.000	YW90120700000							
	24	S1	热电偶/Thermocouple		SHINI		----		----		PCS	1	----		(1)					
	25	S2 S3	热电偶/Thermocouple		SHINI		----		----		PCS	2	----		(1)(2)					
STM-3650W 版本Ver.F		STM-3650WA 版本Ver.F		注: (1)表示非电控箱内材料; (2)表示选配出水和水温显示功能; (3)表示选配气吹排空功能; (4)表示选配流量、压力计。 Notes: (1)Means it's not the material inside the control box (2) Stand for optional return water and water outlet temperature display function (3)Means optional air-blowing cleaning function (4) Optional flow meter and pressure meter																
D					制图		版号		H		标题		STM-3650W		图号		比例		第 6 张	
					设计		核				电气元件明细表一		STM-3650W-CE-230V-H-6		标准		CE		共 7 张	
					校对		准				 信易电热机械股份有限公司 Shini Plastics Technologies, Inc.		机器电压		3φ230V					
	标记		更改前		更改后		更改人		日期				202301114		机器频率		50Hz			
1		2		3		4		5		6		7		8						

1	2	3	4	5	6	7	8		
序号/NO	符号/Symbol	名称/Name	制造商/Manufacturer	型号/Type	规格/Specification	单位/unit	数量/Number	物料编号/Material number	备注/Remark
25	S4	超温保护器/Overheat Protector	----	----	----	PCS	1	----	(1)
26	S5	高低压开关/Hi-Lo pressure switch	----	----	----	PCS	1	----	(1)
27	Y1	电磁阀/Solenoid Valve	----	----	24 VAC 50/60Hz	PCS	1	----	(1)
28	Y2	电磁阀/Solenoid Valve	----	----	24 VAC	PCS	1	----	(1)(3)
29	M1	马达/Motor	SHINI	4.0kW	230V 50Hz	PCS	1	----	(1)
30	EH1 EH2 EH3	电热/HEATER	SHINI	----	230V 50Hz 12kW	PCS	3	----	(1)



Notes: (1)Means it 's not the material inside the control box. (2) Stand for optional return water and water outlet temperature display function.
(3)Means optional air-blowing cleaning function. (4) Optional flow meter and pressure meter

STM-3650W 版本 Ver.F STM-3650WA 版本 Ver.F

注: (1)表示非电控箱内材料; (2)表示选配出水和回水温度显示功能; (3)表示选配气吹排空功能; (4)表示选配流量,压力计。

					制图		版号	H	标题	STM-3650W	图号	STM-3650W-CE-230V-H-7	比例	第 7 张
					设计		核 准		电气元件明细表二		标准	CE		共 7 张
					校对							机器电压		
标记	更改前	更改后	更改人	日期	审核		日期	20230114	 信易電熱機械股份有限公司 Shini Plastics Technologies, Inc.		机器频率			50Hz

1 2 3 4 5 6 7 8