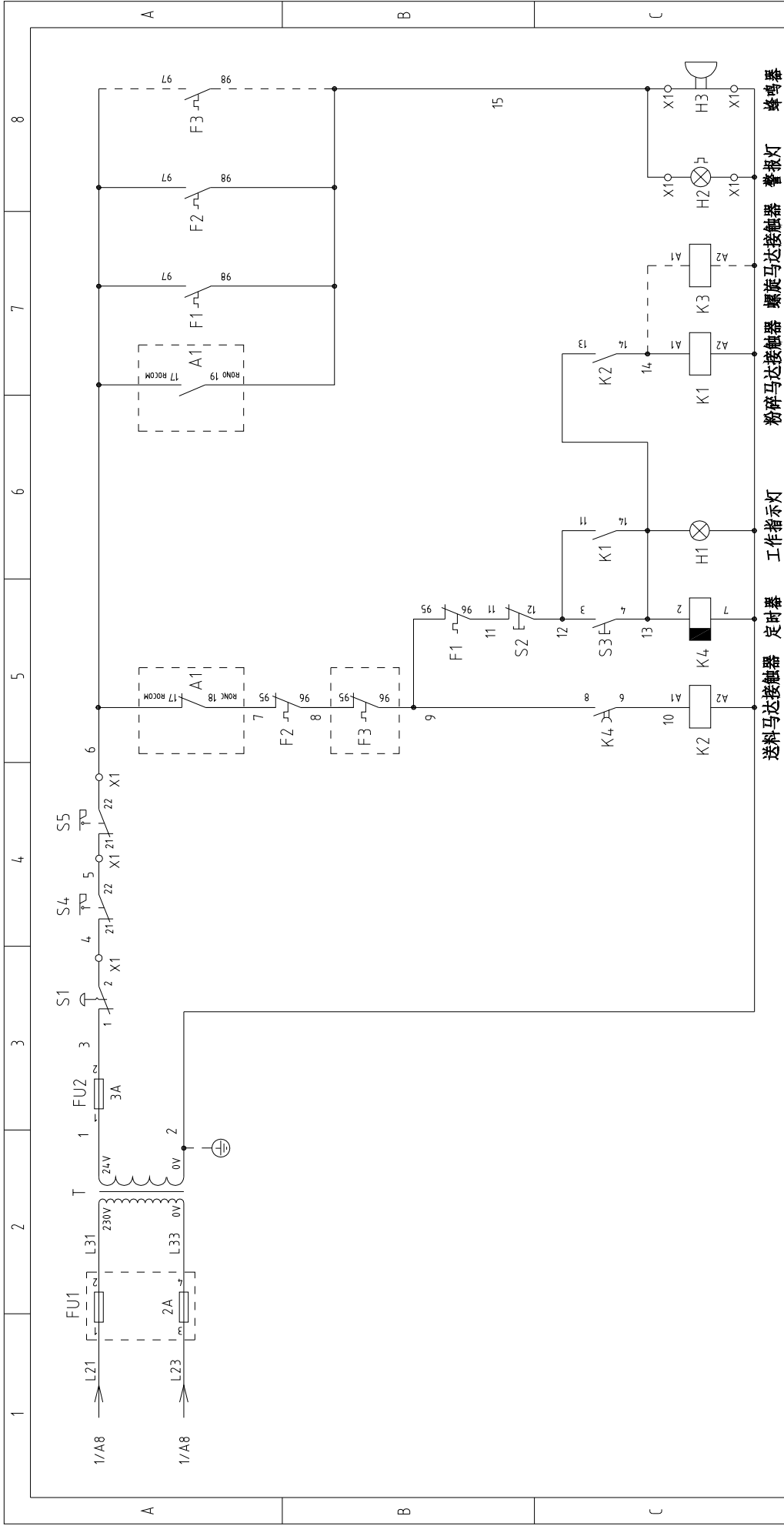
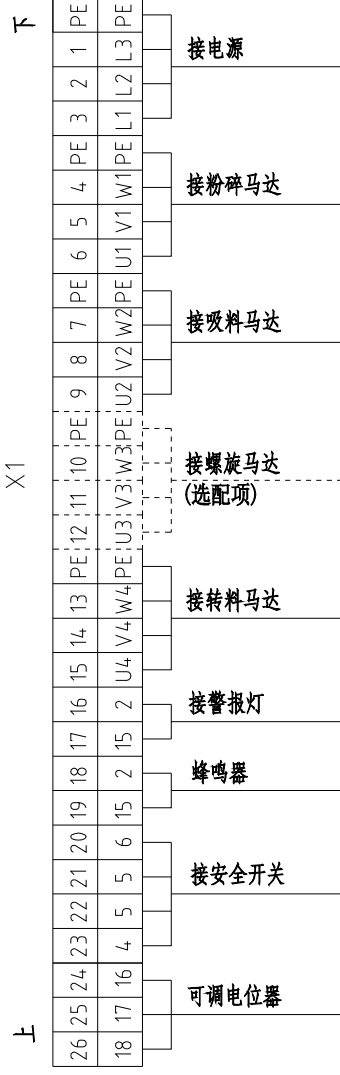
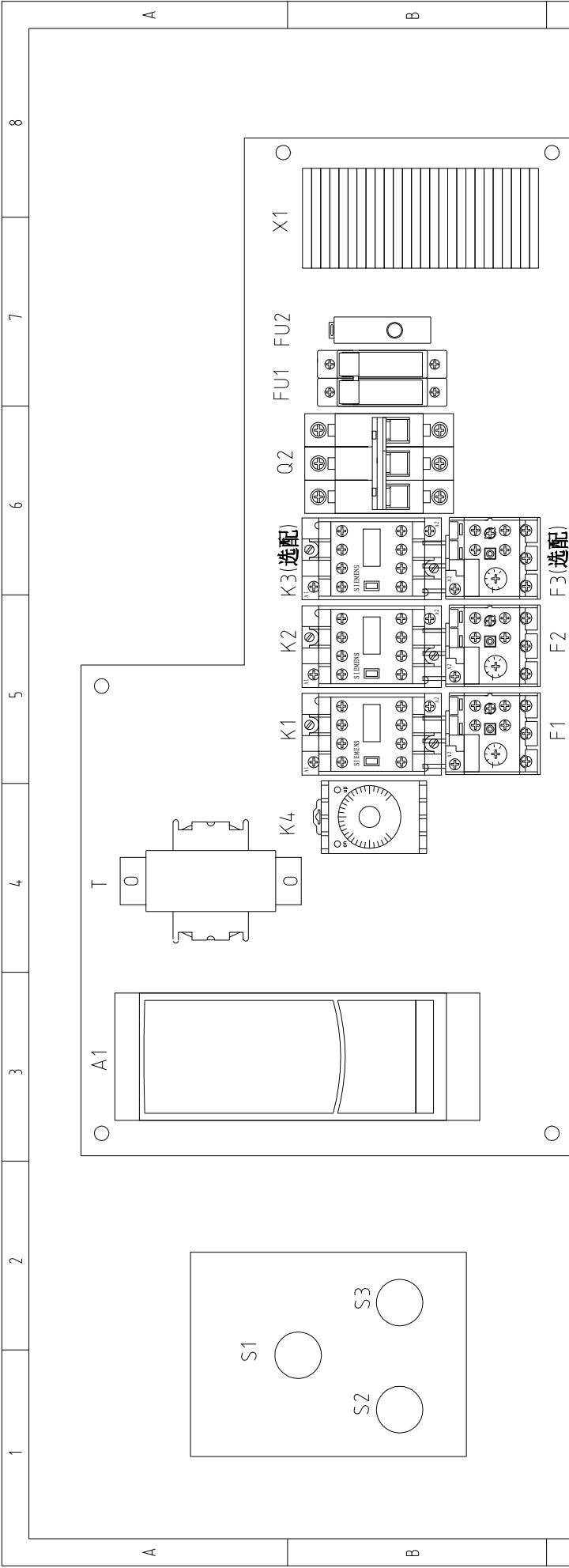


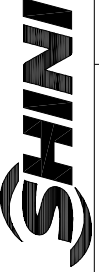
版本	VerB	图号	SGF-2628E		标题	SGF-2628E	
		制图	设计		版号	核 准	
			校对		日期	20180103	
标记	更改前	更改后	更改人	日期	日期		
	更改前	更改后	更改人	日期	日期		
	更改前	更改后	更改人	日期	日期		
比例	标准	标准	比例	标准	标准		
比例	GB	GB	比例	GB	GB		
第 1 张						第 1 张	
共 5 张						共 5 张	
机器电压	230V						
机器频率	50Hz						
SHINI 信易电热机械股份有限公司 Shini Plastics Technologies, Inc.							
图号	SGF-2628E-GB-230V-C-1		图号		SGF-2628E-GB-230V-C-1		
注:当选配螺旋马达时 送料风机M2为: P=1.1kW IN=4.3A 热过载F2为: RANGE 3.5-5.0A SET:4.3A							



版本	VerB										
制图		版号	C	标题	SGF-2628E	图号	SGF-2628E-GB-230V-C-2	比例	标准	第 2 张	张
设计		核 准		粉磨机控制电路图				GB		共 5 张	张
校对		日期	20180103					机器电压	230V		
审核		日期		信易电热机械股份有限公司				机器频率	50Hz		
更改前	更改后	更改人									
1	2	3	4	5	6	7	8				

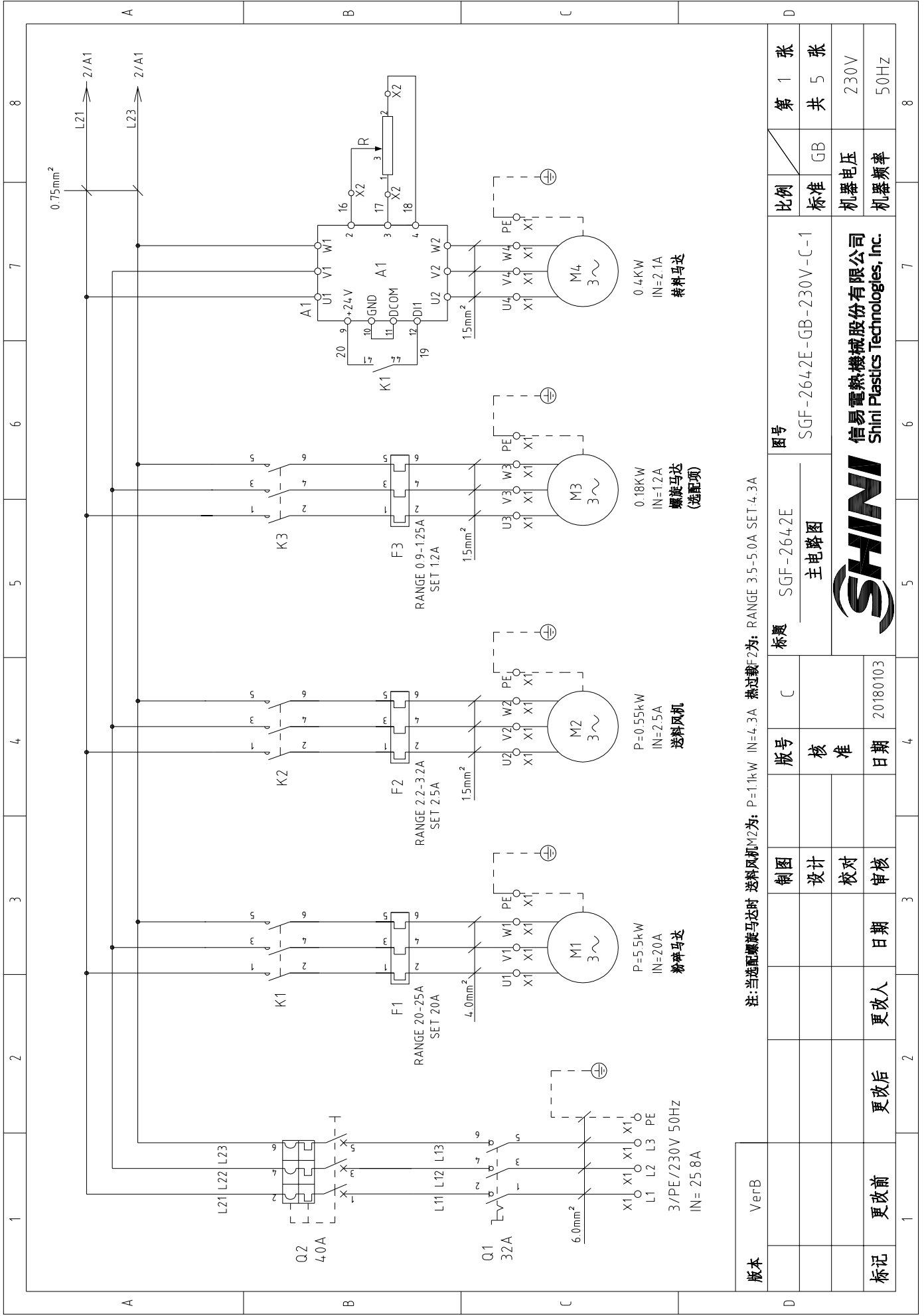


版本	Ver:B
标记	更改前
	更改后
	更改人
	日期
	20180103
	核准
	日期
	版号
	C
	标题
	SGF-2628E
	图号
	SGF-2628E-GB-230V-C-3
	比例
	标准
	GB
	第 3 张
	共 5 张
	机器电压
	230V
	机器频率
	50Hz

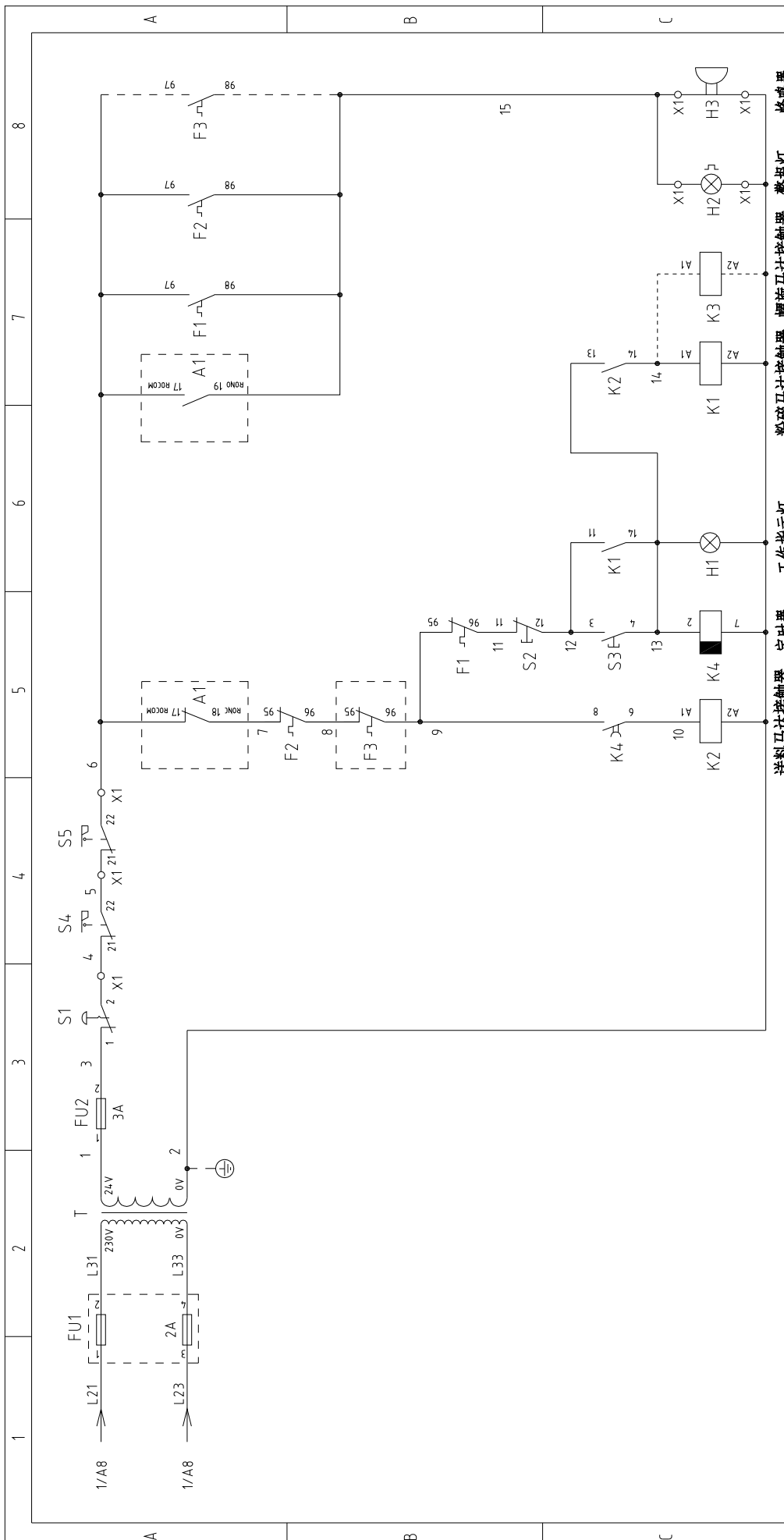


信易电热机械股份有限公司
Shini Plastics Technologies, Inc.

1	2	3	4	5	6	7	8	
序号/NO	符号/Symbol	名称/Name	制造商/Manufacturer	型号/Type	规格/Specification	数量/Number	物料编号/Material number	备注/Remark
1	Q1	主电源开关/Main power switch	EATON	P1-25/EA/SVB	25A	1	YE10125250000	
2	Q2	断路器/Circuit-breaker	TECO	BM-63C/3032S	32A	1	YE40303203000	
3	K1	接触器/Contactor	SIEMENS	3RT6026-1AC20	24VAC 50/60Hz	1	YE00602602600	
4		辅助触点/Auxiliary contact	SIEMENS	3RH6911-1AA10	1NO	1	YE0069110000	
5	K2	接触器/Contactor	SIEMENS	3RT6016-1AB01	24VAC 50/60Hz	1	YE00601602500	
6	K3	接触器/Contactor	SIEMENS	3RT6016-1AB01	24VAC 50/60Hz	1	YE00601602500	(2)
7	K4	时间继电器/Timer relay	YUYUN	TRF-N 3M	24VAC 50/60Hz	1	YE860324000000	
8	F1	热过载继电器/Overload relay	SIEMENS	3RU6126-4BB0	14-20A	1	YE01260140000	
9	F2	热过载继电器/Overload relay	SIEMENS	3RU6116-1DB0	2.2-3.2A	1	YE01160220000	
10	F2	热过载继电器/Overload relay	SIEMENS	3RU6116-1FB0	3.5-5.0A	1	YE01160350000	(2) 修改
11	F3	热过载继电器/Overload relay	SIEMENS	3RU6116-0KB0	0.9-1.25A	1	YE01160900000	(2)
12	FU1	熔断器/Fuse	CHNT	RT28N-32	2P	1	YE41032200000	
13		熔断器芯/Fuse core	CHNT	10x38 500V	2A	2	YE46002000100	
14	FU2	熔断器/Fuse	YINDA	FS-101	----	1	YE41001000000	
15		玻璃保险管/Glass Fuse	----	6x30	3A	1	YE46630500200	
16	A1	变频器/Inverter	ABB	ACS355-03E-02A4-2	230V 0.37KW	1	YE75355300000	
17	T	互感器/Sensor transformer	BAIYUN	-----	IN=230V OUT=24V 80VA	1	YE70248005900	
18	X1	端子排/Terminal board	Honeywell	2.5mm ²	32A	17	YE60002503200	
19		端子排/Terminal board	Honeywell	6.0mm ²	--	3	YE60000603200	
20		端子排/Terminal board	Honeywell	6.0mm ² PE	--	1	YE60000603500	
21		端子排/Terminal board	Honeywell	4.0mm ²	--	3	YE60000403200	
22		端子排/Terminal board	Honeywell	4.0mm ² PE	--	1	YE60000403500	
23		端子排/Terminal board	Honeywell	2.5mm ²	32A	3	YE60002503200	(2)
24		端子排/Terminal board	Honeywell	2.5mm ² PE	32A	2	YE60002503400	
25		端子排/Terminal board	Honeywell	2.5mm ² PE	32A	1	YE60002503400	(2)
版本 Ver:B 注: (1)表示非电控箱内材料;(2)表示选配旋转编码器								
标题 SGF-2628E			图号 SGF-2628E		比例 标准		第 4 张	
电气元件明细表一			SGF-2628E-GB-230V-C-4		标准 GB		共 5 张	
SHINI			信易电热机械股份有限公司 Shini Plastics Technologies, Inc.		机器电压 230V		机器频率 50Hz	
制图			版号 C		日期		8	
设计			核准		日期		4	
校对			日期		日期		3	
审核			更改人		日期		2	
更改前			更改后		日期		1	

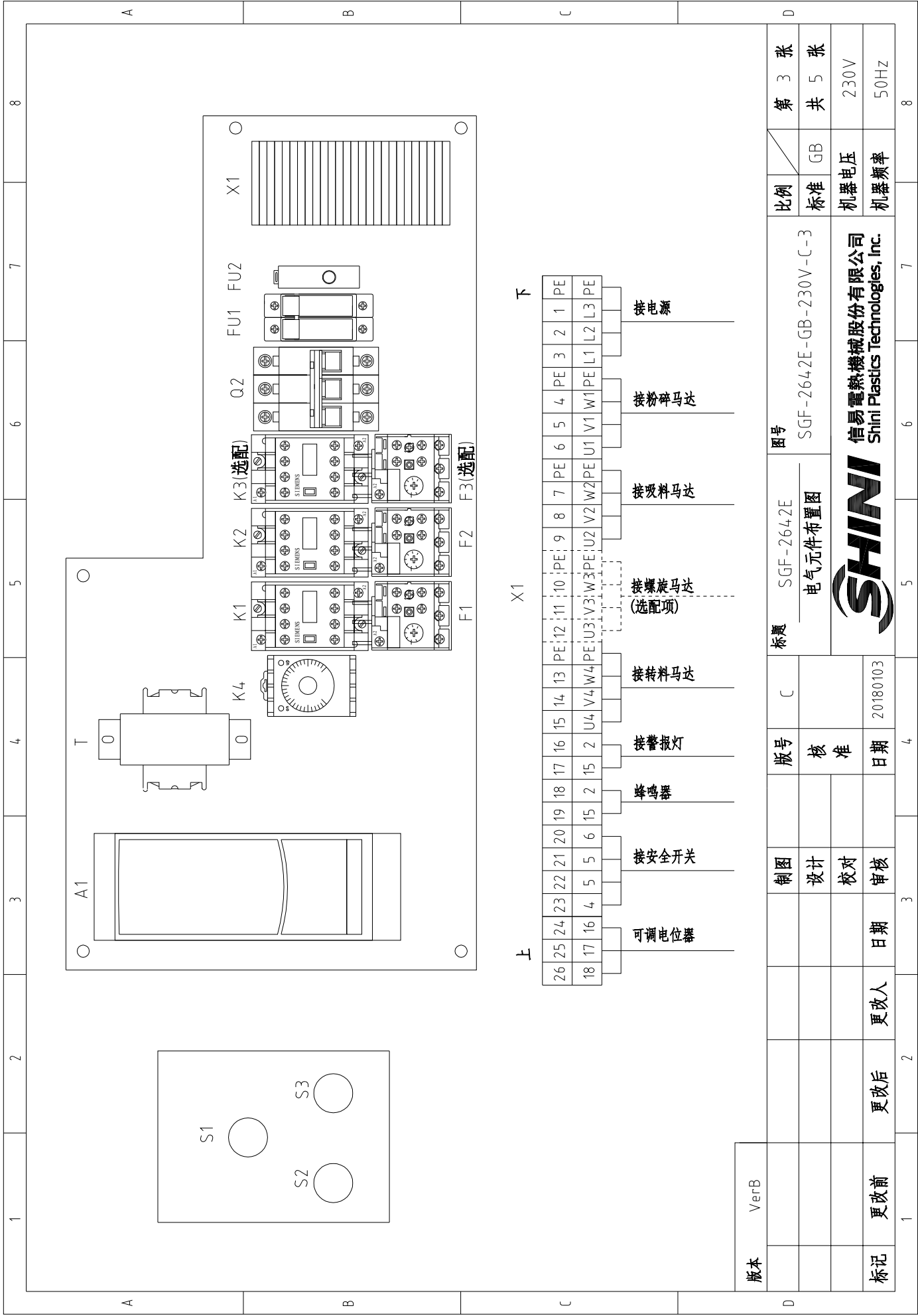


版本	Ver:B	图号		标题		版号		制图		设计		校对		审核		日期		更改人		更改后		更改前	
		SGF-2642E		SGF-2642E		核 准		设计		设计		校对		审核		日期		更改人		更改后		更改前	
比例	标准	SGF-2642E-GB-230V-C-1		SGF-2642E		核 准		设计		设计		校对		审核		日期		更改人		更改后		更改前	
第 1 张	共 5 张	比例		标准		核 准		设计		设计		校对		审核		日期		更改人		更改后		更改前	
		GB		GB		核 准		设计		设计		校对		审核		日期		更改人		更改后		更改前	
		机器电压		230V		核 准		设计		设计		校对		审核		日期		更改人		更改后		更改前	
		机器频率		50Hz		核 准		设计		设计		校对		审核		日期		更改人		更改后		更改前	
		SHINI		SHINI		核 准		设计		设计		校对		审核		日期		更改人		更改后		更改前	
		信易电热机械股份有限公司		信易电热机械股份有限公司		核 准		设计		设计		校对		审核		日期		更改人		更改后		更改前	
		Shini Plastics Technologies, Inc.		Shini Plastics Technologies, Inc.		核 准		设计		设计		校对		审核		日期		更改人		更改后		更改前	
		SGF-2642E-GB-230V-C-1		SGF-2642E		核 准		设计		设计		校对		审核		日期		更改人		更改后		更改前	
		0.18KW		0.18KW		核 准		设计		设计		校对		审核		日期		更改人		更改后		更改前	
		IN=2.1A		IN=2.1A		核 准		设计		设计		校对		审核		日期		更改人		更改后		更改前	
		螺旋马达		螺旋马达		核 准		设计		设计		校对		审核		日期		更改人		更改后		更改前	
		(选配项)		(选配项)		核 准		设计		设计		校对		审核		日期		更改人		更改后		更改前	
		P=0.55kW		P=0.55kW		核 准		设计		设计		校对		审核		日期		更改人		更改后		更改前	
		IN=2.5A		IN=2.5A		核 准		设计		设计		校对		审核		日期		更改人		更改后		更改前	
		送料风机		送料风机		核 准		设计		设计		校对		审核		日期		更改人		更改后		更改前	
		P=5.5kW		P=5.5kW		核 准		设计		设计		校对		审核		日期		更改人		更改后		更改前	
		IN=20A		IN=20A		核 准		设计		设计		校对		审核		日期		更改人		更改后		更改前	
		粉碎马达		粉碎马达		核 准		设计		设计		校对		审核		日期		更改人		更改后		更改前	
		3/PE/230V 50Hz		3/PE/230V 50Hz		核 准		设计		设计		校对		审核		日期		更改人		更改后		更改前	
		IN= 25.8A		IN= 25.8A		核 准		设计		设计		校对		审核		日期		更改人		更改后		更改前	
		注:当选配螺旋马达时 送料风机M2为: P=1.1kW IN=4.3A 热过载F2为: RANGE 3.5-5.0A SET:4.3A		注:当选配螺旋马达时 送料风机M2为: P=1.1kW IN=4.3A 热过载F2为: RANGE 3.5-5.0A SET:4.3A		核 准		设计		设计		校对		审核		日期		更改人		更改后		更改前	



版本 Ver:B

制图	版号	标题	图号	比例	第 2 张
设计	C	SGF-2642E	SGF-2642E-GB-230V-C-2	标准	共 5 张
校对		粉碎机控制电路图		标准	
审核		SHINI	信易电热机械股份有限公司	机要电压	230V
日期	20180103		Shini Plastics Technologies, Inc.	机要频率	50Hz
更改前					
更改后					
更改人					
日期					



下

26	25	24	23	22	21	20	19	18	17	16	15	14	13	12	11	10	9	8	7	PE	6	5	4	PE	3	2	1	PE		
18	17	16	4	5	5	6	15	2	15	2	U4	V4	W4	PE	U3	V3	W3	PE	U2	V2	W2	PE	U1	V1	W1	PE	L1	L2	L3	PE

上

导线电位器	安全开关	蜂鸣器	报警指示灯	报警马达	报警黄马达 (选配项)	报警绿马达	报警红马达	报警紫马达	报警蓝
-------	------	-----	-------	------	-------------	-------	-------	-------	-----

版本	Ver:B
标记	更改前
	更改后
	更改人
	日期
	20180103
	核准
	日期
	4
	5
	6
	7
	8

比例	标准	第 3 张
比例	GB	共 5 张
比例	机器电压	230V
比例	机器频率	50Hz

图号	SGF-2642E-GB-230V-C-3
标题	SGF-2642E 电气元件布置图
SHINI	信易电热机械股份有限公司 Shini Plastics Technologies, Inc.

