


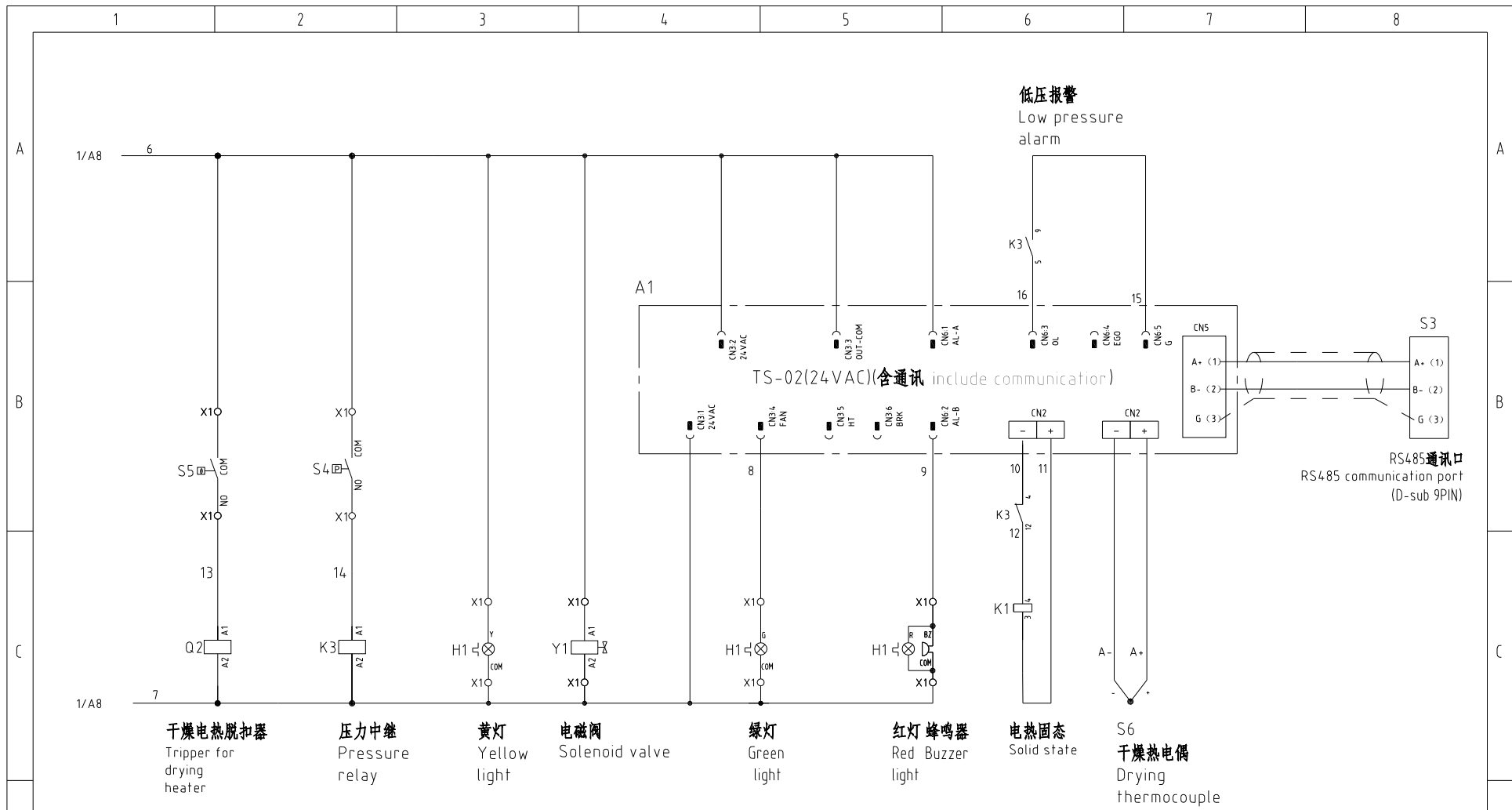
无热式再生空气干燥器 (选配)  
Heatless regener. air dryer (Option)

0.7KW  
IN=3.1A  
干燥电热  
Drying heater

机型版本 Ver.B

					制图	版号	C	标题	SCAD-1U/3U/6U	图号	SCAD-1U/3U/6U-CE-230V-C-1	比例	第 1 张
					设计	核		主电路图		标准	CE		共 7 张
					校对	准		 <b>信易电热机械股份有限公司</b> <b>Shini Plastics Technologies, Inc.</b>	机器电压	1φ230V			
标记	更改前	更改后	更改人	日期	审核	日期	20230320		机器频率	50/60Hz			

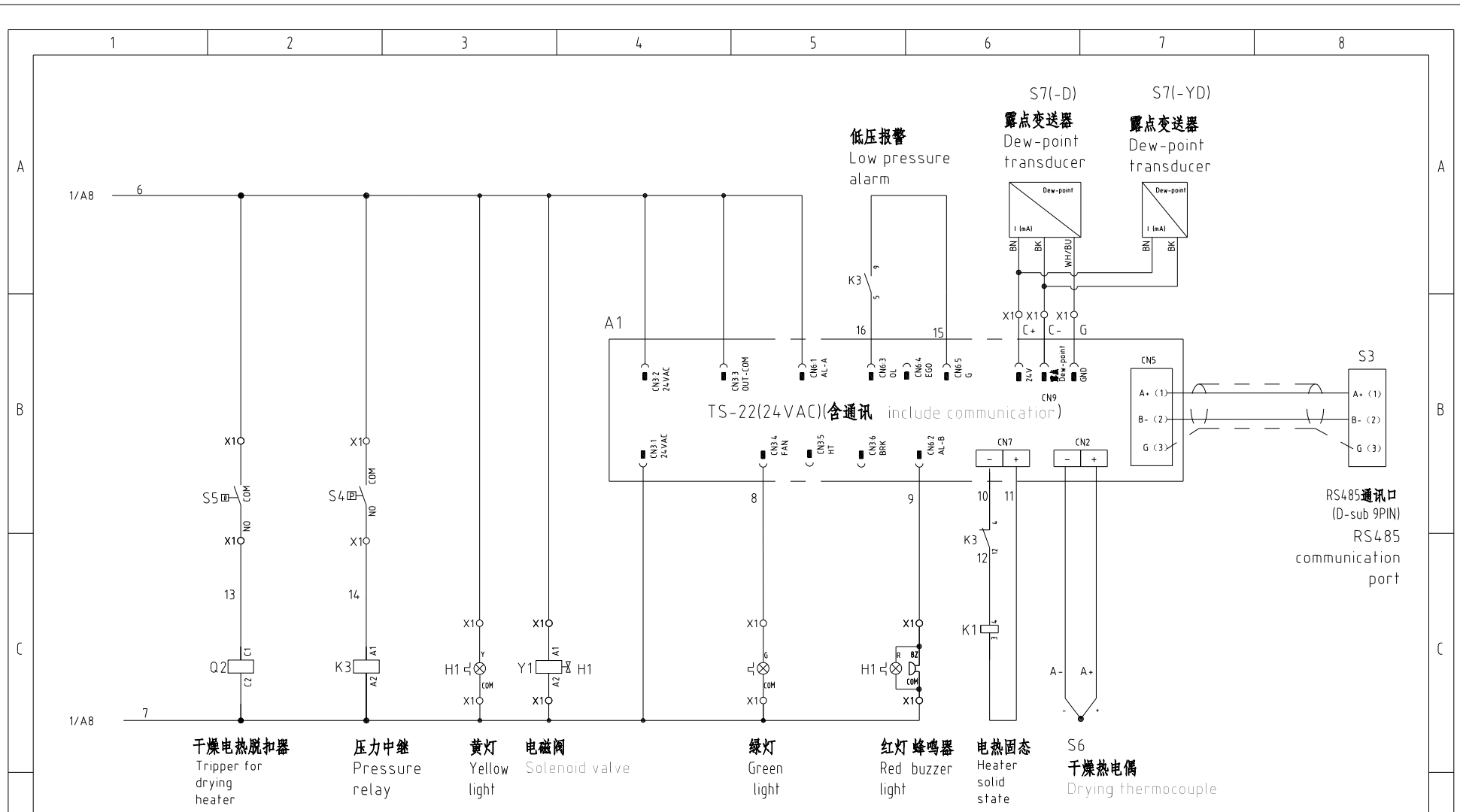
1 2 3 4 5 6 7 8



机型版本 Ver.B

制图		版号		C		标题		SCAD-1U/3U/6U		图号		SCAD-1U/3U/6U-CE-230V-C-2		比例		第 2 张		
设计		核		准		控制电路图一				标准		CE		机器电压		1φ230V		
校对		日期		20230320		SHINI		信易电热机械股份有限公司 Shini Plastics Technologies, Inc.		机器频率		50/60Hz		共 7 张				
标记	更改前	更改后	更改人	日期	审核	日期												


1 2 3 4 5 6 7 8



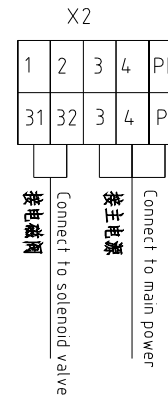
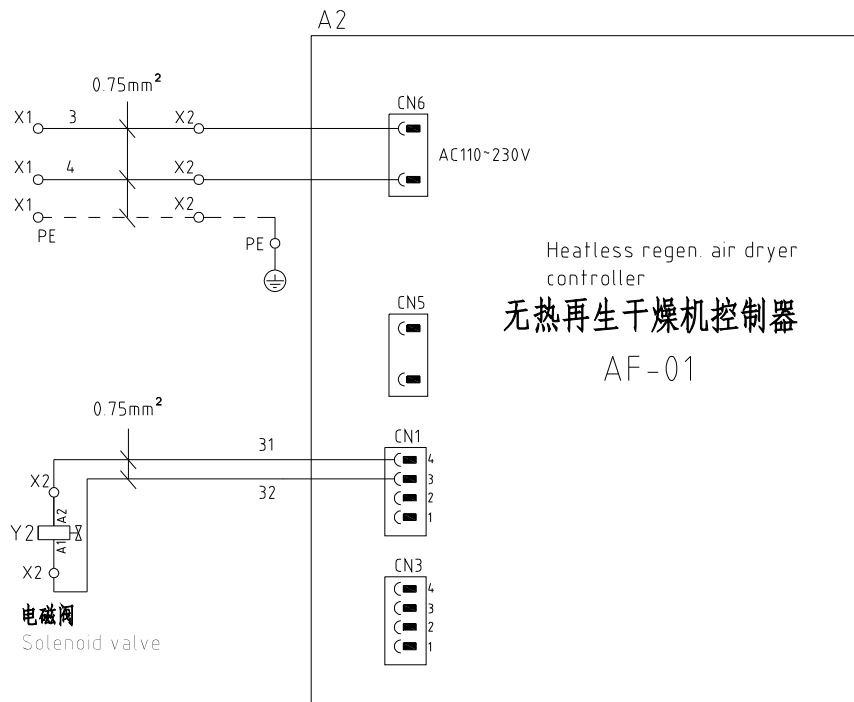
注：当选配露点变送器时使用此接线图。

Note: Used wiring diagram when selecting dew point transducer.

机型版本 Ver B

					制图	版号	C	标题	SCAD-1U/3U/6U	图号	SCAD-1U/3U/6U-CE-230V-C-3	比例	第 3 张
					设计	核准		控制电路图二		标准	CE		共 7 张
					校对	日期	20230320	 <b>信易电热机械股份有限公司</b> <b>Shini Plastics Technologies, Inc.</b>		机器电压	1φ230V		
标记	更改前	更改后	更改人	日期	审核		日期			机器频率	50/60Hz		


1 2 3 4 5 6 7 8



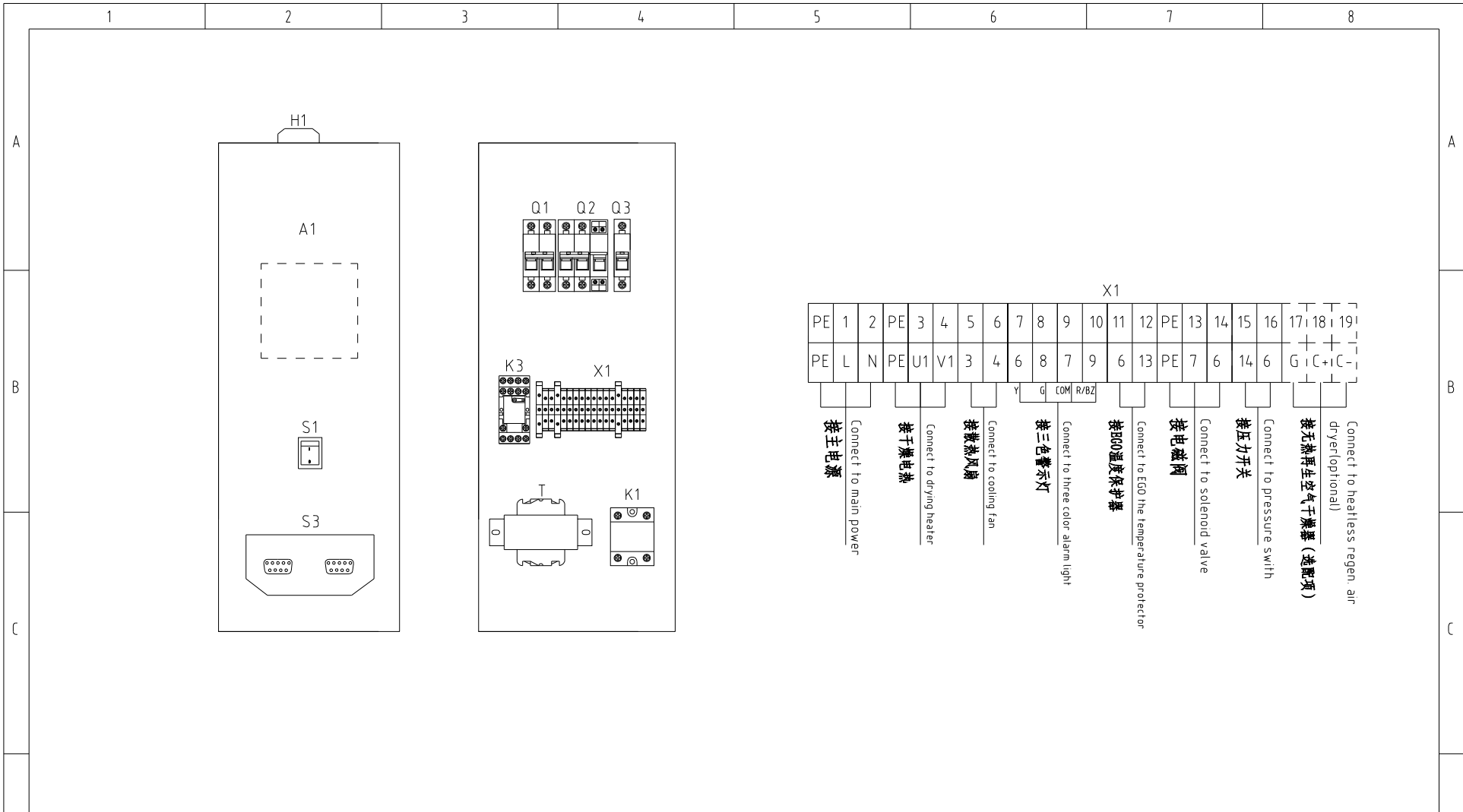
注: 端子排X2由电装课卡上导轨后给装配接线, 当选配无热再生式空气干燥机“-BD”时使用此接线图


Note: The terminal block X2 is sent to the assembly line after being fixed on the guide rail by the electric assembly section. Use wiring diagram when selecting the heatless regenerative air dryer "- BD".

机型版本 Ver.B

					制图	版号	C	标题	SCAD-1U/3U/6U	图号	SCAD-1U/3U/6U-CE-230V-C-4	比例	第 4 张
					设计	核		控制电路图三		标准	CE	共 7 张	
					校对	准		 <b>信易電熱機械股份有限公司</b> <b>Shini Plastics Technologies, Inc.</b>		机器电压	1φ230V		
标记	更改前	更改后	更改人	日期	审核	日期	20230320			机器频率	50/60Hz		

1 2 3 4 5 6 7 8

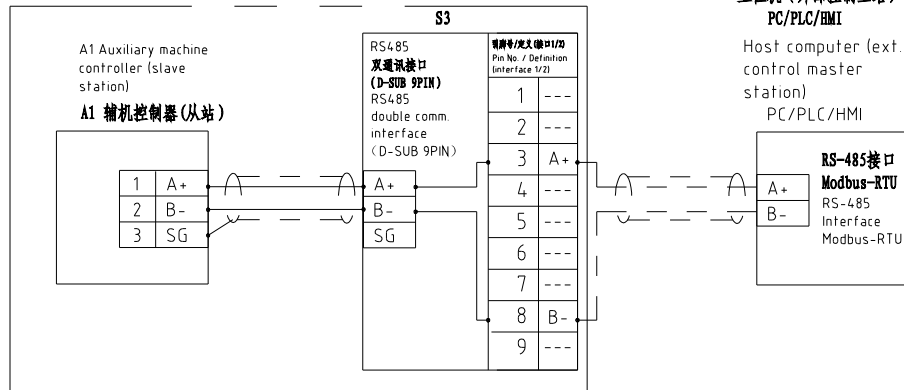


机型版本 Ver B					制图	版号	C	标题	SCAD-1U/3U/6U	图号	SCAD-1U/3U/6U-CE-230V-C-5	比例	第 5 张	
					设计	核		电气布置及接线图				标准	CE	共 7 张
					校对	准		 <b>信易電熱機械股份有限公司</b> <b>Shini Plastics Technologies, Inc.</b>				机器电压	1φ230V	
标记	更改前	更改后	更改人	日期	审核	日期	20230320							机器频率

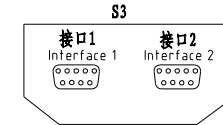
## 信易辅机RS-485通讯接线示意图

Shini auxiliary machine RS-485 comm. wiring diagram

信易辅机(从站)Shini auxiliary machine (slave station)



信易RS-485接口定义  
Shini RS-485 interface definition



D-sub-9针接口 D-sub-9 pin interface	引脚号 Pin No.	引脚定义 Pin definition
	1	---
	2	---
	3	A+ (RS-485 信号) A+ (RS-485 signal)
	4	---
	5	---
	6	---
	7	---
	8	B- (RS-485 信号) B- (RS-485 signal)
	9	---

- 注: 1. 通讯接口: RS-485 (两线式)  
2. 通讯协议: Modbus-RTU  
3. 机器配备D-sub9母接头, 客户需自备D-sub9公接头;  
4. 接口1和接口2内部并联, 功能相同, 不分主次

Note: 1 Comm interface: RS-485 (two wire)  
2 Comm protocol: Modbus-RTU  
3 The machine is equipped with D-sub9 female connector, and the customer needs to provide D-sub9 male connector;  
4. Interface 1 and interface 2 are connected in parallel and have the same function, which is regardless of primary and secondary

机型版本 Ver B

					制图		版号	C	标题	SCAD-1U/3U/6U	图号	SCAD-1U/3U/6U-CE-230V-C-6	比例	第 6 张
					设计		核		通讯接线图				标准	共 7 张
					校对		准						机器电压	1φ230V
标记	更改前	更改后	更改人	日期	审核		日期	20230320					机器频率	50/60Hz



信易电热机械股份有限公司  
Shini Plastics Technologies, Inc.

1

2

3

4

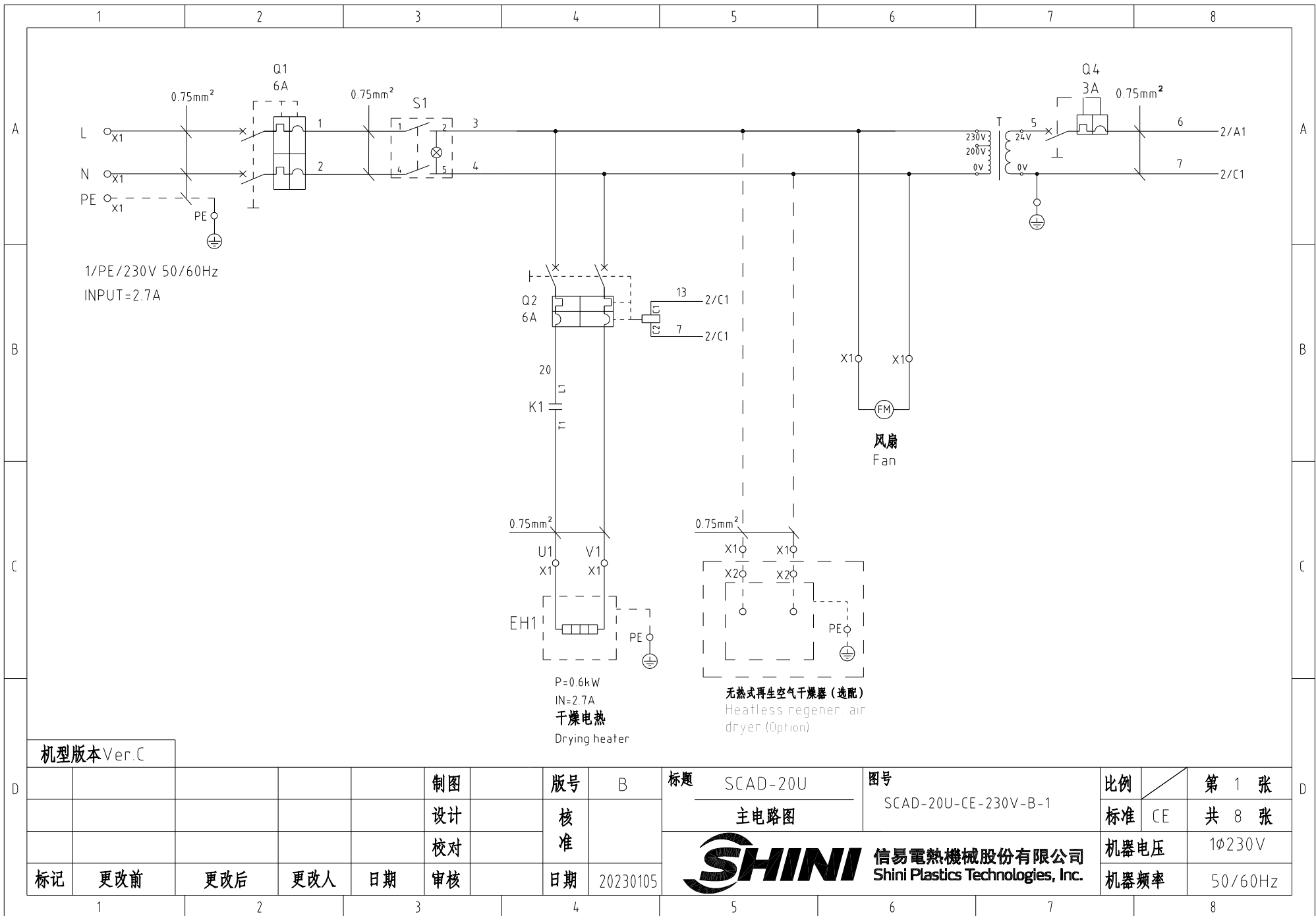
5

6

7

8

1		2		3		4		5		6		7		8					
序号/NO	符号/Symbol	名称/Name		制造商/Manufacturer		型号/Type		规格/Specification		单位/unit	数量/Number	物料编号/Material number		备注/Remark					
A	1	Q1 Q2	断路器/Circuit-breaker		TECO		BM-63C		6A 2P		----	2	YE40200600000						
	2		励磁脱扣器/Excitation release		TECO		MX		24V 50/60Hz		----	1	YE40024000000						
	3	Q3	断路器/Circuit-breaker		TECO		BM-63C		3A 1P		----	1	YE40100203000						
	4	K1	固态继电器 /Solid state relay		FOTEK		KSR-40DA-H		40A/480VAC/4-32VDC		----	1	YE03404003200						
	5	K3	中间继电器/Middle relay		HONEYWELL		GR-2C-AC24V base PGR-ZC-E		24V 50/60Hz		----	1	YE03022400300						
	6	T	互感变压器/Sensor thransformer		JIUXIN		IN=230V OUT=24V		50VA		----	1	YE70023005100						
	7	S1	切替开关 /Alternative switch		REAB		T120/55		4P WH		----	1	YE10210400000						
B	8	A1	干燥机控制器/Dryer controller		YUYUN		TS-02 24VAC/DC SSR?出		24V 50Hz		----	1	YE80022406200						
	9	A1	干燥机控制器/Dryer controller		YUYUN		TS-22 24VAC/DC SSR output for SCAD		24V 50Hz		----	1	YE80222408300		(2)(3)				
	10	A2	无热再生干燥机控制器/Heatless regen. air dryer		YUYUN		AF-01		230V 50Hz		----	1	YE60505400000		(4)				
	11	S3	通信接口板RS-485(双Dsub-9pin接头) Communication interface board RS-485 (double Dsub-9pin connector)		YUYUN		----		1		----	1	YE90048501200		(1)				
	12		外戴RS485(SAL-700G-A-19)0版 Shell RS485(SAL-700G-A-19)0		----		----		1		----	1	YR40048500000		(1)				
	13	H1	三色警报灯/Three color alarm lamp		SHINI		红绿蓝三色灯+蜂鸣器Red, yellow, green lights + buzzer		24V AC/DC		----	1	BL90002401520						
	14	X1 X2	端子排 /Terminal board		HOEYWELL		2.5mm <sup>2</sup>		----		----	23	YE60002503200						
15		接地端子G2.5PB(霍尼韦尔)grounding terminal G2.5PB (Honeywell)		HOEYWELL		2.5mm <sup>2</sup> PE		----		----	4	YE60002503400							
C	16	S7	露点变送器 /Dew-point transducer		YUYUN		DPS-01		20-40℃ 4-20MA		----	1	YE90141200100		(1) (3)				
	17	S7	露点变送器 /Dew-point transducer		VAISALA		DMT141		POWER-24VDC 4-20mA		----	1	YE90014100100		(1) (2)				
	18	S4	压力开关/Pressure switch		----		----		----		----	1	-----		(1)				
	19	S6	热电偶 /Thermocouple		SHINI		K		1.5m		----	1	-----		(1)				
	20	S5	温度保护器 /Temp. protector		----		----		----		----	1	-----		(1)				
	21	Y1	电磁阀 /Solenoid valve		YADEKE		----		24V 50/60Hz		----	1	-----		(1)				
	22	Y2	电磁阀 /Solenoid valve		YADEKE		----		----		----	1	-----		(1) (4)				
23	EH1	电热管 /Heater		SHINI		0.6kW		230V 50/60Hz		----	1	-----		(1)					
24	FM	风扇 /FAN		----		----		230V		----	1	-----		(1)					
注: (1) 表示非电控箱材料 (2) 选配VAISALA露点变送器“-D”时用 (3) 选配宇韵露点变送器“-YD”时用 (4) 选配无热再生式空气干燥机“-HD”时用																			
机型版本 Ver.B		Note: (1) Refer to the materials not in the control box. (2) Used with optional VAISALA dew point transmitter "- D". (3) Used with optional Yuyun dew point transmitter "- YD". (4) Used with optional heatless air dryer "- HD".																	
D					制图		版号		C		标题 SCAD-1U/3U/6U		图号 SCAD-1U/3U/6U-CE-230V-C-7		比例		第 7 张		
					设计		核				电气元件明细表一		标准 CE		共 7 张				
					校对		准				 <b>信易電熱機械股份有限公司</b> <b>Shini Plastics Technologies, Inc.</b>		机器电压		1φ230V				
	标记		更改前		更改后		更改人		日期				20230320		机器频率		50/60Hz		
1		2		3		4		5		6		7		8					

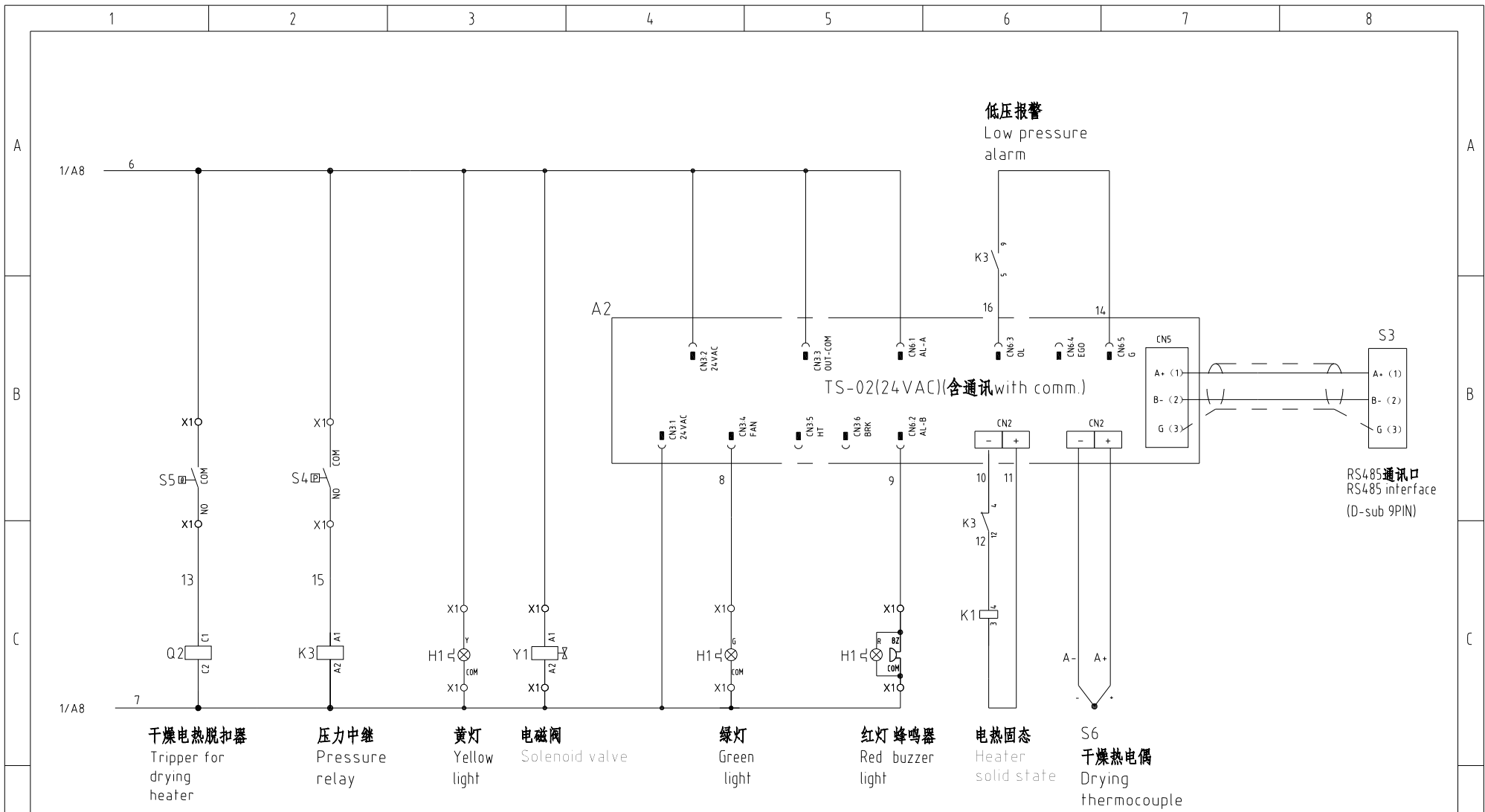


机型版本 Ver.C

制图	版号	B	标题	SCAD-20U	图号	SCAD-20U-CE-230V-B-1	比例	第 1 张
设计	核准		主电路图			标准	CE	共 8 张
校对	核准					机器电压		1∅230V
标记	更改前	更改后	更改人	日期	20230105	机器频率		50/60Hz

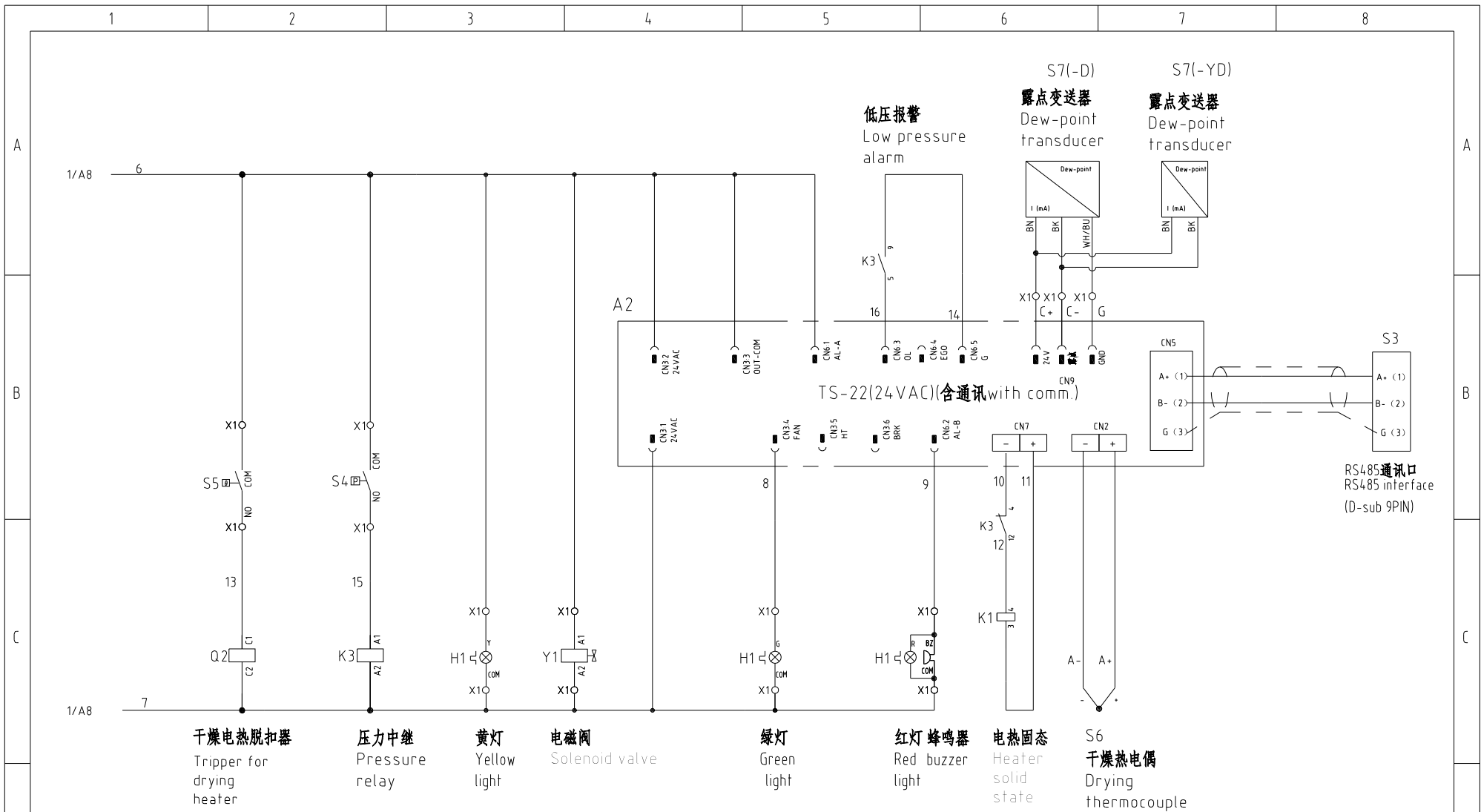







机型版本 Ver.C

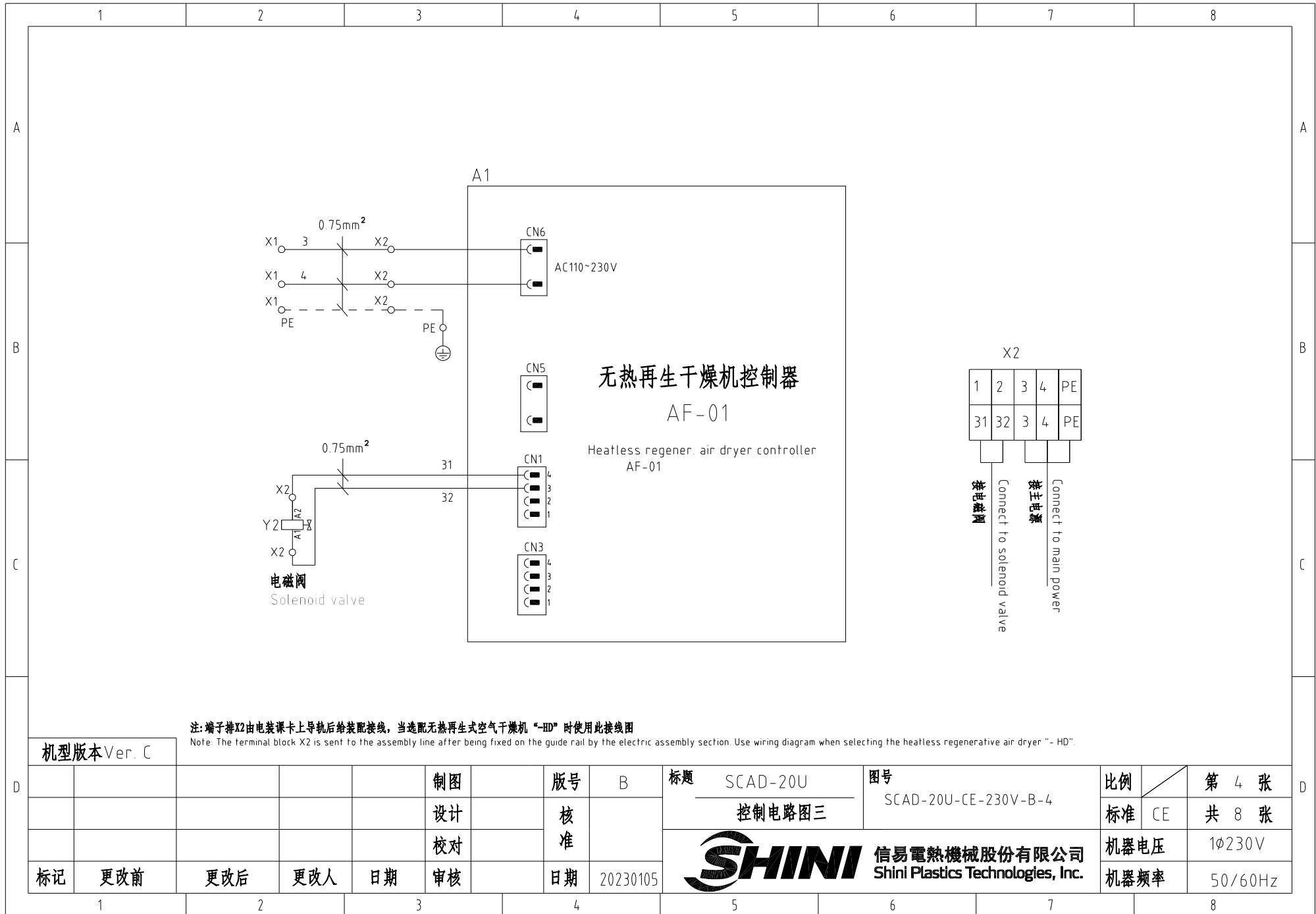
				制图		版号		标题		图号		比例		第 2 张	
				设计		B		SCAD-20U		SCAD-20U-CE-230V-B-2		标准		共 8 张	
				校对		核准		控制电路图一				CE		1φ230V	
标记		更改前		更改后		更改人		日期		20230105		SHINI 信易电热机械股份有限公司 Shini Plastics Technologies, Inc.		机器频率	
														50/60Hz	



机型版本 Ver.C

Note: It is used when optional with the dew-point transducer.

				制图	版本号	B	标题	SCAD-20U	图号	比例	第 3 张
				设计	核		控制电路图二	SCAD-20U-CE-230V-B-3	标准	CE	共 8 张
				校对	准		 信易電熱機械股份有限公司 Shini Plastics Technologies, Inc.	机器电压	1φ230V		
标记	更改前	更改后	更改人	日期	审核	日期		20230105	机器频率	50/60Hz	

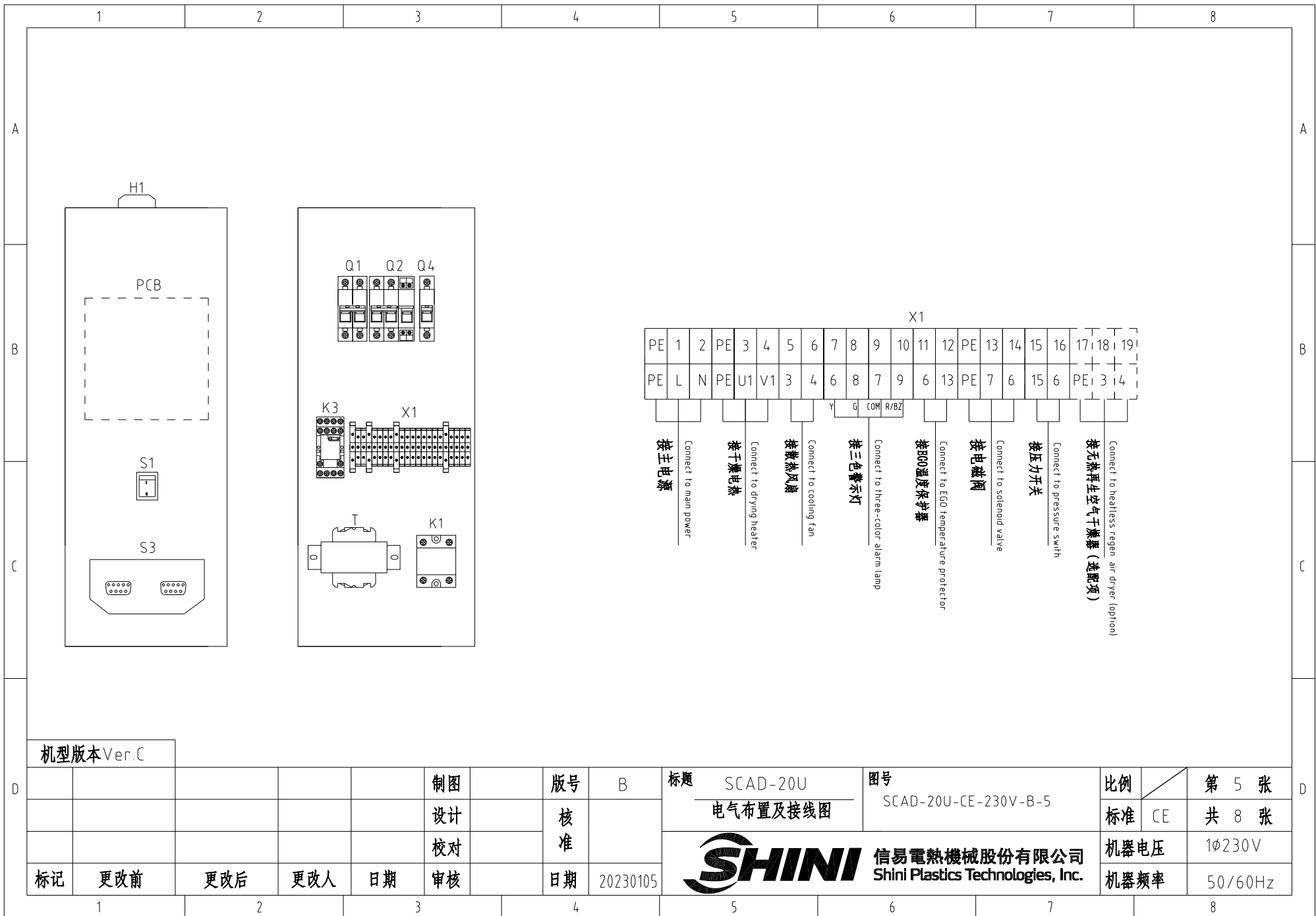


注: 端子排X2由电装课卡上导轨后给装配接线, 当选配无热再生式空气干燥机“-HD”时使用此接线图

Note: The terminal block X2 is sent to the assembly line after being fixed on the guide rail by the electric assembly section. Use wiring diagram when selecting the heatless regenerative air dryer "- HD".

机型版本 Ver. C

标记	更改前	更改后	更改人	日期	制图	版号	B	标题	SCAD-20U	图号	SCAD-20U-CE-230V-B-4	比例	第 4 张
					设计	核		控制电路图三		标准	CE	共 8 张	
					校对	准		<b>信易电热机械股份有限公司</b> <b>Shini Plastics Technologies, Inc.</b>	机器电压	1φ230V			
					审核	日期	20230105		机器频率	50/60Hz			

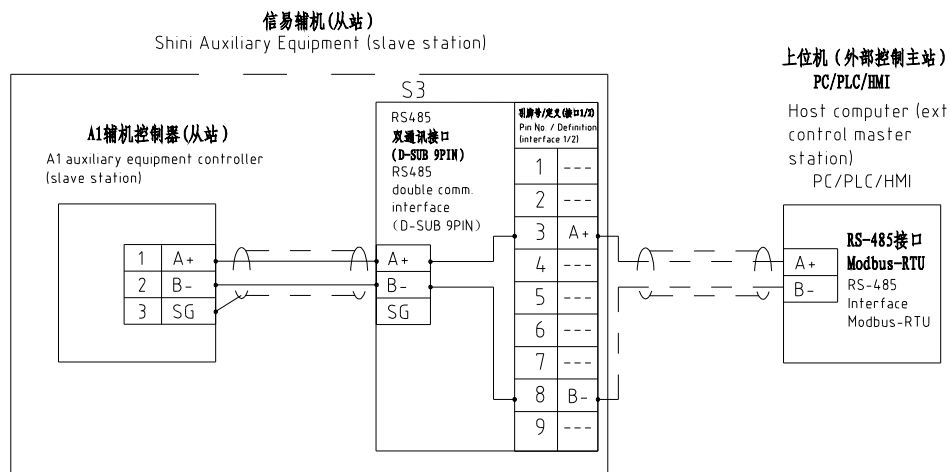


机型版本 Ver.C

					制图		版号	B	标题	SCAD-20U	图号	SCAD-20U-CE-230V-B-5	比例	第 5 张
					设计		核准		电气布置及接线图				标准	CE
					校对		核准		<b>信易电热机械股份有限公司</b> <b>Shini Plastics Technologies, Inc.</b>				机器电压	1φ230V
标记	更改前	更改后	更改人	日期	审核		日期	20230105						机器频率

### 信易辅机RS-485通讯接线示意图

Shini Auxiliary Equipment RS-485 Comm. Wiring Diagram



#### 信易RS-485接口定义

Shini RS-485 Interface Define

D-sub-9针接口 D-sub-9 pin interface	引脚号 Pin No	引脚定义 Pin definition
	1	-
	2	-
	3	A+ (RS-485 信号) A+ (RS-485 signal)
	4	-
	5	-
	6	-
	7	-
	8	B- (RS-485 信号) B- (RS-485 signal)
	9	-

注: 1. 通讯接口: RS-485 (两线式)  
 2. 通讯协议: Modbus-RTU  
 3. 机器配备D-sub9母接头, 客户需自备D-sub9公接头;  
 4. 接口1和接口2内部并联, 功能相同, 不分主次

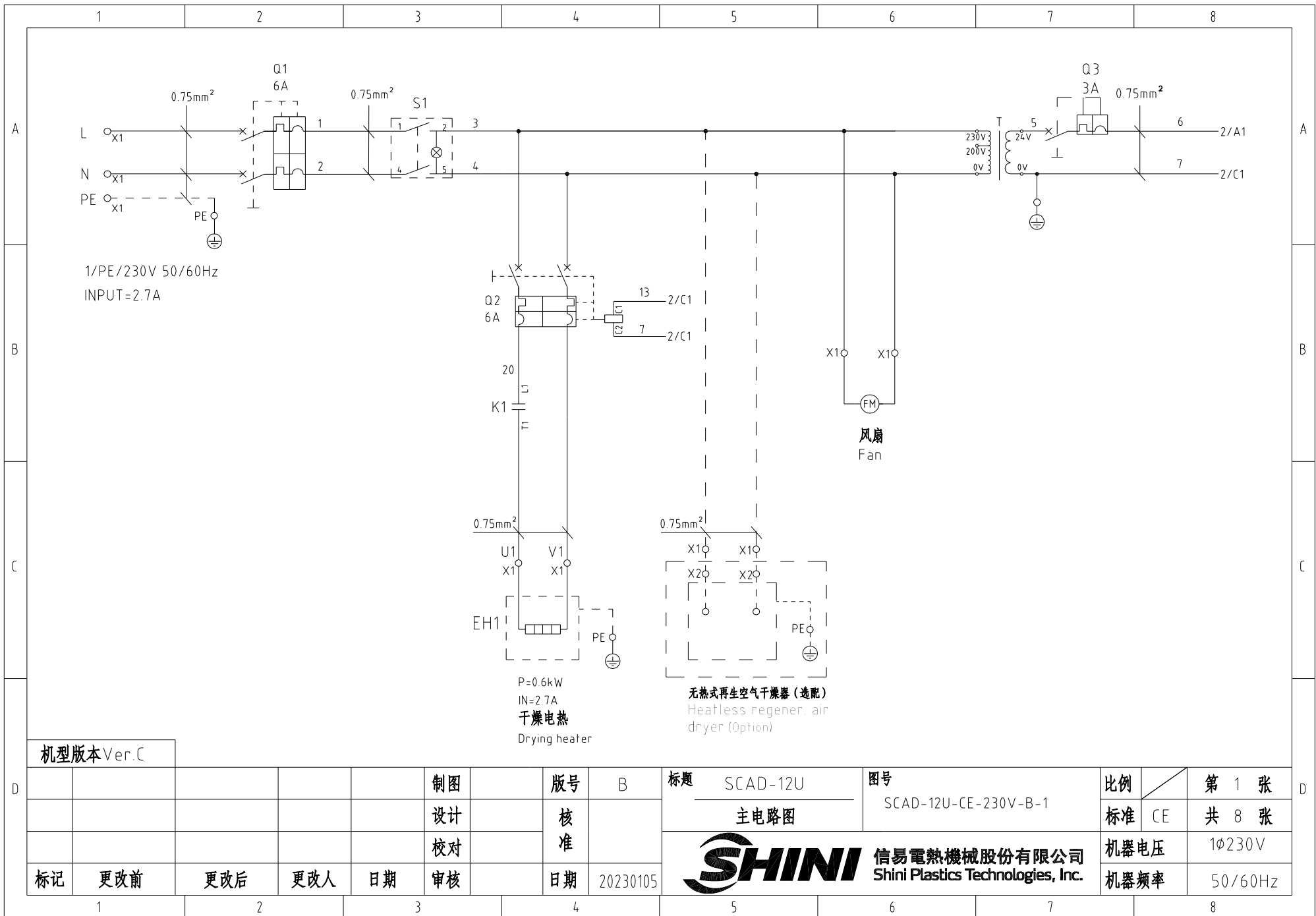
Note: 1 Comm. interface: RS-485 (two wire)  
 2 Comm. protocol: Modbus-RTU  
 3 The machine is equipped with D-sub9 female connector, and the customer needs to provide D-sub9 male connector.  
 4. Interface 1 and interface 2 are connected in parallel and have the same function, which is regardless of primary and secondary.

机型版本 Ver.C

				制图		版号 B		标题 SCAD-20U		图号 SCAD-20U-CE-230V-B-6		比例		第 6 张	
				设计		核准		通讯接线图				标准 CE		共 8 张	
				校对				信易電熱機械股份有限公司 Shini Plastics Technologies, Inc.				机器电压		1φ230V	
标记		更改前		更改后		更改人				日期		20230105		机器频率	

1		2		3		4		5		6		7		8	
序号/NO	符号/Symbol	名称/Name		制造商/Manufacturer		型号/Type		规格/Specification		数量/Number	物料编号/Material number		备注/Remark		
1	Q1 Q2	断路器/Circuit-breaker		TECO		BM-63C		6A 2P		2	YE40200600000				
2		励磁脱扣器/Excitation release		TECO		MX		24V 50/60Hz		1	YE40024000000				
3	Q4	断路器/Circuit-breaker		TECO		BM-63C		3A 1P		1	YE40100203000				
4	K1	固态继电器/Solid state relay		FOTEK		KSR-40DA-H		40A/480VAC/4-32VDC		1	YE03404003200				
5	K3	中间继电器/Middle relay		HONEYWELL		GR-2C-AC24V配座PGR-2C-E GR-2C-AC24V base PGR-2C-E		24V 50/60Hz		1	YE03022400300				
6	T	互感变压器/Sensor thransformer		JIUXIN		IN=230V OUT=24V		50VA		1	YE70023005100				
7	S1	切替开关/Alternative switch		REAB		T120/55		4P WH		1	YE10210400000				
8	A2	干燥机控制器/Dryer controller		YUYUN		TS-02 24VAC/DC SSR输出 TS-02 24VAC/DC SSR output		24V 50Hz		1	YE80022406200				
9	A2	干燥机控制器/Dryer controller		YUYUN		TS-22 24VAC/DC SSR输出 SCAD用 TS-22 24VAC/DC SSR output for SCAD		24V 50Hz		1	YE80222408300		(2) (3)		
10	A1	无热再生干燥机控制器/Heatless regen. air dryer controller		YUYUN		AF-01		230V 50Hz		1	YE60505400000		(4)		
11	S3	通信接口板RS-485 (双Dsub-9pin接头) Communication interface board RS-485 (double Dsub-9pin connector)		YUYUN		----		----		1	YE90048501200				
12		壳型RS485(SAL-700C-A-19)版 Shell RS485(SAL-700G-A-19)0		----		----		----		1	YR40048500000				
13	S4	压力开关/Pressure swith		-----		-----		---		1	-----		(1)		
14	S6	热电偶/Thermocouple		SHINI		K		1.5m		1	-----		(1)		
15	S5	温度保护器/Temperature protector		-----		-----		---		1	-----		(1)		
16	H1	三色警报灯/Three color alarm light		SHINI		红黄绿色优先顺序+蜂鸣器 Red, yellow, green lights + buzzer		24V AC/DC		1	BL90002401520				
17	X1 X2	端子排/Terminal board		HOEYWELL		2.5mm <sup>2</sup>				16	YE60002503200				
18		接地端子排/Grounding terminal board		HOEYWELL		2.5mm <sup>2</sup> PE				3	YE60002503400				
19		接地端子排/Grounding terminal board		HOEYWELL		2.5mm <sup>2</sup> PE				2	YE60002503400		(4)		
20		端子排/Terminal board		HOEYWELL		2.5mm <sup>2</sup>				6	YE60002503200		(4)		
21	Y1	电磁阀/Solenoid valve		YADEKE		---		24V 50/60Hz		1	-----		(1)		
22	Y2	电磁阀/Solenoid valve		YADEKE		---		----		1	-----		(1) (4)		
23	EH1	电热管/Heater pipe		SHINI		0.6kW		230V 50/60Hz		1	-----		(1)		
24	FM	风扇/FAN		----		----		230V		1	-----		(1)		
25	S7	露点变送器/Dew-point transducer		YUYUN		DPS-01		20-40°C 4-20MA		1	YE90141200100		(1) (3)		
机型版本Ver.C		注: (1) 表示非电控箱材料 (2) 选配VAISALA露点变送器 "-D" 时用 (3) 选配宇的露点变送器 "-YD" 时用 (4) 选配无热再生空气干燥机 "-HD" 时用 Note: (1) Refer to the materials not in the control box. (2) Used with optional VAISALA dew point transmitter "- D". (3) Used with optional Yuyun dew point transmitter "- YD". (4) Used with optional heatless air dryer "- HD".													
				制图		版本号 B		标题 SCAD-20U		图号 SCAD-20U-CE-230V-B-7		比例		第 7 张	
				设计		核 准		电气元件明细表一		标准 CE		共 8 张			
				校对				 <b>信易電熱機械股份有限公司</b> <b>Shini Plastics Technologies, Inc.</b>		机器电压		1φ230V			
标记		更改前		更改后		更改人				日期		20230105		机器频率	
1		2		3		4		5		6		7		8	





机型版本 Ver.C

制图	版号	B
设计	核准	
校对	核准	
标记	更改前	更改后
	更改人	日期
	日期	20230105

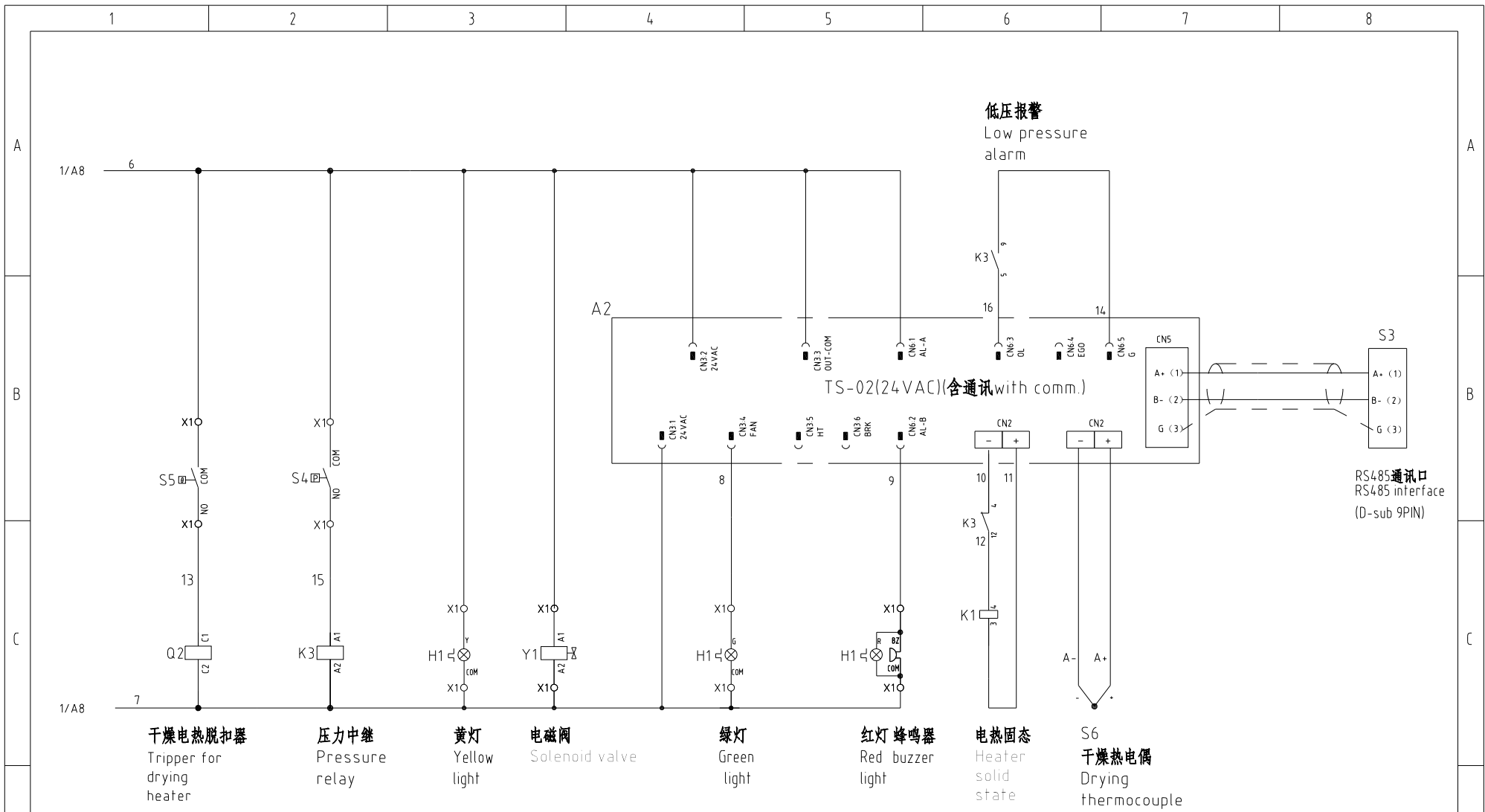
标题 SCAD-12U  
主电路图

图号 SCAD-12U-CE-230V-B-1

**SHINI** 信易电热机械股份有限公司  
Shini Plastics Technologies, Inc.

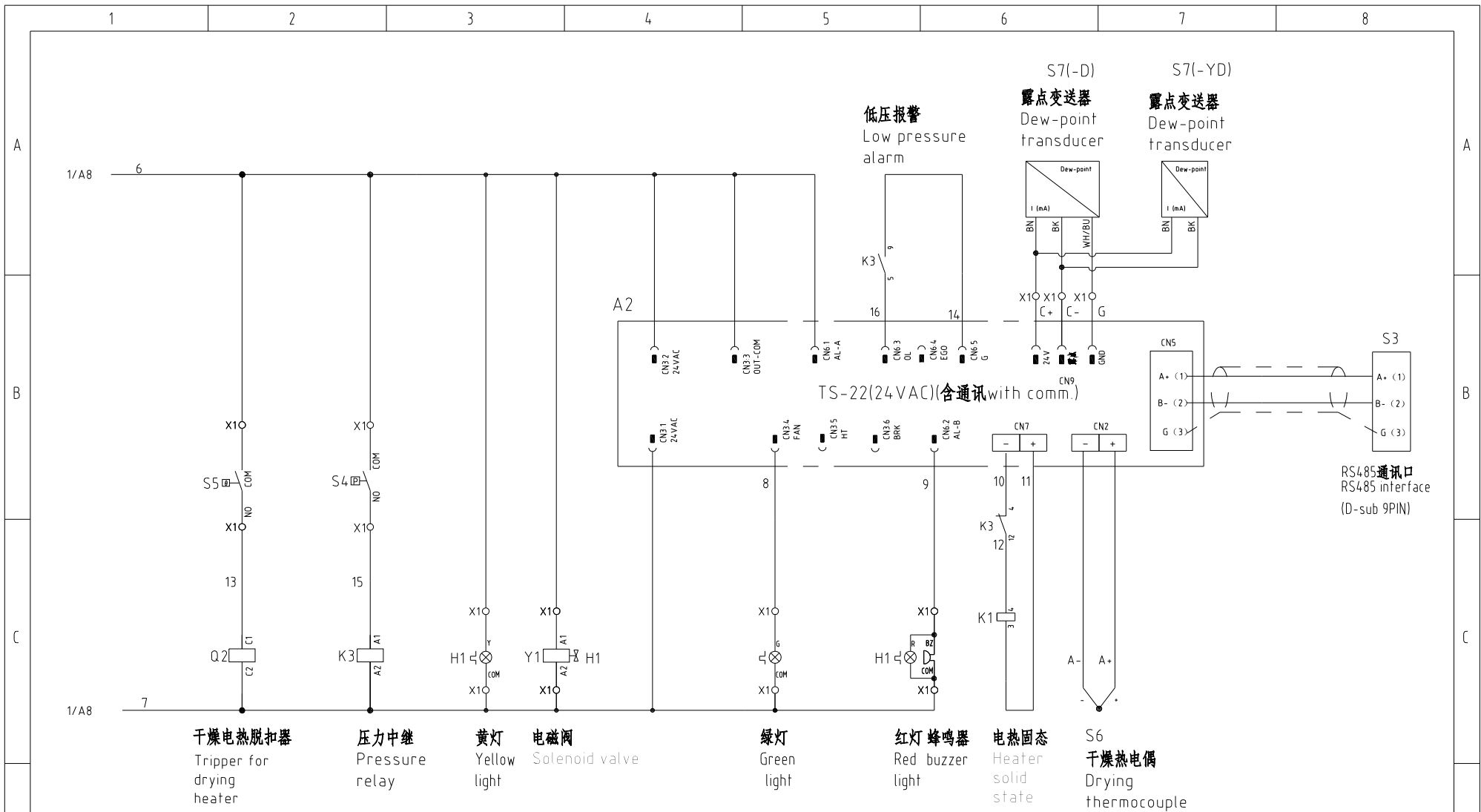
比例	第 1 张
标准 CE	共 8 张
机器电压	1φ230V
机器频率	50/60Hz





机型版本 Ver.C

				制图		版号 B		标题 SCAD-12U		图号 SCAD-12U-CE-230V-B-2		比例		第 2 张	
				设计		核准		控制电路图一		标准 CE		共 8 张			
				校对				信易电热机械股份有限公司 Shini Plastics Technologies, Inc.		机器电压		1φ230V			
标记		更改前		更改后		更改人				日期		20230105		机器频率	

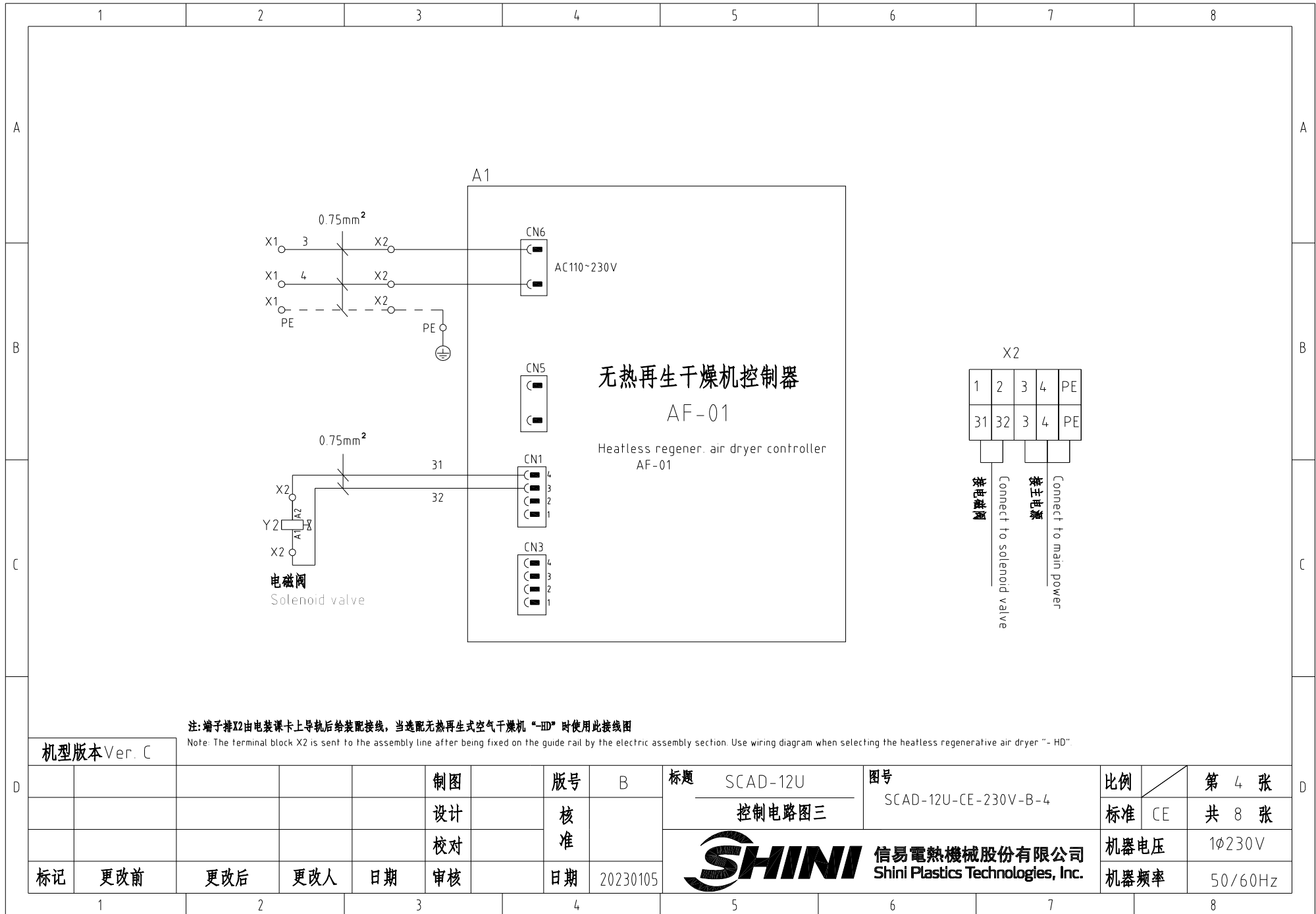


机型版本 Ver.C

Note: It is used when optional with the dew-point transducer.

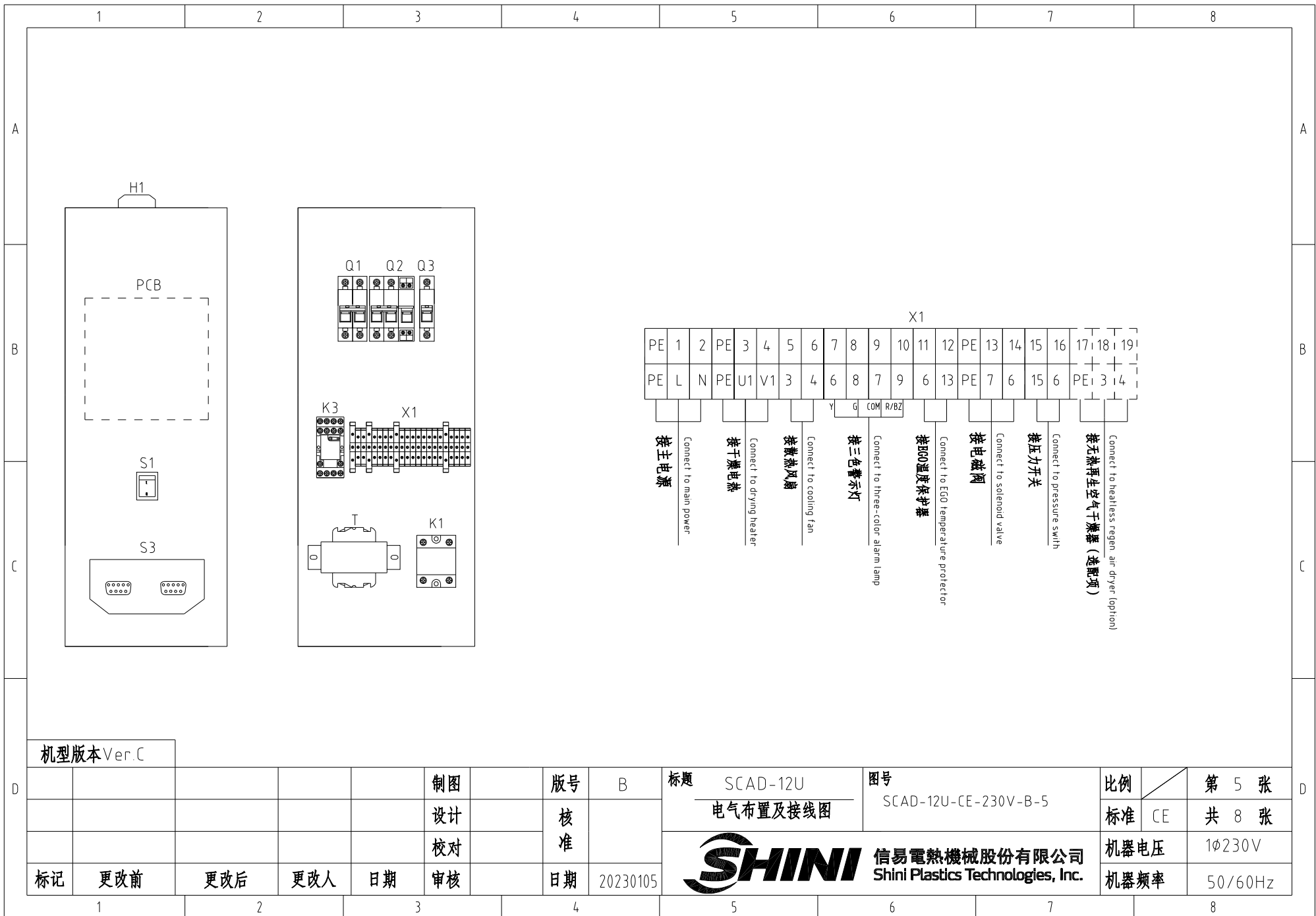
制图		版本号		标题		图号		比例		第 3 张	
设计		核 准		SCAD-12U		SCAD-12U-CE-230V-B-3		标准		共 8 张	
校对		日期		控制电路图二		信易电热机械股份有限公司		机器电压		1φ230V	
标记		更改前		日期		Shini Plastics Technologies, Inc.		机器频率		50/60Hz	
1	2	3	4	5	6	7	8				

1 2 3 4 5 6 7 8



机型版本 Ver. C

					制图		版号	B	标题	SCAD-12U	图号	比例	第 4 张
					设计		核		控制电路图三	SCAD-12U-CE-230V-B-4	标准	CE	共 8 张
					校对		准		<b>SHINI</b> 信易電熱機械股份有限公司 Shini Plastics Technologies, Inc.		机器电压	1φ230V	
标记	更改前	更改后	更改人	日期	审核	日期	20230105			机器频率	50/60Hz		

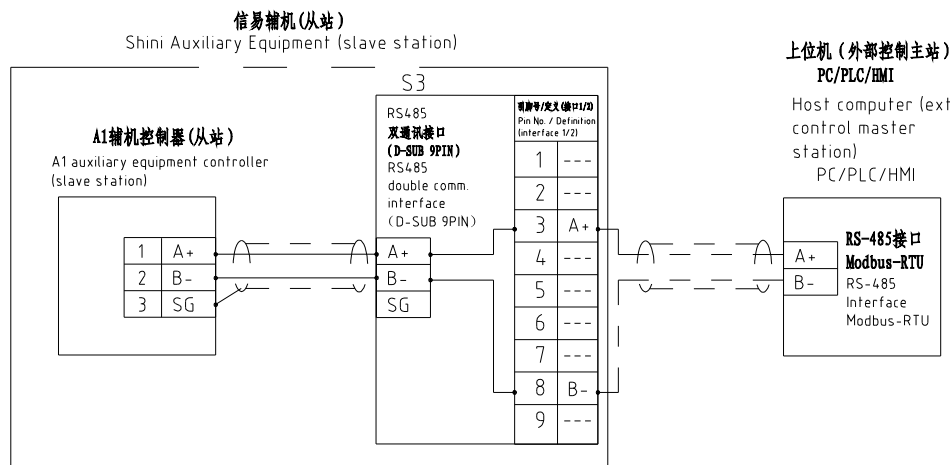


机型版本 Ver.C

标记	更改前	更改后	更改人	日期	制图	版号	B	标题	SCAD-12U 电气布置及接线图	图号	SCAD-12U-CE-230V-B-5	比例	第 5 张
					设计	核准				标准	CE	共 8 张	
					校对					机器电压		1φ230V	
					审核	日期	20230105		<b>SHINI</b> 信易电热机械股份有限公司 Shini Plastics Technologies, Inc.	机器频率		50/60Hz	

### 信易辅机RS-485通讯接线示意图

Shini Auxiliary Equipment RS-485 Comm. Wiring Diagram



#### 信易RS-485接口定义

Shini RS-485 Interface Define

D-sub-9针接口 D-sub-9 pin interface	引脚号 Pin No.	引脚定义 Pin definition
	1	-
	2	-
	3	A+ (RS-485 信号) A+ (RS-485 signal)
	4	-
	5	-
	6	-
	7	-
	8	B- (RS-485 信号) B- (RS-485 signal)
	9	-

注: 1. 通讯接口: RS-485 (两线式)  
2. 通讯协议: Modbus-RTU  
3. 机器配备D-sub9母接头, 客户需自备D-sub9公接头;  
4. 接口1和接口2内部并联, 功能相同, 不分主次

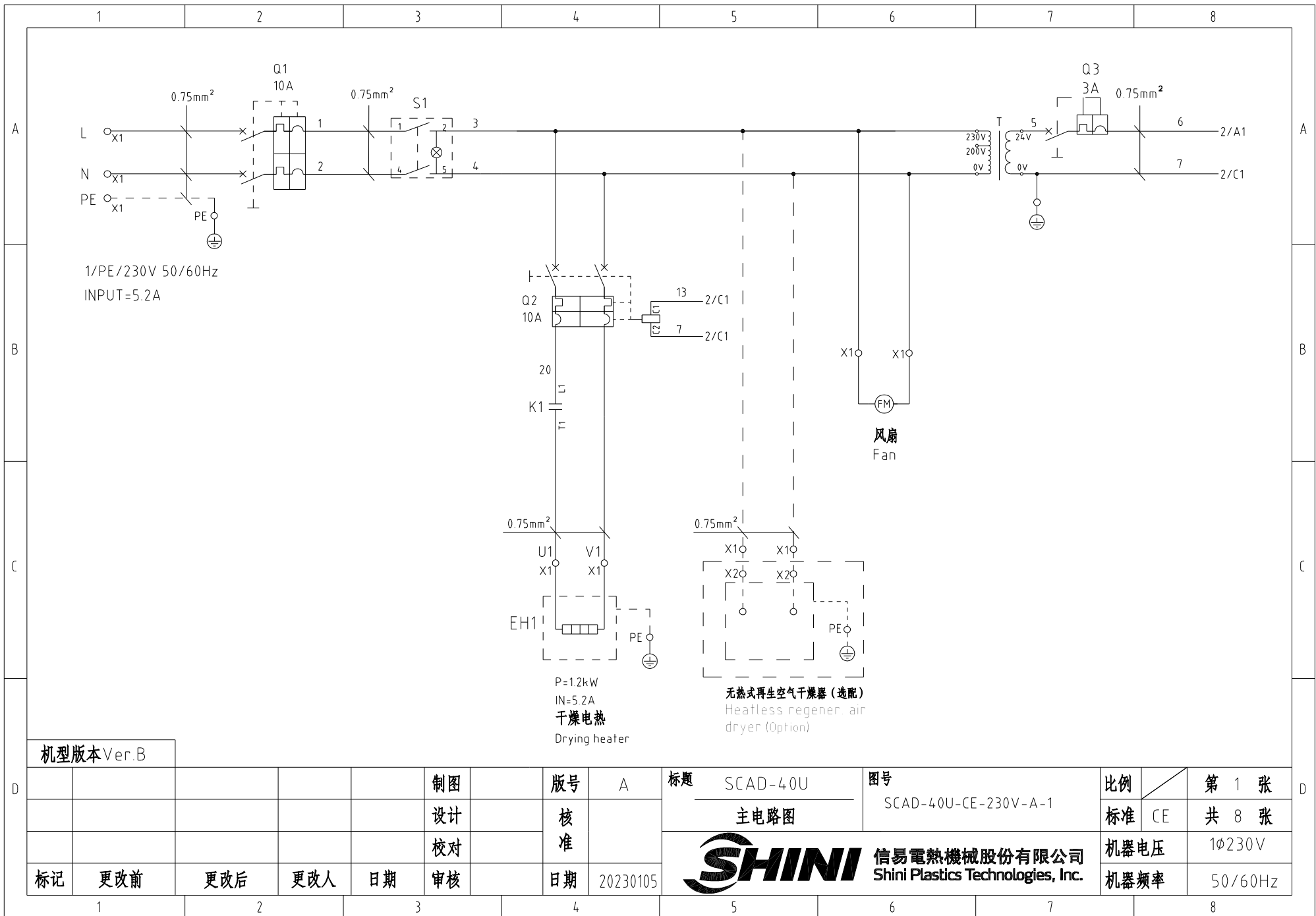
Note: 1 Comm. interface: RS-485 (two wire)  
2 Comm. protocol: Modbus-RTU  
3 The machine is equipped with D-sub9 female connector, and the customer needs to provide D-sub9 male connector.  
4 Interface 1 and interface 2 are connected in parallel and have the same function, which is regardless of primary and secondary.

机型版本 Ver.C

						制图	版号	B	标题	SCAD-12U	图号	比例	第 6 张
						设计	核		通讯接线图	SCAD-12U-CE-230V-B-6	标准	CE	共 8 张
						校对	准		<b>信易電熱機械股份有限公司</b> <b>Shini Plastics Technologies, Inc.</b>	机器电压	1φ230V		
标记	更改前	更改后	更改人	日期	审核	日期	20230105	机器频率		50/60Hz			

1		2		3		4		5		6		7		8	
序号/NO	符号/Symbol	名称/Name		制造商/Manufacturer		型号/Type		规格/Specification		数量/Number	物料编号/Material number		备注/Remark		
1	Q1 Q2	断路器/Circuit-breaker		TECO		BM-63C		6A 2P		2	YE40200600000				
2		励磁脱扣器/Excitation release		TECO		MX		24V 50/60Hz		1	YE40024000000				
3	Q3	断路器/Circuit-breaker		TECO		BM-63C		3A 1P		1	YE40100203000				
4	K1	固态继电器/Solid state relay		FOTEK		KSR-40DA-H		40A/480VAC/4-32VDC		1	YE03404003200				
5	K3	中间继电器/Middle relay		HONEYWELL		GR-2C-AC24V底座PGR-2C-E GR-2C-AC24V base PGR-2C-E		24V 50/60Hz		1	YE03022400300				
6	T	互感变压器/Sensor thtransformer		JIUXIN		IN=230V OUT=24V		50VA		1	YE70023005100				
7	S1	切替开关/Alternative switch		REAB		T120/55		4P WH		1	YE10210400000				
8	A2	干燥机控制器/Dryer controller		YUYUN		TS-02 24VAC/DC SSR输出 TS-02 24VAC/DC SSR output		24V 50Hz		1	YE80022406200				
9	A2	干燥机控制器/Dryer controller		YUYUN		TS-22 24VAC/DC SSR输出 SCAD用 TS-22 24VAC/DC SSR output for SCAD		24V 50Hz		1	YE80222408300		(2) (3)		
10	A1	无热再生干燥机控制器/Heatless regen. air dryer controller		YUYUN		AF-01		230V 50Hz		1	YE60505400000		(4)		
11	S3	通信接口板RS-485(双Dsub-9pin接头) Communication interface board RS-485 (double Dsub-9pin connector)		YUYUN		----		----		1	YE90048501200				
12		外壳RS485(SAL-700C-A-19)罩 Shell RS485(SAL-700G-A-19)0		----		----		----		1	YR40048500000				
13	S4	压力开关/Pressure swith		-----		-----		---		1	-----		(1)		
14	S6	热电偶/Thermocouple		SHINI		K		1.5m		1	-----		(1)		
15	S5	温度保护器/temperature protector		-----		-----		---		1	-----		(1)		
16	H1	三色警报灯/Three color alarm light		SHINI		红黄绿色优先顺序+蜂鸣器 Red, yellow, green lights + buzzer		24V AC/DC		1	BL90002401520				
17	X1 X2	端子排/Terminal board		HOEYWELL		2.5mm <sup>2</sup>		----		16	YE60002503200				
18		接地端子排/Grounding terminal board		HOEYWELL		2.5mm <sup>2</sup> PE		----		3	YE60002503400				
19		接地端子排/Grounding terminal board		HOEYWELL		2.5mm <sup>2</sup> PE		----		2	YE60002503400		(4)		
20		端子排/Terminal board		HOEYWELL		2.5mm <sup>2</sup>		----		6	YE60002503200		(4)		
21	Y1	电磁阀/Solenoid valve		YADEKE		---		24V 50/60Hz		1	-----		(1)		
22	Y2	电磁阀/Solenoid valve		YADEKE		---		----		1	-----		(1) (4)		
23	EH1	电热器/Heater pipe		SHINI		0.6kW		230V 50/60Hz		1	-----		(1)		
24	FM	风扇/FAN		----		----		230V		1	-----		(1)		
25	S7	露点变送器/Dew-point transducer		VAISALA		DMT141		POWER-24VDC 4-20mA		1	YE90014100100		(1) (2)		
机型版本Ver.C		注: (1) 表示非电控箱材料 (2) 选配VAISALA露点变送器 "-D" 时用 (3) 选配宇的露点变送器 "-TD" 时用 (4) 选配无热再生式空气干燥机 "-HD" 时用 Note (1) Refer to the materials not in the control box. (2) Used with optional VAISALA dew point transmitter "- D". (3) Used with optional Yuyun dew point transmitter "- YD". (4) Used with optional heatless air dryer "- HD".													
				制图		版本号 B		标题 SCAD-12U		图号 SCAD-12U-CE-230V-B-7		比例		第 7 张	
				设计		核 准		电气元件明细表一				标准 CE		共 8 张	
				校对				 <b>信易電熱機械股份有限公司</b> <b>Shini Plastics Technologies, Inc.</b>				机器电压		1Ø230V	
标记		更改前		更改后		更改人				日期		20230105		机器频率	
1		2		3		4		5		6		7		8	

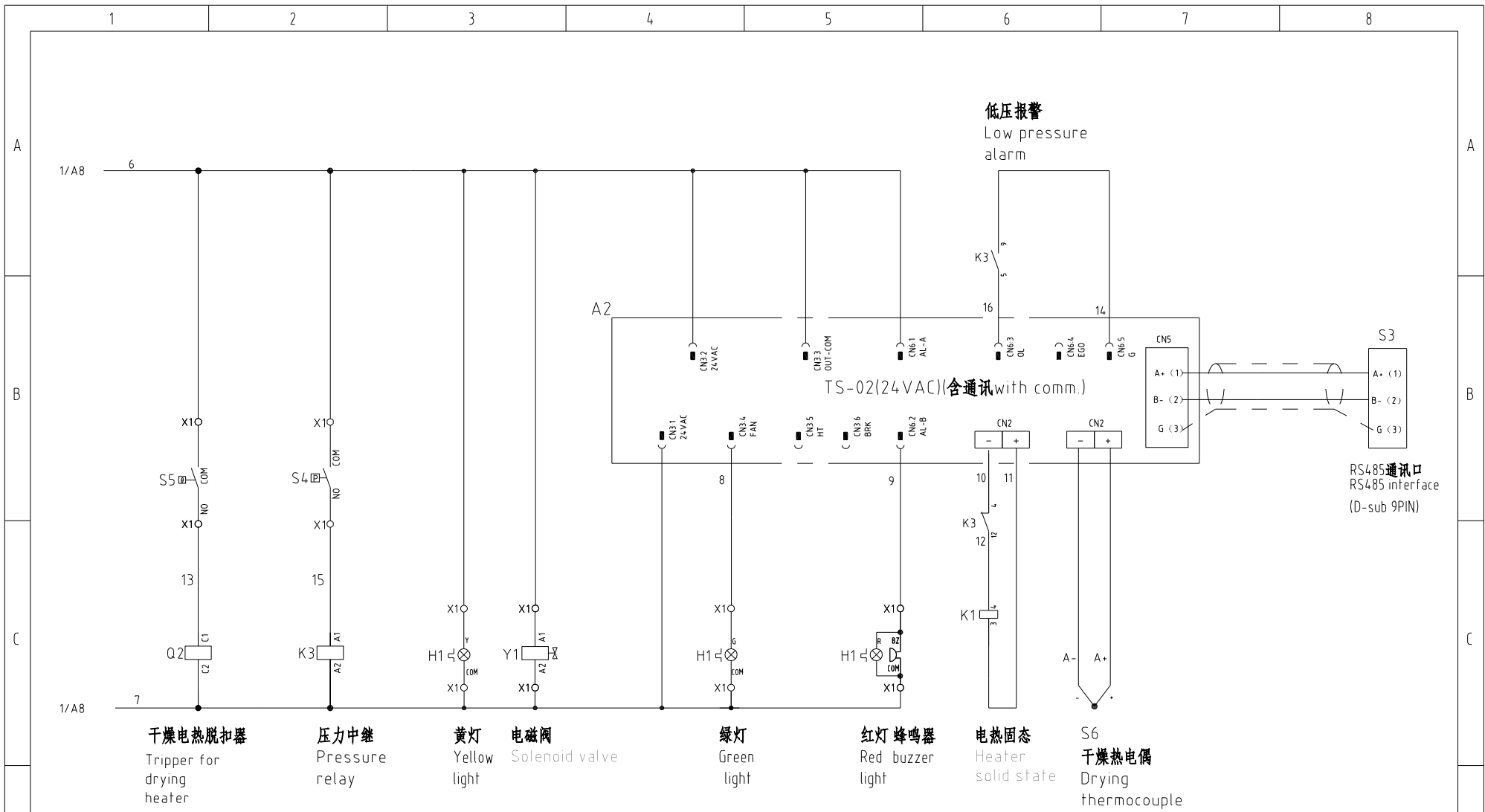





机型版本 Ver. B

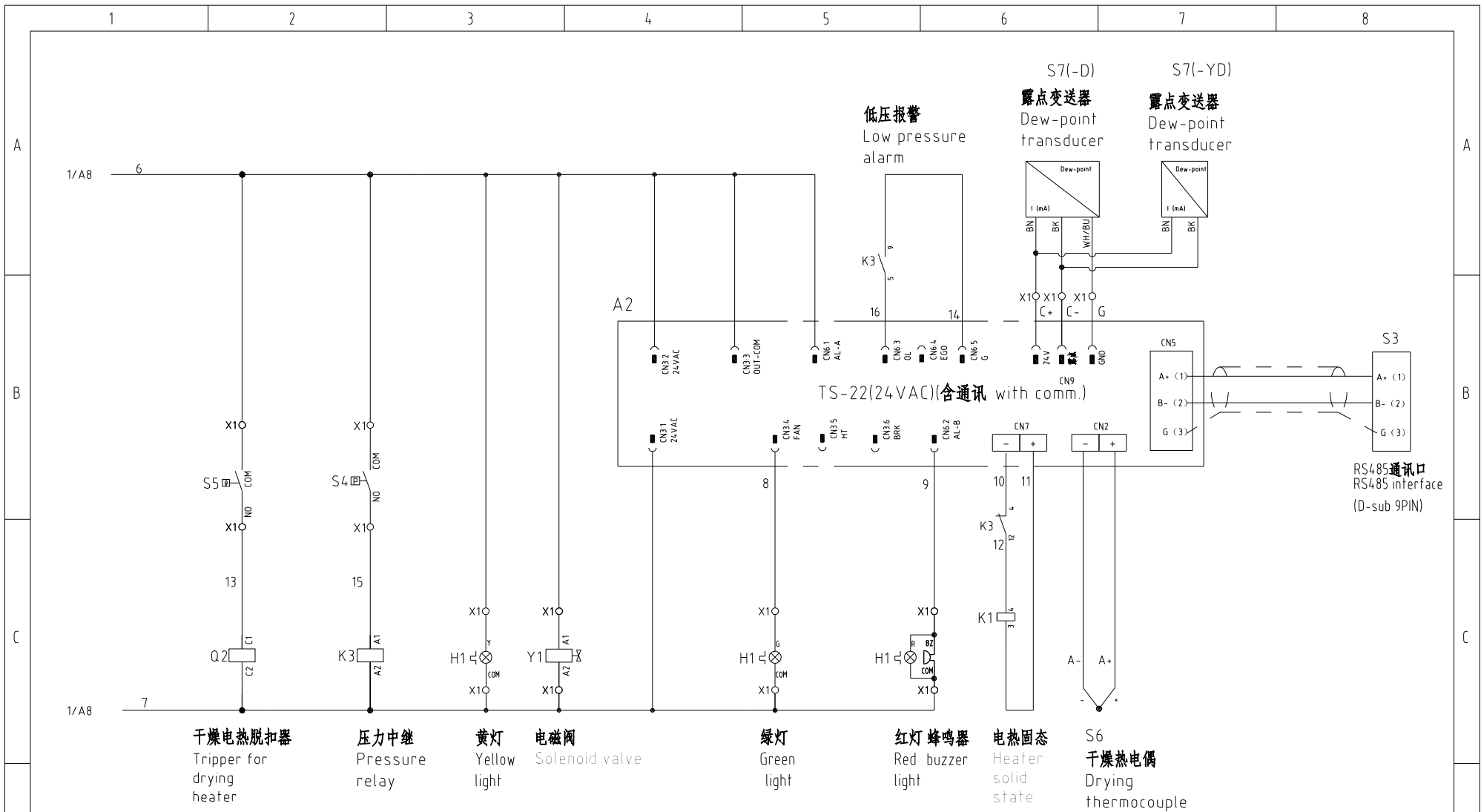
标记	更改前	更改后	更改人	日期	制图	设计	校对	审核	版号	A	标题	SCAD-40U	图号	SCAD-40U-CE-230V-A-1	比例	第 1 张
									核准		主电路图			标准	CE	共 8 张
									日期	20230105	 <b>信易电热机械股份有限公司</b> <b>Shini Plastics Technologies, Inc.</b>		机器电压	1∅230V		
											机器频率	50/60Hz				





机型版本 Ver. B

				制图		版号		A		标题		SCAD-40U		图号		比例		第 2 张	
				设计		核				控制电路图一		SCAD-40U-CE-230V-A-2		标准		CE		共 8 张	
				校对		准				 信易电热机械股份有限公司 Shini Plastics Technologies, Inc.		机器电压		1φ230V					
标记		更改前		更改后		更改人		日期				20230105		机器频率		50/60Hz			

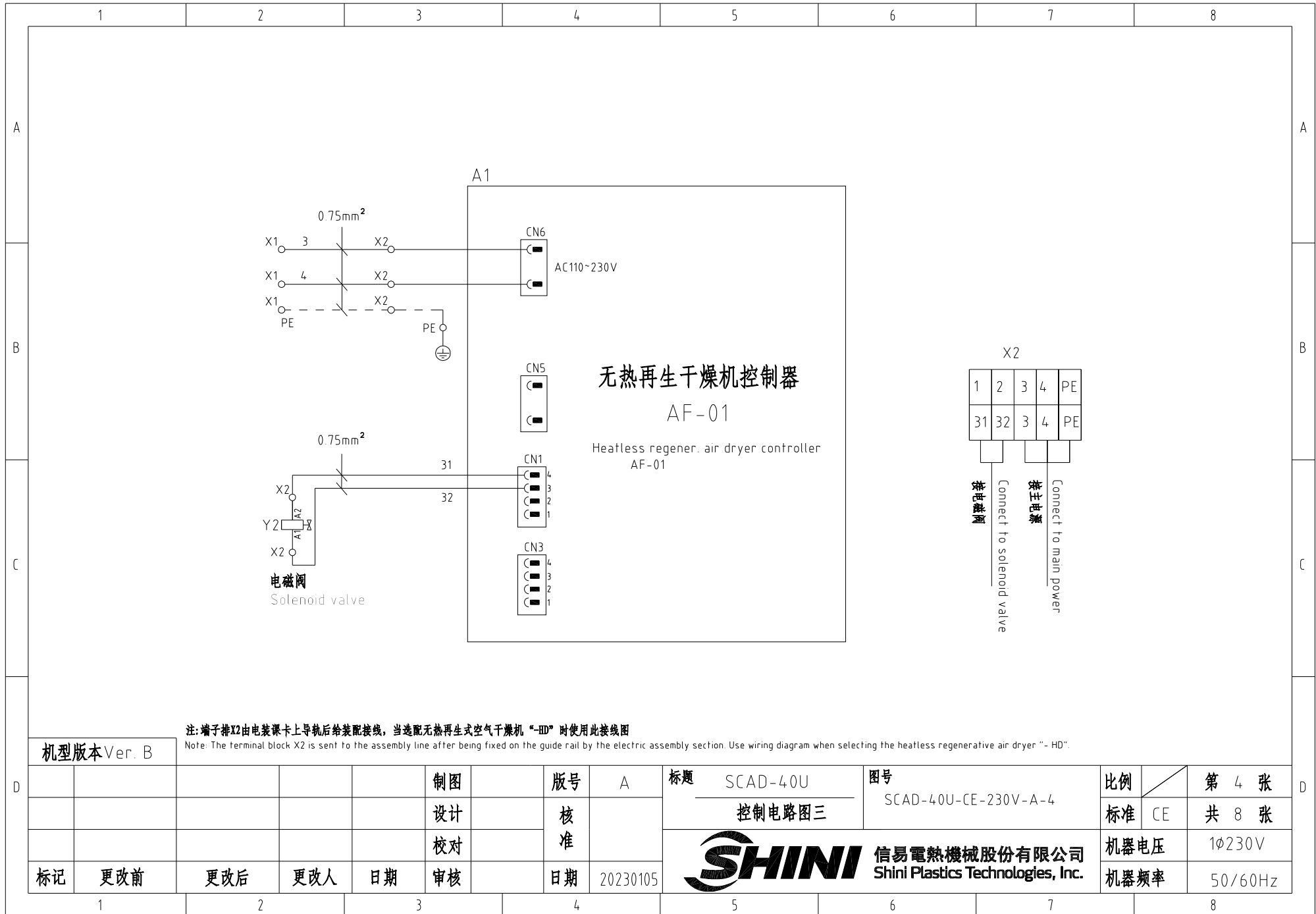


- 干燥电热脱扣器  
Tripper for drying heater
- 压力中继  
Pressure relay
- 黄灯  
Yellow light
- 电磁阀  
Solenoid valve
- 绿灯  
Green light
- 红灯 蜂鸣器  
Red buzzer light
- 电热固态  
Heater solid state
- S6 干燥热电偶  
Drying thermocouple

机型版本 Ver. B

Note: It is used when optional with the dew-point transducer.

					制图	版本号	A	标题	图号	比例	第 3 张
					设计	核		SCAD-40U	SCAD-40U-CE-230V-A-3	标准	共 8 张
					校对	准				机器电压	1φ230V
标记	更改前	更改后	更改人	日期	审核	日期	20230105		信易电热机械股份有限公司 Shini Plastics Technologies, Inc.	机器频率	50/60Hz

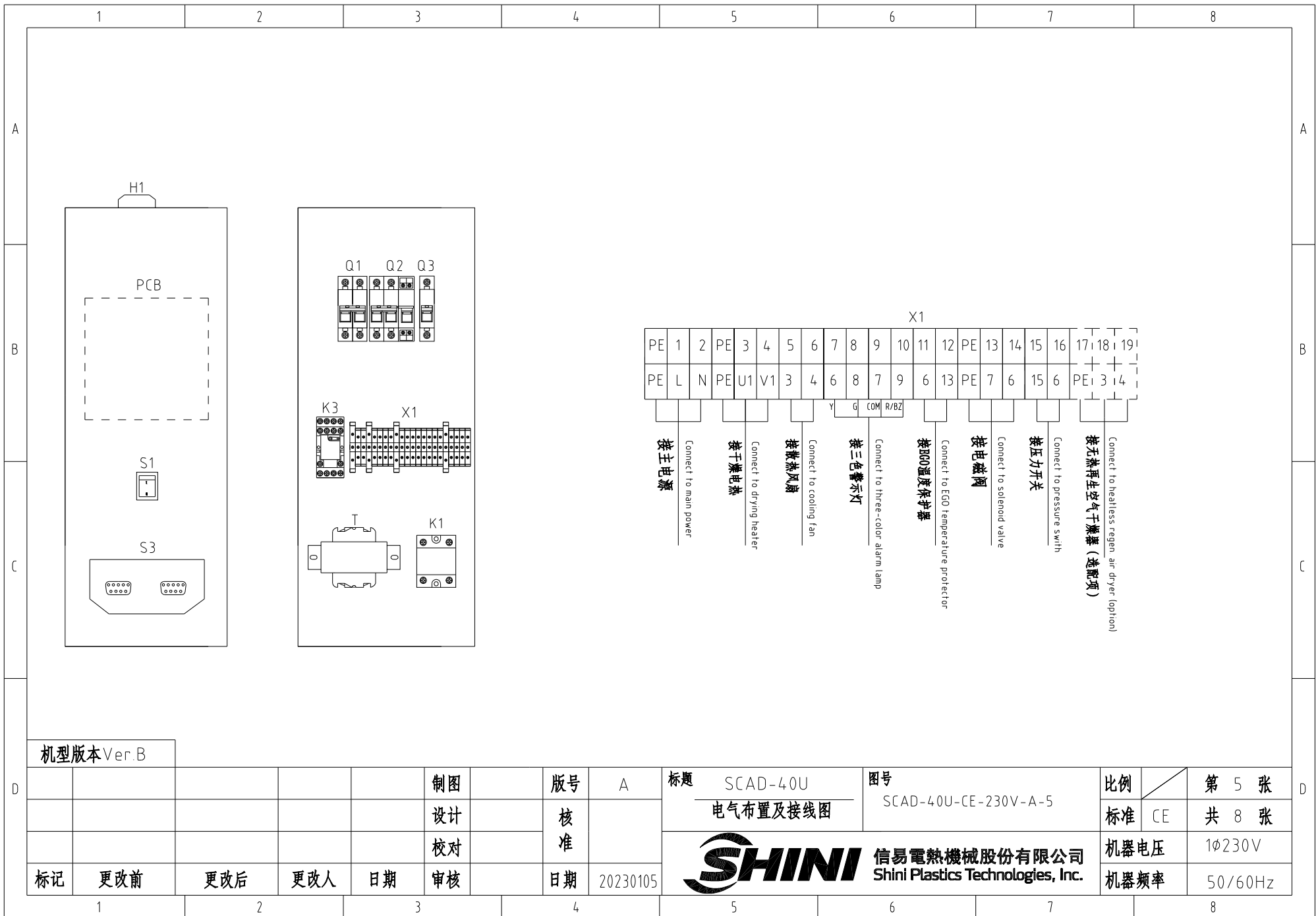


注:端子排X2由电装课卡上导轨后给装配接线,当选配无热再生式空气干燥机“-HD”时使用此接线图

Note: The terminal block X2 is sent to the assembly line after being fixed on the guide rail by the electric assembly section. Use wiring diagram when selecting the heatless regenerative air dryer "- HD".

机型版本 Ver. B

D	制图	版号	A	标题	SCAD-40U	图号	SCAD-40U-CE-230V-A-4	比例	第 4 张	D
	设计	核 准		控制电路图三		标准	CE	共 8 张		
	校对	日期	20230105	<b>SHINI</b>	信易電熱機械股份有限公司	机器电压	1φ230V			
	标记	更改前	更改后	更改人	日期	20230105	Shini Plastics Technologies, Inc.	机器频率	50/60Hz	



机型版本 Ver. B

制图	版号	A	标题	SCAD-40U 电气布置及接线图	图号	SCAD-40U-CE-230V-A-5	比例	第 5 张
设计	核准						标准	CE 共 8 张
校对	核准						机器电压	1φ230V
标记	更改前	更改后	更改人	日期	20230105		机器频率	50/60Hz



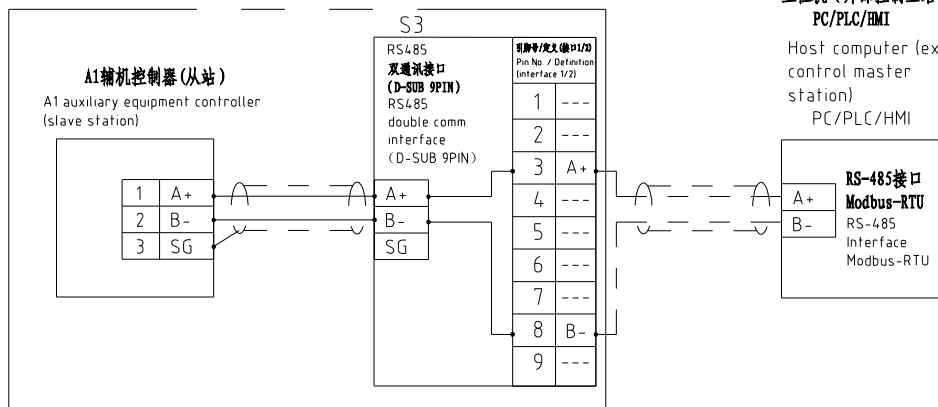
信易電熱機械股份有限公司  
Shini Plastics Technologies, Inc.

比例	第 5 张
标准	CE 共 8 张
机器电压	1φ230V
机器频率	50/60Hz

### 信易辅机RS-485通讯接线示意图

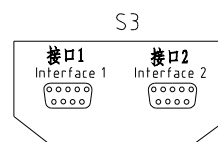
Shini Auxiliary Equipment RS-485 Comm. Wiring Diagram

信易辅机(从站)  
Shini Auxiliary Equipment (slave station)



### 信易RS-485接口定义

Shini RS-485 Interface Define



D-sub-9针接口 D-sub-9 pin interface	引脚号 Pin No	引脚定义 Pin definition
	1	-
	2	-
	3	A+ (RS-485 信号) A+ (RS-485 signal)
	4	-
	5	-
	6	-
	7	-
	8	B- (RS-485 信号) B- (RS-485 signal)
	9	-

- 注: 1. 通讯接口: RS-485 (两线式)  
2. 通讯协议: Modbus-RTU  
3. 机器配备D-sub9母接头, 客户需自备D-sub9公接头;  
4. 接口1和接口2内部并联, 功能相同, 不分主次

Note: 1. Comm. interface: RS-485 (two wire)  
2. Comm. protocol: Modbus-RTU  
3. The machine is equipped with D-sub9 female connector, and the customer needs to provide D-sub9 male connector;  
4. Interface 1 and interface 2 are connected in parallel and have the same function, which is regardless of primary and secondary

机型版本 Ver. B

					制图		版号	A	标题	SCAD-40U	图号		比例	第 6 张
					设计		核			通讯接线图	SCAD-40U-CE-230V-A-6		标准	共 8 张
					校对		准						机器电压	1φ230V
标记	更改前	更改后	更改人	日期	审核		日期	20230105					机器频率	50/60Hz



信易電熱機械股份有限公司  
Shini Plastics Technologies, Inc.

1		2		3		4		5		6		7		8	
序号/NO	符号/Symbol	名称/Name		制造商/Manufacturer		型号/Type		规格/Specification		数量/Number	物料编号/Material number		备注/Remark		
1	Q1 Q2	断路器/Circuit-breaker		TECO		BM-63C		10A 2P		2	YE40201000100				
2		励磁脱扣器/Excitation release		TECO		MX		24V 50/60Hz		1	YE40024000000				
3	Q3	断路器/Circuit-breaker		TECO		BM-63C		3A 1P		1	YE40100203000				
4	K1	固态继电器/Solid state relay		FOTEK		KSR-40DA-H		40A/480VAC/4-32VDC		1	YE03404003200				
5	K3	中间继电器/Middle relay		HONEYWELL		GR-2C-AC24V底座PGR-2C-E GR-2C-AC24V base PGR-2C-E		24V 50/60Hz		1	YE03022400300				
6	T	互感变压器/Sensor thransformer		JIUXIN		IN=230V OUT=24V		50VA		1	YE70023005100				
7	S1	切替开关/Alternative switch		REAB		T120/55		4P WH		1	YE10210400000				
8	A2	干燥机控制器/Dryer controller		YUYUN		TS-02 24VAC/DC SSR输出 TS-02 24VAC/DC SSR output		24V 50Hz		1	YE80022406200				
9	A2	干燥机控制器/Dryer controller		YUYUN		TS-22 24VAC/DC SSR输出 SCAD用 TS-22 24VAC/DC SSR output for SCAD		24V 50Hz		1	YE80222408300		(2) (3)		
10	A1	无热再生干燥机控制器/Heatless regen. air dryer controller		YUYUN		AF-01		230V 50Hz		1	YE60505400000		(4)		
11	S3	通信接口板RS-485 (双Dsub-9pin接头) Communication interface board RS-485 (double Dsub-9pin connector)		YUYUN		----		----		1	YE90048501200				
12		外壳RS485 (SAL-700G-A-19) 0壳 Shell RS485 (SAL-700G-A-19)0		----		----		----		1	YR40048500000				
13	S4	压力开关/Pressure swith		-----		-----		---		1	-----		(1)		
14	S6	热电偶/Thermocouple		SHINI		K		1.5m		1	-----		(1)		
15	S5	温度保护器/Temperature protector		-----		-----		---		1	-----		(1)		
16	H1	三色警报灯/Three color alarm light		SHINI		红黄绿色优先顺序+蜂鸣器 Red, yellow, green lights + buzzer		24V AC/DC		1	BL90002401520				
17	X1 X2	端子排/Terminal board		HOEYWELL		2.5mm <sup>2</sup>		----		16	YE60002503200				
18		接地端子排/Grounding terminal board		HOEYWELL		2.5mm <sup>2</sup> PE		----		3	YE60002503400				
19		接地端子排/Grounding terminal board		HOEYWELL		2.5mm <sup>2</sup> PE		----		2	YE60002503400		(4)		
20		端子排/Terminal board		HOEYWELL		2.5mm <sup>2</sup>		----		6	YE60002503200		(4)		
21	Y1	电磁阀/Solenoid valve		YADEKE		---		24V 50/60Hz		1	-----		(1)		
22	Y2	电磁阀/Solenoid valve		YADEKE		---		----		1	-----		(1) (4)		
23	EH1	电热管/Heater /Heater pipe		SHINI		1.2kW		230V 50/60Hz		1	-----		(1)		
24	FM	风扇/FAN		----		----		230V		1	-----		(1)		
25	S7	露点变送器/Dew-point transducer		YUYUN		DPS-01		20-40℃ 4-20MA		1	YE90141200100		(1) (3)		
机型版本 Ver.B		注: (1) 表示非电控箱材料 (2) 选配VAISALA露点变送器 "-D" 时用 (3) 选配宇的露点变送器 "-YD" 时用 (4) 选配无热再生式空气干燥机 "-HD" 时用 Note: (1) Refer to the materials not in the control box. (2) Used with optional VAISALA dew point transmitter "- D". (3) Used with optional Yuyun dew point transmitter "- YD". (4) Used with optional heatless air dryer "- HD".													
				制图		版本号 A		标题 SCAD-40U		图号		比例		第 7 张	
				设计		核 准		电气元件明细表一		SCAD-40U-CE-230V-A-7		标准 CE		共 8 张	
				校对				 <b>信易電熱機械股份有限公司</b> <b>Shini Plastics Technologies, Inc.</b>		机器电压		1φ230V			
标记		更改前		更改后		更改人				日期		20230105		机器频率	
1		2		3		4		5		6		7		8	

1		2			3		4		5		6		7		8	
序号/NO	符号/Symbol	名称/Name			制造商/Manufacturer		型号/Type		规格/Specification		数量/Number	物料编号/Material number			备注/Remark	
26	S7	露点变送器/Dew-point transducer			VAISALA		DMT141		POWER-24VDC 4-20mA		1	YE90014100100			(1) (2)	
机型版本Ver.B		注: (1) 表示非电控箱材料 (2) 选配VAISALA露点变送器 "-D" 时用 (3) 选配宇翔露点变送器 "-YD" 时用 (4) 选配无热再生式空气干燥机 "-HD" 时用 Note: (1) Refer to the materials not in the control box; (2) Used with optional VAISALA dew point transmitter "- D". (3) Used with optional Yuyun dew point transmitter "- YD". (4) Used with optional heatless air dryer "- HD".														
					制图		版号	A	标题	SCAD-40U	图号	SCAD-40U-CE-230V-A-8	比例	第 8 张		
					设计		核		电气元件明细表二				标准	CE	共 8 张	
					校对		准		 信易電熱機械股份有限公司 Shini Plastics Technologies, Inc.			机器电压	1φ230V			
标记	更改前	更改后	更改人	日期	审核	日期	20230105					机器频率	50/60Hz			