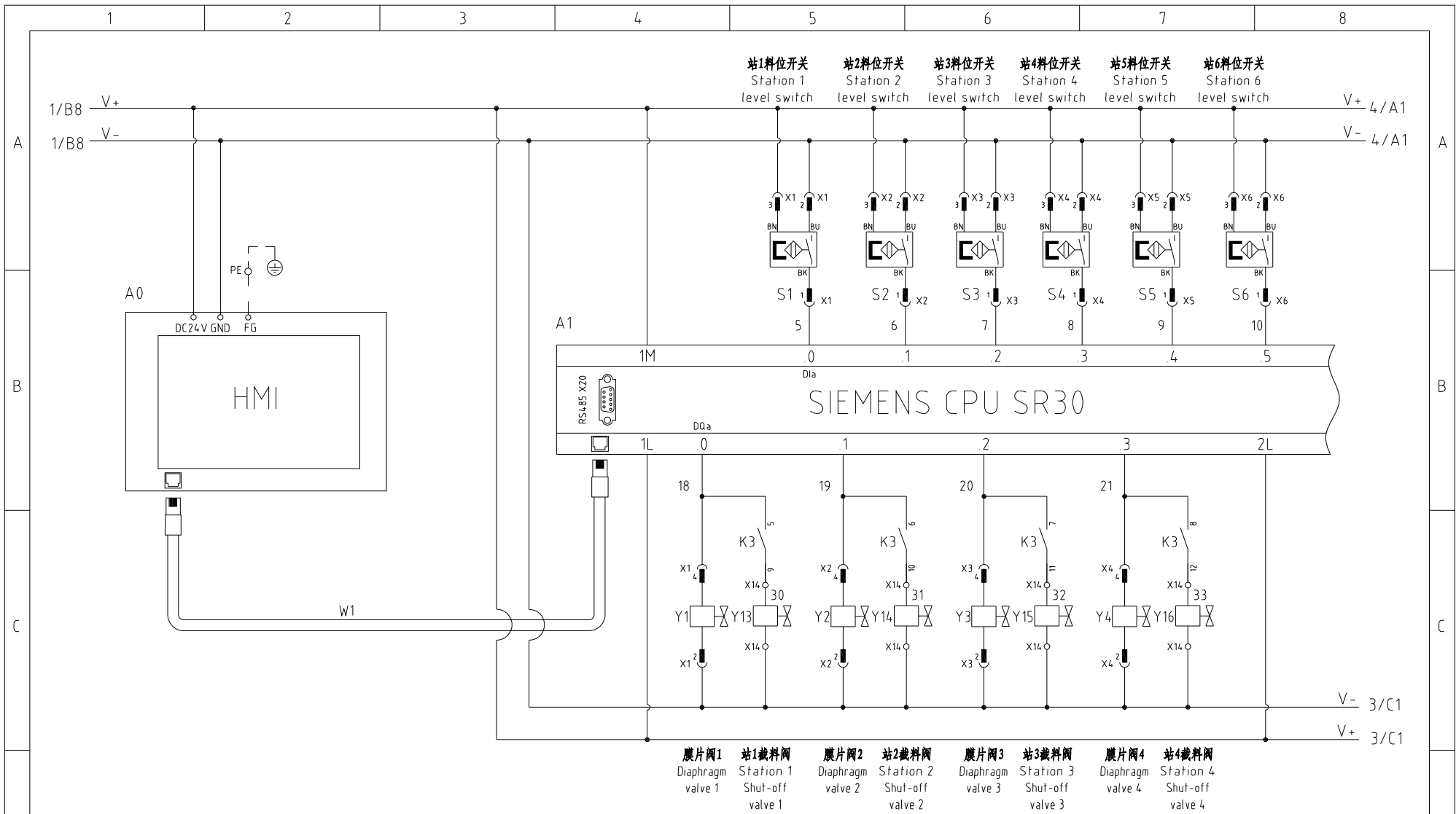



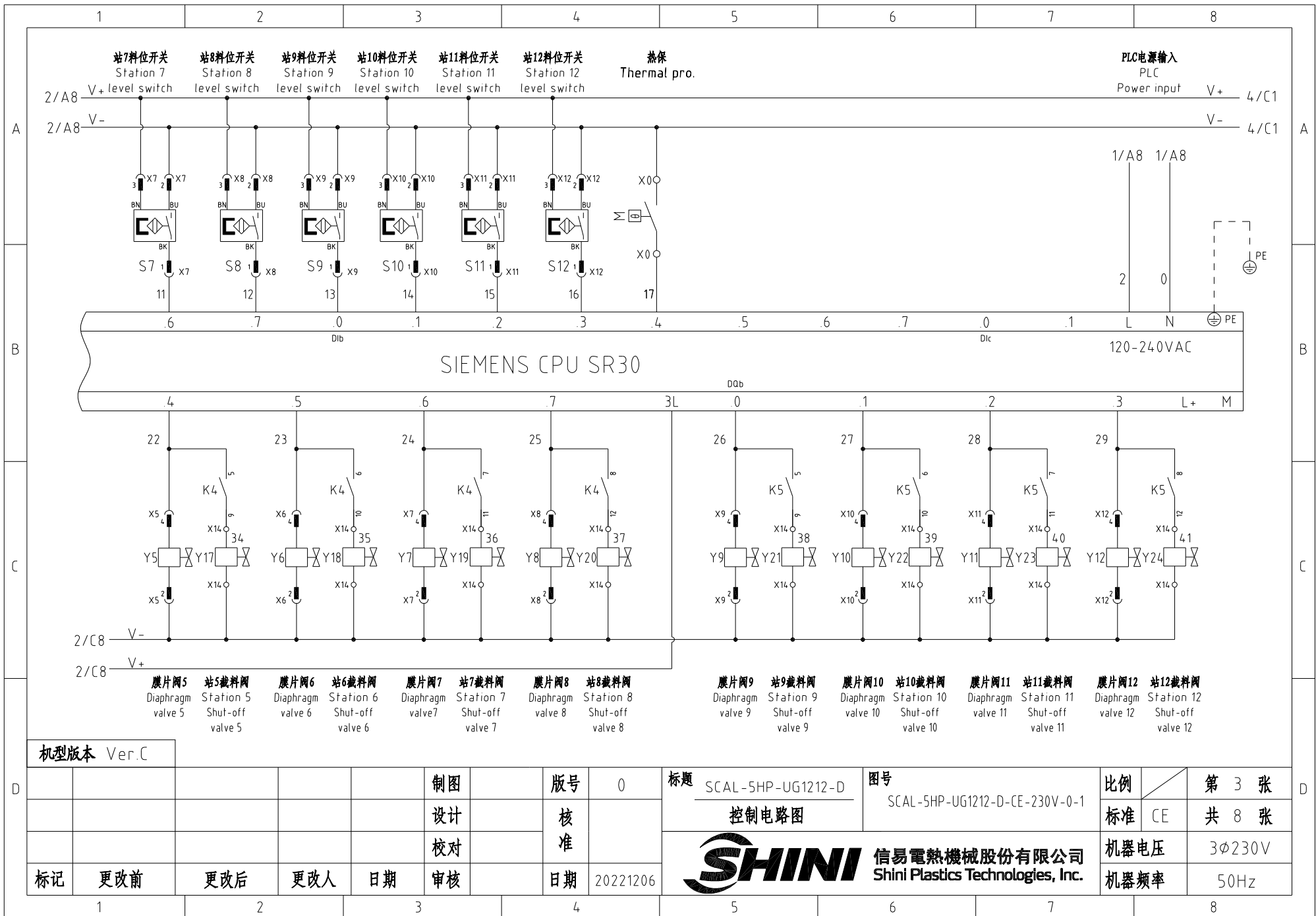
机型版本 Ver.C

				制图	版号	0	标题	SCAL-5HP-UG1212-D	图号	SCAL-5HP-UG1212-D-CE-230V-0-1	比例	第 1 张
				设计	核准		主电路图		标准	CE	共 8 张	
				校对	核准		信易電熱機械股份有限公司 Shini Plastics Technologies, Inc.		机器电压	3φ230V		
标记	更改前	更改后	更改人	日期	审核	日期			20221206	机器频率	50Hz	



机型版本 Ver.C

					制图	版本号	0	标题	SCAL-5HP-UG1212-D	图号	SCAL-5HP-UG1212-D-CE-230V-0-1	比例	第 2 张
					设计	核准		控制电路图		标准	CE	共 8 张	
					校对	核准		 信易電熱機械股份有限公司 Shini Plastics Technologies, Inc.		机器电压	3φ230V		
标记	更改前	更改后	更改人	日期	审核	日期	20221206			机器频率	50Hz		



机型版本 Ver.C

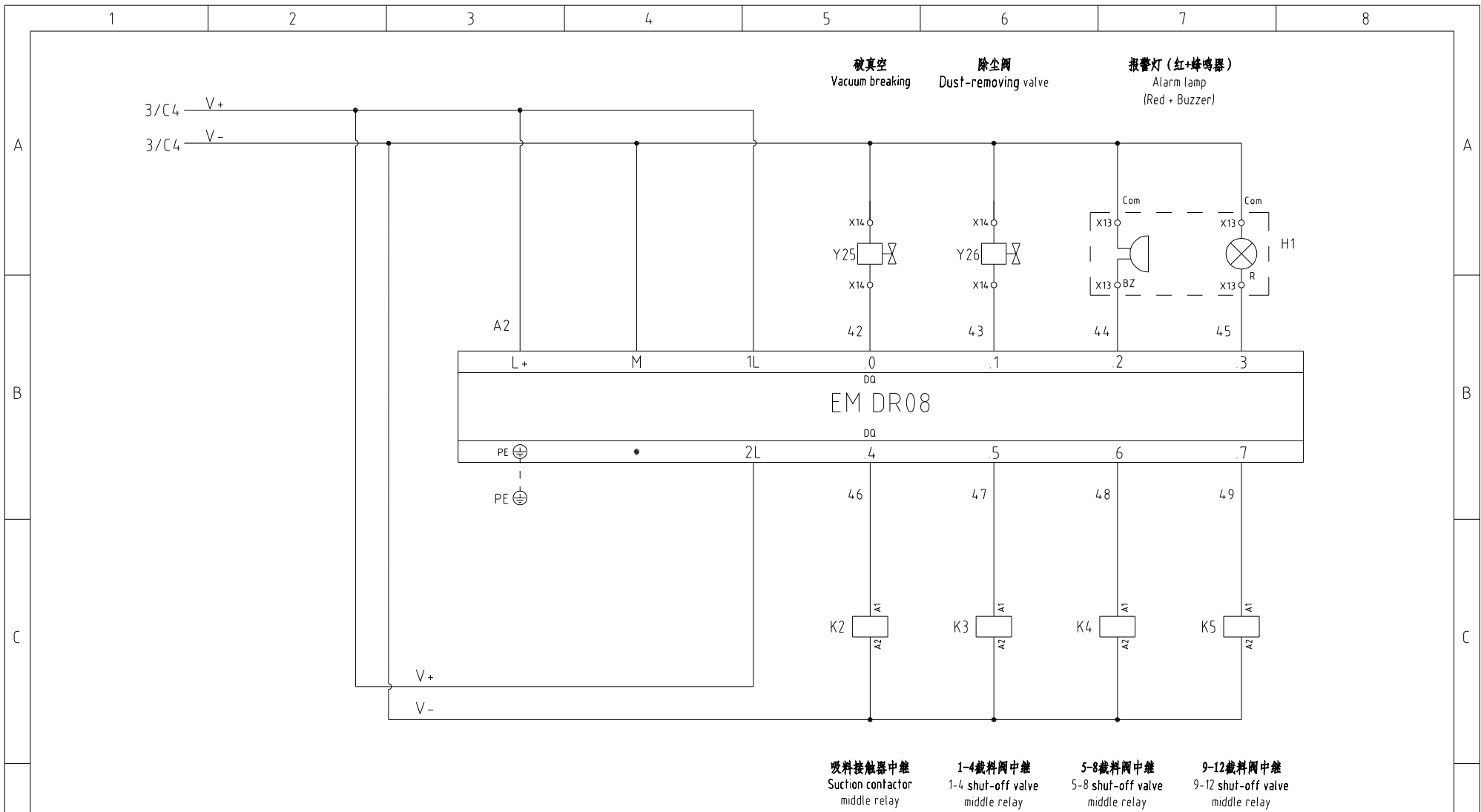
制图	版号	0
设计	核准	
校对	核准	
标记	更改前	更改后
	更改人	日期
	日期	20221206

标题 SCAL-5HP-UG1212-D
 控制电路图

图号 SCAL-5HP-UG1212-D-CE-230V-0-1


比例	第 3 张
标准 CE	共 8 张
机器电压	3φ230V
机器频率	50Hz

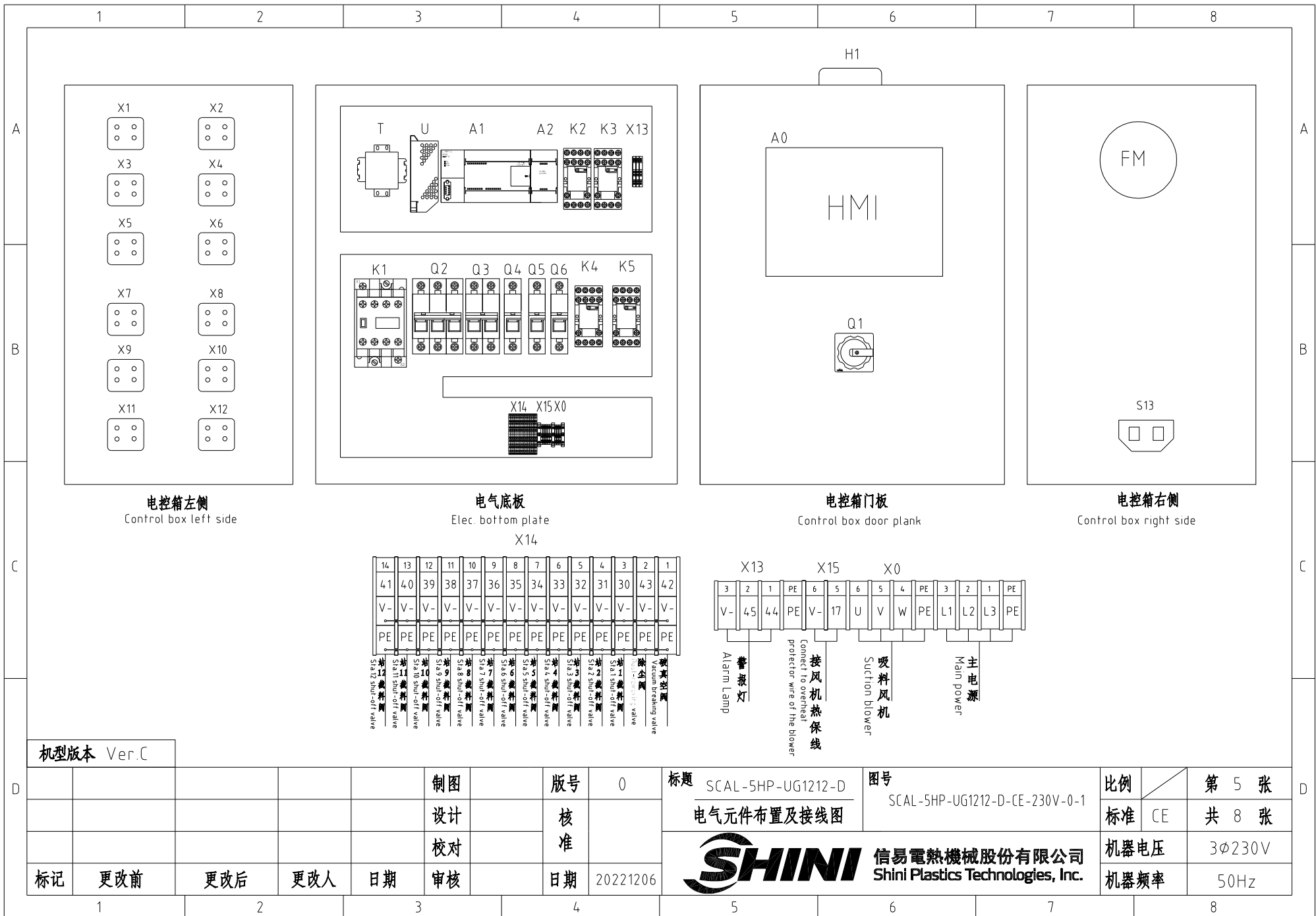




吸料接触器中继 Suction contactor middle relay
 1-4截料阀中继 1-4 shut-off valve middle relay
 5-8截料阀中继 5-8 shut-off valve middle relay
 9-12截料阀中继 9-12 shut-off valve middle relay

机型版本 Ver.C

					制图	版号	0	标题	SCAL-5HP-UG1212-D	图号	SCAL-5HP-UG1212-D-CE-230V-0-1	比例	第 4 张
					设计	核准		控制电路图			标准	CE	共 8 张
					校对			 信易電熱機械股份有限公司 Shini Plastics Technologies, Inc.		机器电压		3φ230V	
标记	更改前	更改后	更改人	日期	审核	日期	20221206			机器频率		50Hz	



电控箱左侧
Control box left side

电气底板
Elec. bottom plate

电控箱门板
Control box door plank

电控箱右侧
Control box right side

X14

14	13	12	11	10	9	8	7	6	5	4	3	2	1
41	40	39	38	37	36	35	34	33	32	31	30	43	42
V-	V-	V-	V-	V-	V-	V-	V-	V-	V-	V-	V-	V-	V-
PE	PE	PE	PE	PE	PE	PE	PE	PE	PE	PE	PE	PE	PE
报警灯 Start shut-off valve	报警灯 Start shut-off valve	报警灯 Start shut-off valve	报警灯 Start shut-off valve	报警灯 Start shut-off valve	报警灯 Start shut-off valve	报警灯 Start shut-off valve	报警灯 Start shut-off valve	报警灯 Start shut-off valve	报警灯 Start shut-off valve	报警灯 Start shut-off valve	报警灯 Start shut-off valve	报警灯 Start shut-off valve	报警灯 Start shut-off valve

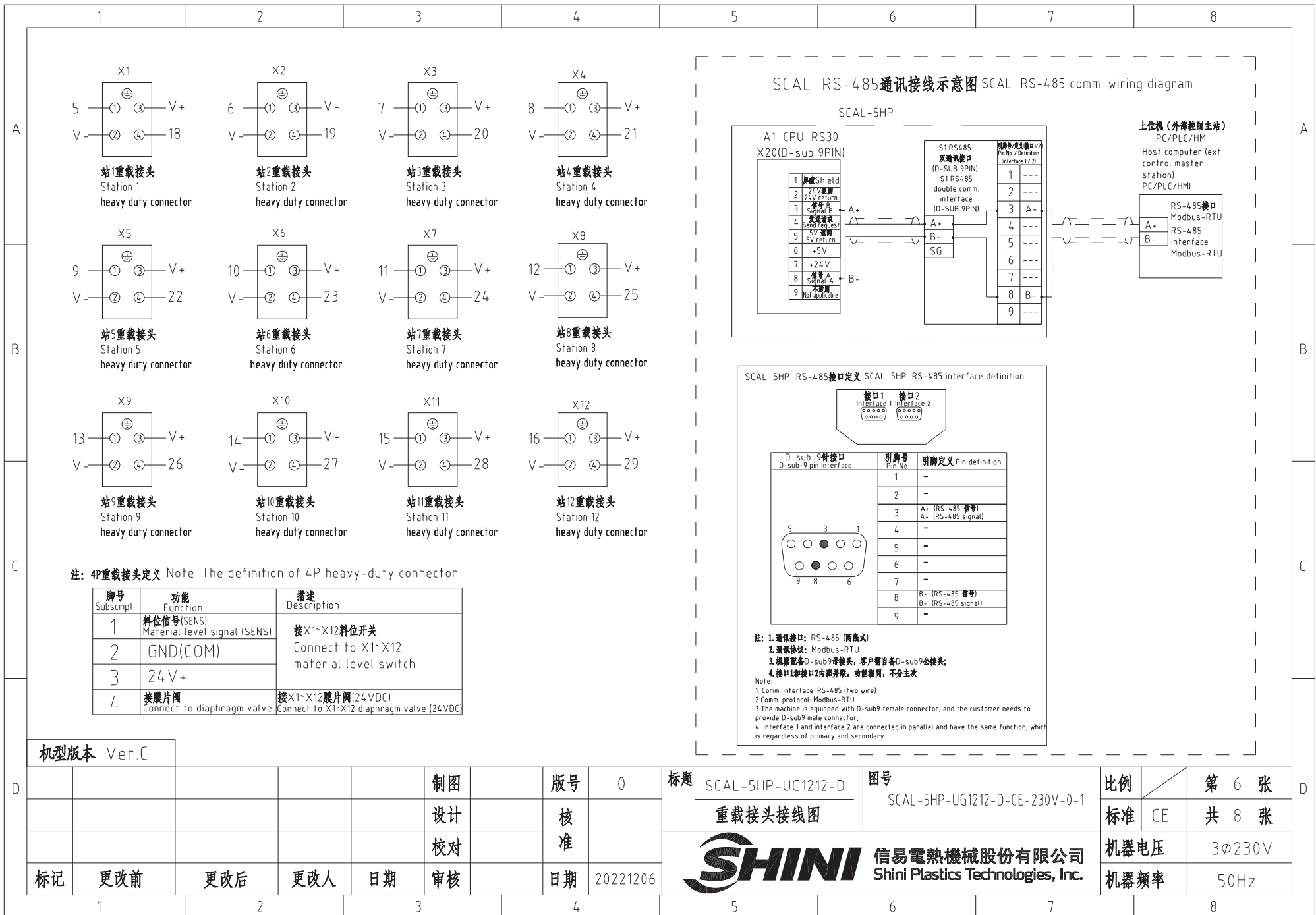
X13			X15			X0							
3	2	1	PE	6	5	6	5	4	PE	3	2	1	PE
V-	45	44	PE	V-	17	U	V	W	PE	L1	L2	L3	PE
报警灯 Alarm Lamp	接风机热保线 Connect to overhead protector wire of the blower			吸料风机 Suction blower			主电源 Main power						

机型版本 Ver.C

制图	版号	0	标题	SCAL-5HP-UG1212-D	图号	SCAL-5HP-UG1212-D-CE-230V-0-1	比例	第 5 张
设计	核准		电气元件布置及接线图				标准	CE
校对							机器电压	3φ230V
标记	更改前	更改后	更改人	日期	20221206		机器频率	50Hz

信易電熱機械股份有限公司
Shini Plastics Technologies, Inc.

比例	第 5 张
标准	CE
机器电压	3φ230V
机器频率	50Hz



注：4P重载接头定义 Note: The definition of 4P heavy-duty connector

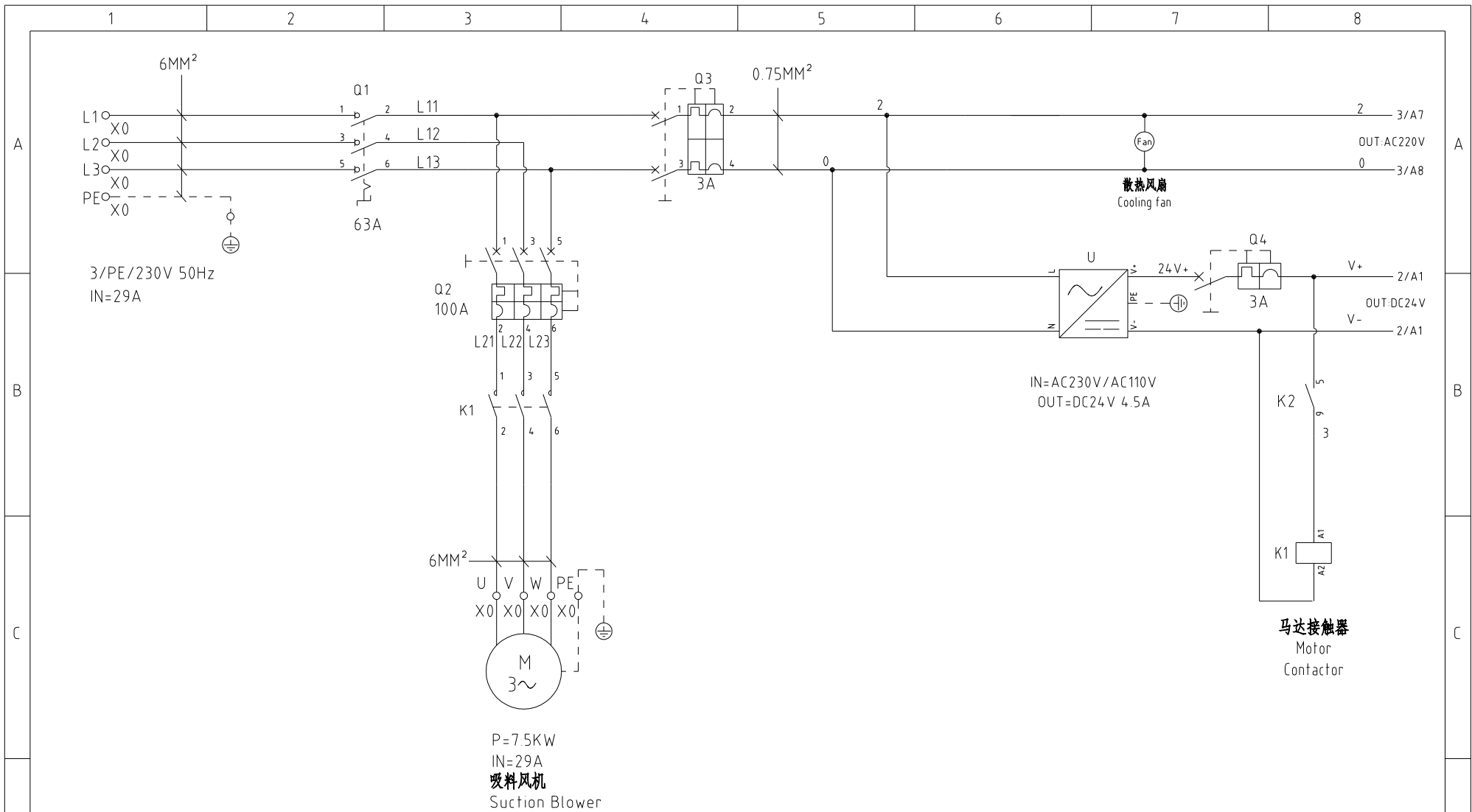
脚号 Subscript	功能 Function	描述 Description
1	料位信号 (SENS) Material level signal (SENS)	接X1~X12料位开关 Connect to X1~X12 material level switch
2	GND (COM)	
3	24 V+	接X1~X12膜片阀 (24 VDC) Connect to X1~X12 diaphragm valve (24 VDC)
4	接膜片阀 Connect to diaphragm valve	

机型版本 Ver.C

					制图	版本号	0	标题	SCAL-5HP-UG1212-D	图号	SCAL-5HP-UG1212-D-CE-230V-0-1	比例	第 6 张
					设计	核准			重载接头接线图			标准	共 8 张
					校对	核准						机器电压	3φ230V
标记	更改前	更改后	更改人	日期	审核	日期	20221206					机器频率	50Hz

信易电热机械股份有限公司
Shini Plastics Technologies, Inc.

1		2		3		4		5		6		7		8		
序号/NO	符号/Symbol	名称/Name		制造商/Manufacturer		型号/Type		规格/Specification		数量/Number	物料编号/Material number		备注/Remark			
1	Q1	主电源开关/Main power Switch		EATON		TO-2-1/EA/SVB		20A		1	YE10021160000					
2	Q2	断路器/Circuit-Breakers		TECO		BM-63C/3040S		40A		1	YE40304003000					
3	Q3	断路器/Circuit-Breakers		TECO		BM-63C/2003S		3A 2P		1	YE40200203000					
4	Q4	断路器/Circuit-Breakers		TECO		BM-63C/1003S		3A 1P		1	YE40100203000					
5	K1	接触器/Contactors		SIEMENS		3RT6018-1BB41		24VDC		1	YE00601800500					
6	K2	中间继电器/Middle Relay		WEIDMULLER		DRM270724LT		24VDC		1	YE03272400000					
7	K3 K4 K5	中间继电器/Middle Relay		HONEYWELL		GR-4C		24VDC		3	YE03042400500					
8	A1	可编程控制器/Programmable logic controller		SIEMENS		CPU SR 30 AC/DC/Relay		85~264VAC		1	YE81003006000					
9	A2	I/O模块 I/O module		SIEMENS		EM DR08		8× 继电器输出 8× relay output		1	YE80008000600					
10	A0	触摸屏/Human-machine interface		FLXEM		F007R		24VDC		1	YE80072400000					
11	U	直流电源/DC power		MEAN WELL		NES-100-24		OUT 24V 4.5A		1	YE71102400000					
12	X1~X12	重载接头/ Heavy-duty connector		HARTING		Han 4A-F		4P(母 Female)		12	YE68000401400					
13	RS1	RS-485通信接口板 Communication interface board RS-485		YUYUN		---		双Dsub-9pin接头 Double Dsub-9pin connector		1	YE90048501200					
14		外壳RS485(SAL-700G-A-1910版) Shell RS485(SAL-700G-A-1910)		---		---		PCS		1	YR40048500000					
15	H1	警报警灯/Alarm lamp		HONGYUN		红黄绿色+蜂鸣器 Red-Yel. Gre + buzzer		24VAC/DC		1	BL90000011520					
16		超五类网络跳线2米长 Super five classes network wire jumper length: 2m		---		2M		BA		1	YE90000201600					
17	X0	接线端子/Connection terminal		HONEYWELL		SK2.5		2.5mm ²		8	YE60002503200					
18		接线端子/Connection terminal		HONEYWELL		GK2.5PE		2.5mm ² PE		3	YE60002503400					
19	X13	接线端子/Connection terminal		HONEYWELL		SK2.5		2.5mm ²		3	YE60002503200					
20	X14	接线端子/Connection terminal		HONEYWELL		SK2.5-TL		2.5mm ²		14	YE60002503600					
21		终端固定件E/GK系列 Terminal fittings E/GK series		HONEYWELL		---		PCS		6	YE60000003900					
22	Fan	排气扇+塑胶风网/Exhaust fan + plastic air net		LZMY		9225AT		230V		1	YM60922500100					
23		风扇塑胶网/Fan plastic net		---		GRM120-30		12×12		1	YR40120300000					
24	Y1~Y26	电磁阀/Solenoid Valve		---		---		24VDC		26	---		(1)			
25	S1~S12	光电开关/Photosensor switch		FOTEK		MT-4MNO-30VDC		10...30VDC		12	---		(1) 光电料斗 Photosensor hopper			
机型版本 Ver.C		注: (1)表示非电控箱安装; Note: (1) Means not part of control box.														
D					制图		版本号	0	标题	SCAL-5HP-UG1212-D	图号	SCAL-5HP-UG1212-D-CE-230V-0-1		比例		第 7 张
					设计		核		电气元件明细表一		标准	CE		共 8 张		
					校对		准		 信易電熱機械股份有限公司 Shini Plastics Technologies, Inc.	机器电压	3φ230V					
	标记	更改前	更改后	更改人	日期	审核	日期	20221206		机器频率	50Hz					
1		2		3		4		5		6		7		8		



机型版本 Ver.C

制图	版号	0
设计	核准	
校对	核准	
标记	更改前	更改后
	更改人	日期
	日期	20221206

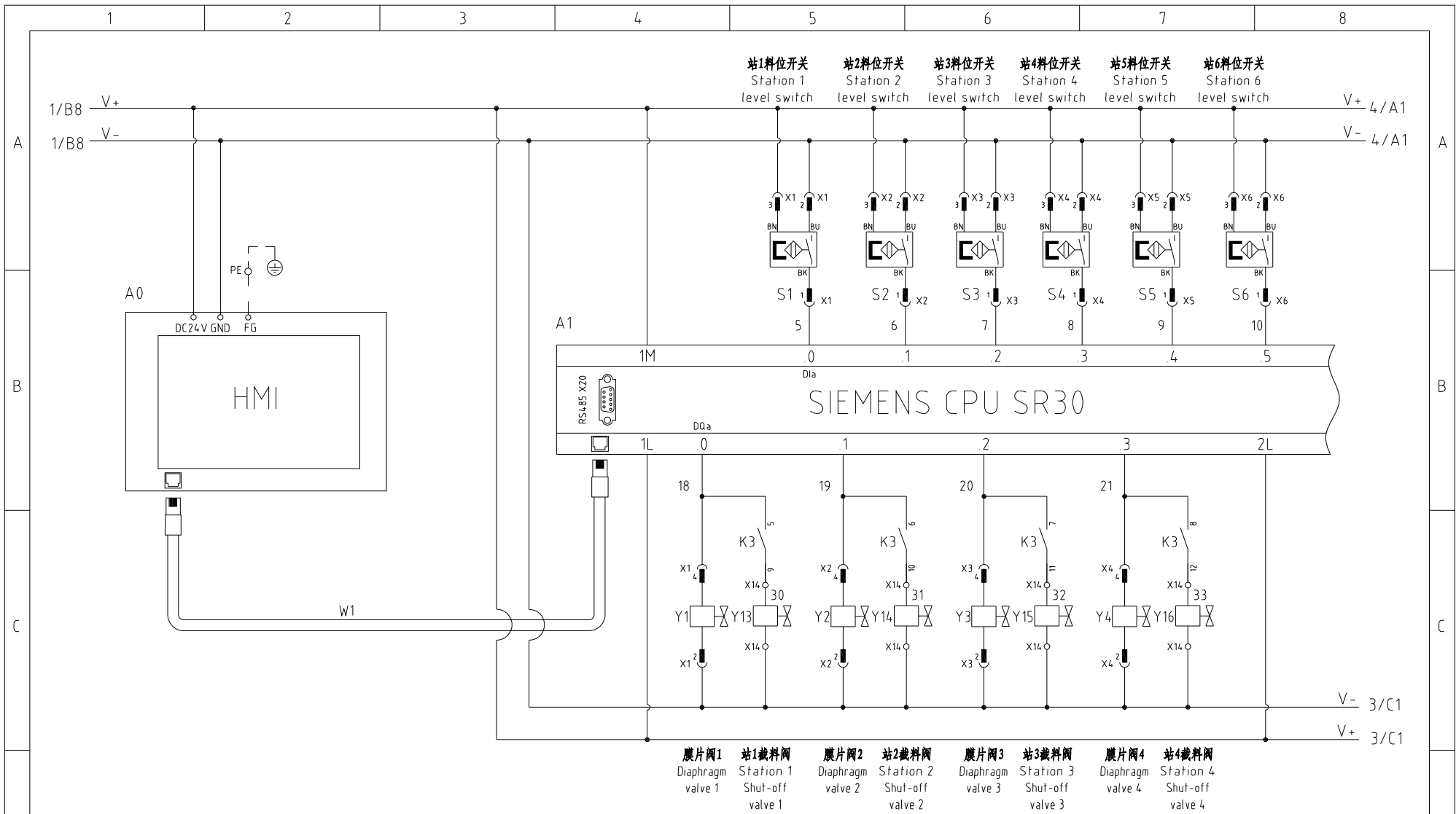
标题 SCAL-10HP-UG1212-D
主电路图

图号 SCAL-10HP-UG1212-D-CE-230V-0-1


比例 第 1 张
标准 CE 共 8 张

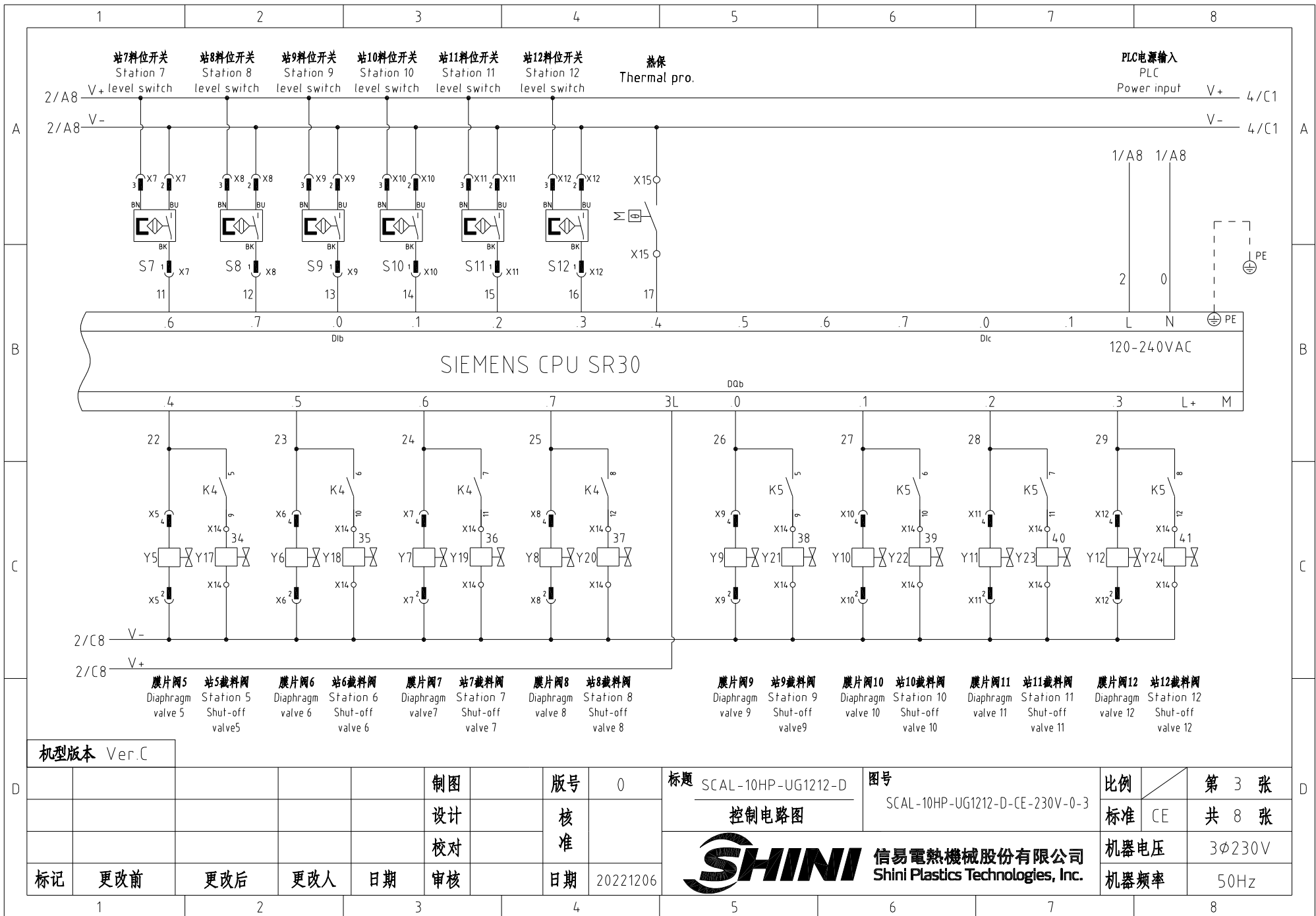
SHINI 信易電熱機械股份有限公司
Shini Plastics Technologies, Inc.

机器电压 3φ230V
机器频率 50Hz



机型版本 Ver.C

					制图	版本号	0	标题	SCAL-10HP-UG1212-D	图号	SCAL-10HP-UG1212-D-CE-230V-0-2	比例	第 2 张
					设计	核准		控制电路图			标准	CE	共 8 张
					校对	核准		 信易電熱機械股份有限公司 Shini Plastics Technologies, Inc.			机器电压	3φ230V	
标记	更改前	更改后	更改人	日期	审核	日期	20221206				机器频率	50Hz	



机型版本 Ver.C

制图	版号	0
设计	核准	
校对	核准	
标记	更改前	更改后
	更改人	日期
	审核	日期
		20221206

标题 SCAL-10HP-UG1212-D
控制电路图

图号 SCAL-10HP-UG1212-D-CE-230V-0-3

比例	第 3 张
标准 CE	共 8 张
机器电压	3φ230V
机器频率	50Hz



1 2 3 4 5 6 7 8

A

B

C

D

A

B

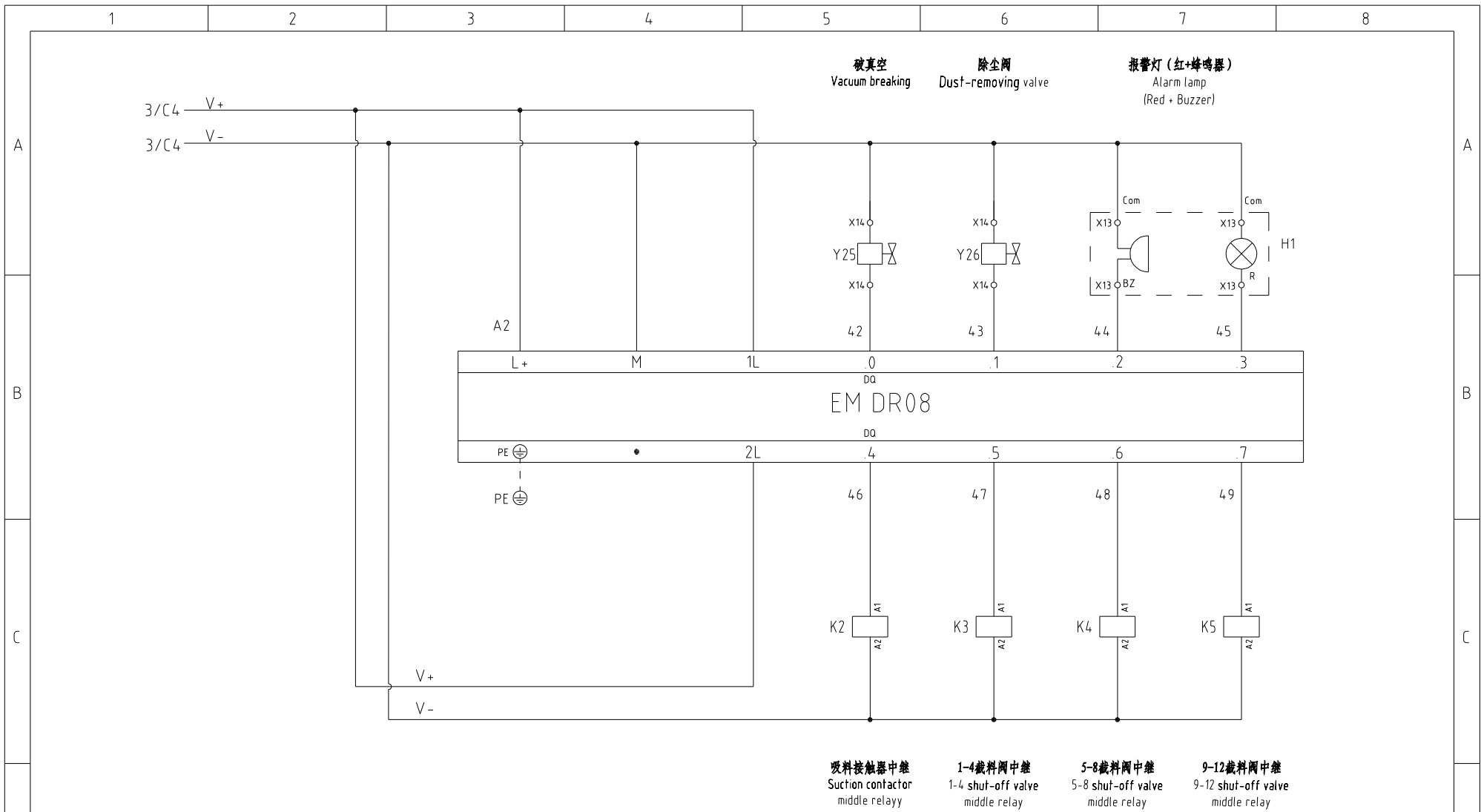
C

D

2/C8 V- 2/C8 V+

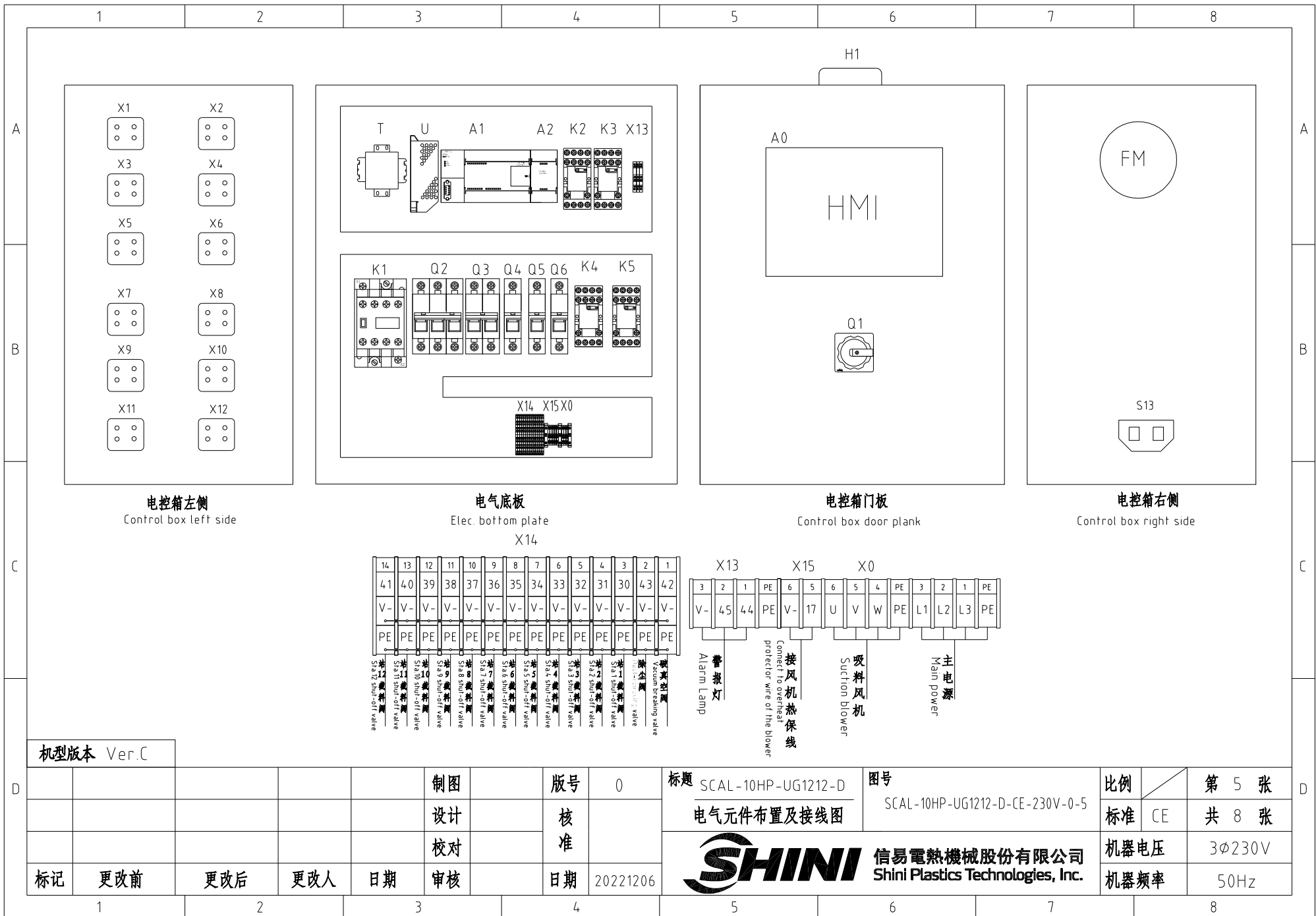
膜片閥5 Station 5 Diaphragm valve 5 Shut-off valve5
 膜片閥6 Station 6 Diaphragm valve 6 Shut-off valve 6
 膜片閥7 Station 7 Diaphragm valve7 Shut-off valve 7
 膜片閥8 Station 8 Diaphragm valve 8 Shut-off valve 8
 膜片閥9 Station 9 Diaphragm valve 9 Shut-off valve9
 膜片閥10 Station 10 Diaphragm valve 10 Shut-off valve 10
 膜片閥11 Station 11 Diaphragm valve 11 Shut-off valve 11
 膜片閥12 Station 12 Diaphragm valve 12 Shut-off valve 12

1 2 3 4 5 6 7 8



机型版本 Ver.C

				制图		版号 0		标题 SCAL-10HP-UG1212-D		图号 SCAL-10HP-UG1212-D-CE-230V-0-4		比例		第 4 张	
				设计		核准		控制电路图		标准 CE		共 8 张			
				校对				信易電熱機械股份有限公司 Shini Plastics Technologies, Inc.		机器电压		3φ230V			
标记		更改前		更改后		更改人				日期 20221206		机器频率		50Hz	



电控箱左侧
Control box left side

电气底板
Elec. bottom plate

电控箱门板
Control box door plank

电控箱右侧
Control box right side

X14

14	13	12	11	10	9	8	7	6	5	4	3	2	1
41	40	39	38	37	36	35	34	33	32	31	30	43	42
V-	V-	V-	V-	V-	V-	V-	V-	V-	V-	V-	V-	V-	V-
PE	PE	PE	PE	PE	PE	PE	PE	PE	PE	PE	PE	PE	PE
真空破气阀 Vacuum breaking valve	启动按钮 Start button	启动按钮 Start button	启动按钮 Start button	启动按钮 Start button	启动按钮 Start button	启动按钮 Start button	启动按钮 Start button	启动按钮 Start button	启动按钮 Start button	启动按钮 Start button	启动按钮 Start button	启动按钮 Start button	启动按钮 Start button

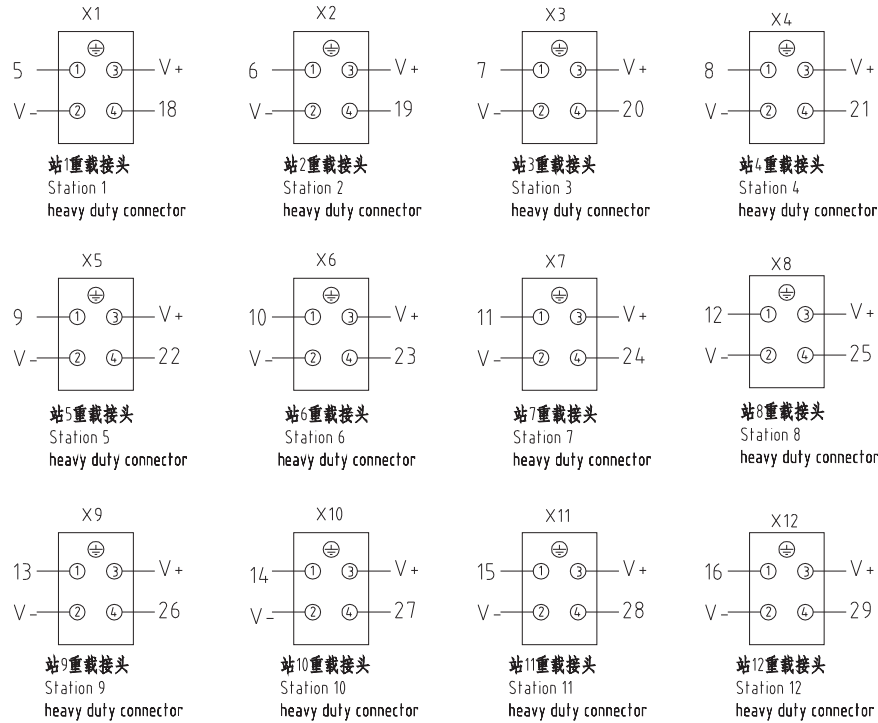
X13				X15				X0					
3	2	1	PE	6	5	6	5	4	PE	3	2	1	PE
V-	45	44	PE	V-	17	U	V	W	PE	L1	L2	L3	PE
警报灯 Alarm Lamp	接风机热保线 Connect to overheat protector wire of the blower			吸料风机 Suction blower				主电源 Main power					

机型版本 Ver.C

制图	版号	0	标题	SCAL-10HP-UG1212-D	图号	SCAL-10HP-UG1212-D-CE-230V-0-5	比例	第 5 张
设计	核准		电气元件布置及接线图				标准	CE
校对	核准						机器电压	3φ230V
标记	更改前	更改后	更改人	日期	20221206		机器频率	50Hz



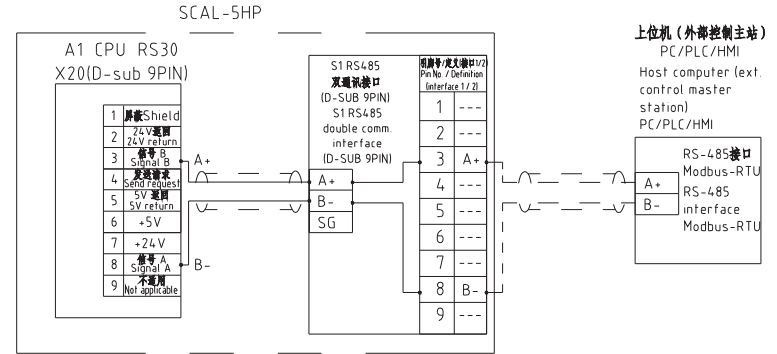
比例	第 5 张
标准	CE
机器电压	3φ230V
机器频率	50Hz



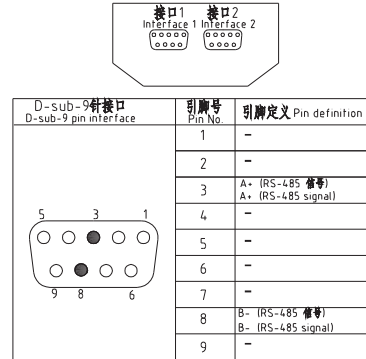
注: 4P重载接头定义 Note: The definition of 4P heavy-duty connector

序号 Subscript	功能 Function	描述 Description
1	料位信号(SENS) Material level signal (SENS)	接X1~X12料位开关 Connect to X1~X12 material level switch
2	GND(COM)	
3	24V+	接X1~X12膜片阀[24VDC] Connect to X1~X12 diaphragm valve [24VDC]
4	接膜片阀 Connect to diaphragm valve	

SCAL RS-485通讯接线示意图 SCAL RS-485 comm. wiring diagram



SCAL SHP RS-485接口定义 SCAL SHP RS-485 interface definition



- 注: 1. 通讯接口: RS-485 (两线式)
2. 通讯协议: Modbus-RTU
3. 机器配备D-sub9母接头, 客户需自备D-sub9公接头;
4. 接口1和接口2内部并联, 功能相同, 不分主次
- Note:
1 Comm. interface: RS-485 (two wire)
2 Comm. protocol: Modbus-RTU
3 The machine is equipped with D-sub9 female connector, and the customer needs to provide D-sub9 male connector.
4. Interface 1 and interface 2 are connected in parallel and have the same function, which is regardless of primary and secondary.

机型版本 Ver.C

				制图	版本号	0	标题	SCAL-10HP-UG1212-D	图号	SCAL-10HP-UG1212-D-CE-230V-0-6	比例	第 6 张
				设计	核准		重载接头接线图		标准	CE	共 8 张	
				校对	核准		信易电热机械股份有限公司 Shini Plastics Technologies, Inc.		机器电压	3φ230V		
标记	更改前	更改后	更改人	日期	20221206	机器频率			50Hz			

1		2		3		4		5		6		7		8	
序号/NO	符号/Symbol	名称/Name		制造商/Manufacturer		型号/Type		规格/Specification		数量/Number	物料编号/Material number		备注/Remark		
1	Q1	主电源开关/Main power Switch		EATON		P1-63/EA/SVB		63A		1	YE10636300000				
2	Q2	断路器/Circuit-Breakers		TECO		BM-100D/3100T		100A		1	YE40310003000				
3	Q3	断路器/Circuit-Breakers		TECO		BM-63C/2003S		3A 2P		1	YE40200203000				
4	Q4	断路器/Circuit-Breakers		TECO		BM-63C/1003S		3A 1P		1	YE40100203000				
5	K1	接触器/Contactors		SIEMENS		3RT5036-1BB40		24VDC		1	YE00503600500				
6	K2	中间继电器/Middle Relay		WEIDMULLER		DRM270724LT		24VDC		1	YE03272400000				
7	K3 K4 K5	中间继电器/Middle Relay		HONEYWELL		GR-4C		24VDC		3	YE03042400500				
8	A1	可编程控制器/Programmable logic controller		SIEMENS		CPU SR 30 AC/DC/继电器 CPU SR 30 AC/DC/relay		85~264VAC		1	YE81003006000				
9	A2	I/O模块 I/O module		SIEMENS		EM DR08		8× 继电器输出 8× relay output		1	YE80008000600				
10	A0	触摸屏/Human-machine interface		FLXEM		F007R		24VDC		1	YE80072400000				
11	U	直流电源/DC power		MEAN WELL		NES-100-24		OUT 24V 4.5A		1	YE71102400000				
12	X1~X12	重载接头/Heavy duty connectors		HARTING		Han 4A-F		4P(母 Female)		12	YE68000401400				
13	RS1	RS-485通信接口板 Communication interface board RS-485		YUYUN		---		双Dsub-9pin接头 Double Dsub-9pin connector		1	YE90048501200				
14		外壳RS485(SAL-700G-A-1910)版 Shell RS485(SAL-700G-A-1910)		---		---		PCS		1	YR40048500000				
15	H1	警报警灯/Alarm lamp		HONGYUN		红黄绿色+蜂鸣器 Red. Yel. Gre + buzzer		24VAC/DC		1	BL90000011520				
16		超五类网络跳线2米长 Super five classes network wire jumper length: 2m		---		2M		BA		1	YE90000201600				
17	X0	接线端子/Connection terminal		HONEYWELL		GK6		6mm ²		6	YE60000603200				
18		接线端子/Connection terminal		HONEYWELL		GK6 PE		6mm ² PE		3	YE60000603500				
19	X13	接线端子/Connection terminal		HONEYWELL		SK2.5		2.5mm ²		3	YE60002503200				
20	X14	接线端子/Connection terminal		HONEYWELL		SK2.5-TL		2.5mm ²		14	YE60002503600				
21	X15	接线端子/Connection terminal		HONEYWELL		SK2.5		2.5mm ²		2	YE60002503200				
22		终端固定件E/GK系列 Terminal fittings E/GK series		HONEYWELL		---		PCS		6	YE60000003900				
23	Fan	排气扇+塑胶风网/Exhaust fan + plastic an net		LZMY		9225AT		230V		1	YM60922500100				
24		风扇塑胶网/Fan plastic net		---		GRM120-30		12×12		1	YR40120300000				
25	Y1~Y26	电磁阀/Solenoid Valve		---		---		24VDC		26	---		(1)		
机型版本 Ver.C		注: (1)表示非电控箱安装; Note: (1) Means not part of control box.													
D					制图		版本号	0	标题	SCAL-10HP-UG1212-D	图号		比例		第 7 张
					设计		核		电气元件明细表一	SCAL-10HP-UG1212-D-CE-230V-0-7		标准	CE	共 8 张	
					校对		准		 信易電熱機械股份有限公司 Shini Plastics Technologies, Inc.		机器电压	3φ230V			
	标记	更改前	更改后	更改人	日期	审核	日期	20221206		机器频率	50Hz				
1		2		3		4		5		6		7		8	

