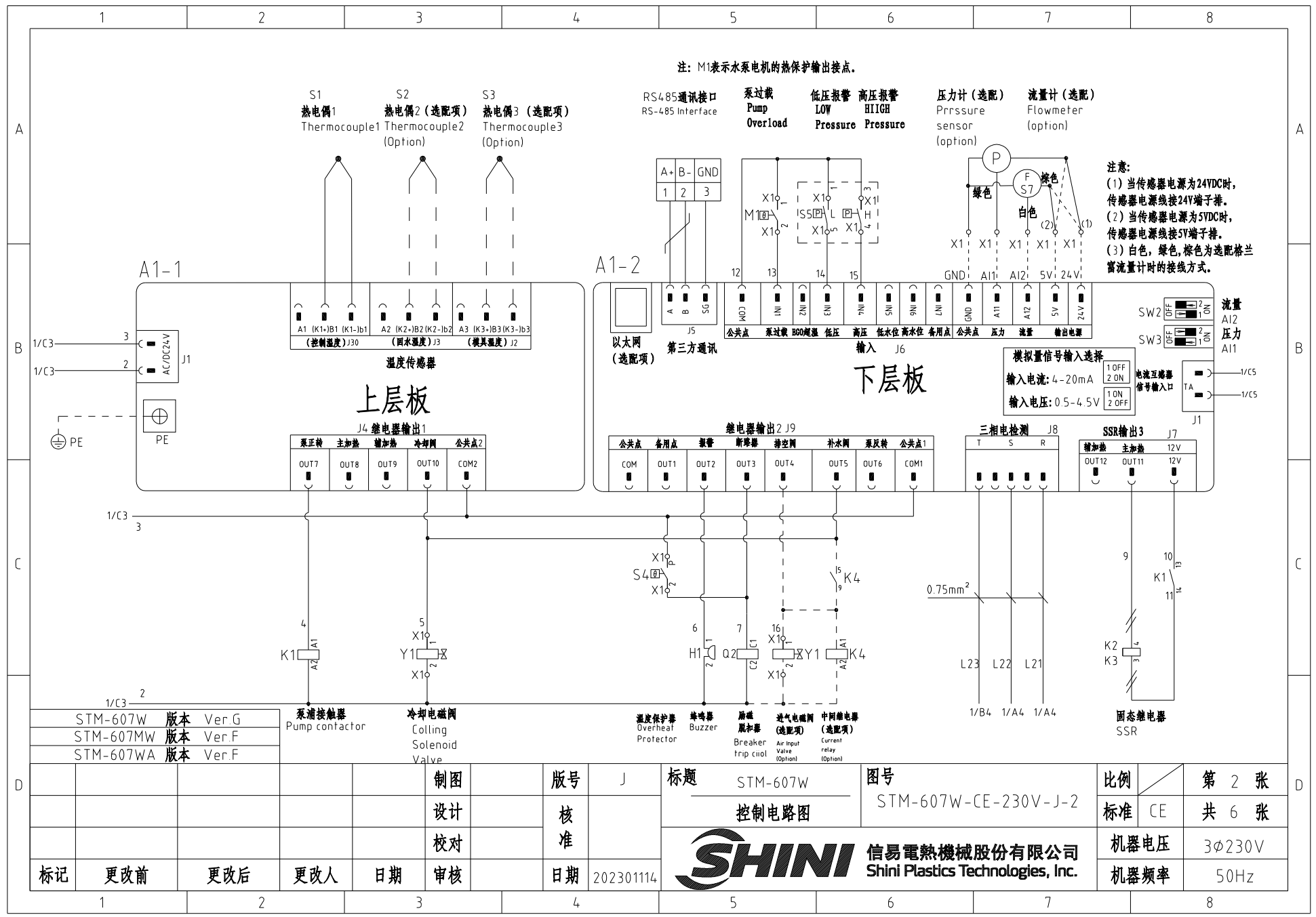


STM-607W	版本	Ver.G
STM-607MW	版本	Ver.F
STM-607WA	版本	Ver.F

D	制图	版号	J	标题	STM-607W	图号	STM-607W-CE-230V-J-1	比例	第 1 张
	设计	核准		主电路图			标准	CE	共 6 张
	校对	日期	202301114	信易電熱機械股份有限公司 Shini Plastics Technologies, Inc.	机器电压	3φ230V			
	标记	更改前	更改后		更改人	日期	机器频率	50Hz	



注: M1表示水泵电机的热保护输出接点。

- 注意:
- (1) 当传感器电源为24VDC时, 传感器电源线接24V端子排。
 - (2) 当传感器电源为5VDC时, 传感器电源线接5V端子排。
 - (3) 白色, 绿色, 棕色为选配格兰流量计时的接线方式。

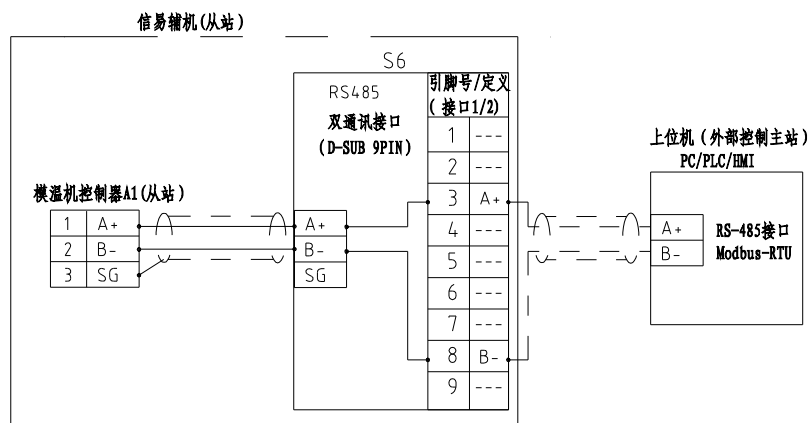
STM-607W	版本	Ver.G
STM-607MW	版本	Ver.F
STM-607WA	版本	Ver.F

制图	版号	J	标题	STM-607W	图号	STM-607W-CE-230V-J-2	比例	第 2 张	
设计	核准		控制电路图				标准	CE 共 6 张	
校对	核准						机器电压	3φ230V	
标记	更改前	更改后	更改人	日期	审核	日期	202301114	机器频率	50Hz

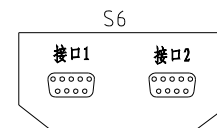


比例	第 2 张
标准	CE 共 6 张
机器电压	3φ230V
机器频率	50Hz

信易辅机RS-485通讯接线示意图



信易RS-485接口定义



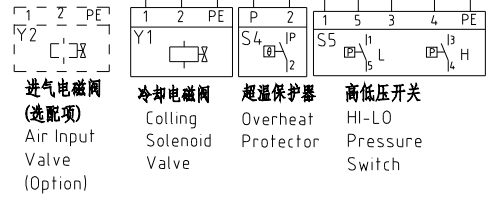
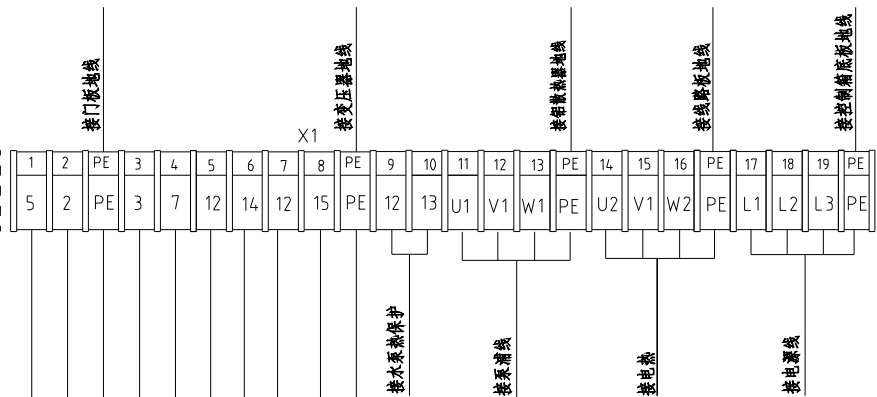
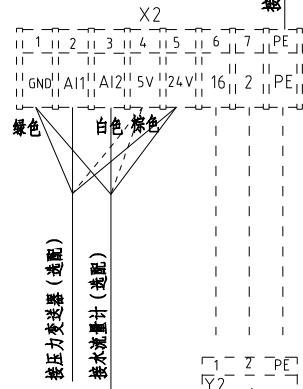
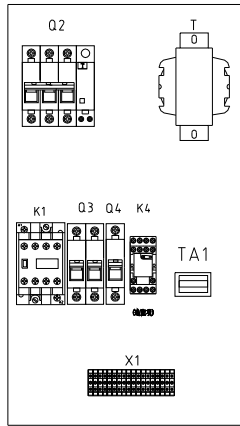
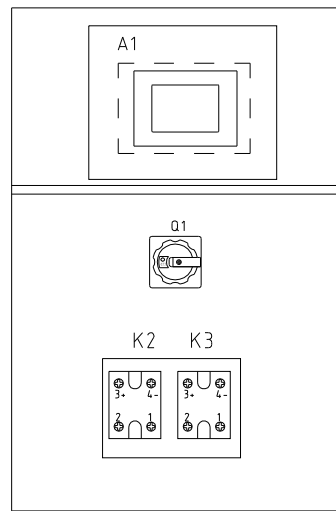
D-sub-9针接口	引脚号	引脚定义
	1	空
	2	空
	3	A+ (RS-485 信号)
	4	空
	5	空
	6	空
	7	空
	8	B- (RS-485 信号)
	9	空

- 注: 1. 通讯接口: RS-485 (两线式)
 2. 通讯协议: Modbus-RTU
 3. 机器配备D-sub9母接头, 接口1和接口2内部并联, 功能相同, 不分主次;

STM-607W	版本	Ver.G
STM-607MW	版本	Ver.F
STM-607WA	版本	Ver.F

D	制图	版号	J	标题	STM-607W	图号	STM-607W-CE-230V-J-3	比例	第 3 张	
	设计	核		通讯接线图			标准	CE	共 6 张	
	校对	准					机器电压	3φ230V		
	标记	更改前	更改后	更改人	日期	审核	日期	202301114	SHINI 信易电热机械股份有限公司 Shini Plastics Technologies, Inc.	机器频率

注意:
 (1) 当传感器电源为24VDC时,
 传感器电源线接24V端子排。
 (2) 当传感器电源为5VDC时,
 传感器电源线接5V端子排。
 (3) 白色, 绿色, 棕色为选配格兰
 流量计时的接线方式。



进气电磁阀 (选配项) Air Input Valve (Option)
 冷却电磁阀 Colling Solenoid Valve
 超温保护器 Overheat Protector
 高低压开关 HI-LO Pressure Switch

技术要求: 铝散热器接地线。

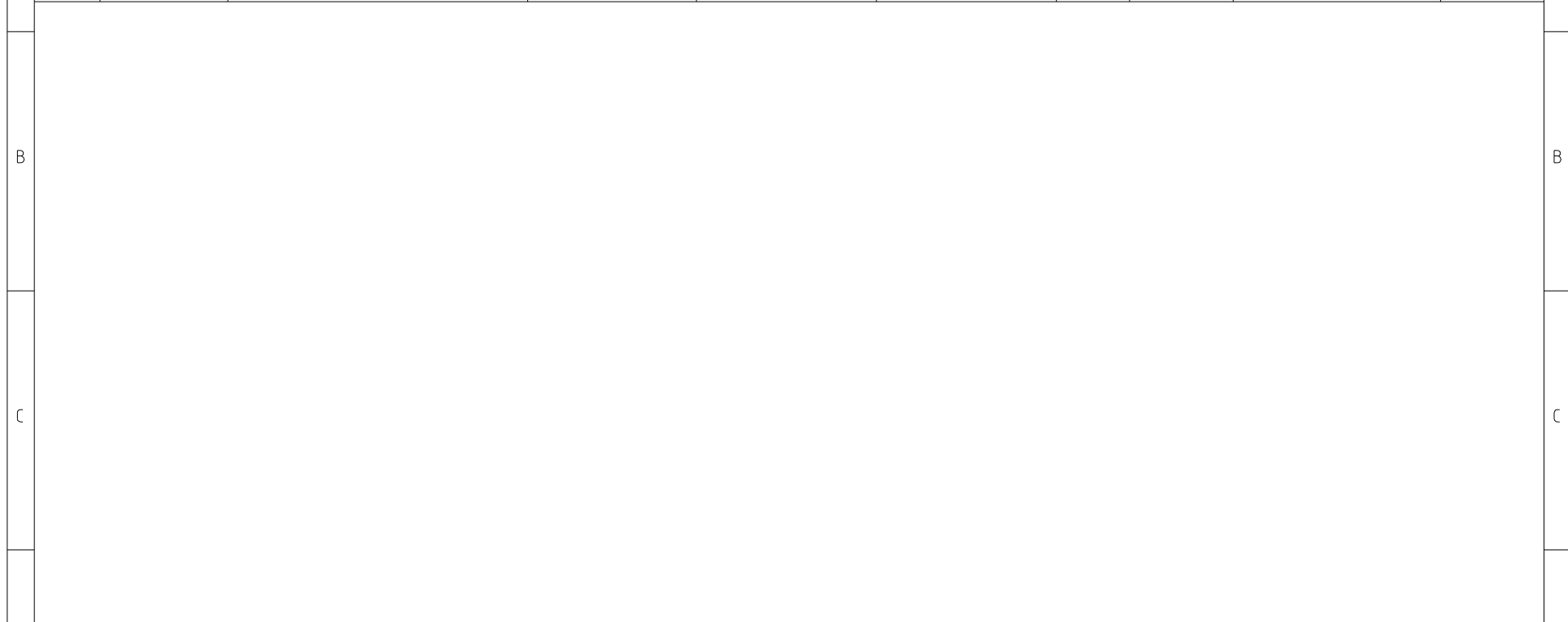
STM-607W	版本	Ver.G
STM-607MW	版本	Ver.F
STM-607WA	版本	Ver.F

D	制图	版号	J	标题	STM-607W	图号	STM-607W-CE-230V-J-4	比例	第 4 张		
	设计	核准	共 6 张								
	校对	日期								202301114	
	审核										
标记	更改前	更改后		更改人	日期	审核	日期	202301114	SHINI	信易電熱機械股份有限公司 Shini Plastics Technologies, Inc.	机器电压
										机器频率	50Hz

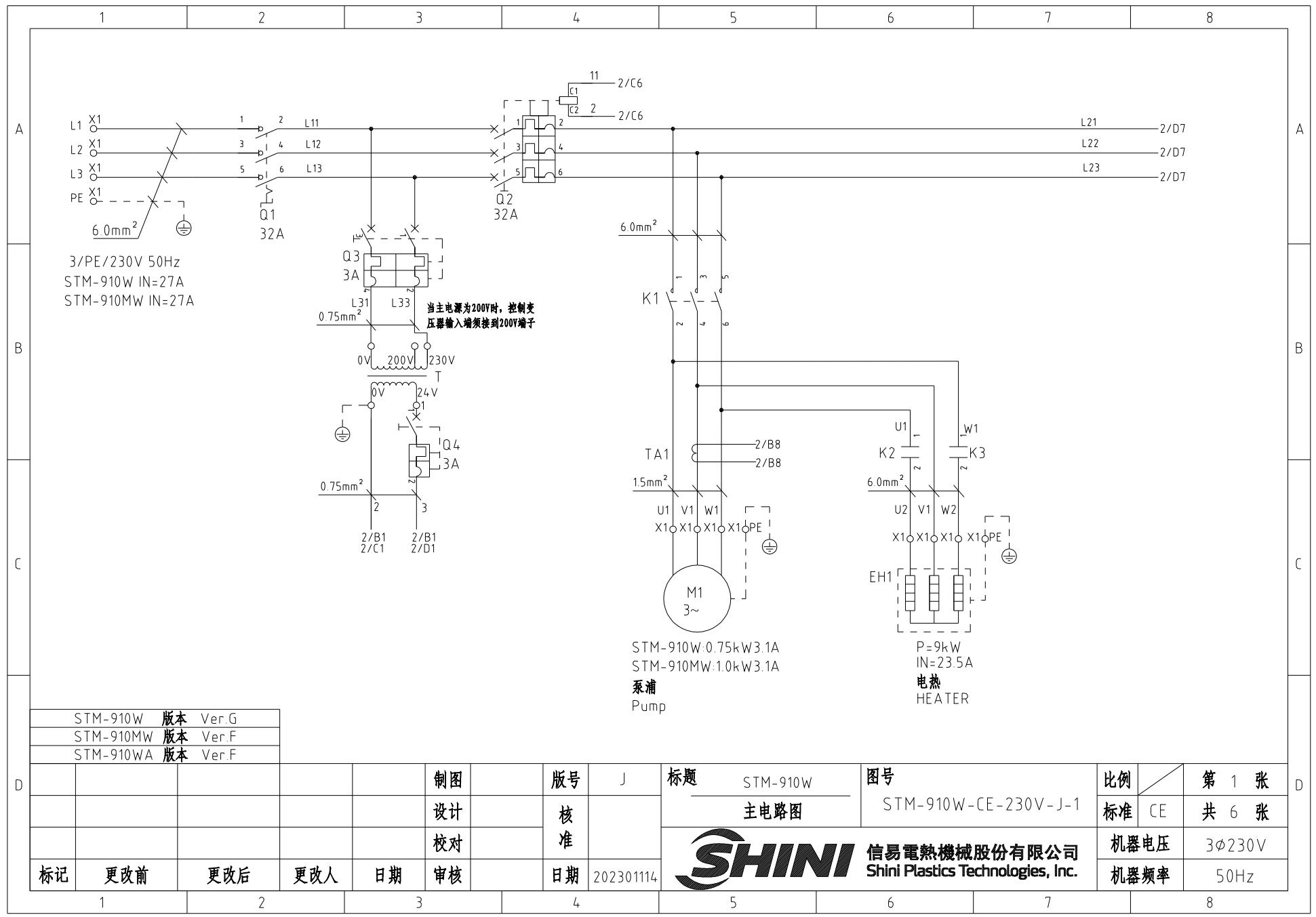
1	2	3	4	5	6	7	8
---	---	---	---	---	---	---	---

1		2		3		4		5		6		7		8		
序号/NO	符号/Symbol	名称/Name		制造商/Manufacturer		型号/Type		规格/Specification		单位/unit	数量/Number	物料编号/Material number		备注/Remark		
A	1	Q1	主电源开关/Main Switch□		EATON		P1-25/EA/SVB		25A		PCS	1.000	YE10125250000			
	2	Q2	断路器/Circuit Breakers		TECO		BM-63C/3025S		25A		PCS	1.000	YE40302503000			
	3		励磁脱扣器/Excitation Break Away		TECO		MX		24VAC		PCS	1.000	YE40024000000			
	4	Q3	断路器/Circuit Breakers		TECO		BM-63C/2003S 2P		3A		PCS	1.000	YE40200203000			
	5	Q4	断路器/Circuit Breakers		TECO		BM-63C/1003S 1P		3A		PCS	1.000	YE40100203000			
	6	K1	接触器/Contactors		SIEMENS		3RT6023-1AC20		24V 50/60Hz		PCS	1.000	YE00602301100			
	7	K2 K3	固态继电器/Solid-State Relay		FOTEK		KSR-40DA-H		40A/480VAC/4-32VDC		PCS	2.000	YE03404003200			
B	8	K4	中间继电器/Current relay		HONEYWELL		GR-2C-AC24V		24VAC		PCS	1.000	YE03022400300		(4)	
	9	T	互感变压器/Transformer		JIUXIN		IN=230V/200V OUT=24VAC		80VA		PCS	2.000	YE70023005200			
	10	S6	通信接口板RS-485(双Dsub-9pin接头)		YUYUN		----		----		PCS	1.000	YE90048501200			
	11		外壳RS485(SAL-700G-A-19)0版		BINCHENG		----		----		PCS	1.000	YR40048500000			
	12	A1	电路板/Circuit Board		PUNP		STM-O/-W(24VAC)		SF518501A.03		ST	1.000	YE81245100100			
	13	H1	蜂鸣器/Buzzer		JINGKANG		PK-35A		24VAC/DC		PCS	1.000	YE84003500600			
	14	X1	端子排/Terminal Board		HONEYWELL		SK2.5		2.5mm ²		PCS	13.000	YE60002503200			
C	15		接地端子排/Terminal Board		HONEYWELL		SK2.5PE		2.5mm ² PE		PCS	3.000	YE60002503400			
	16		端子排/Terminal Board		HONEYWELL		SK4		4mm ²		PCS	6.000	YE60000403200			
	17		接地端子排/Terminal Board		HONEYWELL		GK5PE		5mm ² PE		PCS	2.000	YE60000403500			
	18	X2	端子排/Terminal Board		HONEYWELL		SK2.5		2.5mm ²		PCS	2.000	YE60002503200		(4)	
	19		接地端子排/Terminal Board		HONEYWELL		SK2.5PE		2.5mm ² PE		PCS	1.000	YE60002503400		(4)	
	20		接地端子排/Terminal Board		HONEYWELL		SK2.5PE		2.5mm ²		PCS	5.000	YE60002503200		(5)	
	21		终端固定件E/GK系列(霍尼韦尔)		HONEYWELL		----		----		PCS	6.000	YE60000003900			
	22		铝散热器		SHINI		----		----		BA	1.000	YW90120700000			
	23	TA1	单电流互感器		PUNP		IGW122C		1		PCS	1.000	YE04012204400			
	24	S1	热电偶/Thermocouple		SHINI		----		K		PCS	1	----		(1)	
	25	S2 S3	热电偶/Thermocouple		SHINI		----		K		PCS	2	----		(1)(2)	
STM-607W 版本Ver.G STM-607MW 版本Ver.F STM-607WA 版本Ver.F 注: (1)表示非电控箱内材料;(2)表示选配回水和出水温度显示功能;(3)表示选配磁力泵浦;(4)表示选配气吹排空功能;(5)表示选配流量, 压力计。																
D					制图		版本号		J		标题		STM-607W		图号	
					设计		核				STM-607W		STM-607W-CE-230V-J-5		比例	
					校对		准				SHINI		信易电热机械股份有限公司		标准	
	标记		更改前		更改后		更改人		日期		202301114		SHINI 信易电热机械股份有限公司 Shini Plastics Technologies, Inc.		第 5 张	
														共 6 张		
														机器电压		
														3φ230V		
														机器频率		
														50Hz		
1		2		3		4		5		6		7		8		

1	2	3	4	5	6	7	8		
序号/NO	符号/Symbol	名称/Name	制造商/Manufacturer	型号/Type	规格/Specification	单位/unit	数量/Number	物料编号/Material number	备注/Remark
26	S4	超温保护器/Overheat Protector	----	----	----	PCS	1	----	(1)
27	Y1	电磁阀/Solenoid Valve	----	----	24VAC	PCS	1	----	(1)
28	Y2	电磁阀/Solenoid Valve	----	----	24VAC	PCS	1	----	(1)(4)
29	M1	马达/Motor	SHINI	TP-55	230V 50Hz 0.55kW	PCS	1	----	(1)
30	M1	马达/Motor	SHINI	MP-55	230V 50Hz 0.55kW	PCS	1	----	(1)(3)
31	EH	电热/Heater	SHINI	----	230V 50Hz 6kW	PCS	1	----	(1)

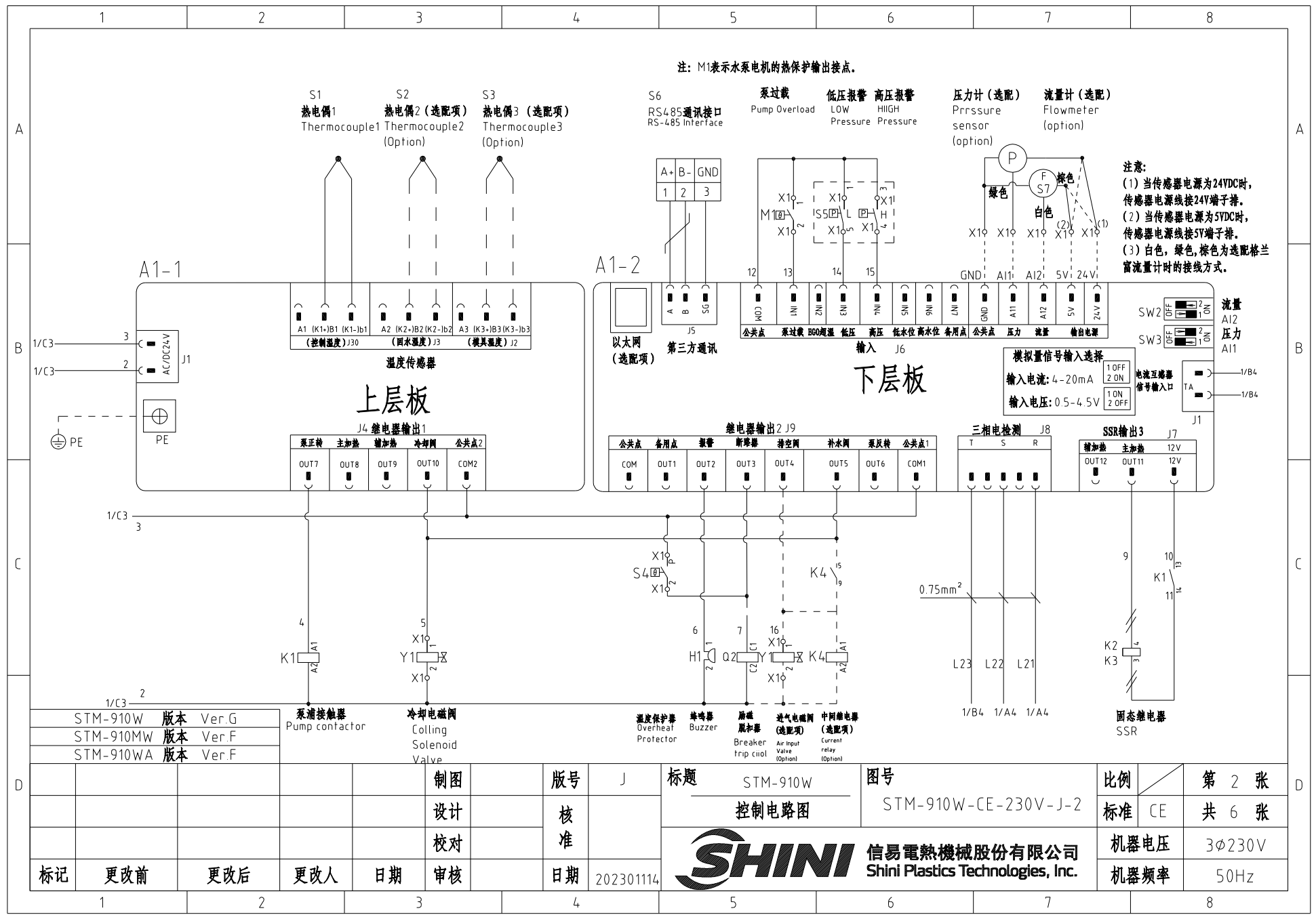


STM-607W 版本 Ver.G		STM-607MW 版本 Ver.F		STM-607WA 版本 Ver.F		注: (1)表示非电控箱内材料;(2)表示选配回水和出水温度显示功能;(3)表示选配磁力泵浦;(4)表示选配气吹排空功能;(5)表示选配流量计。							
				制图		版号	J	标题	STM-607W	图号		比例	第 6 张
				设计		核 准		电气元件明细表二	STM-607W-CE-230V-J-6	标准	CE	机器电压	3φ230V
				校对			SHINI 信易電熱機械股份有限公司 Shini Plastics Technologies, Inc.						
标记	更改前	更改后	更改人	日期	审核	日期		202301114					
1	2	3	4	5	6	7	8						



STM-910W	版本	Ver.G
STM-910MW	版本	Ver.F
STM-910WA	版本	Ver.F

D	制图	版号	J	标题	STM-910W	图号	STM-910W-CE-230V-J-1	比例	第 1 张
	设计	核准		主电路图			标准	CE	共 6 张
	校对	日期	20230114	信易電熱機械股份有限公司 Shini Plastics Technologies, Inc.	机器电压	3φ230V			
	标记	更改前	更改后		更改人	日期	审核	机器频率	50Hz



注: M1表示水泵电机的热保护输出接点。

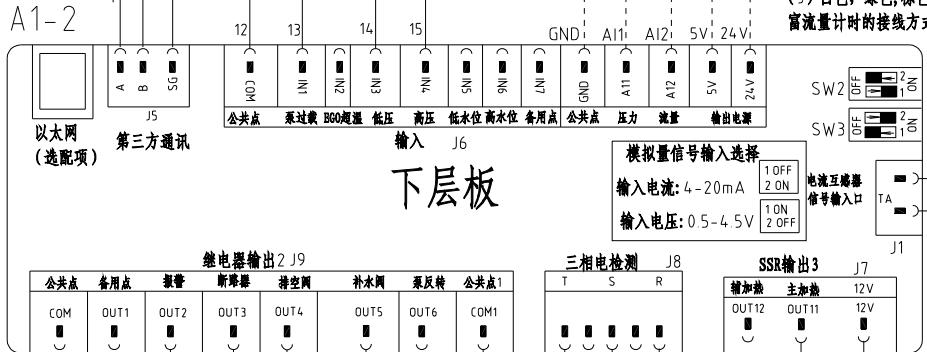
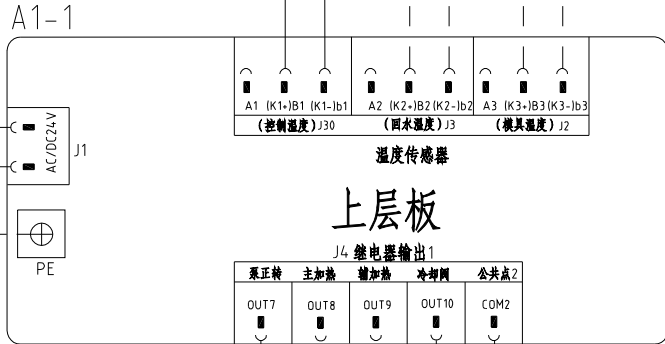
S1 热电偶1 Thermocouple1
S2 热电偶2 (选选项) Thermocouple2 (Option)
S3 热电偶3 (选选项) Thermocouple3 (Option)

S6 RS485通讯接口 RS-485 Interface

泵过载 Pump Overload
低压报警 LOW Pressure
高压报警 HIGH Pressure

压力计 (选配) Pressure sensor (option)
流量计 (选配) Flowmeter (option)

注意:
(1) 当传感器电源为24VDC时, 传感器电源线接24V端子排。
(2) 当传感器电源为5VDC时, 传感器电源线接5V端子排。
(3) 白色, 绿色, 棕色为选配格兰流量计时的接线方式。



STM-910W	版本	Ver.G
STM-910MW	版本	Ver.F
STM-910WA	版本	Ver.F

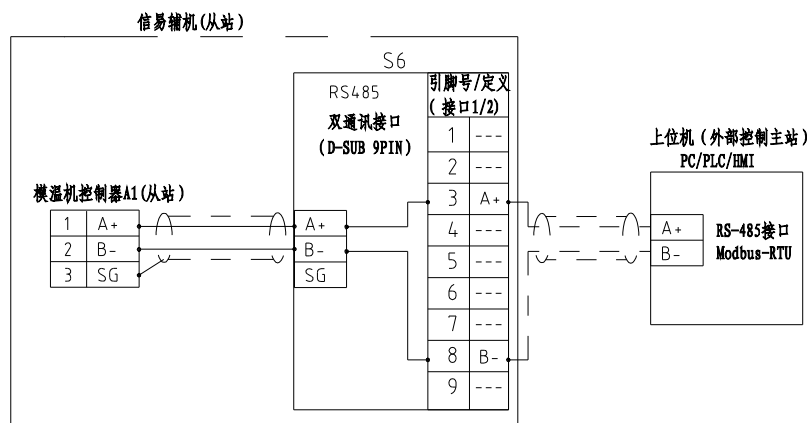
泵浦接触器	冷却电磁阀
Pump contactor	Colling Solenoid Valve
温度保护器	蜂鸣器
Overheat Protector	Buzzer
断路器	进气电磁阀 (选选项)
Breaker	Air Input Valve (Option)
泄空阀	中间继电器 (选选项)
trip coil	Current relay (Option)

制图	版号	J	标题	STM-910W	图号	STM-910W-CE-230V-J-2
设计	核准		控制电路图			
校对	日期	20230114				
标记	更改前	更改后	更改人	日期	审核	

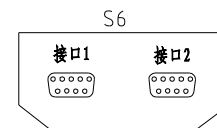
SHINI 信易电热机械股份有限公司
Shini Plastics Technologies, Inc.

比例	第 2 张
标准	共 6 张
机器电压	3φ230V
机器频率	50Hz

信易辅机RS-485通讯接线示意图



信易RS-485接口定义

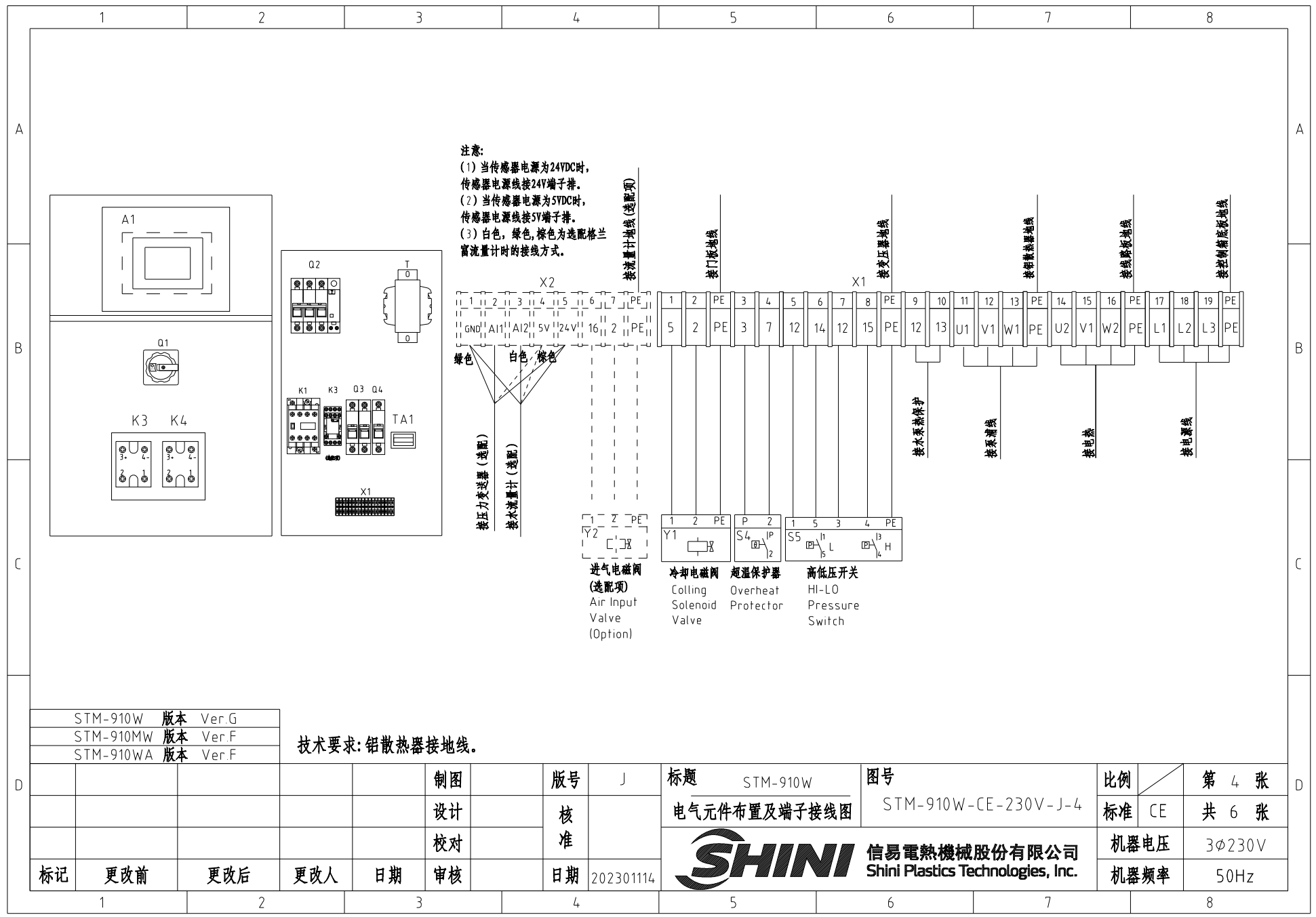


D-sub-9针接口	引脚号	引脚定义
	1	空
	2	空
	3	A+ (RS-485 信号)
	4	空
	5	空
	6	空
	7	空
	8	B- (RS-485 信号)
	9	空

- 注: 1. 通讯接口: RS-485 (两线式)
 2. 通讯协议: Modbus-RTU
 3. 机器配备D-sub9母接头, 接口1和接口2内部并联, 功能相同, 不分主次;

STM-910W	版本	Ver.G
STM-910MW	版本	Ver.F
STM-910WA	版本	Ver.F

					制图		版号	J	标题	STM-910W	图号	比例	第 3 张
					设计		核		通讯接线图	STM-910W-CE-230V-J-3	标准	CE	共 6 张
					校对		准		信易电热机械股份有限公司 Shini Plastics Technologies, Inc.	机器电压	3φ230V		
标记	更改前	更改后	更改人	日期	审核	日期	202301114	机器频率		50Hz			




注意:
 (1) 当传感器电源为24VDC时, 传感器电源线接24V端子排。
 (2) 当传感器电源为5VDC时, 传感器电源线接5V端子排。
 (3) 白色, 绿色, 棕色为选配格兰流量计时的接线方式。


- 进气电磁阀 (选配项)
Air Input Valve (Option)
- 冷却电磁阀
Colling Solenoid Valve
- 超温保护器
Overheat Protector
- 高低压开关
HI-LO Pressure Switch

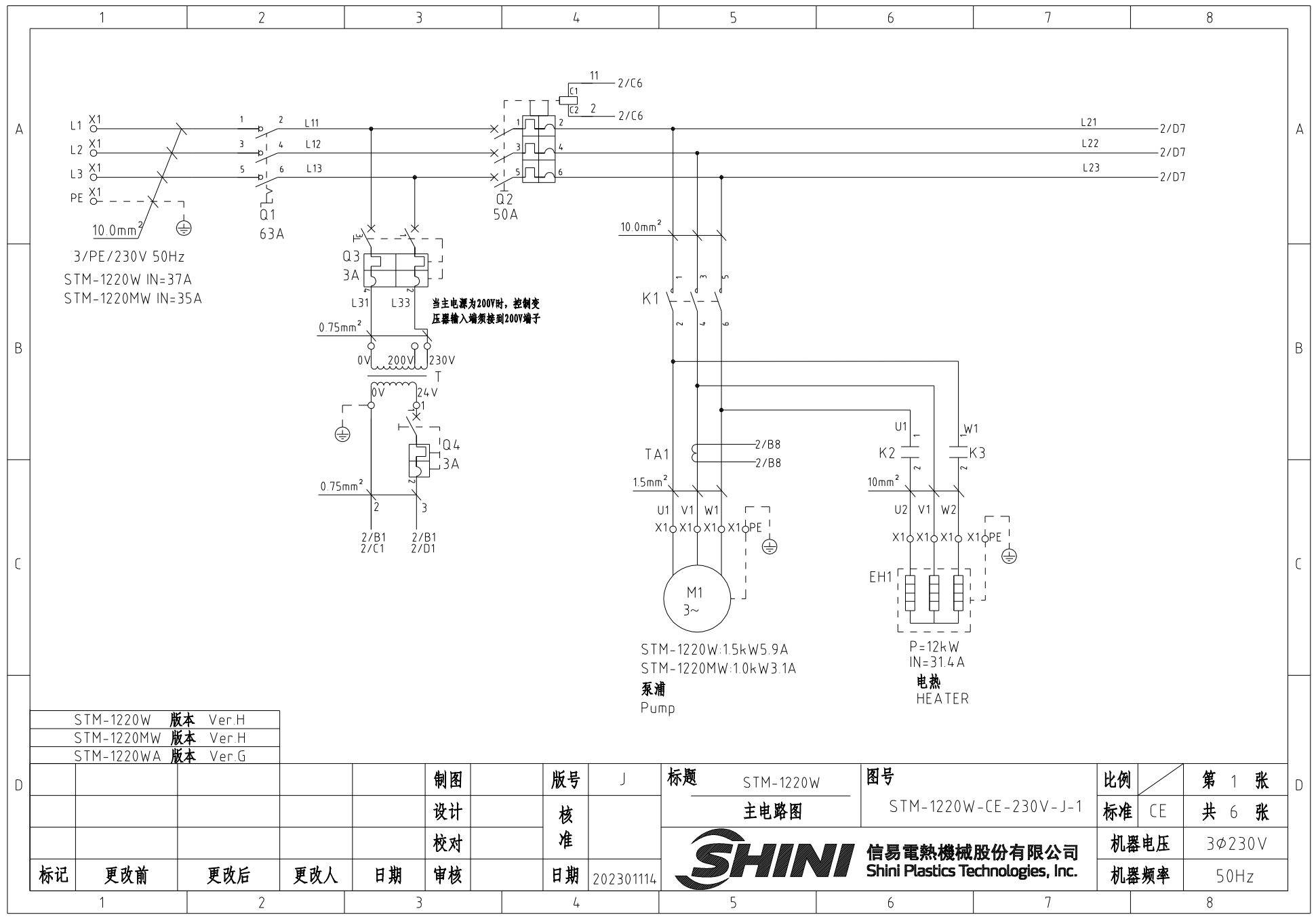
技术要求: 铝散热器接地线。

STM-910W	版本	Ver.G
STM-910MW	版本	Ver.F
STM-910WA	版本	Ver.F

D	制图	版号	J	标题	STM-910W	图号	STM-910W-CE-230V-J-4	比例	第 4 张
	设计	核准		电气元件布置及端子接线图			标准	CE	共 6 张
	校对			信易電熱機械股份有限公司 Shini Plastics Technologies, Inc.	机器电压	3φ230V			
	标记	更改前	更改后		更改人	日期	审核	日期	202301114

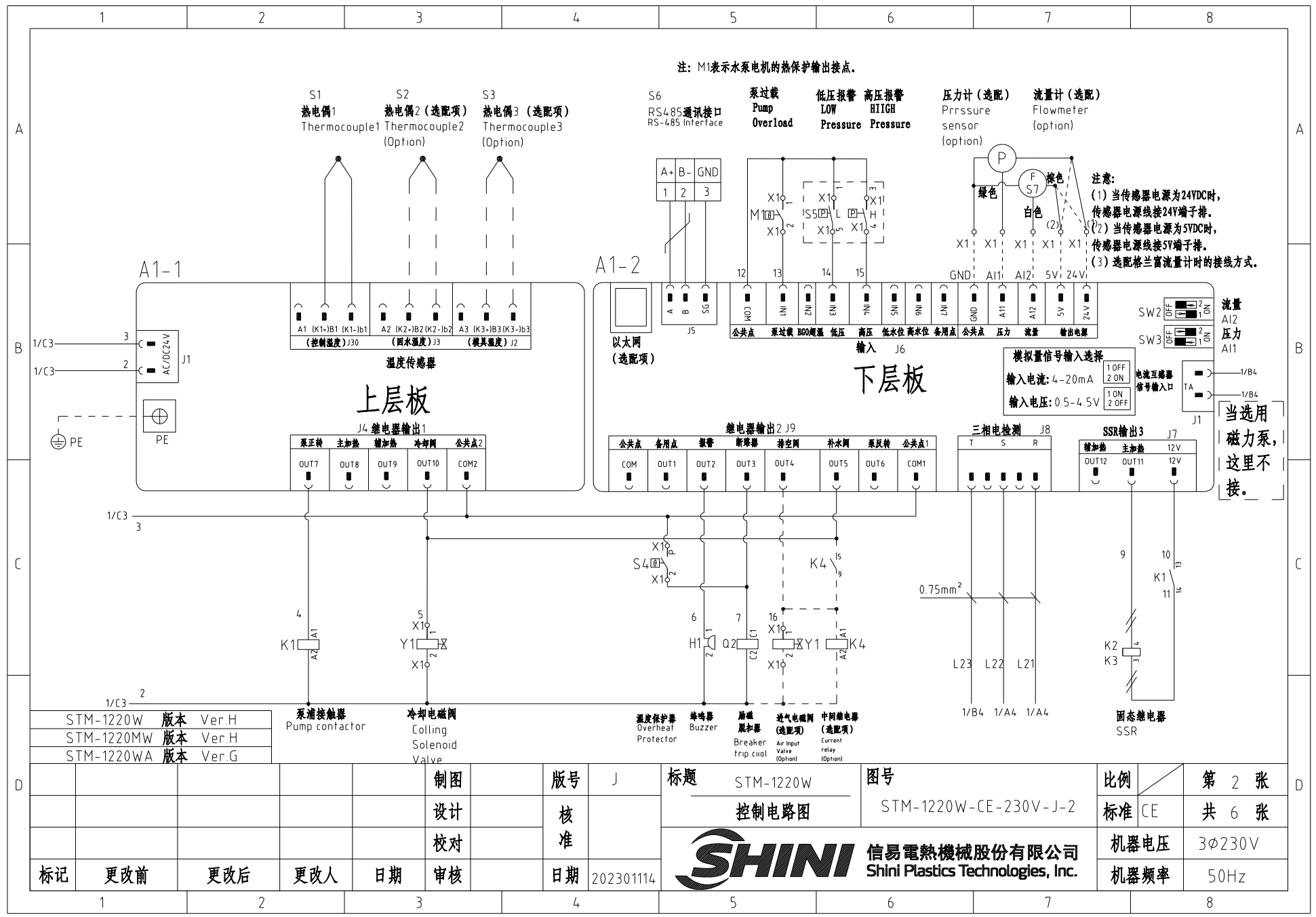
1		2		3		4		5		6		7		8						
序号/NO	符号/Symbol	名称/Name		制造商/Manufacturer		型号/Type		规格/Specification		单位/unit	数量/Number	物料编号/Material number		备注/Remark						
A	1	Q1	主电源开关/Main Switch□		EATON		P1-32/EA/SVB		32A		PCS	1.000	YE10323200000							
	2	Q2	断路器/Circuit Breakers		TECO		BM-63C/3032S		32A		PCS	1.000	YE40303203000							
	3		励磁脱扣器/Excitation Break Away		TECO		MX		24VAC		PCS	1.000	YE40024000000							
	4	Q3	断路器/Circuit Breakers		TECO		BM-63C/2003S 2P		3A		PCS	1.000	YE40200203000							
	5	Q4	断路器/Circuit Breakers		TECO		BM-63C/1003S 1P		3A		PCS	1.000	YE40100203000							
	6	K1	接触器/Contactors		SIEMENS		3RT6023-1AC20		24V 50/60Hz		PCS	1.000	YE00602301100							
	7	K2 K3	固态继电器/Solid-State Relay		FOTEK		KSR-40DA-H		40A/480VAC/4-32VDC		PCS	2.000	YE03404003200							
B	8	K4	中间继电器/Current relay		HONEYWELL		GR-2C-AC24V		24VAC		PCS	1.000	YE03022400300		(4)					
	9	T	互感变压器/Transformer		JIUXIN		IN=230V/200V OUT=24VAC		80VA		PCS	2.000	YE70023005200							
	10	S6	通信接口板RS-485(双Dsub-9pin接头)		YUYUN		----		----		PCS	1.000	YE90048501200							
	11		外壳RS485(SAL-700G-A-19)0版		BINCHENG		----		----		PCS	1.000	YR40048500000							
	12	A1	电路板/Circuit Board		PUNP		STM-O/-W(24VAC)		SF518501A.03		ST	1.000	YE81245100100							
	13	H1	蜂鸣器/Buzzer		JINGKANG		PK-35A		24VAC/DC		PCS	1.000	YE84003500600							
	14	X1	端子排/Terminal Board		HONEYWELL		SK2.5		2.5mm ²		PCS	13.000	YE60002503200							
C	15		接地端子排/Terminal Board		HONEYWELL		SK2.5PE		2.5mm ² PE		PCS	3.000	YE60002503400							
	16		端子排/Terminal Board		HONEYWELL		SK6		6mm ²		PCS	6.000	YE60000603200							
	17		接地端子排/Terminal Board		HONEYWELL		GK6PE		6mm ² PE		PCS	2.000	YE60000603500							
	18	X2	端子排/Terminal Board		HONEYWELL		SK2.5		2.5mm ²		PCS	2.000	YE60002503200		(4)					
	19		接地端子排/Terminal Board		HONEYWELL		SK2.5PE		2.5mm ² PE		PCS	1.000	YE60002503400		(4)					
	20		接地端子排/Terminal Board		HONEYWELL		SK2.5PE		2.5mm ²		PCS	5.000	YE60002503200		(5)					
	21		终端固定件E/GK系列(霍尼韦尔)		HONEYWELL		----		----		PCS	6.000	YE60000003900							
	22		铝散热器		SHINI		----		----		BA	1.000	YW90120700000							
	23	TA1	单电流互感器		PUNP		IGW122C		1		PCS	1.000	YE04012204400							
	24	S1	热电偶/Thermocouple		SHINI		----		K		PCS	1	----		(1)					
25	S2 S3	热电偶/Thermocouple		SHINI		----		K		PCS	2	----		(1)(2)						
STM-910W 版本Ver.G		STM-910MW 版本Ver.F		STM-910WA 版本Ver.F		注: (1)表示非电控箱内材料;(2)表示选配回水和出水温度显示功能;(3)表示选配磁力泵浦;(4)表示选配气吹排空功能;(5)表示选配流量,压力计。														
D					制图		版本号		J		标题		STM-910W		图号		比例		第 5 张	
					设计		核				电气元件明细表一		STM-910W-CE-230V-J-5		标准		CE		共 6 张	
					校对		准				 信易电热机械股份有限公司 Shini Plastics Technologies, Inc.		机器电压		3φ230V					
	标记		更改前		更改后		更改人		日期				202301114		机器频率		50Hz			
1		2		3		4		5		6		7		8						

1		2		3		4		5		6		7		8	
序号/NO	符号/Symbol	名称/Name		制造商/Manufacturer		型号/Type		规格/Specification		单位/unit	数量/Number	物料编号/Material number		备注/Remark	
26	S4	超温保护器/Overheat Protector		----		----		----		PCS	1	----		(1)	
27	Y1	电磁阀/Solenoid Valve		----		----		24VAC		PCS	1	----		(1)	
28	Y2	电磁阀/Solenoid Valve		----		----		24VAC		PCS	1	----		(1)(4)	
29	M1	马达/Motor		SHINI		TP-75		230V 50Hz 0.75kW		PCS	1	----		(1)	
31	M1	马达/Motor		SHINI		MP-100		230V 50Hz 1.0kW		PCS	1	----		(1)(3)	
32	EH	电热/Heater		SHINI		----		230V 50Hz 9kW		PCS	1	----		(1)	
<div style="border: 1px solid black; height: 400px; width: 100%;"></div>															
STM-910W 版本Ver.G		STM-910MW 版本Ver.F		STM-910WA 版本Ver.F		注: (1)表示非电控箱内材料;(2)表示选配回水和出水温度显示功能;(3)表示选配磁力泵浦;(4)表示选配气吹排空功能;(5)表示选配流量,压力计.									
				制图		版号 J		标题 STM-910W		图号 STM-910W-CE-230V-J-6		比例		第 6 张	
				设计		核 准		电气元件明细表二		标准 CE		标准		共 6 张	
				校对				 信易電熱機械股份有限公司 Shini Plastics Technologies, Inc.		机器电压		3φ230V			
标记		更改前		更改后		更改人				日期		机器频率		50Hz	
1		2		3		4		5		6		7		8	



STM-1220W	版本	Ver.H
STM-1220MW	版本	Ver.H
STM-1220WA	版本	Ver.G

D	制图	版号	J	标题	STM-1220W	图号	STM-1220W-CE-230V-J-1	比例	第 1 张
	设计	核准		主电路图			标准	CE	共 6 张
	校对	日期	202301114	信易电热机械股份有限公司 Shini Plastics Technologies, Inc.		机器电压	3φ230V		
	标记	更改前	更改后			更改人	日期	机器频率	50Hz



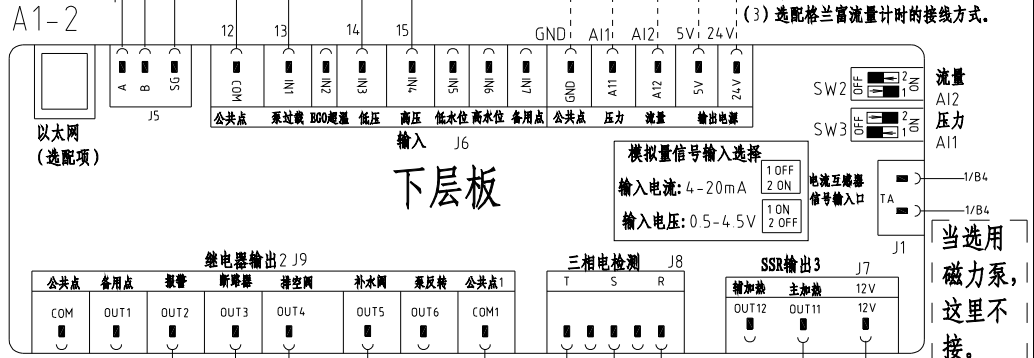
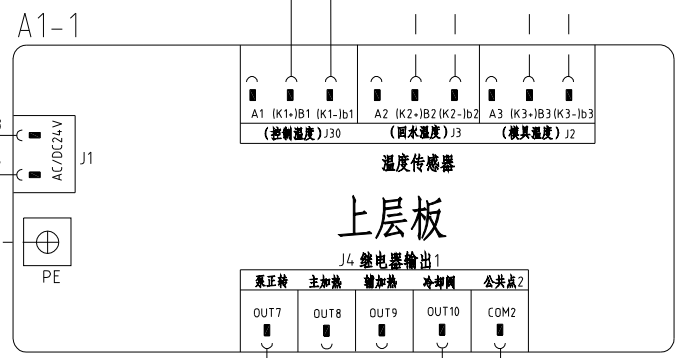
注: M1表示水泵电机的热保护输出接点。

S1 热电偶1 Thermocouple1
S2 热电偶2 (选配项) Thermocouple2 (Option)
S3 热电偶3 (选配项) Thermocouple3 (Option)

S6 RS485通讯接口 RS-485 Interface
泵过载 Pump Overload
低压报警 LOW Pressure
高压报警 HIGH Pressure

压力计 (选配) Pressure sensor (option)
流量计 (选配) Flowmeter (option)

注意:
(1) 当传感器电源为24VDC时, 传感器电源线接24V端子排。
(2) 当传感器电源为5VDC时, 传感器电源线接5V端子排。
(3) 选配格兰流量计时的接线方式。



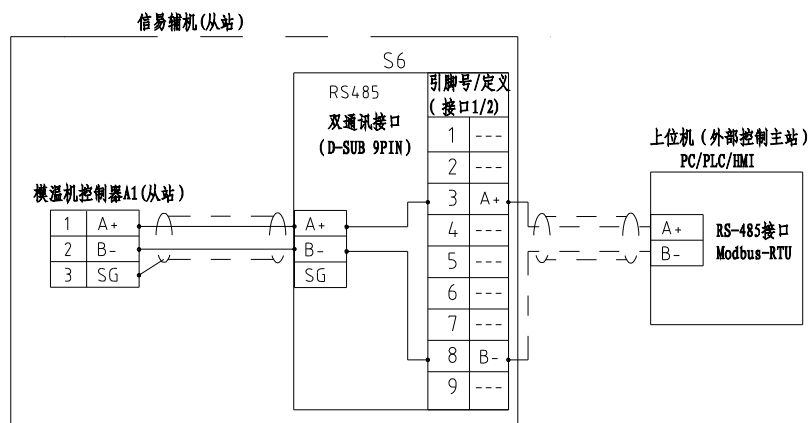
STM-1220W	版本	Ver.H
STM-1220MW	版本	Ver.H
STM-1220WA	版本	Ver.G

泵浦接触器 Pump contactor	冷却电磁阀 Colling Solenoid Valve	温度保护器 Overheat Protector	蜂鸣器 Buzzer	断路器 Breaker	进气电磁阀 (选配项) Air Input Valve (Option)	中间继电器 (选配项) Current relay (Option)
----------------------	------------------------------	--------------------------	------------	-------------	--------------------------------------	------------------------------------

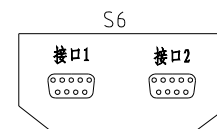
制图	版号	J	标题	STM-1220W 控制电路图	图号	STM-1220W-CE-230V-J-2	比例	第 2 张
设计	核准						标准	共 6 张
校对	日期	202301114					机器电压	3φ230V
标记	更改前	更改后	更改人	日期			机器频率	50Hz



信易辅机RS-485通讯接线示意图



信易RS-485接口定义

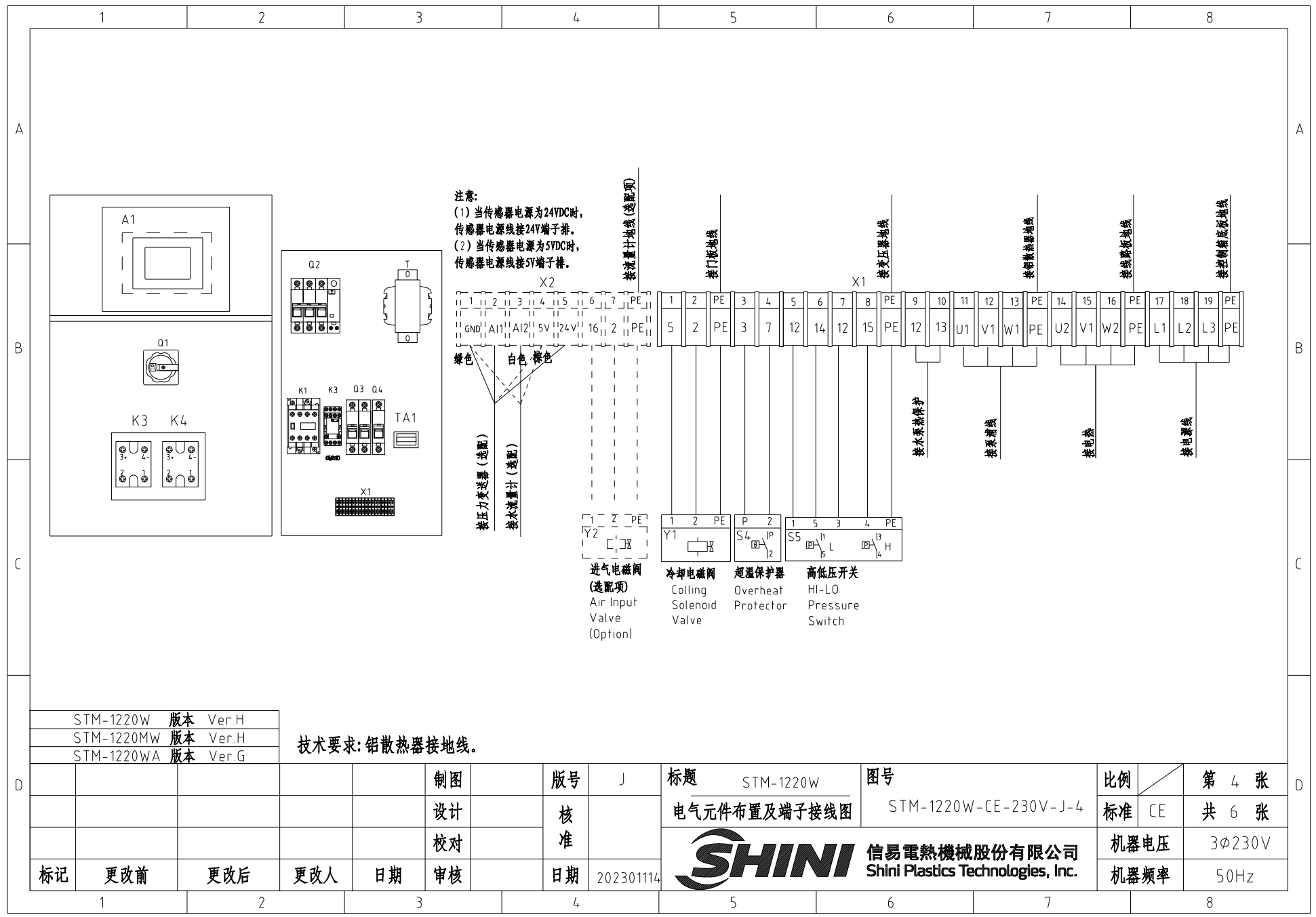


D-sub-9针接口	引脚号	引脚定义
	1	空
	2	空
	3	A+ (RS-485 信号)
	4	空
	5	空
	6	空
	7	空
	8	B- (RS-485 信号)
	9	空

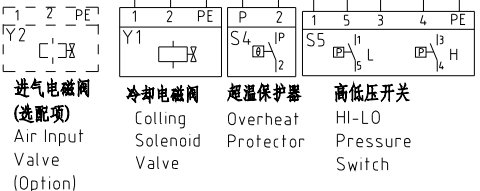
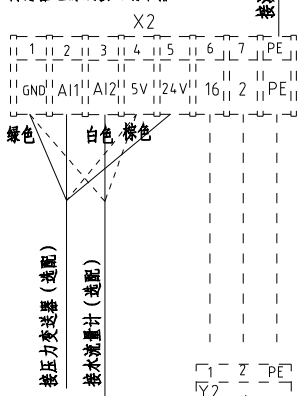
- 注: 1. 通讯接口: RS-485 (两线式)
 2. 通讯协议: Modbus-RTU
 3. 机器配备D-sub9母接头, 接口1和接口2内部并联, 功能相同, 不分主次;

STM-1220W	版本	Ver.H
STM-1220Mw	版本	Ver.H
STM-1220WA	版本	Ver.G

					制图		版号	J	标题	STM-1220W	图号	比例	第 3 张
					设计		核		通讯接线图	STM-1220W-CE-230V-J-3	标准	CE	共 6 张
					校对		准		信易電熱機械股份有限公司 Shini Plastics Technologies, Inc.		机器电压	3φ230V	
标记	更改前	更改后	更改人	日期	审核		日期	20230114		机器频率	50Hz		



注意:
 (1) 当传感器电源为24VDC时,
 传感器电源线接24V端子排。
 (2) 当传感器电源为5VDC时,
 传感器电源线接5V端子排。




STM-1220W	版本	Ver.H
STM-1220Mw	版本	Ver.H
STM-1220WA	版本	Ver.G

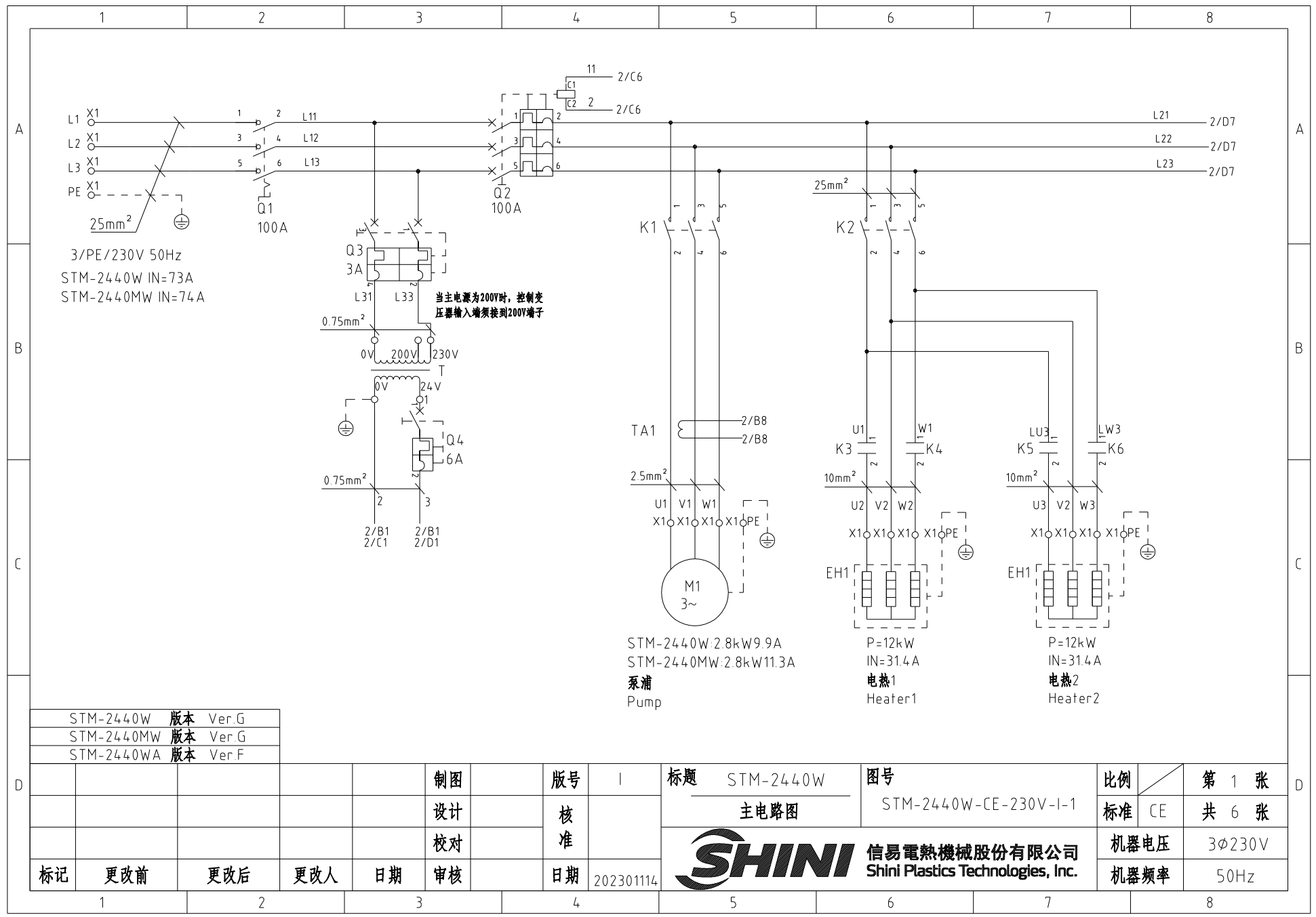
技术要求: 铝散热器接地线。

制图	版号	J	标题	STM-1220W	图号	STM-1220W-CE-230V-J-4	比例	第 4 张
设计	核准		电气元件布置及端子接线图				标准	CE
校对	核准						机器电压	3φ230V
标记	更改前	更改后	更改人	日期	202301114		机器频率	50Hz



比例	第 4 张
标准	CE
机器电压	3φ230V
机器频率	50Hz

1		2		3		4		5		6		7		8	
序号/NO	符号/Symbol	名称/Name		制造商/Manufacturer		型号/Type		规格/Specification		单位/unit	数量/Number	物料编号/Material number		备注/Remark	
26	S4	起温保护器/Overheat Protector		----		----		----		PCS	1	----		(1)	
27	S5	高低压开关/Hi-Lo pressure switch		----		----		----		PCS	1	----		(1)	
A	Y1	电磁阀/Solenoid Valve		----		----		24VAC		PCS	1	----		(1)	
	Y2	电磁阀/Solenoid Valve		----		----		24VAC		PCS	1	----		(1)(4)	
30	M1	马达/Motor		SHINI		TP-150		230V 50Hz 15kW		PCS	1	----		(1)	
31	M1	马达/Motor		SHINI		MP-100		230V 50Hz 1.0kW		PCS	1	----		(1)(3)	
32	EH	电热/Heater		SHINI		----		230V 50Hz 12kW		PCS	1	----		(1)	
B															
C															
D															
STM-1220W 版本Ver.H		STM-1220MW 版本Ver.H		STM-1220WA 版本Ver.G		注: (1)表示非电控箱内材料;(2)表示选配出水 and 回水温度显示功能;(3)表示选配磁力泵浦;(4)表示选配气吹排空功能;(5)表示选配流量,压力计。									
				制图		版号 J		标题 STM-1220W		图号		比例		第 6 张	
				设计		核 准		电气元件明细表二		STM-1220W-CE-230V-J-6		标准 CE		共 6 张	
				校对				 信易電熱機械股份有限公司 Shini Plastics Technologies, Inc.		机器电压		3φ230V			
标记		更改前		更改后		更改人				日期		202301114		机器频率	
1		2		3		4		5		6		7		8	

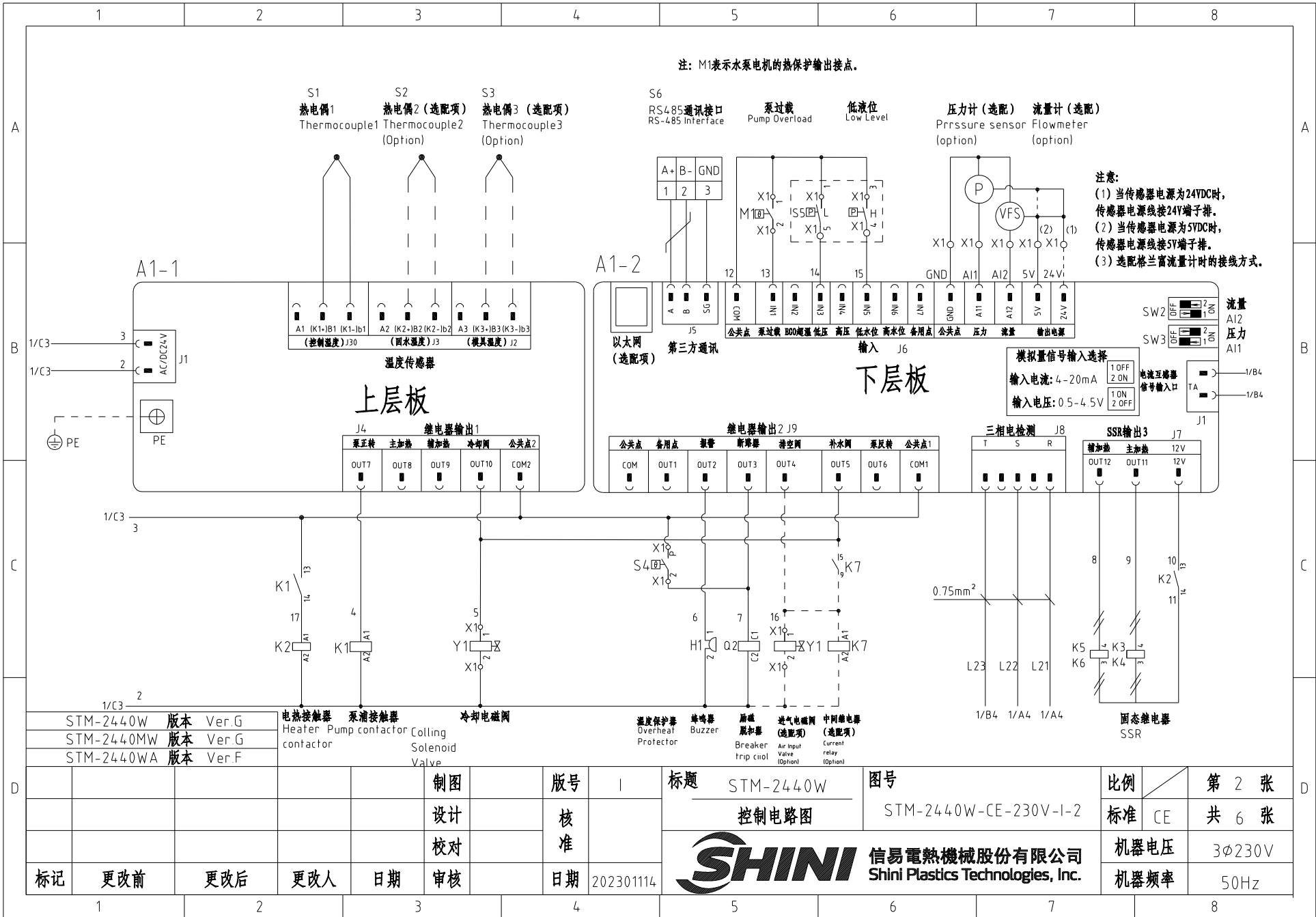


STM-2440W	版本	Ver.G
STM-2440MW	版本	Ver.G
STM-2440WA	版本	Ver.F

					制图		版号	I	标题	STM-2440W	图号		比例	第 1 张
					设计		核		主电路图		STM-2440W-CE-230V-I-1	标准	CE	共 6 张
					校对		准		信易电热机械股份有限公司 Shini Plastics Technologies, Inc.			机器电压	3φ230V	
标记	更改前	更改后	更改人	日期	审核	日期	20230114			机器频率	50Hz			

SHINI 信易电热机械股份有限公司
Shini Plastics Technologies, Inc.

比例	第 1 张
标准	共 6 张
机器电压	3φ230V
机器频率	50Hz



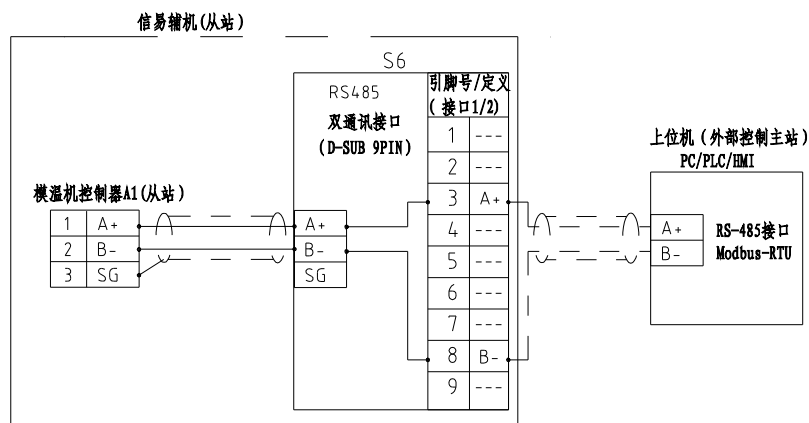
STM-2440W	版本	Ver.G
STM-2440Mw	版本	Ver.G
STM-2440WA	版本	Ver.F

电热器接触器	泵浦接触器	冷却电磁阀
Heater contactor	Pump contactor	Cooling Solenoid Valve

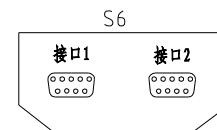
温度保护器	蜂鸣器	断路器	进气电磁阀 (选配)	中间继电器 (选配)
Overheat Protector	Buzzer	Breaker	Air Input Valve (Option)	Current relay (Option)

制图	版号	I	标题	STM-2440W	图号	STM-2440W-CE-230V-I-2	比例	第 2 张
设计	核准		控制电路图				标准	共 6 张
更改前	更改后	更改人	日期	202301114	信易电热机械股份有限公司 Shini Plastics Technologies, Inc.		机器电压	3φ230V
标记	更改前	更改后	日期	202301114			机器频率	50Hz

信易辅机RS-485通讯接线示意图



信易RS-485接口定义

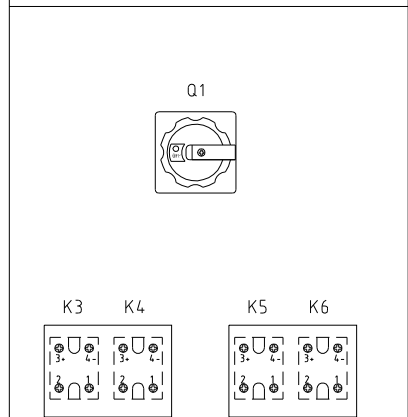
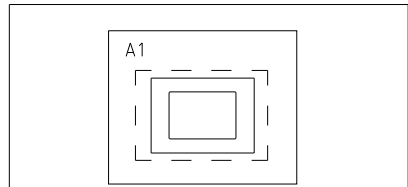


D-sub-9针接口	引脚号	引脚定义
	1	空
	2	空
	3	A+ (RS-485 信号)
	4	空
	5	空
	6	空
	7	空
	8	B- (RS-485 信号)
	9	空

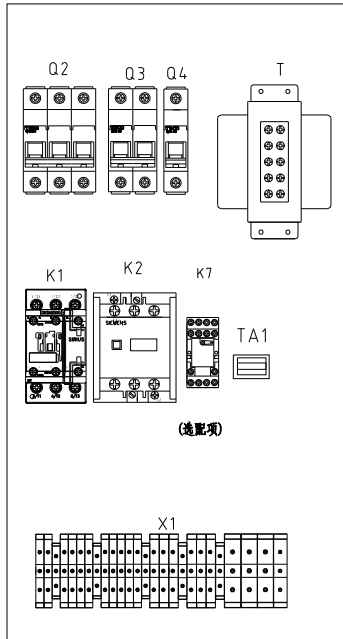
- 注: 1. 通讯接口: RS-485 (两线式)
 2. 通讯协议: Modbus-RTU
 3. 机器配备D-sub9母接头, 接口1和接口2内部并联, 功能相同, 不分主次;

STM-2440W	版本	Ver.G
STM-2440Mw	版本	Ver.G
STM-2440WA	版本	Ver.F

					制图		版号	I	标题	STM-2440W	图号		比例	第 3 张
					设计		核 准		通讯接线图		STM-2440W-CE-230V-I-3		标准	CE
					校对									机器电压
标记	更改前	更改后	更改人	日期	审核		日期	20230114	信易电热机械股份有限公司 Shini Plastics Technologies, Inc.			机器频率	50Hz	

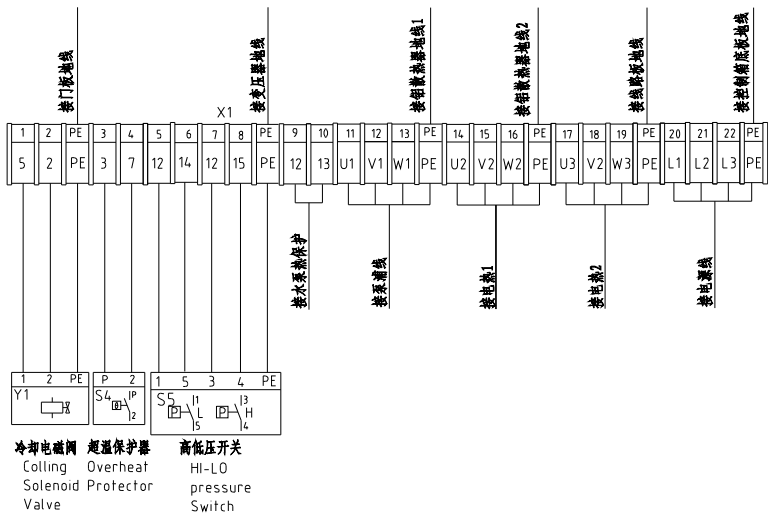
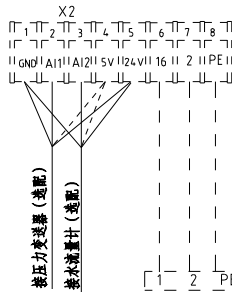


电控外箱



电控底板

注意:
 (1) 当传感器电源为24VDC时,
 传感器电源线接24V端子排。
 (2) 当传感器电源为5VDC时,
 传感器电源线接5V端子排。



技术要求: 铝散热器接地线.

STM-2440W	版本	Ver.G
STM-2440Mw	版本	Ver.G
STM-2440WA	版本	Ver.F

制图	版号	I	标题	STM-2440W	图号	STM-2440W-CE-230V-I-4	比例	第 4 张
设计	核准		电气布置及端子接线图				标准	CE 共 6 张
校对	日期	202301114					机器电压	3φ230V
标记	更改前	更改后	更改人	日期			机器频率	50Hz

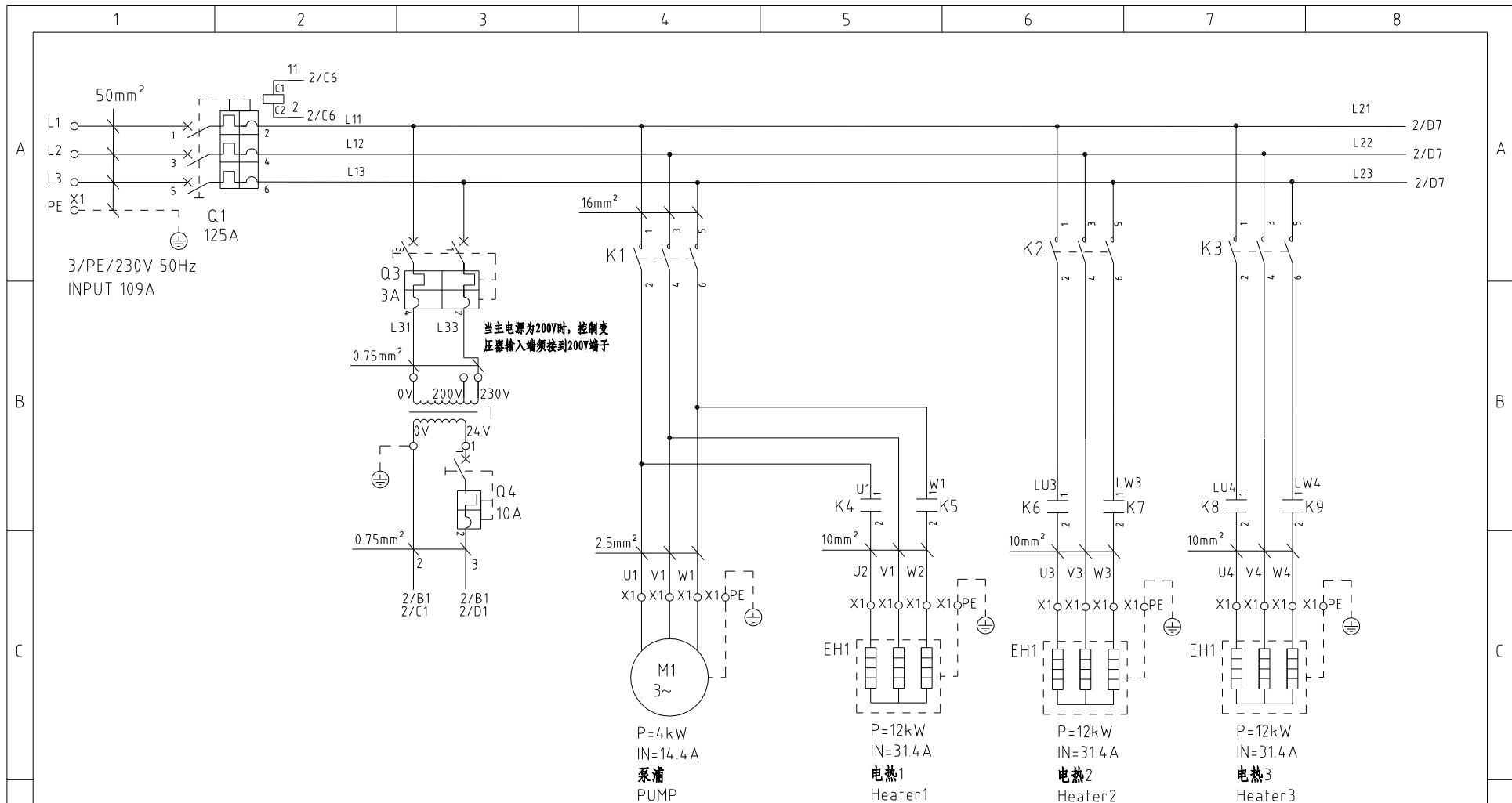


信易电热机械股份有限公司
 Shini Plastics Technologies, Inc.

比例	第 4 张
标准	CE 共 6 张
机器电压	3φ230V
机器频率	50Hz

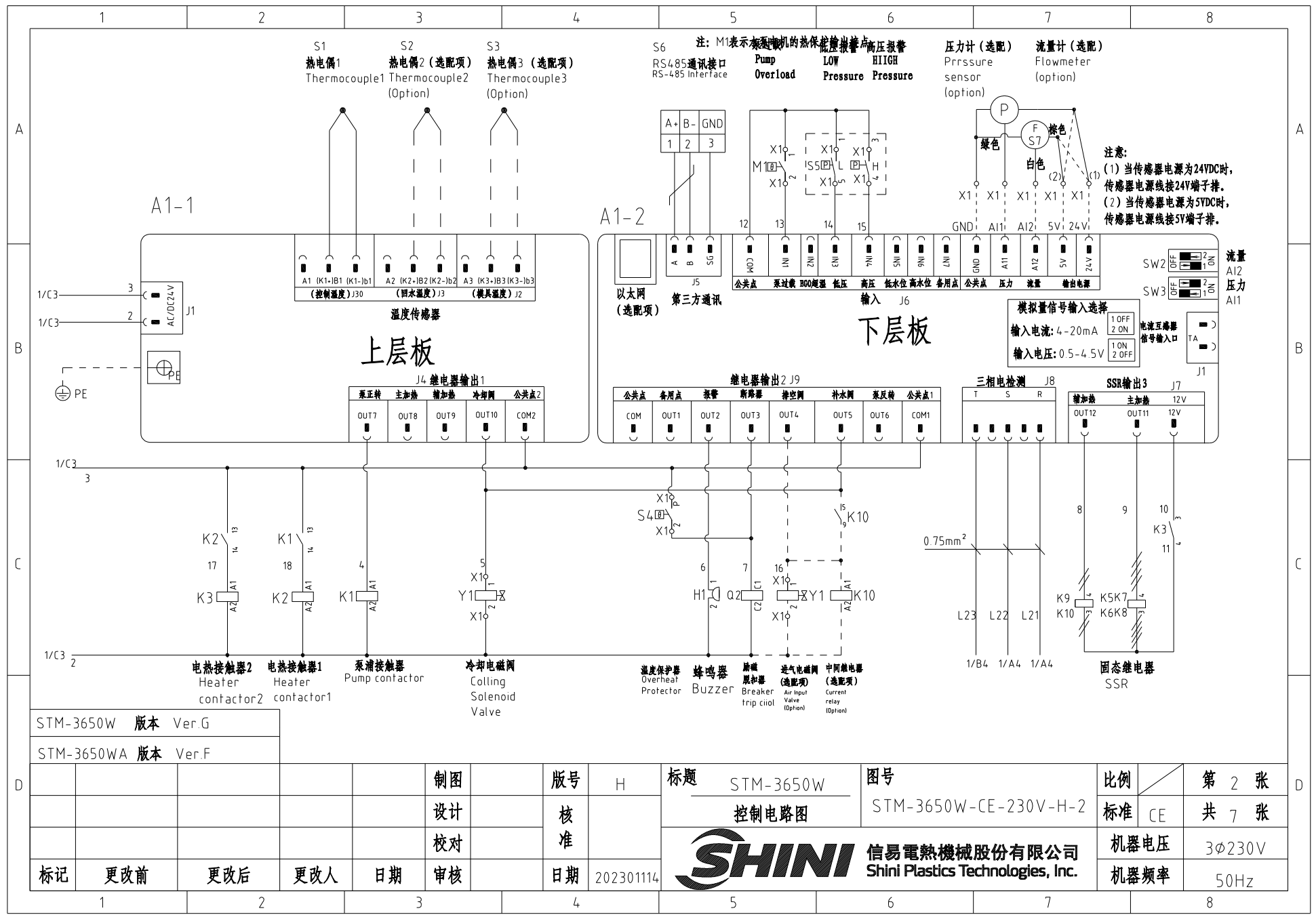
1		2		3		4		5		6		7		8	
序号/NO	符号/Symbol	名称/Name		制造商/Manufacturer		型号/Type		规格/Specification		单位/unit	数量/Number	物料编号/Material number		备注/Remark	
1	Q1	主电源开关/Main Switch		ERATON		P3-100/EA/SVB		100A		PCS	1.000	YE10010000000			
2	Q2	断路器/Circuit Breakers		TECO		BM-100D/3100S		100A		PCS	1.000	YE40310003000			
3		励磁脱扣器/Excitation Break Away		TECO		MX		24VAC		PCS	1.000	YE40024000000			
4	Q3	断路器/Circuit Breakers		TECO		BM-63C/2003S 2P		3A		PCS	1.000	YE40200203000			
5	Q4	断路器/Circuit Breakers		TECO		BM-63C/1006S 1P		6A		PCS	1.000	YE40100600100			
6	K1	接触器/Contactors		SIEMENS		3RT6018-1AB01		24VAC		PCS	1.000	YE00601802500			
7	K2	接触器/Contactors		SIEMENS		3RT5035-1AC20		24VAC		PCS	1.000	YE00503502600			
8	K3K4K5K6	固态继电器/Solid-State Relay		FOTEK		KSR-50DA-H		50A/480VAC/4-32VDC		PCS	4.000	YE03505003200			
9	K7	中间继电器/Current relay		HONEYWELL		GR-2C-AC24V		24VAC		PCS	1.000	YE03022400300		(4)	
10	T	互感变压器/Transformer		JIUXIN		IN=230V/200V OUT=24V		120VA		PCS	1.000	YE70023004500			
11	S6	通信接口板RS-485(双Dsub-9pin接头)		YUYUN		----		----		PCS	1.000	YE90048501200			
12		外壳RS485(SAL-700G-A-19)0版		BINCHENG		----		----		PCS	1.000	YR40048500000			
13	A1	线路板/Circuit Board		PUNP		STM-0/-W(24VAC)		SF518501A.03		ST	1.000	YE81245100100			
14	H1	蜂鸣器/Buzzer		JINGKANG		PK-35A		24VAC/DC		PCS	1.000	YE84003500600			
15	X1	端子排/Terminal Board		HONEYWELL		SK2 5		2.5mm ²		PCS	13.000	YE60002503200			
16		接地端子排/Terminal Board		HONEYWELL		SK2.5PE		2.5mm ² PE		PCS	3.000	YE60002503400			
17		端子排/Terminal Board		HONEYWELL		SK4		4mm ²		PCS	6.000	YE60000403200			
18		接地端子排/Terminal Board		HONEYWELL		GK5PE		5mm ² PE		PCS	2.000	YE60000403500			
19		端子排/Terminal Board		HONEYWELL		GK10		10mm ²		PCS	6.000	YE60001003200			
20		接地端子排/Terminal Board		HONEYWELL		GK10PE		10mm ² PE		PCS	2.000	YE60001003500			
21		端子排/Terminal Board		HONEYWELL		GK35		35mm ²		PCS	3.000	YE60003503200			
22		接地端子排/Terminal Board		HONEYWELL		GK35PE		35mm ² PE		PCS	1.000	YE60003503500			
23	X2	端子排/Terminal Board		HONEYWELL		SK2 5		2.5mm ²		PCS	2.000	YE60002503200		(4)	
24		接地端子排/Terminal Board		HONEYWELL		SK2.5PE		2.5mm ² PE		PCS	1.000	YE60002503400		(4)	
25		接地端子排/Terminal Board		HONEYWELL		SK2.5PE		2.5mm ²		PCS	5.000	YE60002503200		(5)	
STM-2440W 版本 Ver.G		STM-2440MW 版本 Ver.G		STM-2440WA 版本 Ver.F		注: (1)表示非电控箱内材料;(2)表示选配出水 and 回水温度显示功能;(3)表示选配磁力泵浦;(4)表示选配气吹排空功能;(5)表示选配流量,压力计。									
				制图		版号		I		标题		STM-2440W		图号	
				设计		核				电气元件明细表一		STM-2440W-CE-230V-I-5		比例	
				校对		准						信易電熱機械股份有限公司		第 5 张	
标记		更改前		更改后		更改人		日期				202301114		SHINI Plastics Technologies, Inc.	
				审核		日期						机器电压		3φ230V	
												机器频率		50Hz	
1		2		3		4		5		6		7		8	

1		2		3		4		5		6		7		8	
序号/NO	符号/Symbol	名称/Name		制造商/Manufacturer		型号/Type		规格/Specification		单位/unit	数量/Number	物料编号/Material number		备注/Remark	
26		终端固定件E/GK系列(霍尼韦尔)		HONEYWELL		----		----		PCS	6.000	YE60000003900			
27		铝散热器		SHINI		----		----		BA	2.000	YW90120700000			
A	28	TA1	单电流互感器		PUNP		I.GW122C		1		PCS	1.000	YE04012204400		A
	29	S1	热电偶/Thermocouple		SHINI		----		----		PCS	1	----		(1)
	30	S2 S3	热电偶/Thermocouple		SHINI		----		----		PCS	2	----		(1)(2)
	31	S4	超温保护器/Overheat Protector		----		----		----		PCS	1	----		(1)
	32	S5	高低压开关/Hi-LO pressure switch		----		----		----		PCS	1	----		(1)
B	33	Y1	电磁阀/Solenoid Valve		----		----		24VAC		PCS	1	----		(1)
	34	Y2	电磁阀/Solenoid Valve		----		----		24VAC		PCS	1	----		(1)(4)
	35	M1	马达/Motor		SHINI		TP-280		230V 50Hz 2.8kW		PCS	1	----		(1)
	36	M1	马达/Motor		SHINI		MP-280		230V 50Hz 2.8kW		PCS	1	----		(1)(3)
	37	EH1 EH2	电热/Heater		SHINI		----		230V 50Hz 12kW		PCS	2	----		(1)
注: (1)表示非电控箱内材料;(2)表示选配出水 and 回水温度显示功能;(3)表示选配磁力泵浦;(4)表示选配气吹排空功能;(5)表示选配流量,压力计。															
STM-2440W 版本Ver.G		STM-2440MW 版本Ver.G		STM-2440WA 版本Ver.F		制图		版号		I		标题		STM-2440W	
						设计		核		准		图号		STM-2440W-CE-230V-I-6	
						校对		准				比例		第 6 张	
标记		更改前		更改后		更改人		日期		审核		日期		202301114	
1		2		3		4		5		6		7		8	
								SHINI		信易電熱機械股份有限公司 Shini Plastics Technologies, Inc.		标准		CE	
												机器电压		3φ230V	
												机器频率		50Hz	



STM-3650W	版本	Ver.G
STM-3650WA	版本	Ver.F

					制图		版号	H	标题	STM-3650W	图号	STM-3650W-CE-230V-H-1	比例	第 1 张
					设计		核		主电路图		标准	CE	共 7 张	
					校对		准		信易电热机械股份有限公司 Shini Plastics Technologies, Inc.	机器电压	3φ230V			
标记	更改前	更改后	更改人	日期	审核	日期	202301114	机器频率		50Hz				



注: M1表示本泵电机的热保护输出接点
 S6 RS485通讯接口 RS-485 interface
 Pump Overload
 LOW Pressure
 HIGH Pressure
 高压报警
 低压报警

压力计 (选配) Pressure sensor (option)
 流量计 (选配) Flowmeter (option)

注意:
 (1) 当传感器电源为24VDC时, 传感器电源线接24V端子排。
 (2) 当传感器电源为5VDC时, 传感器电源线接5V端子排。

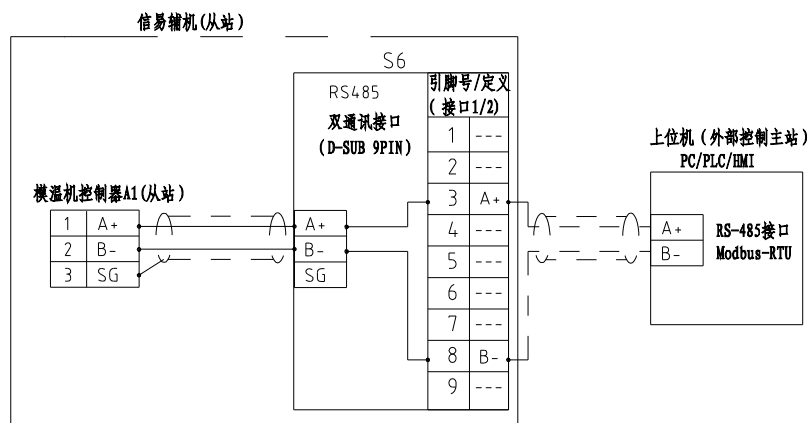
模拟量信号输入选择
 输入电流: 4-20mA
 输入电压: 0.5-4.5V

STM-3650W 版本 Ver.G
 STM-3650WA 版本 Ver.F

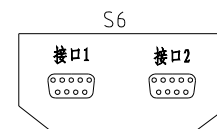
制图	版号	H	标题	STM-3650W	图号	STM-3650W-CE-230V-H-2	比例	第 2 张
设计	核准		控制电路图				标准	CE
校对	日期	202301114					机器电压	3φ230V
标记	更改前	更改后	更改人	日期	202301114		机器频率	50Hz

SHINI 信易电热机械股份有限公司
 Shini Plastics Technologies, Inc.

信易辅机RS-485通讯接线示意图



信易RS-485接口定义



D-sub-9针接口	引脚号	引脚定义
	1	空
	2	空
	3	A+ (RS-485 信号)
	4	空
	5	空
	6	空
	7	空
	8	B- (RS-485 信号)
	9	空

- 注: 1. 通讯接口: RS-485 (两线式)
 2. 通讯协议: Modbus-RTU
 3. 机器配备D-sub9母接头, 接口1和接口2内部并联, 功能相同, 不分主次;

STM-3650W 版本 Ver.G

STM-3650WA 版本 Ver.F

				制图	版号	H	标题	STM-3650W	图号	STM-3650W-CE-230V-H-3	比例	第 3 张
				设计	核		通讯接线图		标准	CE	共 7 张	
				校对	准		 信易電熱機械股份有限公司 Shini Plastics Technologies, Inc.	机器电压	3φ230V			
标记	更改前	更改后	更改人	日期	审核	日期		202301114	机器频率	50Hz		

1

2

3

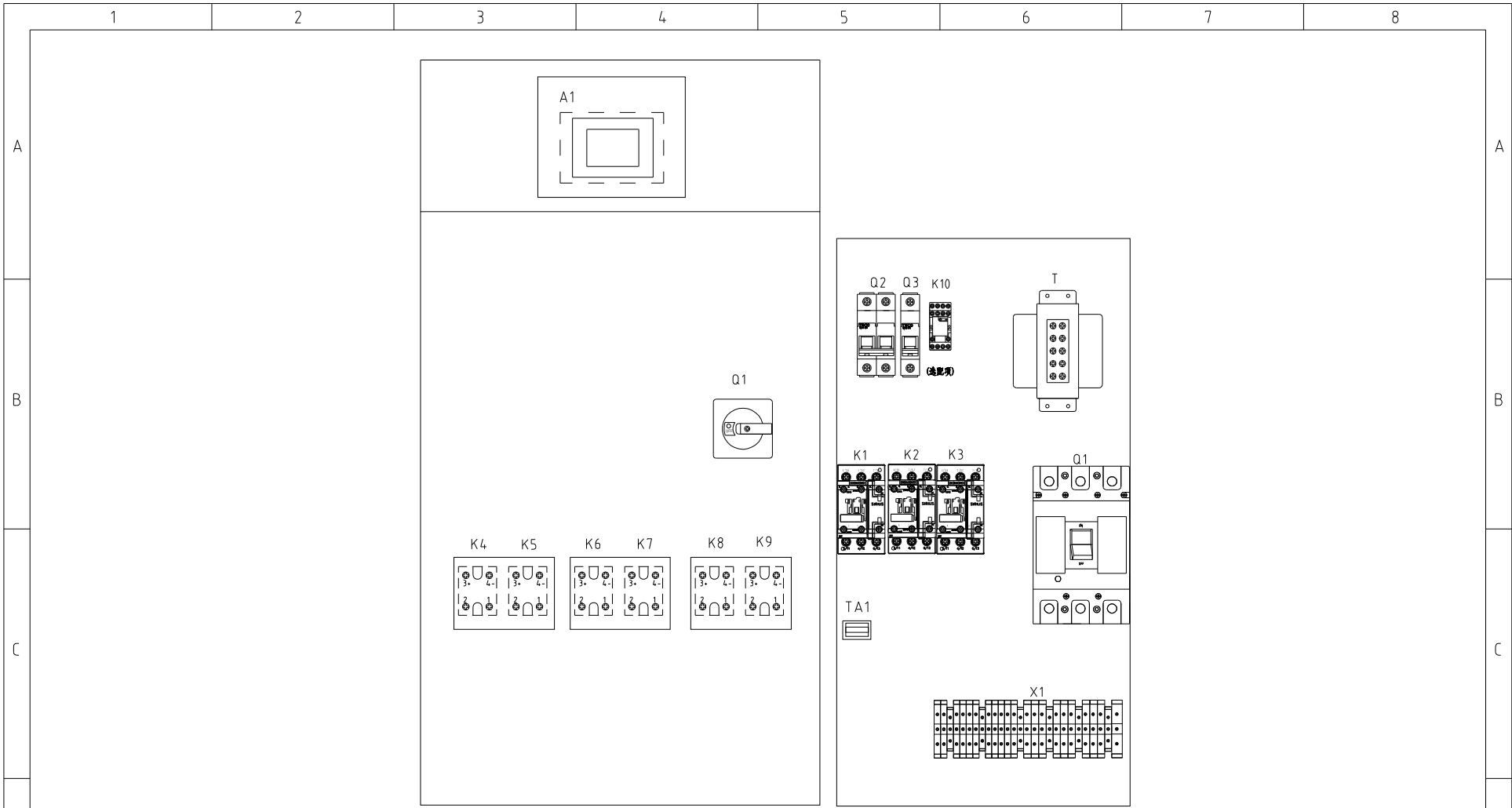
4

5

6

7

8



STM-3650W 版本 Ver.G
 STM-3650WA 版本 Ver.F

电控外箱

电控底板

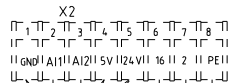
					制图		版号	H	标题	STM-3650W	图号	STM-3650W-CE-230V-H-4	比例	第 4 张
					设计		核 准		电气布置图	SHINI 信易電熱機械股份有限公司 Shini Plastics Technologies, Inc.	标准	CE	共 7 张	
				校对				机器电压				3φ230V		
标记	更改前	更改后	更改人	日期	审核		日期	20230114				机器频率	50Hz	



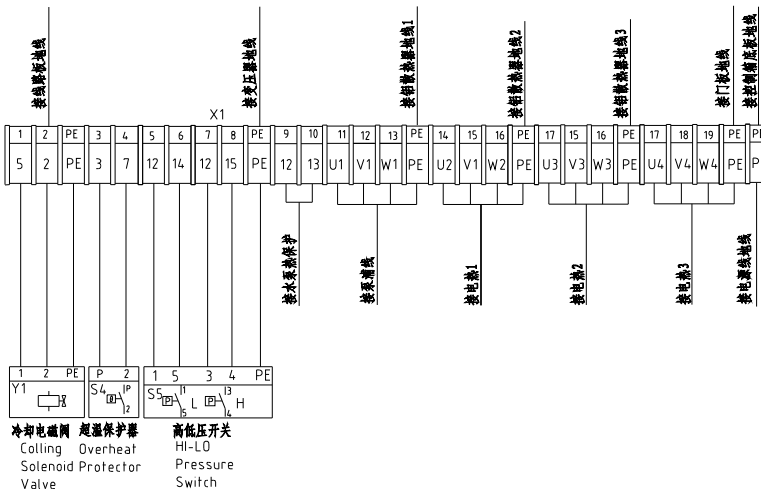
信易電熱機械股份有限公司
 Shini Plastics Technologies, Inc.

比例	第 4 张
标准	CE
机器电压	3φ230V
机器频率	50Hz

注意:
 (1) 当传感器电源为24VDC时,
 传感器电源线接24V端子排。
 (2) 当传感器电源为5VDC时,
 传感器电源线接5V端子排。



接压力传感器 (选配)
 接水流直计 (选配)



STM-3650W 版本 Ver.G

STM-3650WA 版本 Ver.F

技术要求: 铝散热器接地线。

D			制图	版号	H	标题	STM-3650W	图号	STM-3650W-CE-230V-H-5	比例	第 5 张
			设计	核		端子接线图		标准	CE	共 7 张	
			校对	准		信易电热机械股份有限公司 Shini Plastics Technologies, Inc.	机器电压	3φ230V			
	标记	更改前	更改后	更改人	日期		审核	日期	20230114	机器频率	50Hz

1

2

3


4

5

6

7

8

1		2		3		4		5		6		7		8						
序号/NO	符号/Symbol	名称/Name		制造商/Manufacturer		型号/Type		规格/Specification		单位/unit	数量/Number	物料编号/Material number		备注/Remark						
A	1	Q1	门连锁断路器/Circuit-Break		TECO		TAX-125L3125		125A		PCS	1.000	YE40125301100							
	2		断路器外部操作把手/Main switch		TECO		FB1R-CS1-C-D1		TAX-125		PCS	1.000	YE90111100300							
	3		脱扣器/Break Away		TECO		FB1RS-AC024-L		AC24V(TAX-125)		PCS	1.000	YE90102400300							
	4	Q2	断路器/Circuit Breakers		TECO		BM-63C/2003S 2P		3A		PCS	1.000	YE40200203000							
	5	Q3	断路器/Circuit Breakers		TECO		BM-63C/1006S 1P		6A		PCS	1.000	YE40100600100							
	6	K1K2K3	接触器/Contactors		SIEMENS		3RT6027-1AC20		24VAC		PCS	3.000	YE00602702600							
	7	K4K5K6K7K8K9	固态继电器/Solid-State Relay		FOTEK		KSR-50DA-H		50A/480VAC/4-32VDC		PCS	6.000	YE03505003200							
B	8	K10	中间继电器/Current relay		HONEYWELL		GR-2C-AC24V		24VAC		PCS	1.000	YE03022400300		(3)					
	9	T	互感器/Transformer		JIUXIN		IN=230V/200V OUT=24V		180VA		PCS	1.000	YE70023005600							
	10	S6	通信接口板RS-485(双Dsub-9pin接头)		YUYUN		----		----		PCS	1.000	YE90048501200							
	11		外壳RS485(SAL-700G-A-19)0版		BINCHENG		----		----		PCS	1.000	YR40048500000							
	12	A1	电路板/Circuit Board		PUNP		STM-O/-W(24VAC)		SF518501A.03		ST	1.000	YE81245100100							
	13	H1	蜂鸣器/Buzzer		JINGKANG		PK-35A		24VAC/DC		PCS	1.000	YE84003500600							
	14	X1	端子排/Terminal Board		HONEYWELL		SK2.5		2.5mm ²		PCS	13.000	YE60002503200							
C	15		接地端子排/Terminal Board		HONEYWELL		SK2.5PE		2.5mm ² PE		PCS	3.000	YE60002503400							
	16		端子排/Terminal Board		HONEYWELL		GK10		10mm ²		PCS	9.000	YE60001003200							
	17		接地端子排/Terminal Board		HONEYWELL		GK10PE		10mm ² PE		PCS	3.000	YE60001003500							
	18		接地端子排/Terminal Board		HONEYWELL		GK35PE		35mm ² PE		PCS	1.000	YE60003503500							
	19	X2	端子排/Terminal Board		HONEYWELL		SK2.5		2.5mm ²		PCS	2.000	YE60002503200		(3)					
	20		接地端子排/Terminal Board		HONEYWELL		SK2.5PE		2.5mm ² PE		PCS	1.000	YE60002503400		(3)					
	21		接地端子排/Terminal Board		HONEYWELL		SK2.5PE		2.5mm ²		PCS	5.000	YE60002503200		(4)					
	22		终端固定件E/GK系列(霍尼韦尔)		HONEYWELL		----		----		PCS	6.000	YE60000003900							
	23		铝散热器		SHINI		----		----		BA	3.000	YW90120700000							
	24	S1	热电偶/Thermocouple		SHINI		----		----		PCS	1	----		(1)					
25	S2 S3	热电偶/Thermocouple		SHINI		----		----		PCS	2	----		(1)(2)						
STM-3650W 版本Ver.F		STM-3650WA 版本Ver.F		注: (1)表示非电控箱内材料; (2)表示选配出水 and 回水温度显示功能; (3)表示选配气吹排空功能; (4)表示选配流量, 压力计。																
D					制图		版号		H		标题		STM-3650W		图号		比例		第 6 张	
					设计		核				电气元件明细表一		STM-3650W-CE-230V-H-6		标准		CE		共 7 张	
					校对		准				 信易電熱機械股份有限公司 Shini Plastics Technologies, Inc.		机器电压		3φ230V					
	标记		更改前		更改后		更改人		日期				202301114		机器频率		50Hz			
1		2		3		4		5		6		7		8						

1	2	3	4	5	6	7	8		
序号/NO	符号/Symbol	名称/Name	制造商/Manufacturer	型号/Type	规格/Specification	单位/unit	数量/Number	物料编号/Material number	备注/Remark
25	S4	超温保护器/Overheat Protector	----	----	----	PCS	1	----	(1)
26	S5	高低压开关/Hi-Lo pressure switch	----	----	----	PCS	1	----	(1)
27	Y1	电磁阀/Solenoid Valve	----	----	24 VAC 50/60Hz	PCS	1	----	(1)
28	Y2	电磁阀/Solenoid Valve	----	----	24 VAC	PCS	1	----	(1)(3)
29	M1	马达/Motor	SHINI	4.0kW	230V 50Hz	PCS	1	----	(1)
30	EH1 EH2 EH3	电热/HEATER	SHINI	----	230V 50Hz 12kW	PCS	3	----	(1)



STM-3650W 版本Ver.F		STM-3650WA 版本Ver.F		注: (1)表示非电控箱内材料; (2)表示选配出水 and 回水温度显示功能; (3)表示选配气吹排空功能; (4)表示选配流量, 压力计。									
				制图		版号	H	标题	STM-3650W	图号	STM-3650W-CE-230V-H-7	比例	第 7 张
				设计		核		电气元件明细表二		标准	CE		共 7 张
				校对		准		 信易電熱機械股份有限公司 Shini Plastics Technologies, Inc.		机器电压	3φ230V		
标记	更改前	更改后	更改人	日期	审核	日期	20230114			机器频率	50Hz		

1 2 3 4 5 6 7 8