
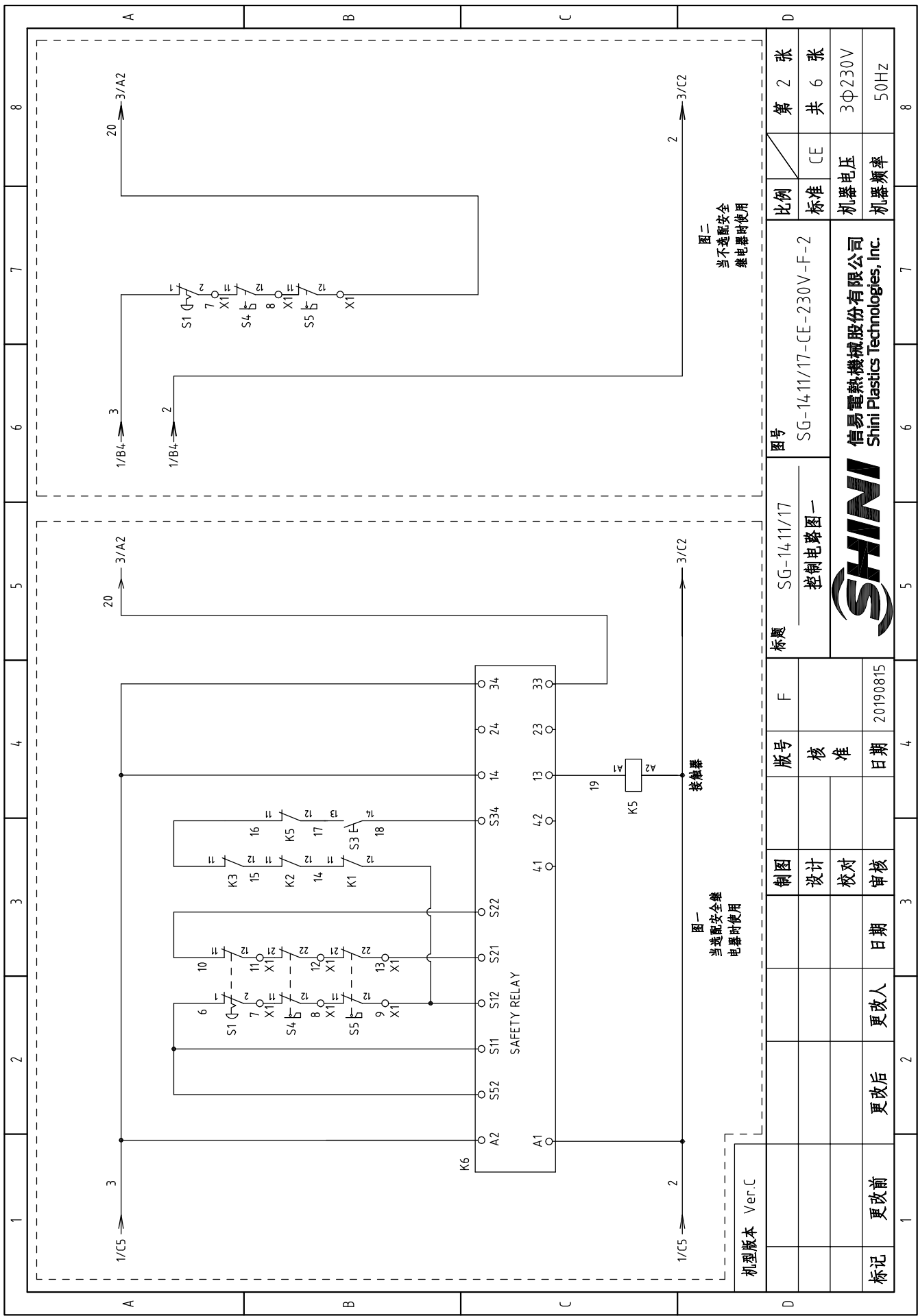


机型版本	Ver.C
------	-------

制图	设计	校对	审核	日期	更改人	更改后	更改前	1
版号	核准	日期	20190815					2
F								3
								4

标题	图号	比例	第 1 张
SG-1411/17 主电路图	SG-1411/17-CE-230V-F-1	标准	共 6 张
 信易电热机械股份有限公司 Shini Plastics Technologies, Inc.	机器电压	3Φ230V	
	机器频率	50Hz	



图一  
当选配安全继电器使用时

图二  
当不选配安全继电器使用时

机型版本	Ver.C
标记	更改前
	更改后
	更改人
	日期
	审核
	校对
	设计
	制图
版本号	F
核准	
日期	20190815

标题	SG-1411/17 控制电路图一
图号	SG-1411/17-CE-230V-F-2

比例	第 2 张
标准	共 6 张
CE	
机器电压	3Φ230V
机器频率	50Hz

信易塑料机械股份有限公司  
Shini Plastics Technologies, Inc.







1		2		3		4		5		6		7		8	
序号/NO	符号/Symbol	名称/Name	制造商/Manufacturer	型号/Type	规格/Specification	数量/Number	物料编号/Material number	备注/Remark							
1	Q1	主电源开关/Main switch	EATON	T0-2-1/EA/SVB	20A	1	YE10021160000	(1)							
2	Q2	断路器/Circuit-breaker	TECO	BM-63C/3006S	6A	1	YE40300603000								
3	K1	中间继电器/Middle relay	HoneyWell	GR-2C-AC24V	24VAC 50/60Hz	1	YE03022400300								
4	K2,K3	接触器/Contactor	SIEMENS	3RT6016-1AB02	24VAC 50/60Hz	2	YE00601602600								
5		辅助触点/Auxiliary contact terminal	SIEMENS	3RH5921-1CA01	1NC	2	YE00592110100	(2)							
6	K5	接触器/Contactor	SIEMENS	3RT6016-1AB02	24VAC 50/60Hz	1	YE00601602600	(2)							
7	K6	安全继电器/Safety relay	PILZ	PN0Zx2.8P	24V AC/DC	1	YE04023000000	(2)							
8	F1	热过载继电器/Overload relay	SIEMENS	3RU6116-1BB0	1.4-2.0A	1	YE01160140000								
9	T	互感器/Transformer	BAIYUN	IN=230V OUT=24V	80VA	1	YE70248005900	删除							
10	T	互感器/Transformer	BAIYUN	IN=230V/200V OUT=24V	80VA	1	YE70023005200	新增							
11	Q3	断路器/Circuit-breaker	TECO	BM-63C/2003S	2P/3A	1	YE40200203000								
12	Q4	断路器/Circuit-breaker	TECO	BM-63C/1003S	1P/3A	1	YE40100203000								
13	H2	频显警报灯/Indicate lamp	SHINI	LED=3051	24VAC 50/60Hz	1	YE83305100900	(1)删除							
14	H2	三色警报灯/Indicate lamp	SHINI	红绿黄优先顺序+蜂鸣器	24VAC 50/60Hz	1	BL90002401520	(1)新增							
15	S1	急停按钮/Emergency stop button	SCHNEIDER	XB2BS542C	230VAC	1	YE11254200000	(1)							
16		触点块/Contact block	SCHNEIDER	ZB2BE102C	1NC	1	YE00210203100	(1)(2)							
17	S2	停止按钮/Stop button	SCHNEIDER	XB2BA22C	400VAC	1	YE11222000000	(1)							
18	S3,H1	启动按钮(带灯)/Start button	SCHNEIDER	XB2BW33B1C	24VAC	1	YE11233100000	(1)							
19		触点块/Contact block	SCHNEIDER	ZB2BE101C	1NO	1	YE00210103100	(1)(2)							
20	S4,S5	安全开关/Safety switch	SCHMERSAL	AZ 15ZVK-14.76	AC-15	2	YE16147600100	(1)							
21	S4,S5	安全开关/Safety switch	SCHMERSAL	AZ16-02ZVRK-14.76	AZ-16	2	YE16147600000	(1)(2)							
22	PCB	线路板/PCB	YUYUN	AC-01	24VAC	1	YE80012400600								
23	S6	传感器/Sensor	DELIN	DL-12	24VDC NPN	1	YE15122400000	(1)							
24	X1	端子排/Terminal board	HoneyWell	SK2.5	2.5mm <sup>2</sup>	4Φ 14	YE60002503200	更改							
25			HoneyWell	SK2.5PE	2.5mm <sup>2</sup> PE	2	YE60002503400								
机版本 Ver.C															
注: (1) 表示非电控箱内材料; (2) 表示安全继电器选配件															
D		制图		版号		F		标题		图号		比例		第 5 张	
		设计		核准				SG-14/11/17		SG-14/11/17-CE-230V-F-5		标准		共 6 张	
		校对		日期		20190815		电气元件明细表一		SHINI		机器电压		3Φ230V	
标记		更改后		更改人		日期		审核		SHINI 信易电热机械股份有限公司 Shini Plastics Technologies, Inc.		机器频率		50Hz	
1		2		3		4		5		6		7		8	

1	2		3	4	5	6	7	8
序号/NO	符号/Symbol	名称/Name	制造商/Manufacturer	型号/Type	规格/Specification	数量/Number	物料编号/Material number	备注/Remark
26			HoneyWell	SK2.5	2.5mm <sup>2</sup>	4	YE60002503200	(2)
27	M1	粉碎电机/Granulating Motor	NORD	0.37kW	230V 50Hz	1	----	(1)
28		终端固定件E/G系列	HoneyWell	----	----	4	YE600000003900	A
A								
B								
C								
D								
机版本 Ver.C			标题 SG-1411/17		图号 SG-1411/17-CE-230V-F-6		比例	
注: (1) 表示非电控箱内材料; (2) 表示安全继电器选配件			电气元件明细表二		SG-1411/17-CE-230V-F-6		标准 CE	
制图			版号 F		SG-1411/17		第 6 张	
设计			核准		电气元件明细表二		共 6 张	
校对			日期 20190815		SHINI		3Φ230V	
审核			更改人		信易塑料机械股份有限公司 Shini Plastics Technologies, Inc.		50Hz	
更改前			更改后		SHINI		8	