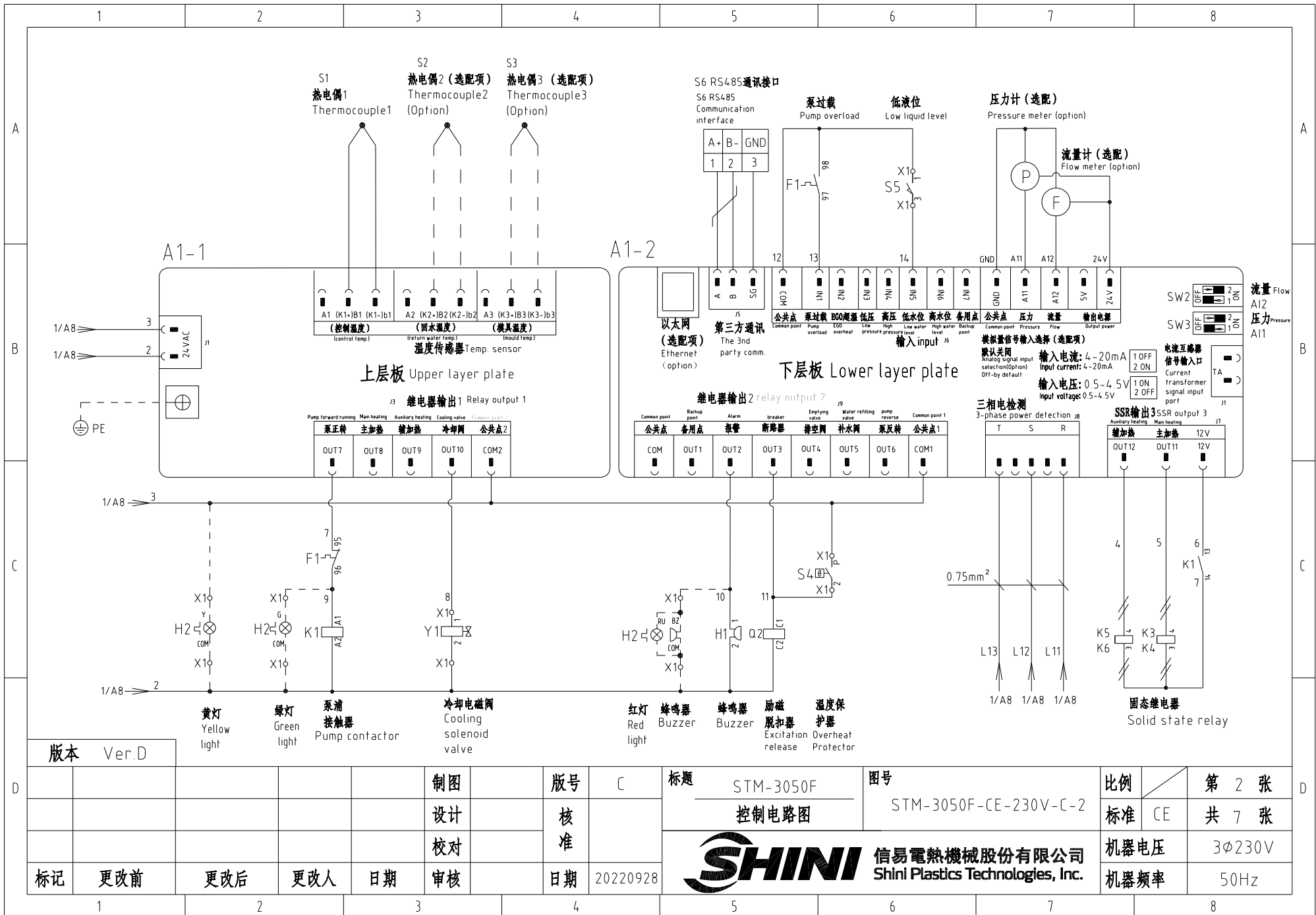



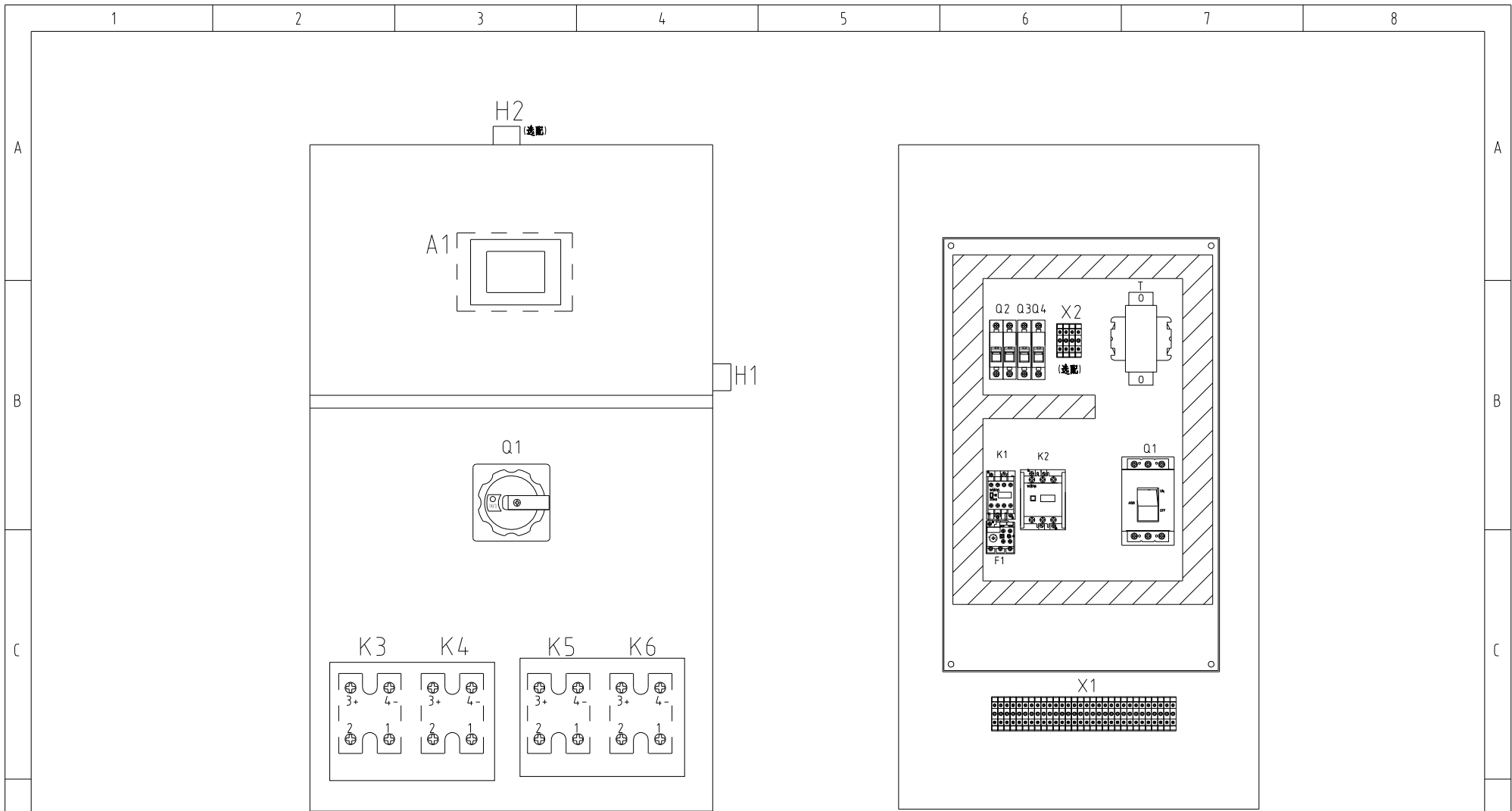
版本 Ver.D

D	制图	版号	C	标题	STM-3050F	图号	STM-3050F-CE-230V-C-1	比例	第 1 张
	设计	核准		主电路图			标准	CE	共 7 张
	校对	核准		信易電熱機械股份有限公司 Shini Plastics Technologies, Inc.		机器电压	3φ230V		
	标记	更改前	更改后			更改人	日期	20220928	机器频率



版本 Ver.D

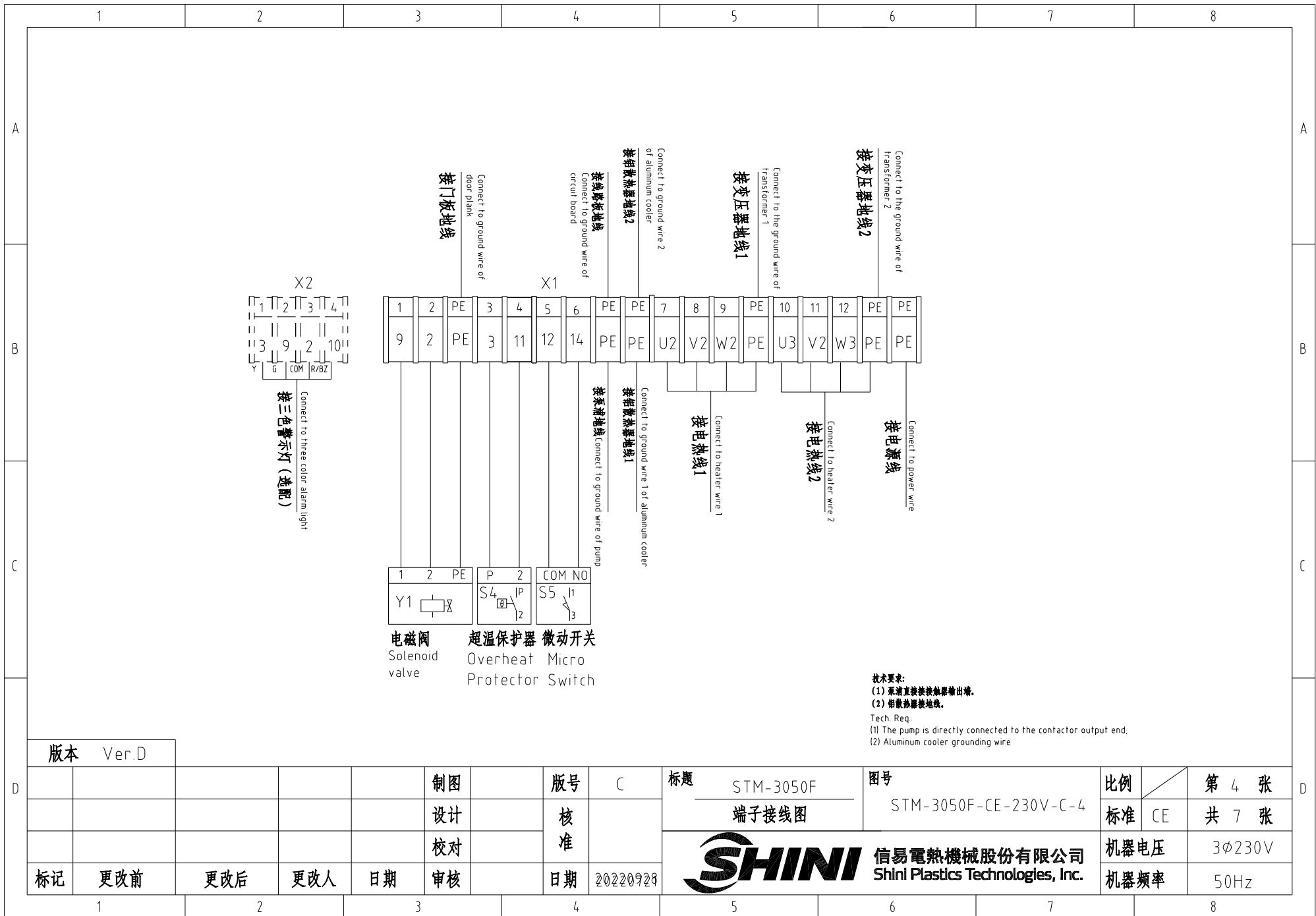
						制图	版号 C	标题 STM-3050F	图号	比例	第 2 张
						设计	核准	控制电路图	STM-3050F-CE-230V-C-2	标准 CE	共 7 张
						校对	核准	 信易电热机械股份有限公司 Shini Plastics Technologies, Inc.		机器电压	3φ230V
标记	更改前	更改后	更改人	日期	审核	日期	20220928			机器频率	50Hz



电控外箱
Control box outer case

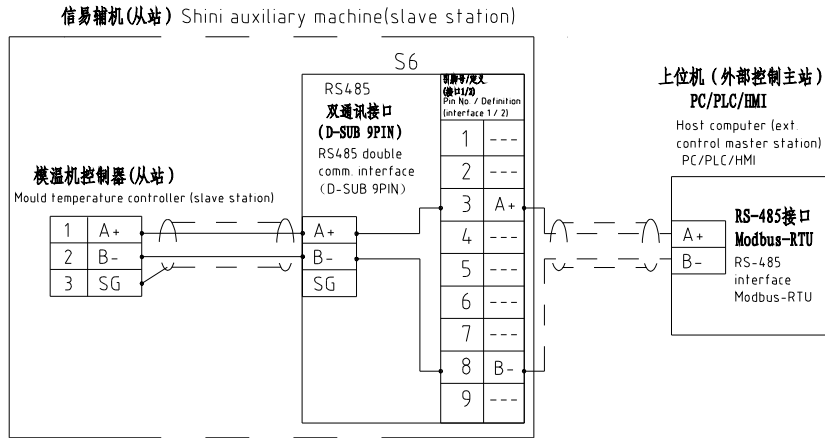
电气底板
Electrical bottom plate

版本 Ver.D						制图		版号 C		标题 STM-3050F		图号 STM-3050F-CE-230V-C-3		比例	第 3 张
						设计		核准		电气元件布置图		标准 CE	共 7 张		
						校对				 信易電熱機械股份有限公司 Shini Plastics Technologies, Inc.		机器电压		3φ230V	
标记		更改前	更改后	更改人	日期	审核	日期	20220928	机器频率			50Hz			



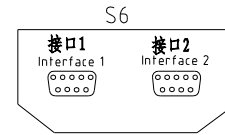
信易辅机RS-485通讯接线示意图

Shini auxiliary machine RS-485 comm. wiring diagram



信易RS-485接口定义

Shini RS-485 interface definition



D-sub-9针接口 D-sub-9 pin interface	引脚号 Pin No	引脚定义 Pin definition
	1	-
	2	-
	3	A+ (RS-485 信号) A+ (RS-485 signal)
	4	-
	5	-
	6	-
	7	-
	8	B- (RS-485 信号) B- (RS-485 signal)
	9	-

- 注: 1. 通讯接口: RS-485 (两线式)
 2. 通讯协议: Modbus-RTU
 3. 机器配备D-sub9母接头, 接口1和接口2内部并联, 功能相同, 不分主次;

Note:
 1. Comm. interface: RS-485 (two wire)
 2. Comm. protocol: Modbus-RTU
 3. The machine is equipped with D-sub9 female connector, and the customer needs to provide D-sub9 male connector;

版本 Ver.D

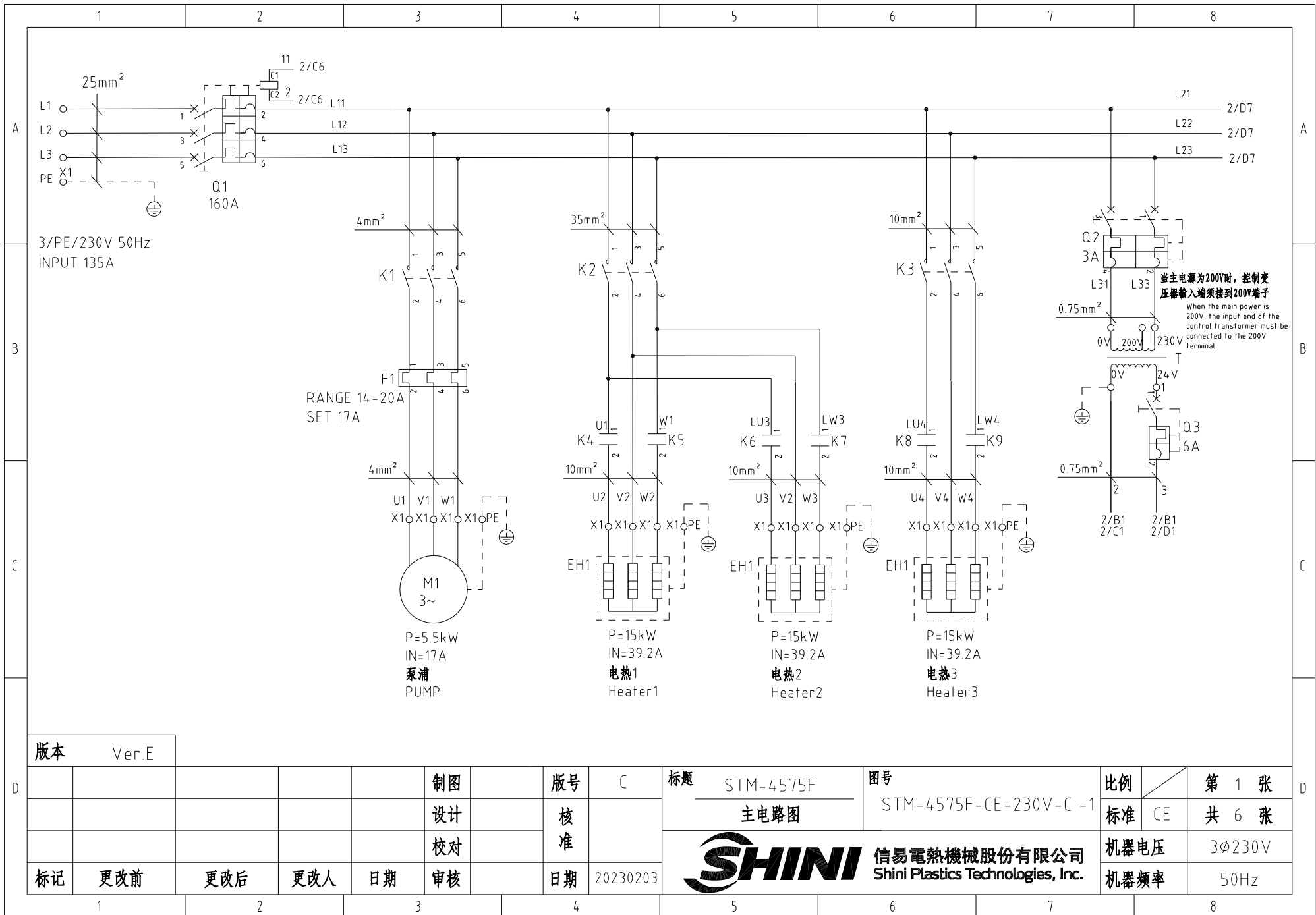
					制图		版号	C	标题	STM-3050F	图号		比例		第 5 张
					设计		核准			通讯接线图	STM-3050F-CE-230V-C-5		标准	CE	共 7 张
					校对								机器电压		3φ230V
标记	更改前	更改后	更改人	日期	审核		日期	20220928					机器频率		50Hz



信易电热机械股份有限公司
 Shini Plastics Technologies, Inc.

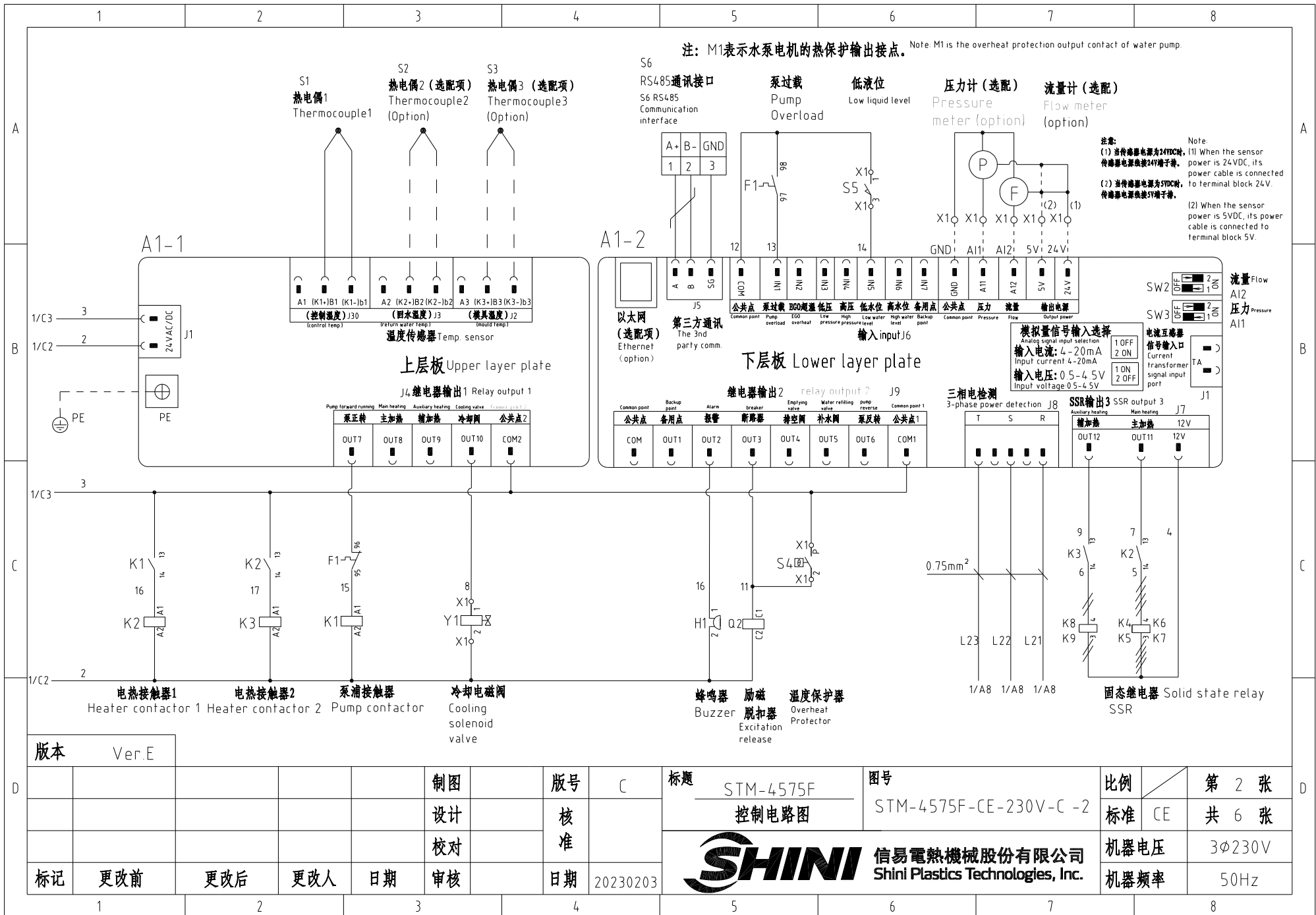
1		2		3		4		5		6		7		8	
序号/NO	符号/Symbol	名称/Name		制造商/Manufacturer	型号/Type		规格/Specification		数量/Number	物料编号/Material number		备注/Remark			
1	Q1	主电源开关/Main power Switch		TECO	TAX-125L3125 3P		125A		1	YE40125301100					
2		外部操作把手 External operation handle		TECO	FB1R-CS1-C-D1		(TAX-125)450mm		1	YE90111100300					
3		励磁脱扣器/Excitation release		TECO	FB1AS-AC024-L		24VAC		1	YE90102400300					
4	Q2	断路器/Circuit Breakers		TECO	BM-63C/2003S 2P		3A		1	YE40200203000					
5	Q3	断路器/Circuit Breakers		TECO	BM-63C/1006S 1P		6A		1	YE40100600100					
6	Q4	断路器/Circuit Breakers		TECO	BM-63C/1003S 1P		3A		1	YE40100203000					
7	K1	接触器/Contactors		SIEMENS	3RT6025-1AC20		24VAC		1	YE00602502600					
8	F1	热过载继电器/Thermal overload relay		SIEMENS	3RU6126-4AB0		11-16A		1	YE01260110000					
9	K2	接触器/Contactors		SIEMENS	3RT5044-1AC20		24VAC		1	YE00504402600					
10	K3 K4 K5 K6	固态继电器/Solid state relay		FOTEK	KSR-75DA-H		75A/480VAC/4-32VDC		4	YE03757503200					
11	T	互感变压器/Sensor thtransformer		JIUXIN	IN=230/200V OUT=24V		180VA		1	YE70023005400					
12	S1	热电偶/Thermocouple		SHINI	----		----		1	----		(1)			
13	S2 S3	热电偶/Thermocouple		SHINI	----		----		2	----		(1)(2)			
14	S4	超温保护器/Overheat Protector		----	----		----		1	----		(1)			
15	S5	限位开关/Limit Switch		RENEW	SM1709-A/SZ-15GHW24-BA		250V 5(4)		1	----		(1)			
16	S6	通信接口板RS-485 (双Dsub-9pin接口) Comm. interface board RS-485 (double Dsub-9pin connector)		YUYUN	----		PCS		1	YE90048501200					
17		外壳RS485(SAL-700G-A-19)版 Shell RS-485 (SAL-700G-A-19) ver 0		BINCHENG	----		PCS		1	YR40048500000					
18	A1	线路板/Circuit Board		PUNP	STM-0/-W(含通讯with comm))24VAC 600V 50/60Hz		1	YE81245100100					
19	X1	端子排/Terminal Board		HONEYWELL	SK2.5		----		6	YE60002503200					
20		接地端子排/Grounding terminal board		HONEYWELL	GK2.5PE		----		3	YE60002503400					
21		端子排/Terminal Board		HONEYWELL	GK6		----		6	YE60000603200					
22		接地端子排/Grounding terminal board		HONEYWELL	GK6PE		----		2	YE60000603500					
23	X2	端子排/Terminal Board		HONEYWELL	SK2.5		----		4	YE60002503200		(3)			
24		终端固定件E/GK系列(霍尼韦尔) Terminal fittings E/GK series(honeywell)		HONEYWELL	----		PCS		6	YE60000003900					
25	M1	马达/Motor		AULANK	RGP-50		230V 50Hz 3.7kW		1	----		(1)			
版本 Ver.D		注: (1)表示非电控箱内材料;(2)表示选配出水 and 回水温度显示功能;(3)表示选配警报灯。 Notes: (1)Means it's not the material inside the control box (2)Means equipped with function of displaying water outlet and return water temperature; (3)optional alarm light.													
				制图	版本号 C		标题 STM-3050F		图号 STM-3050F-CE-230V-C-6		比例	第 6 张			
				设计	核 准		电气元件明细表一		标准 CE		共 7 张				
				校对	日期 20220928		 信易電熱機械股份有限公司 Shini Plastics Technologies, Inc.		机器电压		3φ230V				
标记 更改前		更改后		更改人	日期	机器频率			50Hz						
1		2		3		4		5		6		7		8	

1		2		3		4		5		6		7		8	
序号/NO	符号/Symbol	名称/Name		制造商/Manufacturer		型号/Type		规格/Specification		数量/Number	物料编号/Material number		备注/Remark		
26	H2	三色警报灯/3 color alarm lamp		SHINI		红黄绿色位光顺序+蜂鸣器 Red, yellow, green lights + buzzer		24V AC/DC		1	BL90002401520		(3)		
27	H1	蜂鸣器/Buzzer		JINGKANG		PK-35A		24VAC		1	YE84003500600		选配(3)时删除 Delete when selecting (3)		
28		铝散热器/Aluminum cooler		SHINI		----		----		2	----				
29	EH1 EH2	电热/Heater		SHINI		15kW		230V 50Hz		2	----		(1)		
30	FM1	散热风扇/Cooling fan		----		----		230V 50/60Hz		1	----		(1)		
版本 Ver.D		注: (1)表示非电控箱内材料;(2)表示选配出水 and 回水温度显示功能;(3)表示选配警报灯。 Notes: (1)Means it's not the material inside the control box.(2)Means equipped with function of displaying water outlet and return water temperature; (3)Optional alarm light.													
					制图		版号	C	标题	STM-3050F	图号		比例		第 7 张
					设计		核		电气元件明细表一		STM-3050F-CE-230V-C-7	标准	CE		共 7 张
					校对		准		 信易電熱機械股份有限公司 Shini Plastics Technologies, Inc.			机器电压		3φ230V	
标记	更改前	更改后	更改人	日期	审核		日期	20220928					机器频率		50Hz
1		2		3		4		5		6		7		8	



版本 Ver.E

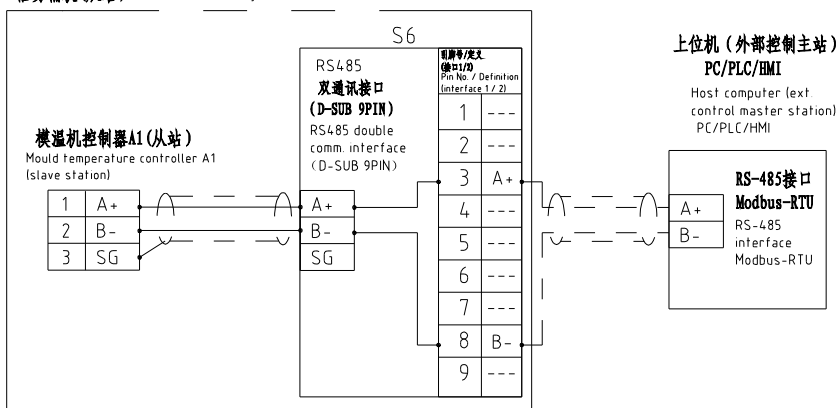
D					制图	版号	C	标题	STM-4575F	图号	STM-4575F-CE-230V-C-1	比例	第 1 张
					设计	核准		主电路图		标准	CE	共 6 张	
					校对	核准				机器电压	3φ230V		
	标记	更改前	更改后	更改人	日期	审核	日期	20230203	SHINI 信易電熱機械股份有限公司 Shini Plastics Technologies, Inc.	机器频率	50Hz		



信易辅机RS-485通讯接线示意图

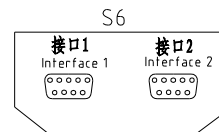
Shini auxiliary machine RS-485 comm. wiring diagram

信易辅机(从站) Shini auxiliary machine(slave station)



信易RS-485接口定义

Shini RS-485 interface definition



D-sub-9针接口 D-sub-9 pin interface	引脚号 Pin No.	引脚定义 Pin definition
	1	-
	2	-
	3	A+ (RS-485 信号) A+ (RS-485 signal)
	4	-
	5	-
	6	-
	7	-
	8	B- (RS-485 信号) B- (RS-485 signal)
	9	-

- 注: 1. 通讯接口: RS-485 (两线式)
 2. 通讯协议: Modbus-RTU
 3. 机器配备D-sub9母接头, 接口1和接口2内得并联, 功能相同, 不分主次;

Note:
 1. Comm. interface RS-485 (two wire)
 2. Comm. protocol Modbus-RTU
 3. The machine is equipped with D-sub9 female connector, and the customer needs to provide D-sub9 male connector.

版本 Ver.E

制图
设计
校对
标记

版号 C
核准
日期 20230203

标题
STM-4575F
通讯接线图

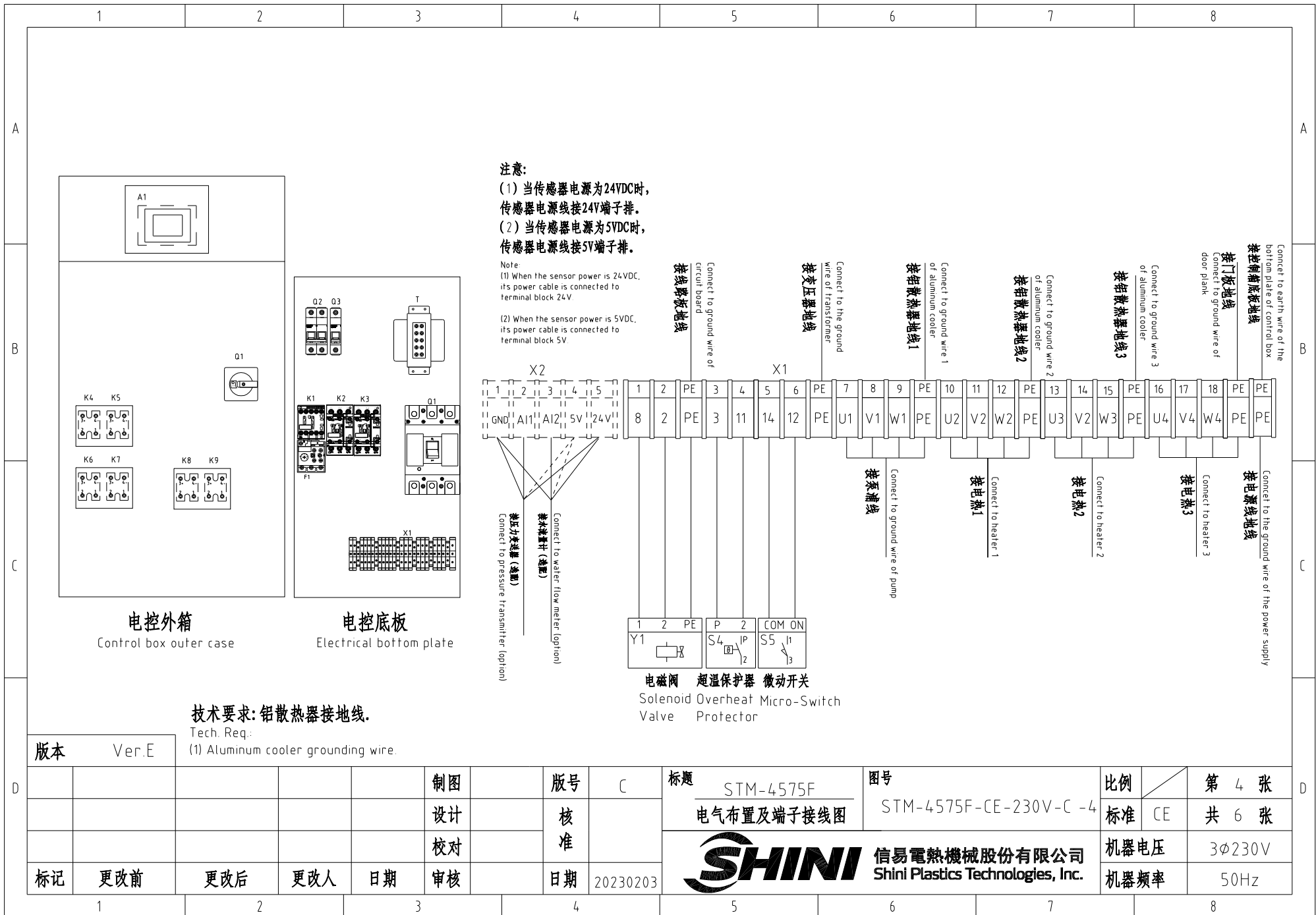
图号
STM-4575F-CE-230V-C -3

比例
标准 CE
第 3 张
共 6 张



信易电热机械股份有限公司
Shini Plastics Technologies, Inc.

机器电压 3φ230V
机器频率 50Hz



1 2 3 4 5 6 7 8

A

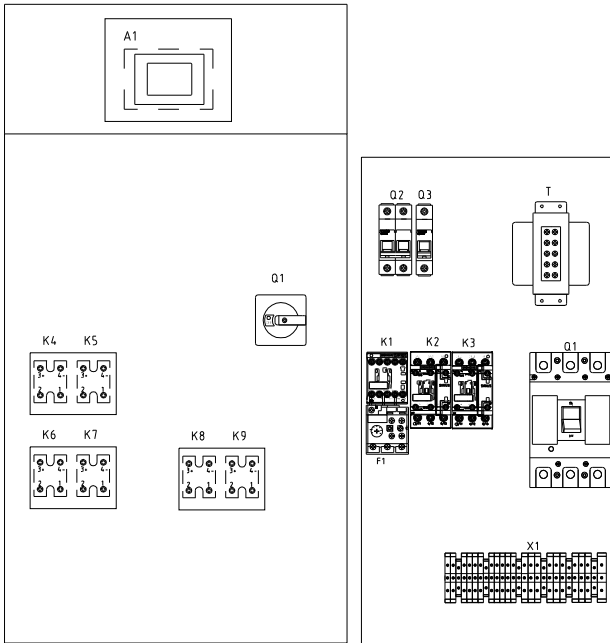
B

C

A

B

C

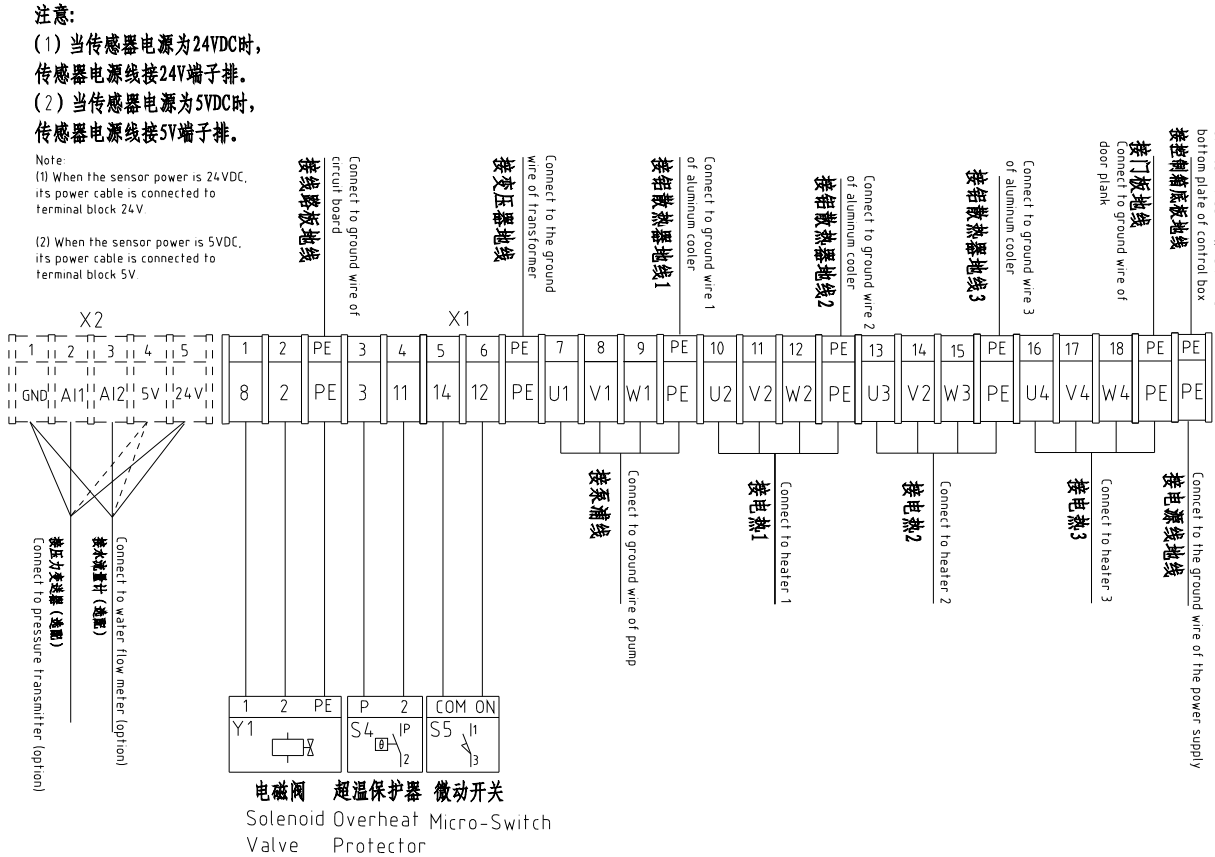


电控外箱

Control box outer case

电控底板

Electrical bottom plate



技术要求: 铝散热器接地线.
 Tech. Req.:
 (1) Aluminum cooler grounding wire.

版本 Ver.E

制图	版号	C
设计	核准	
校对	日期	20230203
标记	更改前	更改后
	更改人	日期

标题	STM-4575F	图号	STM-4575F-CE-230V-C-4
电气布置及端子接线图		比例	CE
信易电热机械股份有限公司 Shini Plastics Technologies, Inc.		第 4 张	3φ230V
		共 6 张	50Hz

1 2 3 4 5 6 7 8

D

1		2		3		4		5		6		7		8	
序号/NO	符号/Symbol	名称/Name		制造商/Manufacturer		型号/Type		规格/Specification		数量/Number	物料编号/Material number		备注/Remark		
1	Q1	门连锁断路器/Break Interlock		TECO		TAX-250L3160		160A		1	YE40250300400				
2		断路器外部操作把手/Circuit Breaker external handle		TECO		FB2R-CS1-C-D1		(TAX-250)		1	YE90211200300				
3		脱扣器/Tripper		TECO		FB2RS-AC024-L		AC24V(TAX-250)		1	YE90202400200				
4	Q2	断路器/Circuit Breakers		TECO		BM-63C/2003S 2P		3A		1	YE40200203000				
5	Q3	断路器/Circuit Breakers		TECO		BM-63C/1006S 1P		6A		1	YE40100600100				
6	K1	接触器/Contactors		SIEMENS		3RT6026-1AC20		24VAC		1	YE00602602600				
7	F1	热过载继电器/Thermal overload relay		SIEMENS		3RU6126-4BB0		14-20A		1	YE01260140000				
8	K2	接触器/Contactors		SIEMENS		3RT5044-1AC20		24VAC		1	YE00504402600				
9	K3	接触器/Contactors		SIEMENS		3RT6027-1AC20		24VAC		1	YE00602702600				
10		辅助触点/Auxiliary contactor		SIEMENS		3RH1921-1FA22		2NO+2NC		1	YE00192102200				
11	K4 K5K6 K7K8 K9	固态继电器 /Solid state relay		FOTEK		KSR-75DA-H		75A/480VAC/4-32VDC		6	YE03757503200				
12	T	互感变压器/Sensor thtransformer		BAIYUN		IN=230V/200V OUT=24V		230VA		1	YE70023006100				
13	S1	热电偶/Thermocouple		SHINI		----		K		1	----		(1)		
14	S2 S3	热电偶/Thermocouple		SHINI		----		K		2	----		(2)		
15	S4	超温保护器/Overheat Protector		----		----		----		1	----		(1)		
16	S5	限位开关/Limit Switch		RENEW		----		250V 5(4)		1	----		(1)		
17	S6	通信接口板RS-485 (双Dsub-9pin接头) Comm. interface board RS-485 (double Dsub-9pin connector)		YUYUN		----		PCS		1	YE90048501200				
18		外壳RS485(SAL-700G-A-19)版 Shell RS-485 (SAL-700G-A-19) ver.0		BINCHENG		----		PCS		1	YR40048500000				
19	A1	线路板/Circuit Board		PUNP		STM-0/-W SF518501A 03(齐平Burr)		24V 50/60Hz		1	YE81245100100				
20	X1	端子排/Terminal Board		HONEYWELL		SK2.5		----		11	YE60002503200				
21		接地端子排/Grounding terminal board		HONEYWELL		GK2.5PE		----		3	YE60002503400				
22		端子排/Terminal Board		HONEYWELL		SK4		----		9	YE60000403200				
23		接地端子排/Grounding terminal board		HONEYWELL		GK5PE		----		3	YE60000403500				
24		接地端子排/Grounding terminal board		HONEYWELL		GK35PE		----		1	YE60003503500				
25	X2	端子排/Terminal Board		HONEYWELL		SK2.5		----		5	YE60002503200		(3)(4)		
版本		Ver.E		注: (1)表示非电控箱内材料; (2)表示选配出水 and 回水温度显示功能; (3)选配流量计; (4)选配压力计。 Notes: (1)Means it's not the material inside the control box.(2)Means equipped with function of displaying water outlet and return water temperature; (3)Optional flow meter; (4)Optional pressure meter.											
制图				版号		C		标题		图号		比例		第 5 张	
设计				核				STM-4575F		STM-4575F-CE-230V-C -5		标准		CE	
校对				准				电气元件明细表一				机器电压		3φ230V	
标记		更改前		更改后		更改人		日期		20230203		SHINI 信易電熱機械股份有限公司 Shini Plastics Technologies, Inc.		机器频率	
1		2		3		4		5		6		7		8	

1		2		3		4		5		6		7		8	
序号/NO	符号/Symbol	名称/Name		制造商/Manufacturer		型号/Type		规格/Specification		数量/Number		物料编号/Material number		备注/Remark	
26		终端固定件E/GK系列(霍尼韦尔) Terminal fittings E/GK series(honeywell)		HONEYWELL		----		PCS		6		YE60000003900			
27	M1	马达/Motor		SHINI		----		230V 50Hz 5.5kW		1		----		(1)	
28	EH1 EH2 EH3	电热/Heater		SHINI		----		230V 50Hz 12kW		3		----		(1)	
29	H1	蜂鸣器/Buzzer		JINGKANG		PK-35A		24VAC/DC		1		YE84003500600			
30	Y1	电磁阀/Solenoid Valve		----		----		24VAC		1		----		(1)	
31		铝散热器/Aluminum cooler		SHINI		----		----		3		----			
32	P	压力计 / Pressure meter		----		----		----		1		----		(1)(4)	
33	F	流量计/Flow meter		----		----		----		1		----		(1)(3)	
版本 Ver.E		注: (1)表示非电控箱内材料;(2)表示选配出水和回水温度显示功能;(3)选配流量计;(4)选配压力计。 Notes: (1)Means it's not the material inside the control box.(2)Means equipped with function of displaying water outlet and return water temperature.(3)Optional flow meter.(4)Optional pressure meter													
					制图		版号	C	标题	STM-4575F	图号		比例		第 6 张
					设计		核		电气元件明细表二	STM-4575F-CE-230V-C -6		标准	CE	共 6 张	
					校对		准			信易電熱機械股份有限公司 Shini Plastics Technologies, Inc.		机器电压	3φ230V		
标记	更改前	更改后	更改人	日期	审核	日期	20230203				机器频率	50Hz			
1		2		3		4		5		6		7		8	