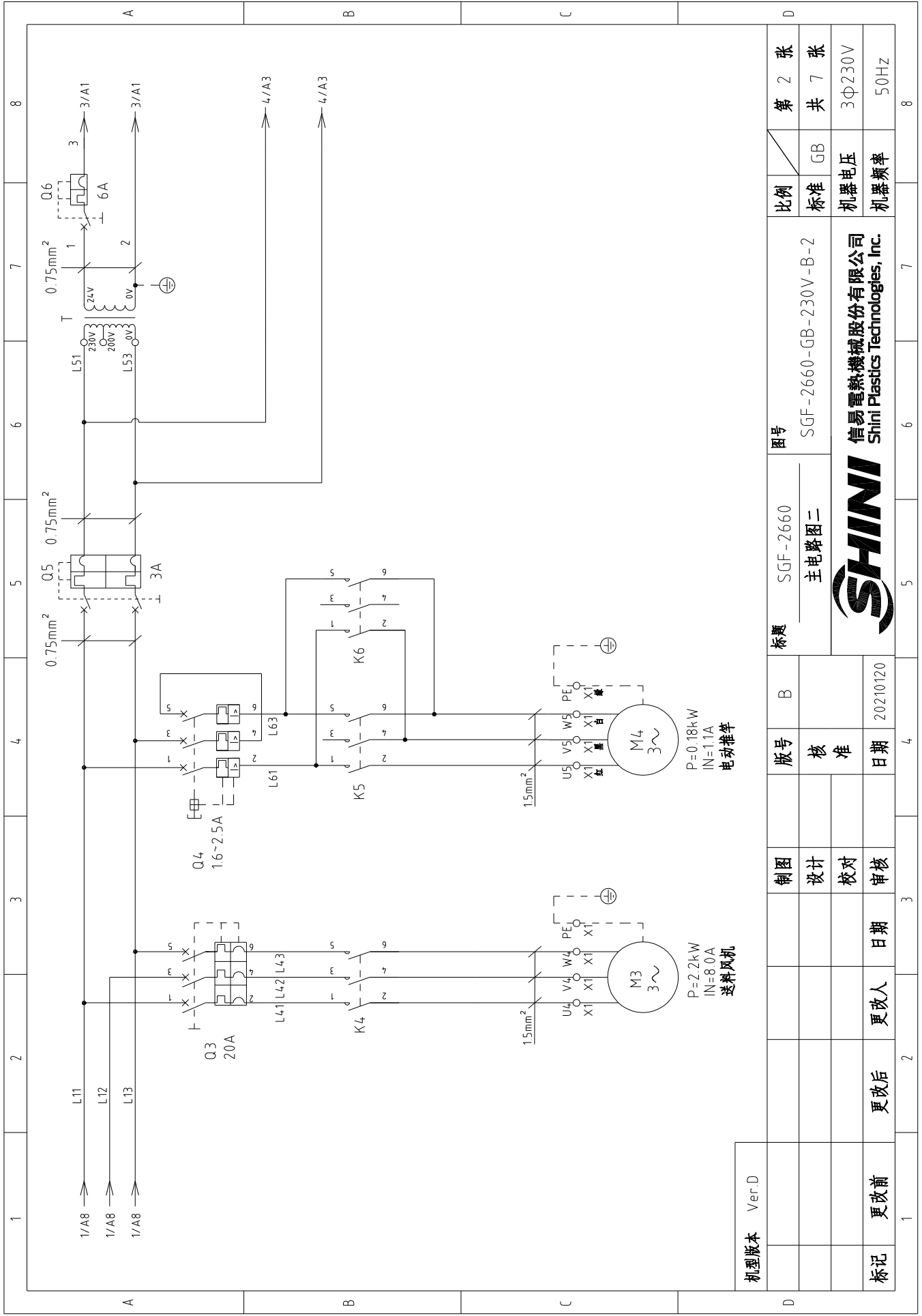


机型版本	Ver.D												
制图		版号	B	标题	SGF-2660	图号	SGF-2660-GB-230V-B-1	比例		第 1 张			
设计		核准		主电路图一				标准	GB	共 7 张			
校对		日期	20210120					机器电压	3Φ230V				
审核		更改人						机器频率	50Hz				
标记	更改前	更改后											



信易电热机械股份有限公司
Shini Plastics Technologies, Inc.

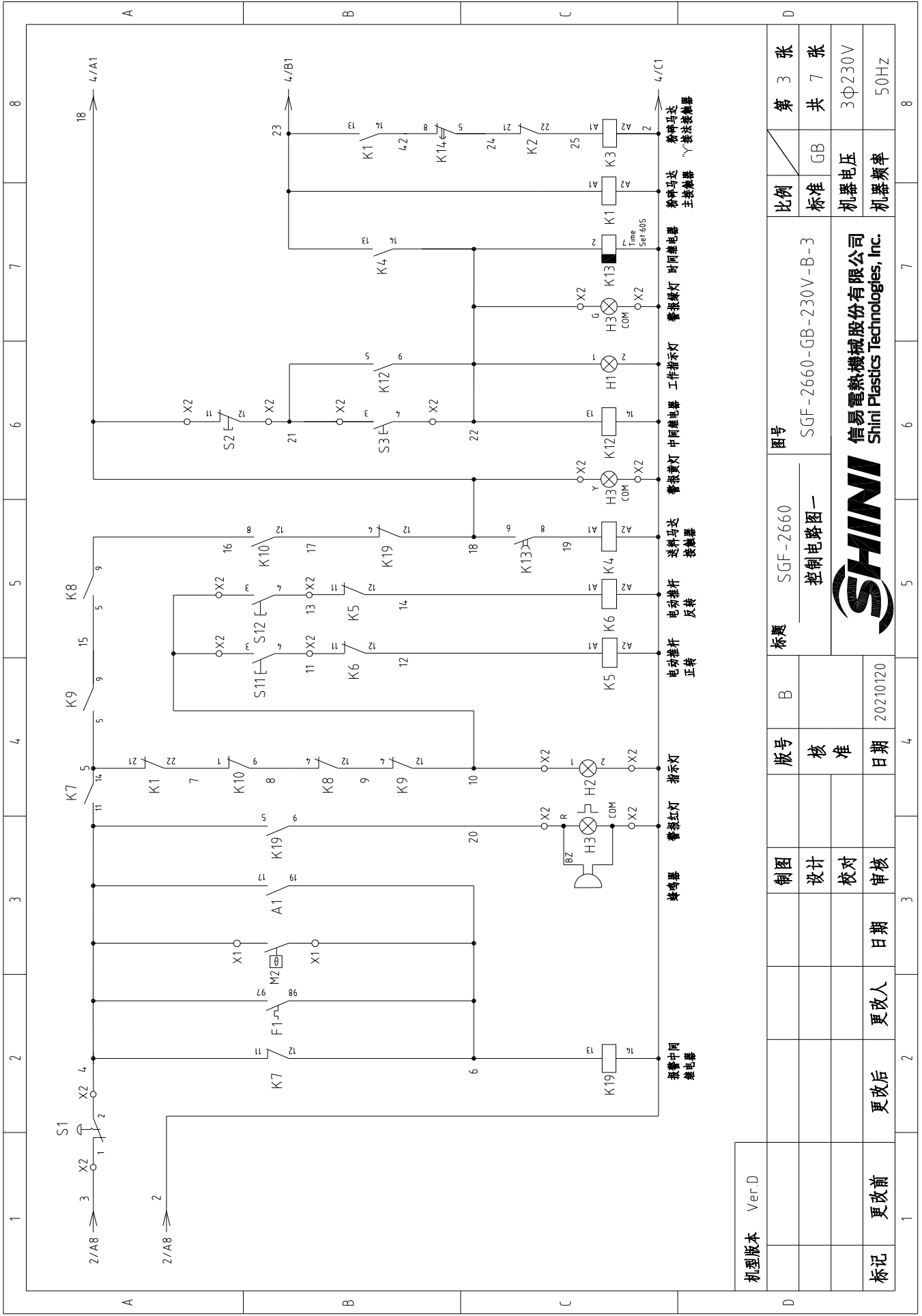


机型版本	Ver.D
标记	更改前
	更改后
	更改人
	日期
	审核
	校对
	设计
制图	
版号	B
核准	
日期	20210120

标题	SGF-2660 主电路图二
图号	SGF-2660-GB-230V-B-2
比例	GB
标准	GB
机器电压	3Φ230V
机器频率	50Hz



第 2 张	8
共 7 张	7
3Φ230V	6
50Hz	5
	4
	3
	2
	1



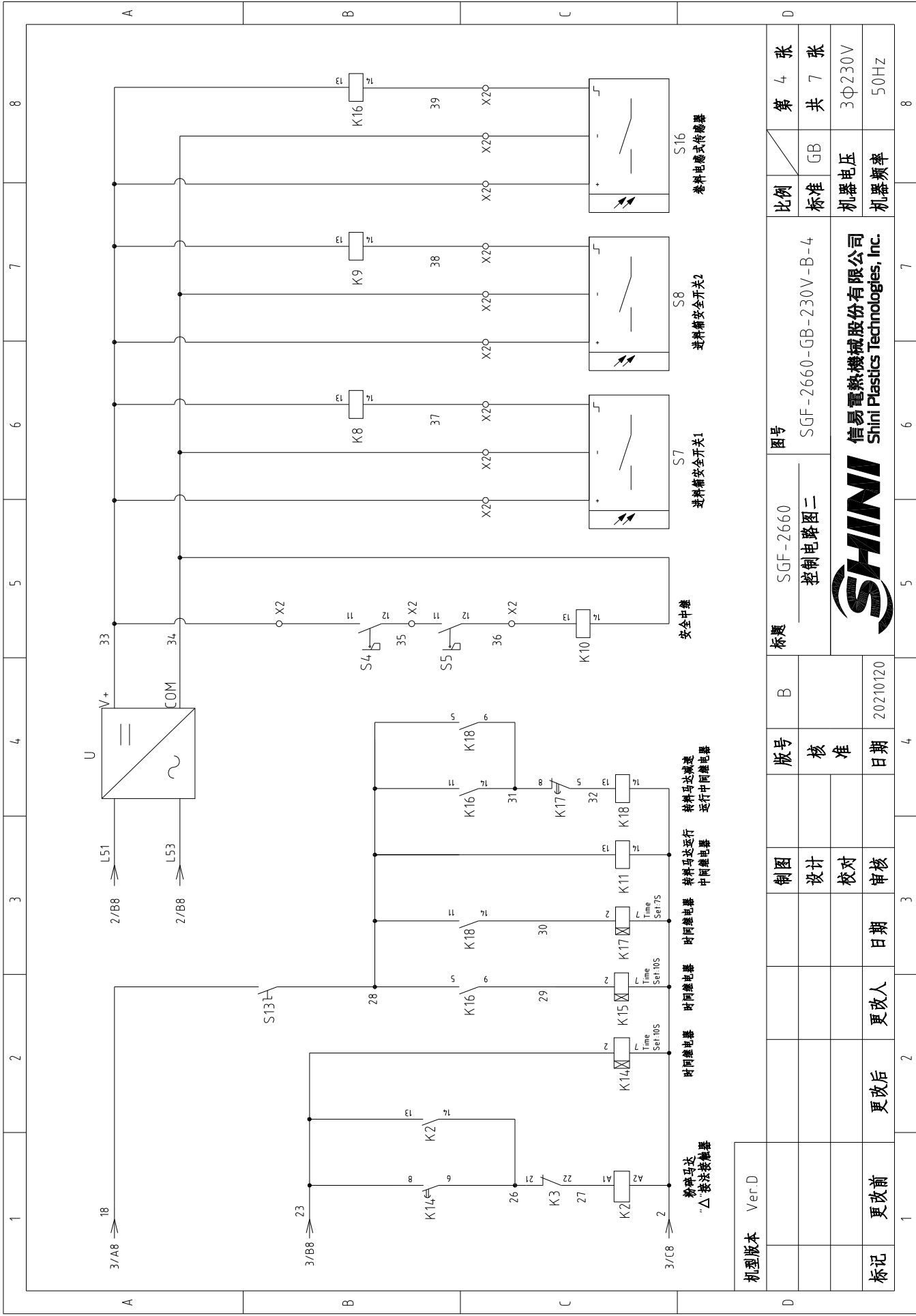
机型版本	Ver.D
标记	更改前
	更改后
	更改人
	日期
	审核
	校对
	设计
	制图
版本号	B
日期	20210120
核准	

标题	SGF-2660
图号	SGF-2660-GB-230V-B-3
控制电路图一	
制图	
设计	
校对	
审核	
日期	20210120
核准	

比例	GB
标准	GB
机器电压	3Φ230V
机器频率	50Hz
张数	第 3 张
共张	共 7 张



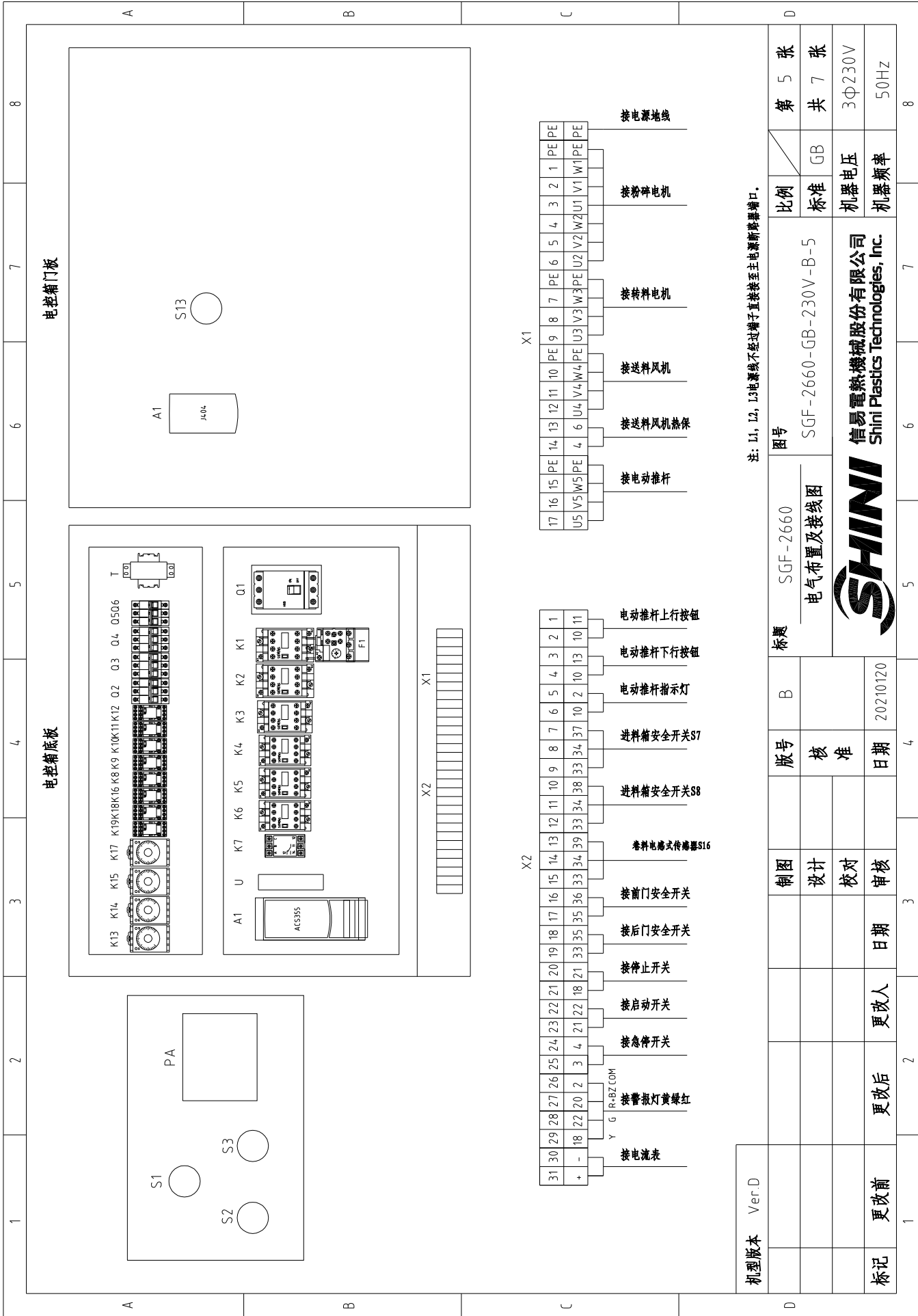
信易电热机械股份有限公司
Shini Plastics Technologies, Inc.



机型版本	Ver.D
标记	更改前
	更改后
	更改人
	日期
制图	设计
	校对
版本号	核准
B	日期
	20210120

标题	SGF-2660 控制电路图二
图号	SGF-2660-GB-230V-B-4
 信易电热机械股份有限公司 Shini Plastics Technologies, Inc.	
比例	GB
标准	机器电压
	3Φ230V
	机器频率
	50Hz

张数	第 4 张
共 7 张	



电控箱门板

电控箱底板

注: L1, L2, L3电源线不经过端子直接接至主电源断路器端口。

X1

17	16	15	PE	14	13	12	11	10	PE	9	8	7	PE	6	5	4	3	2	1	PE	PE
U5	V5	W5	PE	4	6	U4	V4	W4	PE	U3	V3	W3	PE	U2	V2	W2	U1	V1	W1	PE	PE

X2

31	30	29	28	27	26	25	24	23	22	21	20	19	18	17	16	15	14	13	12	11	10	9	8	7	6	5	4	3	2	1
+	-	18	22	20	2	3	4	21	22	18	21	33	35	35	36	33	34	39	33	34	38	33	34	37	10	2	10	13	10	11

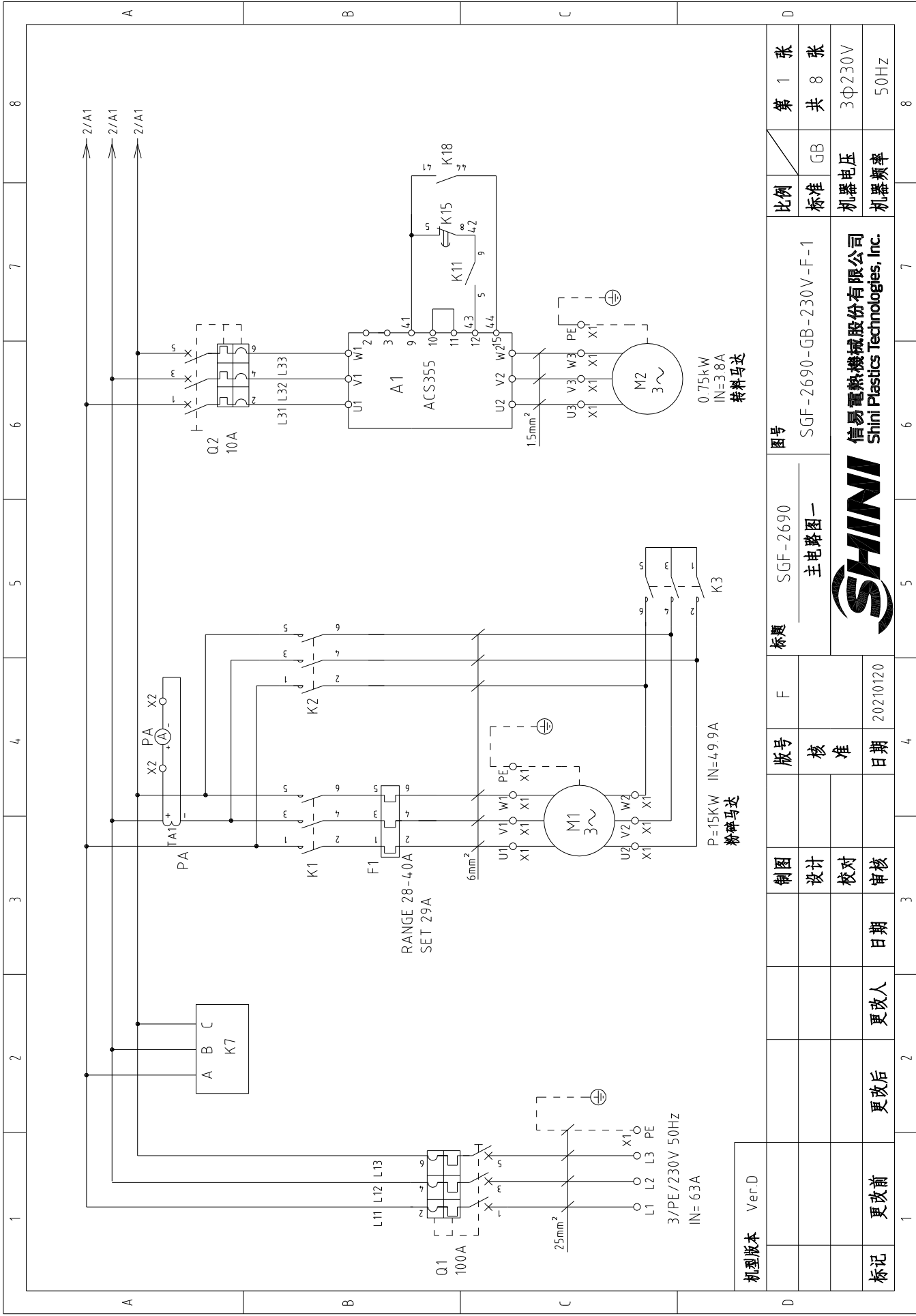
机型版本	Ver.D		图号	SGF-2660		标题	SGF-2660		比例	第 5 张	
			电气布置及接线图		SGF-2660-GB-230V-B-5		标准		共 7 张		
标记	更改前	更改后	更改人	日期	审核	日期	20210120	版本	核准	日期	20210120
制图	设计	校对	审核	日期	日期	日期	20210120	比例	GB	机器电压	3Φ230V
										机器频率	50Hz



信易电热机械股份有限公司
Shini Plastics Technologies, Inc.

1		2		3		4		5		6		7		8	
序号/NO	符号/Symbol	名称/Name	制造商/Manufacturer	型号/Type	规格/Specification	数量/Number	物料编号/Material number	备注/Remark							
1	Q1	门进锁断路器/Gate circuit Breakers	ABB	A1A125TMF90	90A	1	YE41109200000	新增							
2	Q1	门进锁断路器/Gate circuit Breakers	ABB	A1A125TMF100	100A	1	YE41102000000	删除							
A															
3	Q2	断路器/Circuit Breakers	TECO	BM-63C	10A	1	YE40301003000								
4	Q3	断路器/Circuit Breakers	TECO	BM-63C	20A	1	YE40302003000								
5	Q4	热磁断路器/Circuit-breaker	CHNT	NS2-25	1.6-2.5A	1	YE10162500100								
6	K1 K2	接触器/Contactor	SIEMENS	3RT6028-1AC20	38A 24VAC 50/60Hz	2	YE00602802600								
7	K3	接触器/Contactor	SIEMENS	3RT6027-1AC20	32A 24VAC 50/60Hz	1	YE00602702600								
8	K4	接触器/Contactor	SIEMENS	3RT6017-1AB01	12A 24VAC 50/60Hz	1	YE00601702500								
9	K5 K6	接触器/Contactor	SIEMENS	3RT6015-1AB02	7A 24VAC 50/60Hz	2	YE00601502600								
10	K7	相序保护器/Phase disorder protector	CHAOSHI	ABJ1-10W-220V	220V 50/60Hz	1	YE03102200000								
B															
11	K8 K9 K10	中间继电器/Middle relay	WEIDMULLER	DRM270024LT	24VDC	3	YE03272400000								
12	K11 K12	中间继电器/Middle relay	Honeywell	GR-2C-AC24V	24VAC	2	YE03022400300								
13	K13	时间继电器/Timer relay	YUYUN	TRF-N/3M	3M 24VAC	1	YE86032400000								
14	K14 K15	时间继电器/Timer relay	YUYUN	TH3M-NAB	3S~60M 24VAC	2	YE86123000000								
15	K16	中间继电器/Middle relay	WEIDMULLER	DRM270024LT	24VDC	1	YE03272400000								
16	K17	时间继电器/Timer relay	YUYUN	TH3M-NAB	3S~60M 24VAC	1	YE86123000000								
17	K18	中间继电器/Middle relay	Honeywell	GR-4C-AC24V	24VAC	1	YE03042400300								
18	F1	热过载继电器/Overload relay	SIEMENS	3RU6126-4NB0	23~28A	1	YE01612620000	删除							
19	F1	热过载继电器/Overload relay	SIEMENS	3RU6126-4DB0	20~25A	1	YE01260200000	新增							
C															
20	K19	中间继电器/Middle relay	Honeywell	GR-2C-AC24V	24VAC	1	YE03022400300								
21	O5	断路器/Circuit Breakers	TECO	BM-63C/2003S 2P	3A	1	YE40200203000								
22	O6	断路器/Circuit Breakers	TECO	BM-63C/1006S 1P	6A	1	YE40100600100								
23	A1	变频器/Frequency changer	ABB	ACS355-03E-04A7-2	230V 0.75kW	1	YE75355300300								
24	T	控制盘/Controller pad	ABB	J404	---	1	YE81040400000								
25	T	互感器/Transformer	BAIYUN	IN-230/200V OUT=24V	120VA	1	YE70023004500								
机型版本 Ver.D															
			制图		标题		图号		比例		第 6 张				
			设计		SGF-2660		SGF-2660-GB-230V-B-6		标准		共 7 张				
			校对		电气元件明细表一				机器电压		3Φ230V				
			审核		SHINI		信易电热机械股份有限公司 Shini Plastics Technologies, Inc.		机器频率		50Hz				
标记		更改前	更改后	更改人	日期	日期	日期	20210120							
注: (1)表示非电控箱内材料															
Ver.D															
1															

1		2		3		4		5		6		7		8	
序号/NO	符号/Symbol	名称/Name	制造商/Manufacturer	型号/Type	规格/Specification	数量/Number	物料编号/Material number	备注/Remark							
26	S1	急停按钮开关/Emergency stop button	SCHNEIDER	XB2BS542C	400VAC	1	YE11254200000	(1)							
27	S2	停止按钮/Stop button	SCHNEIDER	XB2BA22C	400VAC	1	YE11222000000	(1)							
28	S11 S12	按钮开关/Btnon	ABB	CP1-11G-10	24VAC	2	YE11241100000	(1)							
29	S3,H1	启动按钮开关(带灯)/Start button	SCHNEIDER	XB2BW33B1C	24VAC	1	YE11233100000	(1)							
30	S4,S5	安全开关/Safety switch	SCHMERSRC	AZ15ZVRK-14.76-1-B1	AC-15	2	YE16147600100	(1)							
31	S7 S8	电感式传感器/Sensor	CONTRINEX	DW-AD-621-M12	24VDC NPN N.O	2	YE90621120000	(1)							
32	S16	传感器/Sensor	DELIN	DL-12	24VDC NPN	1	YE15122400000	(1)							
33	H2	指示灯/Indicate lamp	ABB	CL2-502G	24VAC	1	YE83050200100	(1)							
34	H3	三色警报灯/Alarm lamp	SHINI	红绿黄优先顺序+蜂鸣器	24VAC	1	BL90002401520	(1)							
35	S13	选择开关/Selector Switches	ABB	C2SS2-10B-10	Ui=300V Ith=5A	1	YE12210100000	(1)							
36	U	直流电源/DC power	MEAN WELL	LRS-35-24	OUT=24VDC 1.5A	1	YE71352400100	(1)							
37	TA1	电流互感器/Current mutual inductanGB	RATIO	RQT-10	100/5A	1	YE04100500000	(1)							
38	PA	电流表/Galvanometry	SFIM	DH-670	100/5A	1	YE25671000000	(1)							
39	X1	端子排/Terminal board	HONEYWELL	GK-16PE	16mm ² PE	1	YE60001603500	(1)							
40		端子排/Terminal board	HONEYWELL	GK6	6mm ²	6	YE60000603200	(1)							
41		端子排/Terminal board	HONEYWELL	GK6PE	6mm ² PE	1	YE60000603500	(1)							
42		端子排/Terminal board	HONEYWELL	SK2.5	2.5mm ²	11	YE60002503200	(1)							
43		端子排/Terminal board	HONEYWELL	GK2.5PE	2.5mm ² PE	3	YE60002503400	(1)							
44	X2	端子排/Terminal board	HONEYWELL	SK2.5	2.5mm ²	31	YE60002503200	(1)							
45	M1	马达/Motor	SIEMENS	11kW	230V 50Hz	1	-----	(1)							
46	M2	马达/Motor	TRANSTECNO	0.75kW	230V 50Hz	1	-----	(1)							
47	M3	马达/Motor	SHINI	2.2kW	230V 50Hz	1	-----	(1)							
48	M4	电动推杆马达(带限位)/Motor	SKF	CAHB-31-P3N-2044.95	230V 50Hz	1	-----	(1)							
49		终端固定件	HONEYWELL	-----	-----	4	YE600000003900	(1)							
机型版本 Ver.D															
注: (1)表示非电控箱内材料															
D		制图		版号		标题		图号		比例		第 7 张		8	
		设计		核		SGF-2660		SGF-2660-GB-230V-B-7		标准		共 7 张			
		校对		日期		电气元件明细表二				机器电压		3Φ230V			
标记		更改前		更改后		更改人		日期		审核		机器频率		50Hz	
1		2		3		4		5		6		7		8	
				20210120		SHINI		信易电热机械股份有限公司 Shini Plastics Technologies, Inc.							



机型版本	Ver.D
标记	更改前
	更改后
	更改人
	日期
制图	
设计	
校对	
审核	
版号	
核准	
日期	20210120
F	

标题	SGF-2690
主标题	主电路图一

图号	SGF-2690-GB-230V-F-1
----	----------------------

比例	标准
标准	GB
机器电压	3Φ230V
机器频率	50Hz

第 1 张	8
共 8 张	8

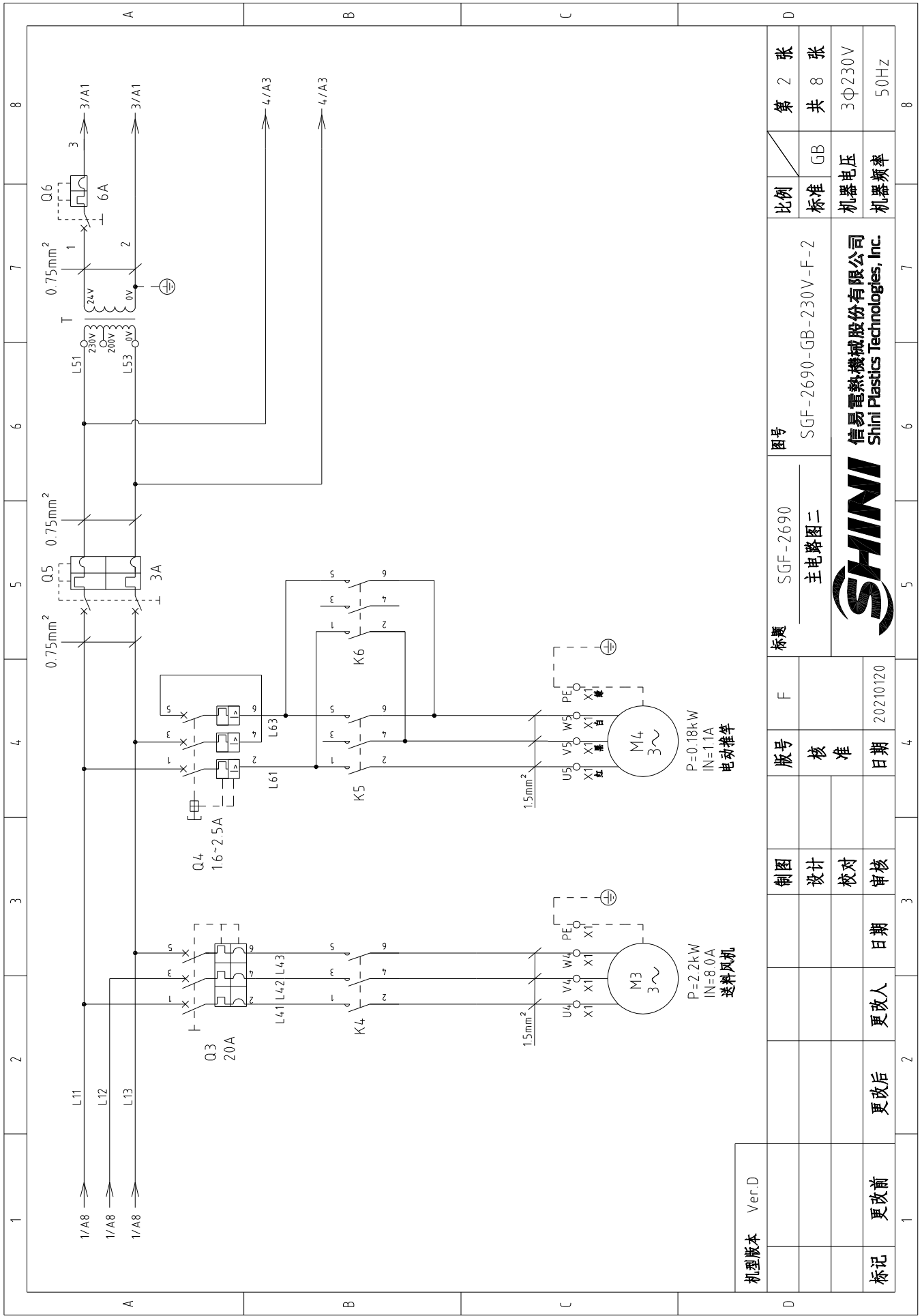
SHINI	
信易电热机械股份有限公司 Shini Plastics Technologies, Inc.	

图号	SGF-2690-GB-230V-F-1
----	----------------------

比例	标准
标准	GB
机器电压	3Φ230V
机器频率	50Hz

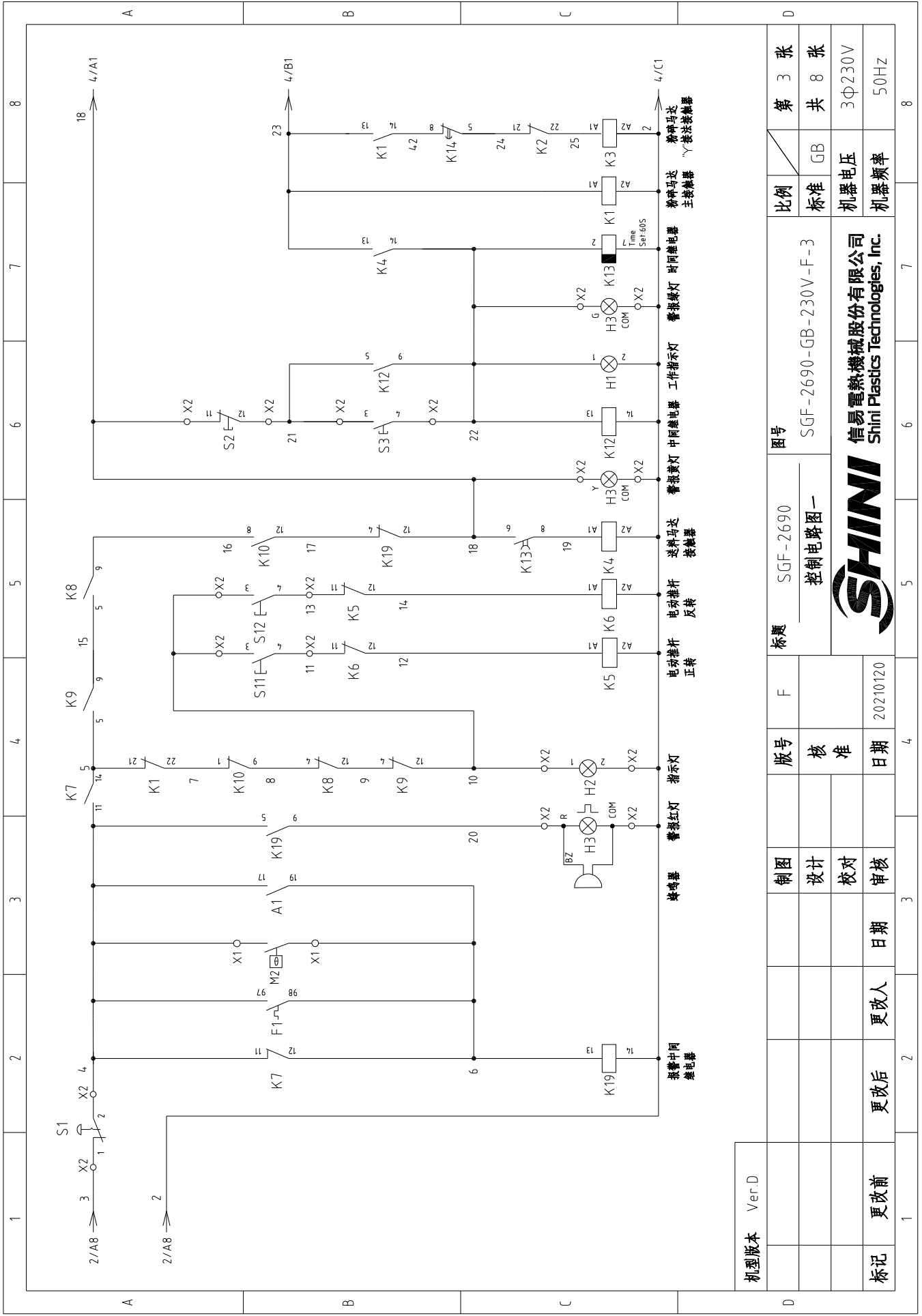
第 1 张	8
共 8 张	8

机型版本	Ver.D
标记	更改前
	更改后
	更改人
	日期
制图	
设计	
校对	
审核	
版号	
核准	
日期	20210120
F	



机型版本	Ver.D
标记	更改前
	更改后
	更改人
	日期
	审核
	校对
	设计
制图	F
版本号	核准
日期	20210120

图号	SGF-2690	比例	第 2 张
标题	主电路图二	标准	共 8 张
SGF-2690-GB-230V-F-2		机器电压	3Φ230V
 信易电热机械股份有限公司 Shini Plastics Technologies, Inc.		机器频率	50Hz



机型版本	Ver.D
标记	更改前
	更改后
	更改人
	日期
	审核
	校对
	设计
	制图
版本号	F
版号	核准
日期	20210120

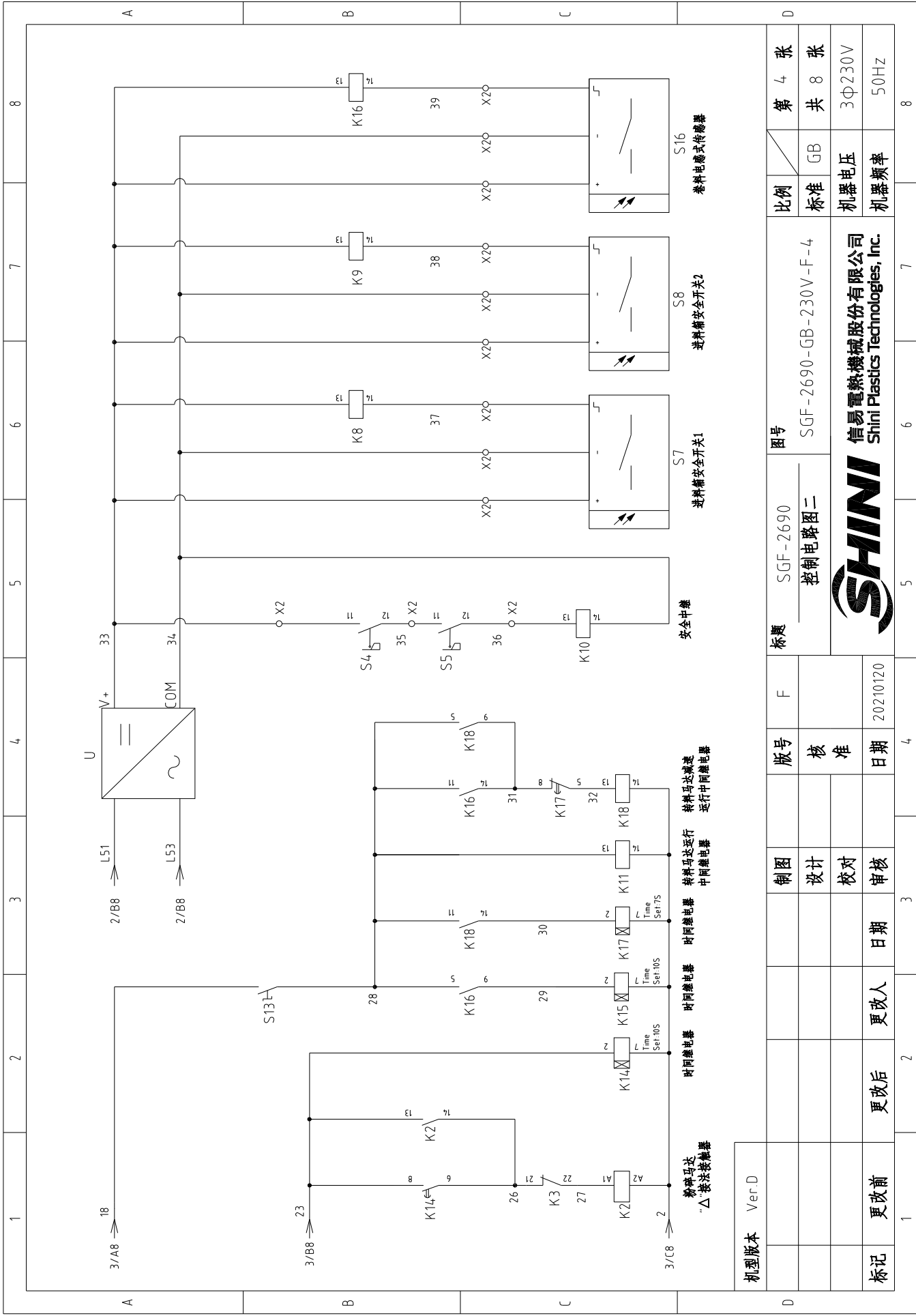
标题	SGF-2690
图号	SGF-2690-GB-230V-F-3
控制电路图一	
比例	GB
标准	GB
机器电压	3Φ230V
机器频率	50Hz

制图									
设计									
校对									
审核									
日期									
更改人									
更改后									
更改前									



信易电热机械股份有限公司
Shini Plastics Technologies, Inc.

比例	GB	第 3 张
标准	GB	共 8 张
机器电压	3Φ230V	
机器频率	50Hz	



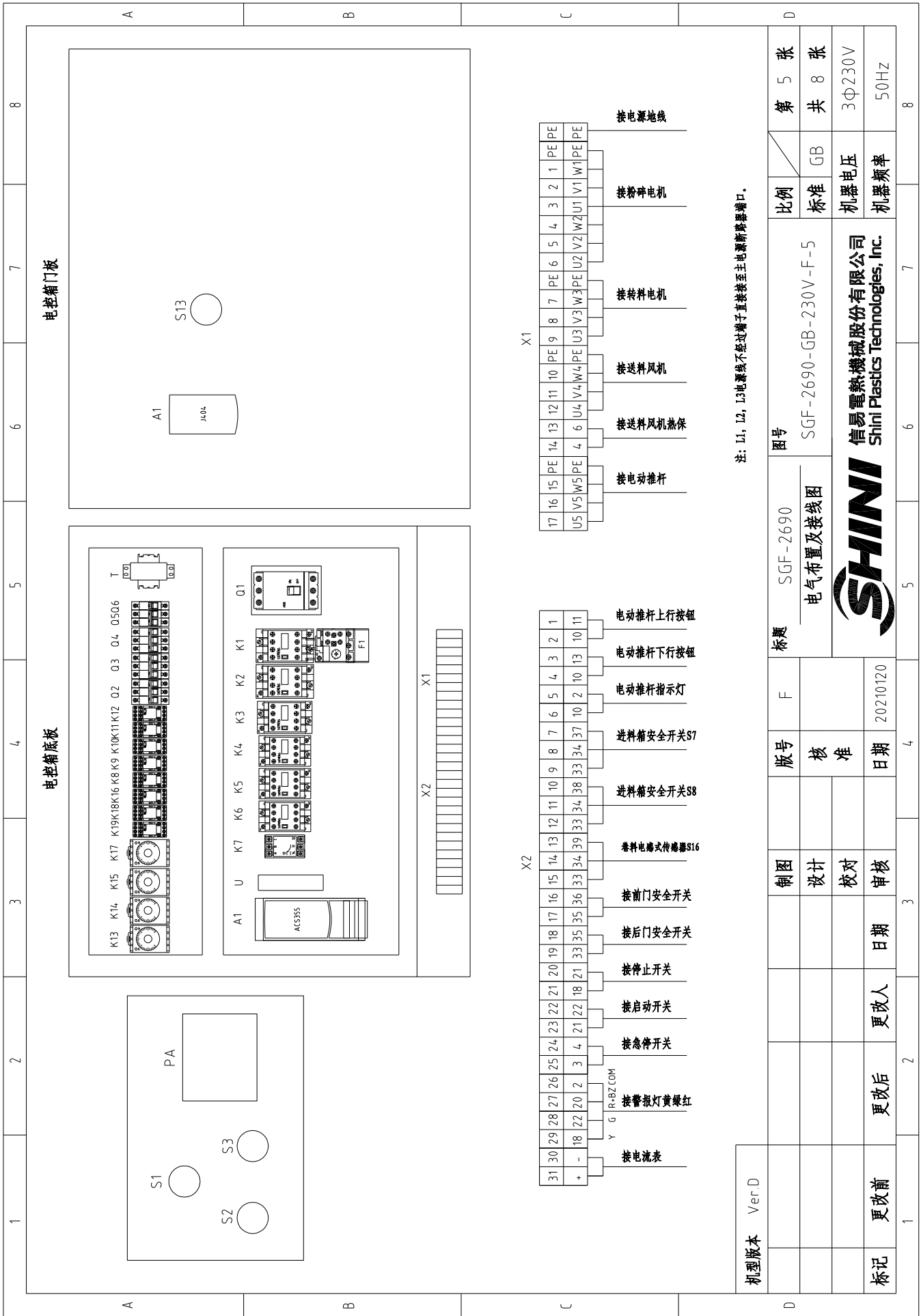
机型版本	Ver.D
标记	更改前
	更改后
	更改人
	日期
制图	设计
	校对
版本号	核准
F	日期
	20210120

标题	SGF-2690
图号	SGF-2690-GB-230V-F-4
控制电路图二	
比例	GB
标准	共 8 张
机器电压	3Φ230V
机器频率	50Hz



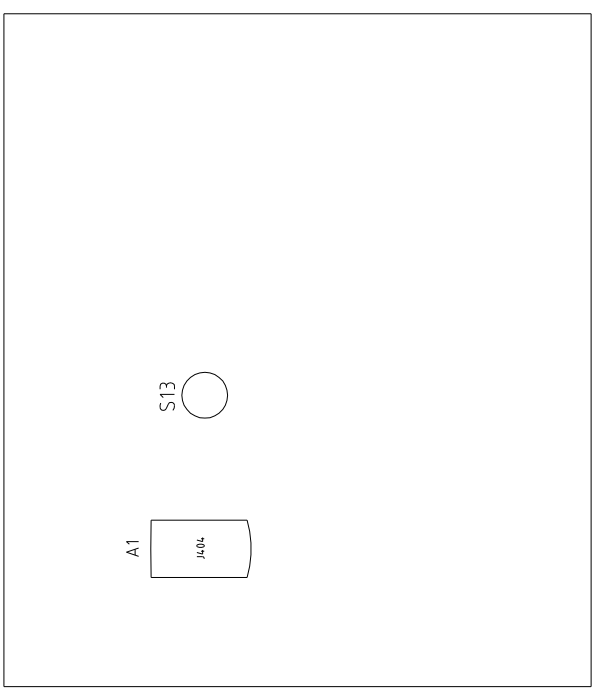
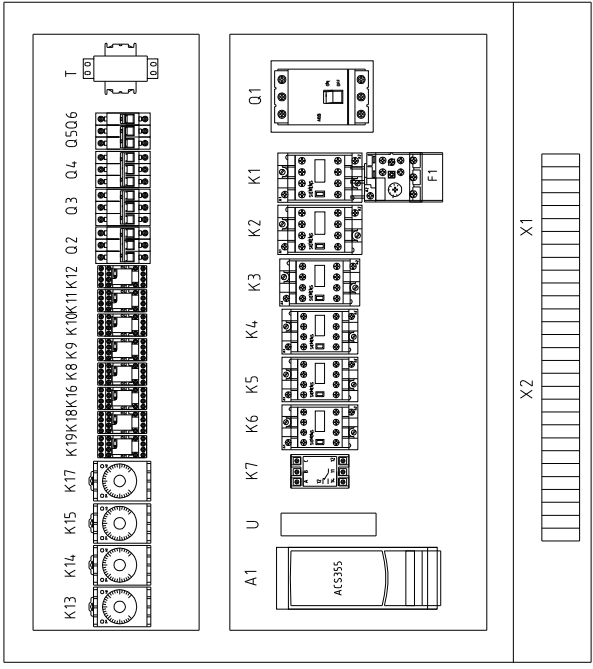
信易电热机械股份有限公司
Shini Plastics Technologies, Inc.

第 4 张	8
共 8 张	7
比例	GB
标准	共 8 张
机器电压	3Φ230V
机器频率	50Hz



电控箱门板

电控箱底板



X2

31	30	29	28	27	26	25	24	23	22	21	20	19	18	17	16	15	14	13	12	11	10	9	8	7	6	5	4	3	2	1	
+	-	18	22	20	2	3	4	21	22	18	33	35	35	36	36	33	34	39	33	34	38	33	34	37	10	2	10	13	10	11	
Y G R-BZ.COM																															
接电流量表																															
接警报灯黄绿红																															
接启动开关																															
接停止开关																															
接后门安全开关																															
接前门安全开关																															
接料池电感传感器S16																															
接料箱安全开关S8																															
接料箱安全开关S7																															
接料箱指示灯																															
接料箱下行按钮																															
接料箱上行按钮																															

X1

17	16	15	PE	14	13	12	11	10	PE	9	8	7	PE	6	5	4	3	2	1	PE	PE
U5	V5	W5	PE	4	6	U4	V4	W4	PE	U3	V3	W3	PE	U2	V2	W2	U1	V1	W1	PE	PE
接电动机																					
接送料风机																					
接送料风机加热																					
接送料电机																					
接报警电机																					
接电涌地线																					

注: L1, L2, L3电源线不经端子直接接至主电源断路器端口。

机型版本	Ver.D	图号	SGF-2690	标题	SGF-2690	比例	第 5 张
		电气布置及接线图	SGF-2690-GB-230V-F-5			标准	共 8 张
		制图				机器电压	3Φ230V
		设计				机器频率	50Hz
		校对					
		审核					
标记	更改前	更改后	更改人	日期	20210120		




信易电热机械股份有限公司
Shini Plastics Technologies, Inc.

1	2	3	4	5	6	7	8	
序号/NO	符号/Symbol	名称/Name	制造商/Manufacturer	型号/Type	规格/Specification	数量/Number	物料编号/Material number	备注/Remark
1	Q1	门连锁断路器/Gate circuit Breakers	ABB	A1A125TMF125	125A	1	YE41161400000	删除
2	Q1	门连锁断路器/Gate circuit Breakers	ABB	A1A125TMF100	100A	1	YE41110200000	新增
3	Q2	断路器/Circuit Breakers	TECO	BM-63C	10A	1	YE40301003000	A
4	Q3	断路器/Circuit Breakers	TECO	BM-63C	20A	1	YE40302003000	
5	Q4	热磁断路器/Circuit-breaker	CHNT	NS2-25	1.6-2.5A	1	YE10162500100	
6	K1 K2	接触器/Contactor	SIEMENS	3RT5036-1AC20	50A 24VAC 50/60Hz	2	YE00503602600	
7	K3	接触器/Contactor	SIEMENS	3RT5035-1AC20	40A 24VAC 50/60Hz	1	YE00503502600	
8		辅助触头/Auxiliary contact terminal	SIEMENS	3RH5921-1CA01	1NC	3	YE00592110100	
9		辅助触头/Auxiliary contact terminal	SIEMENS	3RH5921-1CA10	1NO	4-2	YE00592110000	更改
10	K4	接触器/Contactor	SIEMENS	3RT6017-1AB01	12A 24VAC 50/60Hz	1	YE00601702500	
11	K5 K6	接触器/Contactor	SIEMENS	3RT6015-1AB02	7A 24VAC 50/60Hz	2	YE00601502600	B
12	K7	相序保护器/Phase disorder protector	CHAOSHI	ABJ1-10W-220V	220V 50/60Hz	1	YE03102200000	
13	K8 K9 K10	中间继电器/Middle relay	WEIDMULLER	DRM270024LT	24VDC	3	YE03272400000	
14	K11 K12	中间继电器/Middle relay	Honeywell	GR-2C-AC24V	24VAC	2	YE03022400300	
15	K13	时间继电器/Timer relay	YUYUN	TRF-N/3M	3M 24VAC	1	YE86032400000	
16	K14 K15	时间继电器/Timer relay	YUYUN	TH3M-NAB	3S~60M 24VAC	2	YE86123000000	
17	K16	中间继电器/Middle relay	WEIDMULLER	DRM270024LT	24VDC	1	YE03272400000	
18	K17	时间继电器/Timer relay	YUYUN	TH3M-NAB	3S~60M 24VAC	1	YE86123000000	C
19	K18	中间继电器/Middle relay	Honeywell	GR-4C-AC24V	24VAC	1	YE03042400300	
20	F1	热过载继电器/Overload relay	SIEMENS	3RU5136-4FB0	28-40A	1	YE01513600100	
21	K19	中间继电器/Middle relay	Honeywell	GR-2C-AC24V	24VAC	1	YE03022400300	
22	Q5	断路器/Circuit Breakers	TECO	BM-63C/2003S 2P	3A	1	YE40200203000	
23	Q6	断路器/Circuit Breakers	TECO	BM-63C/1006S 1P	6A	1	YE40100600100	
24	A1	变频器/Frequency changer	ABB	ACS355-03E-04A7-2	230V 0.75kW	1	YE75355300300	
25		控制盘/Controller pad	ABB	J404	---	1	YE81040400000	
机型版本 Ver.D								
注: (1) 表示非电控箱内材料								
制图			版号	F	标题	图号	比例	第 6 张
设计			核		SGF-2690	SGF-2690-GB-230V-F-6	标准	共 8 张
校对			准		电气元件明细表一		机器电压	3Φ230V
日期			日期	20210120	SHINI			机器频率
更改前			更改后	更改人	日期	信易电热机械股份有限公司 Shini Plastics Technologies, Inc.		
1			2		3		4	
5			6		7		8	

1	2	3	4	5	6	7	8
序号/NO	符号/Symbol	名称/Name	制造商/Manufacturer	型号/Type	规格/Specification	数量/Number	物料编号/Material number
26	T	互感器/Transformer	BAYUN	IN=230/200V OUT=24V	420VA	1	YE70023004500
27	T	互感器/Transformer	----	IN=230/200V OUT=24VAC	180VA	1	YE70023005400
28	S1	急停按钮开关/Emergency stop button	SCHNEIDER	XB2BS542C	400VAC	1	YE11254200000
29	S2	停止按钮/Stop button	SCHNEIDER	XB2BA22C	400VAC	1	YE11222000000
30	S11 S12	按钮开关/Button	ABB	CP1-11G-10	24VAC	2	YE11241100000
31	S3,H1	启动按钮开关(带灯)/Start button	SCHNEIDER	XB2BW33B1C	24VAC	1	YE11233100000
32	S4,S5	安全开关/Safety switch	SCHMERSRC	AZ15ZVRK-14.76-1-B1	AC-15	2	YE1614.7600100
33	S7 S8	电感式传感器/Sensor	CONTRINEX	DW-AD-621-M12	24VDC NPN NO	2	YE90621120000
34	S16	传感器/Sensor	DELIN	DL-12	24VDC NPN	1	YE15122400000
35	H2	指示灯/Indicate lamp	ABB	CL2-502G	24VAC	1	YE83050200100
36	H3	三色警报灯/Alarm lamp	SHINI	红绿黄优先顺序+蜂鸣器	24VAC	1	BL90002401520
37	S13	选择开关/Selector Switches	ABB	C2SS2-10B-10	Ui=300V Ih=5A	1	YE12210100000
38	U	直流电源/DC power	MEAN WELL	LRS-35-24	OUT=24VDC 1.5A	1	YE71352400100
39	TA1	电流互感器/Current mutual inductan	RATIO	RQ.T-10	100/5A	1	YE04100500000
40	PA	电流表/Galvanometry	SFIM	DH-670	100/5A	1	YE25671000000
41	X1	端子排/Terminal board	NACHI	NCT-35PE	35mm ² PE	1	YE60003503500
42		端子排/Terminal board	HONEYWELL	GK6	6mm ²	6	YE60000603200
43		端子排/Terminal board	HONEYWELL	GK6PE	6mm ² PE	1	YE60000603500
44		端子排/Terminal board	HONEYWELL	SK2.5	2.5mm ²	11	YE60002503200
45		端子排/Terminal board	HONEYWELL	GK2.5PE	2.5mm ² PE	3	YE60002503400
46	X2	端子排/Terminal board	HONEYWELL	SK2.5	2.5mm ²	31	YE60002503200
47	M1	马达/Motor	SIEMENS	15kW	230V 50Hz	1	-----
48	M2	马达/Motor	TRANSTECNO	0.75kW	230V 50Hz	1	-----
49	M3	马达/Motor	SHINI	2.2kW	230V 50Hz	1	-----
50	M4	电动推杆马达(带限位)/Motor	SKF	CAHB-31-P3N-204.95	230V 50Hz	1	-----
机型版本 Ver.D							
注: (1)表示非电控箱内材料							
制图			版号	标题	图号	比例	第 7 张
设计			核	SGF-2690	SGF-2690-GB-230V-F-7	标准	共 8 张
校对			准	电气元件明细表二		机器电压	3Φ230V
日期			日期			机器频率	50Hz
更改前	更改后	更改人	更改日期	审核	日期		
1	2	3	4	5	6	7	8



信易电热机械股份有限公司
Shini Plastics Technologies, Inc.

1	2	3	4	5	6	7	8	
序号/NO	符号/Symbol	名称/Name	制造商/Manufacturer	型号/Type	规格/Specification	数量/Number	物料编号/Material number	备注/Remark
51		终端固定件	HONEYWELL	-----	-----	4	YE60000003900	
A								
B								
C								
D								
机版本 Ver.D 注: (1)表示非电控箱内材料								
制图			版号	F	标题	图号	比例	第 8 张
设计			核		SGF-2690	SGF-2690-GB-230V-F-8	标准	共 8 张
校对			准		电气元件明细表二		机器电压	3Φ230V
日期			日期	20210120	 信易电热机械股份有限公司 Shini Plastics Technologies, Inc.			
标记	更改前	更改后	更改人	日期	审核		机器频率	50Hz
1	2	3	4	5	6	7	8	