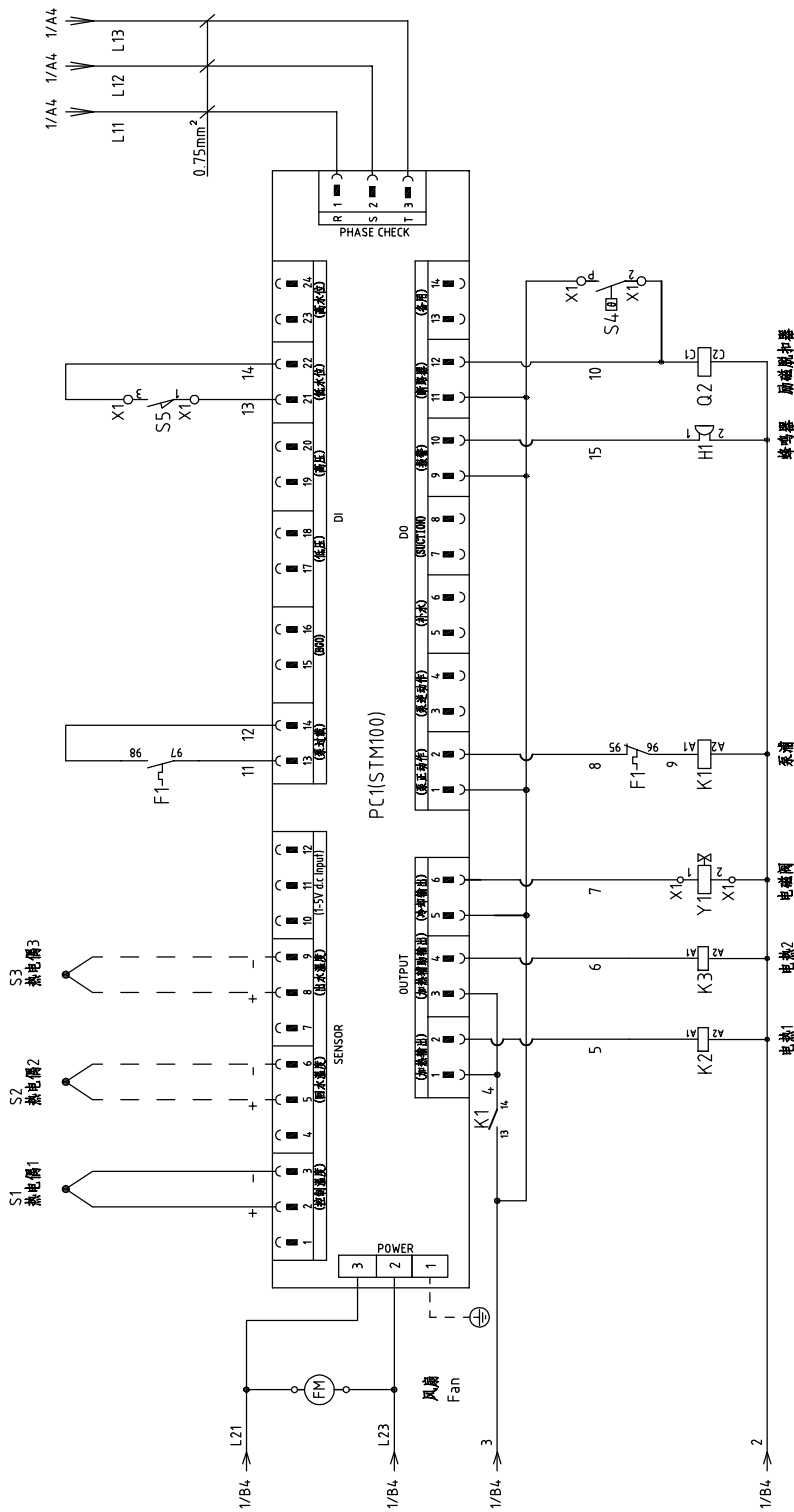


版本 Ver.B

图号		STM-3050F		比例		第 1 张	
标题		主电路图		标准		共 4 张	
版号		A		机器电压		230V	
核 准		日期		机器频率		50Hz	
设计		20170526					
校对		日期					
审核		更改人					
		更改后					
		更改前					

STM-3050F-CE-230V-A-1  
**SHINI**  
 信易电热机械股份有限公司  
 Shini Plastics Technologies, Inc.



版本 Ver.B

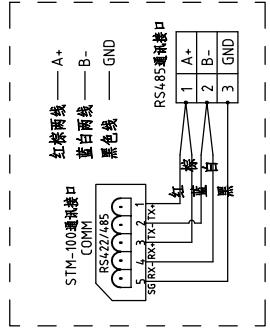
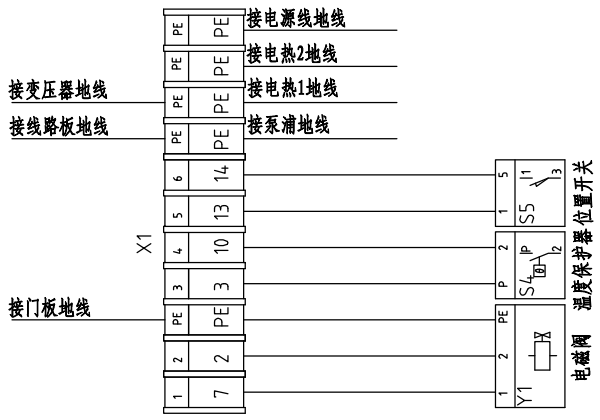
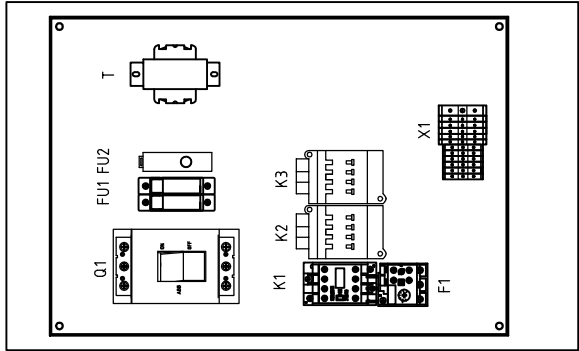
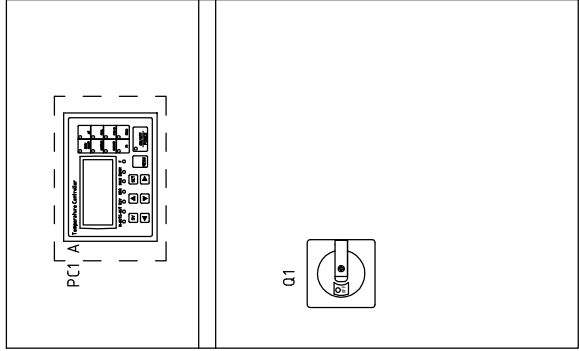
制图	版号	标题	图号	比例	第 2 张
设计	核 准	STM-3050F	STM-3050F-CE-230V-A-2	标准	共 4 张
校对	日期	控制电路图		机器电压	230V
审核	日期			机器频率	50Hz
更改前	更改后	更改人	更改日期		
20170526					



信易塑料机械股份有限公司  
Shini Plastics Technologies, Inc.

1 2 3 4 5 6 7 8

A B C D



RS485 通讯接线示意图

技术要求: (1)泵浦和电热直接接触器和热过载继电器输出端; (2)主电源进线直接接门联锁断路器, 不经过端子排.

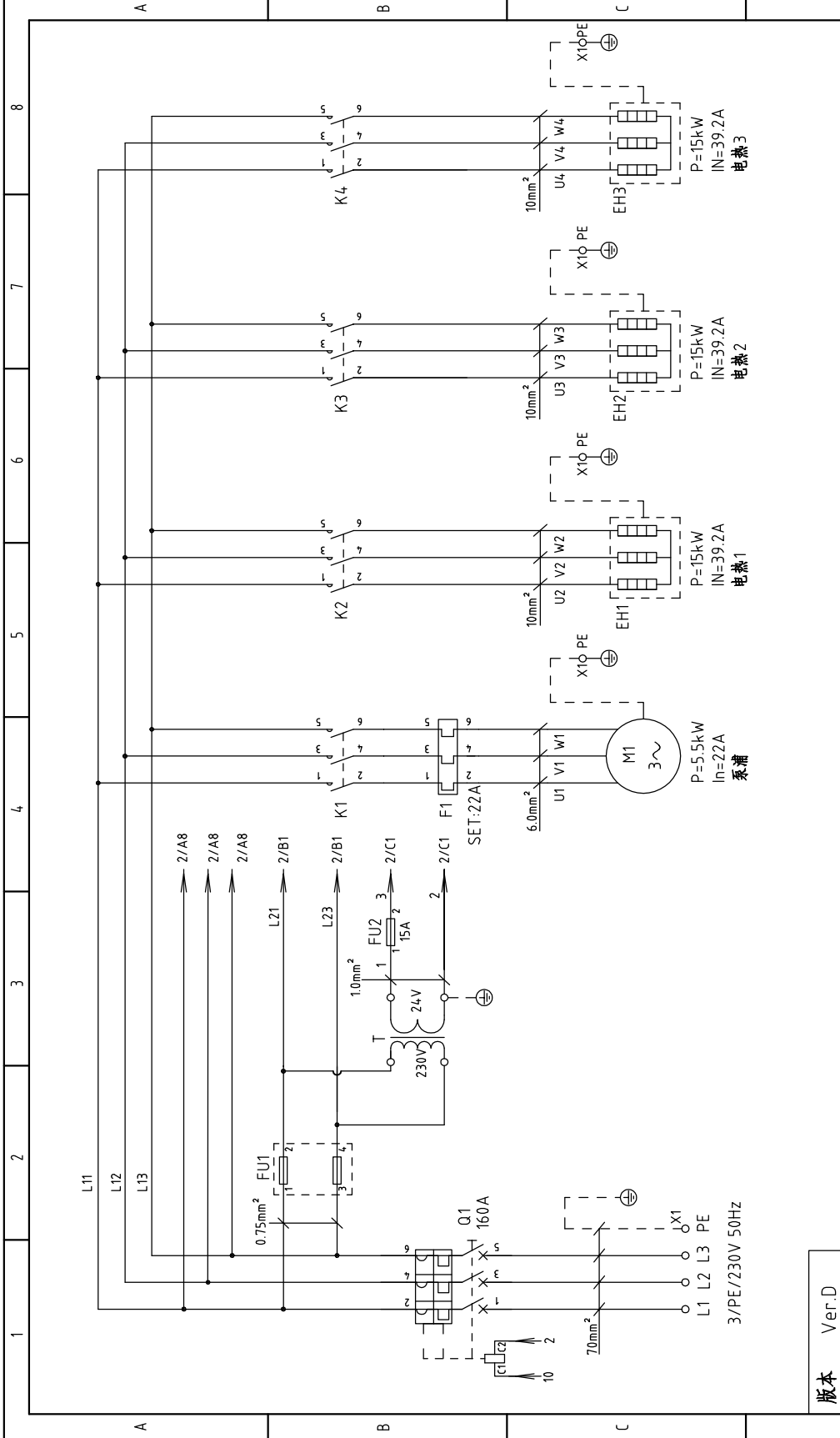
版本	Ver.B	图号	STM-3050F	比例	第 3 张
		标题	STM-3050F 电气布置及端子接线图	标准	共 4 张
制图		版号	A	CE	230V
设计		核准		机器电压	50Hz
校对		日期	20170526	机器频率	
更改前	更改后	更改人			
日期					



1 2 3 4 5 6 7 8

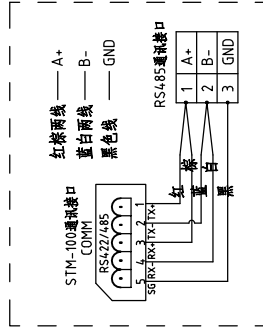
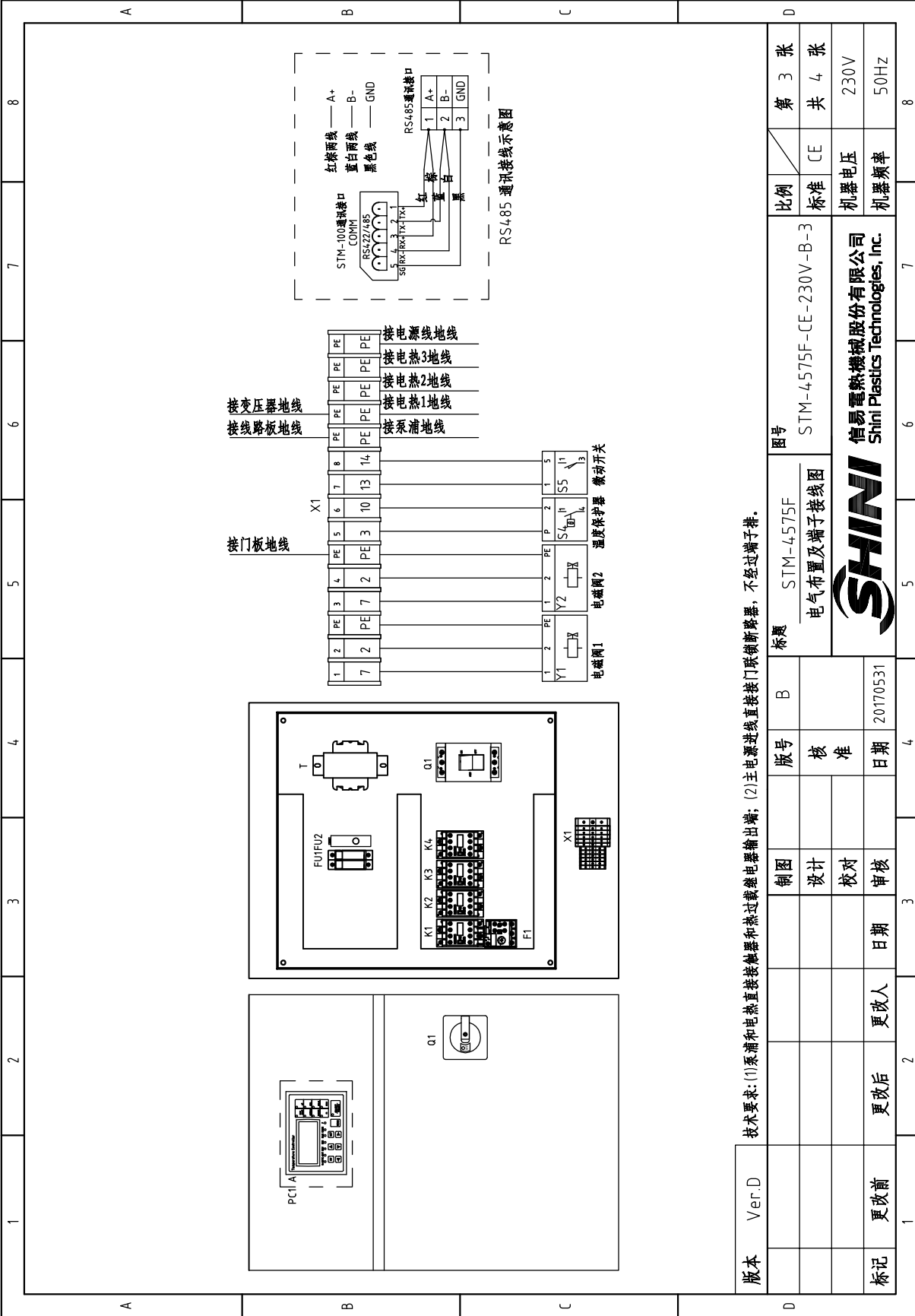
A B C D

1	2	3	4	5	6	7	8
序号/NO	符号/Symbol	名称/Name	制造商/Manufacturer	型号/Type	规格/Specification	数量/Number	物料编号/Material number
1	Q1	门联断路器/Breaker Interlock	ABB	A1A125TMF125/12503PFF	125A	1	YE411614-00000
2		脱扣器/Release	ABB	SOR-C	24V-30V AC/DC	1	YE40243000900
3	K1	接触器/Contactors	SIEMENS	3RT6026-1AB01	24VAC	1	YE00602602600
4	K2 K3	接触器/Contactors	SIEMENS	3RT5036-1AC20	24VAC	2	YE00503602600
5	F1	热过载继电器/Overload Relays	SIEMENS	3RU6126-4AB0	11-16A	1	YE01260110000
6	FU1	熔断器座/Fuse Base	CHNT	RT28-32	32A 2P	1	YE41032200000
7		熔芯/Fuse Core	MRO	10x38 500V	2A	2	YE46002000100
8	FU2	熔断器/Fuse	YINDA	FS-10	----	1	YE41001000000
9		保险管/Fuse	----	6x30/8A	8A	1	YE46863000200
10	T	互感器/Transformer	----	IN=230V OUT=24VAC	230VA	1	YE700230005700
11	S1	热电阻/Thermocouple	SHINI	----	K	1	----
12	S2 S3	热电阻/Thermocouple	SHINI	----	K	2	----
13	S4	超速保护器/Overheat Protector	----	----	----	1	----
14	S5	限位开关/Limit Switch	RENEW	----	250V 5(4)	1	----
15	PC1 A	线路板/Circuit Board	HANYOUNGNUX	STM100-21 (含通讯)	180~430V 50/60Hz	1	YE81184300200
16	X1	端子排/Terminal Board	----	2.5mm <sup>2</sup>	----	6	YE60002503200
17		接地端子排/Terminal Board	----	2.5mm <sup>2</sup> PE	----	3	YE60002503400
18		接地端子排/Terminal Board	----	10mm <sup>2</sup> PE	----	2	YE60001003500
19		接地端子排/Terminal Board	----	35mm <sup>2</sup> PE	----	1	YE60003503500
20	M1	马达/Motor	SHINI	----	230V 50Hz 3.7kW	1	----
21	EH1 EH2	电热器/Heater	SHINI	----	230V 50Hz 15KW	2	----
22	FM1	风扇/Fan	----	----	230V 50/60Hz	1	----
23	H1	蜂鸣器/Buzzer	----	PK-35A	24VAC/DC	1	YE840035000600
24	Y1	电磁阀/Solenoid Valve	----	----	24VAC	1	----
版本 Ver.B							
注: (1)表示非电控箱内材料; (2)表示选配出水和水回水温度显示功能。							
制图			版号 A		标题 STM-3050F		图号
设计			核 准		STM-3050F-CE-230V-A-4		比例
校对			日期		电气元件明细表		标准 CE
日期			日期		SHINI		机器电压
更改人			更改人		信易塑料机械股份有限公司		230V
更改后			更改后		Shini Plastics Technologies, Inc.		机器频率
更改前			日期		5		50Hz
1			4		6		8
2			3		7		
3			2		4		
4			1		5		
5					6		
6					7		
7					8		
8					9		
9					10		
10					11		
11					12		
12					13		
13					14		
14					15		
15					16		
16					17		
17					18		
18					19		
19					20		
20					21		
21					22		
22					23		
23					24		
24							
A							
B							
C							
D							

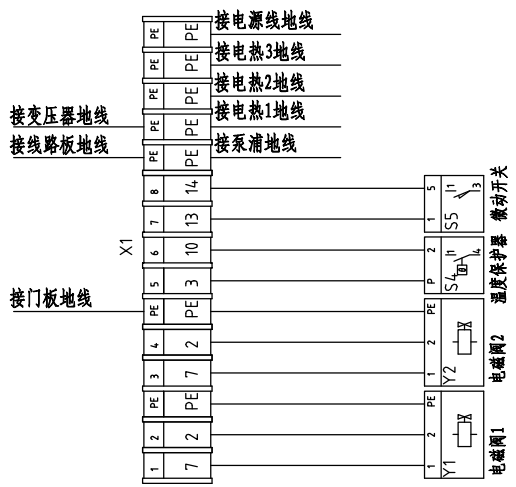


版本 Ver.D		图号 STM-4575F		比例 第 1 张	
标题 STM-4575F 主电路图		标准 CE		共 4 张	
版号 核 准		机器电压 230V		机器频率 50Hz	
日期 20170531		信易塑料机械股份有限公司 Shini Plastics Technologies, Inc.			
更改后 更改人 日期		SHINI			
更改前		20170531			





RS485 通讯接线示意图



接门板地线  
接变压器地线  
接线板地线

接门板地线  
接门板地线  
接门板地线  
接门板地线  
接门板地线  
接门板地线  
接门板地线

电磁阀1  
电磁阀2  
温度保护器  
微动开关

技术要求: (1)泵浦和电热直接接触器和热过载继电器输出端; (2)主电源进线直接接门联锁断路器, 不经过端子排.

版本	Ver.D	图号	STM-4575F	比例	第 3 张
		标题	电气布置及端子接线图	标准	共 4 张
		版号	核 准	机器电压	230V
		制图	日期	机器频率	50Hz
标记	更改前	更改后	更改人		
			日期		
			20170531		
			4		
			5		
			6		
			7		
			8		



1	2	3	4	5	6	7	8	
序号/NO	符号/Symbol	名称/Name	制造商/Manufacturer	型号/Type	规格/Specification	数量/Number	物料编号/Material number	备注/Remark
1	Q1	门联锁断路器/Breaker Interlock	ABB	A2B250TMF160/16003PFF	160A	1	YE41161500000	
2		励磁脱扣器/Excitation Release	ABB	SOR-C	24V-30V AC/DC	1	YE40243000900	
3	K1	接触器/Contactors	SIEMENS	3RT6027-1AC20	24VAC	1	YE00602702600	A
4	K2 K3 K4	接触器/Contactors	SIEMENS	3RT5036-1AC20	24VAC	3	YE00503602600	
5	F1	热过载继电器/Overload Relays	SIEMENS	3RU6126-4DB0	20-25A	1	YE01260200000	
6	FU1	熔断器座/Fuse Base	CHNT	RT28-32	32A 2P	1	YE41032200000	
7		焊芯/Fuse Core	MRO	10×38 500V	2A	2	YE46002000100	
8	FU2	熔断器/Fuse	YINDA	FS-10	----	1	YE41001000000	
9		保险管/Fuse	----	15A(6×30)	15A	1	YE46001500200	
10	T	互感器/Transformer	BAIYUN	IN=230V OUT=24VAC	350VA	1	YE70023005800	
11	S1	热电阻/Thermocouple	SHINI	----	K	1	----	B
12	S2 S3	热电阻/Thermocouple	SHINI	----	K	2	----	(1)(2)
13	S4	超速保护器/Overheat Protector	----	----	----	1	----	(1)
14	S5	限位开关/Limit Switch	RENEW	----	250V 5(4)	1	----	(1)
15	PC1 A	线路板/Circuit Board	HANYOUNGUX	STM100-21 (含通讯)	180~430V 50/60Hz	1	YE81184300200	
16	X1	端子排/Terminal Board	----	2.5mm <sup>2</sup>	----	8	YE60002503200	
17		接地端子排/Terminal Board	----	2.5mm <sup>2</sup> PE	----	2	YE60002503400	
18		接地端子排/Terminal Board	----	6.0mm <sup>2</sup> PE	----	1	YE60000603500	
19		接地端子排/Terminal Board	----	10mm <sup>2</sup> PE	----	3	YE60001003500	C
20		接地端子排/Terminal Board	----	50mm <sup>2</sup> PE	----	1	YE61005040100	
21	M1	马达/Motor	SHINI	----	230V 50Hz 5.5kW	1	----	(1)
22	EH1 EH2 EH3	电热器/Heater	SHINI	15kW	230V 50Hz	3	----	(1)
23	H1	蜂鸣器/Buzzer	----	PK-35A	24VAC/DC	1	YE84003500600	
24	Y1 Y2	电磁阀/Solenoid Valve	----	----	24VAC 50/60Hz	2	----	(1)
版本 Ver.D								
注: (1)表示非电控箱内材料; (2)表示选配出水循环水温度显示功能。								
			制图	版号	标题	图号	比例	第 4 张
			设计	B	STM-4575F	STM-4575F-CE-230V-B-4	标准	共 4 张
			校对	核 准	元件明细表		CE	
			日期	日期	SHINI 信易塑料机械股份有限公司 Shini Plastics Technologies, Inc.		机器电压	230V
			更改后	更改人	20170531		机器频率	50Hz
1	2	3	4	5	6	7	8	