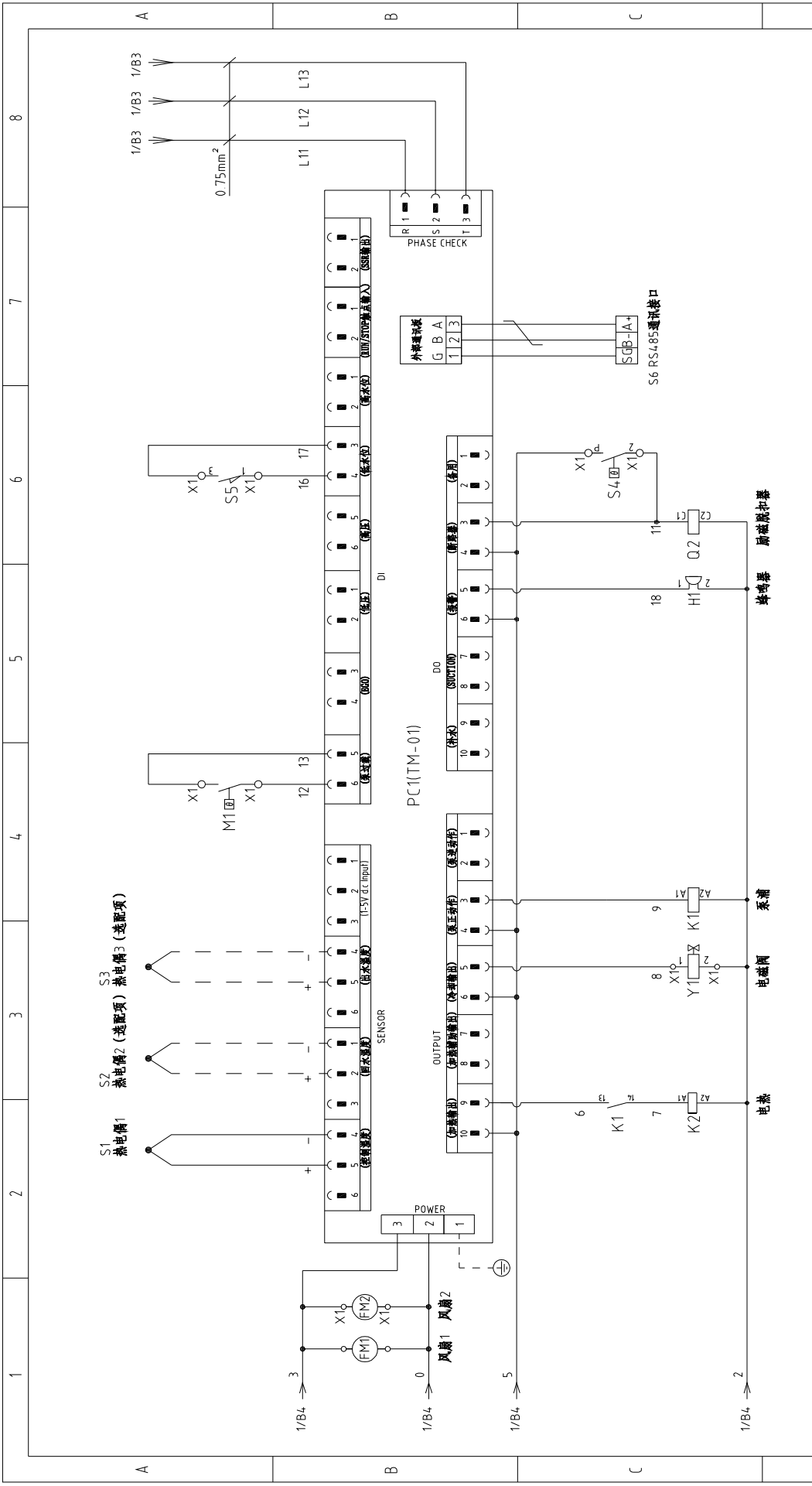


版本	Ver.F
制图	
设计	
校对	
审核	
更改前	更改后
日期	日期
更改人	更改人
2	3
4	5
6	7
8	8

图号	STM-907HT	比例	第 1 张
标题	主电路图	标准	共 4 张
版号		机器电压	400V
核准		机器频率	50Hz
日期	20180724		

图号	STM-907HT-CE-400V-G-1	比例	第 1 张
标题	主电路图	标准	共 4 张
版号		机器电压	400V
核准		机器频率	50Hz
日期	20180724		

SHINI
 信易电热机械股份有限公司
 Shini Plastics Technologies, Inc.

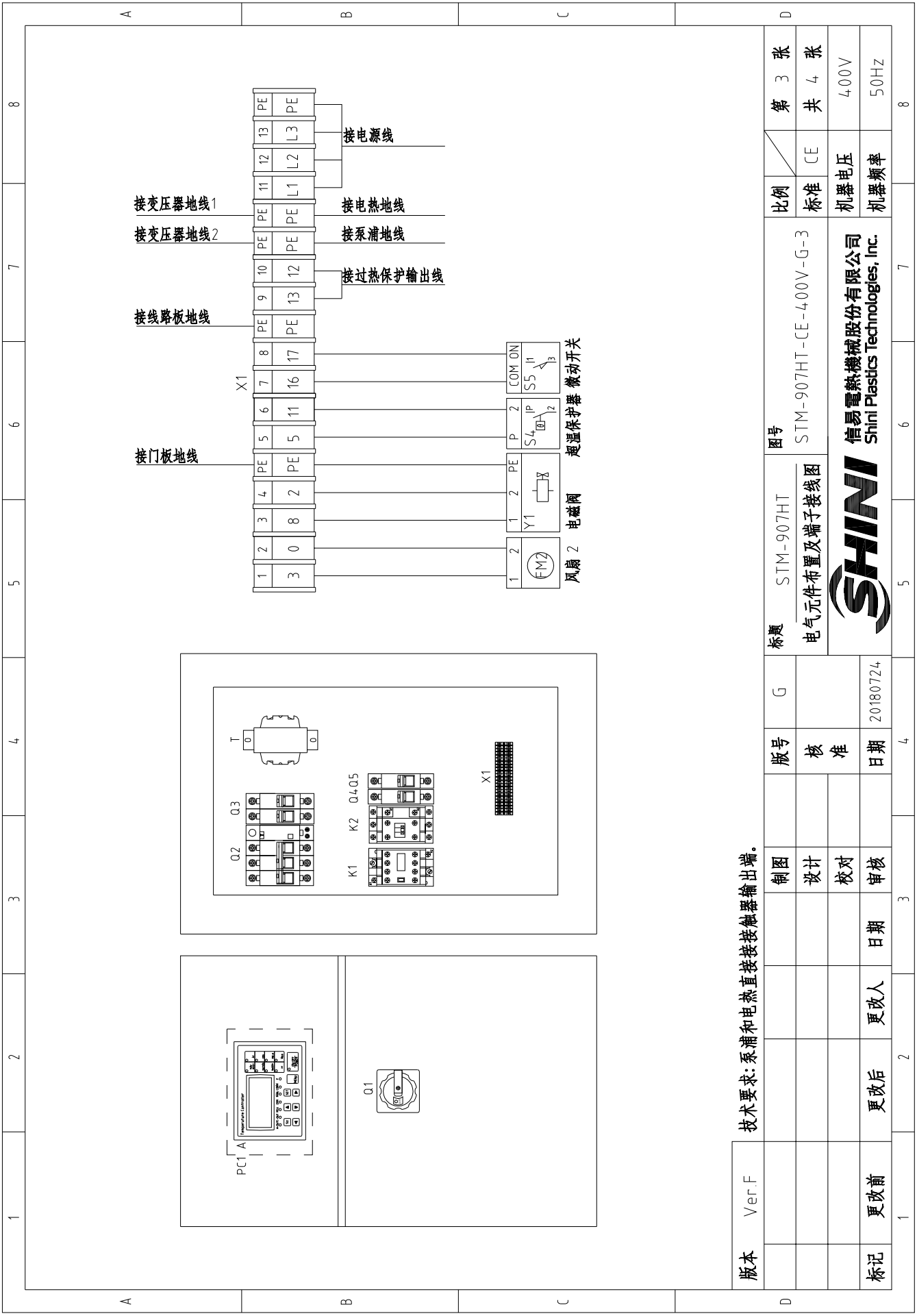


版本 Ver.F

图号	STM-907HT	比例	第 2 张
标题	控制电路图	标准	共 4 张
版号	G	机器电压	400V
核准		机器频率	50Hz
日期	20180724		
更改后	更改人		
更改前	日期		
1	2	3	4
5	6	7	8



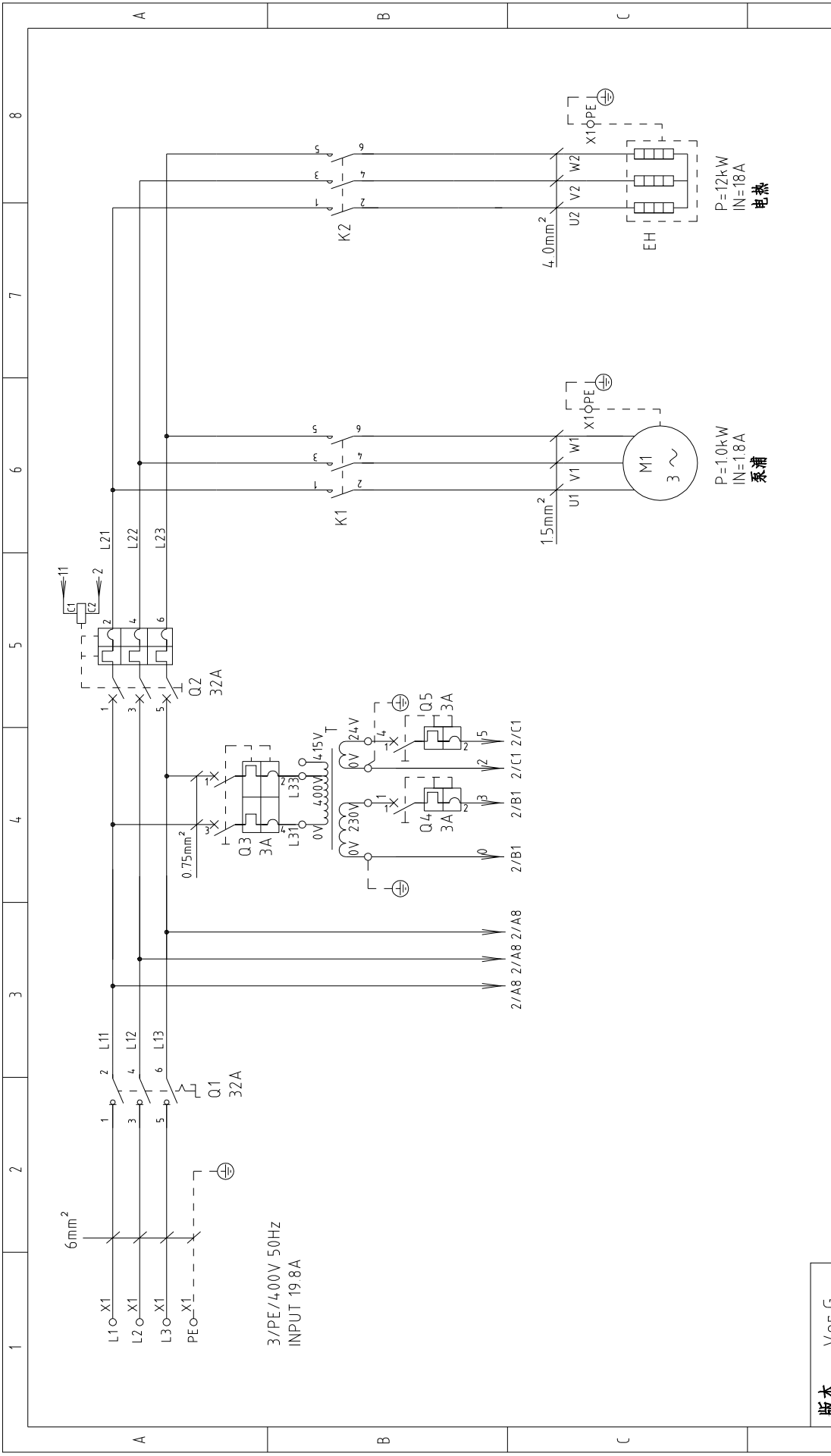
注：M1为水泵电机过热保护输出接点。



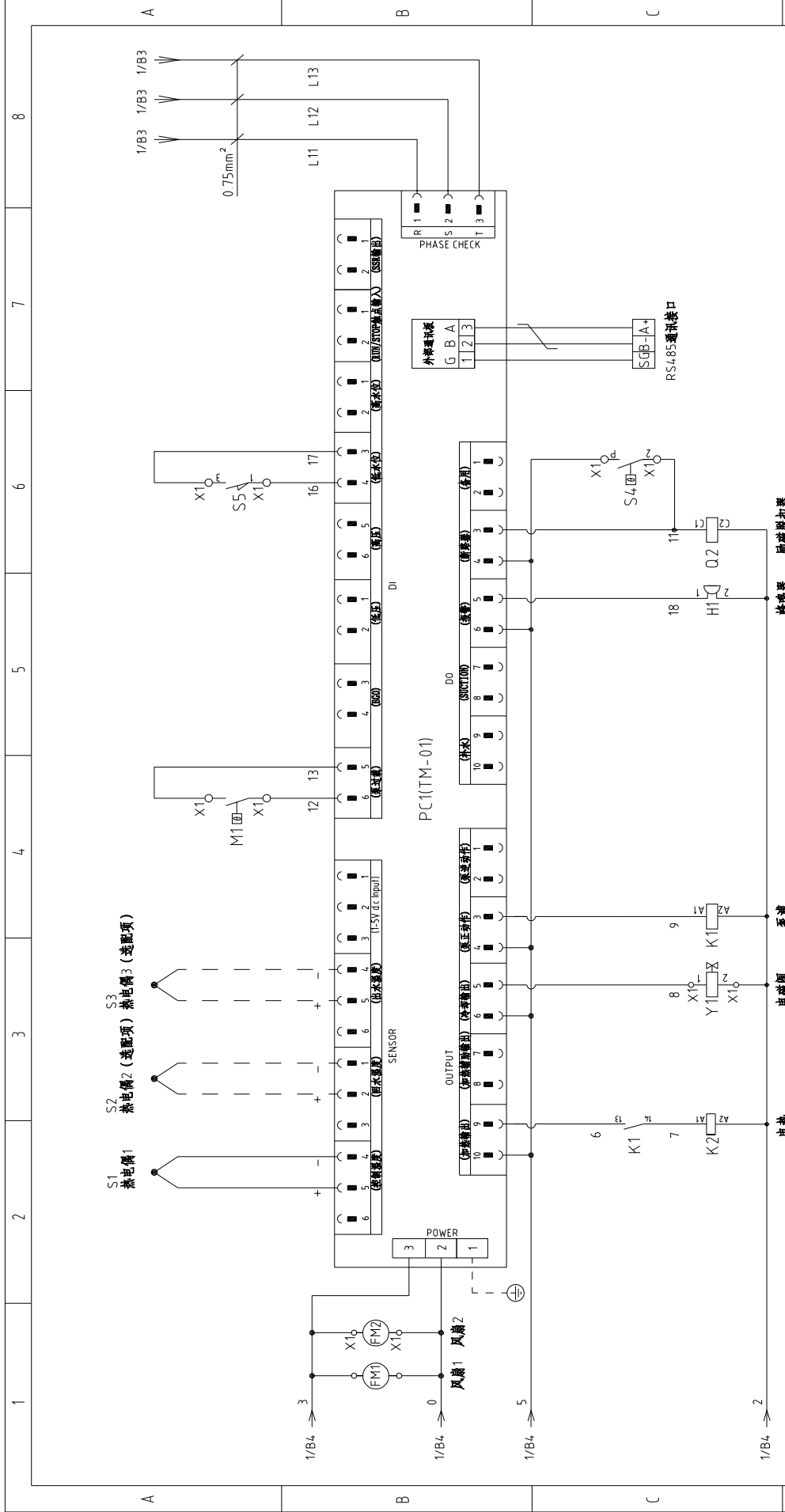
技术要求: 泵浦和电热直接接接触器输出端。

版本	Ver.F	图号	STM-907HT	比例	第 3 张
		标题	STM-907HT	标准	共 4 张
		电气元件布置及端子接线图		机器电压	400V
标记	更改前	版号	G	机器频率	50Hz
	更改后	核准			
	更改后	日期	20180724		
	更改后	更改人			
	更改后	日期			
		制图			
		设计			
		校对			
		审核			
		图号	STM-907HT		
		标题	STM-907HT-CE-400V-G-3		
		SHINI 信易电热机械股份有限公司 Shini Plastics Technologies, Inc.			

1		2		3		4		5		6		7		8	
序号/NO	符号/Symbol	名称/Name	制造商/Manufacturer	型号/Type	规格/Specification	数量/Number	物料编号/Material number	备注/Remark							
1	Q1	主电源开关/Main power switch	EATON	P1-25/EA/SVB	25A	1	YE10125250000								
2	Q2	断路器/Circuit breakers	TECO	BM-63S	25A	1	YE40302503000								
3		励磁脱扣器/Excitation release	CHINT	MX	24VAC	1	YE40024000000								
4	Q3	断路器/Circuit breakers	TECO	BM-63C/2003S 2P	3A	1	YE40200203000	A							
5	Q4 Q5	断路器/Circuit breakers	TECO	BM-63C/1003S 1P	3A	2	YE40100203000								
6	K1	接触器/Contactors	SIEMENS	3RT6015-1AB01	24VAC	1	YE00601502500								
7	K2	接触器/Contactors	SIEMENS	3RT6025-1AC20	24VAC	1	YE00602502600								
8	T	互感器/Transformer	JIUXIN	IN=400V/415V OUT=24V/230V	80VA/350mA	1	YE70040007200								
9	S1	热电阻/Thermocouple	SHINI	----	K	1	----	(1)							
10	S2 S3	热电阻/Thermocouple	SHINI	----	K	2	----	(1)(2)							
11	S4	超温保护器/Overheat protector	----	----	----	1	----	(1)							
12	S5	限位开关/Limit switch	RENEW	----	250V 5(4)	1	----	(1)							
13	S6	通信接口板DS-485(双Dsub-9pin接头)	YUYUN	----	PCS	1	YE90048501200								
14		外壳RS485(SAL-700G-A-19)0版	BINCHEG	----	PCS	1	YR40048500000								
15	PC1 A	线路板/Circuit board	YUYUN	TM-01 (含通讯)	180-430V 50/60Hz	1	YE81012200300								
16	X1	端子排/Terminal board	HONEYWELL	SK2 5	----	10	YE60002503200								
17		接地端子排/Terminal board	HONEYWELL	SK2 5PE	----	4	YE60002503400								
18		端子排/Terminal board	HONEYWELL	SK4	----	3	YE60000403200								
19		接地端子排/Terminal board	HONEYWELL	GK5PE	----	1	YE60000403500								
20	M1	马达/Motor	SHINI	MP-55	400V 50Hz 0.55kW	1	----	(1)							
21	EH	电热器/Heater	SHINI	----	400V 50Hz 9kW	1	----	(1)							
22	FM1 FM2	风扇/Fan	----	----	230V 50/60Hz	2	----	(1)							
23	H1	蜂鸣器/Buzzer	JINGKANG	PK-35A	24VAC	1	YE84003500600								
24	Y1	电磁阀/Solenoid valve	----	----	24VAC	1	----	(1)							
25		终端固定件E/GK系列(霍尼韦尔)	HONEYWELL	----	PCS	6	YE60000003900								
版本 Ver.F															
注: (1)表示非电控箱内材料;(2)表示选配出水 and 回水温度显示功能。															
D		制图		版号		G		标题		图号		比例		第 4 张	
		设计		核 准				STM-907HT		STM-907HT-CE-4.00V-G-4		标准		共 4 张	
		校对		日期		20180724		电气元件明细表				机器电压		400V	
标记		更改后		更改人		日期		SHINI		信易电热机械股份有限公司 Shini Plastics Technologies, Inc.		机器频率		50Hz	
1		2		3		4		5		6		7		8	



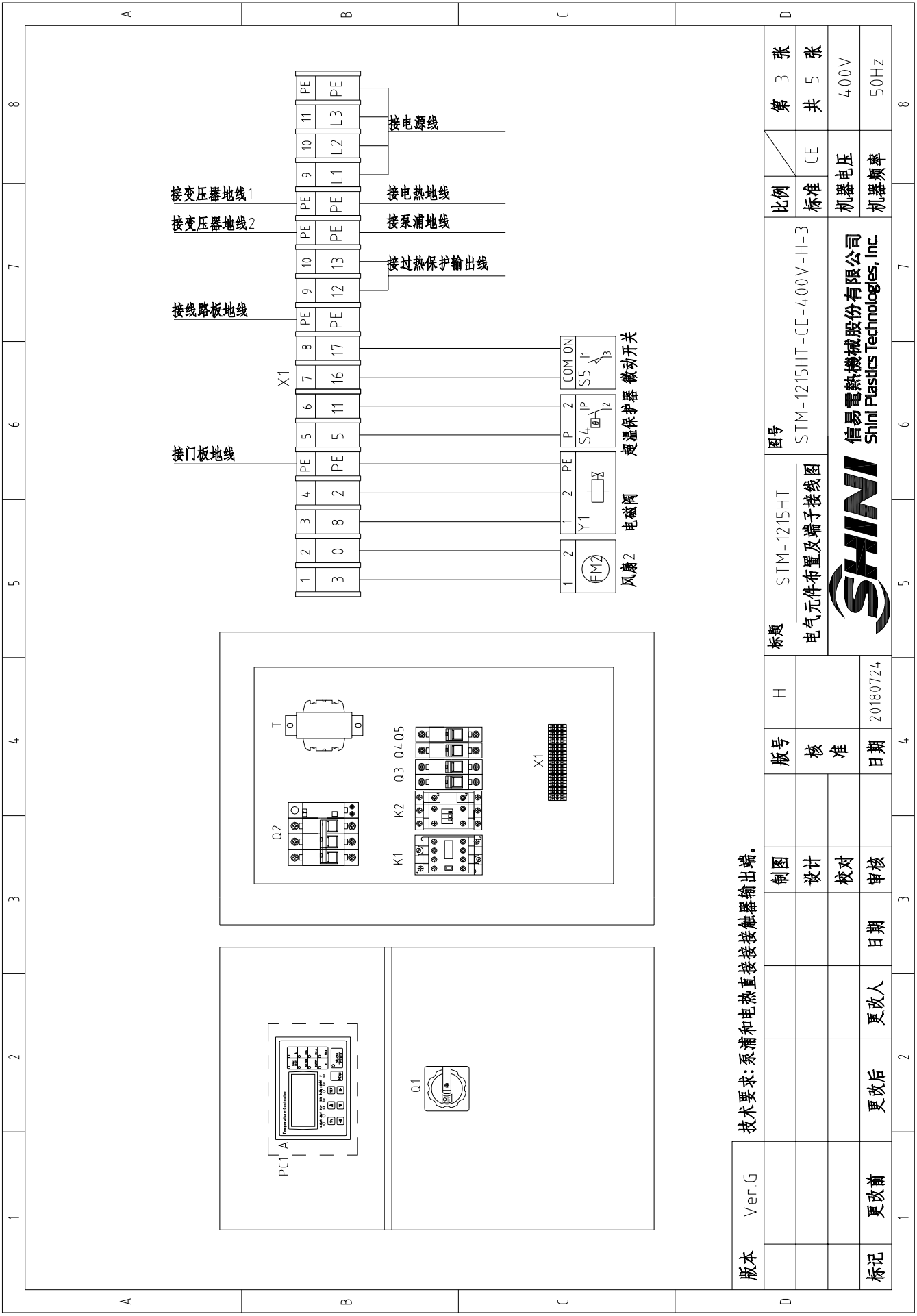
版本	Ver.G	图号		STM-1215HT	比例	第 1 张
		标题		STM-1215HT-CE-400V-H-1	标准	共 5 张
制图		H		主电路图		
设计		核 准		SHINI		
校对		日期		信易电热机械股份有限公司 Shini Plastics Technologies, Inc.		
审核		日期		400V		
更改前		更改人		50Hz		
更改后		日期		8		
标记		20180724		8		



版本 Ver.G

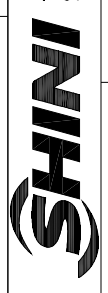
D	图号	STM-1215HT		第 2 张
	标题	STM-1215HT-CE-400V-H-2		共 5 张
	制图	设计	校对	标准
	版号	核 准	日期	CE
	H			机器电压
	日期	20180724		400V
	更改后	更改人	日期	机器频率
	更改前			50Hz

SHINI
信易电热机械股份有限公司
Shini Plastics Technologies, Inc.



技术要求：泵浦和电热直接接接触器输出端。

版本	Ver.G					图号		STM-1215HT	第 3 张
		制图	版号	标题	H	STM-1215HT-CE-400V-H-3		比例	第 5 张
		设计	核准	电气元件布置及端子接线图				标准	共 5 张
		校对	日期		20180724			机器电压	400V
标记	更改前	更改后	更改人	日期				机器频率	50Hz
1		2	3	4	5	6	7	8	



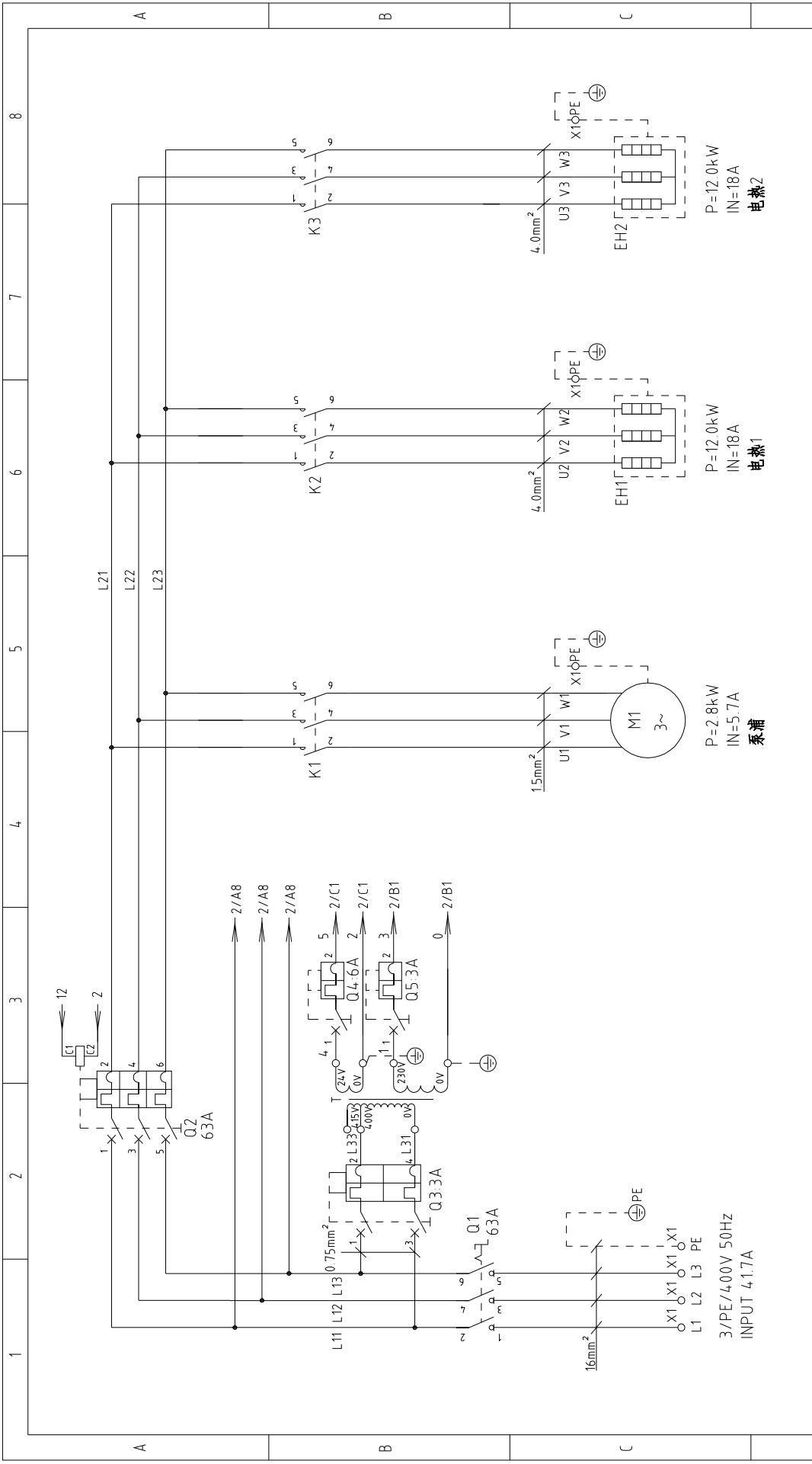
信易电热机械股份有限公司
 Shini Plastics Technologies, Inc.

1	2		3	4	5	6	7	8
序号/NO	符号/Symbol	名称/Name	制造商/Manufacturer	型号/Type	规格/Specification	数量/Number	物料编号/Material number	备注/Remark
1	Q1	主电源开关/Main power switch	EATON	P1-32/EA/SVB	32A	1	YE10323200000	
2	Q2	断路器/Circuit breakers	TECO	BM-63C/3032S	32A	1	YE40303203000	
3		励磁脱扣器/Excitation release	CHINT	MX	24VAC	1	YE40024000000	A
4	Q3	断路器/Circuit breakers	TECO	BM-63C/2003S 2P	3A	1	YE40200203000	
5	Q4 Q5	断路器/Circuit breakers	TECO	BM-63C/1003S 1P	3A	2	YE40100203000	
6	K1	接触器/Contactors	SIEMENS	3RT6015-1AB01	24VAC	1	YE00601502500	
7	K2	接触器/Contactors	SIEMENS	3RT6027-1AC20	24VAC	1	YE00602702600	
8	T	互感器/Transformer	JIUXIN	IN=400V/415V OUT=24V/230V	80VA/350mA	1	YE7004.0007200	
9	S1	热电阻/Thermocouple	SHINI	----	K	1	----	(1)
10	S2 S3	热电阻/Thermocouple	SHINI	----	K	2	----	(1)(2)
11	S4	超温保护器/Overheat protector	----	----	----	1	----	(1)
12	S5	限位开关/Limit switch	RENEW	----	250V 5(4)	1	----	(1)
13	S6	通信接口板DS-485(双Dsub-9pin接头)	YUYUN	----	PCS	1	YE90048501200	
14		外壳RS485(SAL-700G-A-19)0版	BINCHEG	----	PCS	1	YR40048500000	
15	PC1 A	线路板/Circuit board	YUYUN	TM-01 (含通讯)	180~430V 50/60Hz	1	YE81012200300	
16	X1	端子排/Terminal board	HONEYWELL	SK2 5	----	10	YE60002503200	
17		接地端子排/Terminal board	HONEYWELL	SK2 5PE	----	3	YE60002503400	
18		接地端子排/Terminal board	HONEYWELL	GK5PE	----	1	YE60000403500	
19		端子排/Terminal board	HONEYWELL	GK6	----	3	YE60000603200	C
20		接地端子排/Terminal board	HONEYWELL	GK6PE	----	1	YE60000603500	
21	M1	马达/Motor	SHINI	MP-100	4.00V 50Hz 1.0kW	1	----	(1)
22	EH	电热/Heater	SHINI	12kW	4.00V 50Hz	1	----	(1)
23	FM1 FM2	风扇/Fan	----	----	230V 50/60Hz	2	----	(1)
24	H1	蜂鸣器/Buzzer	JINGKANG	PK-35A	24VAC	1	YE84.003500600	
25	Y1	电磁阀/Solenoid valve	----	----	24VAC	1	----	(1)
版本 Ver.G								
注: (1)表示非电控箱内材料; (2)表示选配出水 and 回水温度显示功能。								
标题 STM-1215HT			图号 STM-1215HT-CE-400V-H-4			比例 第 4 张		
电气元件明细表一						标准 CE		
SHINI			信易电热机械股份有限公司 Shini Plastics Technologies, Inc.			机器电压 400V		
日期 20180724						机器频率 50Hz		
更改后			更改人			更改日期		
更改前			更改人			更改日期		
版次 Ver.G			制图			版号		
			设计			核准		
			校对			日期		
			审核			日期		

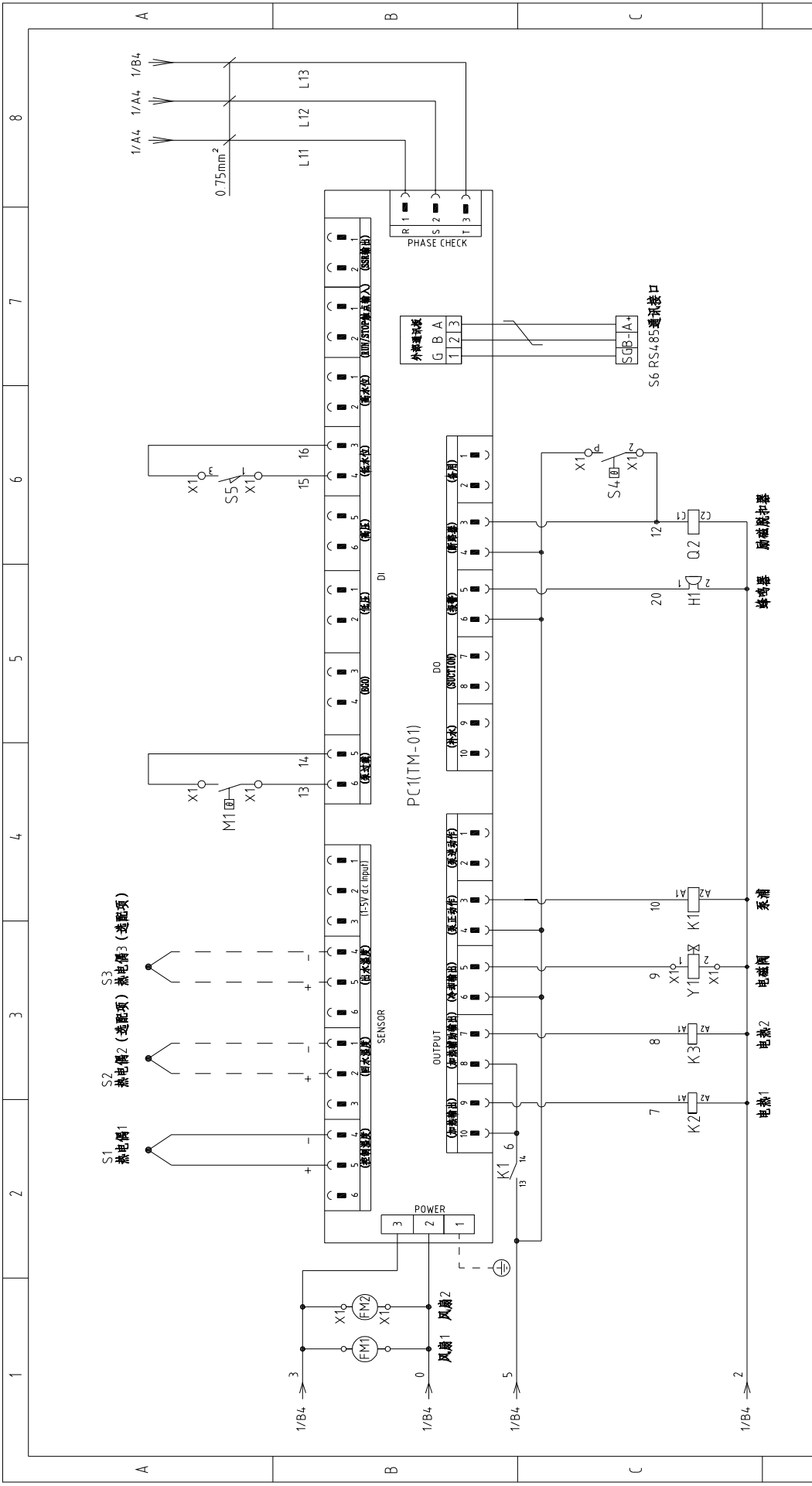
1	2	3	4	5	6	7	8	
序号/NO	符号/Symbol	名称/Name	制造商/Manufacturer	型号/Type	规格/Specification	数量/Number	物料编号/Material number	备注/Remark
26		终端固定件E/GK系列(霍尼韦尔)	HONEYWELL	----	PCS	6	YE60000003900	
A								
B								
C								
D								
版本	Ver.G	注: (1)表示非电控箱内材料; (2)表示选配出水 and 回水温度显示功能。						
		制图	版号	H	标题	图号	比例	第 5 张
		设计	核		STM-1215HT	STM-1215HT-CE-400V-H-5	标准	共 5 张
		校对	准		电气元件明细表二		机器电压	400V
标记	更改前	更改后	更改人	日期	日期	20180724	机器频率	50Hz
1	2	3	4	5	6	7	8	



信易电热机械股份有限公司
Shini Plastics Technologies, Inc.

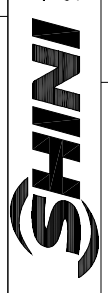


版本	Ver.F										
图号	STM-2440HT	主电路图		标题		STM-2440HT-CE-400V-G-1		比例		第 1 张	
制图	设计	校核	日期	版号	G	图号		标准	CE	共 5 张	
更改前	更改后	更改人	日期	日期	20180725	SHINI		机器电压		400V	
标记	更改前	更改后	日期	日期	20180725	信易电热机械股份有限公司		机器频率		50Hz	
						Shini Plastics Technologies, Inc.				8	

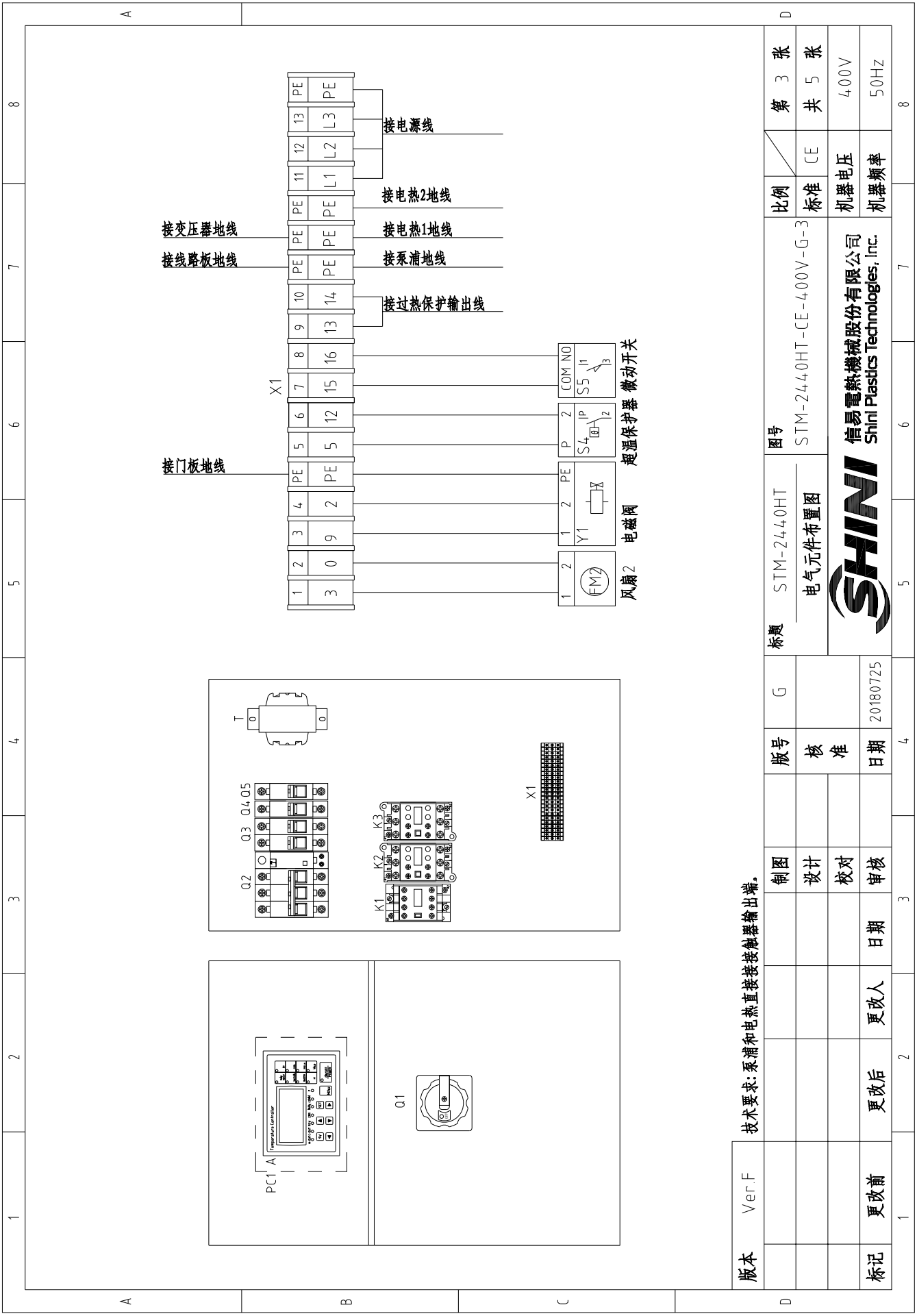


版本 Ver.F

图号	STM-2440HT-CE-400V-G-2	比例	第 2 张
标题	控制电路图	标准	共 5 张
版号	核 准	机器电压	400V
日期	20180725	机器频率	50Hz

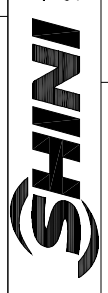


信易电热机械股份有限公司
Shini Plastics Technologies, Inc.



技术要求: 泵浦和电热直接接接触器输出端。

版本	Ver.F	制图		标题	STM-2440HT	图号	STM-2440HT-CE-4.00V-G-3	比例	第 3 张
		设计		电气元件布置图				标准	共 5 张
		校对						机器电压	400V
标记	更改前	更改后	更改人	日期	20180725			机器频率	50Hz
									8



信易电热机械股份有限公司
Shini Plastics Technologies, Inc.

1		2		3		4		5		6		7		8	
序号/NO	符号/Symbol	名称/Name	制造商/Manufacturer	型号/Type	规格/Specification	数量/Number	物料编号/Material number	备注/Remark							
1	Q1	主电源开关/Main power switch	EATON	P3-63/EA/SVB	63A	1	YE10636300000								
2	Q2	断路器/Circuit breakers	TECO	BM-63C 63A	63A	1	YE40306303000								
3		励磁脱扣器/Excitation release	TECO	MX	24VAC	1	YE40024000000								
4	Q3	断路器/Circuit breakers	TECO	BM-63C/2003S 2P	3A	1	YE40200203000								
5	Q4	断路器/Circuit breakers	TECO	BM-63C/1006S 1P	6A	1	YE40100600100								
6	Q5	断路器/Circuit breakers	TECO	BM-63C/1003S 1P	3A	1	YE40100203000								
7	K1	接触器/Contactors	SIEMENS	3RT6016-1AB01	24VAC	1	YE00601602500								
8	K2 K3	接触器/Contactors	SIEMENS	3RT6027-1AC20	24VAC	2	YE00602702600								
9	T	互感器/Transformer	JIUXIN	IN=400/415V OUT=24V/230V	120VA/350mA	1	YE70040007300								
10	S1	热电偶/Thermocouple	SHINI	----	----	1	----	(1)							
11	S2 S3	热电偶/Thermocouple	SHINI	----	----	2	----	(1)(2)							
12	S4	超温保护器/Overheat protector	----	----	----	1	----	(1)							
13	S5	限位开关/Limit switch	RENEW	SM1709-A/SZ-15GHW24--BA	250V 5(4)	1	----	(1)							
14	S6	通信接口板RS-485(双Dsub-9pin接头)	YUYUN	----	PCS	1	YE90048501200								
15		外壳RS485(SAL-700G-A-19)0版	BINGHENG	----	PCS	1	YR40048500000								
16	PC1 A	线路板/Circuit board	YUYUN	TM-01 (含通讯)	180~4.30V 50/60Hz	1	YE81012200300								
17	X1	端子排/Terminal board	HONEYWELL	SK2.5	----	10	YE60002503200								
18		接地端子排/Terminal board	HONEYWELL	GK2.5PE	----	2	YE60002503400								
19		接地端子排/Terminal board	HONEYWELL	GK5PE	----	2	YE60000403500								
20		端子排/Terminal board	HONEYWELL	GK16	----	3	YE60001603200								
21		接地端子排/Terminal board	HONEYWELL	GK16PE	----	1	YE60001603500								
22	M1	马达/Motor	SHINI	TP-280	400V 50Hz 2.8kW	1	----	(1)							
23	EH1 EH2	电热器/Heater	SHINI	12kW	400V 50Hz	2	----	(1)							
24	FM1 FM2	风扇/Fan	----	----	230V 50/60Hz	2	----	(1)							
25	H1	蜂鸣器/Buzzer	JINGKANG	PK-35A	24VAC	1	YE84003500600								
版本		Ver.F													
注: (1)表示非电控箱内材料; (2)表示选配出水 and 回水温度显示功能.															
制图		设计	版号	G	标题		图号		比例		第 4 张		共 5 张		
日期		日期	日期	日期	STM-244.0HT		STM-244.0HT-CE-4.00V-G-4		标准		CE		400V		
更改后		更改人	更改日期	日期	电气元件明细表一		SHINI		机器电压		机器频率		50Hz		
更改前		更改后	更改日期	日期	SHINI		信易电热机械股份有限公司		机器电压		机器频率		50Hz		
Ver.F		20180725	20180725	20180725	SHINI		Shini Plastics Technologies, Inc.		机器电压		机器频率		50Hz		

1	2		3	4	5	6	7	8
序号/NO	符号/Symbol	名称/Name	制造商/Manufacturer	型号/Type	规格/Specification	数量/Number	物料编号/Material number	备注/Remark
26		终端固定件E/GK系列(霍尼韦尔)	HONEYWELL	----	PCS	6	YE60000003900	
A								
B								
C								
D								
版本	Ver.F	注: (1)表示非电控箱内材料; (2)表示选配出水 and 回水温度显示功能。						
		制图	版号	G	标题	图号	比例	第 5 张
		设计	核		STM-244.0HT	STM-244.0HT-CE-4.00V-G-5	标准	共 5 张
		校对	准		电气元件明细表二		CE	
标记	更改前	更改后	更改人	日期	日期	日期	机器电压	400V
				20180725			机器频率	50Hz
					5	6	7	8
					5	6	7	8



信易电热机械股份有限公司
Shini Plastics Technologies, Inc.