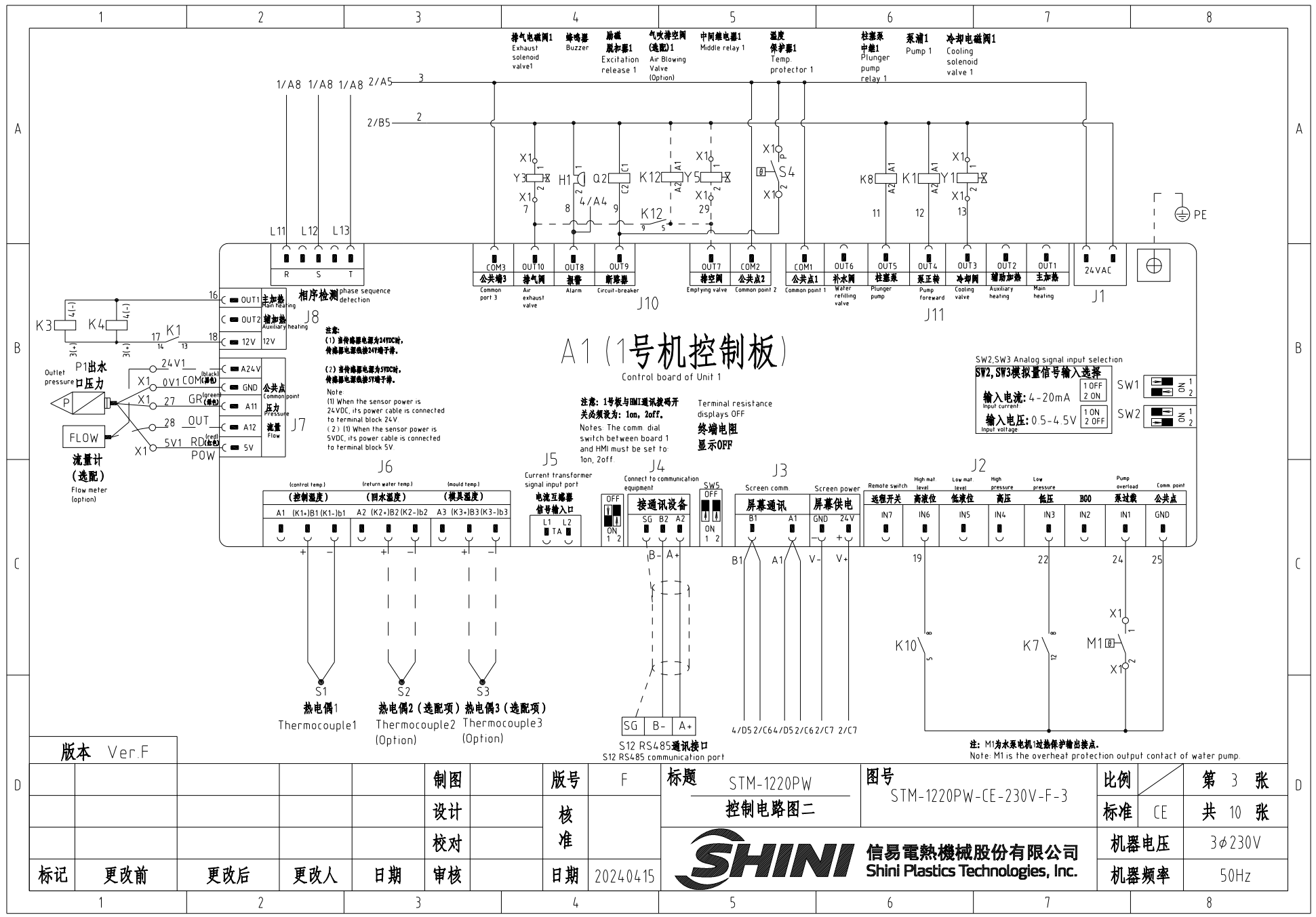


版本 Ver.F						制图	版号 F	标题 STM-1220PW-D	图号 STM-1220PW-D-CE-230V-F-1	比例	第 1 张
						设计	核准	主电路图		标准 CE	共 10 张
						校对				 <b>信易電熱機械股份有限公司</b> <b>Shini Plastics Technologies, Inc.</b>	机器电压
标记	更改前	更改后	更改人	日期	审核	日期 2024.05.15	机器频率	50Hz			
1	2	3	4	5	6	7	8				





# A1 (1号机控制板)

Control board of Unit 1

注意：1号板与0M1通讯故障开关必须设为：1on, 2off。  
Terminal resistance displays OFF  
终端电阻显示OFF

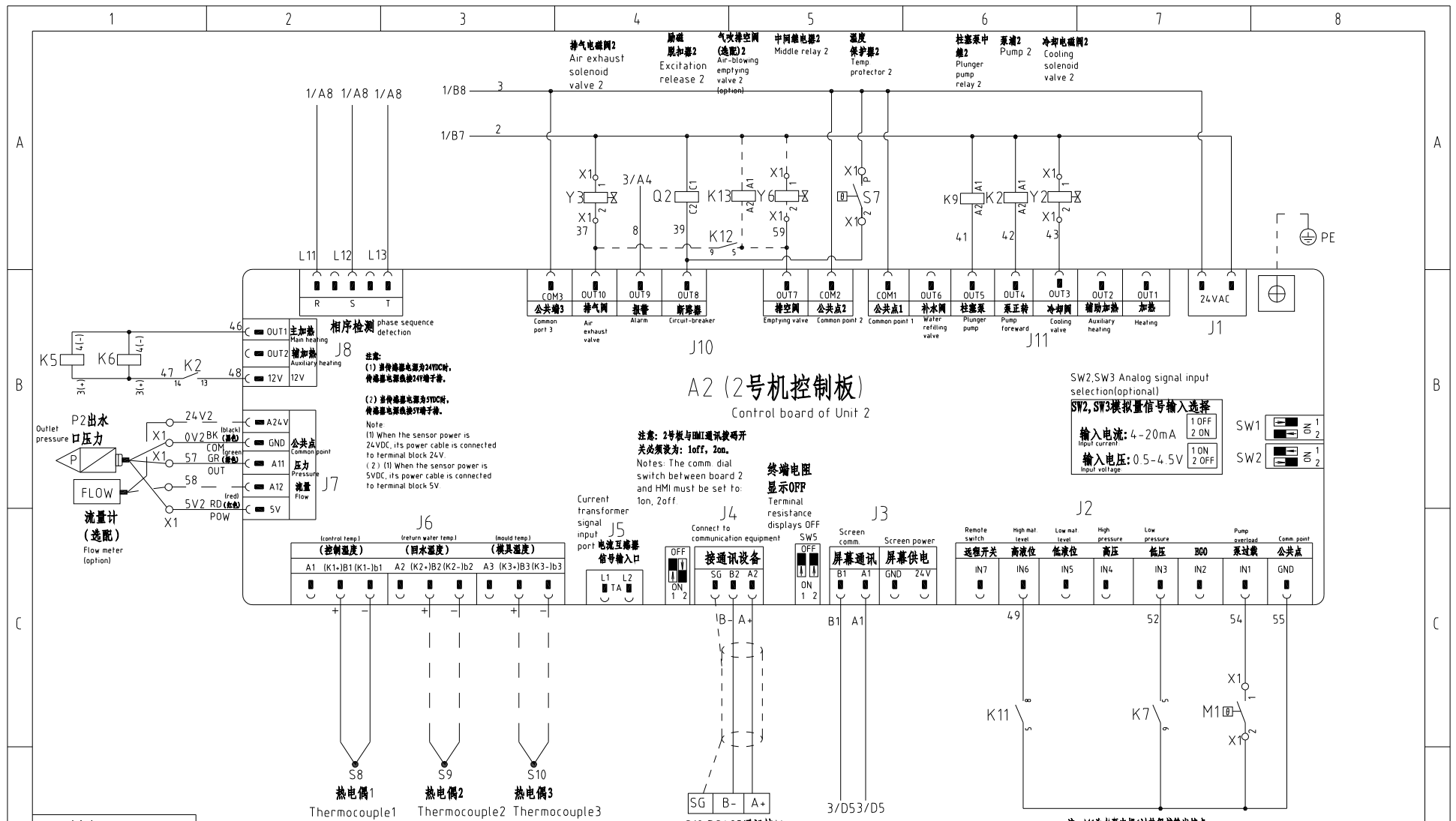
SW2, SW3 Analog signal input selection  
SW2, SW3模拟量信号输入选择  
输入电流: 4-20mA  
Input current  
输入电压: 0.5-4.5V  
Input voltage

版本	Ver.F
更改前	更改后
更改人	更改日期
标记	日期

制图	版号	F	标题	STM-1220PW 控制电路图二	图号	STM-1220PW-CE-230V-F-3	比例	第 3 张
设计	核准						标准	CE 共 10 张
校对	日期	2024.04.15					机器电压	3φ230V
审核	日期						机器频率	50Hz



信易电热机械股份有限公司  
Shini Plastics Technologies, Inc.



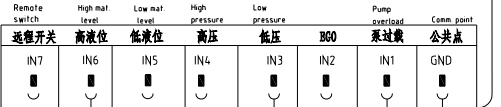
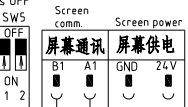
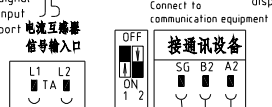
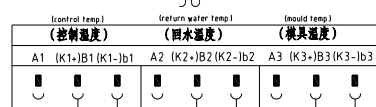
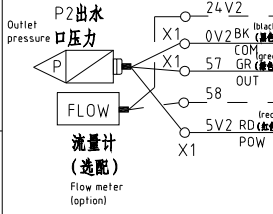
A2 (2号机控制板)  
Control board of Unit 2

相序检测  
Phase sequence detection

注意:  
(1) 当传感器电源为24VDC时, 传感器电源应接2号端子。  
(2) 当传感器电源为5VDC时, 传感器电源应接5号端子。  
Note:  
(1) When the sensor power is 24VDC, its power cable is connected to terminal block 24V.  
(2) (1) When the sensor power is 5VDC, its power cable is connected to terminal block 5V.

注意: 2号板与0通讯拨码开关  
必须设置为: 1off, 2on.  
Notes: The comm. dial switch between board 2 and HMI must be set to: 1on, 2off

SW2, SW3 Analog signal input selection (optional)  
SW2, SW3模拟量信号输入选择  
输入电流: 4-20mA  
Input current:  
输入电压: 0.5-4.5V  
Input voltage:



热电偶1 Thermocouple1  
热电偶2 Thermocouple2  
热电偶3 Thermocouple3

注: M1为水泵电机过热保护输出接点。  
Note: M1 is the overheat protection output contact of water pump 1.

版本	Ver.F
更改前	更改后
更改人	日期
标记	日期

制图	版号	F
设计	核准	
校对	日期	2024.05.15
审核	日期	2024.05.15

标题 STM-1220PW-D  
主电路图

图号 STM-1220PW-D-CE-230V-F-4  
信易电热机械股份有限公司  
Shini Plastics Technologies, Inc.

比例	第 4 张
标准	共 10 张
机器电压	3φ230V
机器频率	50Hz



A

A

B

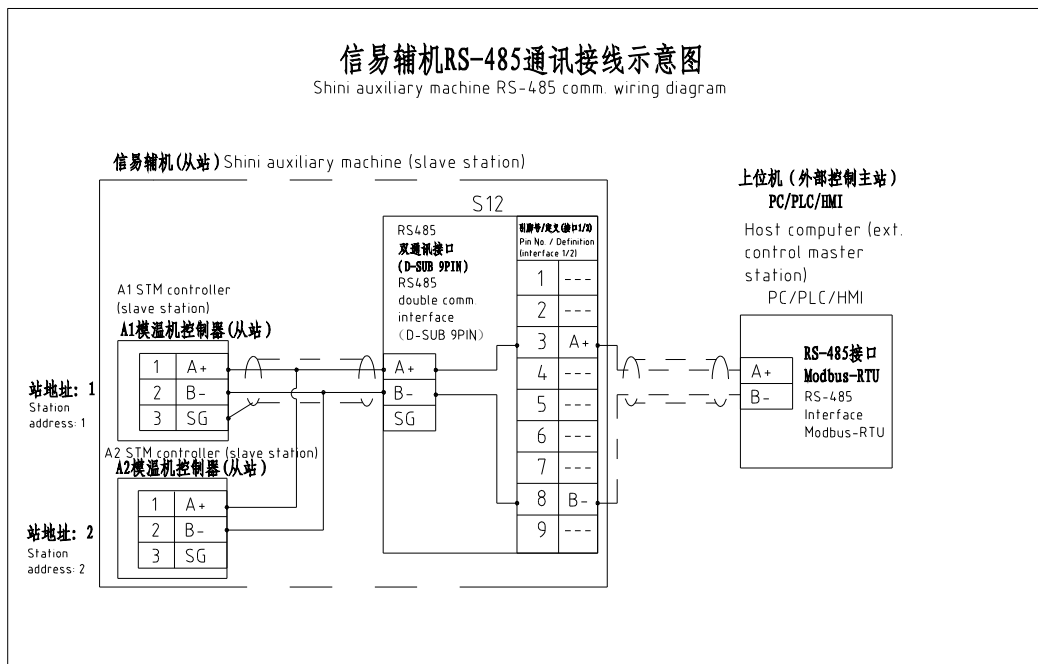
B

C

C

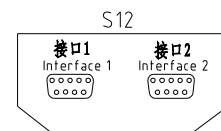
### 信易辅机RS-485通讯接线示意图

Shini auxiliary machine RS-485 comm. wiring diagram



### 信易RS-485接口定义

Shini RS-485 interface definition



D-sub-9 针接口 D-sub-9 pin interface	引脚号 Pin No	引脚定义 Pin definition
	1	-
	2	-
	3	A+ (RS-485 信号) A+ (RS-485 signal)
	4	-
	5	-
	6	-
	7	-
	8	B- (RS-485 信号) B- (RS-485 signal)
	9	-

- 注: 1. 通讯接口: RS-485 (两线式)  
2. 通讯协议: Modbus-RTU  
3. 机器配备D-sub9母接头, 接口1和接口2内部并联, 功能相同, 不分主次;

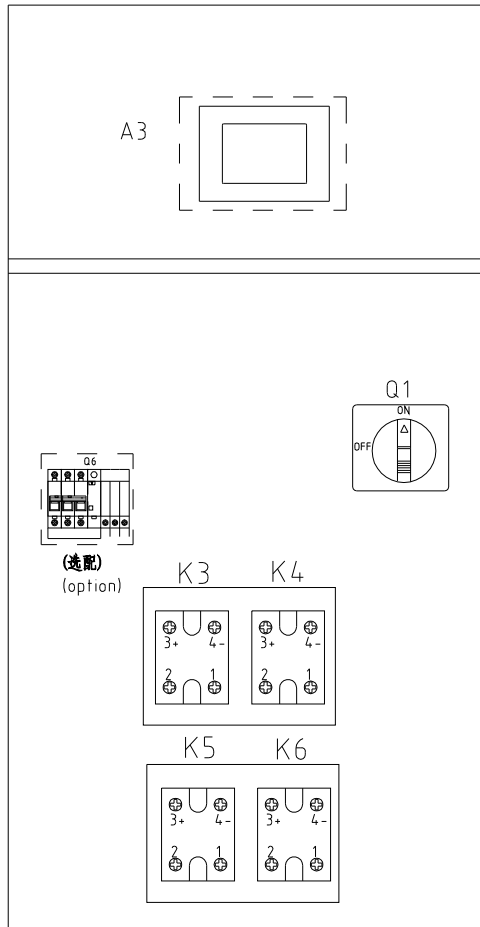
Note:  
1. Comm. interface: RS-485 (two wire)  
2. Comm. protocol: Modbus-RTU  
3. The machine is equipped with D-sub9 female connector, interface 1 and interface 2 are connected in parallel and have the same function, which is regardless of primary and secondary

版本 Ver.F

					制图		版号	F	标题	STM-1220PW-D	图号	STM-1220PW-D-CE-230V-F-5	比例	第 5 张	
					设计		核		通讯接线图				标准	CE	共 10 张
					校对		准		信易电热机械股份有限公司 Shini Plastics Technologies, Inc.				机器电压	3φ230V	
标记	更改前	更改后	更改人	日期	审核	日期	2024.05.15				机器频率	50Hz			

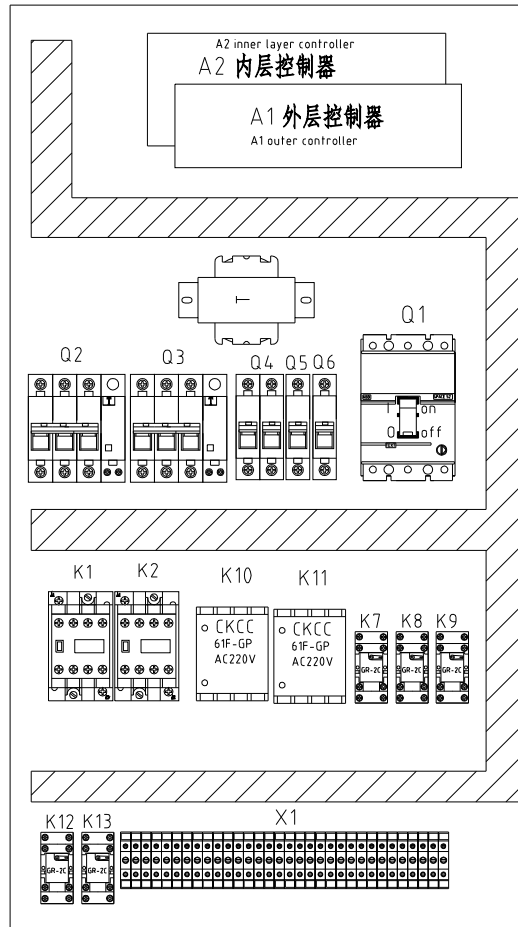
D

D



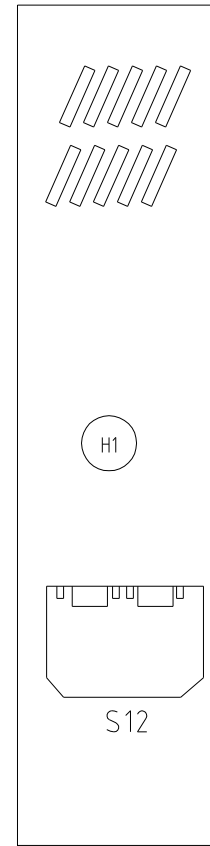
电控外箱

External Control Box



控制箱底板

Base plate of control box



控制箱侧面

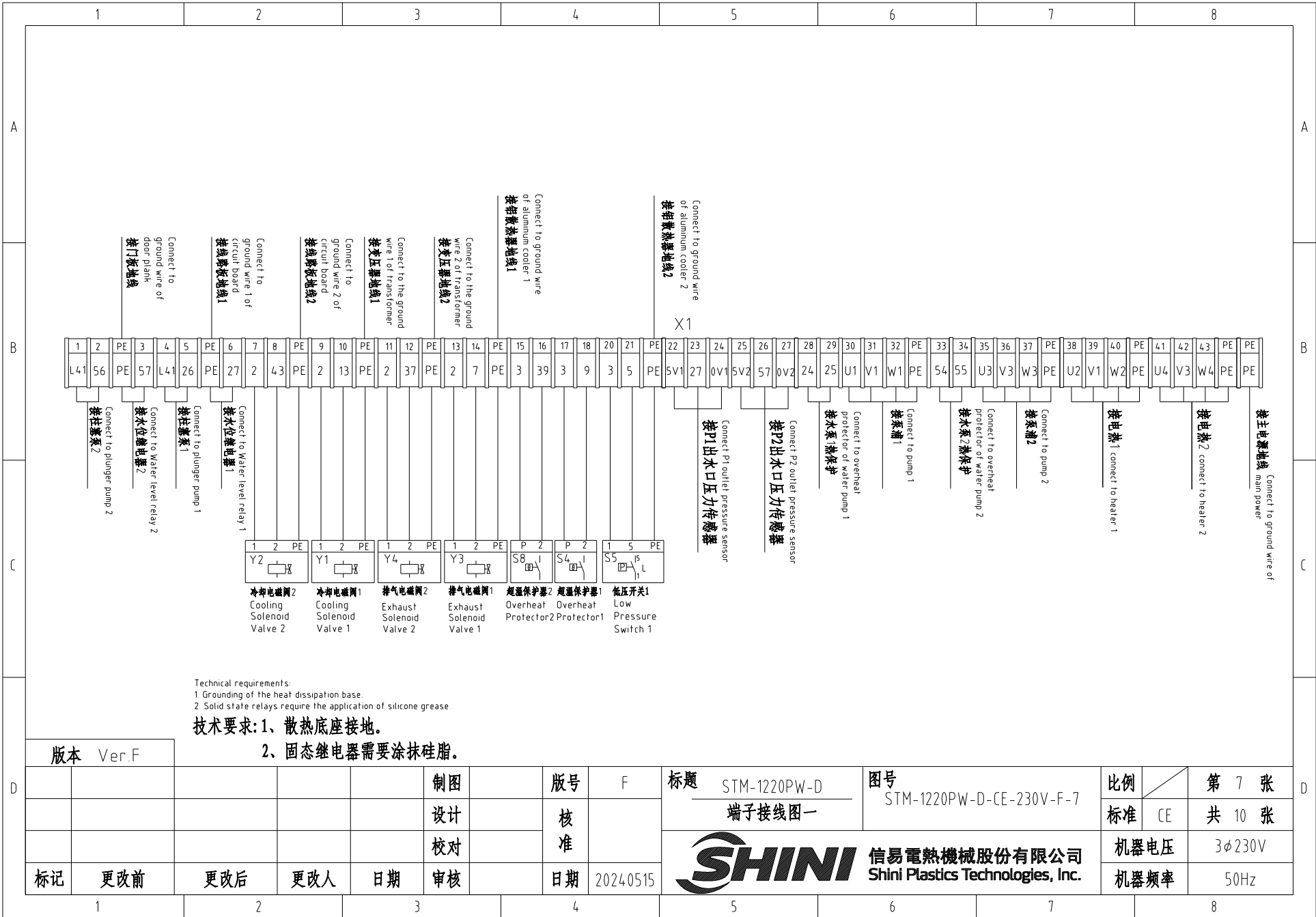
Side of control box

版本 Ver.F

制图	版号	F	标题	STM-1220PW-D 电器元件布置图	图号	STM-1220PW-D-CE-230V-F-6	比例	第 6 张
设计	核准						标准	CE 共 10 张
校对	日期	2024.05.15					机器电压	3φ230V
审核	日期	2024.05.15					机器频率	50Hz



信易電熱機械股份有限公司  
Shini Plastics Technologies, Inc.



版本	Ver.F
标记	更改前
	更改后
	更改人
	日期

制图	版号	F	标题	STM-1220PW-D
设计	核准		图号	STM-1220PW-D-CE-230V-F-7
校对	核准		比例	第 7 张
审核	日期	2024.05.15	标准	CE 共 10 张
			机器电压	3φ230V
			机器频率	50Hz



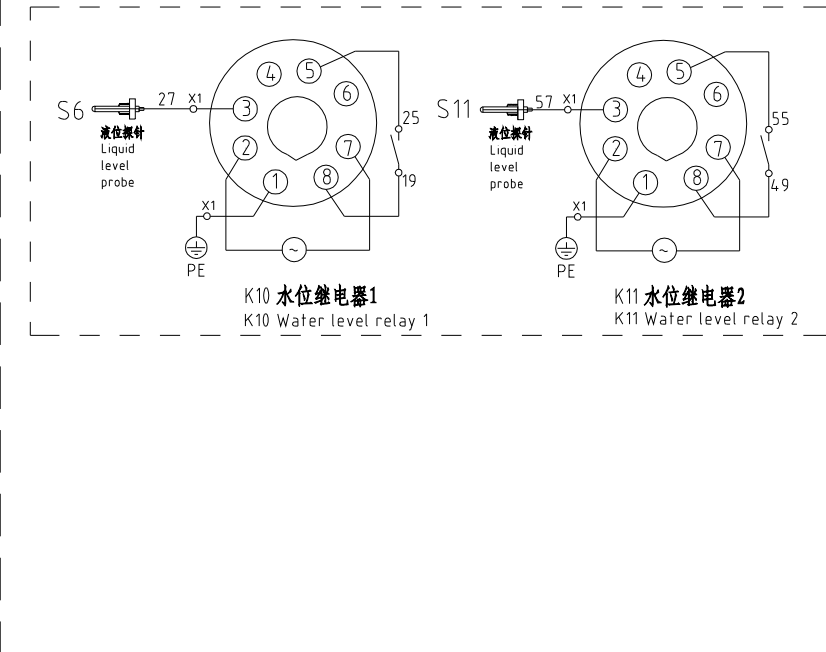
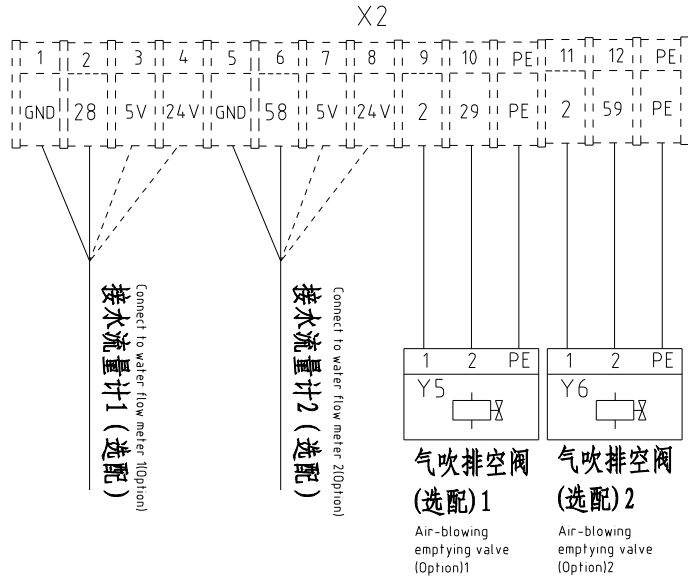
信易電熱機械股份有限公司  
 Shini Plastics Technologies, Inc.

Note:

- (1) When the sensor power is 24VDC, its power cable is connected to terminal block 24V
- (2) When the sensor power is 5VDC, its power cable is connected to terminal block 5V.

注意:

- (1) 当传感器电源为24VDC时, 传感器电源线接24V端子排。
- (2) 当传感器电源为5VDC时, 传感器电源线接5V端子排。



版本 Ver.F

						制图	版号	F	标题	STM-1220PW-D	图号	STM-1220PW-D-CE-230V-F-8	比例	第 8 张
						设计	核准		端子接线图二			标准	CE	共 10 张
						校对	日期	2024.05.15	信易電熱機械股份有限公司 Shini Plastics Technologies, Inc.		机器电压	3φ230V		
标记	更改前	更改后	更改人	日期	审核	日期		机器频率			50Hz			

1

2

3

4


5


6

7

8



1		2		3		4		5		6		7		8	
序号/NO	符号/Symbol	名称/Name		制造商/Manufacturer		型号/Type		规格/Specification		单位/unit	数量/Number	物料编号/Material number		备注/Remark	
1	Q1	主电源开关/Main power Switch		TECO		FBB0100EB3100 3P		100A		PCS	1	YE40100300400			
2		主电源开关把手/Main power switch handle		TECO		1A-CS1-C-D1		B0100EB		PCS	1	YE90111100100			
3	Q2 Q3	断路器/Circuit Breakers		TECO		BM-63C/3050S		50A		PCS	2	YE40305003000			
4		励磁脱扣器/Excitation release		TECO		MX		24V		PCS	2	YE40024000000			
5	Q4	断路器/Circuit Breakers		TECO		BM-63C/2006S 2P		6A		PCS	1	YE40200600000			
6	Q5	断路器/Circuit Breakers		TECO		BM-63C/1006S 1P		6A		PCS	1	YE40100600100			
7	Q6	漏电断路器/Leakage circuit breaker		CHINT		NXBLE-125 3P D100		100A		PCS	1	YE40125300900		(3)	
8	K1 K2	接触器/Contactors		SIEMENS		3RT6027-1AC20		24V 50/60Hz		PCS	2	YE00602702600			
9	K3 K4 K5 K6	固态继电器/Solid-State Relay		FOTEK		KSR-50DA-H		50A/480VAC/4-32VDC		PCS	4	YE03505003200			
10	K7 K8 K9	中间继电器/Middle relay		WEIDEMILE		GR-2C-AC24V		24VAC 50/60HZ		PCS	3	YE03022400300			
11	K10 K11	水位继电器/Water level relay		JINDONG		C61F-GP		230VAC 50HZ		PCS	2	YE02612200000			
12	K12 K13	紧凑型中间继电器/Compact intermediate relay		HONEYWELL		CR-2C-AC24V		24VAC 50/60HZ		PCS	2	YE00224200100		(4)	
13	T	互感变压器/Sensor Transformer		JIUXIN		IN=230V/200V OUT=24V		180VA		PCS	1	YE70023005400			
14	A1	线路板/Circuit Board		PUNP		STM-D-PW (4.3寸)		24VAC/DC 50/60Hz		ST	1	YE81043001400			
15	S12	通信接口板(RS-485)(Dual-9pin插头) Communication interface board RS-485 (dual Dual-9 pin connector)		YUYUN		TODSUB_V23		和SUB-9PIN插头 double Dsub-9pin connector		PCS	1	YE90048501200			
16		外壳RS485(SAL-700G-A-19)0版 Shell RS485(SAL-700G-A-19)0		BINCHENG		----		----		PCS	1	YR40048500000			
17	X1	端子排/Terminal Board		HONEYWELL		SK2 5		2.5mm <sup>2</sup>		PCS	37	YE60002503200			
18		接地端子排/Grounding terminal board		HONEYWELL		GK2 5PE		2.5mm <sup>2</sup> PE		PCS	9	YE60002503400			
19		端子排/Terminal Board		HONEYWELL		GK10		10mm <sup>2</sup>		PCS	6	YE60001003200			
20		接地端子排/Grounding terminal board		HONEYWELL		GK10PE		10mm <sup>2</sup> PE		PCS	2	YE60001003500			
21		接地端子排/Grounding terminal board		HONEYWELL		GK16PE		16.0mm <sup>2</sup> PE		PCS	1	YE60001603500			
22		终端固定件E/CN系列(霍尼韦尔) Terminal fittings E/CN series(honeywell)		HONEYWELL		----		----		PCS	6	YE60000003900			
23		端子排/Terminal Board		HONEYWELL		SK2 5		2.5mm <sup>2</sup>		PCS	4	YE60002503200		(4)	
24		接地端子排/Grounding terminal board		HONEYWELL		GK2 5PE		2.5mm <sup>2</sup> PE		PCS	2	YE60002503400		(4)	
25		端子排/Terminal Board		HONEYWELL		SK2 5		2.5mm <sup>2</sup>		PCS	8	YE60002503200		(5)	
版本 Ver.F		注: (1)表示电控箱内材料; (2)表示选配回水和出水温度显示功能; (3)表示选配漏电保护开关; (4)选配气吹排空; (5)选配流量计。 Notes: (1)Means if 's' not the material inside the control box. (2)Stand for optional return water and water outlet temperature display function (3)Optional leakage protection switch (4)Means optional air-blowing cleaning function (5)Optional flow meter													
				制图		版号 F		标题 STM-1220PW-D		图号 STM-1220PW-D-CE-230V-F-9		比例		第 9 张	
				设计		核 准		电气元件明细表一				标准 CE		共 10 张	
				校对				 <b>信易電熱機械股份有限公司</b> <b>Shini Plastics Technologies, Inc.</b>				机器电压		3φ230V	
标记		更改前		更改后		更改人				日期		20240515		机器频率	
1		2		3		4		5		6		7		8	

1		2		3		4		5		6		7		8		
序号/NO	符号/Symbol	名称/Name		制造商/Manufacturer		型号/Type		规格/Specification		单位/unit	数量/Number	物料编号/Material number		备注/Remark		
26		铝散热器 Aluminum cooler		SHINI		----		----		PCS	2	YW90120700000				
----	S1 S8	热电偶/Thermocouple		SHINI		----		----		PCS	2	----		(1)		
A	----	S2 S3 S9 S10	热电偶/Thermocouple		SHINI		----		----		PCS	4	----		(1) (2)	
----	S4 S7	超温保护器/Overheat Protector		----		----		----		PCS	2	----		(1)		
----	S5	低压开关/Low pressure switch		----		----		----		PCS	1	----		(1)		
----	S6 S11	水位探针/Water level probe		----		----		----		PCS	2	----		(1)		
----	Y1 Y2 Y3 Y4	电磁阀/Solenoid Valve		----		----		24 VAC 50/60Hz		PCS	4	----		(1)		
----	Y5 Y6	电磁阀/Solenoid Valve		----		----		24 VAC 50/60Hz		PCS	2	----		(1) (4)		
----	M1 M2	马达/Motor		SHINI		----		230V 50/60Hz 1.5kw		PCS	2	----		(1)		
----	M3 M4	柱塞泵/Plunger pump		----		----		220~240V 50Hz 53W		PCS	2	----		(1)		
B	----	EH1 EH2	电热/Heater		SHINI		----		230V 50/60Hz 12kW		PCS	2	----		(1)	
----	F	流量计/Flowmeter		----		----		----		PCS	2	----		(1)(5)		
----	P	压力计/Pressure meter		----		----		----		PCS	2	----		(1)		
<p>Notes: (1)Means it 's not the material inside the control box (2)Stand for optional return water and water outlet temperature display function(3)Optional leakage protection switch(4)Means optional air-blowing cleaning function (5)Optional flow meter</p> <p>注: (1)表示非电控箱内材料; (2)表示选配回水和出水温度显示功能; (3)表示选配漏电保护开关; (4)选配气吹排空阀; (5)选配流量计。</p>																
版本 Ver.F																
				制图		版号 F		标题 STM-1220PW-D		图号 STM-1220PW-D-CE-230V-F-10		比例		第 10 张		
				设计		核 准		电气元件明细表二				标准 CE		共 10 张		
				校对				 <b>信易電熱機械股份有限公司</b> <b>Shini Plastics Technologies, Inc.</b>				机器电压		3φ230V		
标记		更改前		更改后		更改人				日期		2024.05.15		机器频率		50Hz
1		2		3		4		5		6		7		8		