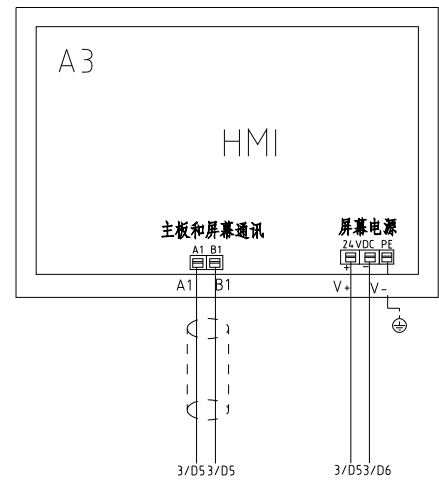
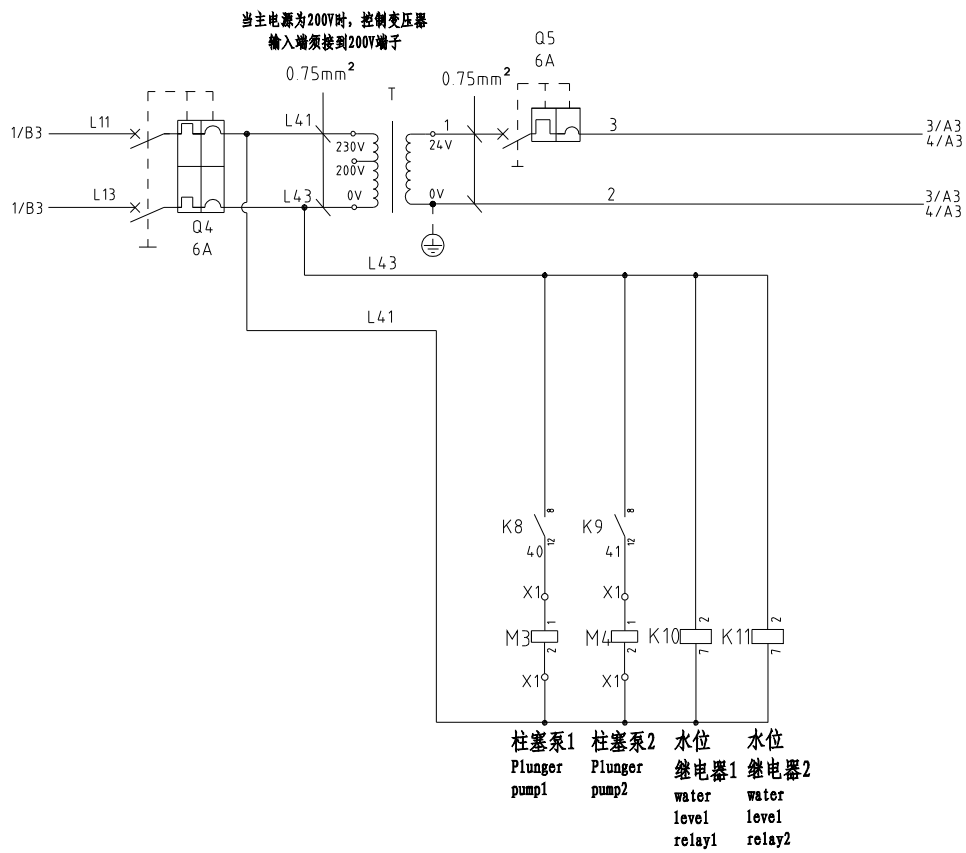


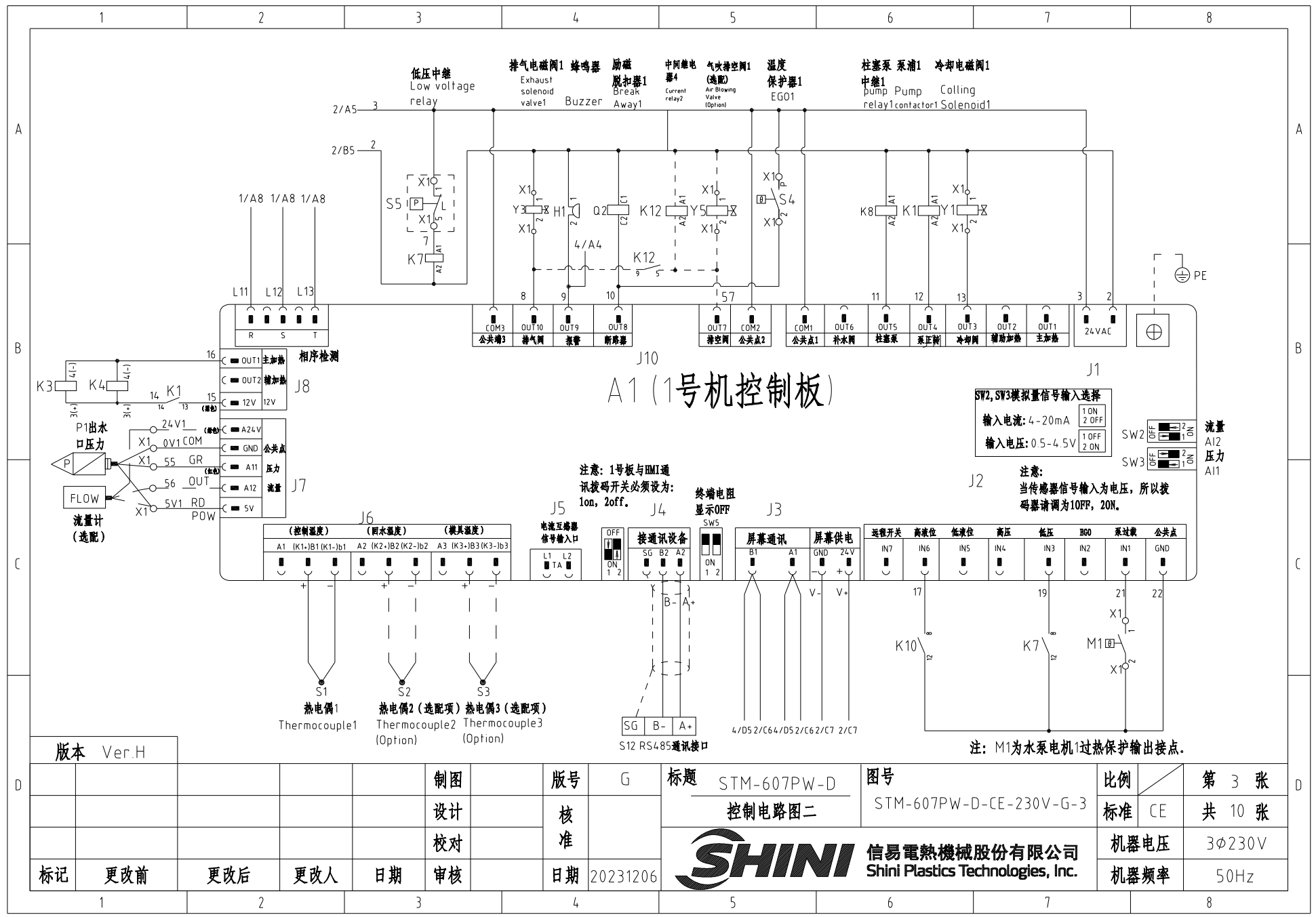
版本 Ver.H						制图	版号 G	标题 STM-607PW-D	图号 STM-607PW-D-CE-230V-G-1	比例	第 1 张
						设计	核 准	主 电 路 图		标准 CE	共 10 张
						校对		 信易電熱機械股份有限公司 Shini Plastics Technologies, Inc.		机器电压	3φ230V
标记	更改前	更改后	更改人	日期	审核	日期	20231206			机器频率	50Hz

1 2 3 4 5 6 7 8

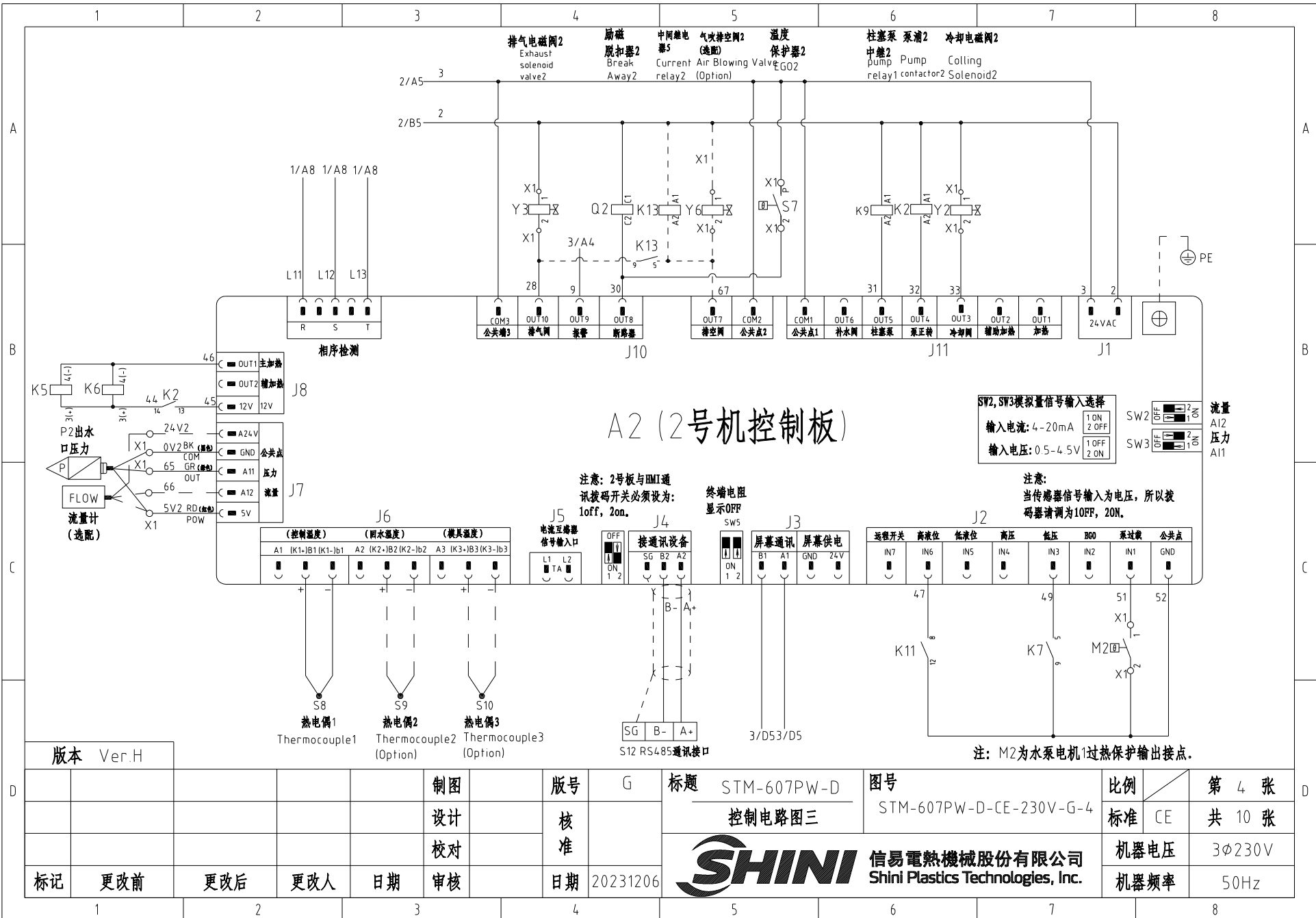


屏幕接线方式

版本 Ver.H				制图	版号 G	标题 STM-607PW-D	图号 STM-607PW-D-CE-230V-G-2	比例	第 2 张
				设计	核准	控制电路图一		标准 CE	共 10 张
				校对		SHINI 信易電熱機械股份有限公司 Shini Plastics Technologies, Inc.	机器电压		3φ230V
标记	更改前	更改后	更改人	日期	日期 20231206		机器频率		50Hz



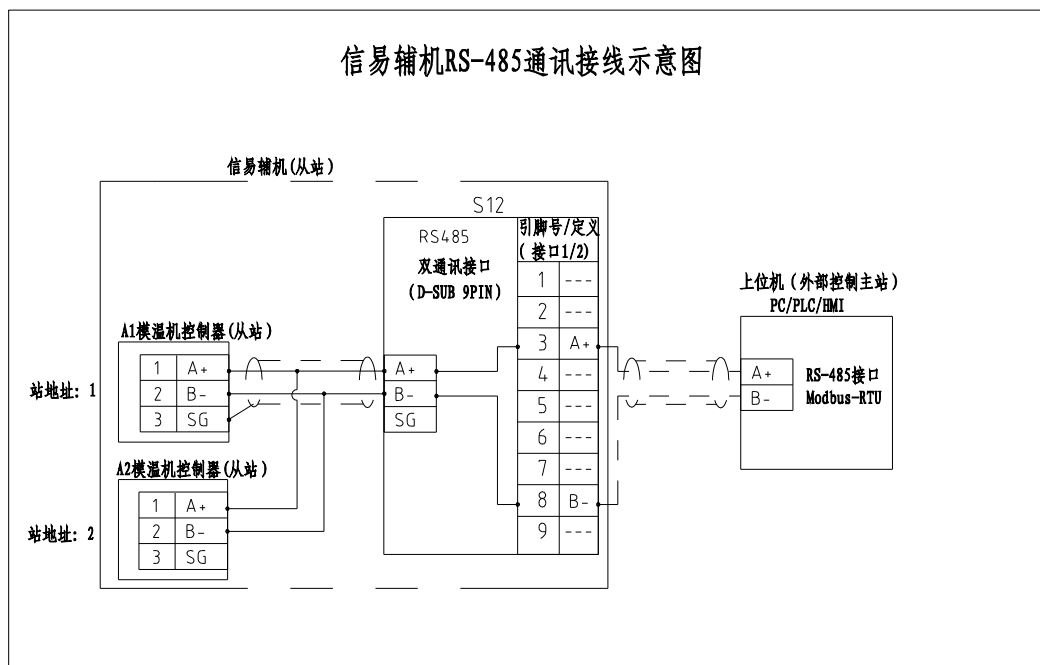
版本 Ver.H		制图	版号 G	标题 STM-607PW-D	图号 STM-607PW-D-CE-230V-G-3	比例	第 3 张
		设计	核 准	控制电路图二		标准 CE	共 10 张
		校对	日期 20231206	SHINI 信易電熱機械股份有限公司 Shini Plastics Technologies, Inc.	机器电压		3φ230V
标记	更改前	更改后	更改人		日期	机器频率	



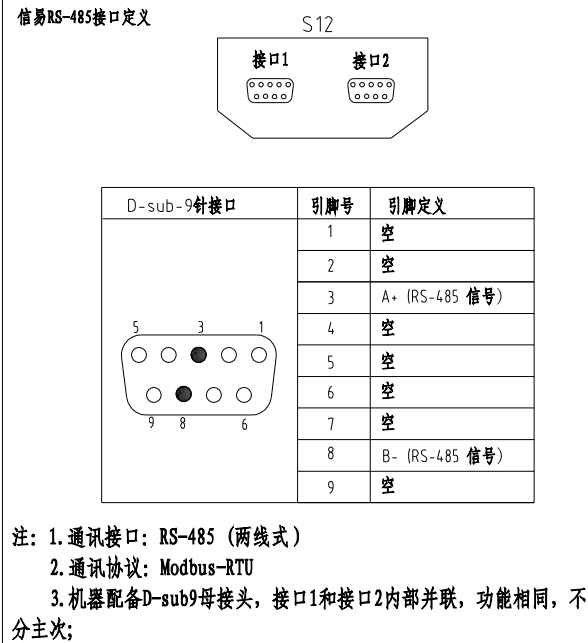
版本 Ver.H

		制图	版号	G	标题	STM-607PW-D	图号	比例	第 4 张
		设计	核 准		控制电路图三		STM-607PW-D-CE-230V-G-4	标准	CE
		校对	日期	20231206	信易电热机械股份有限公司 Shini Plastics Technologies, Inc.		机器电压	3φ230V	
标记	更改前	更改后	更改人	日期			机器频率	50Hz	

信易辅机RS-485通讯接线示意图



信易RS-485接口定义

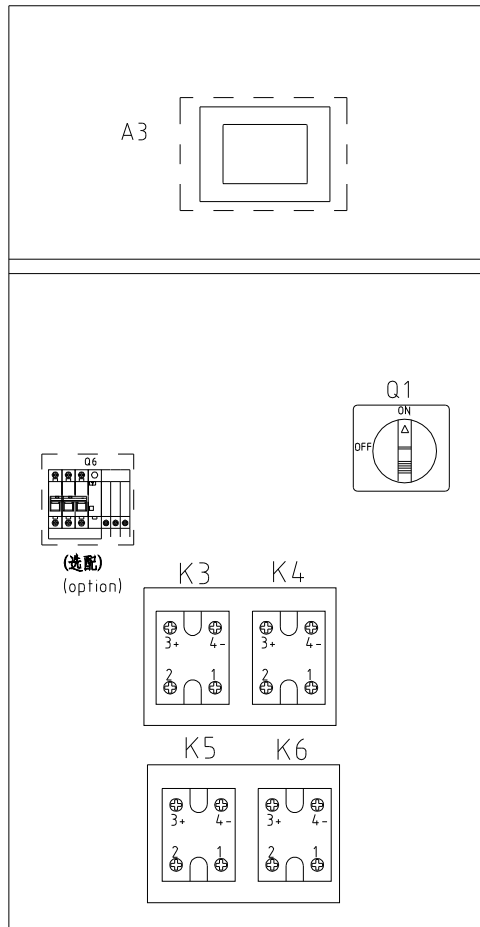


版本 Ver.H

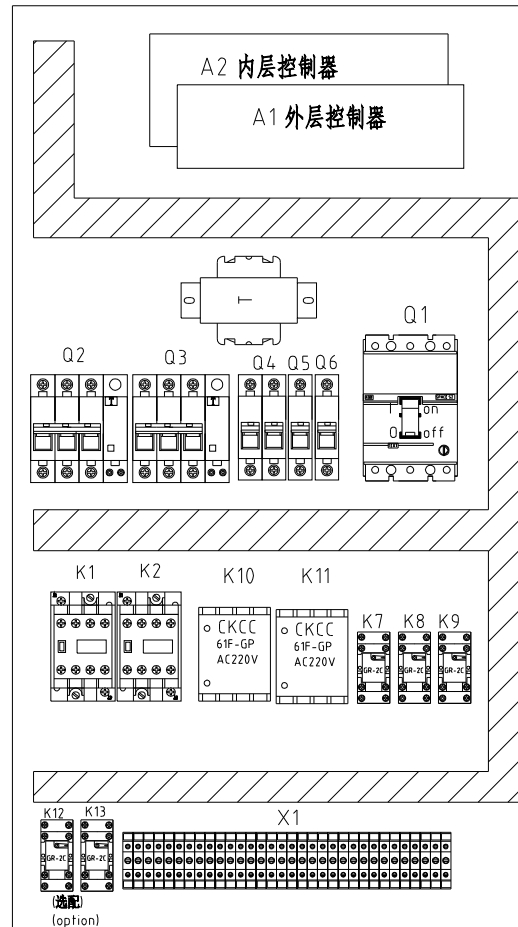
制图	版号	G	标题	STM-607PW-D	图号	STM-607PW-D-CE-230V-G-5	比例	第 5 张
设计	核准		通讯接线图				标准	CE 共 10 张
校对	审核						机器电压	3φ230V
标记	更改前	更改后	更改人	日期	20231206		机器频率	50Hz



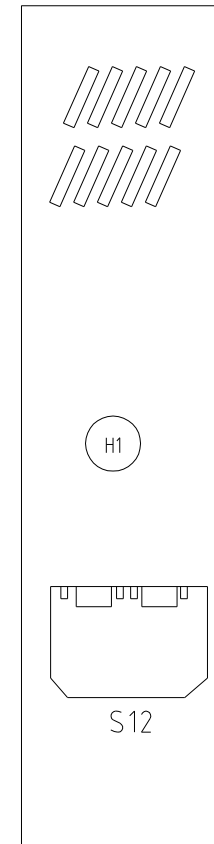
信易电热机械股份有限公司
Shini Plastics Technologies, Inc.



电控外箱



控制箱底板



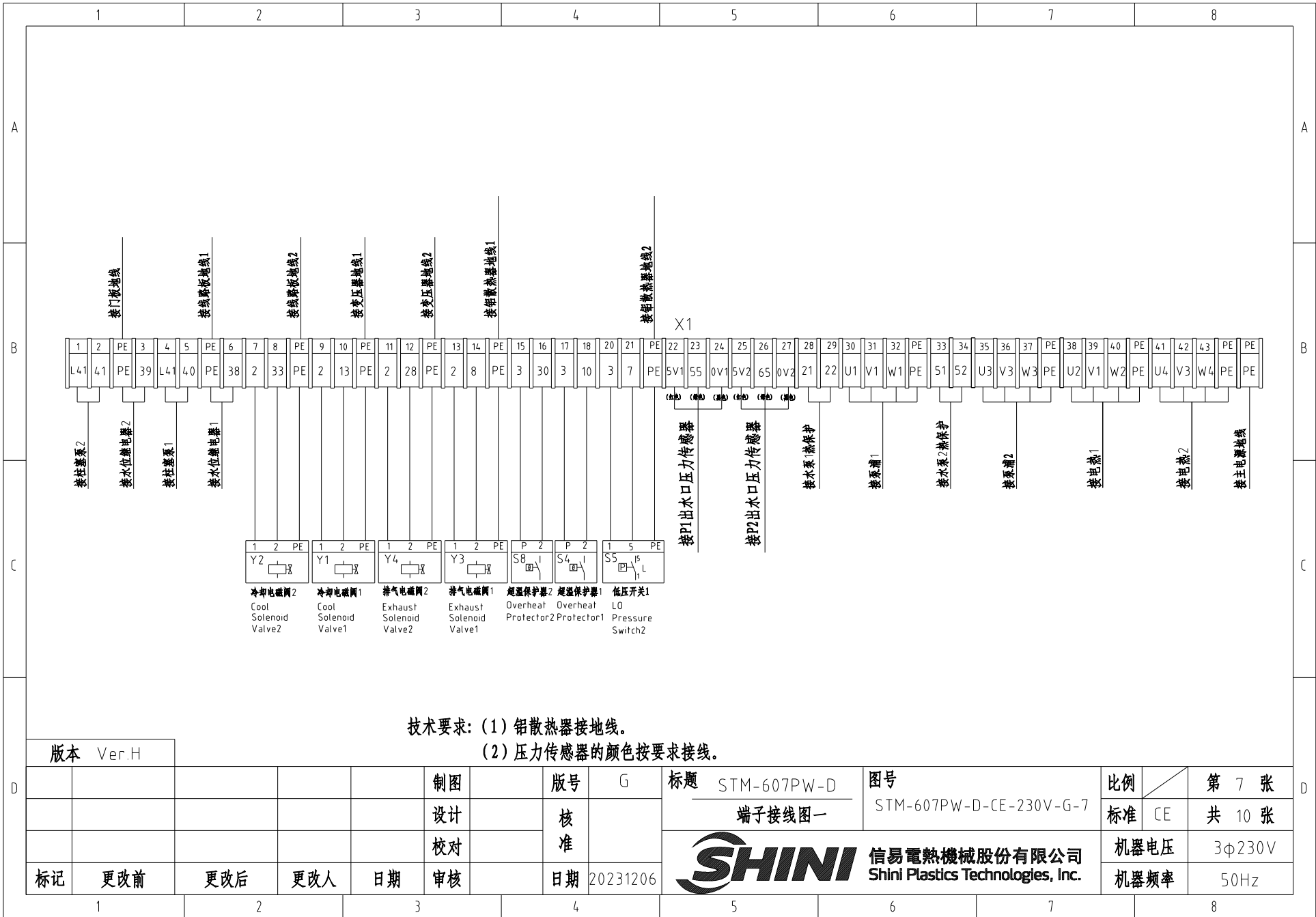
控制箱侧面

版本 Ver.H									
标记	更改前	更改后	更改人	日期	制图	版号	G	标题	STM-607PW-D
					设计	核		图号	STM-607PW-D-CE-230V-G-6
					校对	准		比例	CE
					审核	日期	20231206	机器电压	3φ230V
								机器频率	50Hz



信易電熱機械股份有限公司
Shini Plastics Technologies, Inc.

第 6 张	共 10 张
机器电压	3φ230V
机器频率	50Hz



技术要求: (1) 铝散热器接地线。
(2) 压力传感器的颜色按要求接线。

版本	Ver.H
标记	更改前
	更改后
	更改人
	日期

制图	版号	G	标题	STM-607PW-D
设计	核准		图号	STM-607PW-D-CE-230V-G-7
校对	日期	20231206	比例	第 7 张
审核			标准	CE 共 10 张
			机器电压	3φ230V
			机器频率	50Hz

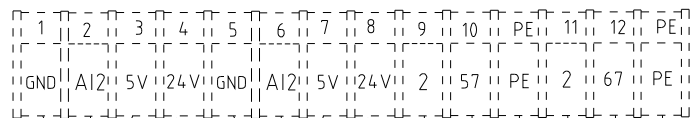


信易电热机械股份有限公司
Shini Plastics Technologies, Inc.

注意:

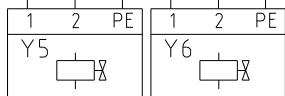
- (1) 当传感器电源为24VDC时, 传感器电源线接24V端子排。
- (2) 当传感器电源为5VDC时, 传感器电源线接5V端子排。

X2



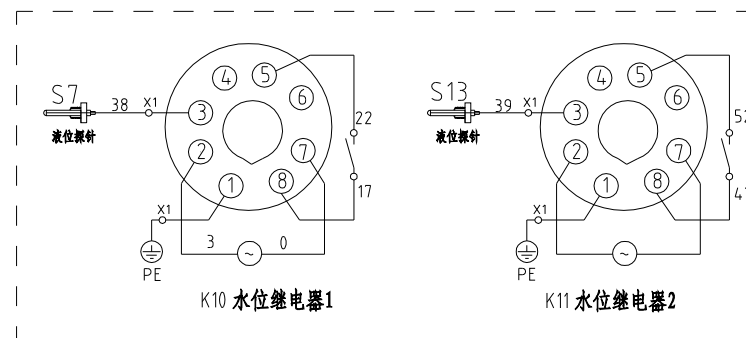
接水流量计1 (选配)

接水流量计2 (选配)



气吹排空阀 (选配)1
Air Blowing Valve1 (Option)

气吹排空阀 (选配)2
Air Blowing Valve2 (Option)




版本 Ver.H


制图	版号	G	标题	STM-607PW-D	图号	STM-607PW-D-CE-230V-G-8	比例	第 8 张	
设计	核准		端子接线图二				标准	CE	
校对	核准						机器电压	3φ230V	
标记	更改前	更改后	更改人	日期	审核	日期	20231206	机器频率	50Hz

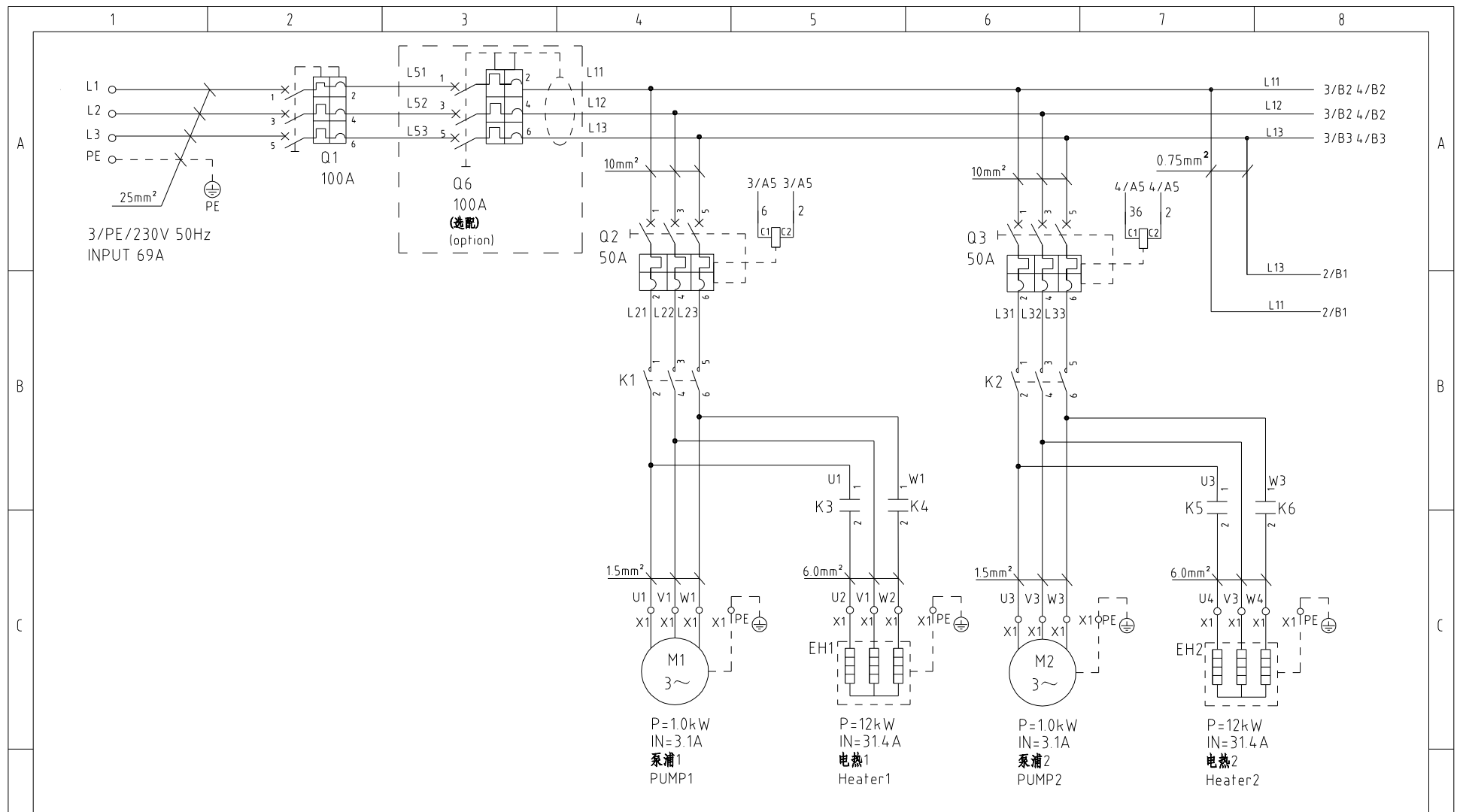



信易電熱機械股份有限公司
Shini Plastics Technologies, Inc.

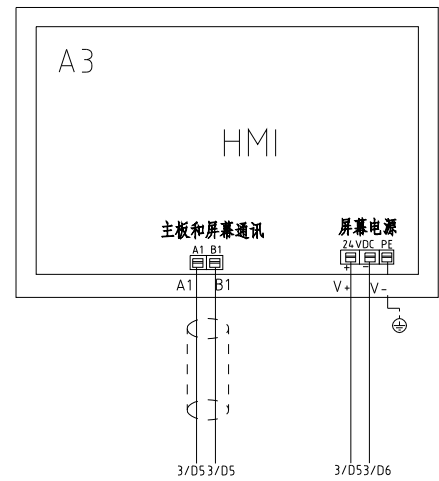
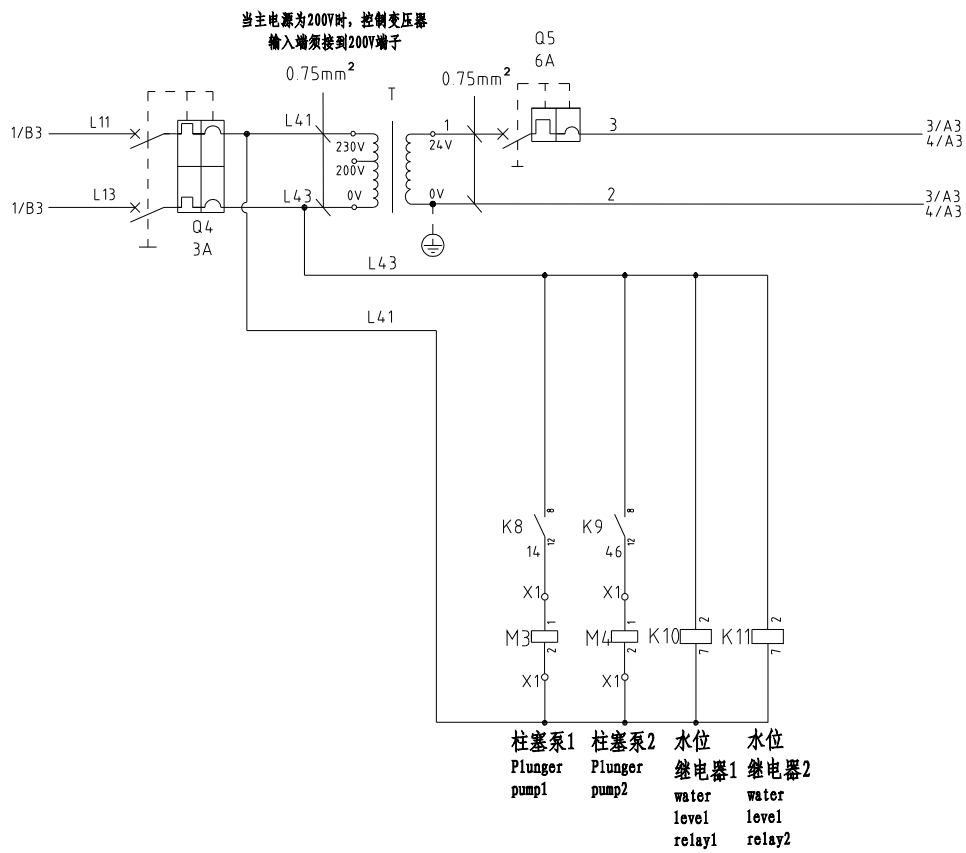
机器电压 3φ230V
机器频率 50Hz

1		2		3		4		5		6		7		8	
序号/NO	符号/Symbol	名称/Name		制造商/Manufacturer		型号/Type		规格/Specification		单位/unit	数量/Number	物料编号/Material number		备注/Remark	
1	Q1	主电源开关/Main Switch		TECO		FBB0100EB3050 3P		50A		PCS	1	YE40100300100			
2		断路器操作把手/Breaker handle		TECO		1A-CS1-C-D1(B0100EB)		----		PCS	1	YE90111100100			
3	Q2 Q3	断路器/Circuit Breakers		TECO		BM-63C/3025S		25A		PCS	2	YE40302503000			
4		励磁脱扣器/Excitation Break Away		TECO		MX		24V		PCS	2	YE40024000000			
5	Q4	断路器/Circuit Breakers		TECO		BM-63C/2006S 2P		6A		PCS	1	YE40200600000			
6	Q5	断路器/Circuit Breakers		TECO		BM-63C/1006S 1P		6A		PCS	1	YE40100600100			
7	Q7	断路器/Circuit Breakers		TECO		BR-63C/30/6330 (3P)		63A		PCS	1	YE40633003100		(3)	
8	K1 K2	接触器/Contactors		SIEMENS		3RT6023-1AC20		24V 50/60Hz		PCS	2	YE00602301100			
9	K7 K8 K9	中间继电器/Middle		WEIDEMILE		GR-2C-AC24V		24VAC 50/60HZ		PCS	3	YE03022400300			
10	K12 K13	紧凑型中间继电器/Middle relay		HONEYWELL		CR-2C-AC24V		24VAC 50/60HZ		PCS	2	YE00224200100		(4)	
11	K3 K4 K5 K6	固态继电器/Solid-State Relay		FOTEK		KSR-40DA-H		40A/480VAC/4-32VDC		PCS	4	YE03404003200			
12	K10 K11	水位继电器/Water level relay		JINDONG		C61F-GP		230VAC 50HZ		PCS	2	YE02612200000			
13	T	互感器/Transformer		JIUXIN		IN=230V/200V OUT=24V		120VA		PCS	1	YE70232002400			
14	A1	线路板/Circuit Board		PUNP		STM-D-PW SF518502A.02		24VAC/DC 50/60Hz		PCS	1	YE81043001400			
15	S14	通信接口板RS-485(双Dsub-9pin接头)		YUYUN		TODSUB_V23		双DSUB-9PIN接头		PCS	1	YE90048501200			
16		外壳RS485(SAL-700G-A-19)0版		BINCHENG		----		----		PCS	1	YR40048500000			
17	X1	端子排/Terminal Board		HONEYWELL		SK2 5		2.5mm ²		PCS	31	YE60002503200			
18		接地端子排/Terminal Board		HONEYWELL		GK2 5PE		2.5mm ² PE		PCS	9	YE60002503400			
19		端子排/Terminal Board		HONEYWELL		GK6		6.0mm ²		PCS	6	YE60000603200			
20		接地端子排/Terminal Board		HONEYWELL		GK6PE		6.0mm ² PE		PCS	2	YE60000603500			
21		接地端子排/Terminal Board		HONEYWELL		GK10PE		10.0mm ² PE		PCS	1	YE60001003500			
22	X2	端子排/Terminal Board		HONEYWELL		SK2 5		2.5mm ²		PCS	4	YE60002503200		(4)	
23		端子排/Terminal Board		HONEYWELL		GK2 5PE		2.5mm ² PE		PCS	2	YE60002503400		(4)	
24		端子排/Terminal Board		HONEYWELL		SK2 5		2.5mm ²		PCS	6	YE60002503200		(5)	
25		终端固定件E/GK系列(霍尼韦尔)		HONEYWELL		----		----		PCS	6	YE60000003900			
版本 Ver.H		注: (1)表示非电控箱内材料;(2)表示选配回水和出水温度显示功能;(3)表示选配漏电保护开关;(4)选配气吹排空阀;(5)选配流量计。													
				制图		版号 G		标题 STM-607PW-D		图号 STM-607PW-D-CE-230V-G-9		比例		第 9 张	
				设计		核 准		电气元件明细表一				标准 CE		共 10 张	
				校对				 信易電熱機械股份有限公司 Shini Plastics Technologies, Inc.				机器电压		3φ230V	
标记		更改前		更改后		更改人				日期		20231206		机器频率	
1		2		3		4		5		6		7		8	

1		2		3		4		5		6		7		8	
序号/NO	符号/Symbol	名称/Name		制造商/Manufacturer		型号/Type		规格/Specification		单位/unit	数量/Number	物料编号/Material number		备注/Remark	
26	H1	蜂鸣器/Buzzer		JINGKANG		PK-35A		24VAC/DC		PCS	1	YE84003500600			
--	S1 S8	热电偶/Thermocouple		SHINI		----		----		PCS	2	----		(1)	
A	S2 S3 S9 S10	热电偶/Thermocouple		SHINI		----		----		PCS	4	----		(1) (2)	
--	S4 S7	超温保护器/Overheat Protector		----		----		----		PCS	2	----		(1)	
--	S5	低压开关/LO pressure switch		----		----		----		PCS	1	----		(1)	
--	S6 S11	水位探针/Water level probe		----		----		----		PCS	2	----		(1)	
--	Y1 Y2 Y3 Y4	电磁阀/Solenoid Valve		----		----		----		PCS	4	----		(1)	
--	Y5 Y6	电磁阀/Solenoid Valve		----		----		----		PCS	4	----		(1) (4)	
B	M1 M2	马达/Motor		SHINI		----		----		PCS	2	----		(1)	
--	M3 M4	柱塞泵/Plunger pump		----		----		----		PCS	2	----		(1)	
--	EH1 EH2	电热/Heater		SHINI		----		----		PCS	2	----		(1)	
--	F	流量计/Flowmeter		----		----		----		PCS	2	----		(1)(5)	
--		铝散热器		SHINI		----		----		PCS	2	----			
C															
版本 Ver.H		注: (1)表示非电控箱内材料; (2)表示选配回水和出水温度显示功能; (3)表示选配漏电保护开关; (4)选配气吹排空阀; (5)选配流量计。													
				制图		版号 G		标题 STM-607PW-D		图号		比例		第 10 张	
				设计		核 准		电气元件明细表二		STM-607PW-D-CE-230V-G-10		标准 CE		共 10 张	
				校对				 信易電熱機械股份有限公司 Shini Plastics Technologies, Inc.		机器电压		3φ230V			
标记		更改前		更改后		更改人				日期		机器频率		50Hz	
1		2		3		4		5		6		7		8	

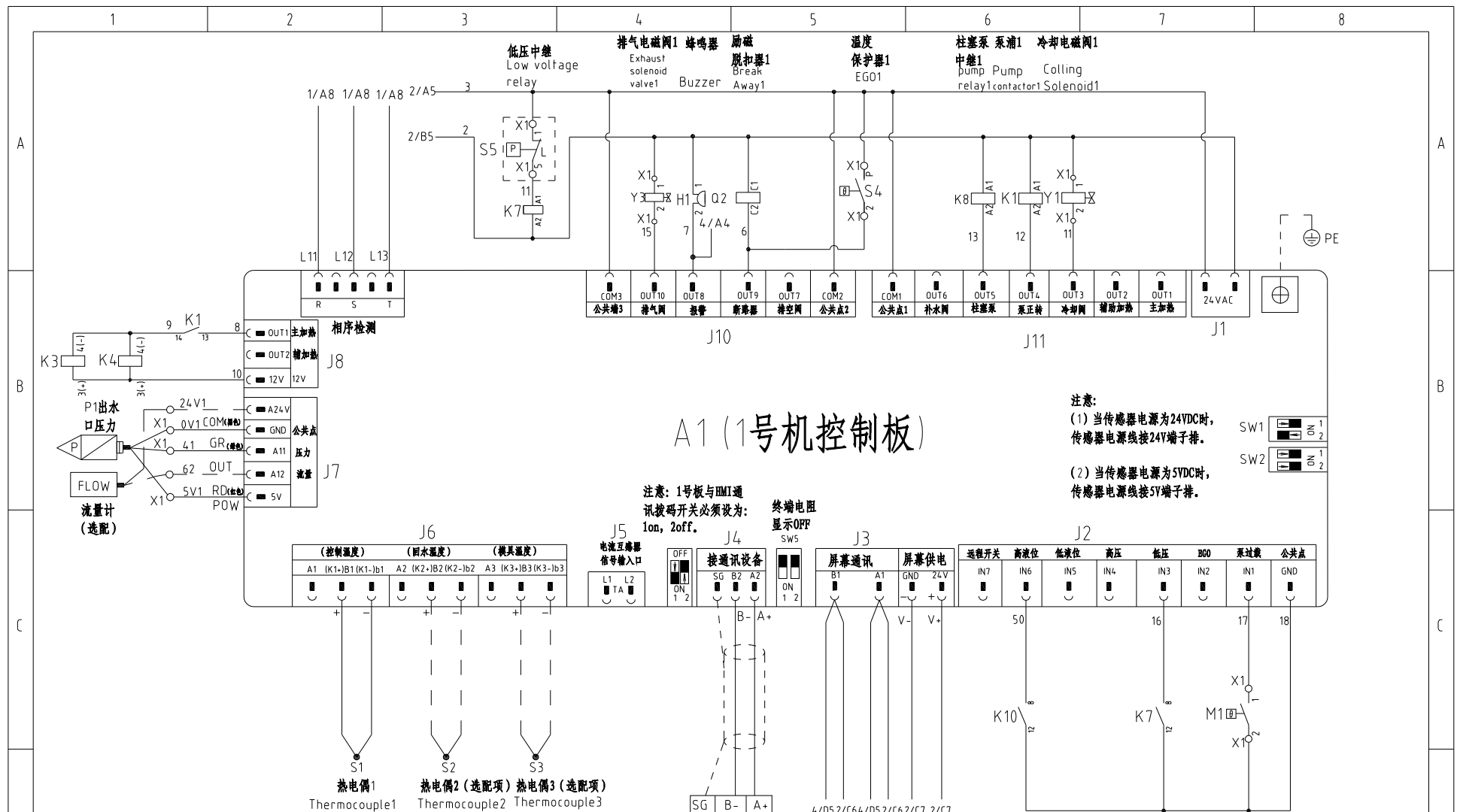


版本 Ver.E				制图	版号 E	标题 STM-1220PW-D	图号 STM-1220PW-D-CE-230V-E-1	比例	第 1 张
				设计	核 准	主电路图		标准 CE	共 10 张
				校对	日期 20230506	 信易電熱機械股份有限公司 Shini Plastics Technologies, Inc.		机器电压	3φ230V
标记	更改前	更改后	更改人	日期	日期			机器频率	50Hz



屏幕接线方式

版本 Ver.E				制图		版号 E		标题 STM-1220PW-D		图号 STM-1220PW-D-CE-230V-E-2		比例		第 2 张	
				设计		核 准		控制电路图一		标准 CE		共 10 张			
				校对				信易電熱機械股份有限公司 Shini Plastics Technologies, Inc.		机器电压		3φ230V			
标记		更改前		更改后		更改人				日期		20230506		机器频率	



A1 (1号机控制板)

- 注意:**
- (1) 当传感器电源为24VDC时, 传感器电源线接24V端子排。
 - (2) 当传感器电源为5VDC时, 传感器电源线接5V端子排。

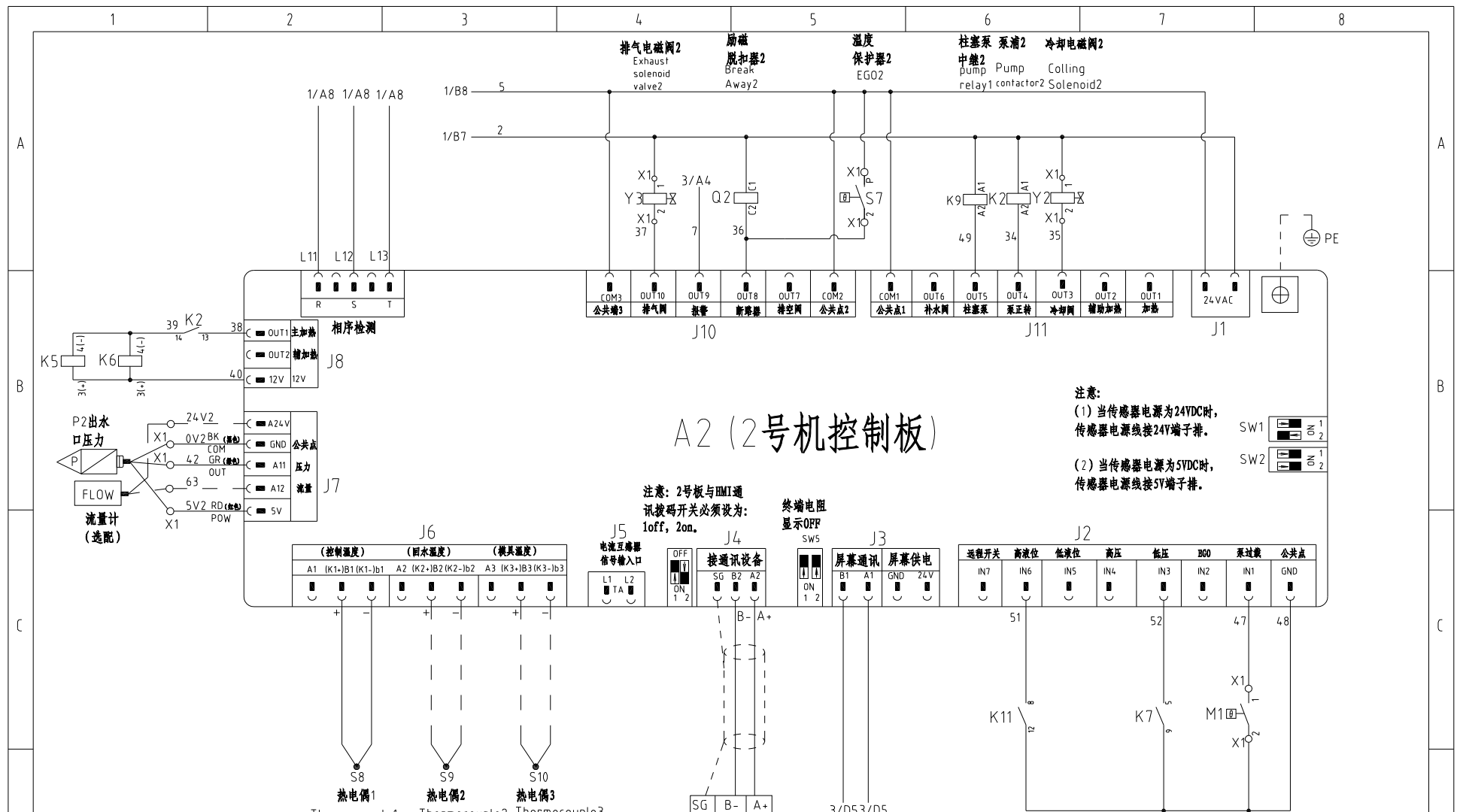
注意: 1号板与HMI通讯拨码开关必须设为: 1on, 2off.

注: M1为水泵电机1过热保护输出接点。

版本 Ver.E		制图		版号 E	标题 STM-1220PW-D	图号 STM-1220PW-D-CE-230V-E-3	比例	第 3 张
		设计		核准	控制电路图二		标准 CE	共 10 张
		校对		日期 20230506	 信易电热机械股份有限公司 Shini Plastics Technologies, Inc.		机器电压	3φ230V
标记	更改前	更改后	更改人	日期			机器频率	50Hz

D

D



A2 (2号机控制板)

- 注意:
- (1) 当传感器电源为24VDC时, 传感器电源线接24V端子排.
 - (2) 当传感器电源为5VDC时, 传感器电源线接5V端子排.

注意: 2号板与HMI通讯拨码开关必须设为: 1off, 2on.

终端电阻 显示OFF

注: M1为水泵电机1过热保护输出接点.

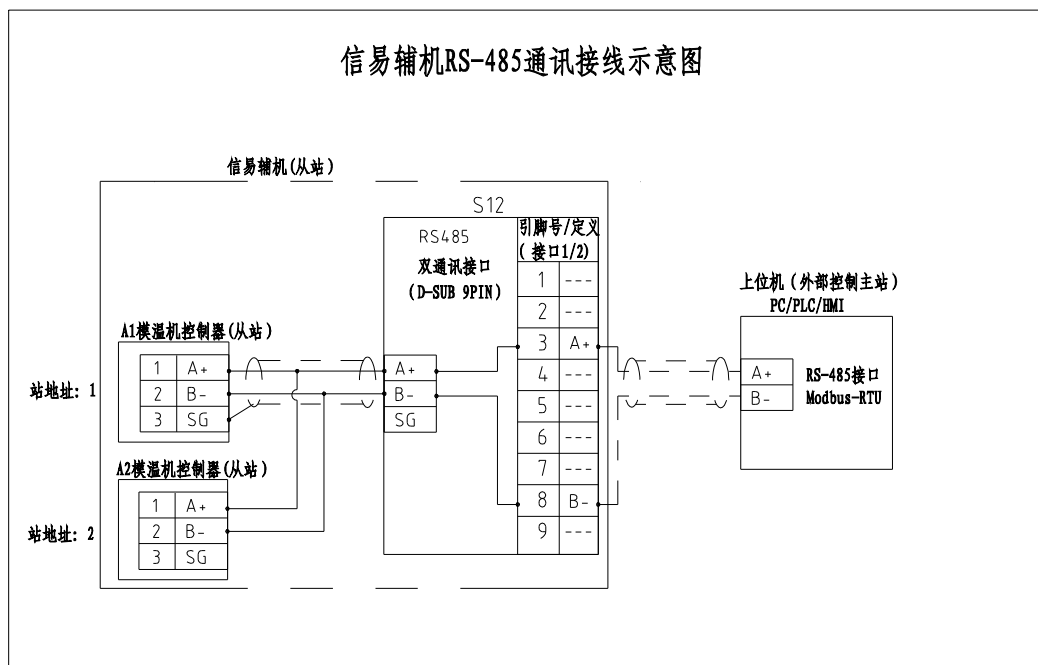
版本 Ver.E

制图	版号	E	标题	STM-1220PW-D	图号	STM-1220PW-D-CE-230V-E-4	比例	第 4 张
设计	核准		控制电路图三				标准	CE
校对	日期	20230506					机器电压	3φ230V
标记	更改前	更改后	更改人	日期			机器频率	50Hz

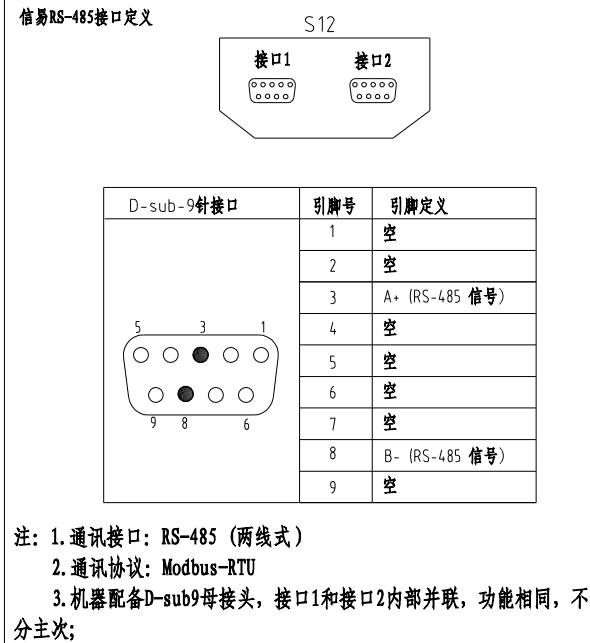


信易电热机械股份有限公司
Shini Plastics Technologies, Inc.

信易辅机RS-485通讯接线示意图



信易RS-485接口定义



版本 Ver.E

制图	版号	E	标题	STM-1220PW-D	图号	STM-1220PW-D-CE-400V-E-5	比例	第 5 张	
设计	核		通讯接线图				标准	CE	
校对	准						机器电压	3φ230V	
标记	更改前	更改后	更改人	日期	审核	日期	20230506	SHINI 信易电热机械股份有限公司 Shini Plastics Technologies, Inc.	
								机器频率	50Hz

1

2

3

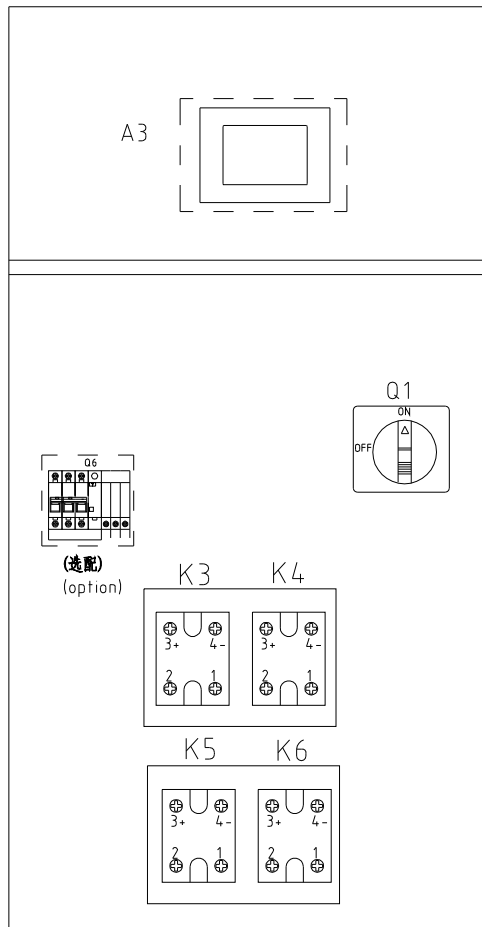
4

5

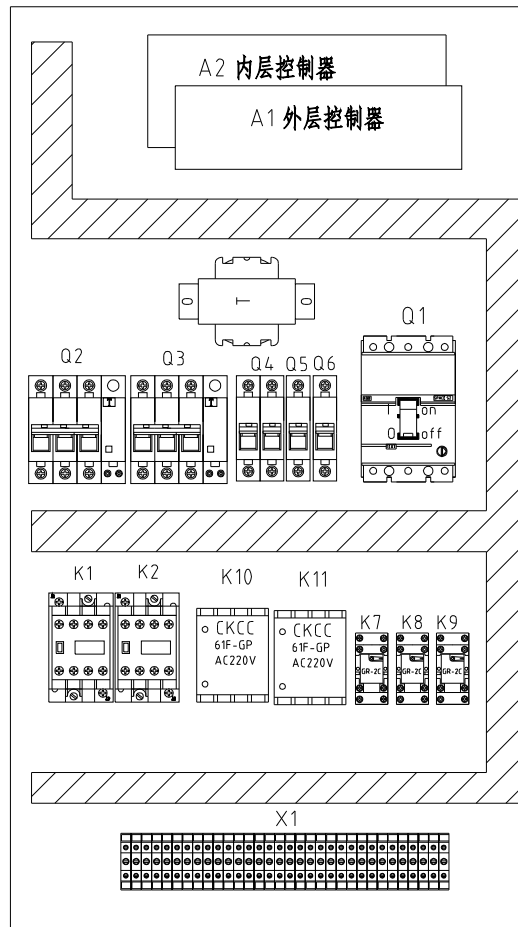
6

7

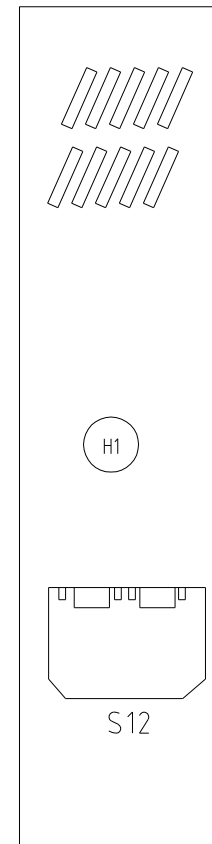
8



电控外箱



控制箱底板



控制箱侧面

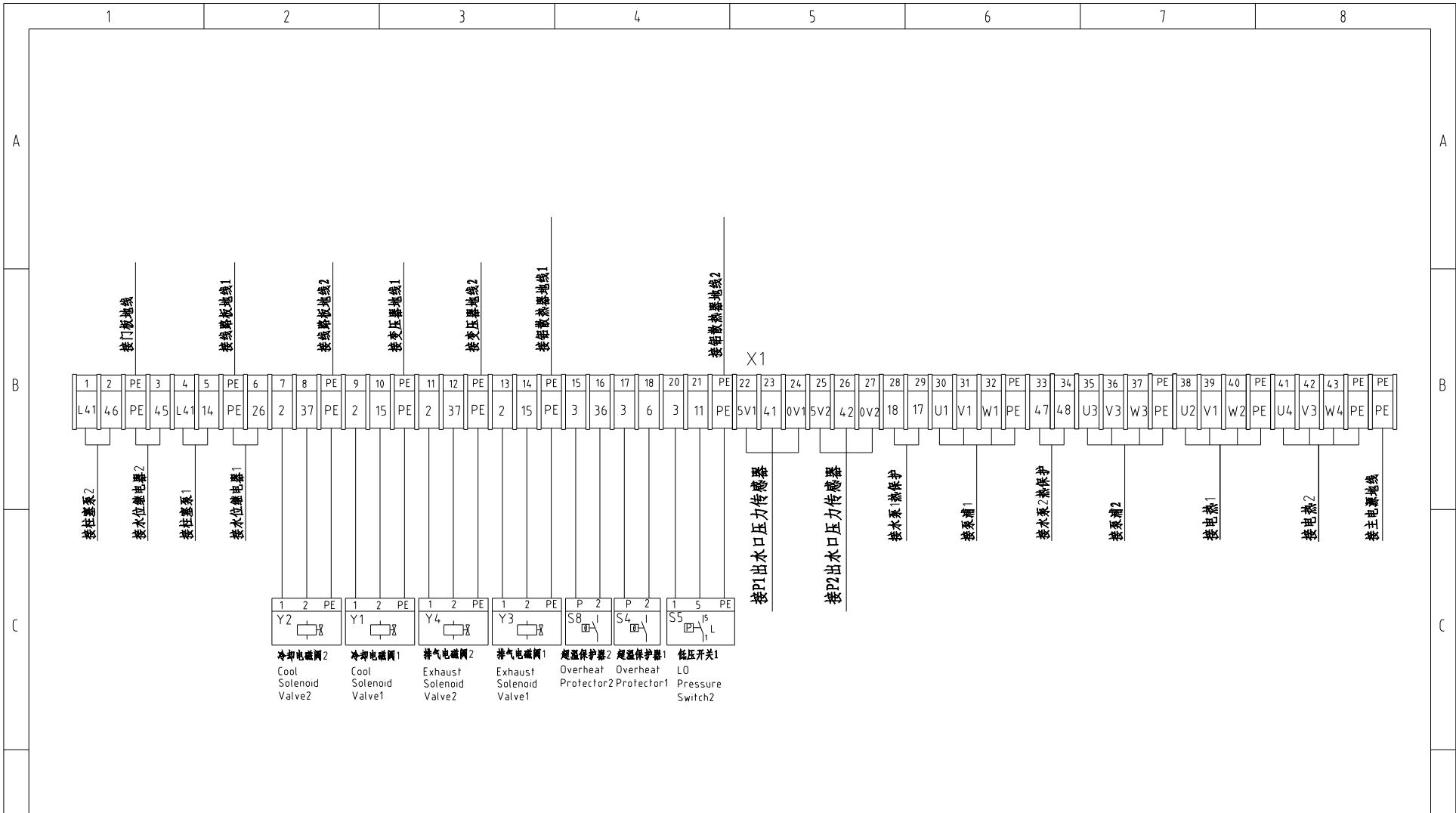
版本 Ver.E				
标记	更改前	更改后	更改人	日期

制图	版号 E	标题 STM-1220PW-D	图号 STM-1220PW-D-CE-230V-E-6
设计	核 准	电气元件布置图	
校对	日期 20230506		
审核			



信易電熱機械股份有限公司
Shini Plastics Technologies, Inc.

比例	第 6 张
标准 CE	共 10 张
机器电压	3φ230V
机器频率	50Hz

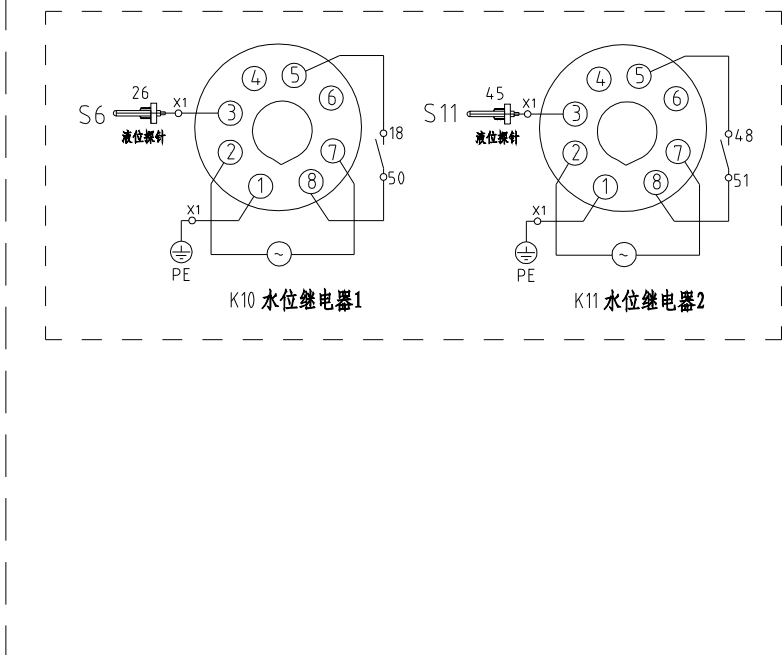
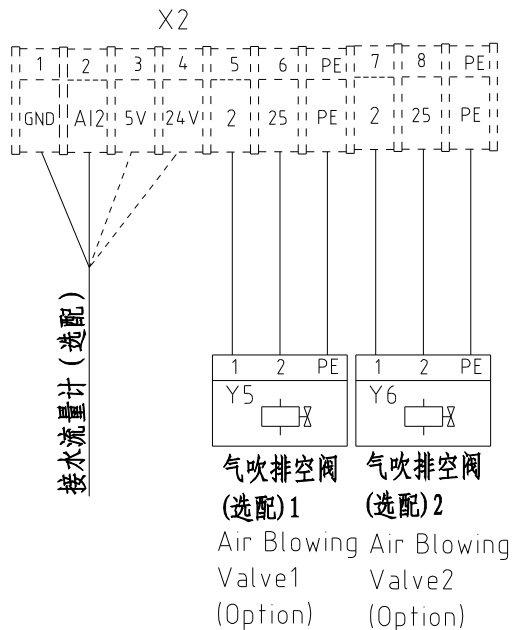


技术要求: (1) 铝散热器接地线。

版本 Ver.E						制图		版号 E		标题 STM-1220PW-D		图号 STM-1220PW-D-CE-230V-E-7		比例		第 7 张	
						设计		核准		端子接线图一		标准 CE		共 10 张			
标记		更改前		更改后		更改人		日期		审核		日期 20230506		SHINI 信易电热机械股份有限公司 Shini Plastics Technologies, Inc.		机器电压 3φ230V	
														机器频率 50Hz			

注意:


- (1) 当传感器电源为24VDC时, 传感器电源线接24V端子排。
- (2) 当传感器电源为5VDC时, 传感器电源线接5V端子排。



版本 Ver.E															
				制图		版号 E		标题 STM-1220PW-D		图号 STM-1220PW-D-CE-230V-E-8		比例		第 8 张	
				设计		核 准		端子接线图二		标准 CE		共 10 张			
				校对				信易電熱機械股份有限公司 Shini Plastics Technologies, Inc.		机器电压		3φ230V			
标记		更改前		更改后		更改人				日期		机器频率		50Hz	
1		2		3		4		5		6		7		8	

标记	更改前	更改后	更改人	日期	审核	日期	20230506
----	-----	-----	-----	----	----	----	----------

1		2		3		4		5		6		7		8		
序号/NO	符号/Symbol	名称/Name		制造商/Manufacturer		型号/Type		规格/Specification		单位/unit	数量/Number	物料编号/Material number		备注/Remark		
A	1	Q1	主电源开关/Main Switch		TECO		FBB0100EB3100 3P		100A		PCS	1	YE40100300400			
	2		主电源开关把手/Main Switch Operating handle		TECO		1A-CS1-C-D1		B0100EB		PCS	1	YE90111100100			
	3	Q2 Q3	断路器/Circuit Breakers		TECO		BM-63C/3050S		50A		PCS	2	YE40305003000			
	4		励磁脱扣器/Excitation Break Away		TECO		MX		24V		PCS	2	YE40024000000			
	5	Q4	断路器/Circuit Breakers		TECO		BM-63C/2006S 2P		6A		PCS	1	YE40200600000			
	6	Q5	断路器/Circuit Breakers		TECO		BM-63C/1006S 1P		6A		PCS	1	YE40100600100			
	7	Q6	漏电断路器/Leakage circuit breaker		CHINT		NXBLE-125 3P D100		100A		PCS	1	YE40125300900		(3)	
B	8	K1 K2	接触器/Contactors		SIEMENS		3RT6027-1AC20		24V 50/60Hz		PCS	2	YE00602702600			
	9	K7 K8 K9	中间继电器/Middle		WEIDEMILE		GR-2C-AC24V		24VAC 50/60HZ		PCS	3	YE03022400300			
	10	K10 K11	水位继电器/Water level relay		JINDONG		C61F-GP		230VAC 50HZ		PCS	2	YE02612200000			
	11	K3 K4 K5 K6	固态继电器/Solid-State Relay		FOTEK		KSR-50DA-H		50A/480VAC/4-32VDC		PCS	4	YE03505003200			
	12	T	互感变压器/Transformer		JIUXIN		IN=230V/200V OUT=24V		180VA		PCS	1	YE70023005400			
	13	A1	线路板/Circuit Board		PUNP		STM-W-D (4.3寸)		24VAC/DC 50/60Hz		ST	1	YE81432400100			
	14	S12	通信接口板RS-485(双Dsub-9pin接头)		YUYUN		TODSUB_V23		双DSUB-9PIN接头		PCS	1	YE90048501200			
15		外壳RS485(SAL-700G-A-19)0版		BINCHENG		----		----		PCS	1	YR40048500000				
C	16	X1	端子排/Terminal Board		HONEYWELL		SK2.5		2.5mm ²		PCS	37	YE60002503200			
	17		接地端子排/Terminal Board		HONEYWELL		GK2.5PE		2.5mm ² PE		PCS	9	YE60002503400			
	18		端子排/Terminal Board		HONEYWELL		SK2.5		2.5mm ²		PCS	6	YE60002503200		(4)	
	19		接地端子排/Terminal Board		HONEYWELL		GK2.5PE		2.5mm ² PE		PCS	2	YE60002503400		(4)	
	20		端子排/Terminal Board		HONEYWELL		SK2.5		2.5mm ²		PCS	3	YE60002503200		(5)	
	21		端子排/Terminal Board		HONEYWELL		GK10		10mm ²		PCS	6	YE60001003200			
	22		接地端子排/Terminal Board		HONEYWELL		GK10PE		10mm ² PE		PCS	2	YE60001003500			
	23		接地端子排/Terminal Board		HONEYWELL		GK35PE		35.0mm ² PE		PCS	1	YE60003503500			
24		终端固定件E/GK系列(霍尼韦尔)		HONEYWELL		----		----		PCS	6	YE60000003900				
25		铝散热器		SHINI		----		----		PCS	2	YW90120700000				
版本 Ver.E		注: (1)表示非电控箱内材料; (2)表示选配回水和出水温度显示功能; (3)表示选配漏电保护开关; (4)选配气吹排空阀; (5)选配流量计。														
D					制图		版号 E		标题 STM-1220PW-D		图号		比例		第 9 张	
					设计		核		电气元件明细表一		STM-1220PW-D-CE-230V-E-9		标准 CE		共 10 张	
					校对		准		 信易電熱機械股份有限公司 Shini Plastics Technologies, Inc.		机器电压		3φ230V			
	标记		更改前		更改后		更改人				日期		20230506		机器频率	
1		2		3		4		5		6		7		8		

	1	2	3	4	5	6	7	8							
序号/NO	符号/Symbol	名称/Name	制造商/Manufacturer	型号/Type	规格/Specification	单位/unit	数量/Number	物料编号/Material number	备注/Remark						
A	23	S1 S8	热电偶/Thermocouple	SHINI	----	----	PCS	2	----	(1)					
	24	S2 S3 S9 S10	热电偶/Thermocouple	SHINI	----	----	PCS	4	----	(1) (2)					
	25	S4 S7	超温保护器/Overheat Protector	----	----	----	PCS	2	----	(1)					
	26	S5	低压开关/L0 pressure switch	----	----	----	PCS	1	----	(1)					
	27	S6 S11	水位探针/Water level probe	----	----	----	PCS	2	----	(1)					
	28	Y1 Y2 Y3 Y4	电磁阀/Solenoid Valve	----	----	----	PCS	4	----	(1)					
	29	M1 M2	马达/Motor	SHINI	----	----	PCS	2	----	(1)					
	30	M3 M4	柱塞泵/Plunger pump	----	----	----	PCS	2	----	(1)					
B	31	EH1 EH2	电热/Heater	SHINI	----	----	PCS	2	----	(1)					
	32	F	流量计/Flowmeter	----	----	----	PCS	2	----	(1)(5)					
C															
D	版本 Ver.E		注: (1)表示非电控箱内材料; (2)表示选配回水和出水温度显示功能; (3)表示选配漏电保护开关; (4)选配流量计。												
					制图		版号	E	标题	STM-1220PW-D	图号		比例		第 10 张
					设计		核		准	电气元件明细表二	STM-1220PW-D-CE-230V-E-10		标准	CE	共 10 张
	标记	更改前	更改后	更改人	日期	审核		日期	20230506	 信易電熱機械股份有限公司 Shini Plastics Technologies, Inc.	机器电压	3φ230V			
									机器频率		50Hz				
	1	2	3	4	5	6	7	8							