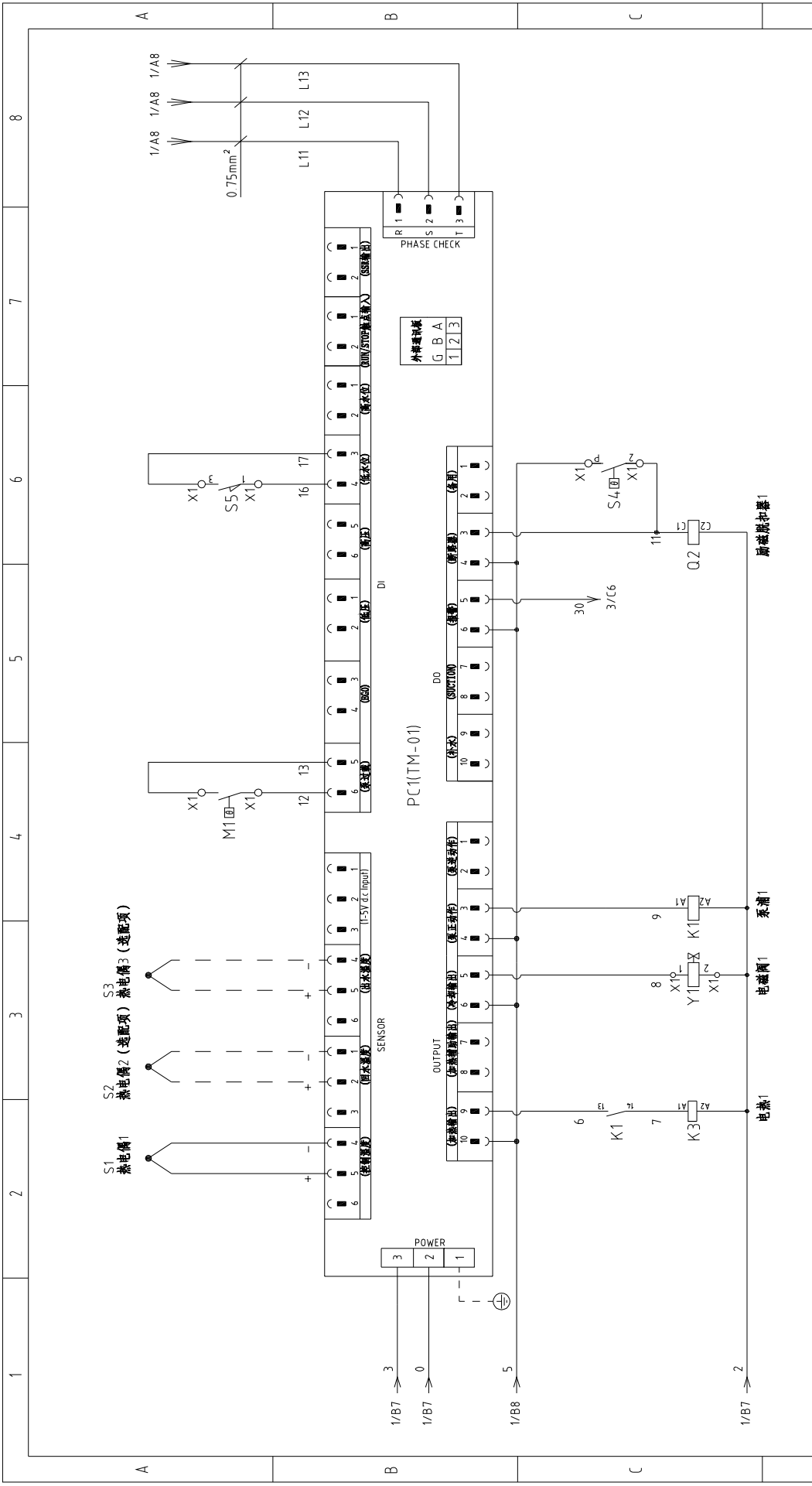


版本 Ver.G		图号 STM-607-D		标题 STM-607-D 主电路图		图号 STM-607-D-CE-400V-H-1		比例 标准		第 1 张	
		制图 设计		版号 核准		H		CE		共 6 张	
		校对 审核		日期		日期		机器电压		400V	
标记 更改前		更改后		更改人		更改日期		机器频率		50Hz	
1		2		3		4		5		6	
7		8		9		10		11		12	

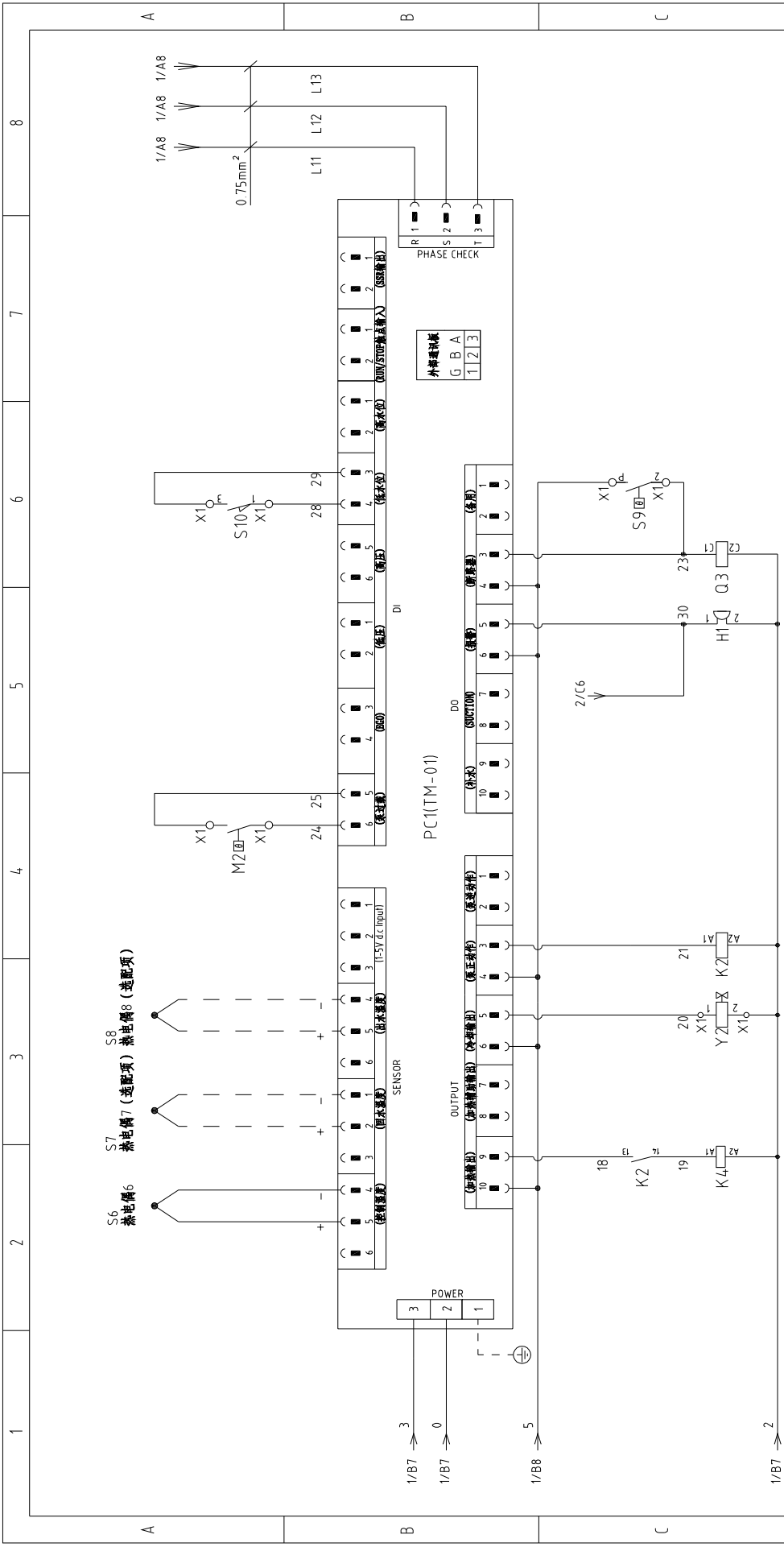




版本 Ver.G

注: M1为水泵电机(过热保护输出接点)。

图号	STM-607-D	标题	控制电路图一
比例	标准	图号	STM-607-D-CE-400V-H-2
第 2 张	共 6 张	标准	CE
第 2 张	共 6 张	机器电压	400V
第 2 张	共 6 张	机器频率	50Hz
SHINI	信易电热机械股份有限公司 Shini Plastics Technologies, Inc.		
版号	核 准	日期	20180724
制图	设计	校对	审核
更改后	更改人	日期	
更改前	更改人	日期	



版本 Ver.G

图号	STM-607-D-CE-400V-H-3	第 3 张
标题	控制电路图二	共 6 张
比例	标准	CE
机器电压	400V	
机器频率	50Hz	

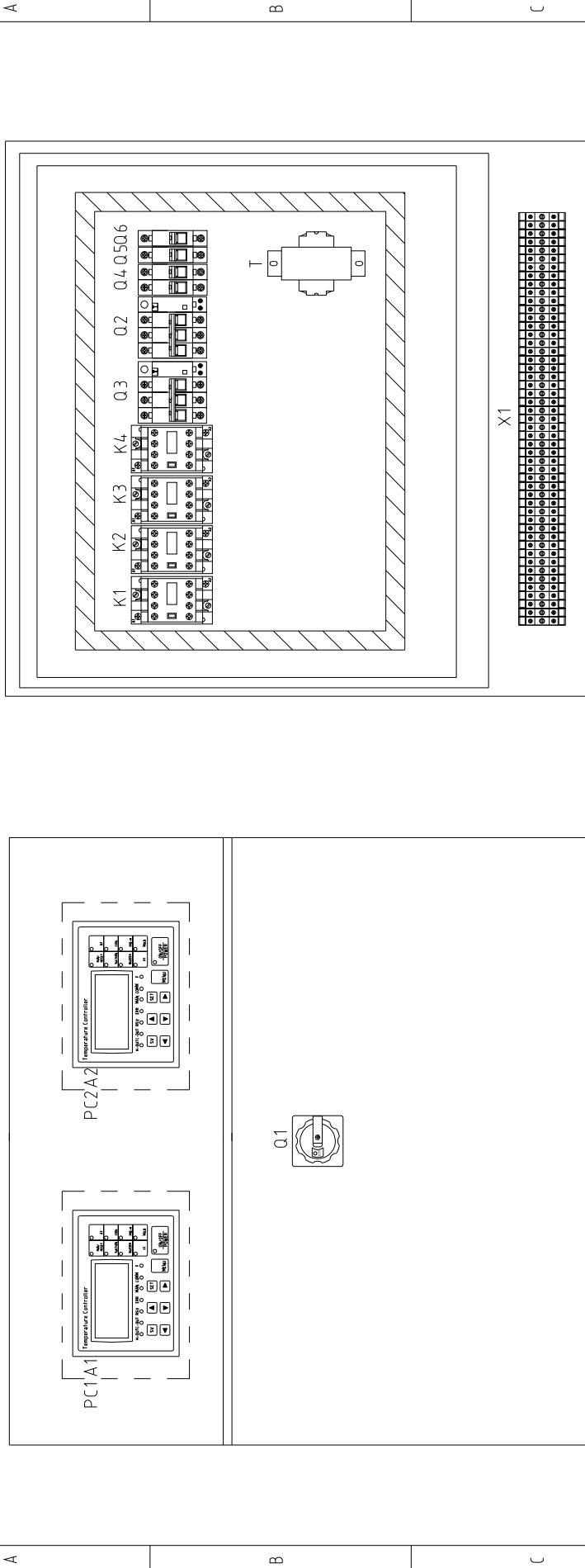


信易电热机械股份有限公司  
Shini Plastics Technologies, Inc.

制图	设计	日期	更改人	更改后	更改前
日期	20180724				

注: M2为水泵电机2过热保护输出接点。

1 2 3 4 5 6 7 8



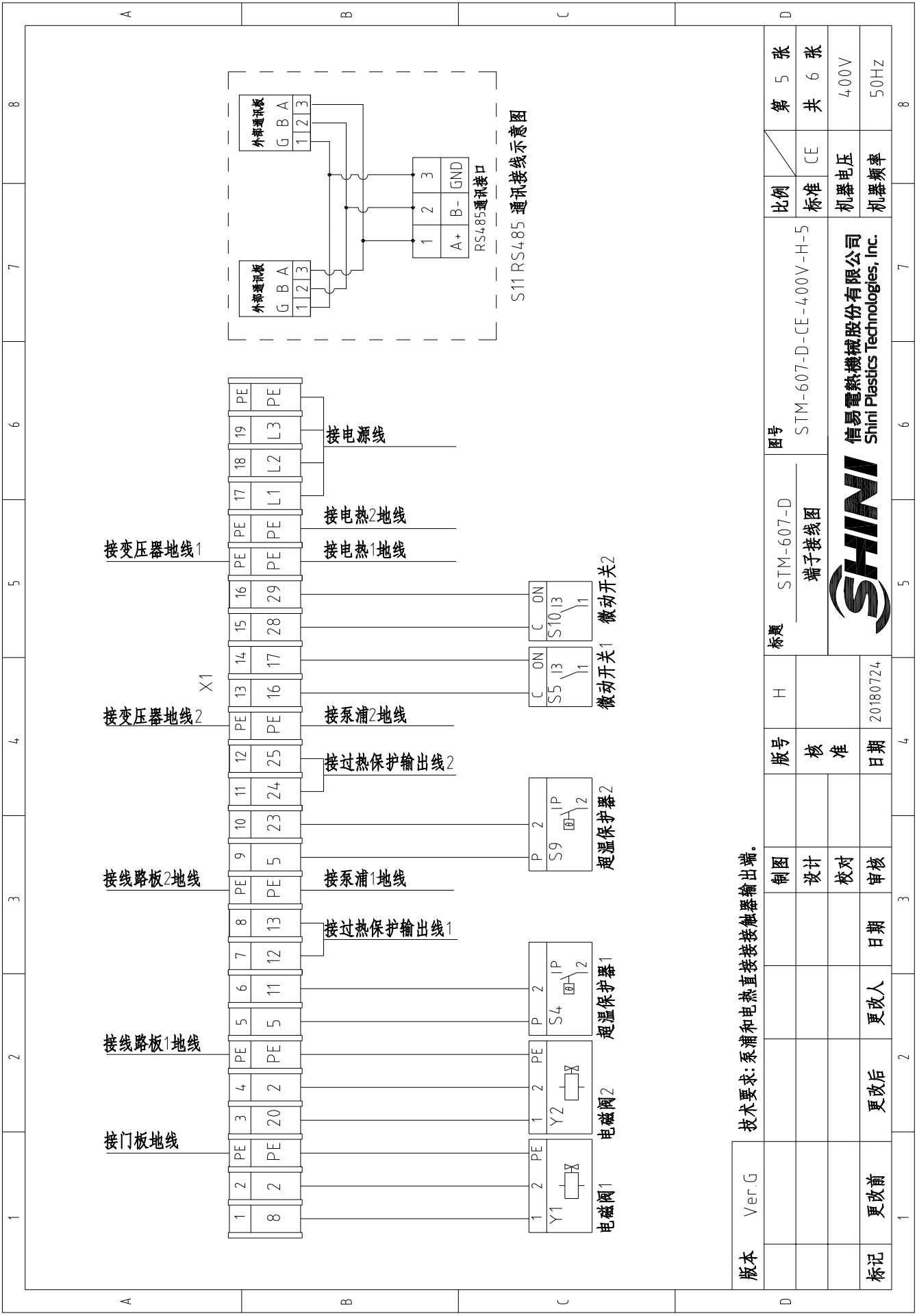
版本 Ver.G

制图	H	图号	STM-607-D 电气元件布置图	比例	第 4 张
设计		版号	STM-607-D-CE-400V-H-4	标准	共 6 张
校对		核准		机器电压	400V
审核	20180724	日期		机器频率	50Hz



信易电热机械股份有限公司  
Shini Plastics Technologies, Inc.

1 2 3 4 5 6 7 8



S11 RS485 通讯接线示意图

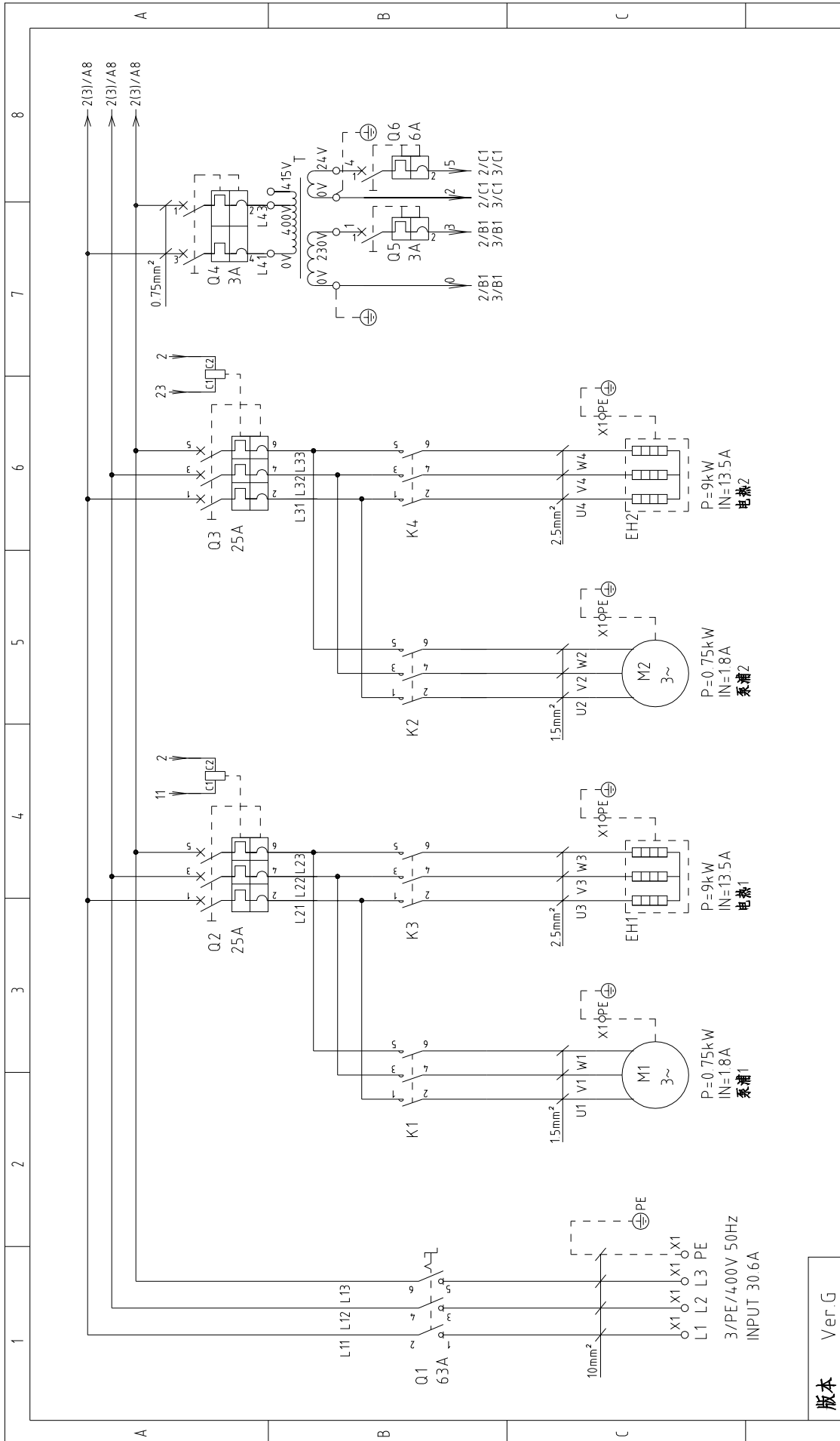
技术要求: 泵浦和电热直接接接触器输出端。

版本	Ver.G	图号	STM-607-D	第 5 张
		标题	端子接线图	共 6 张
		版号		比例
		核准		标准
标记	更改前	日期	更改后	CE
	更改人	日期	更改后	机器电压
	更改日期	日期	更改后	机器频率
		日期	20180724	400V
		日期		50Hz



信易电热机械股份有限公司  
Shini Plastics Technologies, Inc.

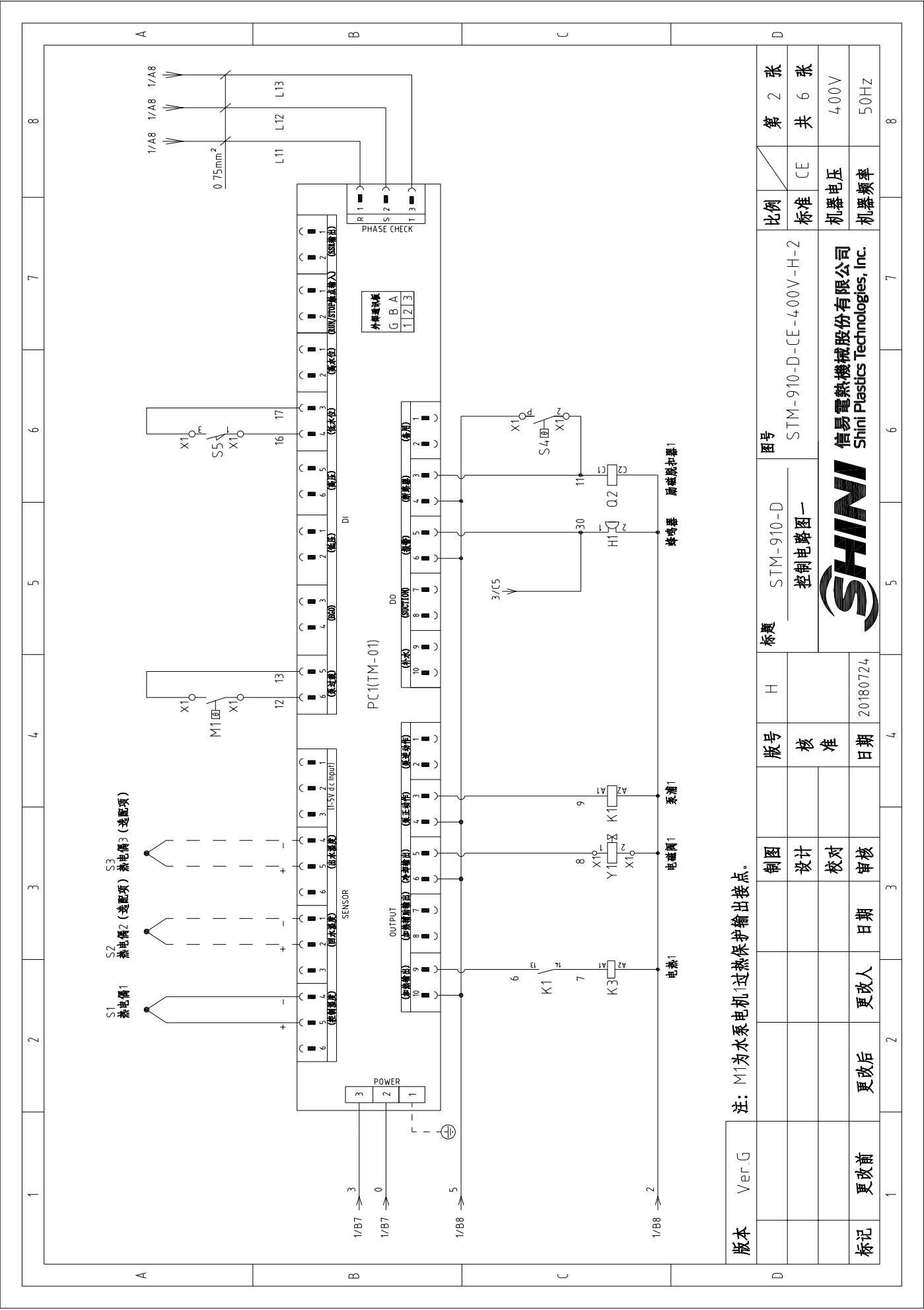
1	2		3	4	5	6	7	8
序号/NO	符号/Symbol	名称/Name	制造商/Manufacturer	型号/Type	规格/Specification	数量/Number	物料编号/Material number	备注/Remark
1	Q1	主电源开关/Main power switch	EATON	P1-32/EA/SVB	32A	1	YE10323200000	
2	Q2 Q3	断路器/Circuit breakers	TECO	BM-63C/3016S	16A	2	YE40301603000	
3		励磁脱扣器/Excitation release	TECO	MX	24VAC	2	YE40024000000	A
4	Q4	断路器/Circuit breakers	TECO	BM-63C/2003S 2P	3A	1	YE40200203000	
5	Q5	断路器/Circuit breakers	TECO	BM-63C/1003S 1P	3A	1	YE40100203000	
6	Q6	断路器/Circuit breakers	TECO	BM-63C/1006S	6A	1	YE40100600100	
7	K1 K2	接触器/Contactors	SIEMENS	3RT16015-1AB01	24VAC	2	YE00601502500	
8	K3 K4	接触器/Contactors	SIEMENS	3RT16018-1AB01	24VAC	2	YE00601802500	
9	T	互感器/Transformer	JIUXIN	IN=400V/4.15V OUT=24V/230V	80VA/350mA	1	YE70040007200	
10	S1 S6	热电偶/Thermocouple	SHINI	----	K	2	----	(1)
11	S2 S3 S7 S8	热电偶/Thermocouple	SHINI	----	K	4	----	(1)(3)
12	S4 S9	超温保护器/Overheat protector	----	----	----	2	----	(1)
13	S5 S10	微动开关/Micro switch	RENEW	----	----	2	----	(1)
14	S11	通信接口板PS-485(双Dsub-9pin接头)	YUYUN	----	PCS	1	YE90048501200	
15		外壳RS485(SAL-700G-A-19)0版	BINGCHENG	----	PCS	1	YR40048500000	
16	PC1 PC2 A1 A2	线路板/Circuit board	YUYUN	TM-01 (含通讯)	180~4.30V 50/60Hz	2	YE81012200300	
17	Y1 Y2	电磁阀/Solenoid valve	----	----	24VAC	2	----	(1)
18	X1	端子排/Terminal board	HONEYWELL	SK2.5	----	16	YE60002503200	
19		接地端子排	HONEYWELL	SK2.5PE	----	6	YE60002503400	C
20		端子排/Terminal board	HONEYWELL	GK6	----	3	YE60000603200	
21		接地端子排	HONEYWELL	GK6PE	----	1	YE60000603500	
22	M1 M2	马达/Motor	SHINI	TP-55	400V 50Hz 0.55kW	2	----	(1)
23	EH1 EH2	电热器/Heater	SHINI	----	400V 50Hz 6kW	2	----	(1)
24	H1	蜂鸣器/Buzzer	JINGKANG	PK-35A	24VAC/DC	1	YE84003500600	
25		终端固定件E/GK系列(霍尼韦尔)	HONEYWELL	----	PCS	6	YE60000003900	
版本	Ver.G	注: (1)表示非电控箱内材料; (2)表示选配蜂鸣器; (3)表示选配出水温度和回水温度显示功能。						
D			制图	版号	H	标题		图号
			设计	核准		STM-607-D		STM-607-D-CE-400V-H-6
			校对			电气元件明细表		比例
			审核	日期	20180724	SHINI		标准
标记			更改前	更改后	更改人	日期	信易电热机械股份有限公司 Shini Plastics Technologies, Inc.	
							机器电压	第 6 张
							机器频率	共 6 张
								400V
								50Hz
1			2		3	4	5	6
7			8	9	10	11	12	13



版本 Ver.G		图号 STM-910-D		标题 STM-910-D 主电路图		比例 标准		第 1 张	
		H		版号 核 准		CE		共 6 张	
		日期		日期		机器电压		400V	
标记		更改后		更改后		机器频率		50Hz	
		更改前		更改前					
		20180724		20180724					
		3		4					
		2		5					
		1		6					
		8		7					
		A		B					
		C		D					



信易电热机械股份有限公司  
Shini Plastics Technologies, Inc.



注：M1为水泵电机1过热保护输出接点。

版本	Ver.G
标记	更改前
	更改后
	更改人
	日期
	审核
	校对
	设计
	制图

标题	STM-910-D 控制电路一	图号	STM-910-D-CE-400V-H-2
比例	标准	比例	第 2 张
		标准	共 6 张
		机器电压	400V
		机器频率	50Hz



信易电热机械股份有限公司  
Shini Plastics Technologies, Inc.

8

7

6

5

4

3

2

1

8

7

6

5

4

3

2

1

8

7

6

5

4

3

2

1

8

7

6

5

4

3

2

1

8

7

6

5

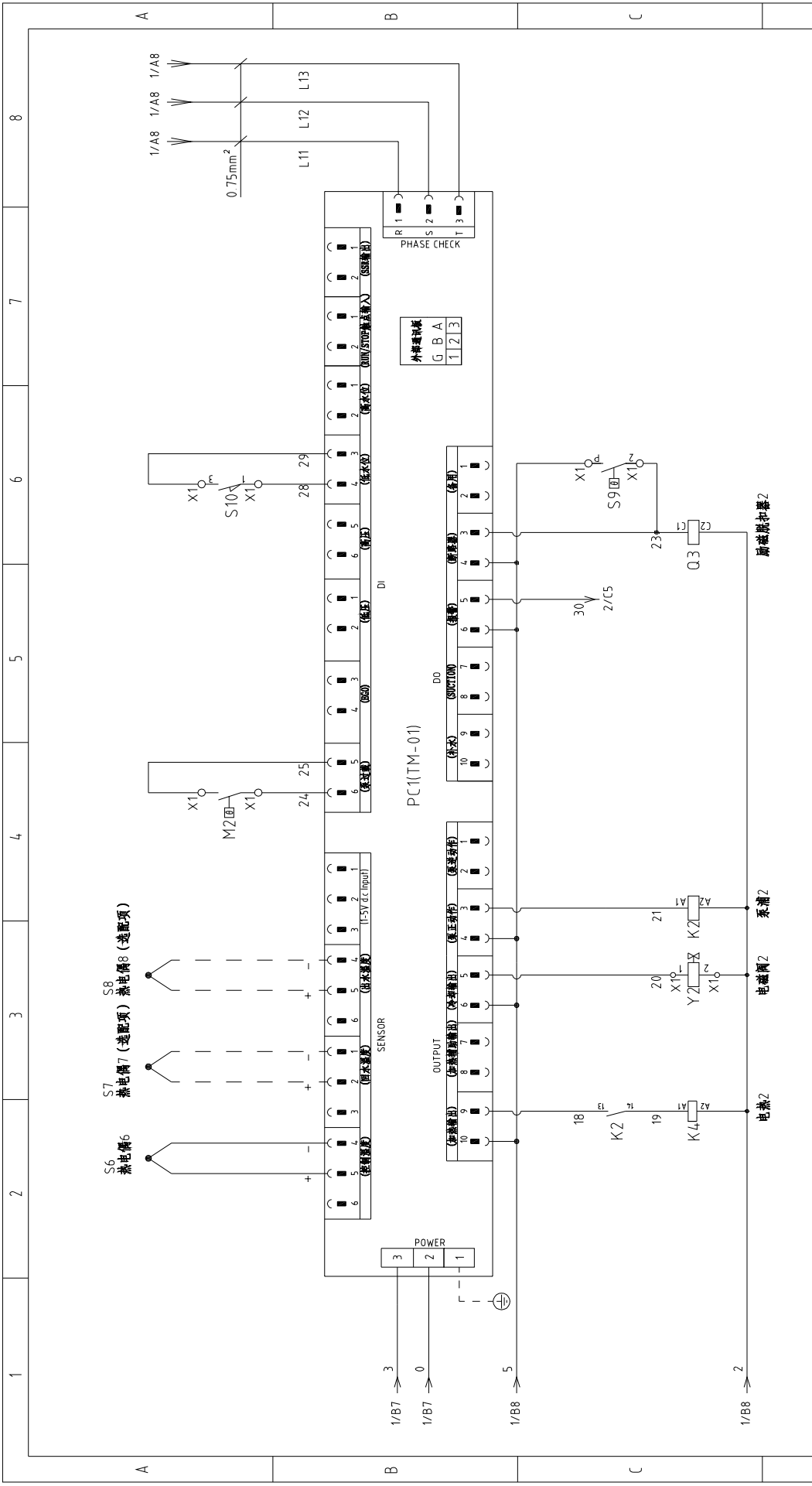
4

3

2

1



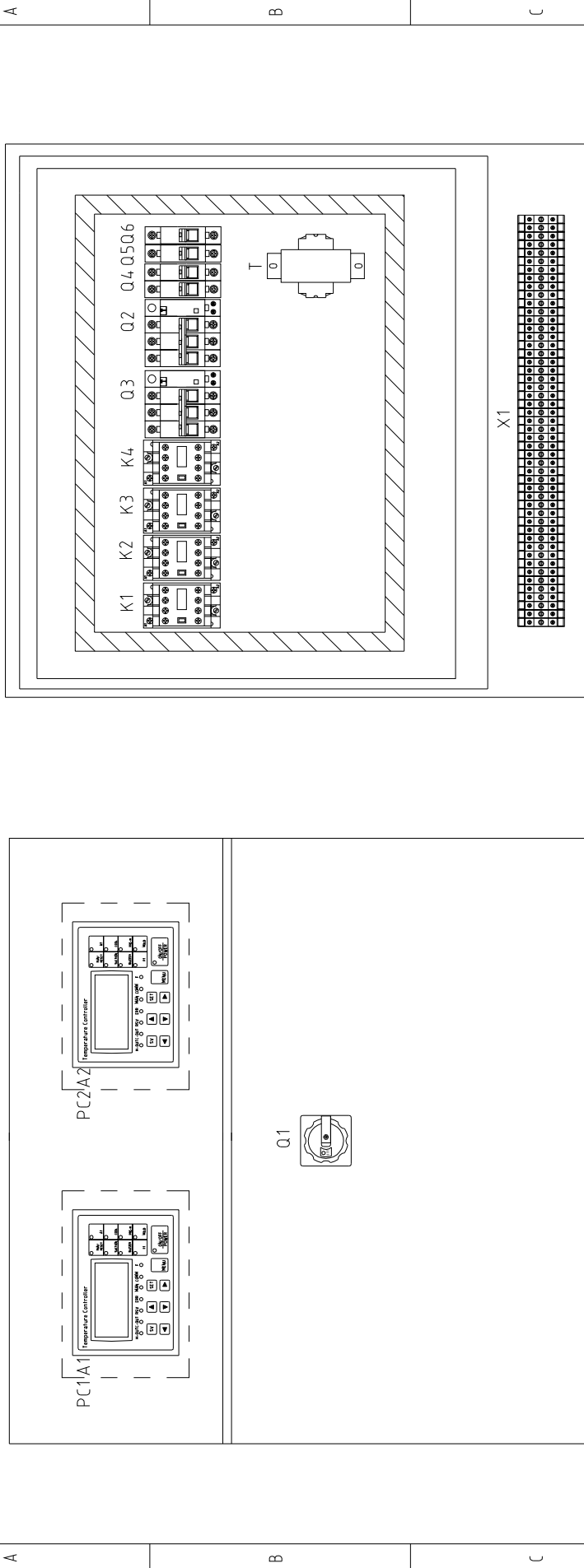


版本 Ver.G

注: M2为水泵电机2过热保护输出接点。

版次	Ver.G	图号	STM-910-D-CE-400V-H-3	比例	第 3 张
制图	设计	标题	控制电路图二	标准	共 6 张
校对	校对	图号	STM-910-D-CE-400V-H-3	机器电压	400V
日期	日期	SHINI	信易电热机械股份有限公司 Shini Plastics Technologies, Inc.	机器频率	50Hz
更改后	更改后	日期	20180724		
更改前	更改前	日期			
1	2	3	4	5	6
7	8	9	10	11	12

1 2 3 4 5 6 7 8



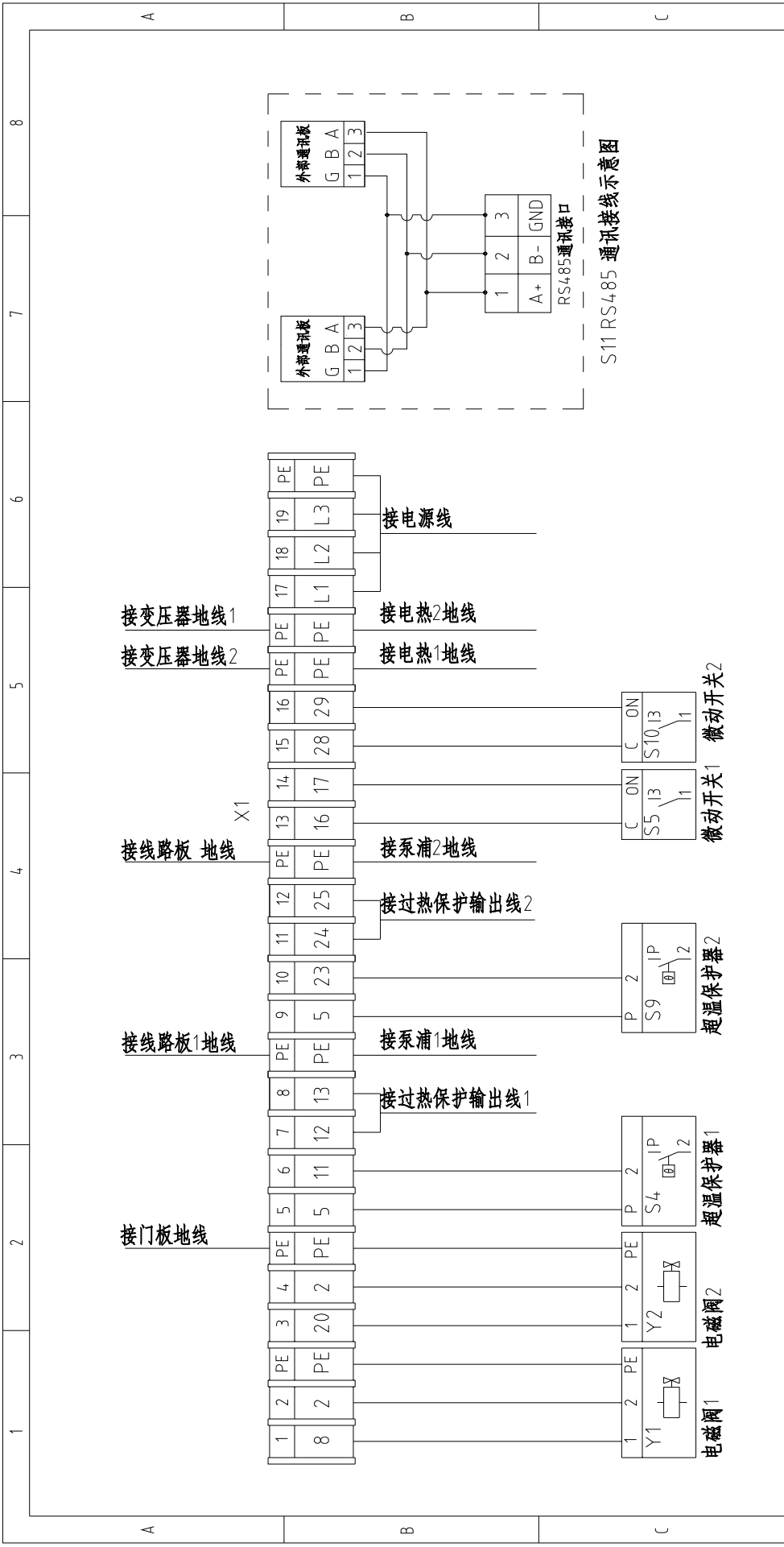
版本 Ver.G

制图	H	图号	STM-910-D 电气元件布置图	比例	第 4 张
设计		标题	STM-910-D	标准	共 6 张
校对		版号	核准	机器电压	400V
审核	20180724	日期	20180724	机器频率	50Hz

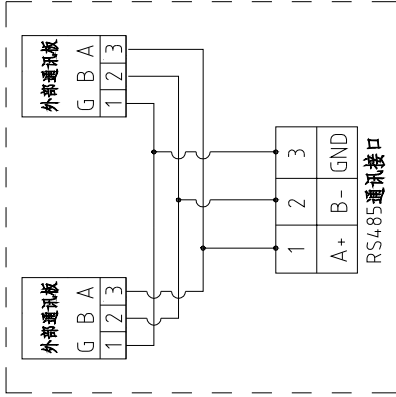


信易电热机械股份有限公司  
Shini Plastics Technologies, Inc.

1 2 3 4 5 6 7 8



S11 RS485 通讯接线示意图



技术要求: 泵浦和电热直接接触器输出端。

版本	Ver.G	图号		STM-910-D	比例	第 5 张
		标题	端子接线图	STM-910-D-CE-400V-H-5	标准	共 6 张
		版号	核 准		机器电压	400V
		日期	20180724		机器频率	50Hz
标记	更改前	更改后	更改人	日期		

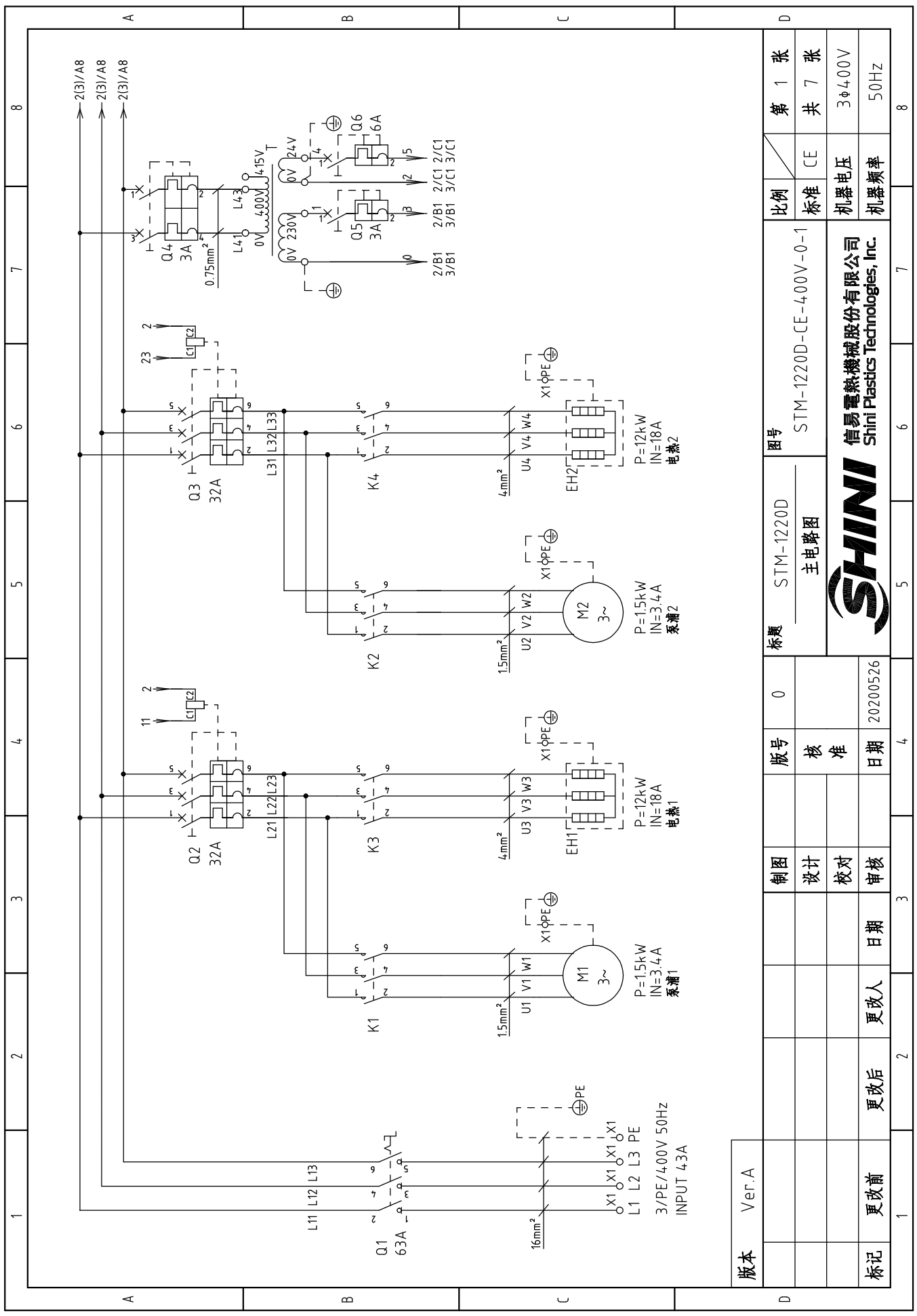


信易电热机械股份有限公司  
Shini Plastics Technologies, Inc.

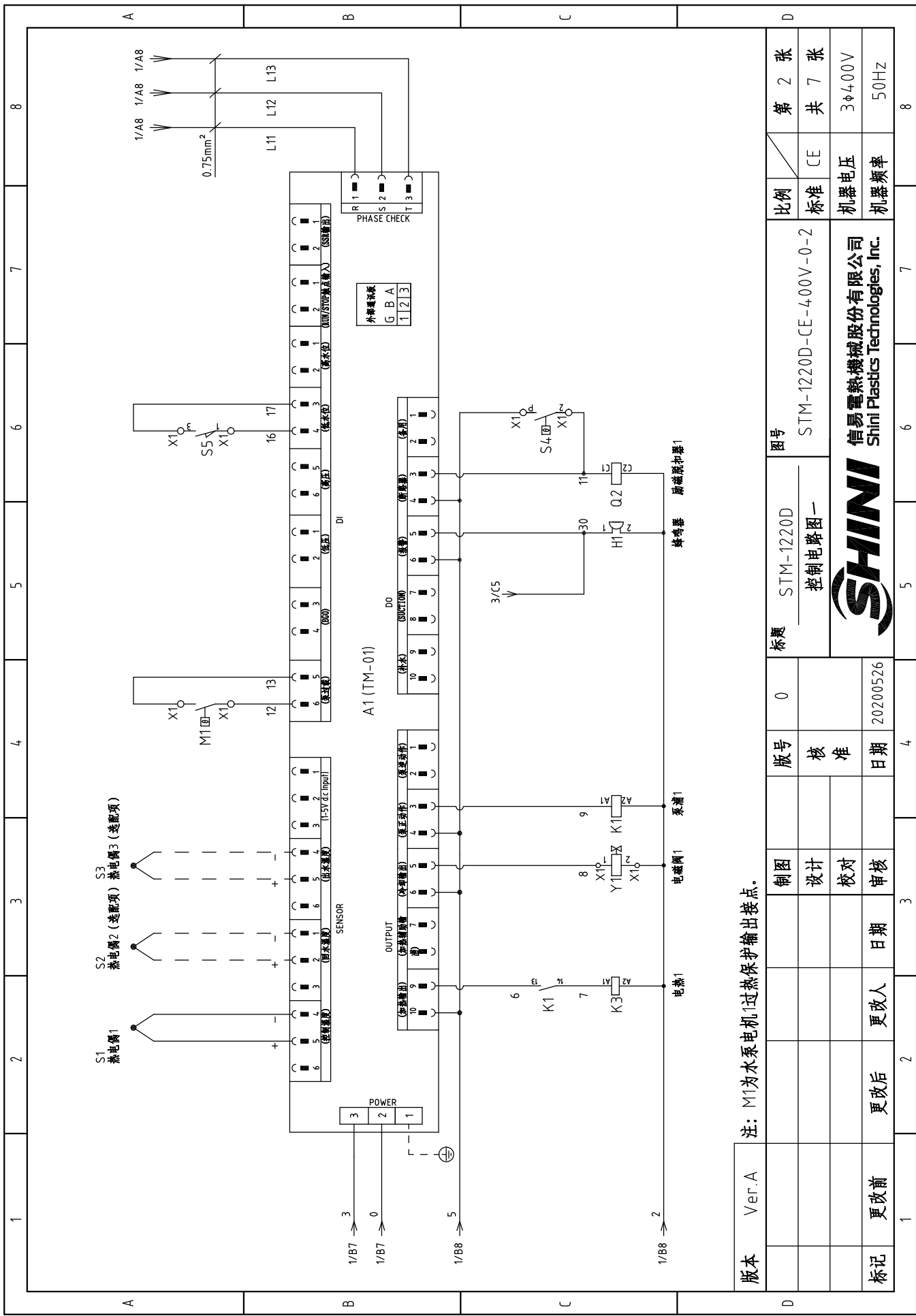
1		2		3		4		5		6		7		8					
序号/NO	符号/Symbol	名称/Name	制造商/Manufacturer	型号/Type	规格/Specification	数量/Number	物料编号/Material number	备注/Remark											
1	Q1	主电源开关/Main power switch	EATON	P3-63/EA/SVB	63A	1	YE10636300000												
2	Q2 Q3	断路器/Circuit breakers	TECO	BM-63C/3025S	25A	2	YE40302503000												
3		励磁脱扣器/Excitation release	TECO	MX	24VAC	2	YE40024000000												
4	Q4	断路器/Circuit breakers	TECO	BM-63C/2003S 2P	3A	1	YE40200203000	A											
5	Q5	断路器/Circuit breakers	TECO	BM-63C/1003S 1P	3A	1	YE40100203000												
6	Q6	断路器/Circuit breakers	TECO	BM-63C/1006S 1P	6A	1	YE40100600100												
7	K1 K2	接触器/Contactors	SIEMENS	3RT6015-1AB01	24VAC	2	YE00601502500												
8	K3 K4	接触器/Contactors	SIEMENS	3RT6025-1AC20	24VAC	2	YE00602502600												
9	T	互感器/Transformer	JIUXIN	IN=400V/4.15V OUT=24V/230V	120VA/350mA	1	YE70040007300												
10	S1 S6	热电偶/Thermocouple	SHINI	----	K	2	----	(1)											
11	S2 S3 S7 S8	热电偶/Thermocouple	SHINI	----	K	4	----	(2)											
12	S4 S9	超温保护器/Overheat protector	----	----	250V 5(4)A	2	----	(1)											
13	S5 S10	微动开关/Micro switch	RENEW	----	----	2	----	(1)											
14	S11	通信接口板PS-485(双Dsub-9pin接头)	YUYUN	----	PCS	1	YE90048501200												
15		外壳RS485(SAL-700G-A-19)0版	BINGCHENG	----	PCS	1	YR40048500000												
16	PC1 PC2 A1 A2	线路板/Circuit board	YUYUN	TM-01 (含通讯)	180~4.30V 50/60Hz	2	YE81012200300												
17	Y1 Y2	电磁阀/Solenoid valve	----	----	24VAC	2	----	(1)											
18	X1	端子排/Terminal board	HONEYWELL	SK2.5	----	16	YE60002503200												
19		接地端子排/Terminal board	HONEYWELL	SK2.5PE	----	6	YE60002503400												
20		端子排/Terminal board	HONEYWELL	GK10	----	3	YE60001003200												
21		接地端子排/Terminal board	HONEYWELL	GK10PE	----	1	YE60001003500												
22	M1 M2	马达/Motor	SHINI	TP-75	400V 50Hz 0.75kW	2	----	(1)											
23	EH1 EH2	电热器/Heater	SHINI	----	400V 50Hz 9kW	2	----	(1)											
24	H1	蜂鸣器/Buzzer	JINGKANG	PK-35A	24VAC/DC	1	YE84003500600												
25		终端固定件E/GK系列(霍尼韦尔)	HONEYWELL	----	PCS	6	YE60000003900												
版本	Ver G	注: (1)表示非电控箱内材料; (2)表示选配出水 and 回水温度显示功能。																	
D		制图		制图		版号		H		标题		图号		比例		第 6 张			
		设计		设计		核		核		STM-910-D		STM-910-D-CE-400V-H-6		标准		共 6 张			
		校对		校对		日期		日期		电气元件明细表		CE		机器电压		400V			
标记		更改前		更改后		更改人		日期		审核		日期		20180724		机器频率		50Hz	
1		2		3		4		5		6		7		8					



信易电热机械股份有限公司  
Shini Plastics Technologies, Inc.



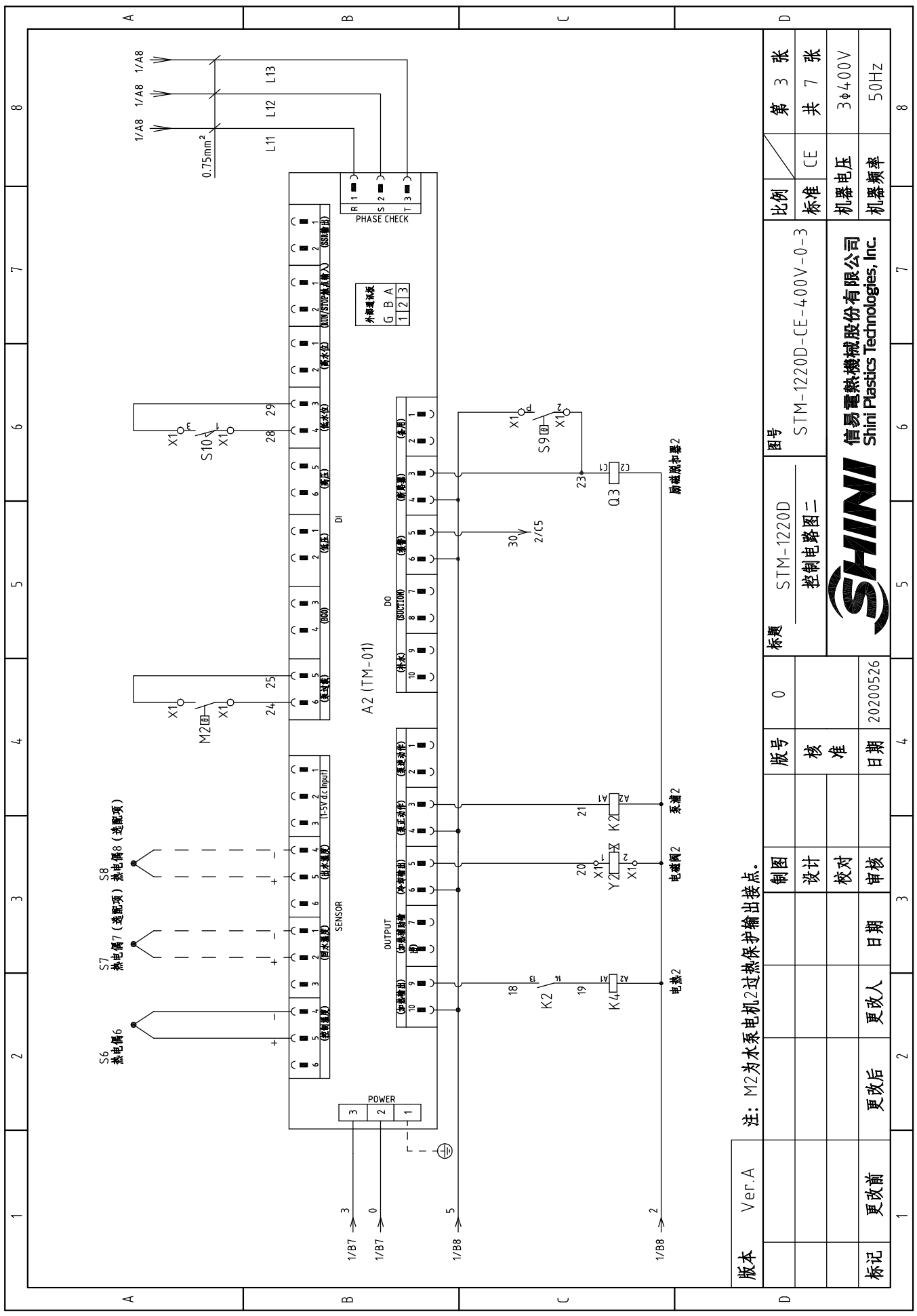
版本	Ver. A	图号		STM-1220D		标题		STM-1220D		比例		第 1 张	
		主电路图		STM-1220D-CE-4.00V-0-1		标准		CE		共 7 张		3φ4.00V	
制图		设计		校核		日期	20200526	机器电压		机器频率		50Hz	
标记	更改前	更改后	更改人	日期	3	2	1	SHINI		信易电热机械股份有限公司		Shini Plastics Technologies, Inc.	



版本	Ver.A	制图	设计	校对	审核	日期	更改人	更改后	更改前	标记

标题	STM-1220D 控制电路图一	版号	0	核 准	日期	20200526
图号	STM-1220D-CE-400V-0-2	比例	CE	第 2 张	共 7 张	
SHINI 信易电热机械股份有限公司 Shini Plastics Technologies, Inc.		机器电压	3φ400V	机器频率	50Hz	

标题	STM-1220D 控制电路图一	版号	0	核 准	日期	20200526
图号	STM-1220D-CE-400V-0-2	比例	CE	第 2 张	共 7 张	
SHINI 信易电热机械股份有限公司 Shini Plastics Technologies, Inc.		机器电压	3φ400V	机器频率	50Hz	

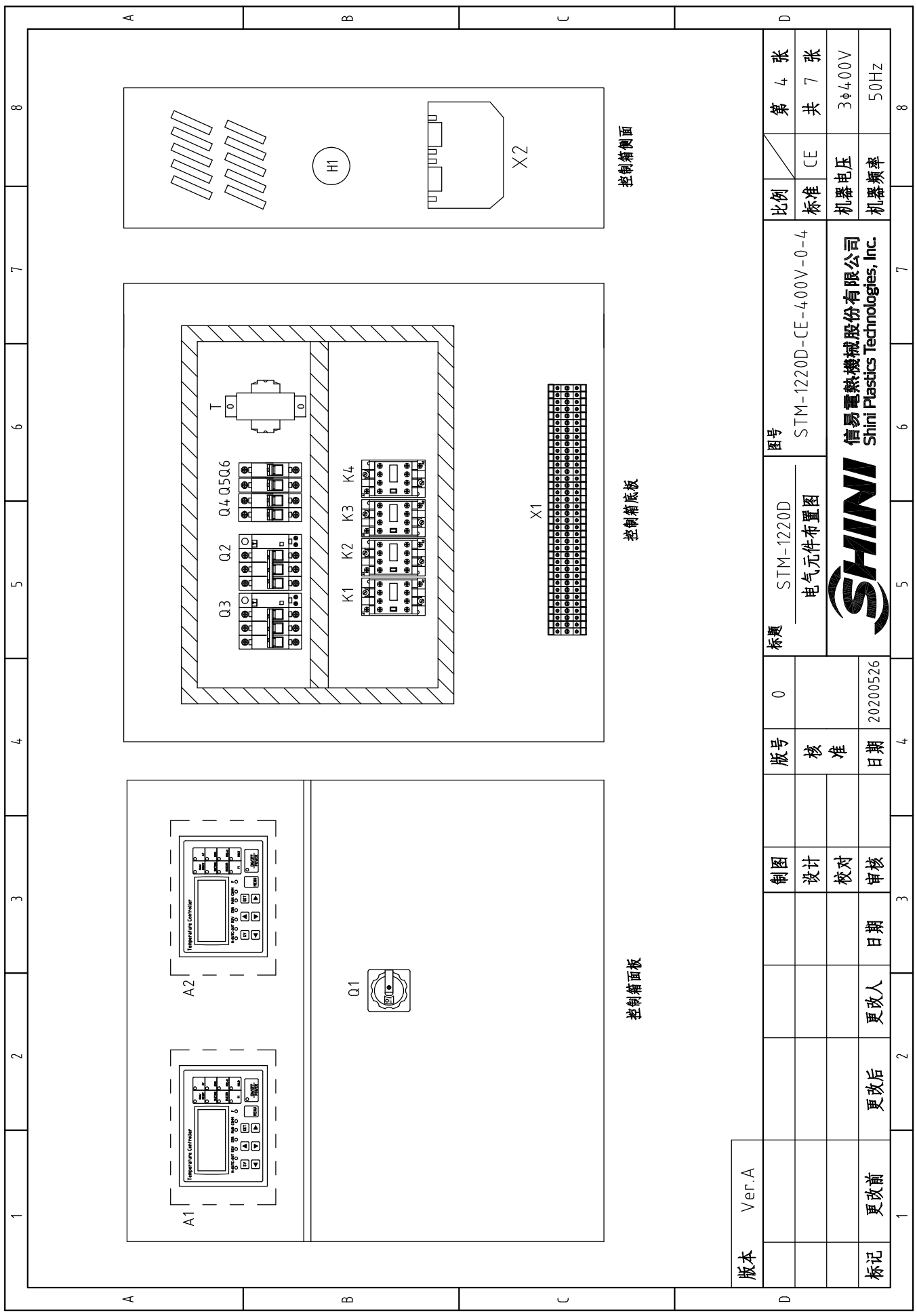


版本	Ver. A	制图		日期	
		设计	校对	更改人	更改后
标记	更改前	日期	更改后	更改人	更改后
		日期	20200526	日期	20200526
		核 准	核 准	版 号	0
		版 号	0	标题	STM-1220D 控制电路图二
		图号	STM-1220D-CE-400V-0-3	比例	第 3 张 共 7 张
		标准	CE	机器电压	3φ400V
		机器频率	50Hz	机器频率	50Hz

注: M2为水泵电机2过热保护输出接点。



信易电热机械股份有限公司  
Shini Plastics Technologies, Inc.



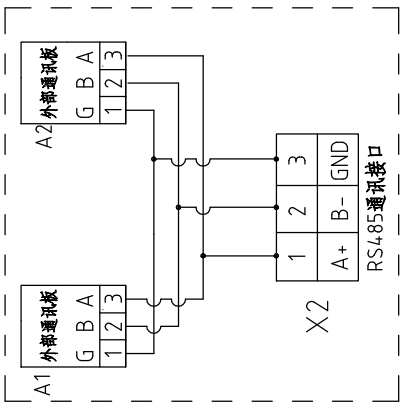
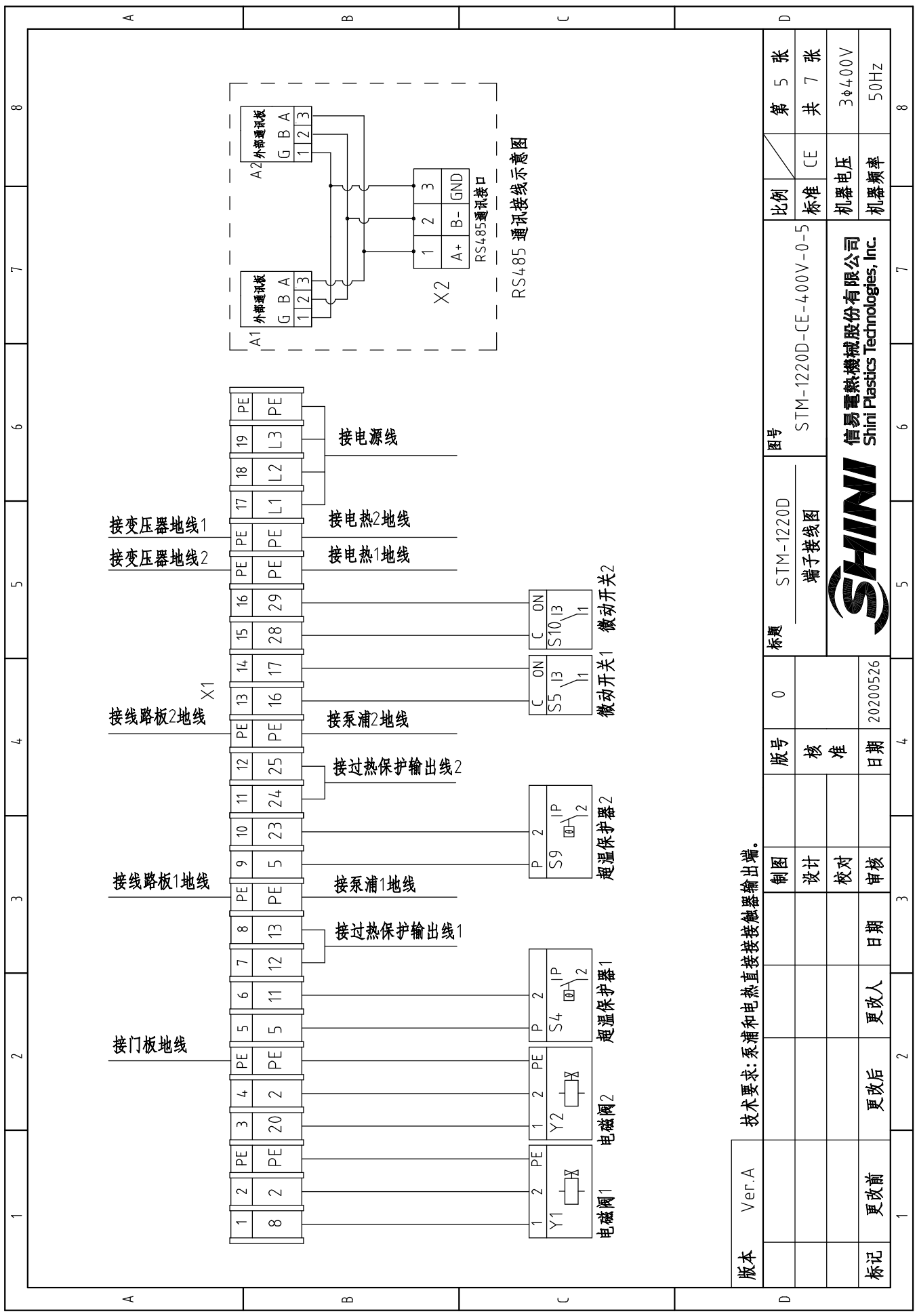
控制箱正面

控制箱侧面

版本	Ver. A										
	制图	设计	校对	审核	日期	更改人	更改后	更改前	标记	1	8
版号	0	核 准		日期		20200526					
标题	STM-1220D	电气元件布置图		图号		STM-1220D-CE-400V-0-4		比例		第 4 张	
								标准		共 7 张	
								机器电压		3φ400V	
								机器频率		50Hz	








RS485 通讯接线示意图

版本 Ver.A 技术要求: 泵浦和电热直接接触器输出端。

制图	STM-1220D	图号	STM-1220D-CE-4.00V-0-5	比例	第 5 张
设计	端子接线图	标题		标准	共 7 张
校对	核 准	版号	0	机器电压	3φ4.00V
审核	日期	日期	20200526	机器频率	50Hz
更改前	更改后	更改人	更改日期		
1	2	3	4	5	6
7	8	9	10	11	12
13	14	15	16	17	18
19	20	21	22	23	24
25	26	27	28	29	30



1	2		3	4	5	6	7	8
序号/NO	符号/Symbol	名称/Name	制造商/Manufacturer	型号/Type	规格/Specification	数量/Number	物料编号/Material number	备注/Remark
1	Q1	主电源开关/Main power switch	EATON	P3-63/EA/SVB	63A	1	YE10636300000	
2	Q2 Q3	断路器/Circuit Breakers	TECO	BM-63C/3032S	32A	2	YE40303203000	
3		励磁脱扣器/Excitation release	CHINT	MX	24VAC	2	YE40024000000	
4	Q4	断路器/Circuit Breakers	TECO	BM-63C/2003S 2P	3A	1	YE40200203000	
5	Q5	断路器/Circuit Breakers	TECO	BM-63C/1003S 1P	3A	1	YE40100203000	
6	Q6	断路器/Circuit Breakers	TECO	BM-63C/1006S 1P	6A	1	YE40100600100	
7	K1	接触器/Contactors	SIEMENS	3RT6015-1AB01	24VAC	2	YE00601502500	
8	K2	接触器/Contactors	SIEMENS	3RT6026-1AC20	24VAC	2	YE00602602600	
9	T	互感器/Transformer/Sensor transformer	JIUXIN	IN=400V/4.15V OUT=24V/230V	180VA/350mA	1	YE70040007400	
10	S1 S6	热电偶/Thermocouple	SHINI	----	K	2	----	(1)
11	S2 S3 S7 S8	热电偶/Thermocouple	SHINI	----	K	4	----	(1)(2)
12	S4 S9	超温保护器/Overheat Protector	RONGHUI	----	----	2	----	(1)
13	S5 S10	限位开关/Limit Switch	RENEW	----	250V 5(4)	1	----	(1)
14	X2	通信接口板RS-485(双DSub-9pin接头)	YUYUN	----	PCS	1	YE90048501200	
15		外壳RS485(SAL-700G-A-19)0版	BINCHENG	----	PCS	1	YR40048500000	
16	A1 A2	线路板/Circuit Board	YUYUN	TM-01 (含通讯)	180~4.30V 50/60Hz	2	YE8102200300	
17	X1	端子排/Terminal Board	HONEYWELL	SK2.5	----	16	YE60002503200	
18		接地端子排/Grounding terminal block	HONEYWELL	GK2.5PE	----	3	YE60002503400	
19		接地端子排/Grounding terminal block	HONEYWELL	GK5PE	----	2	YE60000403500	
20		端子排/Terminal Board	HONEYWELL	GK16	----	3	YE60001603200	
21		接地端子排/Grounding terminal block	HONEYWELL	GK16PE	----	1	YE60001603500	
22	M1M2	马达/Motor	SHINI	TP-150	400V 50Hz 1.5kW	2	----	(1)
23	EH1EH2	电热/Heater	SHINI	12kW	400V 50Hz	2	----	(1)
24	H1	蜂鸣器/Buzzer	JINGKANG	PK-35A	24VAC/DC	1	YE84003500600	
25	Y1Y2	电磁阀/Solenoid Valve	----	----	24VAC	2	----	(1)
<b>版本</b> Ver.A								
注：(1)表示非电控箱内材料；(2)表示选配出水 and 回水温度显示功能。								
			制图	版号	标题	图号	比例	
			设计	0	STM-1220D	STM-1220D-CE-400V-0-6	标准	第 6 张
			校对	核 准	电气元件明细表一		CE	共 7 张
			审核	日期		机器电压	机器频率	3φ400V
标记			更改前	更改后	更改人	日期	更改后	50Hz
1	2	3	4	5	6	7	8	9

1	2	3	4	5	6	7	8	
序号/NO	符号/Symbol	名称/Name	制造商/Manufacturer	型号/Type	规格/Specification	数量/Number	物料编号/Material number	备注/Remark
26		终端固定件E/GK系列(霍尼韦尔)	HONEYWELL	----	PCS	8	YE60000003900	
A								
B								
C								
D								
版本	Ver. A	注: (1)表示非电控箱内材料; (2)表示选配出水 and 回水温度显示功能。						
		制图	版号	0	标题	STM-1220D	图号	STM-1220D-CE-400V-0-7
		设计	核	准	电气元件明细表二			
		校对	日期	20200526	比例			
		审核	日期		标准			
标记	更改前	更改后	更改人	日期	机器电压			
					CE			
					机器频率			
					3φ400V			
					50Hz			
					第 7 张			
					共 7 张			
					8			



信易电热机械股份有限公司  
Shini Plastics Technologies, Inc.