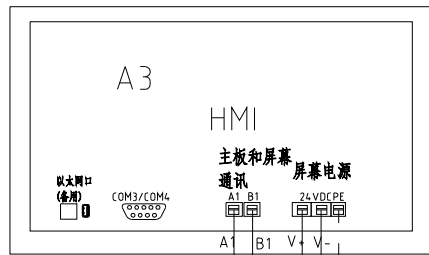
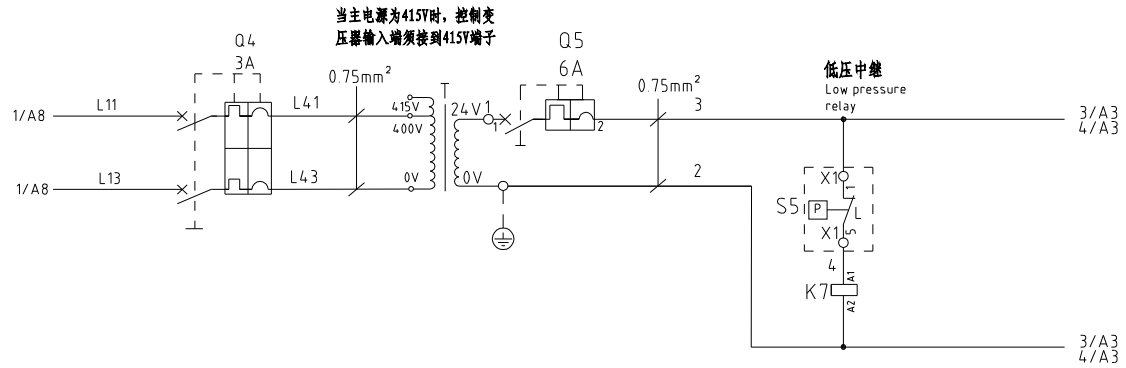
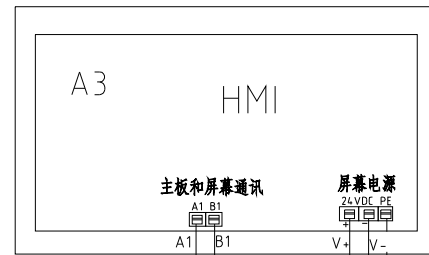


版本 Ver.H

						制图	版号 J	标题 STM-607W-D	图号 STM-607W-D-CE-400V-J-1	比例	第 1 张
						设计	核准	主电路图		标准 CE	共 10 张
						校对	核准			机器电压	3φ400V
标记	更改前	更改后	更改人	日期	审核	日期	2024.03.10	 信易电热机械股份有限公司 Shini Plastics Technologies, Inc.		机器频率	50Hz
1											



7寸屏幕接线方式
(选配)



4.3寸屏幕接线方式

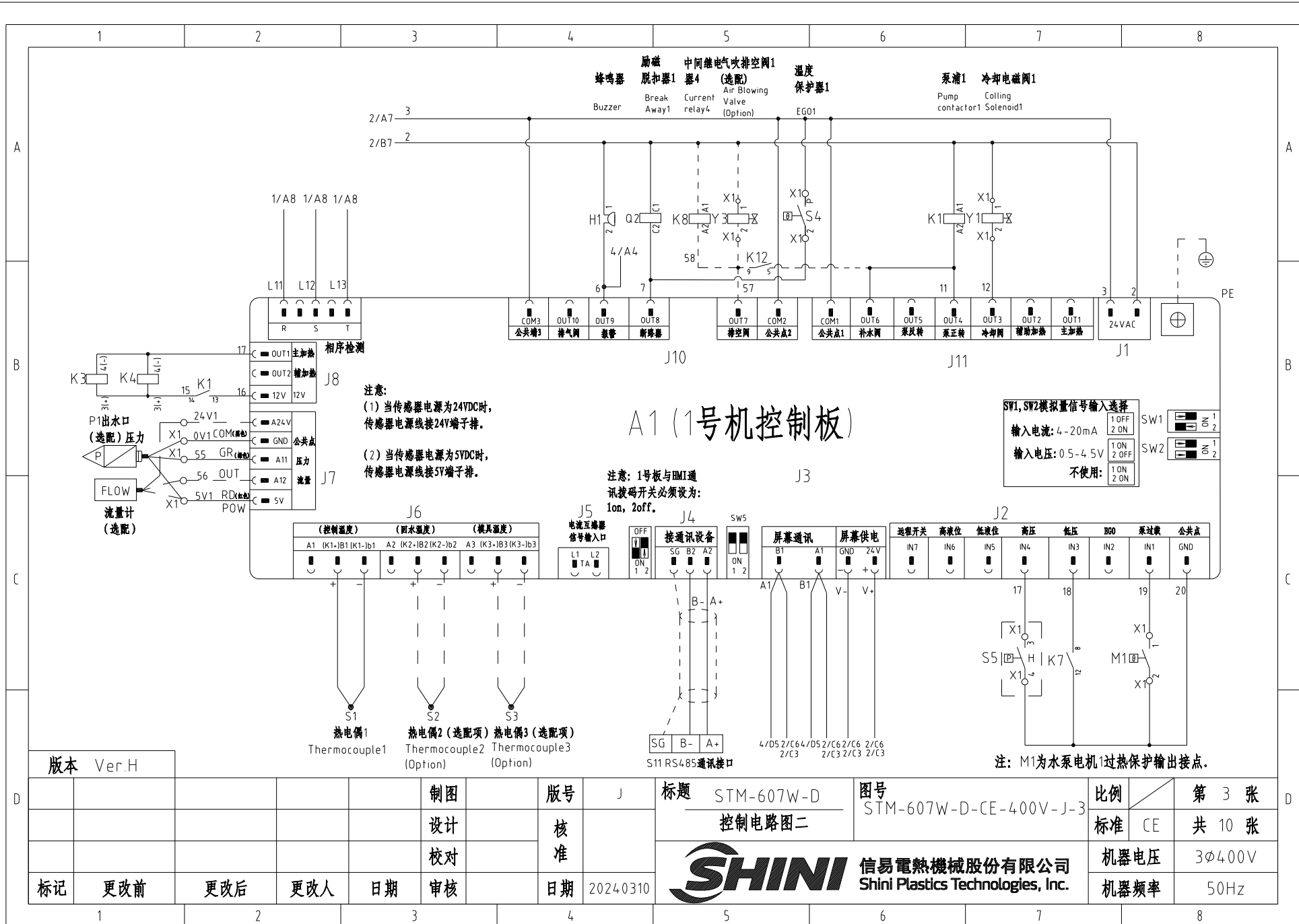
版本 Ver.H

D				制图		版本号 J		标题 STM-607W-D 控制电路图一		图号 STM-607W-D-CE-400V-J-2		比例		第 2 张	
				设计		核准						标准 CE		共 10 张	
				校对								机器电压		3φ400V	
标记		更改前		更改后		更改人		日期		审核		日期		2024.03.10	
1		2		3		4		5		6		7		8	



信易電熱機械股份有限公司
Shini Plastics Technologies, Inc.

机器频率 50Hz



注意:
 (1) 当传感器电源为24VDC时, 传感器电源线接24V端子排。
 (2) 当传感器电源为5VDC时, 传感器电源线接5V端子排。

注意: 1号板与EMI通讯拨码开关必须设为: 1on, 2off.

SW1, SW2模拟量信号输入选择

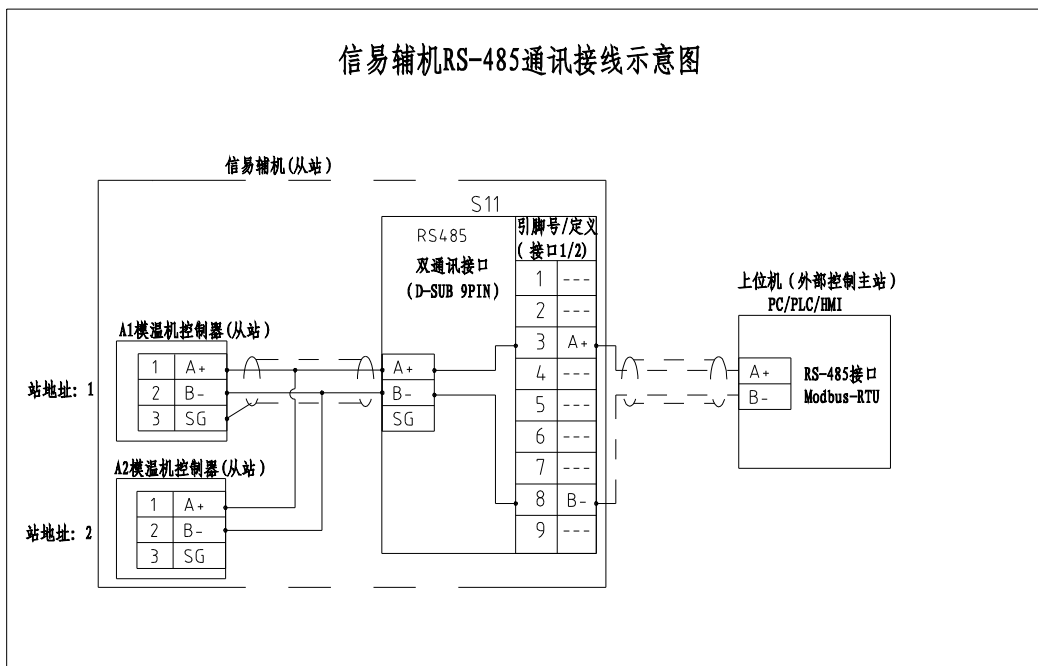
1 OFF	2 ON
1 ON	2 OFF
1 ON	2 ON

输入电流: 4-20mA
 输入电压: 0.5-4.5V
 不使用:

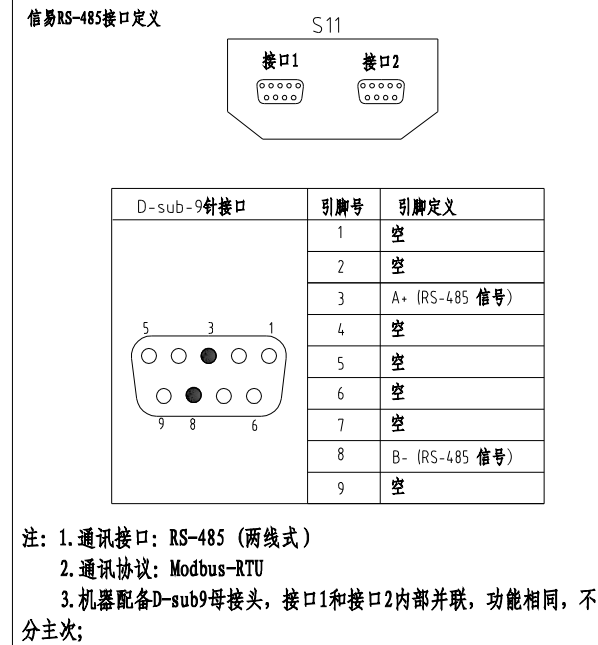
注: M1为水泵电机1过热保护输出接点。

版本 Ver.H		制图	版号 J	标题 STM-607W-D	图号 STM-607W-D-CE-400V-J-3	比例	第 3 张
		设计	核 准	控制电路图二		标准 CE	共 10 张
		校对	日期 2024.03.10	信易电热机械股份有限公司 Shini Plastics Technologies, Inc.	机器电压	3φ400V	
标记	更改前	更改后	更改人		日期	机器频率	50Hz

信易辅机RS-485通讯接线示意图



信易RS-485接口定义



版本 Ver.H

制图						版号	J	标题	STM-607W-D	图号	STM-607W-D-CE-400V-J-5	比例	第 5 张
设计						核准	通讯接线图		标准	CE	共 10 张		
校对										机器电压	3φ400V		
标记	更改前	更改后	更改人	日期	审核	日期	2024.03.10	 信易电热机械股份有限公司 Shini Plastics Technologies, Inc.		机器频率	50Hz		

1

2

3

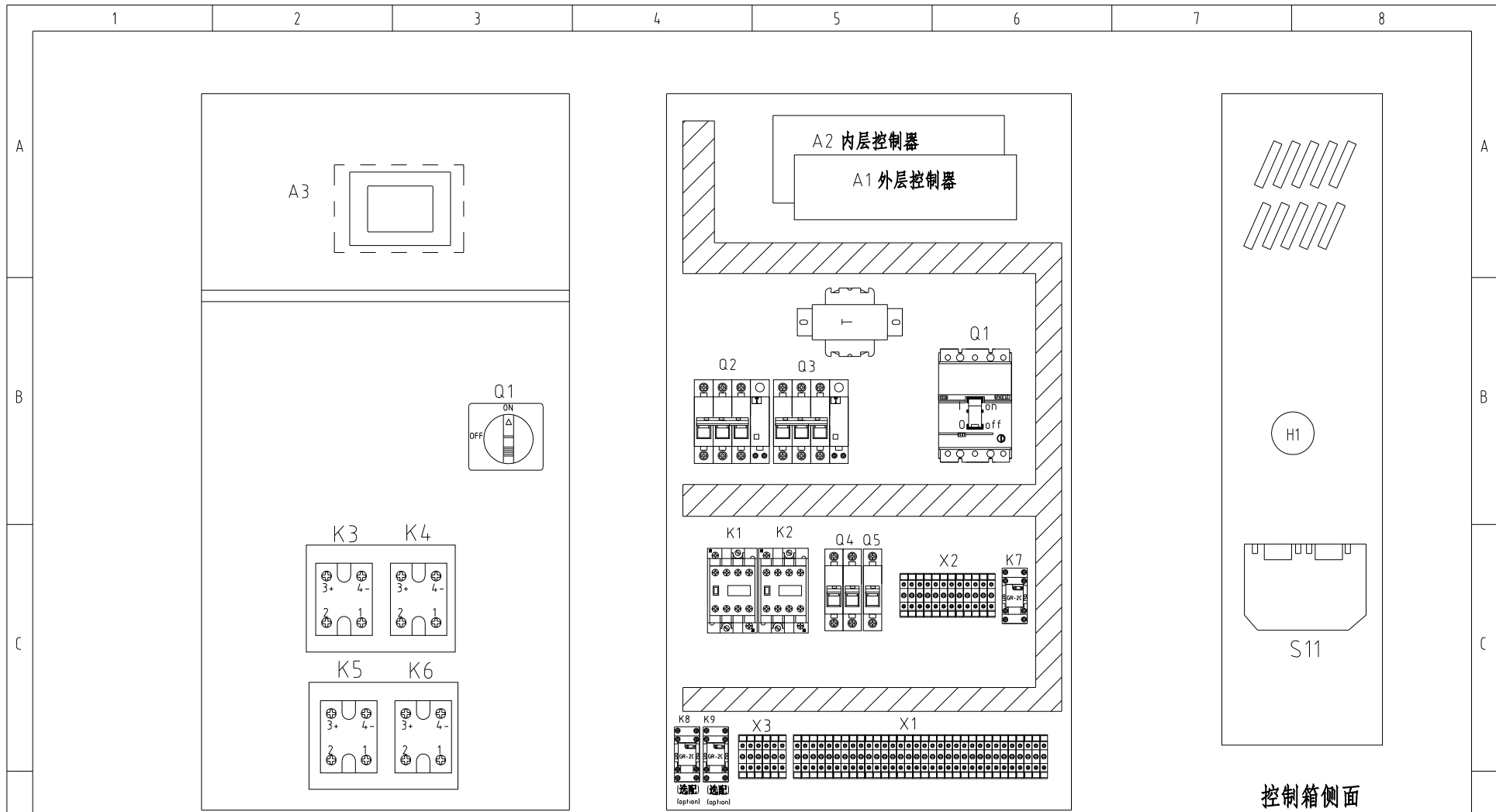
4

5

6

7

8



电控外箱

控制箱底板

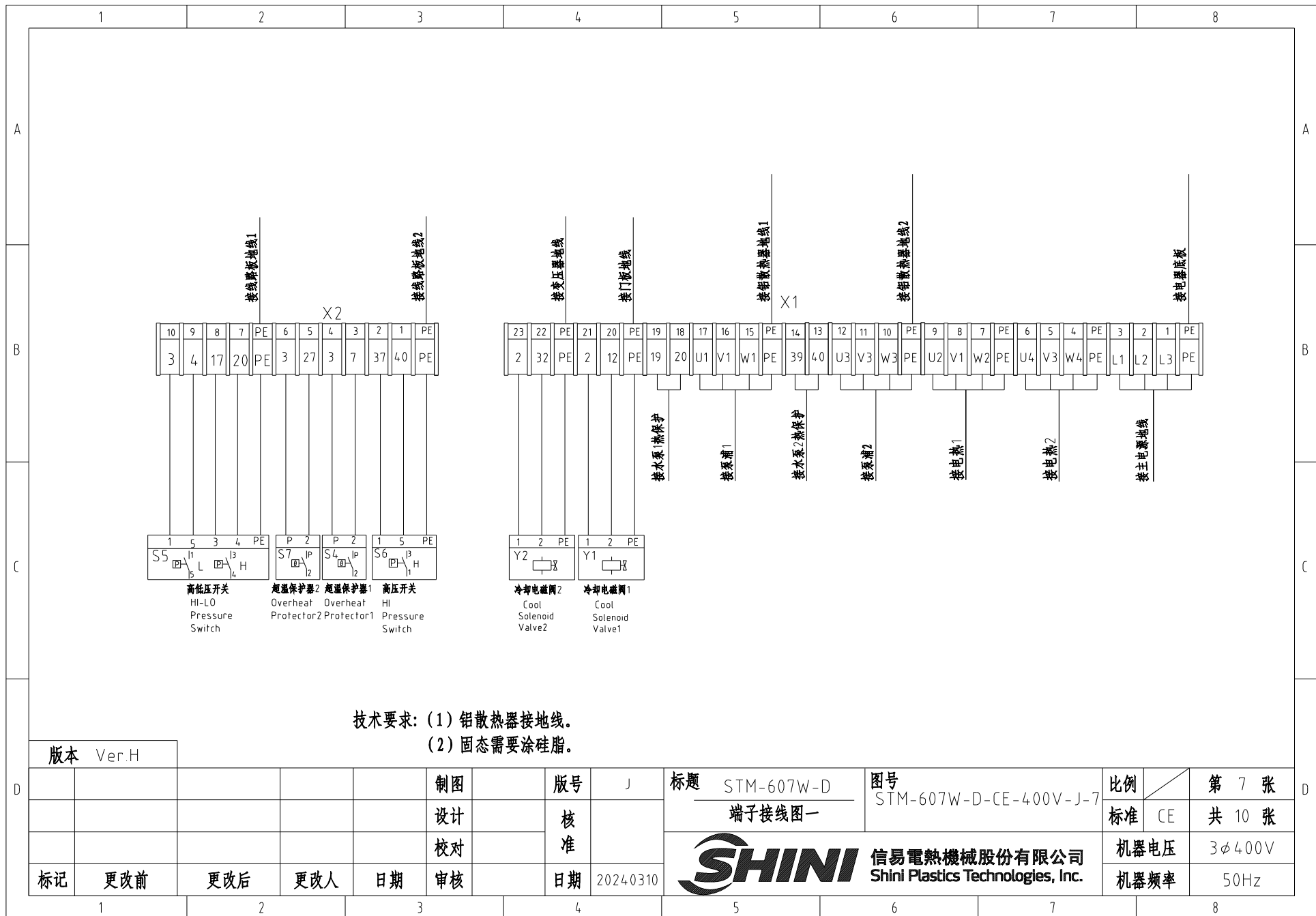
控制箱侧面

版本 Ver.H

制图	版号	J	标题	STM-607W-D 电气元件布置图	图号	STM-607W-D-CE-400V-J-6	比例	第 6 张
设计	核准						标准	CE
校对	日期	2024.03.10					机器电压	3φ400V
标记	更改前	更改后	更改人	日期	审核		机器频率	50Hz



信易電熱機械股份有限公司
Shini Plastics Technologies, Inc.

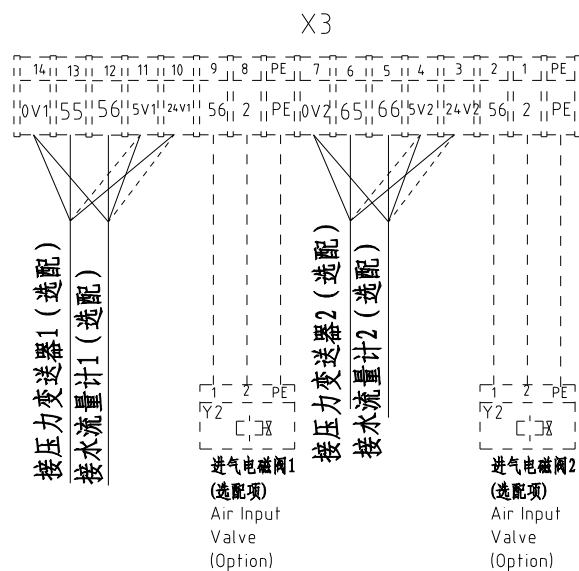


技术要求: (1) 铝散热器接地线。
 (2) 固态需要涂硅脂。

版本 Ver.H				制图		版号 J		标题 STM-607W-D		图号 STM-607W-D-CE-400V-J-7		比例		第 7 张	
				设计		核准		端子接线图一		标准 CE		共 10 张			
标记		更改前		更改后		更改人		日期		审核		日期		2024.03.10	
										SHINI 信易电热机械股份有限公司 Shini Plastics Technologies, Inc.		机器电压		3φ400V	
												机器频率		50Hz	

注意:

- (1) 当传感器电源为24VDC时, 传感器电源线接24V端子排。
- (2) 当传感器电源为5VDC时, 传感器电源线接5V端子排。



版本 Ver.H

制图		版号 J		标题 STM-607W-D 端子接线图二		图号 STM-607W-D-CE-400V-J-8		比例		第 8 张	
设计		核准		 信易電熱機械股份有限公司 Shini Plastics Technologies, Inc.		标准 CE		机器电压		3φ400V	
校对		日期 2024.03.10				机器频率		50Hz			
标记	更改前	更改后	更改人	日期	审核						

1

2

3

4

5

6

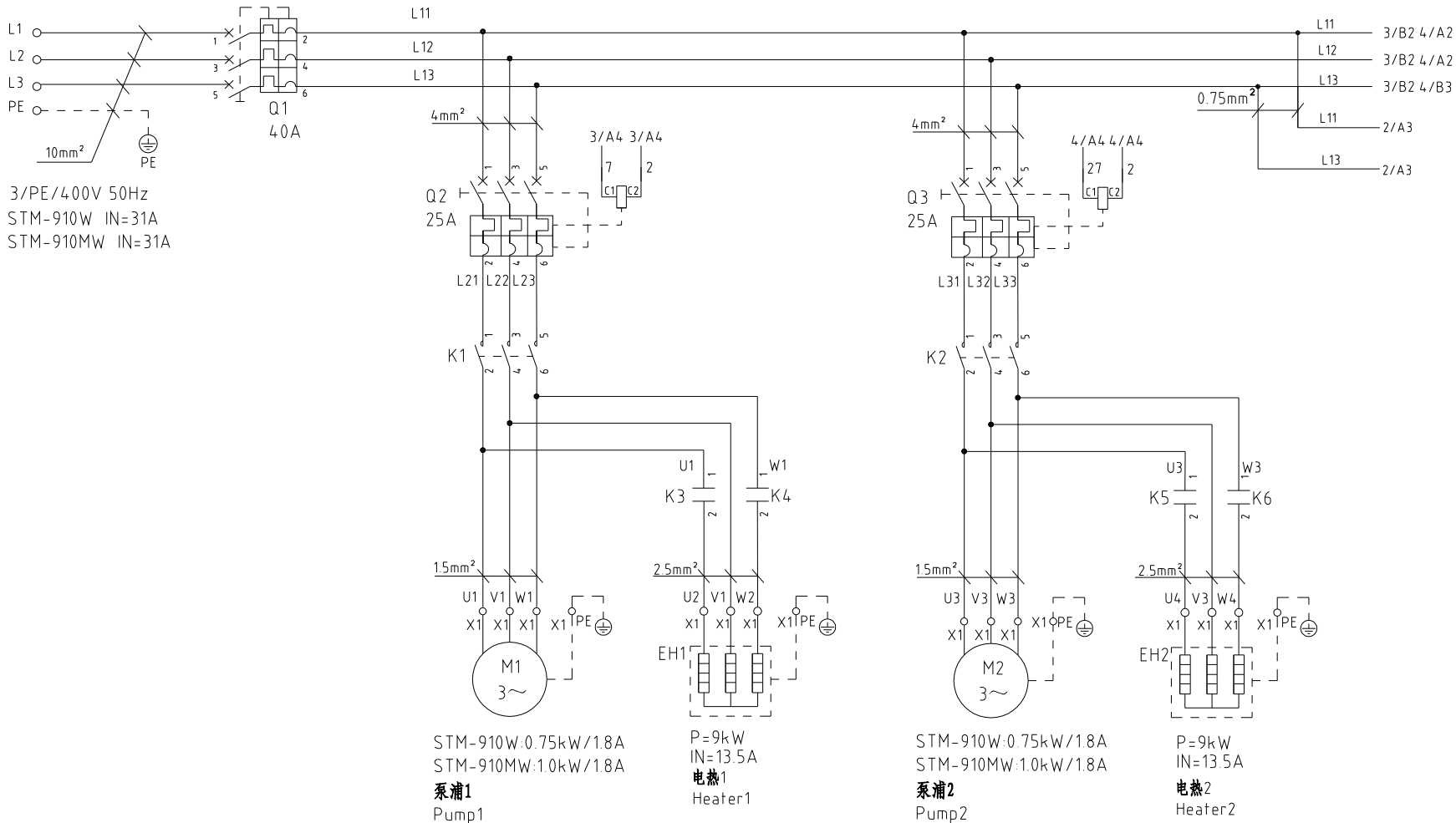
7


8

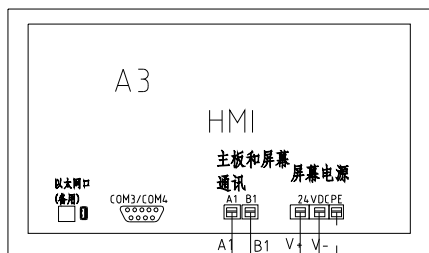
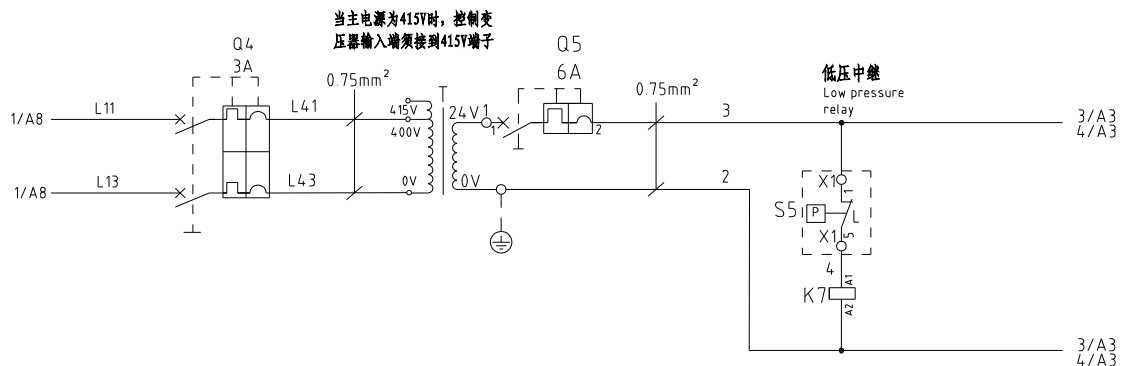
1		2		3		4		5		6		7		8	
序号/NO	符号/Symbol	名称/Name		制造商/Manufacturer		型号/Type		规格/Specification		单位/unit	数量/Number	物料编号/Material number		备注/Remark	
1	Q1	主电源开关/Main Switch		TECO		B0100EB3040 3P		40A		PCS	1	YE85100300100			
2		断路器操作把手/Breaker handle		TECO		1A-CS1-C-D1(B0100EB)		----		PCS	1	YE90111100100			
3	Q2 Q3	断路器/Circuit Breakers		TECO		BM-63C/3016S		16A		PCS	2	YE40301603000			
4		励磁脱扣器/Excitation Break Away		TECO		MX		24V		PCS	2	YE40024000000			
5	Q4	断路器/Circuit Breakers		TECO		BM-63C/2003S 2P		3A		PCS	1	YE40200203000			
6	Q5	断路器/Circuit Breakers		TECO		BM-63C/1006S 1P		6A		PCS	1	YE40100600100			
7	K1 K2	接触器/Contactors		SIEMENS		3RT6023-1AC20		24V 50/60Hz		PCS	2	YE00602301100			
8	K3 K4 K5 K6	固态继电器/Solid-State Relay		FOTEK		KSR-40DA-H		40A/480VAC/4-32VDC		PCS	4	YE03404003200			
9	K7	中间继电器/Middle		WEIDEMILE		GR-2C-AC24V		24VAC 50/60HZ		PCS	1	YE03022400300			
10	K8 K9	紧凑型中间继电器/Middle relay		HONEYWELL		CR-2C-AC24V		24VAC 50/60HZ		PCS	2	YE00224200100		(4)	
11	T	互感变压器/Transformer		JIUXIN		IN=400V/4.15V OUT=24V		180VA		PCS	1	YE70040006700			
12	A1	线路板/Circuit Board		PUNP		STM-D(4.3寸) SF518502A.01		24VAC/DC 50/60Hz		PCS	1	YE81432400100		选配(6)吋去掉	
13	A1	线路板/Circuit Board		PUNP		STM-D(7寸) SF519506A.02		24VAC/DC 50/60Hz		PCS	1	YE81850600100		(6)	
14	S11	通信接口板RS-485(双Dsub-9pin接头)		YUYUN		TODSUB_V23		双DSUB-9PIN接头		PCS	1	YE90048501200			
15		外壳RS485(SAL-700G-A-19)0版		BINCHENG		----		----		PCS	1	YR40048500000			
16	X1	端子排/Terminal Board		HONEYWELL		SK2 5		2.5mm ²		PCS	14	YE60002503200			
17		接地端子排/Terminal Board		HONEYWELL		GK2.5PE		2.5mm ² PE		PCS	4	YE60002503400			
18		端子排/Terminal Board		HONEYWELL		SK4		4mm ²		PCS	6	YE60000403200			
19		接地端子排/Terminal Board		HONEYWELL		GK5PE		4mm ² PE		PCS	2	YE60000403500			
20		端子排/Terminal Board		HONEYWELL		GK6		6.0mm ²		PCS	3	YE60000603200			
21		接地端子排/Terminal Board		HONEYWELL		GK6PE		6.0mm ² PE		PCS	1	YE60000603500			
22	X2	端子排/Terminal Board		HONEYWELL		SK2 5		2.5mm ²		PCS	10	YE60002503200			
23		接地端子排/Terminal Board		HONEYWELL		GK2 5		2.5mm ² PE		PCS	2	YE60002503400			
24	X3	端子排/Terminal Board		HONEYWELL		SK2 5		2.5mm ²		PCS	10	YE60002503200		(5)	
25		端子排/Terminal Board		HONEYWELL		SK2 5		2.5mm ²		PCS	4	YE60002503200		(4)	
版本 Ver.H		注: (1)表示非电控箱内材料;(2)表示选配出水和回水温度显示功能;(3)表示选配磁力泵浦(4)选配气吹排空阀;(5)选配流量计/压力计;(6)选配7寸双投控制器。													
				制图		版号 J		标题 STM-607W-D		图号 STM-607W-D-CE-400V-J-9		比例		第 9 张	
				设计		核		电气元件明细表一				标准 CE		共 10 张	
				校对		准		 信易電熱機械股份有限公司 Shini Plastics Technologies, Inc.				机器电压		3φ400V	
标记		更改前		更改后		更改人				日期		2024.03.10		机器频率	
1		2		3		4		5		6		7		8	

2024.0221

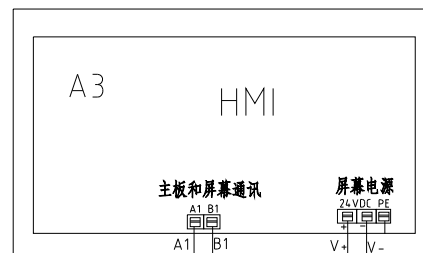
1	2	3	4	5	6	7	8		
序号/NO	符号/Symbol	名称/Name	制造商/Manufacturer	型号/Type	规格/Specification	单位/unit	数量/Number	物料编号/Material number	备注/Remark
26		接地端子排/Terminal Board	HONEYWELL	GK2.5	2.5mm ² PE	PCS	2	YE60002503400	(4)
27		终端固定件E/GK系列(霍尼韦尔)	HONEYWELL	----	----	PCS	6	YE60000003900	
28	H1	蜂鸣器/Buzzer	JINGKANG	PK-35A	24VAC/DC	PCS	1	YE84003500600	
--	S1 S8	热电偶/Thermocouple	SHINI	----	----	PCS	2	----	(1)
--	S2 S3 S9 S10	热电偶/Thermocouple	SHINI	----	----	PCS	4	----	(1)(2)
--	S4 S7	超温保护器/Overheat Protector	----	----	----	PCS	2	----	(1)
--	S5	低压开关/L0 pressure switch	----	----	----	PCS	1	----	(1)
--	S6	高压开关/HI pressure switch	----	----	----	PCS	2	----	(1)
--	Y1 Y2	电磁阀/Solenoid Valve	----	----	----	PCS	2	----	(1)
--	Y3 Y4	电磁阀/Solenoid Valve	----	----	----	PCS	2	----	(1)(4)
--	M1 M2	马达/Motor	SHINI	TP-55	400V 50Hz 0.55kW	PCS	2	----	(1)
--	M1 M2	马达/Motor	SHINI	MP-55	400V 50Hz 0.55kW	PCS	2	----	(1)(3)
--	EH1 EH2	电热/Heater	SHINI	----	----	PCS	2	----	(1)
--	F	流量计/Flowmeter	----	----	----	PCS	2	----	(1)(5)
<p>注: (1)表示非电控箱内材料;(2)表示选配出水 and 回水温度显示功能;(3)表示选配磁力泵浦(4)选配气吹排空阀;(5)选配流量计/压力计;(6)选配7寸双段控制器。</p>									
版本 Ver.H									
		制图		版号 J		标题 STM-607W-D		图号 STM-607W-D-CE-400V-J-10	
		设计		核		电气元件明细表二		比例	
		校对		准				标准 CE	
标记		更改前		更改后		更改人		日期	
1		2		3		4		2024.0310	
								SHINI 信易電熱機械股份有限公司 Shini Plastics Technologies, Inc.	
								机器电压 3φ400V	
								机器频率 50Hz	



版本 Ver.H				制图	版号 J	标题 STM-910W-D	图号 STM-910W-D-CE-400V-J-1	比例	第 1 张
				设计	核准	主电路图		标准 CE	共 10 张
				校对	日期 2024.03.10	 信易电热机械股份有限公司 Shini Plastics Technologies, Inc.	机器电压	3φ400V	
标记	更改前	更改后	更改人	审核	日期		机器频率	50Hz	



7寸屏幕接线方式
(选配)



4.3寸屏幕接线方式

版本 Ver.H

				制图	版号	J	标题	STM-910W-D	图号	STM-910W-D-CE-400V-J-2	比例	第 2 张
				设计	核准		控制电路图一		标准	CE	共 10 张	
				校对	核准		信易電熱機械股份有限公司 Shini Plastics Technologies, Inc.	机器电压	3φ400V			
标记	更改前	更改后	更改人	日期	审核	日期		20240310	机器频率	50Hz		

1

2

3

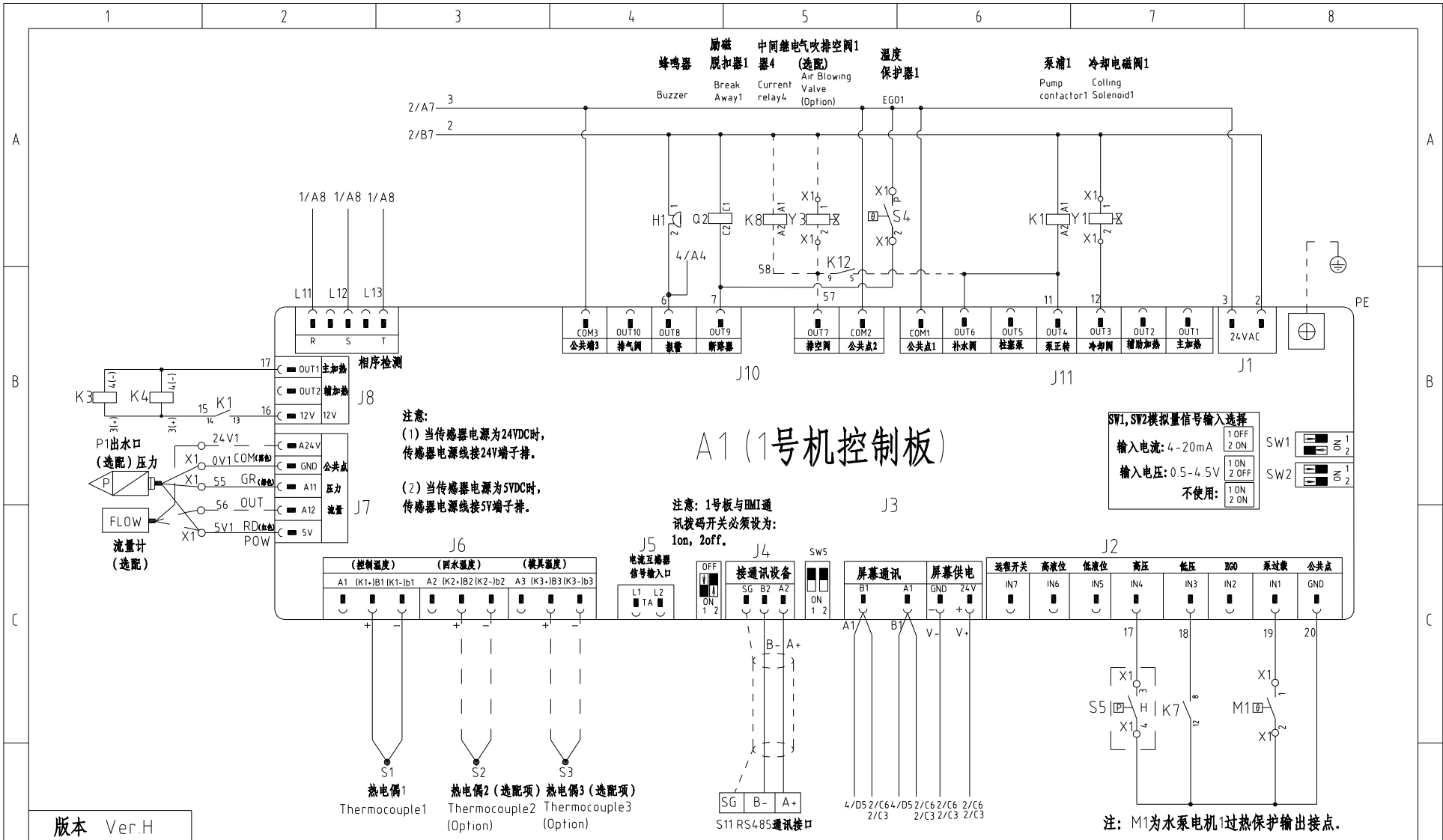
4

5

6

7

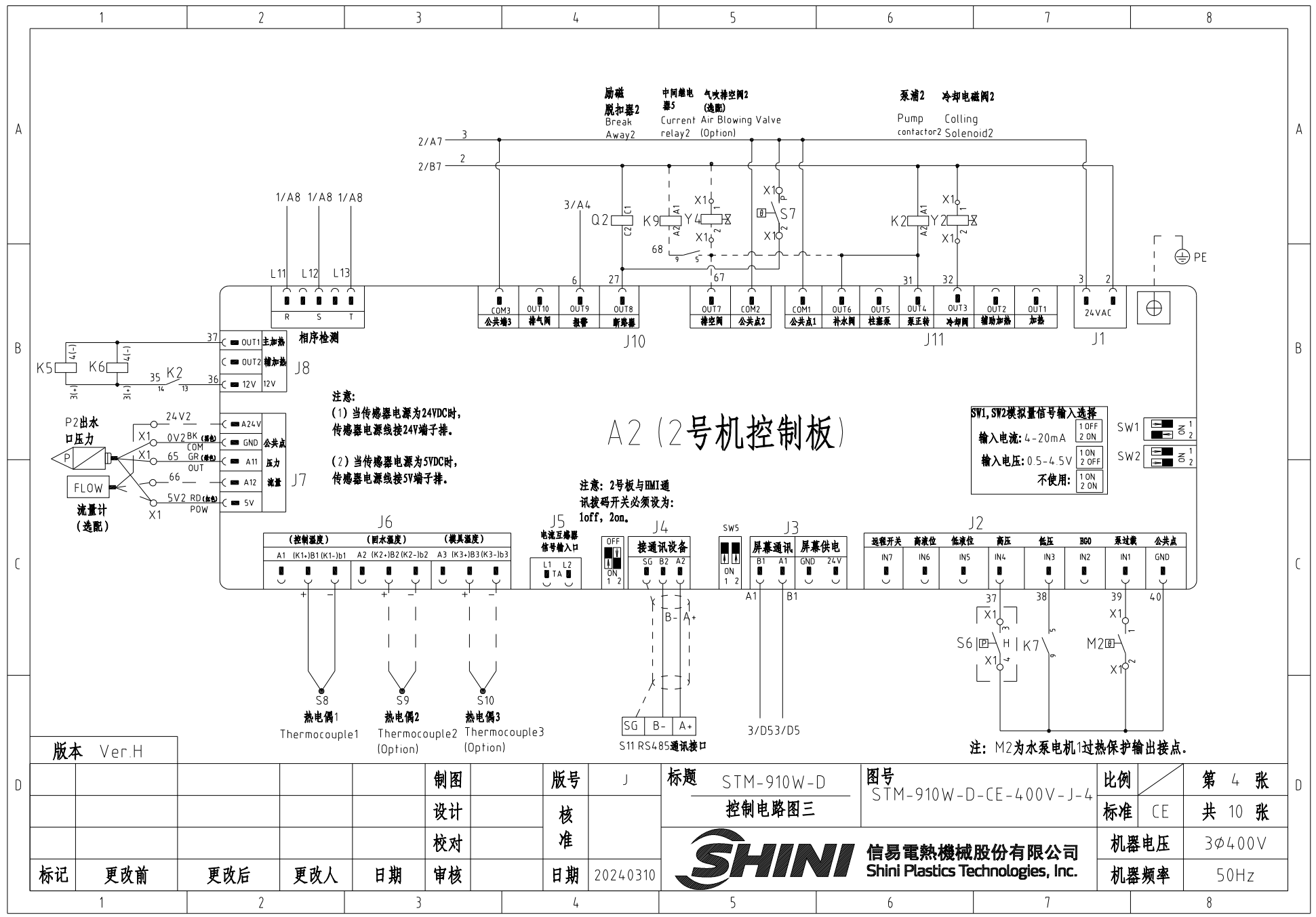
8



A1 (1号机控制板)

版本 Ver.H

制图		版号	J	标题	STM-910W-D	图号	STM-910W-D-CE-400V-J-3	比例	第 3 张
设计		核准		控制电路图二				标准	CE 共 10 张
校对		日期	2024.03.10	 信易電熱機械股份有限公司 Shini Plastics Technologies, Inc.		机器电压		3φ400V	
标记	更改前	更改后	更改人			日期	机器频率		50Hz



A2 (2号机控制板)

注意:
 (1) 当传感器电源为24VDC时, 传感器电源线接24V端子排。
 (2) 当传感器电源为5VDC时, 传感器电源线接5V端子排。

注意: 2号板与HMI通讯拨码开关必须设为: 1off, 2on.

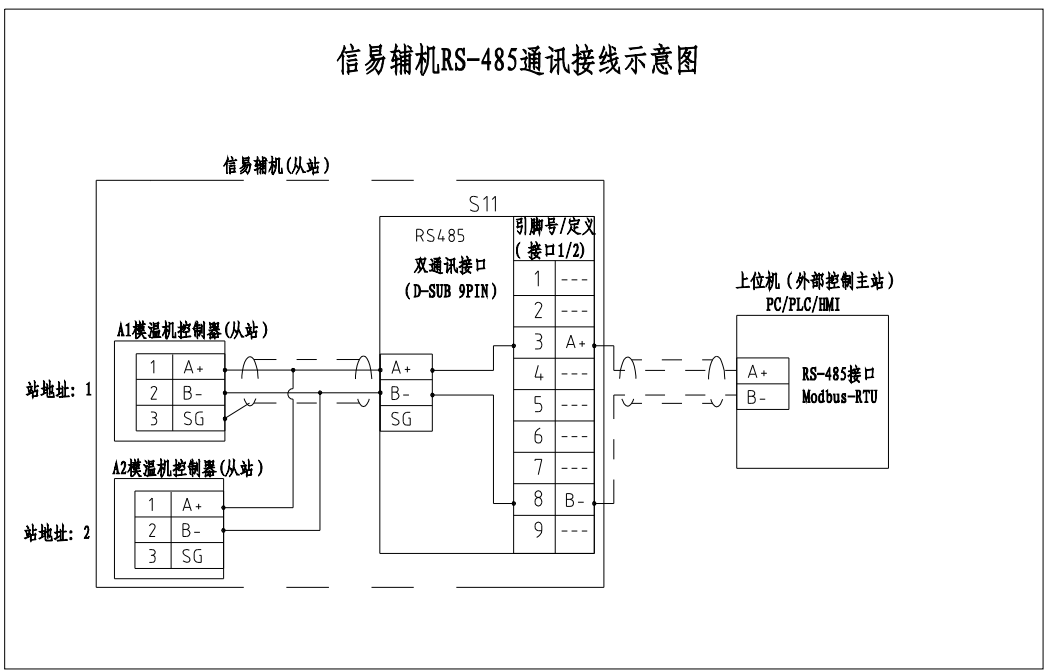
SW1, SW2模拟量信号输入选择
 输入电流: 4-20mA
 输入电压: 0.5-4.5V
 不使用:

注: M2为水泵电机1过热保护输出接点。

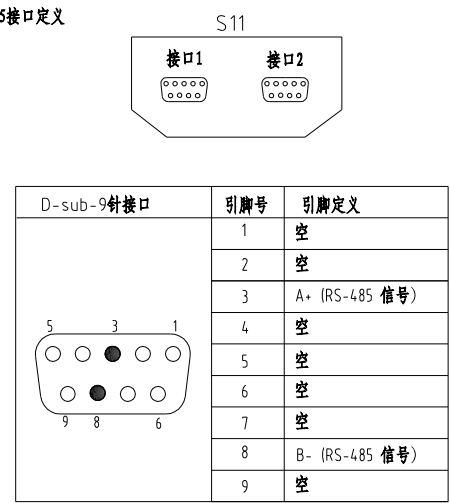
版本 Ver.H

制图		版号	J	标题	STM-910W-D	图号	STM-910W-D-CE-400V-J-4	比例	第 4 张
设计		核准		控制电路图三				标准	CE 共 10 张
校对		审核	日期	20240310	SHINI 信易电热机械股份有限公司 Shini Plastics Technologies, Inc.		机器电压	3φ400V	
标记	更改前	更改后	更改人	日期		机器频率	50Hz		

信易辅机RS-485通讯接线示意图



信易RS-485接口定义



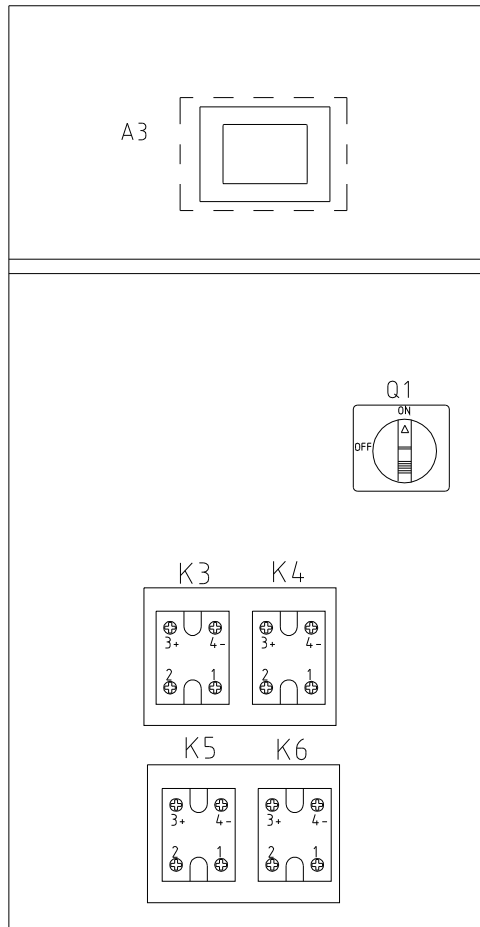
- 注: 1. 通讯接口: RS-485 (两线式)
 2. 通讯协议: Modbus-RTU
 3. 机器配备D-sub9母接头, 接口1和接口2内部并联, 功能相同, 不分主次;

版本 Ver.H

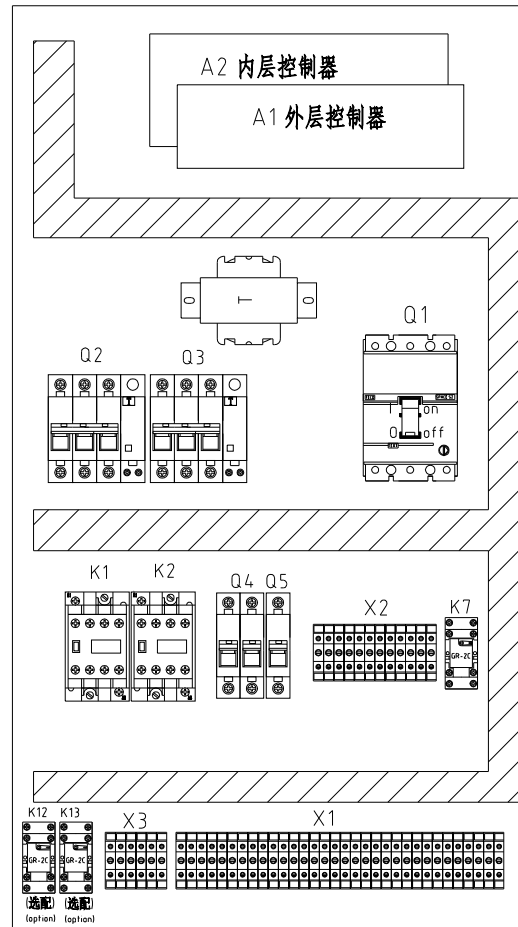
制图	版号	J	标题	STM-910W-D
设计	核准		图号	STM-910W-D-CE-400V-J-5
校对	审核		比例	CE
标记	更改前	更改后	更改人	日期
				20240310

SHINI 信易电热机械股份有限公司
 Shini Plastics Technologies, Inc.

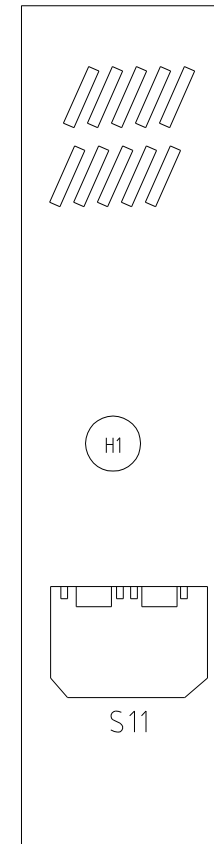
第 5 张	共 10 张
机器电压	3φ400V
机器频率	50Hz



电控外箱



控制箱底板



控制箱侧面

版本 Ver.H				
标记	更改前	更改后	更改人	日期

制图	版号 J	标题 STM-910W-D
设计	核准	图号 STM-910W-D-CE-400V-J-6
校对	日期 2024.03.10	比例
审核		标准 CE



信易電熱機械股份有限公司
Shini Plastics Technologies, Inc.

第 6 张
共 10 张
机器电压 3φ400V
机器频率 50Hz

1 2 3 4 5 6 7 8

A

B

C

D

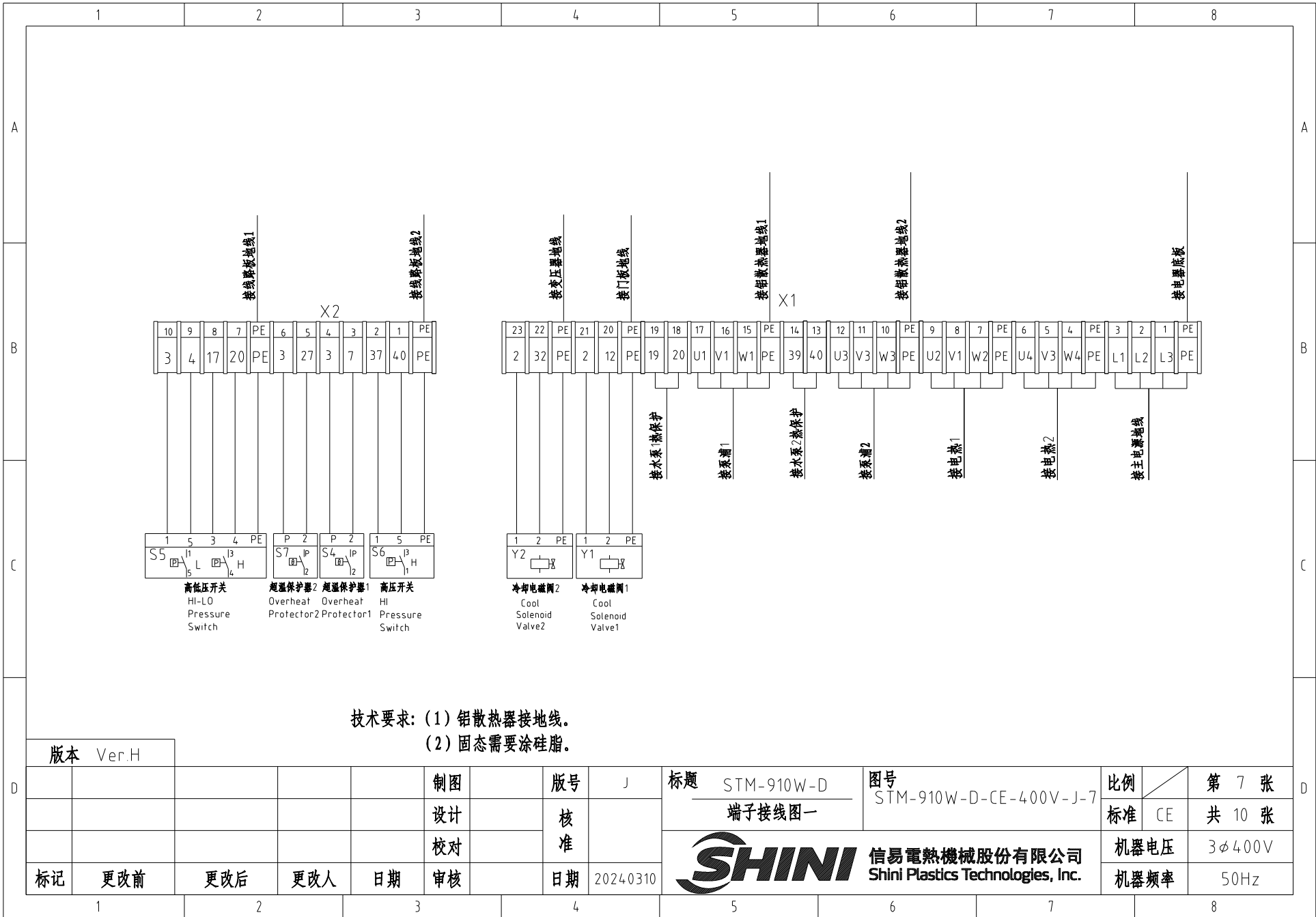
A

B

C

D

1 2 3 4 5 6 7 8



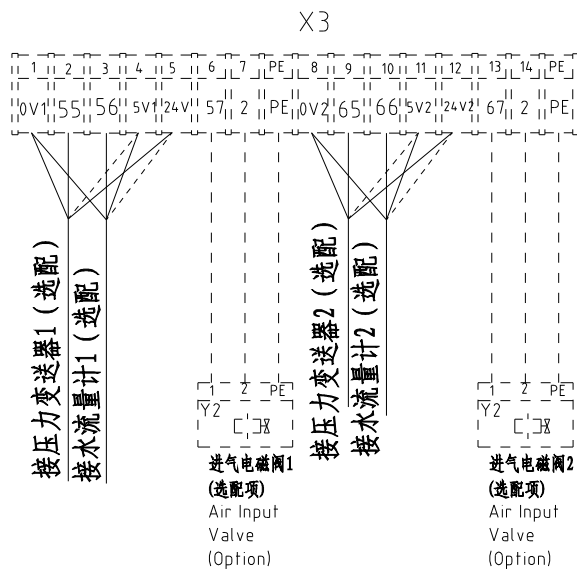
技术要求: (1) 铝散热器接地线。
(2) 固态需要涂硅脂。

版本 Ver.H				制图		版号 J		标题 STM-910W-D		图号 STM-910W-D-CE-400V-J-7		比例		第 7 张	
				设计		核准		端子接线图一		标准 CE		共 10 张			
标记		更改前		更改后		更改人		日期 2024.03.10		SHINI 信易电热机械股份有限公司 Shini Plastics Technologies, Inc.		机器电压		3φ400V	
												机器频率		50Hz	

注意:

(1) 当传感器电源为24VDC时, 传感器电源线接24V端子排。

(2) 当传感器电源为5VDC时, 传感器电源线接5V端子排。



版本 Ver.H

				制图	版号	J	标题	STM-910W-D	图号	STM-910W-D-CE-400V-J-8	比例	第 8 张
				设计	核		端子接线图二		标准	CE	共 10 张	
				校对	准		信易電熱機械股份有限公司 Shini Plastics Technologies, Inc.	机器电压	3φ400V			
标记	更改前	更改后	更改人	日期	审核	日期		2024.03.10	机器频率	50Hz		

1

2

3


4

5

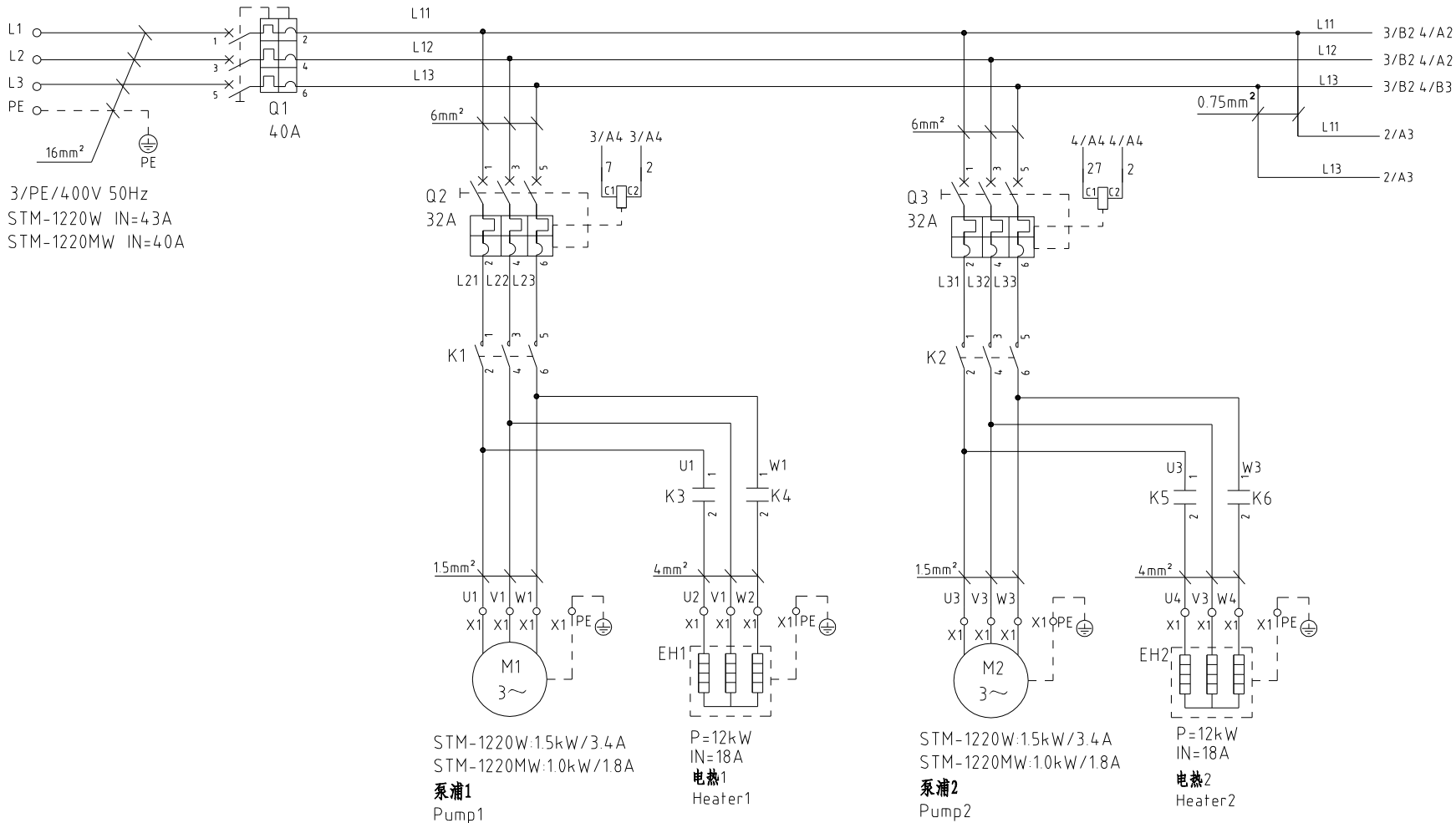
6

7


8

1		2		3		4		5		6		7		8		
序号/NO	符号/Symbol	名称/Name		制造商/Manufacturer		型号/Type		规格/Specification		单位/unit	数量/Number	物料编号/Material number		备注/Remark		
A	1	Q1	主电源开关/Main Switch		TECO		B0100EB3040 3P		40A		PCS	1	YE85100300100			
	2		断路器操作把手/Breaker handle		TECO		1A-CS1-C-D1(B0100EB)		----		PCS	1	YE90111100100			
	3	Q2 Q3	断路器/Circuit Breakers		TECO		BM-63C/3025S		25A		PCS	2	YE40302503000			
	4		励磁脱扣器/Excitation Break Away		TECO		MX		24V		PCS	2	YE40024000000			
	5	Q4	断路器/Circuit Breakers		TECO		BM-63C/2003S 2P		3A		PCS	1	YE40200203000			
	6	Q5	断路器/Circuit Breakers		TECO		BM-63C/1006S 1P		6A		PCS	1	YE40100600100			
	7	K1 K2	接触器/Contactors		SIEMENS		3RT6018-1AB01		24V 50/60Hz		PCS	2	YE00601802500			
B	8	K3 K4 K5 K6	固态继电器/Solid-State Relay		FOTEK		KSR-40DA-H		40A/480VAC/4-32VDC		PCS	4	YE03404003200			
	9	K7	中间继电器/Middle		WEIDEMILE		GR-2C-AC24V		24VAC 50/60HZ		PCS	1	YE03022400300			
	10	K8 K9	紧凑型中间继电器/Middle relay		HONEYWELL		CR-2C-AC24V		24VAC 50/60HZ		PCS	2	YE00224200100		(4)	
	11	T	互感变压器/Transformer		JIUXIN		IN=400V/415V OUT=24V		180VA		PCS	1	YE70040006700			
	12	A1	线路板/Circuit Board		PUNP		STM-D(4.3寸) SF518502A.01		24VAC/DC 50/60Hz		PCS	1	YE81432400100		选配(6)时去掉	
	13	A1	线路板/Circuit Board		PUNP		STM-D(7寸) SF519506A.02		24VAC/DC 50/60Hz		PCS	1	YE81850600100		(6)	
	14	S11	通信接口板RS-485(双Dsub-9pin接头)		YUYUN		TODSUB_V23		双DSUB-9PIN接头		PCS	1	YE90048501200			
C	15		外壳RS485(SAL-700G-A-19)0版		BINCHENG		----		----		PCS	1	YR40048500000			
	16	X1	端子排/Terminal Board		HONEYWELL		SK2.5		2.5mm ²		PCS	14	YE60002503200			
	17		接地端子排/Terminal Board		HONEYWELL		GK2.5SPE		2.5mm ² PE		PCS	4	YE60002503400			
	18		端子排/Terminal Board		HONEYWELL		SK4		4mm ²		PCS	6	YE60000403200			
	19		接地端子排/Terminal Board		HONEYWELL		GK5PE		4mm ² PE		PCS	2	YE60000403500			
	20		端子排/Terminal Board		HONEYWELL		GK10		10.0mm ²		PCS	3	YE60001003200			
	21		接地端子排/Terminal Board		HONEYWELL		GK10PE		10.0mm ² PE		PCS	1	YE60000603500			
	22	X2	端子排/Terminal Board		HONEYWELL		SK2.5		2.5mm ²		PCS	10	YE60002503200			
	23		接地端子排/Terminal Board		HONEYWELL		GK2.5		2.5mm ² PE		PCS	2	YE60002503400			
	24	X3	端子排/Terminal Board		HONEYWELL		SK2.5		2.5mm ²		PCS	10	YE60002503200		(5)	
25		端子排/Terminal Board		HONEYWELL		SK2.5		2.5mm ²		PCS	4	YE60002503200		(4)		
版本 Ver.H		注: (1)表示非电控箱内材料; (2)表示选配出水 and 回水温度显示功能; (3)表示选配磁力泵浦 (4) 选配气吹排空阀; (5)选配流量计/压力计; (6)选配7寸双段控制器。														
D					制图		版号 J		标题 STM-910W-D		图号 STM-910W-D-CE-400V-J-9		比例		第 9 张	
					设计		核 准		电气元件明细表一				标准 CE		共 10 张	
					校对				 信易電熱機械股份有限公司 Shini Plastics Technologies, Inc.		机器电压		3φ400V			
	标记		更改前		更改后		更改人				日期		20240310		机器频率	
1		2		3		4		5		6		7		8		

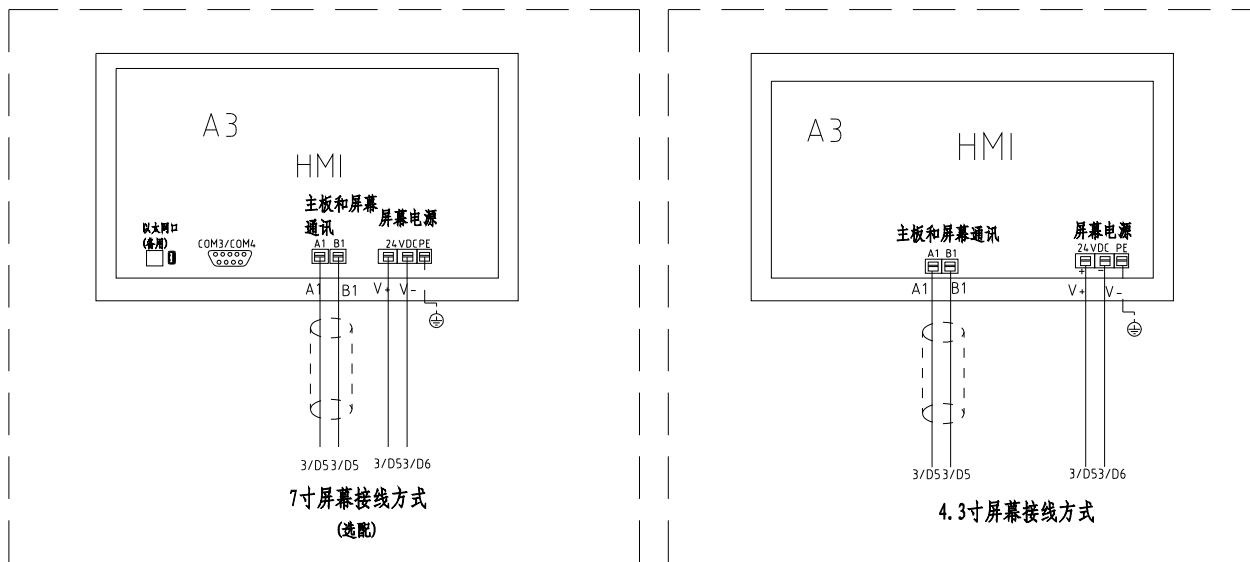
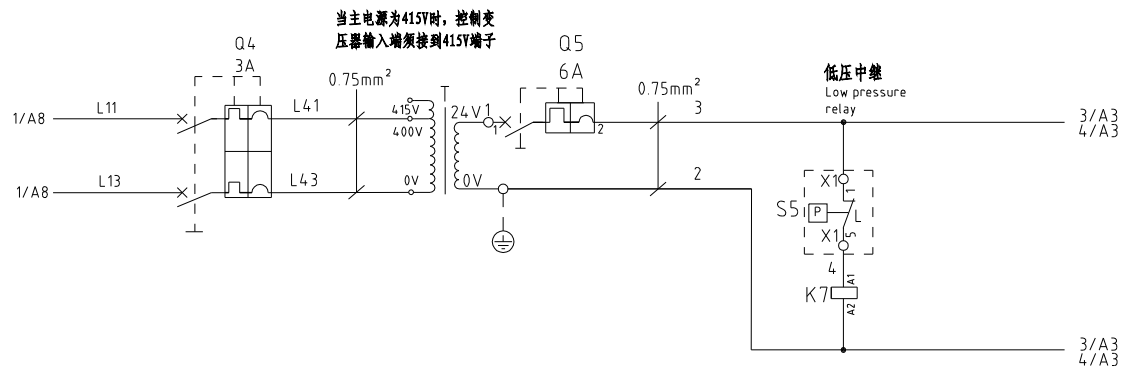
1		2		3		4		5		6		7		8	
序号/NO	符号/Symbol	名称/Name		制造商/Manufacturer		型号/Type		规格/Specification		单位/unit	数量/Number	物料编号/Material number		备注/Remark	
26		接地端子排/Terminal Board		HONEYWELL		GK2.5		2.5mm ² PE		PCS	2	YE60002503400		(4)	
27		终端固定件E/GK系列(霍尼韦尔)		HONEYWELL		----		----		PCS	6	YE60000003900			
A	28	H1	蜂鸣器/Buzzer		JINGKANG		PK-35A		24VAC/DC		PCS	1	YE84003500600		
	--	S1 S8	热电偶/Thermocouple		SHINI		----		----		PCS	2	----		(1)
	--	S2 S3 S9 S10	热电偶/Thermocouple		SHINI		----		----		PCS	4	----		(1)(2)
	--	S4 S7	超温保护器/Overheat Protector		----		----		----		PCS	2	----		(1)
	--	S5	低压开关/LO pressure switch		----		----		----		PCS	1	----		(1)
	--	Y1 Y2	电磁阀/Solenoid Valve		----		----		----		PCS	2	----		(1)
	--	Y3 Y4	电磁阀/Solenoid Valve		----		----		----		PCS	2	----		(1)(4)
	--	M1 M2	马达/Motor		SHINI		TP-75		400V 50Hz 0.75kW		PCS	2	----		(1)
B	--	M1 M2	马达/Motor		SHINI		MP-100		400V 50Hz 1.0kW		PCS	2	----		(1)(3)
	--	EH1 EH2	电热/Heater		SHINI		----		----		PCS	2	----		(1)
	--	F	流量计/Flowmeter		----		----		----		PCS	2	----		(1)(5)
版本 Ver.H		注：(1)表示非电控箱内材料；(2)表示选配出水和回水温度显示功能；(3)表示选配磁力泵浦(4)选配气吹排空阀；(5)选配流量计/压力计；(6)选配7寸双段控制器。													
				制图		版号 J		标题 STM-910W-D		图号 STM-910W-D-CE-400V-J-10		比例		第 10 张	
				设计		核 准		电气元件明细表二				标准 CE		共 10 张	
				校对				 信易電熱機械股份有限公司 Shini Plastics Technologies, Inc.				机器电压		3φ400V	
标记		更改前		更改后		更改人				日期		2024.03.10		机器频率	
1		2		3		4		5		6		7		8	



版本 Ver.B

				制图	版号	B	标题	STM-1220W-D	图号	STM-1220W-D-CE-400V-B-1	比例	第 1 张
				设计	核		主电路图		标准	CE	共 10 张	
				校对	准		 信易電熱機械股份有限公司 Shini Plastics Technologies, Inc.	机器电压	3φ400V			
标记	更改前	更改后	更改人	日期	审核	日期		2024.03.10	机器频率	50Hz		

1 2 3 4 5 6 7 8



版本 Ver.B

					制图	版号	B	标题	STM-1220W-D	图号	STM-1220W-D-CE-400V-B-2	比例	第 2 张
					设计	核		控制电路图一		标准	CE	共 10 张	
					校对	准		信易電熱機械股份有限公司 Shini Plastics Technologies, Inc.	机器电压	3φ400V			
标记	更改前	更改后	更改人	日期	审核	日期	2024.03.10		机器频率	50Hz			

1

2

3

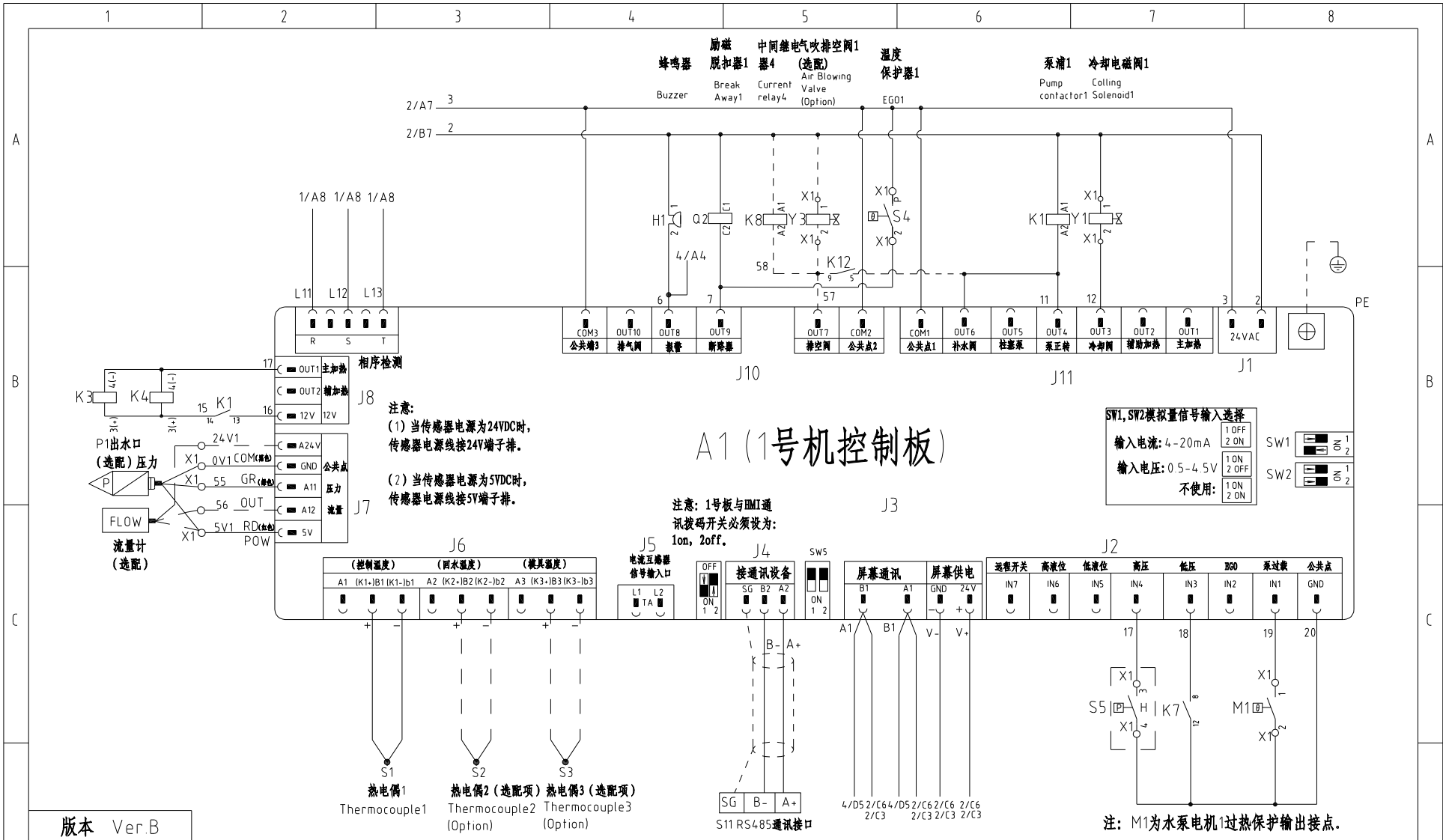
4

5

6

7

8



A1 (1号机控制板)

注意:
 (1) 当传感器电源为24VDC时,
 传感器电源线接24V端子排。
 (2) 当传感器电源为5VDC时,
 传感器电源线接5V端子排。

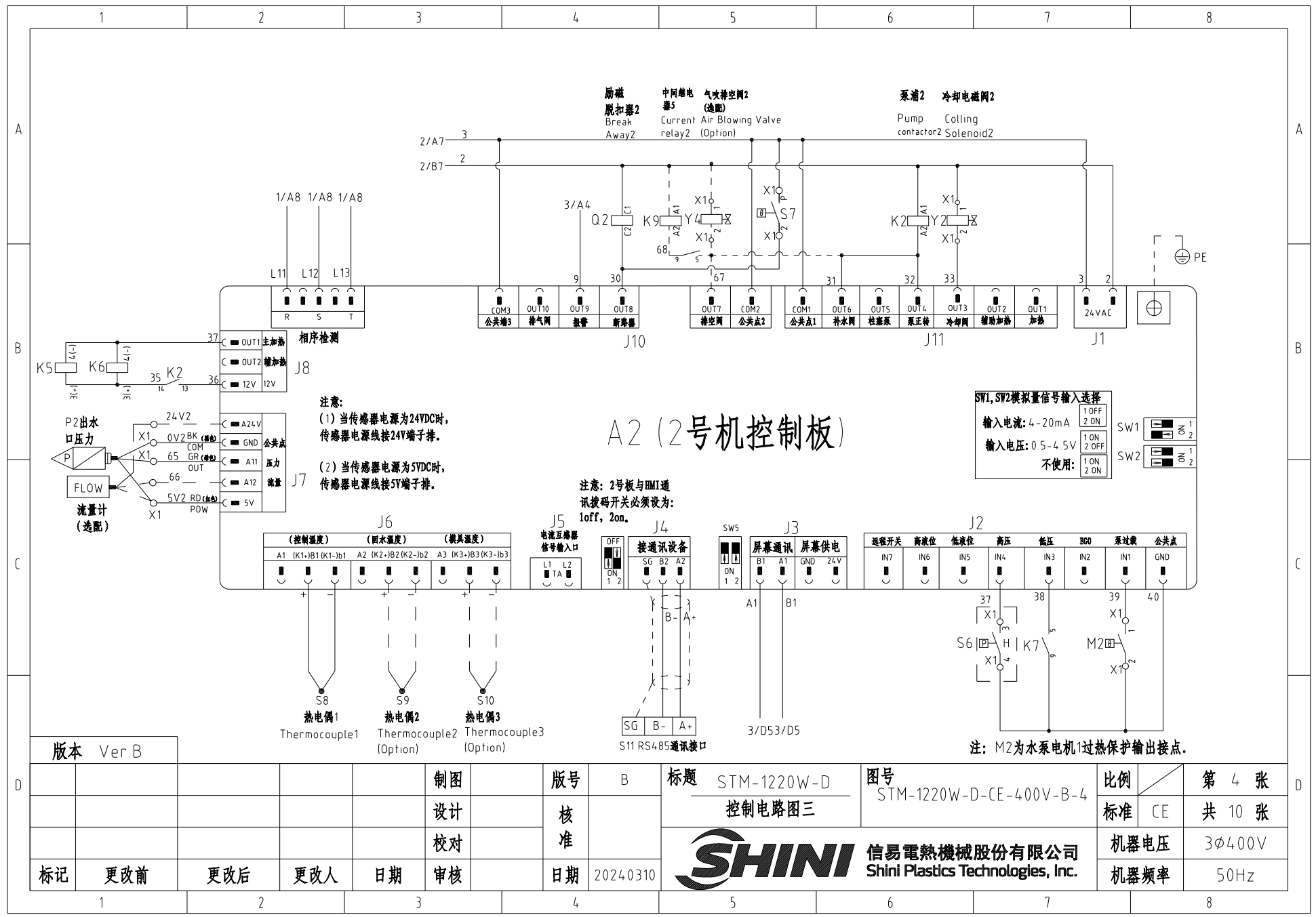
注意: 1号板与DMMI通
 讯拨码开关必须设为:
 1on, 2off.

SW1, SW2模拟量信号输入选择	
输入电流: 4-20mA	1 OFF 2 ON
输入电压: 0.5-4.5V	1 ON 2 OFF
不使用:	1 ON 2 ON

注: M1为水泵电机1过热保护输出接点。

版本 Ver B

制图	版号	B	标题	STM-1220W-D	图号	STM-1220W-D-CE-400V-B-3	比例	第 3 张
设计	核准		控制电路图二				标准	CE 共 10 张
校对	日期	2024.03.10	信易電熱機械股份有限公司 Shini Plastics Technologies, Inc.		机器电压	3φ400V		
标记	更改前	更改后			更改人	日期	机器频率	50Hz



A2 (2号机控制板)


注意:
 (1) 当传感器电源为24VDC时, 传感器电源线接24V端子排。
 (2) 当传感器电源为5VDC时, 传感器电源线接5V端子排。

注意: 2号板与HMI通讯拨码开关必须设为: 1off, 2on.

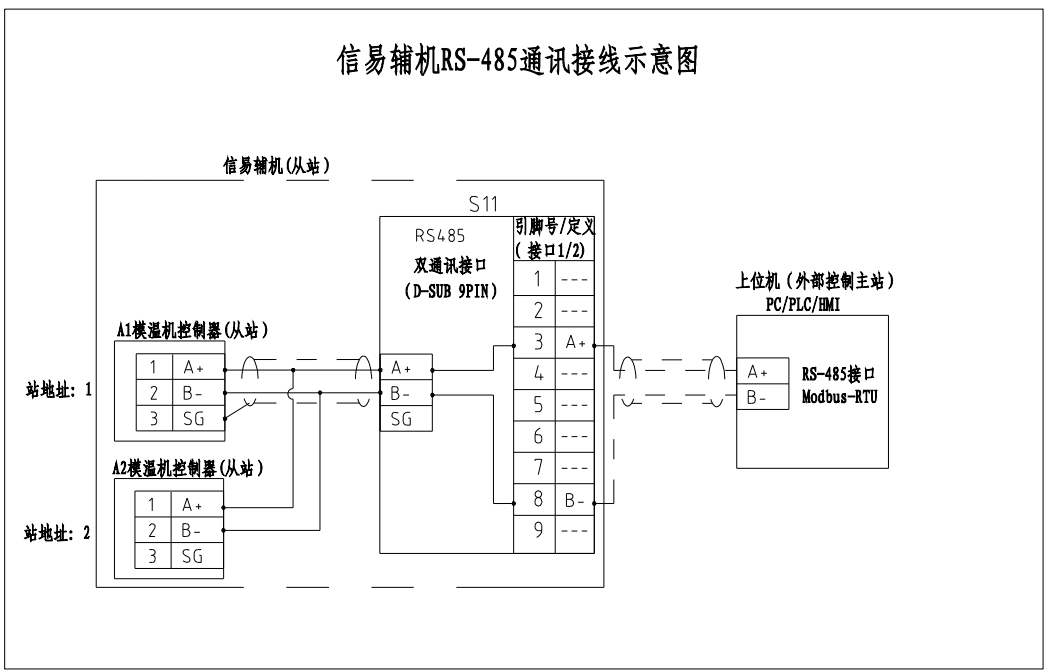
SW1, SW2模拟量信号输入选择
 输入电流: 4-20mA
 输入电压: 0.5-4.5V
 不使用:

注: M2为水泵电机1过热保护输出接点。

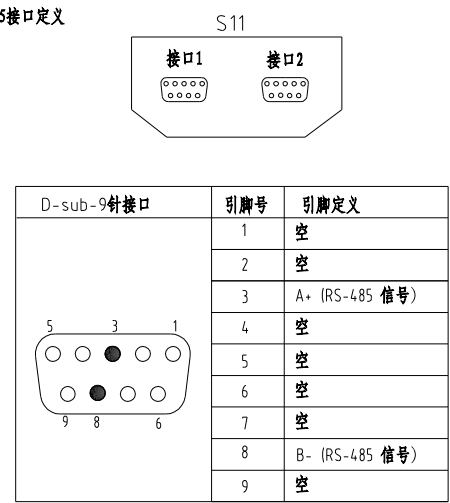
版本 Ver.B

制图		版号 B		标题 STM-1220W-D		图号 STM-1220W-D-CE-400V-B-4		比例		第 4 张	
设计		核准		控制电路图三				标准 CE		共 10 张	
校对		日期 2024.03.10		 信易电热机械股份有限公司 Shini Plastics Technologies, Inc.		机器电压		3φ400V			
标记	更改前	更改后	更改人			日期	审核	机器频率		50Hz	

信易辅机RS-485通讯接线示意图

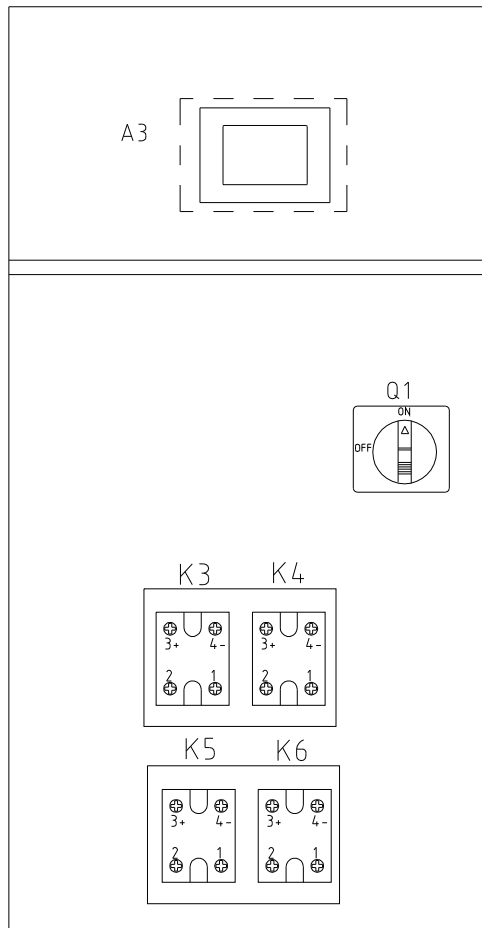


信易RS-485接口定义

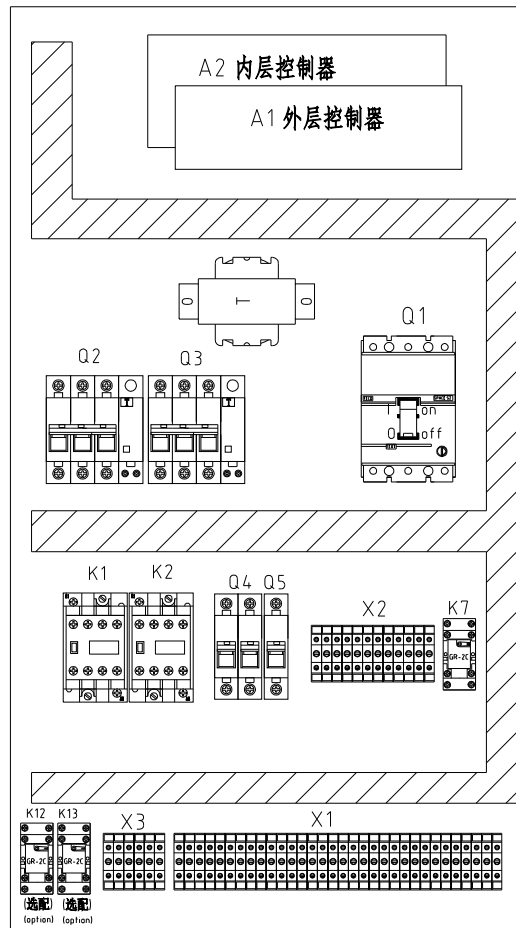


- 注: 1. 通讯接口: RS-485 (两线式)
 2. 通讯协议: Modbus-RTU
 3. 机器配备D-sub9母接头, 接口1和接口2内部并联, 功能相同, 不分主次;

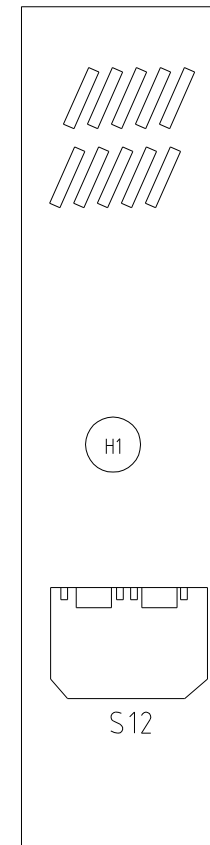
版本 Ver.B						制图	版号 B	标题 STM-1220W-D	图号 STM-1220W-D-CE-400V-B-5	比例	第 5 张
						设计	核 准	通讯接线图	SHINI 信易电热机械股份有限公司 Shini Plastics Technologies, Inc.	标准 CE	共 10 张
						校对				机器电压	3φ400V
标记	更改前	更改后	更改人	日期	审核	日期	20240310			机器频率	50Hz



电控外箱



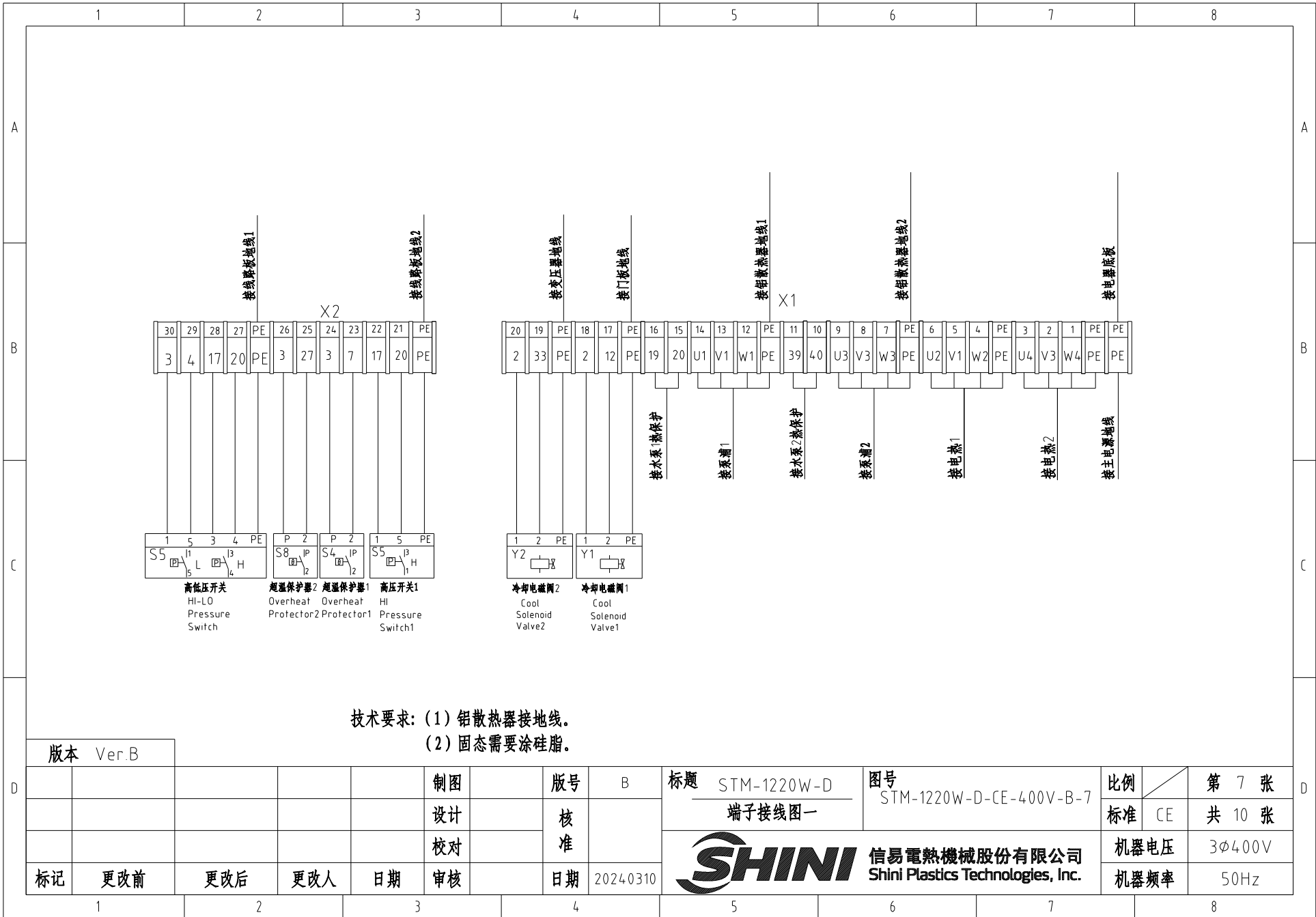
控制箱底板



控制箱侧面

版本 Ver.B				
标记	更改前	更改后	更改人	日期

制图	版号 B	标题 STM-1220W-D	图号 STM-1220W-D-CE-400V-B-6	比例	第 6 张
设计	核准	电气元件布置图		标准 CE	共 10 张
校对	日期 2024.03.10	 信易電熱機械股份有限公司 Shini Plastics Technologies, Inc.		机器电压	3φ400V
审核				机器频率	50Hz



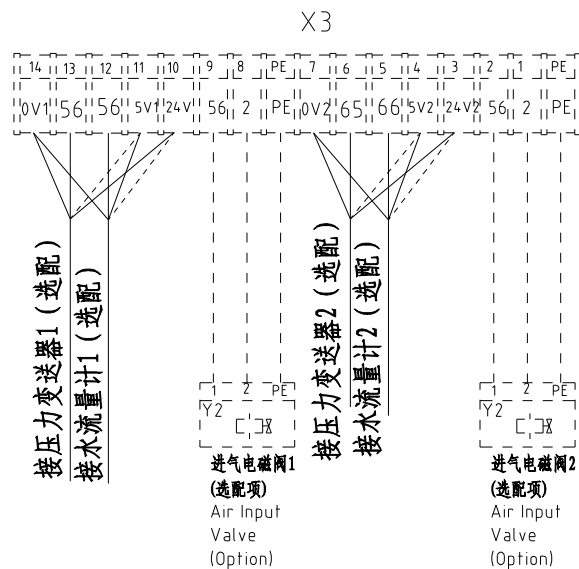
技术要求: (1) 铝散热器接地线。
(2) 固态需要涂硅脂。

版本 Ver.B				制图	版号 B	标题 STM-1220W-D	图号 STM-1220W-D-CE-400V-B-7	比例	第 7 张
				设计	核准	端子接线图一		标准 CE	共 10 张
				校对		 信易电热机械股份有限公司 Shini Plastics Technologies, Inc.		机器电压	3φ400V
标记	更改前	更改后	更改人	日期	日期 2024.03.10			机器频率	50Hz

注意:

(1) 当传感器电源为24VDC时, 传感器电源线接24V端子排。

(2) 当传感器电源为5VDC时, 传感器电源线接5V端子排。



版本 Ver.B

				制图	版号	B	标题	STM-1220W-D	图号	STM-1220W-D-CE-400V-B-8	比例	第 8 张
				设计	核 准	日期	端子接线图二		标准	CE	共 10 张	
				校对			日期	SHINI 信易電熱機械股份有限公司 Shini Plastics Technologies, Inc.		机器电压	3φ400V	
标记	更改前	更改后	更改人	日期	审核	日期	20240310			机器频率	50Hz	

1

2

3


4


5

6

7

8

1		2		3		4		5		6		7		8		
序号/NO	符号/Symbol	名称/Name		制造商/Manufacturer		型号/Type		规格/Specification		单位/unit	数量/Number	物料编号/Material number		备注/Remark		
A	1	Q1	主电源开关/Main Switch		TECO		B0100EB3063 3P		63A		PCS	1	YE40100300200			
	2		断路器操作把手/Breaker handle		TECO		1A-CS1-C-D1(B0100EB)		----		PCS	1	YE90111100100			
	3	Q2 Q3	断路器/Circuit Breakers		TECO		BM-63C/3032S		32A		PCS	2	YE40303203000			
	4		励磁脱扣器/Excitation Break Away		TECO		MX		24V		PCS	2	YE40024000000			
	5	Q4	断路器/Circuit Breakers		TECO		BM-63C/2003S 2P		3A		PCS	1	YE40200203000			
	6	Q5	断路器/Circuit Breakers		TECO		BM-63C/1006S 1P		6A		PCS	1	YE40100600100			
	7	K1 K2	接触器/Contactors		SIEMENS		3RT6023-1AC20		24V 50/60Hz		PCS	2	YE00601802500			
B	8	K3 K4 K5 K6	固态继电器/Solid-State Relay		FOTEK		KSR-40DA-H		40A/480VAC/4-32VDC		PCS	4	YE03404003200			
	9	K7	中间继电器/Middle		WEIDEMILE		GR-2C-AC24V		24VAC 50/60HZ		PCS	1	YE03022400300			
	10	K8 K9	紧凑型中间继电器/Middle relay		HONEYWELL		CR-2C-AC24V		24VAC 50/60HZ		PCS	2	YE00224200100		(4)	
	11	T	互感变压器/Transformer		JIUXIN		IN=400V/415V OUT=24V		180VA		PCS	1	YE70040006700			
	12	A1	线路板/Circuit Board		PUNP		STM-D(4.3寸) SF518502A.01		24VAC/DC 50/60Hz		PCS	1	YE81432400100		选配(6)时去掉	
	13	A1	线路板/Circuit Board		PUNP		STM-D(7寸) SF519506A.02		24VAC/DC 50/60Hz		PCS	1	YE81850600100		(6)	
	14	S11	通信接口板RS-485(双Dsub-9pin接头)		YUYUN		TODSUB_V23		双DSUB-9PIN接头		PCS	1	YE90048501200			
C	15		外壳RS485(SAL-700G-A-19)0版		BINCHENG		----		----		PCS	1	YR40048500000			
	16	X1	端子排/Terminal Board		HONEYWELL		SK2.5		2.5mm ²		PCS	14	YE60002503200			
	17		接地端子排/Terminal Board		HONEYWELL		GK2.5 SPE		2.5mm ² PE		PCS	4	YE60002503400			
	18		端子排/Terminal Board		HONEYWELL		SK4		4mm ²		PCS	6	YE60000403200			
	19		接地端子排/Terminal Board		HONEYWELL		GK5PE		4mm ² PE		PCS	2	YE60000403500			
	20		接地端子排/Terminal Board		HONEYWELL		GK16PE		16.0mm ² PE		PCS	1	YE60001603500			
	21	X2	端子排/Terminal Board		HONEYWELL		SK2.5		2.5mm ²		PCS	10	YE60002503200			
	22		接地端子排/Terminal Board		HONEYWELL		GK2.5		2.5mm ² PE		PCS	2	YE60002503400			
	23	X3	端子排/Terminal Board		HONEYWELL		SK2.5		2.5mm ²		PCS	10	YE60002503200		(5)	
	24		端子排/Terminal Board		HONEYWELL		SK2.5		2.5mm ²		PCS	4	YE60002503200		(4)	
25		接地端子排/Terminal Board		HONEYWELL		GK2.5		2.5mm ² PE		PCS	2	YE60002503400		(4)		
版本 Ver.B		注: (1)表示非电控箱内材料; (2)表示选配出水 and 回水温度显示功能; (3)表示选配磁力泵浦 (4) 选配气吹排空阀; (5)选配流量计/压力计; (6) 选配7寸双段控制器。														
D					制图		版号 B		标题 STM-1220W-D		图号 STM-1220W-D-CE-400V-B-9		比例		第 9 张	
					设计		核 准		电气元件明细表一				标准 CE		共 10 张	
					校对				 信易電熱機械股份有限公司 Shini Plastics Technologies, Inc.		机器电压		3φ400V			
	标记		更改前		更改后		更改人				日期		2024.03.10		机器频率	
1		2		3		4		5		6		7		8		

1		2		3		4		5		6		7		8	
序号/NO	符号/Symbol	名称/Name		制造商/Manufacturer		型号/Type		规格/Specification		单位/unit	数量/Number	物料编号/Material number		备注/Remark	
26		终端固定件E/GK系列(霍尼韦尔)		HONEYWELL		----		----		PCS	6	YE60000003900			
27	H1	蜂鸣器/Buzzer		JINGKANG		PK-35A		24VAC/DC		PCS	1	YE84003500600			
A	--	S1 S8	热电偶/Thermocouple		SHINI		----		----		PCS	2	----		(1)
	--	S2 S3 S9 S10	热电偶/Thermocouple		SHINI		----		----		PCS	4	----		(1)(2)
	--	S4 S7	超温保护器/Overheat Protector		----		----		----		PCS	2	----		(1)
	--	S5	低压开关/L0 pressure switch		----		----		----		PCS	1	----		(1)
	--	Y1 Y2	电磁阀/Solenoid Valve		----		----		----		PCS	2	----		(1)
	--	Y3 Y4	电磁阀/Solenoid Valve		----		----		----		PCS	2	----		(1)(4)
	--	M1 M2	马达/Motor		SHINI		TP-150		400V 50Hz 1.5kW		PCS	2	----		(1)
	--	M1 M2	马达/Motor		SHINI		MP-100		400V 50Hz 1.0kW		PCS	2	----		(1)(3)
B	--	EH1 EH2	电热/Heater		SHINI		----		----		PCS	2	----		(1)
	--	F	流量计/Flowmeter		----		----		----		PCS	2	----		(1)(5)
版本 Ver B		注: (1)表示非电控箱内材料;(2)表示选配出水和回水温度显示功能;(3)表示选配磁力泵浦(4)选配气吹排空阀;(5)选配流量计/压力计;(6)选配7寸双段控制器。													
				制图		版号 B		标题 STM-1220W-D		图号 STM-1220W-D-CE-400V-B-10		比例		第 10 张	
				设计		核 准		电气元件明细表二				标准 CE		共 10 张	
				校对				 信易電熱機械股份有限公司 Shini Plastics Technologies, Inc.				机器电压		3φ400V	
标记		更改前		更改后		更改人				日期		2024.03.10		机器频率	
1		2		3		4		5		6		7		8	