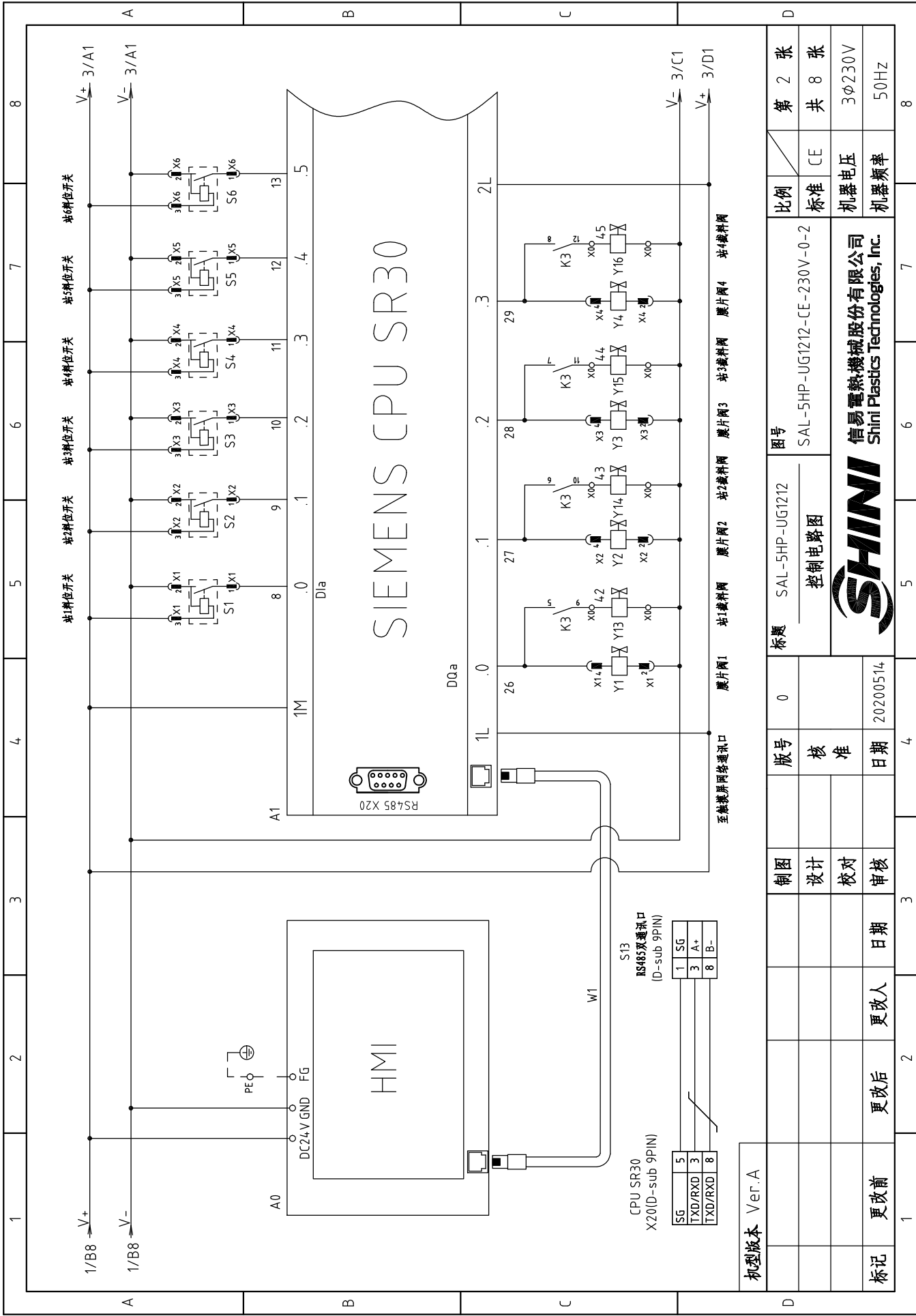


机型版本 Ver.A

制图	版号	标题	图号	比例	第 1 张
设计	核 准	SAL-5HP-UG1212 主电路图	SAL-5HP-UG1212-CE-230V-0-1	标准 CE	共 8 张
校对	日期			机器电压	3φ230V
日期	20200514			机器频率	50Hz
更改后	更改人				
更改前	日期				



信易电热机械股份有限公司  
Shini Plastics Technologies, Inc.

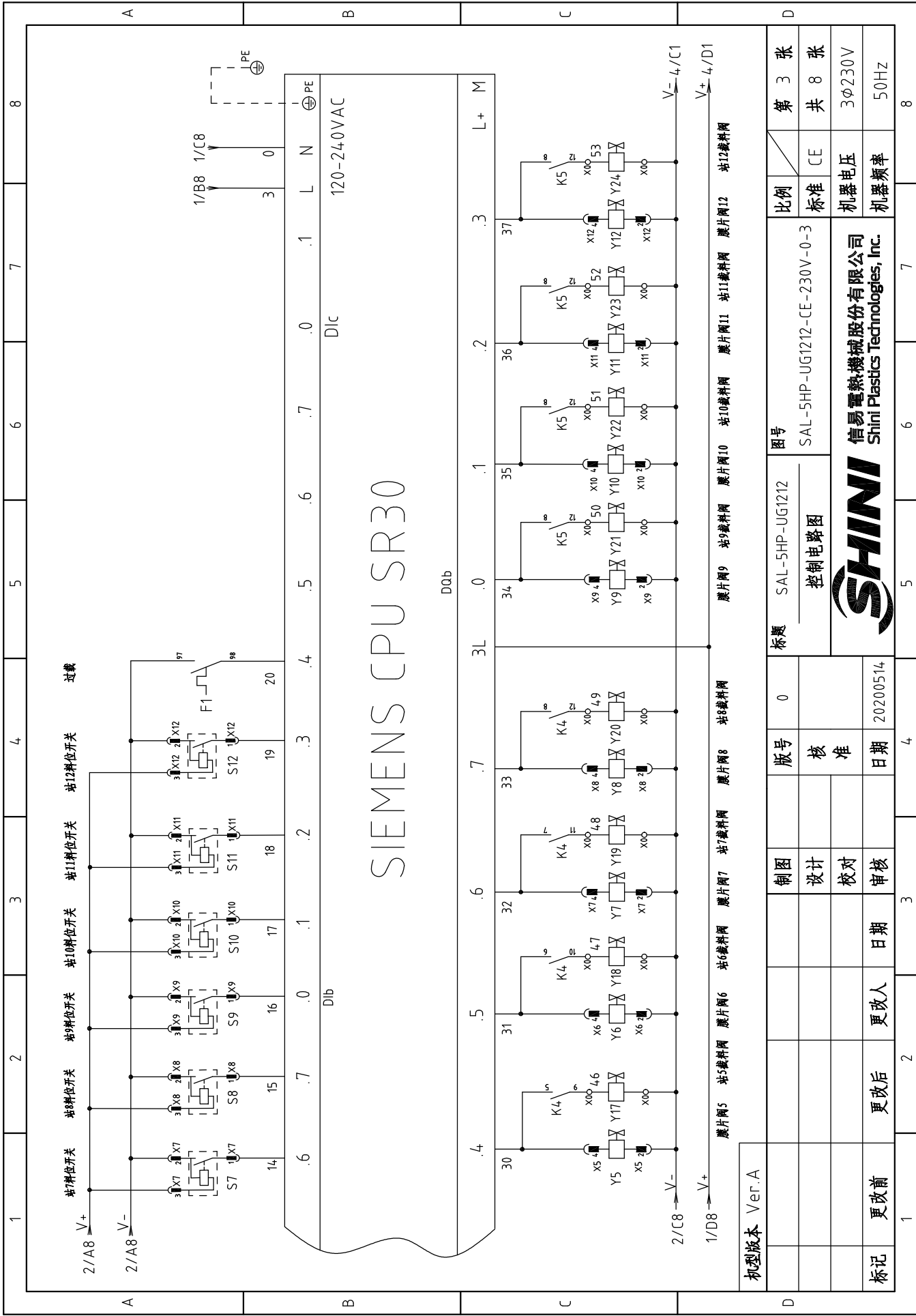


机型版本 Ver.A

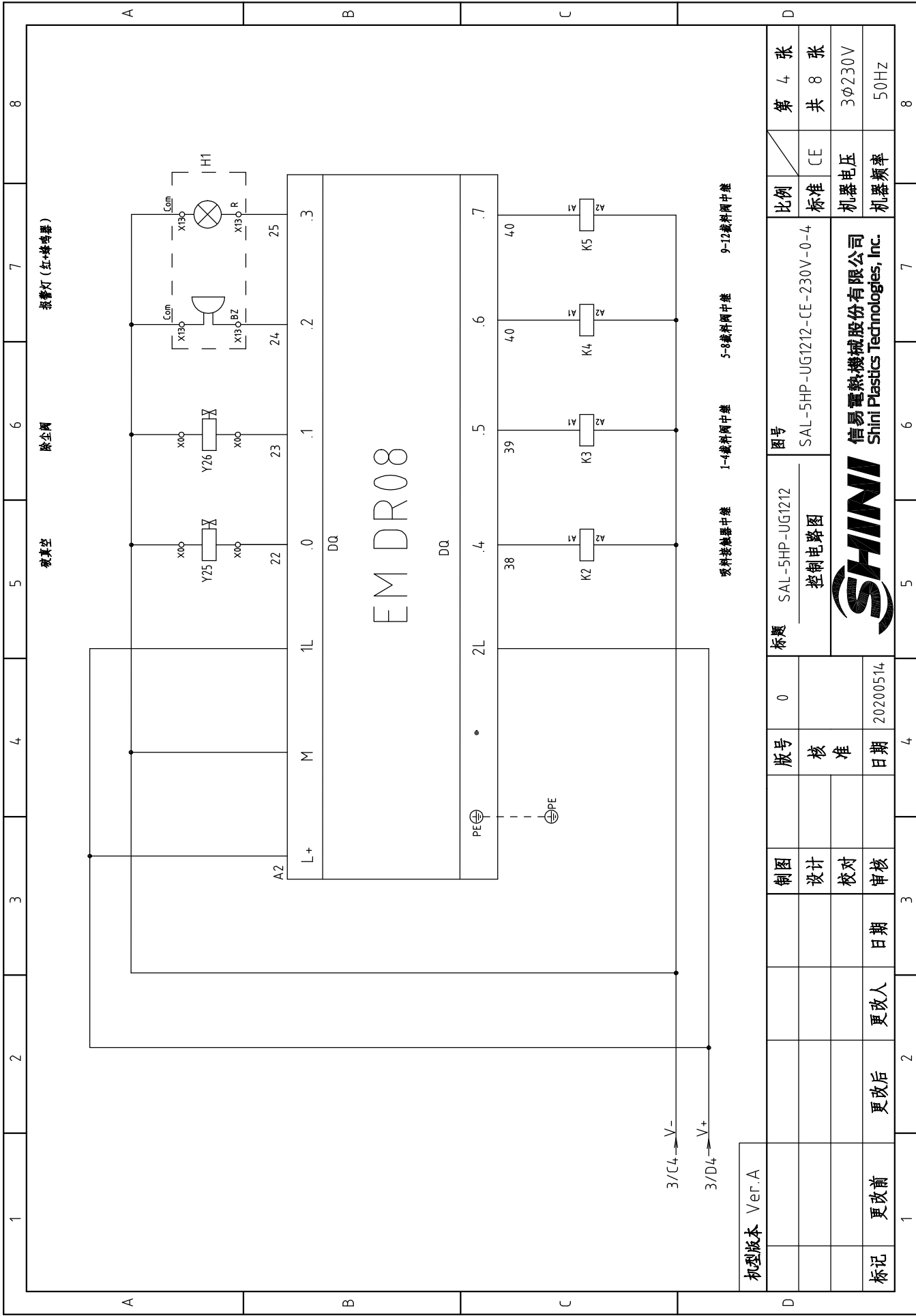
制图	版号	标题	图号	比例	第 2 张
设计	核 准	SAL-5HP-UG1212	SAL-5HP-UG1212-CE-230V-0-2	标准 CE	共 8 张
校对	日 期	控制电路图		机器电压	3φ230V
审核	日 期	至触摸屏连接接口		机器频率	50Hz
更改前	更改后	更 改 人			
更改前	更改后	日 期			
20200514	20200514	20200514			
4	4	4			
3	3	3			
2	2	2			
1	1	1			
8	8	8			



信易电热机械股份有限公司  
Shini Plastics Technologies, Inc.



机型版本 Ver.A	图号 SAL-5HP-UG1212		比例 CE	第 3 张
	控制电路图		标准 CE	共 8 张
	标题 SAL-5HP-UG1212		机器电压 3φ230V	
	SAL-5HP-UG1212-CE-230V-0-3		机器频率 50Hz	
	SHINI 信易电热机械股份有限公司 Shini Plastics Technologies, Inc.			
标记 更改前	更改后	更改人	日期	20200514
			审核	
			设计	
			制图	
	版号 0	核准	日期	20200514

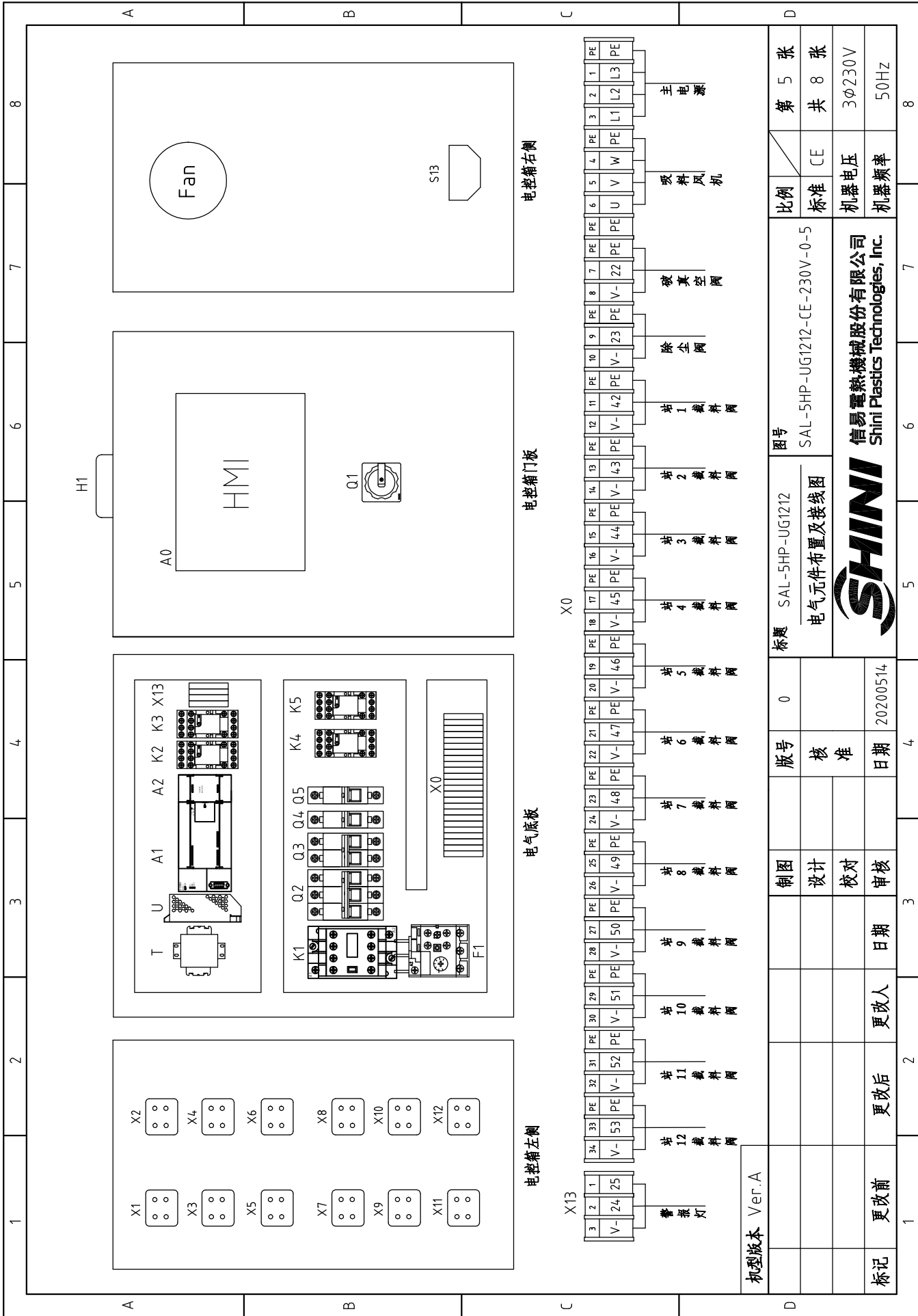


视觉空 除尘阀 报警灯 (红+蜂鸣器)

原料接触器中差 1-4线料阀中差 5-8线料阀中差 9-12线料阀中差

机型版本 Ver.A

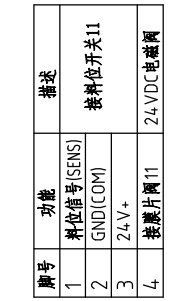
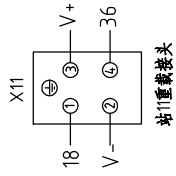
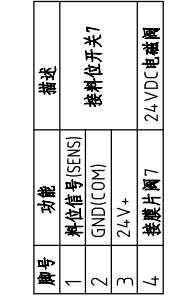
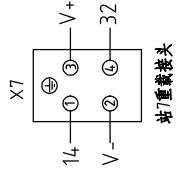
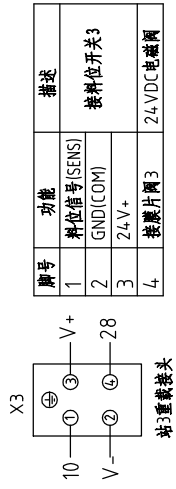
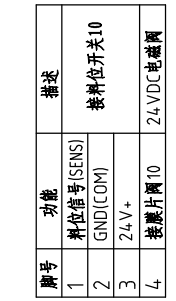
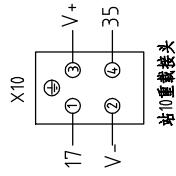
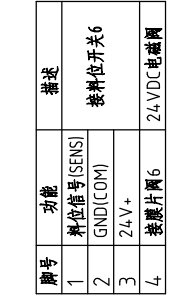
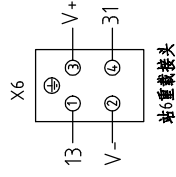
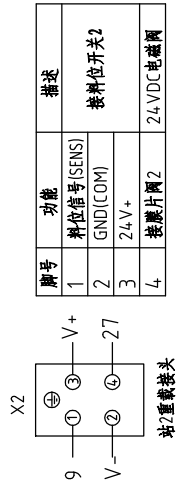
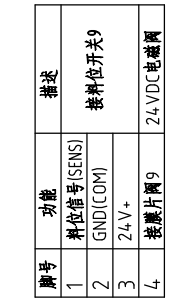
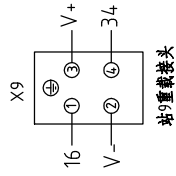
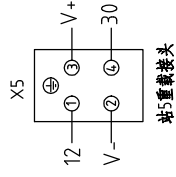
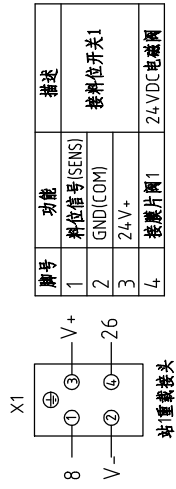
制图	版号	图号	比例	第 4 张
设计	核 准	SAL-5HP-UG1212	标准	共 8 张
校对	日期	控制电路图	机器电压	3φ230V
审核	日期		机器频率	50Hz
更改前	更改后	更改人		
1	2	3	4	5
标题 SAL-5HP-UG1212		图号 SAL-5HP-UG1212-CE-230V-0-4		8
0		控制电路图		7
20200514		SHINI 信易电热机械股份有限公司 Shini Plastics Technologies, Inc.		6



机型版本	Ver.A	图号	SAL-5HP-UG1212-CE-230V-0-5	比例	第 5 张
标题	SAL-5HP-UG1212 电气元件布置及接线图	标准	CE	共 8 张	
制图	设计	机器电压	3φ230V	机器频率	50Hz
版号	0	日期	20200514		
核 准		更改人	更改后	更改前	
校 对		日期			
审 核					




信易电热机械股份有限公司  
Shini Plastics Technologies, Inc.



机型版本 Ver.A

制图	版号	标题	图号	比例	第 6 张
设计	核 准	SAL-5HP-UG1212	SAL-5HP-UG1212-CE-230V-0-6	标准	共 8 张
校对	日期	重载接头接线图		机器电压	3φ230V
审核	20200514	<b>SHINI</b>	信易电热机械股份有限公司 Shini Plastics Technologies, Inc.	机器频率	50Hz
更改后	更改人				
更改前	日期				

1	2	3	4	5	6	7	8			
序号/NO	符号/Symbol	名称/Name	制造商/Manufacturer	型号/Type	规格/Specification	数量/Number	物料编号/Material number			
1	Q1	主电源开关/Main Switch	EATON	TO-2-1/EA/SVB	20A	1	YE10021160000			
2	Q2	断路器/Circuit-Breakers	TECO	BM-63C/3032S	32A	1	YE40303203000			
3	Q3	断路器/Circuit-Breakers	TECO	BM-63C/2003S	3A 2P	1	YE40200203000			
4	Q4 Q5	断路器/Circuit-Breakers	TECO	BM-63C/1003S	3A 1P	2	YE40100203000			
5	K1	接触器/Contactors	SIEMENS	3RT6018-1AB01	24VAC	1	YE00601802500			
6	K2	中间继电器/Relay	WEIDMULLER	DRM270724LT	24VDC	1	YE03272400000			
7	K3 K4 K5	中间继电器/Relay	HONEYWELL	GR-4C	24VDC	3	YE03042400500			
8	F1	热过载继电器/Overload Relays	SIEMENS	3RU6116-1AB0	11-16A	1	YE01611640000			
9	A1	可编程控制器/Program controller	SIEMENS	SR 30	230VAC 5W	1	YE81003006000			
10	A2	I/O模块/Extended module	SIEMENS	EM DR08	8出	1	YE80008000600			
11	A0	触摸屏/Human-machine interface	FLXEM	F007R	24VDC	1	YE80072400000			
12	U	直流电源/DC power	MEAN WELL	NES-100-24	OUT 24V 4.5A	1	YE71102400000			
13	X1~X12	重载接头/Heavy duty connectors	HARTING	Han 4A-F	4P(母)	12	YE68000401400			
14	T	变压器/Transformer	JIUXIN	IN=230V/200VOUT=24V	80VA	1	YE70023005200			
15	S1	RS-485通信接口板	YUYUN	---	双Dsub-9pin接头	1	YE90048501200			
16		外壳RS485(SAL-700G-A-1910版)	---	---	PCS	1	YR40048500000			
17	H1	警报警灯/Alarm light board	HONGYUN	红黄绿色+蜂鸣器	24VAC/DC	1	BL90000011520			
18		超五类网络跳线2米长	---	2M	BA	1	YE90000201600			
19	X0	接线端子/Terminal Board	HONEYWELL	SK2.5	2.5mm <sup>2</sup>	34	YE60002503200			
20		接线端子/Terminal Board	HONEYWELL	GK2.5PE	2.5PE	17	YE60002503400			
21	X13	接线端子/Terminal Board	HONEYWELL	SK2.5	2.5mm <sup>2</sup>	3	YE60002503200			
22	Y1~Y26	电磁阀/Solenoid Valve	---	---	24VDC	26	---			
23		终端固定件E/GK系列	HONEYWELL	---	PCS	6	YE60000003900			
24	Fan	排气扇+塑胶风网/Fan	LZMY	9225AT	230V	1	YM60922500100			
25	M	风机/Blower	EMORE HORE	EHS-4337	5HP 230V 50HZ	1	---			
注: (1)表示非电控箱安装;										
			制图	版号	标题	图号	比例			
			设计	0	SAL-5HP-UG1212	SAL-5HP-UG1212-CE-230V-0-7	第 7 张			
			校对	核准	电气元件明细表一		共 8 张			
			审核	日期	 <b>信易电热机械股份有限公司</b> <b>Shini Plastics Technologies, Inc.</b>	机器电压	3φ230V			
标记			更改前	更改后		更改人	日期	20200514		
			1	2	3	4	5	6	7	8

1		2		3		4		5		6		7		8	
序号/NO	符号/Symbol	名称/Name	制造商/Manufacturer	型号/Type	规格/Specification	数量/Number	物料编号/Material number	备注/Remark							
26	S1-S12	光电开关/Photoelectricity Switch	FOTEK	MT-4MNO-30VDC	10...30VDC	12	---	(1) 电眼料斗							
27		磁簧开关/Magnetic proximity Switch	SONON	BN12-30BLA	24VDC	12	---	(1) 真空料斗							
A															
B															
C															
D															
注: (1)表示非电控箱安装;															
标记		更改前	更改后	更改人	日期	制图	版号	0	标题 SAL-5HP-UG1212 电气元件明细表一		图号 SAL-5HP-UG1212-CE-230V-0-8		比例	第 8 张	
						设计	核准		SHINI 信易电热机械股份有限公司 Shini Plastics Technologies, Inc.		标准 CE		共 8 张		
					20200514	校对					机器电压		3φ230V		
						审核					机器频率		50Hz		
1		2		3		4		5		6		7		8	