

机型版本 Ver.B

					制图		版号	A	标题	SG-L17	图号	SG-L17-GB-230V-A-1	比例	第 1 张
					设计		核准		电气原理图一				标准	共 3 张
					校对		核准						机器电压	3φ230V
标记	更改前	更改后	更改人	日期	审核		日期	2024.05.15					机器频率	50Hz



信易电热机械股份有限公司  
Shini Plastics Technologies, Inc.

1

2

3

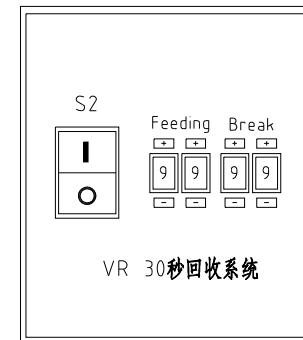
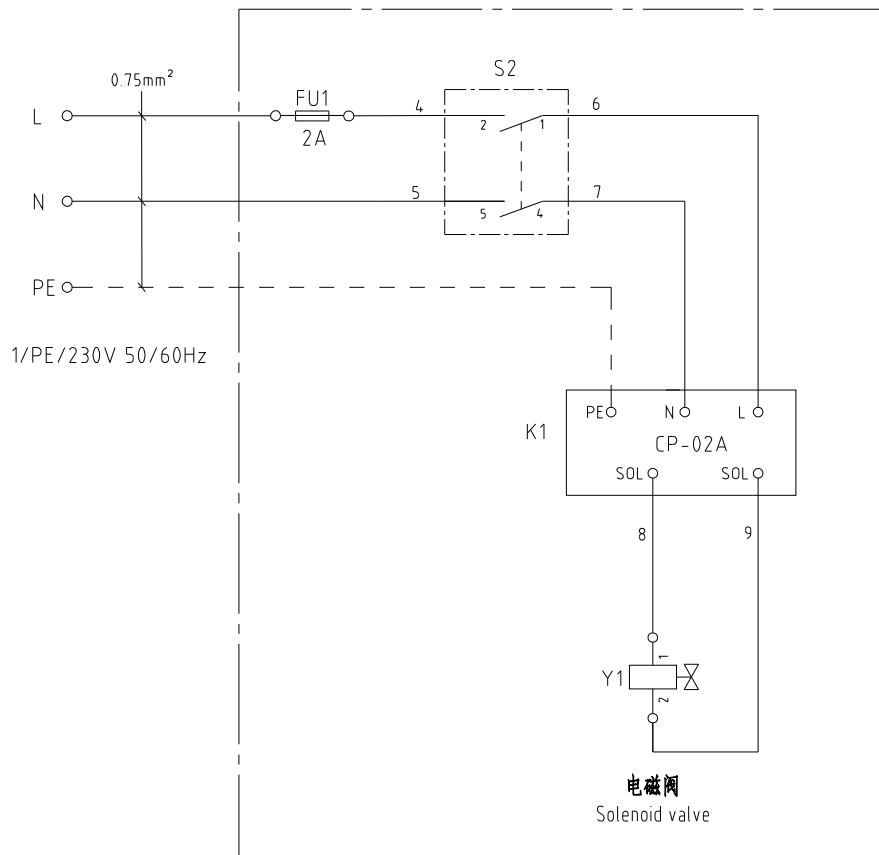
4

5

6

7

8



机型版本 Ver.B

选配VR立即回收装置。

					制图		版号	A	标题	SG-L17	图号	SG-L17-GB-230V-A-2	比例	第 2 张
					设计		核		电气原理图二				标准	GB
					校对		准						机器电压	3φ230V
标记	更改前	更改后	更改人	日期	审核		日期	2024.05.15	<b>SHINI</b>	信易電熱機械股份有限公司 Shini Plastics Technologies, Inc.			机器频率	50Hz

1

2

3

4

5

6

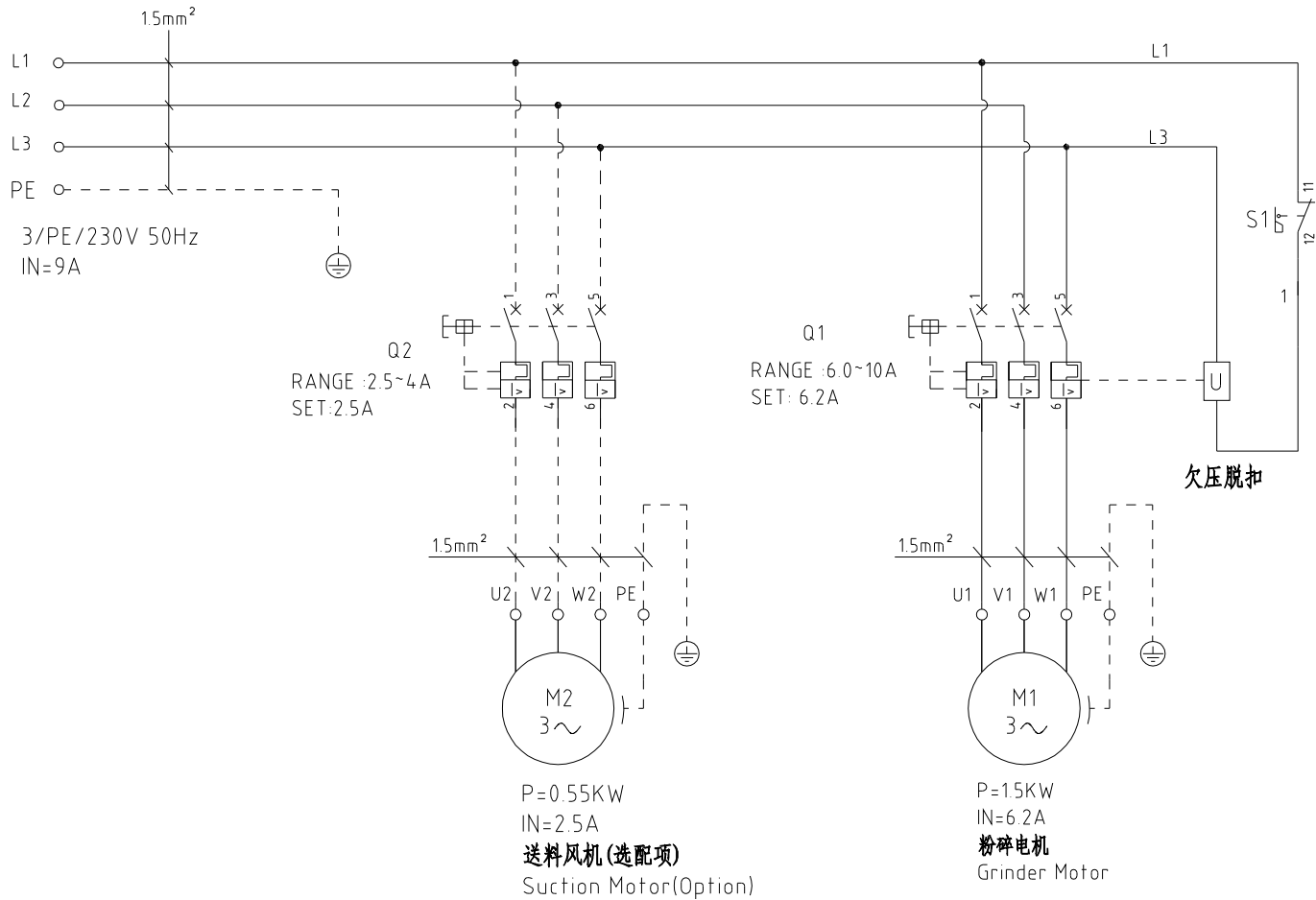
7

8

1		2		3		4		5		6		7		8							
序号/NO	符号/Symbol	名称/Name	制造商/Manufacturer	型号/Type	规格/Specification	单位/unit	数量/Number	物料编号/Material number	备注/Remark												
1	FU	线型保险/Fuse Box	SHINI	----	2A	PCS	1	YE46000200000	(3)												
2	Q1	热磁断路器/Circuit-breaker	CHNT	NS2-25	4-6.3A	PCS	1	YE40406300000	(1)												
3		欠压脱扣器/Undervoltage release	CHNT	NS2-UV220	220V	PCS	1	YE40222000900	(1)												
4		防水安装盒/Waterproof-box	CHNT	NS2-MC01	----	PCS	1	YR40012000000	(1)												
5	Q2	热磁断路器/Circuit-breaker	CHNT	NS2-25	2.5-4A	PCS	1	YE10250400100	(1)(2)												
6		防水安装盒/Waterproof-box	CHNT	NS2-MC01	----	PCS	1	YR40012000000	(1)(2)												
7	S1	安全开关/Safety switch	SCHMERSRC	TEND/TZ-9212	AZ-15	PCS	1	YE16921200000	(1)												
8	S2	切替开关/Safety switch	----	R210-C5LBW4P	10A 250V	PCS	1	YE10210400000	(3)												
9	K1	VR拨码器/Time Dialer	YUYUN	CP-02A	AC220V	PCS	1	YE80222000600	(3)												
10		电线0.75*1C*200M红色				M	3	YE50750100000	(1)												
11		端子1.25-4Y(1000PCS/包)				PAC	0.016	YE60100440200	(1)												
12		管形端子E1008				PCS	8	YE60100800200	(1)												
13		电缆锁头PG9				PCS	1	YE67000940000	(1)												
14		电缆线1.5*4C*1.1M				BA	1	BE51150403250	(1)												
15		电缆线1.5*4C*4M				BA	1	BE51150400250	(1)												
16		电线0.75*3C*4M(中性线(零线)使用蓝色)				M	4	YE50050300100	(1)												
17		电缆线1.5*4C*1.1M				BA	2	BE51150403250	(1)(2)												
18		电线0.75*3C*4M(中性线(零线)使用蓝色)				M	4	YE50050300100	(3)												
19	Y	电磁阀/Solenoid valve	AIRTAC	----	4V210-08/AC220V	PCS	1	----	(1)(3)												
02	M1	粉碎电机/Granulating Motor	SHIYUAN	1.1kW	230V 50Hz	PCS	1	----	(1)												
21	M2	吸料风机/Solution blower	REXCHIP	0.55KW	230V 50Hz	PCS	1	-----	(1)(2)												
注: (1)表示非电控箱安装; (2)表示(PC)或(PR)送料风机选配件; (3)选配VR立即回收装置.																					
机型版本 Ver.B																					
				制图		版号		A		标题		SG-L17		图号		SG-L17-GB-230V-A-3		比例		第 3 张	
				设计		核准				电气元件明细表						标准		GB		共 3 张	
				校对														机器电压		3φ230V	
标记		更改前		更改后		更改人		日期		审核		日期		2024.05.15				机器频率		50Hz	
1		2		3		4		5		6		7		8							



信易電熱機械股份有限公司  
Shini Plastics Technologies, Inc.



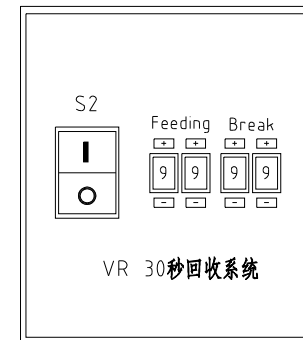
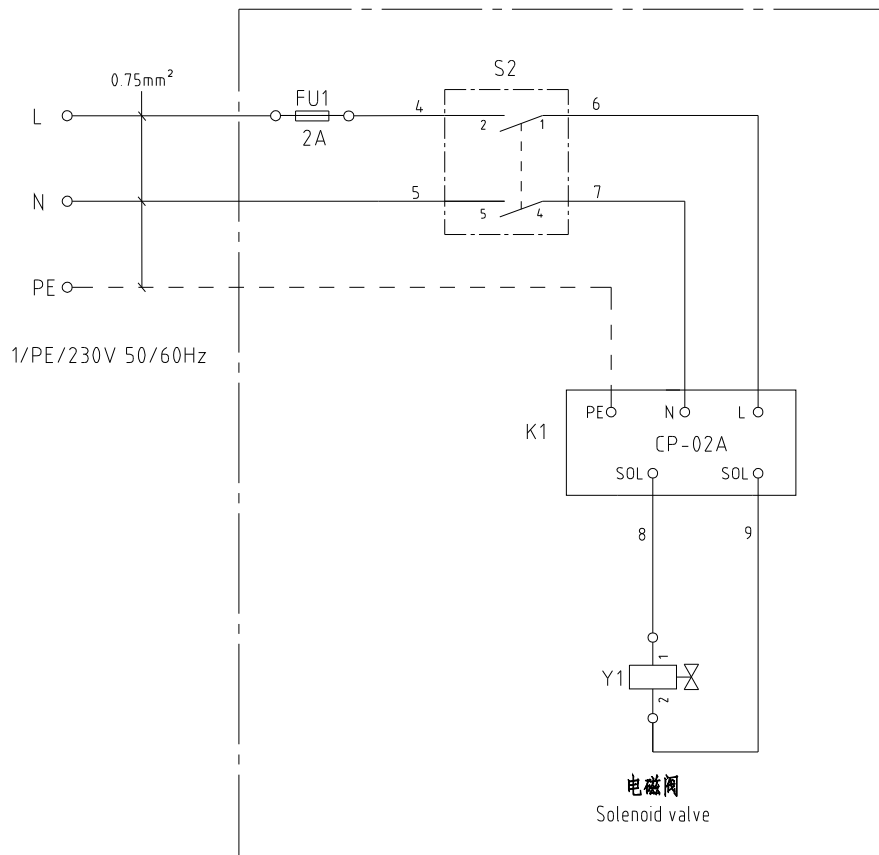
机型版本 Ver.B

				制图		版号 A		标题 SG-L27		图号 SG-L27-GB-230V-A-1		比例		第 1 张	
				设计		核准		电气原理图一				标准 GB		共 3 张	
				校对		核准						机器电压		3φ230V	
标记		更改前		更改后		更改人		日期		审核		日期		2024.05.15	
1		2		3		4		5		6		7		8	



信易電熱機械股份有限公司  
Shini Plastics Technologies, Inc.

机器频率 50Hz



机型版本 Ver.B

选配VR立即回收装置。

					制图		版号	A	标题	SG-L27	图号	SG-L27-GB-230V-A-2	比例	第 2 张
					设计		核		电气原理图二				标准	GB
					校对		准						机器电压	3φ230V
标记	更改前	更改后	更改人	日期	审核		日期	2024.05.15	<b>SHINI</b>	信易電熱機械股份有限公司 Shini Plastics Technologies, Inc.			机器频率	50Hz

1

2

3

4

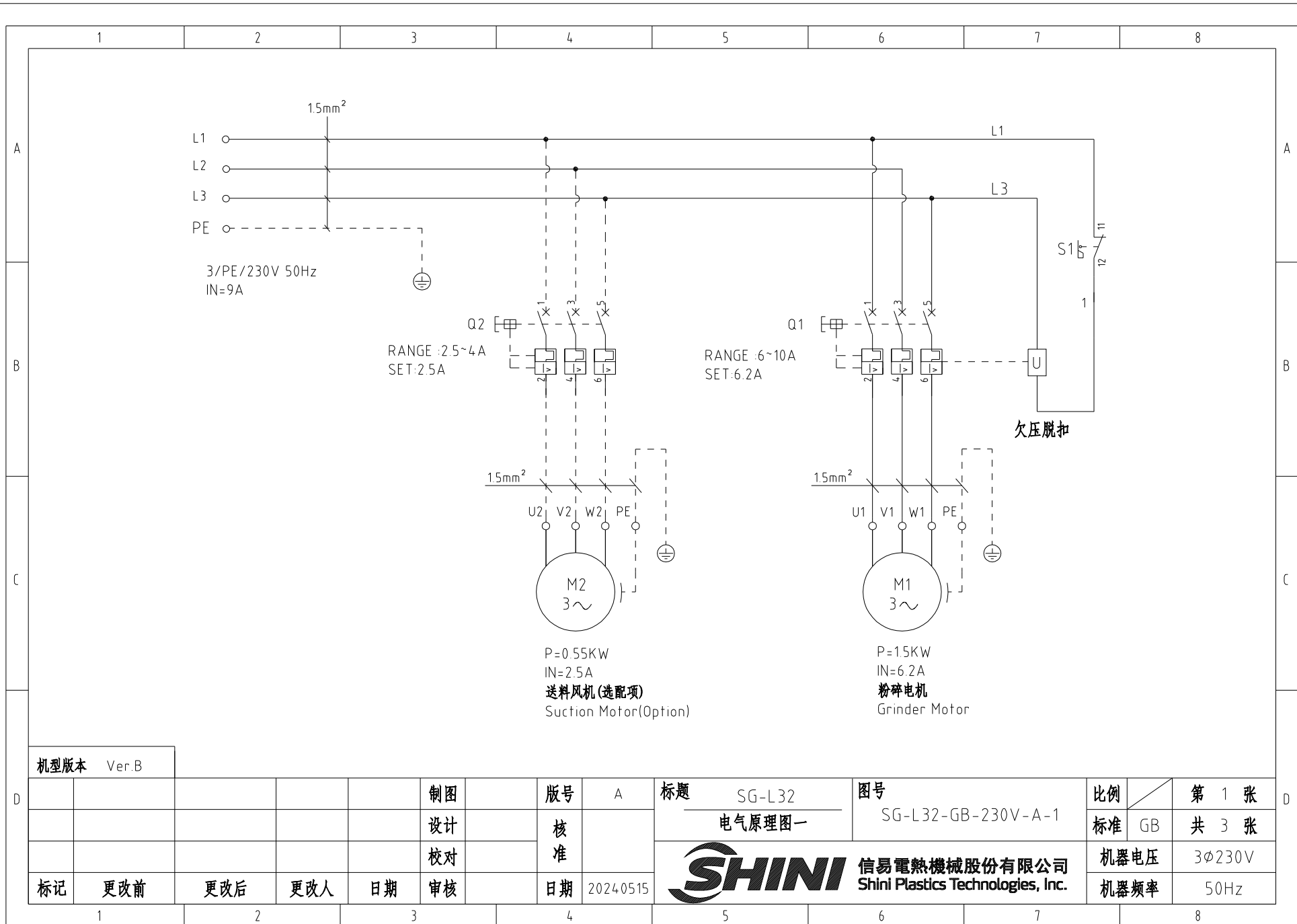
5

6

7

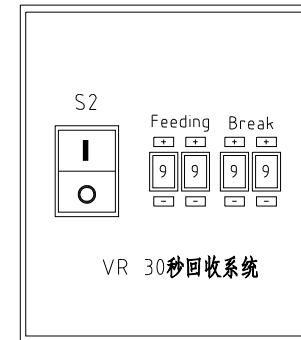
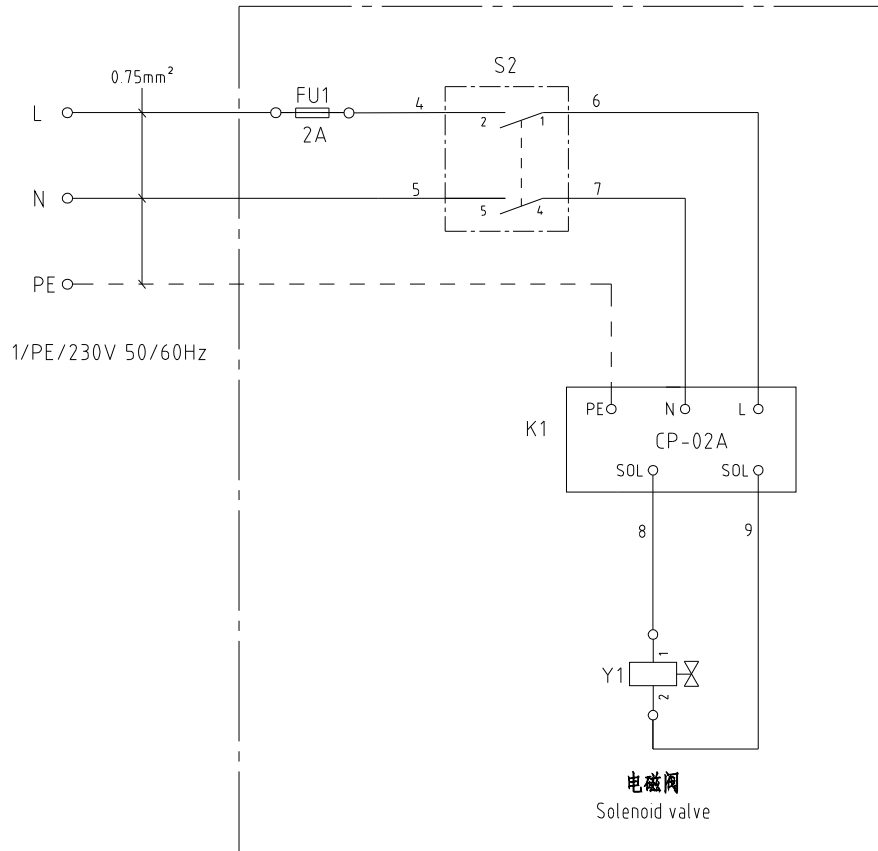
8

1		2		3		4		5		6		7		8	
序号/NO	符号/Symbol	名称/Name	制造商/Manufacturer	型号/Type	规格/Specification	单位/unit	数量/Number	物料编号/Material number	备注/Remark						
1	FU	线型保险/Fuse Box	SHINI	----	2A	PCS	1	YE46000200000	(3)						
2	Q1	热磁断路器/Circuit-breaker	CHNT	NS2-25	6-10A	PCS	1	YE40022501100	(1)						
3		欠压脱扣器/Undervoltage release	CHNT	NS2-UV220	220V	PCS	1	YE40222000900	(1)						
4		防水安装盒/Waterproof-box	CHNT	NS2-MC01	----	PCS	1	YR40012000000	(1)						
5	Q2	热磁断路器/Circuit-breaker	CHNT	NS2-25	2.5-4A	PCS	1	YE10250400100	(1) (2)						
6		防水安装盒/Waterproof-box	CHNT	NS2-MC01	----	PCS	1	YR40012000000	(1) (2)						
7	S1	安全开关/Safety switch	SCHMERSRC	TEND/TZ-9212	AZ-15	PCS	1	YE16921200000	(1)						
8	S2	切替开关/Safety switch	----	R210-C5LBW4P	10A 250V	PCS	1	YE10210400000	(3)						
9	K1	VR拨码器/Time Dialer	YUYUN	CP-02A	AC220V	PCS	1	YE80222000600	(3)						
10		电线0.75*1C*200M红色				M	3	YE50750100000	(1)						
11		端子1.25-4Y(1000PCS/包)				PAC	0.016	YE60100440200	(1)						
12		管形端子E1008				PCS	8	YE60100800200	(1)						
13		电缆锁头PG9				PCS	1	YE67000940000	(1)						
14		电缆线1.5*4C*1.1M				BA	1	BE51150403250	(1)						
15		电缆线1.5*4C*4M				BA	1	BE51150400250	(1)						
16		电线0.75*3C*4M(中性线(零线)使用蓝色)				M	4	YE50050300100	(1)						
17		电缆线1.5*4C*1.1M				BA	2	BE51150403250	(1) (2)						
18		电线0.75*3C*4M(中性线(零线)使用蓝色)				M	4	YE50050300100	(3)						
19	Y	电磁阀/Solenoid valve	AIRTAC	----	4V210-08/AC220V	PCS	1	----	(1) (3)						
02	M1	粉碎电机/Granulating Motor	SHIYUAN	1.5kW	230V 50Hz	PCS	1	----	(1)						
21	M2	吸料风机/Solution blower	REXCHIP	0.55KW	230V 50Hz	PCS	1	-----	(1) (2)						
<p>机型版本 Ver.B 注：(1)表示非电控箱安装；(2)表示(PC)或(PR)送料风机选配件；(3)选配VR立即回收装置。</p>															
标记		更改前	更改后	更改人	日期	审核	日期	2024.05.15	 <b>信易電熱機械股份有限公司</b> <b>Shini Plastics Technologies, Inc.</b>		比例	标准	第 3 张	共 3 张 机器电压 3φ230V 机器频率 50Hz	
1	2	3	4	5	6	7	8								



机型版本 Ver.B

					制图		版号	A	标题	SG-L32	图号	SG-L32-GB-230V-A-1	比例	第 1 张
					设计		核准		电气原理图一				标准	共 3 张
					校对		核准		 <b>信易电热机械股份有限公司</b> <b>Shini Plastics Technologies, Inc.</b>			机器电压	3φ230V	
标记	更改前	更改后	更改人	日期	审核	日期	2024.05.15	机器频率		50Hz				



机型版本 Ver.B

注：选配VR立即回收装置须单独接230V电源

					制图		版号	A	标题	SG-L32	图号	比例	第 2 张
					设计		核准		电气原理图二	SG-GB-230V-A-2		标准	共 3 张
					校对		核准		 <b>信易電熱機械股份有限公司</b> <b>Shini Plastics Technologies, Inc.</b>		机器电压	3φ230V	
标记	更改前	更改后	更改人	日期	审核	日期	2024.05.15			机器频率	50Hz		

1

2

3

4

5

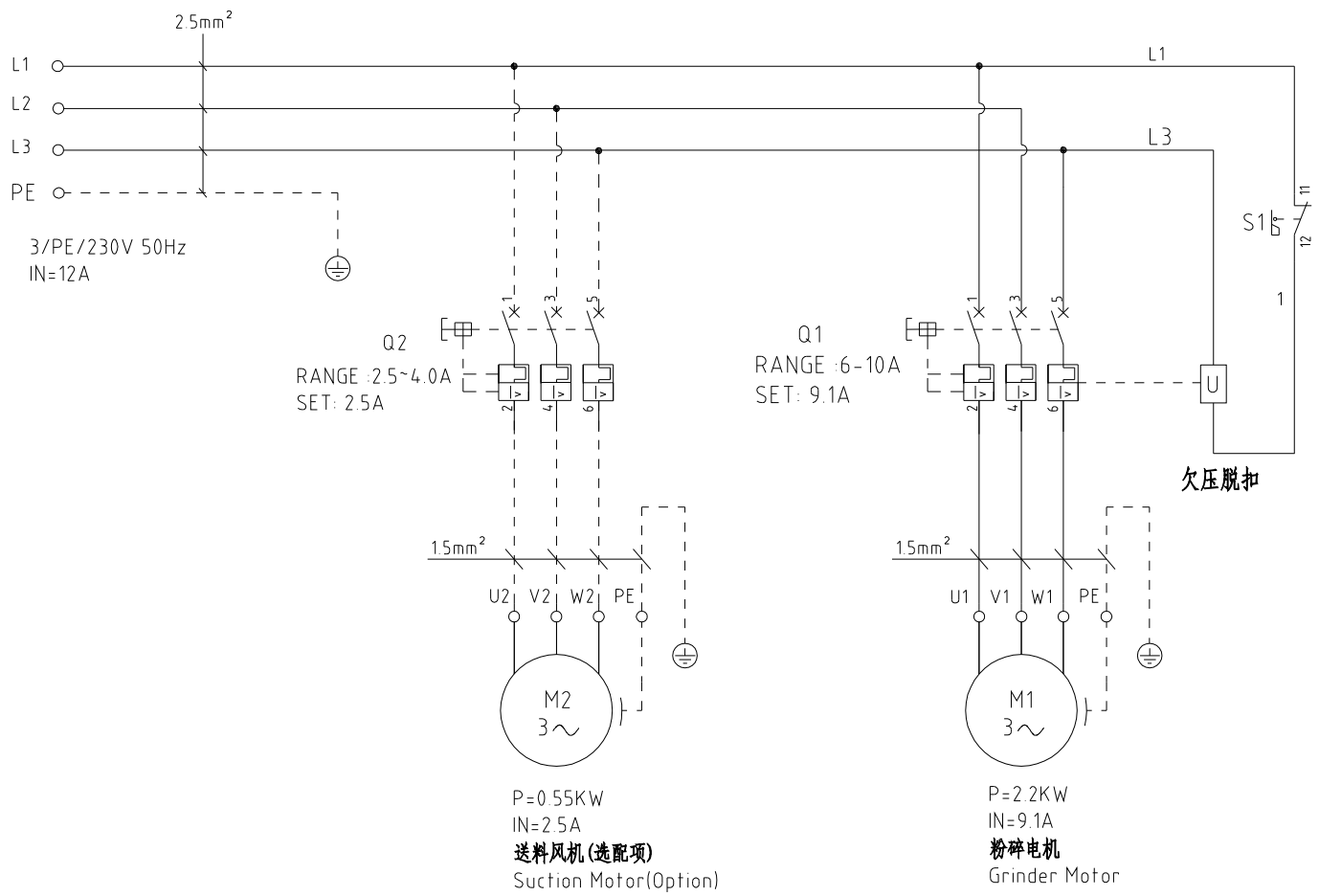
6

7

8



1		2		3		4		5		6		7		8	
序号/NO	符号/Symbol	名称/Name		制造商/Manufacturer		型号/Type		规格/Specification		单位/unit	数量/Number	物料编号/Material number		备注/Remark	
1	FU1	线型保险/Fuse Box		SHINI		----		2A		PCS	1	YE46000200000		(3)	
2	Q1	热磁断路器/Circuit-breaker		CHNT		NS2-25		6-10A		PCS	1	YE40022501100		(1)	
3		欠压脱扣器/Undervoltage release		CHNT		NS2-UV220		220V		PCS	1	YE40222000900		(1)	
4		防水安装盒/Waterproof-box		CHNT		NS2-MC01		----		PCS	1	YR40012000000		(1)	
5	Q2	热磁断路器/Circuit-breaker		CHNT		NS2-25		2.5-4A		PCS	1	YE10250400100		(1) (2)	
6		防水安装盒/Waterproof-box		CHNT		NS2-MC01		----		PCS	1	YR40012000000		(1) (2)	
7	S1	安全开关/Safety switch		SCHMERSRC		TEND/TZ-9212		AZ-15		PCS	1	YE16921200000		(1)	
8	S2	安全开关/Safety switch		SCHMERSRC		AZ16-02ZVRK-M16-1476-1		AZ-16		PCS	1	YE16147600000		(1)	
9	S3	切替开关/Safety switch		----		R210-C5LBW4P		10A 250V		PCS	1	YE10210400000		(3)	
10	K1	VR拨码器/Time Dialer		YUYUN		CP-02A		AC220V		PCS	1	YE80222000600		(3)	
11		电线0.75*1C*200M红色								M	3	YE50750100000		(1)	
12		端子1.25-4Y(1000PCS/包)								PAC	0.016	YE60100440200		(1)	
13		管形端子E1008								PCS	8	YE60100800200		(1)	
14		电缆锁头PG9								PCS	1	YE67000940000		(1)	
15		电缆线1.5*4C*1.1M								BA	1	BE51150403250		(1)	
16		电缆线1.5*4C*4M								BA	1	BE51150400250		(1)	
17		电线0.75*3C*4M(中性线(零线)使用蓝色)								M	4	YE50050300100		(1)	
18		电缆线1.5*4C*1.1M								BA	2	BE51150403250		(1) (2)	
19		电线0.75*3C*4M(中性线(零线)使用蓝色)								M	4	YE50050300100		(1)	
20	Y	电磁阀/Solenoid valve		AIRTAC		----		4V210-08/AC220V		PCS	1	----		(2)	
21	M1	粉碎电机/Granulating Motor		SHIYUAN		1.5kW		230V 50Hz		PCS	1	----		(1)	
22	M2	吸料风机/Solution blower		REXCHIP		0.55KW		230V 50Hz		PCS	1	-----		(1) (2)	
机型版本 Ver.B 注: (1)表示非电控箱安装; (2)表示(PC)或(PR)送料风机选配件; (3)选配VR立即回收装置。															
标记		更改前	更改后	更改人	日期	制图	版号	A	标题	SG-L32	图号	SG-L32-GB-230V-A-3		比例	第 3 张
						设计	核		电气元件明细表		标准	GB		共 3 张	
						校对	准		 <b>信易電熱機械股份有限公司</b> <b>Shini Plastics Technologies, Inc.</b>		机器电压	3φ230V			
						审核	日期	2024.05.15		机器频率	50Hz				



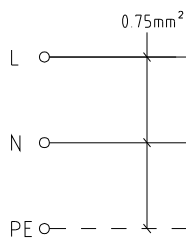
机型版本 Ver.B

制图	版号	A	标题	SG-L43	图号	SG-L43-230V-A-1	比例	第 1 张	
设计	核准		电气原理图一				标准	共 2 张	
校对	核准						机器电压	3φ230V	
标记	更改前	更改后	更改人	日期	审核	日期	2024.05.15	机器频率	50Hz

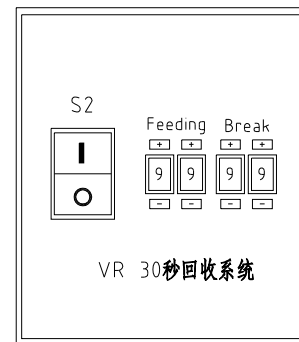
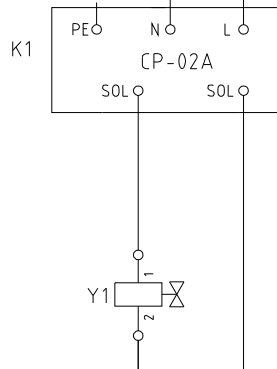
**SHINI** 信易電熱機械股份有限公司  
Shini Plastics Technologies, Inc.

比例	第 1 张
标准	共 2 张
机器电压	3φ230V
机器频率	50Hz

1/PE/230V 50/60Hz



注：VR立即回收装置须单独接230V电源



机型版本 Ver.B

选配VR立即回收装置。

					制图		版号	A	标题	SG-L43	图号	比例	第 2 张
					设计		核准		电气原理图二	SG-L43-230V-A-2		标准	共 3 张
					校对				信易電熱機械股份有限公司 Shini Plastics Technologies, Inc.			机器电压	3φ230V
标记	更改前	更改后	更改人	日期	审核		日期	2024.05.15					机器频率

1

2

3


4

5

6

7

8

1		2		3		4		5		6		7		8	
序号/NO	符号/Symbol	名称/Name	制造商/Manufacturer	型号/Type	规格/Specification	单位/unit	数量/Number	物料编号/Material number	备注/Remark						
1	FU1	线型保险/Fuse Box	SHINI	----	2A	PCS	1	YE46000200000	(3)						
2	Q1	热磁断路器/Circuit-breaker	CHNT	NS2-25	6-10A	PCS	1	YE40022501100	(1)						
3		欠压脱扣器/Undervoltage release	CHNT	NS2-UV220	220V	PCS	1	YE40222000900	(1)						
4		防水安装盒/Waterproof-box	CHNT	NS2-MC01	----	PCS	1	YR40012000000	(1)						
5	Q2	热磁断路器/Circuit-breaker	CHNT	NS2-25	2.5-4A	PCS	1	YE10250400100	(1)(2)						
6		防水安装盒/Waterproof-box	CHNT	NS2-MC01	----	PCS	1	YR40012000000	(1)(2)						
7	S1	安全开关/Safety switch	SCHMERSRC	TEND/TZ-9212	AZ-15	PCS	1	YE16921200000	(1)						
8	S2	切替开关/Safety switch	----	R210-C5LBW4P	10A 250V	PCS	1	YE10210400000	(1)(3)						
9	K1	VR拨码器/Time Dialer	YUYUN	CP-02A	AC220V	PCS	1	YE80222000600	(1)(3)						
10		电线0.75*1C*200M红色				M	3	YE50750100000	(1)						
11		端子1.25-4Y(1000PCS/包)				PAC	0.016	YE60100440200	(1)						
12		管形端子E1008				PCS	8	YE60100800200	(1)						
13		电缆锁头PG9				PCS	1	YE67000940000	(1)						
14		电缆线1.5*4C*1.1M				BA	1	BE51150403250	(1)						
15		电缆线2.5*5C*4M				BA	1	BE51250400450	(1)						
16		电缆线1.5*4C*1.1M				BA	1	BE51150403250	(1)(2)						
17		电线0.75*3C*4M(中性线(零线)使用蓝色)				M	4	YE50050300100	(1)(3)						
18	Y	电磁阀/Solenoid valve	AIRTAC	----	210-08/AC220V	PCS	1	----	(3)						
19	M1	粉碎电机/Granulating Motor	SHIYUAN	3.7kW	230V 50Hz	PCS	1	----	(1)						
20	M2	吸料风机/Solution blower	REXCHIP	0.55KW	230V 50Hz	PCS	1	-----	(1)(2)						
<div style="display: flex; justify-content: space-between; align-items: center;"> <div style="width: 15%;"> <p>机型版本 Ver.B</p> </div> <div style="width: 70%;"> <p>注: (1)表示非电控箱安装; (2)表示送料风机选配件; (3)选配VR立即回收装置。</p> </div> <div style="width: 15%;"></div> </div>															
				制图		版号		标题		图号		比例		第 3 张	
				设计		核		SG-L43		SG-L43-230V-A-3		标准 GB		共 3 张	
				校对		准		 <b>信易電熱機械股份有限公司</b> <b>Shini Plastics Technologies, Inc.</b>		机器电压		3φ230V			
标记		更改前		更改后		更改人				日期		机器频率		50Hz	
1		2		3		4		5		6		7		8	