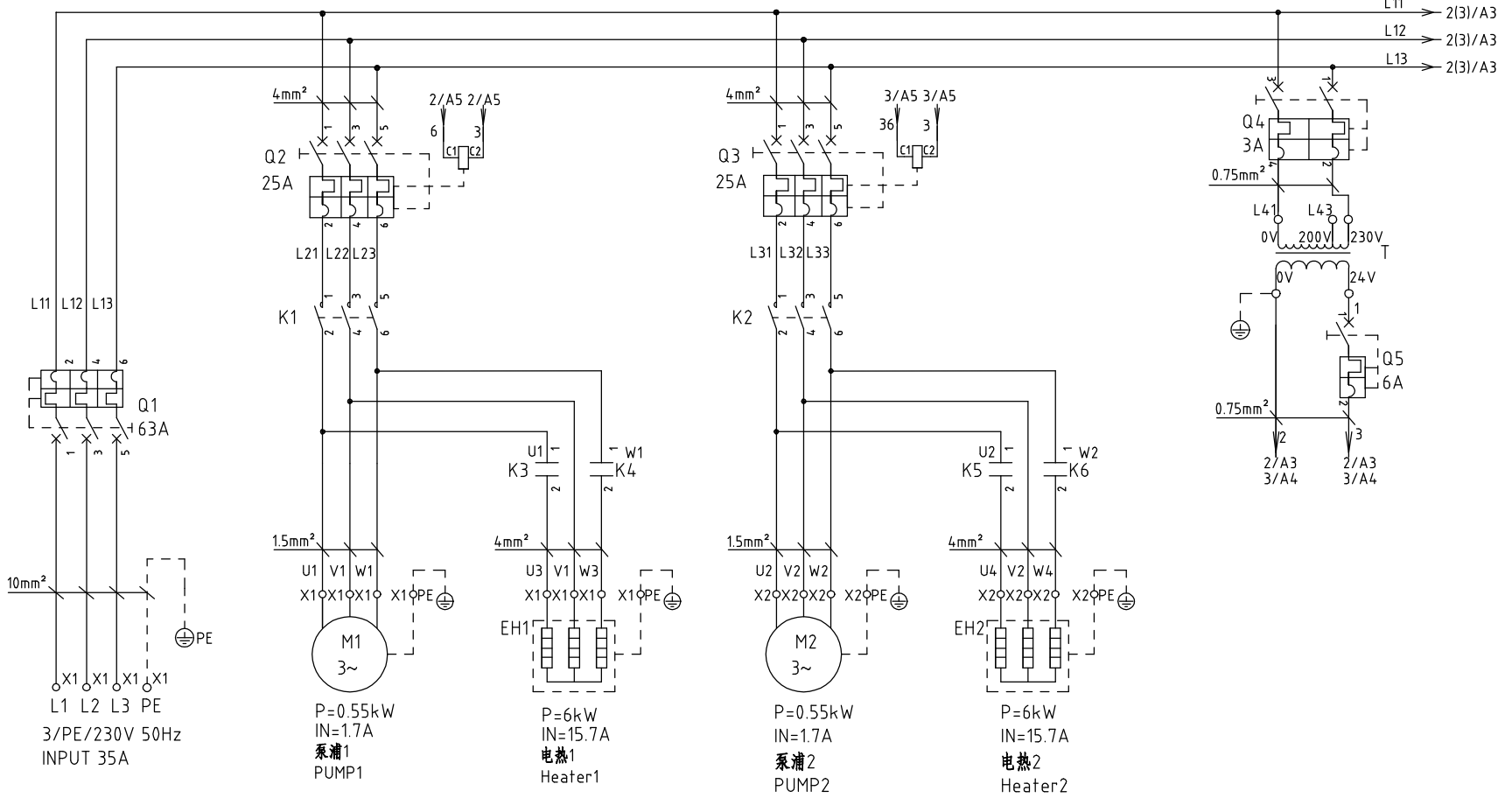



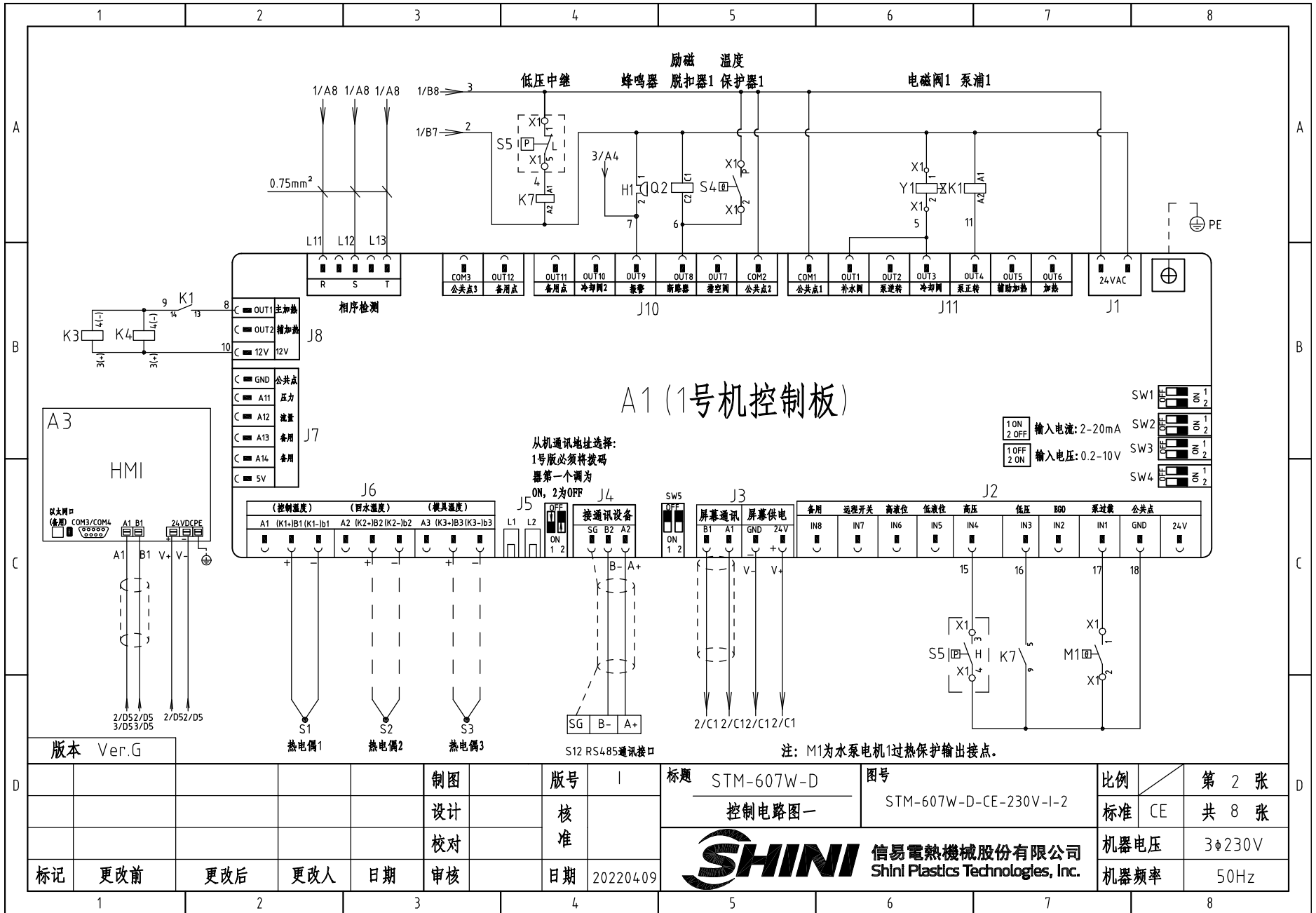
当主电源为200V时，控制变压器输入端须接到200V端子



版本 Ver.G

选配磁力泵时: P=0.55KW IN=1.7A

D				制图	版号	I	标题	STM-607W-D	图号	STM-607W-D-CE-230V-I-1	比例	第 1 张
				设计	核准		主电路图			标准	CE	共 8 张
				校对	核准		 信易电热机械股份有限公司 Shini Plastics Technologies, Inc.		机器电压	3 $\phi$ 230V		
	标记	更改前	更改后	更改人	日期	审核			日期	20220409	机器频率	50Hz



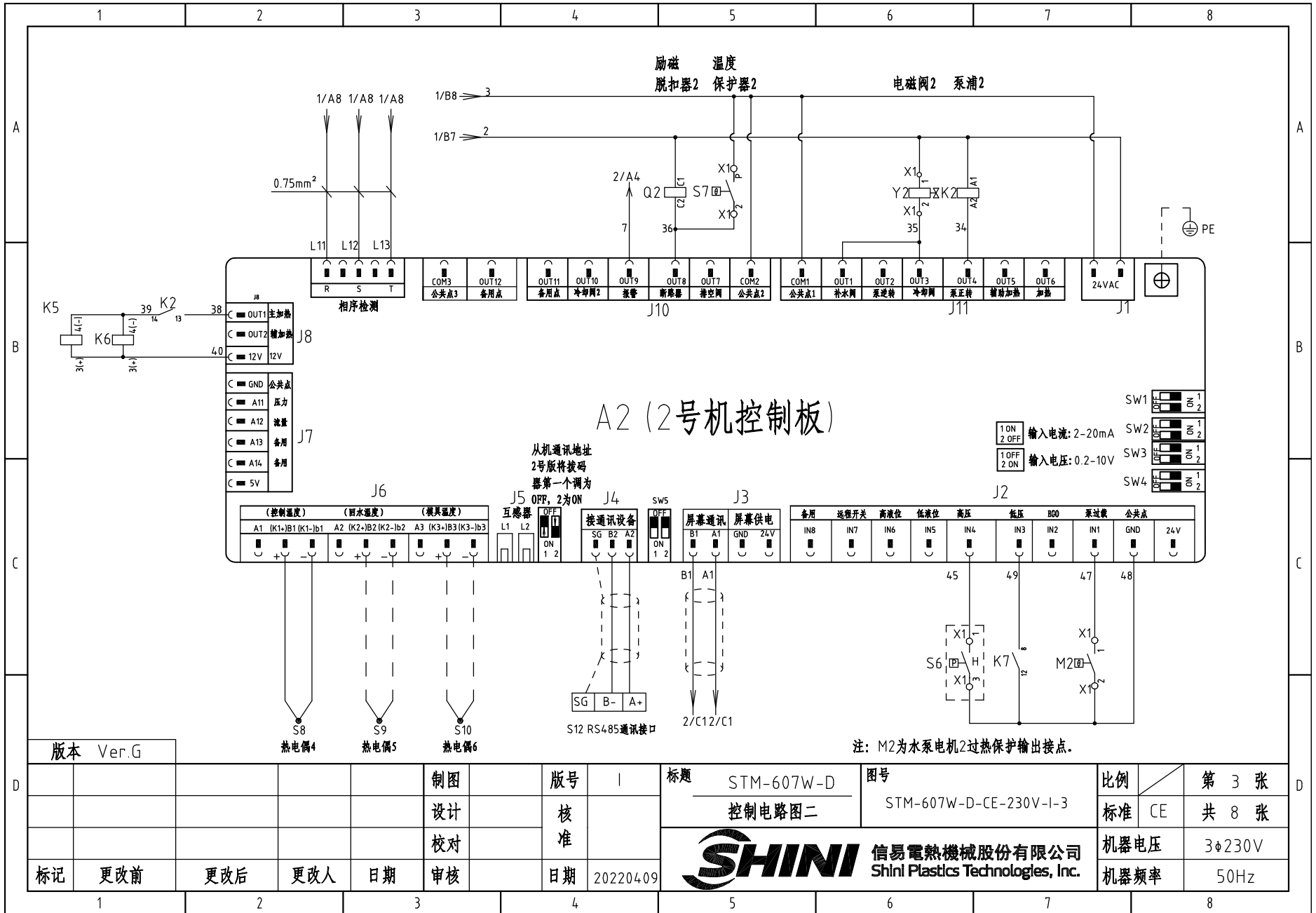
版本 Ver.G

制图	版号	1	标题	STM-607W-D	图号	STM-607W-D-CE-230V-I-2	比例	第 2 张
设计	核准		控制电路图一				标准 CE	共 8 张
校对	核准						机器电压	3φ230V
标记	更改前	更改后	更改人	日期	20220409		机器频率	50Hz



信易电热机械股份有限公司  
Shini Plastics Technologies, Inc.

比例	第 2 张
标准	CE
机器电压	3φ230V
机器频率	50Hz

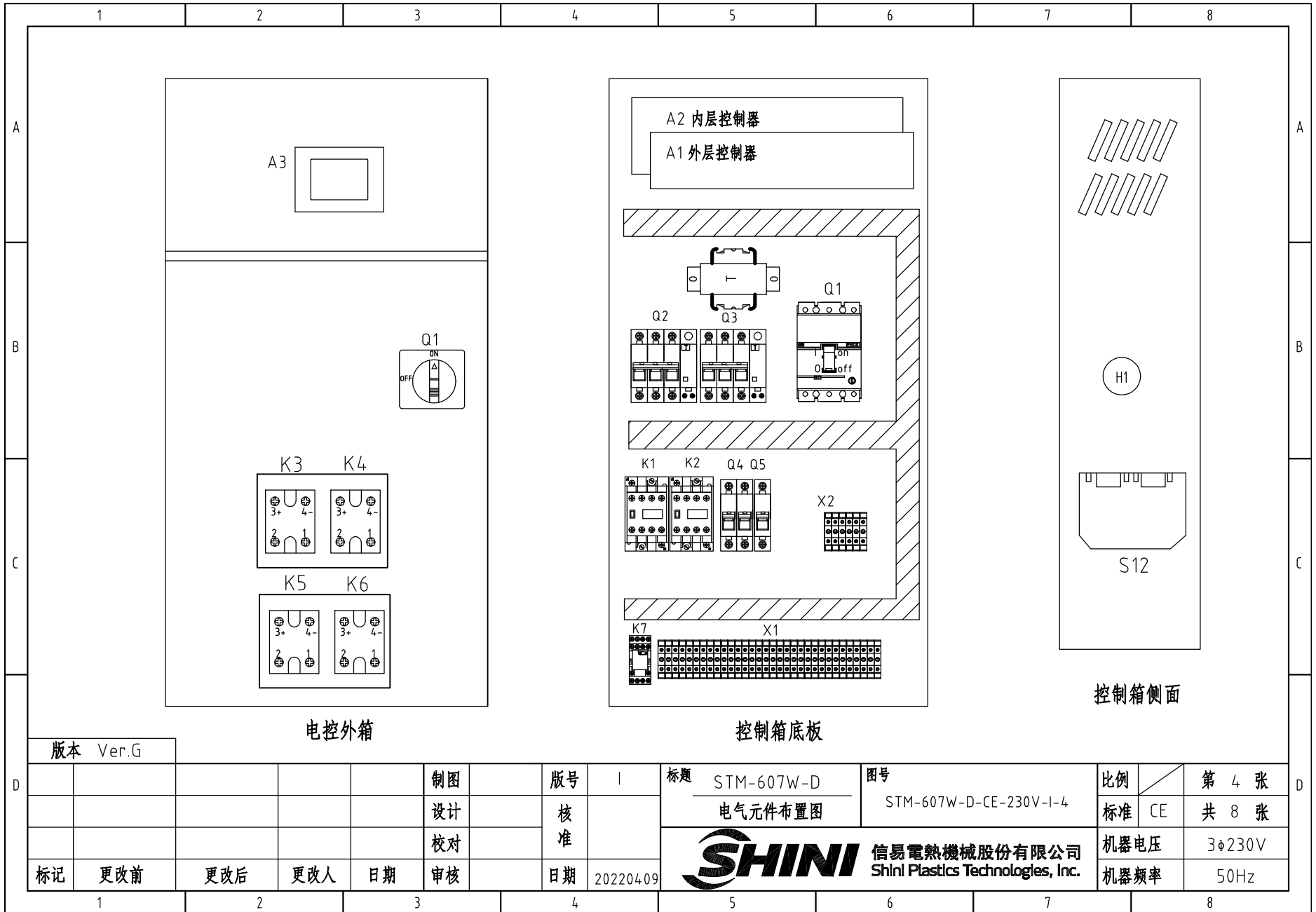


版本 Ver.G

制图	版号	I	标题	STM-607W-D	图号	STM-607W-D-CE-230V-I-3	比例	第 3 张
设计	核准		控制电路图二				标准 CE	共 8 张
校对	核准						机器电压	3φ230V
标记	更改前	更改后	更改人	日期	20220409		机器频率	50Hz



信易电热机械股份有限公司  
Shini Plastics Technologies, Inc.




版本 Ver.G

电控外箱

控制箱底板

控制箱侧面

制图	版号	I	标题	STM-607W-D	图号	STM-607W-D-CE-230V-I-4	比例	第 4 张
设计	核准		电气元件布置图				标准 CE	共 8 张
校对	核准		 <b>信易電熱機械股份有限公司</b> <b>Shini Plastics Technologies, Inc.</b>		机器电压	3φ230V		
标记	更改前	更改后			更改人	日期	20220409	机器频率

1

2

3

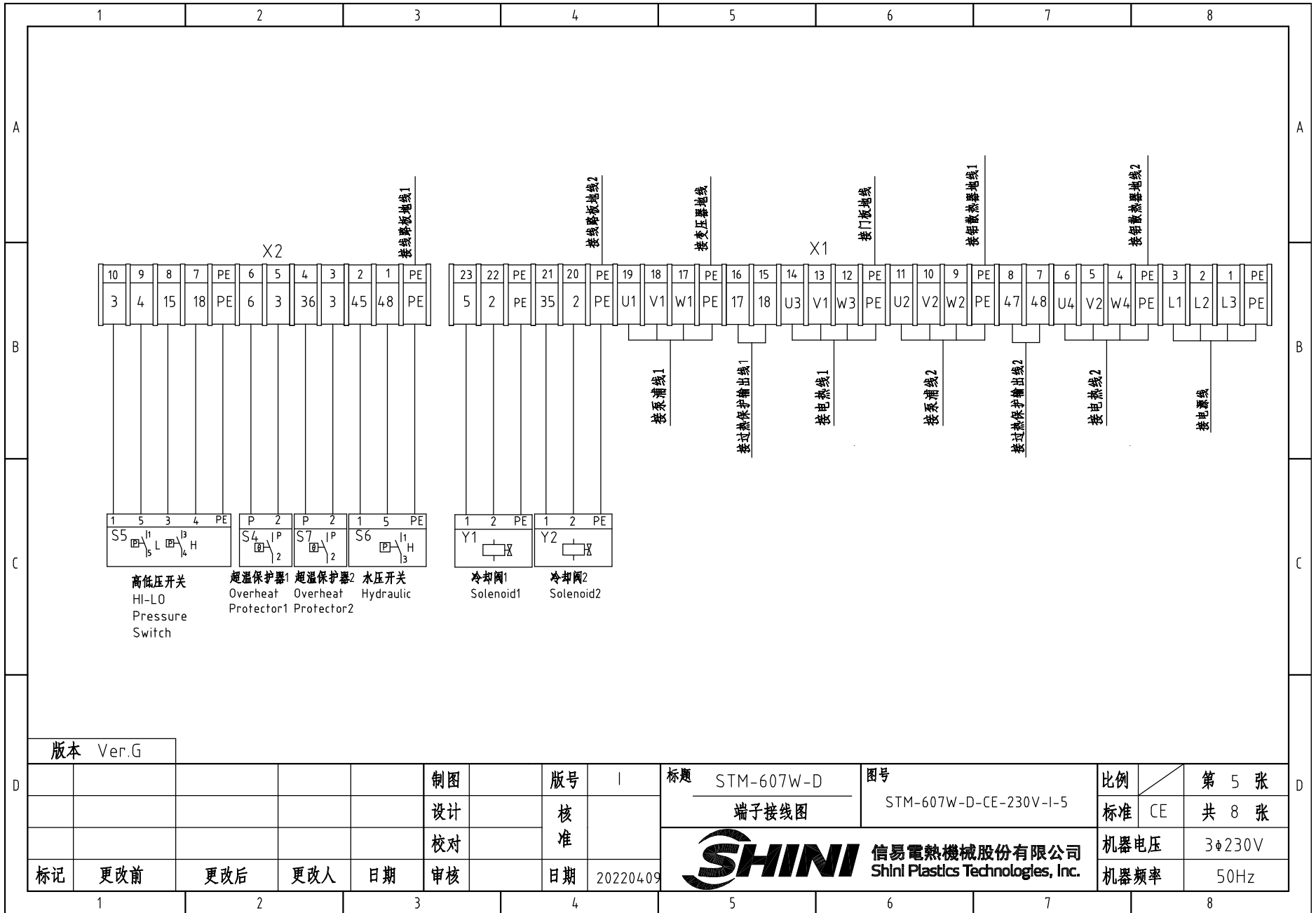
4

5

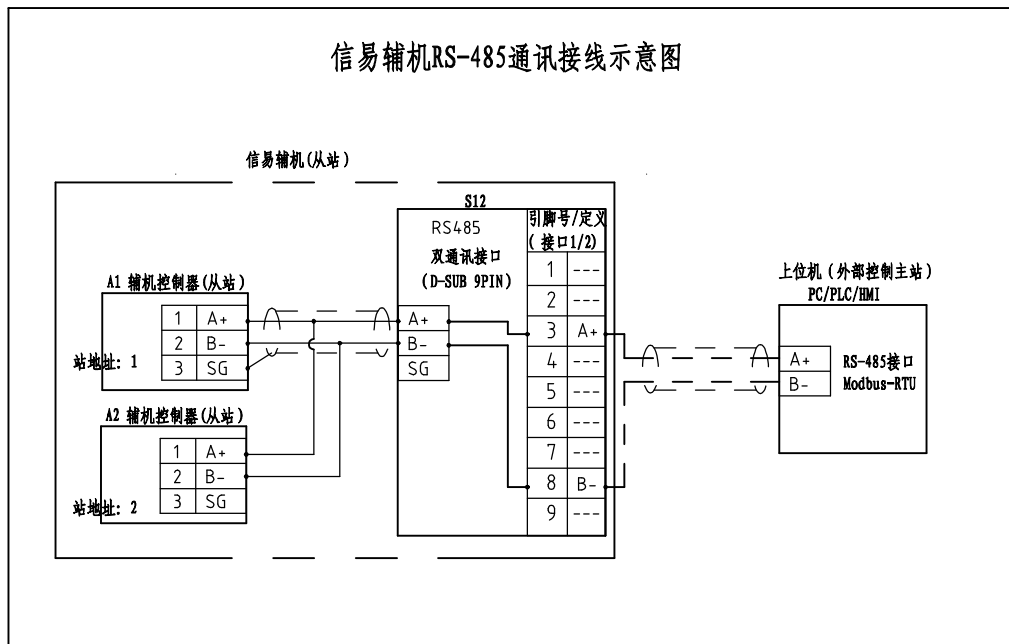
6

7

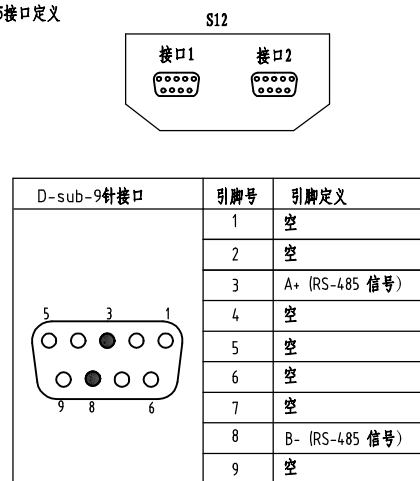
8



### 信易辅机RS-485通讯接线示意图



### 信易RS-485接口定义



- 注: 1. 通讯接口: RS-485 (两线式)  
 2. 通讯协议: Modbus-RTU  
 3. 机器配备D-sub9母接头, 接口1和接口2内部并联, 功能相同, 不分主次;

版本 Ver.G

制图	版号	I	标题	STM-607W-D	图号	STM-607W-D-CE-230V-I-6	比例	第 6 张
设计	核准		通讯接线图			标准	CE	共 8 张
校对	核准					机器电压		3φ230V
标记	更改前	更改后	更改人	日期	20220409	机器频率		50Hz



信易電熱機械股份有限公司  
 Shini Plastics Technologies, Inc.

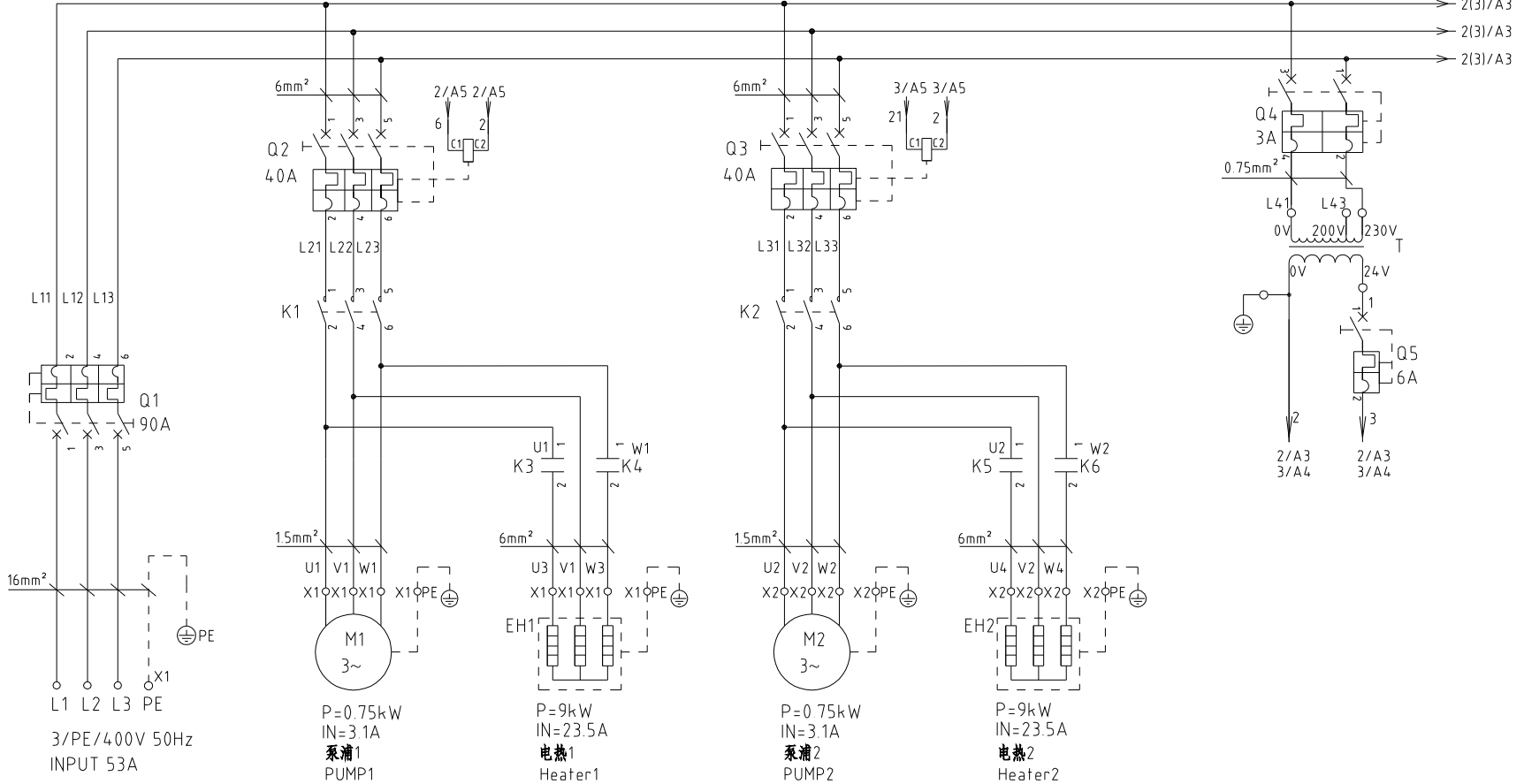
机器电压 3φ230V  
 机器频率 50Hz

1		2		3		4		5		6		7		8		
序号/NO	符号/Symbol	名称/Name		制造商/Manufacturer		型号/Type		规格/Specification		数量/Number	物料编号/Material number		备注/Remark			
A	1	Q1	主电源开关/Main Switch		TECO		BO100EB3063 3P		63A		1	YE40100300200				
	2		断路器操作把手/Breaker handle		TECO		1A-CS1-C-D1(BO100EB)		----		1	YE90111100100				
	3	Q2 Q3	断路器/Circuit Breakers		TECO		BM-63C/3025S		25A		2	YE40302503000				
	4		励磁脱扣器/Excitation Break Away		CHINT		MX		24VAC		2	YE40024000000				
	5	Q4	断路器/Circuit Breakers		TECO		BM-63C/2003S 2P		3A		1	YE40200203000				
	6	Q5	断路器/Circuit Breakers		TECO		BM-63C/1006S 1P		6A		1	YE40100600100				
	7	K1 K2	接触器/Contactors		SIEMENS		3RT6027-1AC20		24VAC		2	YE00602702600				
B	8	K3 K4 K5 K6	固态继电器/Solid-State Relay		FOTEK		KSR-40DA-H		40A/480VAC/4-32VDC		4	YE03404003200				
	9	K7	中间继电器		HONEYWELL		GR-2C-AC24V		24VAC		1	YE03022400300				
	10	T	互感变压器/Transformer		JIUXIN		IN=230V/200V OUT=24VAC		120VA		1	YE70023004500				
	11	S1 S9	热电偶/Thermocouple		SHINI		----		K		2	----		(1)		
	12	S2 S3 S9 S10	热电偶/Thermocouple		SHINI		----		K		4	----		(1)(2)		
	13	S4 S7	超温保护器/Overheat Protector		RONGHUI		----		----		2	----		(1)		
	14	S5	高低压开关/L0 pressure switch		----		----		----		1	----		(1)		
C	15	S6	高压开关/HI pressure switch		----		----		----		2	----		(1)		
	16	S12	通信接口板RS-485(双Dsub-9pin接头)		YUYUN		----		PCS		1	YE90048501200				
	17		外壳RS485(SAL-700G-A-19)0版		BINCHENG		----		PCS		1	YR40048500000				
	18	A1 A2	线路板/Circuit Board		PUNP		STM-W-D(含通讯)		24VAC 50/60Hz		1	YE81002400200				
	19	Y1 Y2	电磁阀/Solenoid Valve		----		----		24VAC		2	----		(1)		
	20	X1	端子排/Terminal Board		HONEYWELL		SK2.5		----		14	YE60002503200				
	21		接地端子排/Terminal Board		HONEYWELL		GK2.5PE		----		4	YE60002503400				
D	22		端子排/Terminal Board		HONEYWELL		GK6		----		6	YE60000603200				
	23		接地端子排/Terminal Board		HONEYWELL		GK6PE		----		2	YE60000603500				
	24		端子排/Terminal Board		HONEYWELL		GK10		----		3	YE60001003200				
	25		接地端子排/Terminal Board		HONEYWELL		GK10PE		----		1	YE60001003500				
	版本 Ver.G		注: (1)表示非电控箱内材料; (2)表示选配出水 and 回水温度显示功能; (3)表示选配磁力泵浦。													
						制图		版号	I	标题 STM-607W-D		图号 STM-607W-D-CE-230V-I-7		比例		第 7 张
						设计		核		电气元件明细表一				标准	CE	共 8 张
					校对		准		 <b>信易電熱機械股份有限公司</b> <b>Shini Plastics Technologies, Inc.</b>		机器电压		3φ230V			
标记	更改前	更改后	更改人	日期	审核	日期	20220409	机器频率			50Hz					
1		2		3		4		5		6		7		8		

1		2		3		4		5		6		7		8	
序号/NO	符号/Symbol	名称/Name		制造商/Manufacturer		型号/Type		规格/Specification		数量/Number	物料编号/Material number		备注/Remark		
A	26	X2	端子排/Terminal Board		HONEYWELL		SK2.5		----		10	YE60002503200			
	27		接地端子排/Terminal Board		HONEYWELL		GK2.5PE		----		2	YE60002503400			
	28		终端固定件E/GK系列(霍尼韦尔)		HONEYWELL		----		PCS		8	YE60000003900			
	29	M1M2	马达/Motor		SHINI		TP-55		230V 0.55kW		2	----		(1)	
	30	M1 M2	马达/Motor		SHINI		MP-55		230V 0.55kW		2	----		(1)(3)	
	31	EH1EH2	电热/Heater		SHINI		6kW		230V 50Hz		2	----		(1)	
	32	H1	蜂鸣器/Buzzer		JINGKANG		PK-35A		24VAC/DC		1	YE84003500600			
B															
C															
D	版本 Ver.G		注: (1)表示非电控箱内材料; (2)表示选配出水 and 回水温度显示功能; (3)表示选配磁力泵浦。												
					制图		版号	I	标题 STM-607W-D		图号 STM-607W-D-CE-230V-I-8		比例	第 8 张	
					设计		核准		电气元件明细表二				标准 CE	共 8 张	
	标记	更改前	更改后	更改人	日期	审核		日期	20220409	 信易電熱機械股份有限公司 Shini Plastics Technologies, Inc.		机器电压	3φ230V		
1		2		3		4		5		6		7		8	



当主电源为200V时，控制变压器输入端须接到200V端子



版本 Ver.G

选配磁力泵时: P=1.0KW IN=3.1A

D					制图	版号	I	标题	STM-910W-D	图号	STM-910W-D-CE-230V-I-1	比例	第 1 张
					设计	核准		主电路图		标准	CE	共 8 张	
					校对	核准		 信易電熱機械股份有限公司 Shini Plastics Technologies, Inc.		机器电压	3φ230V		
	标记	更改前	更改后	更改人	日期	审核	日期			202101217	机器频率	50Hz	

1

2

3

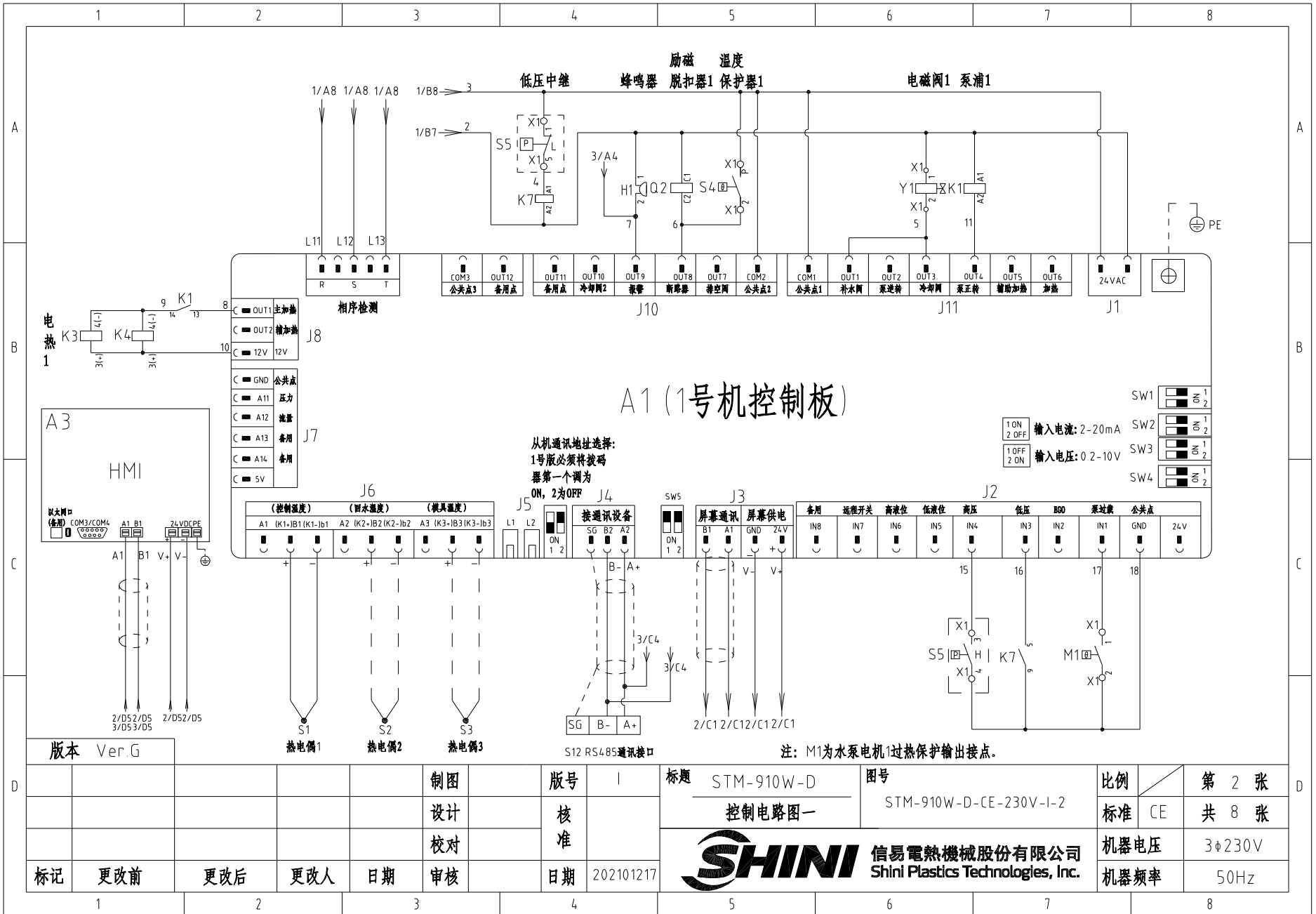
4

5

6

7

8



版本 Ver.G

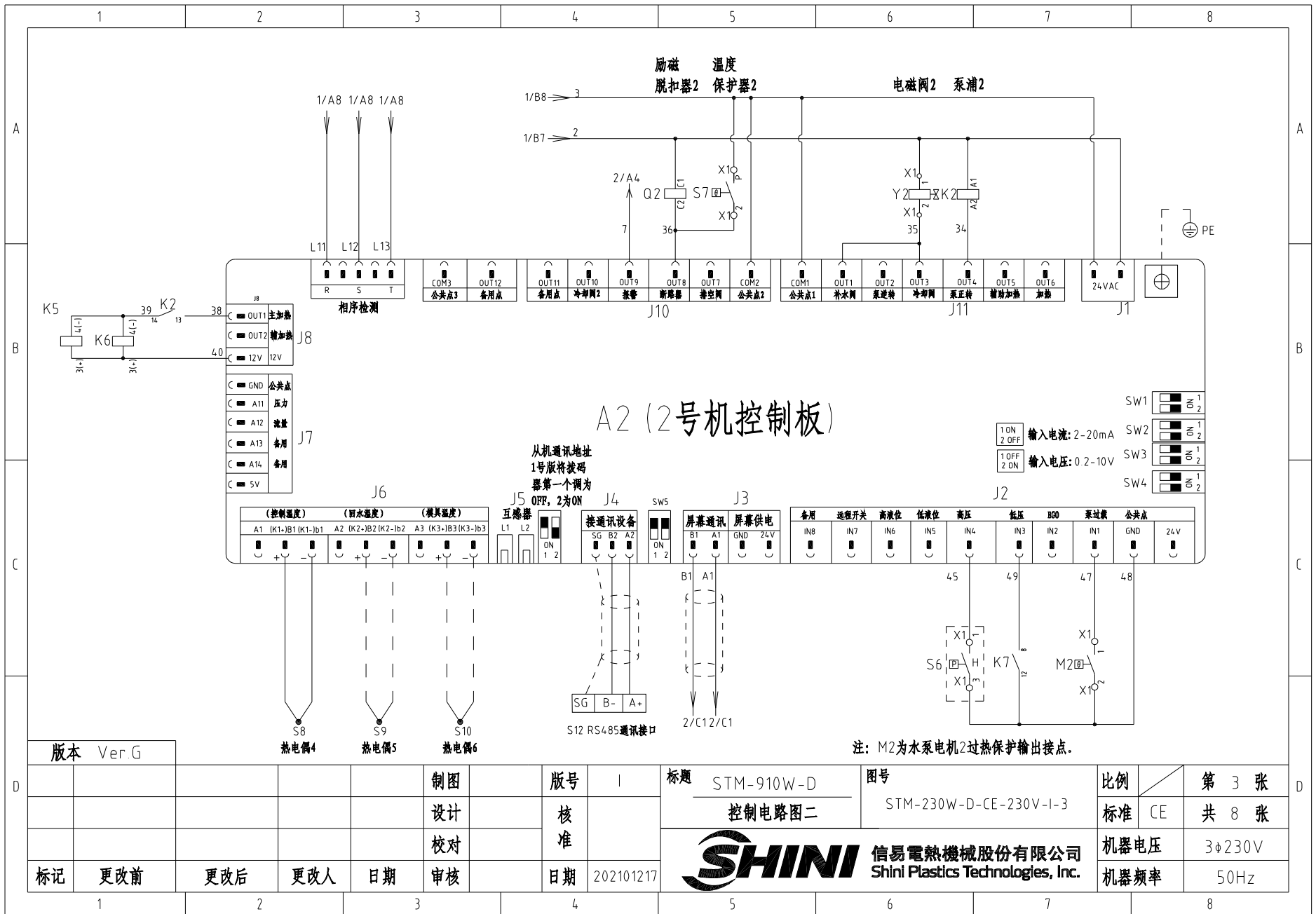
制图	版号	1
设计	核准	
校对	核准	
标记	更改前	更改后
	更改人	日期
	审核	日期
		20210127

标题	STM-910W-D	图号	STM-910W-D-CE-230V-I-2
	控制电路图一		

比例	第 2 张
标准 CE	共 8 张
机器电压	3φ230V
机器频率	50Hz



信易电热机械股份有限公司  
Shini Plastics Technologies, Inc.



A2 (2号机控制板)

从机通讯地址  
1号版将拨码  
器第一个调为  
OFF, 2为ON

1 ON  
2 OFF 输入电流: 2-20mA  
1 OFF  
2 ON 输入电压: 0.2-10V

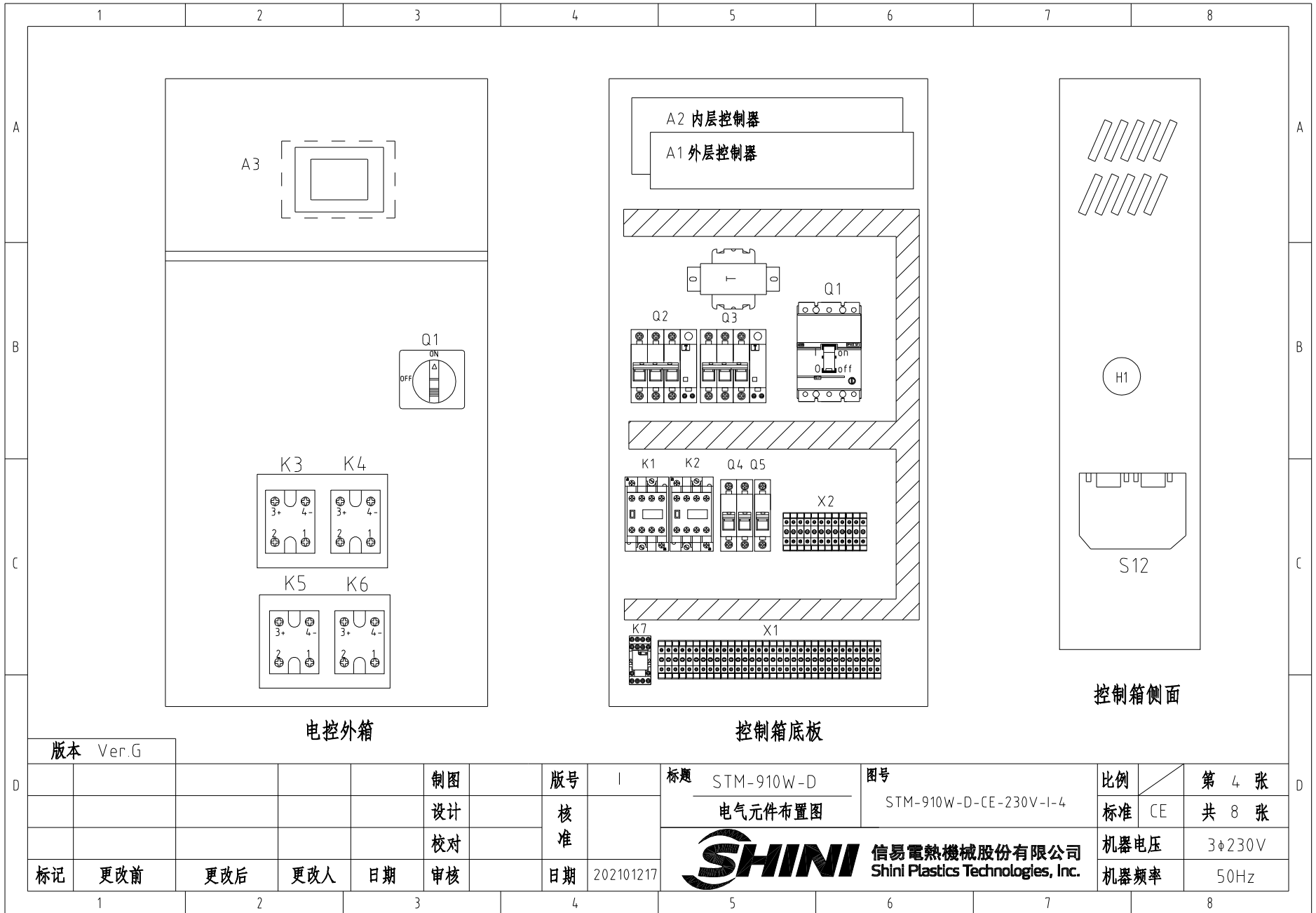
注: M2为水泵电机2过热保护输出接点。

版本	Ver.G
标记	更改前
	更改后
	更改人
	日期

制图	版号	I	标题	STM-910W-D	图号	STM-230W-D-CE-230V-I-3	比例	第 3 张
设计	核准		控制电路图二				标准	CE 共 8 张
校对	核准						机器电压	3φ230V
审核	日期	20210127					机器频率	50Hz



信易电热机械股份有限公司  
Shini Plastics Technologies, Inc.



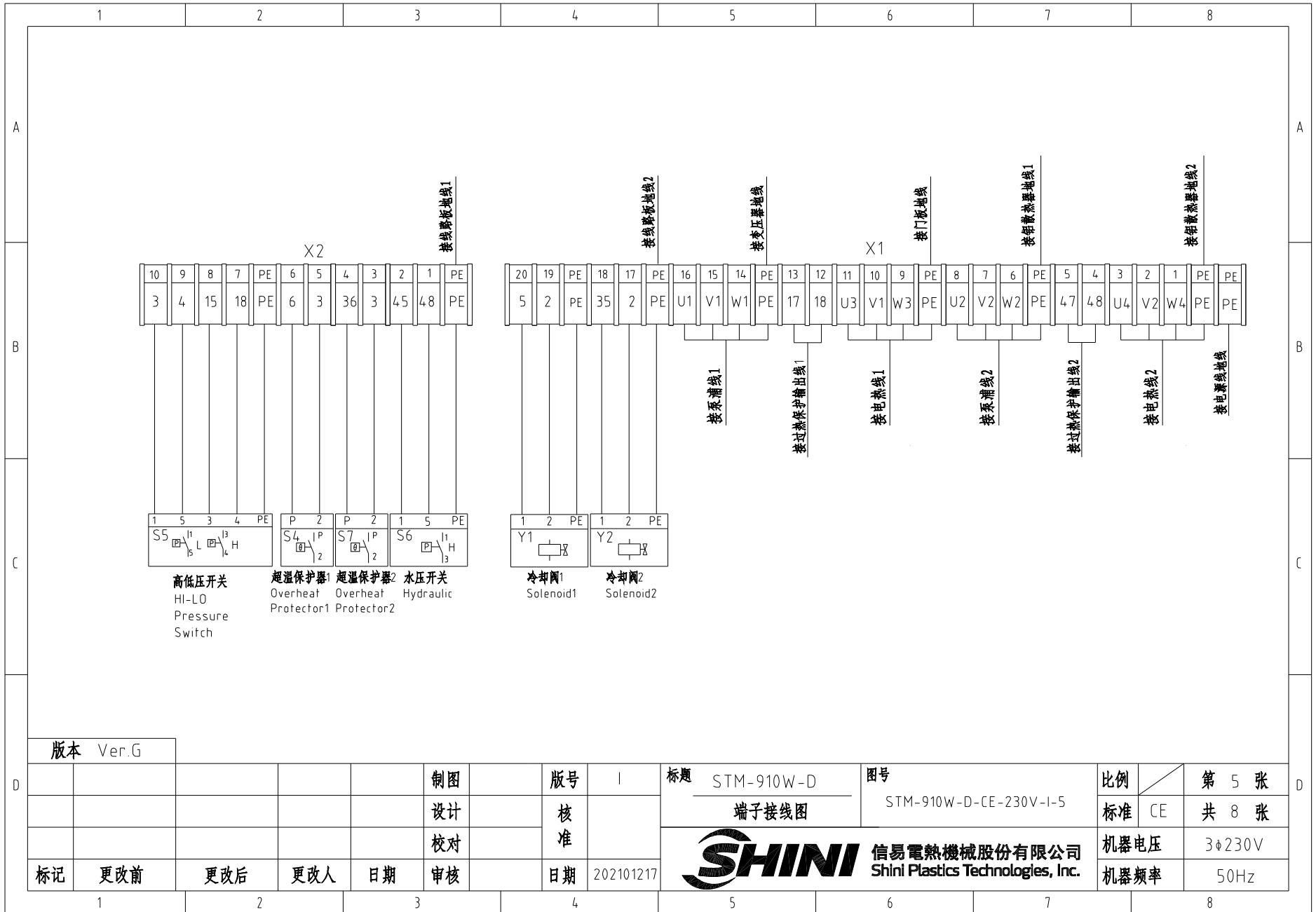
版本 Ver.G

电控外箱

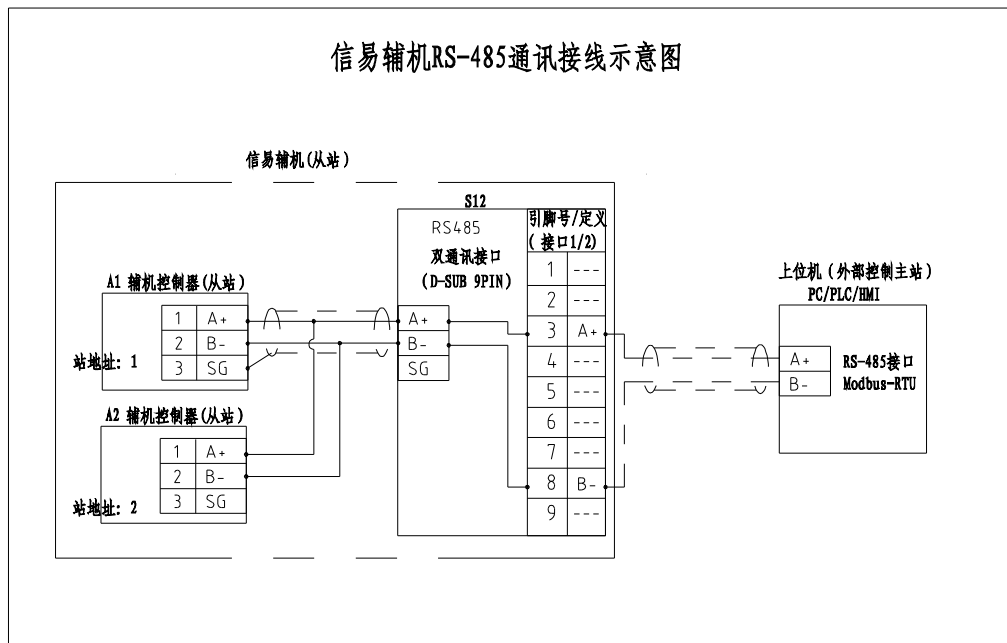
控制箱底板

控制箱侧面

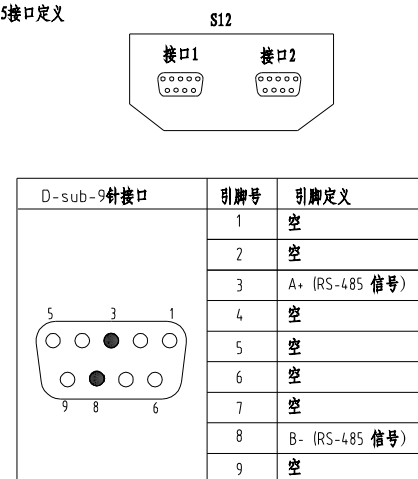
D	版本 Ver.G					制图	版号	I	标题	STM-910W-D	图号	STM-910W-D-CE-230V-I-4	比例	第 4 张
						设计	核准		电气元件布置图		标准	CE	共 8 张	
						校对	核准				机器电压	3φ230V		
	标记	更改前	更改后	更改人	日期	审核	日期	202101217		<b>SHINI</b> 信易電熱機械股份有限公司 Shini Plastics Technologies, Inc.	机器频率	50Hz		
	1	2	3	4	5	6	7	8						



### 信易辅机RS-485通讯接线示意图



### 信易RS-485接口定义



- 注: 1. 通讯接口: RS-485 (两线式)  
 2. 通讯协议: Modbus-RTU  
 3. 机器配备D-sub9母接头, 接口1和接口2内部并联, 功能相同, 不分主次;

版本 Ver.G

制图	版号	I	标题	STM-230W-D	图号	STM-910W-D-CE-230V-I-6	比例	第 6 张
设计	核准		通讯接线图			标准	CE	共 8 张
校对	核准					机器电压		3φ230V
标记	更改前	更改后	更改人	日期	202101217	机器频率		50Hz



信易電熱機械股份有限公司  
 Shini Plastics Technologies, Inc.

1

2

3

4

5

6

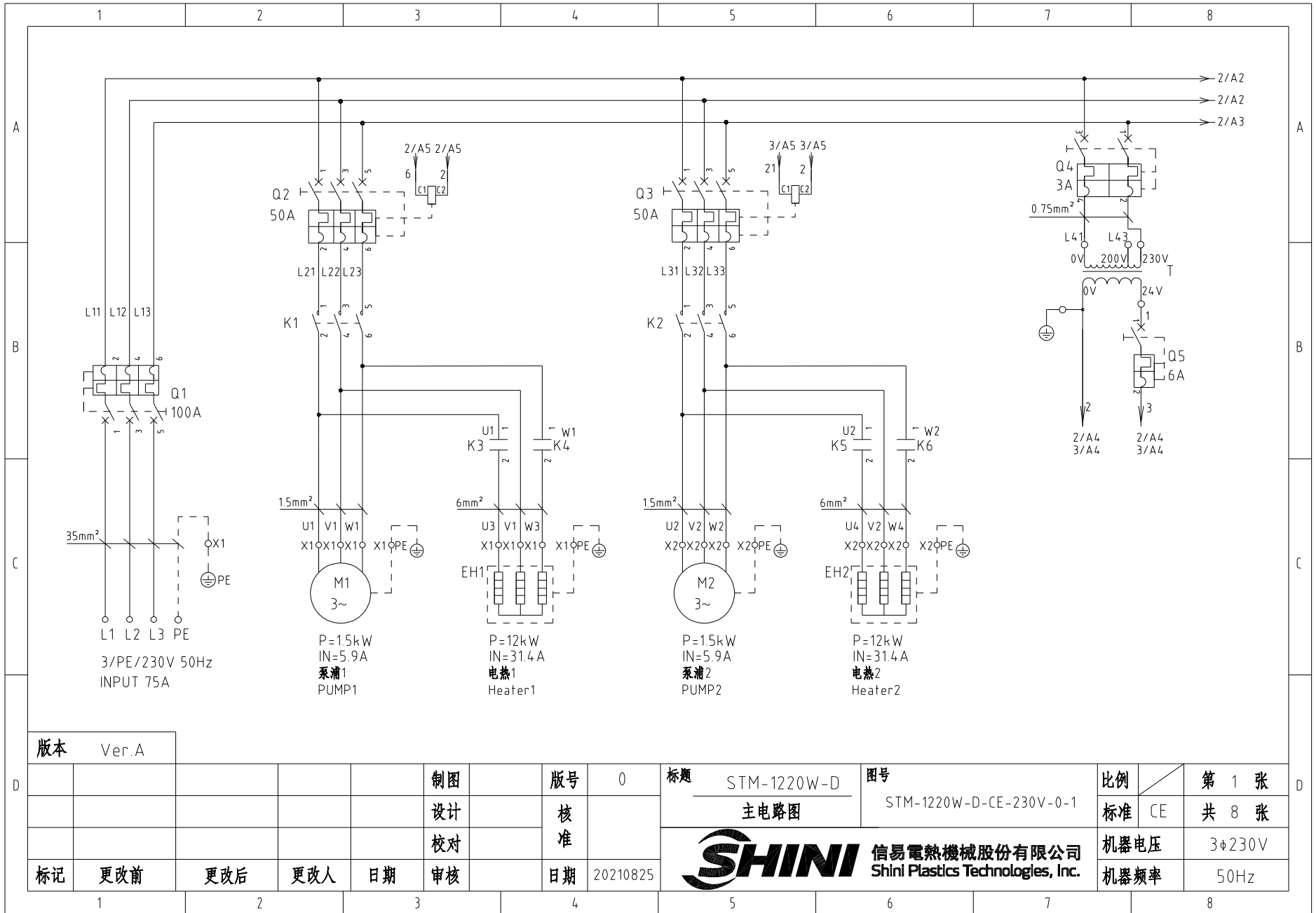
7

8

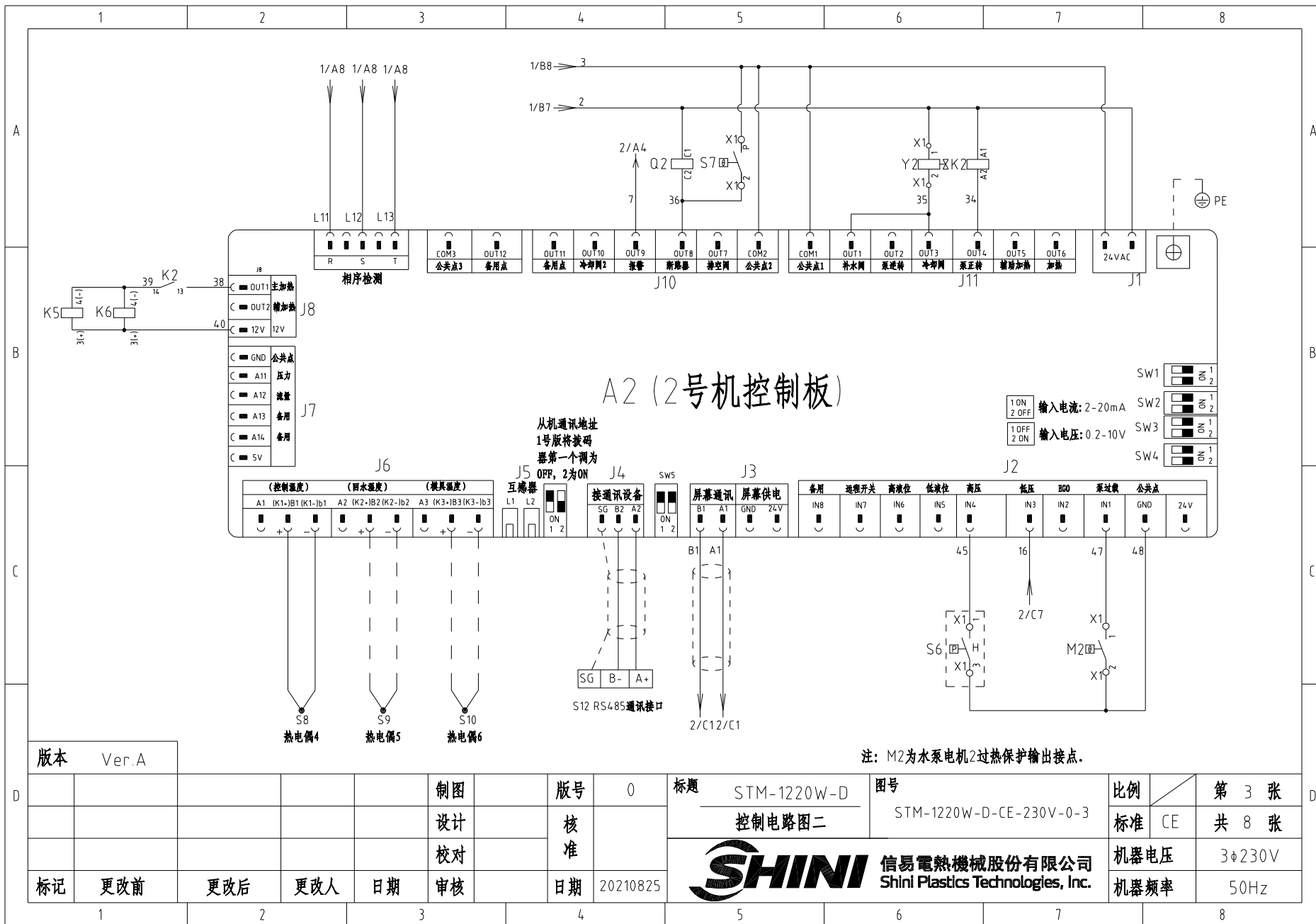
1		2		3		4		5		6		7		8	
序号/NO	符号/Symbol	名称/Name		制造商/Manufacturer		型号/Type		规格/Specification		数量/Number	物料编号/Material number		备注/Remark		
A	1	Q1	主电源开关/Main Switch		ABB		A1A125TMF90/9003PFF		90A		1	YE41109200000			
	2	Q2 Q3	断路器/Circuit Breakers		TECO		BM-63C/3040S		40A		2	YE40304003000			
	3		励磁脱扣器/Excitation Break Away		CHINT		MX		24VAC		2	YE40024000000			
	4	Q4	断路器/Circuit Breakers		TECO		BM-63C/2003S 2P		3A		1	YE40200203000			
	5	Q5	断路器/Circuit Breakers		TECO		BM-63C/1006S 1P		6A		1	YE40100600100			
	6	K1 K2	接触器/Contactors		SIEMENS		3RT6027-1AC20		24VAC		2	YE00602702600			
	7	K3 K4 K5 K6	固态继电器/Solid-State Relay		FOTEK		KSR-40DA-H		40A/480VAC/4-32VDC		4	YE03404003200			
B	8	K7	中间继电器		HONEYWELL		GR-2C-AC24V		24VAC		1	YE03022400300			
	9	T	互感变压器/Transformer		JIUXIN		IN=230V/200V OUT=24VAC		120VA		1	YE70023004500			
	10	S1 S9	热电偶/Thermocouple		SHINI		----		K		2	----		(1)	
	11	S2 S3 S9 S10	热电偶/Thermocouple		SHINI		----		K		4	----		(1)(2)	
	12	S4 S7	超温保护器/Overheat Protector		RONGHUI		----		----		2	----		(1)	
	13	S5	高低压开关/LO pressure switch		----		----		----		1	----		(1)	
	14	S6	高压开关/HI pressure switch		----		----		----		2	----		(1)	
C	15	S12	通信接口板RS-485(双Dsub-9pin接头)		YUYUN		----		PCS		1	YE90048501200			
	16		外壳RS485(SAL-700G-A-19)0版		BINCHENG		----		PCS		1	YR40048500000			
	17	A1 A2	线路板/Circuit Board		PUNP		STM-W-D (含通讯)		24VAC 50/60Hz		1	YE81002400200			
	18	A3	触摸屏/Touch Screen		PUNP		GD0178.801		DC24V						
	19	Y1 Y2	电磁阀/Solenoid Valve		----		----		24VAC		2	----		(1)	
	20	X1	端子排/Terminal Board		HONEYWELL		SK2 5		----		24	YE60002503200			
	21		接地端子排/Terminal Board		HONEYWELL		GK2.5PE		----		6	YE60002503400			
	22		端子排/Terminal Board		HONEYWELL		GK6		----		6	YE60000603200			
	23		接地端子排/Terminal Board		HONEYWELL		GK6PE		----		2	YE60000603500			
24		接地端子排/Terminal Board		HONEYWELL		GK16PE		----		1	YE60001603500				
25	X2	端子排/Terminal Board		HONEYWELL		SK2 5		----		10	YE60002503200				
版本 Ver.G		注: (1)表示非电控箱内材料;(2)表示选配出水 and 回水温度显示功能;(3)表示选配磁力泵浦。													
D					制图		版号	I	标题 STM-910W-D		图号 STM-910W-D-CE-230V-I-7		比例	第 7 张	
					设计		核		电气元件明细表一		标准	CE	共 8 张		
					校对		准		 <b>信易電熱機械股份有限公司</b> <b>Shini Plastics Technologies, Inc.</b>		机器电压		3φ230V		
	标记	更改前	更改后	更改人	日期	审核	日期	202101217			机器频率		50Hz		
1		2		3		4		5		6		7		8	

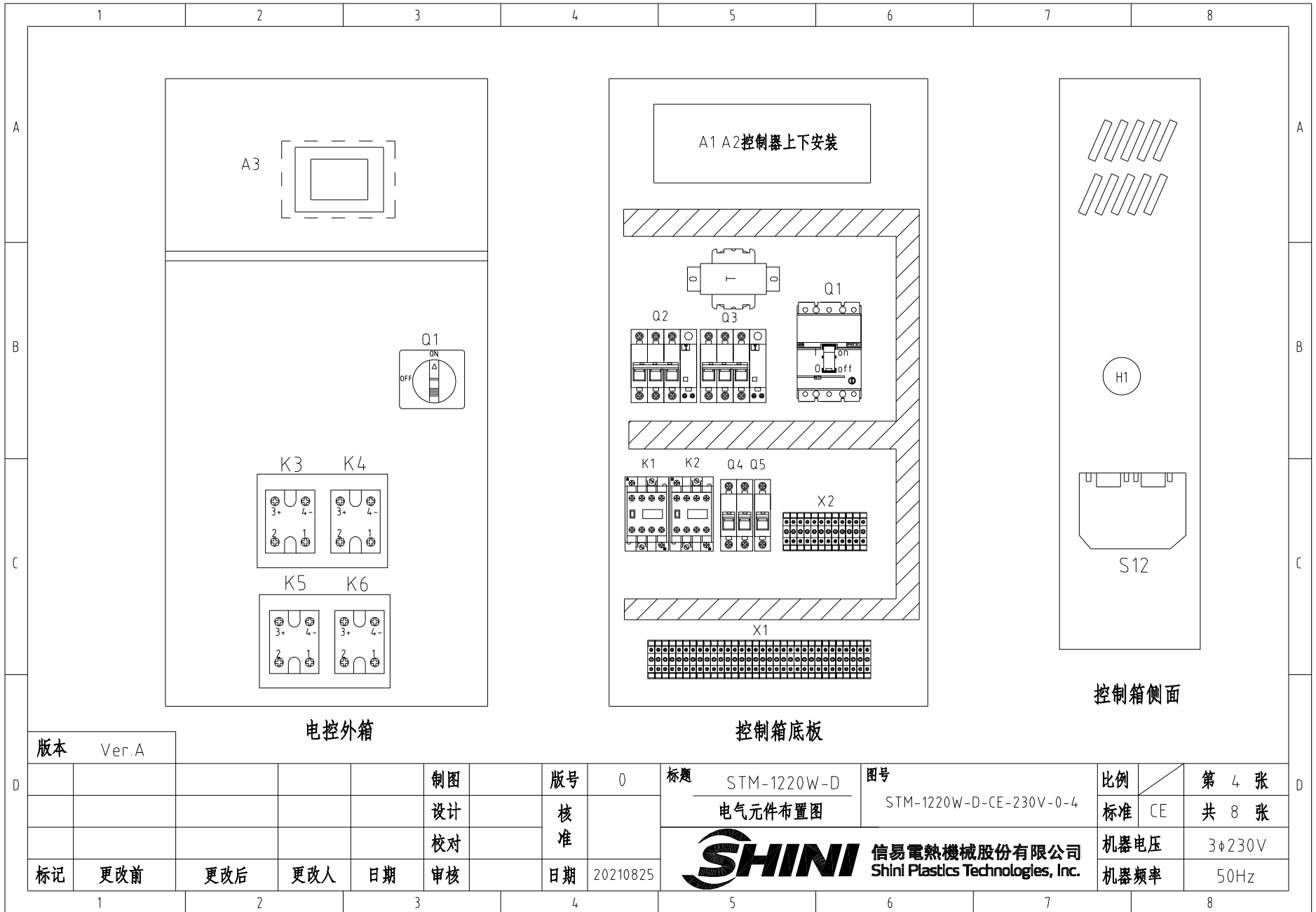
1	2	3	4	5	6	7	8				
序号/NO	符号/Symbol	名称/Name	制造商/Manufacturer	型号/Type	规格/Specification	数量/Number	物料编号/Material number	备注/Remark			
	X2	接地端子排/Terminal Board	HONEYWELL	GK2.5PE	----	2	YE60002503400				
		终端固定件E/GK系列(霍尼韦尔)	HONEYWELL	----	PCS	8	YE60000003900				
A	M1M2	马达/Motor	SHINI	TP-75	230V 0.75kW	2	----	(1)			
	M1 M2	马达/Motor	SHINI	MP-100	230V 1.0kW	2	----	(1)(3)			
	EH1EH2	电热/Heater	SHINI	12kW	230V 50Hz	2	----	(1)			
	H1	蜂鸣器/Buzzer	JINGKANG	PK-35A	24VAC/DC	1	YE84003500600				
B											
C											
D	版本 Ver.G	注: (1)表示非电控箱内材料; (2)表示选配出水和回水温度显示功能; (3)表示选配磁力泵浦。									
			制图	版号	I	标题	STM-910W-D	图号	STM-910W-D-CE-230V-I-8	比例	第 8 张
			设计	核准		电气元件明细表二		标准	CE	共 8 张	
			校对	核准			信易電熱機械股份有限公司 Shini Plastics Technologies, Inc.	机器电压		3φ230V	
	标记	更改前	更改后	更改人	日期	审核	日期	202101217	机器频率		50Hz
	1	2	3	4	5	6	7	8			












版本 Ver.A

电控外箱

控制箱底板

控制箱侧面

制图		版号	0	标题	STM-1220W-D	图号		比例	第 4 张
设计		核准		电气元件布置图		STM-1220W-D-CE-230V-0-4		标准 CE	共 8 张
校对		核准		 <b>信易電熱機械股份有限公司</b> <b>Shini Plastics Technologies, Inc.</b>				机器电压	3φ230V
标记	更改前	更改后	更改人			日期	20210825		

1

2

3

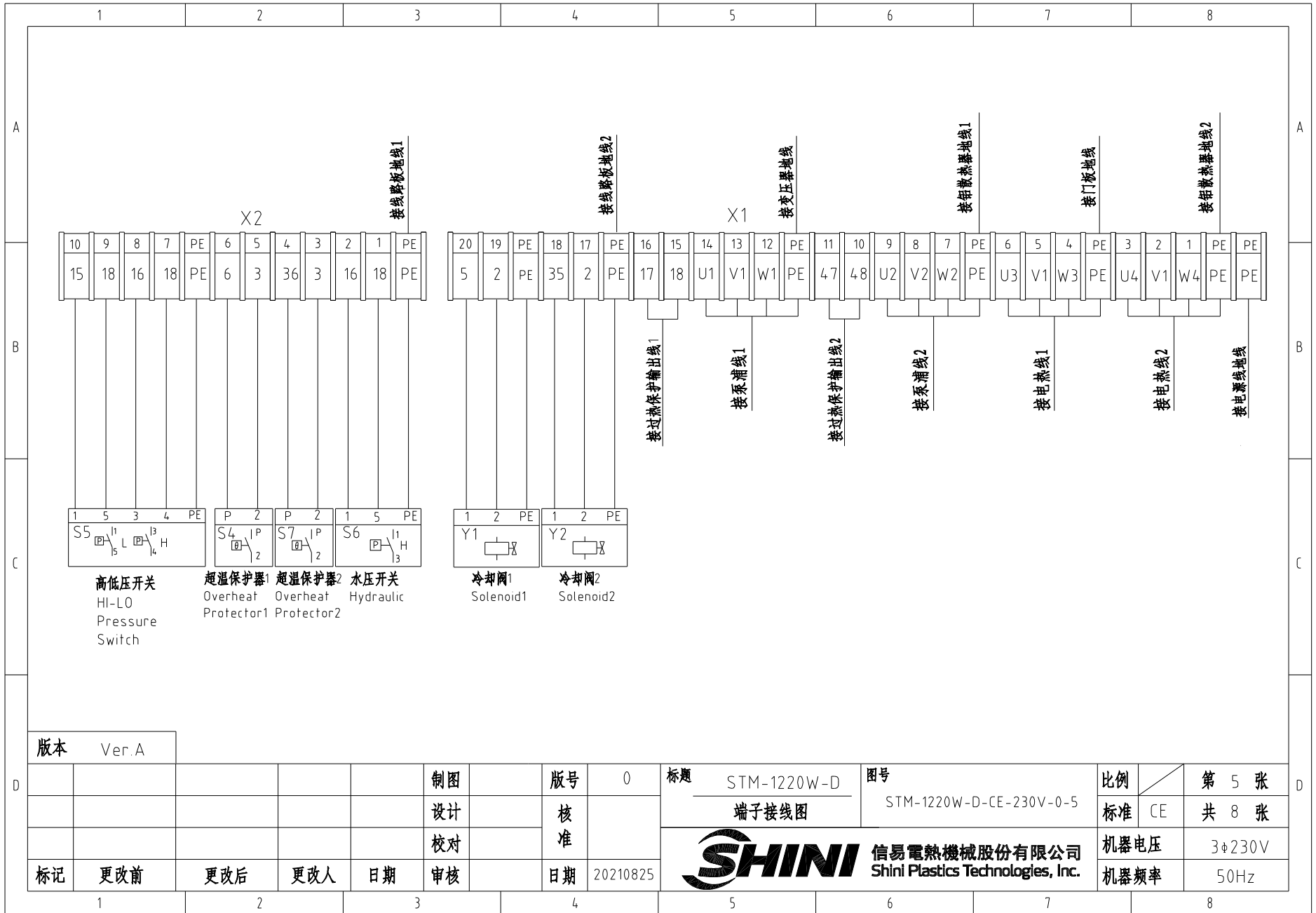
4

5

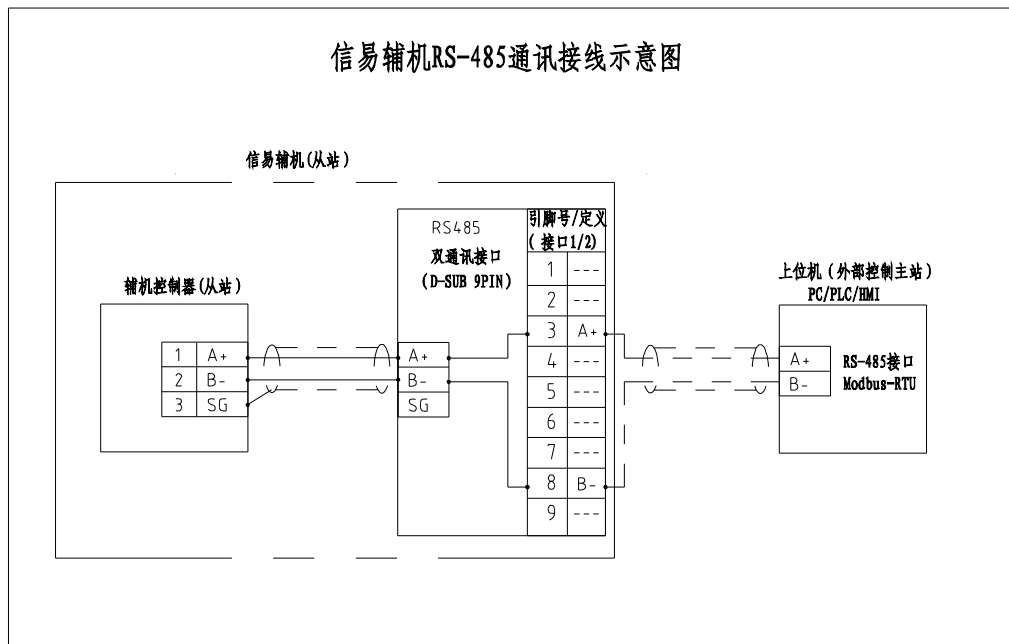
6

7

8



### 信易辅机RS-485通讯接线示意图



**信易RS-485接口定义**

D-sub-9针接口	引脚号	引脚定义
	1	空
	2	空
	3	A+ (RS-485 信号)
	4	空
	5	空
	6	空
	7	空
	8	B- (RS-485 信号)
	9	空


注: 1. 通讯接口: RS-485 (两线式)  
 2. 通讯协议: Modbus-RTU  
 3. 机器配备D-sub9母接头, 接口1和接口2内部并联, 功能相同, 不分主次;

版本 Ver.A

制图	版号	0	标题	STM-1220W-D	图号	STM-1220W-D-CE-230V-0-6
设计	核准		通讯接线图			
校对	核准					
标记	更改前	更改后	更改人	日期	20210825	

比例	第 6 张
标准 CE	共 8 张
机器电压	3 $\phi$ 230V
机器频率	50Hz



1		2		3		4		5		6		7		8				
序号/NO	符号/Symbol	名称/Name	制造商/Manufacturer	型号/Type	规格/Specification	数量/Number	物料编号/Material number	备注/Remark										
A	1	Q1	主电源开关/Main Switch	ABB	A1A125TMF100/10003PFF	100A	1	YE41110200000										
	2	Q2 Q3	断路器/Circuit Breakers	TECO	BM-63C/3050S	50A	2	YE40305003000										
	3		励磁脱扣器/Excitation Break Away	YIJIN	MX	24VAC	2	YE40024000000										
	4	Q4	断路器/Circuit Breakers	TECO	BM-63C/2003S 2P	3A	1	YE40200203000										
	5	Q5	断路器/Circuit Breakers	TECO	BM-63C/1006S 1P	6A	1	YE40100600100										
	6	K1 K2	接触器/Contactors	SIEMENS	3RT5035-1AC20	24VAC	2	YE00503502600										
	7	K3 K4 K5 K6	固态继电器/Solid-State Relay	FOTEK	KSR-50DA-H	50A/480VAC/4-32VDC	4	YE03505003200										
B	8	T	互感变压器/Transformer	JJUXIN	IN=230V/200V OUT=24V	180VA	1	YE70023005400										
	9	S1 S8	热电偶/Thermocouple	SHINI	----	K	2	----	(1)									
	10	S2 S3 S9 S10	热电偶/Thermocouple	SHINI	----	K	4	----	(1)(2)									
	11	S4 S7	超温保护器/Overheat Protector	RONGHUI	----	----	2	----	(1)									
	12	S5	高低压开关/Hi-Lo pressure switch	----	----	----	1	----	(1)									
	13	S6	高压开关/Hi pressure switch	----	----	----	1	----	(1)									
	14	S12	通信接口板RS-485(双Dsub-9pin接头)	YUYUN	----	PCS	1	YE90048501200										
C	15		外壳RS485(SAL-700G-A-19)0版	BINCHENG	----	PCS	1	YR40048500000										
	16	A1 A2	线路板/Circuit Board	PUNP	STM-W-D (含通讯)	24VAC 50/60Hz	2	YE81002400200										
	17	A3	触摸屏/Touch Screen	PUNP	GD0178.801	DC24V	1											
	18	Y1 Y2	电磁阀/Solenoid Valve	----	----	24VAC	2	----	(1)									
	19	X1	端子排/Terminal Board	HONEYWELL	SK2.5	----	14	YE60002503200										
	20		接地端子排/Terminal Board	HONEYWELL	GK2.5PE	----	4	YE60002503400										
	21		端子排/Terminal Board	HONEYWELL	GK6	----	6	YE60000603200										
D	22		接地端子排/Terminal Board	HONEYWELL	GK6PE	----	2	YE60000603500										
	23		接地端子排/Terminal Board	HONEYWELL	GK35PE	----	1	YE60003503500										
	24	X2	端子排/Terminal Board	HONEYWELL	SK2.5	----	10	YE60002503200										
	25		接地端子排/Terminal Board	HONEYWELL	GK2.5PE	----	2	YE60002503400										
	版本 Ver. A		注: (1)表示非电控箱内材料; (2)表示选配出水和回水温度显示功能。															
					制图			版号	0	标题	STM-1220W-D		图号			比例	第 7 张	
					设计			核		电气元件明细表一		STM-1220W-D-CE-230V-0-7		标准	CE	共 8 张		
				校对			准		 <b>信易電熱機械股份有限公司</b> <b>Shini Plastics Technologies, Inc.</b>		机器电压		3φ230V					
标记	更改前	更改后	更改人	日期	审核	日期	20210825	机器频率			50Hz							
1		2		3		4		5		6		7		8				

