
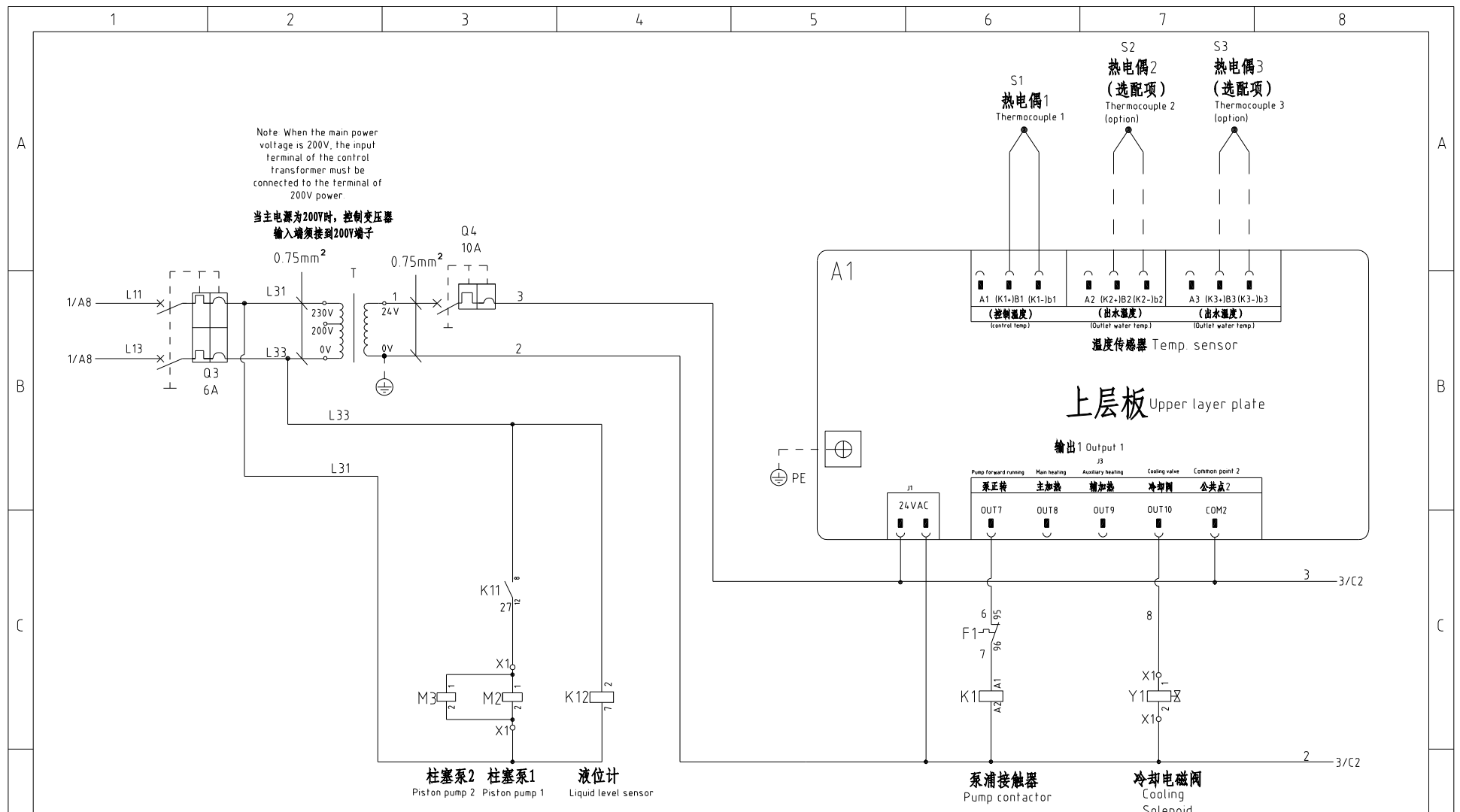


版本 Ver.A

D	制图	版号	0	标题	STM-3650PWF	图号	STM-3650PWF-CE-230V-0-1	比例	第 1 张
	设计	核准		主电路图			标准	CE	共 8 张
	校对	日期	20231218	 <b>信易電熱機械股份有限公司</b> <b>Shini Plastics Technologies, Inc.</b>	机器电压	3φ230V			
	标记	更改前	更改后		更改人	日期	审核	机器频率	50Hz

1                      2                      3                      4                      5                      6                      7                      8



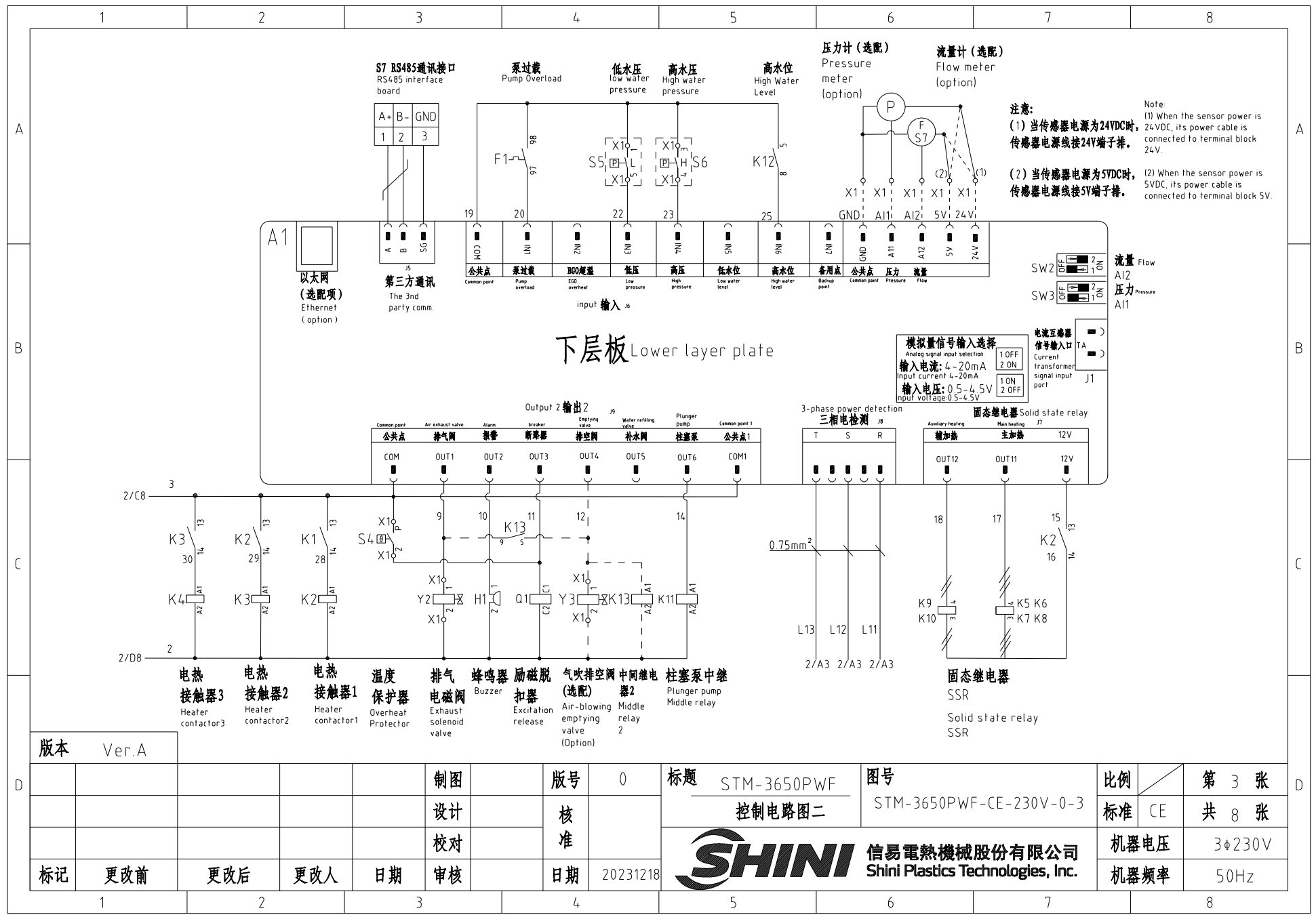
版本 Ver.A

					制图	版号	0	标题	STM-3650PWF 控制电路图一	图号	STM-3650PWF-CE-230V-0-2	比例	第 2 张			
					设计	核准								标准	CE	共 8 张
					校对	核准										
标记	更改前	更改后	更改人	日期	审核	日期	20231218					机器电压	3φ230V			
												机器频率	50Hz			



信易电热机械股份有限公司  
Shini Plastics Technologies, Inc.

机器电压 3φ230V  
机器频率 50Hz



**注意:**  
 (1) 当传感器电源为24VDC时, 24VDC, its power cable is connected to terminal block 24V.  
 传感器电源线接24V端子排。  
 (2) 当传感器电源为5VDC时, 5VDC, its power cable is connected to terminal block 5V.  
 传感器电源线接5V端子排。

下层板 Lower layer plate

模拟量信号输入选择  
 Analog signal input selection  
 输入电流: 4-20mA  
 Input current 4-20mA  
 输入电压: 0.5-4.5V  
 Input voltage 0.5-4.5V

版本 Ver.A

		制图	版号	0	标题	STM-3650PWF	图号	STM-3650PWF-CE-230V-0-3	比例	第 3 张
		设计	核准		控制电路图二			标准	CE	共 8 张
		校对			信易电热机械股份有限公司 Shini Plastics Technologies, Inc.			机器电压	3φ230V	
标记	更改前	更改后	更改人	日期			20231218	日期	20231218	机器频率

A

A

B

B

C

C

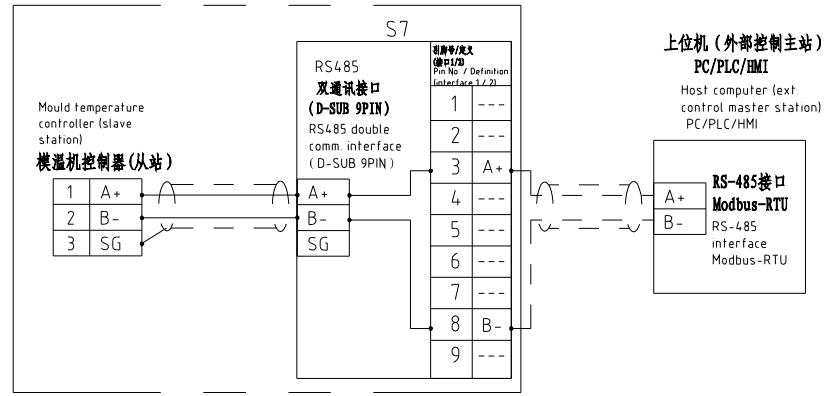
D

D

### 信易辅机RS-485通讯接线示意图

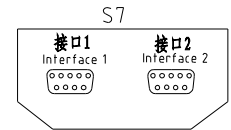
Shini auxiliary machine RS-485 comm. wiring diagram

信易辅机(从站) Shini auxiliary machine(slave station)



### 信易RS-485接口定义

Shini RS-485 interface definition



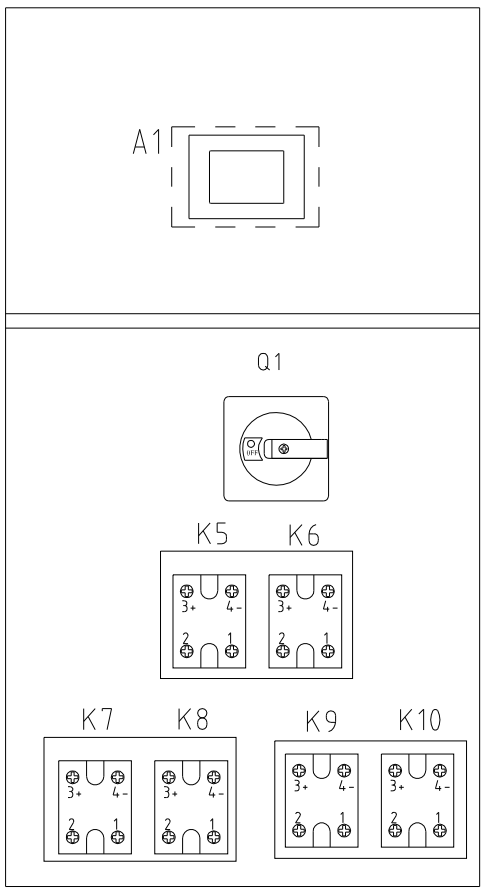
D-sub-9种接口 D-sub-9 pin interface	引脚号 Pin No.	引脚定义 Pin definition
	1	-
	2	-
	3	<b>A+ (RS-485 信号)</b> A+ (RS-485 signal)
	4	-
	5	-
	6	-
	7	-
	8	<b>B- (RS-485 信号)</b> B- (RS-485 signal)
	9	-

- 注: 1. 通讯接口: RS-485 (两线式)  
 2. 通讯协议: Modbus-RTU  
 3. 机器配备D-sub9母接头, 接口1和接口2内部并联, 功能相同, 不分主次;

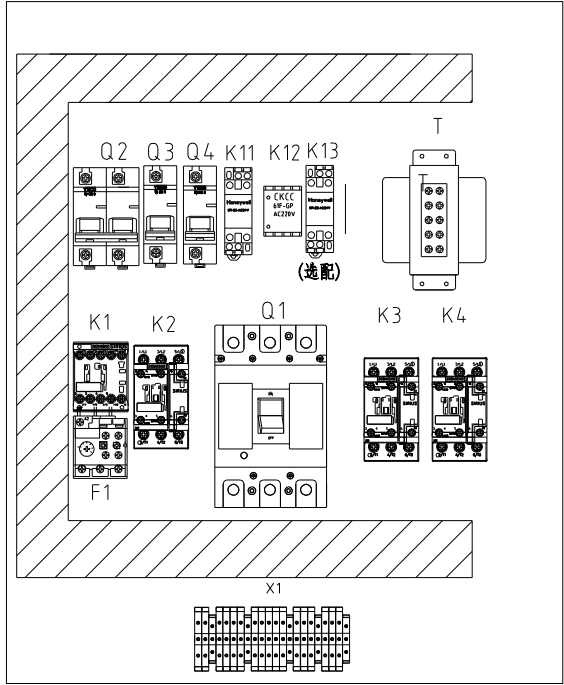
Note:  
 1 Comm. interface RS-485 (two wire)  
 2 Comm. protocol Modbus-RTU  
 3 The machine is equipped with D-sub9 female connector, and the customer needs to provide D-sub9 male connector;

版本 Ver.A

制图	版号	0	标题	STM-3650PWF	图号	STM-3650PWF-CE-230V-0-4	比例	第 4 张
设计	核准		通讯接线图				标准	CE 共 8 张
校对	日期	20231218	信易電熱機械股份有限公司 Shini Plastics Technologies, Inc.				机器电压	3φ230V
标记	更改前	更改后					更改人	日期



电控外箱  
Control box outer case



电控底板  
Electrical bottom plate

版本 Ver.A

					制图	版号	0
					设计	核 准	
					校对		
标记	更改前	更改后	更改人	日期	审核	日期	20231218

标题 STM-3650PWF 图号 STM-3650PWF-CE-230V-0-5  
 电气元件布置及端子接线图

**SHINI** 信易电热机械股份有限公司  
 Shini Plastics Technologies, Inc.

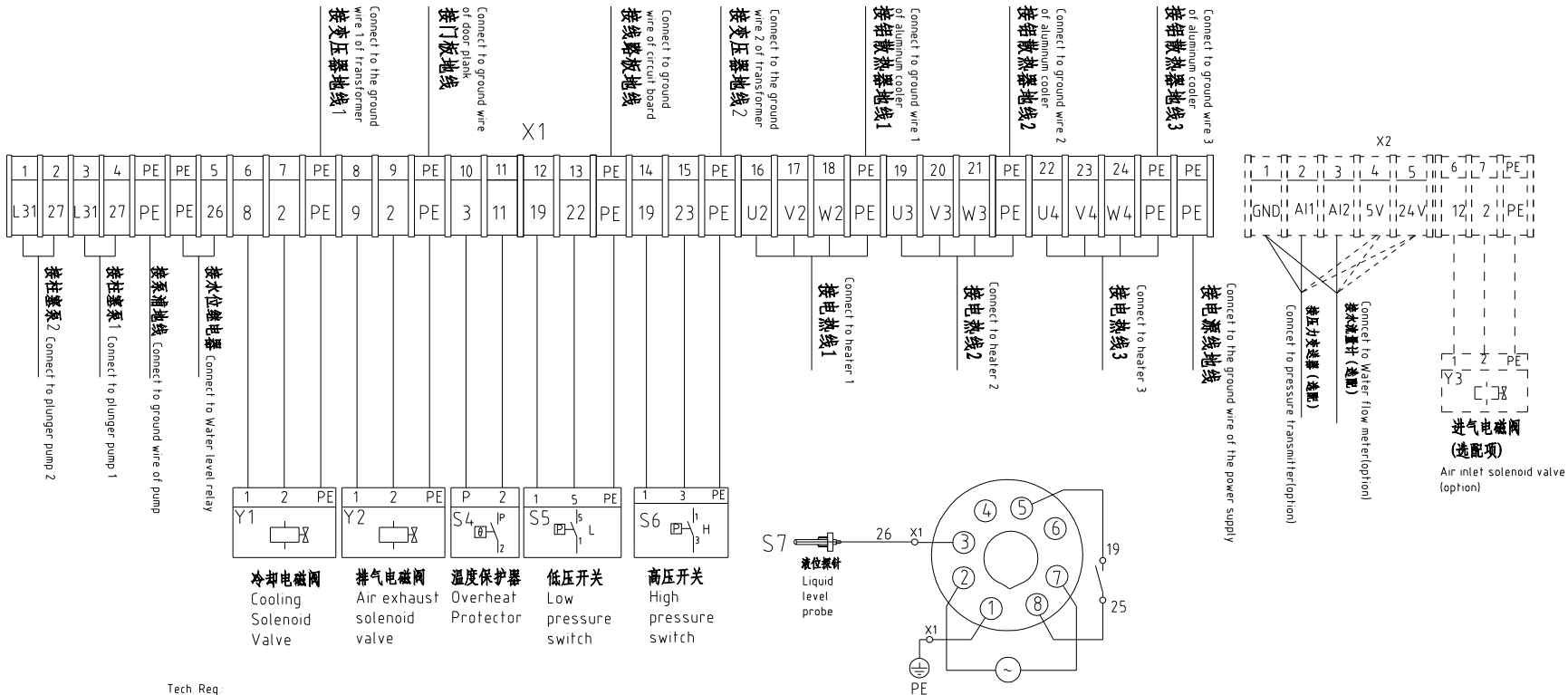
比例	第 5 张
标准 CE	共 8 张
机器电压	3φ230V
机器频率	50Hz

1 2 3 4 5 6 7 8

A  
B  
C  
D

A  
B  
C  
D

1 2 3 4 5 6 7 8



Tech Req:  
 (1) The pump is directly connected to the thermal overload relay output end,  
 (2) Aluminum cooler grounding wire.  
 (3) Main power inlet directly connects to breaker interlock without passing by terminal board.

技术要求: (1)泵浦直接接热过载继电器输出端; (2)铝散热器接地线; (3)主电源进线直接接门联锁断路器, 不经过端子排。

版本	Ver.A
标记	更改前
	更改后
	更改人
	日期

制图	版号	0
设计	核准	
校对	日期	20231218
审核		

标题	STM-3650PWF
电气元件布置及端子接线图	

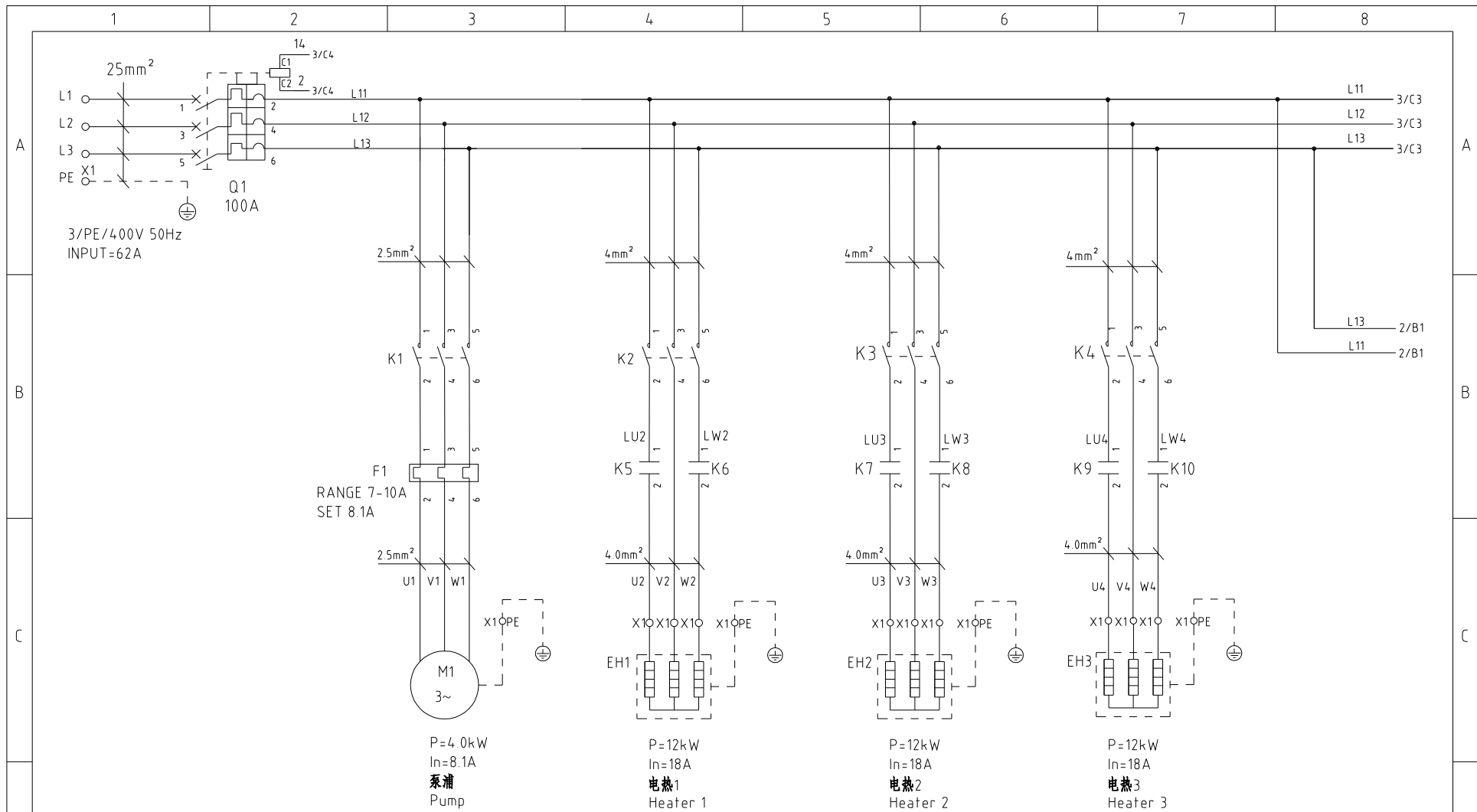
图号	STM-3650PWF-CE-230V-0-6
SHINI	信易电热机械股份有限公司 Shini Plastics Technologies, Inc.

比例	第 6 张
标准	共 8 张
机器电压	3φ230V
机器频率	50Hz

1		2		3		4		5		6		7		8	
序号/NO	符号/Symbol	名称/Name		制造商/Manufacturer		型号/Type		规格/Specification		单位/unit	数量/Number	物料编号/Material number		备注/Remark	
A	1	Q1	门连锁断路器/Break Interlock		TECO		TAX-250L3160		160A		PCS	1.000	YE40250300400		
	2		断路器外部操作把手/External circuit breaker handle		TECO		FB2R-CS1-C-D1		TAX-250		PCS	1.000	YE90211200300		
	3		脱扣器/Tripper		TECO		FB2RS-AC024-L		AC24V(TAX-250)		PCS	1.000	YE90202400200		
	4	Q2	断路器/Circuit Breakers		TECO		BM-63C/2006S 6A 2P		6A		PCS	1.000	YE40200600000		
	5	Q3	断路器/Circuit Breakers		TECO		BM-63C/1010S 10A 1P		10A		PCS	1.000	YE40101000100		
	6	K1	接触器/Contactors		SIEMENS		3RT6025-1AC204VAC		24VAC		PCS	1.000	YE00602502600		
	7	F1	热过载继电器/overload relay		SIEMENS		3RU6126-4AB0		11-16A		PCS	1.000	YE01260110000		
B	8	K2K3K4	接触器/Contactors		SIEMENS		3RT6025-1AC204VAC		24VAC		PCS	3.000	YE00602502600		
	9	K5K6K7K8K9K10	固态继电器/Solid-State Relay		FOTEK		KSR-50DA-H		50A/480VAC/4-32VDC		PCS	6.000	YE03505003200		
	10	K11	中间继电器/Middle relay		HONEYWELL		GR-2C-AC24V		24VAC		PCS	1.000	YE03022400300		
	11	K12	水位继电器/Water level relay		JINDONG		C61F-GP		230VAC 50HZ		PCS	1.000	YE02612200000		
	12	T	互感变压器/Sensor thranformer		JIUXIN		IN=230V/200V OUT=24V		180VA		PCS	1.000	YE70023005600		
	13	K13	中间继电器/Middle relay		HONEYWELL		GR-2C-AC24V		24VAC		PCS	1.000	YE03022400300		(3)
	14	S8	通信接口板RS-485(双端-双端连接)Communication interface board RS-485 (double end-to-end connector)		YUYUN		----		----		PCS	1.000	YE90048501200		
15		外壳RS485(SAL-700G-A-19)0版 Shell RS485(SAL-700G-A-19)0		BINCHENG		----		----		PCS	1.000	YR40048500000			
C	16	A1	线路板/Circuit Board		PUNP		STM-PW SF518501A.02		24VAC		ST	1.000	YE81245100100		
	17	H1	蜂鸣器/Buzzer		JINGKANG		PK-35A		24VAC/DC		PCS	1.000	YE84003500600		
	18	X1	端子排/Terminal Board		HONEYWELL		SK2.5		2.5mm <sup>2</sup>		PCS	15.000	YE60002503200		
	19		接地端子排/Grounding terminal board		HONEYWELL		SK2.5PE		2.5mm <sup>2</sup> PE		PCS	6.000	YE60002503400		
	20		端子排/Terminal Board		HONEYWELL		GK10				PCS	9.000	YE60001003200		
	21		接地端子排/Grounding terminal board		HONEYWELL		GK10PE				PCS	3.000	YE60001003500		
	22		接地端子排/Grounding terminal board		HONEYWELL		GK35PE				PCS	1.000	YE60003503500		
	23	X2	端子排/Terminal Board		HONEYWELL		SK2.5		2.5mm <sup>2</sup>		PCS	2.000	YE60002503200		(3)
24		接地端子排/Grounding terminal board		HONEYWELL		SK2.5PE		2.5mm <sup>2</sup> PE		PCS	1.000	YE60002503400		(3)	
25		接地端子排/Grounding terminal board		HONEYWELL		SK2.5PE		2.5mm <sup>2</sup>		PCS	5.000	YE60002503200		(4)	
版本 Ver.A		Notes: (1)Means it is not the material inside the control box. (2)Means equipped with function of displaying water outlet and return water temperature.(3)Option Air-blowing emptying valve. (4)Option pressure meter; Option flow meter. 注: (1)表示非电控箱内材料;(2)表示选配出水 and 回水温度显示功能;(3)选配气吹排空阀;(4)选配压力计;选配流量计。													
D					制图	版号 0		标题 STM-3650PWF		图号 STM-3650PWF-CE-230V-0-7		比例	第 7 张		
					设计	核 准		电气元件明细表一				标准 CE	共 8 张		
					校对			 信易电热机械股份有限公司 Shini Plastics Technologies, Inc.				机器电压	3φ230V		
	标记	更改前	更改后	更改人	日期	审核	日期			20231218	机器频率	50Hz			
1		2		3		4		5		6		7		8	

1		2		3		4		5		6		7		8	
序号/NO	符号/Symbol	名称/Name		制造商/Manufacturer		型号/Type		规格/Specification		单位/unit	数量/Number	物料编号/Material number		备注/Remark	
26		终端固定件/欧系列(霍尼韦尔) Terminal fittings E/GK series(honeywell)		HONEYWELL		----		----		PCS	6.000	YE60000003900			
---	S1	热电偶/Thermocouple		SHINI		----		----			1	----		(1)	
---	S2 S3	热电偶/Thermocouple		SHINI		----		----			2	----		(1)(2)	
---	S4	超温保护器/Overheat Protector		TONCEAO		ZA300		250V 5(4)A			1	----		(1)	
---	S5	高压开关/Hi pressure switch		FENSHEN		----		----			1	----		(1)	
---	S6	低压开关/LO pressure switch		FENSHEN		----		----			1	----		(1)	
---	S7	水位探针/Water level probe		SHINI		----		----			1	----		(1)	
---	Y1 Y2	电磁阀/Solenoid Valve		SHINI		----		24VAC 50/60Hz			2	----		(1)	
---	Y3	电磁阀/Solenoid Valve		SHINI		----		24VAC 50/60Hz			1	----		(1)(3)	
---	M2 M3	柱塞泵/Plunger pump		SHINI		----		220~240V 50Hz 53W			2	----		(1)	
---	M1	马达/Motor		SHINI		----		4.0kW 230V 50Hz			1	----		(1)	
---	EH1 EH2 EH3	电热/HEATER		SHINI		12kW		12kW 230V 50Hz			3	----		(1)	
---		铝散热器 Aluminum cooler		SHINI		----		----			3	----			
Notes: (1)Means it 's not the material inside the control box. (2)Means equipped with function of displaying water outlet and return water temperature.(3) Option flow meter.(4)Option pressure meter. 注: (1)表示非电控箱内材料;(2)表示选配出水 and 回水温度显示功能;(3)选配流量计;(4)选配压力计。															
版本 Ver.A															
				制图		版号 0		标题 STM-3650PWF		图号		比例		第 8 张	
				设计		核 准		电气元件明细表二		STM-3650PWF-CE-230V-0-8		标准 CE		共 8 张	
				校对				 信易電熱機械股份有限公司 Shini Plastics Technologies, Inc.		机器电压		3φ230V			
标记 更改前		更改后		日期 审核		日期 20231218				机器频率		50Hz			
1		2		3		4		5		6		7		8	





版本 Ver.A

D					制图		版号	0	标题	STM-3650PWF	图号	STM-3650PWF-CE-400V-0-1	比例	第 1 张
					设计		核		主电路图			标准	CE	共 8 张
					校对		准		 <b>信易電熱機械股份有限公司</b> <b>Shini Plastics Technologies, Inc.</b>	机器电压	3φ400V			
	标记	更改前	更改后	更改人	日期	审核	日期	20231208		机器频率	50Hz			

1

2

3

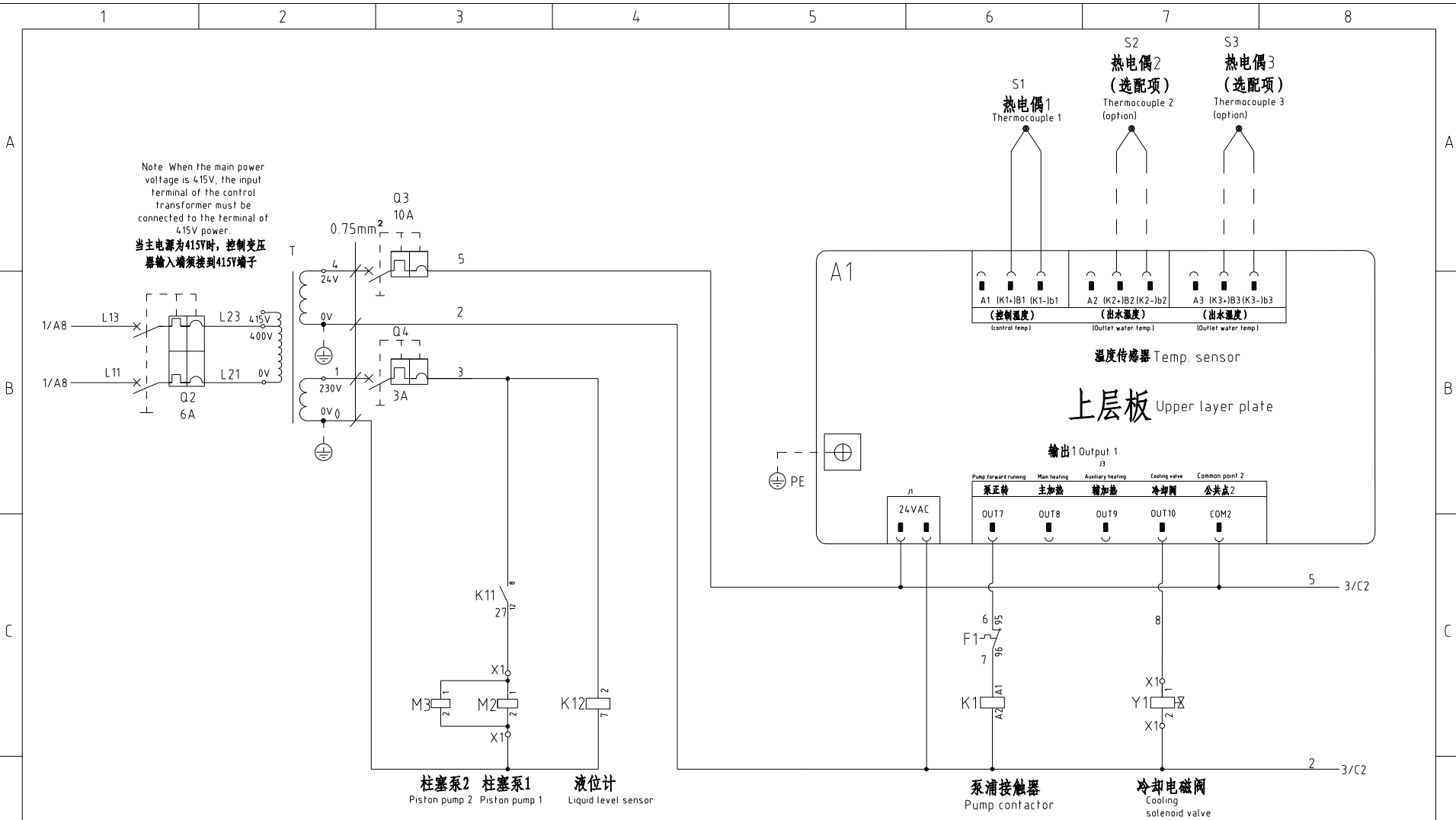
4

5

6

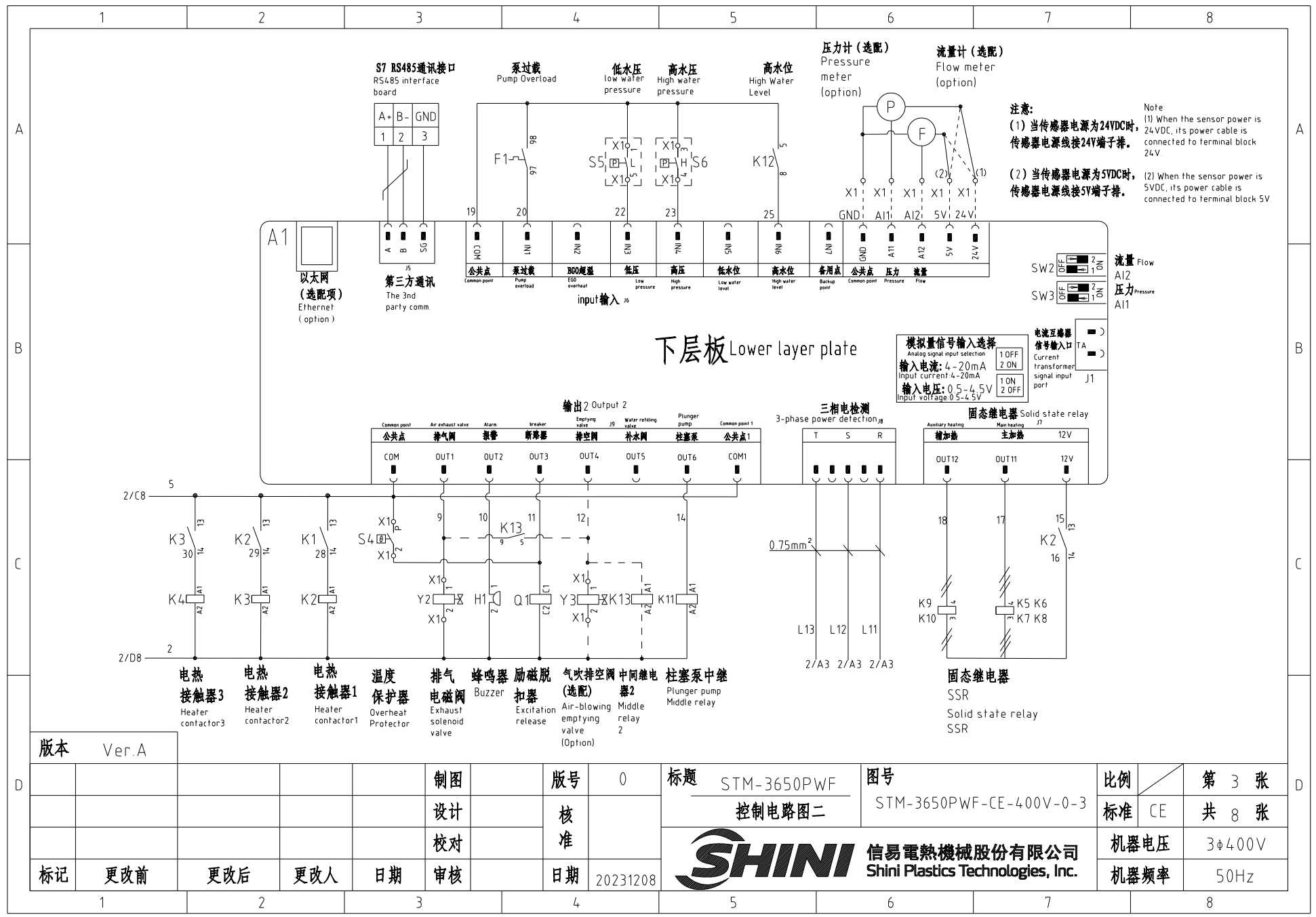
7

8



版本 Ver.A

D	制图	版号	0	标题	STM-3650PWF 控制电路图一	图号	STM-3650PWF-CE-400V-0-2	比例	第 2 张
	设计	核准	标准						CE
	校对	日期	20231208	SHINI 信易电热机械股份有限公司 Shini Plastics Technologies, Inc.	机器电压	3φ400V			
	标记	更改前	更改后		更改人	日期	机器频率	50Hz	



**注意:**  
 (1) 当传感器电源为24VDC时, 传感器电源线接24V端子排。  
 (2) 当传感器电源为5VDC时, 传感器电源线接5V端子排。

Note  
 (1) When the sensor power is 24VDC, its power cable is connected to terminal block 24V.  
 (2) When the sensor power is 5VDC, its power cable is connected to terminal block 5V.

下层板 Lower layer plate

**模拟量信号输入选择**  
 Analog signal input selection  
 输入电流: 4-20mA  
 Input current: 4-20mA  
 输入电压: 0.5-4.5V  
 Input voltage: 0.5-4.5V

1 OFF  
 2 ON

1 ON  
 2 OFF

**电流互感器信号输入口**  
 Current transformer signal input port  
 J1

版本 Ver.A

		制图	版号	0	标题	STM-3650PWF	图号	STM-3650PWF-CE-400V-0-3	比例	第 3 张
		设计	核准		控制电路图二			标准	CE	共 8 张
		校对	日期	20231208	<b>信易电热机械股份有限公司</b> Shini Plastics Technologies, Inc.			机器电压	3φ400V	
标记	更改前	更改后	更改人	日期			20231208		机器频率	50Hz

A

A

B

B

C

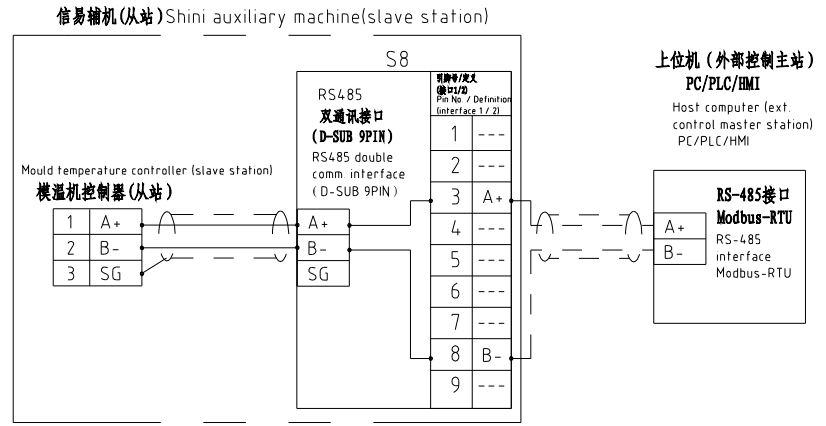
C

D

D

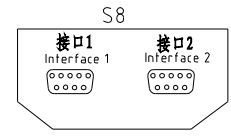
### 信易辅机RS-485通讯接线示意图

Shini auxiliary machine RS-485 comm. wiring diagram



### 信易RS-485接口定义

Shini RS-485 interface definition



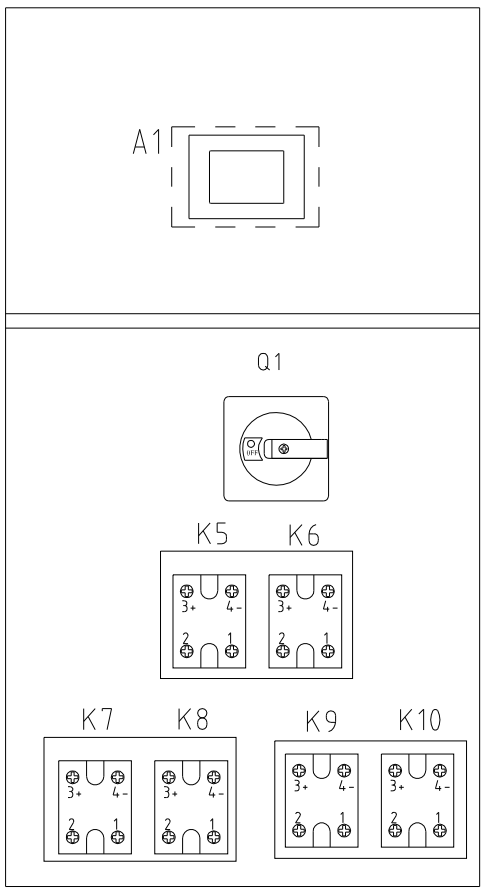
D-sub-9针接口 D-sub-9 pin interface	引脚号 Pin No.	引脚定义 Pin definition
	1	—
	2	—
	3	A+ (RS-485 信号) A+ (RS-485 signal)
	4	—
	5	—
	6	—
	7	—
	8	B- (RS-485 信号) B- (RS-485 signal)
	9	—

- 注: 1. 通讯接口: RS-485 (两线式)  
2. 通讯协议: Modbus-RTU  
3. 机器配备D-sub9母接头, 接口1和接口2内部并联, 功能相同, 不分主次;

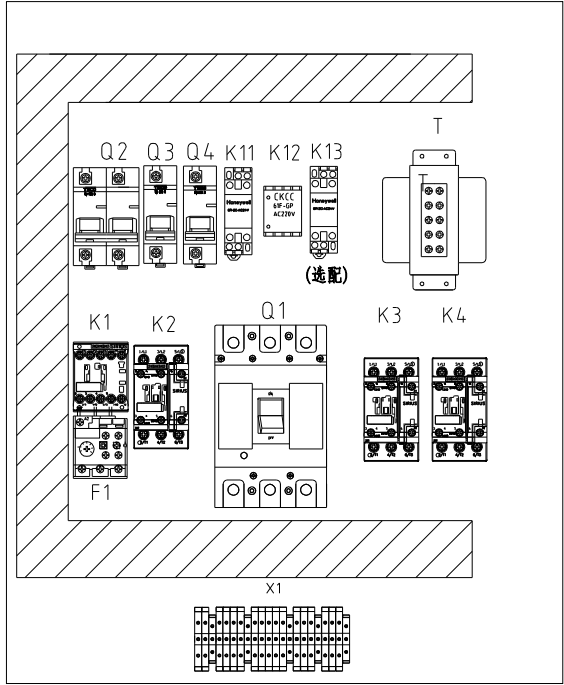
Note:  
1 Comm. interface RS-485 (two wire)  
2 Comm. protocol Modbus-RTU  
3 The machine is equipped with D-sub9 female connector, and the customer needs to provide D-sub9 male connector.

版本 Ver.A

				制图		版号	0	标题	STM-3650PWF	图号		比例	第 4 张
				设计		核 准		通讯接线图	STM-3650PWF-CE-400V-0-4	SHINI 信易电热机械股份有限公司 Shini Plastics Technologies, Inc.	标准	CE	共 8 张
				校对			机器电压					3φ400V	
标记	更改前	更改后	更改人	日期	审核	日期	20231208					机器频率	50Hz



电控外箱  
Control box outer case



电控底板  
Electrical bottom plate

版本 Ver.A

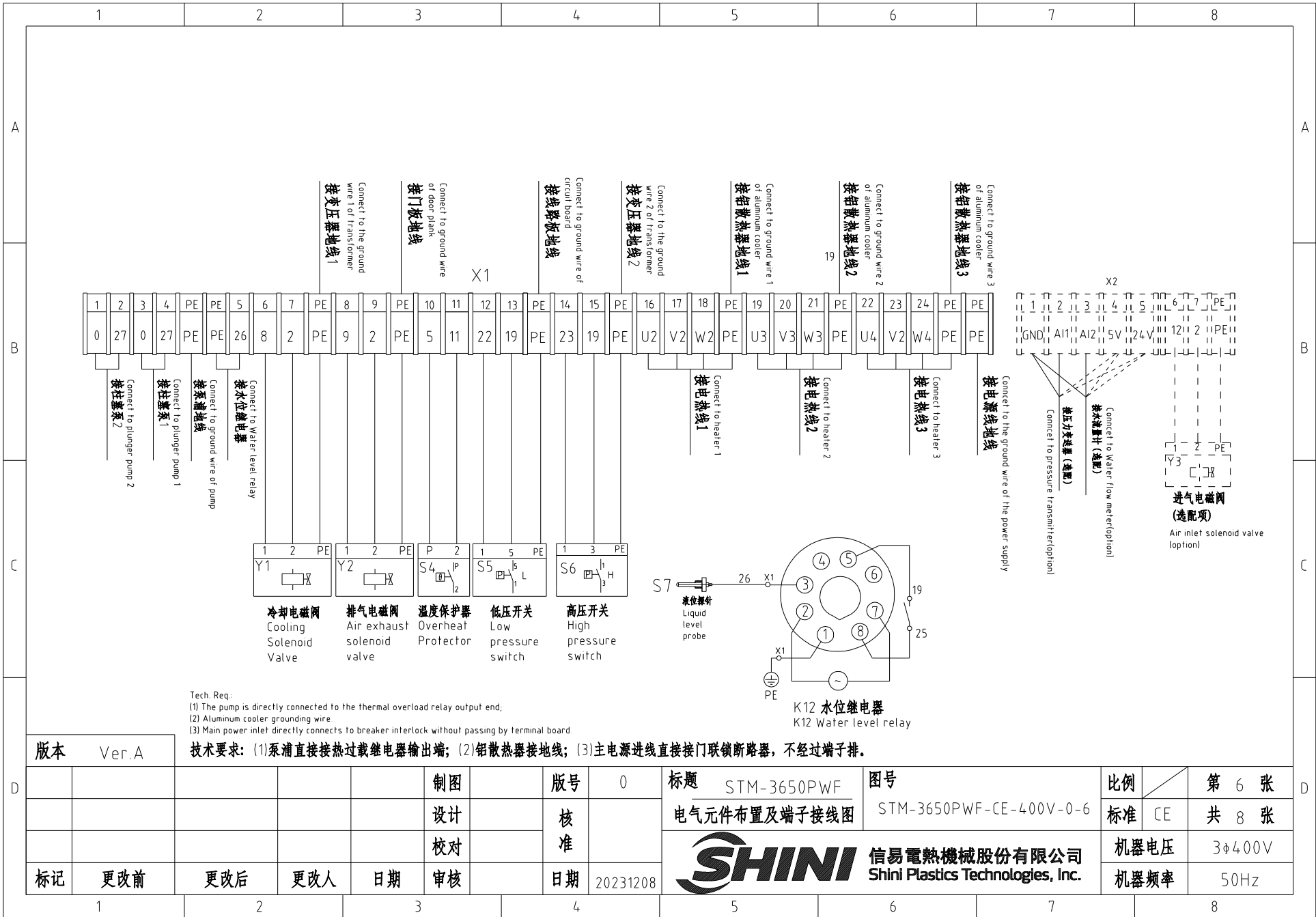
					制图	版号	0
					设计	核 准	
					校对		
标记	更改前	更改后	更改人	日期	审核	日期	20231208

标题 STM-3650PWF 图号 STM-3650PWF-CE-400V-0-5  
 电气元件布置及端子接线图



信易电热机械股份有限公司  
Shini Plastics Technologies, Inc.

比例	第 5 张
标准 CE	共 8 张
机器电压	3φ400V
机器频率	50Hz



Tech Req:  
 (1) The pump is directly connected to the thermal overload relay output end,  
 (2) Aluminum cooler grounding wire  
 (3) Main power inlet directly connects to breaker interlock without passing by terminal board

技术要求: (1)泵浦直接接热过载继电器输出端; (2)铝散热器接地线; (3)主电源进线直接接门联锁断路器, 不经过端子排。

版本 Ver.A

制图		版号		0		标题		STM-3650PWF		图号		比例		第 6 张	
设计		核准				电气元件布置及端子接线图		STM-3650PWF-CE-400V-0-6		标准		CE		共 8 张	
校对		日期		20231208		信易電熱機械股份有限公司 Shini Plastics Technologies, Inc.		机器电压		3φ400V		机器频率		50Hz	
审核															

1		2		3		4		5		6		7		8						
序号/NO	符号/Symbol	名称/Name		制造商/Manufacturer		型号/Type		规格/Specification		单位/unit	数量/Number	物料编号/Material number		备注/Remark						
A	1	Q1	主电源开关/Main power switch		TECO		FBB0100EB3100(3P)		100A		PCS	1	YE40100300400							
	2		脱扣器/Tripper		TECO		FB1AS-AC024-L(B0100EB)		AC24V		PCS	1	YE90102400100							
	3		断路器外部操作把手/External circuit breaker handle		TECO		1A-CS1-C-D1(B0100EB)		----		PCS	1	YE90111100100							
	4	Q2	断路器/Circuit Breakers		TECO		BM-63C/2003S		3A 2P		PCS	1	YE40200203000							
	5	Q3	断路器/Circuit Breakers		TECO		BM-63C/1010S		10A 1P		PCS	1	YE40101000100							
	6	Q4	断路器/Circuit Breakers		TECO		BM-63C/1003S		3A 1P		PCS	1	YE40100203000							
	7	K1	接触器/Contactors		SIEMENS		3RT6017-1AB01		24VAC		PCS	1	YE00601702500							
B	8	K2-K4	接触器/Contactors		SIEMENS		3RT6023-1AC20		24VAC		PCS	1	YE00602301100							
	9	K5-K10	固态继电器/Solid-State Relay		FOTEK		KSR-40DA-H		40A/480VAC/4-32VDC		PCS	6	YE03404003200							
	10	K11	中间继电器/Middle Relay		WEIDEMILE		GR-2C-AC24V		24VAC 50/60HZ		PCS	1	YE03022400300							
	11	K12	水位继电器/Water level relay		JINDONG		C61F-GP		230VAC 50HZ		PCS	1	YE02612200000							
	12	K13	中间继电器/Middle Relay		WEIDEMILE		GR-2C-AC24V		24VAC 50/60HZ		PCS	1	YE03022400300		(3)					
	13	F1	热过载继电器/overload relay		SIEMENS		3RU6116-1JB0		(7-10A)		PCS	1	YE01167100000							
	14	T	互感变压器/Sensor transformer		JIUXIN		IN=400V/415V OUT=24V/230V		230VA/800mA		PCS	1	YE70040003600							
C	15	S8	通信板(RS-485)(Dual-4pin线头) Communication interface board RS-485 (double Dual-4pin connect)		YUYUN		TODSUB_V23		双DSUB-9PIN接头		PCS	1	YE90048501200							
	16		外壳RS485(SAL-700G-A-19)0版 Shell RS485(SAL-700G-A-19)0		BINCHENG		----		----		PCS	1	YR40048500000							
	17	A1	线路板/Circuit Board		PUNP		STM-PW SF518501A.02		24VAC		PCS	1	YE81850100100							
	18	H1	蜂鸣器/Buzzer		JINGKANG		PK-35A		24VAC/DC		PCS	1	YE84003500600							
	19	X1	端子排/Terminal Board		HONEYWELL		SK2.5		2.5mm <sup>2</sup>		PCS	15	YE60002503200							
	20		接地端子排/Grounding terminal board		HONEYWELL		GK2.5PE		2.5mm <sup>2</sup> PE		PCS	6	YE60002503400							
	21		端子排/Terminal Board		HONEYWELL		SK4		4mm <sup>2</sup>		PCS	9	YE60000403200							
	22		接地端子排/Grounding terminal board		HONEYWELL		GK5PE		4mm <sup>2</sup> PE		PCS	3	YE60000403500							
	23		接地端子排/Grounding terminal board		HONEYWELL		GK16PE		16.0mm <sup>2</sup> PE		PCS	1	YE60001603500							
	24	X2	端子排/Terminal Board		HONEYWELL		SK2.5		2.5mm <sup>2</sup>		PCS	2	YE60002503200		(3)					
	25		接地端子排/Grounding terminal board		HONEYWELL		GK2.5		2.5mm <sup>2</sup> PE		PCS	1	YE60002503400		(3)					
版本		Ver.A		注: (1)表示非电控箱内材料; (2)表示选配出水 and 回水温度显示功能; (3)选配气吹排空阀; (4)选配压力计; 选配流量计。 Notes: (1)Means it 's not the material inside the control box. (2)Means equipped with function of displaying water outlet and return water temperature.(3)Option Air-blowing emptying valve. (4)Option pressure meter. Option flow meter.																
D					制图		版号		0		标题		STM-3650PWF		图号		比例		第 7 张	
					设计		核				电气元件明细表一		STM-3650PWF-CE-400V-0-7		标准		CE		共 8 张	
					校对		准				 <b>信易電熱機械股份有限公司</b> <b>Shini Plastics Technologies, Inc.</b>		机器电压		3φ400V					
	标记		更改前		更改后		更改人		日期				20231208		机器频率		50Hz			
1		2		3		4		5		6		7		8						

1		2		3		4		5		6		7		8	
序号/NO	符号/Symbol	名称/Name		制造商/Manufacturer		型号/Type		规格/Specification		单位/unit	数量/Number	物料编号/Material number		备注/Remark	
26		端子排/Terminal Board		HONEYWELL		SK2.5		2.5mm <sup>2</sup>		PCS	5	YE60002503200		(4)	
27		终端固定件(E/G系列(霍尼韦尔) Terminal fittings E/G series(honeywell)		HONEYWELL		----		----		PCS	6	YE60000003900			
A	---	S1	热电偶/Thermocouple		SHINI		----		----			1	----		(1)
	---	S2 S3	热电偶/Thermocouple		SHINI		----		----			2	----		(1)(2)
	---	S4	超温保护器/Overheat Protector		TONCEAO		ZA300		250V 5(4)A			1	----		(1)
	---	S5	高压开关/Hi pressure switch		FENSHEN		----		----			1	----		(1)
	---	S6	低压开关/L0 pressure switch		FENSHEN		----		----			1	----		(1)
	---	S7	水位探针/Water level sensor		SHINI		----		----			1	----		(1)
	---	Y1 Y2	电磁阀/Solenoid Valve		SHINI		----		24 VAC 50/60Hz			2	----		(1)
	---	Y3	电磁阀/Solenoid Valve		SHINI		----		24 VAC 50/60Hz			1	----		(1) (3)
B	---	M2 M3	柱塞泵/Plunger pump		SHINI		----		220~240V 50Hz 53W			2	----		(1)
	---	M1	马达/Motor		SHINI		----		4.0kW 400V 50Hz			1	----		(1)
	---	EH1 EH2 EH3	电热/HEATER		SHINI		12kW		12kW 400V 50Hz			3	----		(1)
	---		铝散热器 Aluminum cooler		SHINI		----		----			3	----		
C															
Notes: (1)Means it 's not the material inside the control box. (2)Means equipped with function of displaying water outlet and return water temperature.(3) Option flow meter (4)Option pressure meter.															
版本 Ver.A		注: (1)表示非电控箱内材料;(2)表示选配出水 and 回水温度显示功能;(3)选配流量计;(4)选配压力计。													
D				制图		版号 0		标题 STM-3650PWF		图号 STM-3650PWF-CE-400V-0-8		比例		第 8 张	
				设计		核 准		电气元件明细表二				标准 CE		共 8 张	
				校对				 <b>信易電熱機械股份有限公司</b> <b>Shini Plastics Technologies, Inc.</b>				机器电压		3φ400V	
标记		更改前		更改后		更改人				日期		20231208		机器频率	
1		2		3		4		5		6		7		8	