


P=0.85kW
IN=3.7A
干燥电热
Drying heater

P=1.2kW
IN=5.2A
再生电热
Regen heater

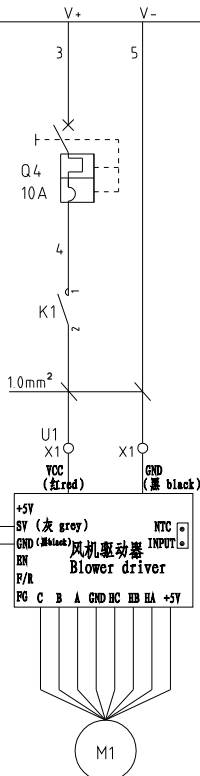
P=15W
IN=0.1A
转轮马达
Rotor motor

机版本 Ver.A					制图	版号	0	标题	MDD-40U/20H	图号	MDD-40U/20H-CE-230V-0-1	比例	第 1 张
					设计	核准		主电路图一		标准	CE	共 7 张	
					校对	日期	20230908	 信易電熱機械股份有限公司 Shini Plastics Technologies, Inc.	机器电压	1φ230V			
标记	更改前	更改后	更改人	日期	审核	日期	20230908		机器频率	50Hz			

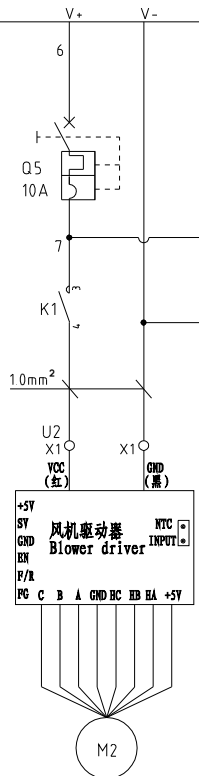
1 2 3 4 5 6 7 8

1/A8 L11
1/A8 N2

X3
IN=AC220V
OUT=DC24V 20A



P=0.19kW
IN=8.0A
干燥风机
Drying blower



P=0.18kW
IN=7.5A
再生风机
Regen blower

7 2/A1
2/B7
V- 2/A1
2/C7

机版本 Ver.A

(注: 原厂家驱动器连接线不够长, 控制器与干燥风机驱动器做联动时, 装配现场需额外延长“30”“31”连接线)

制图	版号	0	标题	MDD-40U/20H 主电路图二	图号	MDD-40U/20H-CE-230V-0-2	比例	第 2 张
设计	核准						标准	CE 共 7 张
校对	日期	20230908					机器电压	1φ230V
标记	更改前	更改后	更改人	日期	20230908		机器频率	50Hz

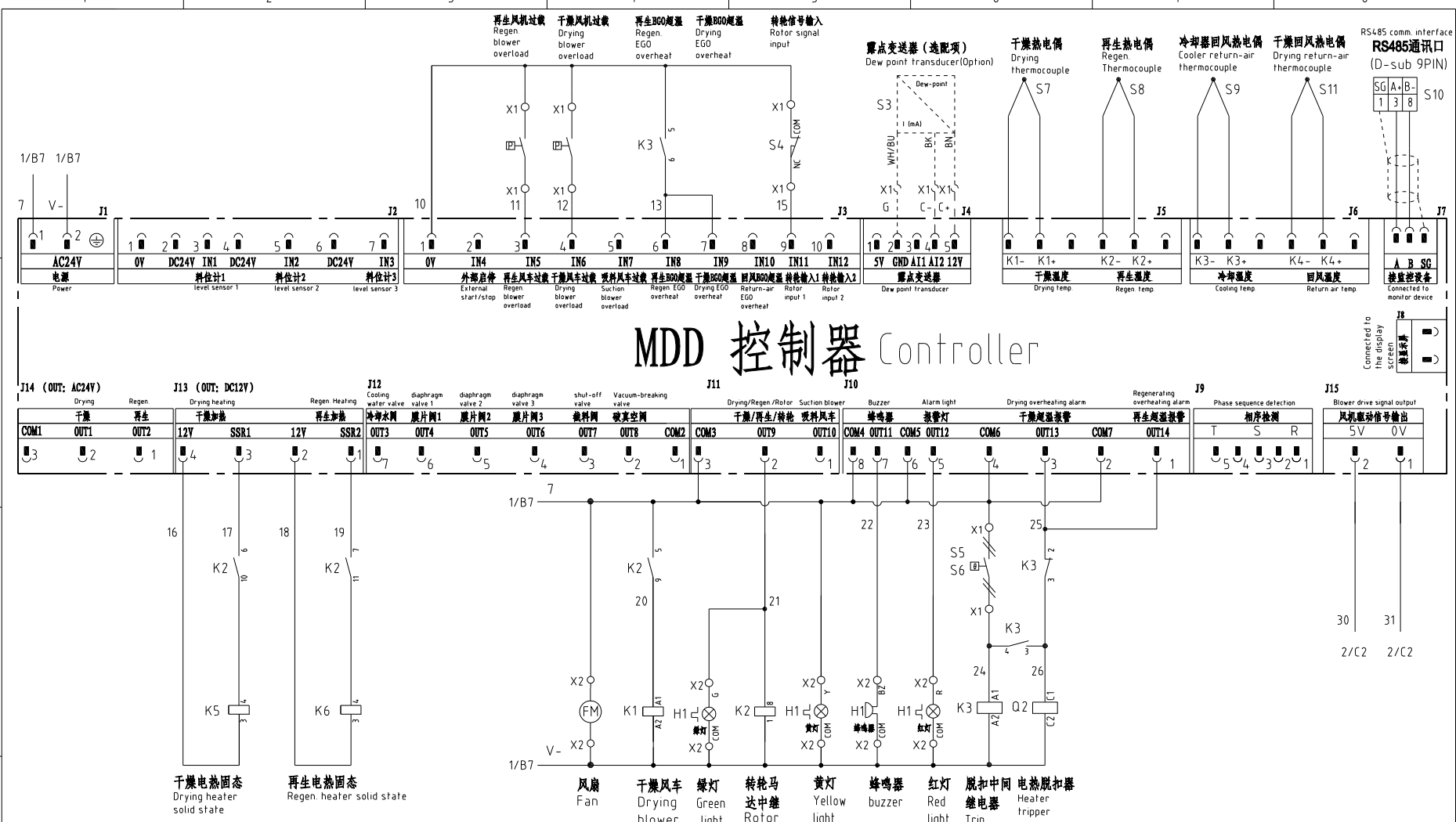


信易電熱機械股份有限公司
Shini Plastics Technologies, Inc.

机器电压 1φ230V
机器频率 50Hz

1 2 3 4 5 6 7 8

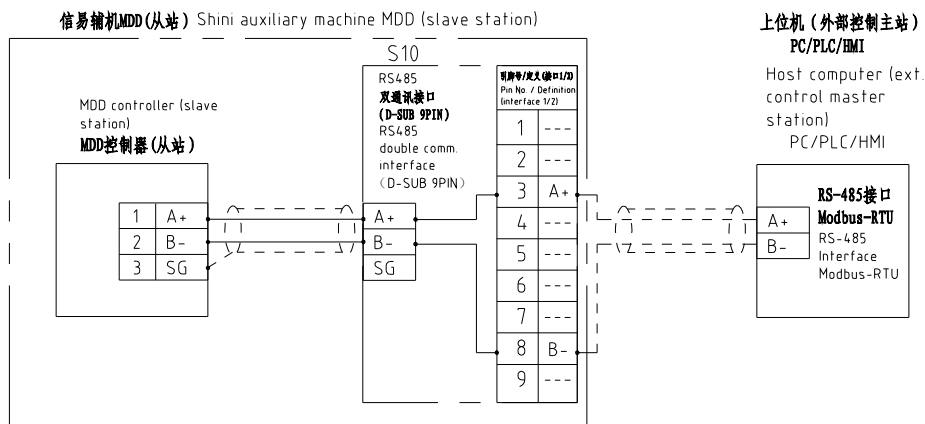
MDD 控制器 Controller



机型版本 Ver. A		制图	版号	0	标题	MDD-40U/20H	图号	MDD-40U/20H-CE-230V-0-3	比例	第 3 张
		设计	核准		控制电路图			标准	CE	共 7 张
		校对	核准		 信易电热机械股份有限公司 Shini Plastics Technologies, Inc.			机器电压	1φ230V	
标记	更改前	更改后	更改人	日期			20230908	机器频率	50Hz	
1	2	3	4	5	6	7	8			

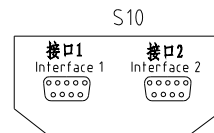
信易辅机RS-485通讯接线示意图

Shini auxiliary machine RS-485 comm. wiring diagram



信易RS-485接口定义

Shini RS-485 interface definition



D-sub-9针接口 D-sub-9 pin interface	引脚号 Pin No	引脚定义 Pin definition
	1	-
	2	-
	3	A+ (RS-485 信号) A+ (RS-485 signal)
	4	-
	5	-
	6	-
	7	-
	8	B- (RS-485 信号) B- (RS-485 signal)
	9	-

- 注: 1. 通讯接口: RS-485 (两线式)
 2. 通讯协议: Modbus-RTU
 3. 机器配备D-sub9母接头, 客户需自备D-sub9公接头;
 4. 接口1和接口2内部并联, 功能相同, 不分主次

Note: 1 Comm. interface: RS-485 (two wire)
 2 Comm. protocol: Modbus-RTU
 3.The machine is equipped with D-sub9 female connector, and the customer needs to provide D-sub9 male connector.
 4. Interface 1 and interface 2 are connected in parallel and have the same function, which is regardless of primary and secondary.

机型版本 Ver.A

						制图	版号	0	标题	MDD-40U/20H	图号	MDD-40U/20H-CE-230V-0-4	比例	第 4 张
						设计	核		通讯接口接线图		标准	CE	共 7 张	
						校对	准		信易電熱機械股份有限公司 Shini Plastics Technologies, Inc.		机器电压	1φ230V		
标记	更改前	更改后	更改人	日期	审核	日期	20230908	机器频率			50Hz			

1

2

3

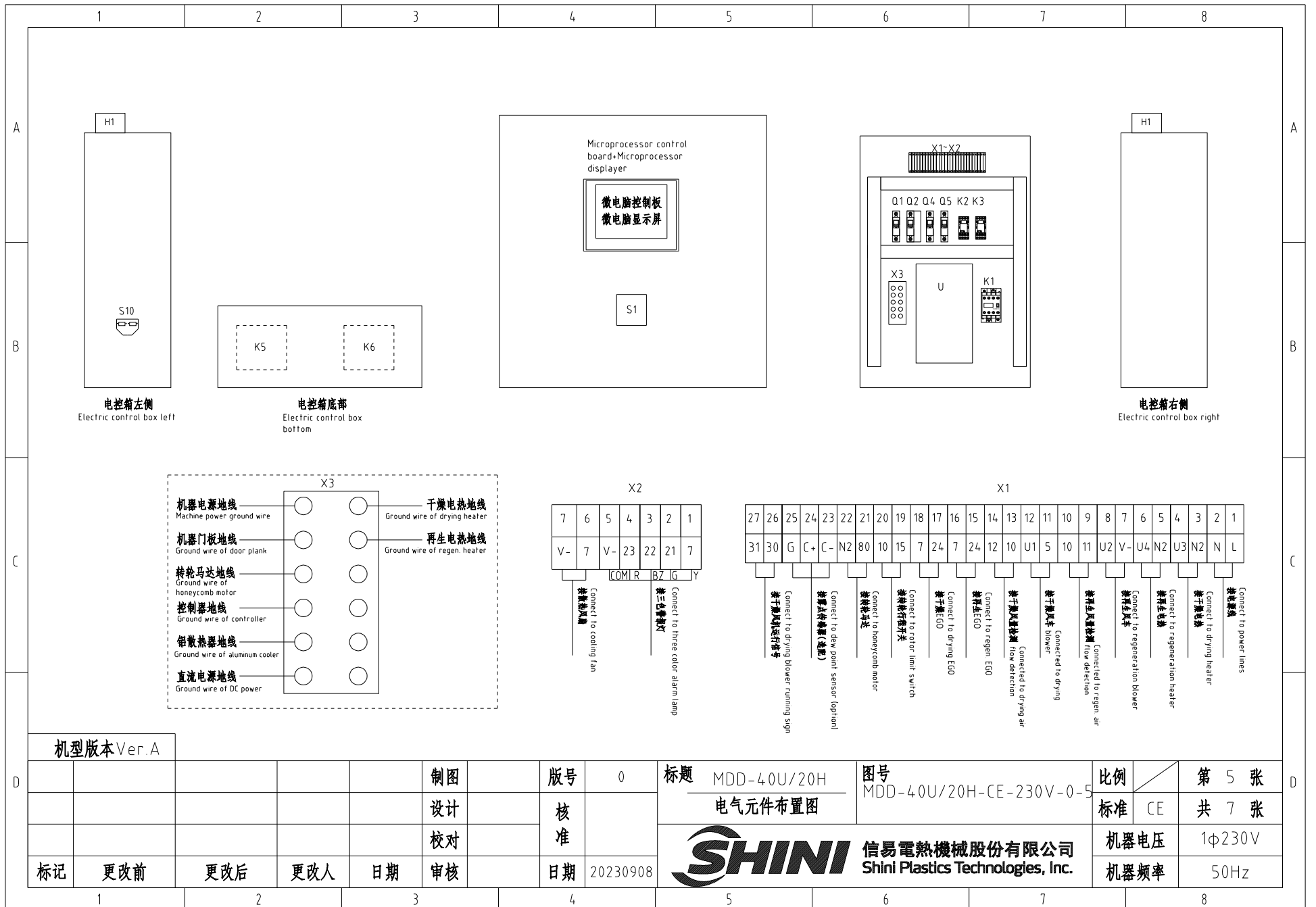
4

5

6

7


8



机型版本 Ver. A

						制图	版号	0	标题	MDD-40U/20H	图号	MDD-40U/20H-CE-230V-0-5	比例	第 5 张
						设计	核		电气元件布置图		标准	CE	共 7 张	
						校对	准		 信易電熱機械股份有限公司 Shini Plastics Technologies, Inc.	机器电压	1φ230V			
标记	更改前	更改后	更改人	日期	审核	日期	20230908	机器频率		50Hz				

1 2 3 4 5 6 7 8

1		2		3		4		5		6		7		8								
序号/NO	符号/Symbol	名称/Name		制造商/Manufacturer		型号/Type		规格/Specification		单位/unit	数量/Number	物料编号/Material number		备注/Remark								
A	1	Q1	断路器/Circuit-breaker		TECO		BM-63C/2016S 16A 2P		16A		PCS	1	YE40201600100									
	2	Q2	断路器/Circuit-breaker		TECO		BM-63C/1016S?6A?P		16A		PCS	1	YE40363005000									
	3	Q4 Q5	断路器/Circuit-breaker		TECO		BM-63C/1010S 10A 1P		10A		PCS	2	YE40101000100									
	4		励磁脱扣器/Excitation release		TECO		MX		AC/DC24V 50/60Hz		PCS	1	YE40024000000									
	5	K1	接触器/Contactor		SIEMENS		3RT6015-1BB41 24VDC		24V 50/60Hz		PCS	1	YE00601500500									
	6	K2	中间继电器/Middle Relay		Honeywell		GR-4C-DC24V 底座 base PGR-4C-E				PCS	1	YE03042400500									
	7	K3	中间继电器/Middle Relay		Honeywell		CR-2C-DC24V(VX) 底座 base PCR-2C-T				PCS	1	YE00224200200									
B	8	K5 K6	固态继电器/Solid state relay		FOTEK		KSR-40DA-H		40A/480VAC/4-32VDC		PCS	2	YE03404003200									
	9	PCB	微电脑控制板·微电脑显示屏 /Microprocessor control board·Microprocessor displayer		PUNP		K.SF878500C.04(用于for MDD)		AC/DC 24V		PCS	1	YE51878500100									
	10	S1	切换开关 /Alternative switch		REAB		T120/55		4P WH		PCS	1	YE10210400000									
	11	S3	露点变送器/Dew-point transducer		VAISALA		DMT141 IN=24VDC OUT=4-20mA				PCS	1	YE90014100100		(1) (2)							
	12	S10	通信接口板RS-485(双Dsub-9pin接头) Communication interface board RS-485 (double Dsub-9pin connector)		YUYUN		---		485ToDsub_V23		PCS	1	YE90048501200									
	13		外壳RS485(SAL-700G-A-19)0版/Shell RS485(SAL-700G-A-19)0		BINCHENG		---		---		PCS	1	YR40048500000									
	14	H1	三色警报灯(红绿黄优先顺序·蜂鸣器) 3-color alarm lamp (Red, green, yellow lights + buzzer)		SHINI		AWI-P		AC/DC24V 50/60Hz		PCS	1	BL90002401520		(1)							
C	15	X1 X2	端子排/Terminal board		HONEYWELL		SK2 5		2.5mm ²		PCS	28	YE60002503200									
	16		端子排/Terminal board		HONEYWELL		SK4		4mm ²		PCS	6	YE60000403200									
	17	U	直流电源/DC power		MEAN WELL		NDR-480-24		OUT=DC24V 20A		PCS	1	YE70120240100									
	18		终端固定件E/GK系列 Terminal fittings E/GK series		HONEYWELL		E		GK		PCS	5	YE60000003900									
	19	X3	铜排/copper block		SHINI		---		PCS		PCS	1	BL90120300120									
	--	S4	微动开关/Micro switch		CHOYI		CYLXW-5/11G2		AC380V DC220V			1	---		(1)							
	--	S5 S6	温度保护器/Overheat protector		EGO		55.13262.160		180°C			2	---		(1)							
	--	S7 S8 S9 S11	热电偶/Thermocouple		SHINI		---		K			4	---		(1)							
	--	M1 M2	直流无刷风机/DC brushless fan		SHINI		---		PCS			2	---		(1)							
	--	M3	转轮马达/honeycomb motor		Dongli		31K15GN-C-T		220V 230V 0.015kW			1	---		(1)							
--	EH1	干燥电热器/Drying pipe heater		SHINI		1.2KW		---			1	---		(1)								
机型版本 Ver.A		注: (1)表示非电控箱内材料 (2)选配露点显示 (3)电加热器线 (4)用于机器电源线 (5)用于干燥风机驱动连接导线延长用 Notes: (1)Means it's not the material inside the control box. (2) Optional dew point display (3) Pipe heater cable. (4) Used for machine power cable. (5) Used for extending the connection line of drying blower driver.																				
D					制图		版号		0		标题		MDD-40U/20H		图号		MDD-40U/20H-CE-230V-0-6		比例		第 6 张	
					设计		核				电气元件明细表一				标准		CE		共 7 张			
					校对		准				 信易電熱機械股份有限公司 Shini Plastics Technologies, Inc.		机器电压		1φ230V							
	标记		更改前		更改后		更改人		日期				20230908		机器频率		50Hz					
1		2		3		4		5		6		7		8								

1	2	3	4	5	6	7	8	
序号/NO	符号/Symbol	名称/Name	制造商/Manufacturer	型号/Type	规格/Specification	数量/Number	物料编号/Material number	备注/Remark
26	EH2	再生电热管/Regen. pipe heater	SHINI	0.6KW	---	1	---	(1)

A

A

B


B

C

C

D

D

机版本 Ver. A		注: (1)表示非电控箱内材料 (2)选配露点显示 (3)电热管管线 (4)用于机器电源线 (5)用于干燥风机驱动器连接线延长用 Notes: (1)Means it 's not the material inside the control box (2) Optional dew point display (3) Pipe heater cable (4) Used for machine power cable (5) Used for extending the connection line of drying blower driver												
				制图		版号	0	标题	MDD-40U/20H 电气元件明细表二	图号	MDD-40U/20H-CE-230V-0-7	比例		第 7 张
				设计		核 准		 信易電熱機械股份有限公司 Shini Plastics Technologies, Inc.		标准	CE			共 7 张
				校对						机器电压	1φ230V			
标记	更改前	更改后	更改人	日期	审核	日期	20230908		机器频率	50Hz				
1	2	3	4	5	6	7	8							