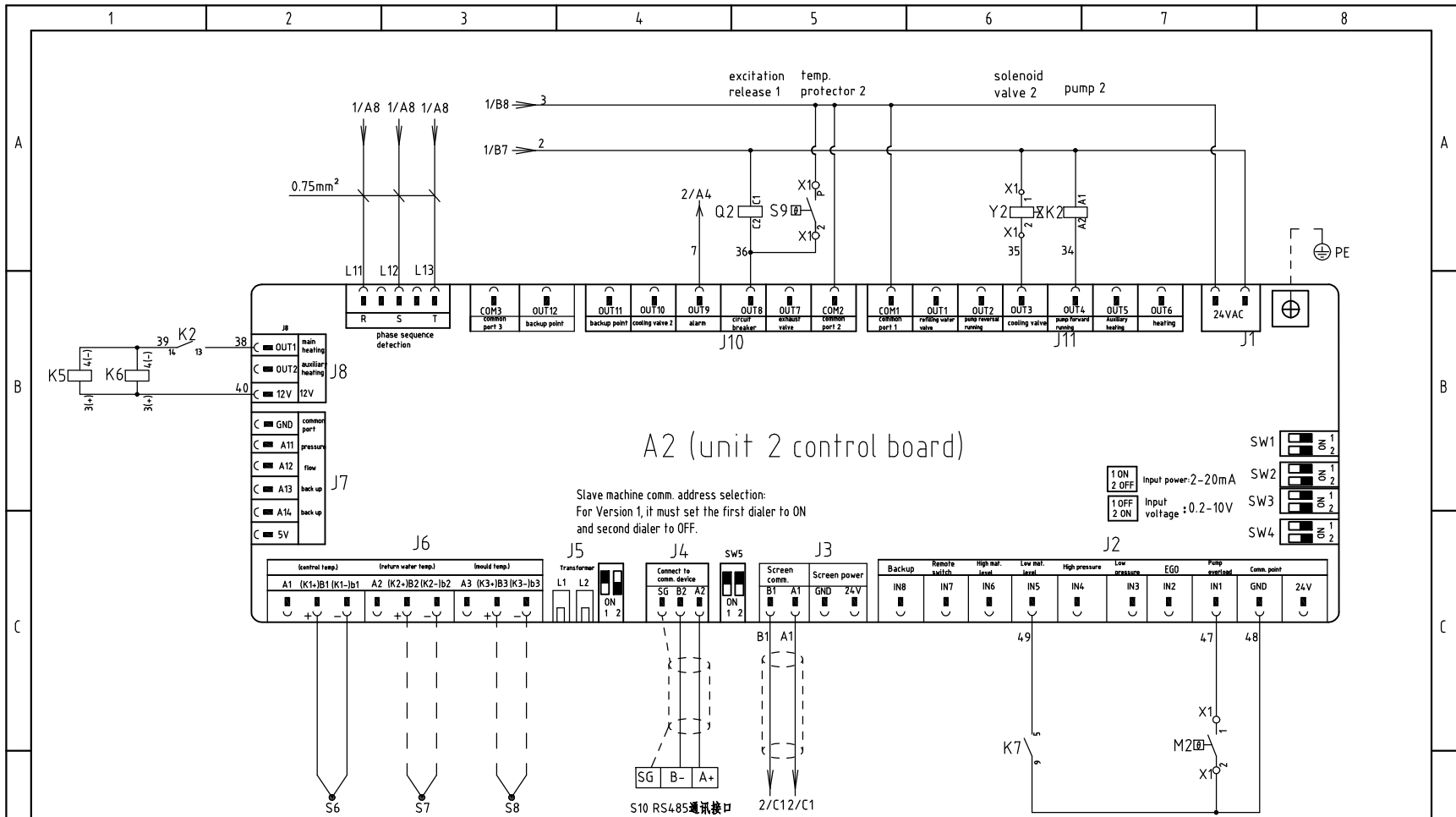


版本 Ver.H

制图	谢健辉	版号	I
设计	谢健辉	核准	
校对		日期	20220416
标记	更改前	更改后	更改人
		日期	

标题	STM-607D 控制电路图一	图号	STM-607D-CE-400V-I-2
SHINI 信易电热机械股份有限公司 Shini Plastics Technologies, Inc.		比例	第 2 张
		标准	CE 共 8 张
		机器电压	3φ400V
		机器频率	50Hz



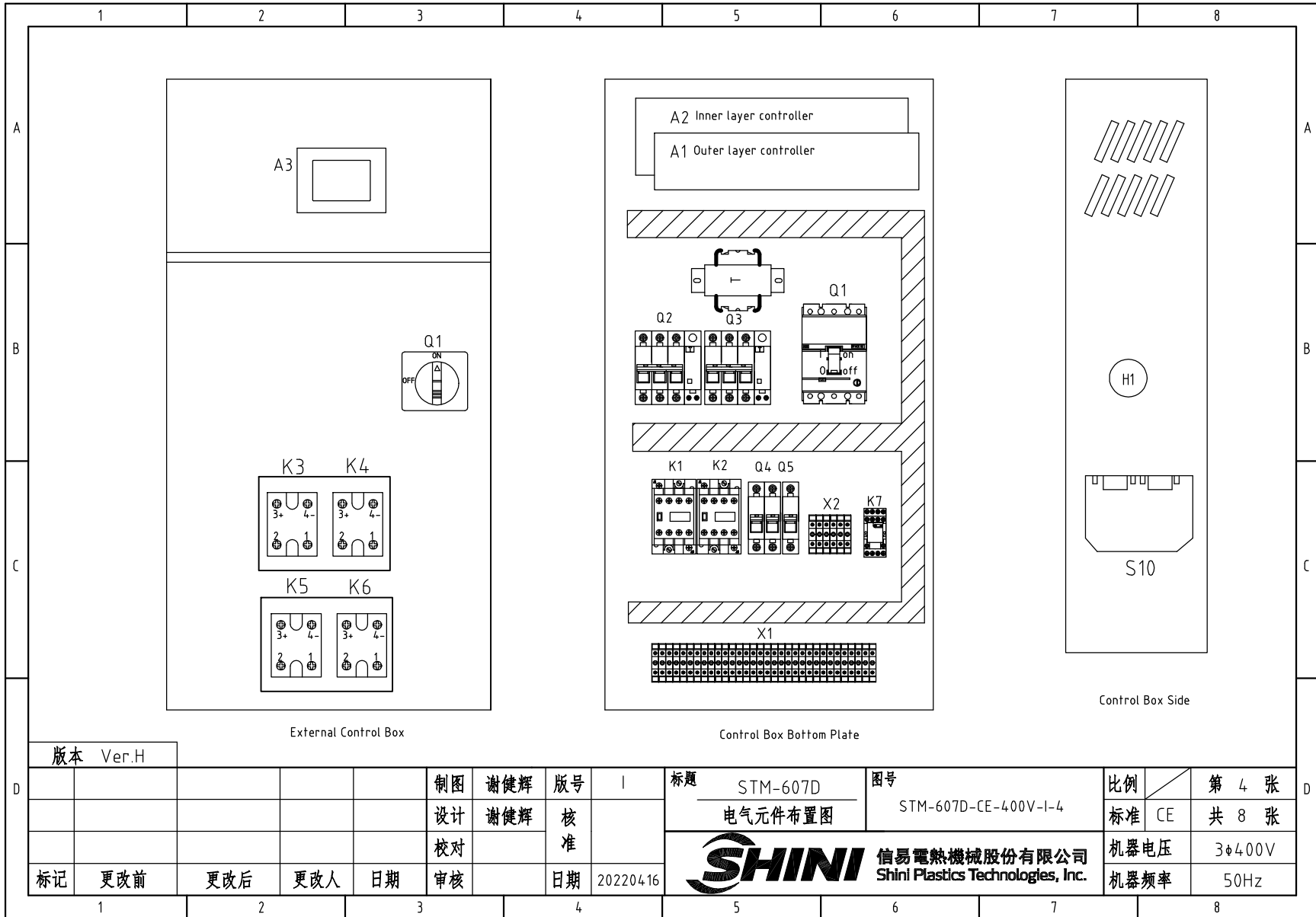
A2 (unit 2 control board)

Slave machine comm. address selection:
For Version 1, it must set the first dialer to ON
and second dialer to OFF.

Note: M2 is the overheat protection output contact of water pump motor 2.

版本 Ver.H

D					制图	谢健辉	版号	I	标题	STM-607D	图号	比例	第 3 张	D
					设计	谢健辉	核			控制电路图二		STM-607D-CE-400V-I-3	标准	
					校对		准		信易電熱機械股份有限公司 Shini Plastics Technologies, Inc.	机器电压	3φ400V	机器频率	50Hz	
	标记	更改前	更改后	更改人	日期	审核	日期	20220416						



External Control Box

Control Box Bottom Plate

Control Box Side

版本 Ver.H

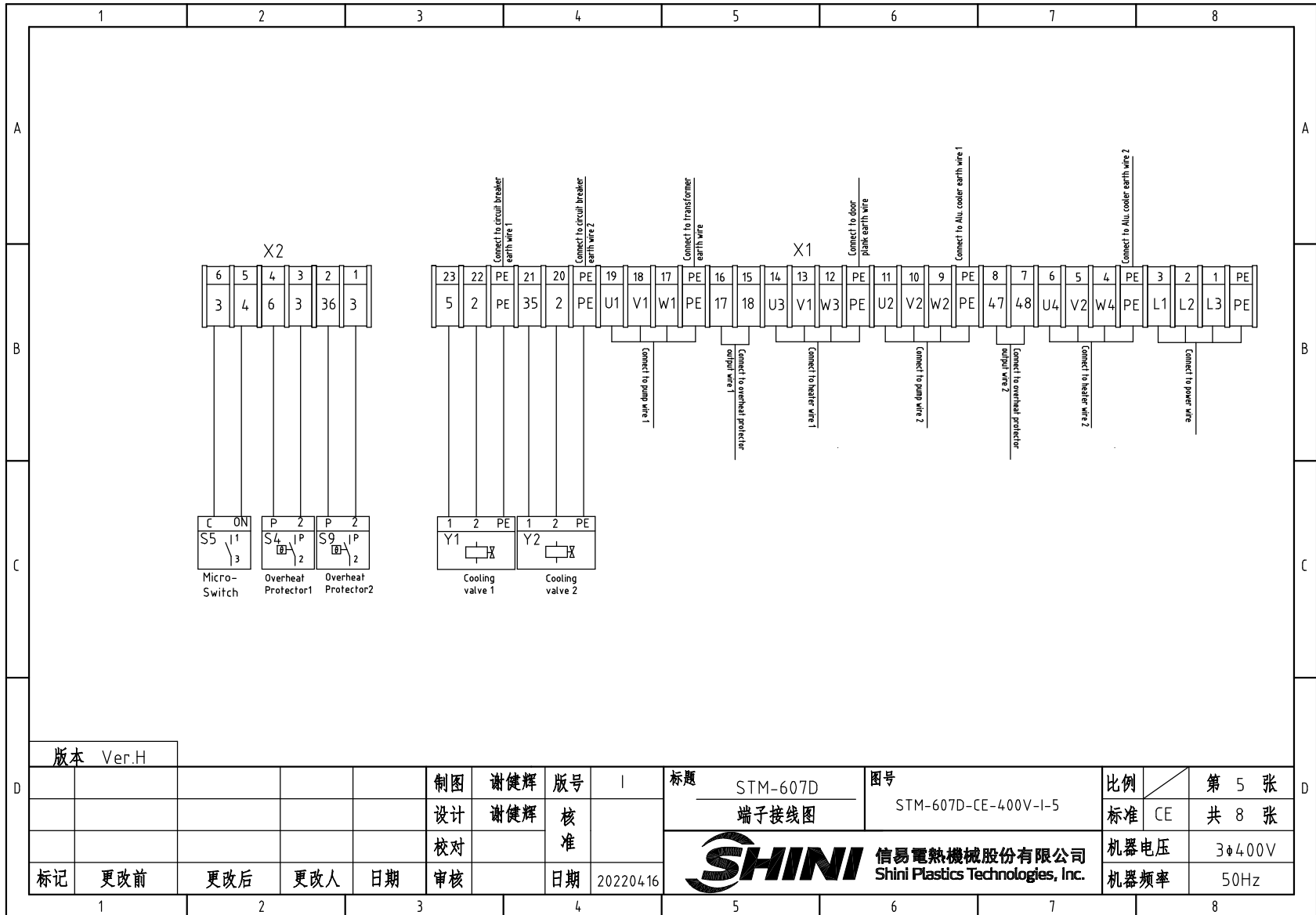
					制图	谢健辉	版本号	I
					设计	谢健辉	核准	
					校对		核准	
标记	更改前	更改后	更改人	日期	审核		日期	20220416


标题 STM-607D
电气元件布置图

图号 STM-607D-CE-400V-I-4



比例	第 4 张
标准 CE	共 8 张
机器电压	3φ400V
机器频率	50Hz

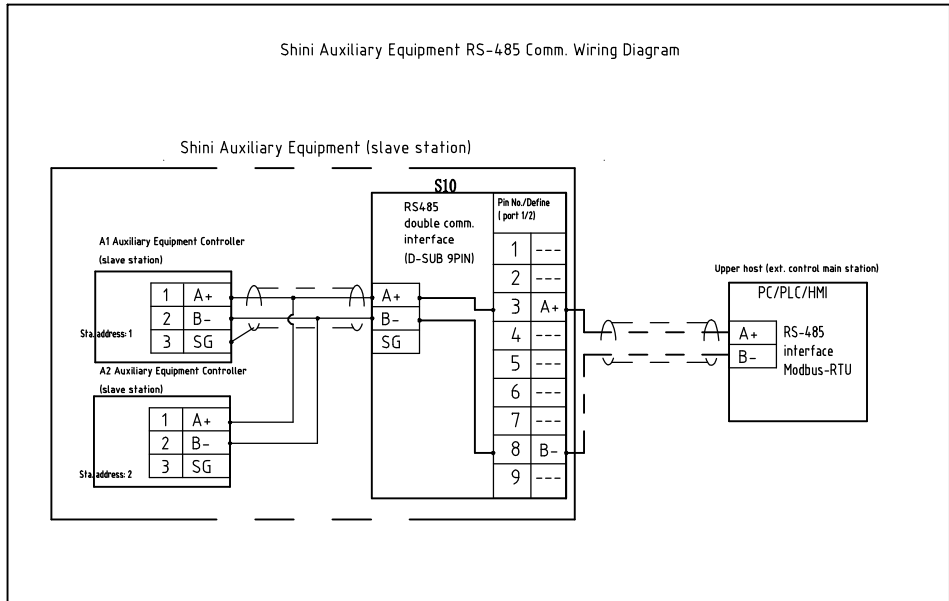


版本 Ver.H				制图	谢健辉	版号	1	标题	STM-607D	图号	STM-607D-CE-400V-1-5	比例	第 5 张	
				设计	谢健辉	核准		端子接线图				标准	CE	共 8 张
				校对		核准		 信易电热机械股份有限公司 Shini Plastics Technologies, Inc.			机器电压	3φ400V		
标记	更改前	更改后	更改人	日期	审核	日期	20220416				机器频率	50Hz		

1 2 3 4 5 6 7 8

A

A

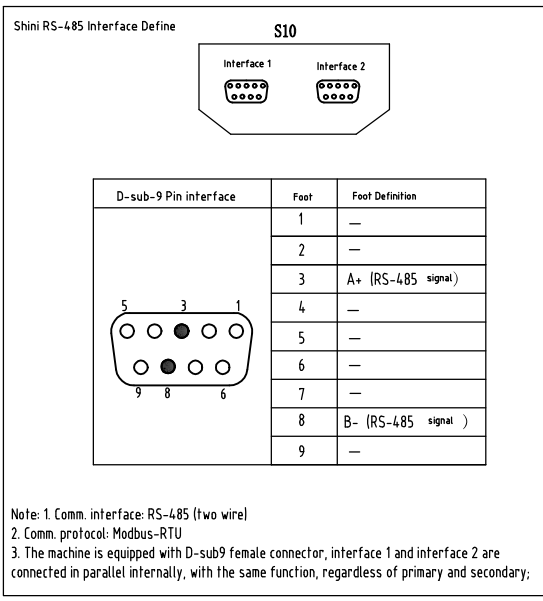


B

B

C

C



D

D

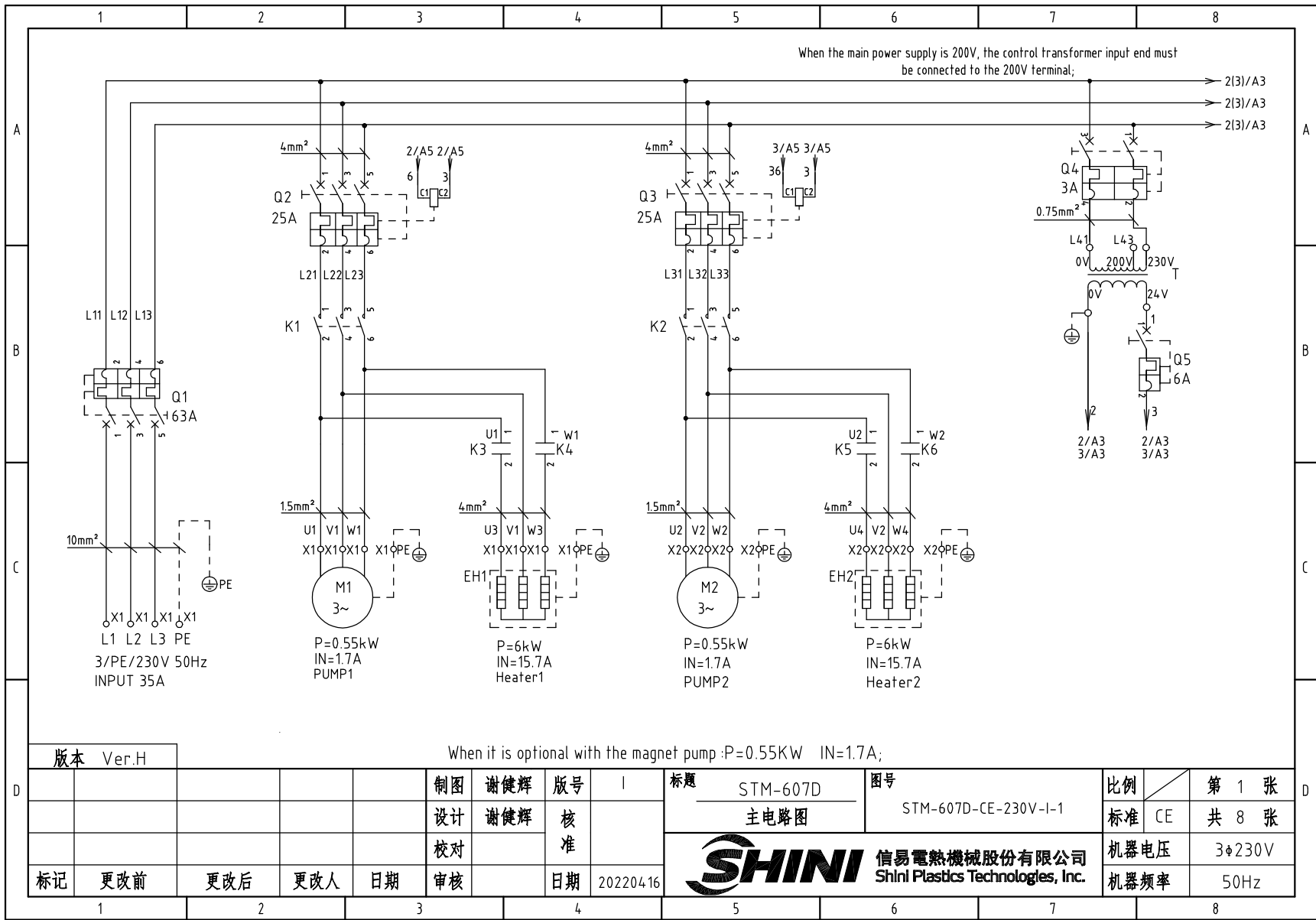
版本 Ver.H

					制图	谢健辉	版号	I	标题	STM-607D	图号		比例	第 6 张
					设计	谢健辉	核		通讯接线图		STM-607D-CE-400V-I-6		标准	共 8 张
					校对		准						机器电压	3φ400V
标记	更改前	更改后	更改人	日期	审核		日期	20220416					机器频率	50Hz

SHINI 信易電熱機械股份有限公司
Shini Plastics Technologies, Inc.

1 2 3 4 5 6 7 8

1		2		3		4		5		6		7		8			
NO.	Symbol	Name		Manufacturer		Type		Specification		Number	Material number		Remark				
A	1	Q1	Main power switch		TECO		B0100EB3040 3P		40A		1	YE85100300100					
	2		Circuit breaker handle		TECO		1A-CS1-C-D1(B0100EB)		----		1	YE90111100100					
	3	Q2 Q3	Circuit breaker		TECO		BM-63C/3016S		16A		2	YE40301603000					
	4		Excitation release		CHINT		MX		24VAC		2	YE40024000000					
	5	Q4	Circuit breaker		TECO		BM-63C/2003S 2P		3A		1	YE40200203000					
	6	Q5	Circuit breaker		TECO		BM-63C/1006S 1P		6A		1	YE40100600100					
	7	K1 K2	Contactor		SIEMENS		3RT6018-1AB01		24VAC		2	YE00601802500					
B	8	K3 K4 K5 K6	Solid-state relay		FOTEK		KSR-40DA-H		40A/480VAC/4-32VDC		4	YE03404003200					
	9	K7	Mid. relay		HONEYWELL		GR-2C-AC24V		24VAC		1	YE03022400300					
	10	T	Mutural transformer		JIUXIN		IN=400V/415V OUT=24V		180VA		1	YE70040006700					
	11	S1 S6	Thermocouple		SHINI		----		K		2	----		(1)			
	12	S2 S3 S7 S8	Thermocouple		SHINI		----		K		4	----		(1)(2)			
	13	S4 S9	Overheat protector		----		----		----		2	----		(1)			
	14	S5	Mico- switch		RENEW		----		----		2	----		(1)			
C	15	S10	Comm. interface board RS-485 (double Dsub-9pin connector)		YUYUN		----		PCS		1	YE90048501200					
	16		Shell RS-485 (SAL-700G-A-19) ver.0		BINCHENG		----		PCS		1	YR40048500000					
	17	A1 A2 A3	Circuit board		PUNP		STM-W-D (with comm.)		24VAC 50/60Hz		1	YE81002400200					
	18	Y1 Y2	Solenoid valve		----		----		24VAC		2	----		(1)			
	19	X1	Terminal board		HONEYWELL		SK2.5		----		14	YE60002503200					
	20		Earth terminal board		HONEYWELL		GK2.5PE		----		4	YE60002503400					
	21		Terminal Board		HONEYWELL		SK4		----		6	YE60000403200					
	22		Earth terminal board		HONEYWELL		GK5PE		----		2	YE60000403500					
	23		Terminal board		HONEYWELL		GK6		----		3	YE60000603200					
	24		Earth terminal board		HONEYWELL		GK6PE		----		1	YE60000603500					
	25	X2	Terminal board		HONEYWELL		SK2.5		----		6	YE60002503200					
D	版本 Ver.H		Note: (1) Materials not in the control box; (2) Optional outlet and return water temp. display function; (3) Optional magnetic pump;														
					制图	谢健辉	版号	I	标题	STM-607D		图号	STM-607D-CE-400V-I-7		比例	第 7 张	
					设计	谢健辉	核		电气元件明细表				标准	CE	共 8 张		
					校对		准		 信易電熱機械股份有限公司 Shini Plastics Technologies, Inc.		机器电压		3φ400V				
标记	更改前	更改后	更改人	日期	审核	日期	20220416	机器频率			50Hz						
1		2		3		4		5		6		7		8			

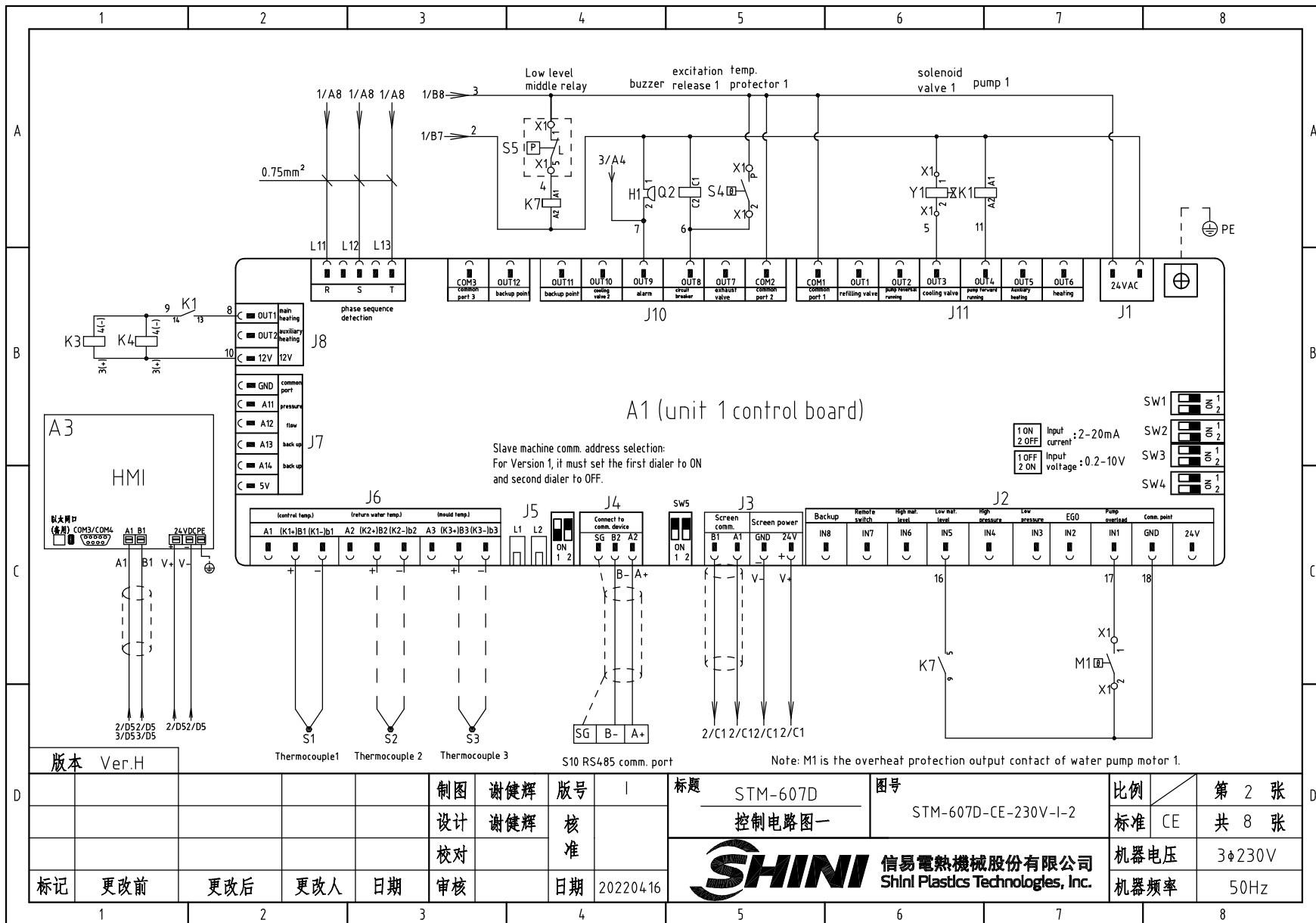


版本 Ver.H

制图	谢健辉	版号	I
设计	谢健辉	核准	
校对		核准	
标记	更改前	更改后	更改人
			日期
			日期
			20220416

标题	STM-607D	图号	STM-607D-CE-230V-I-1
主电路图			
信易电热机械股份有限公司 Shini Plastics Technologies, Inc.			

比例	第 1 张
标准	CE 共 8 张
机器电压	3φ230V
机器频率	50Hz



版本 Ver.H

Thermocouple1 Thermocouple 2 Thermocouple 3

S10 RS485 comm. port

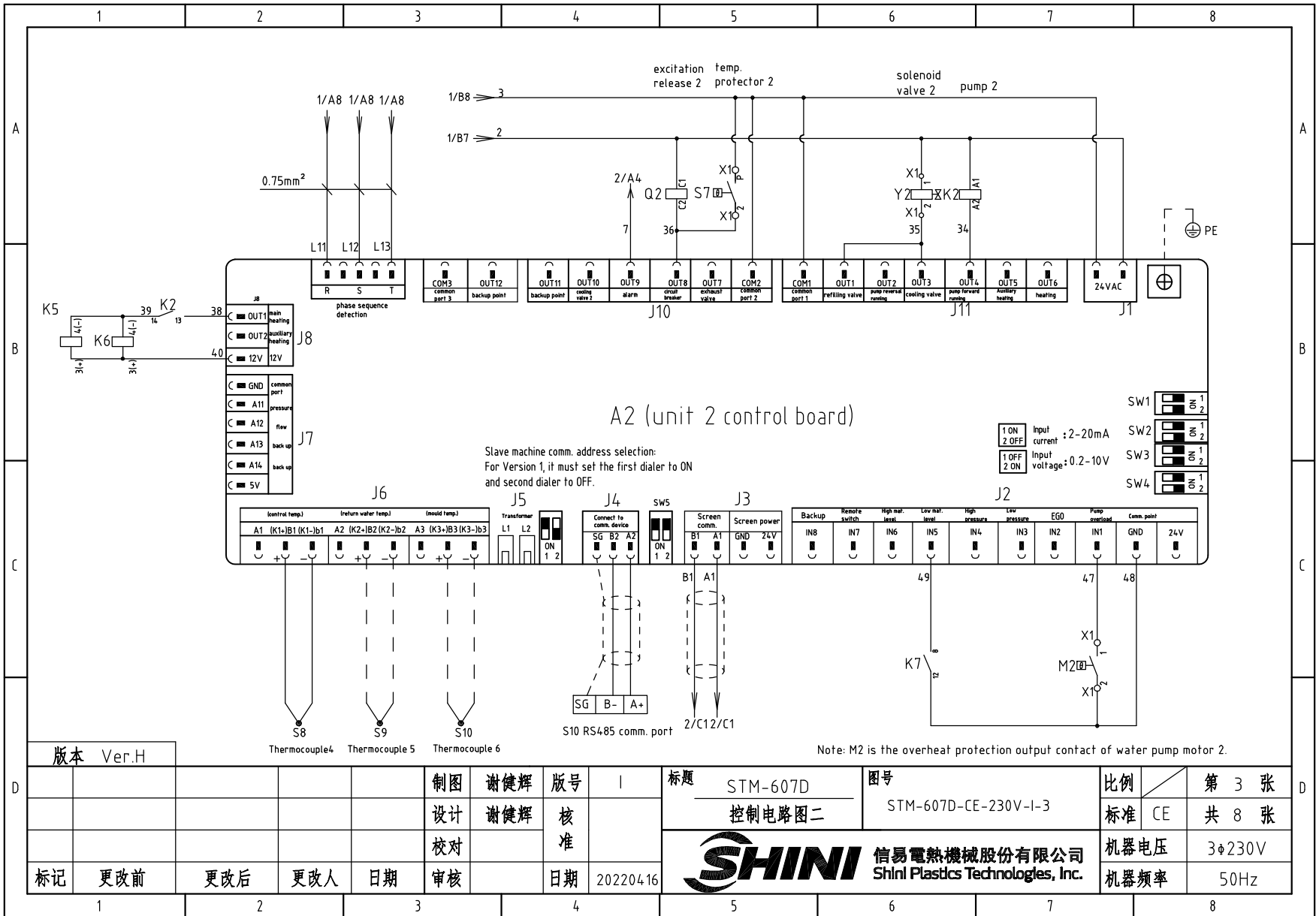
Note: M1 is the overheat protection output contact of water pump motor 1.

制图	谢健辉	版号	I
设计	谢健辉	核准	
校对		核准	
标记	更改前	更改后	更改人
	更改后	更改人	日期
		审核	日期
			20220416

标题	STM-607D	图号	STM-607D-CE-230V-I-2
	控制电路图一		
SHINI		信易电热机械股份有限公司 Shini Plastics Technologies, Inc.	

比例	第 2 张
标准	CE 共 8 张
机器电压	3φ230V
机器频率	50Hz

1 2 3 4 5 6 7 8

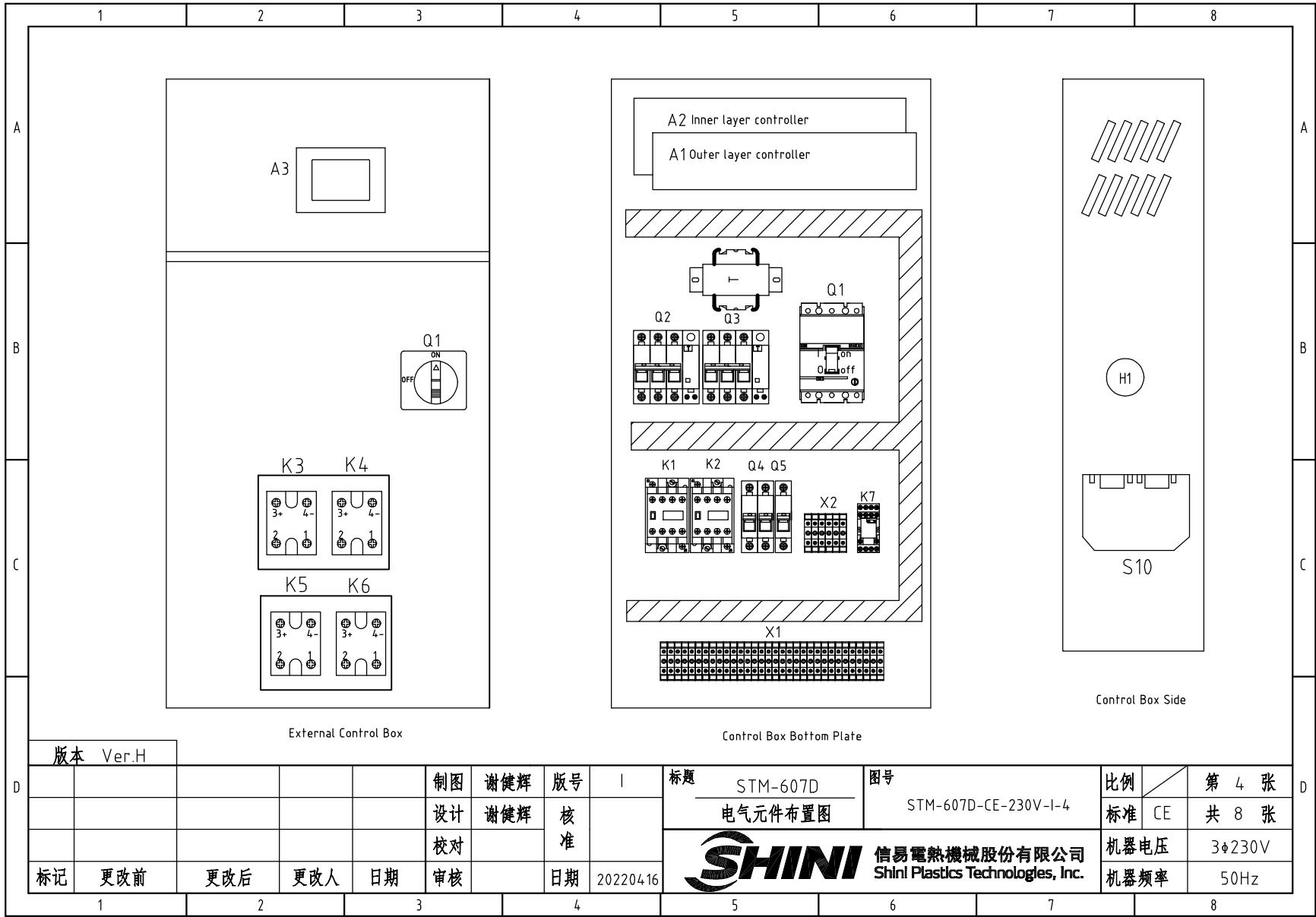


版本 Ver.H

制图	谢健辉	版号	I
设计	谢健辉	核准	
校对		核准	
标记	更改前	更改后	更改人
		日期	20220416

标题	STM-607D	图号	STM-607D-CE-230V-I-3
	控制电路图二		
SHINI		信易电热机械股份有限公司 Shini Plastics Technologies, Inc.	

比例	第 3 张
标准 CE	共 8 张
机器电压	3φ230V
机器频率	50Hz

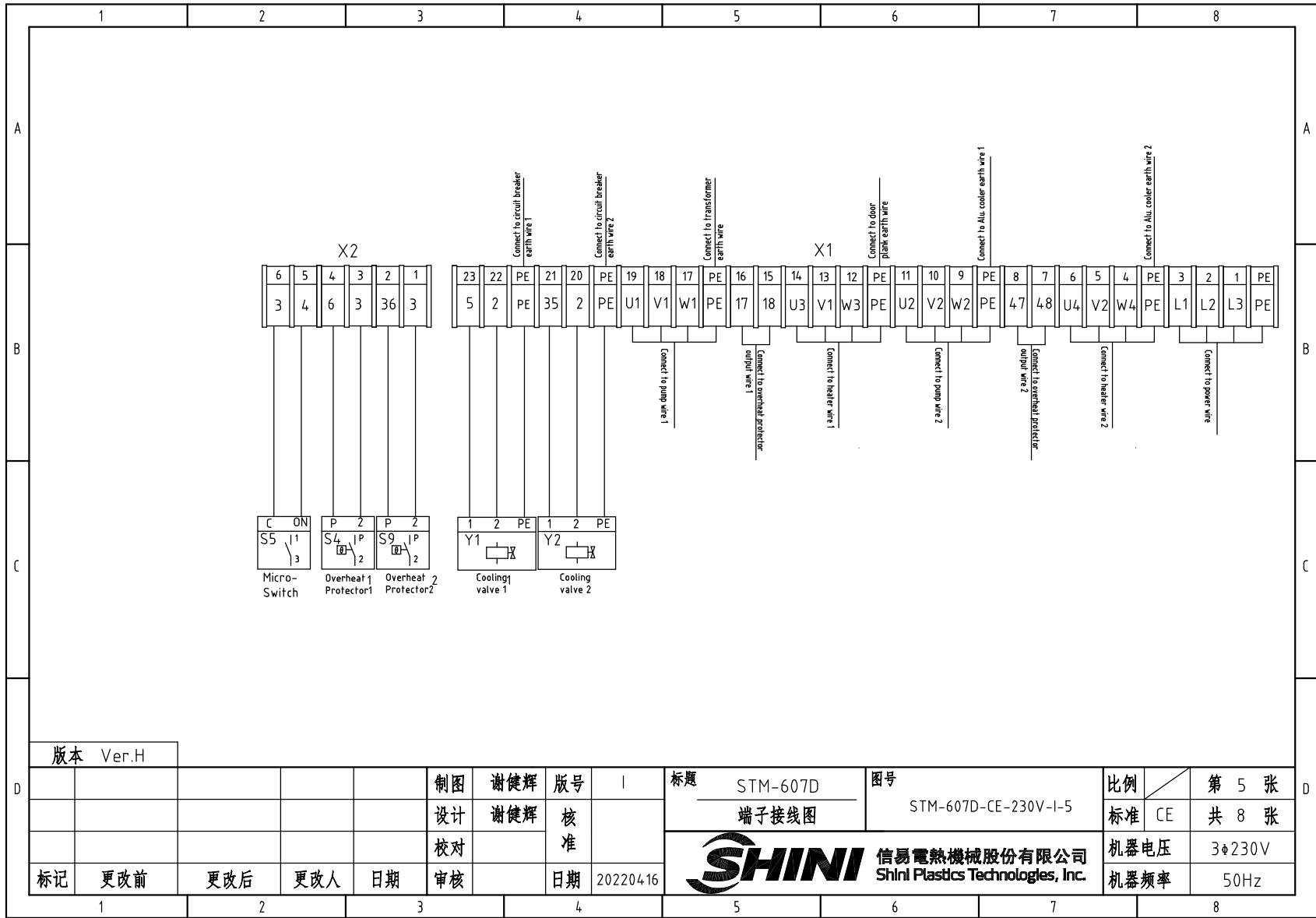


External Control Box

Control Box Bottom Plate

Control Box Side

版本 Ver.H						制图 谢健辉		版号 1		标题 STM-607D		图号 STM-607D-CE-230V-I-4		比例		第 4 张	
						设计 谢健辉		核 准		电气元件布置图		标准 CE		共 8 张			
						校对				 信易電熱機械股份有限公司 Shini Plastics Technologies, Inc.		机器电压		3φ230V			
标记		更改前		更改后		更改人		日期				20220416		机器频率		50Hz	



版本 Ver.H

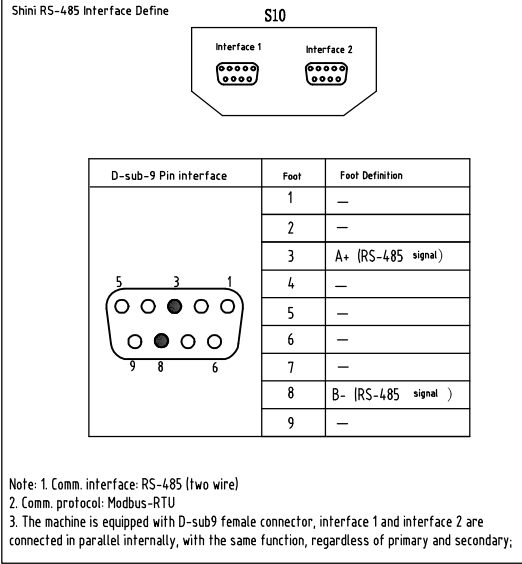
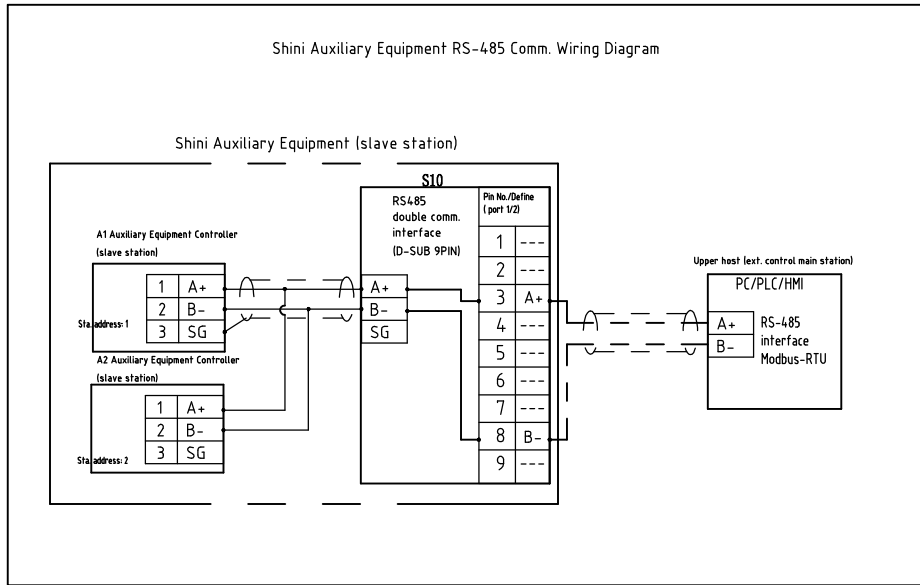
制图	谢健辉	版号	I
设计	谢健辉	核	
校对		准	
标记	更改前	更改后	更改人
	日期	日期	20220416

标题 STM-607D
端子接线图

图号 STM-607D-CE-230V-I-5

比例	第 5 张
标准	CE 共 8 张
机器电压	3φ230V
机器频率	50Hz





版本 Ver.H

制图	谢健辉	版号	1
设计	谢健辉	核准	
校对		核准	
标记	更改前	更改后	更改人
	日期	日期	20220416


标题 STM-607D
通讯接线图

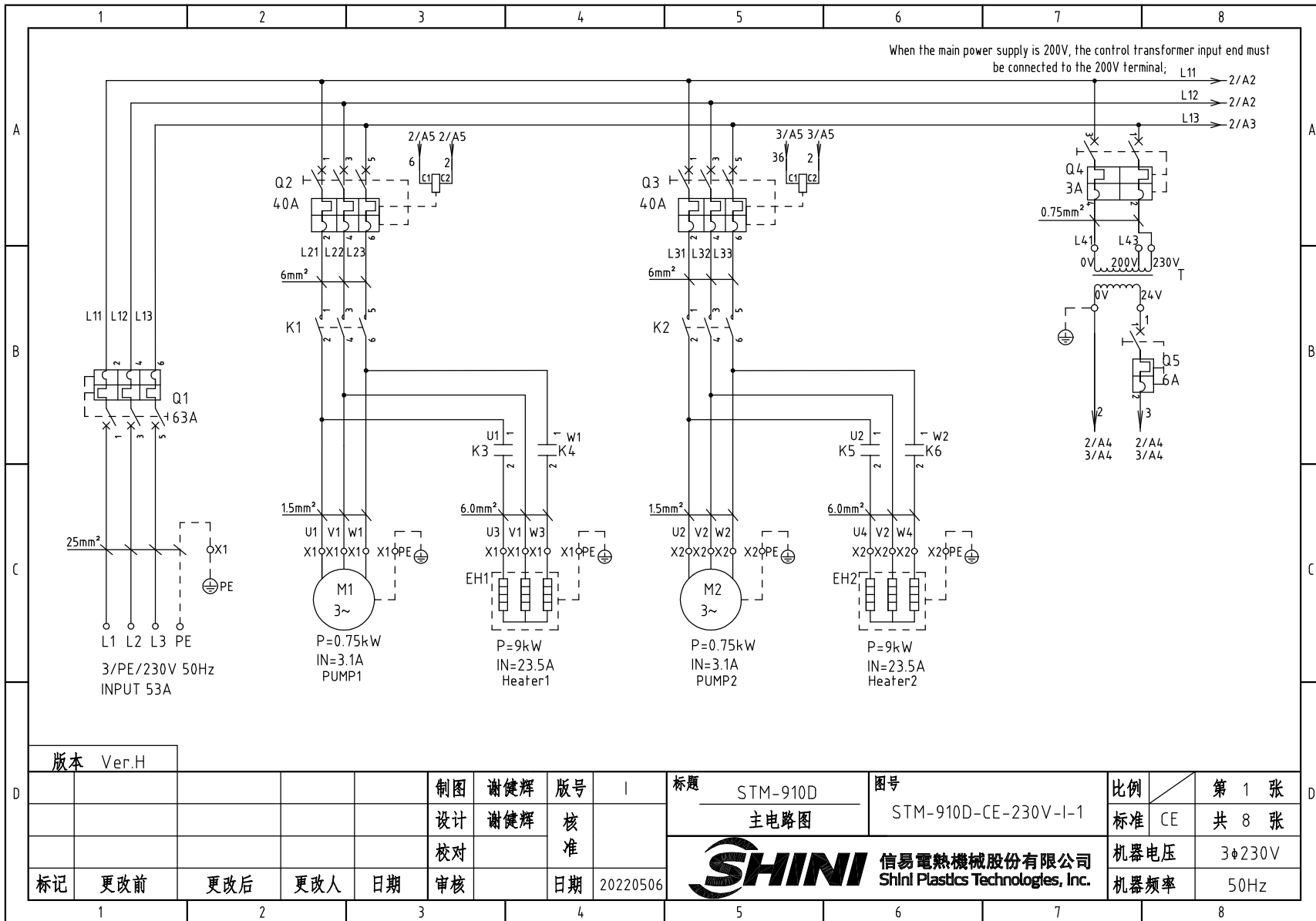
图号 STM-607D-CE-400V-I-6



比例	第 6 张
标准 CE	共 8 张
机器电压	3φ230V
机器频率	50Hz

1		2		3		4		5		6		7		8	
NO.	Symbol	Name		Manufacturer		Type		Specification		Number	Material number		Remark		
1	Q1	Main power switch		TECO		B0100EB3063 3P		63A		1	YE40100300200				
2		Circuit breaker handle		TECO		1A-CS1-C-D1(B0100EB)		----		1	YE90111100100				
3	Q2 Q3	Circuit breaker		TECO		BM-63C/3025S		25A		2	YE40302503000				
4		Excitation release		CHINT		MX		24VAC		2	YE40024000000				
5	Q4	Circuit breaker		TECO		BM-63C/2003S 2P		3A		1	YE40200203000				
6	Q5	Circuit breaker		TECO		BM-63C/1006S 1P		6A		1	YE40100600100				
7	K1 K2	Contactor		SIEMENS		3RT6027-1AC20		24VAC		2	YE00602702600				
8	K3 K4 K5 K6	Solid-state relay		FOTEK		KSR-40DA-H		40A/480VAC/4-32VDC		4	YE03404003200				
9	K7	Mid. relay		HONEYWELL		GR-2C-AC24V		24VAC		1	YE03022400300				
10	T	Mutural transformer		JIUXIN		IN=230V/200V OUT=24VAC		120VA		1	YE70023004500				
11	S1 S6	Thermocouple		SHINI		----		K		2	----		(1)		
12	S2 S3 S7 S8	Thermocouple		SHINI		----		K		4	----		(1)(2)		
13	S4 S9	Overheat protector		----		----		----		2	----		(1)		
14	S5	Mico- switch		RENEW		----		----		2	----		(1)		
15	S10	Comm. interface board RS-485 (double Dsub-9pin connector)		YUYUN		----		PCS		1	YE90048501200				
16		Shell RS-485 (SAL-700G-A-19) ver.0		BINCHENG		----		PCS		1	YR40048500000				
17	A1 A2 A3	Circuit board		PUNP		STM-W-D (含通讯)		24VAC 50/60Hz		1	YE81002400200				
18	Y1 Y2	Solenoid Valve		----		----		24VAC		2	----		(1)		
19	X1	Terminal board		HONEYWELL		SK2.5		----		14	YE60002503200				
20		Earth terminal board		HONEYWELL		GK2.5PE		----		4	YE60002503400				
21		Terminal Board		HONEYWELL		SK4		----		6	YE60000403200				
22		Earth terminal board		HONEYWELL		GK5PE		----		2	YE60000403500				
23		Terminal board		HONEYWELL		GK10		----		3	YE60001003200				
24		Earth terminal board		HONEYWELL		GK10PE		----		1	YE60001003500				
25	X2	Terminal board		HONEYWELL		SK2.5		----		6	YE60002503200				
版本 Ver.H		Note: (1) Materials not in the control box; (2) Optional outlet and return water temp. display function; (3) Optional magnetic pump;													
				制图 谢健辉		版本号 I		标题 STM-607D		图号 STM-607D-CE-230V-I-7		比例		第 7 张	
				设计 谢健辉		核 准		电气元件明细表				标准 CE		共 8 张	
				校对				 信易電熱機械股份有限公司 Shini Plastics Technologies, Inc.		机器电压		3φ230V			
标记 更改前		更改后		更改人		日期				20220416		机器频率		50Hz	
1		2		3		4		5		6		7		8	

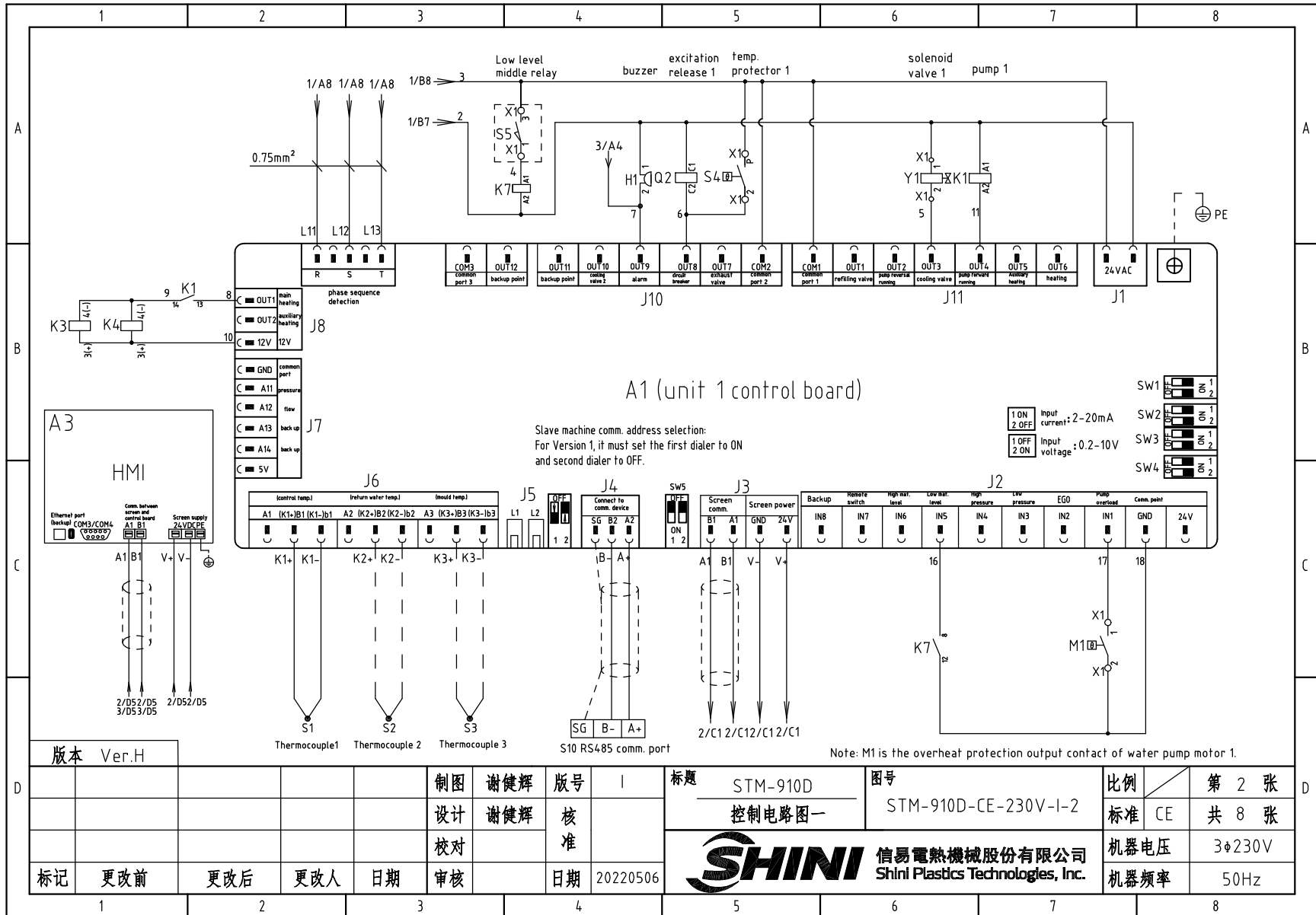
1		2		3		4		5		6		7		8																																																	
No.	Symbol	Name		Manufacturer		Type		Specification		Number	Material number		Remark																																																		
26		Terminal fittings E/GK series (honeywell)		HONEYWELL		----		PCS		8	YE60000003900																																																				
27	M1M2	Motor		SHINI		TP-55		230V 0.55kW		2	----		(1)																																																		
28	M1 M2	Motor		SHINI		MP-55		230V 0.55kW		2	----		(1)(3)																																																		
29	EH1EH2	Heater		SHINI		6kW		230V 50Hz		2	----		(1)																																																		
30	H1	Buzzer		JINGKANG		PK-35A		24VAC/DC		1	YE84003500600																																																				
A																																																															
																B																																															
																																C																															
																																																D															
B																																																															
																C																																															
																																D																															
C																																																															
																D																																															
版本 Ver.H		Note: (1) Materials not in the control box; (2) Optional outlet and return water temp. display function; (3) Optional magnetic pump;																																																													
制图 谢健辉		版本号 I		标题 STM-607D 电气元件明细表				图号 STM-607D-CE-230V-I-8				比例		第 8 张																																																	
设计 谢健辉		核 准						信易電熱機械股份有限公司 Shini Plastics Technologies, Inc.				标准 CE		共 8 张																																																	
校对												机器电压		3φ230V																																																	
审核		日期 20220416										机器频率		50Hz																																																	
标记 更改前		更改后		更改人		日期																																																									



版本 Ver.H

制图	谢健辉	版号	I
设计	谢健辉	核准	
校对		核准	
标记	更改前	更改后	更改人
			日期
			日期
			20220506

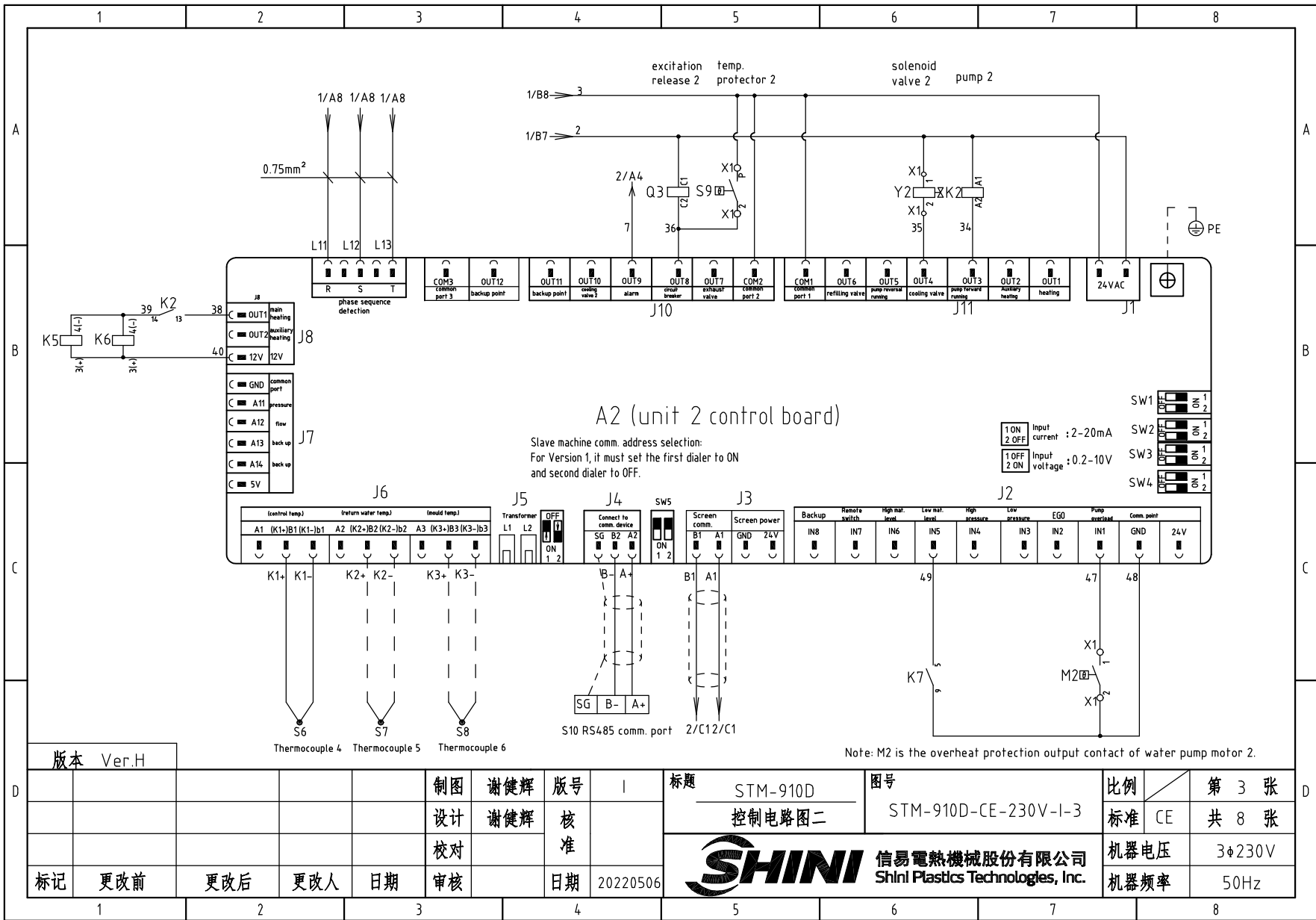
标题	STM-910D	图号	STM-910D-CE-230V-I-1
	主电路图		
 信易電熱機械股份有限公司 Shini Plastics Technologies, Inc.		比例	第 1 张
		标准	CE
		机器电压	3φ230V
		机器频率	50Hz



版本 Ver.H

制图	谢健辉	版号	1
设计	谢健辉	核准	
校对		日期	20220506
标记	更改前	更改后	更改人
		日期	

标题	STM-910D 控制电路图一	图号	STM-910D-CE-230V-I-2
SHINI 信易電熱機械股份有限公司 Shini Plastics Technologies, Inc.		比例	第 2 张
		标准	CE 共 8 张
		机器电压	3φ230V
		机器频率	50Hz



A2 (unit 2 control board)

Slave machine comm. address selection:
For Version 1, it must set the first dialer to ON
and second dialer to OFF.

1 ON Input current : 2-20mA
2 OFF
1 OFF Input voltage : 0.2-10V
2 ON



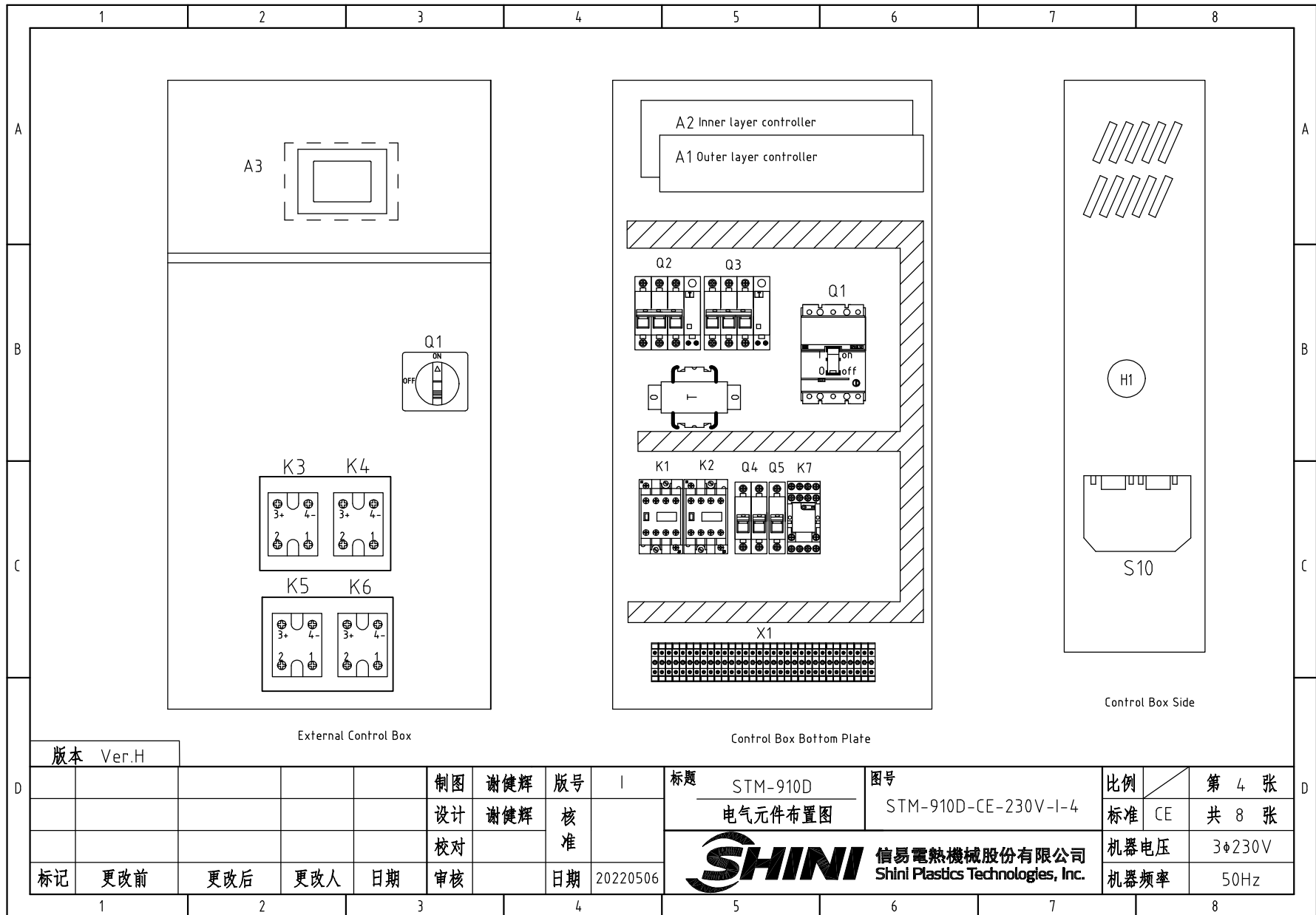
Note: M2 is the overheating protection output contact of water pump motor 2.

版本	Ver.H			
标记	更改前	更改后	更改人	日期

制图	谢健辉	版号	1
设计	谢健辉	核准	
校对		核准	
审核		日期	20220506

标题	STM-910D	图号	STM-910D-CE-230V-I-3
控制电路图二			
		信易電熱機械股份有限公司	
		Shini Plastics Technologies, Inc.	

比例	第 3 张
标准	CE
共	8 张
机器电压	3φ230V
机器频率	50Hz



External Control Box

Control Box Bottom Plate

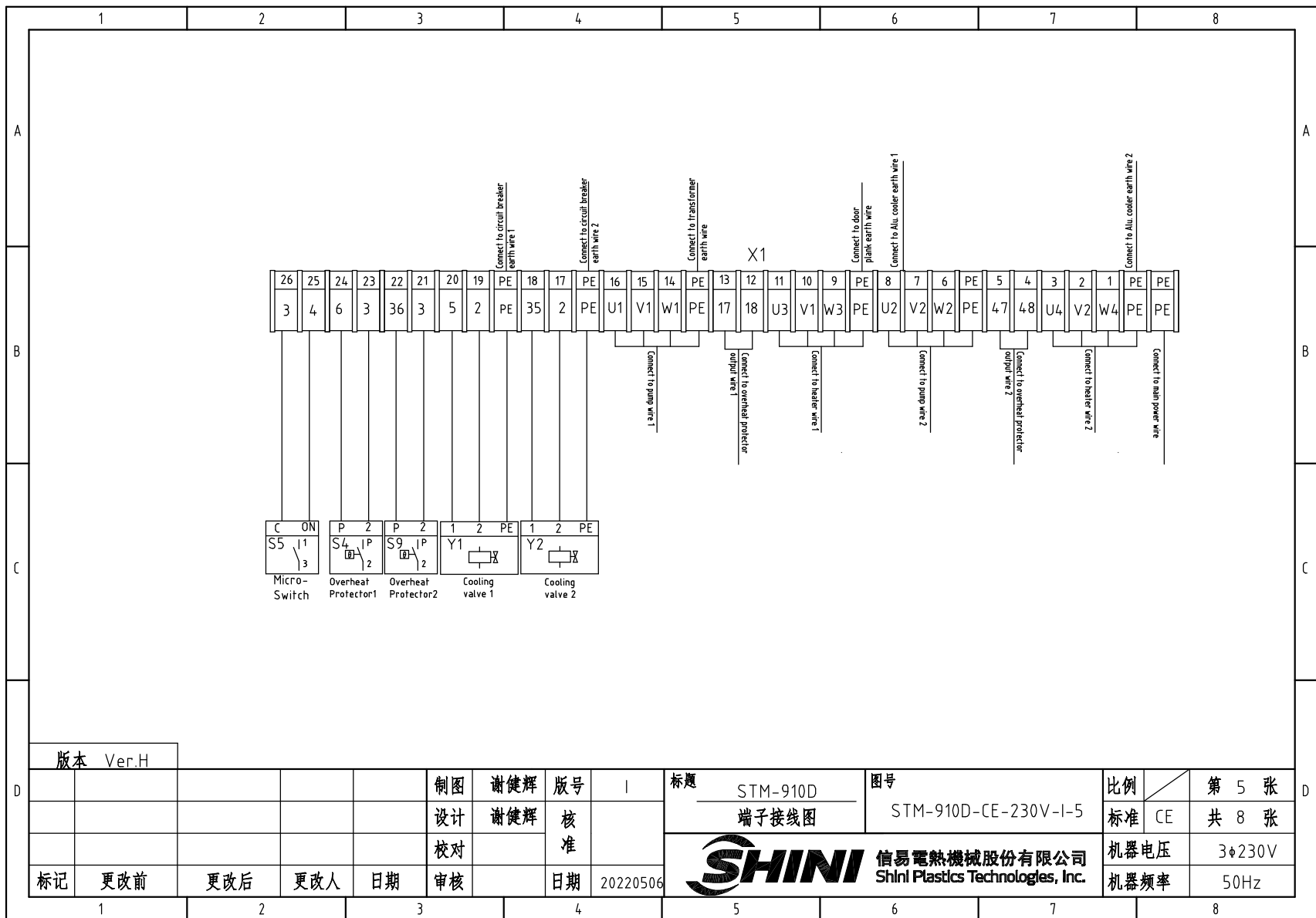
Control Box Side

版本 Ver.H

制图	谢健辉	版本号	I
设计	谢健辉	核准	
校对		核准	
标记	更改前	更改后	更改人
	日期	日期	20220506

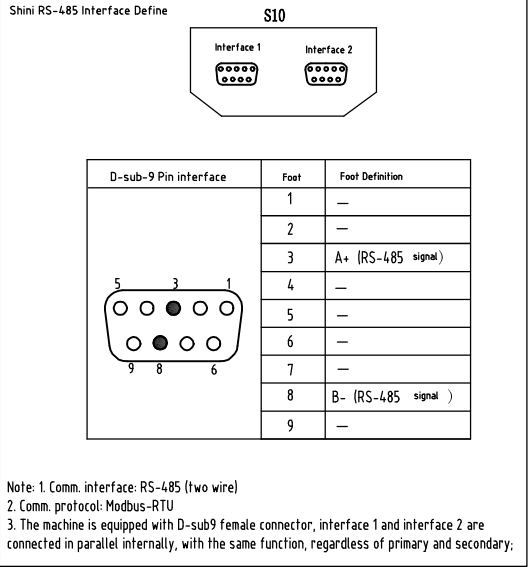
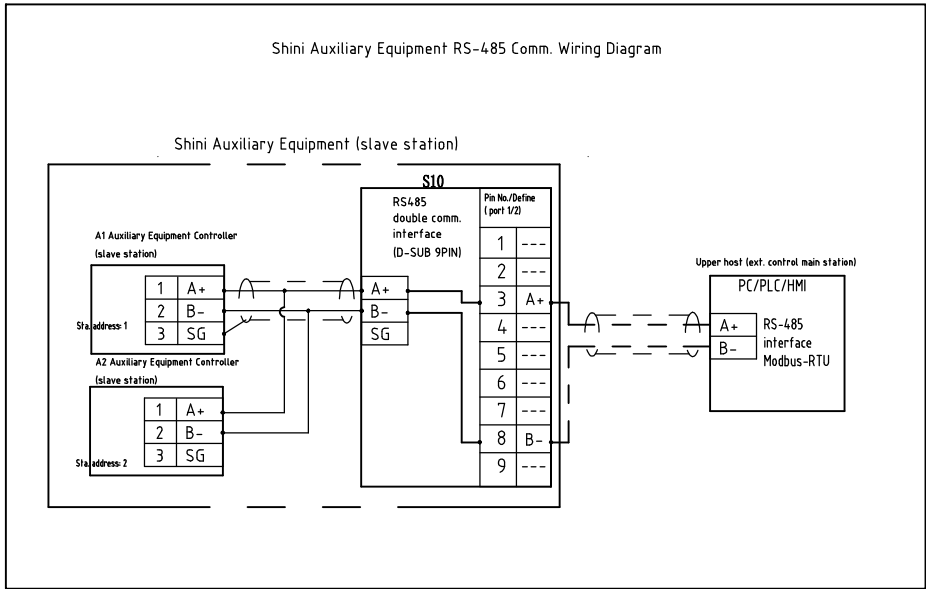
标题	STM-910D	图号	STM-910D-CE-230V-I-4
电气元件布置图		比例	第 4 张
		标准	CE
		机器电压	3φ230V
		机器频率	50Hz





版本 Ver.H

制图		谢健辉		版号		I		标题		STM-910D		图号		STM-910D-CE-230V-I-5		比例		第 5 张			
设计		谢健辉		核准				端子接线图		标准		CE		共 8 张		机器电压		3φ230V			
标记		更改前		更改后		更改人		日期		20220506		SHINI		信易电热机械股份有限公司		Shini Plastics Technologies, Inc.		机器频率		50Hz	



版本 Ver.H

					制图	谢健辉	版号	I
					设计	谢健辉	核准	
					校对		核准	
标记	更改前	更改后	更改人	日期	审核		日期	20220416

标题 STM-910D
 通讯接线图

图号 STM-910D-CE-230V-I-6

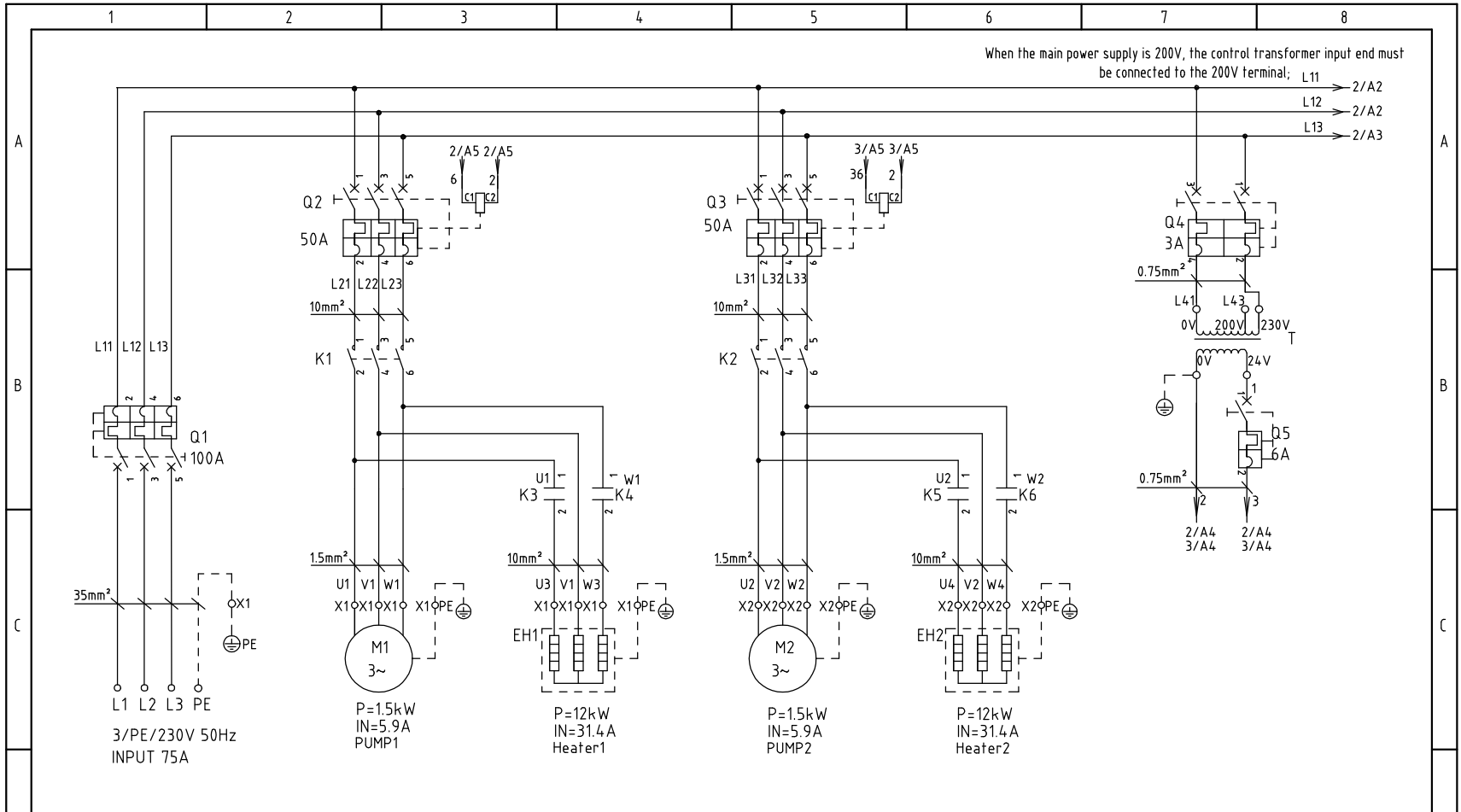


信易电热机械股份有限公司
 Shini Plastics Technologies, Inc.

比例	第 6 张
标准 CE	共 8 张
机器电压	3φ230V
机器频率	50Hz

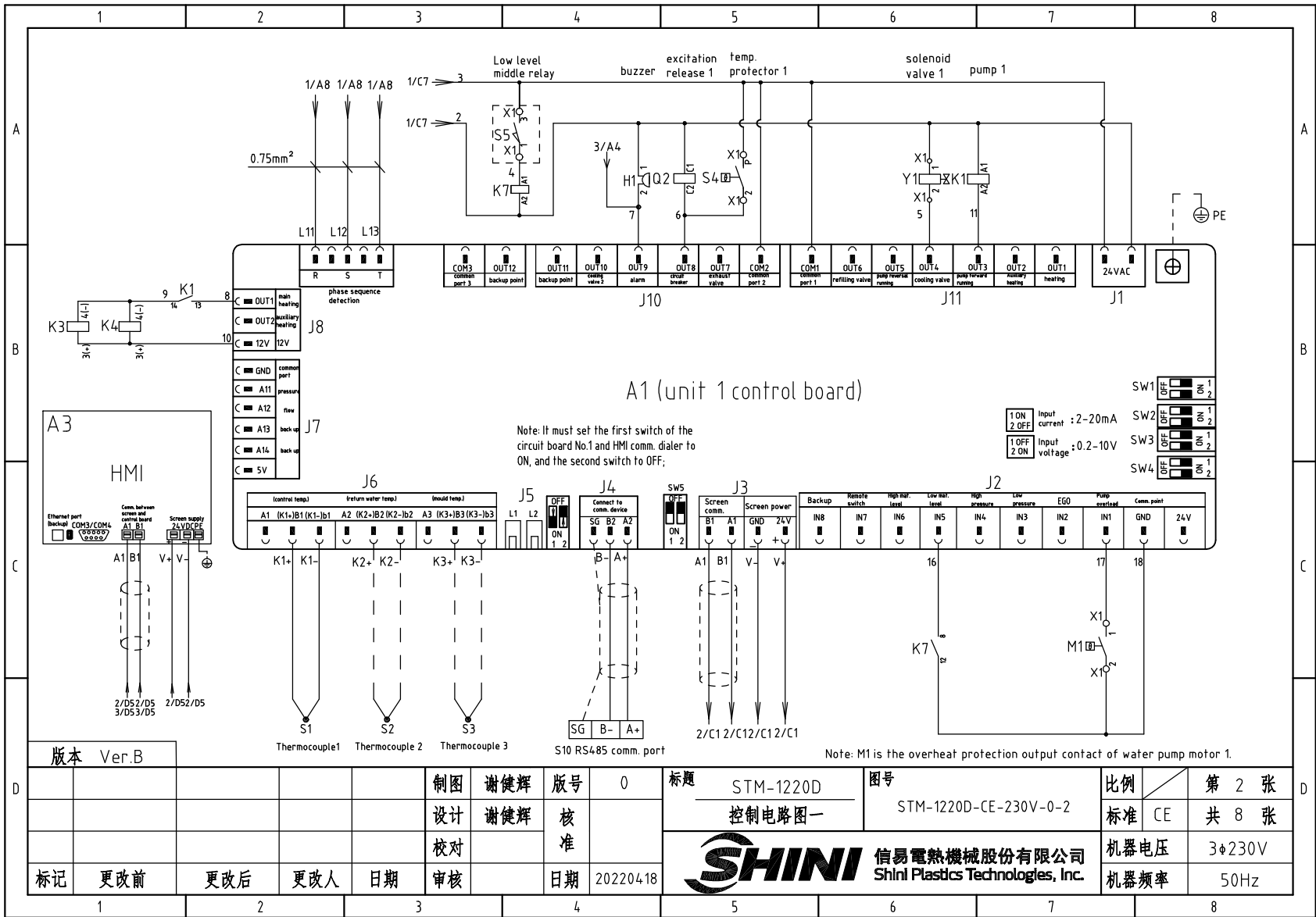
1		2		3		4		5		6		7		8		
NO.	Symbol	Name		Manufacturer		Type		Specification		Number	Material number		Remark			
A	1	Q1	Main power switch		TECO		FBBO100EB3063		63A		1	YE40100300200				
	2		Operating handle		TECO		1A-CS1-C-D1		----		1	YE90111100100				
	3	Q2 Q3	Circuit breakers		TECO		BM-63C/3040S		40A		2	YE40304003000				
	4		Excitation release		YIJIN		MX		24VAC		2	YE40024000000				
	5	Q4	Circuit breaker		TECO		BM-63C/2003S 2P		3A		1	YE40200203000				
	6	Q5	Circuit breaker		TECO		BM-63C/1006S 1P		6A		1	YE40100600100				
	7	K1 K2	Contactor		SIEMENS		3RT6023-1AC20		24VAC		2	YE00602301100				
B	8	K3 K4 K5 K6	Solid-state relay		FOTEK		KSR-50DA-H		50A/480VAC/4-32VDC		4	YE03505003200				
	9	K7	Mid. relay		HONEYWELL		GR-2C-AC24V		24VAC		1	YE03022400300				
	10	T	Mutural transformer		JIUXIN		IN=230/200V OUT=24V		180VA		1	YE70023005400				
	11	S1 S6	Thermocouple		SHINI		----		K		2	----		(1)		
	12	S2 S3 S7 S8	Thermocouple		SHINI		----		K		4	----		(1)(2)		
	13	S4 S9	Overheat protector		----		----		----		2	----		(1)		
	14	S5	Mico-switch		RENEW		----		----		2	----		(1)		
C	15	S10	Comm. interface board RS-485 (double Dsub-9pin connector)		YUYUN		----		PCS		1	YE90048501200				
	16		Shell RS-485 (SAL-700G-A-19) ver.0		BINCHENG		----		PCS		1	YR40048500000				
	17	A1 A2 A3	Circuit board		PUNP		STM-W-D (with comm.)		24VAC 50/60Hz		1	YE81002400200				
	18	Y1 Y2	Solenoid Valve		----		----		24VAC		2	----		(1)		
	19	X1	Terminal board		HONEYWELL		SK2.5		----		20	YE60002503200				
	20		Earth terminal board		HONEYWELL		GK2.5PE		----		4	YE60002503400				
	21		Terminal board		HONEYWELL		GK6		----		6	YE60000603200				
D	22		Earth terminal board		HONEYWELL		GK6PE		----		2	YE60000603500				
	23		Earth terminal board		HONEYWELL		GK35PE		----		1	YE60003503500				
	24		Terminal fittings E/GK series (honeywell)		HONEYWELL		----		PCS		8	YE60000003900				
	25	H1	Buzzer		JINGKANG		PK-35A		24VAC/DC		1	YE84003500600				
	版本 Ver.H		Note: (1) Materials not in the control box; (2) Optional outlet and return water temp. display function;													
					制图 谢健辉		版号 I		标题 STM-910D		图号		比例		第 7 张	
					设计 谢健辉		核 准		电气元件明细表		STM-910D-CE-230V-I-7		标准 CE		共 8 张	
				校对				 信易電熱機械股份有限公司 Shini Plastics Technologies, Inc.		机器电压		3φ230V				
标记 更改前		更改后		更改人		日期 20220506				机器频率		50Hz				
1		2		3		4		5		6		7		8		

1		2		3		4		5		6		7		8			
N0.	Symbol	Name			Manufacturer			Type			Specification			Number	Material number		Remark
26	M1M2	Motor			SHINI			TP-75			230V 50Hz 0.75kW			2	----		(1)
27	EH1EH2	Pipe heater			SHINI			9kW			230V 50Hz			2	----		(1)
A																A	
版本 Ver.H		Note: (1) Materials not in the control box; (2) Optional outlet and return water temp. display function;															
制图 谢健辉		版号		I		标题		STM-910D		图号		比例		第 8 张			
设计 谢健辉		核准				电气元件明细表		STM-910D-CE-230V-I-8		标准		CE		共 8 张			
校对						SHINI		信易电热机械股份有限公司		机器电压		3 ϕ 230V					
标记 更改前		更改后		更改人		日期		20220506		Shini Plastics Technologies, Inc.		机器频率		50Hz			
1		2		3		4		5		6		7		8			



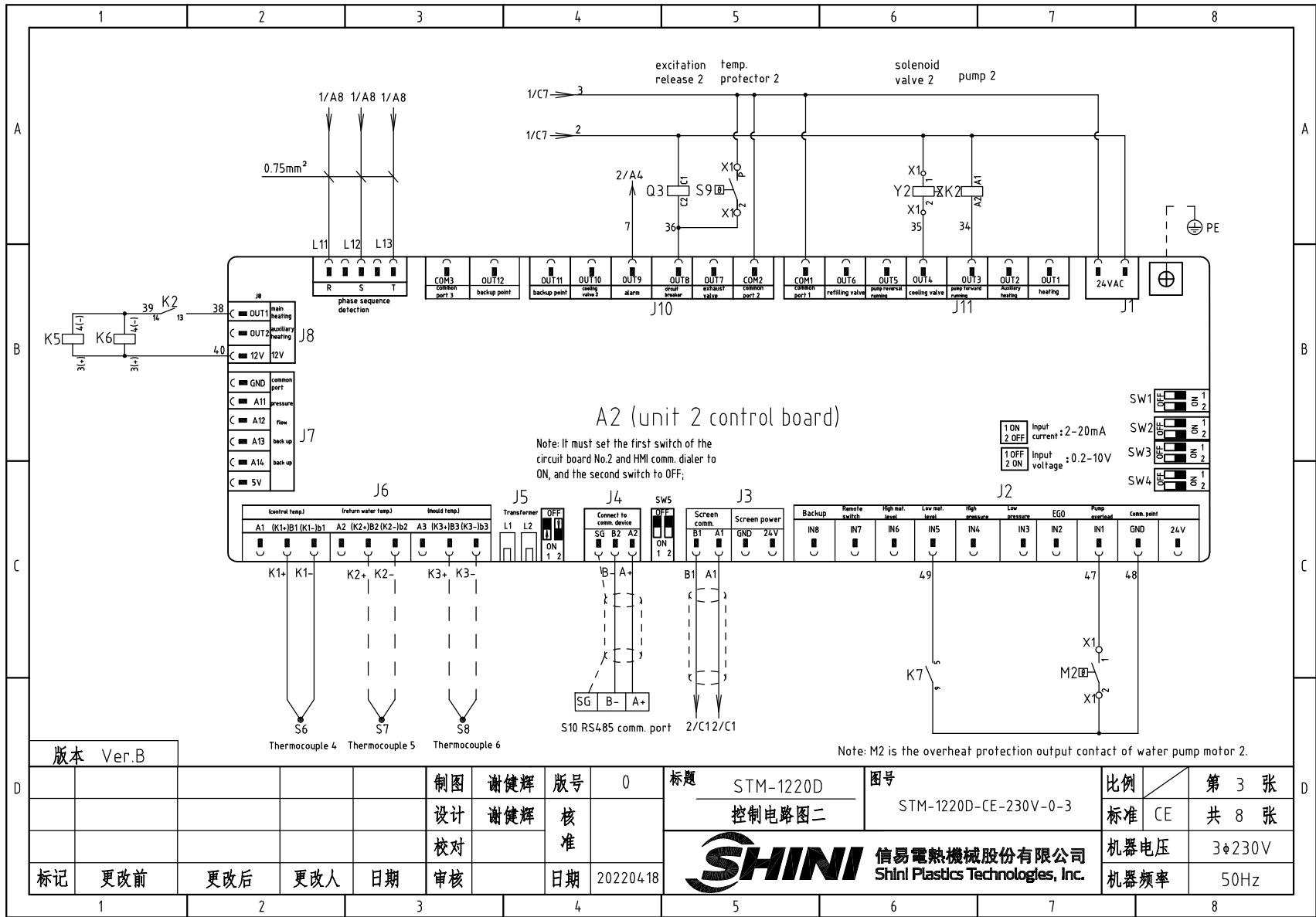
版本 Ver.B				制图 谢健辉 版号 0		标题 STM-1220D		图号 STM-1220D-CE-230V-0-1		比例		第 1 张	
				设计 谢健辉 核准		主电路图				标准 CE		共 8 张	
				校对						机器电压		3φ230V	
标记		更改前		更改后		更改人		日期		审核		日期 20220418	
										机器频率		50Hz	

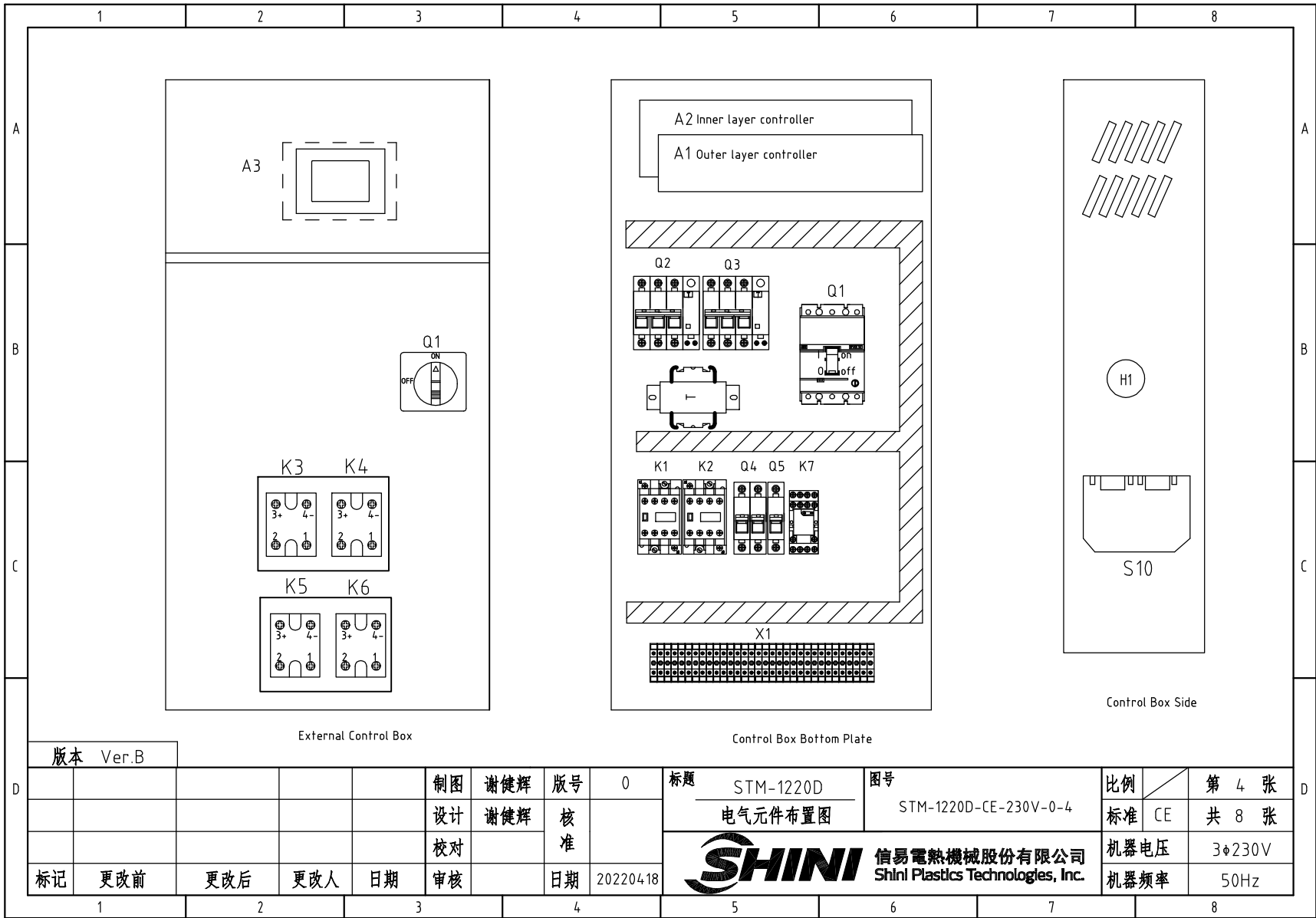




版本 Ver.B

				制图	谢健辉	版号	0	标题	STM-1220D	图号	STM-1220D-CE-230V-0-2	比例	第 2 张
				设计	谢健辉	核准		控制电路图一		标准	CE	共 8 张	
				校对		日期	20220418	SHINI 信易電熱機械股份有限公司 Shini Plastics Technologies, Inc.		机器电压	3φ230V	机器频率	50Hz
标记	更改前	更改后	更改人	日期	审核	日期	20220418						





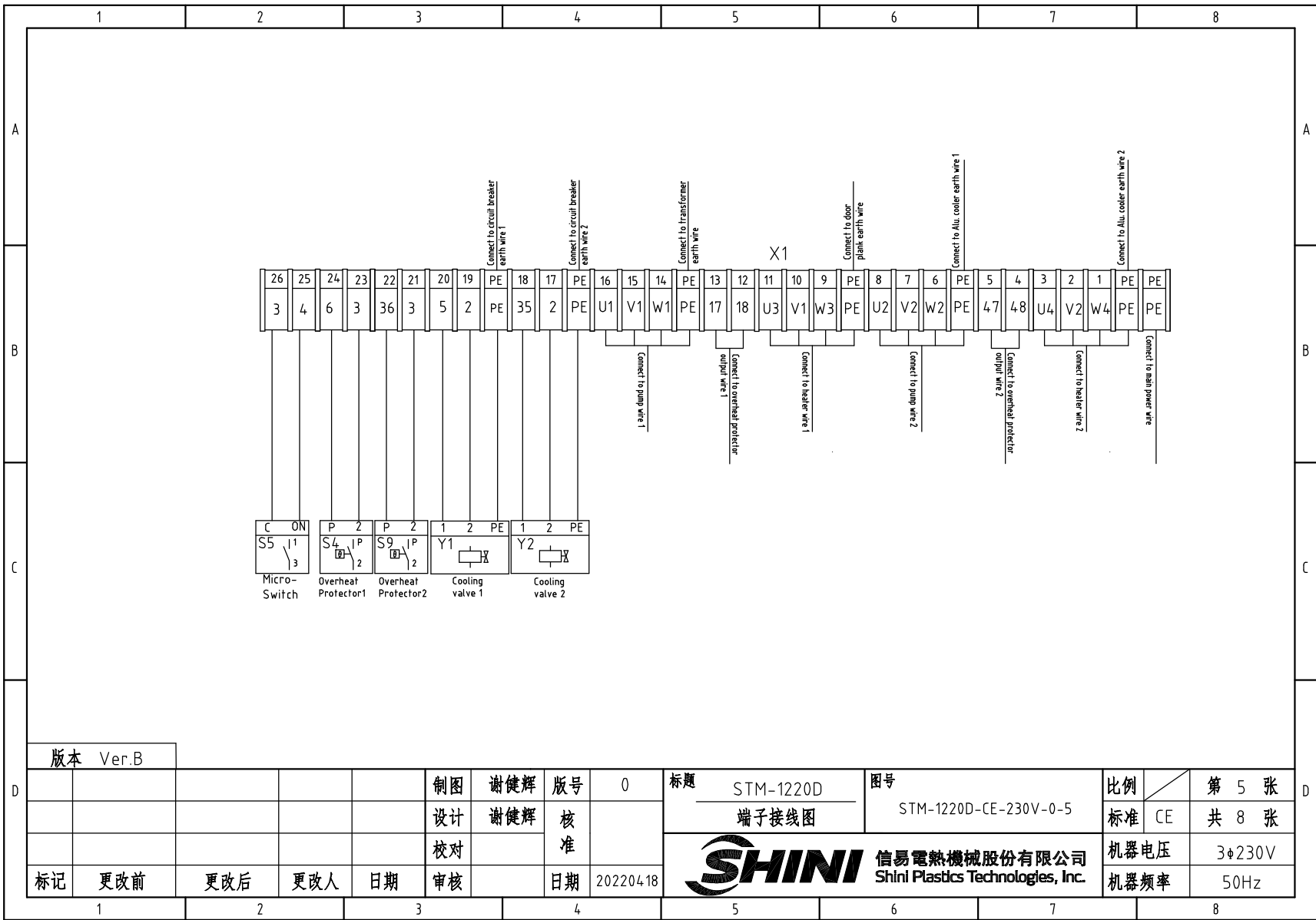
External Control Box

Control Box Bottom Plate

Control Box Side

版本 Ver.B

					制图	谢健辉	版号	0	标题	STM-1220D	图号	STM-1220D-CE-230V-0-4	比例	第 4 张
					设计	谢健辉	核		电气元件布置图		标准	CE	共 8 张	
					校对		准		 信易電熱機械股份有限公司 Shini Plastics Technologies, Inc.		机器电压	3φ230V		
标记	更改前	更改后	更改人	日期	审核		日期	20220418			机器频率	50Hz		



版本 Ver.B

制图		谢健辉		版本号		0		标题		STM-1220D 端子接线图		图号		STM-1220D-CE-230V-0-5		比例		第 5 张	
设计		谢健辉		核准				标准		CE		机器电压		3φ230V		共 8 张			
校对				日期		20220418		SHINI		信易电热机械股份有限公司 Shini Plastics Technologies, Inc.		机器频率		50Hz					

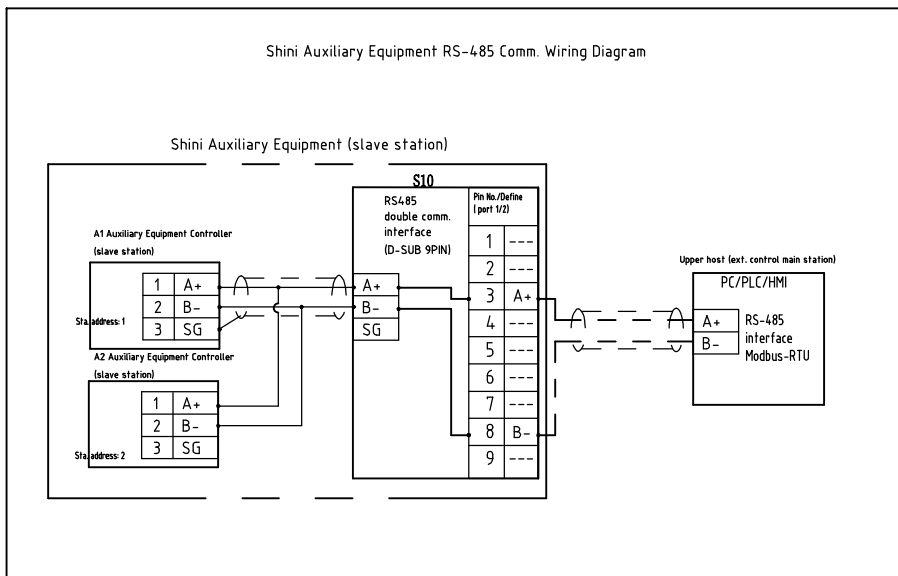
标记	更改前	更改后	更改人	日期	审核	日期	20220418	1	2	3	4	5	6	7	8
----	-----	-----	-----	----	----	----	----------	---	---	---	---	---	---	---	---

1 2 3 4 5 6 7 8

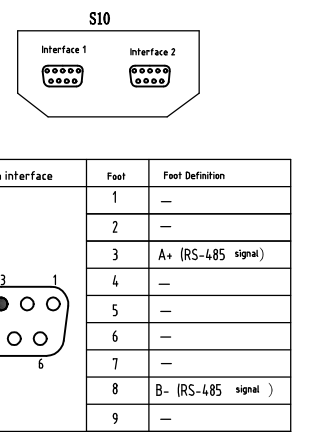
A

A

Shini Auxiliary Equipment RS-485 Comm. Wiring Diagram



Shini RS-485 Interface Define



Note: 1. Comm. interface: RS-485 (two wire)
 2. Comm. protocol: Modbus-RTU
 3. The machine is equipped with D-sub9 female connector, interface 1 and interface 2 are connected in parallel internally, with the same function, regardless of primary and secondary;

B

B

C

C

版本 Ver.H

制图	谢健辉	版号	1
设计	谢健辉	核准	
校对		日期	20220416
标记	更改前	更改后	更改人
日期			

标题	STM-1220D	图号	STM-1220D-CE-230V-0-6
通讯接线图			
信易電熱機械股份有限公司 Shini Plastics Technologies, Inc.			


比例	第 6 张
标准	CE 共 8 张
机器电压	3φ230V
机器频率	50Hz

1 2 3 4 5 6 7 8

D

D

1		2		3		4		5		6		7		8	
N0.	Symbol	Name	Manufacturer	Type	Specification	Number	Material number	Remark							
1	Q1	Main power switch	TECO	B0100EB3100	100A	1	YE40100300400								
2		Operating handle	TECO	1A-CS1-C-D1	----	1	YE90111100100								
3	Q2 Q3	Circuit breakers	TECO	BM-63C/3050S	50A	2	YE40305003000								
4		Excitation release	YIJIN	MX	24VAC	2	YE40024000000								
5	Q4	Circuit breaker	TECO	BM-63C/2003S 2P	3A	1	YE40200203000								
6	Q5	Circuit breaker	TECO	BM-63C/1006S 1P	6A	1	YE40100600100								
7	K1 K2	Contactors	SIEMENS	3RT6028-1AC20	24VAC	2	YE00602802600								
8	K3 K4 K5 K6	Solid-state relay	FOTEK	KSR-50DA-H	50A/480VAC/4-32VDC	4	YE03505003200								
9	K7	Mid. relay	HONEYWELL	GR-2C-AC24V	24VAC	1	YE03022400300								
10	T	Mutural transformer	JIUXIN	IN=230/200V OUT=24V	180VA	1	YE70023005400								
11	S1 S6	Thermocouple	SHINI	----	K	2	----	(1)							
12	S2 S3 S7 S8	Thermocouple	SHINI	----	K	4	----	(1)(2)							
13	S4 S9	Overheat protector	----	----	----	2	----	(1)							
14	S5	Mico-switch	RENEW	----	----	2	----	(1)							
15	S10	Comm. interface board RS-485 (double Dsub-9pin connector)	YUYUN	----	PCS	1	YE90048501200								
16		Shell RS-485 (SAL-700G-A-19) ver.0	BINCHENG	----	PCS	1	YR40048500000								
17	A1 A2 A3	Circuit board	PUNP	STM-W-D (with comm.)	24VAC 50/60Hz	1	YE81002400200								
18	Y1 Y2	Solenoid valve	----	----	24VAC	2	----	(1)							
19	X1	Terminal board	HONEYWELL	SK2.5	----	20	YE60002503200								
20		Earth terminal board	HONEYWELL	GK2.5PE	----	4	YE60002503400								
21		Terminal board	HONEYWELL	GK10	----	6	YE60001003200								
22		Earth terminal board	HONEYWELL	GK10PE	----	2	YE60001003500								
23		Earth terminal board	HONEYWELL	GK35PE	----	1	YE60003503500								
24		Terminal fittings E/GK series (honeywell)	HONEYWELL	----	PCS	8	YE60000003900								
25	H1	Buzzer	JINGKANG	PK-35A	24VAC/DC	1	YE84003500600								
版本 Ver.B		Note: (1) Materials not in the control box; (2) Optional outlet and return water temp. display function;													
				制图 谢健辉		版本号 0		标题 STM-1220D		图号 STM-1220D-CE-230V-0-7		比例		第 7 张	
				设计 谢健辉		核准		电气元件明细表		标准 CE		共 8 张			
				校对		核准		 信易電熱機械股份有限公司 Shini Plastics Technologies, Inc.		机器电压		3φ230V			
标记 更改前		更改后		更改人		日期 20220418				机器频率		50Hz			
1		2		3		4		5		6		7		8	

1	2	3	4	5	6	7	8					
N0.	Symbol	Name	Manufacturer	Type	Specification	Number	Material number	Remark				
26	EH1EH2	Heater	SHINI	12kW	230V 50Hz	2	----	(1)				
27	M1M2	Motor	SHINI	TP-150	230V 50Hz 1.5kW	2	----	(1)				
A								A				
B								B				
C								C				
D								D				
版本 Ver.B		Note: (1) Materials not in the control box; (2) Optional outlet and return water temp. display function;										
			制图	谢健辉	版号	0	标题	STM-1220D	图号	STM-1220D-CE-230V-0-8	比例	第 8 张
			设计	谢健辉	核		电气元件明细表		标准	CE	共 8 张	
			校对		准				机器电压	3φ230V		
			审核		日期	20220418		信易電熱機械股份有限公司	机器频率	50Hz		
			标记	更改前	更改后	更改人	日期	Shini Plastics Technologies, Inc.				
1	2	3	4	5	6	7	8					