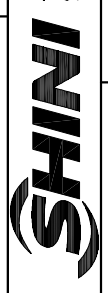
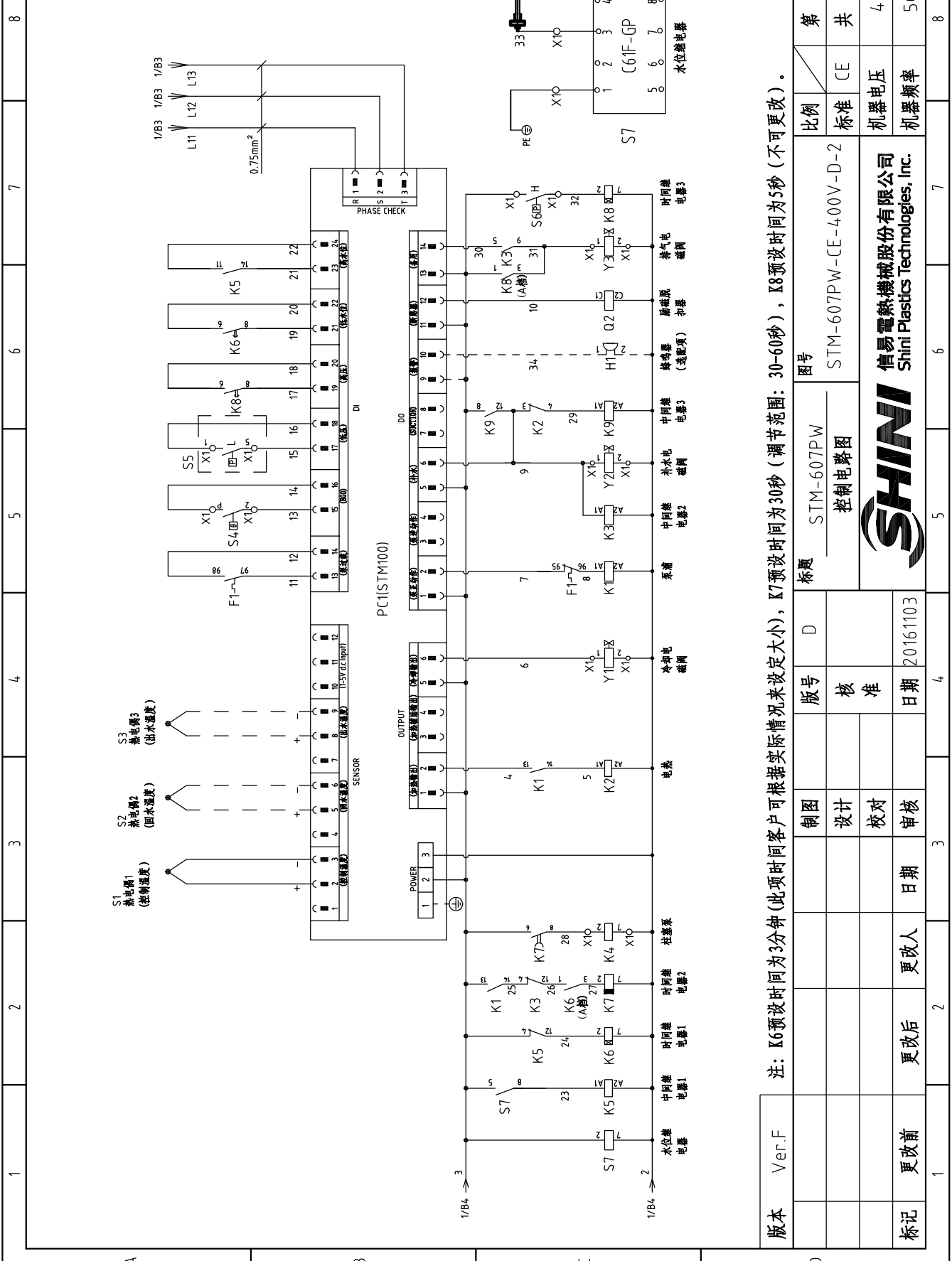


版本	Ver.F
标记	更改前
	更改后
	更改人
	日期
	审核
	校对
	设计
	核 准
	日期
	20161103
	D

标题	STM-607PW 主电路图
图号	STM-607PW-CE-400V-D-1
比例	标准 CE
第 1 张	共 5 张
机器电压	400V
机器频率	50Hz

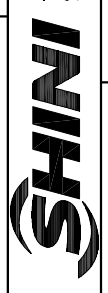


信易电热机械股份有限公司  
Shini Plastics Technologies, Inc.

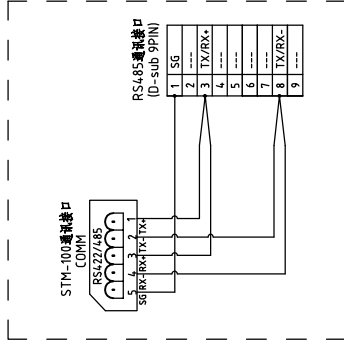
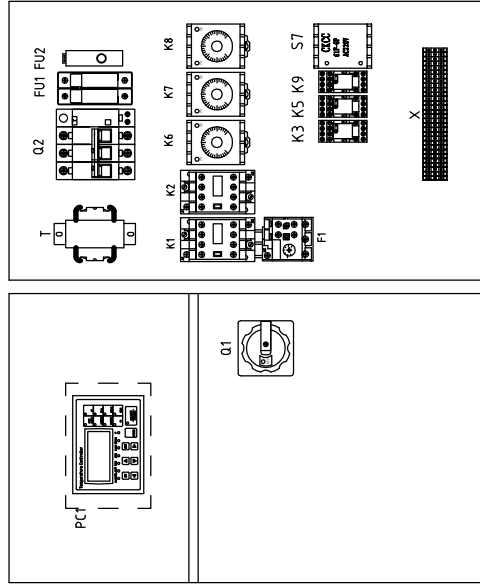


版本 Ver.F 注: K6预设时间为3分钟(此项时间客户可根据实际情况来设定大小), K7预设时间为30秒(调节范围为: 30-60秒), K8预设时间为5秒(不可更改)。

图号	STM-607PW	标题	STM-607PW	版号	D	制图	设计	日期	20161103	更改后	更改人	日期	2	3	4	5	6	7	8
比例	标准	CE	控制电路图	核准		校对	审核												
第 2 张	共 5 张	机器电压	STM-607PW-CE-400V-D-2	日期		日期													
机器频率	400V	50Hz	信易电热机械股份有限公司	日期		日期													
			Shini Plastics Technologies, Inc.	日期		日期													



技术要求: (1) 热电偶正(+)负(-)极直接接到线路板的热电偶输入端, 不经过端子排,  
 (2) 泵浦和电热直接接接触器和热过载继电器输出端。



RS485 通讯接线示意图  
 注: 此图仅供参考, 无需接线


版本	Ver.F
标记	更改前
	更改后
	更改人
	日期
	审核
	校对
	设计
	制图
	版号
	核准
	日期
	20161103

标题	STM-607PW	图号	STM-607PW-CE-400V-D-3
比例	标准	比例	CE
张数	第 3 张	张数	共 5 张
电压	400V	电压	400V
频率	50Hz	频率	50Hz
 信易电热机械股份有限公司 Shini Plastics Technologies, Inc.			

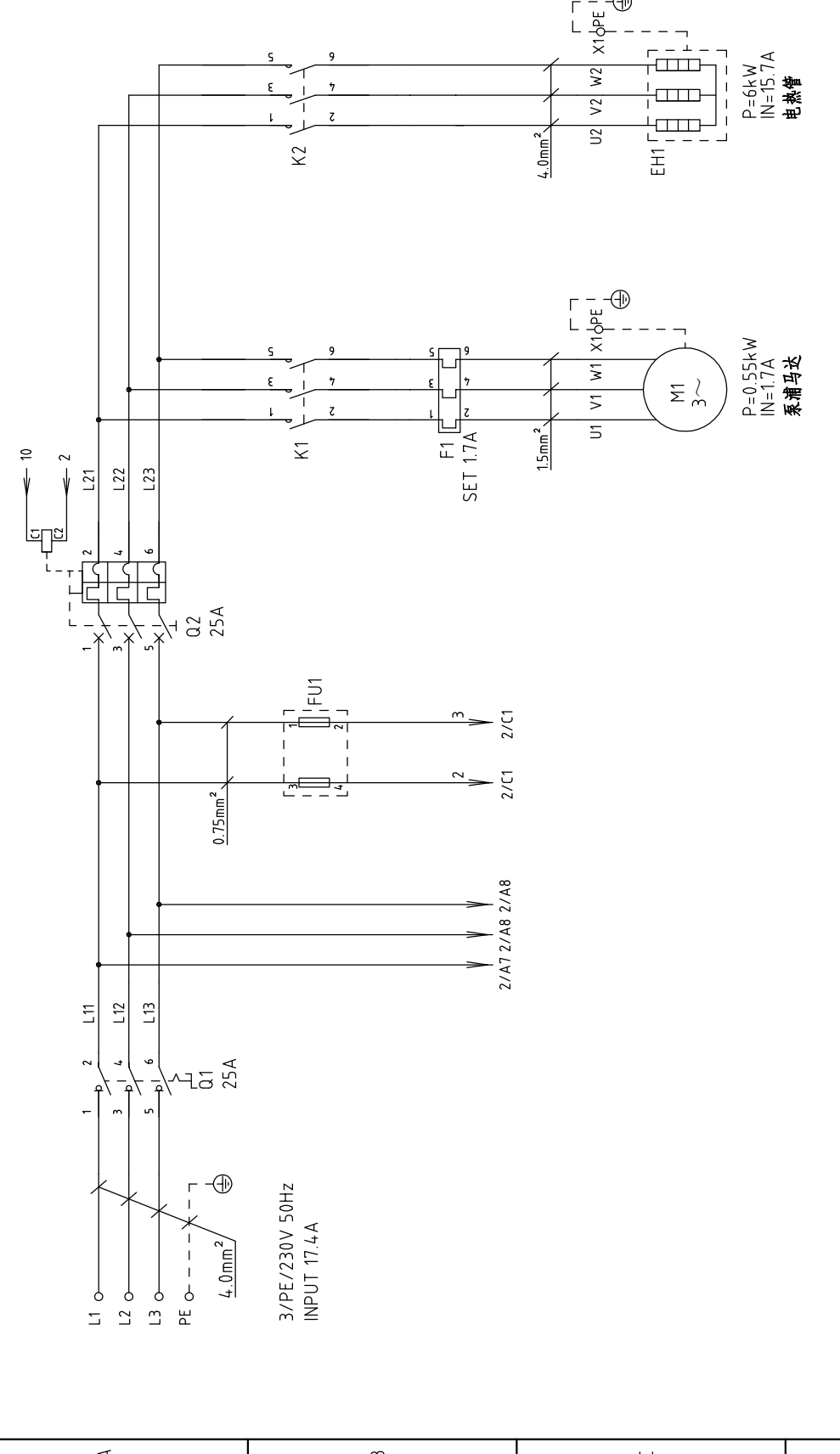
1		2		3		4		5		6		7		8	
序号/NO	符号/Symbol	名称/Name	制造商/Manufacturer	型号/Type	规格/Specification	数量/Number	物料编号/Material number	数量/Number	物料编号/Material number	数量/Number	物料编号/Material number	数量/Number	物料编号/Material number	数量/Number	备注/Remark
1	Q1	主电源开关/Main Switch	EATON	TO-2-1/EA/SVB	16A	1	YE10021160000	1	YE10021160000						
2	Q2	断路器/Circuit breakers	TECO	BM-63C/3016S	16A	1	YE40301603000	1	YE40301603000						
3		励磁脱扣器/Excitation release	CHINT	MX	----	1	YE40023560000	1	YE40023560000						A
4	K1	接触器/Contactors	SIEMENS	3RT6016-1AN21	220V 50/60HZ	1	YE00601621000	1	YE00601621000						
5		辅助触点/Auxiliary block	SIEMENS	3RH6911-1AA10	1NO	1	YE00691110000	1	YE00691110000						
6	K2	接触器/Contactors	SIEMENS	3RT6018-1AN22	220V 50/60HZ	1	YE00601800100	1	YE00601800100						
7	F1	热过载继电器/Thermo overload relays	SIEMENS	3RU6116-0KB0	0.9-1.25A	1	YE01160900000	1	YE01160900000						
8	FU1	熔断器座/Fuse base	CHNT	RT18-32	32A 2P	1	YE41032200000	1	YE41032200000						
9		熔芯/Fuse core	MRO	10x38 500V	2A	2	YE46002000100	2	YE46002000100						
10	FU2	熔断器/Fuse	YINDA	FS-10	2A	1	YE41001000000	1	YE41001000000						
11	K3 K5 K9	中间继电器/Middle relay	WEIDEMILE	DRM270730LT	230VAC 50/60HZ	3	YE03270700000	3	YE03270700000						B
12	K4	柱塞泵/Plunger pump	----	----	----	1	----	1	----						(1)
13	K6	定时器/Timer	YUYUN	TH3M-NAB/3S-60M/AC220V	230VAC 50HZ	1	YE86300300000	1	YE86300300000						
14	K7	定时器/Timer	YUYUN	TRF-N/3M	230VAC 50HZ	1	YE86322000000	1	YE86322000000						
15	K8	定时器/Timer	YUYUN	TH3A-NAB 60S	230VAC 50HZ	1	YE86300600000	1	YE86300600000						
16	T	互感器/Transformer	BAIYUN	IN=400V OUT=230V	300mA	1	YE70402300700	1	YE70402300700						
17	PC1	线路板/Circuit board	HANYOUNGUX	STM100-21-HPW	180~430V 50/60HZ	1	YE81100210500	1	YE81100210500						
18	X1	端子排/Terminal board	HONEYWELL	SK2.5	2.5mm <sup>2</sup>	18	YE60002503200	18	YE60002503200						
19		接地端子排/Terminal board	HONEYWELL	GK2.5PE	2.5mm <sup>2</sup> PE	9	YE60002503400	9	YE60002503400						
20	S1	热电偶/Thermocouple	SHINI	----	----	1	----	1	----						(1)
21	S2 S3	热电偶/Thermocouple	SHINI	----	----	2	----	2	----						(1)(3)
22	S4	超温保护器/Temperature protector	EGO	----	----	1	----	1	----						(1)
23	S5	低压开关/L/O pressure switch	FENSHEN	----	----	1	----	1	----						(1)
24	S6	高压开关/HI pressure switch	FENSHEN	----	----	1	----	1	----						(1)
25	S7	水位继电器/Water level relay	----	C61F-GP	230VAC 50HZ	1	YE02612200000	1	YE02612200000						
版本 Ver.F															
注: (1)表示非电控箱内材料;(2)表示选配蜂鸣器;(3)表示选配出水 and 回水温度显示功能。															
D		制图		版号		D		标题		图号		比例		第 4 张	
		设计		核准				STM-607PW		STM-607PW-CE-400V-D-4		标准		共 5 张	
		校对		日期		20161103		元件明细表一				机器电压		400V	
标记		更改后		更改人		日期		审核				机器频率		50Hz	
1		2		3		4		5		6		7		8	



信易电热机械股份有限公司  
Shini Plastics Technologies, Inc.

1	2		3	4	5	6	7	8
序号/NO	符号/Symbol	名称/Name	制造商/Manufacturer	型号/Type	规格/Specification	数量/Number	物料编号/Material number	备注/Remark
26	S8	水位探针/Water level probe	----	----	----	1	----	(1)
27	Y1 Y2 Y3	电磁阀/Solenoid valve	----	----	230VAC 50/60Hz	3	----	(1)
28	H1	蜂鸣器/Buzzer	SHINI	PF-35A	230V 50Hz	1	YE84003500000	(2)
29	M1	马达/Motor	SHINI	0.55kw	400V 50/60Hz	1	----	(1)
30	EH	电蒸/Heater	SHINI	6kW	400V 50/60Hz	1	----	(1)
A								
B								
C								
D								
版本	Ver.F	注: (1)表示非电控箱内材料;(2)表示选配蜂鸣器;(3)表示选配出水 and 回水温度显示功能。						
		制图	版号	D	标题	STM-607PW	图号	STM-607PW-CE-400V-D-5
		设计	核准		元件明细表二			
		校对	日期	20161103	 <b>信易电热机械股份有限公司</b> <b>Shini Plastics Technologies, Inc.</b>			
标记	更改前	更改后	更改人	日期	比例	CE	第 5 张	共 5 张
1	2	3	4	5	6	7	8	8

1 2 3 4 5 6 7 8

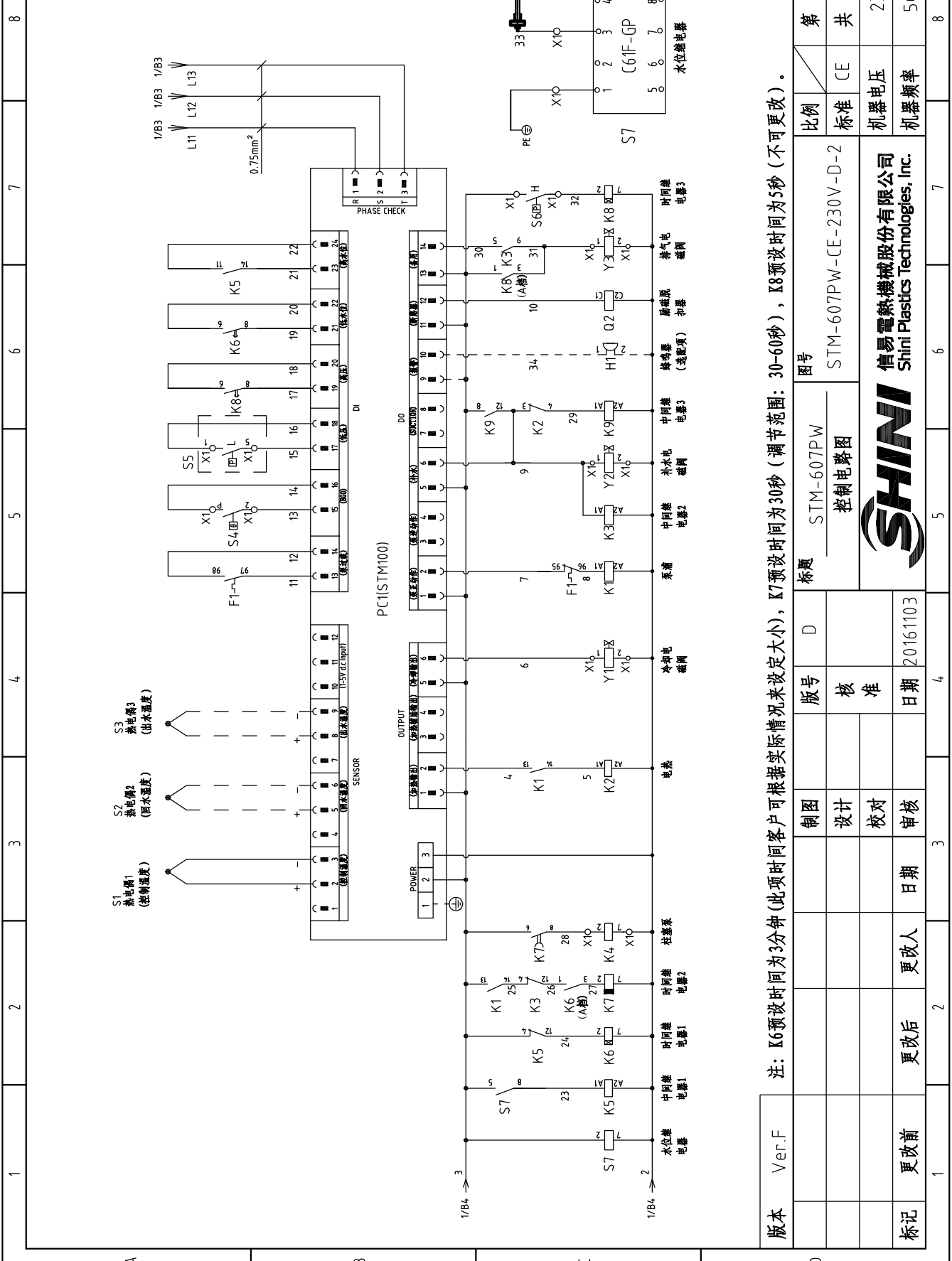


版本	Ver.F
标记	更改前
	更改后
	更改人
	日期
	审核
	校对
	设计
	制图
版号	D
核准	20161103
日期	

标题	STM-607PW 主电路图
图号	STM-607PW-CE-230V-D-1
比例	标准
标准	CE
机器电压	230V
机器频率	50Hz

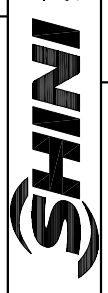
第 1 张	共 5 张
1	2
3	4
5	6
7	8





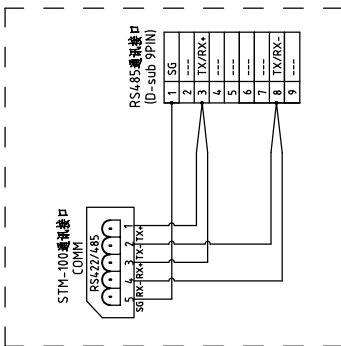
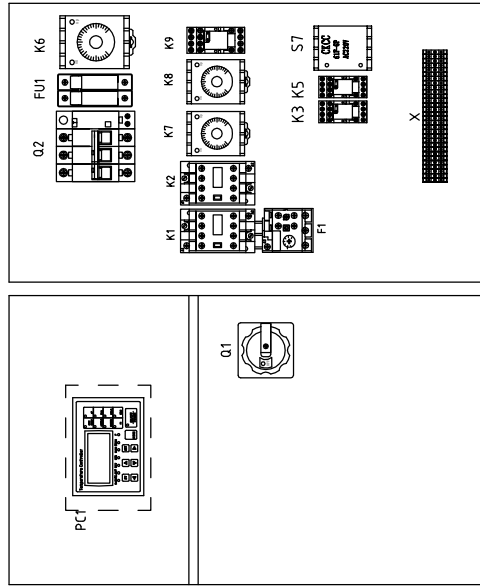
版本 Ver.F 注: K6预设时间为3分钟(此项时间客户可根据实际情况来设定大小), K7预设时间为30秒(调节范围: 30-60秒), K8预设时间为5秒(不可更改)。

图号	STM-607PW	标题	控制电路图	比例	第 2 张
比例	CE	标准	CE	共 5 张	
机器电压	230V	机器频率	50Hz		
图号	STM-607PW-CE-230V-D-2	标题	控制电路图	比例	第 2 张
日期	20161103	日期	20161103	共 5 张	
更改前		更改后		230V	
更改后		更改人		50Hz	
1	2	3	4	5	6
7	8	9	10	11	12
13	14	15	16	17	18
19	20	21	22	23	24
25	26	27	28	29	30
31	32	33	34	35	36
37	38	39	40	41	42
43	44	45	46	47	48
49	50	51	52	53	54
55	56	57	58	59	60
61	62	63	64	65	66
67	68	69	70	71	72
73	74	75	76	77	78
79	80	81	82	83	84
85	86	87	88	89	90
91	92	93	94	95	96
97	98	99	100	101	102
103	104	105	106	107	108
109	110	111	112	113	114
115	116	117	118	119	120
121	122	123	124	125	126
127	128	129	130	131	132
133	134	135	136	137	138
139	140	141	142	143	144
145	146	147	148	149	150
151	152	153	154	155	156
157	158	159	160	161	162
163	164	165	166	167	168
169	170	171	172	173	174
175	176	177	178	179	180
181	182	183	184	185	186
187	188	189	190	191	192
193	194	195	196	197	198
199	200	201	202	203	204
205	206	207	208	209	210
211	212	213	214	215	216
217	218	219	220	221	222
223	224	225	226	227	228
229	230	231	232	233	234
235	236	237	238	239	240
241	242	243	244	245	246
247	248	249	250	251	252
253	254	255	256	257	258
259	260	261	262	263	264
265	266	267	268	269	270
271	272	273	274	275	276
277	278	279	280	281	282
283	284	285	286	287	288
289	290	291	292	293	294
295	296	297	298	299	300
301	302	303	304	305	306
307	308	309	310	311	312
313	314	315	316	317	318
319	320	321	322	323	324
325	326	327	328	329	330
331	332	333	334	335	336
337	338	339	340	341	342
343	344	345	346	347	348
349	350	351	352	353	354
355	356	357	358	359	360
361	362	363	364	365	366
367	368	369	370	371	372
373	374	375	376	377	378
379	380	381	382	383	384
385	386	387	388	389	390
391	392	393	394	395	396
397	398	399	400	401	402
403	404	405	406	407	408
409	410	411	412	413	414
415	416	417	418	419	420
421	422	423	424	425	426
427	428	429	430	431	432
433	434	435	436	437	438
439	440	441	442	443	444
445	446	447	448	449	450
451	452	453	454	455	456
457	458	459	460	461	462
463	464	465	466	467	468
469	470	471	472	473	474
475	476	477	478	479	480
481	482	483	484	485	486
487	488	489	490	491	492
493	494	495	496	497	498
499	500	501	502	503	504
505	506	507	508	509	510
511	512	513	514	515	516
517	518	519	520	521	522
523	524	525	526	527	528
529	530	531	532	533	534
535	536	537	538	539	540
541	542	543	544	545	546
547	548	549	550	551	552
553	554	555	556	557	558
559	560	561	562	563	564
565	566	567	568	569	570
571	572	573	574	575	576
577	578	579	580	581	582
583	584	585	586	587	588
589	590	591	592	593	594
595	596	597	598	599	600



信易电热机械股份有限公司  
Shini Plastics Technologies, Inc.

技术要求: (1) 热电偶正(+)负(-)极直接接到线路板的热电偶输入端, 不经过端子排, (2) 泵浦和电热直接接接触器和热过载继电器输出端。



RS485 通讯接线示意图  
注: 此图仅供参考, 无需接线

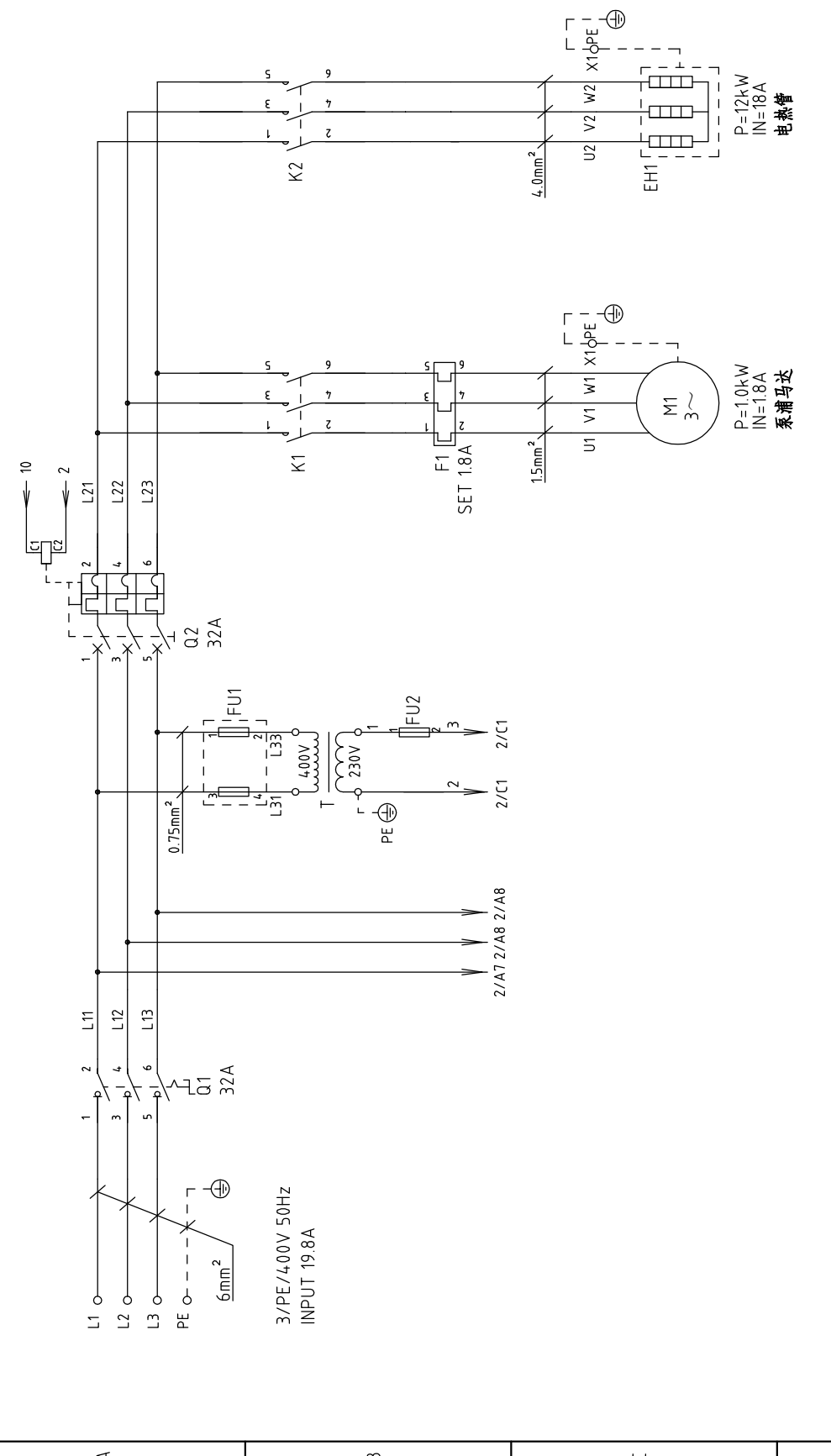
版本 Ver.F

制图	设计	校对	审核	日期	更改人	更改后	更改前	标记
版号	核准	日期	20161103					
标题	STM-607PW		图号		STM-607PW-CE-230V-D-3		比例	
标准	CE	第 3 张		共 5 张		机器电压	230V	机器频率
230V		50Hz		SHINI		信易电热机械股份有限公司 Shini Plastics Technologies, Inc.		
1	2	3	4	5	6	7	8	



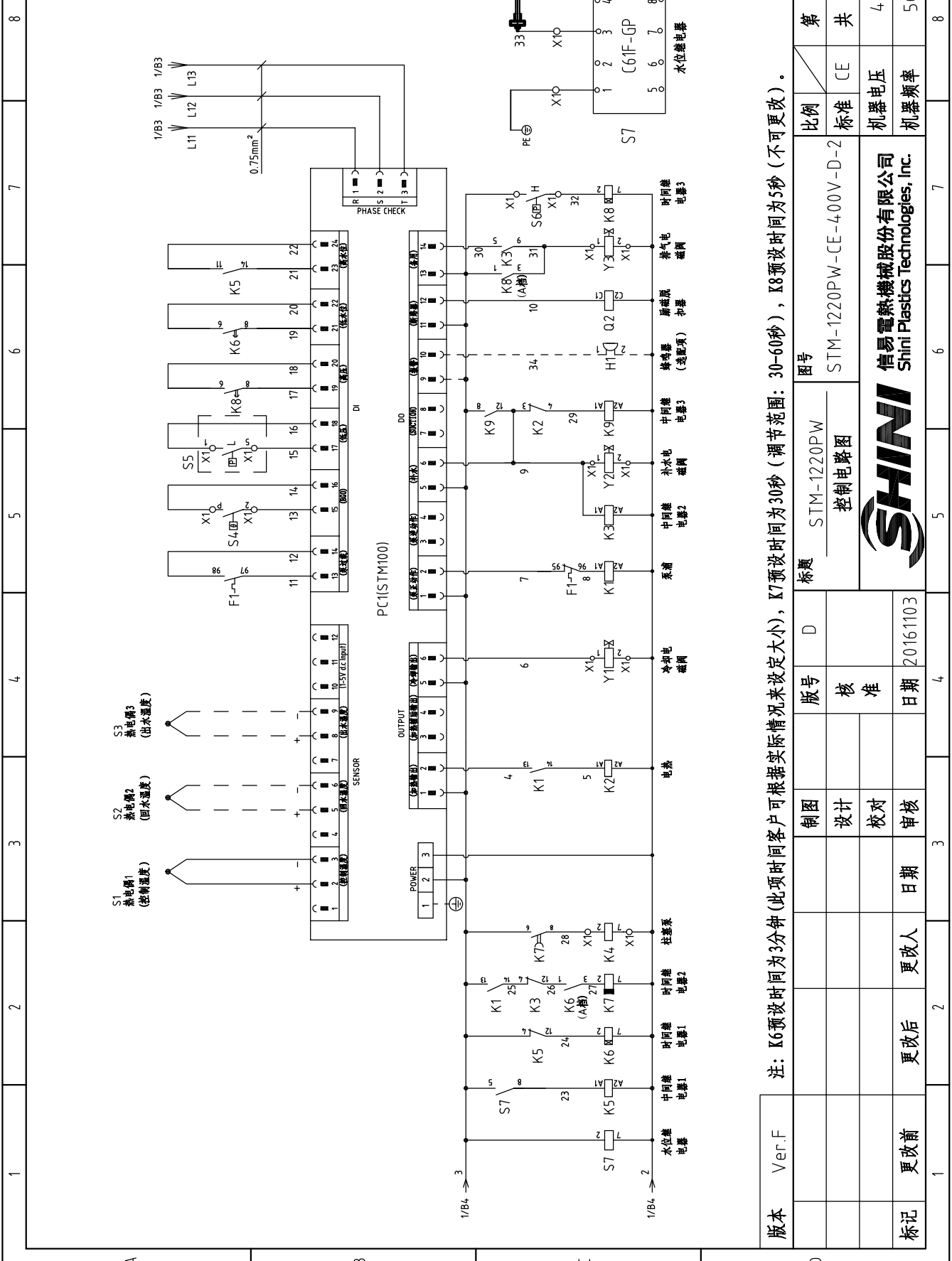
1		2		3		4		5		6		7		8		
序号/NO	符号/Symbol	名称/Name	制造商/Manufacturer	型号/Type	规格/Specification	数量/Number	物料编号/Material number	数量/Number	规格/Specification	数量/Number	物料编号/Material number	数量/Number	规格/Specification	数量/Number	物料编号/Material number	备注/Remark
1	Q1	主电源开关/Main switch	EATON	P1-25/EA/SVB	25A	1	YE10125250000	1	25A	1	YE10125250000	1	25A	1	YE10125250000	
2	Q2	断路器/Circuit breakers	TECO	BM-63C/3025S	25A	1	YE40302503000	1	25A	1	YE40302503000	1	25A	1	YE40302503000	
3		励磁脱扣器/Excitation release	CHINT	MX	----	1	YE40023560000	1	----	1	YE40023560000	1	----	1	YE40023560000	A
4	K1	接触器/Contactors	SIEMENS	3RT6016-1AN21	220V 50/60HZ	1	YE006016210000	1	220V 50/60HZ	1	YE006016210000	1	220V 50/60HZ	1	YE006016210000	
5		辅助触点/Auxiliary block	SIEMENS	3RH6911-1AA10	1N0	1	YE006911100000	1	1N0	1	YE006911100000	1	1N0	1	YE006911100000	
6	K2	接触器/Contactors	SIEMENS	3RT6025-1AN20	220V 50/60HZ	1	YE006025220000	1	220V 50/60HZ	1	YE006025220000	1	220V 50/60HZ	1	YE006025220000	
7	F1	热过载继电器/Thermo overload relays	SIEMENS	3RU6116-1BB0	1.4-2A	1	YE011601400000	1	1.4-2A	1	YE011601400000	1	1.4-2A	1	YE011601400000	
8	FU1	熔断器座/Fuse base	CHNT	RT18-32	32A 2P	1	YE410322000000	1	32A 2P	1	YE410322000000	1	32A 2P	1	YE410322000000	
9		熔芯/Fuse core	MRO	10x38 500V	2A	2	YE460020001000	2	2A	2	YE460020001000	2	2A	2	YE460020001000	
10	K3 K5 K9	中间继电器/Middle relay	WEIDEMILE	DRM270730LT	230VAC 50/60HZ	3	YE032707000000	3	230VAC 50/60HZ	3	YE032707000000	3	230VAC 50/60HZ	3	YE032707000000	
11	K4	柱塞泵/Plunger pump	----	----	----	1	----	1	----	1	----	1	----	1	----	(1)
12	K6	定时器/Timer	YUYUN	TH3M-NAB/3S-60M/AC220V	230VAC 50HZ	1	YE863003000000	1	230VAC 50HZ	1	YE863003000000	1	230VAC 50HZ	1	YE863003000000	
13	K7	定时器/Timer	YUYUN	TRF-N/3M	230VAC 50HZ	1	YE863220000000	1	230VAC 50HZ	1	YE863220000000	1	230VAC 50HZ	1	YE863220000000	
14	K8	定时器/Timer	YUYUN	TH3A-NAB 60S	230VAC 50HZ	1	YE863006000000	1	230VAC 50HZ	1	YE863006000000	1	230VAC 50HZ	1	YE863006000000	
15	PC1	线路板/Circuit board	HANYOUNGUNUX	STM100-21-HPW	180~430V 50/60HZ	1	YE811002105000	1	180~430V 50/60HZ	1	YE811002105000	1	180~430V 50/60HZ	1	YE811002105000	
16	X1	端子排/Terminal board	HONEYWELL	SK4	4.0mm <sup>2</sup>	3	YE600004032000	3	4.0mm <sup>2</sup>	3	YE600004032000	3	4.0mm <sup>2</sup>	3	YE600004032000	
17		接地端子排/Terminal board	HONEYWELL	GK5PE	4.0mm <sup>2</sup> PE	2	YE600004035000	2	4.0mm <sup>2</sup> PE	2	YE600004035000	2	4.0mm <sup>2</sup> PE	2	YE600004035000	
18		端子排/Terminal board	HONEYWELL	SK2.5	2.5mm <sup>2</sup>	15	YE600025032000	15	2.5mm <sup>2</sup>	15	YE600025032000	15	2.5mm <sup>2</sup>	15	YE600025032000	
19		接地端子排/Terminal board	HONEYWELL	GK2.5PE	2.5mm <sup>2</sup> PE	7	YE600025034000	7	2.5mm <sup>2</sup> PE	7	YE600025034000	7	2.5mm <sup>2</sup> PE	7	YE600025034000	
20	S1	热电偶/Thermocouple	SHINI	----	----	1	----	1	----	1	----	1	----	1	----	(1)
21	S2 S3	热电偶/Thermocouple	SHINI	----	----	2	----	2	----	2	----	2	----	2	----	(1)(3)
22	S4	超温保护器/Temperature protector	EGO	----	----	1	----	1	----	1	----	1	----	1	----	(1)
23	S5	低压开关/LO pressure switch	FENSHEN	----	----	1	----	1	----	1	----	1	----	1	----	(1)
24	S6	高压开关/HI pressure switch	FENSHEN	----	----	1	----	1	----	1	----	1	----	1	----	(1)
25	S7	水位继电器/Water level relay	----	C61F-GP	230VAC 50HZ	1	YE026122000000	1	230VAC 50HZ	1	YE026122000000	1	230VAC 50HZ	1	YE026122000000	
版本		Ver.F														
注: (1)表示非电控箱内材料;(2)表示选配蜂鸣器;(3)表示选配出水温度和回水温度显示功能。																
D		制图	版号	D	标题		图号		比例		第 4 张		共 5 张			
		设计	核准		STM-607PW		STM-607PW-CE-230V-D-4		标准		CE					
		校对	日期	20161103	元件明细表一				机器电压		230V		机器频率		50Hz	
标记		更改前	更改后	更改人	日期	SHINI		信易电热机械股份有限公司 Shini Plastics Technologies, Inc.		230V		50Hz				
1	2	3	4	5	6	7	8	9	10	11	12	13	14	15	16	17

1		2		3		4		5		6		7		8		
序号/NO	符号/Symbol	名称/Name	制造商/Manufacturer	型号/Type	规格/Specification	数量/Number	物料编号/Material number	数量/Number	物料编号/Material number	数量/Number	物料编号/Material number	数量/Number	物料编号/Material number	数量/Number	备注/Remark	
26	S8	水位探针/Water level probe	----	----	----	1	----	1	----						(1)	
27	Y1 Y2 Y3	电磁阀/Solenoid valve	----	----	230VAC 50/60Hz	3	----	3	----						(1)	
28	H1	蜂鸣器/Buzzer	SHINI	PF-35A	230V 50Hz	1	YE84003500000	1	YE84003500000						(2)	
29	M1	马达/Motor	SHINI	0.55kw	230V 50/60Hz	1	----	1	----						(1)	
30	EH	电蒸/Heater	SHINI	6kW	230V 50/60Hz	1	----	1	----						(1)	
A																
B																
C																
D																
版本	Ver.F	注: (1)表示非电控箱内材料;(2)表示选配蜂鸣器;(3)表示选配出水 and 回水温度显示功能。														
		制图	版号	版号	标题	图号	比例									第 5 张
		设计	核准	核准	STM-607PW 元件明细表二	STM-607PW-CE-230V-D-5	标准									共 5 张
		校对	日期	日期			SHINI									230V
标记	更改前	更改后	更改人	日期	日期	20161103	信易电热机械股份有限公司 Shini Plastics Technologies, Inc.									50Hz
1	2	3	4	5	6	7	8									



版本	Ver.F
标记	更改前
	更改后
	更改人
	日期
	审核
	校对
	设计
	核 准
版号	D
制图	
日期	20161103

标题	STM-1220PW	图号	STM-1220PW-CE-400V-D-1	比例	CE	第 1 张
主电路图				标准	CE	共 5 张
SHINI			信易电热机械股份有限公司		机器电压	400V
			Shini Plastics Technologies, Inc.		机器频率	50Hz
Ver.F						8



版本 Ver.F 注: K6预设时间为3分钟(此项时间客户可根据实际情况来设定大小), K7预设时间为30秒(调节范围为: 30-60秒), K8预设时间为5秒(不可更改)。

图号	STM-1220PW	比例	第 2 张
标题	控制电路图	标准	共 5 张
版号	D	CE	400V
制图	设计	机器电压	50Hz
校对	校对	机器频率	
审核	审核		
日期	20161103		
更改前	更改后		
更改人	更改人		
日期			
1	2	3	4
5	6	7	8




信易电热机械股份有限公司  
Shini Plastics Technologies, Inc.



1		2		3		4		5		6		7		8	
序号/NO	符号/Symbol	名称/Name	制造商/Manufacturer	型号/Type	规格/Specification	数量/Number	物料编号/Material number	数量/Number	规格/Specification	物料编号/Material number	数量/Number	物料编号/Material number	数量/Number	备注/Remark	
1	Q1	主电源开关/Main switch	EATON	P1-32/EA/SVB 32A	32A	1	YE10323200000	1	32A	YE10323200000	1	YE10323200000	1		
2	Q2	断路器/Circuit breakers	TECO	BM-63C/3032S	32A	1	YE40303203000	1	32A	YE40303203000	1	YE40303203000	1		
3		励磁脱扣器/Excitation release	CHINT	MX	----	1	YE40023560000	1	----	YE40023560000	1	YE40023560000	1	A	
4	K1	接触器/Contactors	SIEMENS	3RT6016-1AN21	220V 50/60HZ	1	YE00601621000	1	220V 50/60HZ	YE00601621000	1	YE00601621000	1		
5		辅助触点/Auxiliary block	SIEMENS	3RH6911-1AA10	1N0	1	YE00691110000	1	1N0	YE00691110000	1	YE00691110000	1		
6	K2	接触器/Contactors	SIEMENS	3RT6027-1AN20	220V 50/60HZ	1	YE00602722000	1	220V 50/60HZ	YE00602722000	1	YE00602722000	1		
7	F1	热过载继电器/Thermo overload relays	SIEMENS	3RU6116-1CB0	1.8-2.5A	1	YE01160180000	1	1.8-2.5A	YE01160180000	1	YE01160180000	1		
8	FU1	熔断器座/Fuse base	CHNT	RT18-32	32A 2P	1	YE41032200000	1	32A 2P	YE41032200000	1	YE41032200000	1		
9		熔芯/Fuse core	MRO	10x38 500V	2A	2	YE4600200100	2	2A	YE4600200100	2	YE4600200100	2		
10	FU2	熔断器/Fuse	YINDA	FS-10	2A	1	YE41001000000	1	2A	YE41001000000	1	YE41001000000	1		
11	K3 K5 K9	中间继电器/Middle relay	WEIDEMILE	DRM270730LT	230VAC 50/60HZ	3	YE03270700000	3	230VAC 50/60HZ	YE03270700000	3	YE03270700000	3	B	
12	K4	柱塞泵/Plunger pump	----	----	----	1	----	1	----	----	1	----	1	(1)	
13	K6	定时器/Timer	YUYUN	TH3M-NAB/3S-60M/AC220V	230VAC 50HZ	1	YE86300300000	1	230VAC 50HZ	YE86300300000	1	YE86300300000	1		
14	K7	定时器/Timer	YUYUN	TRF-N/3M	230VAC 50HZ	1	YE86322000000	1	230VAC 50HZ	YE86322000000	1	YE86322000000	1		
15	K8	定时器/Timer	YUYUN	TH3A-NAB 60S	230VAC 50HZ	1	YE86300600000	1	230VAC 50HZ	YE86300600000	1	YE86300600000	1		
16	T	互感器/Transformer	BAIYUN	IN=400V OUT=230V	500mA	1	YE70402300800	1	500mA	YE70402300800	1	YE70402300800	1		
17	PC1	线路板/Circuit board	HANYOUNGUX	STM100-21-HPW	180~430V 50/60HZ	1	YE81100210500	1	180~430V 50/60HZ	YE81100210500	1	YE81100210500	1		
18	X1	端子排/Terminal board	HONEYWELL	SK2.5	2.5mm <sup>2</sup>	16	YE60002503200	16	2.5mm <sup>2</sup>	YE60002503200	16	YE60002503200	16		
19		接地端子排/Terminal board	HONEYWELL	GK2.5PE	2.5mm <sup>2</sup> PE	7	YE60002503400	7	2.5mm <sup>2</sup> PE	YE60002503400	7	YE60002503400	7		
20		端子排/Terminal board	HONEYWELL	GK6	4.0mm <sup>2</sup>	3	YE60000603200	3	4.0mm <sup>2</sup>	YE60000603200	3	YE60000603200	3		
21		接地端子排/Terminal board	HONEYWELL	GK6PE	6.0mm <sup>2</sup> PE	1	YE60000603500	1	6.0mm <sup>2</sup> PE	YE60000603500	1	YE60000603500	1		
22		接地端子排/Terminal board	HONEYWELL	GK5PE	4.0mm <sup>2</sup> PE	1	YE60000403500	1	4.0mm <sup>2</sup> PE	YE60000403500	1	YE60000403500	1		
23	S1	热电偶/Thermocouple	SHINI	----	----	1	----	1	----	----	1	----	1	(1)	
24	S2 S3	热电偶/Thermocouple	SHINI	----	----	2	----	2	----	----	2	----	2	(1)(3)	
25	S4	超温保护器/Temperature protector	EGO	----	----	1	----	1	----	----	1	----	1	(1)	

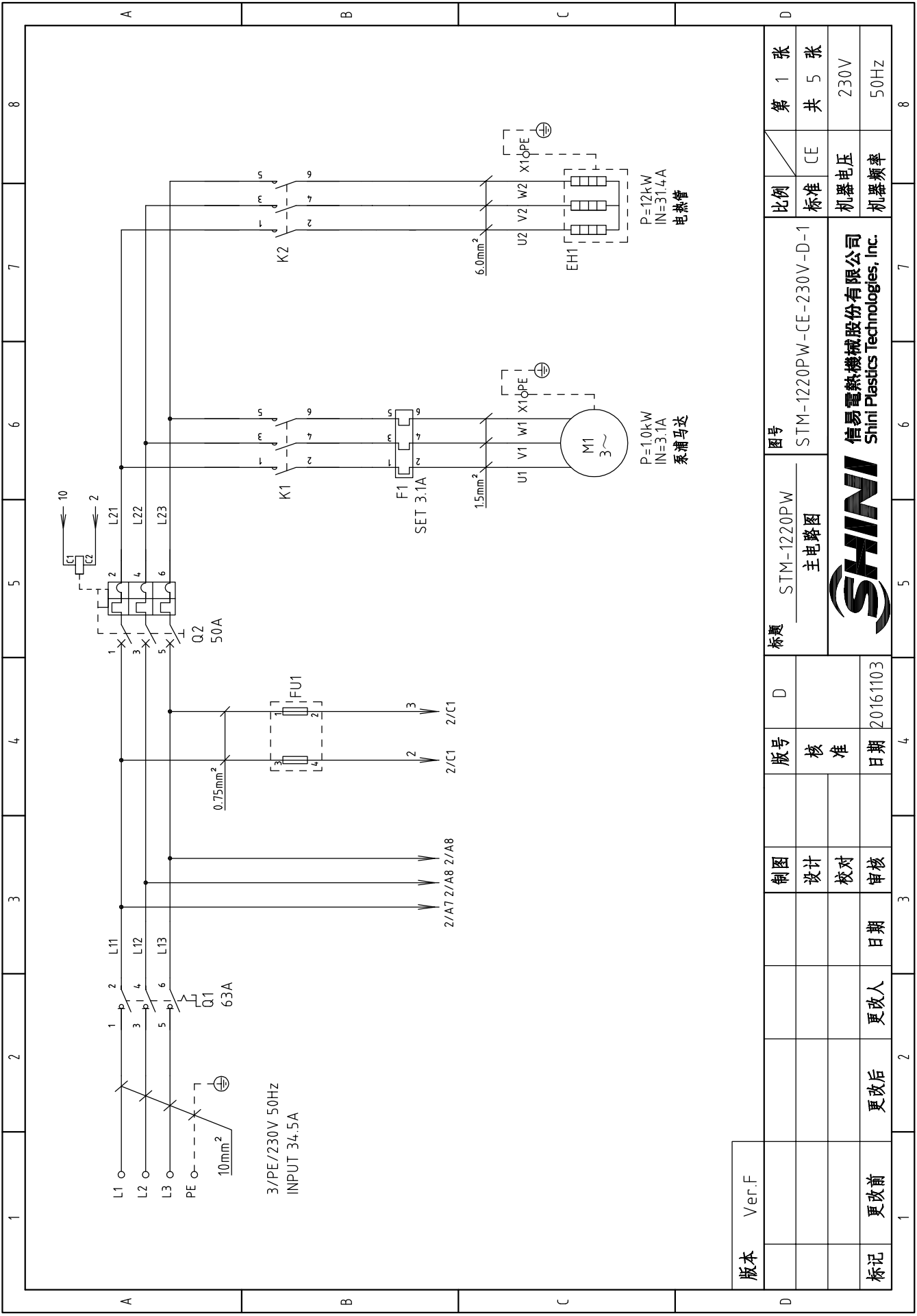
版本 Ver.F 注: (1)表示非电控箱内材料;(2)表示选配蜂鸣器;(3)表示选配出水 and 回水温度显示功能。

D		图号		比例		第 4 张	
制图	版号	标题	图号	标准	CE	共 5 张	
设计	核准	STM-1220PW 元件明细表一	STM-1220PW-CE-400V-D-4	标准	CE	400V	
校对	日期	 信易电热机械股份有限公司 Shini Plastics Technologies, Inc.		机器电压	400V		
审核	日期			机器频率	50Hz		

1		2		3		4		5		6		7		8				
序号/NO	符号/Symbol	名称/Name	制造商/Manufacturer	型号/Type	规格/Specification	数量/Number	物料编号/Material number	数量/Number	物料编号/Material number	备注/Remark								
26	S5	低压开关/LO pressure switch	FENSHEN	----	----	1	----	1	----	(1)								
27	S6	高压开关/HI pressure switch	FENSHEN	----	----	1	----	1	----	(1)								
28	S7	水位继电器/Water level relay	----	C61F-GP	230VAC 50HZ	1	YE02612200000	1	YE02612200000	(1)								
29	S8	水位探针/Water level probe	----	----	----	1	----	1	----	(1)								
30	Y1 Y2 Y3	电磁阀/Solenoid valve	----	----	230VAC 50/60Hz	3	----	3	----	(1)								
31	H1	蜂鸣器/Buzzer	SHINI	PF-35A	230V 50Hz	1	YE84003500000	1	YE84003500000	(2)								
32	M1	马达/Motor	SHINI	1.0kw	400V 50/60Hz	1	----	1	----	(1)								
33	EH	电煮/Heater	SHINI	12kw	400V 50/60Hz	1	----	1	----	(1)								
A																		
B																		
C																		
D																		
版本	Ver.F	注: (1)表示非电控箱内材料;(2)表示选配蜂鸣器;(3)表示选配出水 and 回水温度显示功能。																
		制图	版号	图号	标题 STM-1220PW 元件明细表二 图号 STM-1220PW-CE-400V-D-5											比例	第 5 张	
		设计	核准													标准	共 5 张	
		校对	日期	日期												机器电压	400V	
标记	更改前	更改后	更改人	日期	日期												机器频率	50Hz
1	2	3	4	5	6	7	8									9	10	



信易电热机械股份有限公司  
Shini Plastics Technologies, Inc.



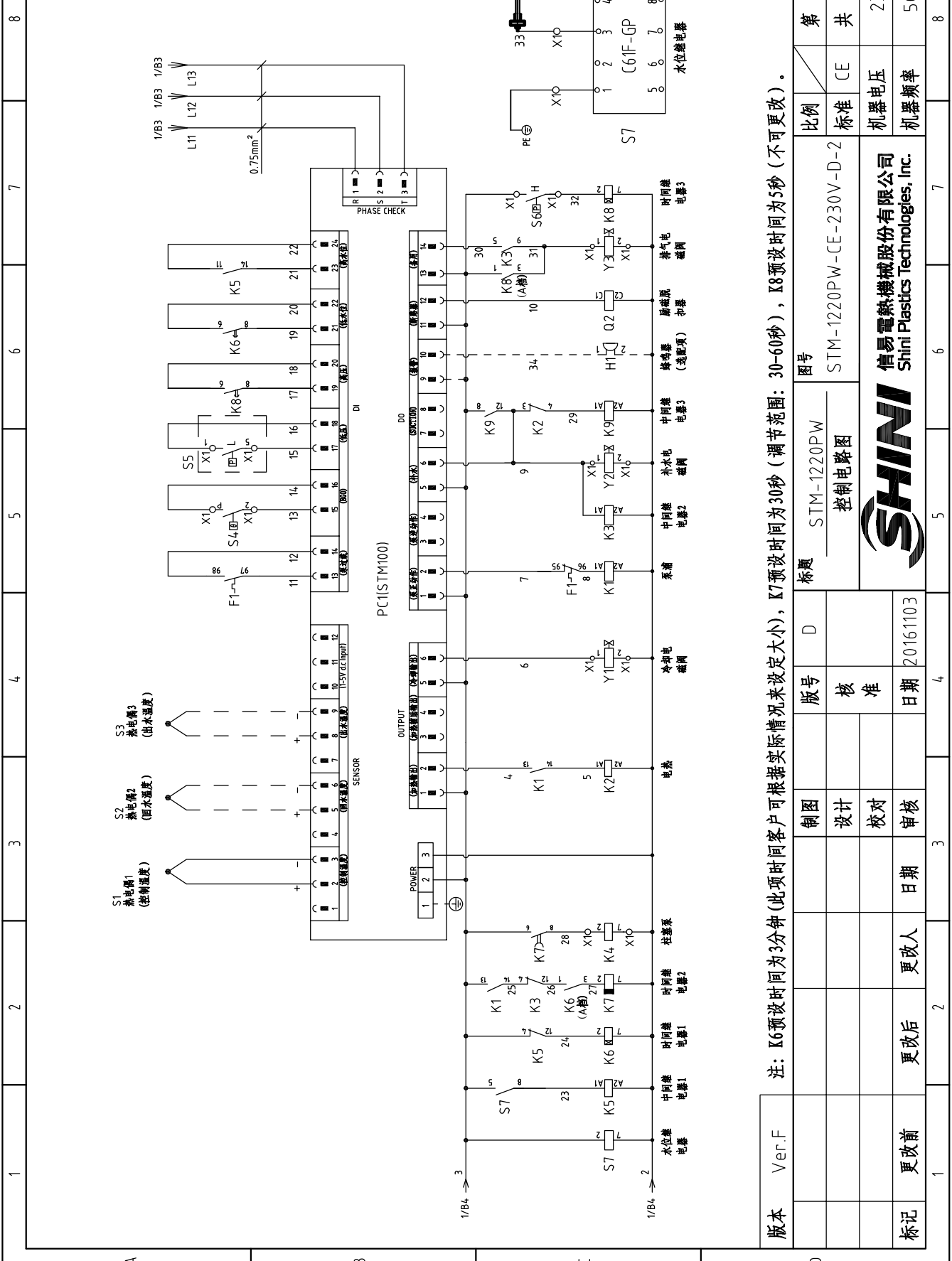
版本	Ver.F
标记	更改前
	更改后
	更改人
	日期
	审核
	校对
	设计
	制图
版号	D
核准	20161103
日期	

标题	STM-1220PW 主电路图
图号	STM-1220PW-CE-230V-D-1
比例	标准 CE
第 1 张	共 5 张
机器电压	230V
机器频率	50Hz



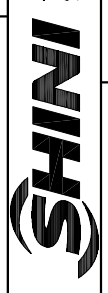
信易电热机械股份有限公司  
Shini Plastics Technologies, Inc.





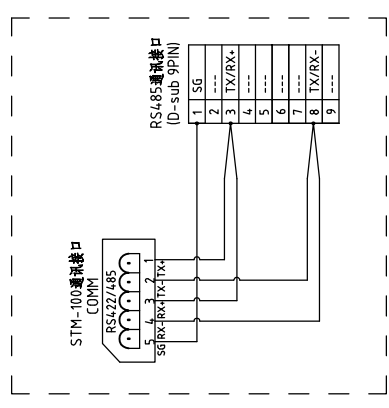
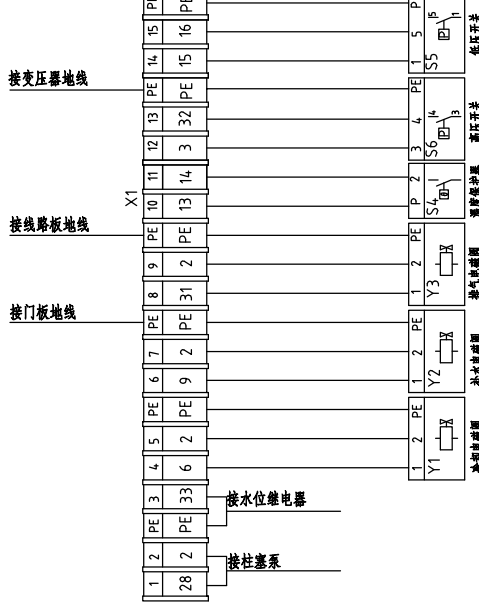
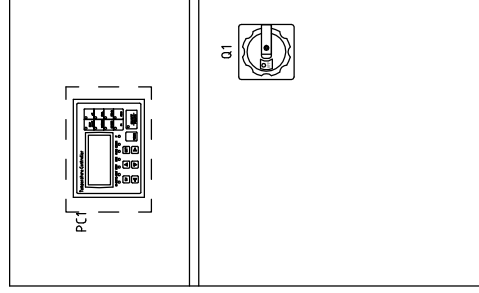
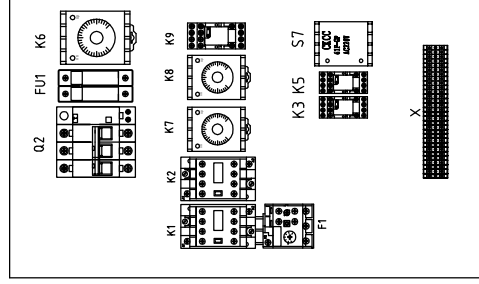
版本 Ver.F 注: K6预设时间为3分钟(此项时间客户可根据实际情况来设定大小), K7预设时间为30秒(调节范围为: 30-60秒), K8预设时间为5秒(不可更改)。

图号	STM-1220PW	比例	第 2 张
标题	控制电路图	标准	共 5 张
制图	设计	CE	
日期	20161103	机器电压	230V
更改人	更改后	机器频率	50Hz
更改日期	更改前		
图号	STM-1220PW-CE-230V-D-2		
标题	控制电路图		
版号	D		
核准	核准		
日期	20161103		
更改人	更改后		
更改日期	更改前		
图号	STM-1220PW	比例	第 2 张
标题	控制电路图	标准	共 5 张
制图	设计	CE	
日期	20161103	机器电压	230V
更改人	更改后	机器频率	50Hz
更改日期	更改前		




信易电热机械股份有限公司  
Shini Plastics Technologies, Inc.

技术要求: (1) 热电偶正(+)负(-)极直接接到线路板的热电偶输入端, 不经过端子排,  
 (2) 泵浦和电热直接接接触器和热过载继电器输出端。




版本	Ver.F								
标记	更改前	更改后	更改人	日期	审核	设计	制图	版号	制图
								核准	
								日期	20161103

标题		STM-1220PW			图号		STM-1220PW-CE-230V-D-3		
电气布置及端子接线图				比例		标准		第 3 张	
SHINI				比例		CE		共 5 张	
信易电热机械股份有限公司 Shini Plastics Technologies, Inc.				机器电压		230V			
				机器频率		50Hz			

1		2		3		4		5		6		7		8		
序号/NO	符号/Symbol	名称/Name	制造商/Manufacturer	型号/Type	规格/Specification	数量/Number	物料编号/Material number	数量/Number	物料编号/Material number	数量/Number	物料编号/Material number	数量/Number	物料编号/Material number	数量/Number	备注/Remark	
1	Q1	主电源开关/Main switch	EATON	P3-63/EA/SVB	63A	1	YE10636300000	1	YE10636300000							
2	Q2	断路器/Circuit breakers	TECO	BM-63C/3050S	50A	1	YE40305003000	1	YE40305003000							
3		励磁脱扣器/Excitation release	CHINT	MX	----	1	YE40023560000	1	YE40023560000							
4	K1	接触器/Contactors	SIEMENS	3RT6016-1AN21	220V 50/60HZ	1	YE00601621000	1	YE00601621000							
5		辅助触点/Auxiliary block	SIEMENS	3RH6911-1AA10	1N0	1	YE00691110000	1	YE00691110000							
6	K2	接触器/Contactors	SIEMENS	3RT6028-1AN20	220V 50/60HZ	1	YE00602822000	1	YE00602822000							
7	F1	热过载继电器/Thermo overload relays	SIEMENS	3RU6116-1EB0	2.8-4A	1	YE01160280000	1	YE01160280000							
8	FU1	熔断器座/Fuse base	CHNT	RT18-32	32A 2P	1	YE41032200000	1	YE41032200000							
9		熔芯/Fuse core	MRO	10x38 500V	2A	2	YE46002000100	2	YE46002000100							
10	K3 K5 K9	中间继电器/Middle relay	WEIDEMILE	DRM270730LT	230VAC 50/60HZ	3	YE03270700000	3	YE03270700000							
11	K4	柱塞泵/Plunger pump	----	----	----	1	----	1	----						(1)	
12	K6	定时器/Timer	YUYUN	TH3M-NAB/3S-60M/AC220V	230VAC 50HZ	1	YE86300300000	1	YE86300300000							
13	K7	定时器/Timer	YUYUN	TRF-N/3M	230VAC 50HZ	1	YE86322000000	1	YE86322000000							
14	K8	定时器/Timer	YUYUN	TH3A-NAB 60S	230VAC 50HZ	1	YE86300600000	1	YE86300600000							
15	PC1	线路板/Circuit board	HANYOUNGUNIX	STM100-21-HPW	180~430V 50/60HZ	1	YE81100210500	1	YE81100210500							
16		端子排/Terminal board	HONEYWELL	SK2.5	2.5mm <sup>2</sup>	15	YE60002503200	15	YE60002503200							
17		接地端子排/Terminal board	HONEYWELL	GK2.5PE	2.5mm <sup>2</sup> PE	7	YE60002503400	7	YE60002503400							
18		接地端子排/Terminal board	HONEYWELL	GK6PE	6mm <sup>2</sup> PE	1	YE60000603500	1	YE60000603500							
19		端子排/Terminal board	HONEYWELL	GK10	10mm <sup>2</sup>	3	YE60001003200	3	YE60001003200							
20		接地端子排/Terminal board	HONEYWELL	GK10PE	10mm <sup>2</sup> PE	1	YE60001003500	1	YE60001003500							
21	S1	热电偶/Thermocouple	SHINI	----	----	1	----	1	----						(1)	
22	S2 S3	热电偶/Thermocouple	SHINI	----	----	2	----	2	----						(1)(3)	
23	S4	超温保护器/Temperature protector	EGO	----	----	1	----	1	----						(1)	
24	S5	低压开关/LO pressure switch	FENSHEN	----	----	1	----	1	----						(1)	
25	S6	高压开关/HI pressure switch	FENSHEN	----	----	1	----	1	----						(1)	
版本		Ver.F														
D		制图		版号	D	标题		STM-1220PW		图号		STM-1220PW-CE-230V-D-4		比例		第 4 张
		设计		核准		元件明细表一						标准		CE	共 5 张	
		校对		日期	20161103			信易电热机械股份有限公司		Shini Plastics Technologies, Inc.		机器电压		230V		
标记		更改前	更改后	更改人	日期	审核	日期	3	4	5	6	7	8			

注: (1)表示非电控箱内材料;(2)表示选配蜂鸣器;(3)表示选配出水 and 回水温度显示功能。

1		2		3		4		5		6		7		8			
序号/NO	符号/Symbol	名称/Name	制造商/Manufacturer	型号/Type	规格/Specification	数量/Number	物料编号/Material number	数量/Number	物料编号/Material number	数量/Number	物料编号/Material number	数量/Number	物料编号/Material number	数量/Number	备注/Remark		
26	S7	水位继电器/Water level relay	----	C61F-GP	230VAC 50HZ	1	YE02612200000	1	YE02612200000								
27	S8	水位探针/Water level probe	----	----	----	1	----	1	----						(1)		
28	Y1 Y2 Y3	电磁阀/Solenoid valve	----	----	230VAC 50/60Hz	3	----	3	----						(1)		
29	H1	蜂鸣器/Buzzer	SHINI	PF-35A	230V 50Hz	1	YE84003500000	1	YE84003500000						(2)		
30	M1	马达/Motor	SHINI	1.0kw	230V 50/60Hz	1	----	1	----						(1)		
31	EH	电热器/Heater	SHINI	12kw	230V 50/60Hz	1	----	1	----						(1)		
A																	
B																	
C																	
D																	
版本	Ver.F	注: (1)表示非电控箱内材料;(2)表示选配蜂鸣器;(3)表示选配出水 and 回水温度显示功能。															
		制图	版号	图号	标题 STM-1220PW 元件明细表二											比例	第 5 张
		设计	核准	D	STM-1220PW-CE-230V-D-5											标准	共 5 张
		校对	日期	20161103												机器电压	230V
标记	更改前	更改后	更改人	日期												机器频率	50Hz
1	2	3	4	5	6	7	8	9	10	11	12	13	14	15	16		