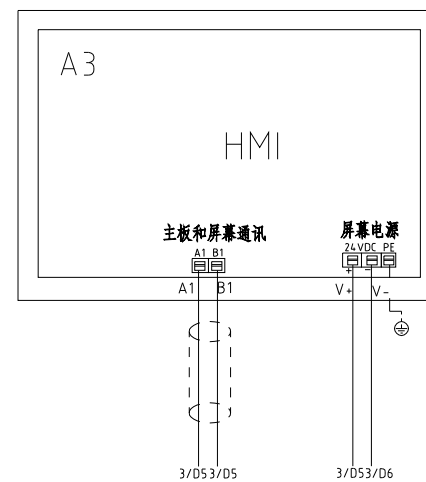
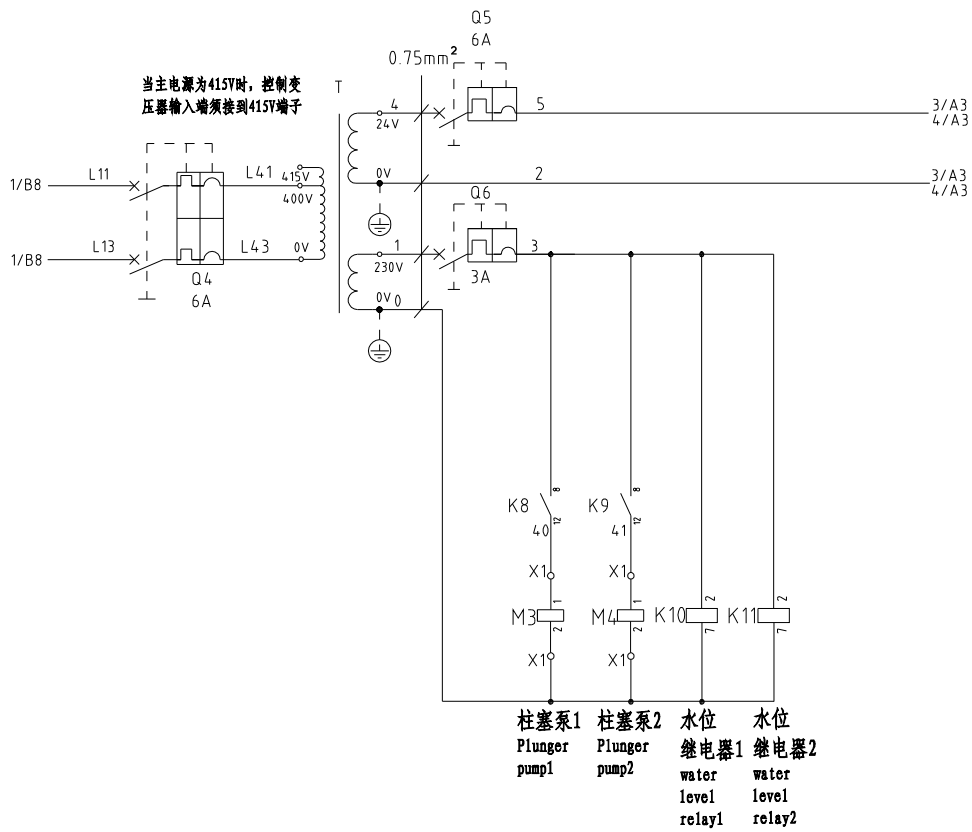


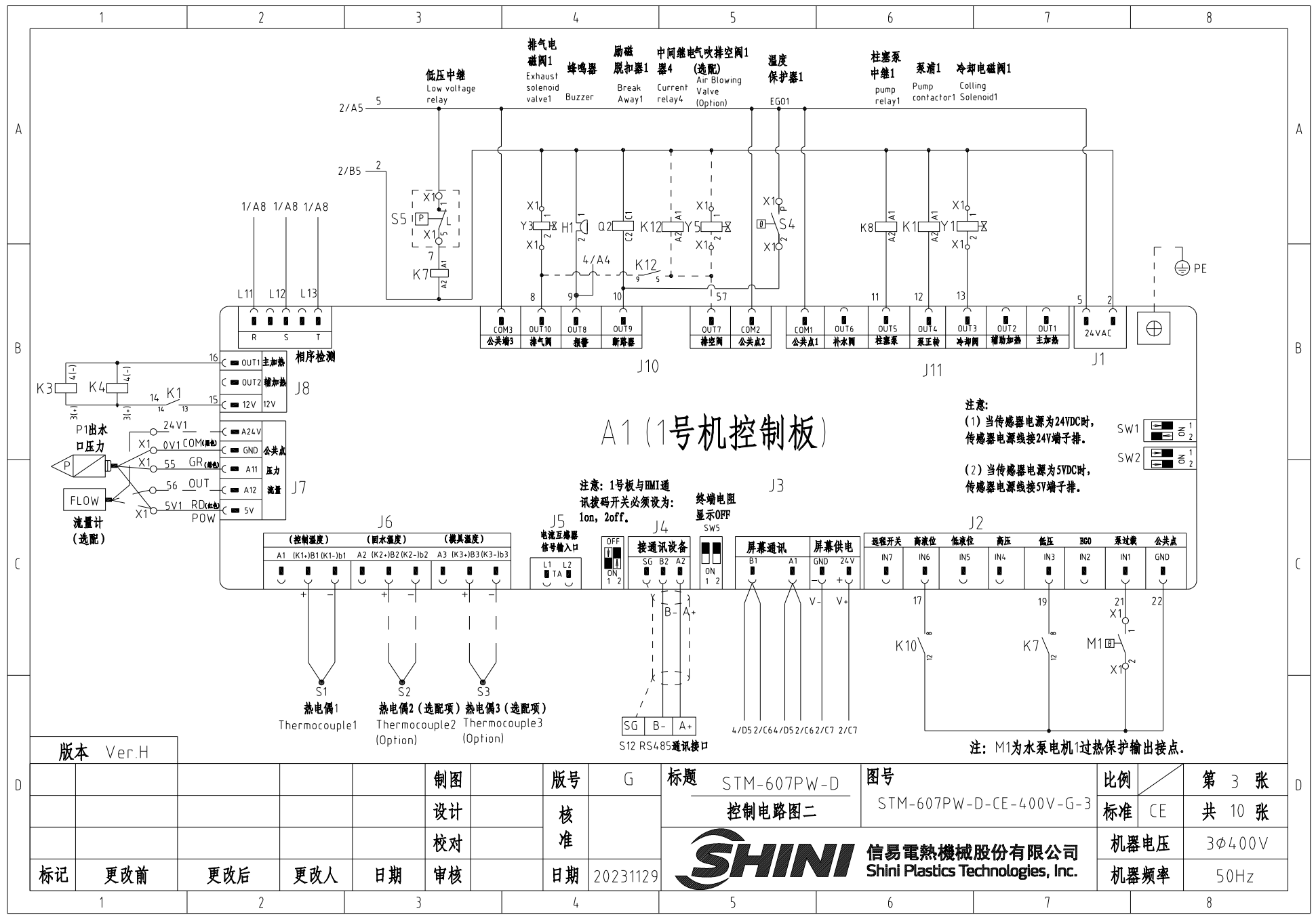
版本 Ver.H						制图	版号 G	标题 STM-607PW-D	图号 STM-607PW-D-CE-400V-G-1	比例	第 1 张
						设计	核 准	主电路图		标准 CE	共 10 张
						校对		 信易電熱機械股份有限公司 Shini Plastics Technologies, Inc.	机器电压	3φ400V	
标记	更改前	更改后	更改人	日期	审核	日期	20231129		机器频率	50Hz	

1 2 3 4 5 6 7 8



屏幕接线方式

版本 Ver.H				制图		版号 G		标题 STM-607PW-D		图号 STM-607PW-D-CE-400V-G-2		比例		第 2 张	
				设计		核准		控制电路图一		标准 CE		共 10 张			
				校对				信易電熱機械股份有限公司 Shini Plastics Technologies, Inc.		机器电压		3φ400V			
标记		更改前		更改后		更改人				日期		机器频率		50Hz	
1		2		3		4		5		6		7		8	



A1 (1号机控制板)

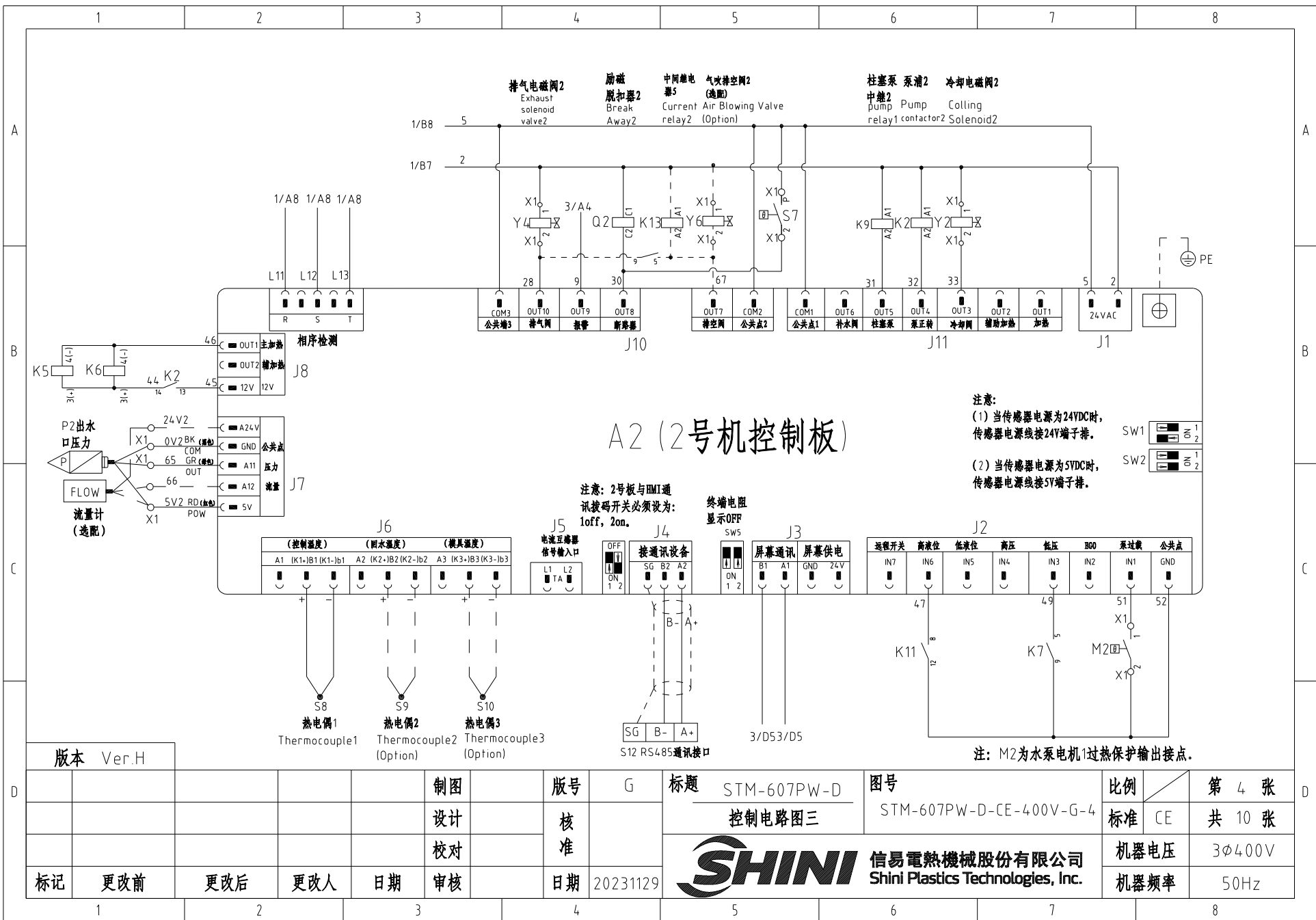
注意:
 (1) 当传感器电源为24VDC时, 传感器电源线接24V端子排。
 (2) 当传感器电源为5VDC时, 传感器电源线接5V端子排。

注意: 1号板与HMI通讯拨码开关必须设为: 1on, 2off.

注: M1为水泵电机1过热保护输出接点。

版本 Ver.H

制图		版号		G		标题		STM-607PW-D		图号		比例		第 3 张	
设计		核 准				控制电路图二				STM-607PW-D-CE-400V-G-3		标准		CE 共 10 张	
校对		日期		20231129		信易电热机械股份有限公司 Shini Plastics Technologies, Inc.		机器电压		3φ400V		机器频率		50Hz	
标记	更改前	更改后	更改人	日期	审核										



A2 (2号机控制板)

注意:
 (1) 当传感器电源为24VDC时, 传感器电源线接24V端子排。
 (2) 当传感器电源为5VDC时, 传感器电源线接5V端子排。

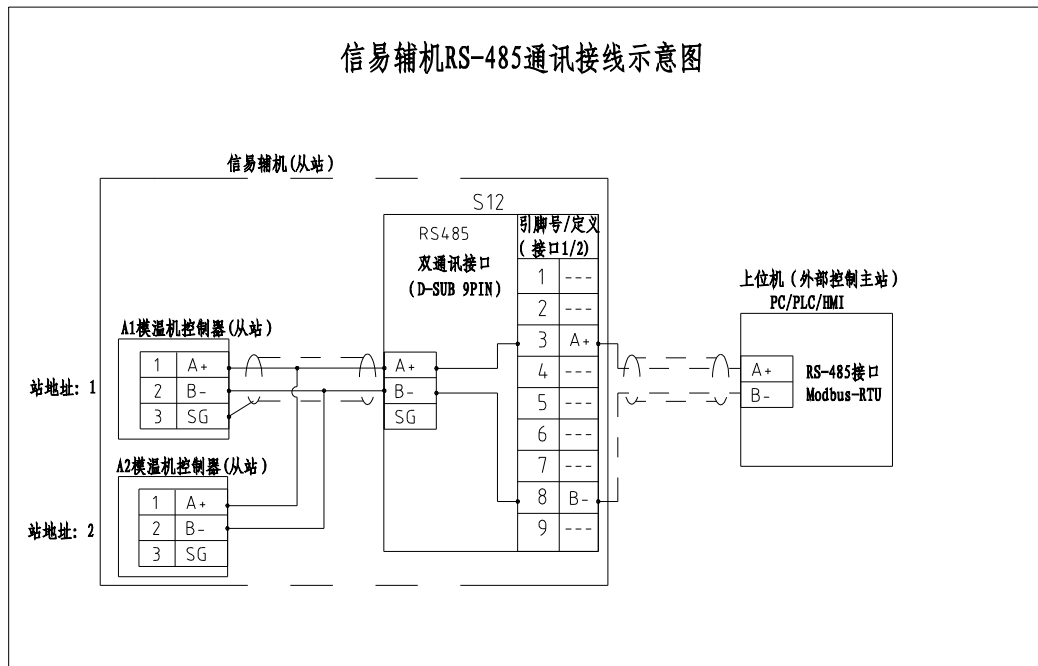
注意: 2号板与HMI通讯拨码开关必须设为: 1off, 2on.

终端电阻 显示OFF SW5

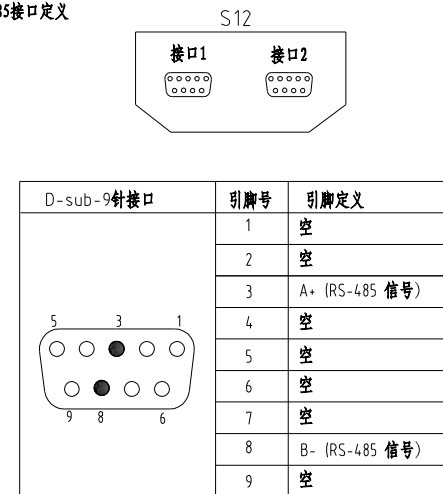
注: M2为水泵电机1过热保护输出接点。

版本 Ver.H		制图		版号 G	标题 STM-607PW-D	图号 STM-607PW-D-CE-400V-G-4	比例	第 4 张
		设计		核准	控制电路图三		标准 CE	共 10 张
		校对			SHINI 信易電熱機械股份有限公司 Shini Plastics Technologies, Inc.		机器电压	3φ400V
标记	更改前	更改后	更改人	日期 20231129		机器频率	50Hz	

信易辅机RS-485通讯接线示意图

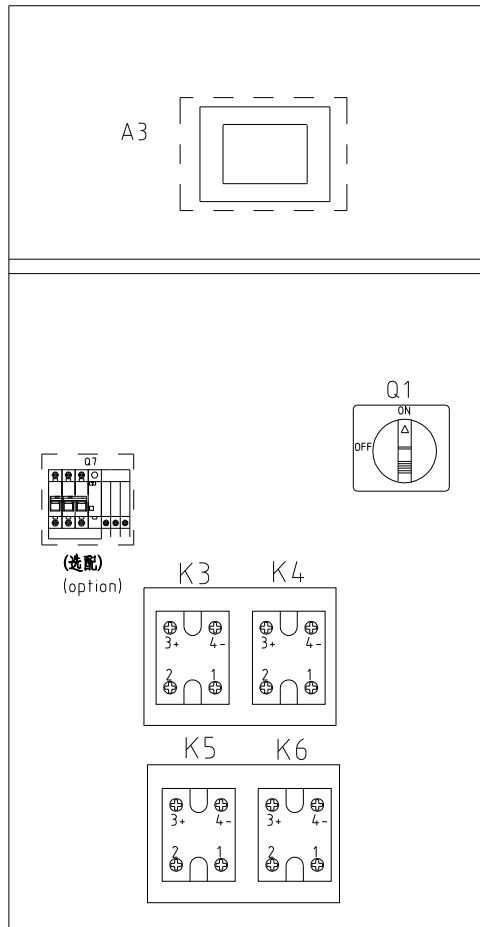


信易RS-485接口定义

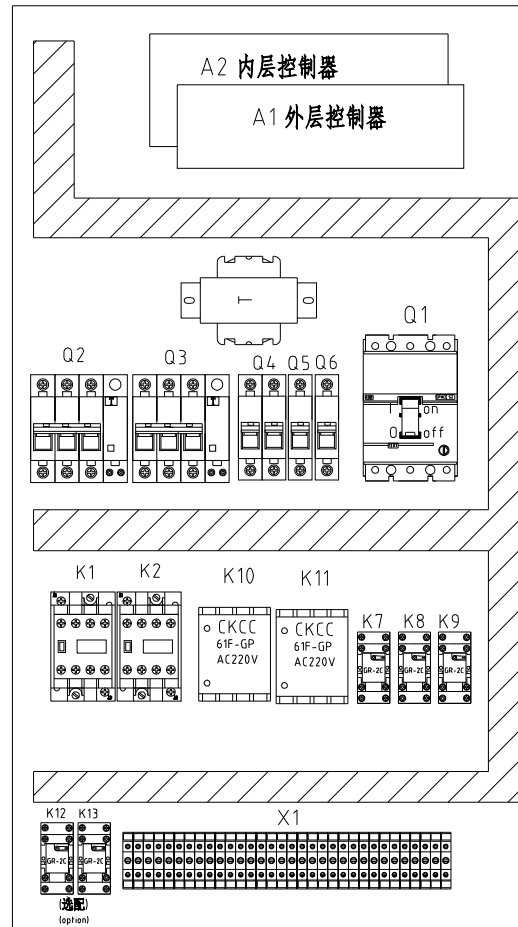


- 注: 1. 通讯接口: RS-485 (两线式)
 2. 通讯协议: Modbus-RTU
 3. 机器配备D-sub9母接头, 接口1和接口2内部并联, 功能相同, 不分主次;

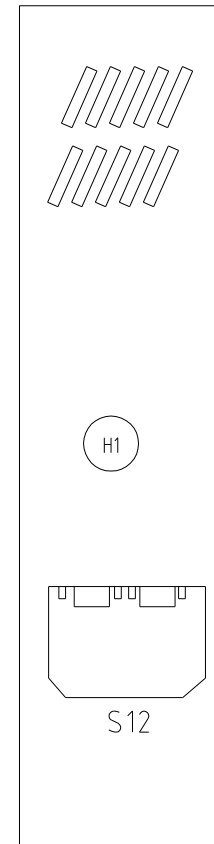
版本 Ver.H													
				制图		版号	G	标题	STM-607PW-D	图号		比例	第 5 张
				设计		核		通讯接线图		STM-607PW-D-CE-400V-G-5		标准	共 10 张
				校对		准		信易电热机械股份有限公司 Shini Plastics Technologies, Inc.				机器电压	3φ400V
标记	更改前	更改后	更改人	日期	审核	日期	20231129		机器频率	50Hz			
1	2	3	4	5	6	7	8						



电控外箱



控制箱底板

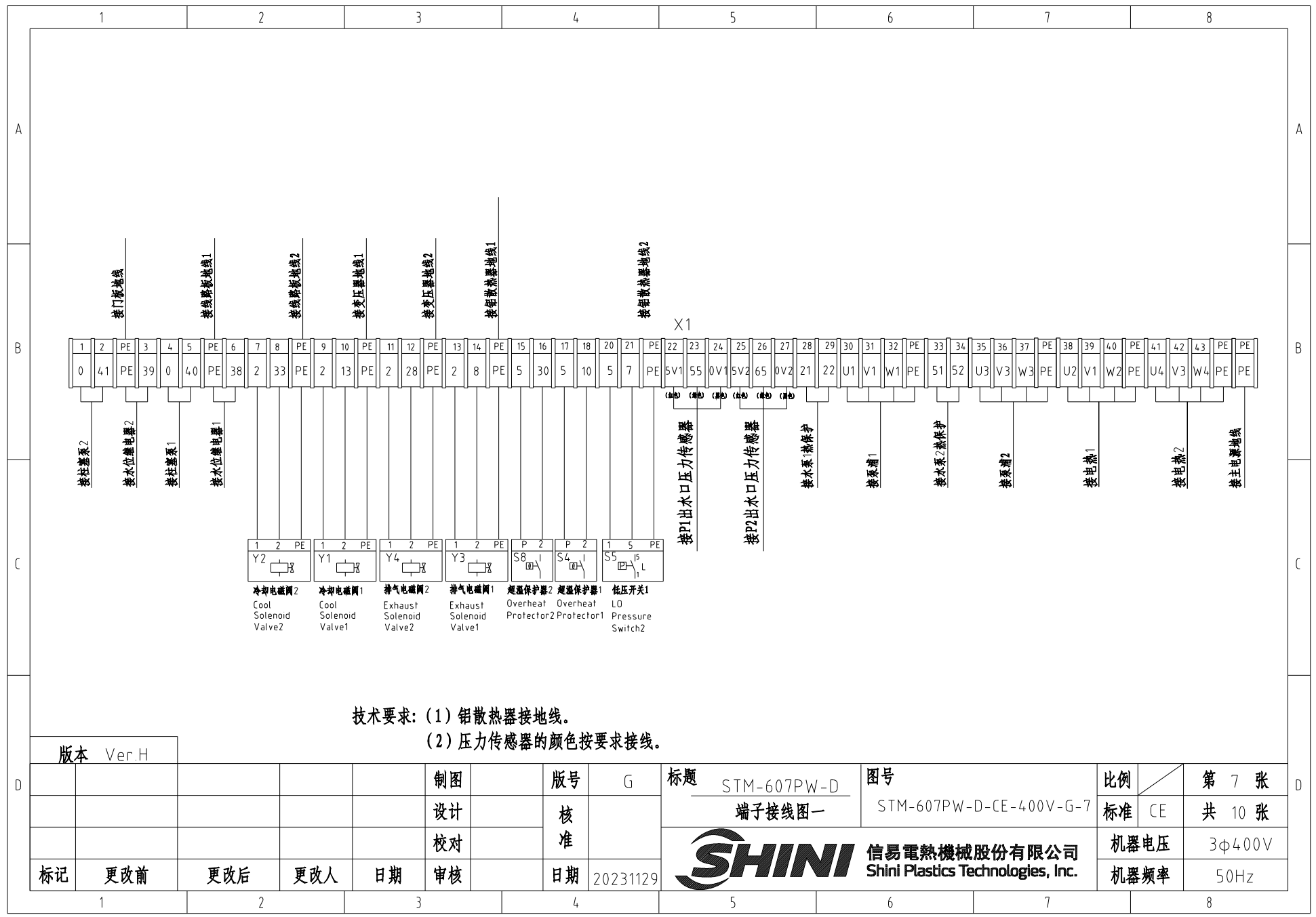


控制箱侧面

版本 Ver.H									
标记	更改前	更改后	更改人	日期	制图	版号	G	标题	STM-607PW-D
					设计	核		图号	STM-607PW-D-CE-400V-G-6
					校对	准		比例	第 6 张
					审核	日期	20231129	标准	CE 共 10 张
								机器电压	3φ400V
								机器频率	50Hz



信易電熱機械股份有限公司
Shini Plastics Technologies, Inc.

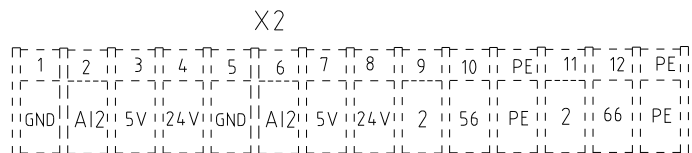


技术要求: (1) 铝散热器接地线。
 (2) 压力传感器的颜色按要求接线。

版本 Ver.H				制图		版号 G		标题 STM-607PW-D		图号 STM-607PW-D-CE-400V-G-7		比例		第 7 张	
				设计		核准		端子接线图一		标准 CE		CE		共 10 张	
				校对				信易電熱機械股份有限公司 Shini Plastics Technologies, Inc.		机器电压		3φ400V			
标记		更改前		更改后		更改人				日期		20231129		机器频率	
1		2		3		4		5		6		7		8	

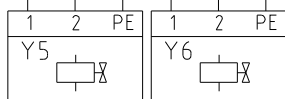
注意:

- (1) 当传感器电源为24VDC时, 传感器电源线接24V端子排。
- (2) 当传感器电源为5VDC时, 传感器电源线接5V端子排。



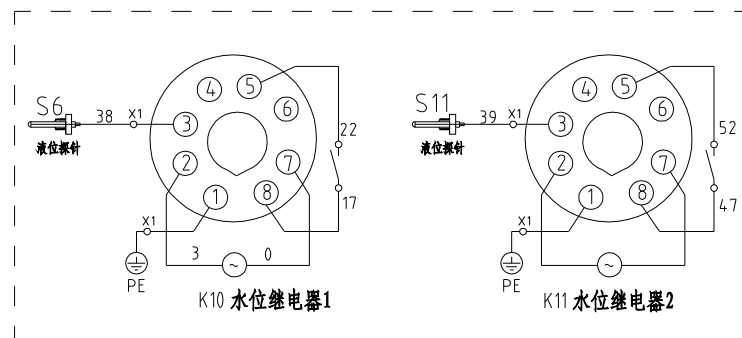
接水流量计1 (选配)

接水流量计2 (选配)



气吹排空阀 (选配)1
Air Blowing Valve1 (Option)

气吹排空阀 (选配)2
Air Blowing Valve2 (Option)



版本 Ver.H

制图		版号		G		标题		STM-607PW-D		图号		STM-607PW-D-CE-400V-G-8		比例		第 8 张	
设计		核 准				端子接线图二				标准		CE		共 10 张			
校 对		日 期		20231129		SHINI		信易電熱機械股份有限公司		Shini Plastics Technologies, Inc.		机器电压		3φ400V			
审 核		日 期										机器频率		50Hz			

标记 更改前 更改后 更改人 日期

1

2

3


4


5

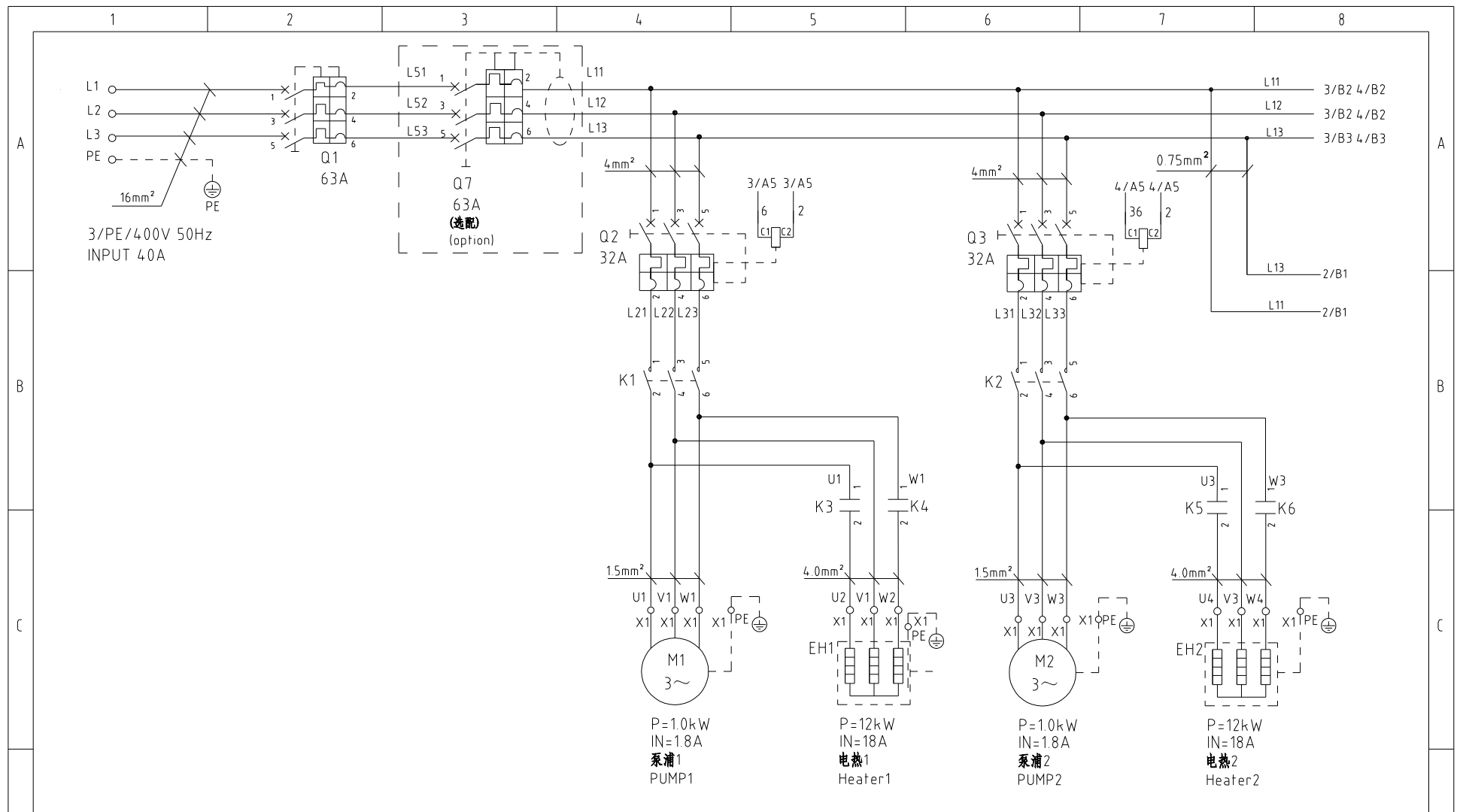
6

7

8

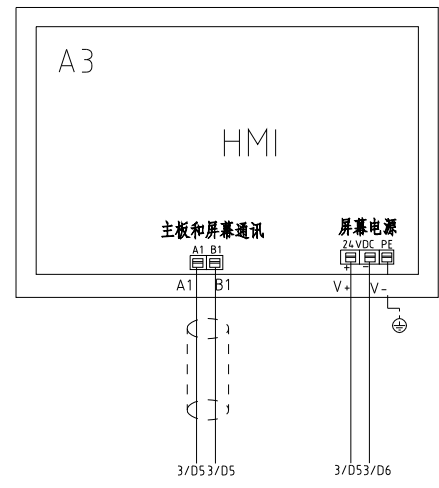
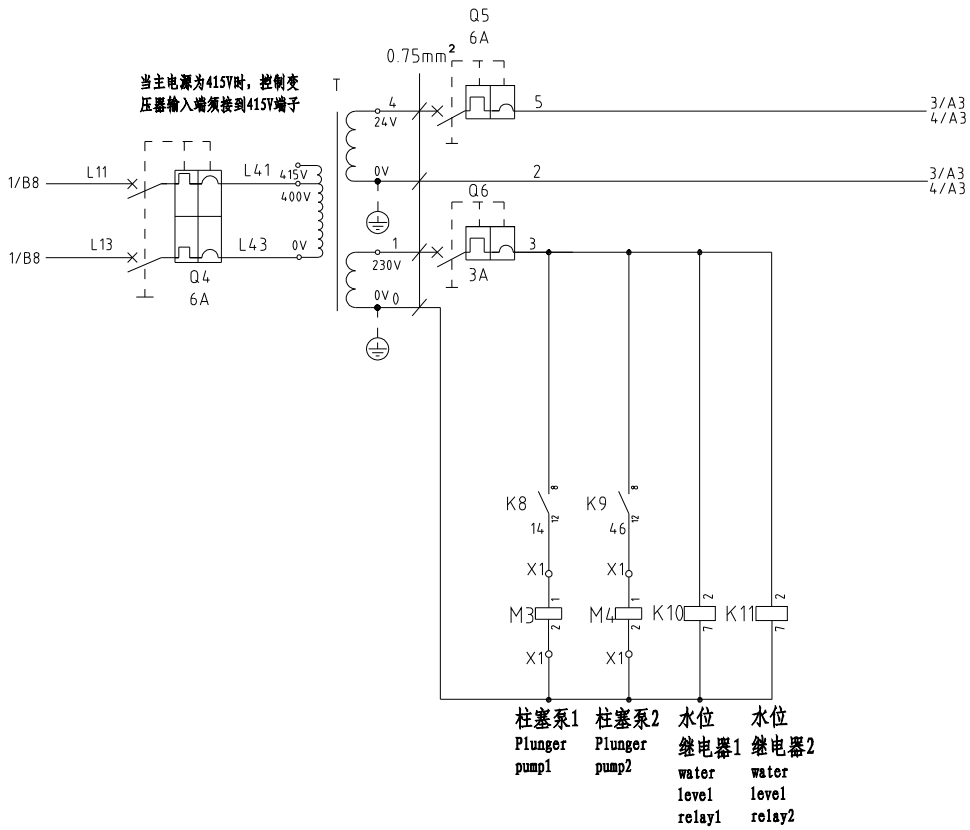
1		2		3		4		5		6		7		8	
序号/NO	符号/Symbol	名称/Name		制造商/Manufacturer		型号/Type		规格/Specification		单位/unit	数量/Number	物料编号/Material number		备注/Remark	
1	Q1	主电源开关/Main Switch		TECO		B0100EB3040 3P		40A		PCS	1	YE85100300100			
2		断路器操作把手/Breaker handle		TECO		1A-CS1-C-D1(B0100EB)		----		PCS	1	YE90111100100			
3	Q2 Q3	断路器/Circuit Breakers		TECO		BM-63C/3016S		16A		PCS	2	YE40301603000			
4		励磁脱扣器/Excitation Break Away		TECO		MX		24V		PCS	2	YE40024000000			
5	Q4	断路器/Circuit Breakers		TECO		BM-63C/2006S 2P		6A		PCS	1	YE40200203000			
6	Q5	断路器/Circuit Breakers		TECO		BM-63C/1006S 1P		6A		PCS	1	YE40100600100			
7	Q6	断路器/Circuit Breakers		TECO		BM-63C/1003S 1P		3A		PCS	1	YE40100203000			
8	Q7	断路器/Circuit Breakers		TECO		BR-32C/30/3230S		32A		PCS	1	YE40323003100		(3)	
9	K1 K3	接触器/Contactors		SIEMENS		3RT6015-1AB01		24V 50/60Hz		PCS	2	YE00601502500			
10	K7 K8 K9	中间继电器/Middle		WEIDEMILE		GR-2C-AC24V		24VAC 50/60HZ		PCS	3	YE03022400300			
11	K12 K13	紧凑型中间继电器/Middle relay		HONEYWELL		CR-2C-AC24V		24VAC 50/60HZ		PCS	2	YE00224200100		(4)	
12	K3 K4 K5 K6	固态继电器/Solid-State Relay		FOTEK		KSR-40DA-H		40A/480VAC/4-32VDC		PCS	4	YE03404003200			
13	K10 K11	水位继电器/Water level relay		JINDONG		C61F-GP		230VAC 50HZ		PCS	2	YE02612200000			
14	T	互感变压器/Transformer		JIUXIN		IN=400V/415V OUT=24V/230V		120VA/500mA		PCS	1	YE70040003600			
15	A1	线路板/Circuit Board		PUNP		STM-D-PW SF518502A 02		24VAC/DC 50/60Hz		PCS	1	YE81043001400			
16	S14	通信接口板RS-485(双Dsub-9pin接头)		YUYUN		TODSUB_V23		双DSUB-9PIN接头		PCS	1	YE90048501200			
17		外壳RS485(SAL-700G-A-19)0版		BINCHENG		----		----		PCS	1	YR40048500000			
18	X1	端子排/Terminal Board		HONEYWELL		SK2 5		2.5mm ²		PCS	31	YE60002503200			
19		接地端子排/Terminal Board		HONEYWELL		GK2 5PE		2.5mm ² PE		PCS	9	YE60002503400			
20		端子排/Terminal Board		HONEYWELL		SK4		4mm ²		PCS	6	YE60000403200			
21		接地端子排/Terminal Board		HONEYWELL		GK5PE		4mm ² PE		PCS	2	YE60000403500			
22		接地端子排/Terminal Board		HONEYWELL		GK6PE		6.0mm ² PE		PCS	1	YE60000603500			
23	X2	端子排/Terminal Board		HONEYWELL		SK2 5		2.5mm ²		PCS	4	YE60002503200		(4)	
24		接地端子排/Terminal Board		HONEYWELL		GK2 5		2.5mm ² PE		PCS	2	YE60002503400		(4)	
25		端子排/Terminal Board		HONEYWELL		SK2 5		2.5mm ²		PCS	6	YE60002503200		(5)	
版本 Ver.H		注: (1)表示非电控箱内材料; (2)表示选配回水和出水温度显示功能; (3)表示选配漏电保护开关; (4)选配气吹排空阀; (5)选配流量计。													
				制图		版号 G		标题 STM-607PW-D		图号		比例		第 9 张	
				设计		核		电气元件明细表一		STM-607PW-D-CE-400V-G-9		标准 CE		共 10 张	
				校对		准		 信易電熱機械股份有限公司 Shini Plastics Technologies, Inc.		机器电压		3φ400V			
标记		更改前		更改后		更改人				日期		20231129		机器频率	
1		2		3		4		5		6		7		8	

1		2		3		4		5		6		7		8			
序号/NO	符号/Symbol	名称/Name		制造商/Manufacturer		型号/Type		规格/Specification		单位/unit	数量/Number	物料编号/Material number		备注/Remark			
26		终端固定件E/GK系列(霍尼韦尔)		HONEYWELL		----		----		PCS	6	YE60000003900					
27	H1	蜂鸣器/Buzzer		JINGKANG		PK-35A		24VAC/DC		PCS	1	YE84003500600					
A	--	S1 S8	热电偶/Thermocouple		SHINI		----		----		PCS	2	----		(1)	A	
	--	S2 S3 S9 S10	热电偶/Thermocouple		SHINI		----		----		PCS	4	----		(1) (2)		
	--	S4 S7	超温保护器/Overheat Protector		----		----		----		PCS	2	----		(1)		
	--	S5	低压开关/LO pressure switch		----		----		----		PCS	1	----		(1)		
	--	S6 S11	水位探针/Water level probe		----		----		----		PCS	2	----		(1)		
	--	Y1 Y2 Y3 Y4	电磁阀/Solenoid Valve		----		----		----		PCS	4	----		(1)		
	--	Y5 Y6	电磁阀/Solenoid Valve		----		----		----		PCS	1	----		(1)(4)		
B	--	M1 M2	马达/Motor		SHINI		----		----		PCS	2	----		(1)	B	
	--	M3 M4	柱塞泵/Plunger pump		----		----		----		PCS	2	----		(1)		
	--	EH1 EH2	电热/Heater		SHINI		----		----		PCS	2	----		(1)		
	--	F	流量计/Flowmeter		----		----		----		PCS	2	----		(1)(5)		
	--		铝散热器		SHINI		----		----		PCS	2	----				
C																	
版本 Ver.H		注: (1)表示非电控箱内材料;(2)表示选配回水和出水温度显示功能;(3)表示选配漏电保护开关;(4)选配气吹排空阀;(5)选配流量计(6)选配压力计。															
						制图		版号 G		标题 STM-607PW-D		图号		比例		第 10 张	
						设计		核准		电气元件明细表二		STM-607PW-D-CE-400V-G-10		标准 CE		共 10 张	
						校对				 信易電熱機械股份有限公司 Shini Plastics Technologies, Inc.		机器电压		3φ400V			
标记		更改前		更改后		更改人		日期				20231129		机器频率		50Hz	
1		2		3		4		5		6		7		8			



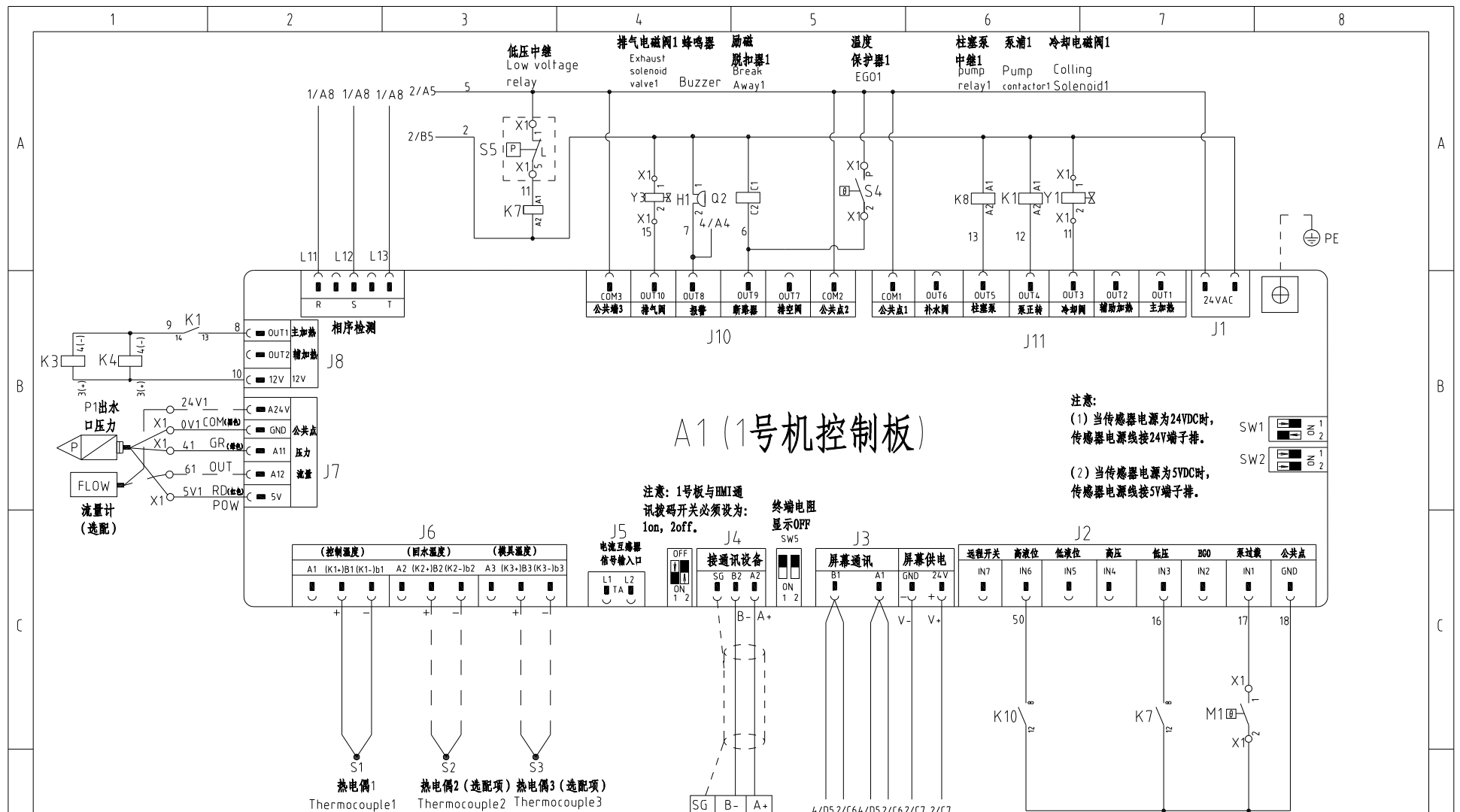
版本 Ver.E				制图	版号 E	标题 STM-1220PW-D	图号 STM-1220PW-D-CE-400V-E-1	比例	第 1 张
				设计	核 准	主电路图		标准 CE	共 10 张
				校对		 信易電熱機械股份有限公司 Shini Plastics Technologies, Inc.	机器电压	3φ400V	
标记	更改前	更改后	更改人	日期	日期 20230506		机器频率	50Hz	

1 2 3 4 5 6 7 8



屏幕接线方式

版本 Ver.E				制图		版号 E		标题 STM-1220PW-D		图号 STM-1220PW-D-CE-400V-E-2		比例		第 2 张	
				设计		核 准		控制电路图一		标准 CE		共 10 张			
				校对				SHINI 信易電熱機械股份有限公司 Shini Plastics Technologies, Inc.		机器电压		3φ400V			
标记		更改前		更改后		更改人				日期 20230506		机器频率		50Hz	



A1 (1号机控制板)

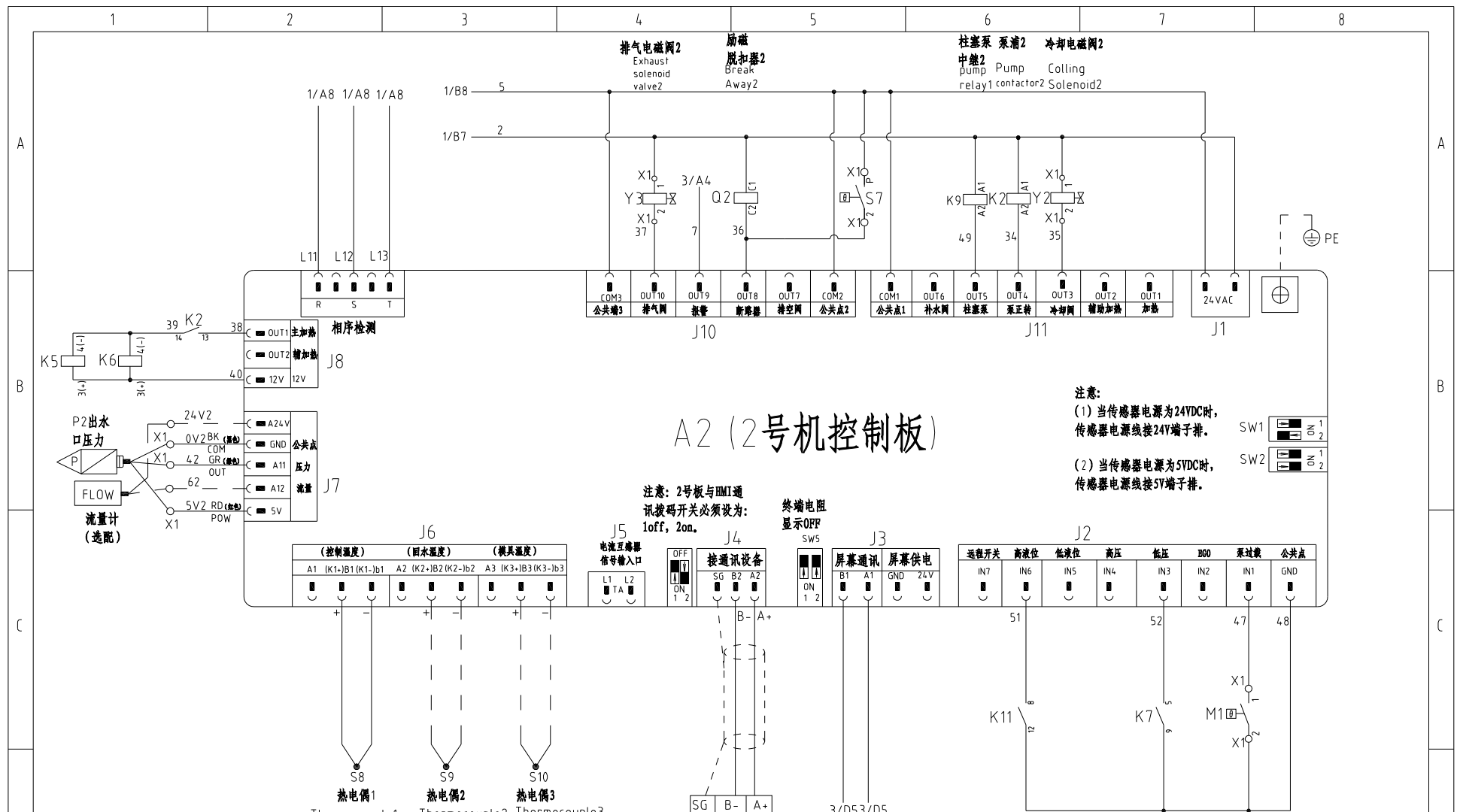
- 注意:**
- (1) 当传感器电源为24VDC时, 传感器电源线接24V端子排。
 - (2) 当传感器电源为5VDC时, 传感器电源线接5V端子排。

注意: 1号板与HM1通讯拨码开关必须设为: 1on, 2off.

注: M1为水泵电机1过热保护输出接点。

版本 Ver.E

制图		版号	E	标题	STM-1220PW-D	图号	STM-1220PW-D-CE-400V-E-3	比例	第 3 张
设计		核准		控制电路图二				标准	共 10 张
校对		日期	20230506	 信易电热机械股份有限公司 Shini Plastics Technologies, Inc.		机器电压		3φ400V	
标记	更改前	更改后	更改人			日期	20230506	机器频率	



A2 (2号机控制板)

- 注意:**
- (1) 当传感器电源为24VDC时, 传感器电源线接24V端子排.
 - (2) 当传感器电源为5VDC时, 传感器电源线接5V端子排.

注意: 2号板与HMI通讯拨码开关必须设为: 1off, 2on.

终端电阻 显示OFF

注: M1为水泵电机1过热保护输出接点.

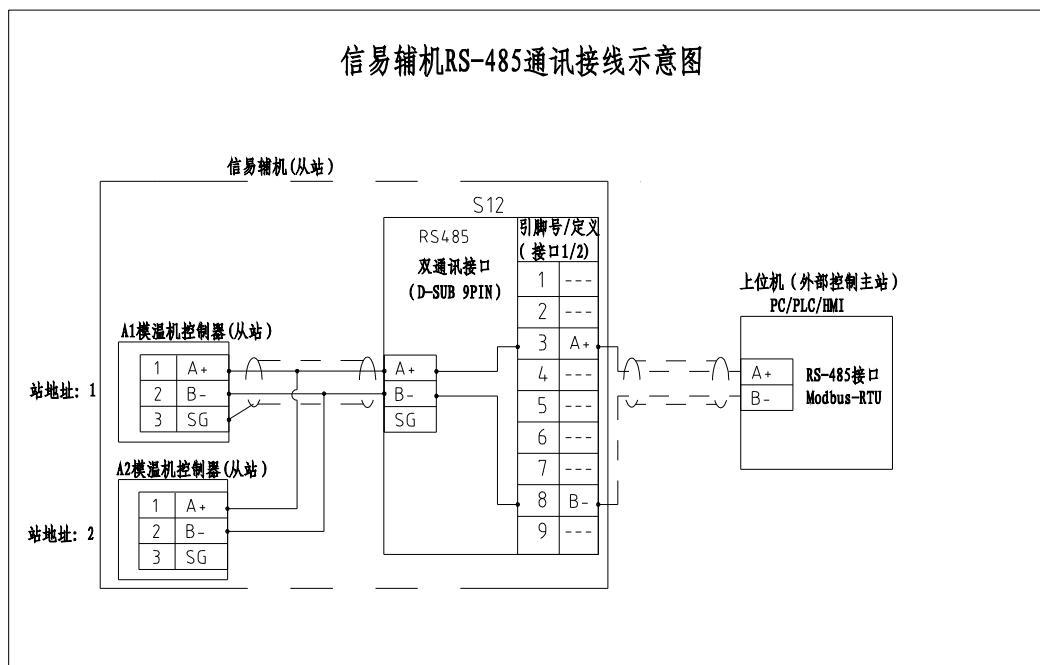
版本 Ver.E

制图	版号	E	标题	STM-1220PW-D	图号	STM-1220PW-D-CE-400V-E-4	比例	第 4 张
设计	核准		控制电路图三				标准	CE
校对	日期	20230506					机器电压	3φ400V
标记	更改前	更改后	更改人	日期			机器频率	50Hz



信易电热机械股份有限公司
Shini Plastics Technologies, Inc.

信易辅机RS-485通讯接线示意图



信易RS-485接口定义

S12

接口1 接口2

D-sub-9针接口	引脚号	引脚定义
	1	空
	2	空
	3	A+ (RS-485 信号)
	4	空
	5	空
	6	空
	7	空
	8	B- (RS-485 信号)
	9	空

注: 1. 通讯接口: RS-485 (两线式)
 2. 通讯协议: Modbus-RTU
 3. 机器配备D-sub9母接头, 接口1和接口2内部并联, 功能相同, 不分主次;

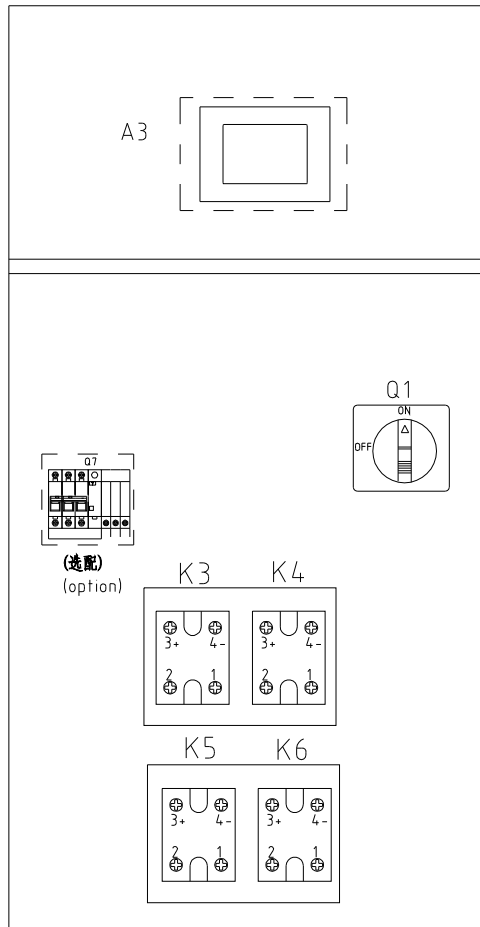
版本 Ver.E

制图	版号	E	标题	STM-1220PW-D
设计	核准		图号	STM-1220PW-D-CE-400V-E-5
校对	核准		比例	第 5 张
审核	日期	20230506	标准	CE 共 10 张
标记	更改前	更改后	更改人	日期

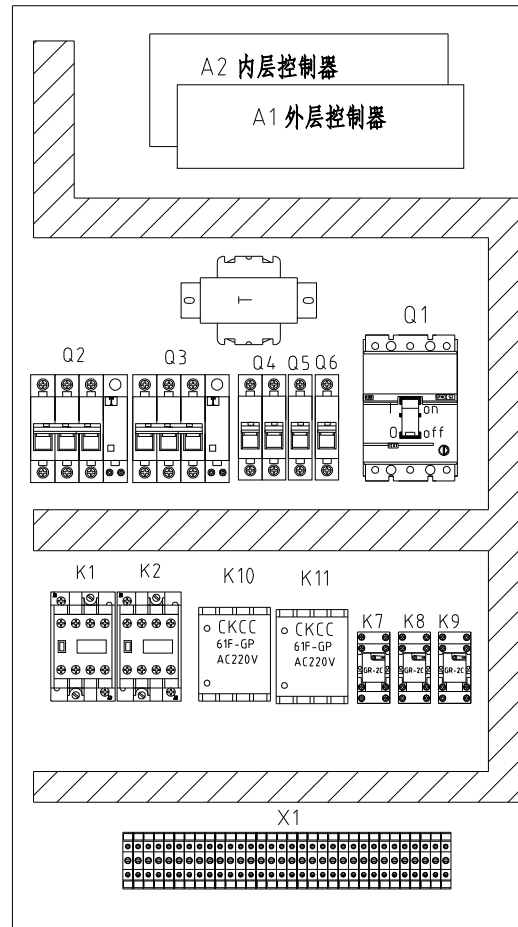


信易电热机械股份有限公司
Shini Plastics Technologies, Inc.

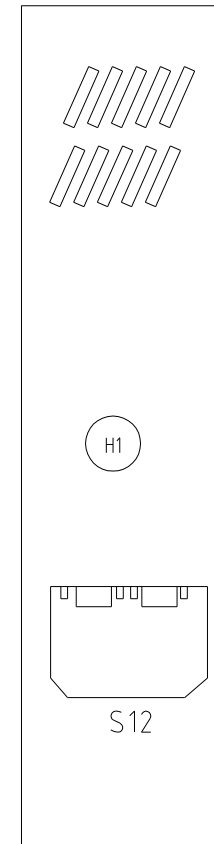
机器电压	3φ400V
机器频率	50Hz



电控外箱



控制箱底板



控制箱侧面

版本 Ver.E				
标记	更改前	更改后	更改人	日期

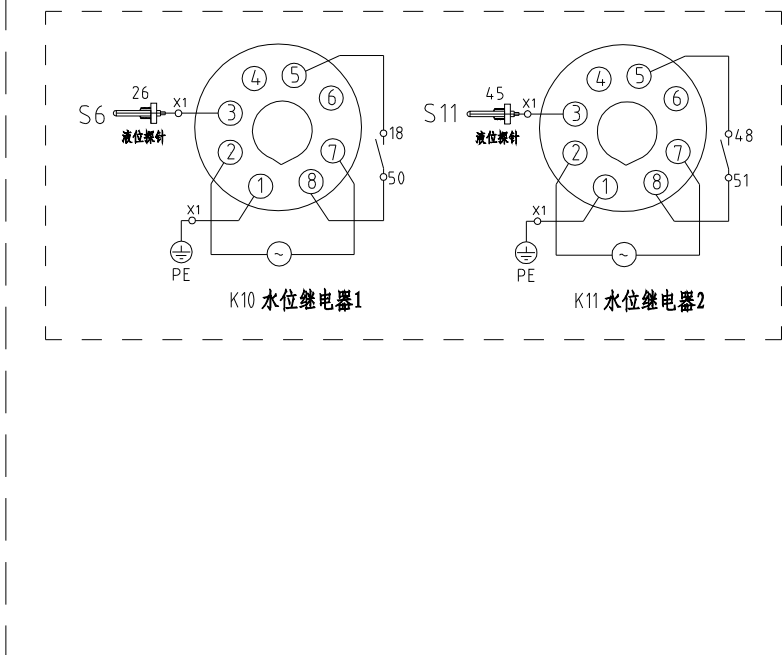
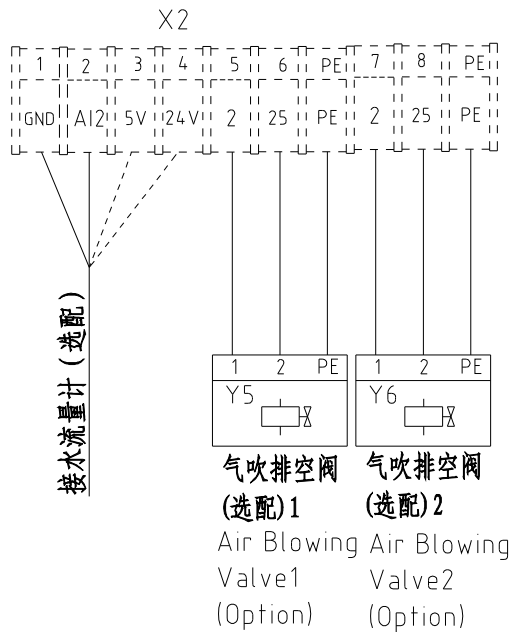
制图	版号 E	标题 STM-1220PW-D 电气元件布置图	图号 STM-1220PW-D-CE-400V-E-6	比例	第 6 张
设计	核 准	 信易電熱機械股份有限公司 Shini Plastics Technologies, Inc.	标准 CE	共 10 张	
校对	日期 20230506		机器电压 3φ400V	机器频率 50Hz	

日期	20230506
----	----------

比例	第 6 张
标准 CE	共 10 张
机器电压 3φ400V	
机器频率 50Hz	

注意:

- (1) 当传感器电源为24VDC时, 传感器电源线接24V端子排。
- (2) 当传感器电源为5VDC时, 传感器电源线接5V端子排。



版本 Ver.E


制图		版号	E
设计		核准	
校对		日期	20230506
标记	更改前	更改后	更改人


标题 STM-1220PW-D
端子接线图二

图号 STM-1220PW-D-CE-400V-E-8

SHINI 信易电热机械股份有限公司
Shini Plastics Technologies, Inc.

比例	第 8 张
标准 CE	共 10 张
机器电压	3φ400V
机器频率	50Hz

1		2		3		4		5		6		7		8	
序号/NO	符号/Symbol	名称/Name		制造商/Manufacturer		型号/Type		规格/Specification		单位/unit	数量/Number	物料编号/Material number		备注/Remark	
1	Q1	塑殼斷路器FBB0100EB3063 3P 63A(TECO)		TECO		FBB0100EB3063		63A		PCS	1	YE40100300200			
2		外部操作把手1A-CS1-C-D1(B0100EB)450mm(TECO)		TECO		1A-CS1-C-D1		B0100EB		PCS	1	YE90111100100			
3	Q2 Q3	斷路器BM-63C/3032S 32A 3P(TECO)		TECO		BM-63C/3032S		32A		PCS	2	YE40303203000			
4		勵磁脫扣器MX(24VAC)		TECO		MX		24V		PCS	2	YE40024000000			
5	Q4	斷路器BM-63C/2006S 6A 2P(TECO)		TECO		BM-63C/2006S 2P		6A		PCS	1	YE40200600000			
6	Q5	斷路器BM-63C/1006S 6A 1P (TECO)		TECO		BM-63C/1006S 1P		6A		PCS	1	YE40100600100			
7	Q6	斷路器BM-63C/1003S 3A 1P (TECO)		TECO		BM-63C/1003S 1P		3A		PCS	1	YE40100203000			
8	Q7	漏電斷路器BR-63C/30/6330 (3P)63A(TECO)		TECO		BR-63C/6330 (3P)		63A		PCS	1	YE40633003100		(3)	
9	K1 K2	交流接觸器3RT6023-1AC20-24VAC		SIEMENS		3RT6023-1AC20		24V 50/60Hz		PCS	2	YE00602301100			
10	K7 K8 K9	中間繼電器GR-2C-AC24V配座PGR-2C-E(Honeywell)		WEIDEMILE		GR-2C-AC24V		24VAC 50/60HZ		PCS	3	YE03022400300			
11	K10 K11	水位繼電器CKCC61F-GP/AC220V		JINDONG		C61F-GP		230VAC 50HZ		PCS	2	YE02612200000			
12	K3 K4 K5 K6	固態繼電器KSR-40DA-H 40A/480VAC/4-32VDC(FOTEK)		FOTEK		KSR-40DA-H		40A/480VAC/4-32VDC		PCS	4	YE03404003200			
13	T	互感變壓器400V/415V OUT=24V 230VA/230V 800mA		JIUXIN		IN=400V/415V OUT=24V/230V		230VA/800mA		PCS	1	YE70040004100			
14	A1	模溫機控制器STM-D(4.3寸)(24VAC)SF518502A.01(邦普)		PUNP		STM-W-D(4.3寸)		24VAC/DC 50/60Hz		ST	1	YE81432400100			
15	S12	通信接口板RS-485(雙Dsub-9pin接頭)		YUYUN		TODSUB_V23		雙DSUB-9PIN接頭		PCS	1	YE90048501200			
16		外殼RS485(SAL-700G-A-19)0版		BINCHENG		----		----		PCS	1	YR40048500000			
17	X1	彈簧接線端子SK2.5(霍尼韋爾)		HONEYWELL		SK2.5		2.5mm ²		PCS	46	YE60002503200			
18		接地端子GK2.5PE(霍尼韋爾)		HONEYWELL		GK2.5PE		2.5mm ² PE		PCS	11	YE60002503400			
19		彈簧接線端子SK4(霍尼韋爾)		HONEYWELL		SK2.5		2.5mm ²		PCS	6	YE60000403200		(4)	
20		接地端子GK5PE(霍尼韋爾)		HONEYWELL		GK2.5PE		2.5mm ² PE		PCS	2	YE60000403500		(4)	
21		接地端子GK16PE(霍尼韋爾)		HONEYWELL		GK16 PE		---		PCS	1	YE60001603500		(5)	
22		終端固定件E/GK系列		HONEYWELL		---		4mm ²		PCS	6	YE60000003900			
23		鋁散熱器SD-40H-ALL-28(A版)(黑色)		HONEYWELL		GK5PE		4.0mm ² PE		PCS	2	YW90120700000			
24		電纜線1.5MM2*4C(黃綠/棕/黑/灰)+0.75MM2*2C		HONEYWELL		GK16PE		16.0mm ² PE		PCS	2	YE50150400900			
25		電纜1.5*1C黑色		HONEYWELL		----		----		PCS	4	YE50015100000			
版本 Ver.E		注: (1)表示非电控箱內材料;(2)表示選配回水和出水溫度顯示功能;(3)表示選配漏電保護開關;(4)選配氣吹排空閥;(5)選配流量計。													
				制圖		版號 E		標題 STM-1220PW-D		圖號		比例		第 9 張	
				設計		核 准		電氣元件明細表一		STM-1220PW-D-CE-400V-E-9		標準 CE		共 10 張	
				校對				 信易電熱機械股份有限公司 Shini Plastics Technologies, Inc.		機器電壓		3φ400V			
標記		更改前		更改後		更改人				日期		機器頻率		50Hz	
1		2		3		4		5		6		7		8	

	1	2	3	4	5	6	7	8		
序号/NO	符号/Symbol	名称/Name	制造商/Manufacturer	型号/Type	规格/Specification	单位/unit	数量/Number	物料编号/Material number	备注/Remark	
	26	電線0.75*3C*100m(中性线(零线)使用蓝色)	SHINI	----	M	PCS	10	YE50750300100		
A	23	S1 S8 热电偶/Thermocouple	SHINI	----	----	PCS	2	----	(1)	
	24	S2 S3 S9 S10 热电偶/Thermocouple	SHINI	----	----	PCS	4	----	(1) (2)	
	25	S4 S7 超温保护器/Overheat Protector	----	----	----	PCS	2	----	(1)	
	26	S5 低压开关/LO pressure switch	----	----	----	PCS	1	----	(1)	
	27	S6 S11 水位探针/Water level probe	----	----	----	PCS	2	----	(1)	
	28	Y1 Y2 Y3 Y4 电磁阀/Solenoid Valve	----	----	----	PCS	4	----	(1)	
B	29	M1 M2 马达/Motor	SHINI	----	----	PCS	2	----	(1)	
	30	M3 M4 柱塞泵/Plunger pump	----	----	----	PCS	2	----	(1)	
	31	EH1 EH2 电热/Heater	SHINI	----	----	PCS	2	----	(1)	
	32	F 流量计/Flowmeter	----	----	----	PCS	2	----	(1)(5)	
C										
D										
版本 Ver.E		注: (1)表示非电控箱内材料。								
				制图	版号 E	标题 STM-1220PW-D		图号	比例	第 10 张
				设计	核 准	电气元件明细表二		STM-1220PW-D-CE-400V-E-10	标准 CE	共 10 张
				校对		 信易電熱機械股份有限公司 Shini Plastics Technologies, Inc.		机器电压	3φ400V	
标记	更改前	更改后	更改人	日期	审核			日期	20230506	机器频率
	1	2	3	4	5	6	7	8		