

- ⑤ 总电流
- ⑪ 送料风机线径
- ⑫ 送料风机功率
- ⑬ 送料风机电压
- ⑭ 送料风机负载器
- ⑮ 送料风机功率设定
- ⑯ 送料风机线径
- ⑰ 送料风机功率
- ⑱ 送料风机电压
- ⑲ 送料风机负载器
- ⑳ 送料风机功率设定
- ㉑ 送料风机线径
- ㉒ 送料风机功率
- ㉓ 送料风机电压
- ㉔ 送料风机负载器
- ㉕ 送料风机功率设定

型号	符号	①	②	③	④	⑤	⑥	⑦	⑧	⑨	⑩	⑪	⑫	⑬	⑭	⑮	⑯	⑰	⑱	⑲	⑳	㉑	㉒	㉓	㉔	㉕
SG-3675		61.7	16	125	10	6	28-4.0	33	6.0	30	5.6	2.8-4	3.6	2.5	1.5	3.3	2.2-3.2	2.6	2.5	1.1	2.4					
SG-3650		39.8	10	90	6	6	20-2.5	21	4.0	18.5	3.5	2.2-3.2	2.6	2.5	1.1	2.4	2.2-3.2	2.6	2.5	1.1	2.4					

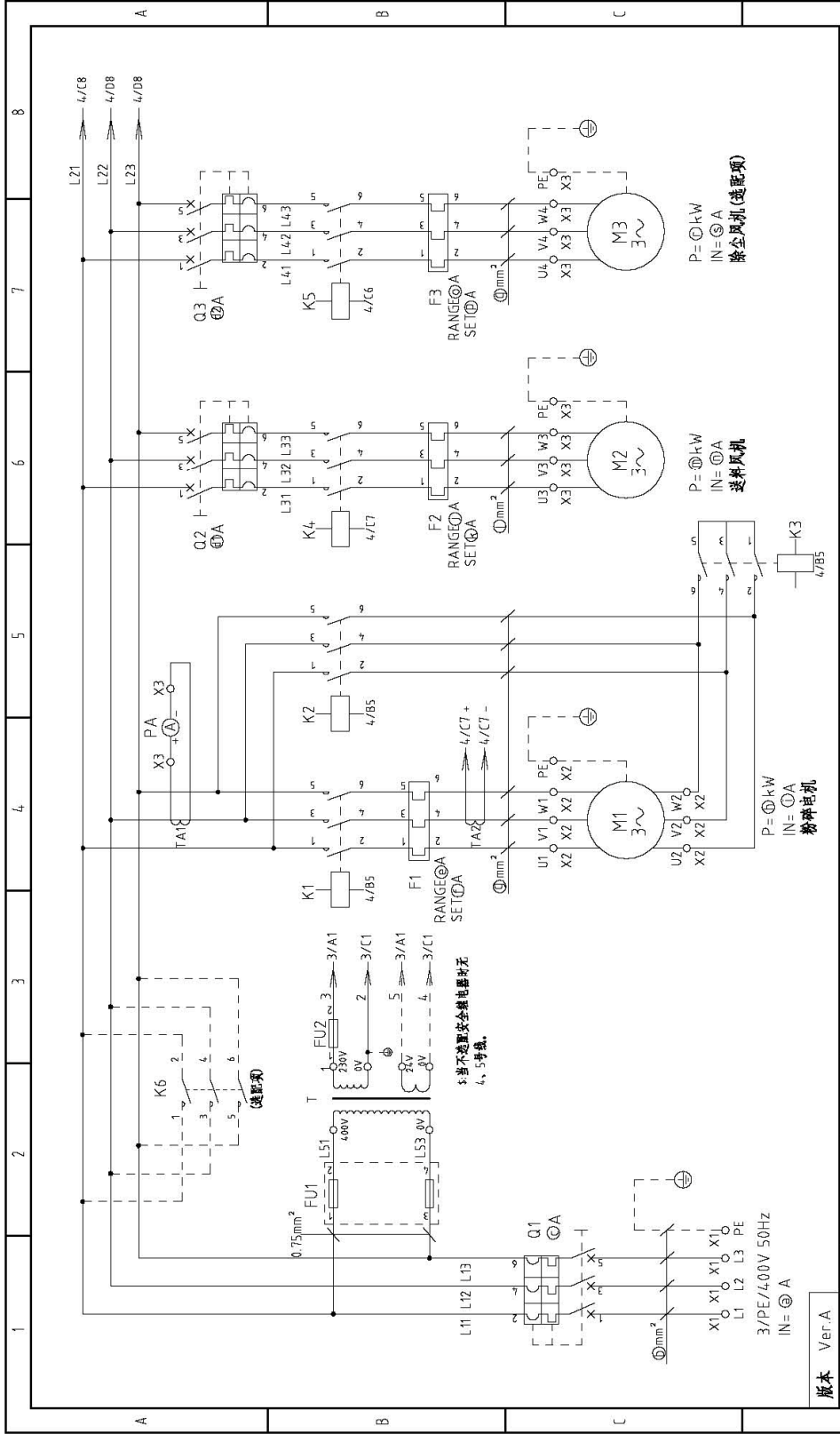
- ㉖ 送料风机线径
- ㉗ 送料风机功率
- ㉘ 送料风机电压
- ㉙ 送料风机负载器
- ㉚ 送料风机功率设定

型号	符号	①	②	③	④	⑤
SG-3675		10	3.5-5	4.6	2.5	2.2
SG-3650		10	2.8-4	3.3	2.5	1.5

注:表示渐大送料风机功率选配项

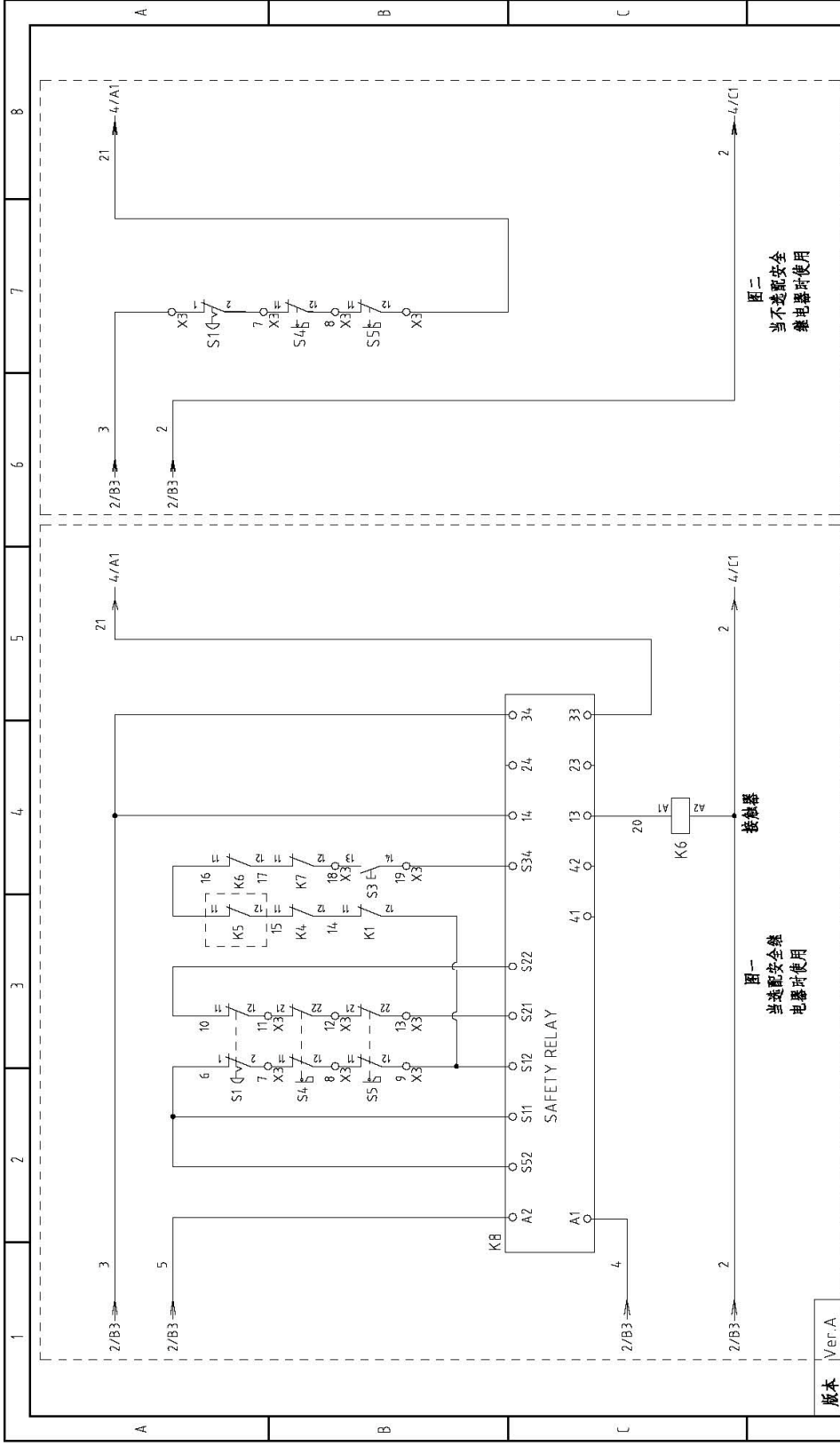
版本 Ver.A

制图	版号	标题	图号	比例	第 1 张
设计	核 准	SG-36	SG-36-CE-4.00V-D-1	标准	共 14 张
校对	日期	功率、线径、电流表		机器电压	4.00V
审核	日期	SHINI		机器频率	50Hz
更改前	更改人	信易电热机械股份有限公司 Shini Plastics Technologies, Inc.			
更改后	更改日期	2014.11.12			



版本	Ver.A								
制图		版号	C	标题	SG-36 主电路图	图号	SG-36-CE-4.00V-C-2	比例	第 2 张 共 14 张
设计		核准						标准	CE
校对		日期	2014.11.12					机器电压	4.00V
审核		更改人						机器频率	50Hz
更改前		更改后							
更改前		更改后							





图二
当不配备安全继电器时使用

图一
当选配安全继电器时使用

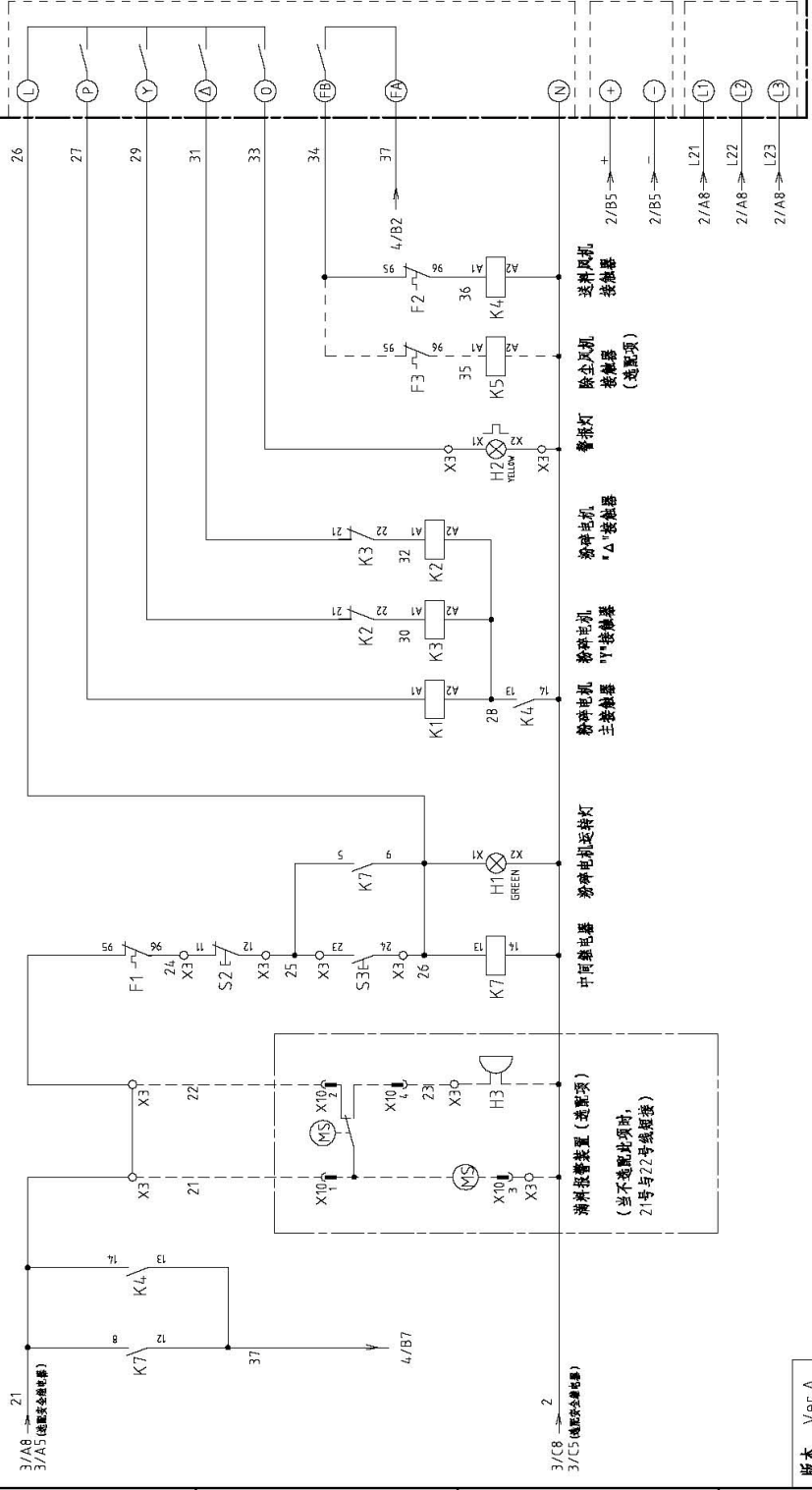
版本 Ver. A

标记	更改前	更改后	更改人	日期	审核	日期
						2014.11.12
制图						
设计						
校对						
版号			核准			
C						
标题	SG-36		控制电路图一			
图号	SG-36-CE-4.00V-C-3					
比例	第 3 张					
	共 14 张					
标准	CE					
机器电压	4.00V					
机器频率	50Hz					



信易电热机械股份有限公司
Shini Plastics Technologies, Inc.

PCB(AB=02)

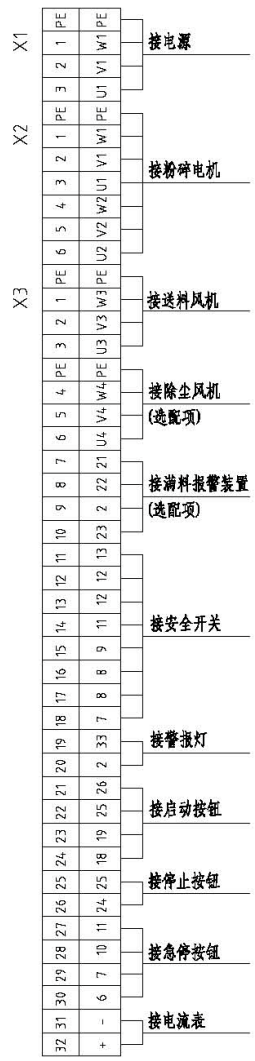
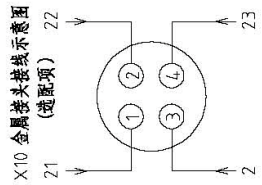
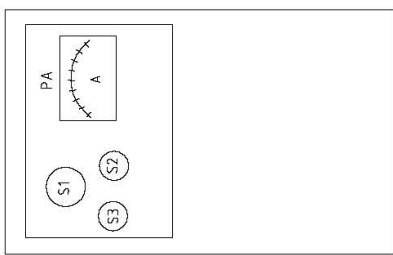
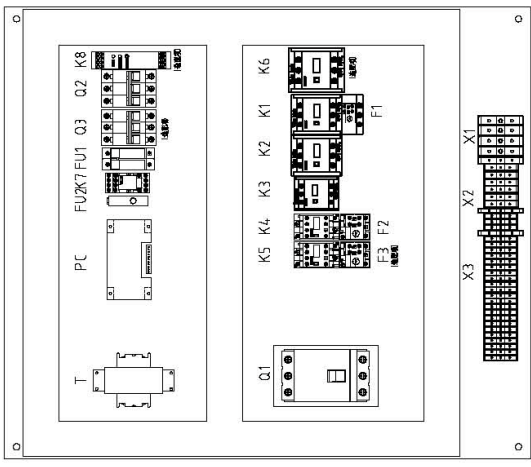


版本 Ver.A

比例	第 4 张
标准	共 14 张
图号	SG-36
图名	控制电路图二
制图	C
设计	核准
校对	日期
审核	2014.11.12
日期	4
更改前	更改人
更改后	日期
更正前	更正人
更正后	日期
比例	图号
标准	SG-36-CE-4.00V-C-4
机器电压	4.00V
机器频率	50Hz

SHINI
信昌电热机械股份有限公司
Shini Plastics Technologies, Inc.

1 2 3 4 5 6 7 8



版本 Ver.A

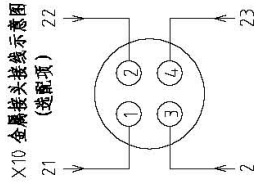
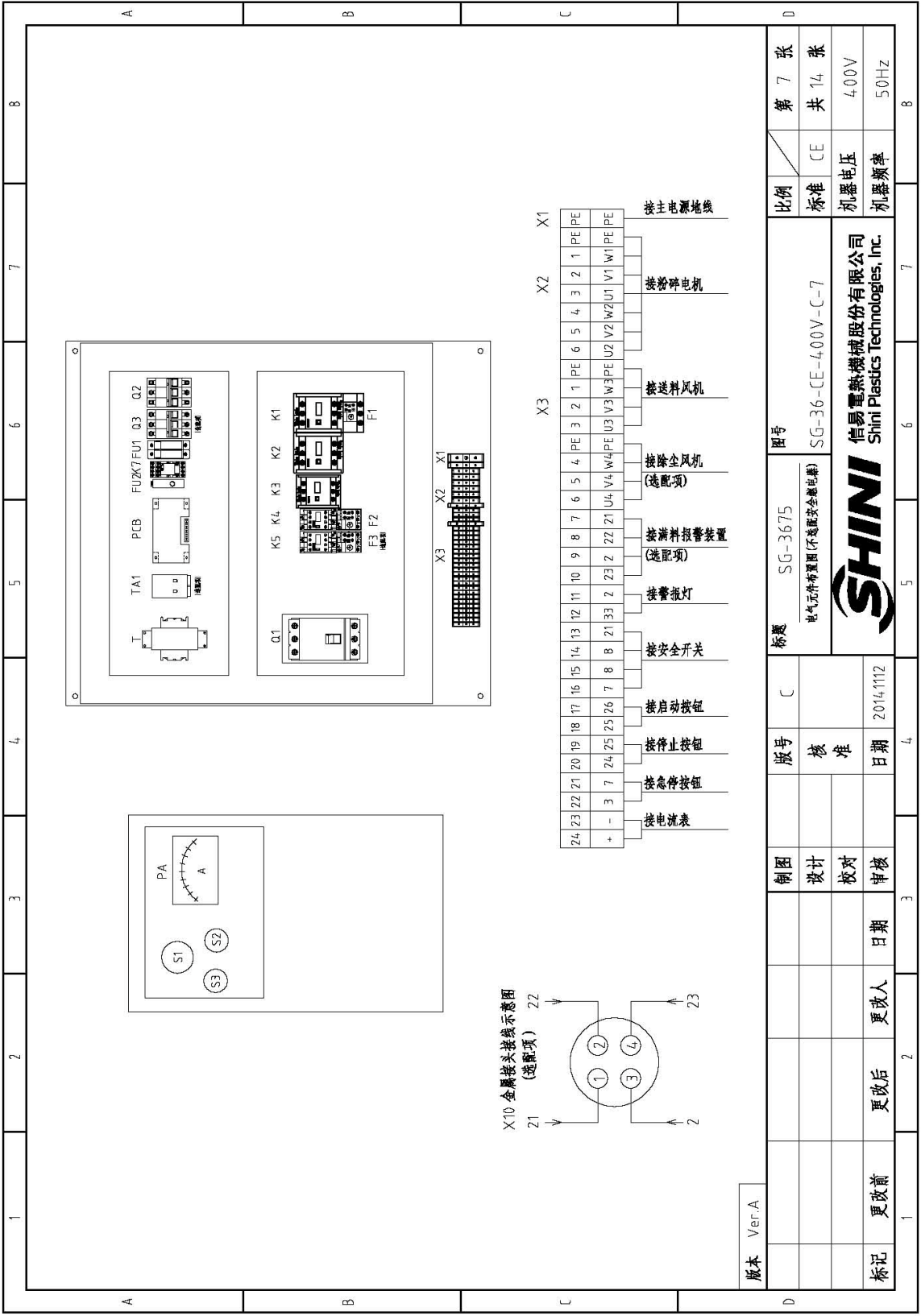
制图	设计	校对	审核	日期	2014.11.12
版号	核	准	日期		
标题	SG-3650 电气元件布置图(选配安全继电器)		图号	SG-36-CE-400V-C-6	
比例	标准	CE	第 6 张	共 14 张	
标记	更改前	更改后	更改人	日期	
				机器电压	400V
				机器频率	50Hz



信易电热机械股份有限公司
Shini Plastics Technologies, Inc.

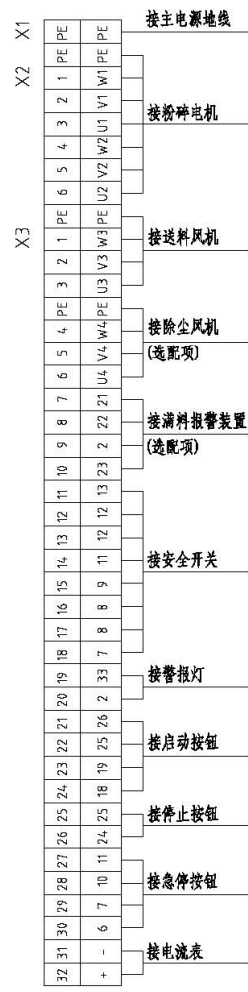
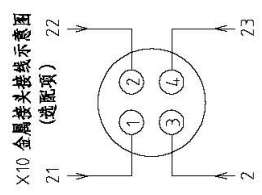
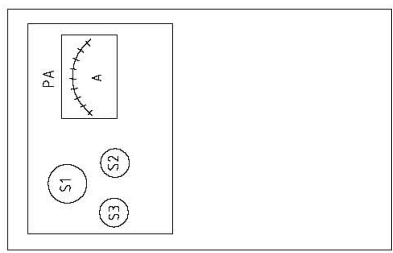
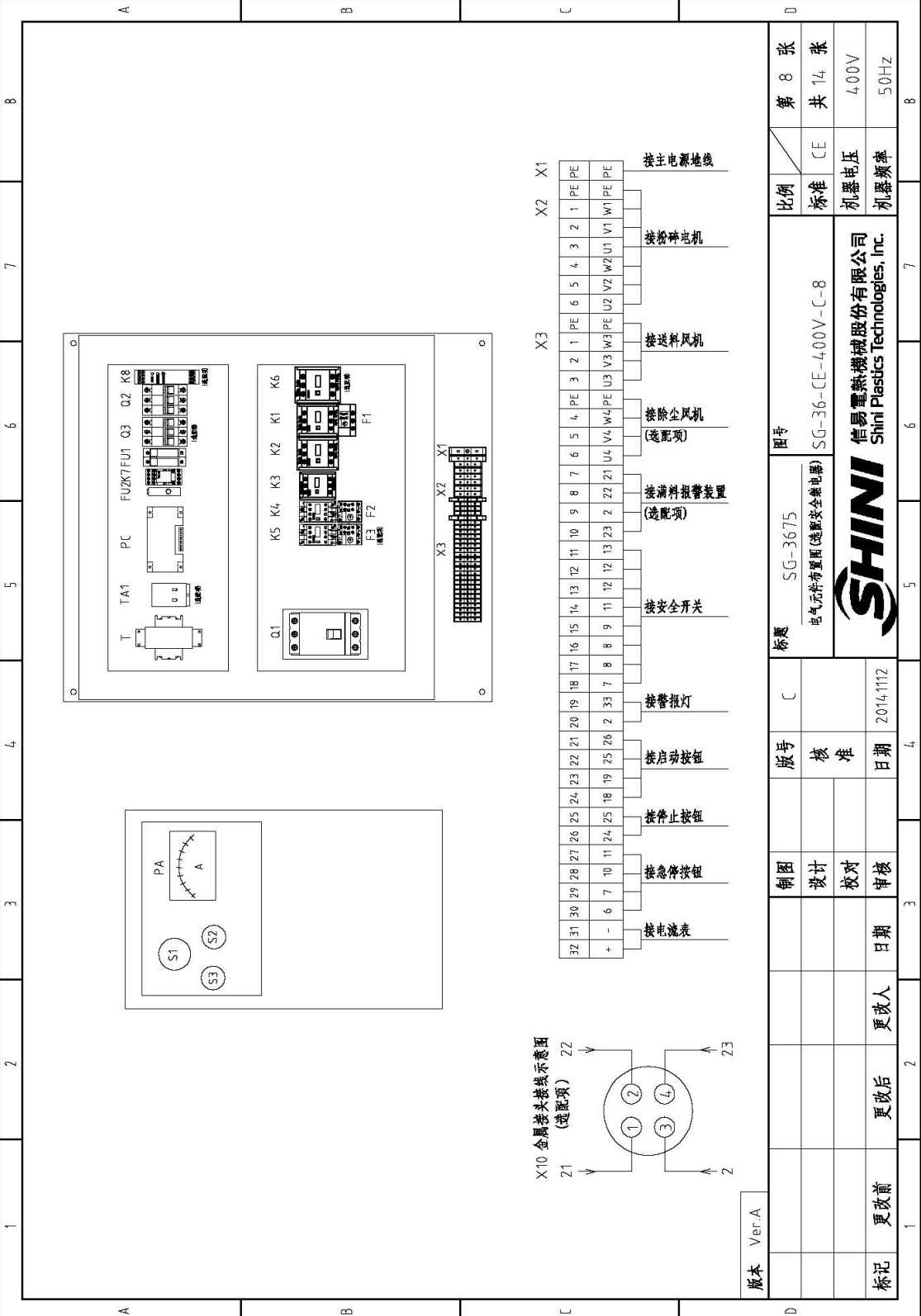
A B C D

1 2 3 4 5 6 7 8



版本 Ver.A

制图	版号	标题	图号	比例	第 7 张
设计	核 准	SG-3675 电气元件布置图(不含安全继电器)	SG-36-CE-4.00V-C-7	标准 CE	共 14 张
校对	日期	 信易电热机械股份有限公司 Shini Plastics Technologies, Inc.	机盖电压	4.00V	
审核	日期		机盖频率	50Hz	
标记	更改前	更改后	更改人	更改日期	



版本 Ver.A

标记	更改前	更改后	更改人	日期	审核	制图	设计	校对	日期	版号	核准	日期	2014.11.12	C	标题	SG-3675 电气元件布置图(选配安全继电器)	图号	SG-36-CE-400V-C-8	比例	CE	第 8 张	共 14 张	机器电压	400V	机器频率	50Hz
----	-----	-----	-----	----	----	----	----	----	----	----	----	----	------------	---	----	-----------------------------	----	-------------------	----	----	-------	--------	------	------	------	------




信易電熱機械股份有限公司
Shini Plastics Technologies, Inc.

1	2	3	4	5	6	7	8
序号/NO.	符号/Symbol	名称/Name	制造商/Manufacturer	型号/Type	规格/Specification	数量/Number	物料编号/Material number
1	Q1	门联锁断路器/Breaker interlock	ABB	A1A125TMF125	125A	1	YE41161400000
2	Q2	断路器/Circuit breaker	TECO	BM-63C/3P	10A	1	YE40301003000
3	Q3	断路器/Circuit breaker	TECO	BM-63C	6A	1	YE40300603000
4	K1	接触器/Contactor	SIEMENS	3RT5035-1AN20	220V 50/60Hz	1	YE00503500000
5		辅助触点/Auxiliary contact terminal	SIEMENS	3RH5921-1CA01	1NC	1	YE00592110100
6	K2	接触器/Contactor	SIEMENS	3RT5035-1AN20	220V 50/60Hz	1	YE00503500000
7		辅助触点/Auxiliary contact terminal	SIEMENS	3RH5921-1CA01	1NC	1	YE00592110100
8	K3	接触器/Contactor	SIEMENS	3RT6028-1AN20	220V 50/60Hz	1	YE00602822000
9	K4	接触器/Contactor	SIEMENS	3RT6015-1AN21	220V 50/60Hz	1	YE00601521000
10		辅助触点/Auxiliary contact terminal	SIEMENS	3RH6911-1HA11	1NC-1NO	1	YE00691100100
11	K5	接触器/Contactor	SIEMENS	3RT6015-1AN22	220V 50/60Hz	1	YE00601522000
12	K6	接触器/Contactor	SIEMENS	3RT5044-1AN20	220V 50/60Hz	1	YE00504400000
13		辅助触点/Auxiliary contact terminal	SIEMENS	3RH5921-1CA01	1NC	1	YE00592110100
14	K7	中间继电器/Middle relay	WEDMULLER	DRM270730L.T	220VAC	1	YE03270700000
15	K8	安全继电器/Safety relay	PIIZ	PN0Zx2.8P	24V AC/DC	1	YE04023000000
16	F1	热过载继电器/Overload relay	SIEMENS	3RU5136-4FB0	28-40A	1	YE01513600100
17	F2	热过载继电器/Overload relay	SIEMENS	3RU6116-1EB0	2.8-4A	1	YE01160280000
18	F3	热过载继电器/Overload relay	SIEMENS	3RU6116-1DB0	2.2-3.2A	1	YE01160220000
19	FU1	熔断器**/Fuse**	CHNT	MRO/32A/2P	32A	1	YE41032200000
20		熔断器芯/Fuse core	CHNT	10x38 500V	2A	2	YE46002000100
21	FU2	熔断器**/Fuse**	YINDA	FS-10	2A	1	YE41001000000
22	T	变压器*/Transformer*	BAIYUN	IN=400V DUT=230V	500MA	1	YE70402300800
23	X10	金属接头/Metal tie in	SHINI	PLT-254-PM	4P	1	YE68025400000
24			----	PLT-254-RF	4P	1	YE68025400100
25	X1	端子排/Terminal	PHOENIX	TB16 PE I	16mm ² PE	1	YE61163500000

版本	Ver.A	注: (1)表示非电芯前材料;(2)表示除空马达选配件;(3)表示海材料器选配件;(4)表示安全继电器选配件;(5)表示不选安全继电器时用的变压器。/*表示可能损坏的项目; **表示可能损坏的项目; 建议备份。	
----	-------	---	--

1	2	3	4	5	6	7	8
标记	更改前	更改后	更改人	日期	制图	版号	制图
					设计	C	
					校对	核准	
				2014/11/12	审核	日期	

图号	SG-3675	比例	第 9 张
电气元件明细表一	SG-36-CE-400V-C-9	标准	共 14 张
		机器电压	400V
		机器频率	50Hz

1	2	3	4	5	6	7	8	
序号/NO.	符号/Symbol	名称/Name	制造商/Manufacturer	型号/Type	规格/Specification	数量/Number	物料编号/Material number	
26	X2	端子排/Terminal	PHOENIX	TB6 I	6mm ²	6	YE61060000000	
27			PHOENIX	TB6 PE I	6mm ² PE	1	YE61063500000	
28	X3	端子排/Terminal	PHOENIX	TB2.5B I	2.5mm ²	17	YE61250040000	
29			PHOENIX	TB2.5B PE I	2.5mm ² PE	1	YE61253500000	
30			PHOENIX	TB2.5B I	2.5mm ²	3	YE61250040000	
31			PHOENIX	TB2.5B PE I	2.5mm ² PE	1	YE61253500000	
32			PHOENIX	TB2.5B I	2.5mm ²	4	YE61250040000	
33			PHOENIX	TB2.5B I	2.5mm ²	8	YE61250040000	
34	PCB	微电脑板/PCB	YUYUN	AB-02	220VAC	1	YE80022200100	
35	S1	急停按钮/Emergency stop button	SCHNEIDER	XB2BS542C	400VAC	1	YE11254200000	
36	S2	触点块/Contact block	SCHNEIDER	ZB2BE102C	1NC	1	YE00210203100	
37	S2	停止按钮/Stop button	SCHNEIDER	XB2BA22C	400VAC	1	YE11222000000	
38	S3.H1	启动按钮(带灯)/Start button (with lamp)	SCHNEIDER	XB2BW33M1C	400VAC	1	YE11223100000	
39	S4, S5	触点块/Contact block	SCHNEIDER	ZB2BE101C	1NO	1	YE00210103100	
40	S4, S5	安全开关/Safety switch	SCHMERSRC	AZ15-02ZVRK-1476	AZ-15	2	YE1614L7600100	
41	S4, S5	安全开关/Safety switch	SCHMERSRC	AZ16-02ZVRK-1476	AZ-16	2	YE1614L7600000	
42	H2	警光灯/Alarm lamp	SHINI	LED-3051	220VAC	1	YE83305100200	
43	H3	蜂鸣器/Buzzer	TEND	EA-2	220VAC	1	YE84222000000	
44	MS	料位开关/Material level switch	SIPAI	SR-80	220VAC	1	YE15000200100	
45	TA1	电流互感器/Current transformer	RATIO	RCT-35	75/5A	1	YE04.750500000	
46	TA2	电流互感器/Current transformer	YUYUN	-----	5-100A	1	-----	
47	PA	电流表/Ammeter	SFIM	DH-670	75/5A	1	YE25677500000	
48	T	互感器互感器*/Transformer*	BAIYUN	IN=400V/OUT=230V 24V	800MA	1	-----	
49	M1	变频电机*/Granulating motor	-----	30KW	400V 50Hz	1	-----	
50	M2	送料风机*/Conveying blower	-----	15KW	400V 50Hz	1	-----	
版本 Ver. A 注: (1)表示非电控箱内材料;(2)表示除生马达选配件;(3)表示末端料报警装置选配件;(4)表示安全继电器选配件/*表示可能损坏的项目; **表示较可能损坏的项目, 建议备份。								
			制图		标题		图号	
			版数		SG-3675		比例	
			核		电气元件明细表二		标准 CE	
			准		SG-36-CE-400V-D-10		机器电压	
			日期		SHINI		机器频率	
			20150629		信易电热机械股份有限公司		400V	
			日期		Shini Plastics Technologies, Inc.		50Hz	
标记			更改前		更改后		更改人	
1			2		3		4	
5			6		7		8	
第 10 张			共 14 张		4.00V		50Hz	

1		2		3		4		5		6		7		8	
序号/NO.	符号/Symbol	名称/Name	制造商/Manufacturer	型号/Type	规格/Specification	数量/Number	物料编号/Material number							备注/Remark	
51	M2	送粉风机/Conveying blower	-----	2.2KW	4.00V 50Hz	1	-----							(1)(6)	
52	M3	除尘风机/Dust-moving blower	-----	1.1KW	4.00V 50Hz	1	-----							(1)(2)	
53	F2	过载继电器/Overload relay	SIEMENS	3RU616-1FB0	3.5-5A	1	YE01160350000							(6)	
54	Q2	断路器/Circuit breaker	TECO	BM-63C/3P	10A	1	YE4.0301003000							(6)	
55	K4	接触器/Contactor	SIEMENS	3RT6015-1AN21	220V 50/60Hz	1	YE00601521000							(6)	
A															
B															
C															
D															
版本	Ver.A	注：(1)表示非电控箱内材料。(2)表示除尘马达选配件。(3)表示满料报警装置选配件；(4)表示安全继电器选配件。(6)表示增大送料风机功率选配件。										比例	第 11 张		
		标题	版号	制图	设计	校核	日期	图号		标准		CE	共 14 张		
		SG-3675	D					SG-36-CE-4.00V-D-11		电器元件明细表三		机器电压	4.00V		
		核准		审核		日期		SHINI		信易电热机械股份有限公司		机器频率	50Hz		
标记	更改前	更改后	更改人	日期	日期	20150629		5		6		7		8	

1	2	3	4	5	6	7	8
序号/NO.	符号/Symbol	名称/Name	制造商/Manufacturer	型号/Type	规格/Specification	数量/Number	物料编号/Material number
1	Q1	门球限位器/Breaker interlock	ABB	A1A125TMF90	90 A	1	YE41109200000
2	Q2	断路器/Circuit breaker	TECO	BM-63C	6A	1	YE40300603000
3	Q3	断路器/Circuit breaker	TECO	BM-63C	6A	1	YE40300603000
4	K1	接触器/Contactor	SIEMENS	3RT6027-1AN20	220V 50/60Hz	1	YE00602722000
5	K2	接触器/Contactor	SIEMENS	3RT6027-1AN20	220V 50/60Hz	1	YE00602722000
6	K3	接触器/Contactor	SIEMENS	3RT6026-1AN20	220V 50/60Hz	1	YE00602622000
7	K4	接触器/Contactor	SIEMENS	3RT6015-1AN21	220V 50/60Hz	1	YE00601521000
8		辅助触点/Auxiliary contact terminal	SIEMENS	3RH6911-1HA11	1NC+1NO	1	YE00691100100
9	K5	接触器/Contactor	SIEMENS	3RT6015-1AN22	220V 50/60Hz	1	YE00601522000
10	K6	接触器/Contactor	SIEMENS	3RT5035-1AN20	220V 50/60Hz	1	YE00503500000
11		辅助触点/Auxiliary contact terminal	SIEMENS	3RH5921-1CA01	1NC	1	YE00592110100
12	K7	中间继电器/Middle relay	WIEDMULLER	DRM270730LT	220VAC	1	YE03270700000
13	K8	安全继电器/Safety relay	PILZ	PN0Zx2.8P	24V AC/DC	1	YE04023000000
14	F1	热过载继电器/Overload relay	SIEMENS	3RU6126-4DB0	20-25A	1	YE01260200000
15	F2	热过载继电器/Overload relay	SIEMENS	3RU6116-1DB0	2.2-3.2A	1	YE01160220000
16	F3	热过载继电器/Overload relay	SIEMENS	3RU6116-1DB0	2.2-3.2A	1	YE01160220000
17	FU1	熔断器**/Fuse**	CHNT	MRO/32A/2P	32A	1	YE41032200000
18		熔断器芯/Fuse core	CHNT	10x38 500V	2A	2	YE46002000100
19	FU2	熔断器**/Fuse**	YINDA	FS-10	2A	1	YE41001000000
20	T	变压器*/Transformer*	BAIYUN	IN=400V OUT=230V	500MA	1	YE70402300800
21	X1	端子排/Terminal	PHOENIX	TB10 I	10mm ²	3	YE61100000000
22			PHOENIX	TB10 PE I	10mm ² PE	1	YE61103500000
23	X2	端子排/Terminal	PHOENIX	TB4 I	4mm ²	6	YE61040000000
24			PHOENIX	TB4 PE I	4mm ² PE	1	YE61043500000
25	X3	端子排/Terminal	PHOENIX	TB6 I	6mm ²	2	YE61060000000
版本	Ver.A	注：1)表示非电控柜材料；2)表示除五金总装配件；3)表示除材料总装配件；4)表示安全继电器总装配件；5)表示不同规格安全继电器时用的零件号。/A表示可能损坏的项目；**表示软可能损坏的项目；**表示软可能损坏的项目，建议备份。					
D		制图		版号	C	图号	
		设计	核准	SG-3650		比例	
		校对	日期	电气元件明细表一		标准	
		审核	日期	SG-36-CE-4.00V-C-12		CE	
标记		更改前	更改后	SHINI		机器电压	
		更改人	更改日期	信易电热机械股份有限公司		400V	
		日期		Shini Plastics Technologies, Inc.		机器频率	
				5		50Hz	
1		2		3		4	
				5		6	
				7		8	
				9		10	
				11		12	
				13		14	
				15		16	
				17		18	
				19		20	
				21		22	
				23		24	
				25		26	

1	2		3	4	5	6	7	8
序号/NO.	符号/Symbol	名称/Name	制造商/Manufacturer	型号/Type	规格/Specification	数量/Number	物料编号/Material number	备注/Remark
26			PHOENIX	TB2.5B I	2.5mm ²	15	YE6125004.0000	
27			PHOENIX	TB2.5B PE I	2.5mm ² PE	1	YE61253500000	
28			PHOENIX	TB2.5B I	2.5mm ²	3	YE6125004.0000	{2}
29			PHOENIX	TB2.5B PE I	2.5mm ² PE	1	YE61253500000	{2}
30			PHOENIX	TB2.5B I	2.5mm ²	4	YE6125004.0000	{3}
31			PHOENIX	TB2.5B I	2.5mm ²	8	YE6125004.0000	{4}
32	X10	金属接头/Metal tie in	SHINI	PLT-254PM	4P	1	YE680254.00000	{1}{3}
33			SHINI	PLT-254RF	4P	1	YE680254.00100	{1}{3}
34	S1	急停按钮/Emergency stop button	SCHNEIDER	XBZBS54.2C	4.00VAC	1	YE11254.200000	{1}
35		触点块/Contact block	SCHNEIDER	ZB2BE102C	1NC	1	YE00210203100	{1}{4}
36	S2	停止按钮/Stop button	SCHNEIDER	XB2BA22C	4.00VAC	1	YE11222000000	{1}
37	S3.H1	启动按钮(带灯)/Start button (with lamp)	SCHNEIDER	XB2BW33M1C	4.00VAC	1	YE11223100000	{1}
38		触点块/Contact block	SCHNEIDER	ZB2BE101C	1NO	1	YE00210103100	{1}{4}
39	S4., S5	安全开关/Safety switch	SCHMERSRC	AZ15-02ZVRK-14.76	AZ-15	2	YE1614.7600100	{1}
40	S4., S5	安全开关/Safety switch	SCHMERSRC	AZ16-02ZVRK-14.76	AZ-16	2	YE1614.7600000	{1}{4}
41	H2	警报灯/Alarm lamp	SHINI	LED-3051	220VAC	1	YEB3305100200	{1}
42	H3	蜂鸣器/Buzzer	TEND	EA-2	220VAC	1	YEB4222000000	{1}{3}
43	M5	斜位开关/Material level switch	SIPAI	SR-80	220VAC	1	YE15000200100	{1}{3}
44	TA2	电流互感器/Current transformer	YUYUN	-----	5-100A	1	-----	绝缘板/绝缘板
45	PA	电流表/Ammeter	SFIM	DH-670	50A	1	YE25675000000	{1}
46	M1	粉碎电机/Granulating motor	-----	18.5KW	4.00V 50Hz	1	-----	{1}
47	PCB	微电脑板/PCB	YUYUN	AB-02	220VAC	1	YE80022200100	
48	M2	送料风机/Conveying blower	-----	1.1KW	4.00V 50Hz	1	-----	{1}
49	M3	除尘风机/Dust-moving blower	-----	1.1KW	4.00V 50Hz	1	-----	{1}{2}
50	T	互感器/互感器*7 Transformer*	BAIYUN	IN=4.00V/OUT=230V 24V	500MA	1	YE70402301500	{4}
版本 Ver.A	注: {1}表示非电绝缘材料,{2}表示除空压马达选配件,{3}表示除空压马达选配件,*表示可能损坏的项目, **表示致可能损坏的项目, 建议备份。							
			制图	版号	标题	图号		比例
			设计	D	SG-3650	SG-3G-CE-4.00V-D-13		标准 CE
			校对	核准	电气元件明细表二		机器电压	第 13 张
			审核	日期	SHINI 信易电热机械股份有限公司 Shini Plastics Technologies, Inc.		机器频率	共 14 张
标记	更改前	更改后	更改人	日期			4.00V	50Hz

1		2		3		4		5		6		7		8		
序号/NO.	符号/Symbol	名称/Name	制造商/Manufacturer	型号/Type	规格/Specification	数量/Number	物料编号/Material number	备注/Remark								
51	Q2	断路器/Circuit breaker	TECO	BM-63C/3P	10A	1	YE4.0301003000	(6)								
52	F2	热过载继电器/Overload relay	SIEMENS	3RU6116-1EB0	2.8-4A	1	YE01160280000	(6)								
52	M2	送料机/Conveying blower	-----	15KW	4.00V 50HZ	1	-----	(1)(6)								
53	K4	接触器/Contactor	SIEMENS	3RT6015-7AN21	220V 50/60Hz	1	YE00601521000	(6)								
A																
B																
C																
D																
版本	Ver. A	注：(1)表示非电控箱内材料,(2)表示除尘马达选配件,(3)表示满料报警装置选配件；(4)表示安全继电器选配件,(6)表示增大送料风机功率选配件。														
		标题	版号	比例												
		电气元件明细表三	D	SG-3650												
		图号	核准	标准												
		SG-36-CE-4.00V-D-14	日期	机器电压												
		20150629	审核	机器频率												
		更改后	更改人	4.00V												
		更改前	更改日期	5.0Hz												
		1	2	3	4	5	6	7	8							



信易电热机械股份有限公司
Shini Plastics Technologies, Inc.