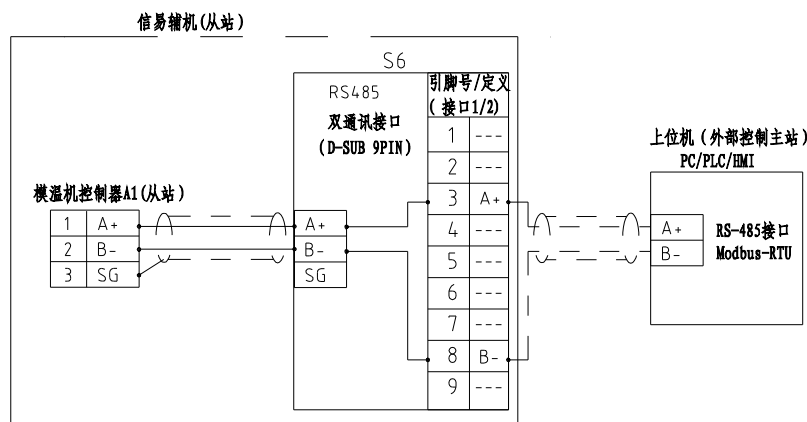


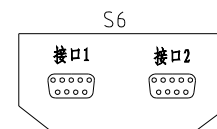
STM-607W	版本	Ver.G
STM-607MW	版本	Ver.F
STM-607WA	版本	Ver.F

					制图	版号	J	标题	STM-607W	图号	STM-607W-CE-400V-J-1	比例	第 1 张
					设计	核准		主电路图		标准	CE	共 6 张	
					校对	日期	20230114	信易电热机械股份有限公司 Shini Plastics Technologies, Inc.	机器电压	3φ400V			
标记	更改前	更改后	更改人	日期	审核				机器频率	50Hz			

信易辅机RS-485通讯接线示意图



信易RS-485接口定义



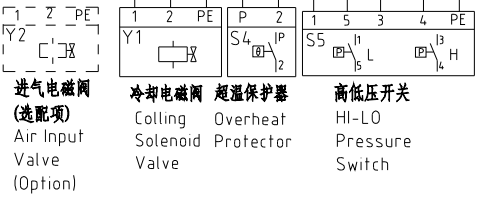
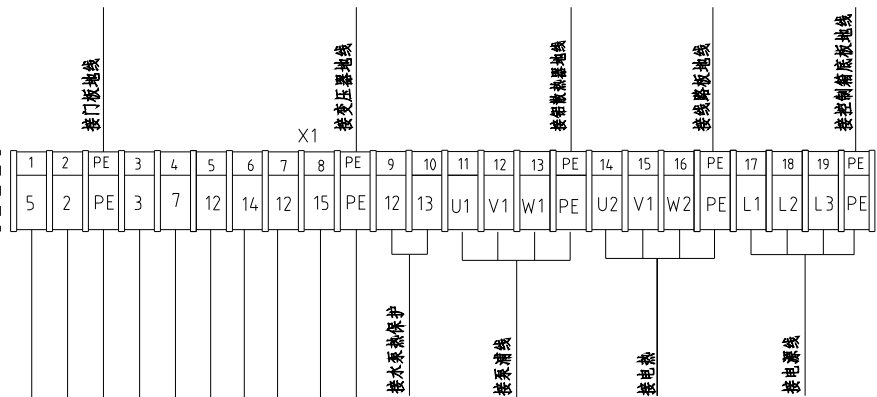
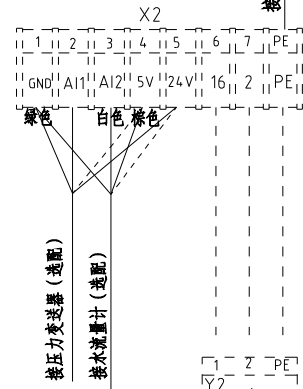
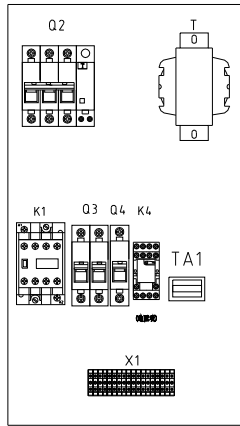
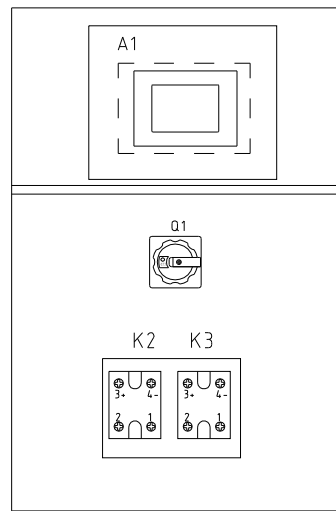
D-sub-9针接口	引脚号	引脚定义
	1	空
	2	空
	3	A+ (RS-485 信号)
	4	空
	5	空
	6	空
	7	空
	8	B- (RS-485 信号)
	9	空

- 注: 1. 通讯接口: RS-485 (两线式)
 2. 通讯协议: Modbus-RTU
 3. 机器配备D-sub9母接头, 接口1和接口2内部并联, 功能相同, 不分主次;

STM-607W	版本	Ver.G
STM-607MW	版本	Ver.F
STM-607WA	版本	Ver.F

					制图		版号	J	标题	STM-607W	图号	STM-607W-CE-400V-J-3	比例	第 3 张
					设计		核		通讯接线图				标准	CE
					校对		准						机器电压	3φ400V
标记	更改前	更改后	更改人	日期	审核		日期	202301114	SHINI	信易电热机械股份有限公司	Shini Plastics Technologies, Inc.		机器频率	50Hz

注意：
 (1) 当传感器电源为24VDC时，
 传感器电源线接24V端子排。
 (2) 当传感器电源为5VDC时，
 传感器电源线接5V端子排。
 (3) 白色，绿色，棕色为选配容差流量计时的接线方式。



技术要求: 铝散热器接地线。


STM-607W	版本	Ver.G
STM-607MW	版本	Ver.F
STM-607WA	版本	Ver.F

D	制图	版号	J	标题	STM-607W	图号	STM-607W-CE-400V-J-4	比例	第 4 张						
	设计	核准	SHINI 信易電熱機械股份有限公司 Shini Plastics Technologies, Inc.							标准	CE	共 6 张			
	校对	日期											20230114	机器电压	3φ400V
	标记	更改前													

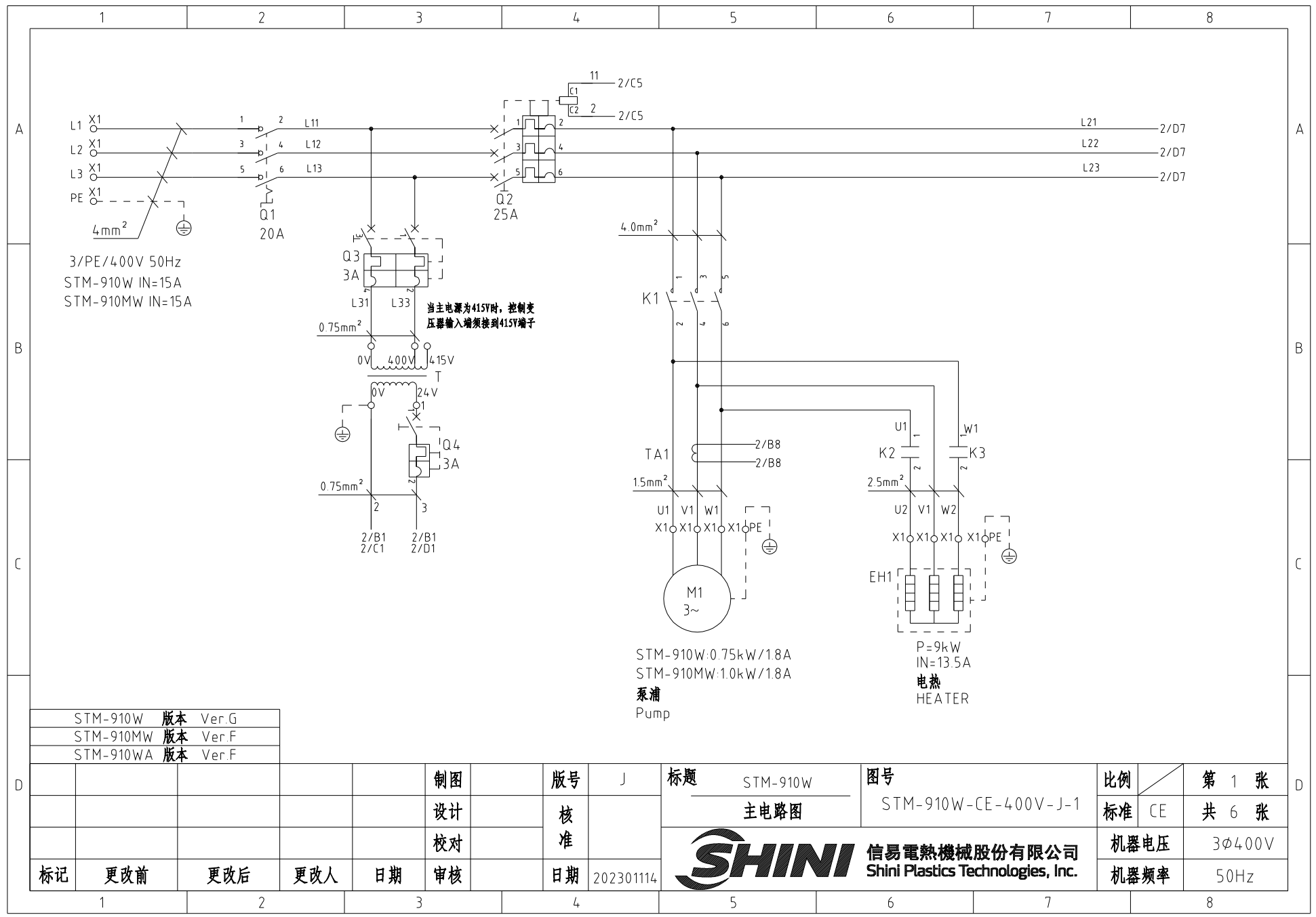


信易電熱機械股份有限公司
Shini Plastics Technologies, Inc.

机器电压 3φ400V
 机器频率 50Hz

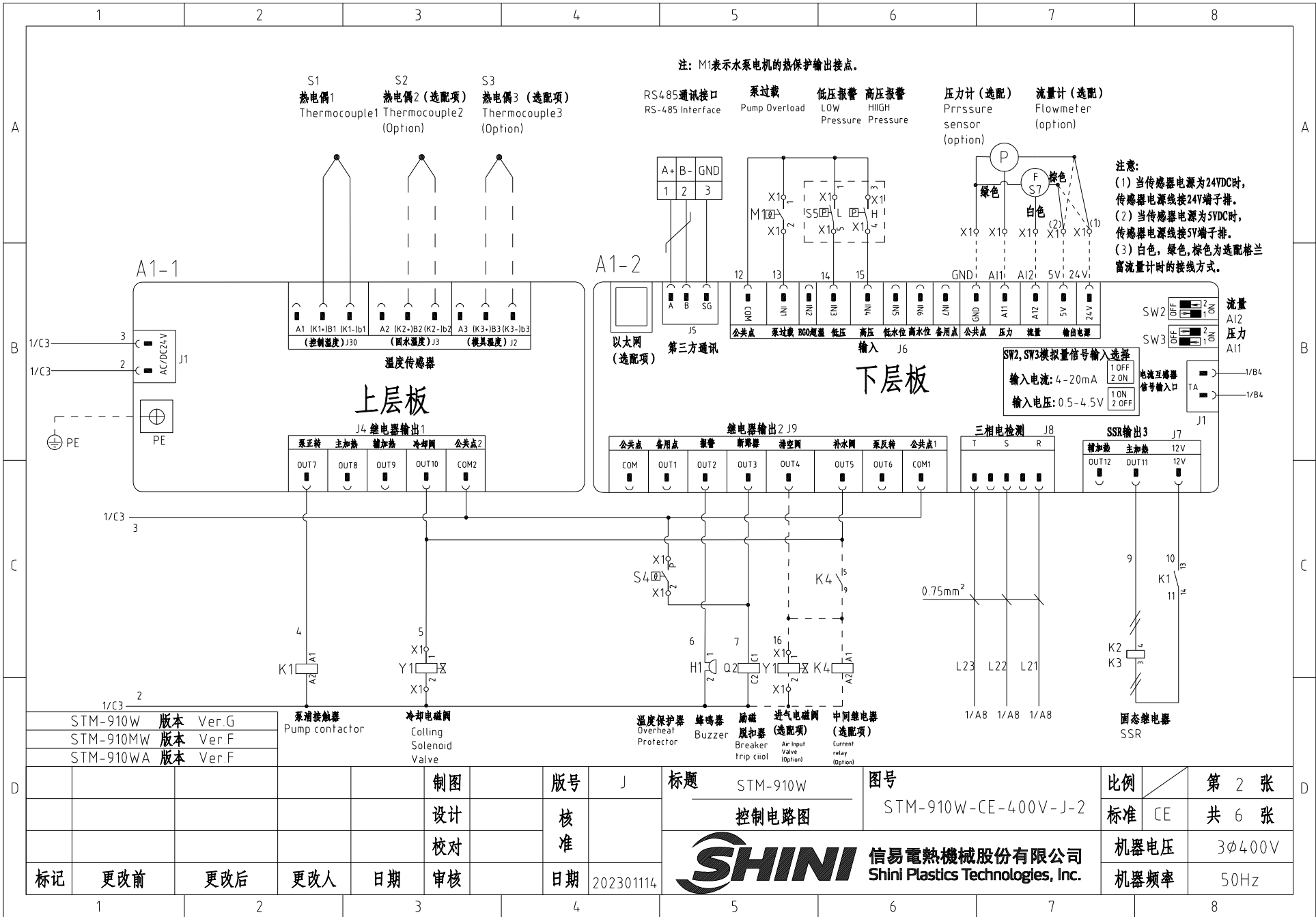
1		2		3		4		5		6		7		8		
序号/NO	符号/Symbol	名称/Name		制造商/Manufacturer		型号/Type		规格/Specification		单位/unit	数量/Number	物料编号/Material number		备注/Remark		
A	1	Q1	主电源开关/Main Switch□		EATON		TO-2-1/EA/SVB		20A		PCS	1.000	YE10021160000			
	2	Q2	断路器/Circuit Breakers		TECO		BM-63C/3016S		16A		PCS	1.000	YE40301603000			
	3		励磁脱扣器/Excitation Break Away		TECO		MX		24VAC		PCS	1.000	YE40024000000			
	4	Q3	断路器/Circuit Breakers		TECO		BM-63C/2003S 2P		3A		PCS	1.000	YE40200203000			
	5	Q4	断路器/Circuit Breakers		TECO		BM-63C/1003S 1P		3A		PCS	1.000	YE40100203000			
	6	K1	接触器/Contactors		SIEMENS		3RT6016-1AB01		24VAC		PCS	1.000	YE00601602500			
	7	K2 K3	固态继电器/Solid-State Relay		FOTEK		KSR-40DA-H		40A/480VAC/4-32VDC		PCS	2.000	YE03404003200			
B	8	K4	中间继电器/Current relay		HONEYWELL		GR-2C-AC24V		24VAC		PCS	1.000	YE03022400300		(4)	
	9	T	互感变压器/Transformer		JIUXIN		IN=400V/415V OUT=24V		80VA		PCS	1.000	YE70040006500			
	10	S6	通信接口板RS-485(双Dsub-9pin接头)		YUYUN		----		----		PCS	1.000	YR40048500000			
	11		外壳RS485(SAL-700G-A-19)0版		BINCHENG		----		----		PCS	1.000	YE84003500600			
	12	A1	电路板/Circuit Board		PUNP		STM-O/-W(24VAC)		SF518501A.03		ST	1.000	YE81245100100			
	13	H1	蜂鸣器/Buzzer		JINGKANG		PK-35A		24VAC/DC		PCS	1.000	YE60002503200			
	14	X1	端子排/Terminal Board		HONEYWELL		SK2.5		2.5mm ²		PCS	13.000	YE60002503400			
C	15		接地端子排/Terminal Board		HONEYWELL		SK2.5PE		2.5mm ² PE		PCS	7.000	YE60002503200			
	16		端子排/Terminal Board		HONEYWELL		SK4		4mm ²		PCS	6.000	YE60000403200			
	17		接地端子排/Terminal Board		HONEYWELL		GK5PE		5mm ² PE		PCS	2.000	YE60000403500			
	18	X2	端子排/Terminal Board		HONEYWELL		SK2.5		2.5mm ²		PCS	2.000	YE60002503400		(4)	
	19		接地端子排/Terminal Board		HONEYWELL		SK2.5PE		2.5mm ² PE		PCS	1.000	YE60002503400		(4)	
	20		接地端子排/Terminal Board		HONEYWELL		SK2.5PE		2.5mm ²		PCS	5.000	YE60000003900		(5)	
	21		终端固定件E/GK系列(霍尼韦尔)		HONEYWELL		----		----		PCS	6.000	YE60000003900			
	22		铝散热器		SHINI		----		----		BA	1.000	YW90120700000			
	23	TA1	单电流互感器		PUNP		IGW122C		1		PCS	1.000	YE04012204400			
	24	S1	热电偶/Thermocouple		SHINI		----		K		PCS	1	----		(1)	
25	S2 S3	热电偶/Thermocouple		SHINI		----		K		PCS	2	----		(1)(2)		
STM-607W 版本Ver.G STM-607MW 版本Ver.F STM-607WA 版本Ver.F 注: (1)表示非电控箱内材料;(2)表示选配回水和出水温度显示功能;(3)表示选配磁力泵浦;(4)表示选配气吹排空功能;(5)表示选配流量计。																
D					制图		版本号		标题		图号		比例		第 5 张	
					设计		核 准		STM-607W 电气元件明细表一		STM-607W-CE-400V-J-5		标准 CE		共 6 张	
					校对				 信易电热机械股份有限公司 Shini Plastics Technologies, Inc.		机器电压		3φ400V			
	标记		更改前		更改后		更改人				日期		202301114		机器频率	
1		2		3		4		5		6		7		8		

1		2		3		4		5		6		7		8		
序号/NO	符号/Symbol	名称/Name		制造商/Manufacturer		型号/Type		规格/Specification		单位/unit	数量/Number	物料编号/Material number		备注/Remark		
26	S4	超温保护器/Overheat Protector		----		----		----			1	----		(1)		
27	S5	高低压开关/Hi-Lo pressure switch		---		----		----			1	----		(1)		
A	28	S7	流量计/Flowmeter		CRUNDFOS		VFS QT 2-40		2-40L/min			1	----		(1)(5)	
	29	Y1	电磁阀/Solenoid Valve		----		----		24VAC			1	----		(1)	
	30	Y2	电磁阀/Solenoid Valve		----		----		24VAC			1	----		(1)(4)	
	31	M1	马达/Motor		SHINI		TP-55		400V 50Hz 0.55kW			1	----		(1)	
	32	M1	马达/Motor		SHINI		MP-55		400V 50Hz 0.55kW			1	----		(1)(3)	
	33	EH	电热/Heater		SHINI		----		400V 50Hz 6kW			1	----		(1)	
B																
C																
D																
STM-607W 版本Ver.G		STM-607MW 版本Ver.F		STM-607WA 版本Ver.F		注: (1)表示非电控箱内材料;(2)表示选配回水和出水温度显示功能;(3)表示选配磁力泵浦;(4)表示选配气吹排空功能;(5)表示选配流量计。										
					制图		版号	J	标题	STM-607W	图号		比例		第 6 张	
					设计		核 准		电气元件明细表二	STM-607W-CE-400V-J-6		标准	CE	共 6 张		
					校对				 信易電熱機械股份有限公司 Shini Plastics Technologies, Inc.	机器电压	3φ400V					
标记	更改前	更改后	更改人	日期	审核		日期	202301114		机器频率	50Hz					
1		2		3		4		5		6		7		8		



STM-910W	版本	Ver.G
STM-910MW	版本	Ver.F
STM-910WA	版本	Ver.F

					制图		版号	J	标题	STM-910W	图号	比例	第 1 张
					设计		核		主电路图		STM-910W-CE-400V-J-1	标准	共 6 张
					校对		准		信易電熱機械股份有限公司 Shini Plastics Technologies, Inc.	机器电压	3φ400V		
标记	更改前	更改后	更改人	日期	审核	日期	202301114	机器频率		50Hz			



STM-910W	版本	Ver.G
STM-910MW	版本	Ver.F
STM-910WA	版本	Ver.F

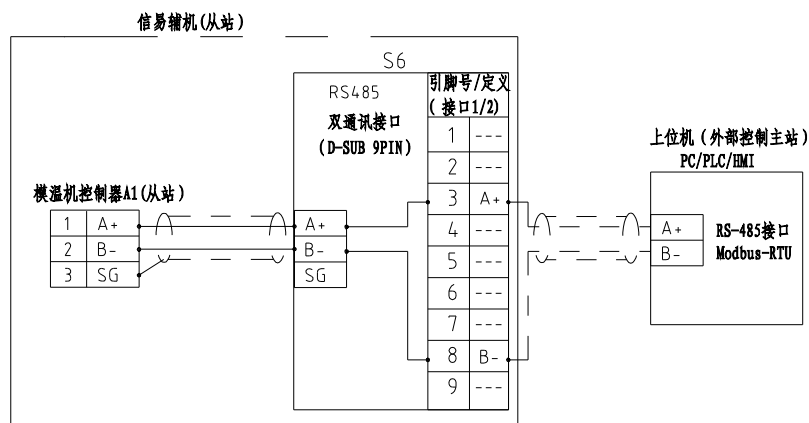
制图	版号	J	标题	STM-910W	图号	STM-910W-CE-400V-J-2	比例	第 2 张	
设计	核准		控制电路图				标准	CE 共 6 张	
校对	核准						机器电压	3φ400V	
标记	更改前	更改后	更改人	日期	审核	日期	202301114	机器频率	50Hz



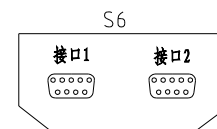
信易电热机械股份有限公司
Shini Plastics Technologies, Inc.

机器电压 3φ400V
机器频率 50Hz

信易辅机RS-485通讯接线示意图



信易RS-485接口定义



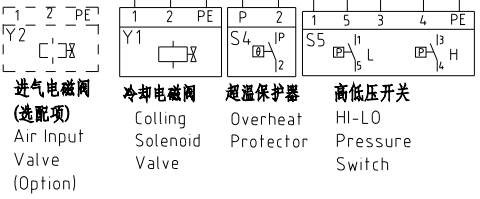
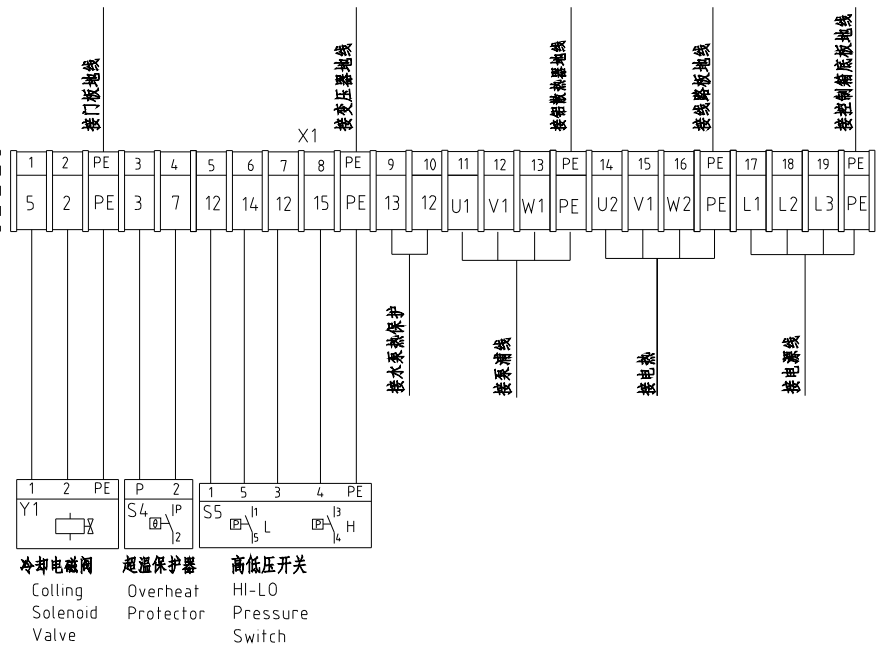
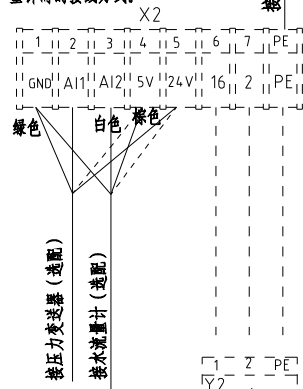
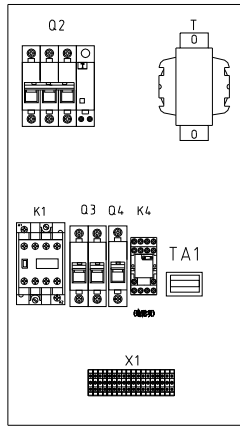
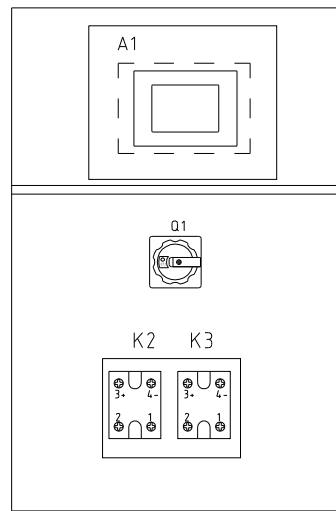
D-sub-9针接口	引脚号	引脚定义
	1	空
	2	空
	3	A+ (RS-485 信号)
	4	空
	5	空
	6	空
	7	空
	8	B- (RS-485 信号)
	9	空

- 注: 1. 通讯接口: RS-485 (两线式)
 2. 通讯协议: Modbus-RTU
 3. 机器配备D-sub9母接头, 接口1和接口2内部并联, 功能相同, 不分主次;

STM-910W	版本	Ver.G
STM-910MW	版本	Ver.F
STM-910WA	版本	Ver.F

					制图		版号	J	标题	STM-910W	图号	比例	第 3 张
					设计		核		通讯接线图	STM-910W-CE-400V-J-3		标准	共 6 张
					校对		准		信易电热机械股份有限公司 Shini Plastics Technologies, Inc.			机器电压	3φ400V
标记	更改前	更改后	更改人	日期	审核		日期	202301114		机器频率	50Hz		

注意:
 (1) 当传感器电源为24VDC时,
 传感器电源线接24V端子排。
 (2) 当传感器电源为5VDC时,
 传感器电源线接5V端子排。
 (3) 白色, 绿色, 棕色为选配格兰当流量
 量计时的接线方式。




STM-910W	版本	Ver.G
STM-910MW	版本	Ver.F
STM-910WA	版本	Ver.F

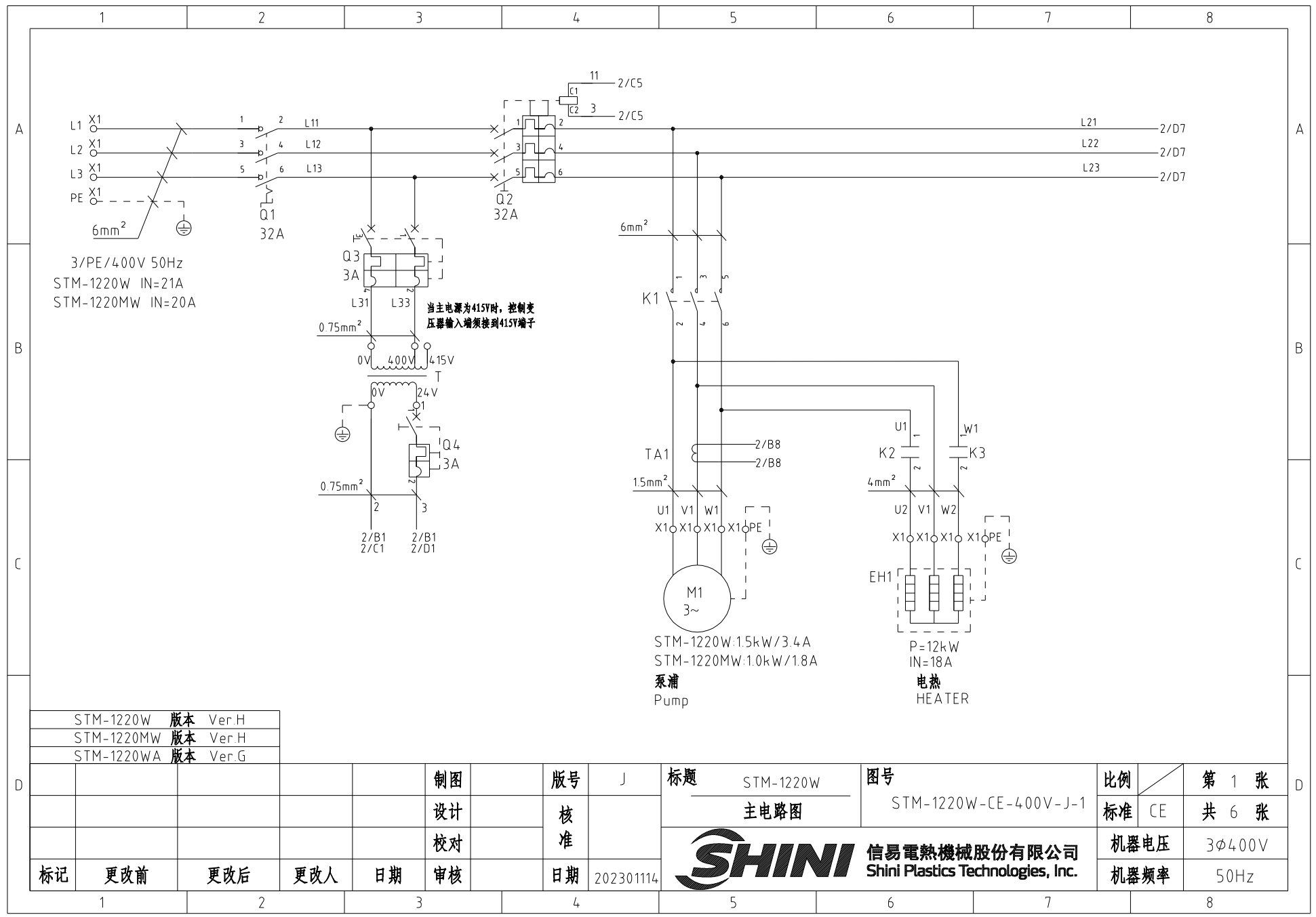
技术要求: 铝散热器接地线。

				制图	版号	J	标题	STM-910W	图号	STM-910W-CE-400V-J-4	比例	第 4 张
				设计	核		电气元件布置及端子接线图				标准	共 6 张
				校对	准						机器电压	3φ400V
标记	更改前	更改后	更改人	日期	审核	日期	202301114				机器频率	50Hz

比例	第 4 张
标准	CE
机器电压	3φ400V
机器频率	50Hz

1		2		3		4		5		6		7		8						
序号/NO	符号/Symbol	名称/Name		制造商/Manufacturer		型号/Type		规格/Specification		单位/unit	数量/Number	物料编号/Material number		备注/Remark						
A	1	Q1	主电源开关/Main Switch□		EATON		TO-2-1/EA/SVB		20A		PCS	1.000	YE10021160000							
	2	Q2	断路器/Circuit Breakers		TECO		BM-63C/3025S		25A		PCS	1.000	YE40302503000							
	3		励磁脱扣器/Excitation Break Away		TECO		MX		24VAC		PCS	1.000	YE40024000000							
	4	Q3	断路器/Circuit Breakers		TECO		BM-63C/2003S 2P		3A		PCS	1.000	YE40200203000							
	5	Q4	断路器/Circuit Breakers		TECO		BM-63C/1003S 1P		3A		PCS	1.000	YE40100203000							
	6	K1	接触器/Contactors		SIEMENS		3RT6016-1AB01		24VAC		PCS	1.000	YE00601602500							
	7	K2 K3	固态继电器/Solid-State Relay		FOTEK		KSR-40DA-H		40A/480VAC/4-32VDC		PCS	2.000	YE03404003200							
B	8	K4	中间继电器/Current relay		HONEYWELL		GR-2C-AC24V		24VAC		PCS	1.000	YE03022400300		(4)					
	9	T	互感变压器/Transformer		JIUXIN		IN=400V/415V OUT=24V		80VA		PCS	1.000	YE70040006500							
	10	S6	通信接口板RS-485(双Dsub-9pin接头)		YUYUN		----		----		PCS	1.000	YR40048500000							
	11		外壳RS485(SAL-700G-A-19)0版		BINCHENG		----		----		PCS	1.000	YE84003500600							
	12	A1	电路板/Circuit Board		PUNP		STM-O/-W(24VAC)		SF518501A.03		ST	1.000	YE81245100100							
	13	H1	蜂鸣器/Buzzer		JINGKANG		PK-35A		24VAC/DC		PCS	1.000	YE84003500600							
	14	X1	端子排/Terminal Board		HONEYWELL		SK2.5		2.5mm ²		PCS	13.000	YE60002503200							
C	15		接地端子排/Terminal Board		HONEYWELL		SK2.5PE		2.5mm ² PE		PCS	3.000	YE60002503400							
	16		端子排/Terminal Board		HONEYWELL		SK4		4mm ²		PCS	6.000	YE60000403200							
	17		接地端子排/Terminal Board		HONEYWELL		GK5PE		5mm ² PE		PCS	2.000	YE60000403500							
	18	X2	端子排/Terminal Board		HONEYWELL		SK2.5		2.5mm ²		PCS	2.000	YE60002503200		(4)					
	19		接地端子排/Terminal Board		HONEYWELL		SK2.5PE		2.5mm ² PE		PCS	1.000	YE60002503400		(4)					
	20		接地端子排/Terminal Board		HONEYWELL		SK2.5PE		2.5mm ²		PCS	5.000	YE60002503200		(5)					
	21		终端固定件E/GK系列(霍尼韦尔)		HONEYWELL		----		----		PCS	6.000	YE60000003900							
	22		铝散热器		SHINI		----		----		BA	1.000	YW90120700000							
	23	TA1	单电流互感器		PUNP		IGW122C		1		PCS	1.000	YE04012204400							
	24	S1	热电偶/Thermocouple		SHINI		----		K		PCS	1	----		(1)					
25	S2 S3	热电偶/Thermocouple		SHINI		----		K		PCS	2	----		(1)(2)						
STM-910W 版本Ver.G		STM-910MW 版本Ver.F		STM-910WA 版本Ver.F		注: (1)表示非电控箱内材料;(2)表示选配回水和出水温度显示功能;(3)表示选配磁力泵浦;(4)表示选配气吹排空功能;(5)表示选配流量计。														
D					制图		版本号		J		标题		STM-910W		图号		比例		第 5 张	
					设计		核				电气元件明细表一		STM-910W-CE-400V-J-5		标准		CE		共 6 张	
					校对		准						信易电热机械股份有限公司 Shini Plastics Technologies, Inc.		机器电压		3φ400V			
	标记		更改前		更改后		更改人		日期						202301114		机器频率		50Hz	
1		2		3		4		5		6		7		8						

1		2		3		4		5		6		7		8		
序号/NO	符号/Symbol	名称/Name		制造商/Manufacturer		型号/Type		规格/Specification		单位/unit	数量/Number	物料编号/Material number		备注/Remark		
26	S4	超温保护器/Overheat Protector		----		----		----			1	----		(1)		
27	S5	高低压开关/Hi-Lo pressure switch		----		----		----			1	----		(1)		
A	28	S7	流量计/Flowmeter		CRUNDFOS		VFS QT 2-40		2-40L/min			1	----		(1)(5)	
	29	M1	马达/Motor		SHINI		TP-75		400V 50Hz 0.75kW			1	----		(1)	
	30	M1	马达/Motor		SHINI		MP-100		400V 50Hz 1.0kW			1	----		(1)(3)	
	31	EH	电热/Heater		SHINI		----		400V 50Hz 9kW			1	----		(1)	
	32	Y1	电磁阀/Solenoid Valve		----		----		24VAC			1	----		(1)	
	33	Y2	电磁阀/Solenoid Valve		----		----		24VAC			1	----		(1)(4)	
B																
C																
D																
STM-910W 版本Ver.G		STM-910MW 版本Ver.F		STM-910WA 版本Ver.F		注: (1)表示非电控箱内材料;(2)表示选配回水和出水温度显示功能;(3)表示选配磁力泵浦;(4)表示选配气吹排空功能;(5)表示选配流量计。										
					制图		版号	J	标题	STM-910W	图号	比例	第 6 张			
					设计		核 准		电气元件明细表二	STM-910W-CE-400V-J-6	标准	CE	共 6 张			
					校对				 信易電熱機械股份有限公司 Shini Plastics Technologies, Inc.	机器电压	3φ400V					
标记	更改前	更改后	更改人	日期	审核		日期	202301114					机器频率	50Hz		
1		2		3		4		5		6		7		8		



STM-1220W	版本	Ver.H
STM-1220MW	版本	Ver.H
STM-1220WA	版本	Ver.G

制图	版号	J	标题	STM-1220W	图号	STM-1220W-CE-400V-J-1	比例	第 1 张
设计	核准		主电路图			标准	CE	共 6 张
校对	日期	20230114				机器电压	3φ400V	
标记	更改前	更改后	更改人	日期	审核	机器频率	50Hz	

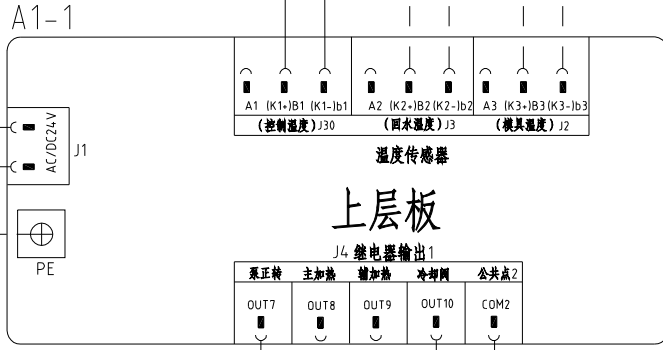
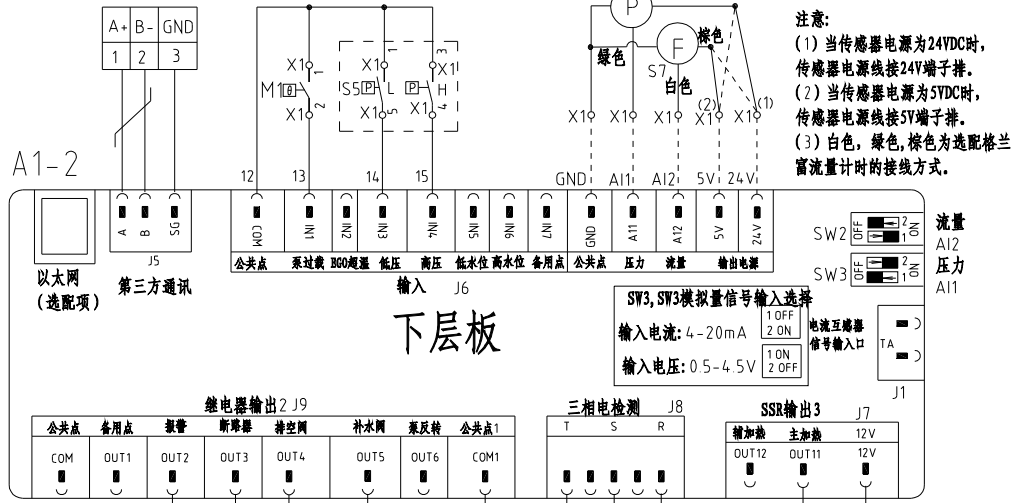
SHINI 信易電熱機械股份有限公司
Shini Plastics Technologies, Inc.

注: M1表示水泵电机的热保护输出接点。

S1 热电偶1 Thermocouple1
S2 热电偶2 (选配项) Thermocouple2 (Option)
S3 热电偶3 (选配项) Thermocouple3 (Option)

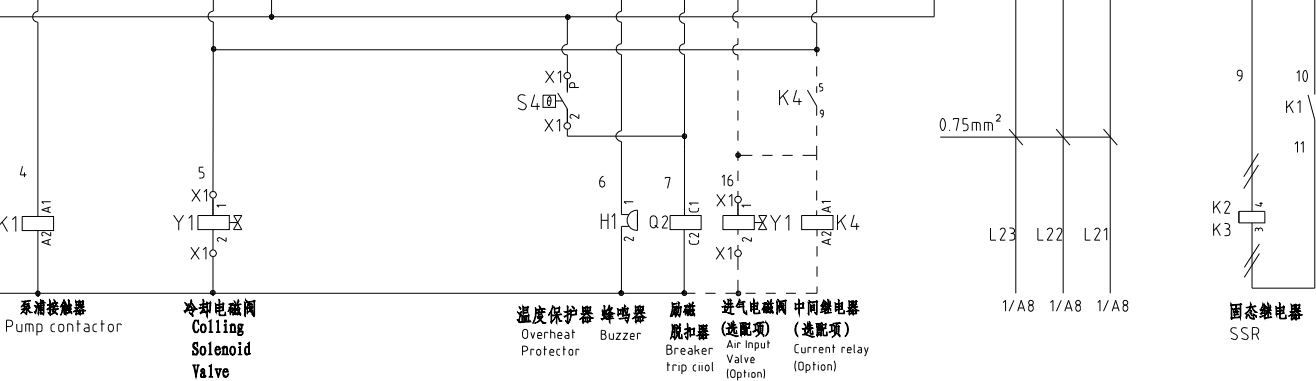
RS485通讯接口
RS-485 Interface

泵过载 泵过载 Pump Overload
低压报警 高压报警 LOW HIGH Pressure Pressure



上层板

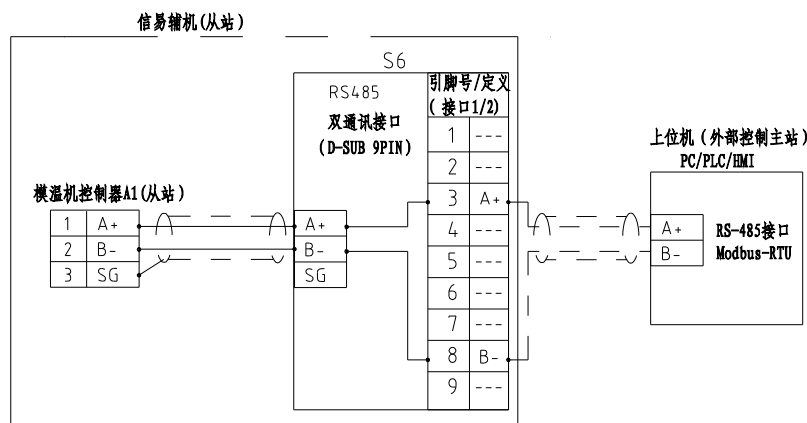
下层板



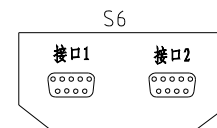
STM-1220W	版本	Ver.H
STM-1220Mw	版本	Ver.H
STM-1220WA	版本	Ver.G

		制图	版号	J	标题	STM-1220W	图号	比例	第 2 张
		设计	核准		控制电路图	STM-1220W-CE-400V-J-2		标准	CE 共 6 张
		校对	核准		SHINI 信易電熱機械股份有限公司 Shini Plastics Technologies, Inc.		机器电压		3φ400V
标记	更改前	更改后	更改人	日期			审核	日期	202301114

信易辅机RS-485通讯接线示意图



信易RS-485接口定义

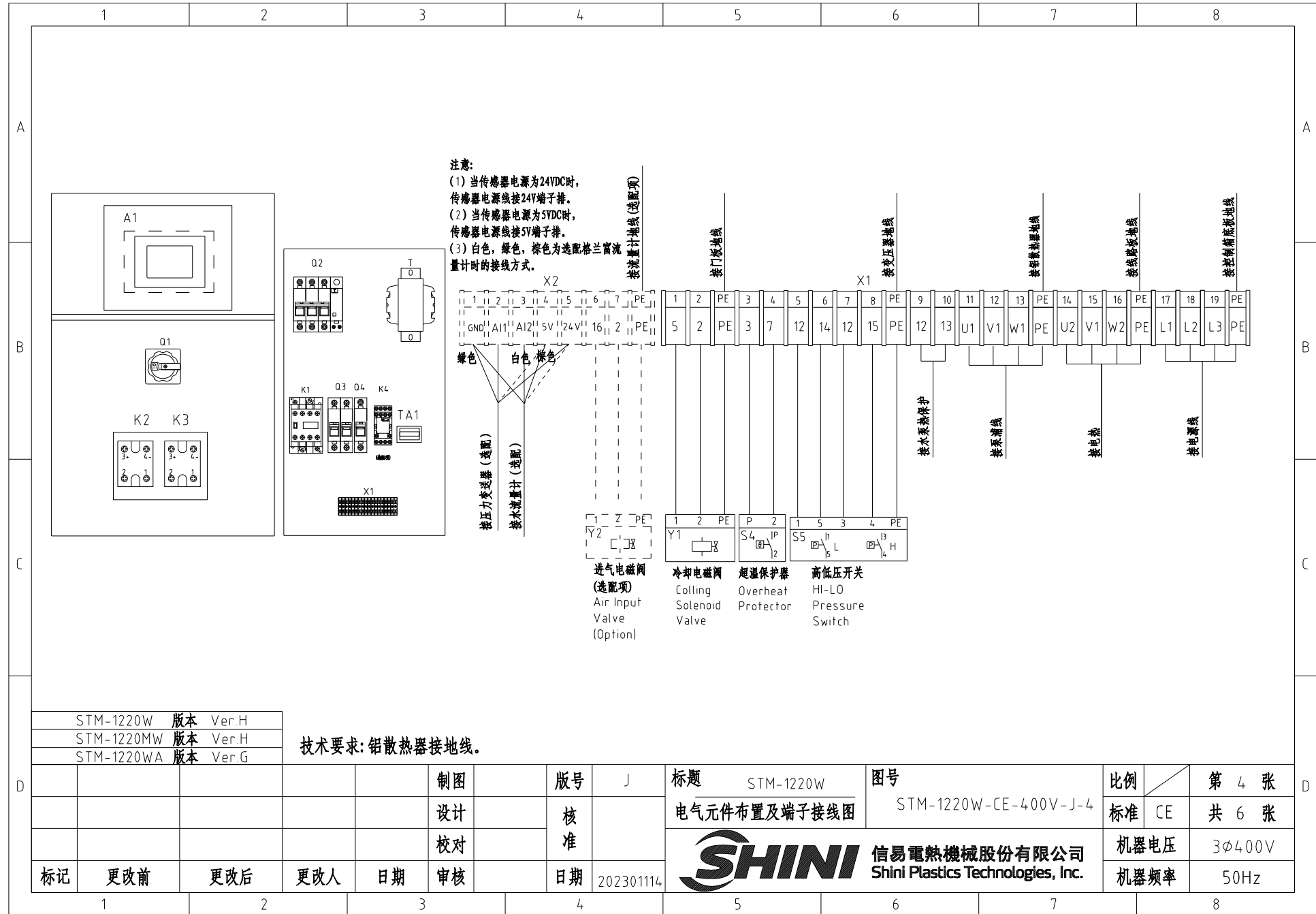


D-sub-9针接口	引脚号	引脚定义
	1	空
	2	空
	3	A+ (RS-485 信号)
	4	空
	5	空
	6	空
	7	空
	8	B- (RS-485 信号)
	9	空

- 注: 1. 通讯接口: RS-485 (两线式)
 2. 通讯协议: Modbus-RTU
 3. 机器配备D-sub9母接头, 接口1和接口2内部并联, 功能相同, 不分主次;

STM-1220W	版本	Ver.H
STM-1220Mw	版本	Ver.H
STM-1220WA	版本	Ver.G

					制图		版号	J	标题	STM-1220W	图号	比例	第 3 张
					设计		核		通讯接线图	STM-1220W-CE-400V-J-3	标准	CE	共 6 张
					校对		准		信易電熱機械股份有限公司 Shini Plastics Technologies, Inc.	机器电压	3φ4.00V		
标记	更改前	更改后	更改人	日期	审核	日期	202301114	机器频率		50Hz			



STM-1220W	版本	Ver.H
STM-1220Mw	版本	Ver.H
STM-1220WA	版本	Ver.G


技术要求: 铝散热器接地线.

制图	版号	J	标题	STM-1220W	图号	STM-1220W-CE-400V-J-4	比例	第 4 张	
设计	核准		电气元件布置及端子接线图				标准	CE	
校对	核准						机器电压	3φ400V	
标记	更改前	更改后	更改人	日期	审核	日期	202301114	机器频率	50Hz

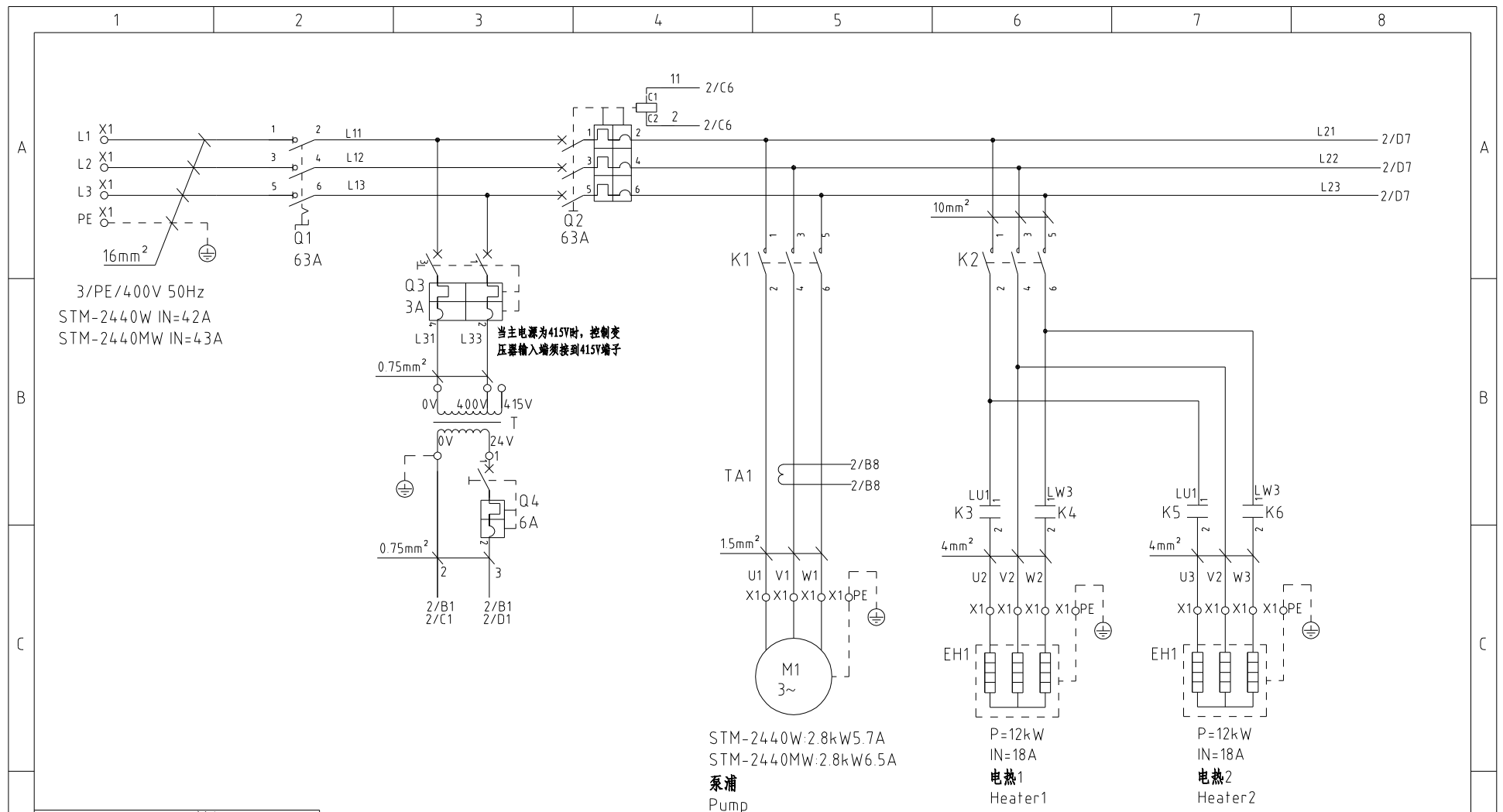


信易電熱機械股份有限公司
Shini Plastics Technologies, Inc.

机器电压 3φ400V
机器频率 50Hz

1		2		3		4		5		6		7		8					
序号/NO	符号/Symbol	名称/Name		制造商/Manufacturer		型号/Type		规格/Specification		单位/unit	数量/Number	物料编号/Material number		备注/Remark					
A	1	Q1	主电源开关/Main Switch□		EATON		P1-32/EA/SVB		32A		PCS	1.000	YE10323200000						
	2	Q2	断路器/Circuit Breakers		TECO		BM-63C/3032S		32A		PCS	1.000	YE40303203000						
	3		励磁脱扣器/Excitation Break Away		TECO		MX		24VAC		PCS	1.000	YE40024000000						
	4	Q3	断路器/Circuit Breakers		TECO		BM-63C/2003S 2P		3A		PCS	1.000	YE40200203000						
	5	Q4	断路器/Circuit Breakers		TECO		BM-63C/1003S 1P		3A		PCS	1.000	YE40100203000						
	6	K1	接触器/Contactors		SIEMENS		3RT6023-1AC20		24VAC		PCS	1.000	YE00602301100						
	7	K2 K3	固态继电器/Solid-State Relay		FOTEK		KSR-40DA-H		40A/480VAC/4-32VDC		PCS	2.000	YE03404003200						
B	8	K4	中间继电器/Current relay		HONEYWELL		GR-2C-AC24V		24VAC		PCS	1.000	YE03022400300		(4)				
	9	T	互感器/Transformer		JIUXIN		IN=400V/415V OUT=24V		80VA		PCS	1.000	YE70040006500						
	10	S6	通信接口板RS-485(双Dsub-9pin接头)		YUYUN		----		----		PCS	1.000	YE90048501200						
	11		外壳RS485(SAL-700G-A-19)0版		BINCHENG		----		----		PCS	1.000	YR40048500000						
	12	A1	线路板/Circuit Board		PUNP		STM-O/-W(24VAC)		SF518501A.03		ST	1.000	YE81245100100						
	13	H1	蜂鸣器/Buzzer		JINGKANG		PK-35A		24VAC/DC		PCS	1.000	YE84003500600						
	14	X1	端子排/Terminal Board		HONEYWELL		SK2.5		2.5mm ²		PCS	13.000	YE60002503200						
C	15		接地端子排/Terminal Board		HONEYWELL		SK2.5PE		2.5mm ² PE		PCS	3.000	YE60002503400						
	16		端子排/Terminal Board		HONEYWELL		SK4		4mm ²		PCS	3.000	YE60000403200						
	17		接地端子排/Terminal Board		HONEYWELL		GK5PE		5mm ² PE		PCS	1.000	YE60000403500						
	18		端子排/Terminal Board		HONEYWELL		GK6		6mm ²		PCS	3.000	YE60000603200						
	19		接地端子排/Terminal Board		HONEYWELL		GK6PE		6mm ² PE		PCS	1.000	YE60000603500						
	20	X2	端子排/Terminal Board		HONEYWELL		SK2.5		2.5mm ²		PCS	2.000	YE60002503200		(4)				
	21		接地端子排/Terminal Board		HONEYWELL		SK2.5PE		2.5mm ² PE		PCS	1.000	YE60002503400		(4)				
	22		接地端子排/Terminal Board		HONEYWELL		SK2.5PE		2.5mm ²		PCS	5.000	YE60002503200		(5)				
	23		终端固定件E/GK系列(霍尼韦尔)		HONEYWELL		----		----		PCS	6.000	YE60000003900						
	24		铝散热器		SHINI		----		----		BA	1.000	YW90120700000						
	25	TA1	单电流互感器		PUNP		LGW122C		1		PCS	1.000	YE04012204400						
STM-1220W 版本Ver.H STM-1220MW 版本Ver.H STM-1220WA 版本Ver.G 注: (1)表示非电控箱内材料;(2)表示选配出水 and 回水温度显示功能;(3)表示选配磁力泵浦;(4)表示选配气吹排空功能;(5)表示选配流量,压力计。																			
D					制图		版本号		J		标题		STM-1220W		图号				
					设计		核				STM-1220W-CE-400V-J-5		比例		第 5 张				
					校对		准				电气元件明细表一		标准		CE 共 6 张				
	标记		更改前		更改后		更改人		日期		审核		日期		20230114		 信易電熱機械股份有限公司 Shini Plastics Technologies, Inc.		机器电压 3φ400V 机器频率 50Hz
1		2		3		4		5		6		7		8					

1		2		3		4		5		6		7		8	
序号/NO	符号/Symbol	名称/Name		制造商/Manufacturer		型号/Type		规格/Specification		单位/unit	数量/Number	物料编号/Material number		备注/Remark	
26	S1	热电偶/Thermocouple		SHINI		----		K		PCS	1	----		(1)	
27	S2 S3	热电偶/Thermocouple		SHINI		----		K		PCS	2	----		(1)(2)	
A	28	S4	超温保护器/Overheat Protector		----		----		----			1	----		(1)
	29	S5	高低压开关/Hi-Lo pressure switch		----		----		----			1	----		(1)
	30	S7	流量计/Flowmeter		CRUNDFOS		VFS QT 2-40		2-40L/min			1	----		(1)(5)
	31	M1	马达/Motor		SHINI		TP-150		400V 50Hz 1.5kW			1	----		(1)
	32	M1	马达/Motor		SHINI		MP-100		400V 50Hz 1.0kW			1	----		(1)(3)
	33	EH	电热/Heater		SHINI		----		400V 50Hz 12kW			1	----		(1)
	34	Y1	电磁阀/Solenoid Valve		----		----		24VAC			1	----		(1)
	35	Y2	电磁阀/Solenoid Valve		----		----		24VAC			1	----		(1)(4)
B															
C															
D	STM-1220W 版本Ver.H STM-1220MW 版本Ver.H STM-1220WA 版本Ver.G 注: (1)表示非电控箱内材料; (2)表示选配出水 and 回水温度显示功能; (3)表示选配磁力泵浦; (4)表示选配气吹排空功能; (5)表示选配流量, 压力计。														
					制图		版号	J	标题	STM-1220W	图号	比例	第 6 张		
					设计		核		电气元件明细表二	STM-1220W-CE-400V-J-6	标准	CE	共 6 张		
					校对		准		 信易電熱機械股份有限公司 Shini Plastics Technologies, Inc.	机器电压	3φ400V				
标记	更改前	更改后	更改人	日期	审核		日期	202301114		机器频率	50Hz				
	1	2	3	4	5	6	7	8							



STM-2440W	版本	Ver.G
STM-2440MW	版本	Ver.G
STM-2440WA	版本	Ver.F

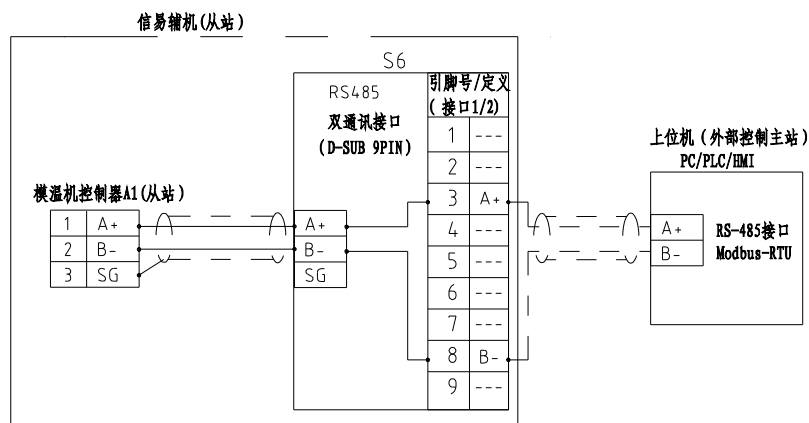
					制图		版号	J	标题	STM-2440W	图号	比例	第 1 张
					设计		核		主电路图		STM-2440W-CE-400V-J-1	标准	CE
					校对		准		信易電熱機械股份有限公司 Shini Plastics Technologies, Inc.		机器电压	3φ400V	
标记	更改前	更改后	更改人	日期	审核	日期	202301114	机器频率		50Hz			



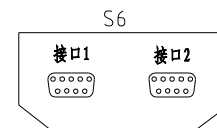
信易電熱機械股份有限公司
Shini Plastics Technologies, Inc.

机器电压	3φ400V
机器频率	50Hz

信易辅机RS-485通讯接线示意图



信易RS-485接口定义

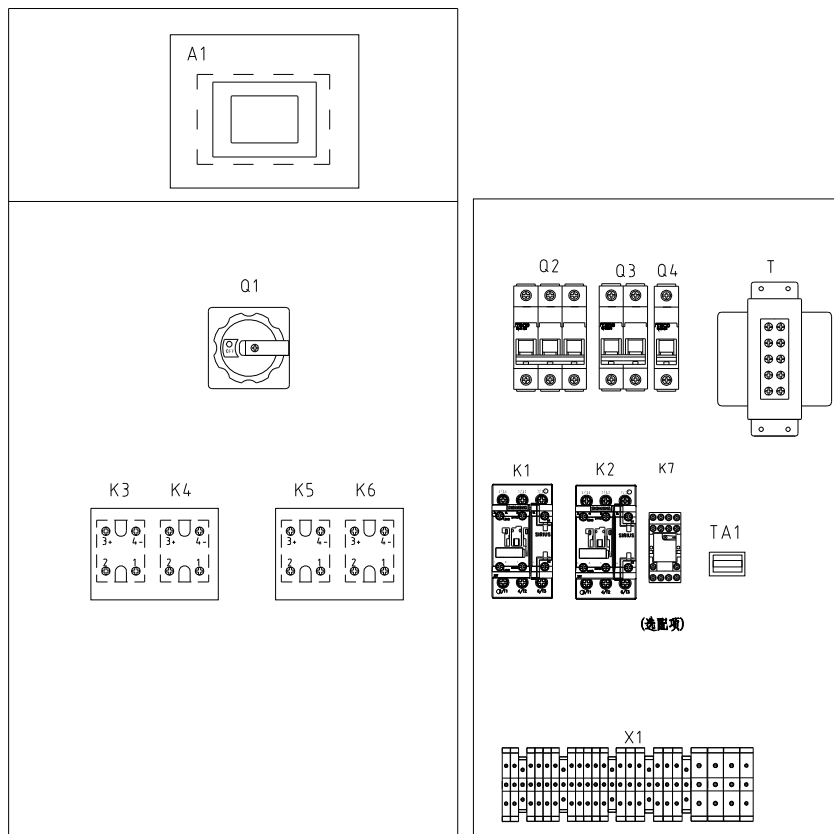


D-sub-9针接口	引脚号	引脚定义
	1	空
	2	空
	3	A+ (RS-485 信号)
	4	空
	5	空
	6	空
	7	空
	8	B- (RS-485 信号)
	9	空

- 注: 1. 通讯接口: RS-485 (两线式)
 2. 通讯协议: Modbus-RTU
 3. 机器配备D-sub9母接头, 接口1和接口2内部并联, 功能相同, 不分主次;

STM-2440W	版本	Ver.G
STM-2440Mw	版本	Ver.G
STM-2440WA	版本	Ver.F

制图	版号	J	标题	STM-2440W	图号	比例	第 1 张
设计	核准		通讯接线图	STM-2440W-CE-400V-J-1	标准	CE	共 6 张
校对	审核			信易电热机械股份有限公司 Shini Plastics Technologies, Inc.	机器电压	3ø4.00V	
标记	更改前	更改后			更改人	日期	202301114



电控外箱

电控底板

技术要求: 铝散热器接地线.

STM-2440W	版本	Ver.G
STM-2440Mw	版本	Ver.G
STM-2440WA	版本	Ver.F

D					制图		版号	J	标题	STM-2440W	图号	比例	第 4 张
					设计		核 准		电气元件布置图	STM-2440W-CE-400V-J-1	标准	CE	共 6 张
					校对				 信易電熱機械股份有限公司 Shini Plastics Technologies, Inc.	机器电压	3φ400V		
	标记	更改前	更改后	更改人	日期	审核	日期	20230114		机器频率	50Hz		

1

2

3

4

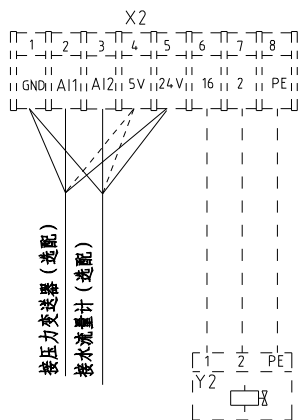
5

6

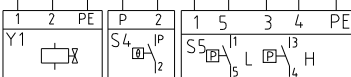
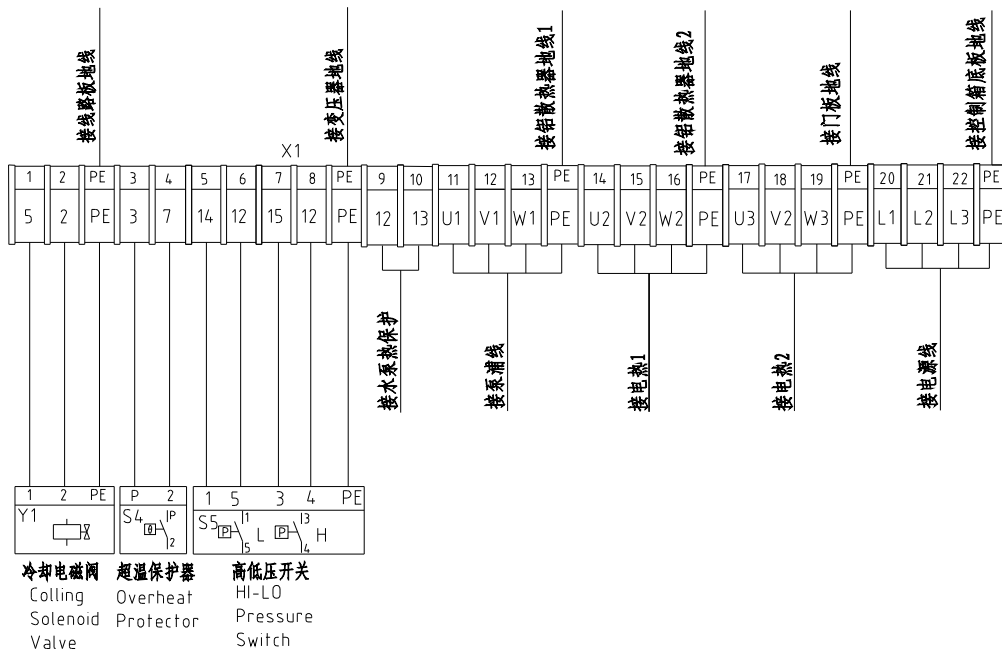
7

8

注意:
 (1) 当传感器电源为24VDC时,
 传感器电源线接24V端子排。
 (2) 当传感器电源为5VDC时,
 传感器电源线接5V端子排。



进气电磁阀
 (选配项)
 Air input
 valve
 (Option)





冷却电磁阀
 Colling
 Solenoid
 Valve
 超温保护器
 Overheat
 Protector
 高低压开关
 HI-LO
 Pressure
 Switch

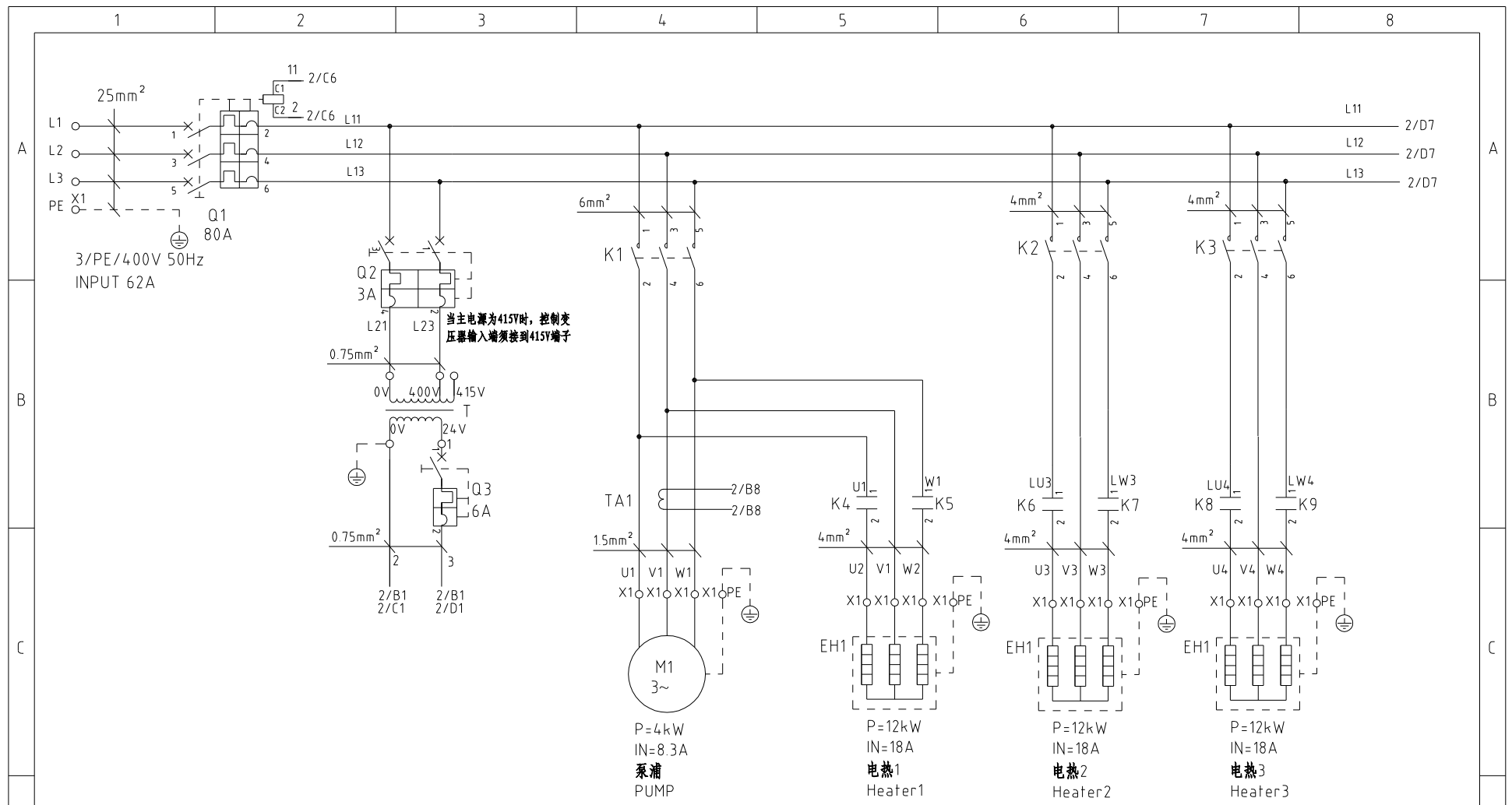
STM-2440W	版本	Ver.G
STM-2440Mw	版本	Ver.G
STM-2440WA	版本	Ver.F

技术要求: 铝散热器接地线.

D	制图	版号	J	标题	STM-2440W	图号	STM-2440W-CE-400V-J-1	比例	第 4 张
	设计	核准		端子接线图			标准	CE	共 6 张
	校对			信易電熱機械股份有限公司 Shini Plastics Technologies, Inc.	机器电压	3φ400V			
	标记	更改前	更改后		更改人	日期	202301114	机器频率	50Hz

1		2		3		4		5		6		7		8						
序号/NO	符号/Symbol	名称/Name		制造商/Manufacturer		型号/Type		规格/Specification		单位/unit	数量/Number	物料编号/Material number		备注/Remark						
A	1	Q1	主电源开关/Main Switch		EATON		P3-63/EA/SVB		63A		PCS	1.000	YE10636300000							
	2	Q2	断路器/Circuit Breakers		TECO		BM-63C/3063S		63A		PCS	1.000	YE40306303000							
	3		励磁脱扣器/Excitation Break Away		TECO		MX		24VAC		PCS	1.000	YE40024000000							
	4	Q3	断路器/Circuit Breakers		TECO		BM-63C/2003S 2P		3A		PCS	1.000	YE40200203000							
	5	Q4	断路器/Circuit Breakers		TECO		BM-63C/1006S 6A 1P		6A		PCS	1.000	YE40100600100							
	6	K1	接触器/Contactors		SIEMENS		3RT6016-1AB01-24VAC		24VAC		PCS	1.000	YE00601602500							
	7	K2	接触器/Contactors		SIEMENS		3RT6027-1AC20		24VAC		PCS	1.000	YE00602702600							
B	8	K3K4K5K6	固态继电器/Solid-State Relay		FOTEK		KSR-40DA-H		40A/480VAC/4-32VDC		PCS	4.000	YE03404003200							
	9	K5	中间继电器/Current relay		HONEYWELL		GR-2C-AC24V		24VAC		PCS	1.000	YE03022400300		(4)					
	10	T	互感变压器/Transformer		JIUXIN		IN=400V/4.15V OUT=24V		120VA		PCS	1.000	YE70040006600							
	11	S6	通信接口板RS-485(双Dsub-9pin接头)		YUYUN		----		----		PCS	1.000	YE90048501200							
	12		外壳RS485(SAL-700G-A-19)0版		BINCHENG		----		----		PCS	1.000	YR40048500000							
	13	A1	线路板/Circuit Board		PUNP		STM-0/-W(24VAC)		SF518501A.03		ST	1.000	YE81245100100							
	14	H1	蜂鸣器/Buzzer		JINGKANG		PK-35A		24VAC/DC		PCS	1.000	YE84003500600							
C	15	X1	端子排/Terminal Board		HONEYWELL		SK2.5		2.5mm ²		PCS	13.000	YE60002503200							
	16		接地端子排/Terminal Board		HONEYWELL		SK2.5PE		2.5mm ² PE		PCS	3.000	YE60002503400							
	17		端子排/Terminal Board		HONEYWELL		SK4		4mm ²		PCS	6.000	YE60000403200							
	18		接地端子排/Terminal Board		HONEYWELL		GK5PE		5mm ² PE		PCS	2.000	YE60000403500							
	19		端子排/Terminal Board		HONEYWELL		GK16		16mm ²		PCS	3.000	YE60001603200							
	20		接地端子排/Terminal Board		HONEYWELL		GK16PE		16mm ² PE		PCS	1.000	YE60001603500							
	21	X2	端子排/Terminal Board		HONEYWELL		SK2.5		2.5mm ²		PCS	2.000	YE60002503200		(4)					
	22		接地端子排/Terminal Board		HONEYWELL		SK2.5PE		2.5mm ² PE		PCS	1.000	YE60002503400		(4)					
	23		接地端子排/Terminal Board		HONEYWELL		SK2.5PE		2.5mm ²		PCS	5.000	YE60002503400		(5)					
	24		终端固定件E/GK系列(霍尼韦尔)		HONEYWELL		----		----		PCS	6.000	YE60000003900							
25		铝散热器		SHINI		----		----		BA	2.000	YW90120700000								
STM-2440W 版本Ver.G		STM-2440MW 版本Ver.G		STM-2440WA 版本Ver.F		注: (1)表示非电控箱内材料; (2)表示选配出水 and 回水温度显示功能; (3)表示选配磁力泵浦; (4)表示选配气吹排空功能; (5)表示选配流量, 压力计。														
D					制图		版本号		J		标题		STM-2440W		图号		比例		第 1 张	
					设计		核				电气元件明细表一		STM-2440W-CE-400V-J-1		标准		CE		共 6 张	
					校对		准				 信易电热机械股份有限公司 Shini Plastics Technologies, Inc.		机器电压		3φ400V					
	标记		更改前		更改后		更改人		日期				审核		日期		202301114		机器频率	
1		2		3		4		5		6		7		8						

1		2		3		4		5		6		7		8	
序号/NO	符号/Symbol	名称/Name		制造商/Manufacturer		型号/Type		规格/Specification		单位/unit	数量/Number	物料编号/Material number		备注/Remark	
26	TA1	单电流互感器		PUNP		L.GW122C		1		PCS	1000	YE04012204400			
27	S1	热电偶/Thermocouple		SHINI		----		----		PCS	1	----		(1)	
28	S2 S3	热电偶/Thermocouple		SHINI		----		----		PCS	2	----		(1)(2)	
29	S4	超温保护器/Overheat Protector		----		----		----		PCS	1	----		(1)	
30	S5	高低压开关/Hi-Lo pressure switch		----		----		----		PCS	1	----		(1)	
31	Y1	电磁阀/Solenoid Valve		----		----		24 VAC		PCS	1	----		(1)	
32	Y2	电磁阀/Solenoid Valve		----		----		24 VAC		PCS	1	----		(1)(4)	
33	M1	马达/Motor		SHINI		TP-280		400V 50Hz 2.8kW		PCS	1	----		(1)	
34	M1	马达/Motor		SHINI		MP-280		400V 50Hz 2.8kW		PCS	1	----		(1)(3)	
35	EH1 EH2	电热/Heater		SHINI		----		400V 50Hz 12kW		PCS	2	----		(1)	
STM-2440W 版本Ver.G STM-2440MW 版本Ver.G STM-2440WA 版本Ver.F 注: (1)表示非电控箱内材料;(2)表示选配出水 and 回水温度显示功能;(3)表示选配磁力泵浦;(4)表示选配气吹排空功能;(5)表示选配流量,压力计。															
						制图		版号 J		标题 STM-2440W		图号		比例	
						设计		核 准		电气元件明细表二		STM-2440W-CE-400V-J-1		第 1 张	
						校对						标准 CE		共 6 张	
标记		更改前		更改后		更改人		日期		 信易電熱機械股份有限公司 Shini Plastics Technologies, Inc.		机器电压		3φ400V	
1		2		3		4		日期 202301114				机器频率		50Hz	
1		2		3		4		5		6		7		8	

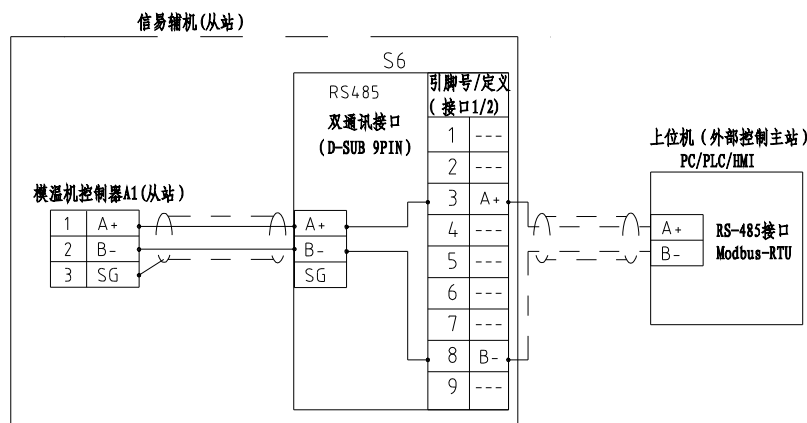


STM-3650W	版本	Ver.G
STM-3650WA	版本	Ver.F

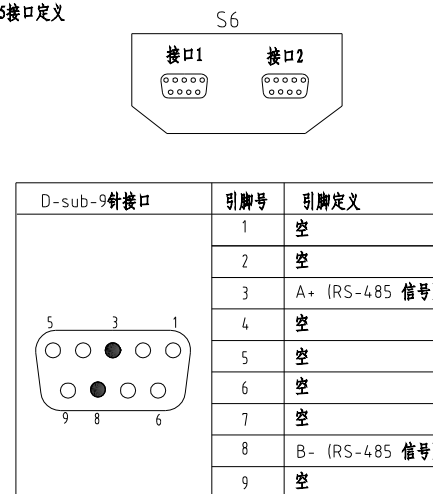
					制图		版号	H	标题	STM-3650W	图号	STM-3650W-CE-400V-H-1	比例	第 1 张
					设计		核		主电路图		标准	CE	共 7 张	
					校对		准				机器电压	3φ400V		
标记	更改前	更改后	更改人	日期	审核		日期	20230114			机器频率	50Hz		


信易电热机械股份有限公司
 Shini Plastics Technologies, Inc.

信易辅机RS-485通讯接线示意图



信易RS-485接口定义



- 注: 1. 通讯接口: RS-485 (两线式)
 2. 通讯协议: Modbus-RTU
 3. 机器配备D-sub9母接头, 接口1和接口2内部并联, 功能相同, 不分主次;

STM-3650W 版本 Ver.G

STM-3650WA 版本 Ver.F

				制图	版号	H	标题	STM-3650W	图号	比例	第 3 张
				设计	核		通讯接线图	STM-3650W-CE-400V-H-3	标准	CE	共 7 张
				校对	准		信易电热机械股份有限公司 Shini Plastics Technologies, Inc.	机器电压		3φ400V	
标记	更改前	更改后	更改人	日期	审核	日期		202301114	机器频率		50Hz

1

2

3

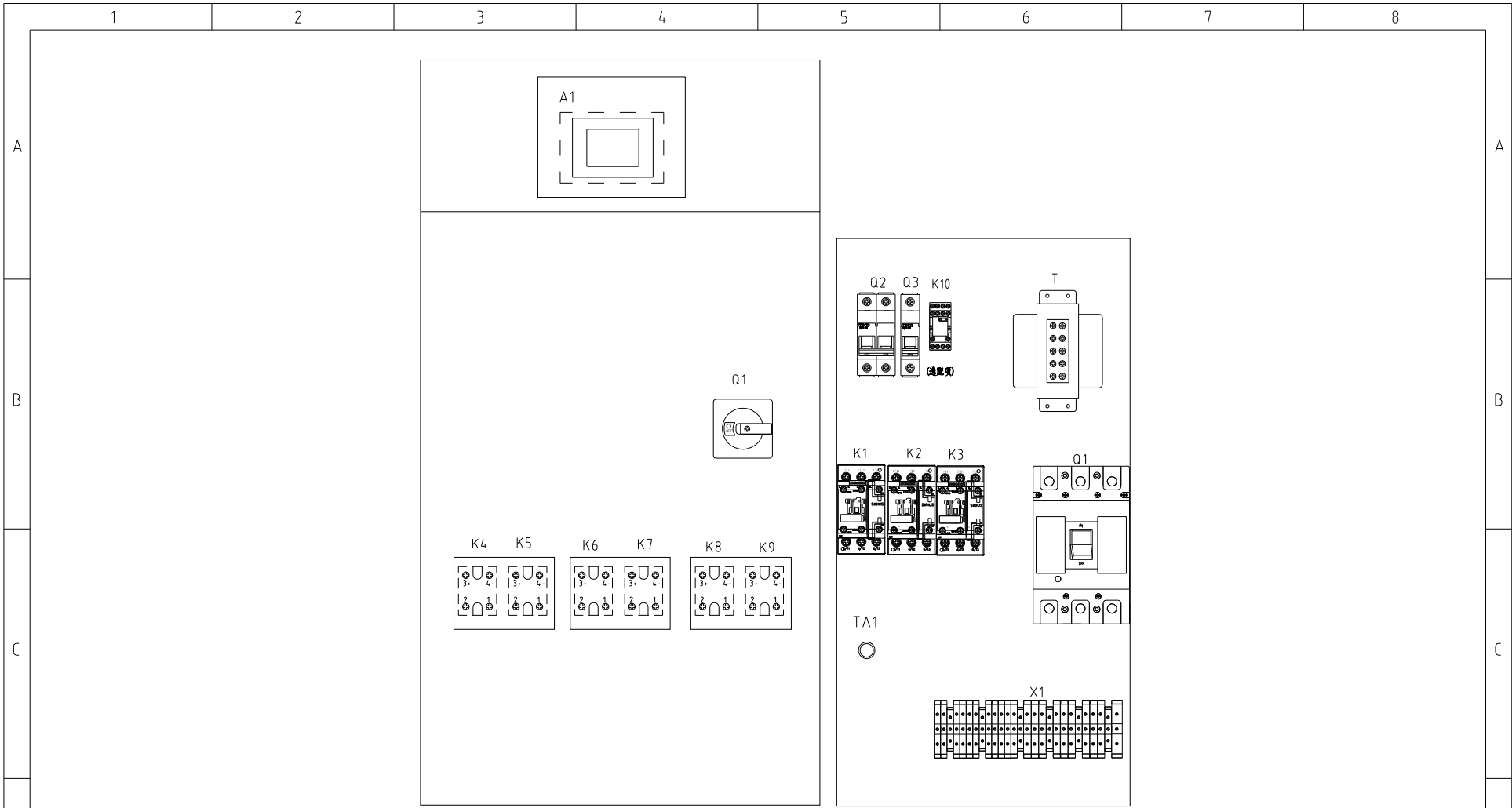
4

5

6

7

8



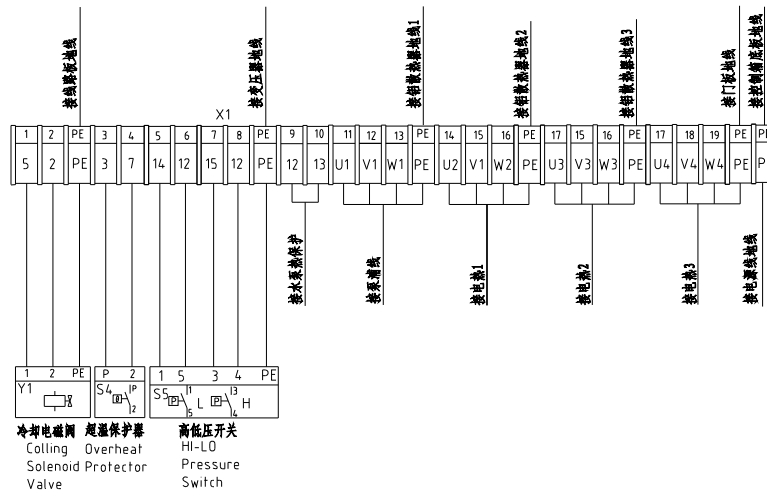
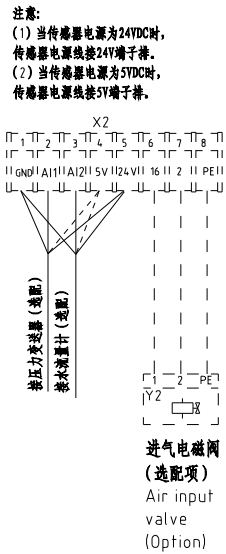
STM-3650W 版本 Ver.G
STM-3650WA 版本 Ver.F

技术要求: 铝散热器接地线.

电控外箱

电控底板

				制图	版号 H		标题 STM-3650W		图号 STM-3650W-CE-400V-H-4		比例	第 4 张	
				设计	核 准		电气布置图		标准 CE		共 7 张		
				校对	日期 202301114		 信易電熱機械股份有限公司 Shini Plastics Technologies, Inc.		机器电压		3φ400V		
标记		更改前		更改后		更改人			机器频率		50Hz		



STM-3650W	版本	Ver.G
STM-3650WA	版本	Ver.F

制图	版号	H	标题	STM-3650W	图号	STM-3650W-CE-400V-H-5	比例	第 5 张
设计	核准		端子接线图			标准	CE	共 7 张
校对	日期	202301114				机器电压		3φ400V
标记	更改前	更改后	更改人	日期	审核	机器频率		50Hz



1		2		3		4		5		6		7		8						
序号/NO	符号/Symbol	名称/Name		制造商/Manufacturer		型号/Type		规格/Specification		单位/unit	数量/Number	物料编号/Material number		备注/Remark						
A	1	Q1	门连锁断路器/Circuit-Break		TECO		FBB0100EB3080		80A		PCS	1.000	YE40100300300							
	2		断路器外部操作把手/Main switch		TECO		1A-CS1-C-D1		B0100EB		PCS	1.000	YE90111100100							
	3		脱扣器/Break Away		TECO		FB1AS-AC024-L		AC24V(B0100EB)		PCS	1.000	YE90102400100							
	4	Q2	断路器/Circuit Breakers		TECO		BM-63C/2003S 2P		3A		PCS	1.000	YE40100203000							
	5	Q3	断路器/Circuit Breakers		TECO		BM-63C/1006S 6A 1P		3A		PCS	1.000	YE40100600100							
	6	K1K2K3	接触器/Contactors		SIEMENS		3RT6023-1AC20		24VAC		PCS	3.000	YE00602301100							
	7	K4K5K6K7K8K9	固态继电器/Solid-State Relay		FOTEK		KSR-40DA-H		40A/480VAC/4-32VDC		PCS	4.000	YE03404003200							
B	8	K10	中间继电器/Current relay		HONEYWELL		GR-2C-AC24V		24VAC		PCS	1.000	YE03022400300		(3)					
	9	T	互感器/Transformer		JIUXIN		IN=400V/415V OUT=24V		180VA		PCS	1.000	YE70040006700							
	10	S6	通信接口板RS-485(双Dsub-9pin接头)		YUYUN		----		----		PCS	1.000	YR40048500000							
	11		外壳RS485(SAL-700G-A-19)0版		BINCHENG		----		----		PCS	1.000	YE84003500600							
	12	A1	线路板/Circuit Board		PUNP		STM-O/-W(24VAC)		SF518501A.03		ST	1.000	YE81245100100							
	13	H1	蜂鸣器/Buzzer		JINGKANG		PK-35A		24VAC/DC		PCS	1.000	YE84003500600							
	14	X1	端子排/Terminal Board		HONEYWELL		SK2.5		2.5mm ²		PCS	13.000	YE60002503400							
C	15		接地端子排/Terminal Board		HONEYWELL		SK2.5PE		2.5mm ² PE		PCS	3.000	YE60002503200							
	16		端子排/Terminal Board		HONEYWELL		SK4		4mm ²		PCS	9.000	YE60000403200							
	17		接地端子排/Terminal Board		HONEYWELL		GK5PE		5mm ² PE		PCS	3.000	YE60000403500							
	18		接地端子排/Terminal Board		HONEYWELL		GK16PE		16mm ² PE		PCS	1.000	YE60001603500							
	19	X2	端子排/Terminal Board		HONEYWELL		SK2.5		2.5mm ²		PCS	2.000	YE60002503400							
	20		接地端子排/Terminal Board		HONEYWELL		SK2.5PE		2.5mm ² PE		PCS	1.000	YE60002503400		(3)					
	21		接地端子排/Terminal Board		HONEYWELL		SK2.5PE		2.5mm ²		PCS	2.000	YE60000003900		(3)					
	22		终端固定件E/GK系列(霍尼韦尔)		HONEYWELL		----		----		PCS	6.000	YE60000003900		(4)					
	23		铝散热器		SHINI		----		----		BA	3.000	YW90120700000							
	24	TA1	单电流互感器		PUNP		1.GW122C		1		PCS	1.000	YE04012204400							
25	S1	热电偶/Thermocouple		SHINI		----		----		PCS	1	----		(1)						
STM-3650W 版本 Ver.G		STM-3650WA 版本 Ver.F		注: (1)表示非电控箱内材料; (2)表示选配出水 and 回水温度显示功能; (3)表示选配气吹排空功能; (4)表示选配流量, 压力计。																
D					制图		版号		H		标题		STM-3650W		图号		比例		第 6 张	
					设计		核				电气元件明细表一		STM-3650W-CE-400V-H-6		标准		CE		共 7 张	
					校对		准						信易电热机械股份有限公司		机器电压		3φ400V			
	标记		更改前		更改后		更改人		日期				202301114		Shini Plastics Technologies, Inc.		机器频率		50Hz	
1		2		3		4		5		6		7		8						

1		2		3		4		5		6		7		8					
序号/NO	符号/Symbol	名称/Name		制造商/Manufacturer		型号/Type		规格/Specification		单位/unit	数量/Number	物料编号/Material number		备注/Remark					
26	S2 S3	热电偶/Thermocouple		SHINI		----		----		PCS	2	----		(1)(2)					
27	S4	超温保护器/Overheat Protector		----		----		----		PCS	1	----		(1)					
28	S5	高低压开关/Hi-Lo pressure switch		----		----		----		PCS	1	----		(1)					
29	Y1	电磁阀/Solenoid Valve		----		----		24VAC 50/60Hz		PCS	1	----		(1)					
30	Y2	电磁阀/Solenoid Valve		----		----		24VAC		PCS	1	----		(1)(3)					
31	M1	马达/Motor		SHINI		TP-400		400V 50Hz 4.0kW		PCS	1	----		(1)					
32	EH1 EH2 EH3	电热/HEATER		SHINI		----		400V 50Hz 12kW		PCS	3	----		(1)					
STM-3650W 版本Ver.G		STM-3650WA 版本Ver.F		注：(1)表示非电控箱内材料；(2)表示选配出水 and 回水温度显示功能；(3)表示选配气吹排空功能；(4)表示选配流量，压力计。.															
				制图		版号		H		标题		STM-3650W		图号		比例		第 7 张	
				设计		核				电气元件明细表二		STM-3650W-CE-400V-H-7		标准		CE		共 7 张	
				校对		准				 信易電熱機械股份有限公司 Shini Plastics Technologies, Inc.		机器电压		3φ400V					
标记		更改前		更改后		更改人		日期				日期		202301114		机器频率		50Hz	
1		2		3		4		5		6		7		8					