


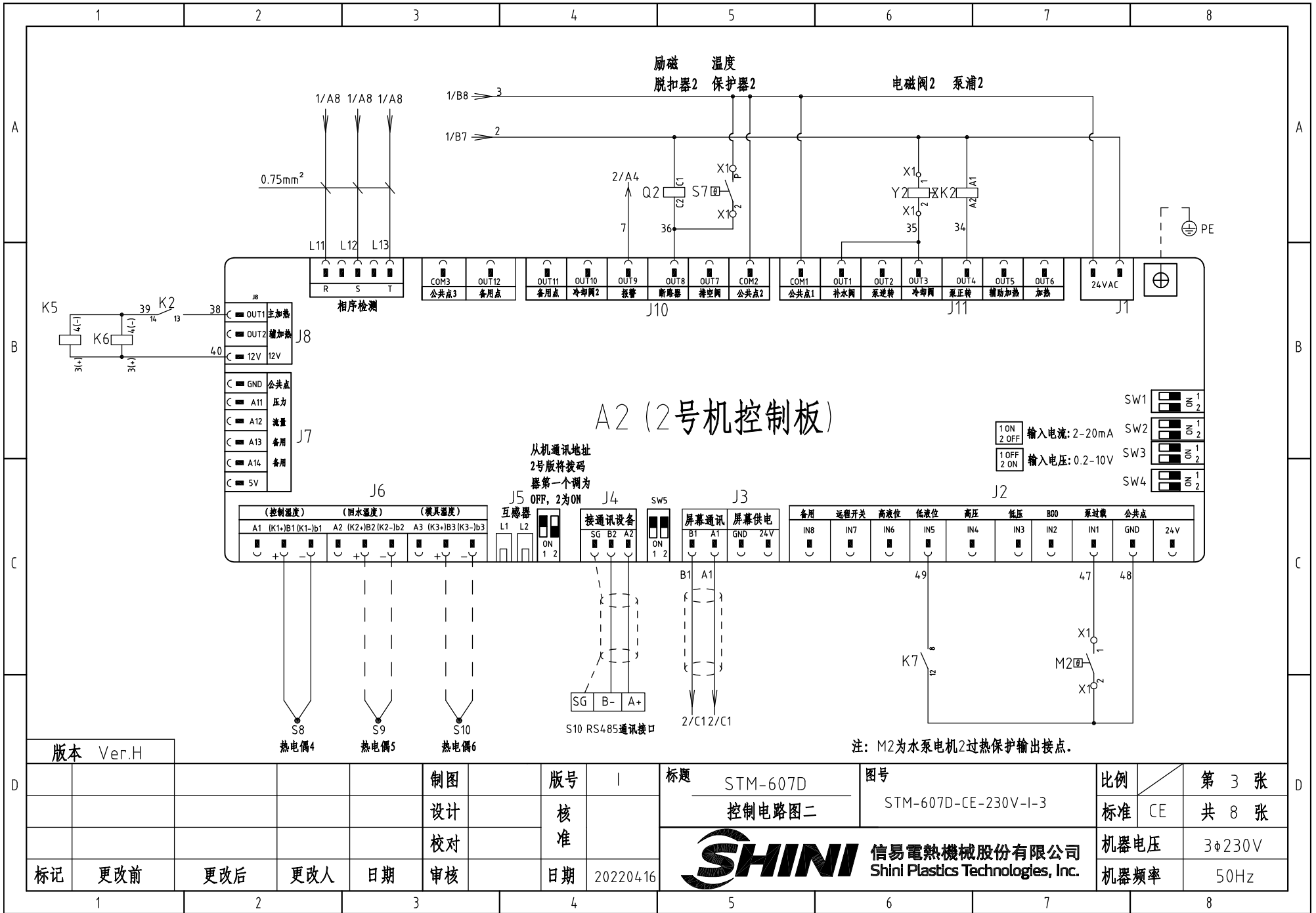
当主电源为200V时, 控制变压器输入端须接到200V端子

版本 Ver.H

选配磁力泵时: P=0.55kW IN=1.7A

					制图	版号	I	标题	STM-607D	图号	STM-607D-CE-230V-I-1	比例	第 1 张	
					设计	核准		主电路图				标准	CE	共 8 张
					校对	核准		 信易電熱機械股份有限公司 Shini Plastics Technologies, Inc.		机器电压		3φ230V		
					审核	日期	20220416			机器频率		50Hz		

标记	更改前	更改后	更改人	日期	审核	日期	20220416						
----	-----	-----	-----	----	----	----	----------	--	--	--	--	--	--

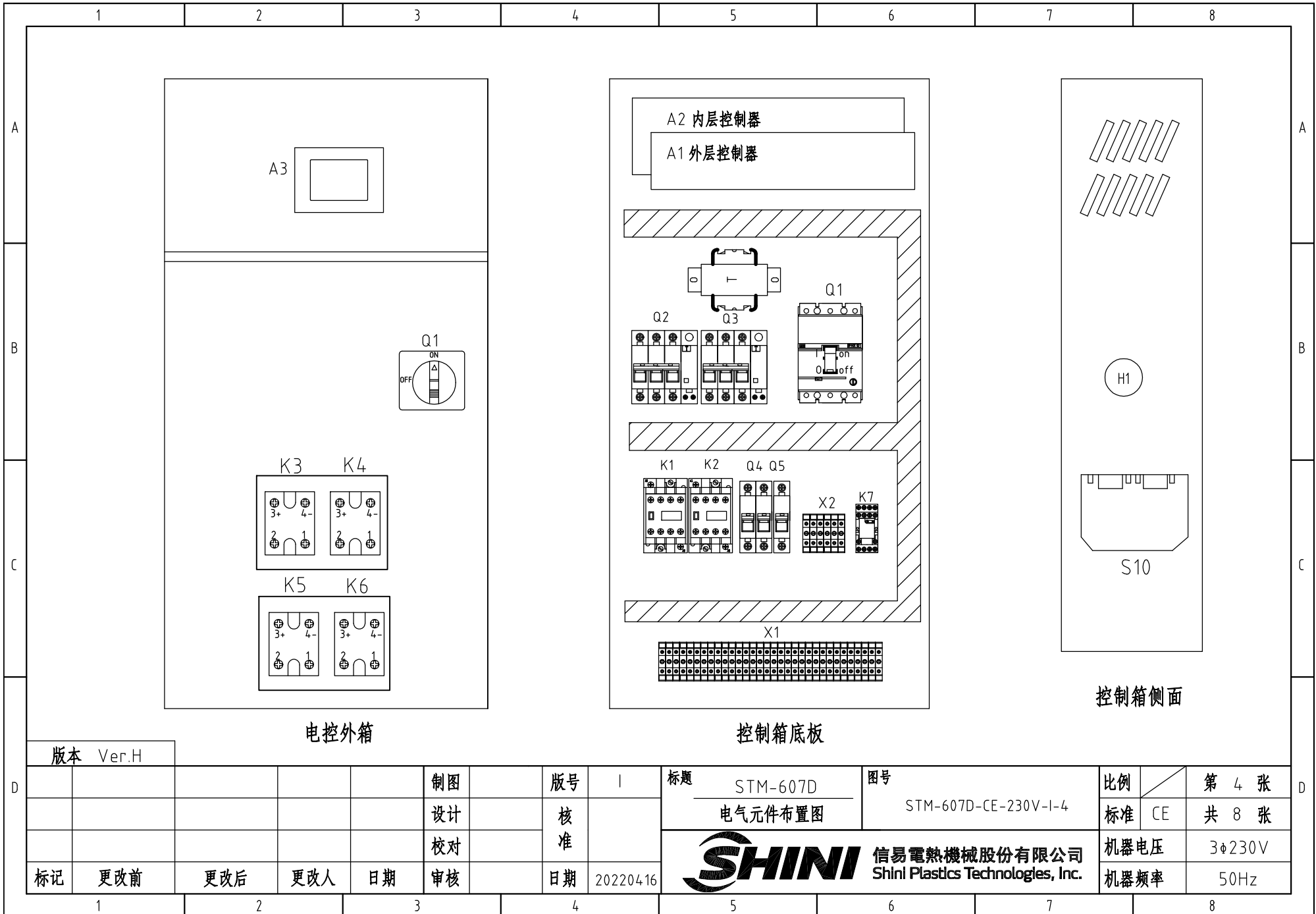


版本 Ver.H

					制图	版号	I
					设计	核准	
					校对	核准	
标记	更改前	更改后	更改人	日期	审核	日期	20220416

标题	STM-607D 控制电路图二	图号	STM-607D-CE-230V-I-3	比例	第 3 张
				标准	CE 共 8 张
				机器电压	3φ230V
				机器频率	50Hz





电控外箱

控制箱底板

控制箱侧面

版本 Ver.H				制图		版号 I		标题 STM-607D		图号 STM-607D-CE-230V-I-4		比例		第 4 张	
				设计		核准		电气元件布置图		标准 CE		共 8 张			
				校对				 信易電熱機械股份有限公司 Shini Plastics Technologies, Inc.		机器电压		3φ230V			
标记		更改前		更改后		更改人				日期		20220416		机器频率	

1

2

3

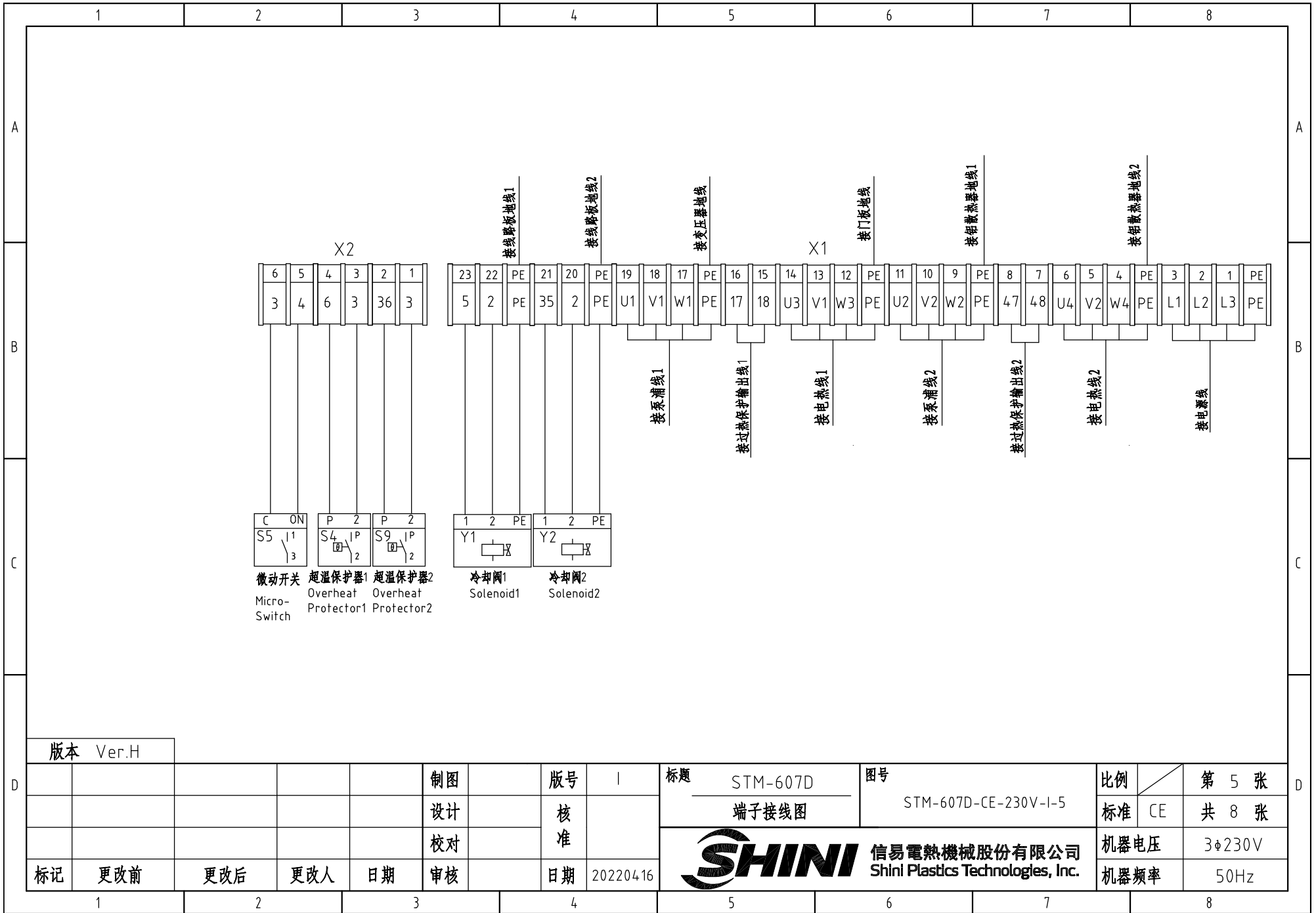
4

5


6

7

8



版本 Ver.H

				制图		版号	I	标题	STM-607D	图号		比例	第 5 张
				设计		核准		端子接线图		STM-607D-CE-230V-I-5	标准	CE	共 8 张
				校对		核准		 信易電熱機械股份有限公司 Shini Plastics Technologies, Inc.	机器电压	3φ230V	机器频率	50Hz	
标记	更改前	更改后	更改人	日期	审核	日期	20220416						

1

2

3

4

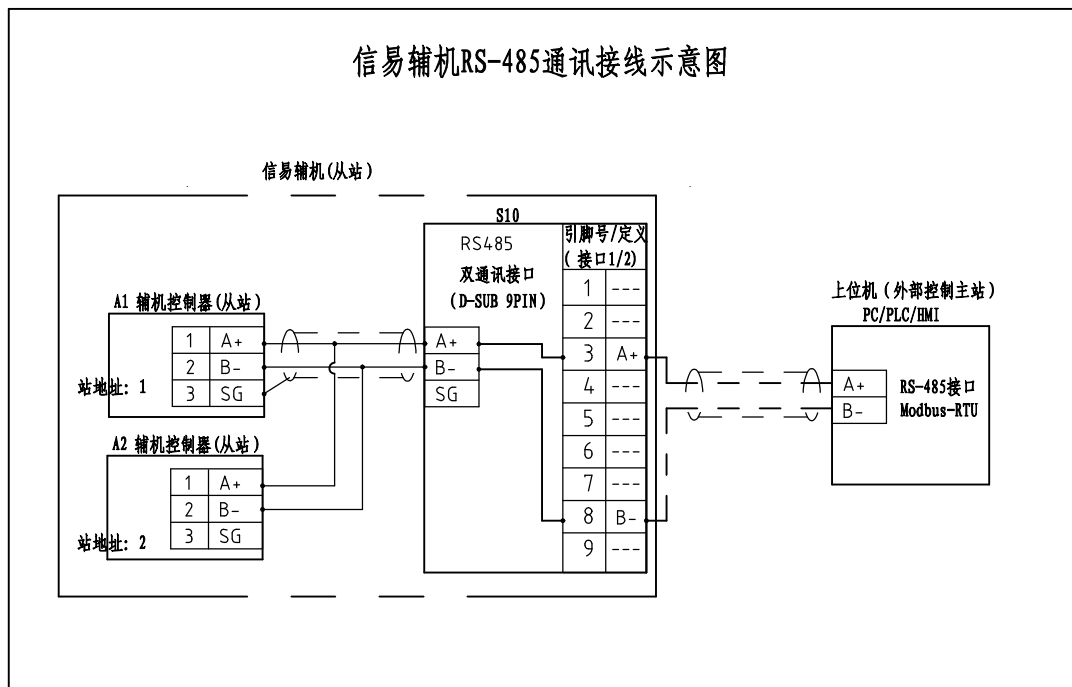
5

6

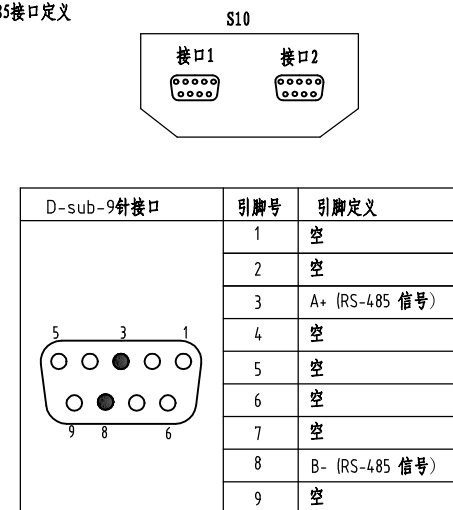
7

8

信易辅机RS-485通讯接线示意图



信易RS-485接口定义



- 注: 1. 通讯接口: RS-485 (两线式)
 2. 通讯协议: Modbus-RTU
 3. 机器配备D-sub9母接头, 接口1和接口2内部并联, 功能相同, 不分主次;

版本 Ver.H

					制图		版本号	I	标题	STM-607D	图号	STM-607D-CE-230V-I-6	比例	第 6 张	
					设计		核准		通讯接线图				标准	CE	共 8 张
					校对		核准						机器电压	3φ230V	
标记	更改前	更改后	更改人	日期	审核		日期	20220416	信易電熱機械股份有限公司 Shini Plastics Technologies, Inc.				机器频率	50Hz	

1

2

3

4

5

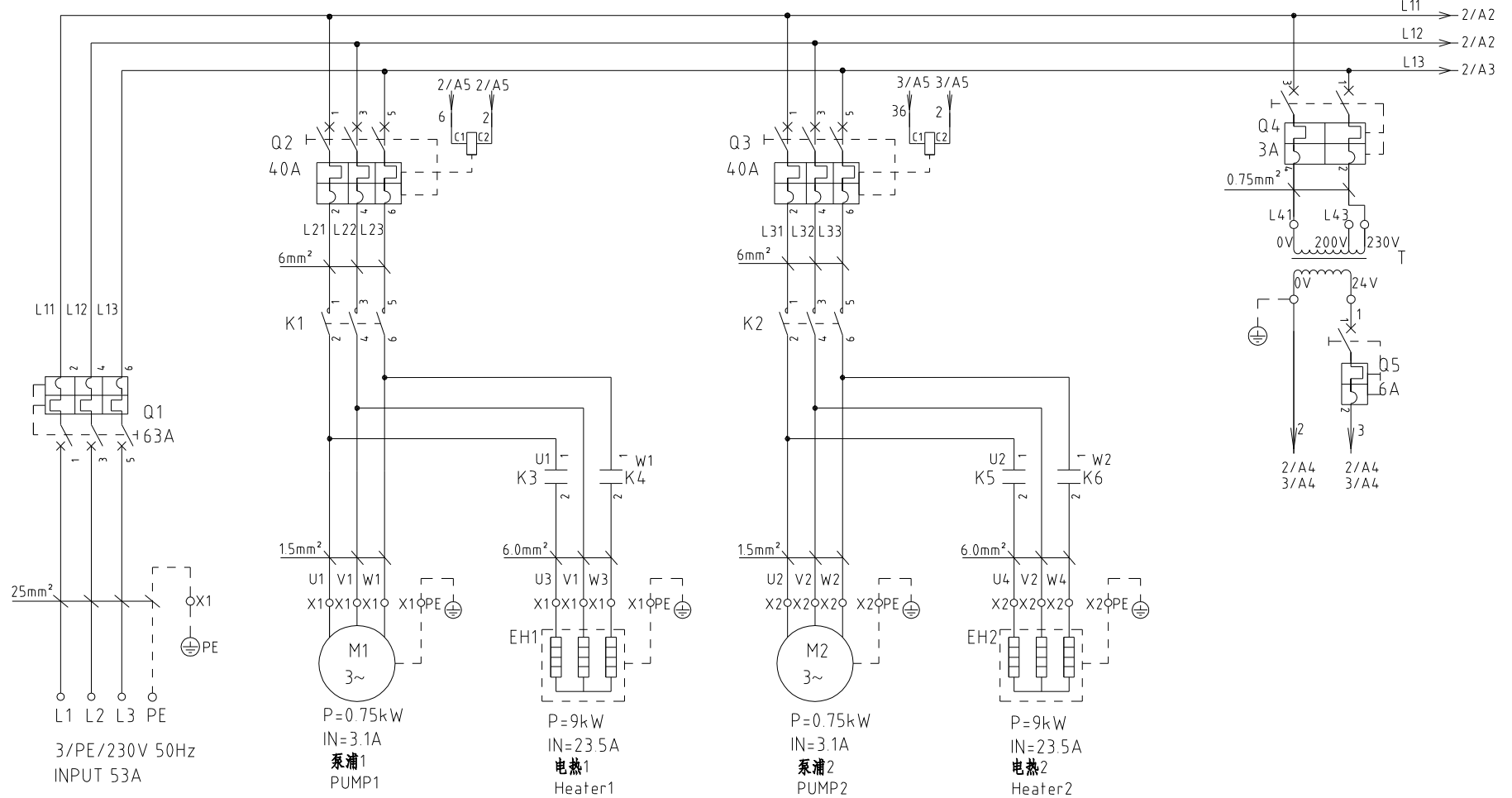
6

7

8

1		2		3		4		5		6		7		8							
序号/NO	符号/Symbol	名称/Name		制造商/Manufacturer		型号/Type		规格/Specification		数量/Number	物料编号/Material number		备注/Remark								
A	1	Q1	主电源开关/Main Switch		TECO		BO100EB3063 3P		63A		1	YE40100300200									
	2		断路器操作把手/Breaker handle		TECO		1A-CS1-C-D1(BO100EB)		----		1	YE90111100100									
	3	Q2 Q3	断路器/Circuit Breakers		TECO		BM-63C/3025S		25A		2	YE40302503000									
	4		励磁脱扣器/Excitation Break Away		CHINT		MX		24 VAC		2	YE40024000000									
	5	Q4	断路器/Circuit Breakers		TECO		BM-63C/2003S 2P		3A		1	YE40200203000									
	6	Q5	断路器/Circuit Breakers		TECO		BM-63C/1006S 1P		6A		1	YE40100600100									
	7	K1 K2	接触器/Contactors		SIEMENS		3RT6027-1AC20		24 VAC		2	YE00602702600									
B	8	K3 K4 K5 K6	固态继电器/Solid-State Relay		FOTEK		KSR-40DA-H		40A/480VAC/4-32VDC		4	YE03404003200									
	9	K7	中间继电器		HONEYWELL		GR-2C-AC24V		24 VAC		1	YE03022400300									
	10	T	互感变压器/Transformer		JIUXIN		IN=230V/200V OUT=24VAC		120VA		1	YE70023004500									
	11	S1 S6	热电偶/Thermocouple		SHINI		----		K		2	----		(1)							
	12	S2 S3 S7 S8	热电偶/Thermocouple		SHINI		----		K		4	----		(1)(2)							
	13	S4 S9	超温保护器/Overheat Protector		----		----		----		2	----		(1)							
	14	S5	微动开关/Hydraulic Switch		RENEW		----		----		2	----		(1)							
C	15	S10	通信接口板RS-485(双Dsub-9pin接头)		YUYUN		----		PCS		1	YE90048501200									
	16		外壳RS485(SAL-700G-A-19)0版		BINCHENG		----		PCS		1	YR40048500000									
	17	A1 A2 A3	线路板/Circuit Board		PUNP		STM-W-D(含通讯)		24 VAC 50/60Hz		1	YE81002400200									
	18	Y1 Y2	电磁阀/Solenoid Valve		----		----		24 VAC		2	----		(1)							
	19	X1	端子排/Terminal Board		HONEYWELL		SK2.5		----		14	YE60002503200									
	20		接地端子排/Terminal Board		HONEYWELL		GK2.5PE		----		4	YE60002503400									
	21		端子排/Terminal Board		HONEYWELL		SK4		----		6	YE60000403200									
D	22		接地端子排/Terminal Board		HONEYWELL		GK5PE		----		2	YE60000403500									
	23		端子排/Terminal Board		HONEYWELL		GK10		----		3	YE60001003200									
	24		接地端子排/Terminal Board		HONEYWELL		GK10PE		----		1	YE60001003500									
	25	X2	端子排/Terminal Board		HONEYWELL		SK2.5		----		6	YE60002503200									
	版本 Ver.H		注: (1)表示非电控箱内材料; (2)表示选配出水 and 回水温度显示功能; (3)表示选配磁力泵浦。																		
						制图		版号		I		标题		STM-607D		图号		比例		第 7 张	
						设计		核				电气元件明细表一		STM-607D-CE-230V-I-7		标准		CE		共 8 张	
						校对		准				 信易電熱機械股份有限公司 Shini Plastics Technologies, Inc.		机器电压		3φ230V					
标记		更改前		更改后		更改人		日期		20220416				机器频率		50Hz					
1		2		3		4		5		6		7		8							

当主电源为200V时，控制变压器输入端须接到200V端子



版本 Ver.H

					制图	版号	I	标题	STM-910D	图号	STM-910D-CE-230V-I-1	比例	第 1 张
					设计	核准		主电路图		标准	CE	共 8 张	
					校对	核准		 信易電熱機械股份有限公司 Shini Plastics Technologies, Inc.		机器电压	3φ230V		
标记	更改前	更改后	更改人	日期	审核	日期	20220506			机器频率	50Hz		

1

2

3

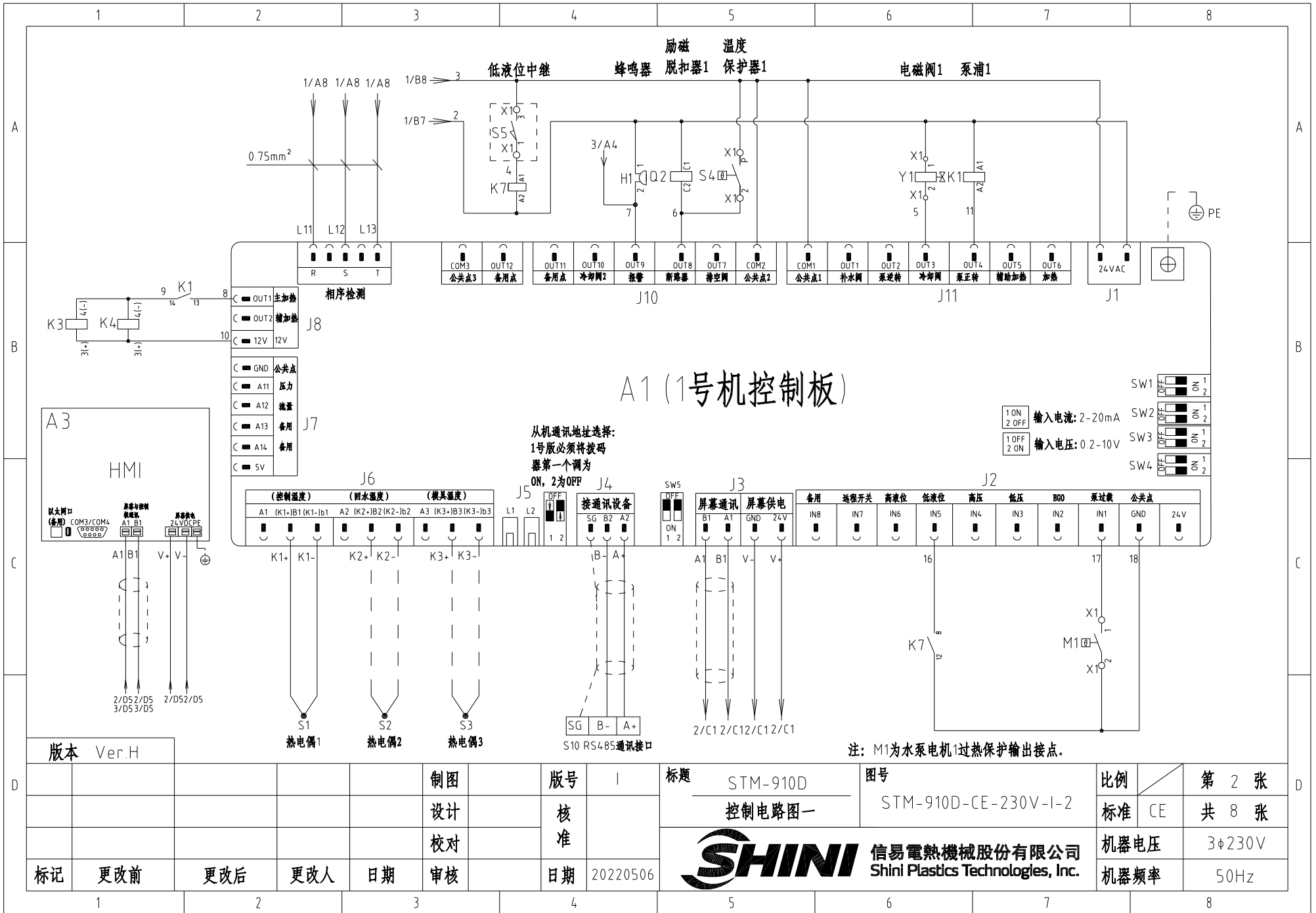
4

5

6

7

8

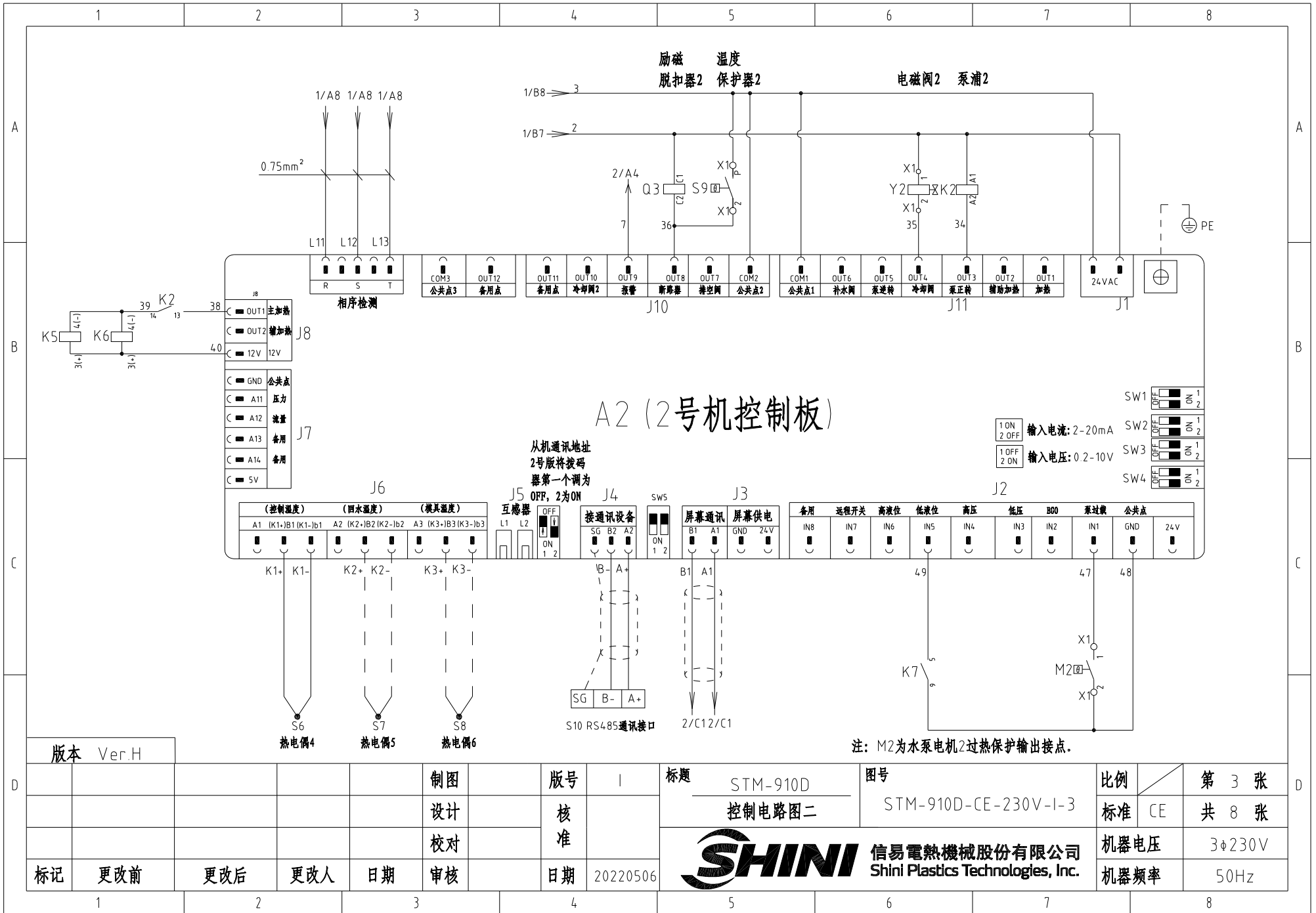


版本 Ver.H

制图	版号	1
设计	核准	
校对	核准	
标记	更改前	更改后
	更改人	日期
	审核	日期
	20220506	

标题	STM-910D 控制电路图一	图号	STM-910D-CE-230V-I-2	比例	第 2 张 共 8 张
				标准	CE
				机器电压	3φ230V
				机器频率	50Hz

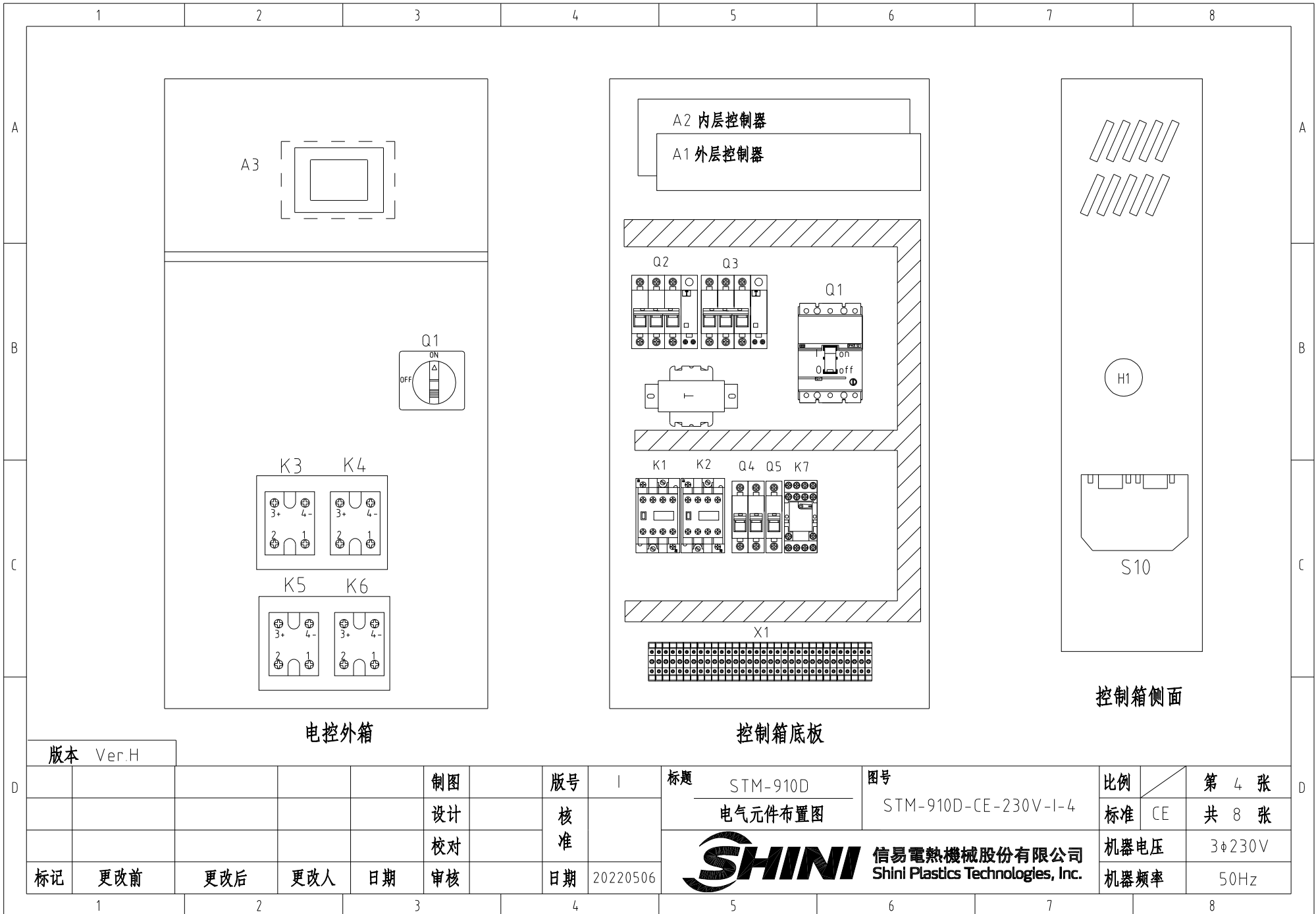




版本 Ver.H

制图	版号	I	标题	STM-910D	图号	STM-910D-CE-230V-I-3	比例	第 3 张
设计	核准		控制电路图二				标准 CE	共 8 张
校对	核准						机器电压	3φ230V
标记	更改前	更改后	更改人	日期	20220506		机器频率	50Hz

SHINI 信易電熱機械股份有限公司
Shini Plastics Technologies, Inc.



电控外箱

控制箱底板

控制箱侧面

版本 Ver.H				制图		版号 I		标题 STM-910D		图号 STM-910D-CE-230V-I-4		比例		第 4 张	
				设计		核准		电气元件布置图		标准 CE		共 8 张			
				校对		日期 20220506		 信易電熱機械股份有限公司 Shini Plastics Technologies, Inc.		机器电压		3φ230V			
标记		更改前		更改后		更改人				日期		机器频率		50Hz	

1

2

3

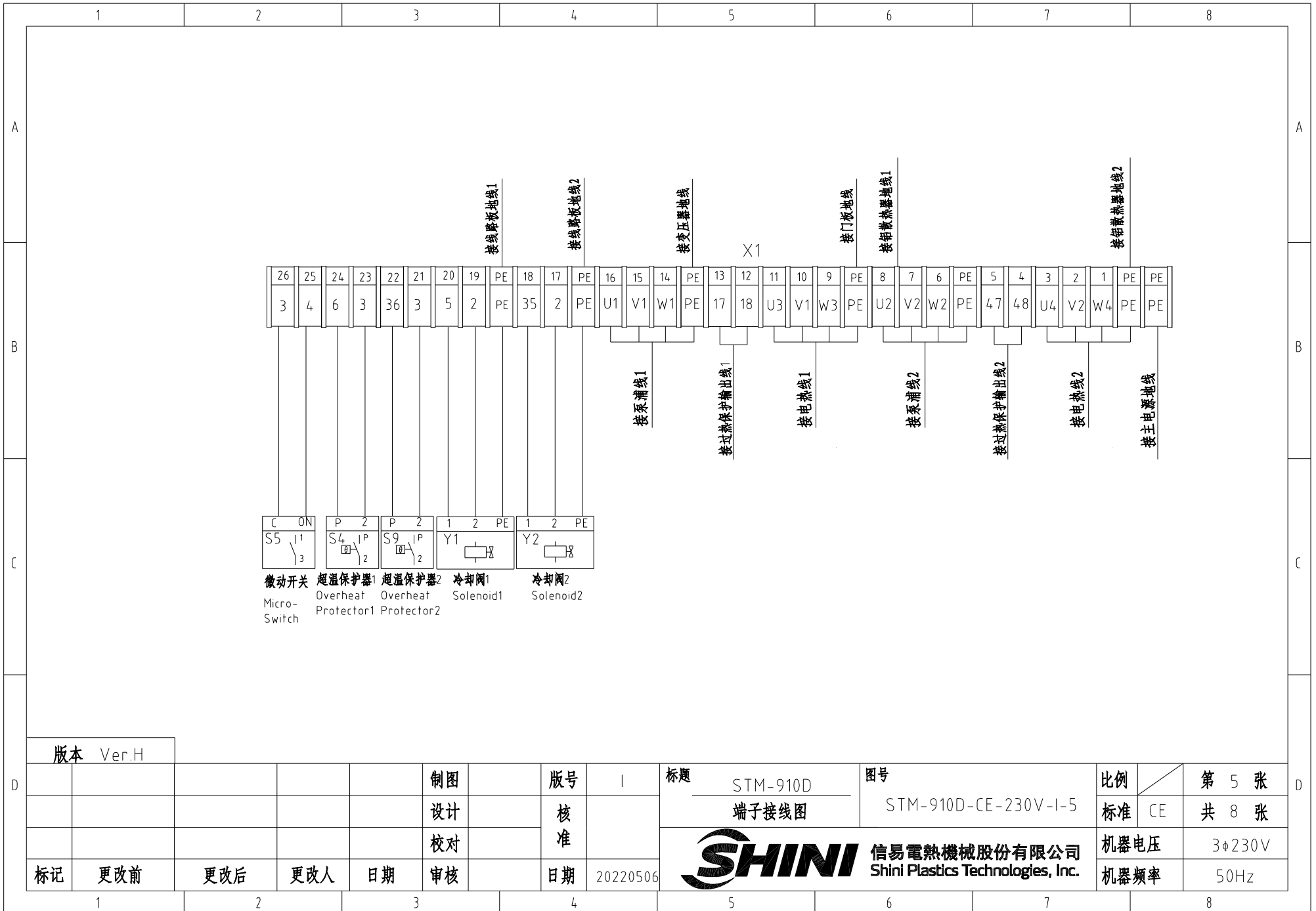
4

5


6

7

8



版本 Ver.H

					制图	版号	1	标题	STM-910D	图号	STM-910D-CE-230V-I-5	比例	第 5 张
					设计	核准		端子接线图		标准	CE		共 8 张
					校对	核准		 信易电热机械股份有限公司 Shini Plastics Technologies, Inc.	机器电压	3φ230V			
标记	更改前	更改后	更改人	日期	审核	日期	20220506		机器频率	50Hz			

1

2

3

4

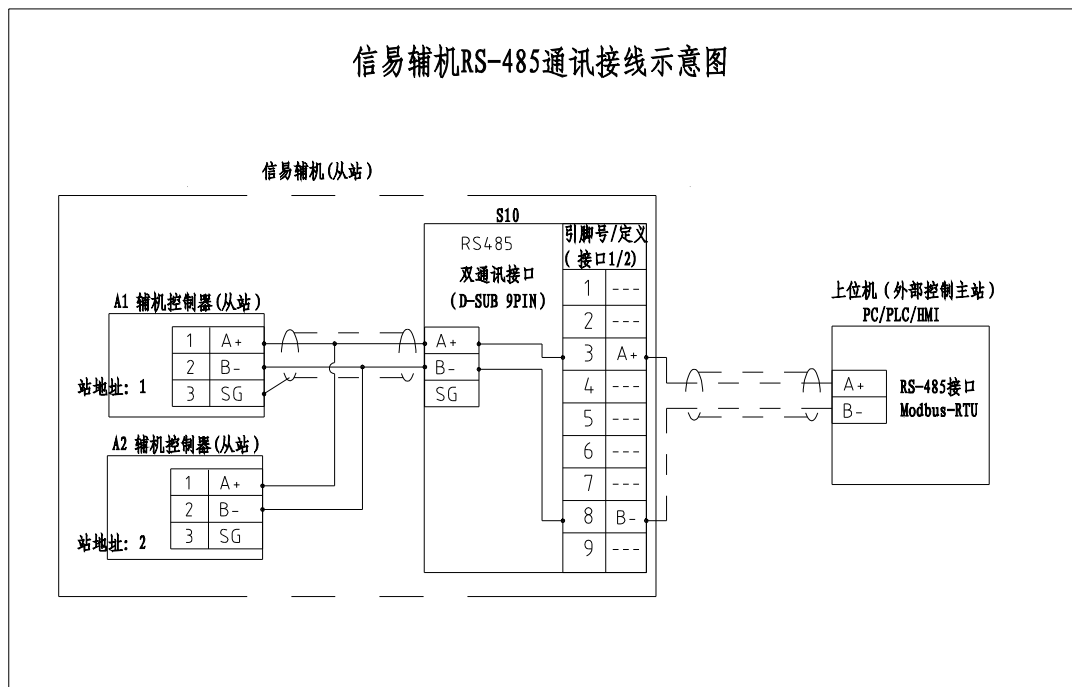
5

6

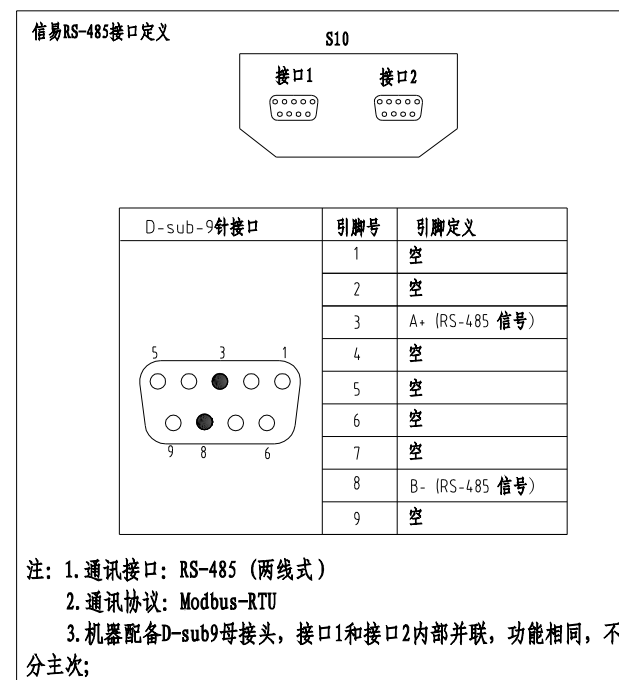
7

8

信易辅机RS-485通讯接线示意图



信易RS-485接口定义



版本 Ver.H

					制图		版号	I	标题	STM-910D	图号	比例	第 6 张
					设计		核		通讯接线图	STM-910D-CE-230V-I-6	标准	CE	共 8 张
					校对		准						
标记	更改前	更改后	更改人	日期	审核		日期	20220506				机器电压	3 ϕ 230V
												机器频率	50Hz



信易電熱機械股份有限公司
Shini Plastics Technologies, Inc.

机器电压	3 ϕ 230V
机器频率	50Hz

1

2

3


4

5

6

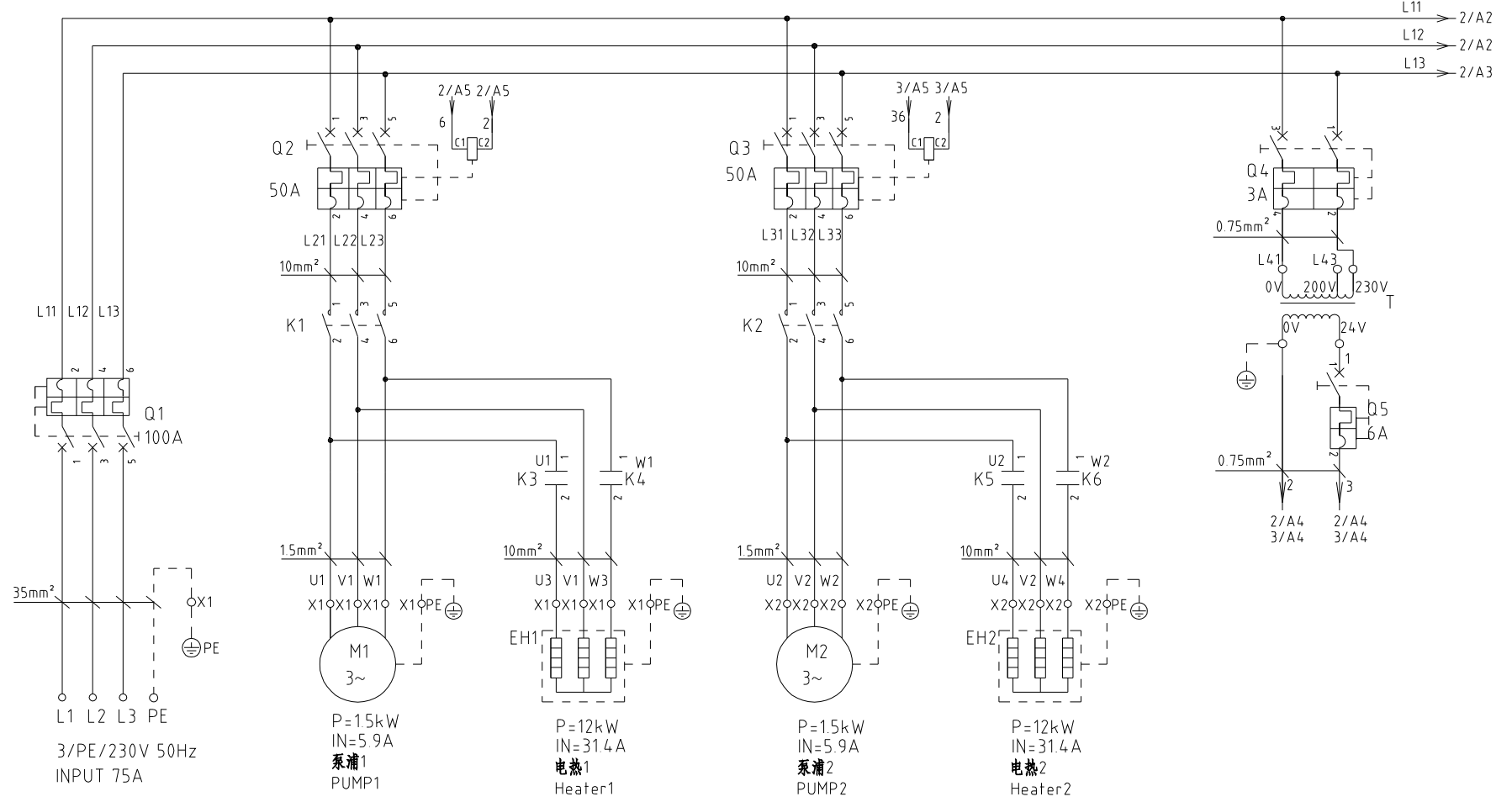
7

8

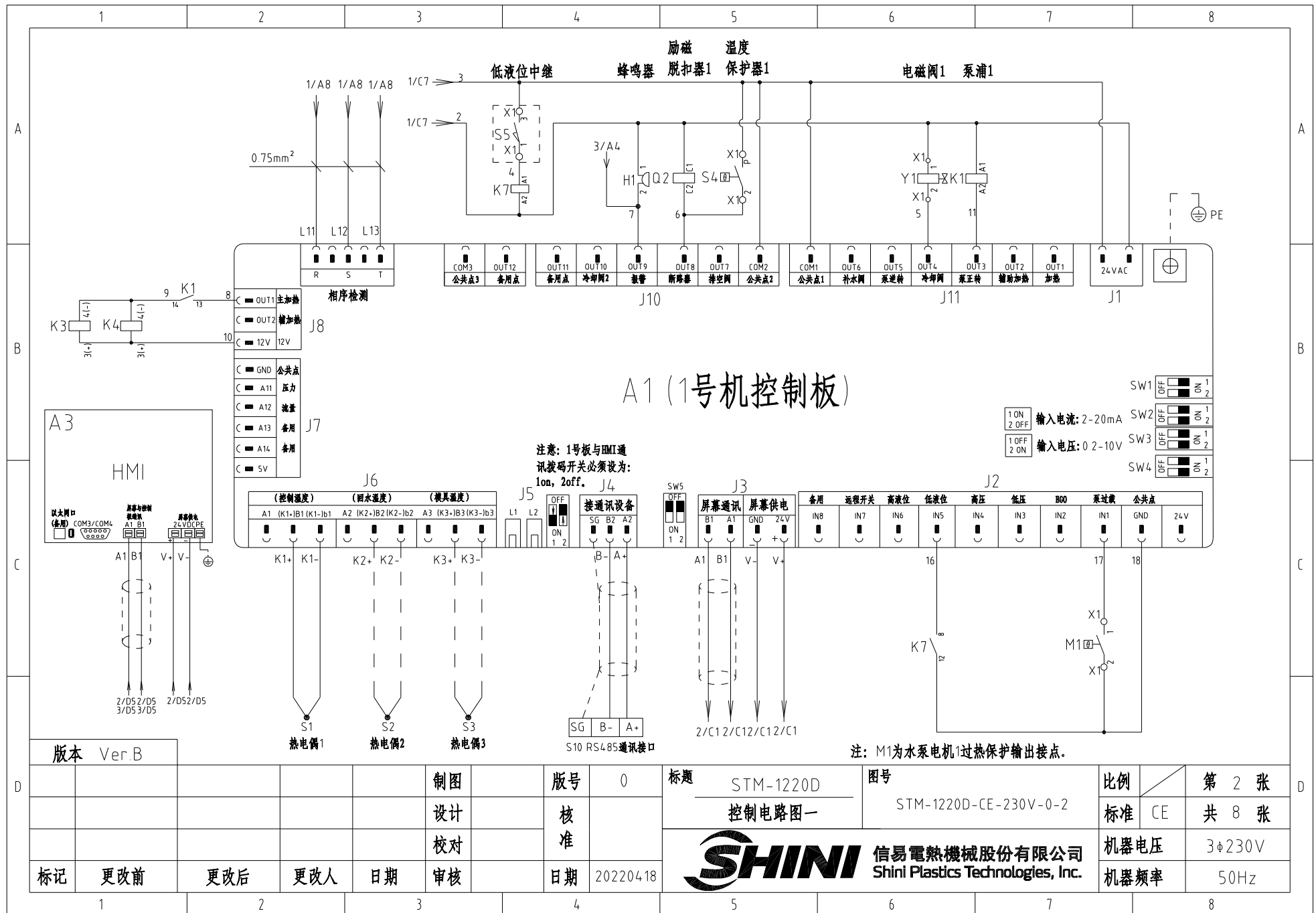
1		2		3		4		5		6		7		8	
序号/NO	符号/Symbol	名称/Name		制造商/Manufacturer		型号/Type		规格/Specification		数量/Number	物料编号/Material number		备注/Remark		
A	1	Q1	主电源开关/Main Switch		TECO		FBBO100EB3063		63A		1	YE40100300200			
	2		操作把手/Operating Handle		TECO		1A-CS1-C-D1		----		1	YE90111100100			
	3	Q2 Q3	断路器/Circuit Breakers		TECO		BM-63C/3040S		40A		2	YE40304003000			
	4		励磁脱扣器/Excitation Break Away		YIJIN		MX		24VAC		2	YE40024000000			
	5	Q4	断路器/Circuit Breakers		TECO		BM-63C/2003S 2P		3A		1	YE40200203000			
	6	Q5	断路器/Circuit Breakers		TECO		BM-63C/1006S 1P		6A		1	YE40100600100			
	7	K1 K2	接触器/Contactors		SIEMENS		3RT6023-1AC20		24VAC		2	YE00602301100			
B	8	K3 K4 K5 K6	固态继电器/Solid-State Relay		FOTEK		KSR-50DA-H		50A/480VAC/4-32VDC		4	YE03505003200			
	9	K7	中间继电器		HONEYWELL		GR-2C-AC24V		24VAC		1	YE03022400300			
	10	T	互感变压器/Transformer		JIUXIN		IN=230/200V OUT=24V		180VA		1	YE70023005400			
	11	S1 S6	热电偶/Thermocouple		SHINI		----		K		2	----		(1)	
	12	S2 S3 S7 S8	热电偶/Thermocouple		SHINI		----		K		4	----		(1)(2)	
	13	S4 S9	超温保护器/Overheat Protector		----		----		----		2	----		(1)	
	14	S5	微动开关/Hydraulic Switch		RENEW		----		----		2	----		(1)	
C	15	S10	通信接口板RS-485(双Dsub-9pin接头)		YUYUN		----		PCS		1	YE90048501200			
	16		外壳RS485(SAL-700G-A-19)0版		BINCHENG		----		PCS		1	YR40048500000			
	17	A1 A2 A3	线路板/Circuit Board		PUNP		STM-W-D (含通讯)		24VAC 50/60Hz		1	YE81002400200			
	18	Y1 Y2	电磁阀/Solenoid Valve		----		----		24VAC		2	----		(1)	
	19	X1	端子排/Terminal Board		HONEYWELL		SK2.5		----		20	YE60002503200			
	20		接地端子排/Terminal Board		HONEYWELL		GK2.5PE		----		4	YE60002503400			
	21		端子排/Terminal Board		HONEYWELL		GK6		----		6	YE60000603200			
	22		接地端子排/Terminal Board		HONEYWELL		GK6PE		----		2	YE60000603500			
	23		接地端子排/Terminal Board		HONEYWELL		GK35PE		----		1	YE60003503500			
	24		终端固定件E/GK系列(霍尼韦尔)		HONEYWELL		----		PCS		8	YE60000003900			
25	H1	蜂鸣器/Buzzer		JINGKANG		PK-35A		24VAC/DC		1	YE84003500600				
版本 Ver.H		注: (1)表示非电控箱内材料;(2)表示选配出水 and 回水温度显示功能。													
D					制图		版号	I	标题 STM-910D		图号		比例	第 7 张	
					设计		核准		电气元件明细表一		STM-910D-CE-230V-I-7		标准 CE	共 8 张	
					校对		核准		 信易電熱機械股份有限公司 Shini Plastics Technologies, Inc.		机器电压		3φ230V		
	标记	更改前	更改后	更改人	日期	审核	日期	20220506			机器频率		50Hz		
1		2		3		4		5		6		7		8	

1		2		3		4		5		6		7		8	
序号/NO	符号/Symbol	名称/Name		制造商/Manufacturer		型号/Type		规格/Specification		数量/Number	物料编号/Material number		备注/Remark		
26	M1M2	马达/Motor		SHINI		TP-75		230V 50Hz 0.75kW		2	----		(1)		
27	EH1EH2	电热/Heater		SHINI		9kW		230V 50Hz		2	----		(1)		
版本 Ver.H		注: (1)表示非电控箱内材料;(2)表示选配出水 and 回水温度显示功能。													
				制图		版号		标题		图号		比例		第 8 张	
				设计		核		STM-910D		STM-910D-CE-230V-I-8		标准 CE		共 8 张	
				校对		准		 信易電熱機械股份有限公司 Shini Plastics Technologies, Inc.		机器电压		3 ϕ 230V			
标记		更改前		更改后		更改人				日期		机器频率		50Hz	
1		2		3		4		5		6		7		8	

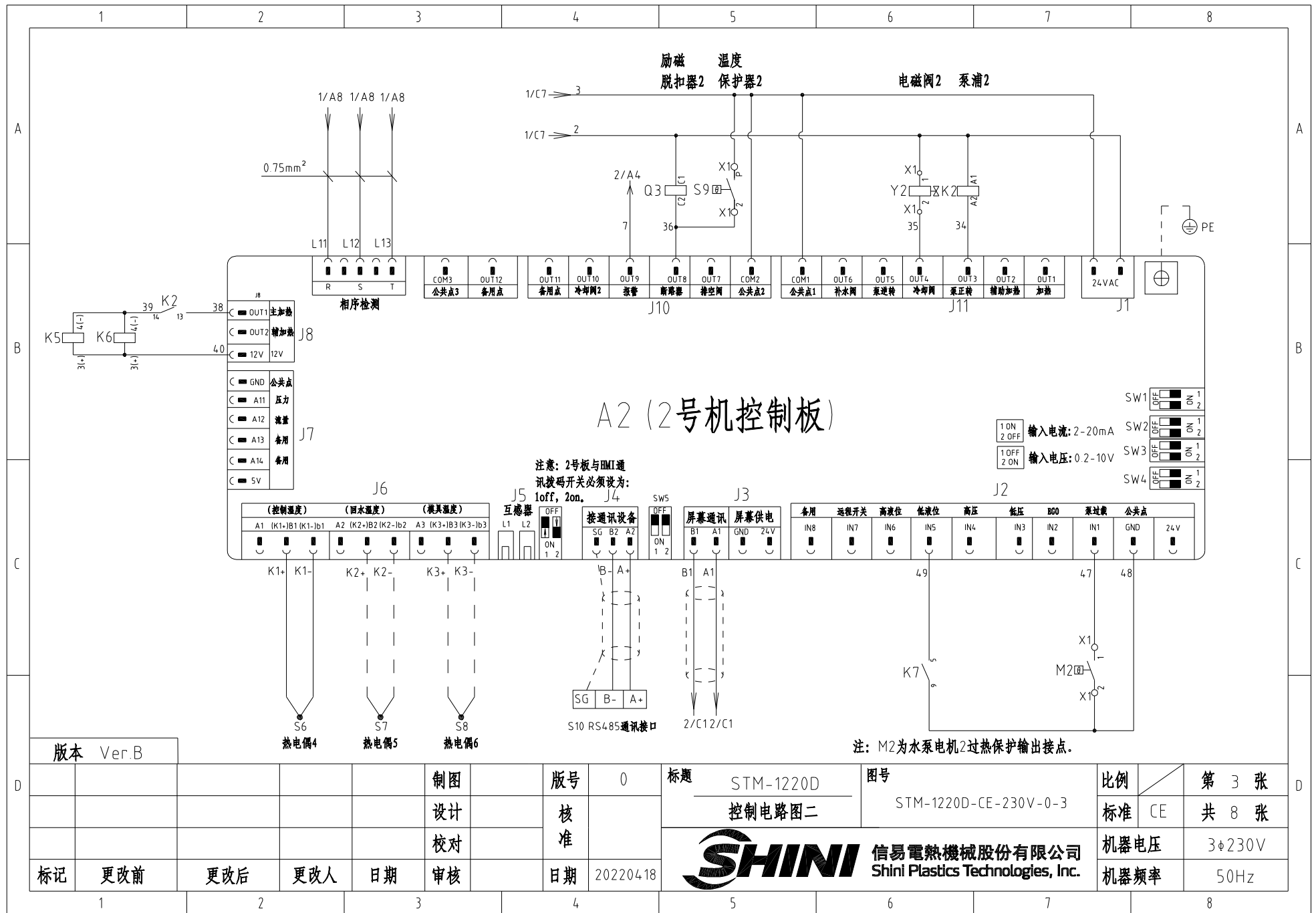
当主电源为200V时，控制变压器输入端须接到200V端子



版本 Ver.B				制图	版号	0	标题	STM-1220D	图号	比例	第 1 张
				设计	核准		主电路图	STM-1220D-CE-230V-0-1	标准	CE	共 8 张
				校对	核准		 信易電熱機械股份有限公司 Shini Plastics Technologies, Inc.		机器电压		3φ230V
标记	更改前	更改后	更改人	日期	审核	日期			20220418	机器频率	



版本 Ver.B		制图		版号	0	标题	STM-1220D	图号	STM-1220D-CE-230V-0-2	比例	第 2 张
		设计		核准		控制电路图一				标准	CE
		校对		日期	20220418	SHINI 信易电热机械股份有限公司 Shini Plastics Technologies, Inc.		机器电压		3φ230V	
标记		更改前	更改后	更改人	日期			机器频率		50Hz	



A2 (2号机控制板)

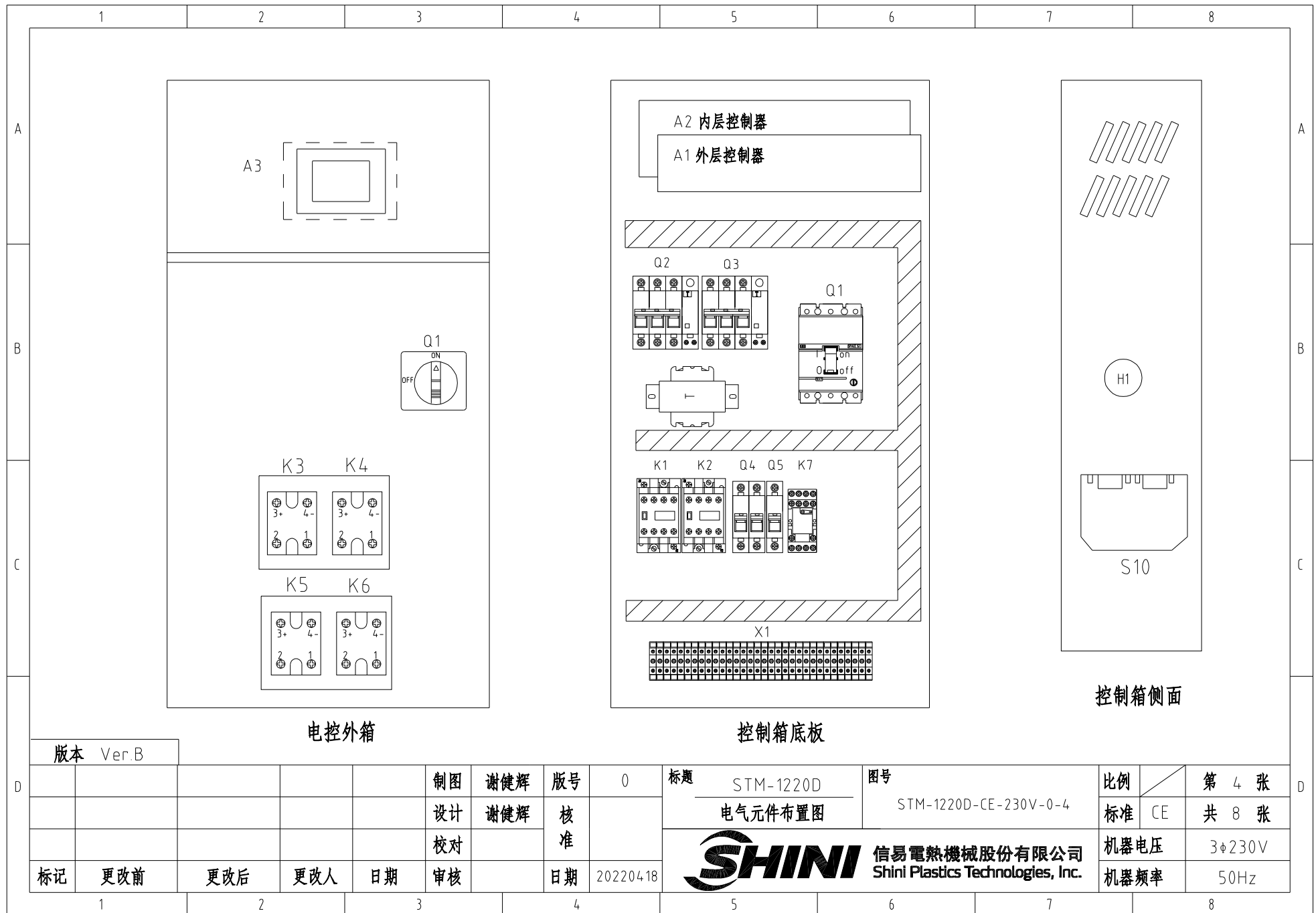
注意：2号板与HMI通讯拨码开关必须设为：
1off, 2on.

SW1 1 ON 2 OFF
SW2 1 ON 2 OFF
SW3 1 ON 2 OFF
SW4 1 ON 2 OFF

输入电流：2-20mA
输入电压：0.2-10V

注：M2为水泵电机2过热保护输出接点。

版本 Ver.B		制图		版号	0	标题	STM-1220D	图号	STM-1220D-CE-230V-0-3	比例	第 3 张
		设计		核准		控制电路图二				标准	CE 共 8 张
		校对		日期	20220418	 信易电热机械股份有限公司 Shini Plastics Technologies, Inc.		机器电压		3φ230V	
标记	更改前	更改后	更改人	日期	审核			机器频率		50Hz	

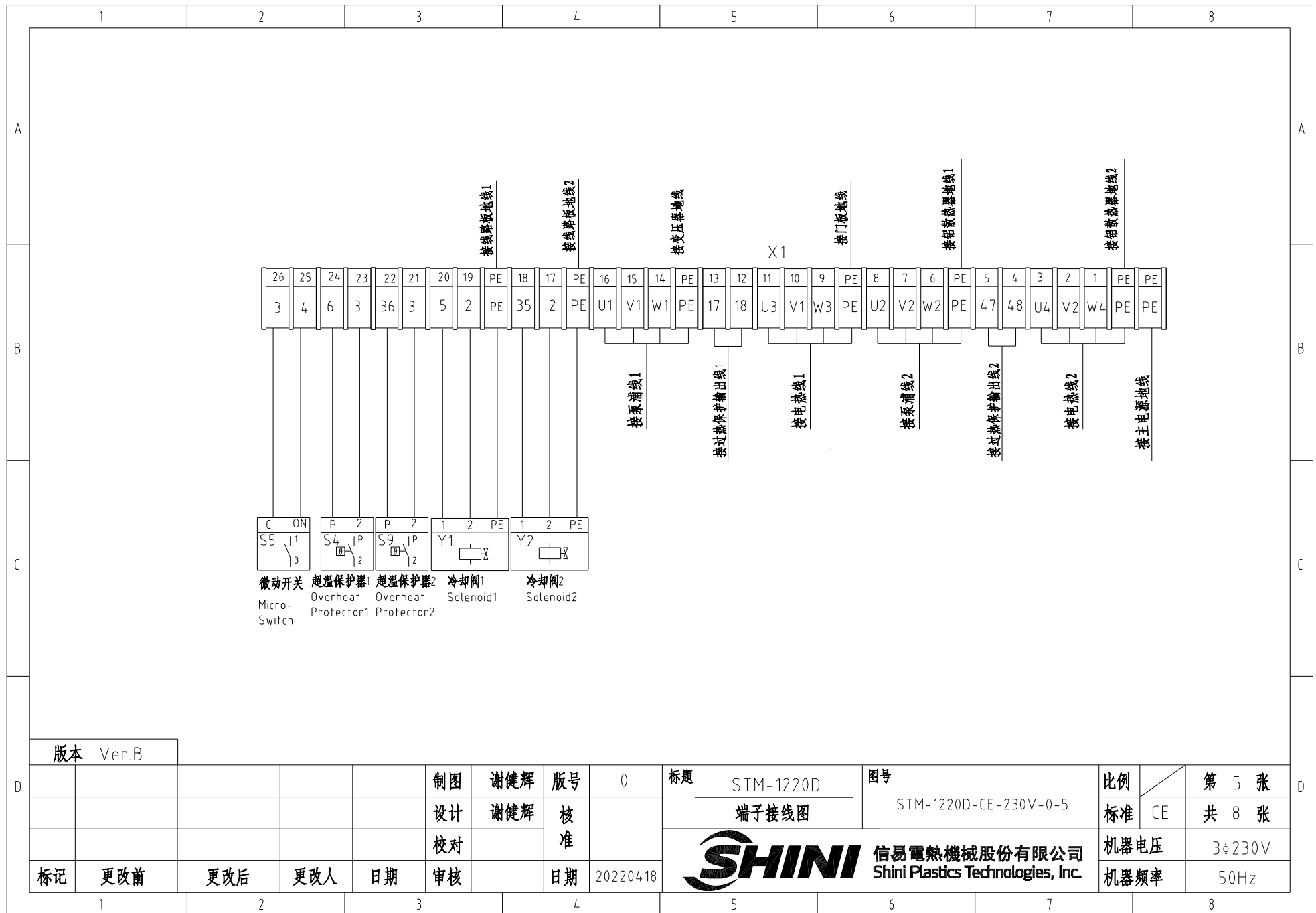


电控外箱

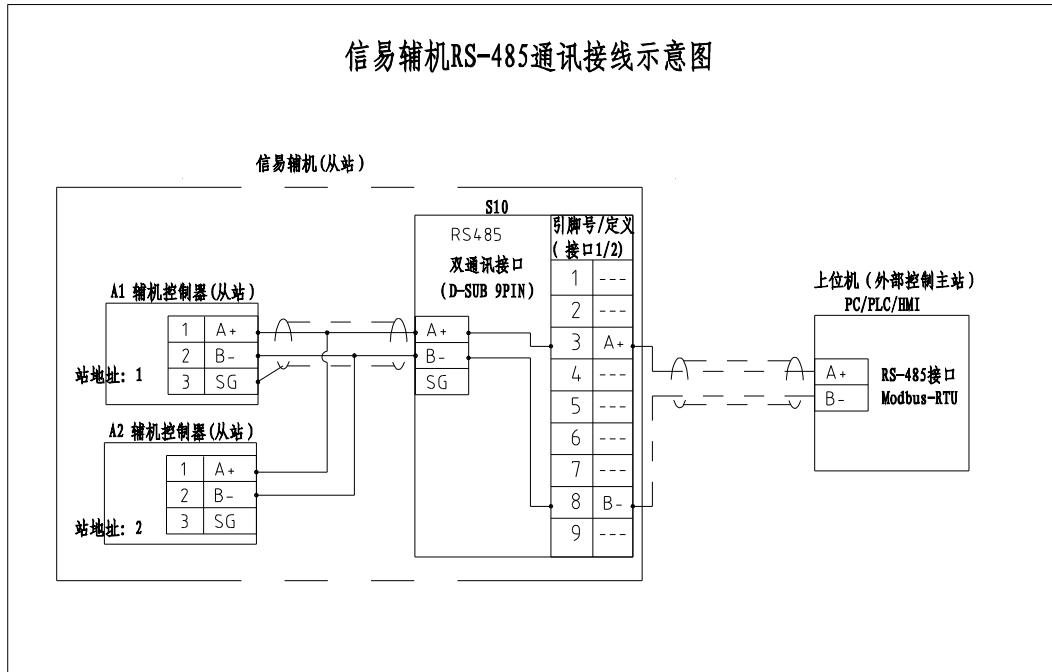
控制箱底板

控制箱侧面

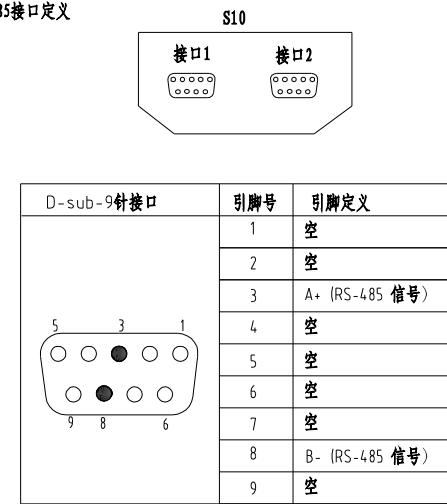
版本 Ver.B				制图	谢健辉	版号	0	标题	STM-1220D	图号		比例	第 4 张
				设计	谢健辉	核准		电气元件布置图	STM-1220D-CE-230V-0-4	标准	CE	共 8 张	
				校对		核准		 信易電熱機械股份有限公司 Shini Plastics Technologies, Inc.	机器电压	3φ230V			
标记	更改前	更改后	更改人	日期	审核	日期	20220418		机器频率	50Hz			



信易辅机RS-485通讯接线示意图



信易RS-485接口定义



- 注: 1. 通讯接口: RS-485 (两线式)
 2. 通讯协议: Modbus-RTU
 3. 机器配备D-sub9母接头, 接口1和接口2内部并联, 功能相同, 不分主次;

版本 Ver.B

				制图	谢健辉	版号	0	标题	STM-1220D	图号	比例		第 6 张	
				设计	谢健辉	核准		通讯接线图	STM-1220D-CE-230V-0-6	标准		CE	共 8 张	
				校对		核准		信易電熱機械股份有限公司 Shini Plastics Technologies, Inc.					机器电压	3φ230V
标记	更改前	更改后	更改人	日期	审核	日期	20220418						机器频率	50Hz

1

2

3

4

5

6

7

8

1		2		3		4		5		6		7		8	
序号/NO	符号/Symbol	名称/Name		制造商/Manufacturer		型号/Type		规格/Specification		数量/Number	物料编号/Material number		备注/Remark		
A	1	Q1	主电源开关/Main Switch		TECO		BO100EB3100		100A		1	YE40100300400			
	2		操作把手/Operating Handle		TECO		1A-CS1-C-D1		----		1	YE90111100100			
	3	Q2 Q3	断路器/Circuit Breakers		TECO		BM-63C/3050S		50A		2	YE40305003000			
	4		励磁脱扣器/Excitation Break Away		YIJIN		MX		24VAC		2	YE40024000000			
	5	Q4	断路器/Circuit Breakers		TECO		BM-63C/2003S 2P		3A		1	YE40200203000			
	6	Q5	断路器/Circuit Breakers		TECO		BM-63C/1006S 1P		6A		1	YE40100600100			
	7	K1 K2	接触器/Contactors		SIEMENS		3RT6028-1AC20		24VAC		2	YE00602802600			
B	8	K3 K4 K5 K6	固态继电器/Solid-State Relay		FOTEK		KSR-50DA-H		50A/480VAC/4-32VDC		4	YE03505003200			
	9	K7	中间继电器		HONEYWELL		GR-2C-AC24V		24VAC		1	YE03022400300			
	10	T	互感变压器/Transformer		JIUXIN		IN=230/200V OUT=24V		180VA		1	YE70023005400			
	11	S1 S6	热电偶/Thermocouple		SHINI		----		K		2	----		(1)	
	12	S2 S3 S7 S8	热电偶/Thermocouple		SHINI		----		K		4	----		(1)(2)	
	13	S4 S9	超温保护器/Overheat Protector		----		----		----		2	----		(1)	
	14	S5	微动开关/Hydraulic Switch		RENEW		----		----		2	----		(1)	
C	15	S10	通信接口板RS-485(双Dsub-9pin接头)		YUYUN		----		PCS		1	YE90048501200			
	16		外壳RS485(SAL-700G-A-19)0版		BINCHENG		----		PCS		1	YR40048500000			
	17	A1 A2 A3	线路板/Circuit Board		PUNP		STM-W-D(含通讯)		24VAC 50/60Hz		1	YE81002400200			
	18	Y1 Y2	电磁阀/Solenoid Valve		----		----		24VAC		2	----		(1)	
	19	X1	端子排/Terminal Board		HONEYWELL		SK2.5		----		20	YE60002503200			
	20		接地端子排/Terminal Board		HONEYWELL		GK2.5PE		----		4	YE60002503400			
	21		端子排/Terminal Board		HONEYWELL		GK10		----		6	YE60001003200			
	22		接地端子排/Terminal Board		HONEYWELL		GK10PE		----		2	YE60001003500			
	23		接地端子排/Terminal Board		HONEYWELL		GK35PE		----		1	YE60003503500			
	24		终端固定件E/GK系列(霍尼韦尔)		HONEYWELL		----		PCS		8	YE60000003900			
D	25	H1	蜂鸣器/Buzzer		JINGKANG		PK-35A		24VAC/DC		1	YE84003500600			
	版本 Ver.B		注: (1)表示非电控箱内材料;(2)表示选配出水 and 回水温度显示功能。												
					制图	谢健辉	版号	0	标题	STM-1220D	图号		比例		第 7 张
					设计	谢健辉	核		电气元件明细表一	STM-1220D-CE-230V-0-7		标准	CE	共 8 张	
					校对		准			信易電熱機械股份有限公司 Shini Plastics Technologies, Inc.		机器电压	3φ230V		
标记	更改前	更改后	更改人	日期	审核	日期	20220418	机器频率				50Hz			
1		2		3		4		5		6		7		8	

1	2		3	4		5	6	7	8
序号/NO	符号/Symbol	名称/Name	制造商/Manufacturer	型号/Type	规格/Specification	数量/Number	物料编号/Material number	备注/Remark	
26	EH1EH2	电热/Heater	SHINI	12kW	230V 50Hz	2	----	(1)	
27	M1M2	马达/Motor	SHINI	TP-150	230V 50Hz 1.5kW	2	----	(1)	
版本 Ver.B		注: (1)表示非电控箱内材料; (2)表示选配出水和回水温度显示功能。							
				制图 谢健辉	版号 0	标题 STM-1220D	图号 STM-1220D-CE-230V-0-8	比例	第 8 张
				设计 谢健辉	核	电气元件明细表二		标准 CE	共 8 张
				校对	准	 信易電熱機械股份有限公司 Shini Plastics Technologies, Inc.		机器电压	3 ϕ 230V
标记	更改前	更改后	更改人	日期	审核			日期	20220418