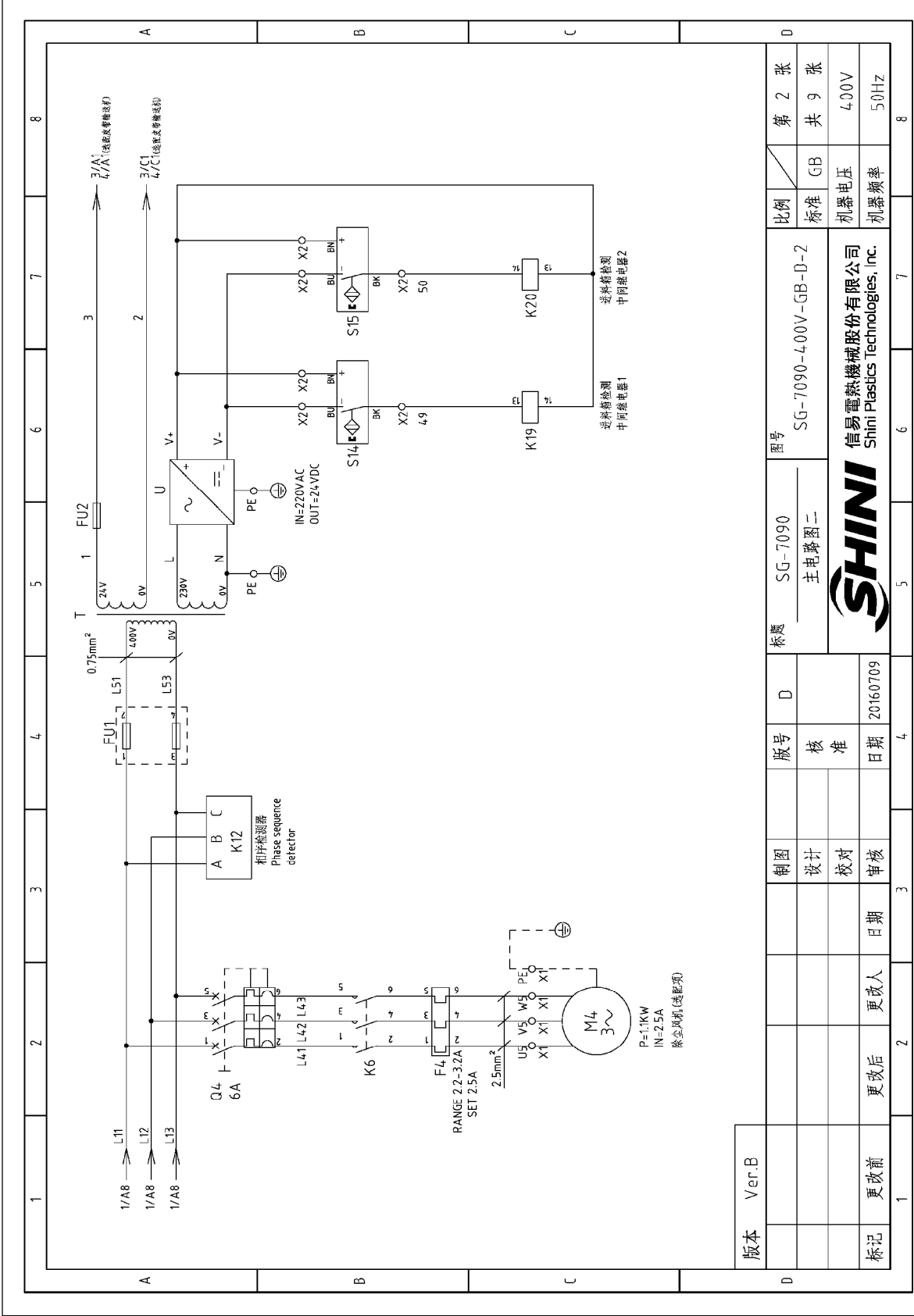


版本 Ver.B

制图	版号	图号	比例	第 1 张
设计	核 准	SG-7090	标准 GB	共 9 张
校对	日期	SG-7090-400V-GB-D-1	机器电压	400V
审核	日期	主电路图一	机器频率	50Hz
更改人	更改后	 信易电热机械股份有限公司 Shini Plastics Technologies, Inc.		
更改前	更改后			



版本 Ver.B

制图	设计	校对	审核	日期
版号	核准	日期	更改人	更改后
标题	SG-7090 主电路图二			

图号	比例	张数
SG-7090-400V-GB-D-2	标准 GB	第 2 张
信易电热机械股份有限公司 Shini Plastics Technologies, Inc.	机器电压	共 9 张
	机器频率	400V
		50Hz



1

2

3

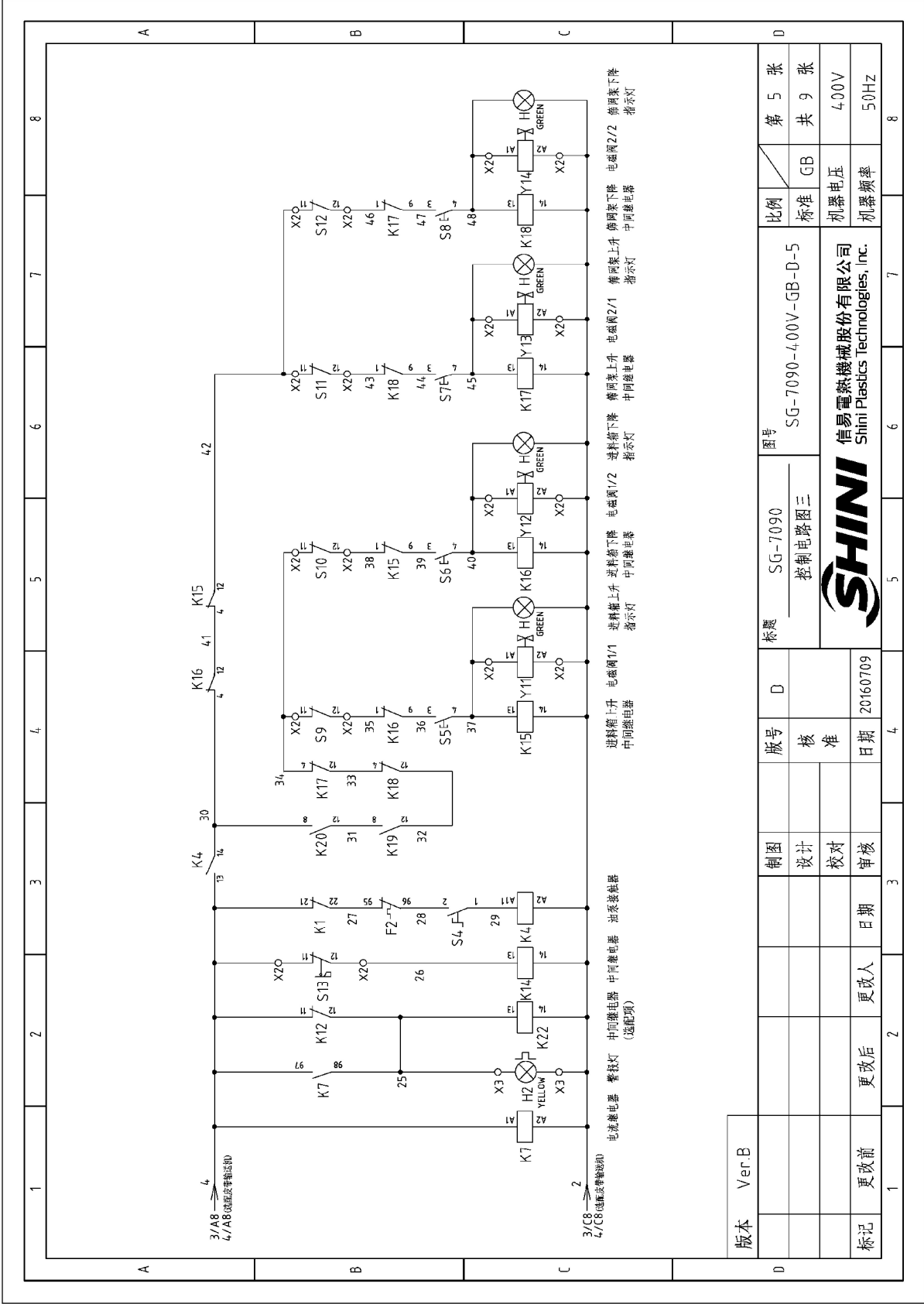
4

5

6

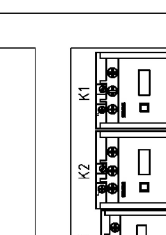
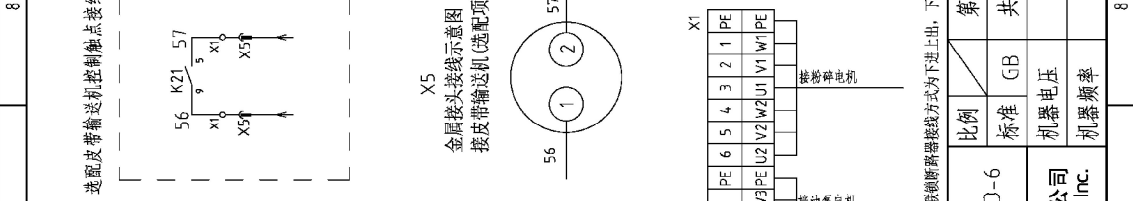
7

8

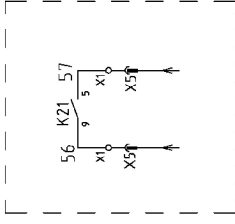


版本 Ver.B

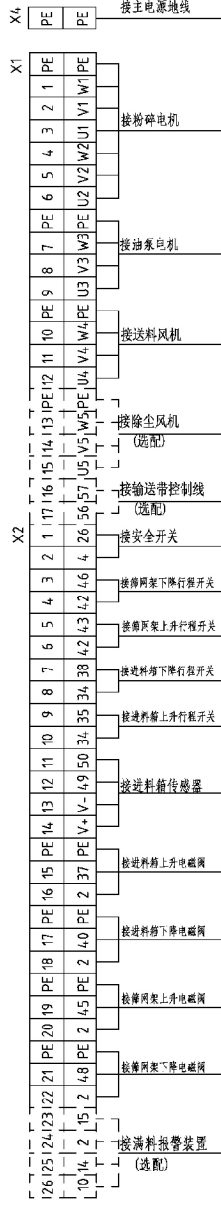
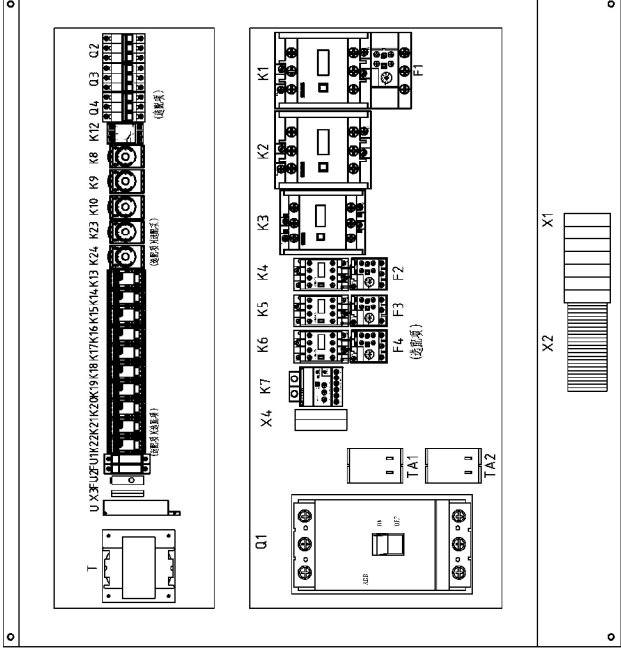
制图	版号	标题	图号	比例	张数
设计	核准	SG-7090	SG-7090-4.00V-GB-D-5	标准 GB	第 5 张
校对	日期	控制电路图三		机器电压	共 9 张
审核	日期	SHINI 信易电热机械股份有限公司 Shini Plastics Technologies, Inc.		机器频率	4.00V
					5.0Hz



选配皮带输送机控制触点接线示意图



X5
金属接头接线示意图
接皮带输送机(选配项)



版本 Ver.B

注：主电源进线直接接门联锁断路器，不经过端子排。门联锁断路器接线方式为下进上出，下联接电源进线。

比例	第 6 张
标准	共 9 张
机器电压	4.00V
机器频率	50Hz
图号	SG-7090-4.00V-GB-D-6
标题	元部件分布图
版本号	核 准
日期	20160709
设计	日期
校对	更改人
审核	更改后
日期	更改前



信易电热机械股份有限公司
Shini Plastics Technologies, Inc.


1		2		3		4		5		6		7		8	
序号/NO.	符号/Symbol	名称/Name	制造商/Manufacturer	型号/Type	规格/Specification	数量/Number	物料编号/Material number	备注/Remark							
1	Q1	门进断路器/Gate-circuit breaker	ABB	A2B250TMF250/25003PFF	250A	1	YE41252800000								
2	Q2	断路器/Circuit breaker	TECO	BM-63C/3P	10A	1	YE40301003000								
3	Q3	断路器/Circuit breaker	TECO	BM-63C/3P	40A	1	YE40304003000								
4	Q4	断路器/Circuit breaker	TECO	BM-63C/3P	6A	1	YE40300603000	(3)							
5	K1,K2	接触器/Contactor	SIEMENS	3RT5046-1AC20	24V 50/60Hz	2	YE00504602600								
6		辅助触点/Assistant point	SIEMENS	3RH5921-1CA01	1NC	3	YE00592110100								
7		辅助触点/Assistant point	SIEMENS	3RH5921-1CA10	1NO	1	YE00592110000								
8		辅助触点/Assistant point	SIEMENS	3RH5921-1CA10	1NO	1	YE00592110000	(2)							
9	K3	接触器/Contactor	SIEMENS	3RT5045-1AC20	24V 50/60Hz	1	YE00504502600								
10	K4	接触器/Contactor	SIEMENS	3RT6015-1AB02	24V 50/60Hz	1	YE00601502600								
11		辅助触点/Assistant point	SIEMENS	3RH6911-1AA10	1NO	2	YE00691110000								
12	K5	接触器/Contactor	SIEMENS	3RT6025-1AC20	24V 50/60Hz	1	YE00602502600								
13		辅助触点/Assistant point	SIEMENS	3RH6911-1AA10	1NO	1	YE00691110000								
14	K6	接触器/Contactor	SIEMENS	3RT6015-1AB02	24V 50/60Hz	1	YE00601502600	(3)							
15	K7	电流继电器/Circuit relay	SCHNEIDER	LT4706BA	0.5-6A (24VAC/DC)	1	YE04047601200								
16	K8	时间继电器/Timer relay	YUYUN	TH3A-NAB	24VAC/DC 0-60S	1	YE86602400300								
17	K9	时间继电器/Timer relay	YUYUN	TH3M-NAB	24VAC/DC 0-3S/60Min	1	YE86123000000								
18	K10	时间继电器/Timer relay	YUYUN	TRF-N	24VAC/DC 0-3Min	1	YE86032400000								
19	K12	相序保护器/Phase sequence protector	CHAOSHI	ABJ-10W	400V 50/60Hz	1	YE03103800000								
20	K13	中间继电器/Middle relay	Honeywell	GR-2C-AC24V	24VAC	1	YEC3022400300								
21	K13	中间继电器/Middle relay	Honeywell	GR-4C-AC24V	24VAC	1	YEC3042400300	(2)							
22	K14-K18	中间继电器/Middle relay	Honeywell	GR-2C-AC24V	24VAC	5	YEC3022400300								
23	K19,K20	中间继电器/Middle relay	WEDMULLER	DRM270024LT	24VDC	2	YE03272400000								
24	K21,K22	中间继电器/Middle relay	Honeywell	GR-2C-AC24V	24VAC	2	YEC3022400300	(2)							
25	K23	时间继电器/Timer relay	YUYUN	TH3A-NAB	24VAC/DC 0-60S	1	YE86602400300	(2)							
版本 Ver.B															
注: (1)表示非电控箱内材料; (2)表示输送带配件; (3)表示除尘马达配件; (4)表示满料报警选配件。															
D		制图		版号		D		标题		图号		比例		第 7 张	
		设计		核				SG-7090		SG-7090-4.00V-GB-D-7		标准 GB		共 9 张	
		校对		准				电气元件明细表一				机器电压		4.00V	
标记		更改后		更改人		日期		20160709				机器频率		5.0Hz	
更改前		更改后		更改人		日期		20160709				机器频率		5.0Hz	
1		2		3		4		5		6		7		8	



信易电热机械股份有限公司
Shini Plastics Technologies, Inc.

1	2	3	4	5	6	7	8	
序号/NO.	符号/Symbol	名称/Name	制造商/Manufacturer	型号/Type	规格/Specification	数量/Number	物料编号/Material number	备注/Remark
26	K24	时间继电器/Timer relay	YUYUN	TRF-N	24VAC/DC 0~3Min	1	YE86032400000	(2)
27	F1	热过载继电器/Overload relay	SIEMENS	3RU5146-4MB0	80-100A	1	YE01514680000	
28	F2	热过载继电器/Overload relay	SIEMENS	3RU6116-1E80	2.8-4A	1	YE01160280000	A
29	F3	热过载继电器/Overload relay	SIEMENS	3RU6126-4BB0	14-20A	1	YE01260140000	
30	F4	热过载继电器/Overload relay	SIEMENS	3RU6116-1DB0	2.2-3.2A	1	YE01160220000	(3)
31	FU1	熔断器/Fuse	CHNT	RT28-32	2P	1	YE41032200000	
32		熔断器芯/Fuse core	MR0	10x38 500V	2A	2	YE46002000100	
33	FU2	熔断器/Fuse	YINDA	FS-10	----	1	YE41001000000	
34		熔断器套管/Fuse core	----	6x30	10A	1	YE46631040000	
35	TA1,TA2	电流互感器/Current mutual inductance	RATIO	RCT-35	150V/5A	2	YE04150500000	
36	T	变压器/Transformer	BAYUN	IN=600V OUT=24V/ 23kV	24V 350VA / 230V 350mA	1	YE70040005600	B
37	H2	警灯灯/Alarm lamp	SHINI	LED-3051	24VAC	1	YE83305100900	(1)
38	U	直流电源/DC power	MEANWELL	EPR-35-24 1.5A	IN100-24.0V OUT24V	1	YE71352400100	
39	S1, S5-S8(H)	启动按钮(带灯)/Start button	SCHNEIDER	XB2BW33M1C	400VAC	5	YE11233100000	
40	S2	停止按钮/Stop button	SCHNEIDER	XB2BA22C	400VAC	1	YE11222000000	
41	S3	急停按钮/Emergency stop button	SCHNEIDER	XB2BS542C	400VAC	1	YE11254200000	
42	S4	选择开关/Selector switches	ABB	CJSS2-10B-10	UI=300V Ith=5A	1	YE12210100000	
43	S9,S10,S11,S12	行程开关/Safety switch	SCHMERSAL	TS236-11Z-M20	500V	4	YE10361200000	(1)
44	S13	安全开关/Safety switch	SCHMERSAL	AZ17-1TZK	AZ-17	1	YE16171100000	(1)
45	S14, S15	电感式传感器/Sensor	DELIN	DL-12	24VDC	2	YE15122400000	(1)
46	X1	端子排/Terminal board	PHOENIX	SAK-35	--	6	YE613500040000	
47			PHOENIX	TB35 PE I	--	1	YE61353500000	
48			--	TB2.5B I	32A	6	YE612500040000	
49			--	TB2.5 PE I	--	2	YE61253500000	
50			--	TB2.5B I	32A	3	YE612500040000	(3)

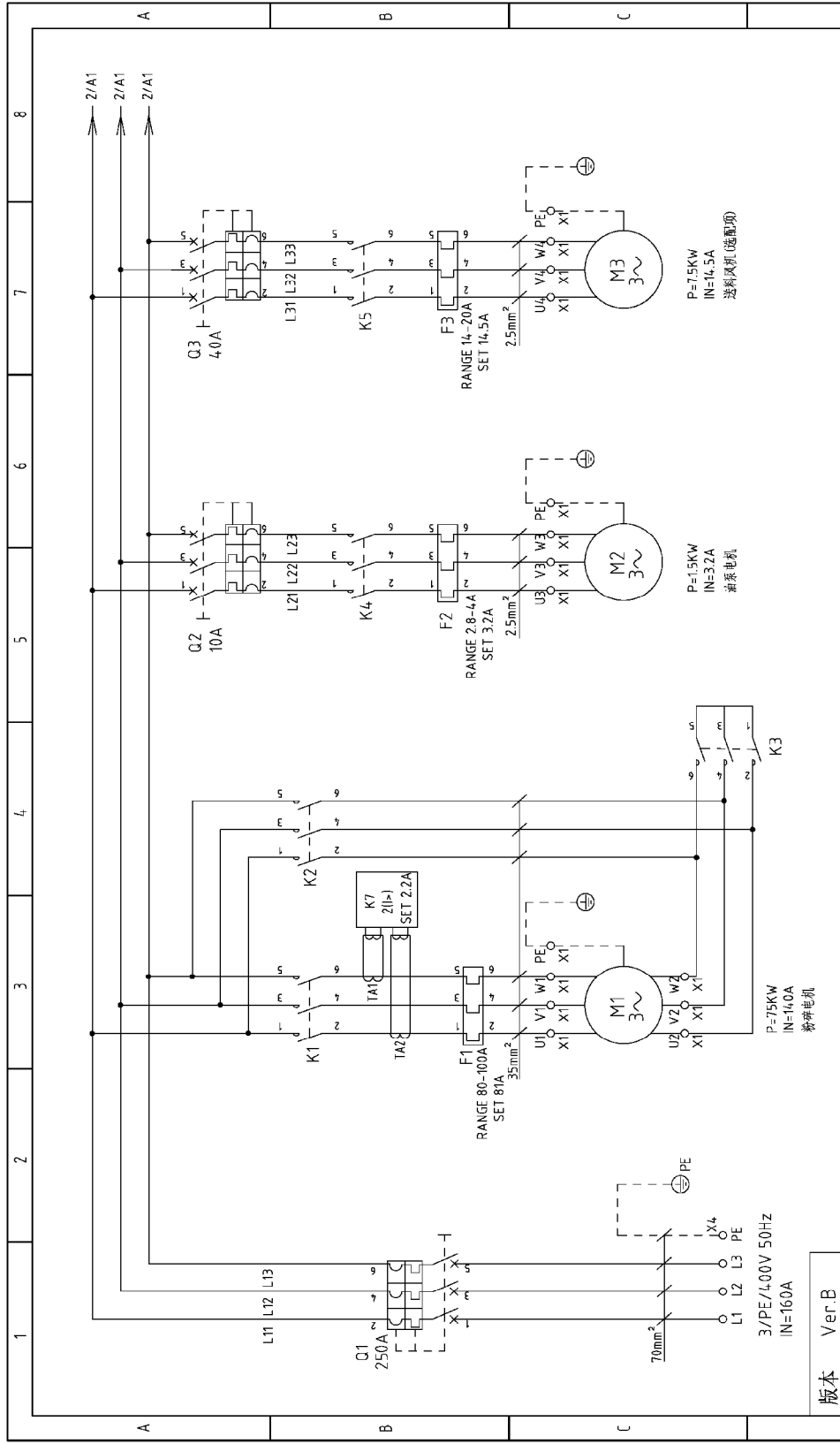
版本 Ver.B 注: (1)表示非电控箱内材料; (2)表示输送带及配件; (3)表示除尘马达及配件; (4)表示送料报警及配件

D		比例		图号	
第 8 张	第 9 张	标准 GB	机器电压	机器频率	8
		SG-7090		SG-7090-400V-GB-D-8	
		电气元件明细表二			
					
		信易电热机械股份有限公司 Shini Plastics Technologies, Inc.			
制图		版号		D	
设计		核			
校对		准			
日期		日期		20160709	
更改前		更改人			
更改后		更成人			

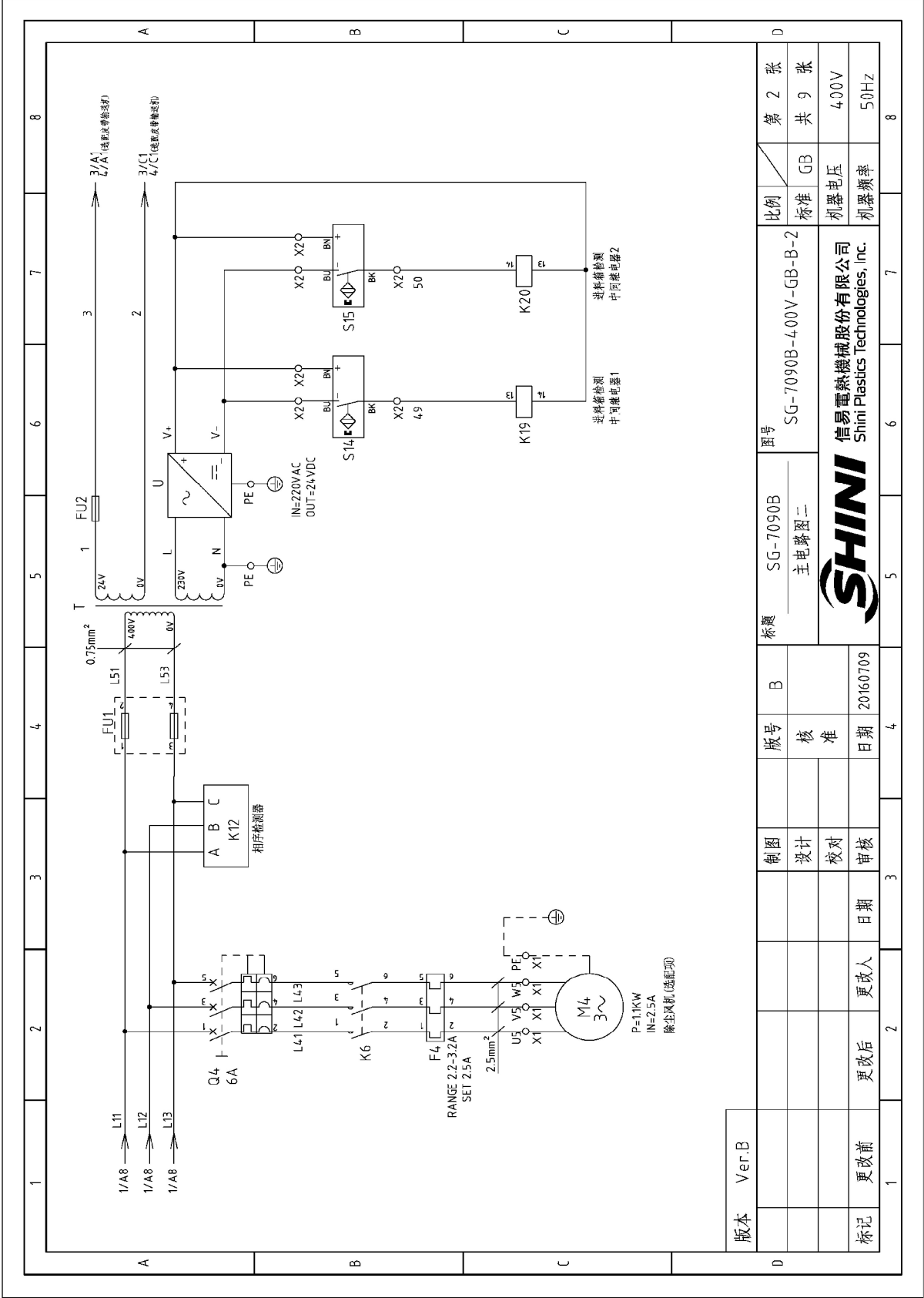
1		2		3		4		5		6		7		8	
序号/NO.	符号/Symbol	名称/Name	制造商/Manufacturer	型号/Type	规格/Specification	数量/Number	物料编号/Material number	备注/Remark							
51			--	TB2.5 PE I	--	1	YE61253500000	(3)							
52			--	TB2.5B I	32A	2	YE6125004.0000	(2)							
53	X2 X3	端子排/Terminal board	PHOENIX	TB2.5B I	32A	24	YE6125004.0000								
54			PHOENIX	TB2.5 PE I	--	1	YE61253500000								
55			--	TB2.5B I	32A	4	YE6125004.0000	(4)							
56	X4	端子排/Terminal board	--	NCT-70PE	--	1	YE61070000000								
57	Y11 Y12 Y13 Y14	电磁阀/Solenoid valve	----	----	24VAC 50/60Hz	4	----	(1)							
58	X5	金属接头/Metal tie in	SHINI	PLT-162-RR(公)	2P	1	YE68016200160	(1)(2)							
59	H3	蜂鸣器/Buzzer	TEND	EA-2	24VAC	1	YE8424.0200000	(1)(4)							
60	MS	档位开关/Material level switch	SIPAI	SR-80	24VAC	1	YE158024.00100	(1)(4)							
61	X10	金属接头/Metal tie in	APEX	PLT-254-PM	4P	1	YE680254.00000	(1)(4)							
62			APEX	PLT-254-RF	4P	1	YE680254.00100	(1)(4)							
63	M1	电机/Motor	--	75KW	400V 50Hz	1	----	(1)							
64	M2	油泵电机/Oil pump motor	--	15KW	400V 50Hz	1	----	(1)							
65	M3	风机/Blower	--	7.5KW	400V 50Hz	1	----	(1)							
66	M4	风机/Blower	--	1.1KW	400V 50Hz	1	----	(1)(3)							
A															
B															
C															
D															
版本	Ver.B	注: (1)表示非电控箱的材料; (2)表示输送带选配件; (3)表示除尘马达选配件; (4)表示满料报警选配件													
		制图	版号	D	标题	SG-7090	图号	SG-7090-4.00V-GB-D-9	比例	第 9 张					
		设计	核		电气元件明细表三			标准	GB	共 9 张					
		校对	准					机器电压	400V						
标记	更改前	更改后	更改人	日期	审核	日期	20160709	机器频率	50Hz						
1															8



信易电热机械股份有限公司
Shini Plastics Technologies, Inc.



版本 Ver.B		标题 SG-7090B 主电路图一		图号 SG-7090B-4.00V-GB-B-1		比例 标准 GB		第 1 张 共 9 张	
标记	更改前	更改后	更改人	日期	审核	设计	校对	日期	20160709
制图	版号	核 准	日期	20160709					
3/PE/4.00V 50Hz IN=160A			P=7.5KW IN=14.5A 送料风机(随配项)			SHINI 信易电热机械股份有限公司 Shini Plastics Technologies, Inc.			
70mm ²			P=1.5KW IN=3.2A 油泵电机			8			
L1 L2 L3 PE			P=7.5KW IN=14.5A 送料风机(随配项)			5			
L11 L12 L13			M1 3~			6			
Q1 250A			M2 3~			7			
F1 RANGE 80-100A SET 81A 35mm ²			M3 3~			8			
K1			PE						
K2			X1 X2 X3						
K7 2(1> SET 2.2A			X1 X2 X3						
K3			X1 X2 X3						
K4			X1 X2 X3						
K5			X1 X2 X3						
L21 L22 L23			X1 X2 X3						
L31 L32 L33			X1 X2 X3						
Q2 10A			X1 X2 X3						
Q3 40A			X1 X2 X3						
F2 RANGE 2.8-4.4 SET 3.2A 2.5mm ²			X1 X2 X3						
F3 RANGE 14-20A SET 14.5A 2.5mm ²			X1 X2 X3						
M1 3~			X1 X2 X3						
M2 3~			X1 X2 X3						
M3 3~			X1 X2 X3						



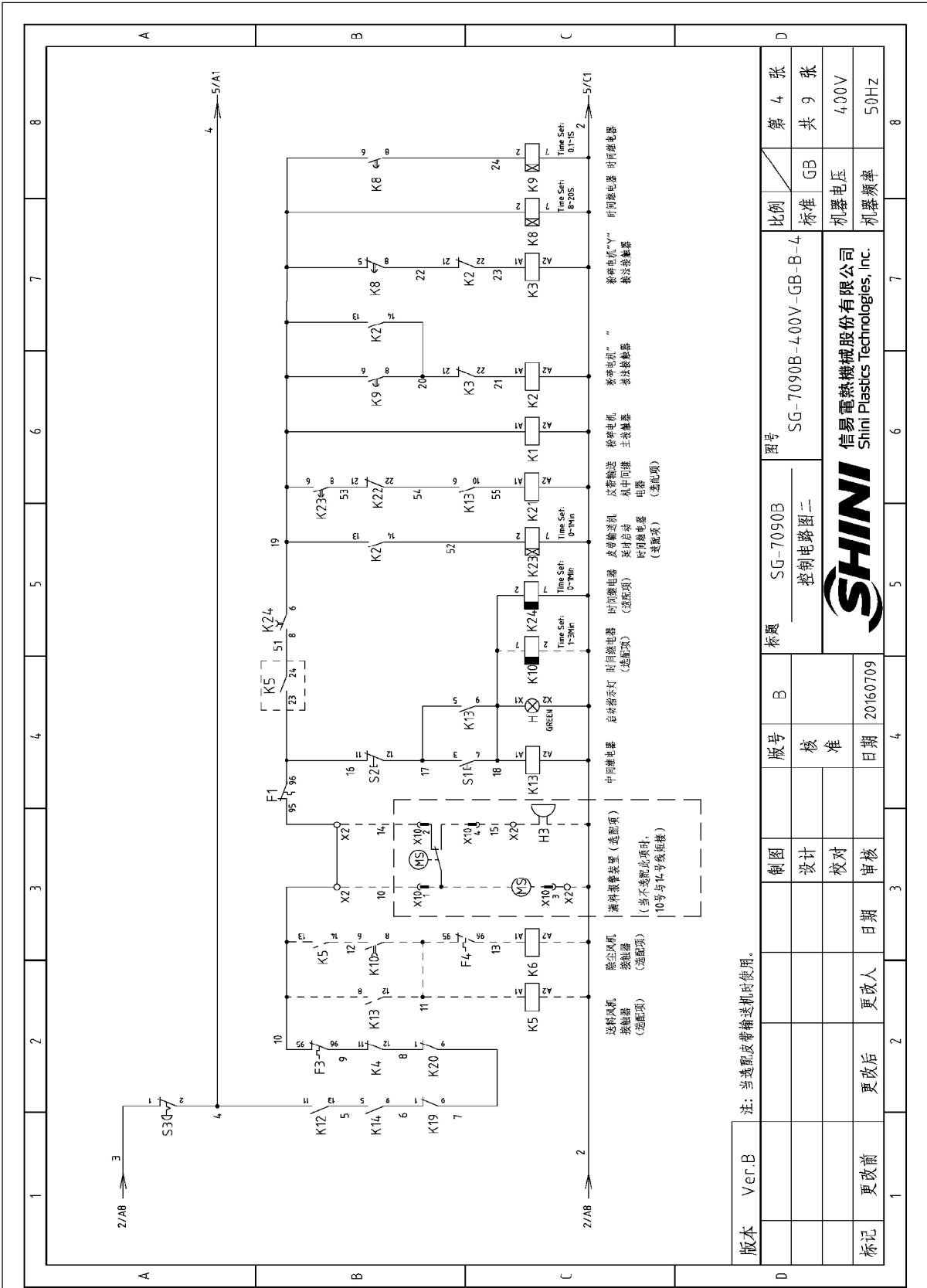
版本 Ver.B

制图	设计	校对	审核	日期
标记	更改前	更改后	更改人	日期

标题	SG-7090B 主电路图二	图号	SG-7090B-4,00V-GB-B-2
比例	标准	比例	GB
张数	第 2 张	张数	共 9 张
电压	400V	频率	50Hz



信易电热机械股份有限公司
Shini Plastics Technologies, Inc.



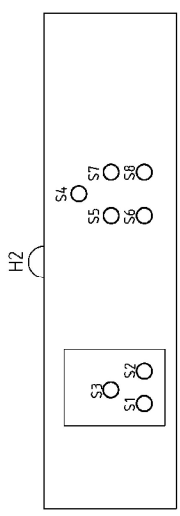
版本 Ver.B 注: 当选配皮带输送机时使用。

比例	第 4 张
标准	共 9 张
比例	GB
标准	GB
机器电压	4.00V
机器频率	50Hz
图号	SG-7090B-4.00V-GB-B-4
标题	SG-7090B 控制电路图二
制图	
设计	
校对	
审核	
日期	20160709
更改人	
更改后	
更改前	
日期	



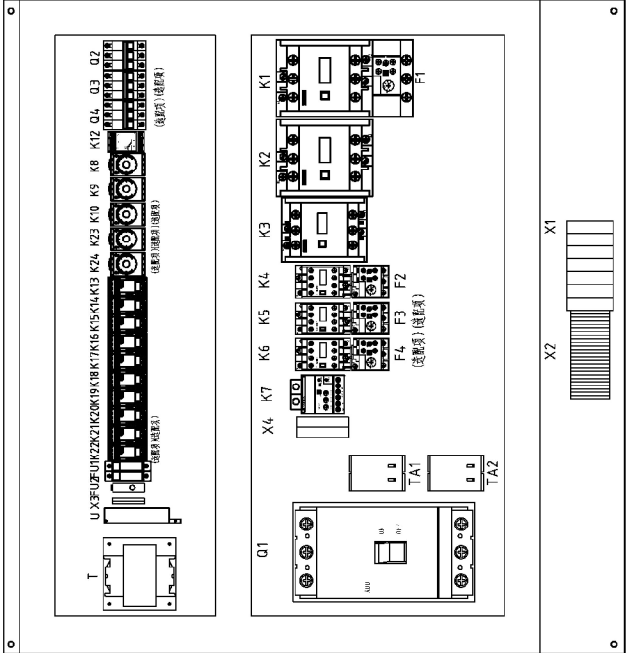
信易电热机械股份有限公司
Shini Plastics Technologies, inc.

1 2 3 4 5 6 7 8



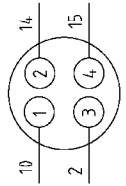
操作面板示意图

- S1:启动按钮
- S2:停止按钮
- S3:急停按钮
- S4:溢料点动上升按钮
- S5:溢料点动下降按钮
- S6:溢料按钮点动上升按钮
- S7:溢料按钮点动下降按钮
- S8:溢料按钮点动上升按钮

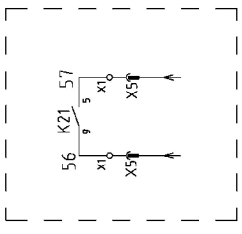


X10

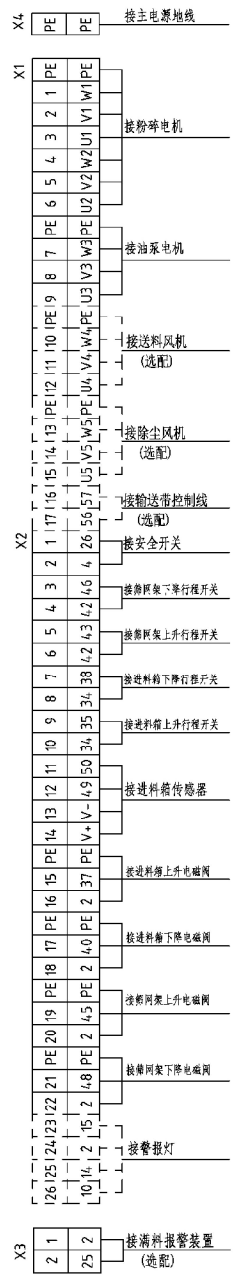
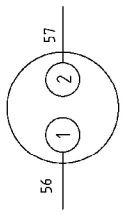
金属控头接线示意图
接溢料报警装置 (选配项)



选配皮带输送机控制触点接线示意图



X5
金属控头接线示意图
接皮带输送机 (选配项)



注: 主回路接线在控制柜门联锁断路器, 不经过端子排, 门联锁断路器接线方式为下进上出, 下端接主进线。

版本 Ver.B

制图	版号	标题	图号	比例	第 6 张
设计	核 准	SG-7090B	SG-7090B-4.00V-GB-B-6	标准	共 9 张
校对		元器件分布图		GB	
日期	日期			机器电压	4.00V
更改人	更改日期			机器频率	50Hz
更改后					
更改前					
标记					



信易电热机械股份有限公司
Shini Plastics Technologies, Inc.

1 2 3 4 5 6 7 8

1	2	3	4	5	6	7	8
序号/NO. 符号/Symbol	名称/Name	制造商/Manufacturer	型号/Type	规格/Specification	数量/Number	物料编号/Material number	备注/Remark
1	Q1	门式断路器/Gate-circuit breaker	ABB	A2B2501MF250/ZS003PFF	1	YE41252800000	
2	Q2	断路器/Circuit breaker	TECO	BM-63C/3P	1	YE40301003000	
3	Q3	断路器/Circuit breaker	TECO	BM-63C/3P	1	YE40304003000	(2)
4	Q4	断路器/Circuit breaker	TECO	BM-63C/3P	1	YE40300603000	(3)
A	K1,K2	接触器/Contactor	SIEMENS	3RT5046-1AC20	2	YE00504602600	
6		辅助触点/Assistant point	SIEMENS	3RH5921-1CA01	3	YE00592110100	
7		辅助触点/Assistant point	SIEMENS	3RH5921-1CA10	1	YE00592110000	
8		辅助触点/Assistant point	SIEMENS	3RH5921-1CA10	1	YE00592110000	(5)
9	K3	接触器/Contactor	SIEMENS	3RT5045-1AC20	1	YE00504502600	
10	K4	接触器/Contactor	SIEMENS	3RT6015-1AB02	1	YE00601502600	
11		辅助触点/Assistant point	SIEMENS	3RH6911-1AA10	2	YE00691110000	
12	K5	接触器/Contactor	SIEMENS	3RT6025-1AC20	1	YE00602502600	(2)
13		辅助触点/Assistant point	SIEMENS	3RH6911-1AA10	1	YE00691110000	(2)
14	K6	接触器/Contactor	SIEMENS	3RT6015-1AB02	1	YE00601502600	(3)
15	K7	电流继电器/Circuit relay	SCHNEIDER	LT4706BA	1	YE04047601200	
16	K8	时间继电器/Timer relay	YUYUN	TH3A-NAB	1	YE86602400300	
17	K9	时间继电器/Timer relay	YUYUN	TH3M-NAB	1	YE86123000000	
18	K10	时间继电器/Timer relay	YUYUN	TRF-N	1	YE86032400000	(2)
19	K12	相序保护器/Phase sequence protector	CHAOSHI	ABJ-10W	1	YE03103800000	
20	K13	中间继电器/Middle relay	Honeywell	GR-2C-AC24V	1	YEC3022400300	
21	K13	中间继电器/Middle relay	Honeywell	GR-4C-AC24V	1	YEC3042400300	(5)
22	K14-K18	中间继电器/Middle relay	Honeywell	GR-2C-AC24V	5	YEC3022400300	
23	K19,K20	中间继电器/Middle relay	WEDMULLER	DRM270024LT	2	YE03272400000	
24	K21,K22	中间继电器/Middle relay	Honeywell	GR-2C-AC24V	2	YEC3022400300	(5)
25	K23	时间继电器/Timer relay	YUYUN	TH3A-NAB	1	YE86602400300	(5)
版本	Ver.B						
D		制图	版号	标题	图号	比例	第 7 张
		设计	B	SG-7090B	SG-7090B-4.00V-GB-B-7	标准 GB	共 9 张
		校对	核	电气元件明细表		机器电压	4.00V
		审核	准			机器频率	50Hz
标记	更改前	更改后	更改人	日期	20160709		

注: (1)表示非电控箱内材料; (2)表示送料风机选配配件; (3)表示除尘风机选配配件; (4)表示报警选配配件; (5)表示输送带选配配件



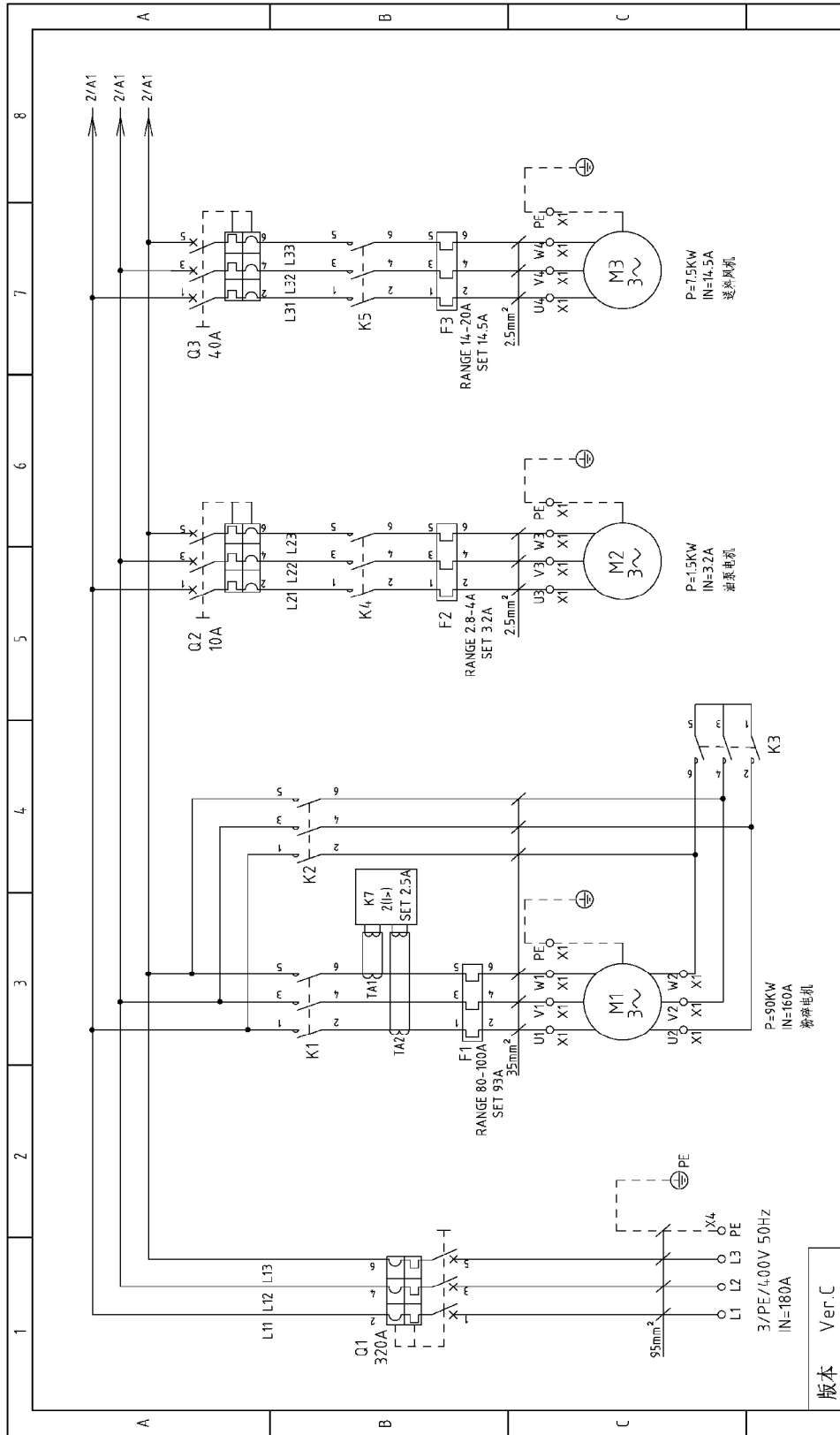
信易电热机械股份有限公司
Shini Plastics Technologies, Inc.


1		2		3		4		5		6		7		8	
序号/NO.	符号/Symbol	名称/Name	制造商/Manufacturer	型号/Type	规格/Specification	数量/Number	物料编号/Material number	备注/Remark							
26	K24	时间继电器/Timer relay	YUYUN	TRF-N	24VAC/DC 0-3Min	1	YE860324.00000	(5)							
27	F1	热过载继电器/Overload relay	SIEMENS	3RU5146-4MB0	80-100A	1	YE01514680000								
28	F2	热过载继电器/Overload relay	SIEMENS	3RU6116-1E80	2.8-4A	1	YE0160280000	A							
29	F3	热过载继电器/Overload relay	SIEMENS	3RU6126-4BB0	14-20A	1	YE0126014.0000	(2)							
30	F4	热过载继电器/Overload relay	SIEMENS	3RU6116-1D80	2.2-3.2A	1	YE0160220000	(3)							
31	FU1	熔断器/Fuse	CHNT	RT28-32	2P	1	YE41032200000								
32	FU2	熔断器/Fuse core	MRO	10x38 500V	2A	2	YE46002000100								
33	FU2	熔断器/Fuse	YINDA	FS-10	----	1	YE41001000000								
34	TA1,TA2	玻璃保险管/Fuse core	----	6x30	10A	1	YE4663104.00000								
35	TA1,TA2	电流互感器/Current mutual inductance	RA TI0	RCT-35	150/5A	2	YE04150500000								
36	T	变压器/Transformer	BAIYUN	IN=400V OUT=24V/ 23KV	24V 350VA / 230V 350mA	1	YE7004.0005800	B							
37	H2	警灯/Alarm lamp	SHINI	LED-3051	24VAC	1	YE83305100900	(1)							
38	U	直流电源/DC power	MEANWELL	EPR-35-24.15A	IN100-24.0V OUT24V	1	YE713524.00100								
39	S1, S5-S8(H)	启动按钮(带灯) / Start button	SCHNEIDER	XB2BW33M1C	400VAC	5	YE11233100000								
40	S2	停止按钮/Stop button	SCHNEIDER	XB2BA22C	400VAC	1	YE11222000000								
41	S3	急停按钮/Emergency stop button	SCHNEIDER	XB2BS542C	400VAC	1	YE112542.00000								
42	S4	选择开关/Selector switches	ABB	C2SS2-10B-10	Ui=300V Ith=5A	1	YE12210100000								
43	S9 S10 S11 S12	行程开关/Limit switch	SCHMERSAL	TS236-11Z-M20	500V	4	YE10361200000	(1)							
44	S13	安全开关/Safety switch	SCHMERSAL	AZ17-11ZK	AZ-17	1	YE16111100000	(1)							
45	S14, S15	电感式传感器/Sensor	DELIN	DL-12	24VDC	2	YE151224.00000	(1)							
46	X1	端子排/Terminal board	PHOENIX	SAK-35	--	6	YE6135004.0000								
47			PHOENIX	TB35 PE I	--	1	YE61353500000								
48			--	TB2.5B I	32A	3	YE6125004.0000								
49			--	TB2.5 PE I	--	1	YE61253500000								
50			--	TB2.5B I	32A	3	YE6125004.0000	(2)							
版本 Ver.B															
注: (1) 表示非电控箱内材料; (2) 表示透风网机选配件; (3) 表示除尘风机选配件; (4) 表示满料报警选配件; (5) 表示输送带选配件															
D		制图		版号		标题		图号		比例		第 8 张		共 9 张	
		设计		核		SG-7090B		SG-7090B		标准		GB		4.00V	
		校对		准		电气元件明细表二		SG-7090B-4.00V-GB-B-8		机器电压		4.00V		50Hz	
标记		更改前		更改后		更改人		日期		日期		20160709		信易电热机械股份有限公司 Shini Plastics Technologies, Inc.	
1		2		3		4		5		6		7		8	

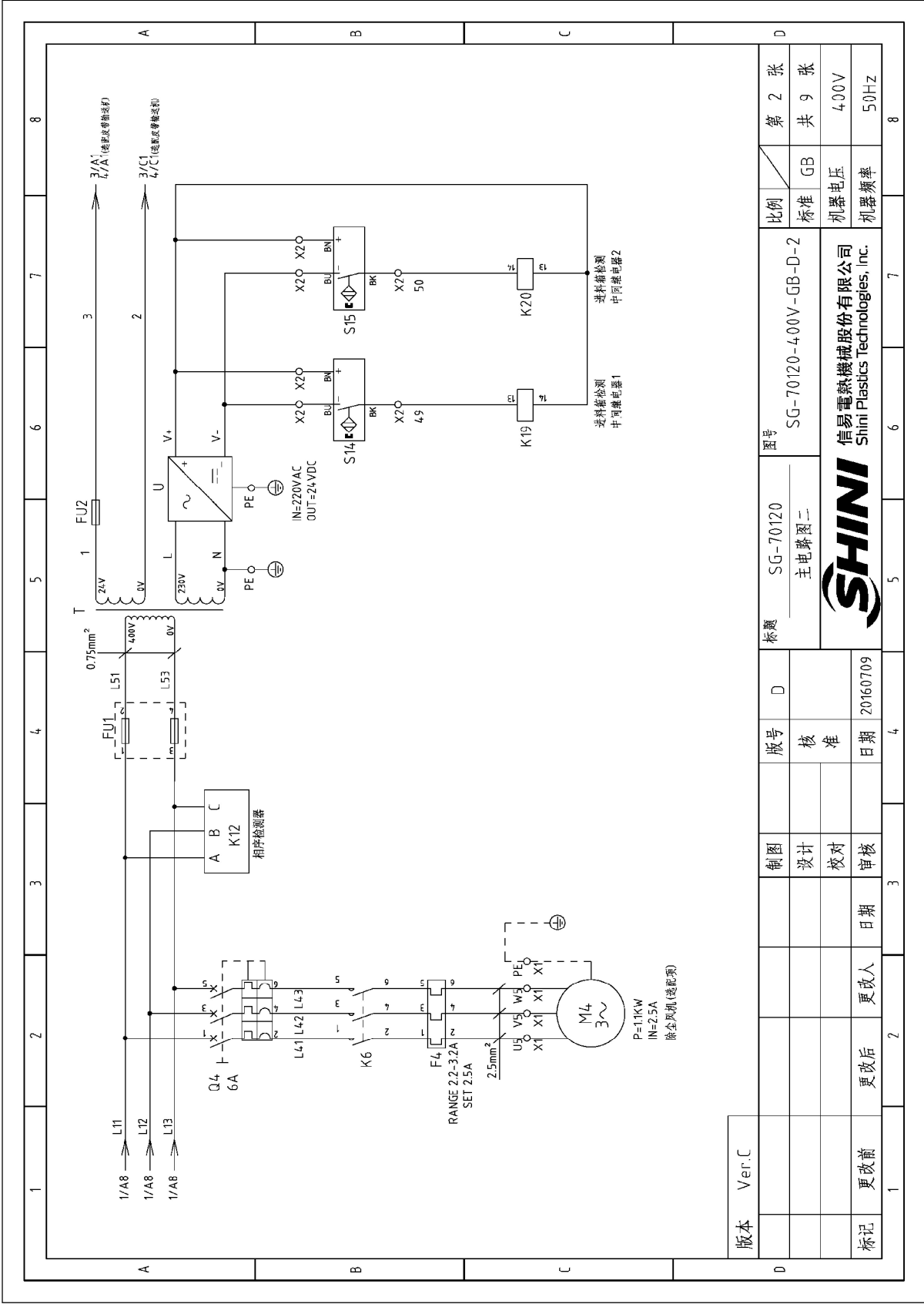


1		2		3		4		5		6		7		8			
序号/NO	符号/Symbol	名称/Name	制造商/Manufacturer	型号/Type	规格/Specification	数量/Number	物料编号/Material number	备注/Remark									
51			--	TB2.5 PE I	--	1	YE61253500000	(2)									
52			--	TB2.5B I	32A	3	YE6125004.0000	(3)									
53			--	TB2.5 PE I	--	1	YE61253500000	(3)									
54			--	TB2.5B I	32A	2	YE6125004.0000	(5)									
A																	
55	X2 X3	端子排/Terminal board	PHOENIX	TB2.5B I	32A	24	YE6125004.0000										
56			PHOENIX	TB2.5 PE I	--	1	YE61253500000	(4)									
57			--	TB2.5B I	32A	4	YE6125004.0000										
58	X4	端子排/Terminal board	--	NCT-70PE	--	1	YE61070000000										
59	Y11 Y12 Y13 Y14	电磁阀/Solenoid valve	----	----	24VAC 50/60Hz	4	----	(1)									
60	X5	金属接头/Metal tie in	SHINI	PLT-162-RR(公)	2P	1	YE68016200100	(1)(5)									
B																	
61	H3	蜂鸣器/Buzzer	TEND	EA-2	24VAC	1	YE84240200000	(1)(4)									
62	MS	相位开关/Material level switch	SIPAI	SR-80	24VAC	1	YE15802400100	(1)(4)									
63	X10	金属接头/Metal tie in	APEX	PLT-254-PM	4P	1	YE68025400000	(1)(4)									
64			APEX	PLT-254-RF	4P	1	YE68025400100	(1)(4)									
65	M1	电机/Motor	--	75KW	400V 50Hz	1	----	(1)									
66	M2	油泵电机/Oil pump motor	--	15KW	400V 50Hz	1	----	(1)									
67	M3	风机/Blower	--	7.5KW	400V 50Hz	1	----	(1)(2)									
68	M4	风机/Blower	--	1.1KW	400V 50Hz	1	----	(1)(3)									
C																	
D																	
版本	Ver.B	注: (1)表示非电控箱内材料; (2)表示送料风机及配件; (3)表示除尘风机及配件; (4)表示淋料报警及配件; (5)表示输送带配件															
		制图	版号	B	标题	SG-7090B		图号	SG-7090B-400V-GB-B-9							比例	第 9 张
		设计	核		电气元件明细表三									标准	共 9 张		
		校对	准											GB			
标记	更改前	更改后	更改人	日期	审核	日期	20160709	信易电热机械股份有限公司 Shini Plastics Technologies, Inc.							机器电压	400V	
															机器频率	50Hz	
1		2		3		4		5		6		7		8			





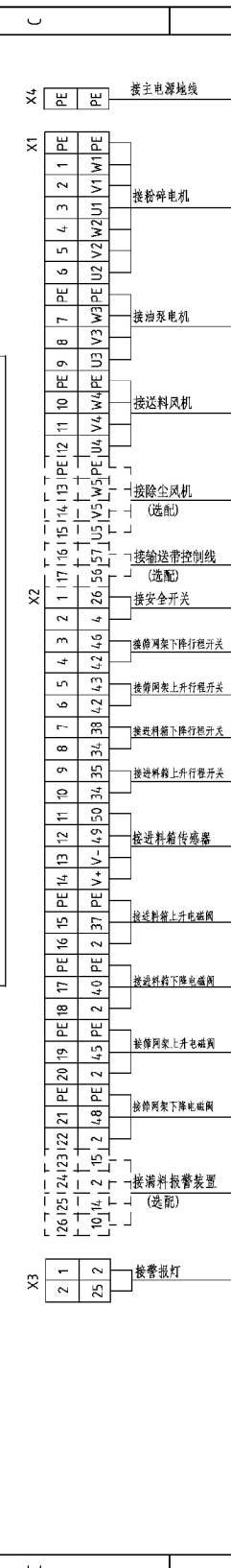
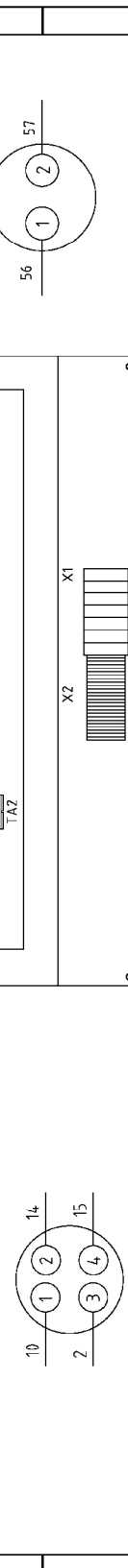
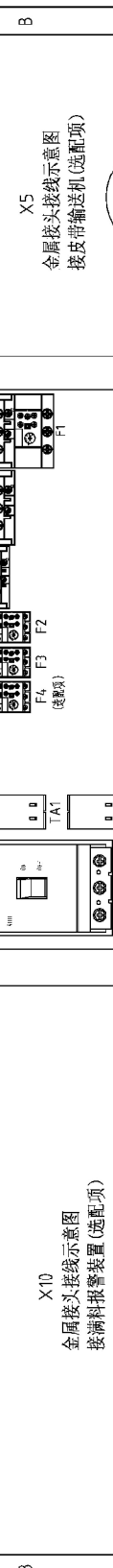
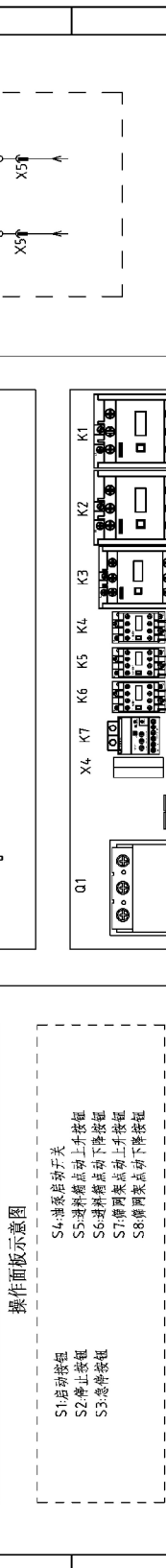
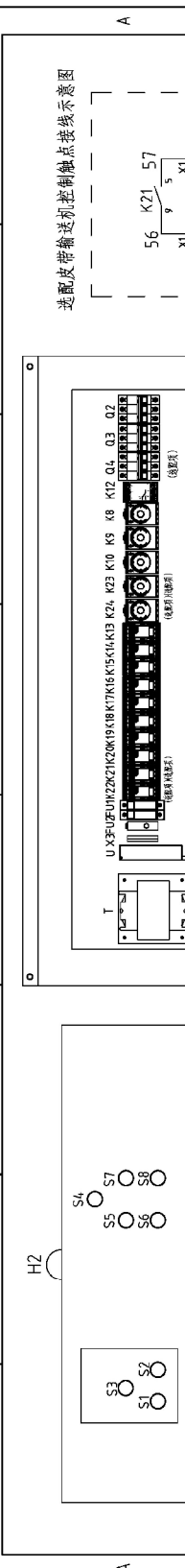
版本	Ver.C										
标记	更改前	更改后	更改人	日期	审核	制图	设计	校对	核准	版号	D
标题	SG-70120		主电路图一		SG-70120		SG-70120-400V-GB-D-1		比例		第 1 张
图号	SG-70120		主电路图一		SG-70120		SG-70120-400V-GB-D-1		标准		共 9 张
比例	GB		机器电压		400V		50Hz		机器频率		8
公司信息	 信易电热机械股份有限公司 Shini Plastics Technologies, Inc.										



版本	Ver.C	制图	设计	校对	审核	日期	更改人	更改后	更改前	标记
标题	SG-70120 主电路图二	版号	D	核准	日期	20160709				
图号	SG-70120-400V-GB-D-2	比例	标准	GB	比例	标准	GB	共 9 张	第 2 张	
								机器电压	400V	
								机器频率	50Hz	
										8



信易电热机械股份有限公司
Shini Plastics Technologies, Inc.



版本	Ver.C	图号	SG-70120	比例	第 6 张
制图	设计	核准	电气元件布置及接线图	标准	共 9 张
日期	日期	日期	20160709	机器电压	400V
更改后	更改后	更改后		机器频率	50Hz
更改前	更改前	更改前			

注：主电源进线直接接入联锁断路器，不经过端子排。门联锁断路器接线方式如下出示，下端接电源进线。



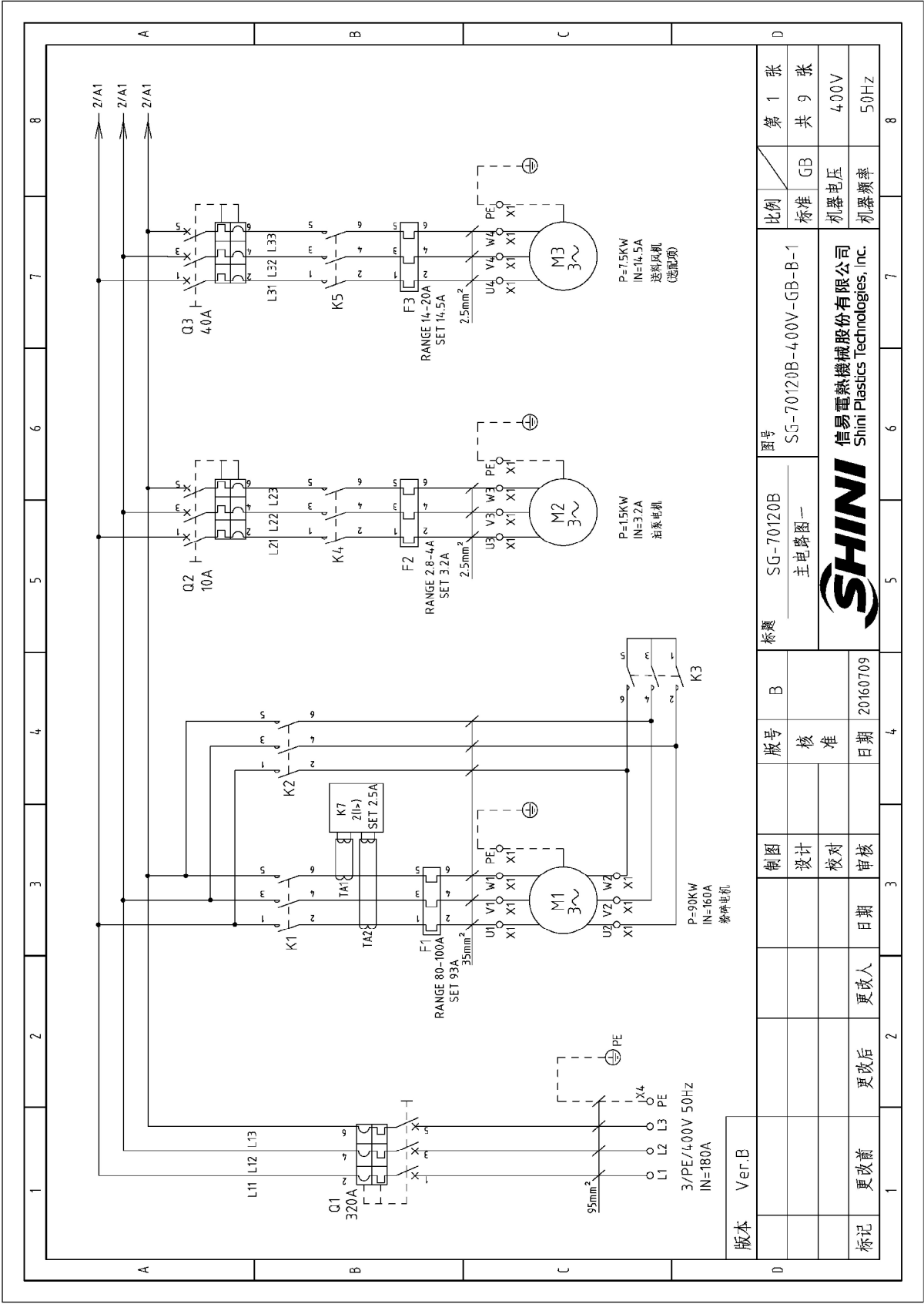
信易电热机械股份有限公司
Shini Plastics Technologies, Inc.

1		2		3		4		5		6		7		8	
序号/NO.	符号/Symbol	名称/Name	制造商/Manufacturer	型号/Type	规格/Specification	数量/Number	物料编号/Material number	备注/Remark							
1	Q1	门极斩波器/Gate-circuit breaker	ABB	A3N400TMF320/32003PFF	320A	1	YE445034.00000								
2	Q2	断路器/Circuit breaker	TECO	BM-63C/3P	10A	1	YE4.0301003000								
3	Q3	断路器/Circuit breaker	TECO	BM-63C/3P	40A	1	YE4.0304003000								
4	Q4	断路器/Circuit breaker	TECO	BM-63C/3P	6A	1	YE4.0300603000	(3)							
5	K1,K2	接触器/Contactor	SIEMENS	3RT5054-1AB36	24VAC 50/60Hz	2	YE005054.00900								
6	K3	接触器/Contactor	SIEMENS	3RT5046-1AC20	24V 50/60Hz	1	YE005046.602600								
7	K4	接触器/Contactor	SIEMENS	3RT6015-1AB02	24V 50/60Hz	1	YE006015.02600								
8		辅助触点/Assistant point	SIEMENS	3RH6911-1AA10	1NO	2	YE006911.01000								
9	K5	接触器/Contactor	SIEMENS	3RT6025-1AC20	24V 50/60Hz	1	YE006025.02600								
10		辅助触点/Assistant point	SIEMENS	3RH6911-1AA10	1NO	1	YE006911.01000								
11	K6	接触器/Contactor	SIEMENS	3RT6015-1AB02	24V 50/60Hz	1	YE006015.02600	(3)							
12	K7	电动机断路器/Circuit relay	SCHNEIDER	LT4706BA	0.5-6A I2&VAC/DC I	1	YE0404.7601200								
13	K8	时间继电器/Timer	YUYUN	TH3A-NAB	24VAC/DC 0-60S	1	YE866024.00300								
14	K9	时间继电器/Timer	YUYUN	TH3M-NAB	24VAC/DC 0-3S/60Min	1	YE861230.00000								
15	K10	时间继电器/Timer	YUYUN	TRF-N	24VAC/DC 0-3Min	1	YE860324.00000								
16	K12	相序保护器/Phase sequence protector	CHAOSH	ABJ-10W	400V 50/60Hz	1	YE0310380.00000								
17	K13	中间继电器/Middle relay	Honeywell	GR-2C-AC24V	24VAC	1	YEC30224.00300								
18	K13	中间继电器/Middle relay	Honeywell	GR-4C-AC24V	24VAC	1	YEC304.24.00300	(2)							
19	K14-K18	中间继电器/Middle relay	Honeywell	GR-2C-AC24V	24VAC	5	YEC30224.00300								
20	K19,K20	中间继电器/Middle relay	WEDMULLER	DRM270024LT	24VDC	2	YEC32724.00000								
21	K21,K22	中间继电器/Middle relay	Honeywell	GR-2C-AC24V	24VAC	2	YEC30224.00300	(2)							
22	K23	时间继电器/Timer relay	YUYUN	TH3A-NAB	24VAC/DC 0-60S	1	YE866024.00300	(2)							
23	K24	时间继电器/Timer relay	YUYUN	TRF-N	24VAC/DC 0-3Min	1	YE860324.00000	(2)							
24	F1	热过载继电器/Overload relay	SIEMENS	3RU5146-4MB0	80-100A	1	YE051514.680000								
25	F2	热过载继电器/Overload relay	SIEMENS	3RU6116-1EB0	2.8-4A	1	YE016028.00000								
版本 Ver.C															
注: (1)表示非电控箱内材料; (2)表示输送带选配件; (3)表示除尘马达选配件; (4)表示漏料报警选配件															
D		制图	版号	D	标题	图号		比例		第 7 张					
		设计	核		SG-70120	SG-70120-4.00V-GB-D-7		标准 GB		共 9 张					
		校对	准		电气元件明细表一		机器电压		4.00V						
标记		更改后	更改人	日期	20160709	SHINI		机器频率		5.0Hz					
		更改前	审核	日期		信易电热机械股份有限公司 Shini Plastics Technologies, Inc.									
1		2		3		4		5		6		7		8	

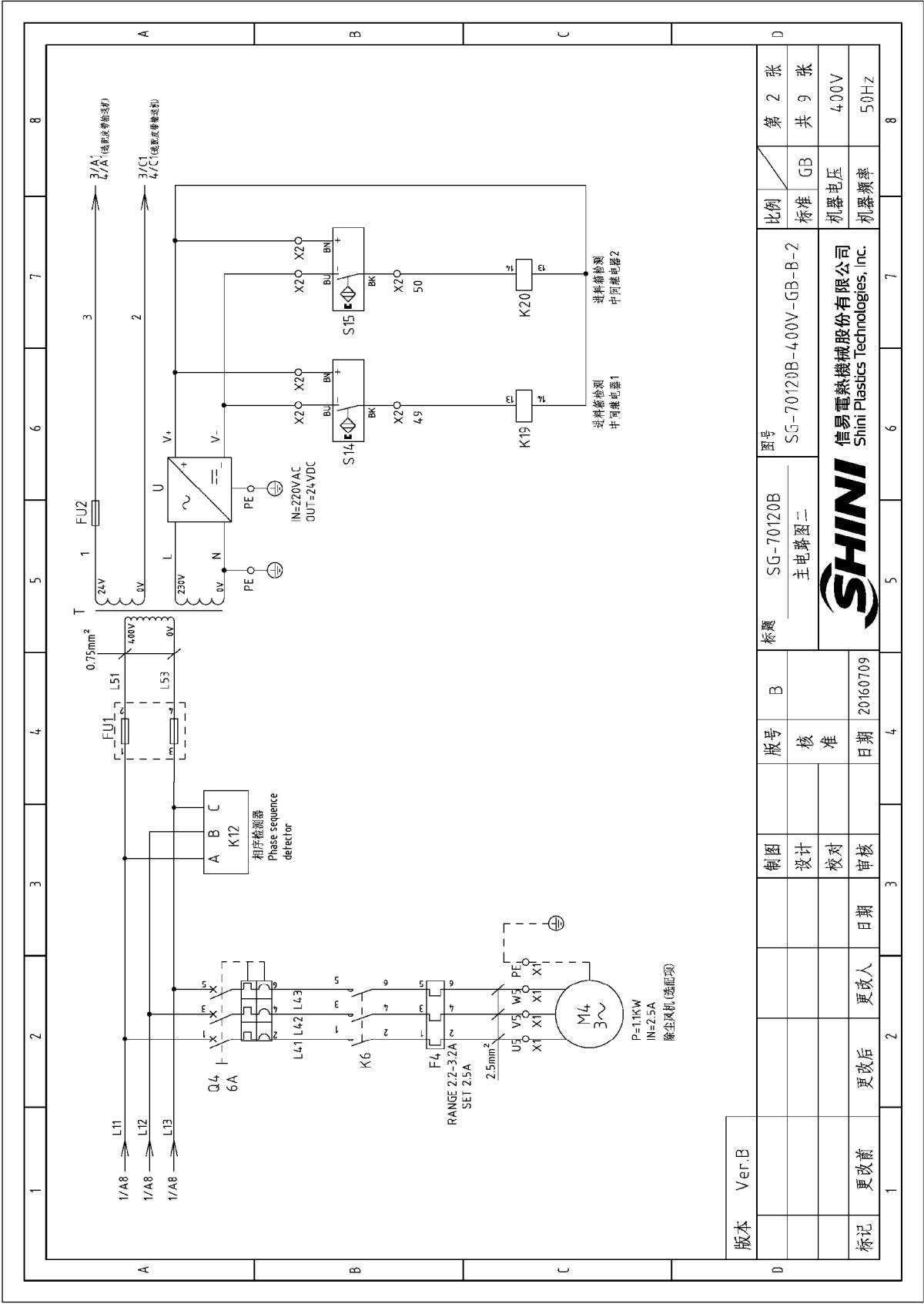
1	2	3	4	5	6	7	8
序号/NO. 符号/Symbol	名称/Name	制造商/Manufacturer	型号/Type	规格/Specification	数量/Number	物料编号/Material number	备注/Remark
26 F3	热过载继电器/Overload relay	SIEMENS	3RU6126-4BB0	14-20A	1	YE01260140000	
27 F4	热过载继电器/Overload relay	SIEMENS	3RU6116-1DB0	2.2-3.2A	1	YE01160220000	(3)
28 FU1	熔断器/Fuse	CHNT	RT28-32	2P	1	YE41032200000	A
29	熔断器/Fuse core	MRO	10x38 500V	2A	2	YE46002000100	
30 FU2	熔断器/Fuse	YINDA	FS-10	----	1	YE41001000000	
31	玻璃保险管/Fuse core	----	6x30	10A	1	YE46631040000	
32 TA1,TA2	电流互感器/Current mutual inductance	RATIO	RCT-35	150/5A	2	YE04150500000	
33 T	变压器/Transformer	BAIYUN	IN-400V OUT=24V/230V	24V 350VA / 230V 350mA	1	YE70040005800	
34 H2	警示灯/Alarm lamp	SHINI	LED-3051	24VAC	1	YE83305100900	(1)
35 U	直流电源/DC power	MEANWELL	EPR-35-24 1.5A	IN100-24.0V OUT24V	1	YE71352400100	
36 S1, S5-S8(H)	启动按钮(常开) / Start button	SCHNEIDER	XB2BW33MIC	400VAC	5	YE11233100000	B
37 S2	停止按钮/Stop button	SCHNEIDER	XB2BA22C	400VAC	1	YE11222000000	
38 S3	急停按钮/Emergency stop button	SCHNEIDER	XB2BS542C	400VAC	1	YE11254200000	
39 S4	选择开关/Selector switches	ABB	C25S2-10B-10	UI=300V Ith=5A	1	YE12210100000	
40 S9,S10,S11,S12	行程开关/Safety switch	SCHMERSAL	TS236-11Z-M20	500V	4	YE10361200000	(1)
41 S13	安全开关/Safety switch	SCHMERSAL	AZ17-11ZK	AZ-17	1	YE16171100000	(1)
42 S14,S15	电感式传感器/Sensor	DELIN	DL-12	24VDC	2	YE151224-00000	(1)
43 X1	端子排/Terminal board	PHOENIX	SAK-35	--	6	YE61350040000	C
44		PHOENIX	TB35 PE I	--	1	YE61353500000	
45		--	TB25B I	32A	6	YE61250040000	
46		--	TB2.5 PE I	--	2	YE61253500000	
47		--	TB2.5B I	32A	3	YE61250040000	(3)
48		--	TB2.5 PE I	--	1	YE61253500000	(3)
49		--	TB2.5B I	32A	2	YE61250040000	(2)
50 X2 X3	端子排/Terminal board	PHOENIX	TB25B I	32A	24	YE61250040000	
版本 Ver.C	注: (1)表示非电控箱内材料; (2)表示输送带及配件; (3)表示除空马送及配件; (4)表示材料报警及配件						
D	制图	版号	D	标题	图号	比例	第 8 张
	设计	核		SG-70120	SG-70120-400V-GB-D-8	标准 GB	共 9 张
	校对	准		电气元件明细表二		机器电压	4.00V
标记	更改前	更改人	日期	20160709		机器频率	50Hz
1	2	3	4	5	6	7	8



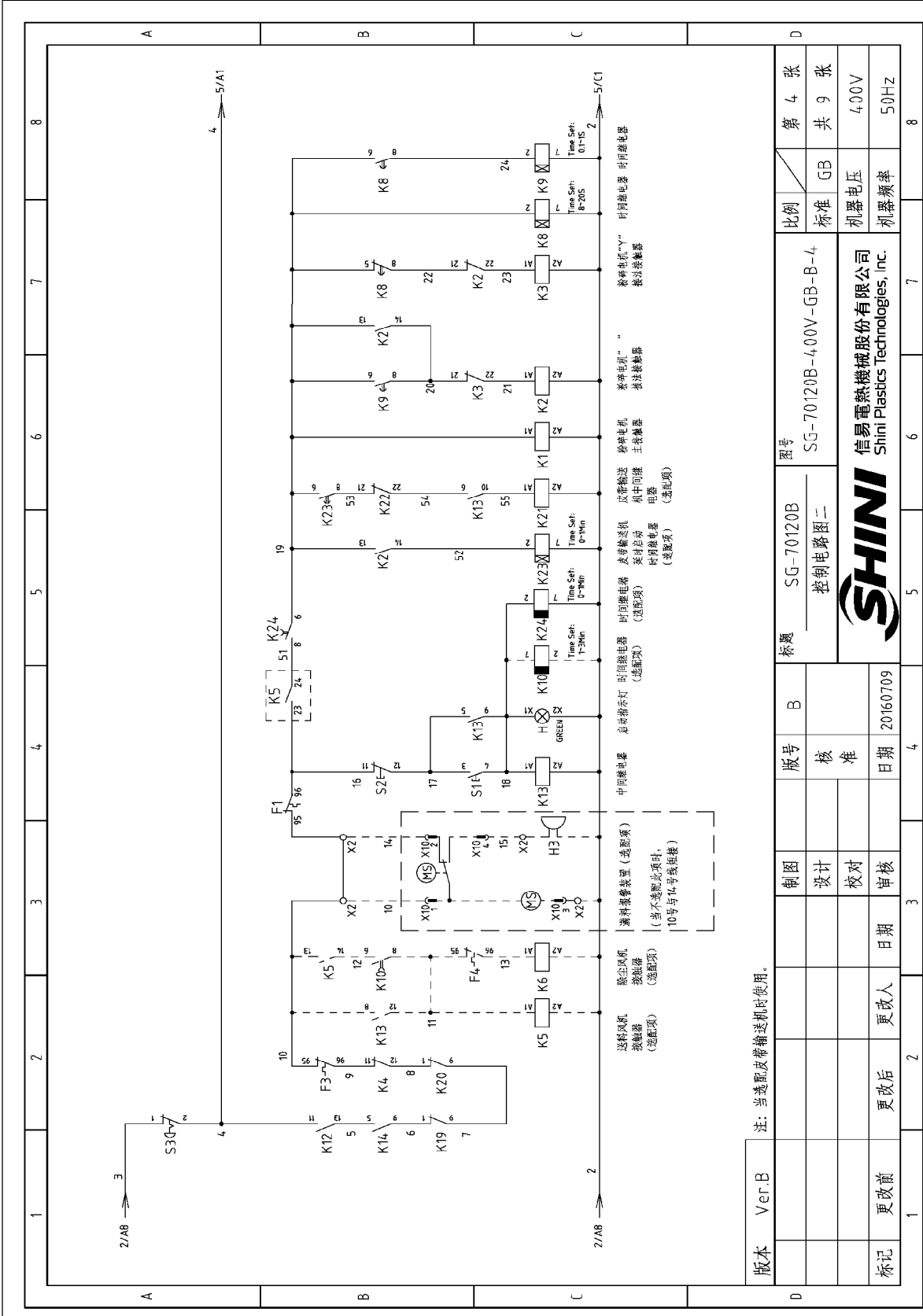
信易电热机械股份有限公司
Shini Plastics Technologies, Inc.



版本	Ver.B								
标记	更改前	更改后	更改人	日期	审核	日期	20160709	4	8
制图	设计	校对	审核	日期	日期	日期	日期	日期	日期
版号	核	准	日期	日期	日期	日期	日期	日期	日期
标题	SG-70120B 主电路图一		SG-70120B-400V-GB-B-1		比例		第 1 张		共 9 张
图号	SG-70120B		SG-70120B-400V-GB-B-1		标准		GB		400V
信易电热机械股份有限公司					Shini Plastics Technologies, Inc.				
SHINI					机器电压				
					机器频率				
					50Hz				

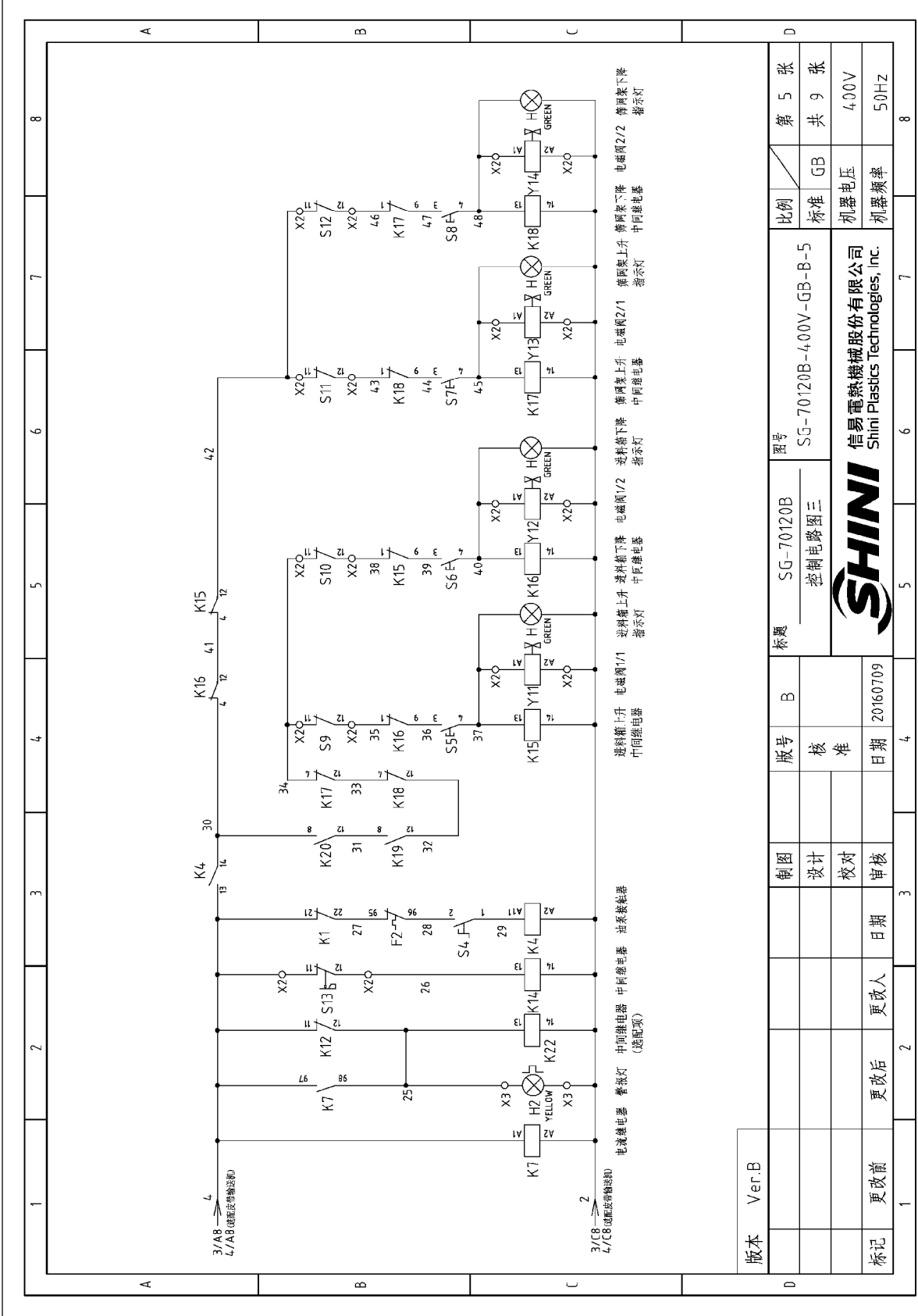


版本	Ver.B	图号		标题		比例		第 2 张	
		版号	B	SG-70120B		标准		共 9 张	
		核 准		主电路图二		GB		400V	
标记	更改前	日期	20160709	SG-70120B-400V-GB-B-2		机器电压		50Hz	
	更改后	更改人		信易电热机械股份有限公司		机器频率			
		日期		Shini Plastics Technologies, Inc.					
		审核		SHINI					
1	2	3	4	5	6	7	8	8	



版本 Ver.B 注: 当选配皮带输送机时使用。

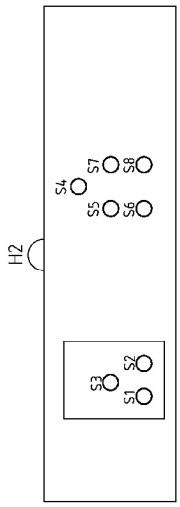
制图	版号	标题	图号	比例	张数
设计	核 准	SG-70120B	SG-70120B-400V-GB-B-4	标准 GB	第 4 张
校对	日期	控制电路图二	信易电热机械股份有限公司 Shini Plastics Technologies, Inc.	机座电压	共 9 张
审核	日期	SHINI		频率	400V
更改前	更改后	20160709		频率	50Hz
更改人	更改人	4	6	频率	8
日期	日期	5	7		
1	2	3	4		



D		D	
比例	第 5 张	图号	SG-70120B-GB-B-5
标准	共 9 张	标题	SG-70120B-400V-GB-B-5 控制电路图三
机器电压	400V	制图	
机器频率	50Hz	设计	
		校对	
		审核	
		日期	20160709
		更改后	
		更改前	
		更改人	
		日期	
		1	2
		3	4
		5	6
		7	8



信易电热机械股份有限公司
Shini Plastics Technologies, Inc.

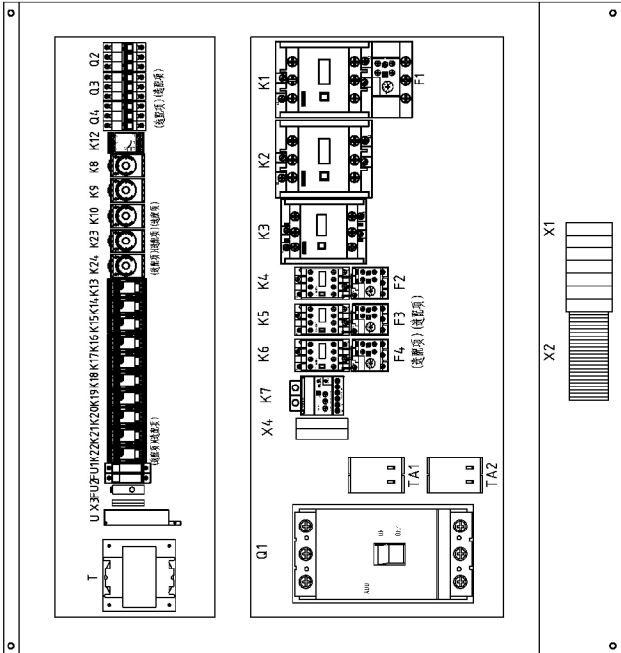
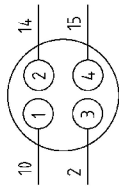


操作面板示意图

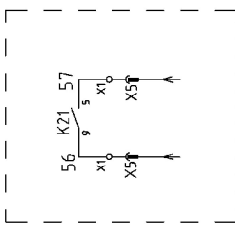
- S1:启动按钮
- S2:停止按钮
- S3:急停按钮
- S4:紧急启动开关
- S5:原料桶点动上升按钮
- S6:原料桶点动下降按钮
- S7:筒网架点动上升按钮
- S8:筒网架点动下降按钮

X10

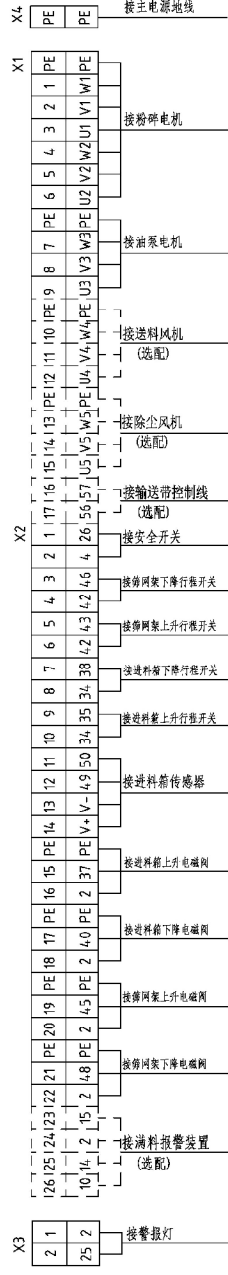
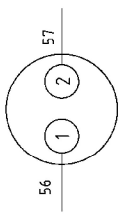
金属接头接线示意图
橡胶料报警装置(选配项)



选配皮带输送机控制触点接线示意图



X5
金属接头接线示意图
橡胶带输送机(选配项)



注：主电源进线直接接入联锁断路器，不经端子排，门联锁断路器接线方式如下进上出，下端接电源进线。

版本	Ver.B
标记	更改前 更改后 更改人 日期

图号	SG-70120B	比例	第 6 张
标题	元部件分布图	标准	GB
图号	SG-70120B-400V-GB-B-6	机器电压	400V
比例	共 9 张	机器频率	50Hz

信易电热机械股份有限公司
Shini Plastics Technologies, Inc.



1		2		3		4		5		6		7		8	
序号/NO.	符号/Symbol	名称/Name	制造商/Manufacturer	型号/Type	规格/Specification	数量/Number	物料编号/Material number	备注/Remark							
1	Q1	门连锁断路器/Gate-circuit breaker	ABB	A3NL00TMF320/32003PFF	320A	1	YE415034.00000								
2	Q2	断路器/Circuit breaker	TECO	BM-63C/3P	10A	1	YE4.0301003000								
3	Q3	断路器/Circuit breaker	TECO	BM-63C/3P	40A	1	YE4.0304.003000	(2)							
4	Q4	断路器/Circuit breaker	TECO	BM-63C/3P	6A	1	YE4.0300603000	(3)							
5	K1,K2	接触器/Contactor	SIEMENS	3RT5054-1AB36	24VAC 50/60Hz	2	YE005054.00500								
6	K3	接触器/Contactor	SIEMENS	3RT504.6-1AC20	24V 50/60Hz	1	YE00504.602600								
7	K4	接触器/Contactor	SIEMENS	3RT6015-1AB02	24V 50/60Hz	1	YE006015.002600								
8		辅助触点/Assistant point	SIEMENS	3RH6911-1AA10	1NO	2	YE006911.00000								
9	K5	接触器/Contactor	SIEMENS	3RT6025-1AC20	24V 50/60Hz	1	YE006025.02600	(2)							
10		辅助触点/Assistant point	SIEMENS	3RH6911-1AA10	1NO	1	YE006911.00000	(2)							
11	K6	接触器/Contactor	SIEMENS	3RT6015-1AB02	24V 50/60Hz	1	YE006015.02600	(3)							
12	K7	电流继电器/Circuit relay	SCHNEIDER	LT4.706BA	0.5-6A (2A VAC/DC)	1	YE04.04.7601200								
13	K8	时间继电器/Timer relay	YUYUN	TH3A-NAB	24VAC/DC 0-60S	1	YE866024.00300								
14	K9	时间继电器/Timer relay	YUYUN	TH3M-NAB	24VAC/DC 0-3S/60Min	1	YE861230.00000								
15	K10	时间继电器/Timer relay	YUYUN	TRF-N	24VAC/DC 0-3Min	1	YE860324.00000	(2)							
16	K12	相序保护器/Phase sequence protector	CHAOSHI	ABJ-10W	400V 50/60Hz	1	YE03103800000								
17	K13	中间继电器/Middle relay	Honeywell	GR-2C-AC24V	24VAC	1	YEC30224.00300								
18	K13	中间继电器/Middle relay	Honeywell	GR-4C-AC24V	24VAC	1	YEC304.24.00300	(5)							
19	K14-K18	中间继电器/Middle relay	Honeywell	GR-2C-AC24V	24VAC	5	YEC30224.00300								
20	K19,K20	中间继电器/Middle relay	WEIDMULLER	DRW270024LT	24VDC	2	YE032724.00000								
21	K21,K22	中间继电器/Middle relay	Honeywell	GR-2C-AC24V	24VAC	2	YEC30224.00300	(5)							
22	K23	时间继电器/Timer relay	YUYUN	TH3A-NAB	24VAC/DC 0-60S	1	YE866024.00300	(5)							
23	K24	时间继电器/Timer relay	YUYUN	TRF-N	24VAC/DC 0-3Min	1	YE860324.00000	(5)							
24	F1	热过载继电器/Overload relay	SIEMENS	3RU514.6-4MB0	80-100A	1	YE01514.680000								
25	F2	热过载继电器/Overload relay	SIEMENS	3RU6116-1EB0	2.8-4A	1	YE01160280000								
版本 Ver.B															
注: (1) 表示非电控箱内材料; (2) 表示送料机选配配件; (3) 表示除尘风机选配配件; (4) 表示漏料报警选配配件; (5) 表示输送带选配配件															
D		制图		版号		标题		图号		比例		第 7 张		8	
		设计		核 准		SG-70120B		SG-70120B		标准		共 9 张			
		校对		日期		电气元件明细表一		20160709		GB		机器电压		400V	
标记		更改前		更改后		更改人		日期		审核		机器频率		50Hz	
1		2		3		4		5		6		7		8	




信易电热机械股份有限公司
Shini Plastics Technologies, Inc.

1		2		3		4		5		6		7		8			
序号/NO.	符号/Symbol	名称/Name	制造商/Manufacturer	型号/Type	规格/Specification	数量/Number	物料编号/Material number	备注/Remark									
26	F3	热过载继电器/Overload relay	SIEMENS	3RU16126-4BB0	14-20A	1	YE01260140000	(2)									
27	F4	热过载继电器/Overload relay	SIEMENS	3RU16116-1DB0	2.2-3.2A	1	YE0160220000	(3)									
28	FU1	熔断器/Fuse	CHNT	RT28-32	2P	1	YE41032200000										
29		熔断芯瓷/Fuse core	MRO	10x38 500V	2A	2	YE46002000100										
30	FU2	熔断器/Fuse	YINDA	FS-10	----	1	YE41001000000										
31		玻璃保险管/Fuse core	----	6x30	10A	1	YE46631040000										
32	TA1,TA2	电流互感器/Current mutual inductance	RATIO	RCT-35	150V/5A	2	YE04150500000										
33	T	变压器/Transformer	BAIYUN	IN=400V OUT=24V/230V	24V 350VA / 230V 350mA	1	YE70040005800										
34	H2	警铃灯/Alarm lamp	SHINI	LED-3051	24VAC	1	YE83305100900	(1)									
35	U	直流电源/DC power	MEANWELL	EPR-35-24 15A	IN100-24.0V OUT24V	1	YE71352400100										
36	S1, S5-S8(H)	启动按钮(带灯)/Start button	SCHNEIDER	XB2BW33MIC	400VAC	5	YE11233100000										
37	S2	停止按钮/Stop button	SCHNEIDER	XB2BA22C	400VAC	1	YE11222000000										
38	S3	急停按钮/Emergency stop button	SCHNEIDER	XB2BS542C	400VAC	1	YE11254200000										
39	S4	选择开关/Selector switches	ABB	C7SS2-10B-10	JI=300V Ith=5A	1	YE12210100000										
40	S9,S10,S11,S12	行程开关/Limit switch	SCHMERSAL	TS236-11Z-M20	500V	4	YE10361200000	(1)									
41	S13	安全开关/Safety switch	SCHMERSAL	AZ17-11ZK	AZ-17	1	YE16171100000	(1)									
42	S14,S15	电感式传感器/Sensor	DELIN	DL-12	24VDC	2	YE15122400000	(1)									
43	X1	端子排/Terminal board	PHOENIX	SAK-35	--	6	YE61350040000										
44			PHOENIX	TB35 PE I	--	1	YE61353500000										
45			--	TB2.5B I	32A	3	YE61250040000										
46			--	TB2.5 PE I	--	1	YE61253500000										
47			--	TB2.5B I	32A	3	YE61250040000	(2)									
48			--	TB2.5 PE I	--	1	YE61253500000	(2)									
49			--	TB2.5B I	32A	3	YE61250040000	(3)									
50			--	TB2.5 PE I	--	1	YE61253500000	(3)									
版本 Ver.B		注: (1)表示非电控箱内材料; (2)表示送料风机选配件; (3)表示除尘风机选配件; (4)表示送料报警选配件; (5)表示输送带选配件															
		制图		版本号 B		标题 SG-70120B		图号 SG-70120B		比例		张数		比例		张数	
		设计		核准		电气元件明细表二		SG-70120B-GB-B-8		标准 GB		共 8 张		标准 GB		共 9 张	
		校对		日期		20160709				机器电压		400V		机器频率		50Hz	
标记 更改前		更改后		更改人		日期				8							



信易电热机械股份有限公司
Shini Plastics Technologies, Inc.

1		2		3		4		5		6		7		8		
序号/NO.	符号/Symbol	名称/Name	制造商/Manufacturer	型号/Type	规格/Specification	数量/Number	物料编号/Material number	备注/Remark								
51			--	TB25B I	32A	2	YE6125004-0000	(5)								
52	X2 X3	端子排/Terminal board	PHOENIX	TB25B I	32A	24	YE6125004-0000									
53	A		PHOENIX	TB25 PE I	--	1	YE61253500000									
54			--	TB25B I	32A	4	YE6125004-0000	(4)								
55	X4	端子排/Terminal board	--	NCT-70PE	--	1	YE61070000000									
56	Y11 Y12 Y13 Y14	电磁阀/Solenoid valve	----	----	24VAC 50/60Hz	4	----	(1)								
57	X5	金属接头/Metal tie in	SHINI	PLT-162-RR(公)	2P	1	YE68016200100	(1)(5)								
58	H3	蜂鸣器/Buzzer	TEND	EA-2	24VAC	1	YE84240200600	(1)(6)								
59	MS	料位开关/Material level switch	SIPAI	SR-80	24VAC	1	YE15802400100	(1)(6)								
60	X10	金属接头/Metal tie in	APEX	PLT-254-PM	4P	1	YE68025400000	(1)(6)								
61	B		APEX	PLT-254-RF	4P	1	YE68025400100	(1)(6)								
62	M1	电机/Motor	--	90KW	400V 50Hz	1	----	(1)								
63	M2	油泵电机/Oil pump switch	--	15KW	400V 50Hz	1	----	(1)								
64	M3	风机/Blower	--	7.5KW	400V 50Hz	1	----	(1)(2)								
65	M4	风机/Blower	--	1.1KW	400V 50Hz	1	----	(1)(3)								
C																
D																
版本	Ver.B	注: (1)表示非电控箱内材料; (2)表示送料风机选配件; (3)表示除尘风机选配件; (4)表示满料报警选配件; (5)表示输送带选配件														
		制图	版号	B	标题	SG-70120B	图号	SG-70120B-4.00V-GB-B-9	比例	第 9 张						
		设计	核准		电气元件明细表三				标准	GB	共 9 张					
		校对	日期	20160709					机器电压	4.00V						
		审核	日期		信易电热机械股份有限公司 Shini Plastics Technologies, Inc.				机器频率	50Hz						
标记	更改前	更改后	更改人	日期												
1	2	3	4	5	6	7	8									