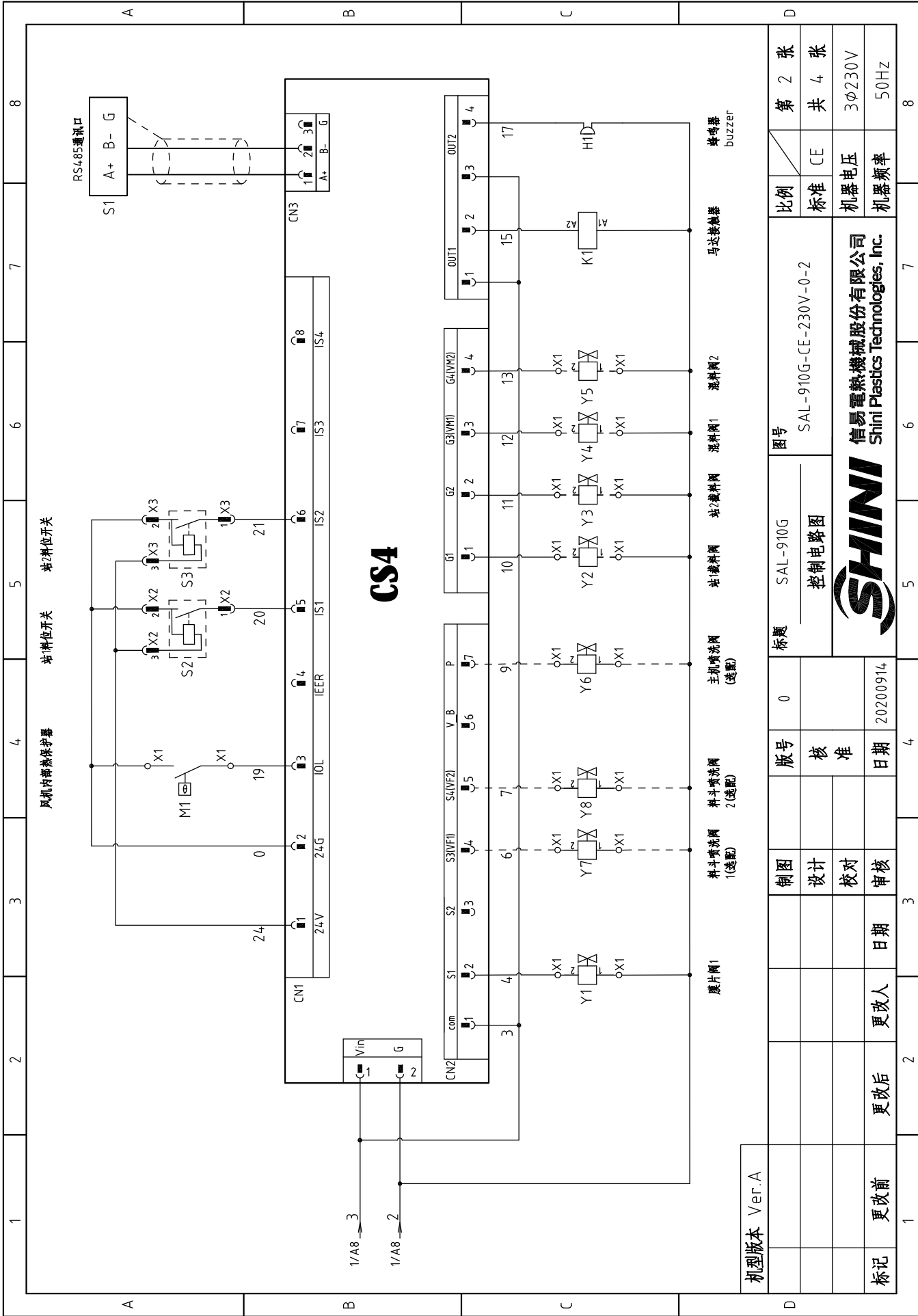


机型版本 Ver.A

制图	设计	校对	审核	版号	0	标题	SAL-910G 主电路图	图号	SAL-910G-CE-230V-0-1	比例	第 1 张 共 4 张
更改后	更改后	更改后	更改后	日期	20200914	SHINI	信易电热机械股份有限公司 Shini Plastics Technologies, Inc.	标准	CE	机器电压	3φ230V
更改前	更改前	更改前	更改前	日期				机器频率	50Hz		

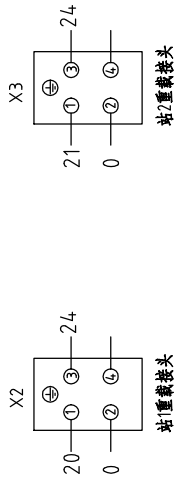
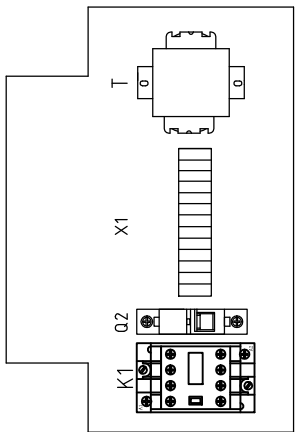
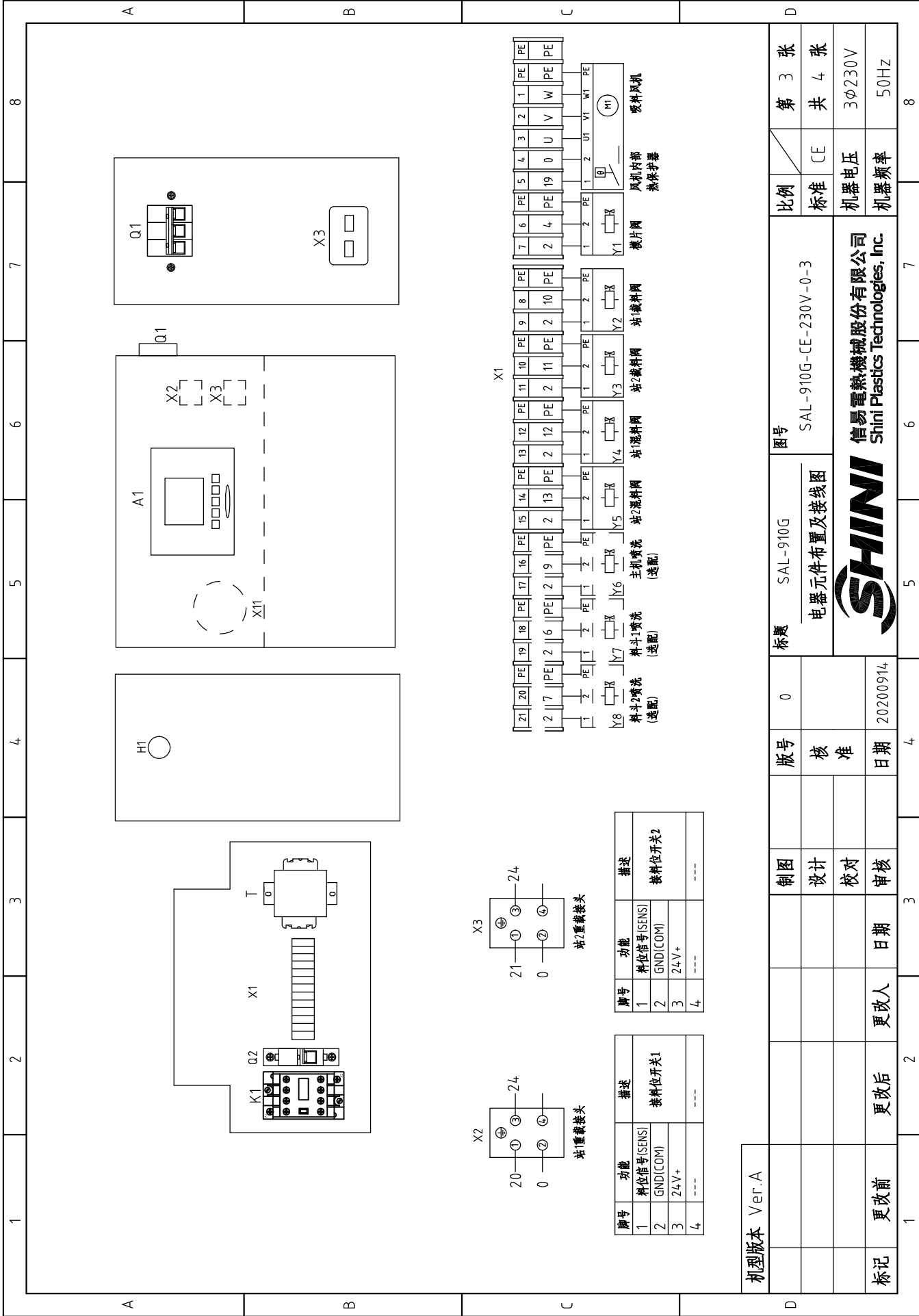


风机内部热保护器 站1梯位开关 站2梯位开关 RS485通讯口

CS4

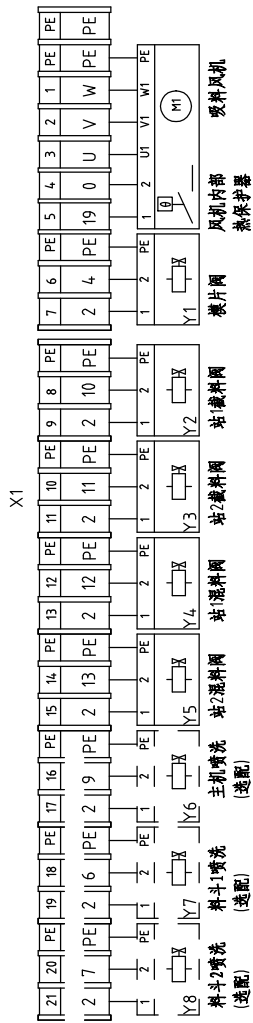
机型版本 Ver.A

制图	设计	校对	审核	日期	更改人	更改后	更改前	标记
0	核	准	日期	20200914				
标题	SAL-910G 控制电路图		图号 SAL-910G-CE-230V-0-2					
比例	标准	CE	机器电压	3 ϕ 230V	机器频率	50Hz	第 2 张 共 4 张	
SHINI			信易电热机械股份有限公司 Shini Plastics Technologies, Inc.					



脚号	功能	描述
1	料位信号(SENS)	
2	GND(COM)	接料位开关1
3	24V+	
4	---	---

脚号	功能	描述
1	料位信号(SENS)	
2	GND(COM)	接料位开关2
3	24V+	
4	---	---



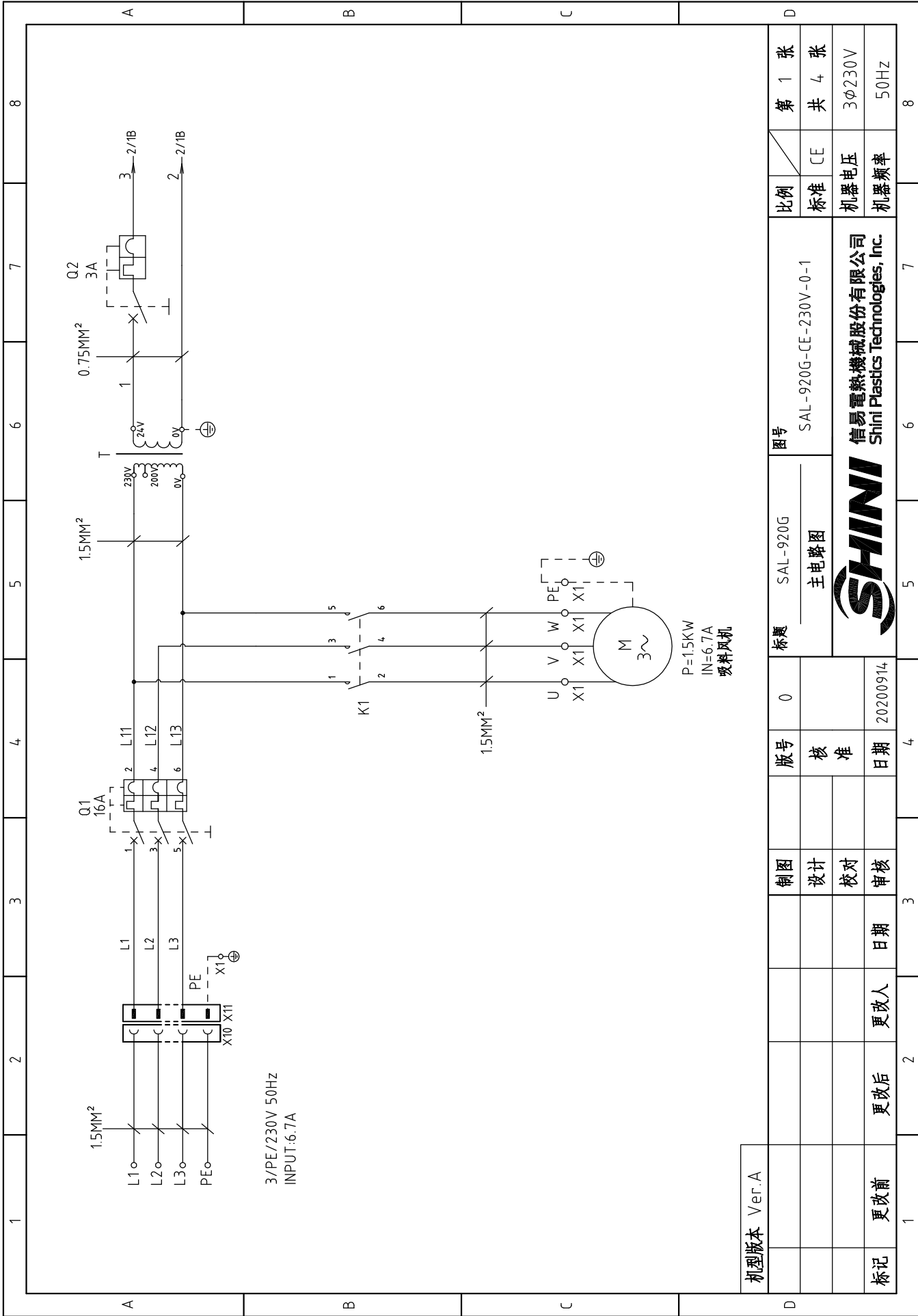
机型版本 Ver.A

制图	设计	校对	审核	日期	更改人	更改后	更改前
0	核	准	日期	20200914			
版号	电器元件布置及接线图						
标题	SAL-910G		图号	SAL-910G-CE-230V-0-3			
比例	第 3 张		标准	CE			
机器电压	共 4 张		机器频率	3φ230V			
50Hz							



信易电热机械股份有限公司
Shini Plastics Technologies, Inc.

1		2		3		4		5		6		7		8	
序号/NO	符号/Symbol	名称/Name	制造商/Manufacturer	型号/Type	规格/Specification	数量/Number	物料编号/Material number	备注/Remark							
1	X11	工业暗装插头/ Power Socket	QX	QX-813 4P/16A(公)	4P/16A	1	YE62081300000								
2	Q1	断路器/Circuit-Breakers	TECO	BM-63C/3010S	10A	1	YE40301003000								
3	Q2	断路器/Circuit-Breakers	TECO	BM-63C/1003S	3A 1P	1	YE40100203000								
4	K1	交流接触器/AC Contactors	SCHNEIDER	LC1-D09M7C	24VAC	1	YE00972400000								
5	A1	控制器/Controller	YUYUN	CS4	24VAC/DC	1	YE80042401200								
6	S1	RS-485通信接口板	YUYUN	---	双Dsub-9pin接头	1	YE90048501200								
7		外壳RS485(SAL-7000-A-19)0版	bincheng	---	PCS	1	YR40048500000								
8	H1	蜂鸣器/Buzzer	APT	PK-35A	24VAC/DC	1	YE84003500600								
9	T	变压器/Transformer	JUUXIN	230V/200V OUT=24V	80VA	1	YE70023005200								
10	X1	接线端子/Terminal Board	HONEYWELL	SK2.5	2.5mm ²	11	YE60002503200								
11		接线端子/Terminal Board	HONEYWELL	GK2.5PE	2.5PE	5	YE60002503400								
12		接线端子/Terminal Board	HONEYWELL	SK2.5	2.5mm ²	2	YE60002503200	(2)							
13		接线端子/Terminal Board	HONEYWELL	GK2.5PE	2.5PE	1	YE60002503400	(2)							
14		接线端子/Terminal Board	HONEYWELL	SK2.5	2.5mm ²	4	YE60002503200	(3)							
15		接线端子/Terminal Board	HONEYWELL	GK2.5PE	2.5PE	2	YE60002503400	(3)							
16		终端固定件E/GK系列	HONEYWELL	---	PCS	2	YE60000003900								
17	X2 X3	重载接头/Heavy duty connectors	HARTING	Han E-4(F母)	4P	2	YE68000401400								
18	M	风机/Blower	SHINI	RB-310	1HP 230V 50HZ	1	---	(1)							
19	Y1-Y5	电磁阀/Solenoid Valve	AIRTAC	---	24VAC	5	---	(1)							
20	S2 S3	光电开关/Photoelectricity Switch	FOTEK	MT-4MND-30VDC	10...30VDC	2	---	(1)电眼料斗							
21		磁簧开关/Magnetic proximity Switch	SONON	BN12-30BLA	24VDC	2	---	(1)真空料斗							
机型版本 Ver.A															
注: (1)表示非电控箱安装;(2)主机喷洗;(3)选配料斗喷洗阀。															
标题		SAL-910G		图号		SAL-910G-CE-230V-0-4		比例		CE		第 4 张		共 4 张	
电气元件明细表一		SHINI		信易电热机械股份有限公司		Shini Plastics Technologies, Inc.		机器电压		3φ230V		机器频率		50Hz	
标记		更改前		更改后		更改人		日期		日期		日期		日期	
1		2		3		4		5		6		7		8	

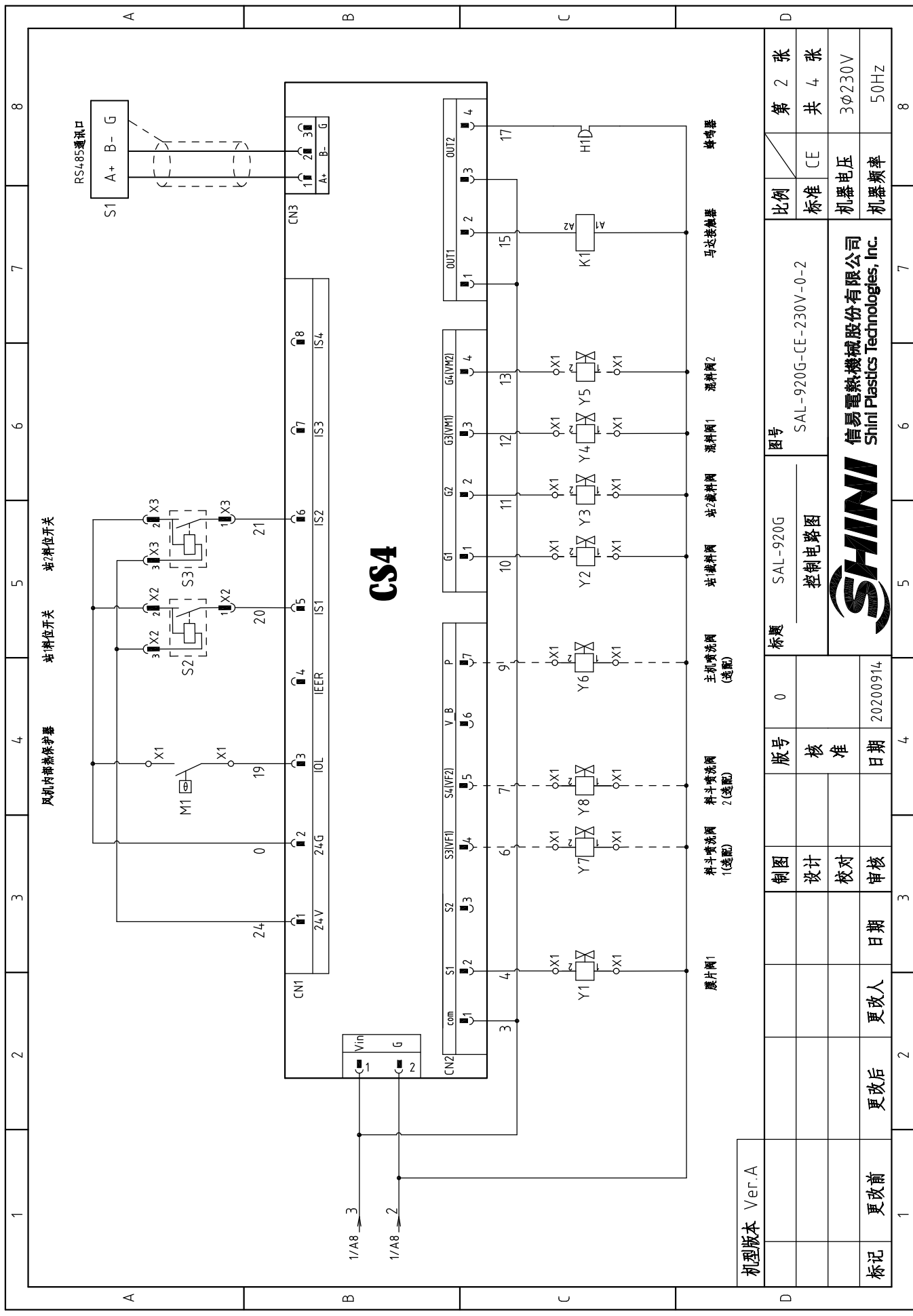


机型版本 Ver.A

制图	0	标题	SAL-920G	图号	SAL-920G-CE-230V-0-1	比例	第 1 张
设计	核 准	主电路图				标准	共 4 张
校对	日期					机器电压	3φ230V
审核	20200914					机器频率	50Hz
更改后	更改人						
更改前	日期						



信易电热机械股份有限公司
Shini Plastics Technologies, Inc.



CS4

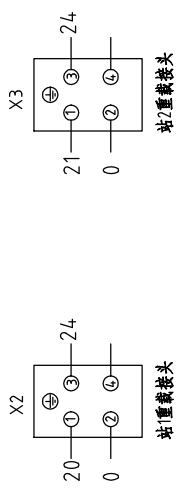
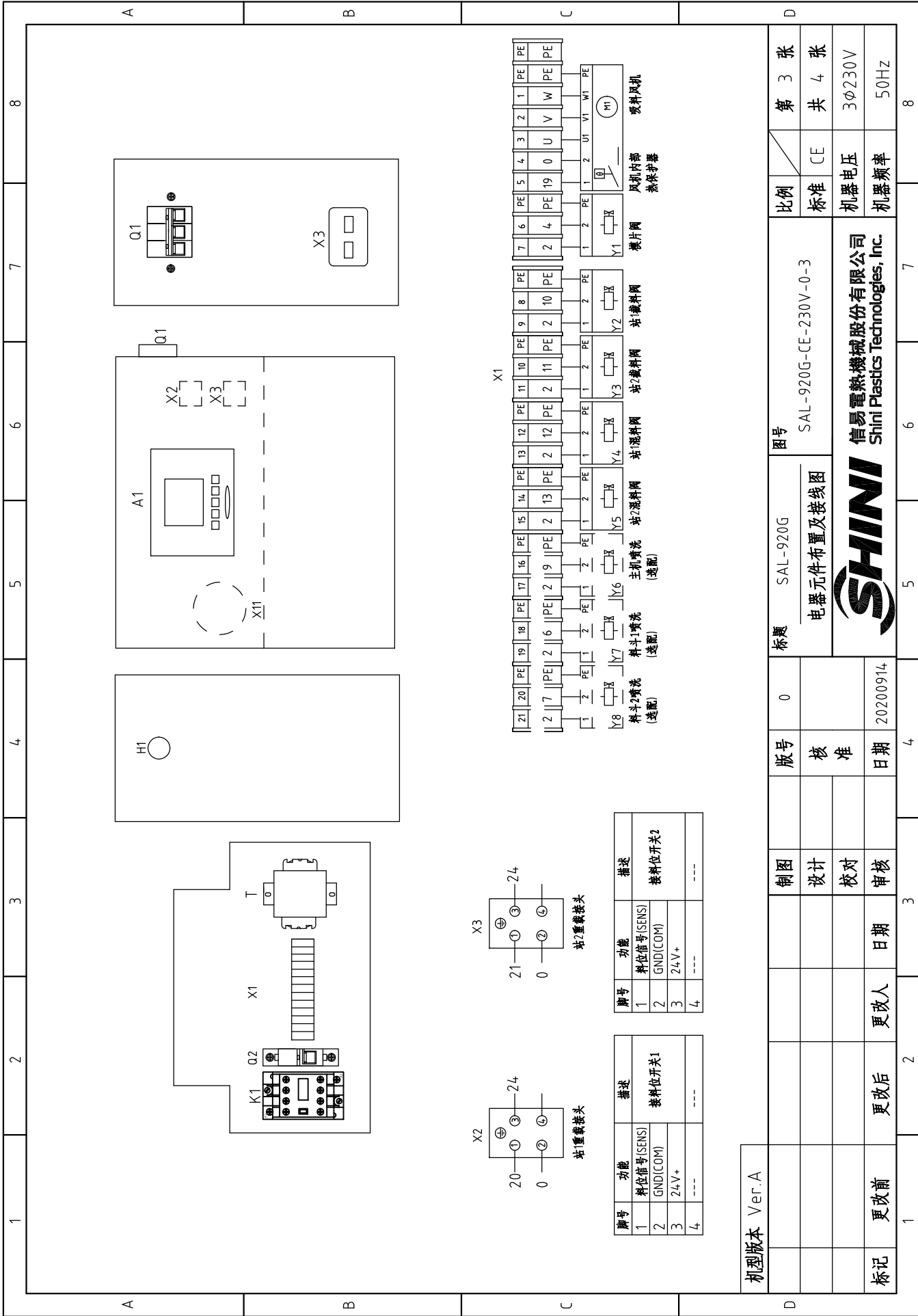
机型版本	Ver.A
------	-------

制图	设计	校对	审核	日期	更改人	更改后	更改前
版号	0	核准		日期	20200914		
标题	SAL-920G 控制电路图						
图号	SAL-920G-CE-230V-0-2						

比例	标准	马达连接器	混料1	混料2	蜂鸣器
第 2 张	共 4 张				
机器电压	3φ230V				
机器频率	50Hz				

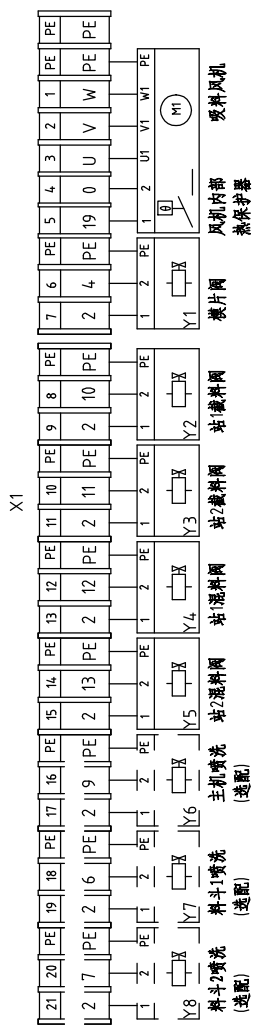


信易电热机械股份有限公司
Shini Plastics Technologies, Inc.



脚号	功能	描述
1	料位信号(SENS)	接料位开关2
2	GND(COM)	
3	24V+	
4	---	

脚号	功能	描述
1	料位信号(SENS)	接料位开关1
2	GND(COM)	
3	24V+	
4	---	



机型版本 Ver.A

标题	SAL-920G	图号	SAL-920G-CE-230V-0-3	比例	第 3 张
电器元件布置及接线图				标准	共 4 张
SHINI 信易电热机械股份有限公司 Shini Plastics Technologies, Inc.				机器电压	3φ230V
版号	0	日期	20200914	机器频率	50Hz
制图		更改后			
设计		更改前			
校对		更改人			
审核		日期			

1		2		3		4		5		6		7		8		
序号/NO	符号/Symbol	名称/Name	制造商/Manufacturer	型号/Type	规格/Specification	数量/Number	物料编号/Material number	备注/Remark								
1	X11	工业暗装插头/ Power Socket	QX	QX-813 4P/16A(公)	4P/16A	1	YE62081300000									
2	Q1	断路器/Circuit-Breakers	TECO	BM-63C/3016S	16A	1	YE40301603000									
3	Q2	断路器/Circuit-Breakers	TECO	BM-63C/1003S	3A 1P	1	YE40100203000									
4	K1	交流接触器/AC Contactors	SCHNEIDER	LC1-D09M7C	24VAC	1	YE00972400000									
5	A1	控制器/Controller	YUYUN	CS4	24VAC/DC	1	YE80042401200									
6	S1	RS-485通信接口板	YUYUN	---	双Dsub-9pin接头	1	YE90048501200									
7		外壳RS485(SAL-7000-A-19)0版	bincheng	---	PCS	1	YR40048500000									
8	H1	蜂鸣器/Buzzer	APT	PK-35A	24VAC/DC	1	YE84003500600									
9	T	变压器/Transformer	JUUXIN	230V/200V OUT=24V	80VA	1	YE70023005200									
10	X1	接线端子/Terminal Board	HONEYWELL	SK2.5	2.5mm ²	11	YE60002503200									
11		接线端子/Terminal Board	HONEYWELL	GK2.5PE	2.5PE	5	YE60002503400									
12		接线端子/Terminal Board	HONEYWELL	SK2.5	2.5mm ²	2	YE60002503200	(2)								
13		接线端子/Terminal Board	HONEYWELL	GK2.5PE	2.5PE	1	YE60002503400	(2)								
14		接线端子/Terminal Board	HONEYWELL	SK2.5	2.5mm ²	4	YE60002503200	(3)								
15		接线端子/Terminal Board	HONEYWELL	GK2.5PE	2.5PE	2	YE60002503400	(3)								
16		终端固定件E/GK系列	HONEYWELL	---	PCS	2	YE60000003900									
17	X2 X3	重载接头/Heavy duty connectors	HARTING	Han E-4(F母)	4P	2	YE68000401400									
18	M	风机/Blower	SHINI	RB-420	2HP 230V 50HZ	1	---	(1)								
19	Y1-Y5	电磁阀/Solenoid Valve	AIRTAC	---	24VAC	5	---	(1)								
20	S2 S3	光电开关/Photoelectricity Switch	FOTEK	MT-4MNO-30VDC	10...30VDC	2	---	(1) 电眼料斗								
21		磁簧开关/Magnetic proximity Switch	SONON	BN12-30BLA	24VDC	2	---	(1) 真空料斗								
机型版本 Ver.A																
注: (1)表示非电控制箱安装;(2)主机喷洗;(3)选配料斗喷洗阀。																
		制图		版号	0	标题		SAL-920G		图号		SAL-920G-CE-230V-0-4			比例	第 4 张
		设计		核	准			电气元件明细表一		标准		CE			共 4 张	
		校对		日期	20200914					信易电热机械股份有限公司		机器电压			3φ230V	
标记		更改前	更改后	更改人	日期	审核					Shini Plastics Technologies, Inc.			机器频率	50Hz	
1		2	3	4	5	6	7	8								