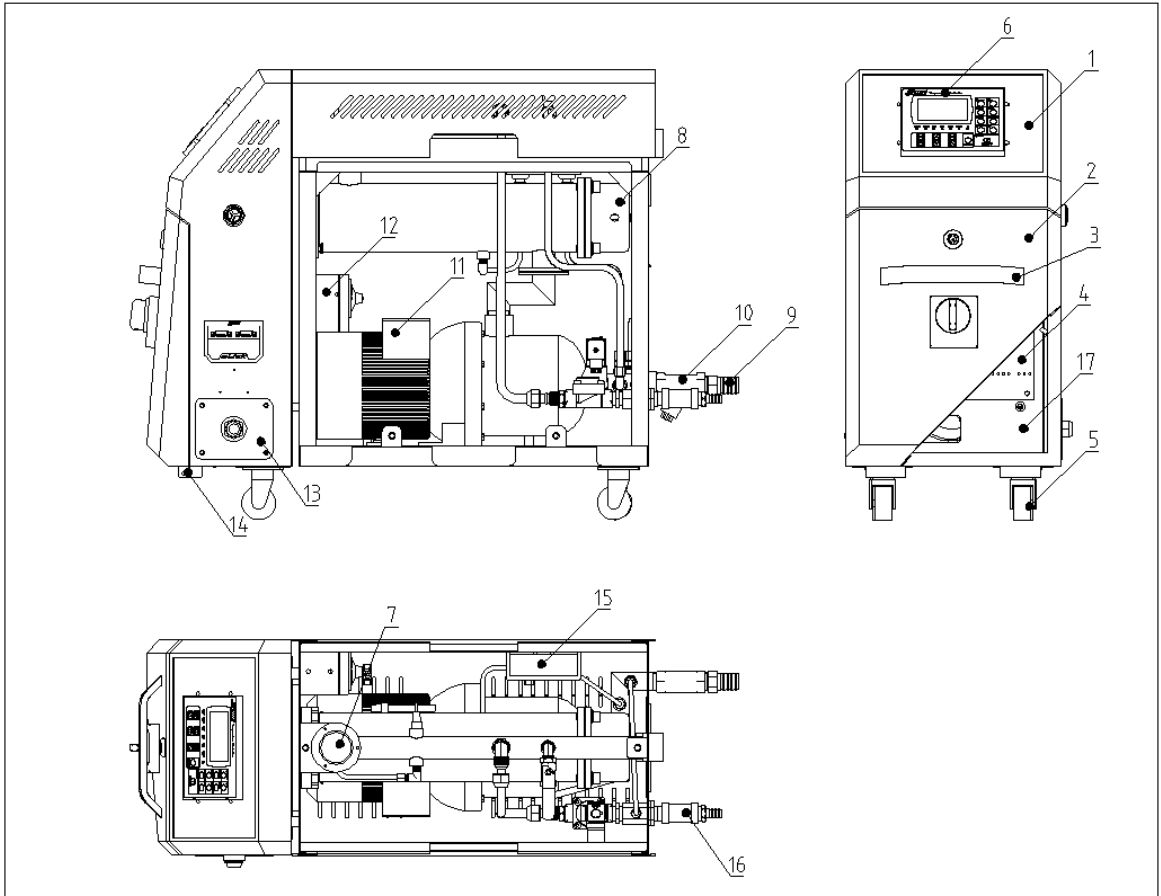


1. 系统结构图(STM-607WF)



注：零件图中的阿拉伯数字详解见材料明细表 2

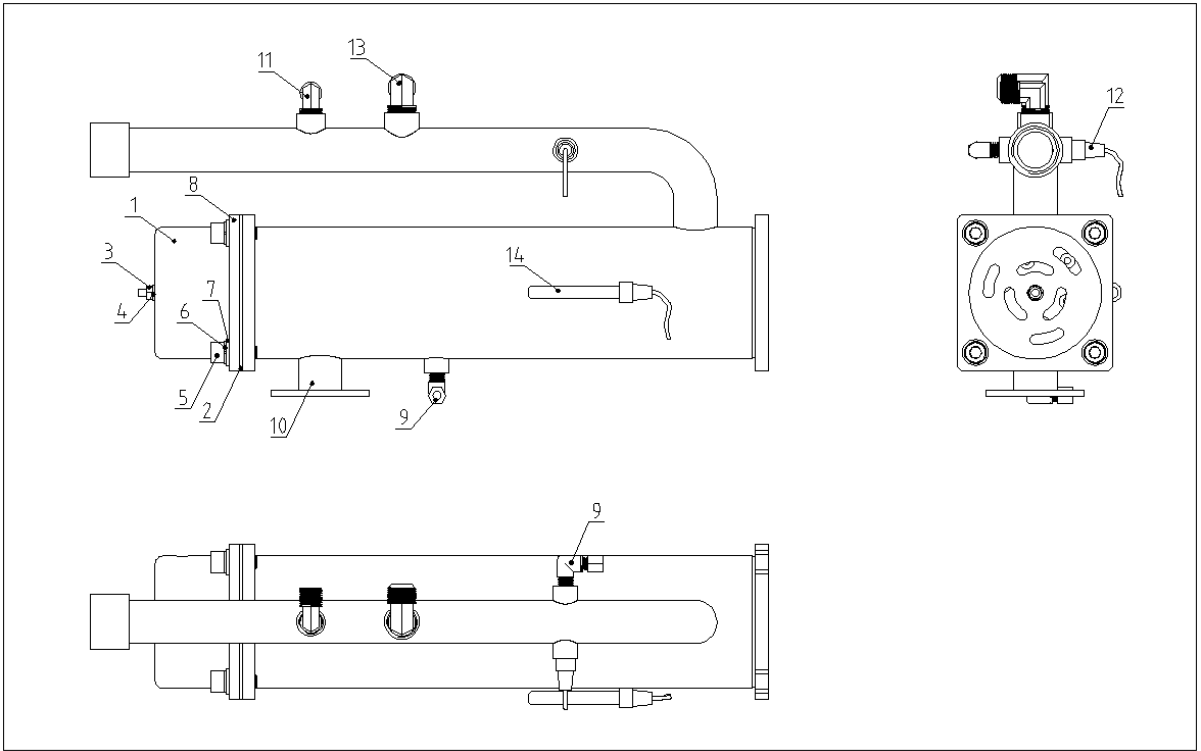
2. 材料明细表(STM-607WF)

序号	名称	物料编号
1	电控箱	-
2	门板	-
3	门板铝拉手 6609(雅轩)	YW20660900100
4	电控底板	-
5	脚轮 2"	YW03000200000
6	韩荣控制器 MT100-01	YE81100010000
7	压力表 0-10KG	YW85610100100
8	加热桶部件	-
9	铜插芯 3/4"PT×Ø25	BH12030401510
10	Y型过滤水阀 3/4" *	YW57030400000
11	泵浦接头组合件	-
12	EGO 组合体*	BH90115000550
13	线夹具固定板	-
14	大合页 CL219-1	YW06219100000
15	高低压开关 HLP830HME *	YE90083007000
16	排水接头部件	-
17	电控箱后板	-

*表示可能损坏的项目；**表示较可能损坏的项目，建议备份。

请在下单采购零配件之前，先确认说明书版本号，以确保零配件物料号与实物一致。

3. 加热桶部件图(STM-607WF)



注：零件图中的阿拉伯数字详解见材料明细表 4

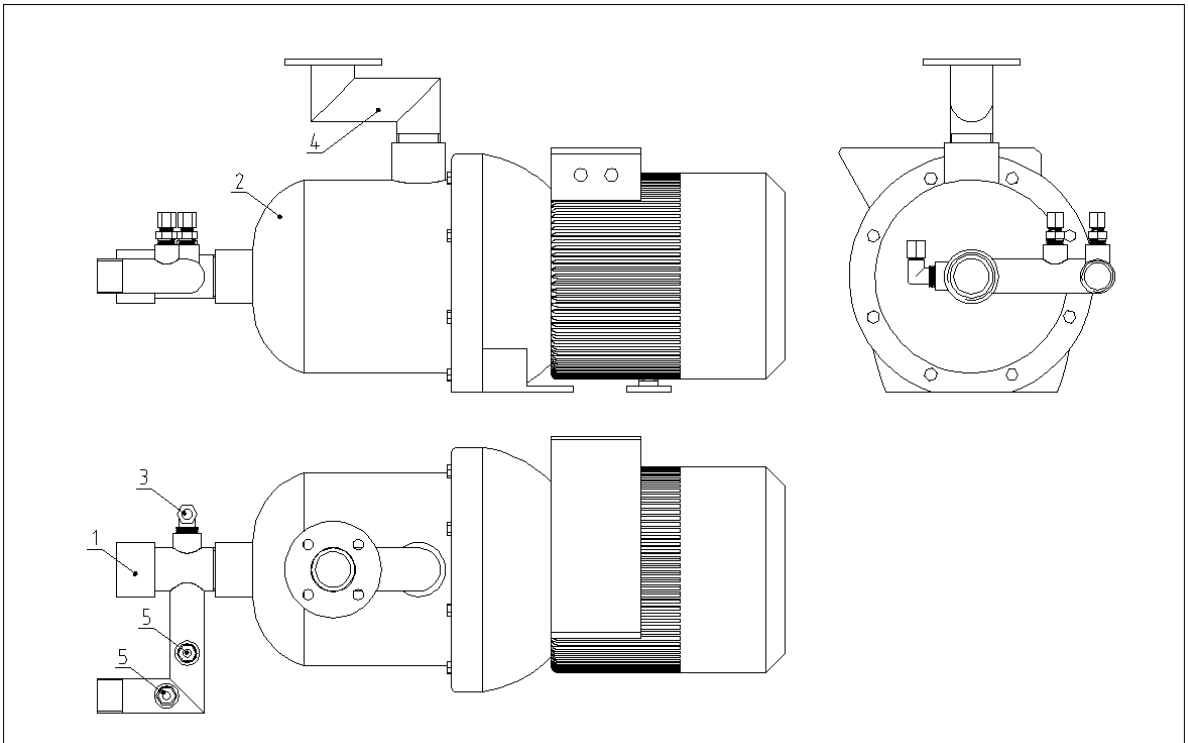
4. 加热桶部件明细表(STM-607WF)

序号	材料名称	物料编号
1	电热管罩	BL80091000120
2	石墨垫片 120×120×2.0 **	YR20121200000
3	六角螺母 M6	YW64000600300
4	平垫圈 6x13x1.0mm	YW66061300000
5	内六角螺栓 M10x25	YW61102500000
6	弹簧垫圈 10	YW65010000000
7	平垫圈 10x25x1.5mm	YW66102500000
8	电热管组(6kW)	BH70060700850
9	卡套接头 6MMX1/4"PT L 型 (H62)	YW05061400100
10	加热桶	-
11	铜尼不了 3/8 寸*3/8 寸 L 型	YW04030800100
12	热电偶 1/4PT*20L*1.6M 自产	BE90010420050
13	铜弗龙管接头 1/2PT*1/2HL 型	YW04121200000
14	组合体 EGO(115-320°C#55.13262.160)	BH90115000550

*表示可能损坏的项目；**表示较可能损坏的项目，建议备份。

请在下单采购零配件之前，先确认说明书版本号，以确保零配件物料号与实物一致。

5. 泵浦接头组合件图(STM-607WF)



注：零件图中的阿拉伯数字详解见材料明细表 6

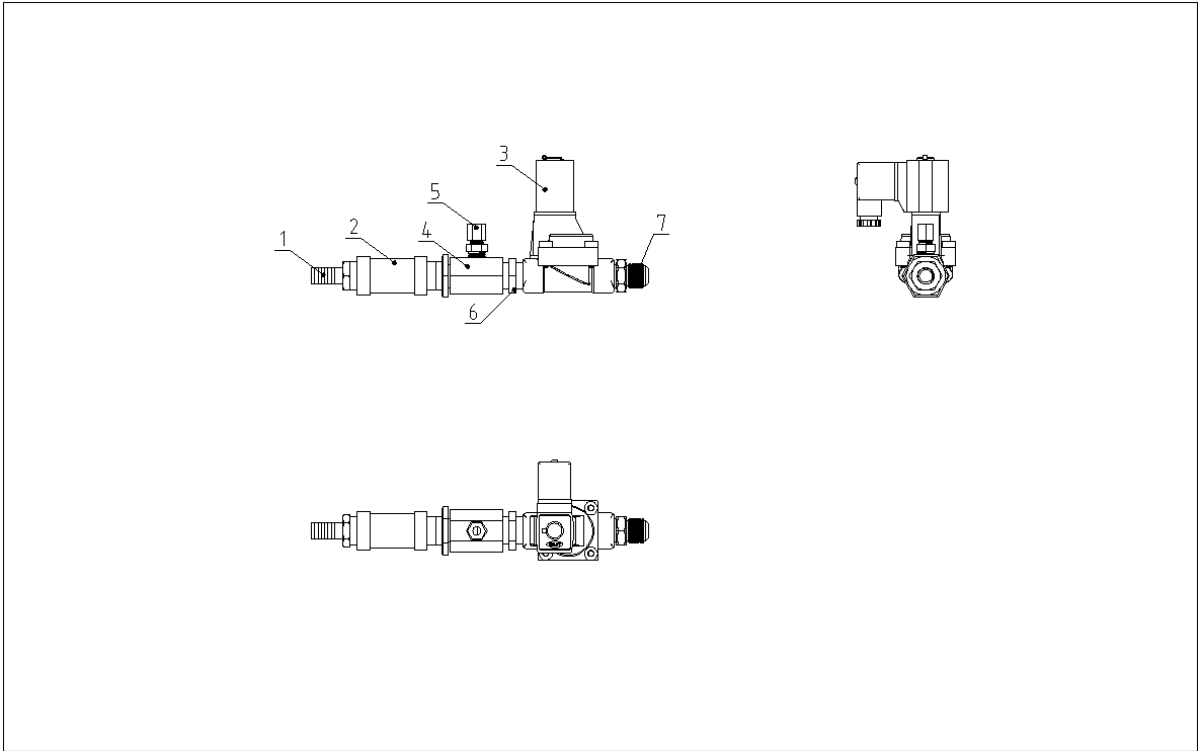
6. 泵浦接头组合件明细表(STM-607WF)

序号	材料名称	物料编号
1	水泵进水口接头	-
2	威樂水泵 MHI204 3/380V/50HZ 0.55KW(50Hz 用)	YM20204300000
3	卡套接頭 8MMX3/8"PT L 型(H62)	YW05083800100
4	水泵出水接头	-
5	卡套接頭 6MMX1/4"PT(H62)	YW05061400000

*表示可能损坏的项目；**表示较可能损坏的项目，建议备份。

请在下单采购零配件之前，先确认说明书版本号，以确保零配件物料号与实物一致。

7. 排水接头部件图(STM-607WF)



注：零件图中的阿拉伯数字详解见材料明细表 8

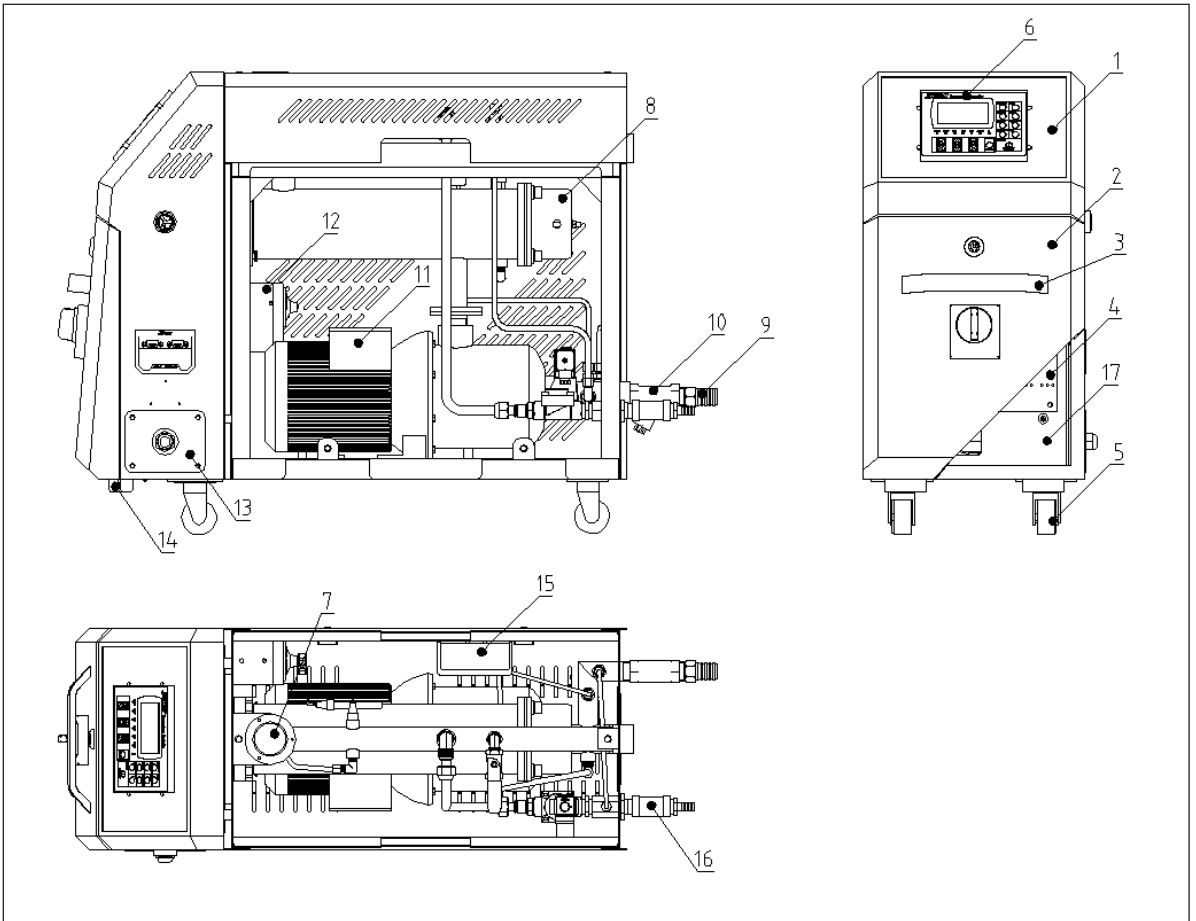
8. 排水接头部件明细表(STM-607WF)

序号	材料名称	物料编号
1	銅插芯 1/2 寸 PT* ϕ 16(S-133)	BH12121600010
2	不銹鋼水管直通 1/2 寸(304#)(內牙)	YW51010200000
3	電磁閥 1/2 寸(亞德客 2L150-15E)24VAC	YE32121500000
4	銅接頭第九套 S-149(配通用銅螺母 S-136)	BH12024400010
5	卡套接頭 6MMX1/4"PT(H62)	YW05061400000
6	1/2 寸銅尼不了(S-122)	BH12010200010
7	銅弗龍管外牙接頭 1/2H*1/2PT(S-05-0)	BH12010200210

*表示可能损坏的项目；**表示较可能损坏的项目，建议备份。

请在下单采购零配件之前，先确认说明书版本号，以确保零配件物料号与实物一致。

9. 系统结构图(STM-910WF)



注：零件图中的阿拉伯数字详解见材料明细表 10

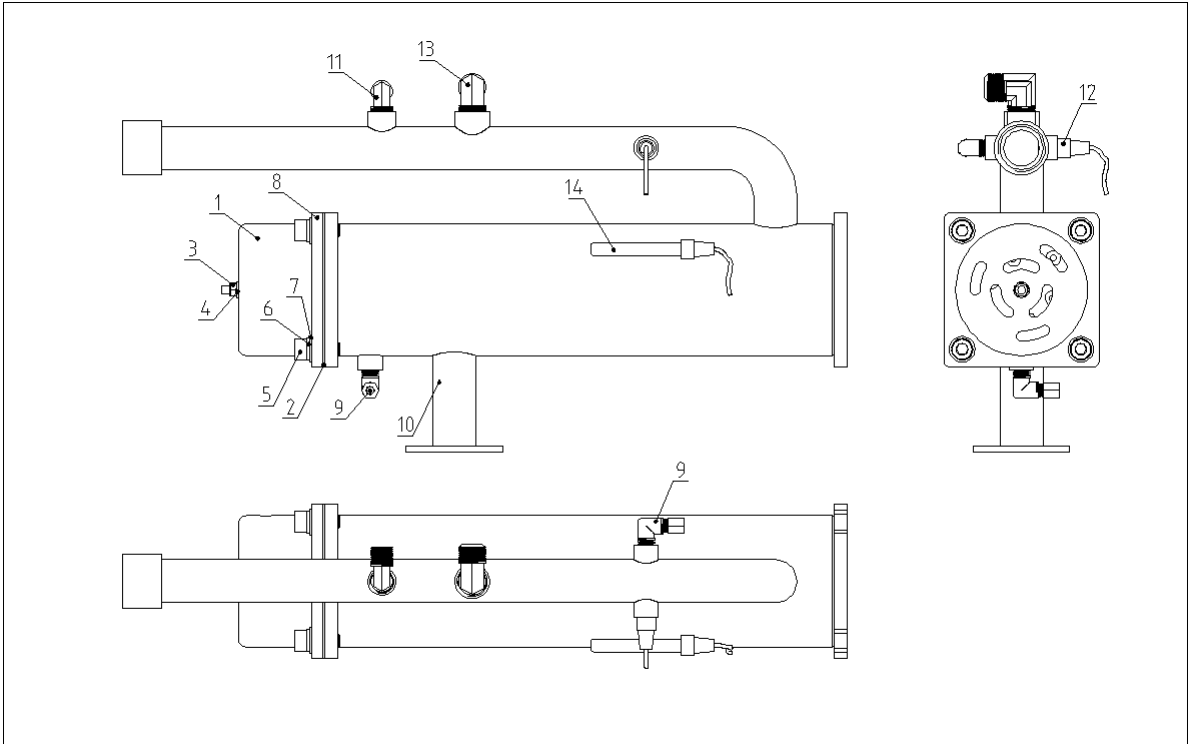
10. 材料明细表(STM-910WF)

序号	名称	物料编号	序号	名称	物料编号
1	电控箱	-	10	Y型过滤水阀 3/4" *	YW57030400000
2	门板	-	11	泵浦接头组合件	-
3	门板铝拉手 6609(雅轩)	YW20660900100	12	EGO 组合体*	BH90115000550
4	电控底板	-	13	线夹具固定板	-
5	脚轮 2"	YW03000200000	14	大合页 CL219-1	YW06219100000
6	韩荣控制器 MT100-01	YE81100010000	15	高低压开关	YE90083007000
7	压力表 0-10KG	YW85610100100	16	排水接头部件	-
8	加热桶部件	-	17	电控箱后板	-
9	铜插芯 3/4"PT×φ25	BH12030401510			

*表示可能损坏的项目；**表示较可能损坏的项目，建议备份。

请在下单采购零配件之前，先确认说明书版本号，以确保零配件物料号与实物一致。

11. 加热桶部件图(STM-910WF)



注：零件图中的阿拉伯数字详解见材料明细表 12

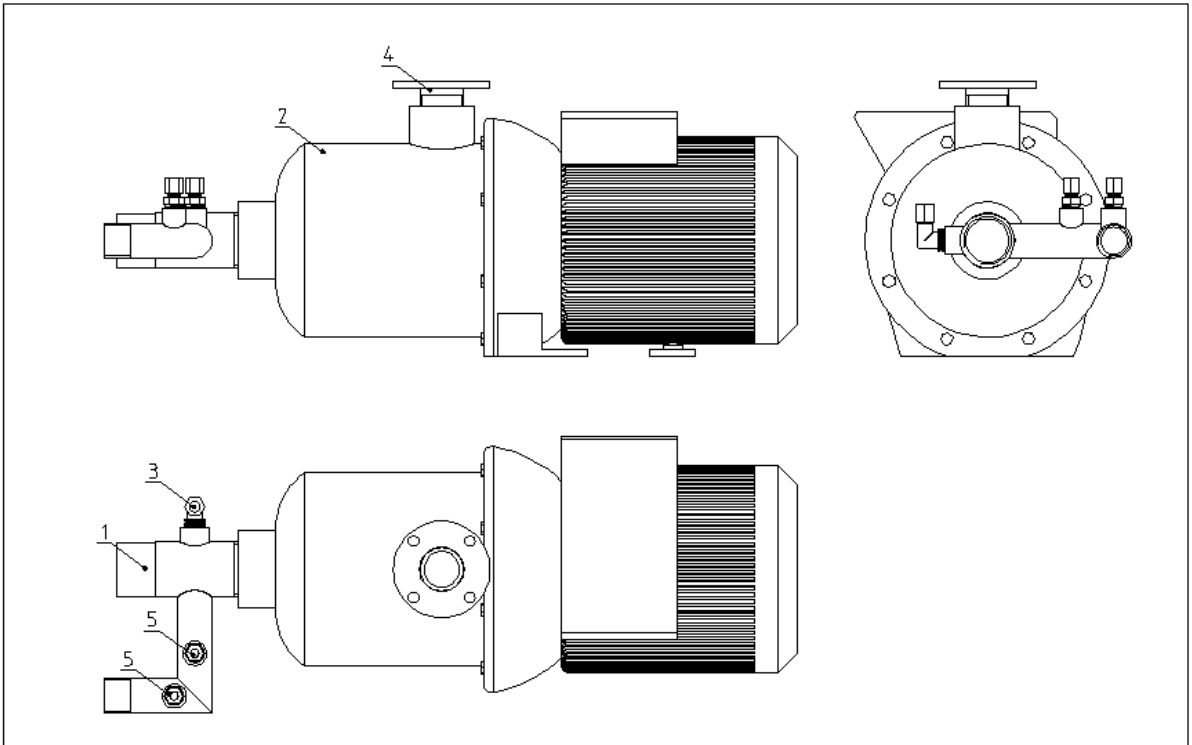
12. 加热桶部件明细表(STM-910WF)

序号	材料名称	物料编号
1	电热管罩	BL80091000120
2	石墨垫片 120×120×2.0 **	YR20121200000
3	六角螺母 M6	YW64000600300
4	平垫圈 6x13x1.0mm	YW66061300000
5	内六角螺栓 M10x25	YW61102500000
6	弹簧垫圈 10	YW65010000000
7	平垫圈 10x25x1.5mm	YW66102500000
8	电热管组(9kW)	BH70091000850
9	卡套接头 6MMX1/4"PT L 型 (H62)	YW05061400100
10	加热桶	-
11	铜尼不了 3/8 寸*3/8 寸 L 型	YW04030800100
12	热电阻 1/4PT*20L*1.6M 自产	BE90010420050
13	铜弗龍管接头 1/2PT*1/2HL 型	YW04121200000
14	组合体 EGO(115-320°C#55.13262.160)	BH90115000550

*表示可能损坏的项目；**表示较可能损坏的项目，建议备份。

请在下单采购零配件之前，先确认说明书版本号，以确保零配件物料号与实物一致。

13. 泵浦接头组合件图(STM-910WF)



注：零件图中的阿拉伯数字详解见材料明细表 14

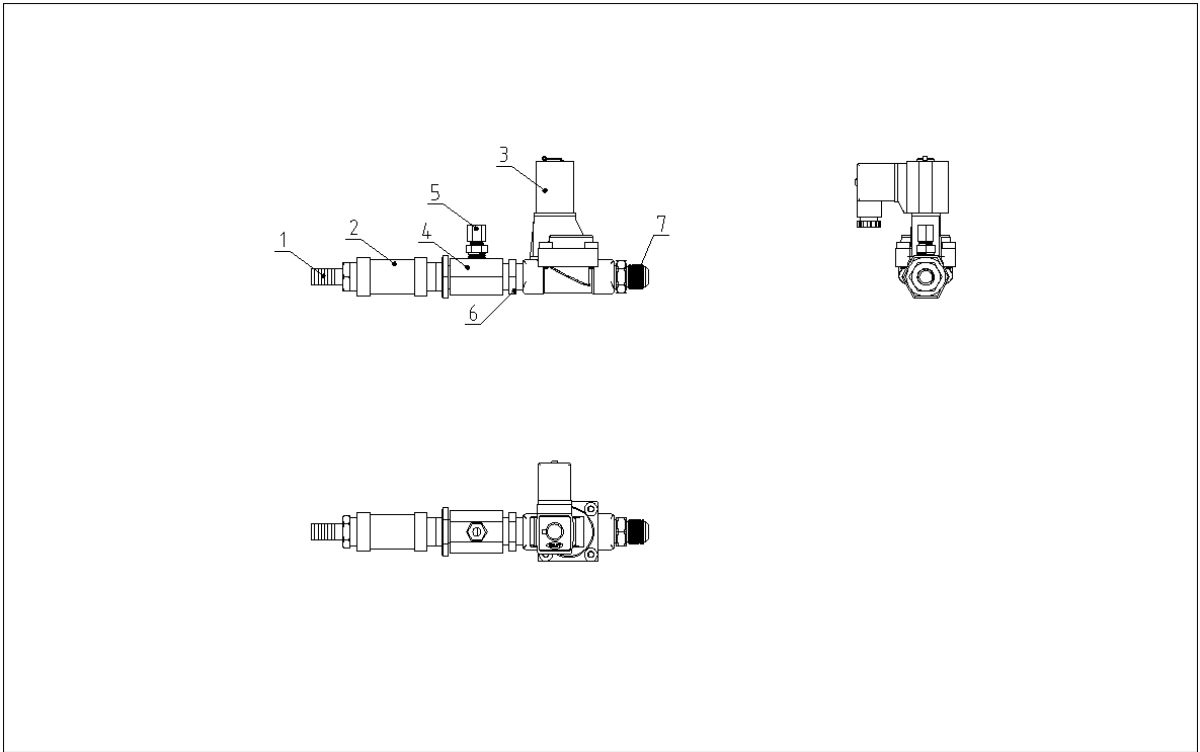
14. 泵浦接头组合件明细表(STM-910WF)

序号	材料名称	物料编号
1	水泵进水口接头	-
2	威樂水泵 MHI404 3 相 380V/50HZ (50Hz 用)	YM20003600000
3	卡套接頭 8MMX3/8"PT L 型(H62)	YW05083800100
4	水泵出水接头	-
5	卡套接頭 6MMX1/4"PT(H62)	YW05061400000

*表示可能损坏的项目；**表示较可能损坏的项目，建议备份。

请在下单采购零配件之前，先确认说明书版本号，以确保零配件物料号与实物一致。

15. 排水接头部件图(STM-910WF)



注：零件图中的阿拉伯数字详解见材料明细表 16

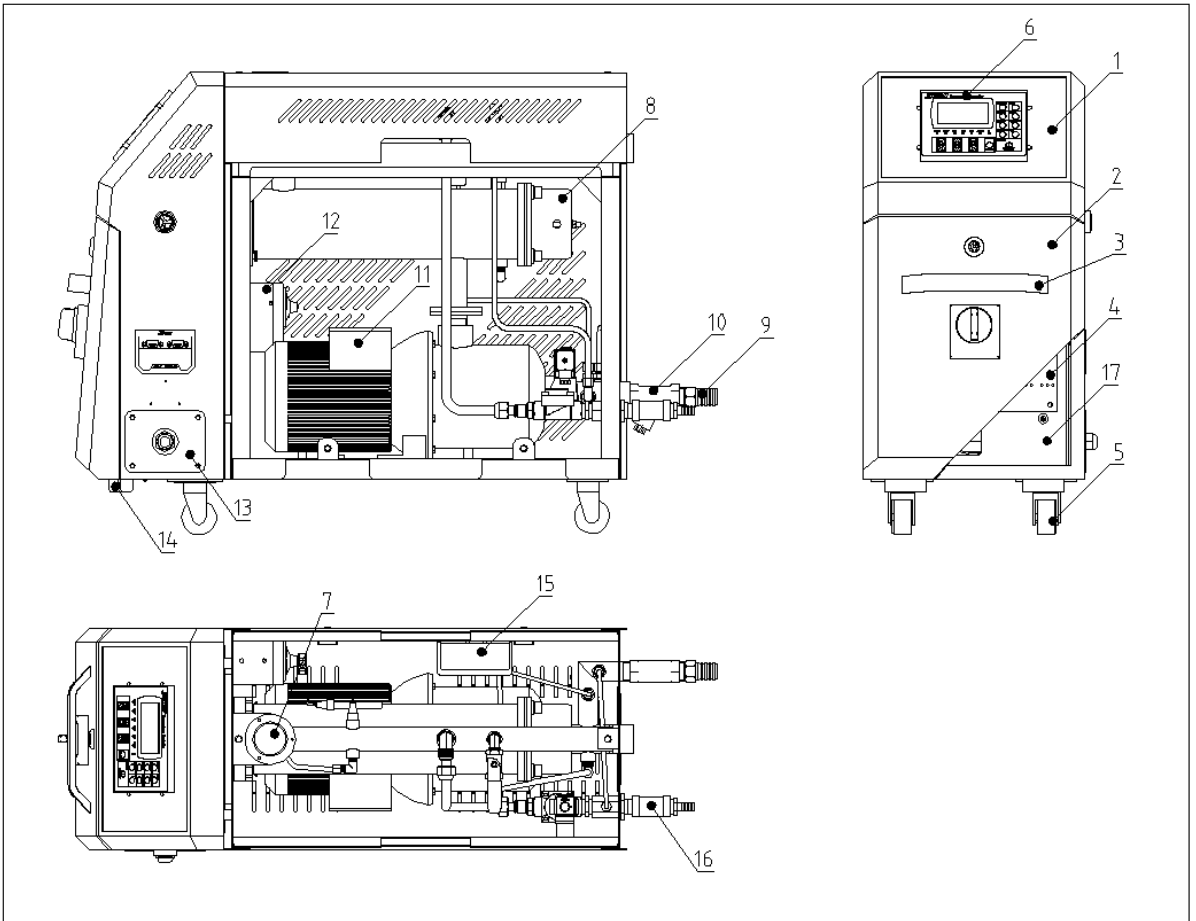
16. 排水接头部件明细表(STM-910WF)

序号	材料名称	物料编号
1	銅插芯 1/2 寸 PT* φ 16(S-133)	BH12121600010
2	不銹鋼水管直通 1/2 寸(304#)(內牙)	YW51010200000
3	電磁閥 1/2 寸(亞德客 2L150-15E)24VAC	YE32121500000
4	銅接頭第九套 S-149(配通用銅螺母 S-136)	BH12024400010
5	卡套接頭 6MMX1/4"PT(H62)	YW05061400000
6	1/2 寸銅尼不了(S-122)	BH12010200010
7	銅弗龍管外牙接頭 1/2H*1/2PT(S-05-0)	BH12010200210

*表示可能损坏的项目；**表示较可能损坏的项目，建议备份。

请在下单采购零配件之前，先确认说明书版本号，以确保零配件物料号与实物一致。

17. 系统结构图(STM-1220WF)



注：零件图中的阿拉伯数字详解见材料明细表 18

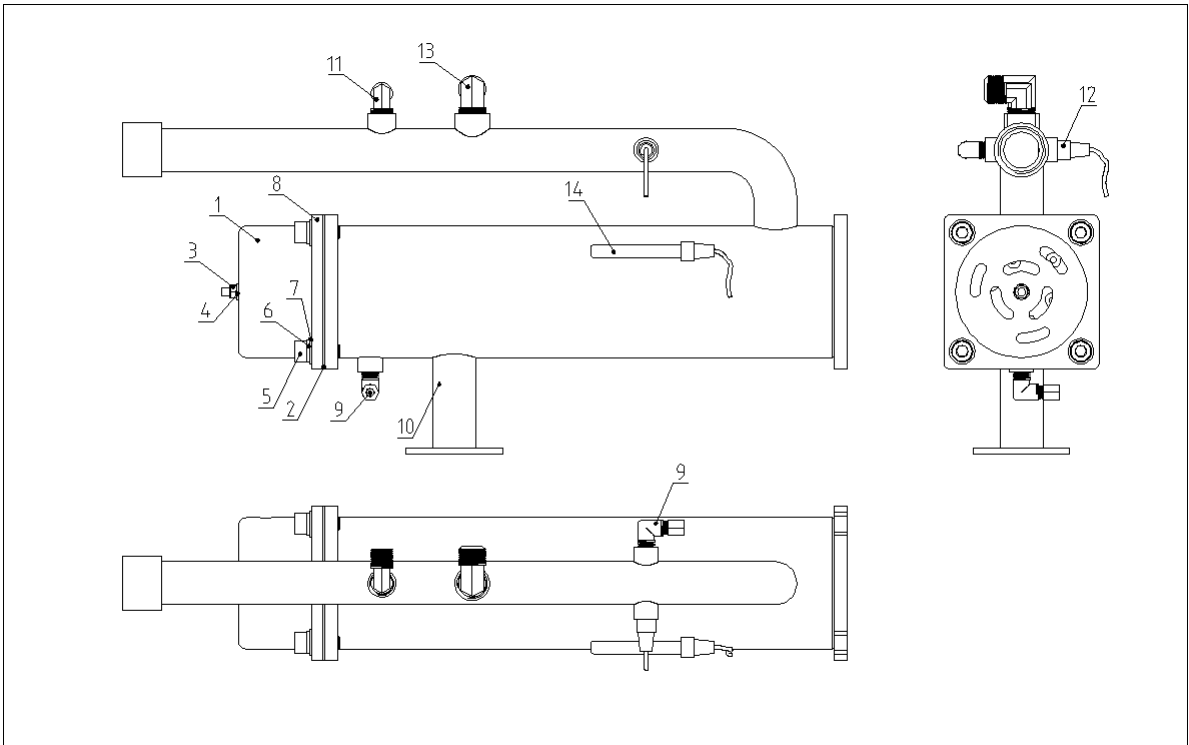
18. 材料明细表(STM-1220WF)

序号	名称	物料编号	序号	名称	物料编号
1	电控箱	-	11	泵浦接头组合件	-
2	门板	-	12	EGO 组合体*	BH90115000550
3	门板铝拉手 6609(雅轩)	YW20660900100	13	线夹具固定板	-
4	电控底板	-	14	大合页 CL219-1	YW06219100000
5	脚轮 2.5"	YW03002500000	15	高低压开关	YE90083007000
6	韩荣控制器 MT100-01	YE81100010000	16	排水接头部件	-
7	压力表 0-10KG	YW85610100100	17	电控箱后板	-
8	加热桶部件	-			
9	铜插心 1寸 PT*φ25	BH12010101010			
10	Y型过滤水阀 1"PT *	YW57010000000			

*表示可能损坏的项目；**表示较可能损坏的项目，建议备份。

请在下单采购零配件之前，先确认说明书版本号，以确保零配件物料号与实物一致。

19. 加热桶部件图(STM-1220WF)



注：零件图中的阿拉伯数字详解见材料明细表 20

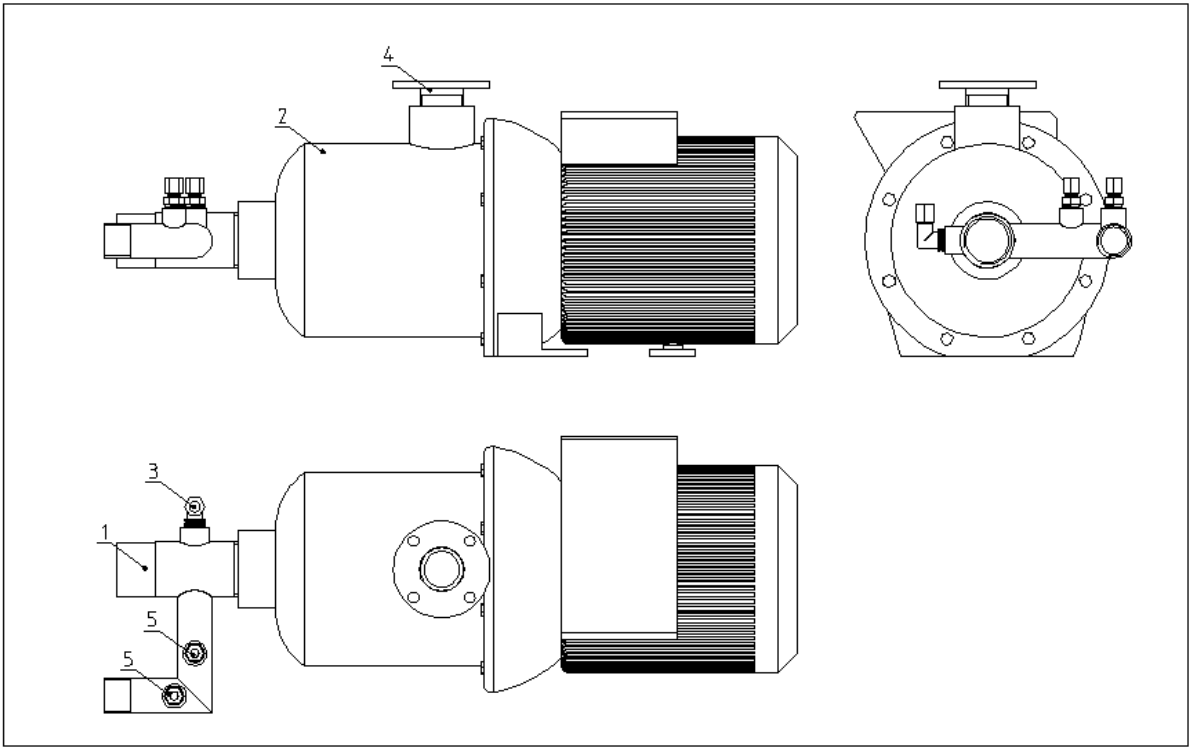
20. 加热桶部件明细表(STM-1220WF)

序号	材料名称	物料编号
1	电热管罩	BL80091000120
2	石墨垫片 120×120×2.0 **	YR20121200000
3	六角螺母 M6	YW64000600300
4	平垫圈 6x13x1.0mm	YW66061300000
5	内六角螺栓 M10x25	YW61102500000
6	弹簧垫圈 10	YW65010000000
7	平垫圈 10x25x1.5mm	YW66102500000
8	电热管组(12kW)	BH70122000850
9	卡套接头 6MMX1/4"PT L 型 (H62)	YW05061400100
10	加热桶	-
11	銅尼不了 3/8 寸*3/8 寸 L 型	YW04030800100
12	熱電偶 1/4PT*20L*1.6M 自產	BE90010420050
13	銅弗龍管接头 1/2PT*1/2HL 型	YW04121200000
14	組合體 EGO(115-320°C#55.13262.160)	BH90115000550

*表示可能损坏的项目；**表示较可能损坏的项目，建议备份。

请在下单采购零配件之前，先确认说明书版本号，以确保零配件物料号与实物一致。

21. 泵浦接头组合件图(STM-1220WF)



注：零件图中的阿拉伯数字详解见材料明细表 22

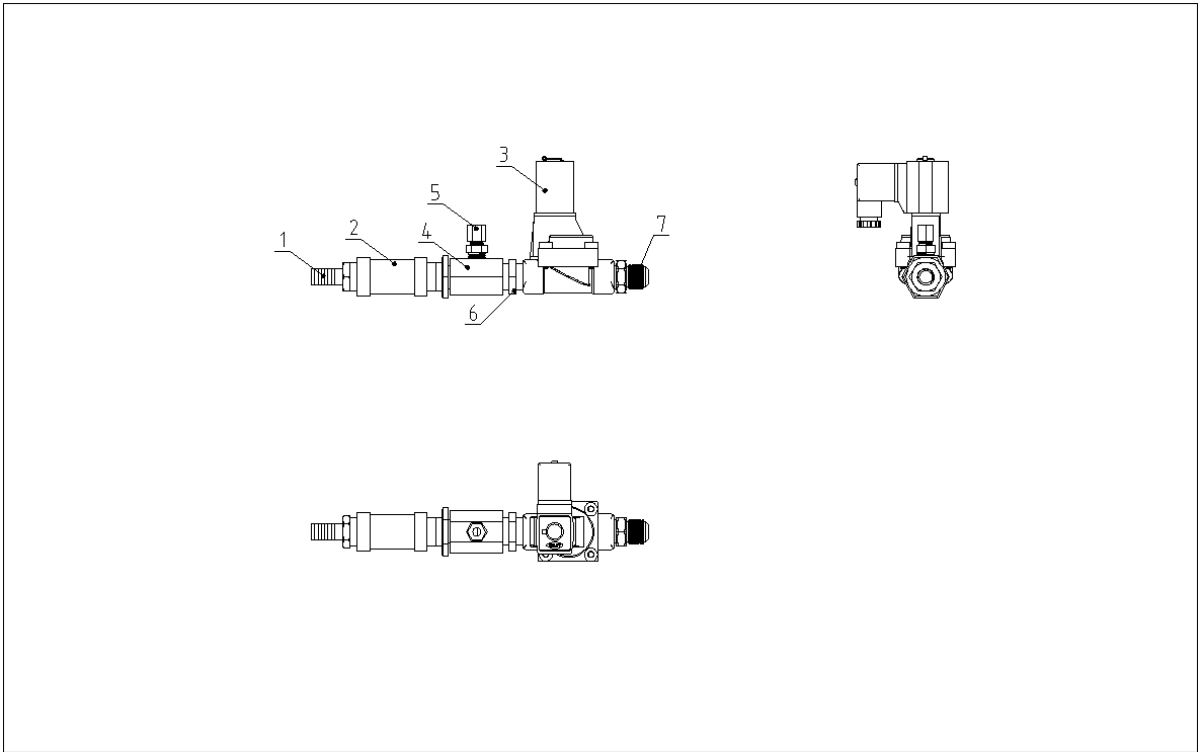
22. 泵浦接头组合件明细表(STM-1220WF)

序号	材料名称	物料编号
1	水泵进水口接头	-
2	威樂不銹鋼水泵 MHI803 3相 380V/50HZ	YM20080300000
3	卡套接頭 8MMX3/8"PT L型(H62)	YW05083800100
4	水泵出水接头	-
5	卡套接頭 6MMX1/4"PT(H62)	YW05061400000

*表示可能损坏的项目；**表示较可能损坏的项目，建议备份。

请在下单采购零配件之前，先确认说明书版本号，以确保零配件物料号与实物一致。

23. 排水接头部件图(STM-1220WF)



注：零件图中的阿拉伯数字详解见材料明细表 24

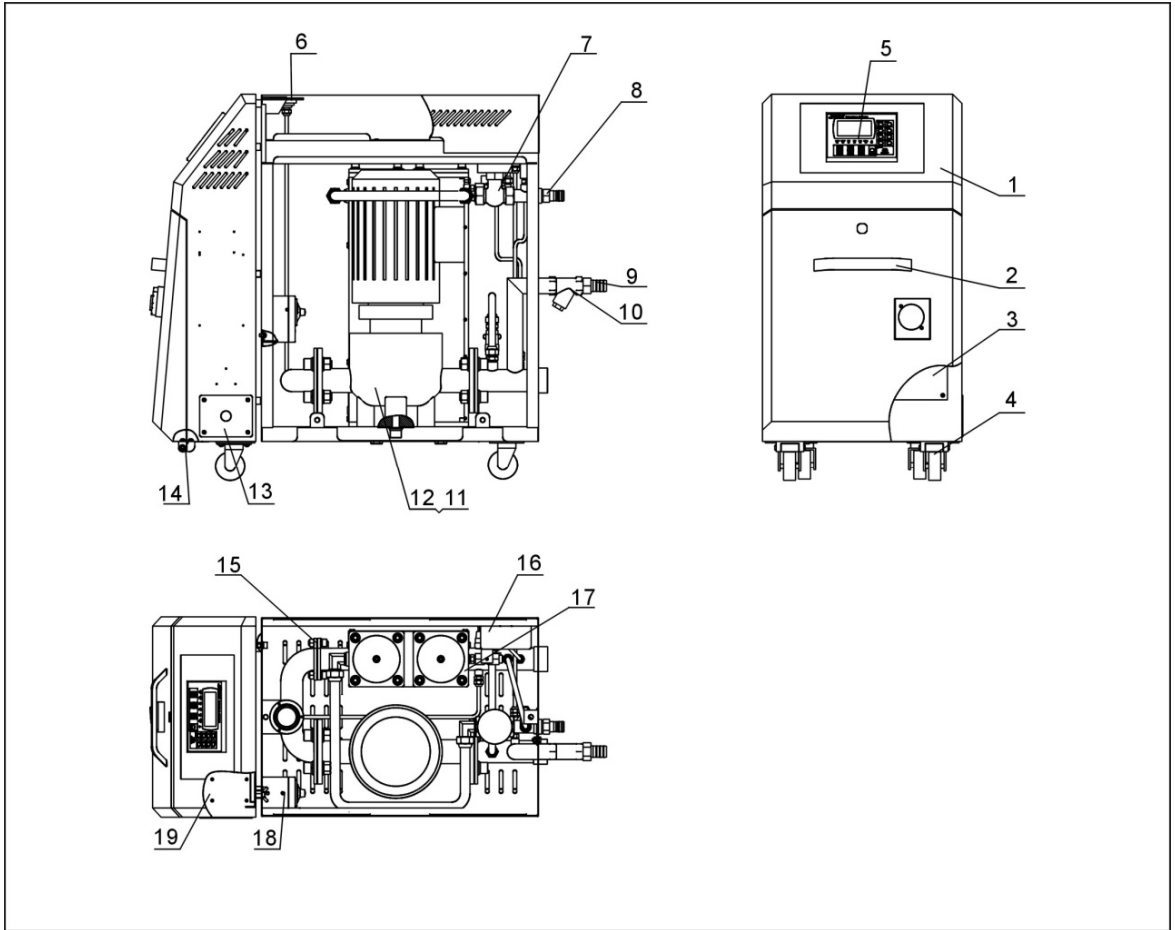
24. 排水接头部件明细表(STM-1220WF)

序号	材料名称	物料编号
1	銅插芯 1/2 寸 PT*φ 16(S-133)	BH12121600010
2	不銹鋼水管直通 1/2 寸(304#)(內牙)	YW51010200000
3	電磁閥 1/2 寸(亞德容 2L150-15E)24VAC	YE32121500000
4	銅接頭第九套 S-149(配通用銅螺母 S-136)	BH12024400010
5	卡套接頭 6MMX1/4"PT(H62)	YW05061400000
6	1/2 寸銅尼不了(S-122)	BH12010200010
7	銅弗龍管外牙接頭 1/2H*1/2PT(S-05-0)	BH12010200210

*表示可能损坏的项目；**表示较可能损坏的项目，建议备份。

请在下单采购零配件之前，先确认说明书版本号，以确保零配件物料号与实物一致。

25. 系统结构图(STM-2430WF)



注：零件图中的阿拉伯数字详解见材料明细表 26

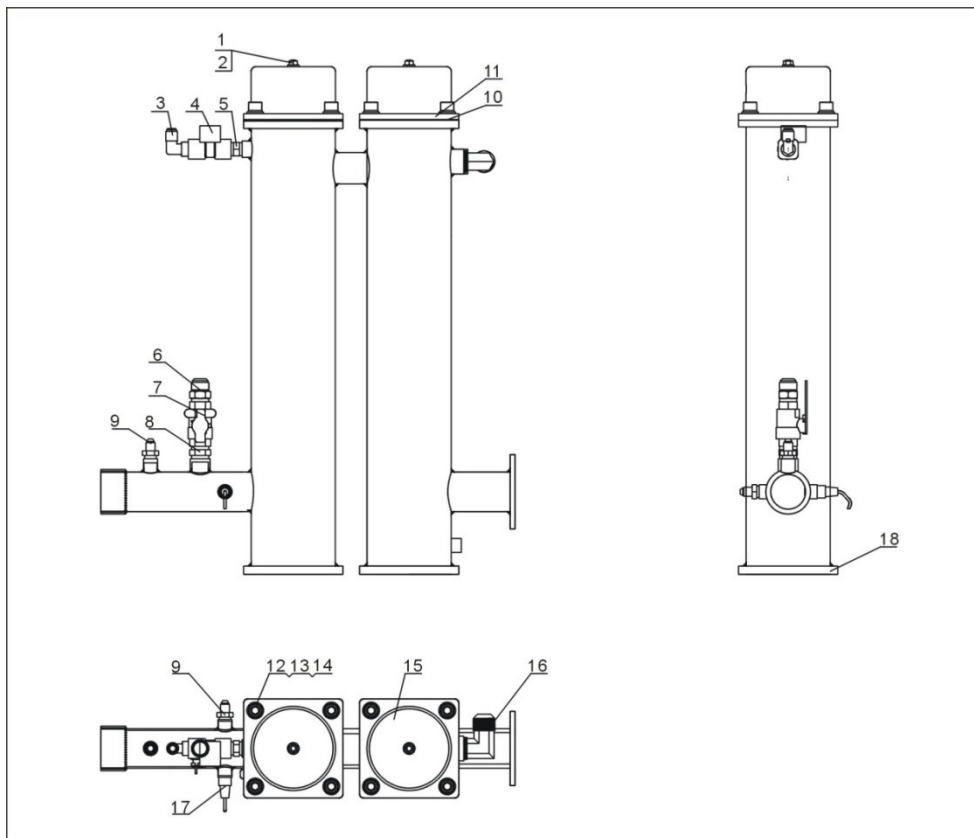
26. 材料明细表(STM-2430WF)

序号	名称	物料编号
1	电控箱	-
2	门板铝拉手 6609(雅轩)	YW20660900100
3	电控底板 2	-
	电控底板 1	
4	活动脚轮 3"	YW03000300200
5	模温机控制器 TM-01-220VAC(含通讯 180-430V)(宇韵)	YE81012200300
6	压力表 0-10KG	YW85015000100
7	出水接头部件	-
8	铜插芯 3/4"PT×Ø25	BH12030401510
9	铜插芯 1"PT	BH12012500010
10	Y型过滤水阀 1"PT *	YW57010000000
11	泵浦 TD32-25/2(50HZ 用)	YM20322580100
12	泵浦 TD32-27/2(60HZ 用)	YM20322700700
13	线夹具固定板	-
14	大合页 CL219-1	YW06219100000
15	法兰垫片 1**	-
16	高低压开关 HLP830HME *	YE90832500000
17	加热桶部件	-
18	EGO 组合体*	BH90115000050
19	电控箱后板	-

*表示可能损坏的项目；**表示较可能损坏的项目，建议备份。

请在下单采购零配件之前，先确认说明书版本号，以确保零配件物料号与实物一致。

27. 加热桶部件图(STM-2430WF)



注：零件图中的阿拉伯数字详解见材料明细表 28

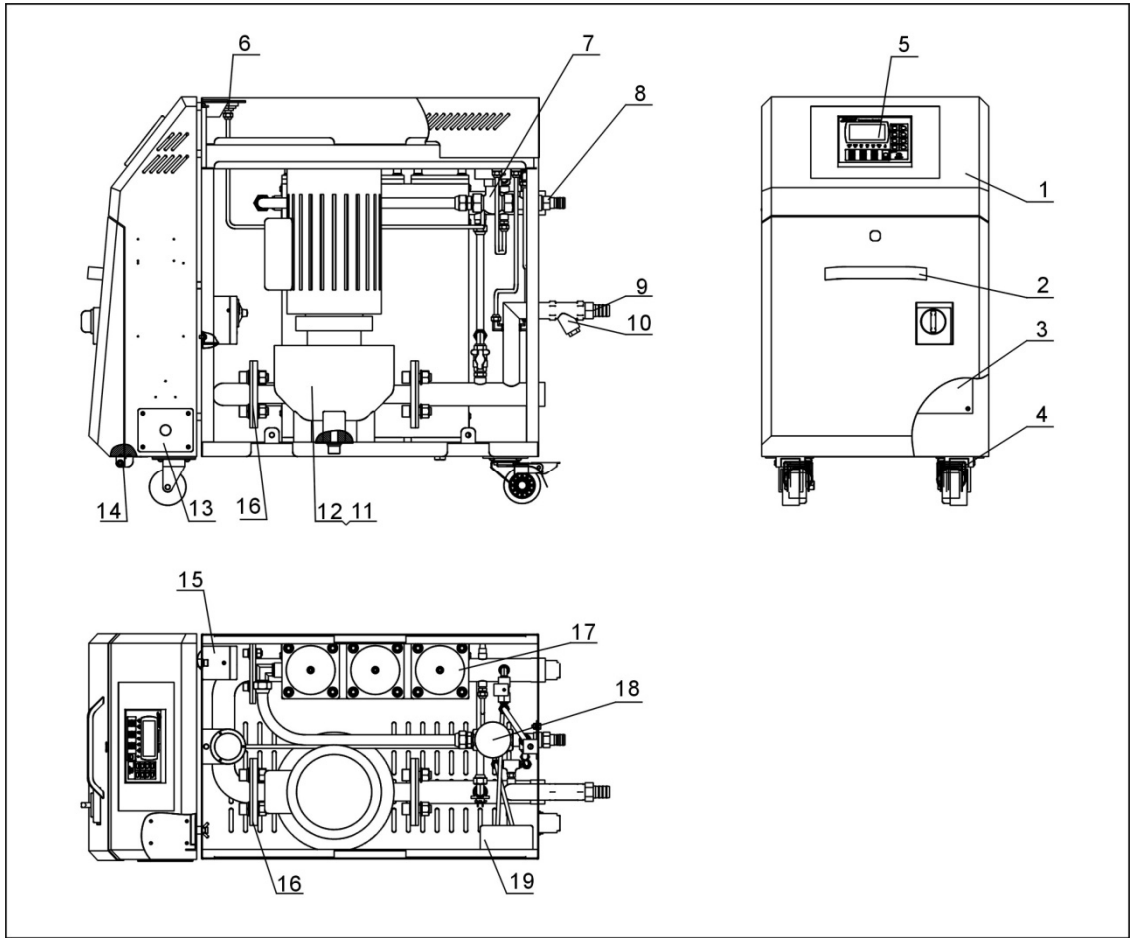
28. 加热桶部件明细表(STM-2430WF)

序号	材料名称	物料编号	序号	材料名称	物料编号
1	六角螺母 M6	YW64000600300	10	石墨垫片 120x120x2.0 **	YR20121200000
2	平垫圈 6x13x1.0mm	YW66061300000	11	电热管组(12kW)	BH70122001250
3	铜弗龙管接头 3/8"PT×3/8"H(L型)	YW04030800300	12	内六角螺栓 M10x25	YW61102500000
4	电磁阀*	YE32203000900	13	弹簧垫圈 10	YW65010000000
5	尼不了 3/8"	BH12030800110	14	平垫圈 10x25x1.5mm	YW66102500000
6	铜弗龙管接头 1/2"PT×1/2"H	BH12121200610	15	电热管罩	BL80091000120
7	铜球阀 1/2"PT(KITZ)	YW50010200500	16	铜弗龙管接头 3/4"PT×3/4"H(L型)	YW04030400000
8	尼不了 1/2"	BH12010230110	17	热电偶	BE90341500050
9	铜弗龙管接头 1/4"PT×1/4"H	BH12010400410	18	加热桶	-

*表示可能损坏的项目；**表示较可能损坏的项目，建议备份。

请在下单采购零配件之前，先确认说明书版本号，以确保零配件物料号与实物一致。

29. 系统结构图(STM-3650WF)



注：零件图中的阿拉伯数字详解见材料明细表 30

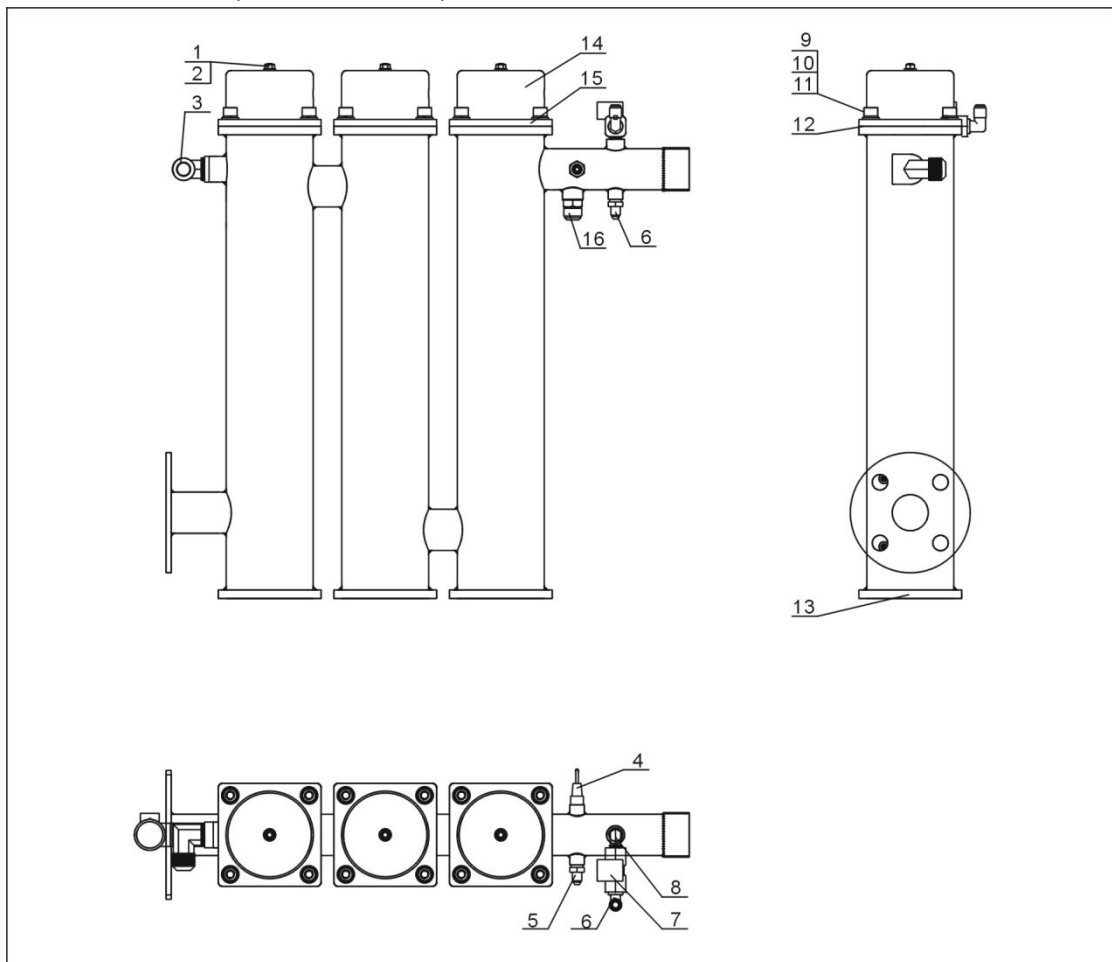
30. 材料明细表(STM-3650WF)

序号	名称	物料编号
1	电控箱	-
2	门板铝拉手 6609(雅轩)	YW20660900100
3	电控底板	-
4	活动脚轮 3"	YW03000300200
5	模温机控制器 TM-01-220VAC(含通讯 180-430V)(宇韵)	YE81012200300
6	压力表 0-10KG	YW85015000100
7	出水接头部件	-
8	铜插芯 3/4"PT×∅25	BH12030401510
9	铜插芯 1"PT	BH12012500010
10	Y型过滤水阀 1"PT *	YW57010000000
11	泵浦 TD32-32/2(50HZ 用)	YM20323200100
12	泵浦 TD32-38/2(60Hz 用)	YM20323820100
13	线夹具固定板	-
14	大合页 CL219-1	YW06219100000
15	EGO 组合体*	BH90115000050
16	法兰垫片**	-
17	加热桶部件	-
18	热水旁通管	-
19	高低压开关 HLP830HME *	YE90832500000

*表示可能损坏的项目；**表示较可能损坏的项目，建议备份。

请在下单采购零配件之前，先确认说明书版本号，以确保零配件物料号与实物一致。

31. 加热桶部件图(STM-3650WF)



注：零件图中的阿拉伯数字详解见材料明细表 32

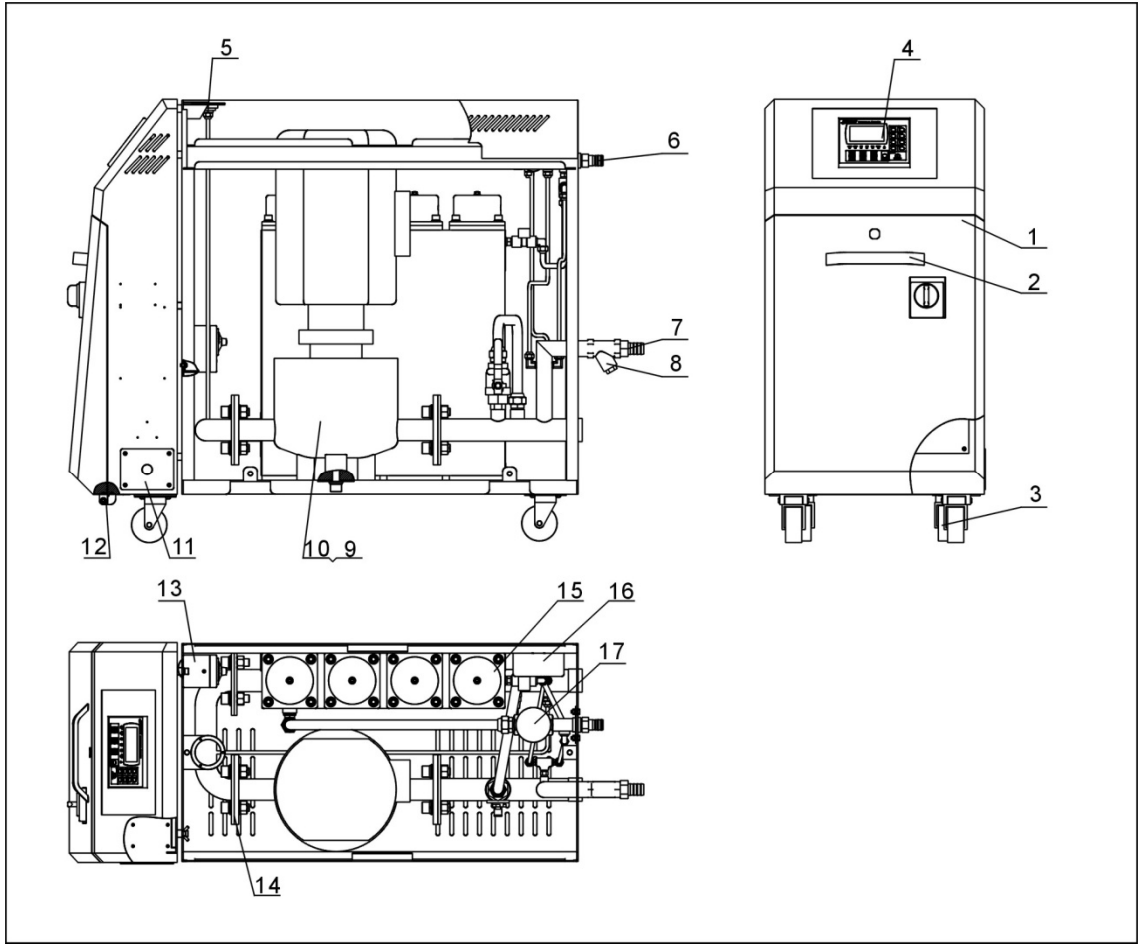
32. 加热桶部件明细表(STM-3650WF)

序号	材料名称	物料编号	序号	材料名称	物料编号
1	六角螺母 M6	YW64000600300	9	内六角螺栓 M10x25	YW61102500000
2	平垫圈 6x13x1.0mm	YW66061300000	10	弹簧垫圈 10	YW65010000000
3	铜弗龙管接头 3/4"PT×3/4"H(L型)	YW04030400000	11	平垫圈 10x25x1.5mm	YW66102500000
4	热电偶	BE90341500050	12	石墨垫片 120x120x2.0 **	YR20121200000
5	铜弗龙管接头 1/4"PT×1/4"H	BH12010400410	13	加热桶	-
6	铜弗龙管接头 3/8"PT×3/8"H(L型)	YW04030800300	14	电热管罩	BL80091000120
7	电磁阀(亚德客) *	YE32203000900	15	电热管组(12kW)	BH70122000850
8	尼不了 3/8" L型	YW04030800100	16	铜弗龙管接头 1/2"PT×1/2"H	BH12121200610

*表示可能损坏的项目；**表示较可能损坏的项目，建议备份。

请在下单采购零配件之前，先确认说明书版本号，以确保零配件物料号与实物一致。

33. 系统结构图(STM-4875WF)



注：零件图中的阿拉伯数字详解见材料明细表 34

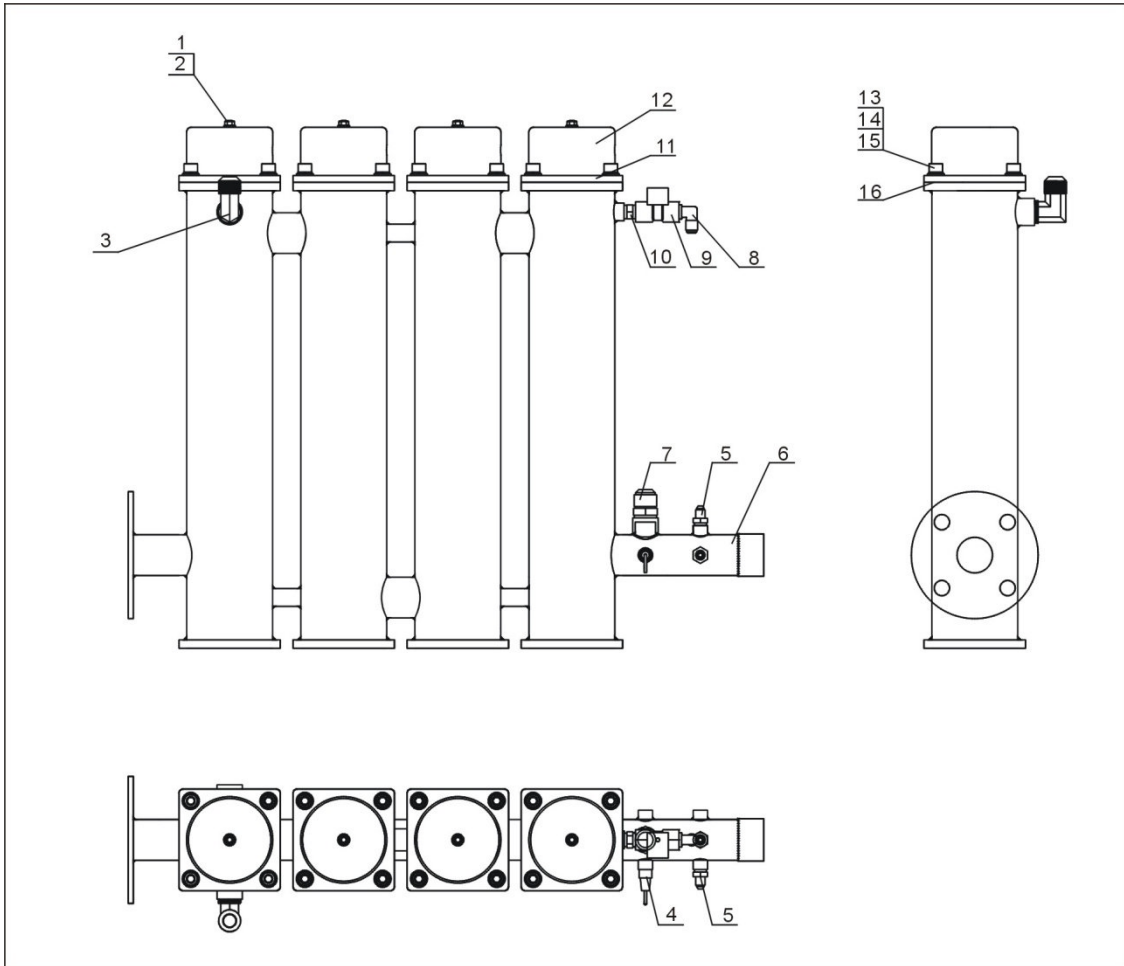
34. 材料明细表(STM-4875WF)

序号	名称	物料编号
1	电控箱	-
2	门板铝拉手 6609(雅轩)	YW20660900100
3	刹车脚轮 3"	YW03000300000
4	模温机控制器 TM-01-220VAC(含通讯 180-430V)(宇韵)	YE81012200300
5	压力表 0-10KG	YW85015000100
6	铜插芯 3/4"PT×Ø25	BH12030401510
7	铜插芯 1"PT	BH12012500010
8	Y型过滤水阀 1"PT*	YW57010000000
9	泵浦 TD40-36/2(50HZ 用)	YM20403605600
10	泵浦 TD40-35/2 (60Hz 用)	YM20403500700
11	线夹具固定板	-
12	大合页 CL219-1	YW06219100000
13	EGO 组合体*	BH90115000050
14	法兰垫片**	-
15	加热桶部件	-
16	高低压开关 HLP830HME *	YE90832500000
17	排水管 1	-

*表示可能损坏的项目；**表示较可能损坏的项目，建议备份。

请在下单采购零配件之前，先确认说明书版本号，以确保零配件物料号与实物一致。

35. 加热桶部件图(STM-4875WF)



注：零件图中的阿拉伯数字详解见材料明细表 36

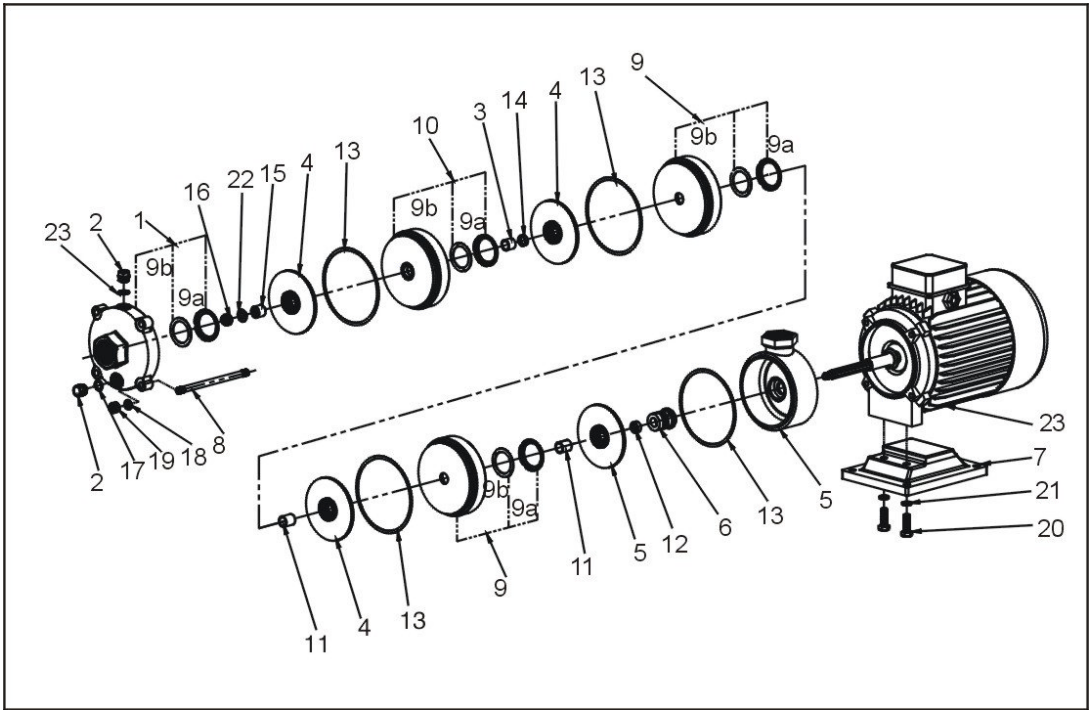
36. 加热桶部件明细表(STM-4875WF)

序号	材料名称	物料编号	序号	材料名称	物料编号
1	六角螺母 M6	YW64000600300	9	电磁阀(亚德客)*	YE32203000900
2	平垫圈 6x13x1.0mm	YW66061300000	10	尼不了 3/8"	BH12030800110
3	铜弗龙管接头 3/4"PT×3/4"H(L型)	YW04030400000	11	电热管组(12kW)	BH70122000850
4	热电偶	BE90341500050	12	电热管罩	BL80091000120
5	铜弗龙管接头 1/4"PT×1/4"H	BH12010400410	13	内六角螺栓 M10x25	YW61102500000
6	加热桶	-	14	弹簧垫圈 10	YW65010000000
7	铜弗龙管接头 1/2"PT×1/2"H	BH12121200610	15	平垫圈 10x25x1.5mm	YW66102500000
8	铜弗龙管接头 3/8"PT×3/8"H(L型)	YW04030800300	16	石墨垫片 120x120x2.0 **	YR20121200000

*表示可能损坏的项目；**表示较可能损坏的项目，建议备份。

请在下单采购零配件之前，先确认说明书版本号，以确保零配件物料号与实物一致。

37. 泵浦



- | | | | | |
|----------|-----------|---------|--------|---------|
| 1、进水体 | 2、堵头 | 3、耐磨轴套 | 4、叶轮 | 5、出水体 |
| 6、机械密封 | 7、底座 | 8、拉杆 | 9、导叶 | 9a、口环盖 |
| 9b、口环 | 10、支撑导叶 | 11、叶轮隔套 | 12、隔套 | 13、密封垫 |
| 14、叶轮短隔套 | 15、首级叶轮压盖 | 16、锁紧螺母 | 17、O形圈 | 18、弹簧垫圈 |
| 19、螺母 | 20、螺栓 | 21、弹簧垫圈 | 22、垫圈 | 23、电机 |