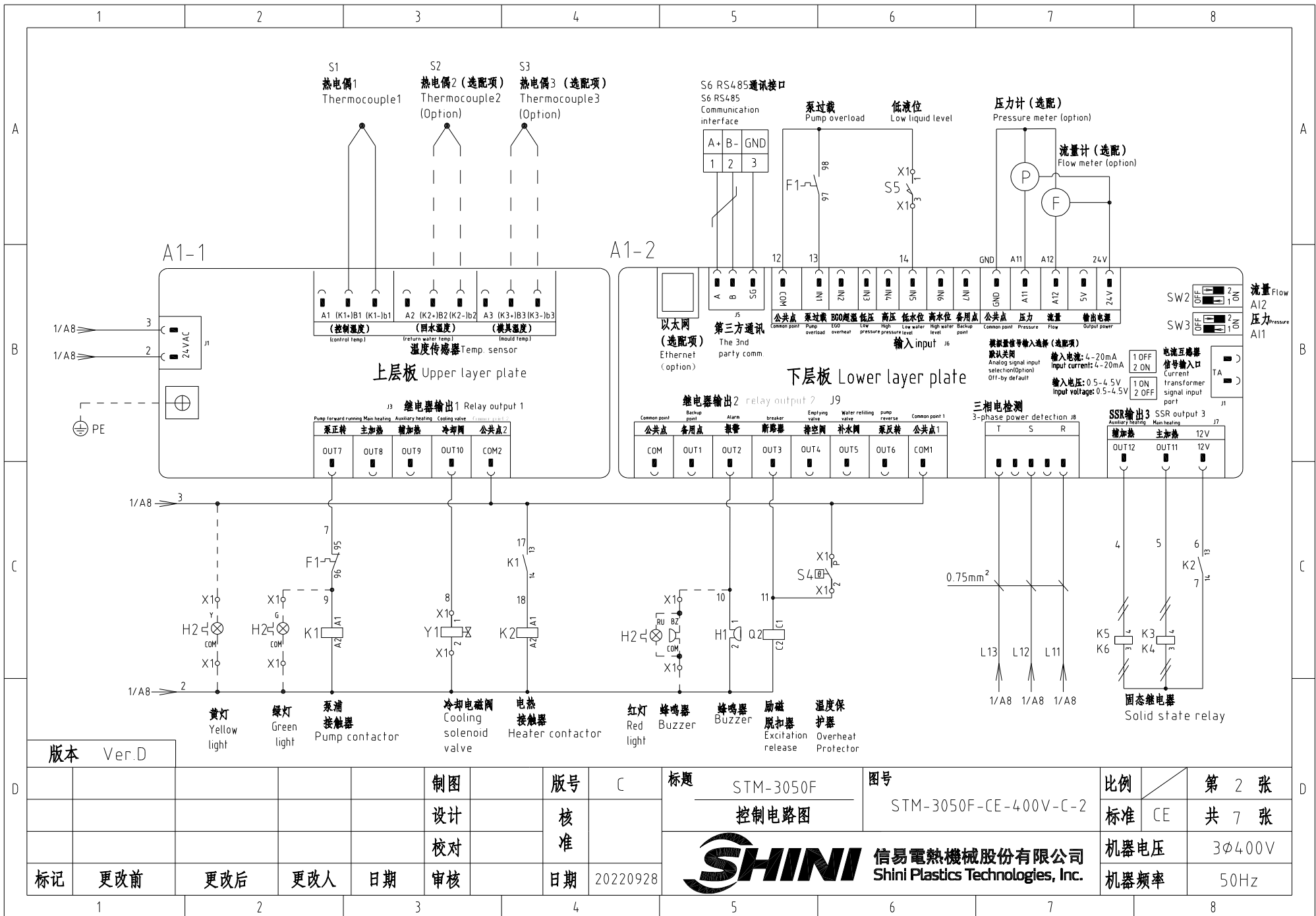


版本 Ver.D

					制图	版号	C	标题	STM-3050F	图号	STM-3050F-CE-400V-C-1	比例	第 1 张	
					设计	核准		主电路图				标准	CE	共 7 张
					校对							机器电压	3φ400V	
标记	更改前	更改后	更改人	日期	审核	日期	20220928					机器频率	50Hz	



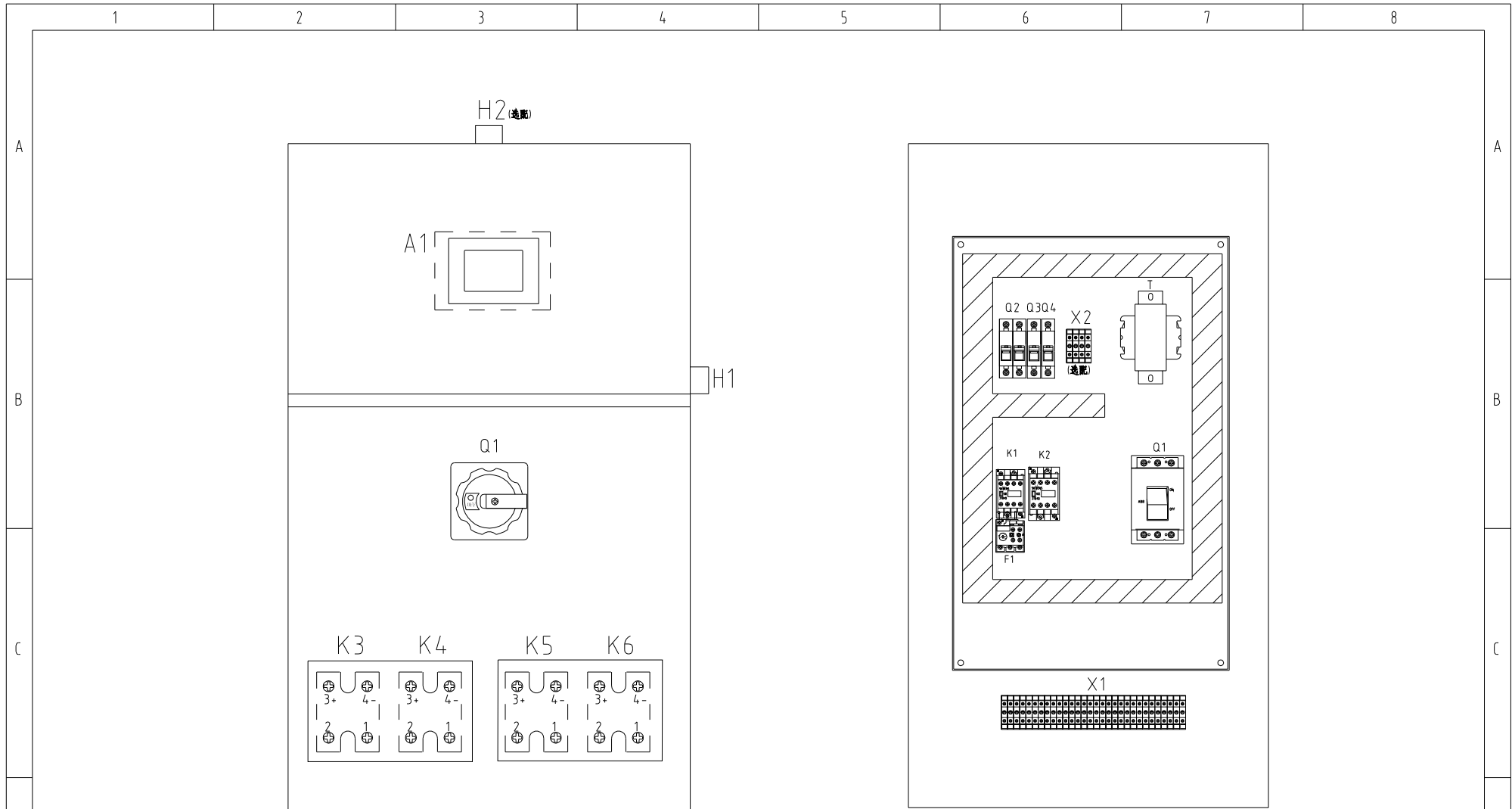


版本 Ver.D

制图	版号	C	标题	STM-3050F	图号	STM-3050F-CE-400V-C-2	比例	第 2 张
设计	核准		控制电路图				标准	CE
校对	核准						机器电压	3φ400V
标记	更改前	更改后	更改人	日期	20220928		机器频率	50Hz



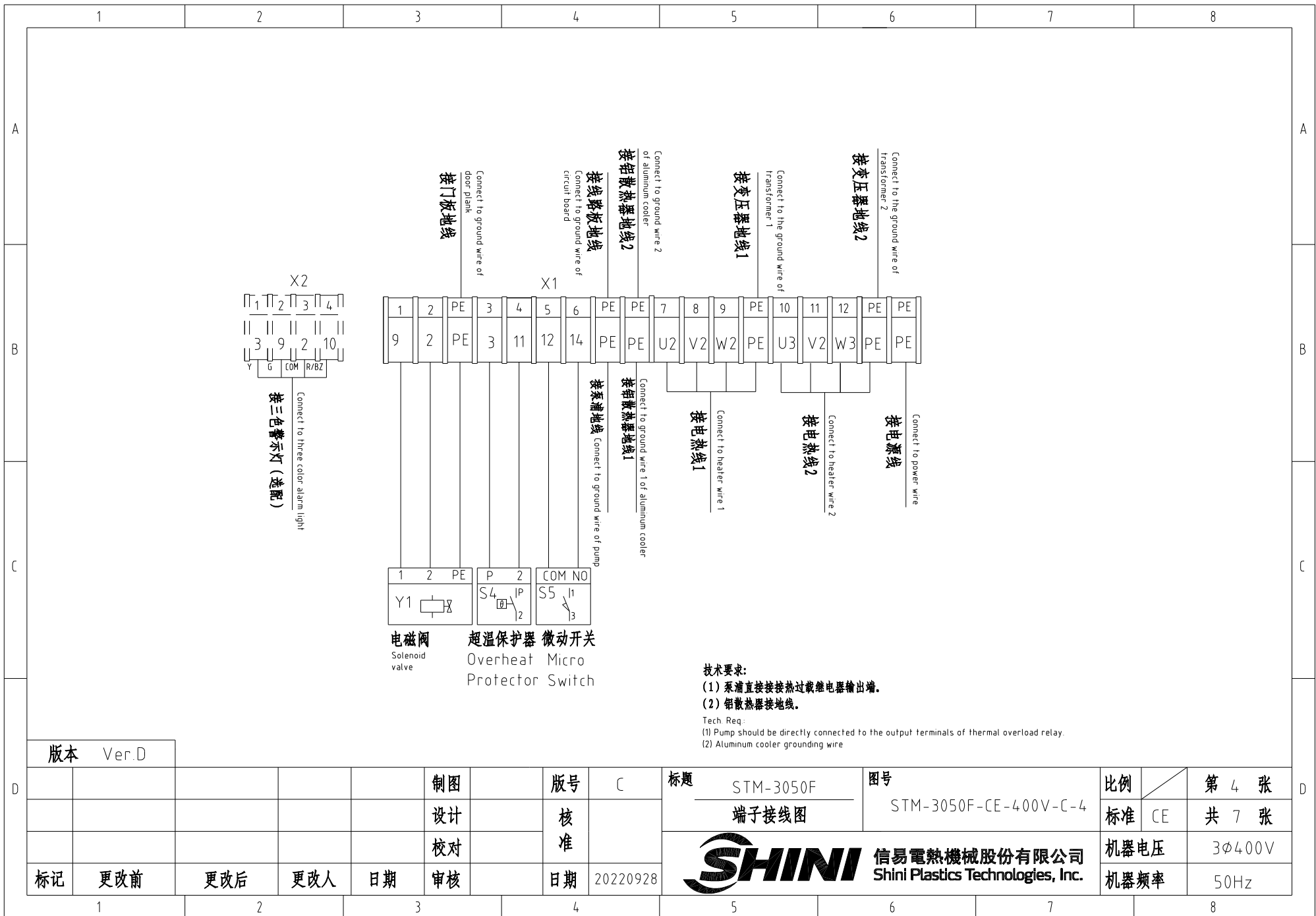
比例	第 2 张
标准	CE
机器电压	3φ400V
机器频率	50Hz



电控外箱
Control box outer case

电气底板
Electrical bottom plate

版本 Ver.D						制图		版号 C		标题 STM-3050F		图号 STM-3050F-CE-400V-C-3		比例		第 3 张	
						设计		核准		电气元件布置图		标准 CE		共 7 张			
						校对				 信易電熱機械股份有限公司 Shini Plastics Technologies, Inc.		机器电压		3φ4.00V			
标记		更改前		更改后		更改人		日期 20220928				机器频率		50Hz			



版本 Ver.D

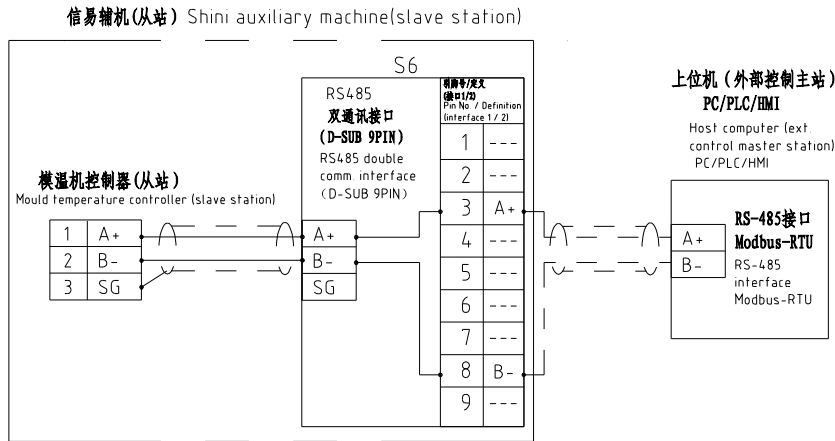
制图	版号	C	标题	STM-3050F	图号	STM-3050F-CE-400V-C-4	比例	第 4 张
设计	核准		标准	端子接线图		CE	共 7 张	
校对	核准		机器电压				3φ400V	
标记	更改前	更改后	更改人	日期	20220928	机器频率	50Hz	



第 4 张	共 7 张
机器电压	3φ400V
机器频率	50Hz

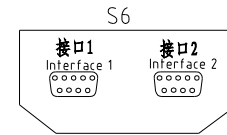
信易辅机RS-485通讯接线示意图

Shini auxiliary machine RS-485 comm. wiring diagram



信易RS-485接口定义

Shini RS-485 interface definition



D-sub-9针接口 D-sub-9 pin interface	引脚号 Pin No.	引脚定义 Pin definition
	1	-
	2	-
	3	A+ (RS-485 信号) A- (RS-485 信号)
	4	-
	5	-
	6	-
	7	-
	8	B- (RS-485 信号) B+ (RS-485 信号)
	9	-

- 注: 1. 通讯接口: RS-485 (两线式)
 2. 通讯协议: Modbus-RTU
 3. 机器配备D-sub9母接头, 接口1和接口2内部并联, 功能相同, 不分主次;

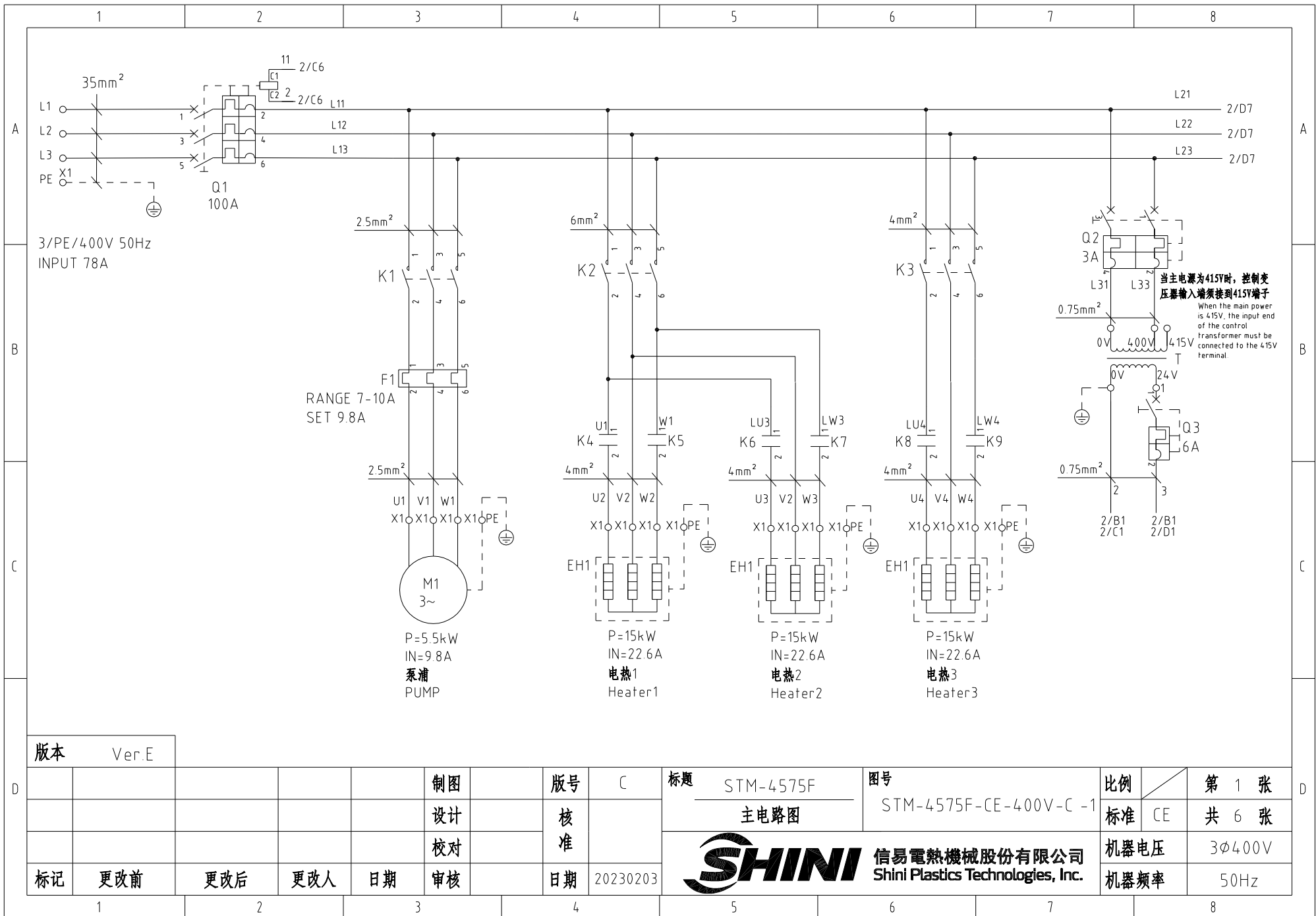
Note:

1. Comm. interface: RS-485 (two wire)
 2. Comm. protocol: Modbus-RTU
 3. The machine is equipped with D-sub9 female connector, and the customer needs to provide D-sub9 male connector;

版本 Ver.D

					制图		版号	C	标题	STM-3050F	图号		比例	第 5 张
					设计		核准		通讯接线图		STM-3050F-CE-400V-C-5		标准	共 7 张
					校对		核准		信易電熱機械股份有限公司 Shini Plastics Technologies, Inc.			机器电压	3φ4.00V	
标记	更改前	更改后	更改人	日期	审核	日期	20220928	机器频率				50Hz		

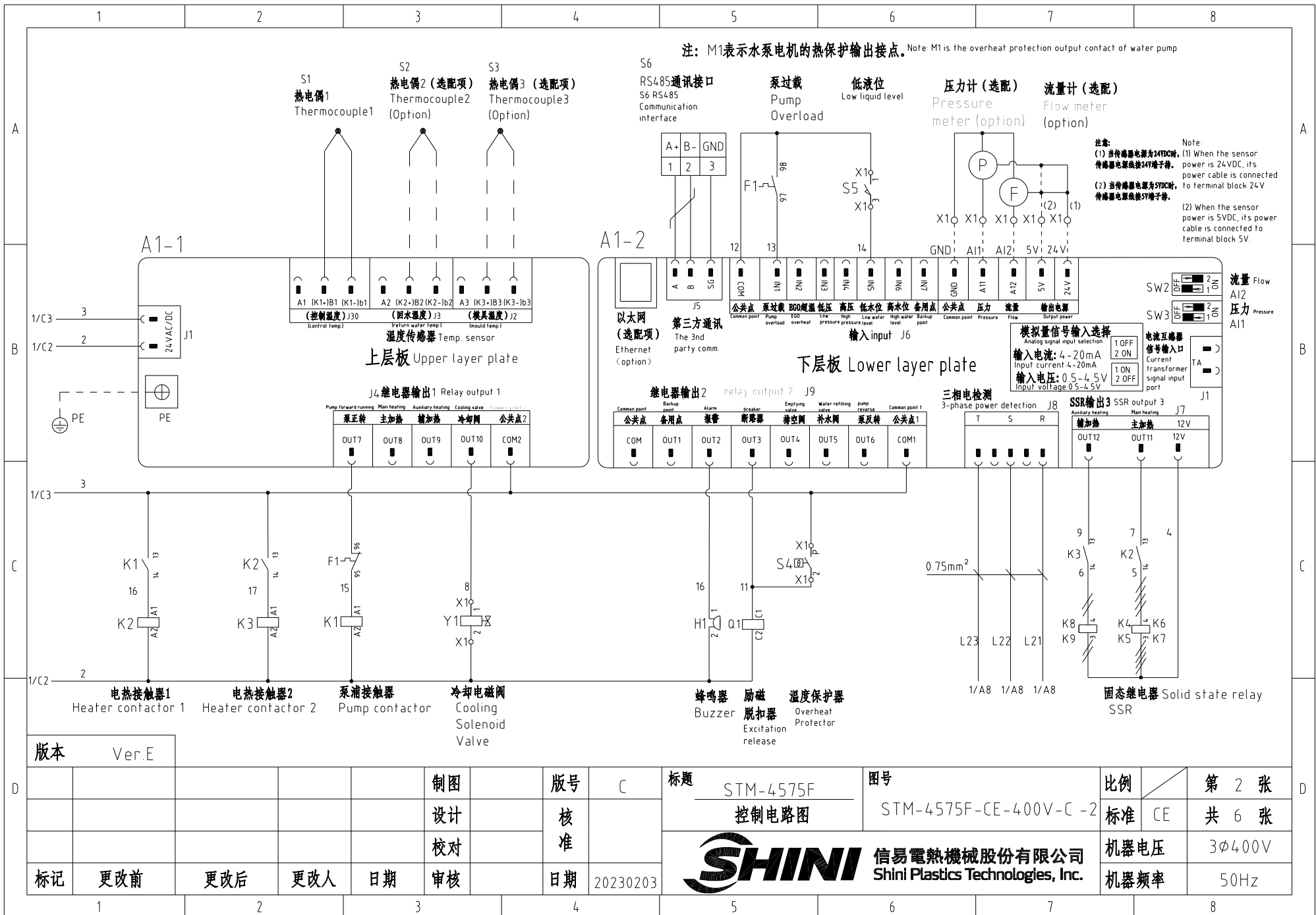
1		2		3		4		5		6		7		8	
序号/NO	符号/Symbol	名称/Name		制造商/Manufacturer		型号/Type		规格/Specification		数量/Number	物料编号/Material number		备注/Remark		
1	Q1	主电源开关/Main power Switch		TECO		FBB0100EB3080 3P		80A		1	YE40100300300				
2		外部操作把手/External operation handle		TECO		1A-CS1-C-D1		(B0100EB)450mm		1	YE90111100100				
3		励磁脱扣器/Excitation release		TECO		FB1AS-AC024-L		24 VAC		1	YE90102400100				
4	Q2	断路器/Circuit Breakers		TECO		BM-63C/2003S 2P		3A		1	YE40200203000				
5	Q3	断路器/Circuit Breakers		TECO		BM-63C/1006S 1P		6A		1	YE40100600100				
6	Q4	断路器/Circuit Breakers		TECO		BM-63C/1003S 1P		3A		1	YE40100203000				
7	K1	接触器/Contactors		SIEMENS		3RT6017-1AB01		24 VAC		1	YE00601702500				
8	F1	热过载继电器/Thermal overload relay		SIEMENS		3RU6116-1HB0		5.5-8A		1	YE01160550000				
9	K2	接触器/Contactors		SIEMENS		3RT6027-1AC20		24 VAC		1	YE00602702600				
10	K3 K4 K5 K6	固态继电器/Solid state relay		FOTEK		KSR-40DA-H		40A/480VAC/4-32VDC		4	YE03404003200				
11	T	互感变压器/Sensor transformer		JIUXIN		IN=400/415V OUT=24V/230V		120VA/350mA		1	YE70040007300				
12	S1	热电偶/Thermocouple		SHINI		----		----		1	----		(1)		
13	S2 S3	热电偶/Thermocouple		SHINI		----		----		2	----		(1)(2)		
14	S4	超温保护器/Overheat Protector		----		----		----		1	----		(1)		
15	S5	限位开关/Limit Switch		RENEW		SM1709-A/SZ-15GHW24-BA		250V 5(4)		1	----		(1)		
16	S6	通信接口板RS-485(双Dsub-9pin接口) Comm. interface board RS-485 (double Dsub-9pin connector)		YUYUN		----		PCS		1	YE90048501200				
17		外壳RS485(SAL-700G-A-1910版) Shell RS-485 (SAL-700G-A-19) ver.0		BINCHENG		----		PCS		1	YR40048500000				
18	A1	电路板/Circuit Board		PUNP		STM-0/-W(含通讯) STM-0/-W(with comm)		24 VAC 600V 50/60Hz		1	YE81245100100				
19		端子排/Terminal Board		HONEYWELL		SK2.5		----		6	YE60002503200				
20		接地端子排/Grounding terminal board		HONEYWELL		GK2.5PE		----		3	YE60002503400				
21		端子排/Terminal Board		HONEYWELL		GK6		----		6	YE60000603200				
22		接地端子排/Grounding terminal board		HONEYWELL		GK6PE		----		2	YE60000603500				
23	X2	端子排/Terminal Board		HONEYWELL		SK2.5		----		4	YE60002503200		(3)		
24		终端固定件E/GK系列(霍尼韦尔) Terminal fittings E/GK series(honeywell)		HONEYWELL		----		PCS		6	YE60000003900				
25	H1	蜂鸣器/Buzzer		JINGKANG		PK-35A		24 VAC		1	YE84003500600		选项(3)时删除 Delete when selecting (3)		
版本 Ver.D		注: (1)表示非电控箱内材料;(2)表示选配出水 and 回水温度显示功能;(3)表示选配警报灯。 Notes: (1)Means it's not the material inside the control box.(2)Means equipped with function of displaying water outlet and return water temperature. (3)Optional alarm light.													
				制图		版本号 C		标题 STM-3050F		图号 STM-3050F-CE-400V-C-6		比例		第 6 张	
				设计		核 准		电气元件明细表一				标准 CE		共 7 张	
				校对				 信易電熱機械股份有限公司 Shini Plastics Technologies, Inc.				机器电压		3φ400V	
标记		更改前		更改后		更改人				日期		20220928		机器频率	
1		2		3		4		5		6		7		8	



版本 Ver.E

制图	版号	C	标题	STM-4575F	图号	STM-4575F-CE-400V-C -1	比例	第 1 张
设计	核准		主电路图			标准 CE	共 6 张	
校对	核准					机器电压	3φ400V	
标记	更改前	更改后	更改人	日期	20230203	机器频率	50Hz	





版本 Ver.E

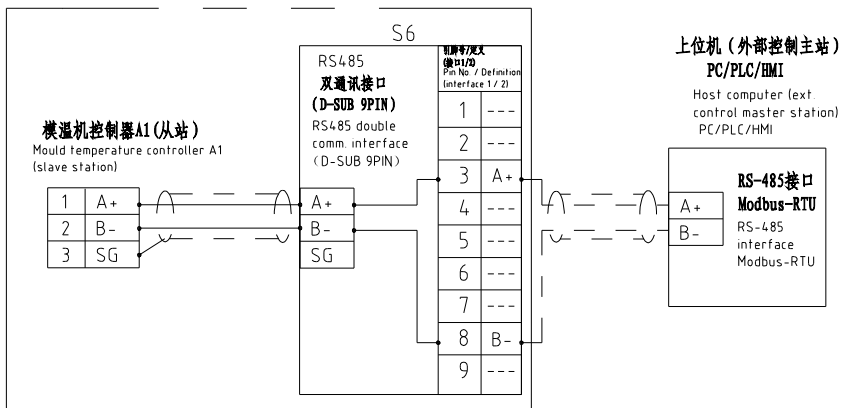
制图	版本号	C	标题	STM-4575F 控制电路图	图号	STM-4575F-CE-400V-C-2	比例	第 2 张
设计	核准						标准 CE	共 6 张
校对	核准						机器电压	3φ400V
标记	更改前	更改后	更改人	日期	20230203		机器频率	50Hz



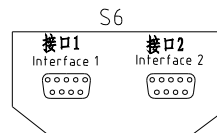
信易辅机RS-485通讯接线示意图

Shini auxiliary machine RS-485 comm. wiring diagram

信易辅机(从站) Shini auxiliary machine(slave station)



信易RS-485接口定义
Shini RS-485 interface
definition



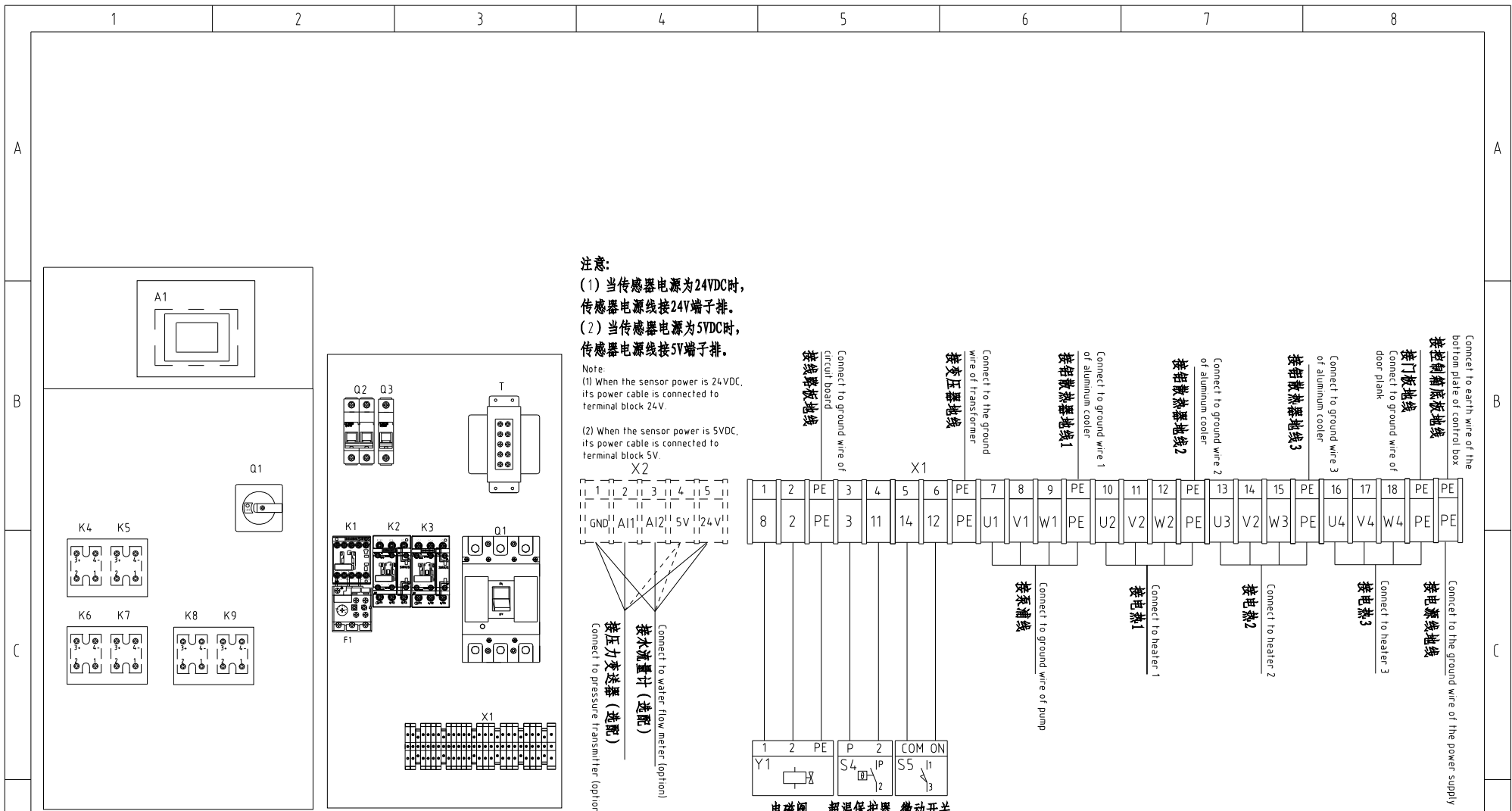
D-sub-9针接口 D-sub-9 pin interface	引脚号 Pin No	引脚定义 Pin definition
	1	-
	2	-
	3	A+ (RS-485 信号) A+ (RS-485 signal)
	4	-
	5	-
	6	-
	7	-
	8	B- (RS-485 信号) B- (RS-485 signal)
	9	-

- 注: 1. 通讯接口: RS-485 (两线式)
2. 通讯协议: Modbus-RTU
3. 机器配备D-sub9母接头, 接口1和接口2内部并联, 功能相同, 不分主次;

Note:
1 Comm. interface: RS-485 (two wire)
2 Comm. protocol: Modbus-RTU
3 The machine is equipped with D-sub9 female connector, and the customer needs to provide D-sub9 male connector.

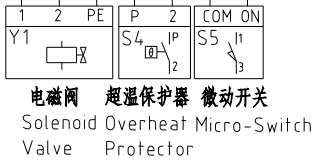
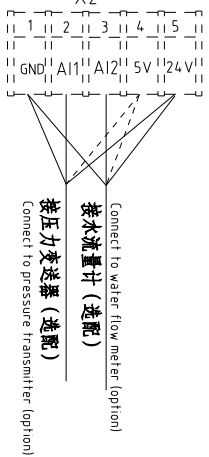
版本 Ver.E

制图	版号	C	标题	STM-4575F	图号	STM-4575F-CE-400V-C-3	比例	第 3 张
设计	核准		通讯接线图			标准	CE	共 6 张
校对	日期	20230203	信易電熱機械股份有限公司 Shini Plastics Technologies, Inc.		机器电压	3φ400V		
标记	更改前	更改后			更改人	日期	机器频率	50Hz



注意:
 (1) 当传感器电源为24VDC时, 传感器电源线接24V端子排。
 (2) 当传感器电源为5VDC时, 传感器电源线接5V端子排。

Note
 (1) When the sensor power is 24VDC, its power cable is connected to terminal block 24V.
 (2) When the sensor power is 5VDC, its power cable is connected to terminal block 5V.



电控外箱 Control box outer case 电控底板 Electrical bottom plate

技术要求: 铝散热器接地线. Tech. Req.: (1) Aluminum cooler grounding wire.

版本	Ver.E					制图	版号	C	标题	STM-4575F	图号	STM-4575F-CE-400V-C-4	比例	第 4 张
						设计	核		电气布置及端子接线图		标准	CE	共 6 张	
						校对	准		SHINI 信易電熱機械股份有限公司 Shini Plastics Technologies, Inc.		机器电压	3φ400V		
标记	更改前	更改后	更改人	日期	审核	日期	20230203	机器频率		50Hz				

1	2		3		4		5		6		7		8				
序号/NO	符号/Symbol	名称/Name	制造商/Manufacturer	型号/Type	规格/Specification	数量/Number	物料编号/Material number	备注/Remark									
1	Q1	门连锁断路器/Break Interlock	TECO	BO100EB3100	100A	1	YE40100300400										
2		断路器外部操作把手/Circuit Breaker external handle	TECO	1A-CS1-C-D1	BO100EB	1	YE90111100100										
3		脱扣器/Tripper	TECO	FB1AS-AC024-L	AC24V(BO100EB)	1	YE90102400100										
4	Q2	断路器/Circuit Breakers	TECO	BM-63C/2003S 2P	3A	1	YE40200203000										
5	Q3	断路器/Circuit Breakers	TECO	BM-63C/1006S 1P	6A	1	YE40100600100										
6	K1	接触器/Contactors	SIEMENS	3RT6017-1AB01	24VAC	1	YE00601702500										
7	F1	热过载继电器/Thermal overload relay	SIEMENS	3RU6116-1JB0	7-10A	1	YE01167100000										
8	K2	接触器/Contactors	SIEMENS	3RT6027-1AC20	24VAC	1	YE00602702600										
9	K3	接触器/Contactors	SIEMENS	3RT6023-1AC20	24VAC	1	YE00602301100										
10		辅助触点/Auxiliary contactor	SIEMENS	3RH6911-1AA10	1NO	1	YE00691110000										
11	K4 K5K6 K7K8 K9	固态继电器 /Solid state relay	FOTEK	KSR-40DA-H	40A/480VAC/4-32VDC	6	YE03404003200										
12	T	互感变压器/Sensor thtransformer	BAIYUN	IN=400V/415V OUT=24V	180VA	1	YE70040006700										
13	S1	热电偶/Thermocouple	SHINI	----	K	1	----	(1)									
14	S2 S3	热电偶/Thermocouple	SHINI	----	K	2	----	(2)									
15	S4	超温保护器/Overheat Protector	----	----	----	1	----	(1)									
16	S5	限位开关/Limit Switch	RENEW	----	250V 5(4)	1	----	(1)									
17	S6	通信接口板RS-485 (双Dsub-9pin接口) Comm. interface board RS-485 (double Dsub-9pin connector)	YUYUN	----	PCS	1	YE90048501200										
18		外壳RS485ISAL-700G-A-1910版 Shell RS-485 (SAL-700G-A-19) ver 0	BINCHENG	----	PCS	1	YR40048500000										
19	A1	线路板/Circuit Board	PUNP	STM-07-W SF518501A.03(排插Eurrp)	24V 50/60Hz	1	YE81245100100										
20	X1	端子排/Terminal Board	HONEYWELL	SK2.5	----	11	YE60002503200										
21		接地端子排/Grounding terminal board	HONEYWELL	GK2.5PE	----	3	YE60002503400										
22		端子排/Terminal Board	HONEYWELL	SK4	----	9	YE60000403200										
23		接地端子排/Grounding terminal board	HONEYWELL	GK5PE	----	3	YE60000403500										
24		接地端子排/Grounding terminal board	HONEYWELL	GK35PE	----	1	YE60003503500										
25		端子排/Terminal Board	HONEYWELL	SK2.5	----	5	YE60002503200	(3)(4)									
版本 Ver.E		注: (1)表示非电控箱内材料; (2)表示选配出水 and 回水温度显示功能; (3)选配流量计; (4)选配压力计。 Notes: (1)Means it's not the material inside the control box.(2)Means equipped with function of displaying water outlet and return water temperature; (3)Optional flow meter; (4)Optional pressure meter.															
				制图			版本号	C	标题	STM-4575F		图号			比例	第 5 张	
				设计			核		电气元件明细表一	STM-4575F-CE-400V-C -5		标准	CE	共 6 张			
				校对			准		 信易電熱機械股份有限公司 Shini Plastics Technologies, Inc.		机器电压		3ø4.00V				
标记	更改前	更改后	更改人	日期	审核	日期	20230203	机器频率			50Hz						
1	2		3		4		5		6		7		8				

1		2		3		4		5		6		7		8	
序号/NO	符号/Symbol	名称/Name		制造商/Manufacturer		型号/Type		规格/Specification		数量/Number	物料编号/Material number		备注/Remark		
26		终端固定件E/GK系列(霍尼韦尔) Terminal fittings E/GK series(honeywell)		HONEYWELL		----		PCS		6	YE60000003900				
27	M1	马达/Motor		SHINI		----		400V 50Hz 5.5kW		1	----		(1)		
28	EH1 EH2 EH3	电热/Heater		SHINI		----		400V 50Hz 12kW		3	----		(1)		
29	H1	蜂鸣器/Buzzer		JINGKANG		PK-35A		24VAC/DC		1	YE84003500600				
30	Y1	电磁阀/Solenoid Valve		----		----		24VAC		1	----		(1)		
31		铝散热器/Aluminum cooler		SHINI		----		----		3	----				
32	P	压力计 / Pressure meter		----		----		----		1	----		(1)(4)		
	F	流量计/Flow meter		----		----		----		1	----		(1)(3)		
版本 Ver.E		注: (1)表示非电控箱内材料;(2)表示选配出水 and 回水温度显示功能; (3)选配流量计;(4)选配压力计。 Notes: (1)Means it's not the material inside the control box (2)Means equipped with function of displaying water outlet and return water temperature; (3)Optional flow meter (4)Optional pressure meter													
					制图		版号	C	标题	STM-4575F	图号	STM-4575F-CE-400V-C-6	比例	第 6 张	
					设计		核		电气元件明细表二				标准	CE	
					校对		准		 信易電熱機械股份有限公司 Shini Plastics Technologies, Inc.				机器电压	3φ400V	
标记	更改前	更改后	更改人	日期	审核	日期	20230203							机器频率	50Hz
1		2		3		4		5		6		7		8	