

机型版本 Ver. A

再生电热
Regen.heater

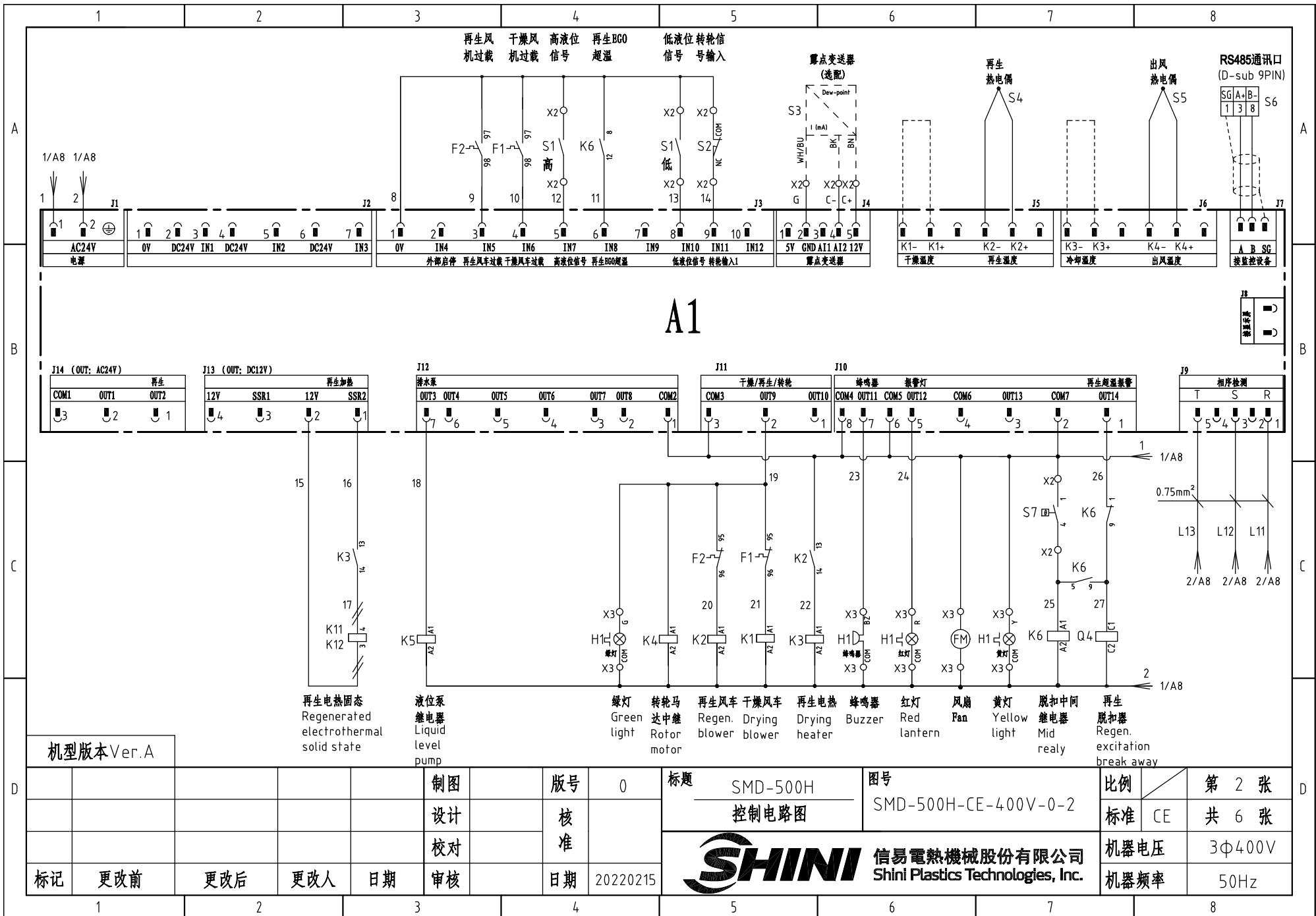
干燥风机
Drying blower

再生风机
Regen. blower


转轮马达
Rotor motor

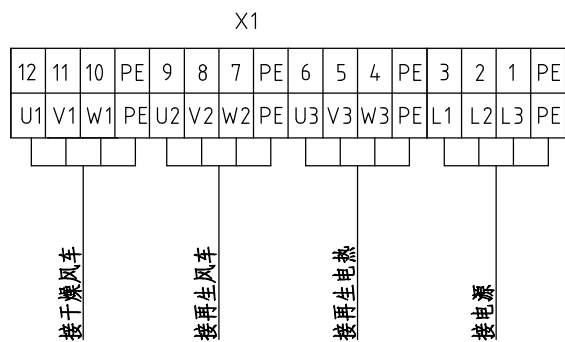
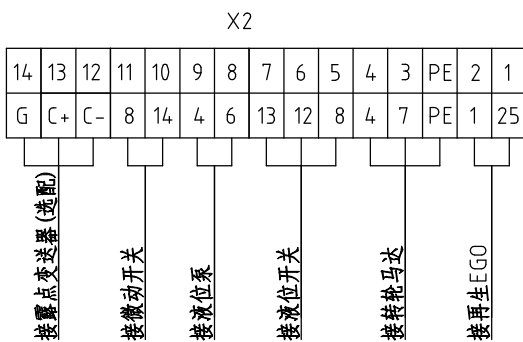
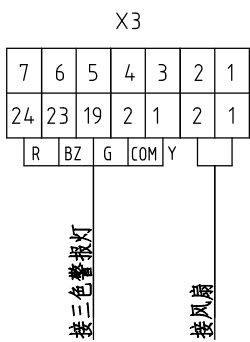
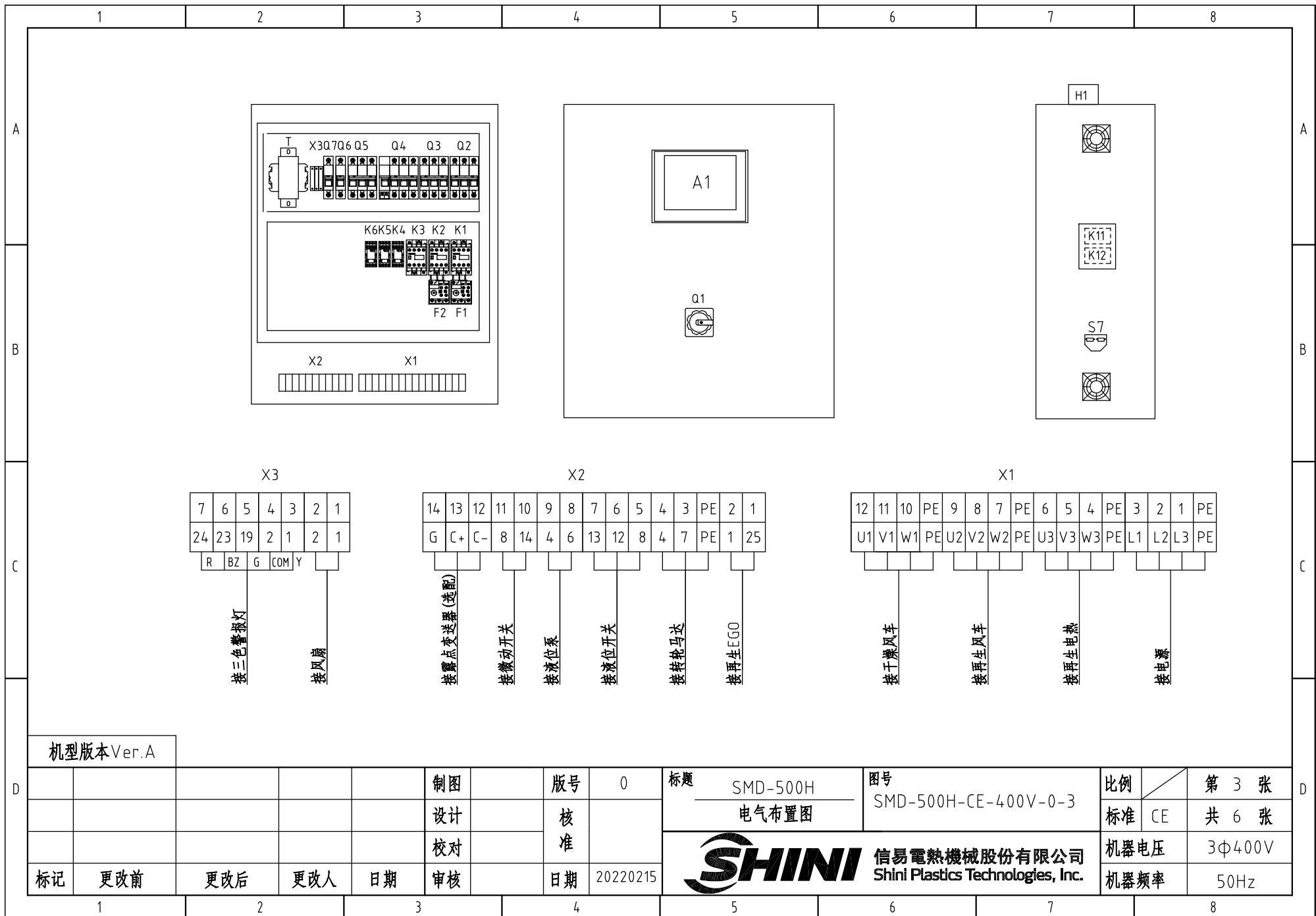
潜水泵
Liquid level pump

					制图	版号	0	标题	SMD-500H 主电路图	图号	SMD-500H-CE-400V-0-1	比例	第 1 张
					设计	核				标准	CE		共 6 张
					校对	准				机器电压	3φ400V		
标记	更改前	更改后	更改人	日期	审核	日期	20220215	信易电热机械股份有限公司 Shini Plastics Technologies, Inc.		机器频率	50Hz		



机型版本 Ver. A

					制图	版本号	0	标题	SMD-500H	图号	SMD-500H-CE-400V-0-2	比例	第 2 张
					设计	核准			控制电路图			标准	CE
					校对	核准			 信易电热机械股份有限公司 Shini Plastics Technologies, Inc.			机器电压	3φ400V
标记	更改前	更改后	更改人	日期	审核	日期	20220215				机器频率	50Hz	



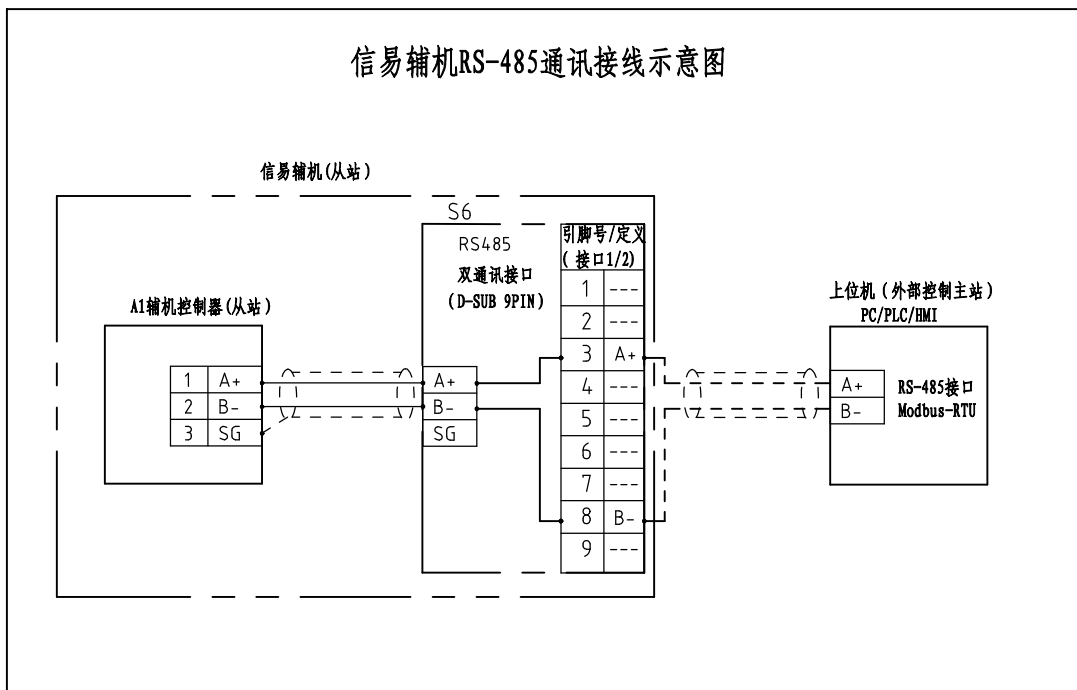
机型版本 Ver. A

制图	版号	0	标题	SMD-500H	图号	SMD-500H-CE-400V-0-3	比例	第 3 张
设计	核准		电气布置图				标准	CE
校对	核准						机器电压	3Φ400V
标记	更改前	更改后	更改人	日期	20220215		机器频率	50Hz

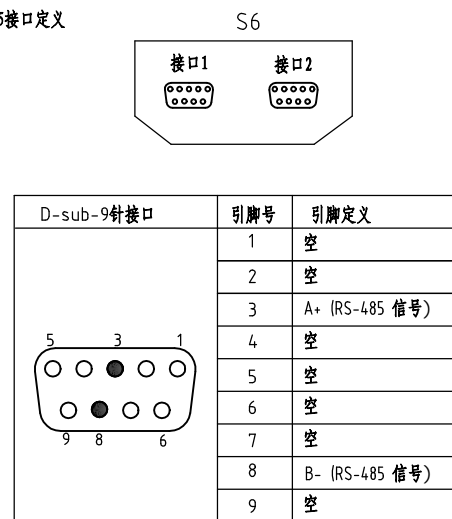


比例	第 3 张
标准	CE
机器电压	3Φ400V
机器频率	50Hz

信易辅机RS-485通讯接线示意图



信易RS-485接口定义



- 注：1. 通讯接口：RS-485（两线式）
 2. 通讯协议：Modbus-RTU
 3. 机器配备D-sub9母接头，客户需自备D-sub9公接头；
 4. 接口1和接口2内部并联，功能相同，不分主次

机型版本 Ver. A

				制图	版号	0	标题	SMD-500H	图号	比例	第 4 张
				设计	核		通讯接线图	SMD-500H-CE-400V-0-4	标准	CE	共 6 张
				校对	准		信易電熱機械股份有限公司 Shini Plastics Technologies, Inc.		机器电压	3Φ4.00V	
标记	更改前	更改后	更改人	日期	审核	日期			20220215	机器频率	50Hz

1		2		3		4		5		6		7		8			
序号/NO	符号/Symbol	名称/Name		制造商/Manufacturer		型号/Type		规格/Specification		数量/Number	物料编号/Material number		备注/Remark				
1	Q1	主电源开关/Main switch		ETON		TO-2-1/EA/SVB/20A		20A		1	YE10021160000						
2	Q4	断路器/Circuit breakers		TECO		BM-63C/3016S		16A		1	YE40301603000						
3		励磁脱扣器/Excitation break away		YIJIN		MX		24V		1	YE40024000000						
4	Q2 Q3	断路器/Circuit breakers		TECO		BM-63C/306S		6A		2	YE40301603000						
5	Q5	断路器/Circuit breakers		TECO		BM-63C		3A		1	YE40300200700						
6	Q6 Q7	断路器/Circuit breakers		TECO		BM-63C		3A		2	YE40100203000						
7	K1 K2 K3	接触器/Contactors		SIEMENS		3RT6015-1AB01-24VAC		7A 50/60Hz		3	YE00601502500						
8	K4 K5 K6	中间继电器/Relay		WEIDMULLER		GR-2C-AC24V		24V 50/60Hz		3	YE03022400300						
9	K11 K12	固态继电器/Relay		FOTEK		KSR-40DA-H		40A/480VAC/4-32VDC		2	YE03404003200						
10	F1	热过载继电器/Overload relay		SIEMENS		3RU6116-1AB0		1.1-1.6A		1	YE01160110000						
11	F2	热过载继电器/Overload relay		SIEMENS		3RU6116-0JB0		0.7-1A		1	YE01160700000						
12	T	互感变压器/Transformer		JIUXIN		IN=400V/415V OUT=24V		120VA 230V 350MA		1	YE70040007300						
13	PCB	微电脑控制板+微电脑显示屏/PCB		PUMP		K.SF878500B		AC24V		1	YE81878502300						
14	S1	浮球开关/switch		-----		FD-1R1S710105F		---		1	-----		(1)				
15	S2	微动开关/Limit switch		TEND		LXW5-11G1		250V 5(4)A		1	-----		(1)				
16	S3	露点变送器/Dew-point transducer		VAISALA		DMT141		POWER-24VDC 4-20mA		1	YE90014100100		(1)(2)				
17	S4 S5	热电偶/Thermocouple		SHINI		-----		K		2	-----		(1)				
18	S6	通信接口板RS-485(双Dsub-9pin接头)		YUYUN		-----		485ToDsub_V23		1	YE90048501200						
19		外殼RS485(SAL-700C-A-19)0版		BINCHENG		-----		---		1	YR40048500000						
20	S7	温度保护器/Overheat protector		TONGBAO		ZA300		250V 300°C		1	-----		(1)				
21	H1	三色警报灯(红绿黄优先顺序+蜂鸣器)		SHINI		SWI-P		24V 50/60Hz		1	BL90002401520		(1)				
22	FM	风扇/Fan		SUNON		DP200A		24V 50/60Hz		1	-----		(1)				
23	X1 X2 X3	端子排/Terminal board		HONEYWELL		SK4		4mm ²		12	YE60000403200						
24		端子排/Terminal board		HONEYWELL		GK4		4mm ² PE		4	YE60000403500						
25		端子排/Terminal board		HONEYWELL		SK2.5		2.5mm ²		21	YE60002503200						
机型版本 Ver.A		注: (1)表示非电控箱安装; (2)表示选配露点变送器(-D)															
				制图		版本号		0		标题		图号		比例		第 5 张	
				设计		核				SMD-500H		SMD-500H-CE-400V-0-5		标准		CE	
				校对		准				材料明细表一						共 6 张	
				审核		日期		20220215		 信易電熱機械股份有限公司 Shini Plastics Technologies, Inc.		机器电压		3φ400V			
标记		更改前		更改后		更改人		日期				机器频率		50Hz			
1		2		3		4		5		6		7		8			

