

注:当选配螺旋马达时 送料风机M2为: P=1.1kW IN=2.4A 热过载F2为: RANGE 2.2-3.2A SET:2.4A

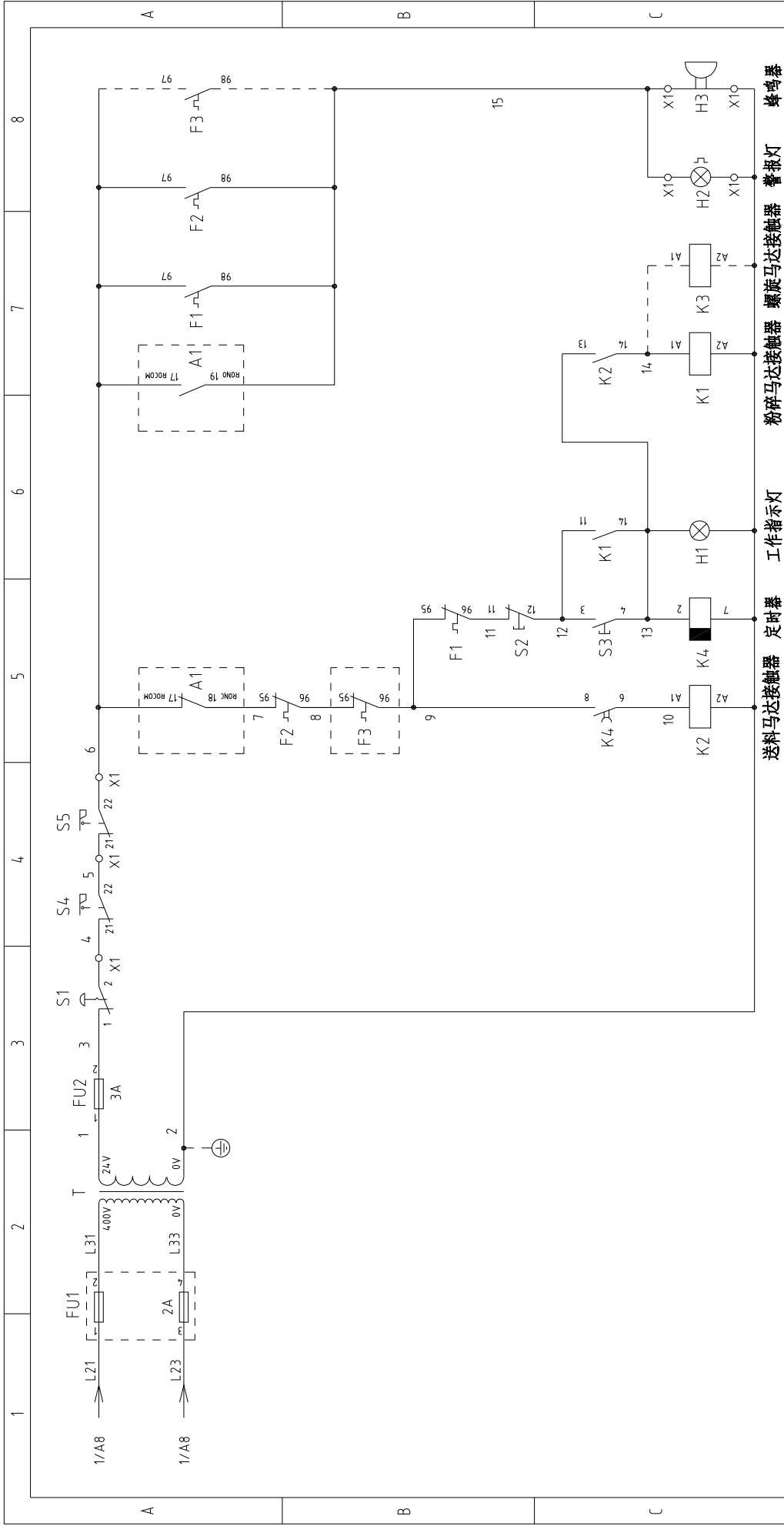
版本	VerB
标记	更改前
	更改后
	更改人
	日期
	审核
	校对
	设计
	制图
版本号	C
核准	
日期	20180103

图号	SGF-2628E
标题	SGF-2628E 主电路图
比例	标准
标准	GB
机器电压	400V
机器频率	50Hz

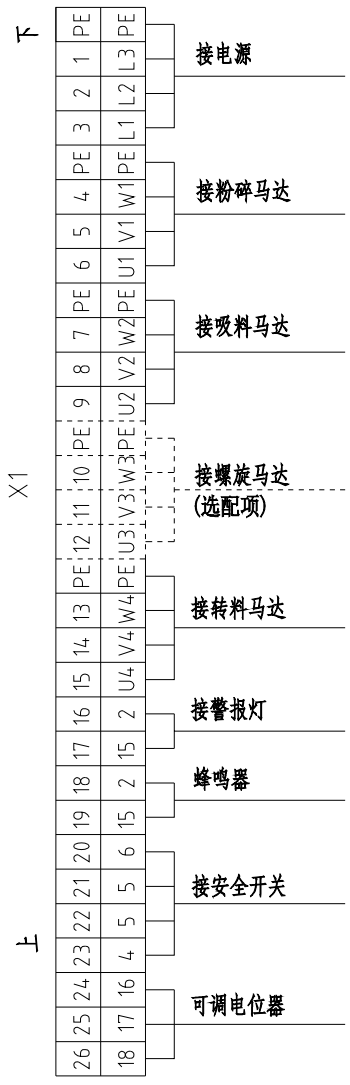
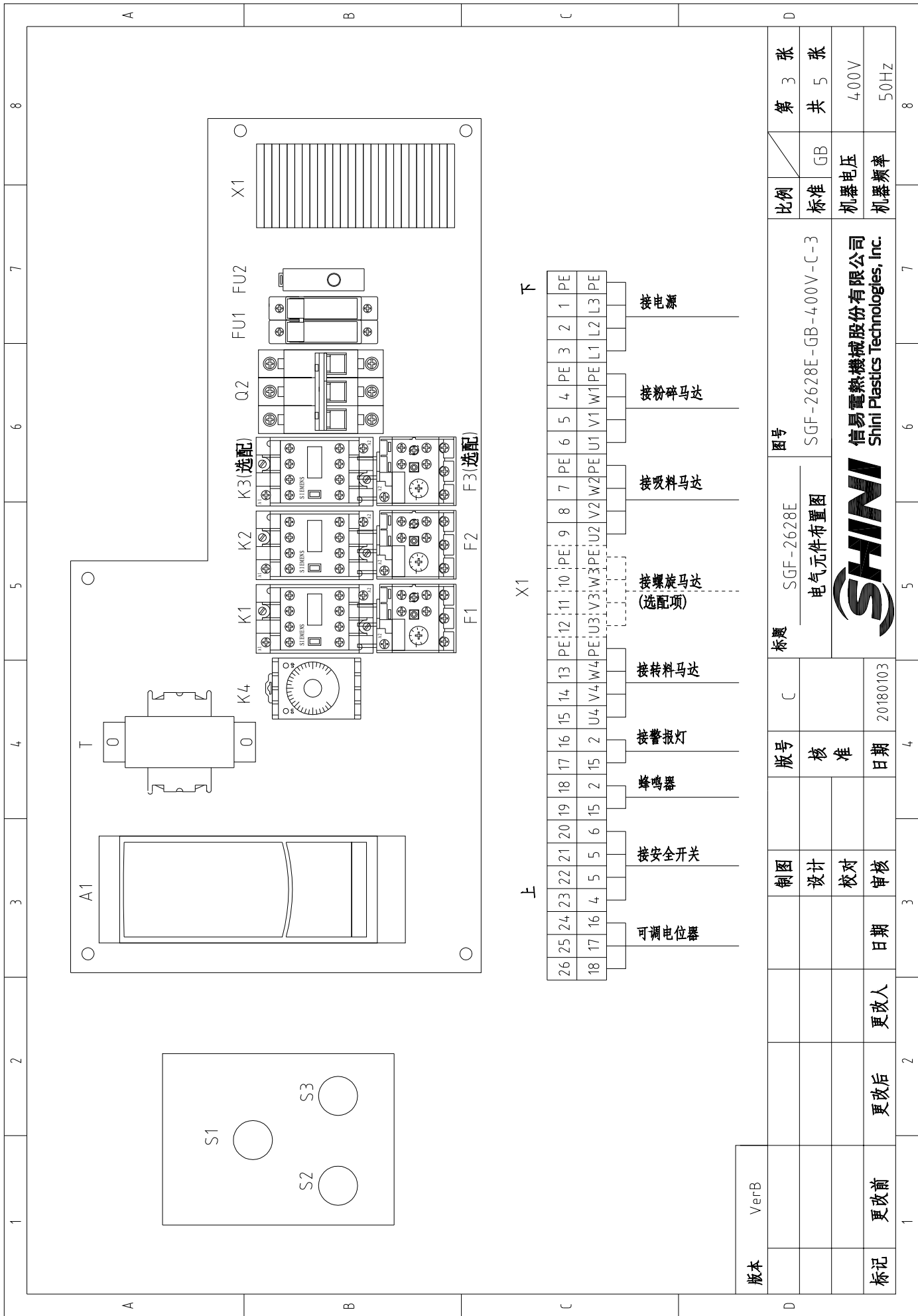


信易电热机械股份有限公司
Shini Plastics Technologies, Inc.

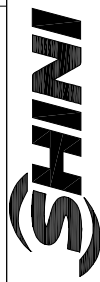
第 1 张	共 5 张
比例	标准
机器电压	400V
机器频率	50Hz



版本	VerB												
制图		版号	C	标题	SGF-2628E	图号	SGF-2628E-GB-4.00V-C-2	比例	标准	GB	第 2 张		
设计		核准		粉碎机控制电路图				标准			共 5 张		
校对		日期	20180103	SHINI				机器电压	400V				
审核		日期		信易电热机械股份有限公司 Shini Plastics Technologies, Inc.				机器频率	50Hz				
更改前	更改后	更改人		5	6	7	8						
1	2	3	4	5	6	7	8						

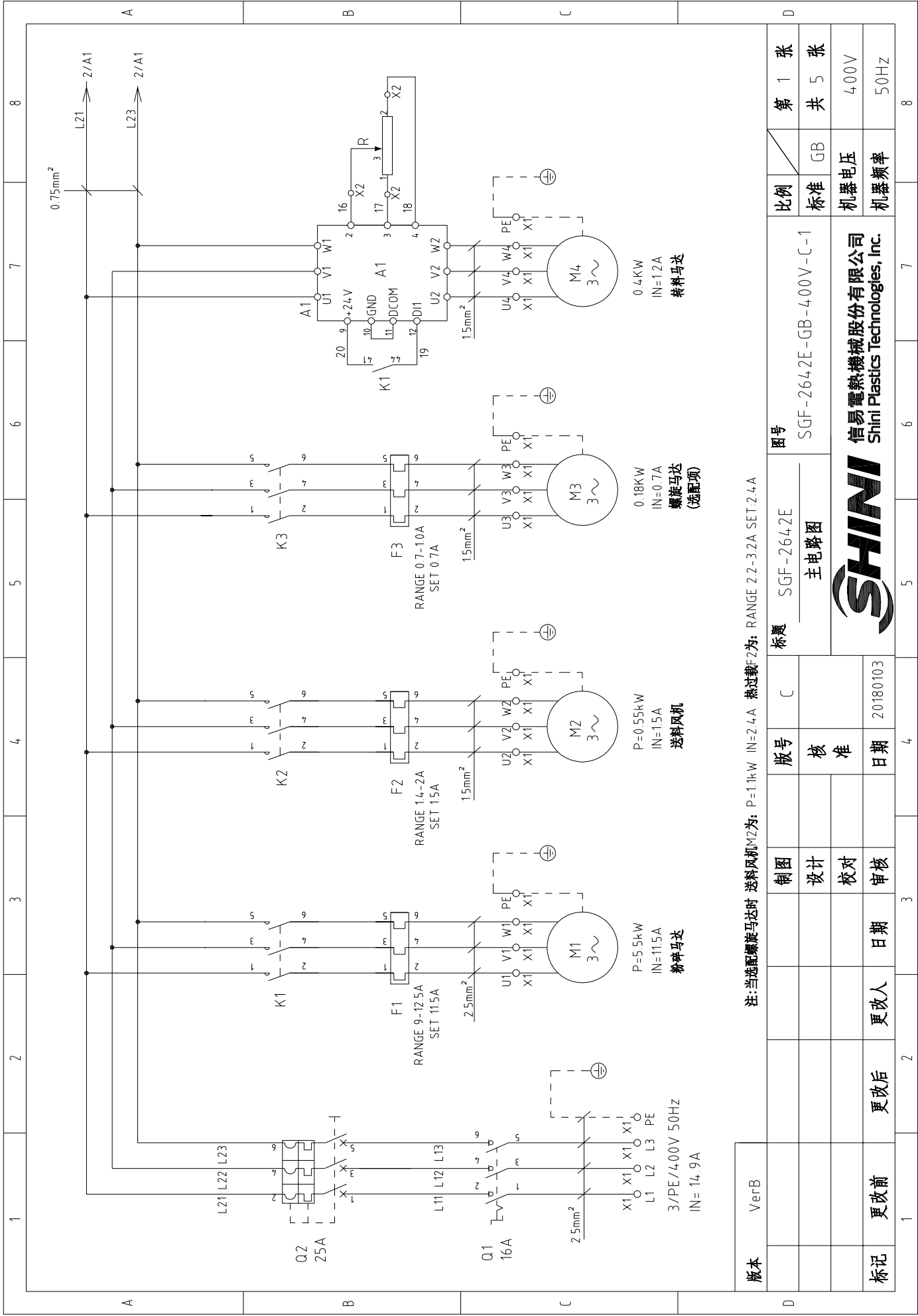


版本	VerB	图号	标题	比例	第 3 张			
		SGF-2628E	SGF-2628E	标准	共 5 张			
			电气元件布置图	机器电压	4.00V			
标记	更改前	更改后	更改人	机器频率	5.0Hz			
	1	2	3	4	5	6	7	8



信易电热机械股份有限公司
Shini Plastics Technologies, Inc.

1	2		3	4	5	6	7	8
序号/NO	符号/Symbol	名称/Name	制造商/Manufacturer	型号/Type	规格/Specification	数量/Number	物料编号/Material number	备注/Remark
1	Q1	主电源开关//Main power switch	EATON	TO-2-1/EA/SVB	20A	1	YE10021160000	
2	Q2	断路器/Circuit-breaker	TECO	BM-63C/3025S	25A	1	YE40302503000	
3	K1	接触器/Contactor	SIEMENS	3RT16017-1AB01	24VAC 50/60Hz	1	YE00601702500	
4		辅助触点/Auxiliary contact	SIEMENS	3RH6911-1AA10	1N0	1	YE00691110000	
5	K2	接触器/Contactor	SIEMENS	3RT16016-1AB01	24VAC 50/60Hz	1	YE00601602500	
6	K3	接触器/Contactor	SIEMENS	3RT16016-1AB01	24VAC 50/60Hz	1	YE00601602500	(2)
7	K4	时间继电器/Timer relay	YUYUN	TRF-N 3M	24VAC 50/60Hz	1	YE860324-00000	
8	F1	热过载继电器/Overload relay	SIEMENS	3RU6116-1JB0	7-10A	1	YE01167100000	
9	F2	热过载继电器/Overload relay	SIEMENS	3RU6116-1BB0	1.4-2A	1	YE0116014-0000	
10	F2	热过载继电器/Overload relay	SIEMENS	3RU6116-1DB0	2.2-3.2A	1	YE01160220000	(2) 修改
11	F3	热过载继电器/Overload relay	SIEMENS	3RU6116-0JB0	0.7-1A	1	YE01160700000	(2)
12	FU1	熔断器/Fuse	CHNT	RT28N-32	2P	1	YE41032200000	
13		熔断器芯/Fuse core	CHNT	10x38 500V	2A	2	YE46002000100	
14	FU2	熔断器/Fuse	YINDA	FS-101	----	1	YE41001000000	
15		玻璃保险管/Glass Fuse	----	6x30	3A	1	YE46630500200	
16	A1	变频器/Inverter	ABB	ACS355-03E-01A2-4	400V 0.37KW	1	YE753554-00000	
17	T	互感器/Sensor transformer	BAIYUN	-----	IN=400V OUT=24V 80VA	1	YE70040005900	
18	X1	端子排/Terminal board	Honeywell	2.5mm ²	32A	23	YE60002503200	
19		端子排/Terminal board	Honeywell	2.5mm ²	32A	3	YE60002503200	(2)
20		端子排/Terminal board	Honeywell	2.5mm ² PE	32A	4	YE60002503400	
21		端子排/Terminal board	Honeywell	2.5mm ² PE	32A	1	YE60002503400	(2)
22	S1	急停按钮开关/Emergency stop button	SCHNEIDER	XB2BS542C	400VAC	1	YE11254-200000	
23	S2	停止按钮开关/Stop button	SCHNEIDER	XB2BA22C	400VAC	1	YE11222000000	
24	S3,H1	启动按钮开关(带灯)/Start button switch (with light)	SCHNEIDER	XB2BW33B1C	24VAC	1	YE11233100000	
25	S4,S5	安全开关/Safety switch	SCHMERSRC	AZ152VK-1476	AC-15	2	YE1614-7600100	(1)
版本 VerB								
注: (1)表示非电控箱内材料;(2)表示选配旋转编码器								
制图			C	标题	SGF-2628E	图号	SGF-2628E-GB-4.00V-C-4	比例
设计			核	准	电气元件明细表一	标准	GB	第 4 张
校对			日期	20180103	SHINI	信易电热机械股份有限公司	Shini Plastics Technologies, Inc.	共 5 张
审核			日期		SGF-2628E-GB-4.00V-C-4	机器电压	400V	50Hz
更改前			更改人		机器频率	400V	50Hz	
更改后			日期		SGF-2628E-GB-4.00V-C-4	机器电压	400V	50Hz
更改前			更改人		SGF-2628E-GB-4.00V-C-4	机器频率	400V	50Hz
更改后			日期		SGF-2628E-GB-4.00V-C-4	机器电压	400V	50Hz
更改前			更改人		SGF-2628E-GB-4.00V-C-4	机器频率	400V	50Hz
更改后			日期		SGF-2628E-GB-4.00V-C-4	机器电压	400V	50Hz



注:当选配螺旋马达时 送料风机M2为: P=1.1kW IN=2.4A 热过载F2为: RANGE 2.2-3.2A SET:2.4A

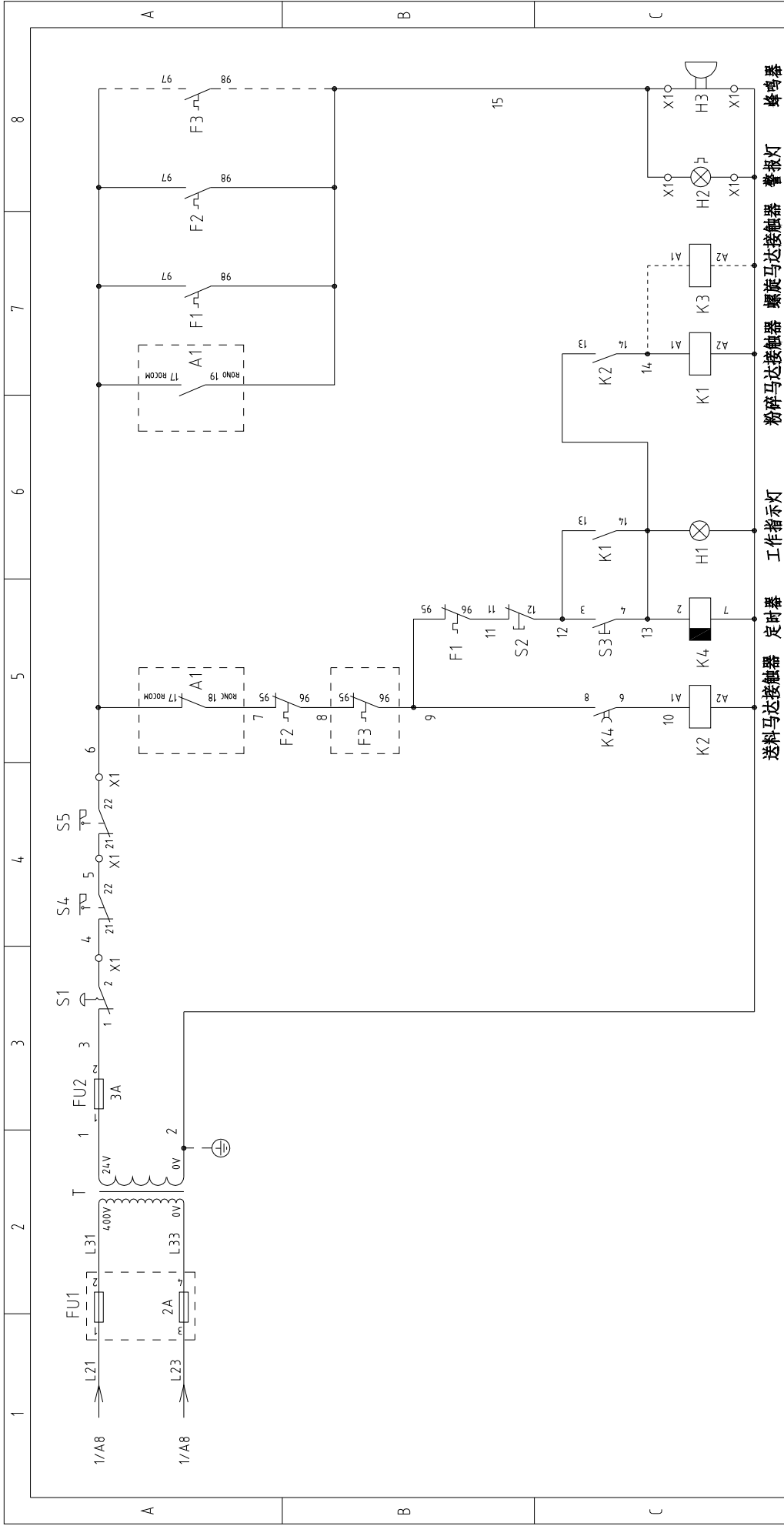
版本	VerB
标记	更改前
	更改后
	更改人
	日期
	审核
	校对
	设计
	核 准
	日期
	20180103

图号	SGF-2642E	标题	SGF-2642E
比例	标准	标准	GB
第 1 张	共 5 张	机器电压	400V
		机器频率	50Hz

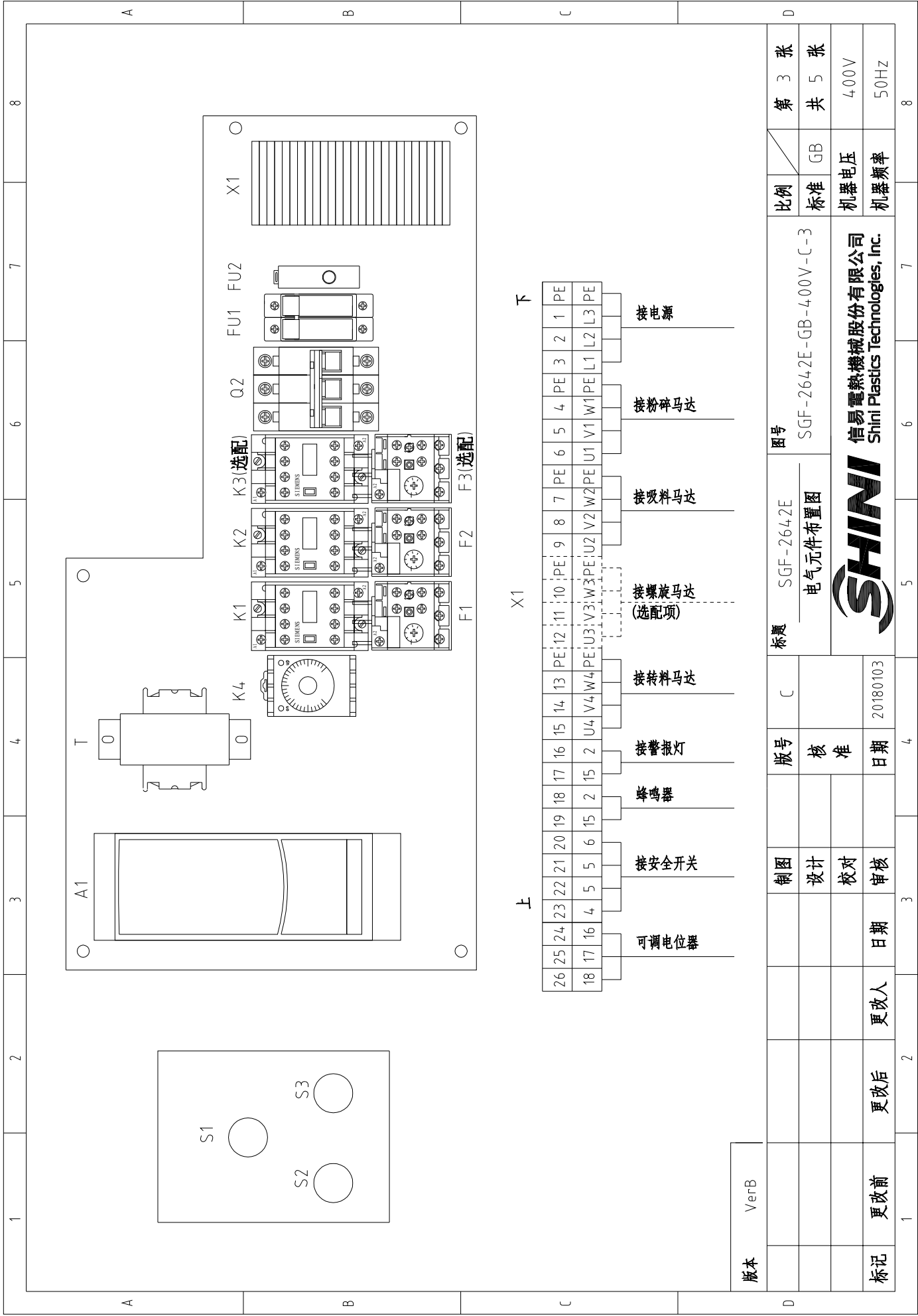
SHINI

信易电热机械股份有限公司
Shini Plastics Technologies, Inc.

版 本	VerB
标 记	更改前
	更改后
	更改人
	日期
	审核
	校对
	设计
	核 准
	日期
	20180103



版本		VerB		图号		SGF-2642E		标准		SGF-2642E-GB-400V-C-2		比例		标准		GB		第 2 张		共 5 张	
制图		设计		校核		日期		审核		日期		日期		更改后		更改人		更改前		日期	
标记		更改前		更改后		更改人		日期		日期		日期		更改后		更改人		更改前		日期	
标题		SGF-2642E		粉磨机控制电路图		图号		SGF-2642E-GB-400V-C-2		标准		GB		机器电压		400V		机器频率		50Hz	
SHINI		信易电热机械股份有限公司		Shini Plastics Technologies, Inc.		日期		20180103		日期		日期		更改后		更改人		更改前		日期	
1		2		3		4		5		6		7		8		9		10		11	



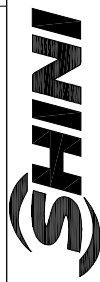
1 2 3 4 5 6 7 8


A B C D

上 X1 下

26	25	24	23	22	21	20	19	18	17	16	15	14	13	12	11	10	9	8	7	6	5	4	3	2	1	PE					
18	17	16	4	5	6	15	2	15	2	15	2	U4	V4	W4	PE	U3	V3	W3	PE	U2	V2	W2	PE	U1	V1	W1	PE	L3	L2	L1	PE
											接线端子 (选配)							接线端子							接线端子						

版本 VerB

第 3 张	比例	图号	标题	版号	制图	日期	更改后	更改前	标记
共 5 张	标准	SGF-2642E-GB-400V-C-3	SGF-2642E 电气元件布置图	核准	设计	20180103			
400V	机器电压	 信易电热机械股份有限公司 Shini Plastics Technologies, Inc.		日期	校对				
50Hz	机器频率			4	审核				

1	2	3	4	5	6	7	8
序号/NO	符号/Symbol	名称/Name	制造商/Manufacturer	型号/Type	规格/Specification	数量/Number	物料编号/Material number
1	Q1	主电源开关/Main power switch	EATON	TO-2-1/EA/SVB	20A	1	YE10021160000
2	Q2	断路器/Circuit-breaker	TECO	BM-63C/3025S	25A	1	YE40302503000
3	K1	接触器/Contactor	SIEMENS	3RT6018-1AB01	24VAC 50/60Hz	1	YE00601802500
4		辅助触点/Auxiliary contact	SIEMENS	3RH6911-1AA10	1N0	1	YE00691110000
5	K2	接触器/Contactor	SIEMENS	3RT6016-1AB01	24VAC 50/60Hz	1	YE00601602500
6	K3	接触器/Contactor	SIEMENS	3RT6016-1AB01	24VAC 50/60Hz	1	YE00601602500
7	K4	时间继电器/Timer relay	YUYUN	TRF-N 3M	24VAC 50/60Hz	1	YE86032400000
8	F1	热过载继电器/Overload relay	SIEMENS	3RU6116-1KB0	9-12.5A	1	YE01169125000
9	F2	热过载继电器/Overload relay	SIEMENS	3RU6116-1BB0	1.4-2A	1	YE01160140000
10	F2	热过载继电器/Overload relay	SIEMENS	3RU6116-1DB0	2.2-3.2A	1	YE01160220000
11	F3	热过载继电器/Overload relay	SIEMENS	3RU6116-0JB0	0.7-1A	1	YE01160700000
12	FU1	熔断器/Fuse	CHNT	RT28N-32	2P	1	YE41032200000
13		熔断器芯/Fuse core	CHNT	10x38 500V	2A	2	YE46002000100
14	FU2	熔断器/Fuse	YINDA	FS-101	----	1	YE41001000000
15		玻璃保险管/Glass Fuse	----	6x30	3A	1	YE46630500200
16	A1	变频器/Inverter	ABB	ACS355-03E-01A2-4	400V 0.37KW	1	YE75355400000
17	T	互感器/Sensor transformer	BAIYUN	-----	IN=400V OUT=24V 80VA	1	YE70040005900
18	X1	端子排/Terminal board	Honeywell	2.5mm ²	32A	23	YE60002503200
19		端子排/Terminal board	Honeywell	2.5mm ²	32A	3	YE60002503200
20		端子排/Terminal board	Honeywell	2.5mm ² PE	32A	4	YE60002503400
21		端子排/Terminal board	Honeywell	2.5mm ² PE	32A	1	YE60002503400
22	S1	急停按钮开关/Emergency stop button	SCHNEIDER	XB2BS542C	400VAC	1	YE11254200000
23	S2	停止按钮开关/Stop button	SCHNEIDER	XB2BA22C	400VAC	1	YE11222000000
24	S3,H1	启动按钮开关/Start button switch (with light)	SCHNEIDER	XB2BW33B1C	24VAC	1	YE11233100000
25	S4,S5	安全开关/Safety switch	SCHMERSRC	AZ152VK-1476	AC-15	2	YE16147600100
版本 VerB							
注: (1)表示非电控箱内材料;(2)表示选配旋转编码器							
制图			版号	C	标题	图号	比例
设计			核准		SGF-2642E	SGF-2642E-GB-400V-C-4	标准
校对			日期		电气元件明细表一		GB
审核			日期	20180103		信易电热机械股份有限公司 Shini Plastics Technologies, Inc.	机器电压
标记	更改前	更改后	更改人	日期	审核		机器频率
1							400V
							50Hz
第 4 张							共 5 张
1							8

1	2		3	4	5	6	7	8
序号/NO	符号/Symbol	名称/Name	制造商/Manufacturer	型号/Type	规格/Specification	数量/Number	物料编号/Material number	备注/Remark
24	H2	频率指示灯/Frequency display indicate lamp	SHINI	LED-3051	24VAC	1	YE83305100900	(1)
25	H3	蜂鸣器/Buzzer	TEND	EA-2	24VAC 50Hz	1	YE84240200000	
26	R	可调电位器/Adjustable potentiometer	---	LA42DWQ-22	LA42DWQ-22/10K	1	YE90422200000	A
27	M1	马达/Motor	---	---	400V 50/60Hz 5.5KW	1	---	(1)
28	M2	马达/Motor	---	---	400V 50/60Hz 0.55KW	1	---	(1)
29	M2	马达/Motor	---	---	400V 50/60Hz 1.1KW	1	---	(1)(2)修改
30	M3	马达/Motor	---	---	400V 50/60Hz 0.18KW	1	---	(1)
31	M4	马达/Motor	---	---	400V 50/60Hz 0.4KW	1	---	(1)
32		终端固定件/Terminal fixed fittings	HONEYWELL	---	---	5	YE60000003900	修改
B								
C								
D								
版本	Ver:B	注: (1)表示非电控箱内材料		图号	SGF-2642E	SGF-2642E-GB-400V-C-5		比例
		制图	设计	版号	核准	电气元件明细表二		标准
		校对	审核	日期	20180103	SHINI		GB
标记	更改前	更改后	更改人	日期		信易电热机械股份有限公司 Shini Plastics Technologies, Inc.		机器电压
								机器频率
								400V
								50Hz
								第 5 张
								共 5 张
								5