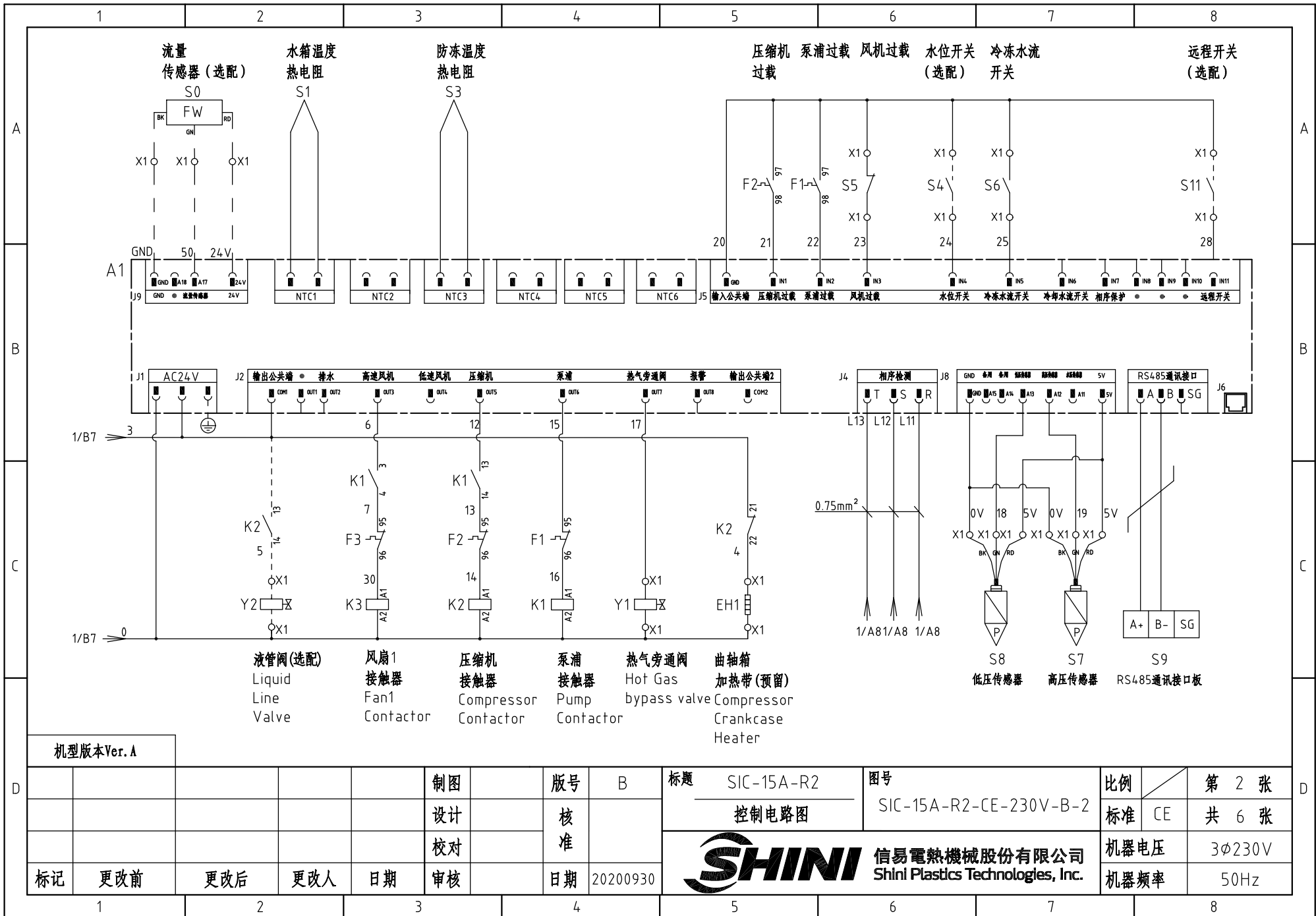



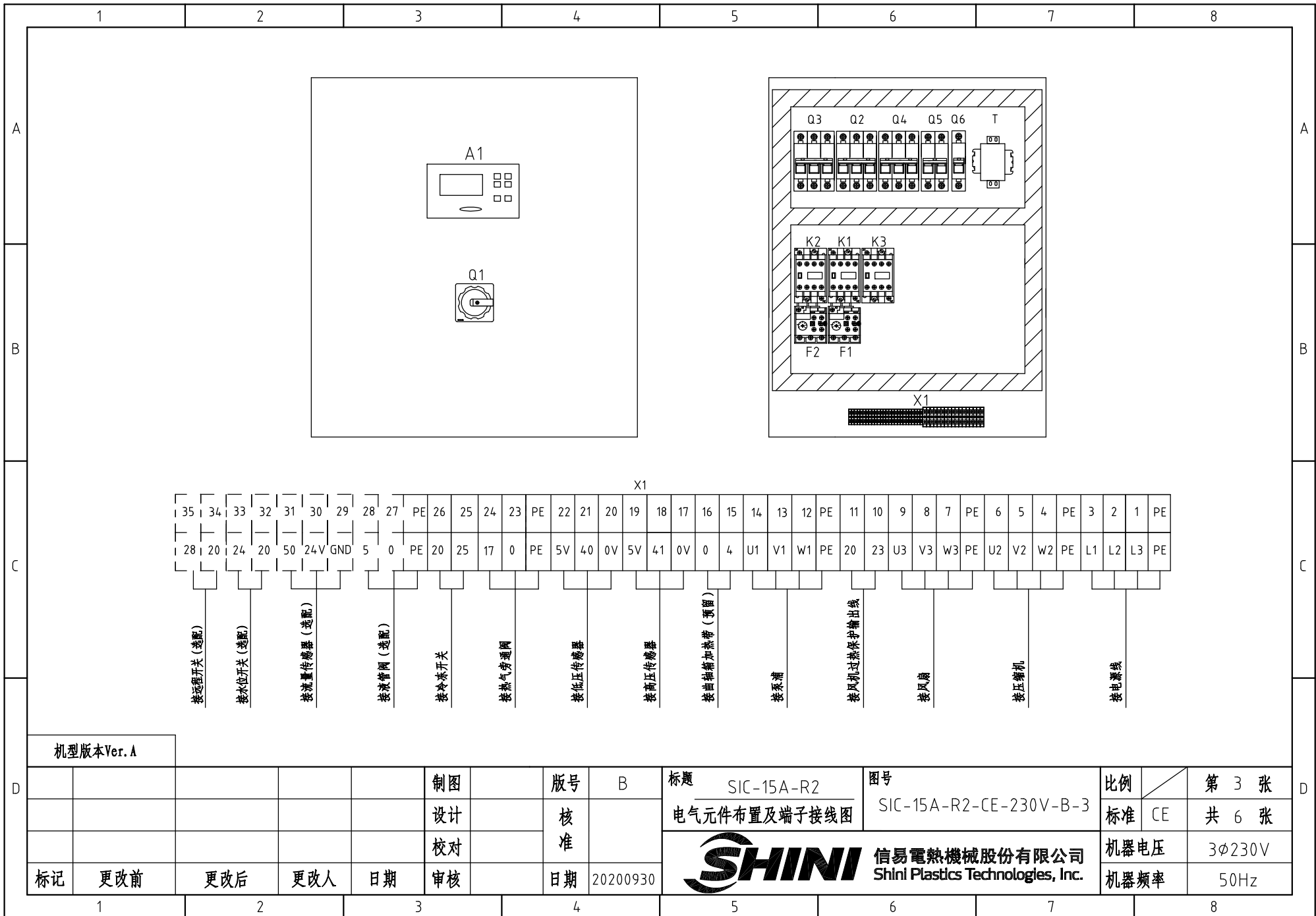
机型版本Ver. A

					制图	版号	B	标题	SIC-15A-R2	图号	SIC-15A-R2-CE-230V-B-1	比例	第 1 张
					设计	核准		主电路图		标准	CE	共 6 张	
					校对	核准		信易電熱機械股份有限公司 Shini Plastics Technologies, Inc.		机器电压	3φ230V		
标记	更改前	更改后	更改人	日期	审核	日期	20200930			机器频率	50Hz		



机型版本Ver. A

				制图		版号	B	标题	SIC-15A-R2	图号		比例		第 2 张
				设计		核准		控制电路图		SIC-15A-R2-CE-230V-B-2		标准	CE	共 6 张
				校对		核准		 信易電熱機械股份有限公司 Shini Plastics Technologies, Inc.			机器电压	3φ230V		
标记	更改前	更改后	更改人	日期	审核	日期	20200930				机器频率	50Hz		



机型版本Ver. A

制图	版号	B
设计	核准	
校对	核准	
标记	更改前	更改后
更改人	日期	20200930

标题 SIC-15A-R2
电气元件布置及端子接线图

图号 SIC-15A-R2-CE-230V-B-3

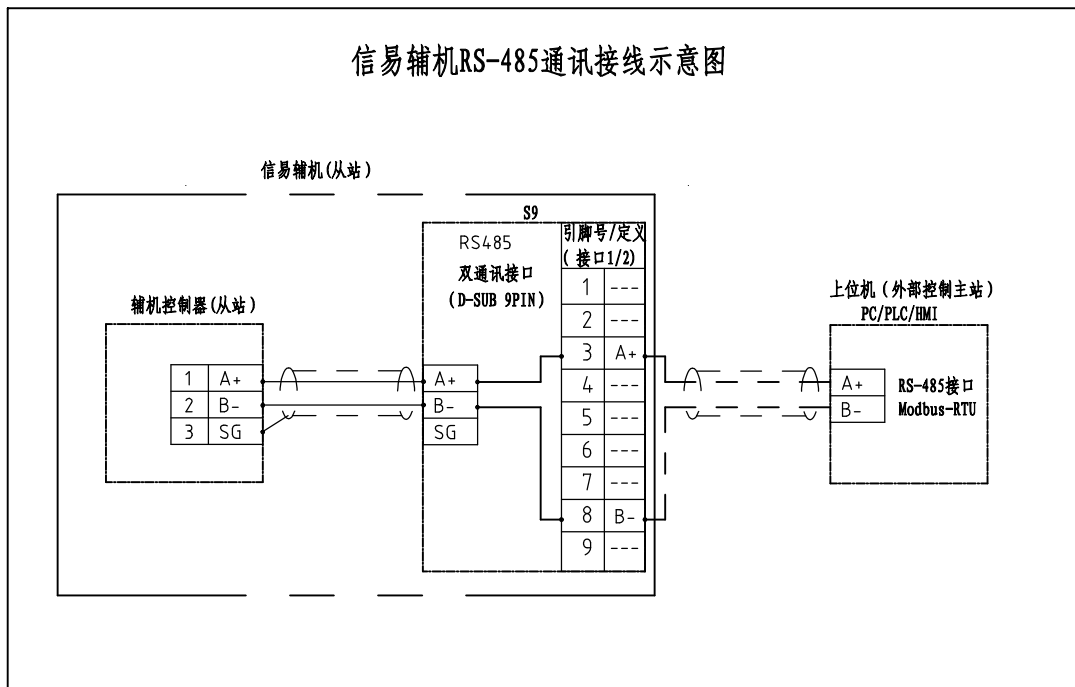
比例	第 3 张
标准 CE	共 6 张



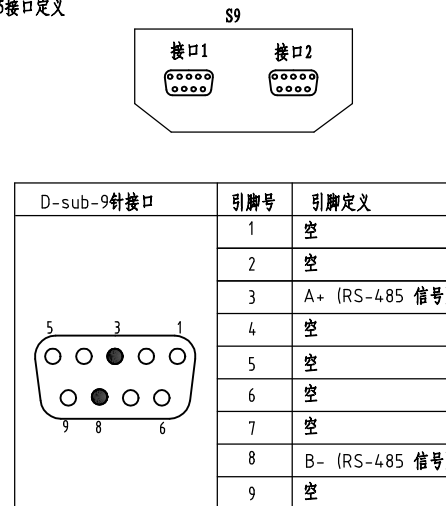
信易电热机械股份有限公司
Shini Plastics Technologies, Inc.

机器电压	3φ230V
机器频率	50Hz

信易辅机RS-485通讯接线示意图



信易RS-485接口定义

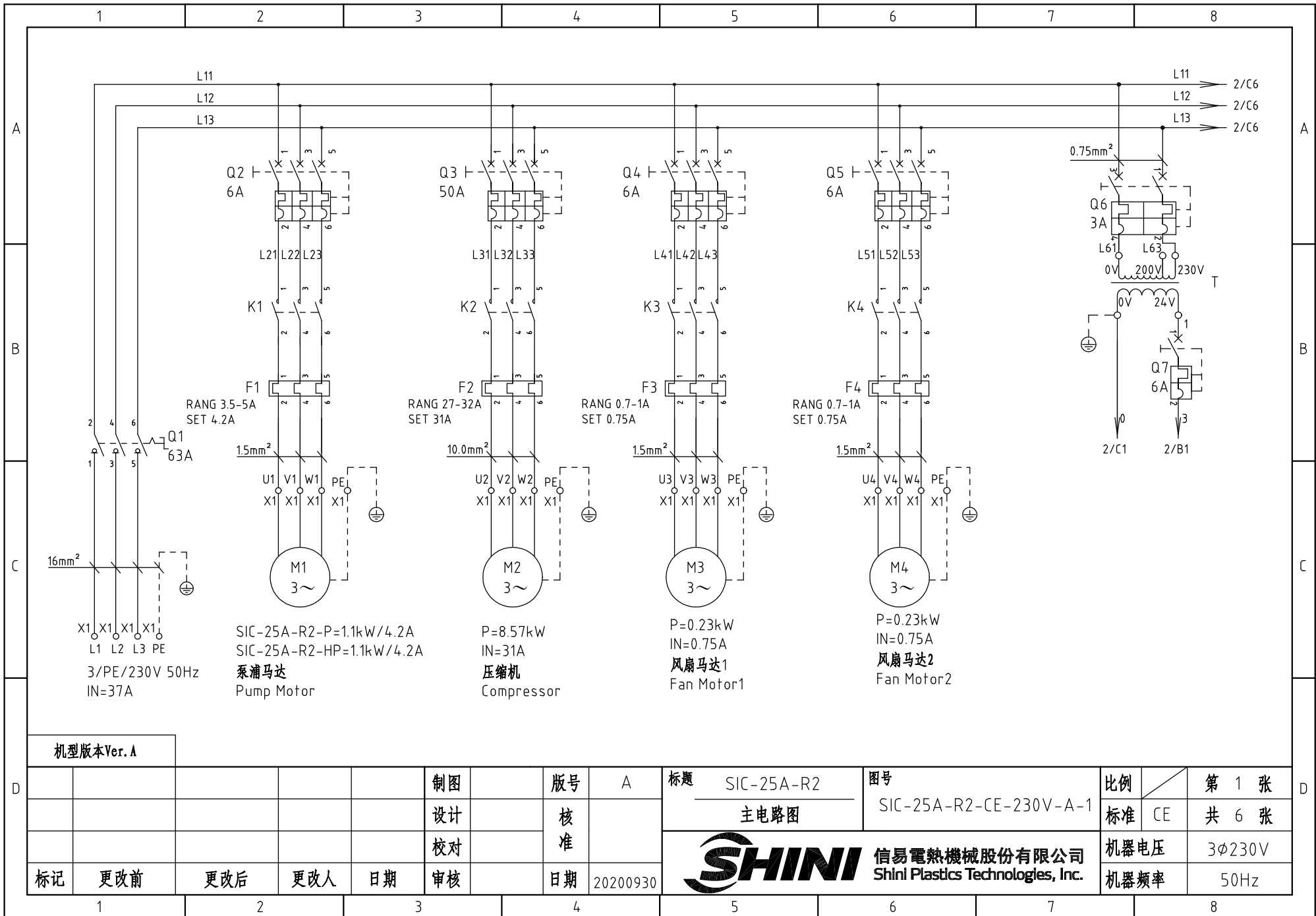


- 注：1. 通讯接口：RS-485（两线式）
 2. 通讯协议：Modbus-RTU
 3. 机器配备D-sub9母接头，接口1和接口2内部并联，功能相同，不分主次；


机型版本Ver. A

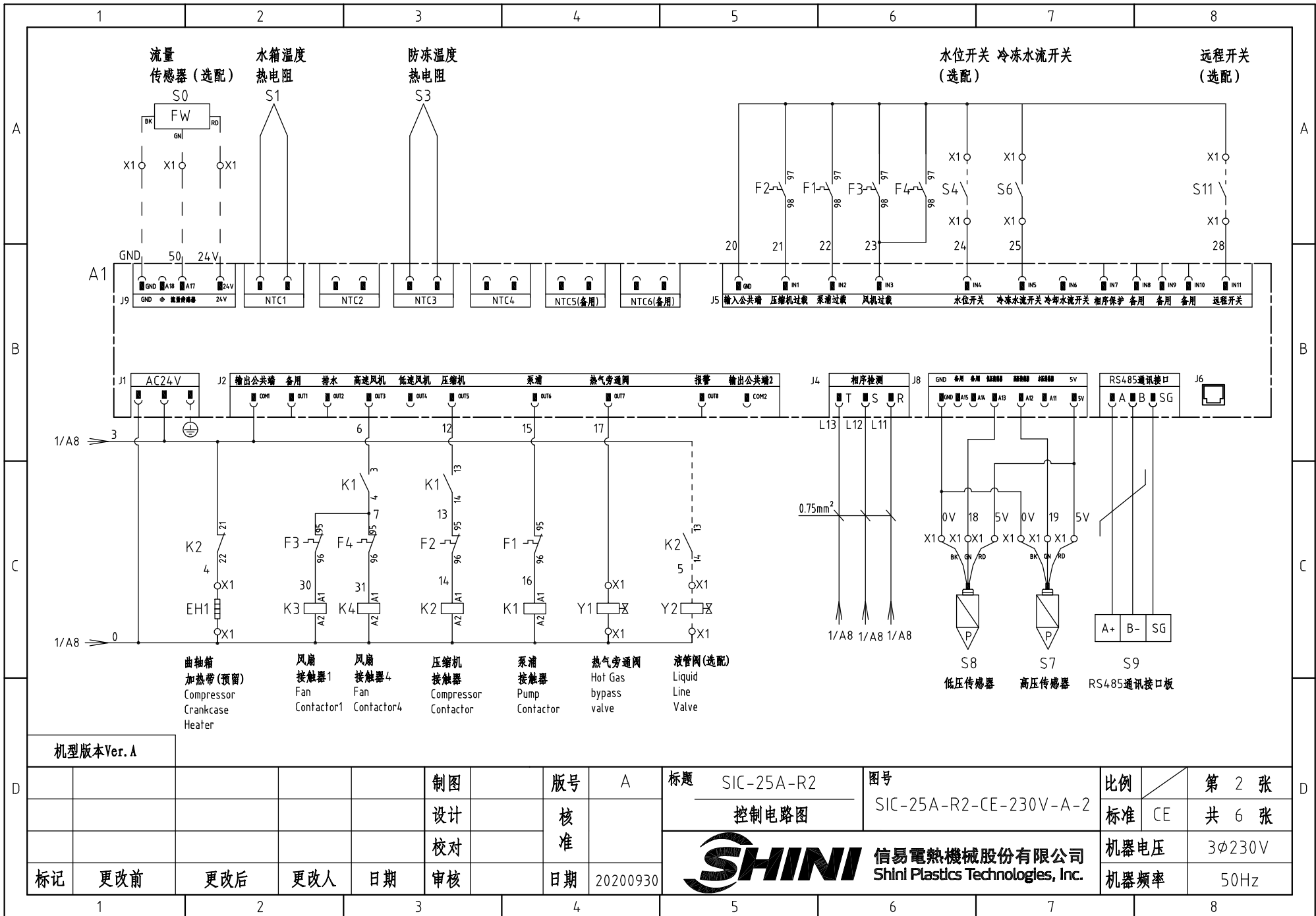
						制图	版号	B	标题	SIC-15A-R2	图号	比例	第 4 张
						设计	核		通讯接线图	SIC-15A-R2-CE-230V-B-4	标准	CE	共 6 张
						校对	准		信易電熱機械股份有限公司 Shini Plastics Technologies, Inc.		机器电压	3φ230V	
标记	更改前	更改后	更改人	日期	审核	日期	20200930	机器频率			50Hz		

1		2		3		4		5		6		7		8			
序号/NO	符号/Symbol	名称/Name		制造商/Manufacturer		型号/Type		规格/Specification		数量/Number	物料编号/Material number		备注/Remark				
1	Q1	主电源开关/Main switch		EATON		P1-32/EA/SVB		32A		1	YE10323200000						
2	Q2	断路器/Circuit breaker		TECO		BM-63C/3010S		10A		1	YE40301003000						
3	Q3	断路器/Circuit breaker		TECO		BM-63C/3020S		20A		1	YE40302003000						
4	Q4	断路器/Circuit breaker		TECO		BM-63C/3006S		6A		1	YE40300603000						
5	Q5	断路器/Circuit Breakers		TECO		BM-63C/2003S		3A		1	YE40200203000						
6	Q6	断路器/Circuit Breakers		TECO		BM-63C/1006S		6A		1	YE40100600100						
7	K1 K3	接触器/Contactor		SIEMENS		3RT6015-1AB01		24 VAC		2	YE00601502500						
8	K2	接触器/Contactor		SIEMENS		3RT6026-1AC20		24 VAC		1	YE00602602600						
9		辅助触点/auxiliary block		SIEMENS		3RH6911-1HA11		1NO+1NC		1	YE00691100100						
10	F1	热过载继电器/Overload relay		SIEMENS		3RU6116-1EB0		2.8-4 A		1	YE01160280000		SIC-15A-R2-P				
11	F1	热过载继电器/Overload relay		SIEMENS		3RU6116-1FB0		3.5-5.0A		1	YE01160350000		SIC-15A-R2-HP				
12	F2	热过载继电器/Overload relay		SIEMENS		3RU6126-4AB0		11-16A		1	YE01260110000						
13	A1	控制器/Controller		PUNP		单压机冷水机控制器SF317503A		AC 24V		1	YE80317506700						
14	S1 S3	防冻温度热电阻/Anti-frozen RTD		PUNP		RTD		Φ4X85 4M 1/4PT		2	YE90001400700						
15	T	变压器/Transformer		JIUXIN		IN=230V/200V OUT=24V		120VA		1	YE70232002400						
16	S7	高压传感器/High pressure sensor		----		----		----		1	----		(1)				
17	S8	低压传感器/Low pressure sensor		----		----		----		1	----		(1)				
18	S9	通信接口板RS-485(雙Dsub-9pin接頭)		----		----		----		1	YE90048501200		(1)				
19		外殼RS485(SAL-700G-A-19)0版		----		----		----		1	YR40048500000		(1)				
20	X1	端子排/Terminal board		HONEYWELL		SK2.5		2.5mm ²		23	YE60002503200						
21		接地端子排/Terminal board		HONEYWELL		GK2.5		2.5mm ² PE		4	YE60002503400						
22		端子排/Terminal board		HONEYWELL		SK4.0		4.0mm ²		3	YE61040000000						
23		接地端子排/Terminal board		HONEYWELL		GK4.0PE		4.0mm ² PE		1	YE61043500000						
24		终端固定件E/GK系列(霍尼韦尔)		HONEYWELL		----		----		6	YE60000003900						
25		端子排/Terminal board		HONEYWELL		SK2.5		2.5mm ²		2	YE60002503200		(2)				
机型版本Ver.A		注: (1)表示非电控箱内材料, (2)选配液管阀, (3)选配水位开关, (4)选配流量传感器, (5)选配远程开关。															
				制图		版本号		B		标题		图号		比例		第 5 张	
				设计		核				SIC-15A-R2		SIC-15A-R2-CE-230V-B-5		标准		CE	
				校对		准				电气元件明细表一						共 6 张	
标记		更改前		更改后		更改人		日期		20200930		SHINI 信易電熱機械股份有限公司 Shini Plastics Technologies, Inc.		机器电压		3φ230V	
														机器频率		50Hz	
1		2		3		4		5		6		7		8			



机型版本 Ver. A

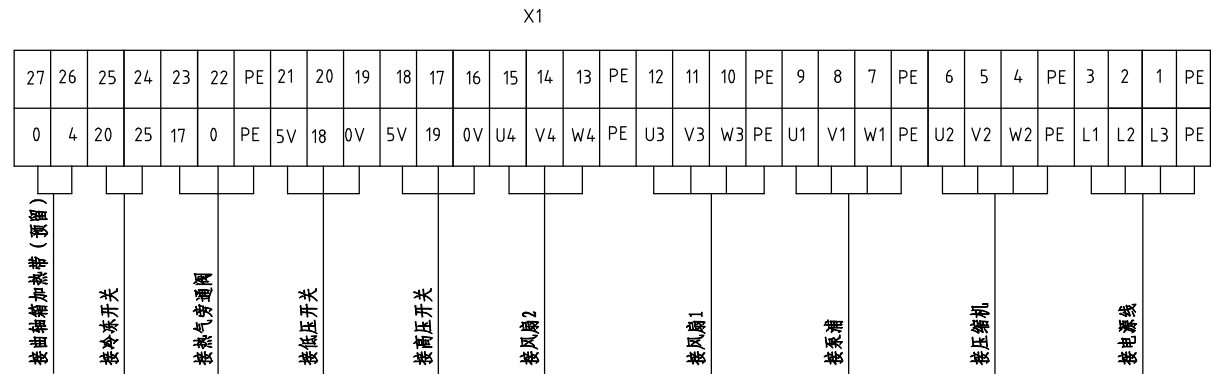
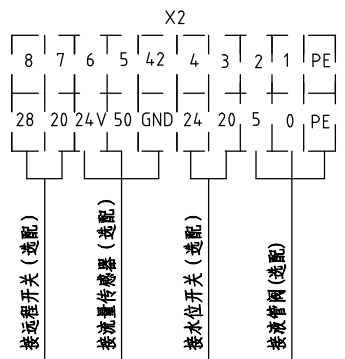
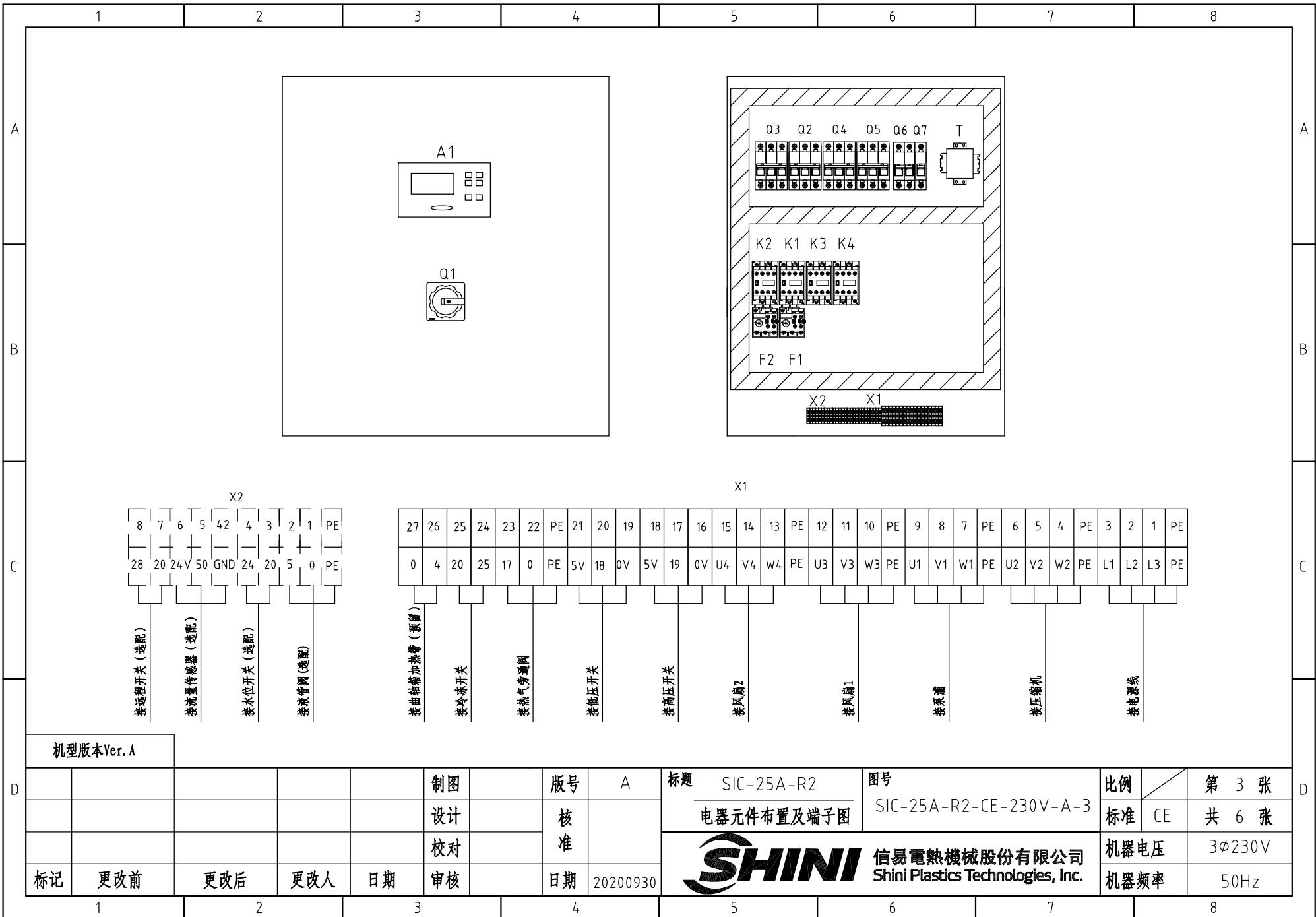
					制图	版号	A	标题	SIC-25A-R2	图号	SIC-25A-R2-CE-230V-A-1	比例	第 1 张
					设计	核准		主电路图		标准	CE	共 6 张	
					校对	核准		 信易電熱機械股份有限公司 Shini Plastics Technologies, Inc.		机器电压	3φ230V		
标记	更改前	更改后	更改人	日期	审核	日期	20200930			机器频率	50Hz		




机型版本 Ver. A

制图	版号	A	标题	SIC-25A-R2	图号	SIC-25A-R2-CE-230V-A-2	比例	第 2 张
设计	核准		控制电路图				标准	CE
校对	核准						机器电压	3φ230V
标记	更改前	更改后	更改人	日期	20200930		机器频率	50Hz

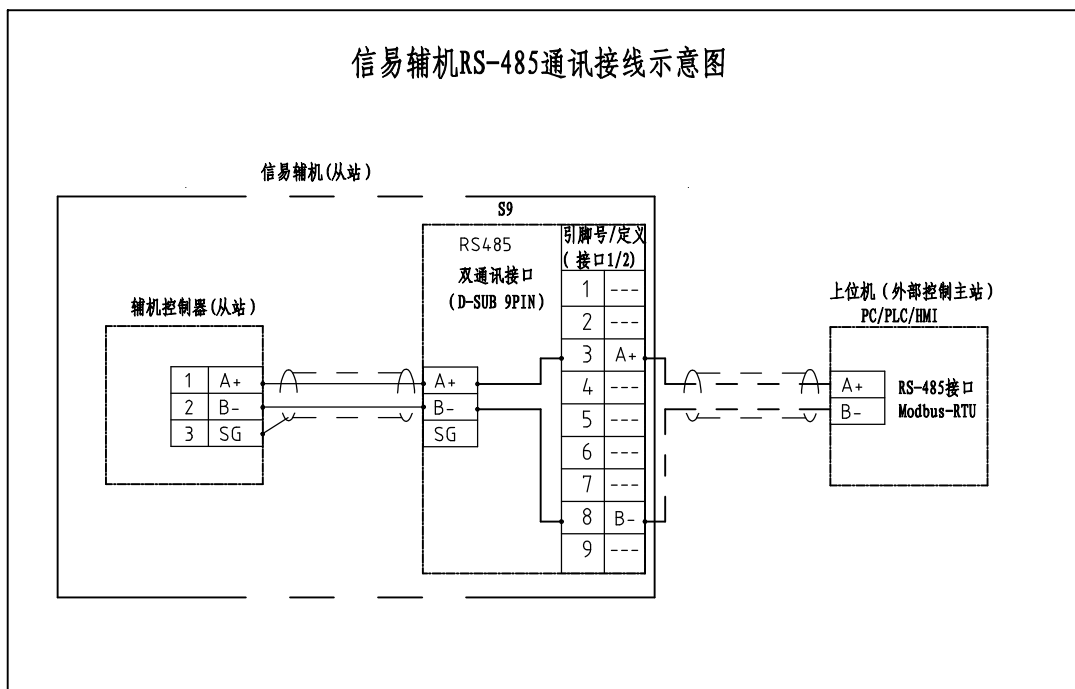
SHINI 信易電熱機械股份有限公司
Shini Plastics Technologies, Inc.



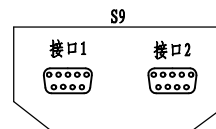
机型版本Ver. A

					制图		版号	A	标题	SIC-25A-R2	图号		比例		第 3 张
					设计		核		电器元件布置及端子图		SIC-25A-R2-CE-230V-A-3	标准	CE	共 6 张	
					校对		准		 信易電熱機械股份有限公司 Shini Plastics Technologies, Inc.		机器电压	3φ230V			
标记	更改前	更改后	更改人	日期	审核	日期	20200930	机器频率			50Hz				

信易辅机RS-485通讯接线示意图



信易RS-485接口定义



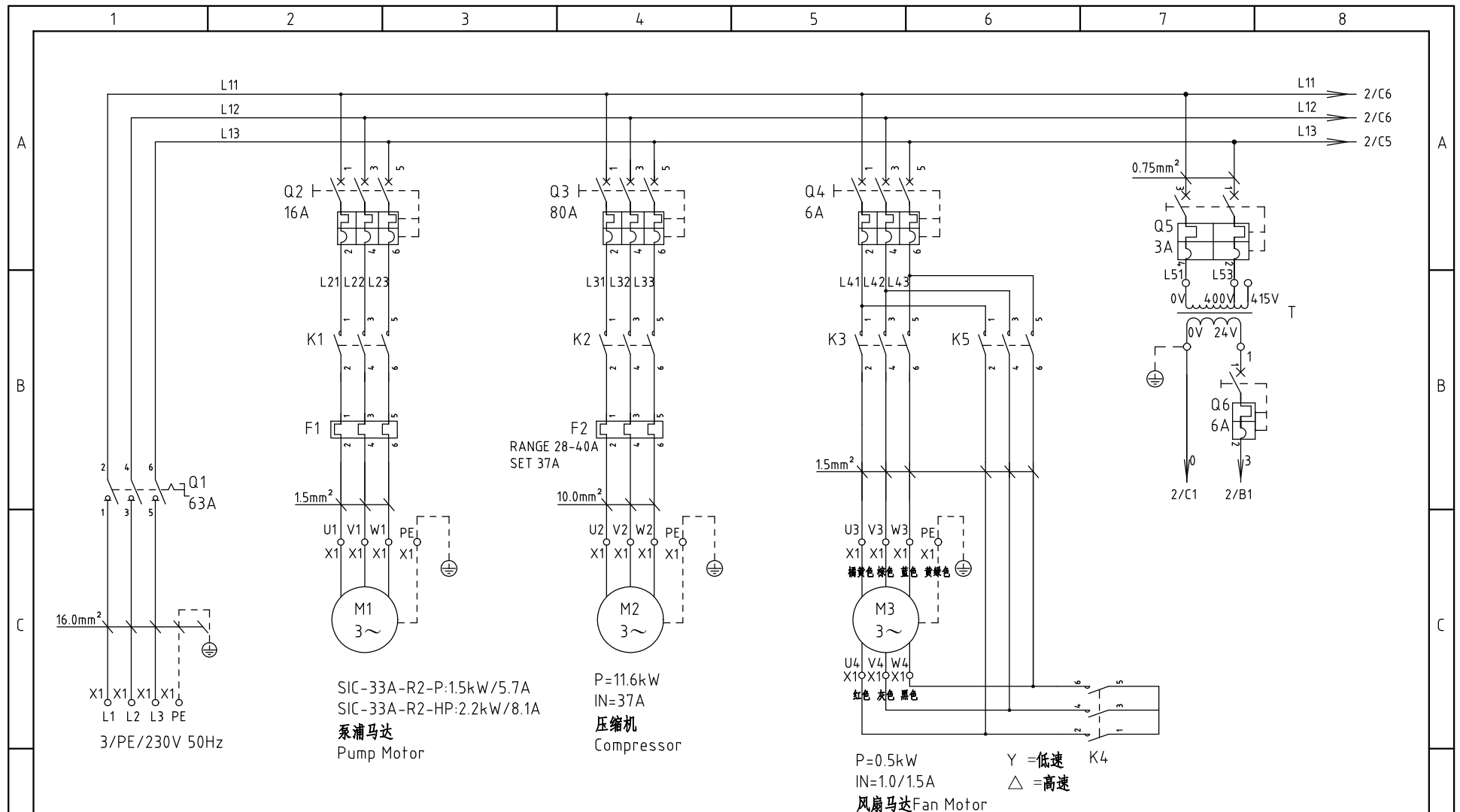
D-sub-9针接口	引脚号	引脚定义
	1	空
	2	空
	3	A+ (RS-485 信号)
	4	空
	5	空
	6	空
	7	空
	8	B- (RS-485 信号)
	9	空

- 注：1. 通讯接口：RS-485（两线式）
 2. 通讯协议：Modbus-RTU
 3. 机器配备D-sub9母接头，接口1和接口2内部并联，功能相同，不分主次；


机型版本Ver. A

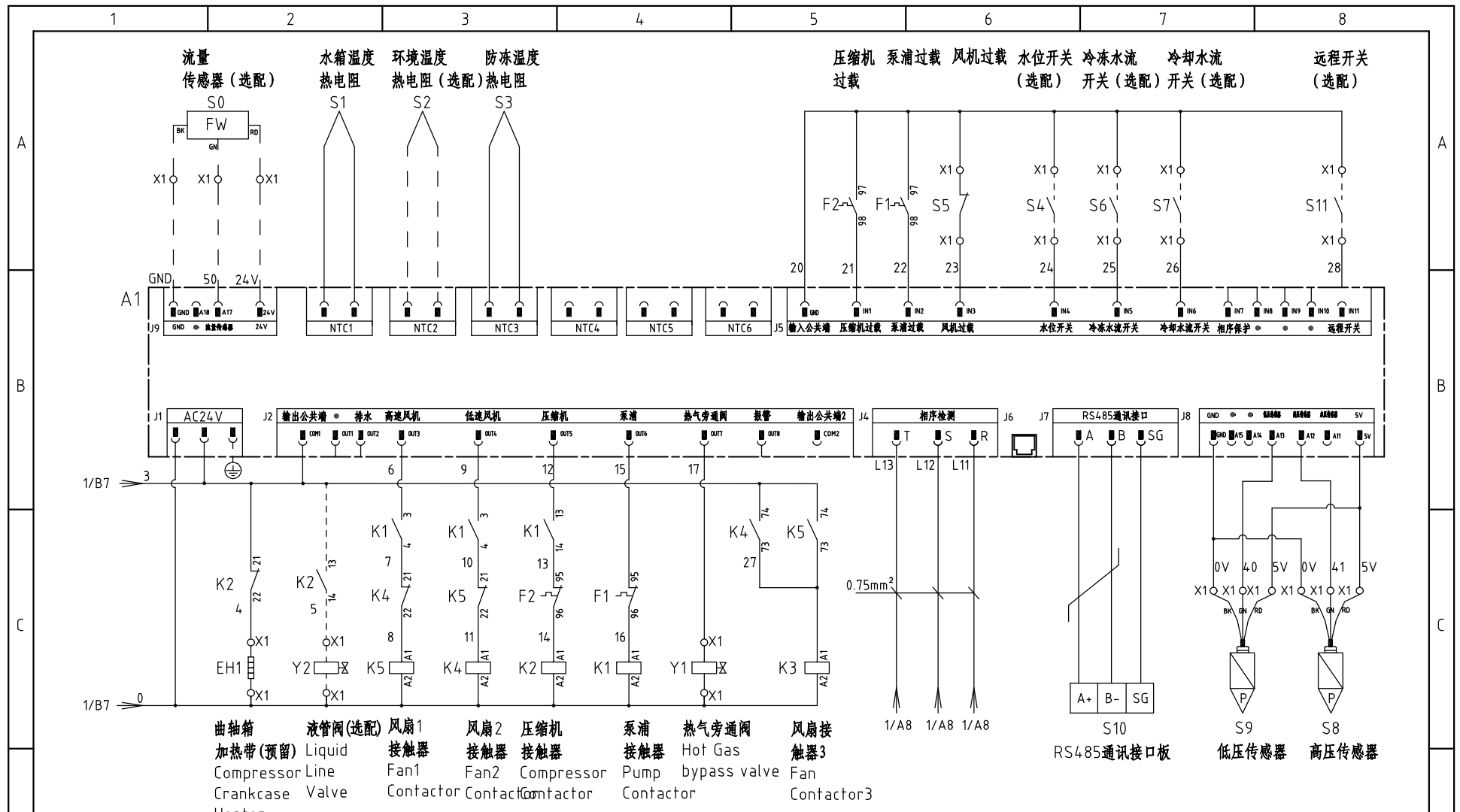
					制图		版号	A	标题	SIC-25A-R2	图号	比例	第 4 张
					设计		核		通讯接线图	SIC-25A-R2-CE-230V-A-4	标准	CE	共 6 张
					校对		准		信易電熱機械股份有限公司 Shini Plastics Technologies, Inc.		机器电压	3φ230V	
标记	更改前	更改后	更改人	日期	审核	日期	20200930			机器频率	50Hz		

1		2		3		4		5		6		7		8			
序号/NO	符号/Symbol	名称/Name		制造商/Manufacturer		型号/Type		规格/Specification		数量/Number	物料编号/Material number		备注/Remark				
1	Q1	主电源开关/Main switch		EATON		P3-63/EA/SVB		63A		1	YE10636300000						
2	Q3	断路器/Circuit breaker		TECO		BM-63C/3050S		50A		1	YE40305003000						
3	Q2 Q4 Q5	断路器/Circuit breaker		TECO		BM-63C/3006S		6A		3	YE40300603000						
4	Q6	断路器/Circuit Breakers		TECO		BM-63C/2003S		3A		1	YE40200203000						
5	Q7	断路器/Circuit Breakers		TECO		BM-63C/1006S		6A		1	YE40100600100						
6	K1 K3 K4	接触器/Contactor		SIEMENS		3RT6016-1AB01		24 VAC		3	YE00601602500						
7	K2	接触器/Contactor		SIEMENS		3RT6028-1AC20		24 VAC		1	YE00602802600						
8		辅助触点/auxiliary block		SIEMENS		3RH6911-1HA11		1NO+1NC		1	YE00691100100						
9	F1	热过载继电器/Overload relay		SIEMENS		3RU6116-1FB0		3.5-5A		1	YE01160350000						
10	F2	热过载继电器/Overload relay		SIEMENS		3RU6126-4NB0		23-28A		1	YE01612620000						
11	F3 F4	热过载继电器/Overload relay		SIEMENS		3RU6116-0JB0		0.7-1A		2	YE01160700000						
12	A1	控制器/Controller		PUNP		单压机冷水机控制器SF317503A		AC 24V		1	YE80317506700						
13	S1 S2	防冻温度热电阻/Anti-frozen RTD		PUNP		RTD		Φ4X85 4M 1/4PT		2	YE90001400700						
14	T	变压器/Transformer		JIUXIN		IN=230V/200V OUT=24V		120VA		1	YE70232002400						
15	S7	高压传感器/High pressure sensor		----		----		----		1	----		(1)				
16	S8	低压传感器/Low pressure sensor		----		----		----		1	----		(1)				
17	S9	通信接口板RS-485(雙Dsub-9pin接頭)		----		----		----		1	YE90048501200		(1)				
18		外殼RS485(SAL-700G-A-19) 0版		----		----		----		1	YR40048500000		(1)				
19	X1	端子排/Terminal board		HONEYWELL		GK16		16mm ²		3	YE60001603200						
20		接地端子排/Terminal board		HONEYWELL		GK16PE		16mm ² PE		1	YE60001603500						
21		端子排/Terminal board		HONEYWELL		GK10		10mm ²		3	YE60001003200						
22		接地端子排/Terminal board		HONEYWELL		GK10PE		10mm ² PE		1	YE60001003500						
23		端子排/Terminal board		HONEYWELL		SK2.5		2.5mm ²		21	YE60002503200						
24		接地端子排/Terminal board		HONEYWELL		GK2.5		2.5mm ² PE		4	YE60002503400						
25		终端固定件B/GX系列(霍尼韦尔)		HONEYWELL		----		----		6	YE60000003900						
机型版本Ver. A		注: (1)表示非电控箱内材料, (2)选配液管阀, (3)选配水位开关, (4)选配流量传感器, (5)选配远程开关。															
				制图		版本号		A		标题		图号		比例		第 5 张	
				设计		核				SIC-25A-R2		SIC-25A-R2-CE-230V-A-5		标准		CE	
				校对		准				电气元件明细表一						共 6 张	
标记		更改前		更改后		更改人		日期		20200930		 信易電熱機械股份有限公司 Shini Plastics Technologies, Inc.		机器电压		3φ230V	
														机器频率		50Hz	
1		2		3		4		5		6		7		8			



机型版本 Ver.A

					制图	版号	0	标题	SIC-33A-R2	图号	SIC-33A-R2-CE-230V-0-1	比例	第 1 张
					设计	核准		主电路图		标准	CE	共 5 张	
					校对	核准		 信易电热机械股份有限公司 Shini Plastics Technologies, Inc.		机器电压	3φ230V		
标记	更改前	更改后	更改人	日期	审核	日期	20191014			机器频率	50Hz		

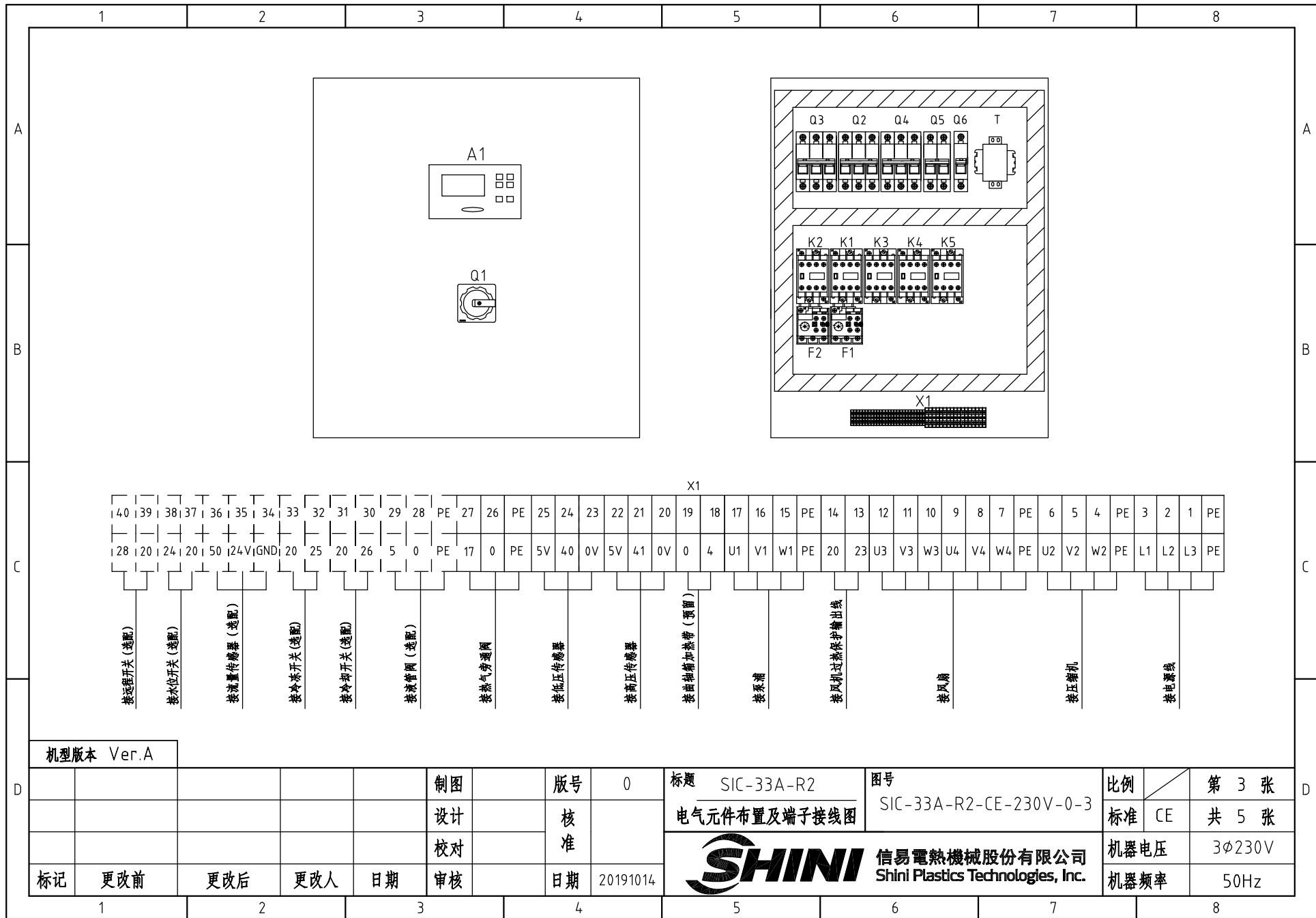


曲轴箱加热带(预留) Crankcase Heater
 液管阀(选配) Liquid Valve
 风扇1接触器 Fan1 Contactor
 风扇2接触器 Fan2 Contactor
 压缩机接触器 Compressor Contactor
 泵浦接触器 Pump Contactor
 热气旁通阀 Hot Gas bypass valve
 风扇接触器3 Fan Contactor3
 0.75mm²
 RS485通讯接口板
 低压传感器
 高压传感器

机型版本 Ver.A

				制图	版号	0	标题	SIC-33A-R2	图号	比例		第 2 张
				设计	核准		控制电路图	SIC-33A-R2-CE-230V-0-2		标准	CE	共 5 张
				校对	核准		信易电热机械股份有限公司 Shini Plastics Technologies, Inc.		机器电压		3φ230V	
标记	更改前	更改后	更改人	日期	审核	日期			20191014	机器频率		50Hz

1 2 3 4 5 6 7 8

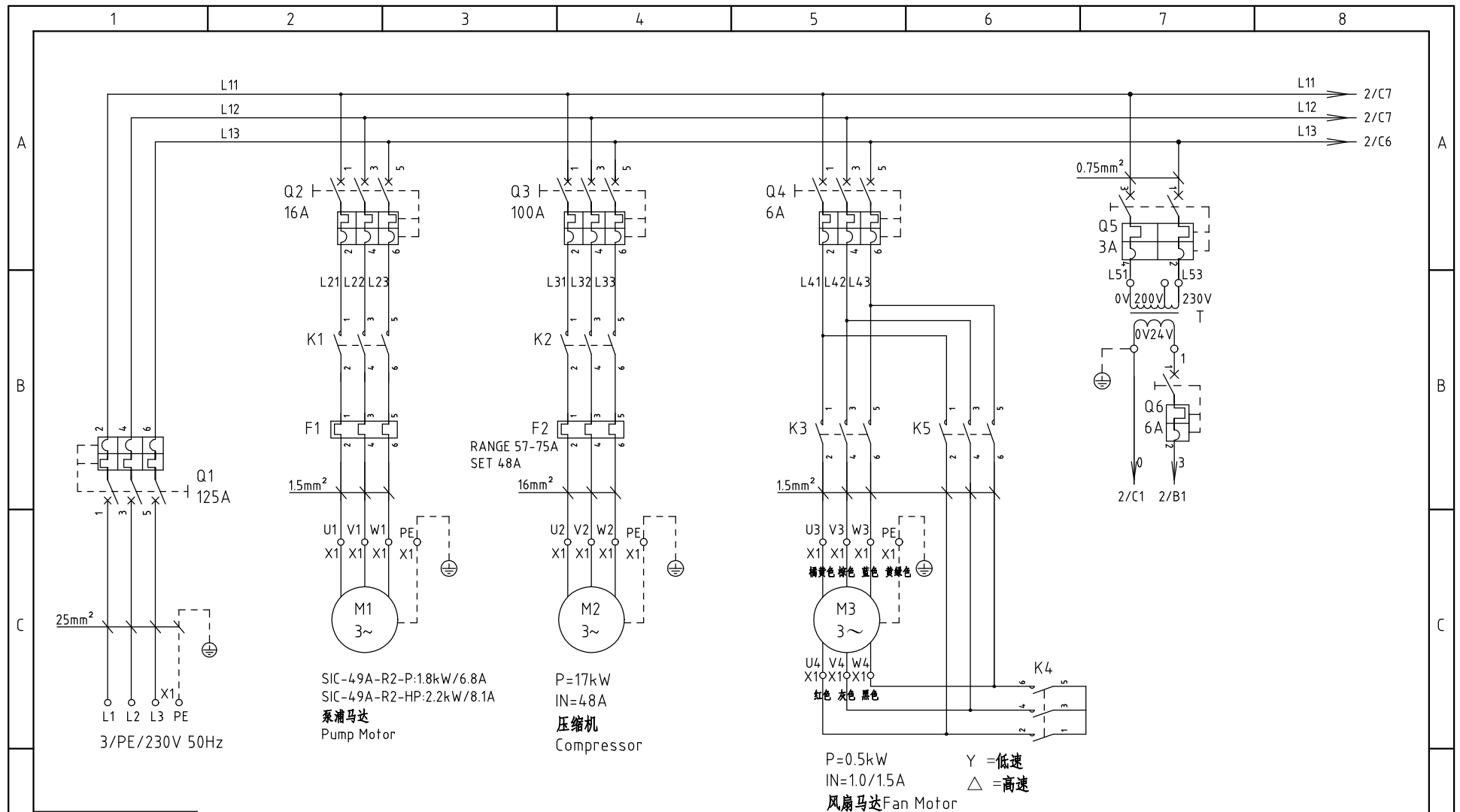


机型版本 Ver.A

					制图	版号	0	标题	SIC-33A-R2	图号	比例		第 3 张	
					设计	核 准		电气元件布置及端子接线图		SIC-33A-R2-CE-230V-0-3		标准	CE	共 5 张
					校对			日期	20191014	 信易电热机械股份有限公司 Shini Plastics Technologies, Inc.		机器电压	3φ230V	
标记	更改前	更改后	更改人	日期	审核	日期	20191014							机器频率

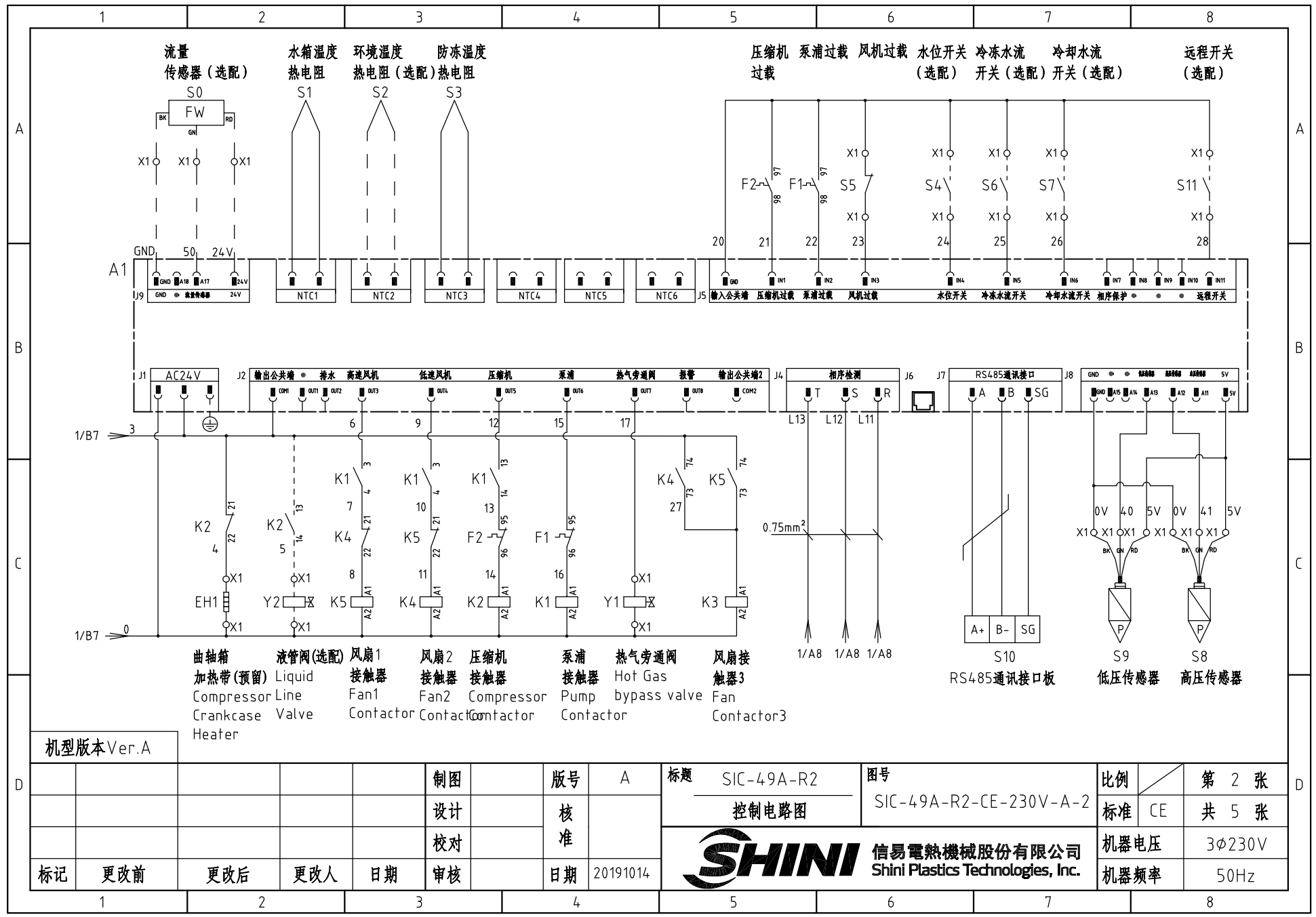
1		2		3		4		5		6		7		8			
序号/NO	符号/Symbol	名称/Name		制造商/Manufacturer		型号/Type		规格/Specification		数量/Number	物料编号/Material number		备注/Remark				
1	Q1	主电源开关/Main switch		EATON		P3-63/EA/SVB		63A		1	YE10636300000						
2	Q2	断路器/Circuit breaker		TECO		BM-63C/3016S		16A		1	YE40301603000						
3	Q3	断路器/Circuit breaker		TECO		BM-100D/3080S		80A		1	YE40308003000						
4	Q4	断路器/Circuit breaker		TECO		BM-63C/3006S		6A		1	YE40300603000						
5	Q5	断路器/Circuit breaker		TECO		BM-63C/2003S		3A		1	YE40200203000						
6	Q6	断路器/Circuit breaker		TECO		BM-63C/1003S		3A		1	YE40100203000						
7	K1	接触器/Contactor		SIEMENS		3RT6017-1AB01		24 VAC		1	YE00601702500						
8		辅助触点/auxiliary block		SIEMENS		3RH6911-1HA22		2NO+2NC		1	YE00691100000						
9	K3 K4 K5	接触器/Contactor		SIEMENS		3RT6015-1AB01		24 VAC		3	YE00601502500						
10	K2	接触器/Contactor		SIEMENS		3RT5036-1AC20		24 VAC		1	YE00503602600						
11		辅助触点/auxiliary block		SIEMENS		3RH5921-1EA11		1NO+1NC		1	YE00592103100						
12	F1	热过载继电器/Overload relay		SIEMENS		3RU6116-1HB0		5.5-8A		1	YE01160550000		SIC-33A-R2-P				
13	F1	热过载继电器/Overload relay		SIEMENS		3RU6116-1JB0		7-10A		1	YE01167100000		SIC-33A-R2-HP				
14	F2	热过载继电器/Overload relay		SIEMENS		3RU5136-4FB0		28-40A		1	YE01513600100						
15	A1	控制器/Controller		PUNP		单压机冷水机控制器SF317503A		AC 24V		1	YE80317506700						
16	T	变压器/Transformer		JIUXIN		IN=230V/200V OUT=24V		120VA		1	YE70232002400						
17	S0	流量传感器/Flow sensor		----		----		----		1	----		(1)(5)				
18	S1	水箱温度热电阻/Water Tem. RTD		PUNP		RTD		Φ7×110mm 1/8" PT,3.5m		1	YE90711000000						
19	S3	防冻温度热电阻/Anti-frozen RTD		PUNP		RTD		Φ4×85 4M 1/4PT		1	YE90001400700						
20	S4	水位开关/Water level switch		----		----		----		1	----		(1)(6)				
21	S6	冷冻水流开关/Water flow switch		----		----		----		1	----		(1)(3)				
22	S7	冷却水流开关/Water flow switch		----		----		----		1	----		(1)(4)				
23	S8	高压传感器/High pressure sensor		----		----		----		1	----		(1)				
24	S9	低压传感器/Low pressure sensor		----		----		----		1	----		(1)				
25		终端固定件B/GX系列(霍尼韦尔)		HONEYWELL		----		----		6	YE60000003900						
机型版本 Ver.A		注: (1)表示非电控箱内材料, (2)选配液管阀, (3)选配冷冻水流开关, (4)选配冷却水流开关, (5)选配流量传感器, (6)选配水位开关, (7)选配远程开关。															
				制图		版号		0		标题		图号		比例		第 4 张	
				设计		核				SIC-33A-R2		SIC-33A-R2-CE-230V-0-4		标准		CE 共 5 张	
				校对		准				 信易电热机械股份有限公司 Shini Plastics Technologies, Inc.		机器电压		3φ230V			
标记		更改前		更改后		更改人		日期				20191014		机器频率		50Hz	
1		2		3		4		5		6		7		8			

1		2		3		4		5		6		7		8						
序号/NO	符号/Symbol	名称/Name		制造商/Manufacturer		型号/Type		规格/Specification		数量/Number	物料编号/Material number		备注/Remark							
A	26	S10	通信接口板RS-485(双Dsub-9pin接头)		YUYUN		----		----		1	YE90048501200		(1)						
	27		外壳RS485(SAL-700G-A-19)0版		BINCHENG		----		----		1	YR40048500000		(1)						
	28	S11	远程开关/The remote switch		----		----		----		1	----		(1)(7)						
	29	X1	端子排/Terminal board		HONEYWELL		GK16		16.0mm ²		3	YE60001603200								
	30		接地端子排/Terminal board		HONEYWELL		GK16PE		16.0mm ² PE		1	YE60001603500								
	31		端子排/Terminal board		HONEYWELL		GK10		10.0mm ²		3	YE60001003200								
	32		接地端子排/Terminal board		HONEYWELL		GK10PE		10.0mm ² PE		1	YE60001003500								
B	33		端子排/Terminal board		HONEYWELL		SK2.5		2.5mm ²		23	YE60002503200								
	34		接地端子排/Terminal board		HONEYWELL		GK2.5PE		2.5mm ² PE		3	YE60002503400								
	35		端子排/Terminal board		HONEYWELL		SK2.5		2.5mm ²		2	YE60002503200		(2)						
	36		接地端子排/Terminal board		HONEYWELL		2.5mm ² PE		----		1	YE60002503400		(2)						
	37		端子排/Terminal board		HONEYWELL		SK2.5		----		2	YE60002503200		(3)						
	38		端子排/Terminal board		HONEYWELL		SK2.5		----		2	YE60002503200		(4)						
	39		端子排/Terminal board		HONEYWELL		SK2.5		----		3	YE60002503200		(5)						
C	40		端子排/Terminal board		HONEYWELL		SK2.5		----		2	YE60002503200		(6)						
	41		端子排/Terminal board		HONEYWELL		SK2.5		----		2	YE60002503200		(7)						
	42	Y1	电磁阀/Solenoid valve		----		----		24 VAC		1	----		(1)						
	43	Y2	电磁阀/Solenoid valve		----		----		24 VAC		1	----		(1)(2)						
	44	M1	泵浦马达/Pump motor		----		----		230V 50/60Hz 1.5KW		1	---- SIC-33A-R2-P		(1)						
	45	M1	泵浦马达/Pump motor		----		----		230V 50/60Hz 2.2KW		1	---- SIC-33A-R2-HP		(1)						
	46	M2	压缩机/Compressor		----		----		230V 50/60Hz 11.6kW		1	----		(1)						
	47	M3	风扇马达/Fan motor		----		----		230V 50/60Hz 0.5kW		2	----		(1)						
48	EH1	曲轴箱加热带/Compressor Crankcase Heater		----		----		24 VAC 35W		1	----		(1)							
机型版本 Ver.A		注: (1)表示非电控箱内材料, (2)选配液管阀, (3)选配冷冻水流开关, (4)选配冷却水流开关, (5)选配流量传感器, (6)选配水位开关, (7)选配远程开关。																		
D					制图		版本号		0		标题		SIC-33A-R2		图号		比例		第 5 张	
					设计		核				电气元件明细表二		SIC-33A-R2-CE-230V-0-5		标准		CE		共 5 张	
					校对		准				 信易電熱機械股份有限公司 Shini Plastics Technologies, Inc.		机器电压		3φ230V					
	标记		更改前		更改后		更改人		日期				20191014		机器频率		50Hz			
1		2		3		4		5		6		7		8						




机型版本 Ver.A

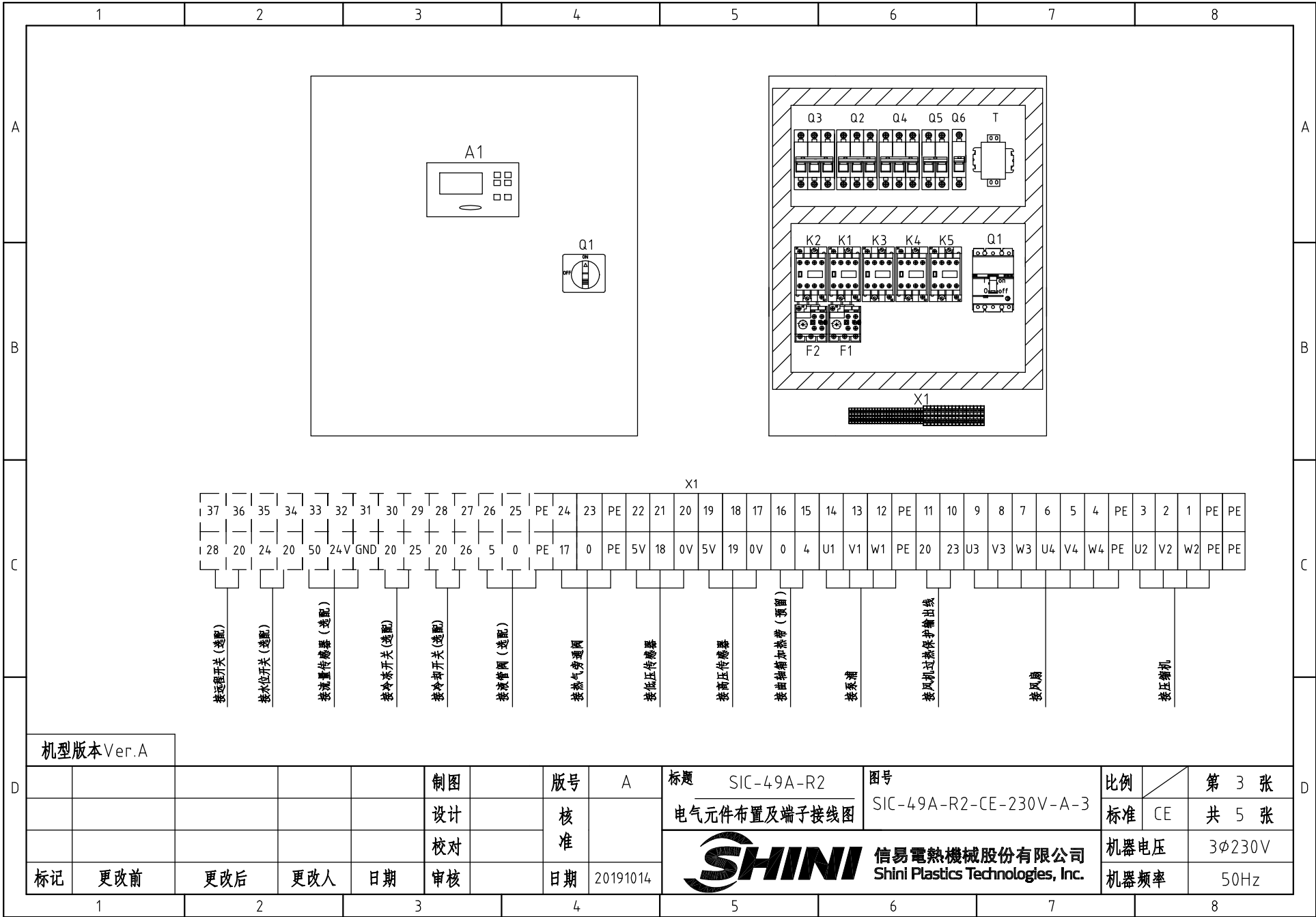
					制图	版号	A	标题	SIC-49A-R2	图号	SIC-49A-R2-CE-230V-A-1	比例	第 1 张
					设计	核准		主电路图		标准	CE	共 5 张	
					校对	审核		信易电热机械股份有限公司 Shini Plastics Technologies, Inc.	机器电压	3φ230V			
标记	更改前	更改后	更改人	日期	日期	20191014	机器频率		50Hz				



机型版本 Ver.A

					制图	版号	A	标题	SIC-49A-R2	图号	比例		第 2 张
					设计	核准		控制电路图	SIC-49A-R2-CE-230V-A-2		标准	CE	共 5 张
					校对	核准		 信易电热机械股份有限公司 Shini Plastics Technologies, Inc.		机器电压	3φ230V		
标记	更改前	更改后	更改人	日期	审核	日期	20191014			机器频率	50Hz		

1 2 3 4 5 6 7 8

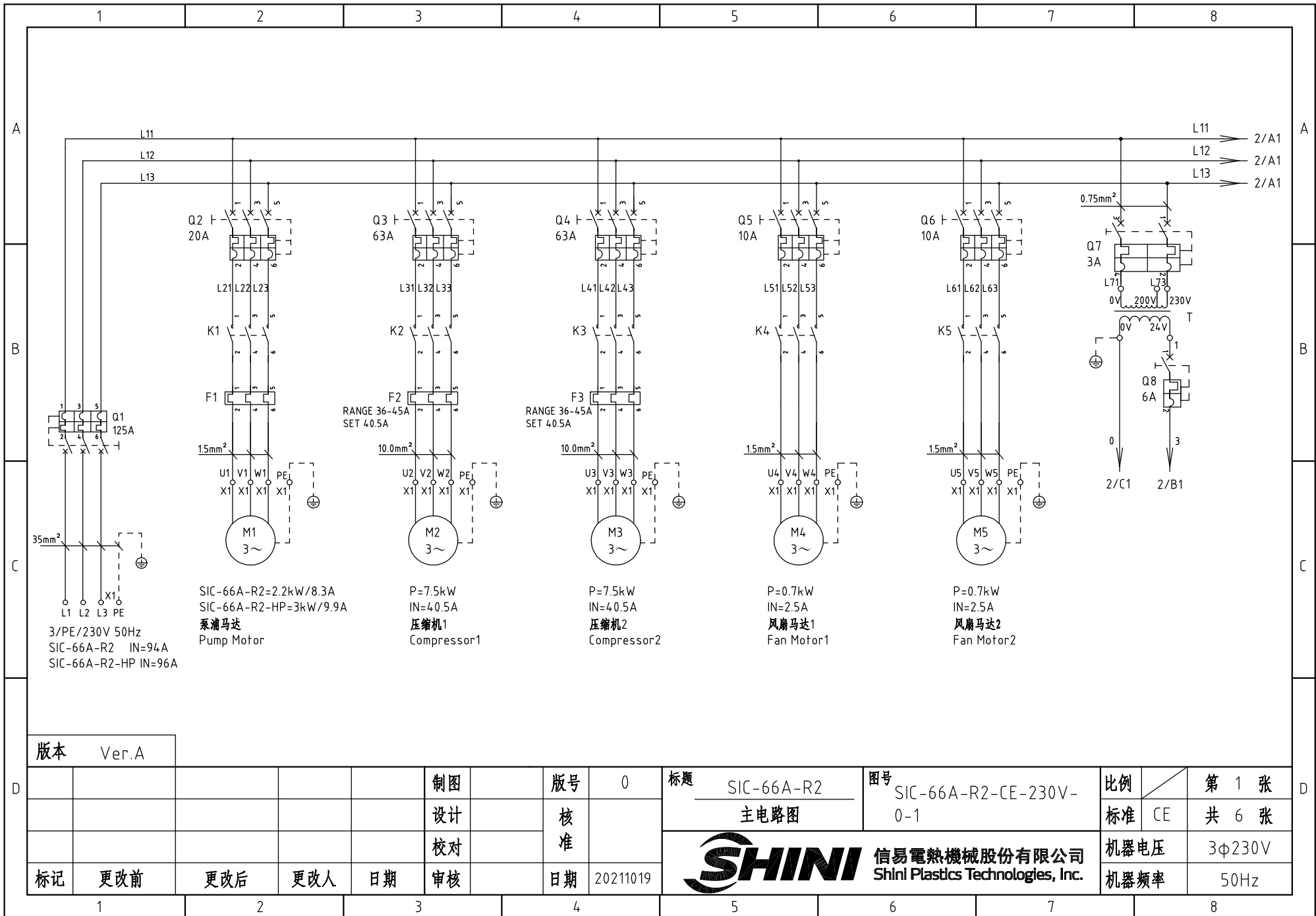


机型版本 Ver.A


					制图	版号		A	标题	SIC-49A-R2		图号	比例		第 3 张		
					设计	核		准	电气元件布置及端子接线图		SIC-49A-R2-CE-230V-A-3		标准	CE		共 5 张	
					校对	日期			20191014	 信易电热机械股份有限公司 Shini Plastics Technologies, Inc.		机器电压		3φ230V			
标记	更改前	更改后	更改人	日期	审核	日期		20191014				机器频率		50Hz			

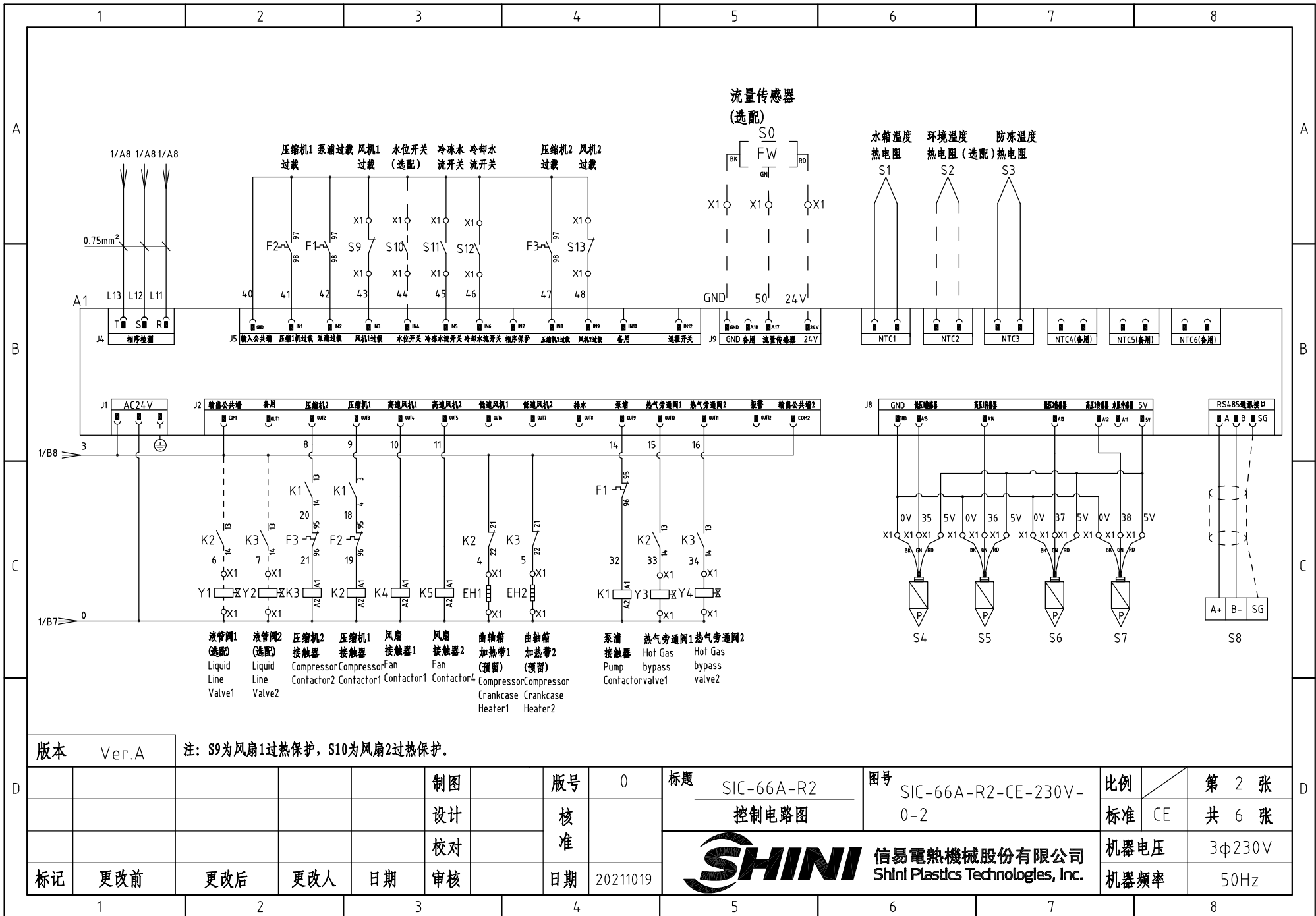
1		2		3		4		5		6		7		8				
序号/NO	符号/Symbol	名称/Name		制造商/Manufacturer		型号/Type		规格/Specification		数量/Number	物料编号/Material number		备注/Remark					
A	1	Q1	门连锁断路器/Circuit breaker		ABB		A1A125TMF125/12503PFF		125A		1	YE41161400000						
	2	Q2	断路器/Circuit breaker		TECO		BM-63C/3016S		16A		1	YE40301603000						
	3	Q3	断路器/Circuit breaker		TECO		BM-100D/30100S		100A		1	YE40310003000						
	4	Q4	断路器/Circuit breaker		TECO		BM-63C/3006S		6A		1	YE40300603000						
	5	Q5	断路器/Circuit Breakers		TECO		BM-63C/2003S		3A		1	YE40200203000						
	6	K1	接触器/Contactor		SIEMENS		3RT6017-1AB01		24V/AC		1	YE00601702500						
	7		辅助触点/auxiliary block		SIEMENS		3RH6911-1HA22		2NC+2NO		1	YE00691100000						
B	8	K2	接触器/Contactor		SIEMENS		3RT5044-1AC20		24V/AC		1	YE00504402600						
	9		辅助触点/auxiliary block		SIEMENS		3RH5921-1CA01		1NC		1	YE00592110100						
	10		辅助触点/auxiliary block		SIEMENS		3RH5921-1CA10		1NO		1	YE00592110000		(2)				
	11	K3 K4 K5	接触器/Contactor		SIEMENS		3RT6015-1AB01		24V/AC		3	YE00601502500						
	12		辅助触点/auxiliary block		SIEMENS		3RH6911-1AA11		1NO+1NC		2	YE00691100100						
	13	F1	热过载继电器/Overload relay		SIEMENS		3RU6116-1HB0		5.5-8A		1	YE01160550000		SIC-49A-R2-P				
	14	F1	热过载继电器/Overload relay		SIEMENS		3RU6116-1JB0		7-10A		1	YE01167100000		SIC-49A-R2-HP				
15	F2	热过载继电器/Overload relay		SIEMENS		3RU5146-4HB0		36-50A		1	YE01514630000							
C	16	A1	控制器/Controller		PUNP		单压机冷水机控制器SF317503A		AC 24V		1	YE80317506700						
	17	T	变压器/Transformer		JIUXIN		IN=230V/200V OUT=24V		180VA		1	YE70023005400						
	18	S0	流量传感器/Flow sensor		----		----		----		1	----		(1)(5)				
	19	S1	水箱温度热电阻/Water Tem. RTD		PUNP		RTD		Φ7×110mm 1/8" PT,3.5m		1	YE90711000000						
	20	S3	防冻温度热电阻/Anti-frozen RTD		PUNP		RTD		Φ4X85 4M 1/4PT		1	YE90001400700						
	21	S4	水位开关/Water level switch		----		----		----		1	----		(1)(6)				
	22	S6	冷冻水流开关/Water flow switch		----		----		----		1	----		(1)(3)				
	23	S7	冷却水流开关/Water flow switch		----		----		----		1	----		(1)(4)				
	24	S8	高压传感器/High pressure sensor		----		----		----		1	----		(1)				
	25	S9	低压传感器/Low pressure sensor		----		----		----		1	----		(1)				
机型版本Ver.A		注: (1)表示非电控箱内材料, (2)选配液管阀, (3)选配冷冻水流开关, (4)选配冷却水流开关, (5)选配流量传感器, (6)选配水位开关, (7)选配远程开关。																
D					制图		版号		A		标题		图号		比例		第 4 张	
					设计		核				SIC-49A-R2		SIC-49A-R2-CE-230V-A-4		标准		CE	
					校对		准				SHINI		信易电热机械股份有限公司		机器电压		3φ230V	
	标记		更改前		更改后		更改人		日期		20191014		Shini Plastics Technologies, Inc.		机器频率		50Hz	
1		2		3		4		5		6		7		8				

1		2		3		4		5		6		7		8				
序号/NO	符号/Symbol	名称/Name		制造商/Manufacturer		型号/Type		规格/Specification		数量/Number	物料编号/Material number		备注/Remark					
A	26	S10	通信接口板RS-485(双Dsub-9pin接头)		YUYUN		----		----		1	YE90048501200		(1)				
	27		外壳RS485(SAL-700G-A-19)0版		BINCHENG		----		----		1	YR40048500000		(1)				
	28	S11	远程开关/The remote switch		----		----		----		1	----		(1)(7)				
	29	X1	接地端子排/Terminal board		HONEYWELL		35mm ² PE		----		1	YE60003503500						
	30		端子排/Terminal board		HONEYWELL		GK16		16.0mm ²		3	YE60001603200						
	31		接地端子排/Terminal board		HONEYWELL		GK16PE		16.0mm ² PE		1	YE60001603500						
	32		端子排/Terminal board		HONEYWELL		2.5mm ²		----		23	YE60002503200						
B	33		接地端子排/Terminal board		HONEYWELL		2.5mm ² PE		----		4	YE60002503400						
	34		端子排/Terminal board		HONEYWELL		2.5mm ²		----		2	YE60002503200		(2)				
	35		接地端子排/Terminal board		HONEYWELL		2.5mm ² PE		----		1	YE60002503400		(2)				
	36		端子排/Terminal board		HONEYWELL		SK2.5		----		2	YE60002503200		(3)				
	37		端子排/Terminal board		HONEYWELL		SK2.5		----		2	YE60002503200		(4)				
	38		端子排/Terminal board		HONEYWELL		SK2.5		----		3	YE60002503200		(5)				
	39		端子排/Terminal board		HONEYWELL		SK2.5		----		2	YE60002503200		(6)				
C	40		端子排/Terminal board		HONEYWELL		SK2.5		----		2	YE60002503200		(7)				
	41	Y1	电磁阀/Solenoid valve		----		----		24V/AC		2	----		(1)				
	42	Y2	电磁阀/Solenoid valve		----		----		24V/AC		2	----		(1)(2)				
	43	M1	泵浦马达/Pump motor		----		----		230V 50/60Hz 1.8KW		1	---- SIC-49A-R2-P		(1)				
	44	M1	泵浦马达/Pump motor		----		----		230V 50/60Hz 2.2KW		1	---- SIC-49A-R2-HP		(1)				
	45	M2	压缩机/Compressor		----		----		230V 50/60Hz 17kW		1	----		(1)				
	46	M3	风扇马达/Fan motor		----		----		230V 50/60Hz 0.5kW		1	----		(1)				
D	47	EH1	曲轴箱加热带/Compressor Crankcase Heater		----		----		24V/AC 35W		1	----		(1)				
	48		终端固定件B/GK系列(霍尼韦尔)		HONEYWELL		----		PCS		6.000	YE60000003900						
机型版本Ver.A		注: (1)表示非电控箱内材料, (2)选配液管阀, (3)选配冷冻水流开关, (4)选配冷却水流开关, (5)选配流量传感器, (6)选配水位开关, (7)选配远程开关。																
D					制图		版号		A		标题		图号		比例		第 5 张	
					设计		核				SIC-49A-R2		SIC-49A-R2-CE-230V-A-5		标准		CE	
					校对		准				SHINI		信易電熱機械股份有限公司		机器电压		3φ230V	
	标记		更改前		更改后		更改人		日期		20191014		Shini Plastics Technologies, Inc.		机器频率		50Hz	
1		2		3		4		5		6		7		8				



版本 Ver.A

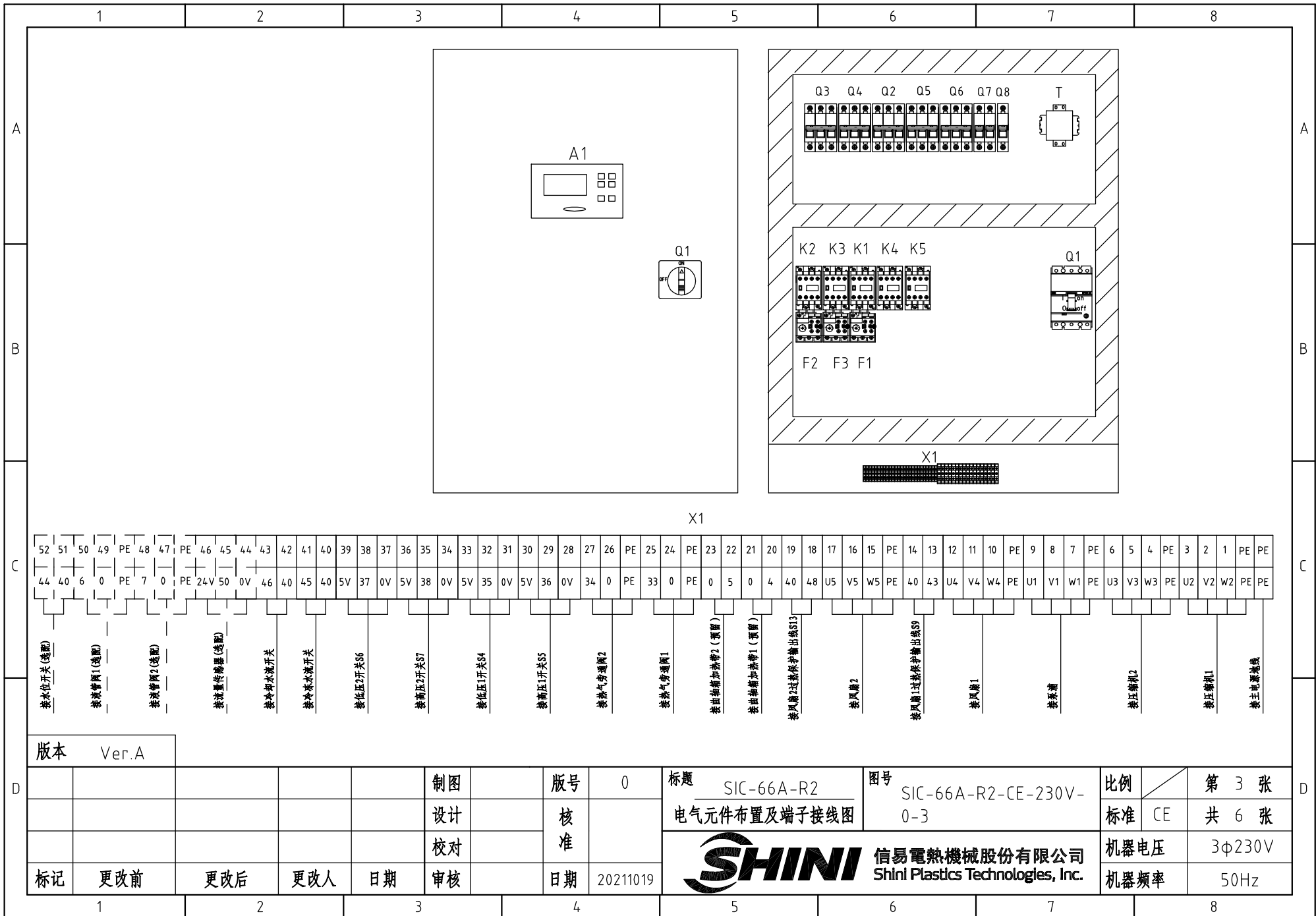
D					制图	版号	0	标题	SIC-66A-R2	图号	SIC-66A-R2-CE-230V-0-1	比例	第 1 张
					设计	核准			主电路图		标准	CE	共 6 张
					校对	核准			 信易電熱機械股份有限公司 Shini Plastics Technologies, Inc.	机器电压	3φ230V		
	标记	更改前	更改后	更改人	日期	审核	日期	20211019		机器频率	50Hz		



版本 Ver.A

注: S9为风扇1过热保护, S10为风扇2过热保护。


				制图	版号	0	标题	SIC-66A-R2	图号	SIC-66A-R2-CE-230V-0-2	比例	第 2 张
				设计	核准		控制电路图				标准	CE
				校对	核准						机器电压	3φ230V
标记	更改前	更改后	更改人	日期	审核	日期	20211019	信易電熱機械股份有限公司 Shini Plastics Technologies, Inc.		机器频率	50Hz	



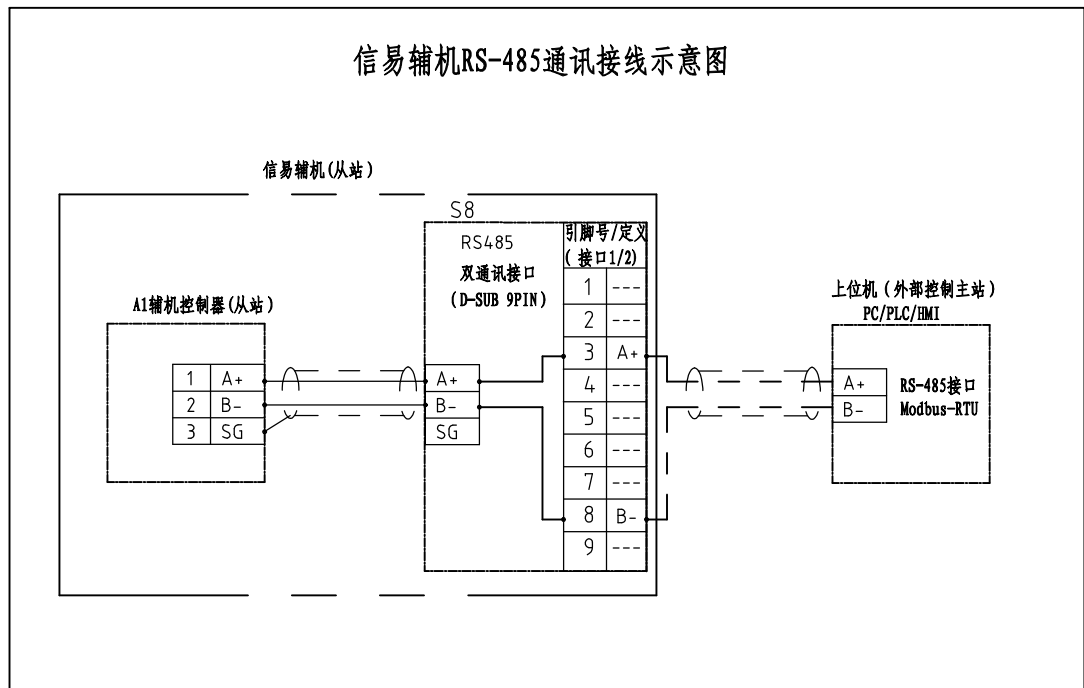
52	51	50	49	PE	48	47	PE	46	45	44	43	42	41	40	39	38	37	36	35	34	33	32	31	30	29	28	27	26	PE	25	24	PE	23	22	21	20	19	18	17	16	15	PE	14	13	12	11	10	PE	9	8	7	PE	6	5	4	PE	3	2	1	PE	PE
44	40	6	0	PE	7	0	PE	24V	50	0V	46	40	45	40	5V	37	0V	5V	38	0V	5V	35	0V	5V	36	0V	34	0	PE	33	0	PE	0	5	0	4	40	48	U5	V5	W5	PE	40	43	U4	V4	W4	PE	U1	V1	W1	PE	U3	V3	W3	PE	U2	V2	W2	PE	PE

- 接水位开关(选配)
- 接水管1(选配)
- 接水管2(选配)
- 接流量传感器(选配)
- 接冷却水流开关
- 接热水水流开关
- 接气压1开关S6
- 接气压2开关S7
- 接气压1开关S4
- 接气压1开关S5
- 接热气流调节阀2
- 接热气流调节阀1
- 接抽气加热器2(预留)
- 接抽气加热器1(预留)
- 接凤凰2过流保护熔断器S13
- 接凤凰2
- 接凤凰1过流保护熔断器S9
- 接凤凰1
- 接泵箱
- 接压缩机2
- 接压缩机1
- 接±电源端盖

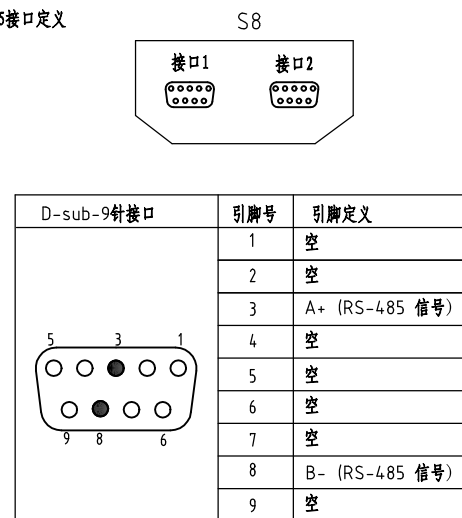
版本 Ver.A

					制图	版号	0	标题	SIC-66A-R2	图号	SIC-66A-R2-CE-230V-0-3	比例	第 3 张	
					设计	核		电气元件布置及端子接线图				标准	CE	共 6 张
					校对	准		 信易电热机械股份有限公司 Shini Plastics Technologies, Inc.				机器电压	3φ230V	
标记	更改前	更改后	更改人	日期	审核	日期	20211019		机器频率	50Hz				

信易辅机RS-485通讯接线示意图



信易RS-485接口定义



- 注: 1. 通讯接口: RS-485 (两线式)
 2. 通讯协议: Modbus-RTU
 3. 机器配备D-sub9母接头, 客户需自备D-sub9公接头;
 4. 接口1和接口2内部并联, 功能相同, 不分主次

版本 Ver.A

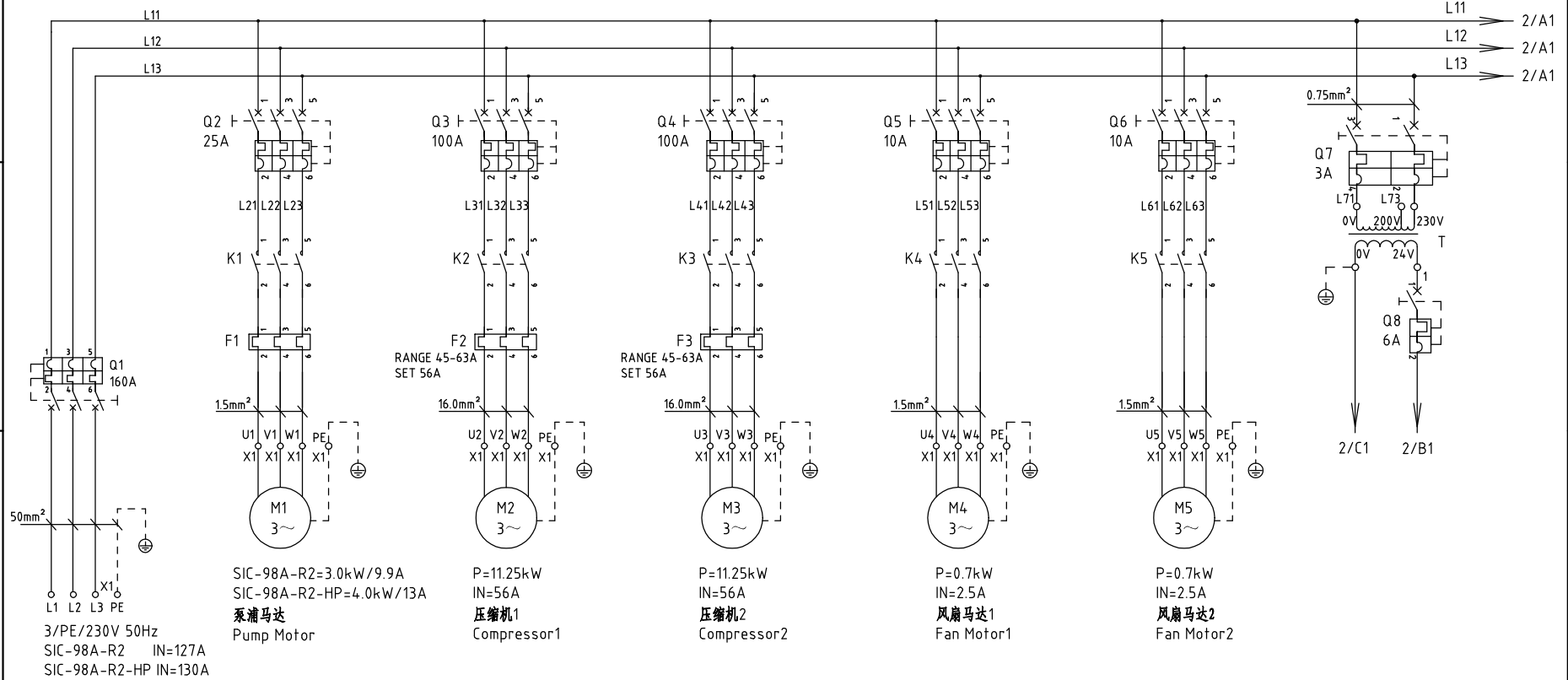
					制图		版号	0	标题	SIC-66A-R2	图号	SIC-66A-R2-CE-230V-0-4	比例	第 4 张
					设计		核		通讯接线图				标准	CE
					校对		准						机器电压	3φ230V
标记	更改前	更改后	更改人	日期	审核		日期	20211019					机器频率	50Hz




信易電熱機械股份有限公司
Shini Plastics Technologies, Inc.

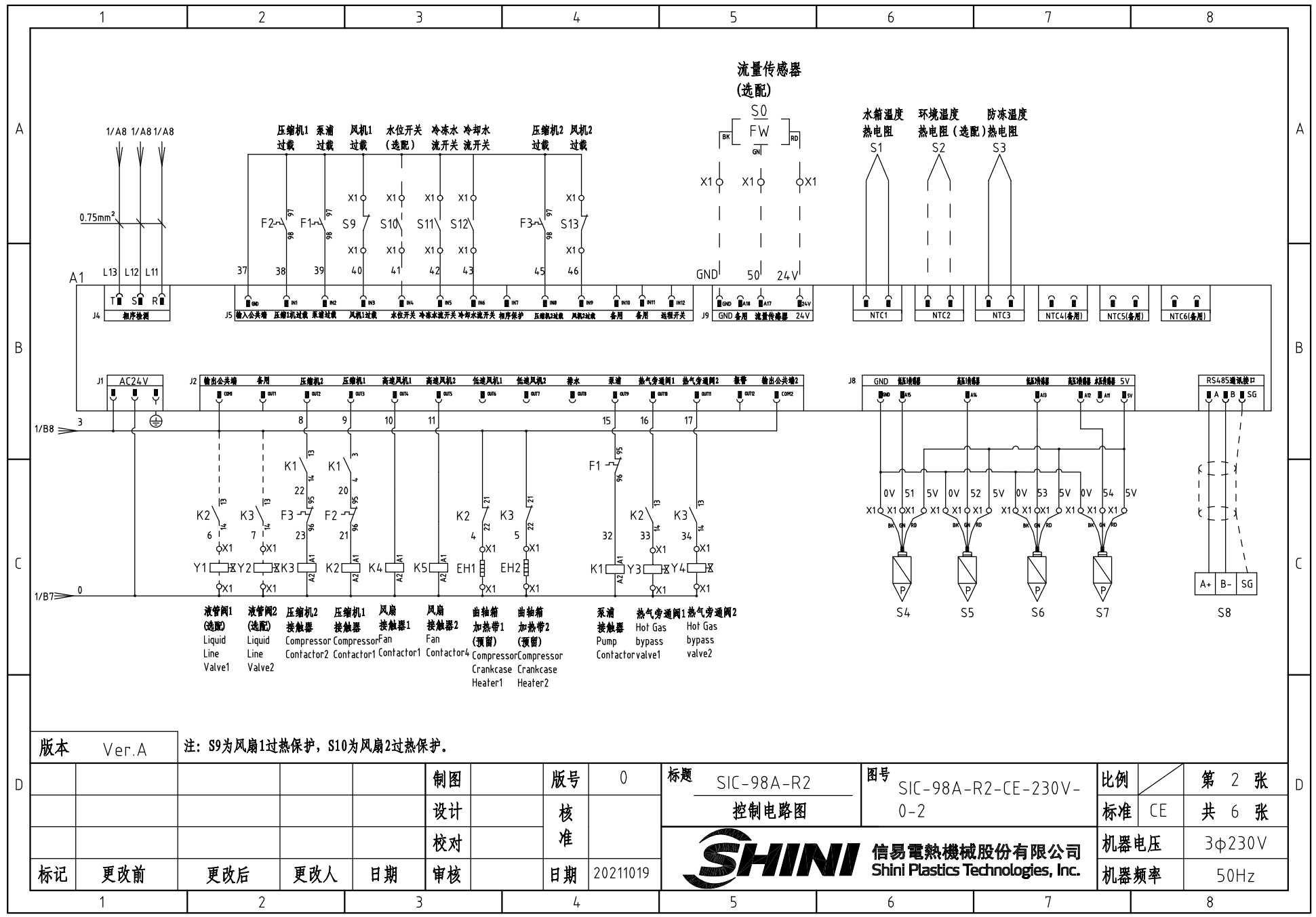
1		2		3		4		5		6		7		8			
序号/NO	符号/Symbol	名称/Name		制造商/Manufacturer		型号/Type		规格/Specification		数量/Number	物料编号/Material number		备注/Remark				
1	Q1	门连锁断路器/Circuit breaker		ABB		A1A125TMF125		125A		1	YE41161400000						
2	Q2	断路器/Circuit breaker		TECO		BM-63C/3020S		20A		1	YE40302003000						
3	Q3 Q4	断路器/Circuit breaker		TECO		BM-63C/3063S		63A		2	YE40306303000						
4	Q5 Q6	断路器/Circuit breaker		TECO		BM-63C/3010S		10A		2	YE40301003000						
5	Q7	断路器/Circuit Breakers		TECO		BM-63C/2003S		3A		1	YE40200203000						
6	Q8	断路器/Circuit Breakers		TECO		BM-63C/1006S		6A		1	YE40100600100						
7	K1	接触器/Contactor		SIEMENS		3RT6017-1AB01		24 VAC		1	YE00601702500						
8		辅助触点/auxiliary block		SIEMENS		3RH6911-1HA11		1NO+1NC		1	YE00691100100						
9	K2 K3	接触器/Contactor		SIEMENS		3RT5036-1AC20		24 VAC		2	YE00503602600						
10		辅助触点/auxiliary block		SIEMENS		3RH5921-1CA10		1NO		2	YE00592110000		(3)				
11		辅助触点/auxiliary block		SIEMENS		3RH5921-1CA01		1NC		2	YE00592110100						
12	K4 K5	接触器/Contactor		SIEMENS		3RT6015-1AB01		24 VAC		2	YE00601502500						
13	F1	热过载继电器/Overload relay		SIEMENS		3RU6116-1JB0		7-10A		1	YE01167100000		SIC-66A-R2				
14	F1	热过载继电器/Overload relay		SIEMENS		3RU6116-1KB0		9-12.5A		1	YE01169125000		SIC-66A-R2-HP				
15	F2 F3	热过载继电器/Overload relay		SIEMENS		3RU5136-4GB0		36-45A		2	YE01612660000						
16	A1	控制器/Controller		PUNP		SF317504A. 01		AC 24V		1	YE80317500100						
17	S1	防冻温度热电阻/Anti-frozen RTD		PUNP		RTD		Φ4X85 4M 1/4PT		1	YE90001400700						
18	S3	水箱温度热电阻/Water Tem. RTD		PUNP		RTD		Φ7X110mm, 1/8" PT,1.5m		1	YE90711000000						
19	T	变压器/Transformer		JIUXIN		IN=230V/200V OUT=24V		180VA		1	YE70023005400						
20	S11 S12	水流开关/Water flow switch		----		----		----		2	----		(1)				
21	S10	水流开关/Water flow switch		----		----		----		1	----		(1)(2)				
22	S5 S7	高压传感器/High pressure sensor		----		----		----		1	----		(1)				
23	S4 S6	低压传感器/Low pressure sensor		----		----		----		1	----		(1)				
24	S8	通信接口板RS-485 (雙Dsub-9pin接頭)		YUYUN		----		----		1	YE90048501200		(1)				
25		外殼RS485 (SAL-700G-A-19) 0版		BINCHENG		----		----		1	YR40048500000		(1)				
版本		Ver.A		注: (1)表示非电控箱内材料。(2)水位开关选配。(3)液管阀选配。(4)流量传感器选配。													
				制图		版号		0		标题		图号		比例		第 5 张	
				设计		核				SIC-66A-R2		SIC-66A-R2-CE-230V-		标准		CE	
				校对		准				电气元件明细表一		0-5				共 6 张	
标记		更改前		更改后		更改人		日期		 信易電熱機械股份有限公司 Shini Plastics Technologies, Inc.		机器电压		3φ230V			
								日期				20211019		机器频率		50Hz	
1		2		3		4		5		6		7		8			

1	2		3	4		5	6	7		8				
序号/NO	符号/Symbol	名称/Name		制造商/Manufacturer		型号/Type	规格/Specification	数量/Number	物料编号/Material number	备注/Remark				
26	S0	流量传感器/Flow sensor		----		----	----	1	----	(1)(4)				
27	X1	端子排/Terminal board		HONEYWELL		GK10	10mm ²	6	YE60001003200					
28		接地端子排/Terminal board		HONEYWELL		GK10PE	10mm ² PE	2	YE60001003500					
29		接地端子排/Terminal board		HONEYWELL		GK16PE	16mm ² PE	1	YE60001603500					
30		端子排/Terminal board		HONEYWELL		SK2.5	2.5mm ²	38	YE60002503200					
31		接地端子排/Terminal board		HONEYWELL		GK2.5	2.5mm ² PE	5	YE60002503400					
32		终端固定件E/GK系列(霍尼韦尔)		HONEYWELL		----	----	6	YE60000003900					
33		端子排/Terminal board		HONEYWELL		SK2.5	2.5mm ²	2	YE60002503200	(2)				
34		端子排/Terminal board		HONEYWELL		SK2.5	2.5mm ²	2	YE60002503200	(3)				
35		接地端子排/Terminal board		HONEYWELL		GK2.5	2.5mm ² PE	1	YE60002503400	(3)				
36	Y1 Y2	电磁阀/Solenoid valve		----		----	24 VAC	2	----	(1)(3)				
37	Y3 Y4	电磁阀/Solenoid valve		----		----	24 VAC	2	----	(1)				
38	M1	泵浦马达/Pump motor		----		----	230V 50/60H 2.2KW	1	---- SIC-66A-R2	(1)				
39	M1	泵浦马达/Pump motor		----		----	230V 50/60Hz 3KW	1	---- SIC-66A-R2-HP	(1)				
40	M2 M3	压缩机/Compressor		----		----	230V 50/60Hz 7.5kW	2	----	(1)				
41	M4 M5	风扇马达/Fan motor		----		----	230V 50/60Hz 0.7kw	2	----	(1)				
42	EH1 EM2	曲轴箱加热带/Compressor Crankcase Heater		----		----	24 VAC 35W	2	----	(1)				
版本 Ver.A		注: (1)表示非电控箱内材料。(2)水位开关选配。(3)液管阀选配。(4)流量传感器选配。												
D					制图		版本号	0	标题	SIC-66A-R2	图号	SIC-66A-R2-CE-230V-0-6	比例	第 6 张
					设计		核		电气元件明细表二			标准	CE	共 6 张
					校对		准		 信易電熱機械股份有限公司 Shini Plastics Technologies, Inc.	机器电压		3φ230V		
	标记	更改前	更改后	更改人	日期	审核	日期	20211019		机器频率		50Hz		
1	2		3		4		5	6	7		8			



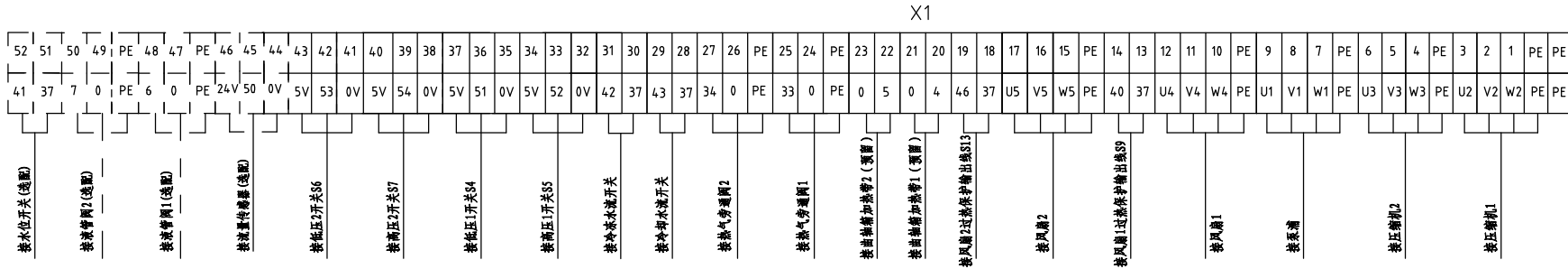
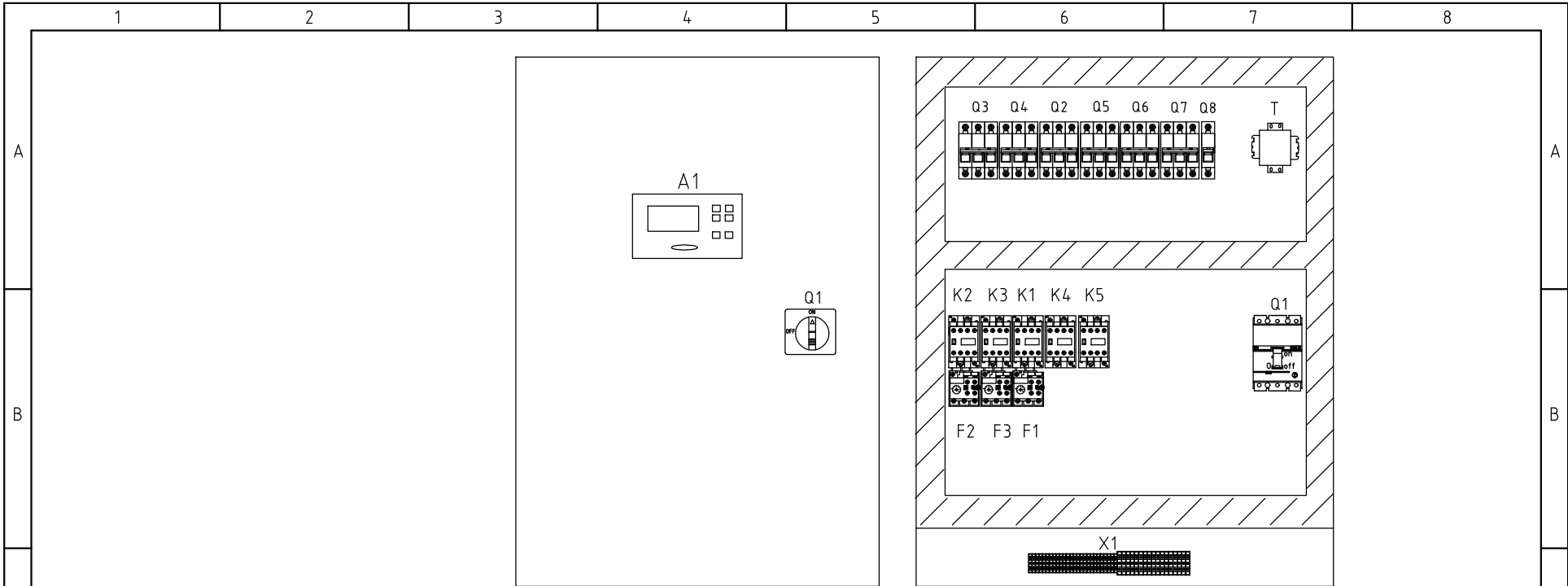
版本 Ver.A

					制图	版号	0	标题	SIC-98A-R2	图号	SIC-98A-R2-CE-230V-0-1	比例	第 1 张
					设计	核准			主电路图			标准	CE 共 6 张
					校对	日期	20211019	 信易電熱機械股份有限公司 Shini Plastics Technologies, Inc.				机器电压	3φ230V
标记	更改前	更改后	更改人	日期	审核	日期						机器频率	50Hz



版本 Ver.A 注: S9为风扇1过热保护, S10为风扇2过热保护。

制图		版号	0	标题		SIC-98A-R2	图号	SIC-98A-R2-CE-230V-0-2	比例	第 2 张
设计		核准		控制电路图				标准	CE	共 6 张
校对		日期	20211019	SHINI 信易电热机械股份有限公司 Shini Plastics Technologies, Inc.		机器电压		3φ230V		
标记	更改前					更改后	更改人	日期	审核	机器频率



版本 Ver.A

					制图	版号	0	标题	SIC-98A-R2	图号	SIC-98A-R2-CE-230V-0-3	比例	第 3 张	
					设计	核 准	日期	电气元件布置及端子接线图	SHINI 信易电热机械股份有限公司 Shini Plastics Technologies, Inc.	机器电压	3φ230V	标准	CE	共 6 张
					校对							日期	20211014	机器频率
标记	更改前	更改后	更改人	日期	审核	日期	20211014							

1

2

3

4

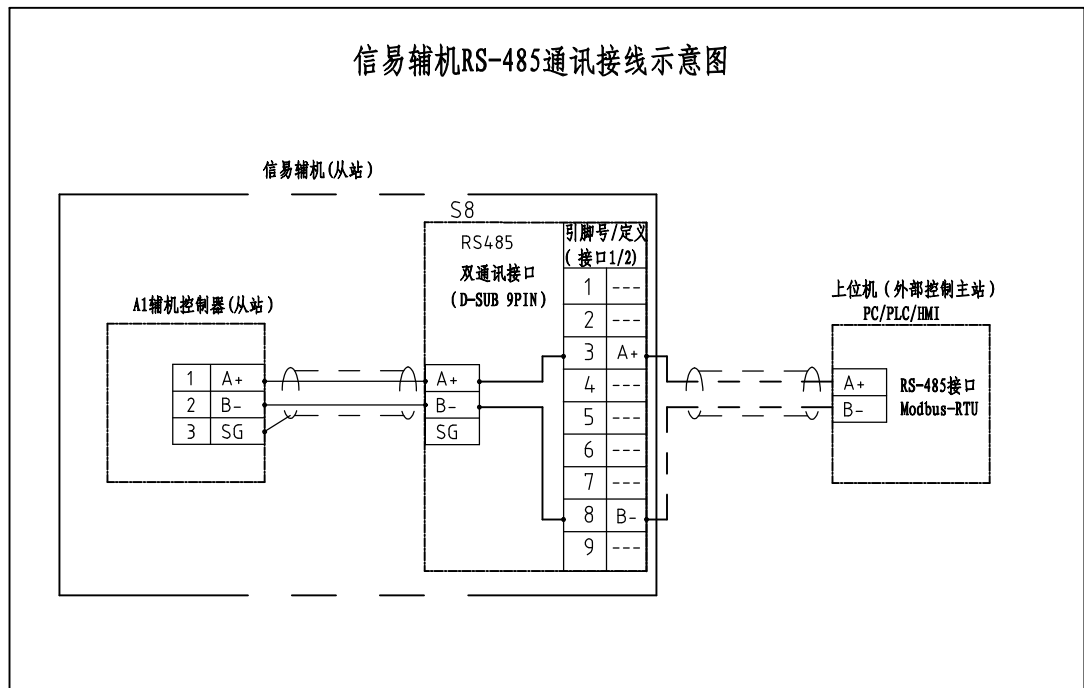
5

6

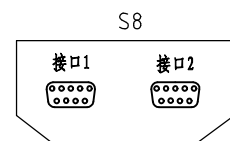
7

8

信易辅机RS-485通讯接线示意图



信易RS-485接口定义



D-sub-9针接口	引脚号	引脚定义
	1	空
	2	空
	3	A+ (RS-485 信号)
	4	空
	5	空
	6	空
	7	空
	8	B- (RS-485 信号)
	9	空

- 注: 1. 通讯接口: RS-485 (两线式)
 2. 通讯协议: Modbus-RTU
 3. 机器配备D-sub9母接头, 客户需自备D-sub9公接头;
 4. 接口1和接口2内部并联, 功能相同, 不分主次

版本 Ver.A

					制图		版号	0	标题	SIC-98A-R2	图号	SIC-98A-R2-CE-230V-0-4	比例	第 4 张
					设计		核		通讯接线图				标准	CE
					校对		准						机器电压	3φ230V
标记	更改前	更改后	更改人	日期	审核		日期	20211019					机器频率	50Hz



信易電熱機械股份有限公司
 Shini Plastics Technologies, Inc.

1		2		3		4		5		6		7		8								
序号/NO	符号/Symbol	名称/Name		制造商/Manufacturer		型号/Type		规格/Specification		数量/Number	物料编号/Material number		备注/Remark									
A	1	Q1	门连锁断路器/Circuit breaker		ABB		A2B250TMF160		160A		1	YE41161500000										
	2	Q2	断路器/Circuit breaker		TECO		BM-63C/3025S		25A		1	YE40302503000										
	3	Q3 Q4	断路器/Circuit breaker		TECO		FBBM-100D/3100T		100A 3P		2	YE40310003000										
	4	Q5 Q6	断路器/Circuit breaker		TECO		BM-63C/3010S		10A		2	YE40301003000										
	5	Q7	断路器/Circuit Breakers		TECO		BM-63C/2003S		3A		1	YE40200203000										
	6	Q8	断路器/Circuit Breakers		TECO		BM-63C/1006S		6A		1	YE40100600100										
	7	K1	接触器/Contactor		SIEMENS		3RT6018-1AB01		24 VAC		1	YE00601802500										
B	8		辅助触点/auxiliary block		SIEMENS		3RH6911-1HA11		1NO+1NC		2	YE00691100100										
	9	K2 K3	接触器/Contactor		SIEMENS		3RT5044-1AC20		24 VAC		2	YE00504402600										
	10		辅助触点/auxiliary block		SIEMENS		3RH5921-1CA10		1NO		2	YE00592110000		(3)								
	11		辅助触点/auxiliary block		SIEMENS		3RH5921-1CA01		1NC		2	YE00592110100										
	12	K4 K5	接触器/Contactor		SIEMENS		3RT6015-1AB01		24 VAC		2	YE00601502500										
	13	F1	热过载继电器/Overload relay		SIEMENS		3RU6116-1KB0		9-12.5A		1	YE01169125000		SIC-98A-R2								
	14	F1	热过载继电器/Overload relay		SIEMENS		3RU6126-4AB0		11-16A		1	YE01260110000		SIC-98A-R2-HP								
15	F2 F3	热过载继电器/Overload relay		SIEMENS		3RU5146-4JB0		45-63A		2	YE01514640000											
C	16	A1	控制器/Controller		PUNP		SF317504A. 01		AC 24V		1	YE80317500100										
	17	S1	防冻温度热电阻/Anti-frozen RTD		PUNP		RTD		Φ4×85 4M 1/4PT		1	YE90001400700										
	18	S3	水箱温度热电阻/Water Tem. RTD		PUNP		RTD		Φ7×110mm, 1/8" PT,1.5m		1	YE90711000000										
	19	T	变压器/Transformer		JIUXIN		IN=400V 415V OUT=24V		180VA		1	YE70040006700										
	20	S10	水流开关/Water flow switch		----		----		----		1	----		(1)(2)								
	21	S11 S12	水流开关/Water flow switch		----		----		----		2	----		(1)								
	22	S5 S7	高压传感器/High pressure sensor		----		----		----		1	----		(1)								
	23	S4 S6	低压传感器/Low pressure sensor		----		----		----		1	----		(1)								
	24	S8	通信接口板RS-485(雙Dsub-9pin接頭)		YUYUN		----		----		1	YE90048501200		(1)								
	25		外殼RS485(SAL-700G-A-19)0版		BINCHENG		----		----		1	YR40048500000		(1)								
版本		Ver.A		注: (1)表示非电控箱内材料。(2)水位开关选配。(3)液管阀选配。(4)流量传感器选配。																		
D					制图		版号		0		标题		SIC-98A-R2		图号		SIC-98A-R2-CE-230V-		比例		第 5 张	
					设计		核准				电气元件明细表一		0-5		标准		CE				共 6 张	
					校对						 信易電熱機械股份有限公司 Shini Plastics Technologies, Inc.		机器电压		3φ230V							
	标记		更改前		更改后		更改人		日期				20211019		机器频率		50Hz					
1		2		3		4		5		6		7		8								

1		2		3		4		5		6		7		8	
序号/NO	符号/Symbol	名称/Name		制造商/Manufacturer		型号/Type		规格/Specification		数量/Number	物料编号/Material number		备注/Remark		
A	26	X1	端子排/Terminal board		HONEYWELL		GK16		16.0mm ²		6	YE60001603200			
	27		接地端子排/Terminal board		HONEYWELL		GK16PE		16.0mm ² PE		2	YE60001603500			
	28		接地端子排/Terminal board		HONEYWELL		GK35PE		35mm ² PE		1	YE60003503500			
	29		端子排/Terminal board		HONEYWELL		SK2.5		2.5mm ²		38	YE60002503200			
	30		接地端子排/Terminal board		HONEYWELL		GK2.5		2.5mm ² PE		7	YE60002503400			
	31		端子排/Terminal board		HONEYWELL		SK2.5		2.5mm ²		2	YE60002503200		(2)	
	32		端子排/Terminal board		HONEYWELL		SK2.5		2.5mm ²		4	YE60002503200		(3)	
B	33		接地端子排/Terminal board		HONEYWELL		GK2.5		2.5mm ² PE		2	YE60002503400		(3)	
	34		终端固定件E/GK系列(霍尼韦尔)		HONEYWELL		----		----		6	YE60000003900			
	35	Y1 Y2	电磁阀/Solenoid valve		----		----		24VAC		2	----		(1)(3)	
	36	Y3 Y4	电磁阀/Solenoid valve		----		----		24VAC		2	----		(1)	
	37	M1	泵浦马达/Pump motor		----		----		230V 50/60Hz 3KW		1	SIC-98A-R2		(1)	
	38	M1	泵浦马达/Pump motor		----		----		230V 50/60Hz 4KW		1	SIC-98A-R2-HP		(1)	
	39	M2 M3	压缩机/Compressor		----		----		230V 50/60Hz 11.25kW		2	----		(1)	
40	M4 M5	风扇马达/Fan motor		----		----		230V 50/60Hz 0.7kW		2	----		(1)		
C	41	EH1 EM2	曲轴箱加热带/Compressor Crankcase Heater		----		----		24VAC 35W		2	----		(1)	
D	版本 Ver.A		注：(1)表示非电控箱内材料。(2)水位开关选配。(3)液管阀选配。(4)流量传感器选配。												
					制图		版号	0	标题 SIC-98A-R2 电气元件明细表二		图号 SIC-98A-R2-CE-230V- 0-6		比例		第 6 张
					设计		核 准						标准	CE	共 6 张
	标记	更改前	更改后	更改人	日期	审核		日期	20211019	 信易電熱機械股份有限公司 Shini Plastics Technologies, Inc.		机器电压		3φ230V	
												机器频率		50Hz	
1		2		3		4		5		6		7		8	