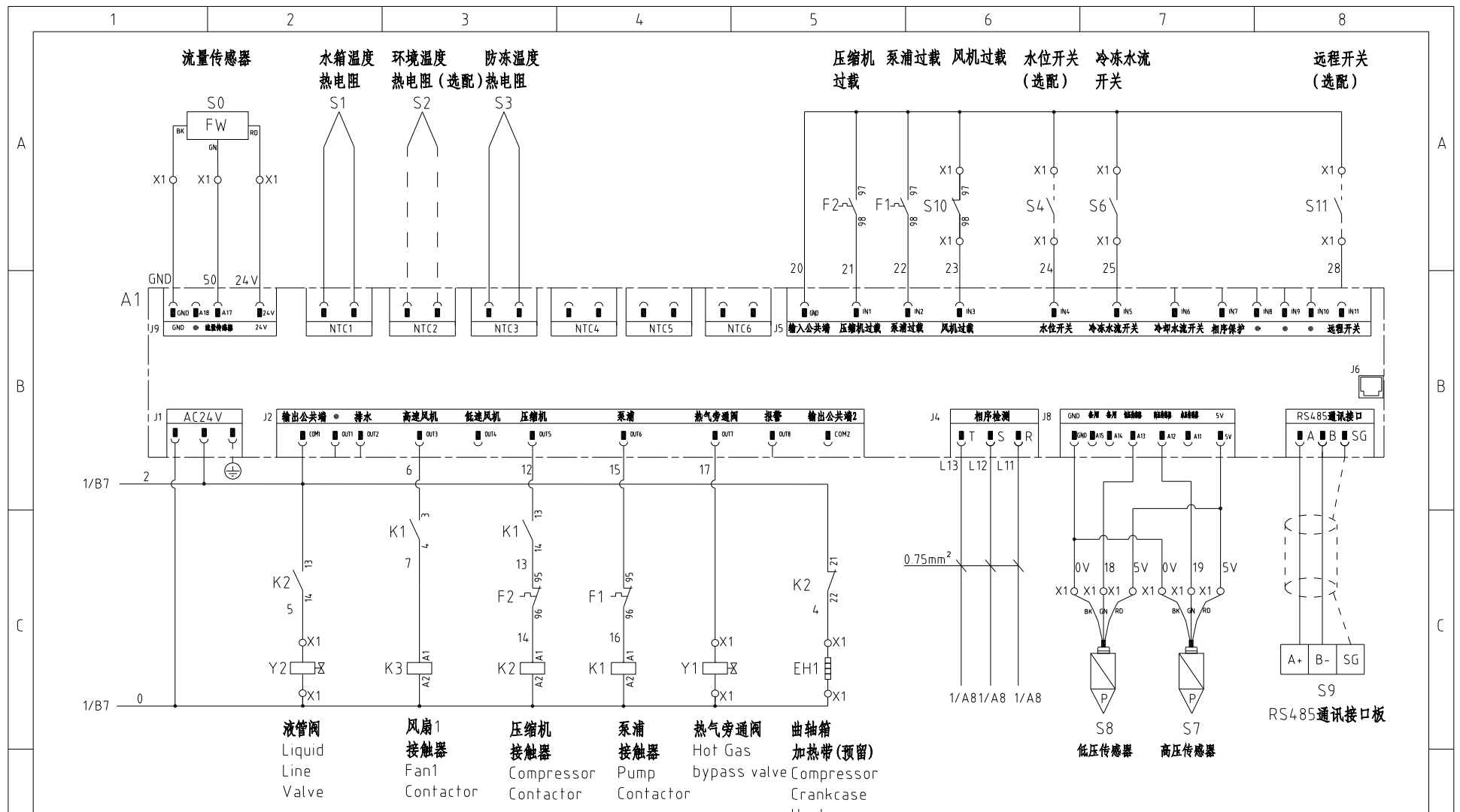


注：当主电源电压为440V时，控制变压器的输入端须接到440V端子

机型版本 Ver.A

D				制图		版号 0		标题 SIC-15A-R2		图号 SIC-15A-R2-UL-460V-0-1		比例		第 1 张	
				设计		核准		主电路图				标准 UL		共 6 张	
				校对				 <b>信易電熱機械股份有限公司</b> <b>Shini Plastics Technologies, Inc.</b>		机器电压		3φ460V			
标记		更改前		更改后		更改人				日期		机器频率		60Hz	

1 2 3 4 5 6 7 8



液管阀  
Liquid Line Valve

风扇1  
接触器  
Fan1 Contactor


压缩机  
接触器  
Compressor Contactor

泵浦  
接触器  
Pump Contactor

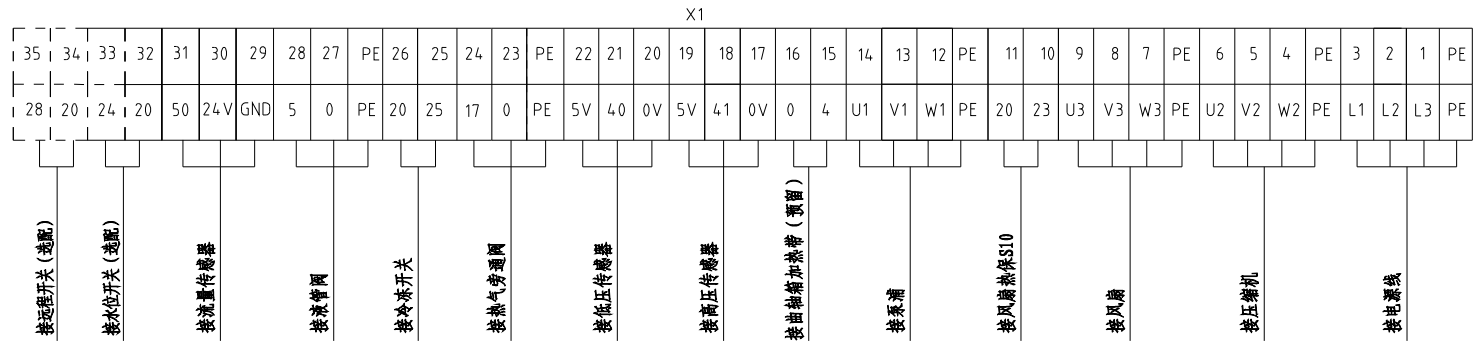
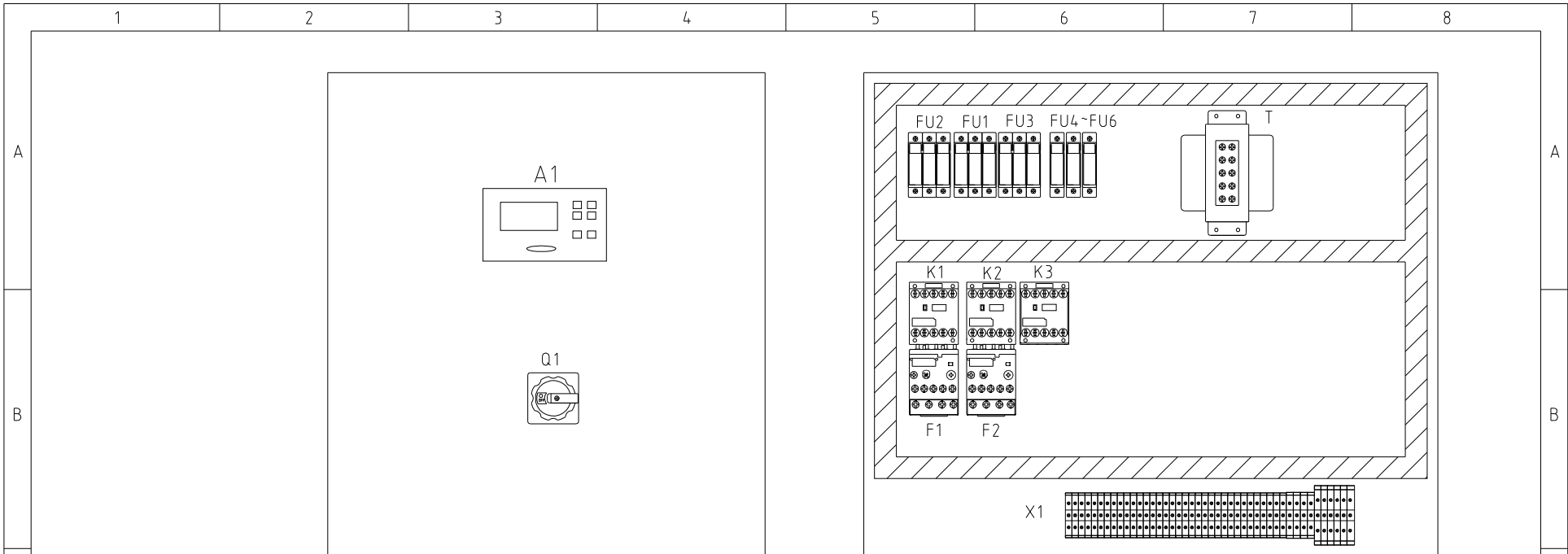
热气旁通阀  
Hot Gas bypass valve

曲轴箱  
加热带(预留)  
Crankcase Heater

机型版本 Ver.A

						制图	版号	0	标题	SIC-15A-R2	图号	SIC-15A-R2-UL-460V-0-2	比例	第 2 张	
						设计	核准		控制电路图				标准	UL	共 6 张
						校对	核准		 <b>信易電熱機械股份有限公司</b> <b>Shini Plastics Technologies, Inc.</b>				机器电压	3φ460V	
标记	更改前	更改后	更改人	日期	审核	日期	20230228							机器频率	60Hz

1 2 3 4 5 6 7 8



机型版本 Ver.A

					制图	版号	0	标题	SIC-15A-R2	图号	SIC-15A-R2-UL-460V-0-3	比例	第 3 张
					设计	核 准	日期	电气元件布置及端子接线图		SHINI 信易電熱機械股份有限公司 Shini Plastics Technologies, Inc.	标准	UL	共 6 张
					校对			日期	20230228		机器电压	3φ460V	
标记	更改前	更改后	更改人	日期	审核	日期	20230228	机器频率	60Hz				

A

A

B

B

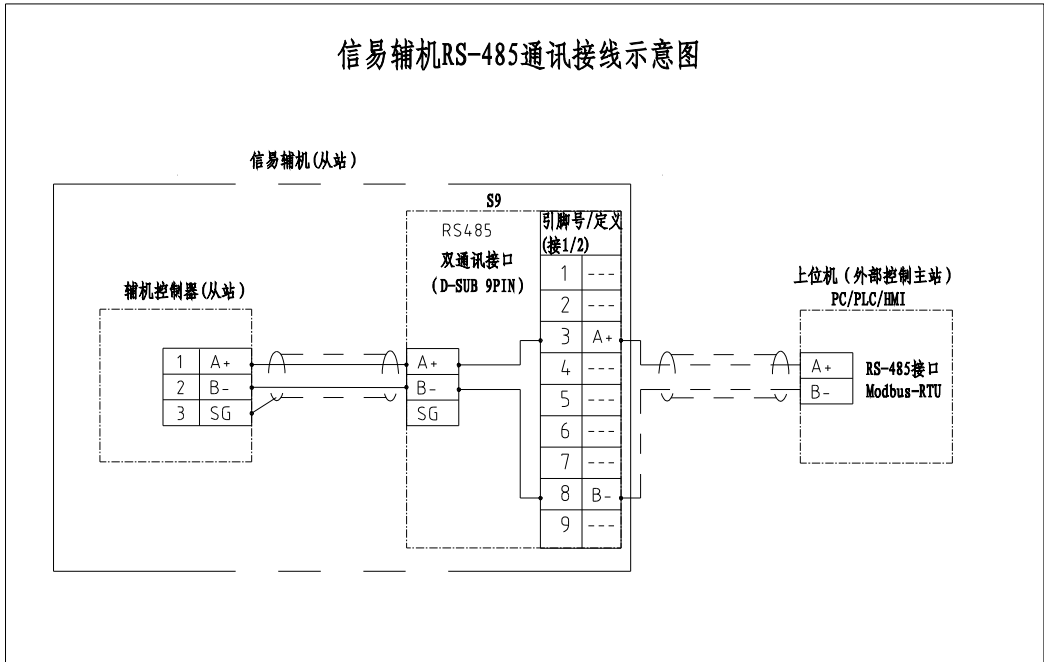
C

C

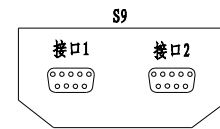
D

D

### 信易辅机RS-485通讯接线示意图




### 信易RS-485接口定义



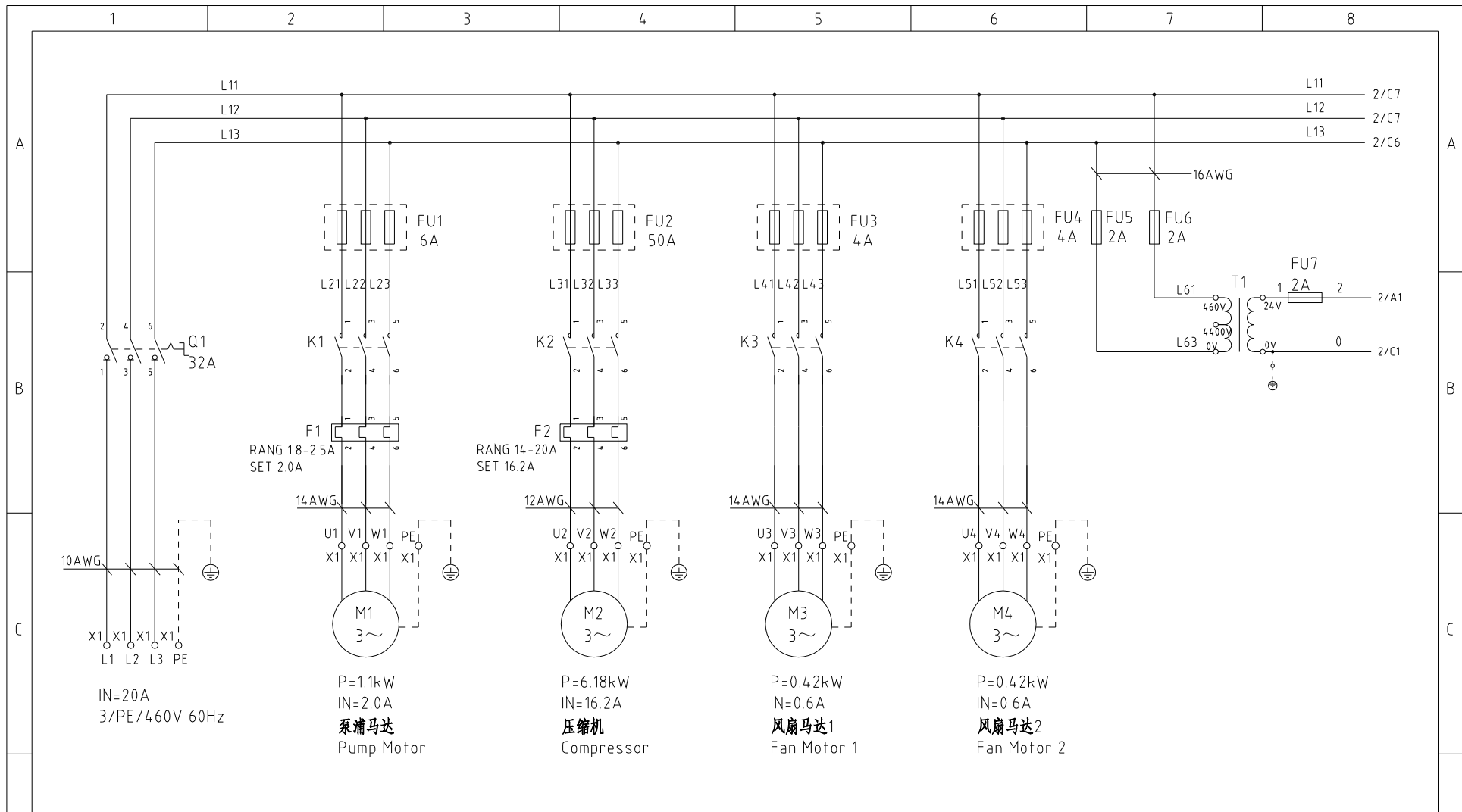
D-sub-9针接口	引脚号	引脚定义
	1	空
	2	空
	3	A+ (RS-485 信号)
	4	空
	5	空
	6	空
	7	空
	8	B- (RS-485 信号)
	9	空

- 注: 1. 通讯接口: RS-485 (两线式)
- 2. 通讯协议: Modbus-RTU
- 3. 机器配备D-sub9母接头, 接口1和接口2内部并联, 功能相同, 不分主次;

机型版本 Ver.A				制图	版号	0	标题	SIC-15A-R2	图号	SIC-15A-R2-UL-460V-0-4	比例	第 4 张
				设计	核		通讯接线图				标准	共 6 张
				校对	准		信易電熱機械股份有限公司 Shini Plastics Technologies, Inc.				机器电压	3φ460V
标记	更改前	更改后	更改人	日期	审核	日期			20230228	机器频率	60Hz	


1		2		3		4		5		6		7		8								
序号/NO	符号/Symbol	名称/Name		制造商/Manufacturer		型号/Type		规格/Specification		单位/unit	数量/Number	物料编号/Material number		备注/Remark								
A	1	Q1	主电源开关/Main switch		EATON		TO-2-1/EA/SVB		20A		----	1	YE10021160000									
	2	FU1	熔断器/Fuse		WOHNER		31113/3P		32A/690V/10×38		----	1	YE41320300100									
	3		熔断器芯/Fuse Core		MRO		(10×38)660V		6A		----	3	YE46006000000									
	4	FU2	熔断器/Fuse		WOHNER		31113 3P		32A/690V/10×38		----	1	YE41320300100									
	5		熔断器芯/Fuse Core		MRO		(10×38)660V		20A		----	3	YE46020000000									
	6	FU3	熔断器/Fuse		WOHNER		31113/3P		32A/690V/10×38		----	1	YE41320300100									
	7		熔断器芯/Fuse Core		MRO		(10×38)660V		4A		----	3	YE46004000000									
B	8	FU4 FU5 FU6	熔断器/Fuse		WOEHNER		31110/1P/32A		690V/10×38		----	3	YE46002000300									
	9		熔断器芯/Fuse Core		MRO		(10×38)660V		2A		----	3	YE46002000000									
	10	K1 K3	接触器/Contactor		SIEMENS		3RT6015-1AB01		24 VAC		----	2	YE00601502500									
	11	K2	接触器/Contactor		SIEMENS		3RT6017-1AB01		24 VAC		----	1	YE00601702500									
	12		辅助触点/auxiliary block		SIEMENS		3RH6911-1HA11		1NO+1NC		----	1	YE00691100100									
	13	F1	热过载继电器/Overload relay		SIEMENS		3RU6116-1CB0		1.8-2.5A		----	1	YE01160180000									
	14	F2	热过载继电器/Overload relay		SIEMENS		3RU6116-4JB0		7-10A		----	1	YE01167100000									
C	15	A1	控制器/Controller		PUNP		单压机冷水机控制器SF317503A		AC 24V		----	1	YE80317506700									
	16	S0	流量传感器/Flow sensor		----		----		----		----	1	----									
	17	S1 S3	防冻温度热电阻/Anti-frozen RTD		PUNP		RTD		4X85 4M 1/4PT		----	2	YE90001400700									
	18	T	变压器/Transformer		JIUXIN		IN=460V 440V OUT=24V		120VA		----	1	YE70044005900									
	19	S4	水位开关/Water level switch		----		----		----		----	1	----		(1) (2)							
	20	S6	冷冻水流开关/Water flow switch		----		----		----		----	1	----		(1)							
	21	S7	高压传感器/High pressure sensor		----		----		----		----	1	----		(1)							
	22	S8	低压传感器/Low pressure sensor		----		----		----		----	1	----		(1)							
	23	S9	通信接口板RS-485(雙Dsub-9pin接頭)		----		----		----		----	1	YE90048501200		(1)							
	24		外殼RS485(SAL-700G-A-19)0版		----		----		----		----	1	YR40048500000		(1)							
	25	S11	远程开关/The remote switch		----		----		----		----	1	----		(1) (3)							
机型版本 Ver.A		注: (1)表示非电控箱内材料, (2)选配水位开关, (3)选配远程开关。																				
D					制图		版号		0		标题		SIC-15A-R2		图号		SIC-15A-R2-UL-460V-0-5		比例		第 5 张	
					设计		核				电气元件明细表一				标准		UL				共 6 张	
					校对		准				 <b>信易電熱機械股份有限公司</b> <b>Shini Plastics Technologies, Inc.</b>		机器电压		3φ460V							
	标记		更改前		更改后		更改人		日期				20230228		机器频率		60Hz					
1		2		3		4		5		6		7		8								

1		2		3		4		5		6		7		8		
序号/NO	符号/Symbol	名称/Name			制造商/Manufacturer		型号/Type		规格/Specification		单位/unit	数量/Number	物料编号/Material number		备注/Remark	
A	26	X1	端子排/Terminal board			HONEYWELL		SK2.5		2.5mm <sup>2</sup>		----	19	YE60002503200		
	27		接地端子排/Terminal board			HONEYWELL		GK2.5PE		2.5mm <sup>2</sup> PE		----	5	YE60002503400		
	28		端子排/Terminal board			HONEYWELL		SK4		4.0mm <sup>2</sup>		----	12	YE60000403200		
	29		接地端子排/Terminal board			HONEYWELL		GK5PE		4.0mm <sup>2</sup>		----	1	YE60000403500		
	30		终端固定件E/GK系列(霍尼韦尔)			HONEYWELL		----		----		----	6	YE60000003900		
	31		端子排/Terminal board			HONEYWELL		SK2.5		2.5mm <sup>2</sup>		----	2	YE60002503200		(2)
	32		端子排/Terminal board			HONEYWELL		SK2.5		2.5mm <sup>2</sup>		----	2	YE60002503200		(3)
	33	Y1	电磁阀/Solenoid valve			----		----		24VAC		----	1	----		(1)
34	Y2	电磁阀/Solenoid valve			----		----		24VAC		----	1	----		(1)	
B	35	M1	泵浦马达/Pump motor			----		----		460V 60Hz 1.5KW		----	1	----		(1)
	36	M2	压缩机/Compressor			----		----		460V 60Hz 3.8kW		----	1	----		(1)
	37	M3	风扇马达/Fan motor			----		----		460V 60Hz 0.42kW		----	1	----		(1)
	38	EH1	曲轴箱加热带/Compressor Crankcase Heater			----		----		24VAC 35W		----	1	----		(1)
	C															
机型版本 Ver.A		注: (1)表示非电控箱内材料, (2)选配水位开关, (3)选配远程开关。														
D					制图		版号	0	标题 SIC-15A-R2		图号 SIC-15A-R2-UL-460V-0-6		比例		第 6 张	
					设计		核 准		电气元件明细表二				标准	UL	共 6 张	
					校对				 <b>信易電熱機械股份有限公司</b> <b>Shini Plastics Technologies, Inc.</b>		机器电压		3φ460V			
	标记	更改前	更改后	更改人	日期	审核	日期	20230228					机器频率		60Hz	
1		2		3		4		5		6		7		8		

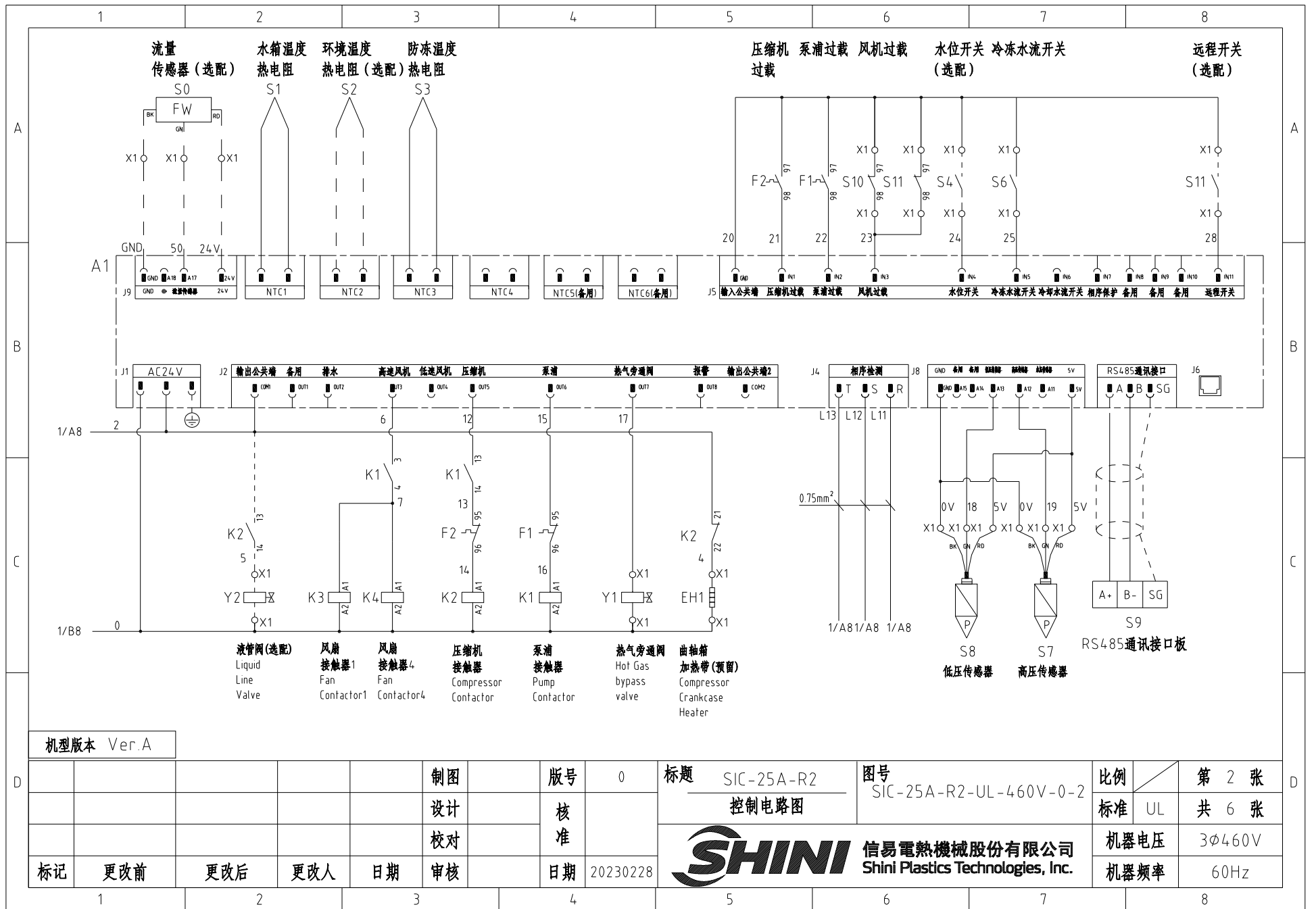


注：当主电源电压为440V时，控制变压器的输入端须接到440V端子

机型版本 Ver.A

					制图	版号	0	标题	SIC-25A-R2	图号	SIC-25A-R2-UL-460V-0-1	比例	第 1 张
					设计	核准		主电路图				标准	UL
					校对	核准		 <b>信易电热机械股份有限公司</b> <b>Shini Plastics Technologies, Inc.</b>		机器电压		3φ460V	
标记	更改前	更改后	更改人	日期	审核	日期	20230228			机器频率		60Hz	

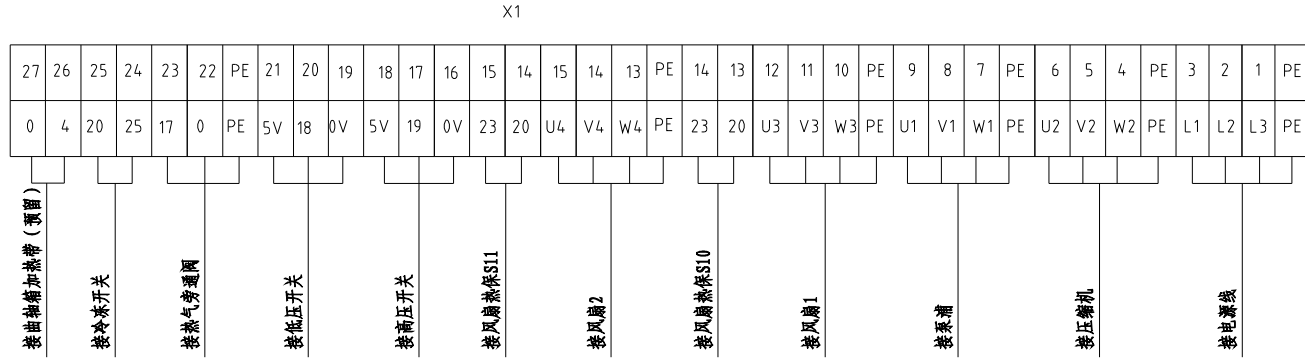
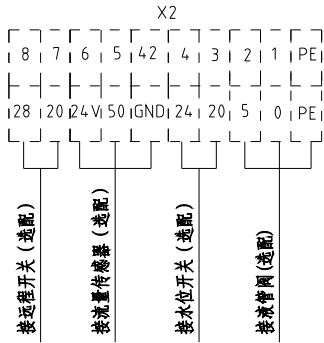
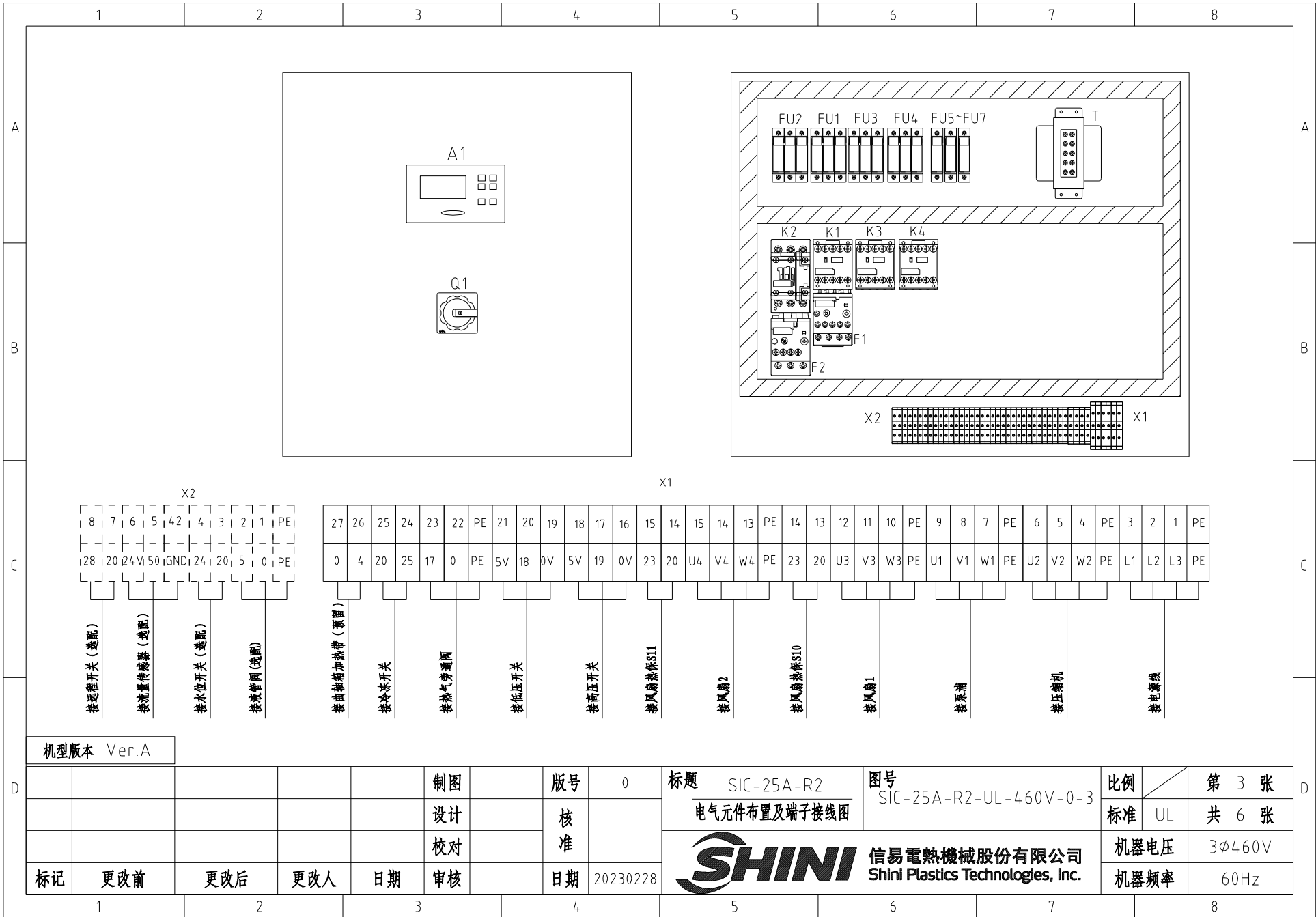
1                      2                      3                      4                      5                      6                      7                      8



机型版本 Ver.A

						制图	版号	0	标题	SIC-25A-R2	图号	SIC-25A-R2-UL-460V-0-2	比例	第 2 张
						设计	核 准		SHINI 信易電熱機械股份有限公司 Shini Plastics Technologies, Inc.		标准	UL	共 6 张	
						校对					机器电压	3φ460V		
标记	更改前	更改后	更改人	日期	审核	日期	20230228		机器频率	60Hz				

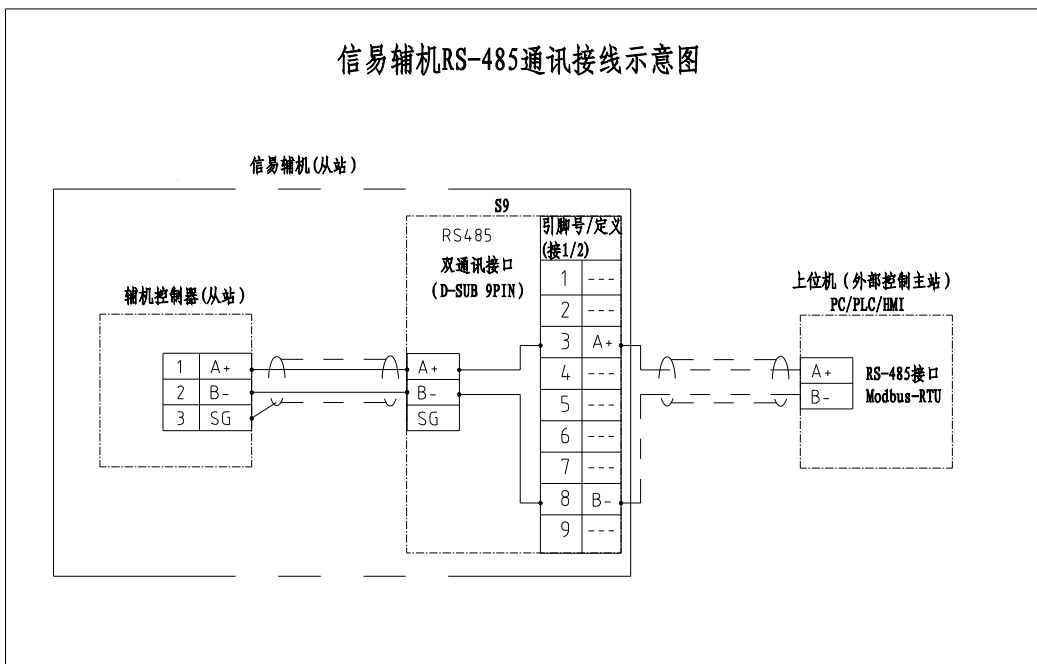




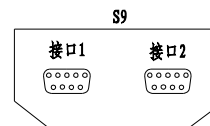
机型版本 Ver.A

					制图		版号	0	标题	SIC-25A-R2	图号	SIC-25A-R2-UL-460V-0-3	比例	第 3 张
					设计		核 准		电气元件布置及端子接线图	SHINI 信易电热机械股份有限公司 Shini Plastics Technologies, Inc.	标准	UL	共 6 张	
				校对				机器电压				3φ460V		
标记	更改前	更改后	更改人	日期	审核	日期	20230228					机器频率	60Hz	

### 信易辅机RS-485通讯接线示意图



### 信易RS-485接口定义



D-sub-9针接口	引脚号	引脚定义
	1	空
	2	空
	3	A+ (RS-485 信号)
	4	空
	5	空
	6	空
	7	空
	8	B- (RS-485 信号)
	9	空

- 注: 1. 通讯接口: RS-485 (两线式)  
 2. 通讯协议: Modbus-RTU  
 3. 机器配备D-sub9母接头, 接口1和接口2内部并联, 功能相同, 不分主次;

机型版本 Ver.A

					制图		版号	0	标题	SIC-25A-R2	图号	SIC-25A-R2-UL-460V-0-4	比例	第 4 张
					设计		核 准		通讯接线图				标准	UL
					校对									机器电压
标记	更改前	更改后	更改人	日期	审核		日期	20230228	信易電熱機械股份有限公司 Shini Plastics Technologies, Inc.				机器频率	60Hz

1

2

3


4

5

6

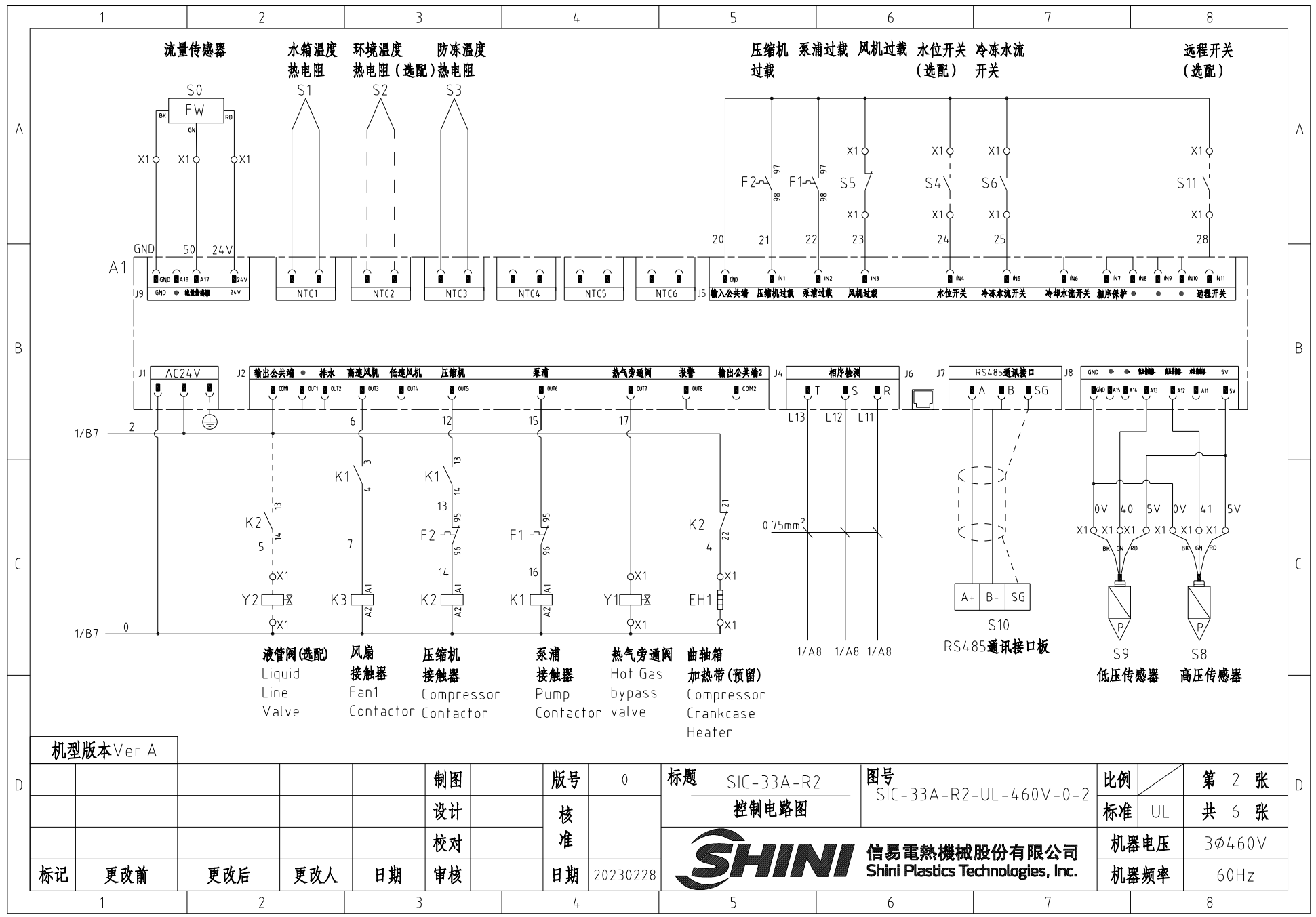
7

8


1		2		3		4		5		6		7		8								
序号/NO	符号/Symbol	名称/Name		制造商/Manufacturer		型号/Type		规格/Specification		单位/unit	数量/Number	物料编号/Material number		备注/Remark								
A	1	Q1	主电源开关/Main switch		EATON		P1-32/EA/SVB		32A		----	1	YE10323200000									
	2	FU1	熔断器/Fuse		WOHNER		31113/3P		32A/690V/10×38		----	1	YE41320300100									
	3		熔断器芯/Fuse Core		MRO		(10×38)660V		6A		----	3	YE46006000000									
	4	FU2	熔断器/Fuse		WOHNER		31118 3P		50A/690V		----	1	YE41063300100									
	5		熔断器芯/Fuse Core		MRO		(14×51)660V		50A		----	3	YE46050000000									
	6	FU3 FU4	熔断器/Fuse		WOHNER		31113/3P		32A/690V/10×38		----	2	YE41320300100									
	7		熔断器芯/Fuse Core		MRO		(10×38)660V		4A		----	6	YE46004000000									
B	8	FU5 FU6 FU7	熔断器/Fuse		WOEHNER		31110/1P/32A		690V/10×38		----	3	YE46002000300									
	9		熔断器芯/Fuse Core		MRO		(10×38)660V		2A		----	3	YE46002000000									
	10	K1 K3 K4	接触器/Contactor		SIEMENS		3RT6016-1AB01		24 VAC		----	3	YE00601602500									
	11	K2	接触器/Contactor		SIEMENS		3RT6027-1AC20		24 VAC		----	1	YE00602702600									
	12		辅助触点/auxiliary block		SIEMENS		3RH6911-1HA11		1NO+1NC		----	1	YE00691100100									
	13	F1	热过载继电器/Overload relay		SIEMENS		3RU6116-1CB0		1.8-2.5A		----	1	YE01160180000									
	14	F2	热过载继电器/Overload relay		SIEMENS		3RU6126-4BB0		14-20A		----	1	YE01260140000									
C	15	A1	控制器/Controller		PUNP		单压机冷水机控制器SF317503A		AC 24V		----	1	YE80317506700									
	16	S1 S3	防冻温度热电阻/Anti-frozen RTD		PUNP		RTD		4X85 4M 1/4PT		----	2	YE90001400700									
	17	T	变压器/Transformer		JIUXIN		IN=460V 440V OUT=24V		120VA		----	1	YE70044005900									
	18	S0	流量传感器/Flow sensor		----		----		----		----	1	----		(1) (3)							
	19	S4	水位开关/Water level switch		----		----		----		----	1	----		(1) (4)							
	20	S6	冷冻水流开关/Water flow switch		----		----		----		----	1	----		(1)							
	21	S7	高压传感器/High pressure sensor		----		----		----		----	1	----		(1)							
	22	S8	低压传感器/Low pressure sensor		----		----		----		----	1	----		(1)							
	23	S9	通信接口板RS-485(雙Dsub-9pin接頭)		----		----		----		----	1	YE90048501200		(1)							
	24		外殼RS485(SAL-700G-A-19)0版		----		----		----		----	1	YR40048500000		(1)							
	25	S11	远程开关/The remote switch		----		----		----		----	1	----		(1) (5)							
机型版本 Ver.A		注: (1)表示非电控箱内材料, (2)选配液管阀, (3)选配流量传感器, (4)选配水位开关, (5)选配远程开关。																				
D					制图		版号		0		标题		SIC-25A-R2		图号		SIC-25A-R2-UL-460V-0-5		比例		第 5 张	
					设计		核				电气元件明细表一						标准		UL		共 6 张	
					校对		准				 <b>信易電熱機械股份有限公司</b> <b>Shini Plastics Technologies, Inc.</b>				机器电压		3φ460V					
	标记		更改前		更改后		更改人		日期				20230228		机器频率		60Hz					
1		2		3		4		5		6		7		8								

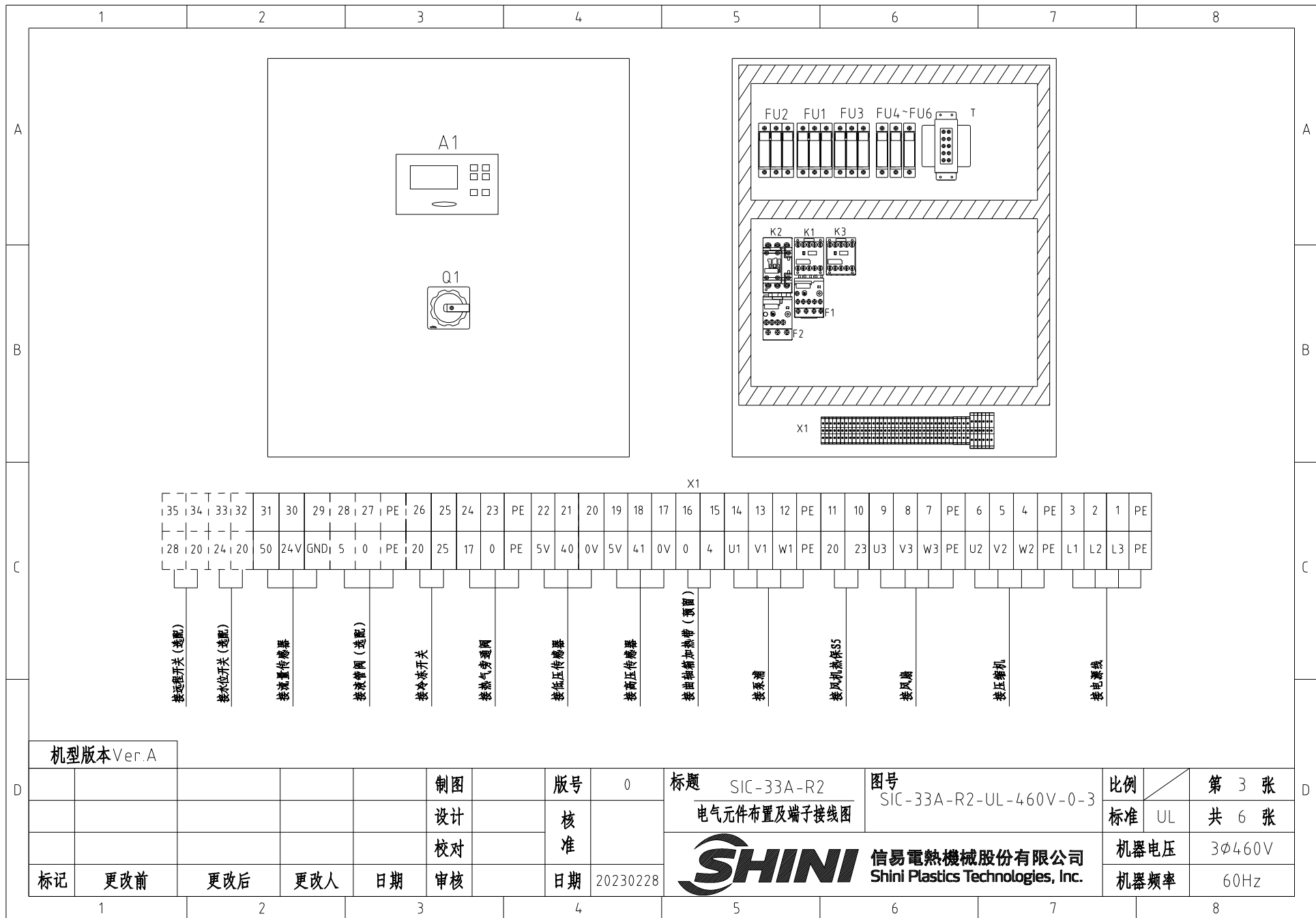
1		2		3		4		5		6		7		8		
序号/NO	符号/Symbol	名称/Name			制造商/Manufacturer		型号/Type		规格/Specification		单位/unit	数量/Number	物料编号/Material number		备注/Remark	
26	X1	端子排/Terminal board			HONEYWELL		SK2.5		2.5mm <sup>2</sup>		----	12	YE60002503200			
27		接地端子排/Terminal board			HONEYWELL		GK2.5		2.5mm <sup>2</sup> PE		----	3	YE60002503400			
28		端子排/Terminal board			HONEYWELL		GK4		4.0mm <sup>2</sup>		----	12	YE60000403200			
29		接地端子排/Terminal board			HONEYWELL		GK5PE		4.0mm <sup>2</sup> PE		----	1	YE60000403500			
30		端子排/Terminal board			HONEYWELL		GK6		6.0mm <sup>2</sup>		----	3	YE60000603200			
31		接地端子排/Terminal board			HONEYWELL		GK6PE		6.0mm <sup>2</sup> PE		----	1	YE60000603500			
32		端子排/Terminal board			HONEYWELL		SK2.5		2.5mm <sup>2</sup>		----	2	YE60002503200		(2)	
33		接地端子排/Terminal board			HONEYWELL		GK2.5		2.5mm <sup>2</sup> PE		----	1	YE60002503400		(2)	
34		端子排/Terminal board			HONEYWELL		SK2.5		2.5mm <sup>2</sup>		----	3	YE60002503200		(3)	
35		端子排/Terminal board			HONEYWELL		SK2.5		2.5mm <sup>2</sup>		----	2	YE60002503200		(4)	
36		端子排/Terminal board			HONEYWELL		SK2.5		2.5mm <sup>2</sup>		----	2	YE60002503200		(5)	
37		终端固定件E/GK系列(霍尼韦尔)			HONEYWELL		----		----		----	6	YE60000003900			
38	Y1	电磁阀/Solenoid valve			----		----		24VAC		----	1	----		(1)	
39	Y2	电磁阀/Solenoid valve			----		----		24VAC		----	1	----		(1) (2)	
40	M1	泵浦马达/Pump motor			----		----		460V 60Hz 1.1KW		----	1	----		(1)	
41	M2	压缩机/Compressor			----		----		460V 60Hz 6.18kW		----	1	----		(1)	
42	M3 M4	风扇马达/Fan motor			----		----		460V 60Hz 0.42kW		----	2	----		(1)	
43	EH1	曲轴箱加热带/Compressor Crankcase Heater			----		----		24VAC 35W		----	1	----		(1)	
<p>机型版本 Ver.A 注: (1)表示非电控箱内材料, (2)选配液管阀, (3)选配流量传感器, (4)选配水位开关, (5)选配远程开关。</p>																
标记		更改前	更改后	更改人	日期	制图	版号	0	标题	SIC-25A-R2 电气元件明细表二		图号	SIC-25A-R2-UL-460V-0-6		比例	第 6 张
						设计	核					标准	UL		共 6 张	
						校对	准					机器电压	3φ460V			
						审核	日期	20230228	 信易電熱機械股份有限公司 Shini Plastics Technologies, Inc.			机器频率	60Hz			
1		2		3		4		5		6		7		8		





机型版本 Ver.A

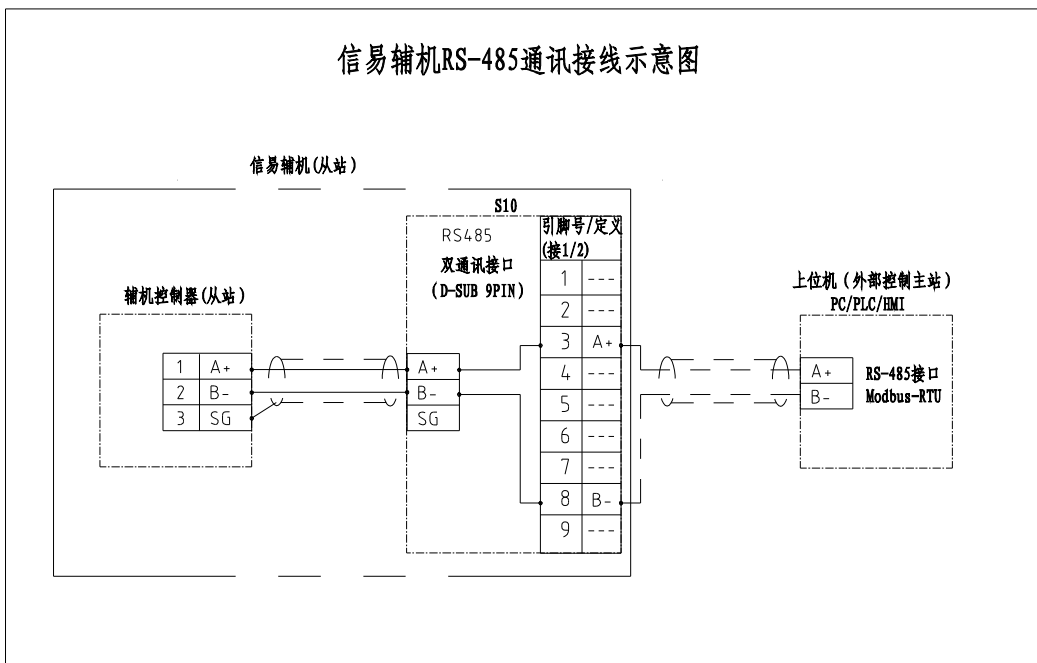
						制图	版号	0	标题	SIC-33A-R2	图号	SIC-33A-R2-UL-460V-0-2	比例	第 2 张	
						设计	核准		控制电路图				标准	UL	共 6 张
						校对			 <b>信易電熱機械股份有限公司</b> Shini Plastics Technologies, Inc.				机器电压	3φ460V	
标记	更改前	更改后	更改人	日期	审核	日期	20230228						机器频率	60Hz	



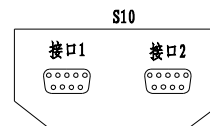
机型版本 Ver.A

					制图	版号	0	标题	SIC-33A-R2		图号	SIC-33A-R2-UL-460V-0-3		比例	第 3 张	
					设计	核		电气元件布置及端子接线图				标准	UL	共 6 张		
					校对	准		 信易電熱機械股份有限公司 Shini Plastics Technologies, Inc.		机器电压		3φ460V				
标记	更改前	更改后	更改人	日期	审核	日期	20230228			机器频率		60Hz				

### 信易辅机RS-485通讯接线示意图



### 信易RS-485接口定义



D-sub-9针接口	引脚号	引脚定义
	1	空
	2	空
	3	A+ (RS-485 信号)
	4	空
	5	空
	6	空
	7	空
	8	B- (RS-485 信号)
	9	空

- 注: 1. 通讯接口: RS-485 (两线式)  
 2. 通讯协议: Modbus-RTU  
 3. 机器配备D-sub9母接头, 接口1和接口2内部并联, 功能相同, 不分主次;

机型版本 Ver.A

						制图	版号	0	标题	SIC-33A-R2	图号	SIC-33A-R2-UL-460V-0-4	比例	第 4 张
						设计	核 准		通讯接线图			标准	UL	共 6 张
						校对				SHINI 信易電熱機械股份有限公司 Shini Plastics Technologies, Inc.		机器电压	3φ460V	
标记	更改前	更改后	更改人	日期	审核		日期	20230228				机器频率	60Hz	

1

2

3

4

5


6

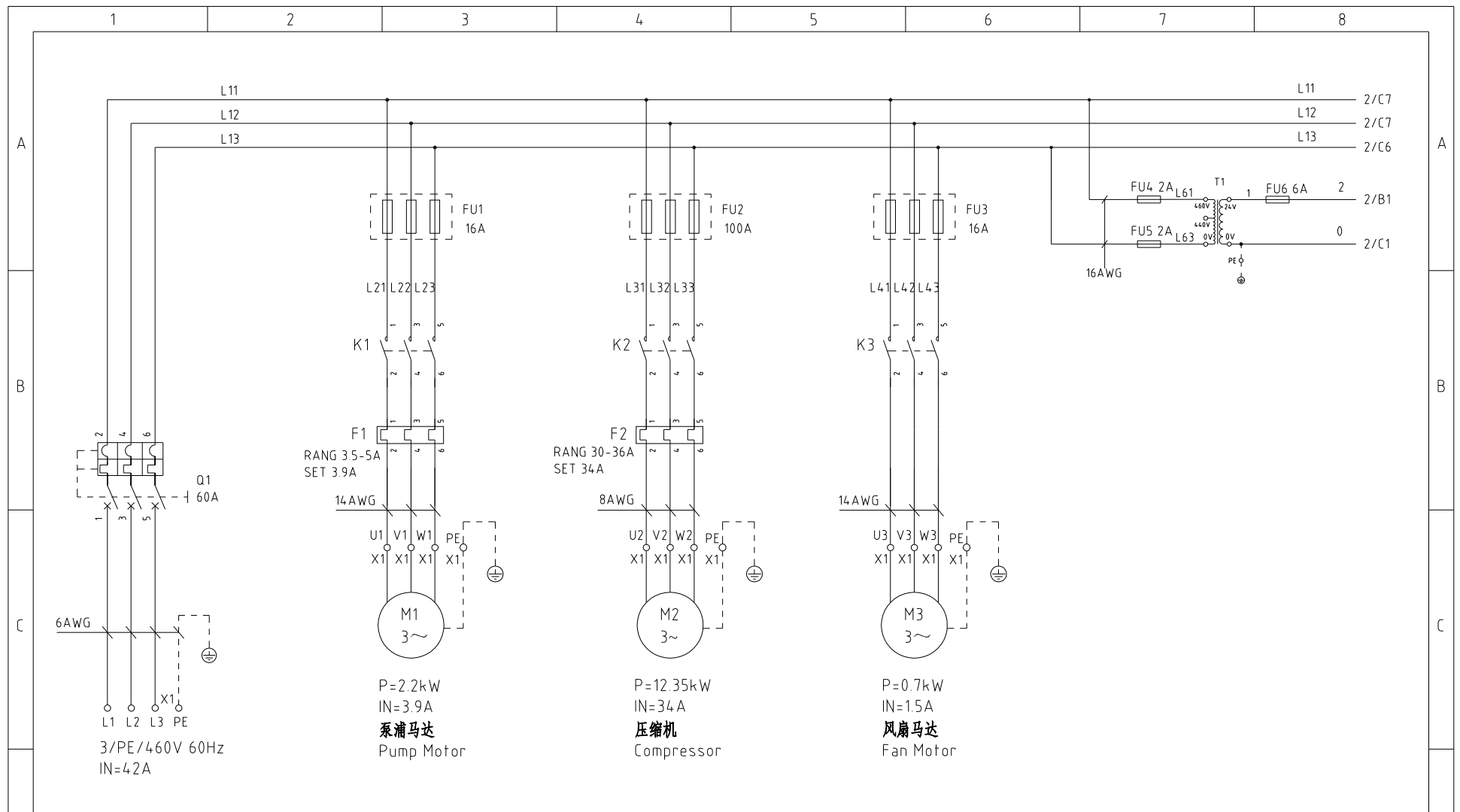
7

8




1		2		3		4		5		6		7		8							
序号/NO	符号/Symbol	名称/Name		制造商/Manufacturer		型号/Type		规格/Specification		单位/unit	数量/Number	物料编号/Material number		备注/Remark							
1	Q1	主电源开关/Main switch		EATON		P1-32/EA/SVB		32A		----	1	YE10323200000									
2	FU1	熔断器/Fuse		WOHNER		31113/3P/32A/690V/10×38		32A/690V/10×38		----	1	YE41320300100									
3		熔断器芯A/10*38/660V/gG型		MRO		(10×38)660V		10A		----	3	YE46010000000									
4	FU2	熔断器/Fuse		WOHNER		31123 3P		100A/690V		----	1	YE41311230000									
5		熔断器芯/Fuse Core		MRO		(22×58)660V		63A		----	3	YE46063000000									
6	FU3	熔断器/Fuse		WOHNER		31113/3P/32A/690V/10×38		32A/690V/10×38		----	1	YE41320300100									
7		熔断器芯/Fuse Core		MRO		(10×38)660V		6A		----	3	YE46006000000									
8	FU4 FU5 FU6	熔断器/Fuse		WOHNER		31110/1P		32A/690V/10×38		----	3	YE46002000300									
9		熔断器芯/Fuse Core		MRO		(10×38)660V		2A		----	3	YE46002000000									
10	K1 K3	接触器/Contactor		SIEMENS		3RT6015-1AB01		24 VAC		----	2	YE00601502500									
11		辅助触点/auxiliary block		SIEMENS		3RH6911-1AA10		1NO+1NC		----	2	YE00691100100									
12	K2	接触器/Contactor		SIEMENS		3RT6027-1AC20		24 VAC		----	1	YE00602702600									
13	F1	热过载继电器/Overload relay		SIEMENS		3RU6116-1GFB0		4.5-6.32A		----	1	YE01160450000									
14	F2	热过载继电器/Overload relay		SIEMENS		3RU6126-4DB0		20-25A		----	1	YE01260200000									
15	A1	控制器/Controller		PUNP		单压机冷水机控制器SF317503A		AC 24V		----	1	YE80317506700									
16	T1	变压器/Transformer		JIUXIN		IN=440/460V OUT=24V		120VA		----	1	YE70044005900									
17	S0	流量传感器/Flow sensor		----		----		----		----	1	----									
18	S1 S3	防冻温度热电阻/Anti-frozen RTD		PUNP		RTD		4X85 4M 1/4PT		----	2	YE90001400700									
19	S4	水位开关/Water level switch		----		----		----		----	1	----		(1) (2)							
20	S6	冷冻水流开关/Water flow switch		----		----		----		----	1	----		(1)							
21	S8	高压传感器/High pressure sensor		----		----		----		----	1	----		(1)							
22	S9	低压传感器/Low pressure sensor		----		----		----		----	1	----		(1)							
23	S10	通信接口板RS-485(双Dsub-9pin接头)		YUYUN		----		----		----	1	YE90048501200		(1)							
24		外壳RS485(SAL-700G-A-19)0版		BINCHENG		----		----		----	1	YR40048500000		(1)							
25	S11	远程开关/The remote switch		----		----		----		----	1	----		(1) (3)							
机型版本 Ver.A		注: (1)表示非电控箱内材料, (2)选配水位开关, (3)选配远程开关, (4)选配液管阀																			
				制图		版号		0		标题		SIC-33A-R2		图号		SIC-33A-R2-UL-460V-0-5		比例		第 5 张	
				设计		核				电气元件明细表一				标准		UL				共 6 张	
				校对		准				 <b>信易電熱機械股份有限公司</b> <b>Shini Plastics Technologies, Inc.</b>		机器电压		3φ460V							
标记		更改前		更改后		更改人		日期				20230228		机器频率		60Hz					
1		2		3		4		5		6		7		8							

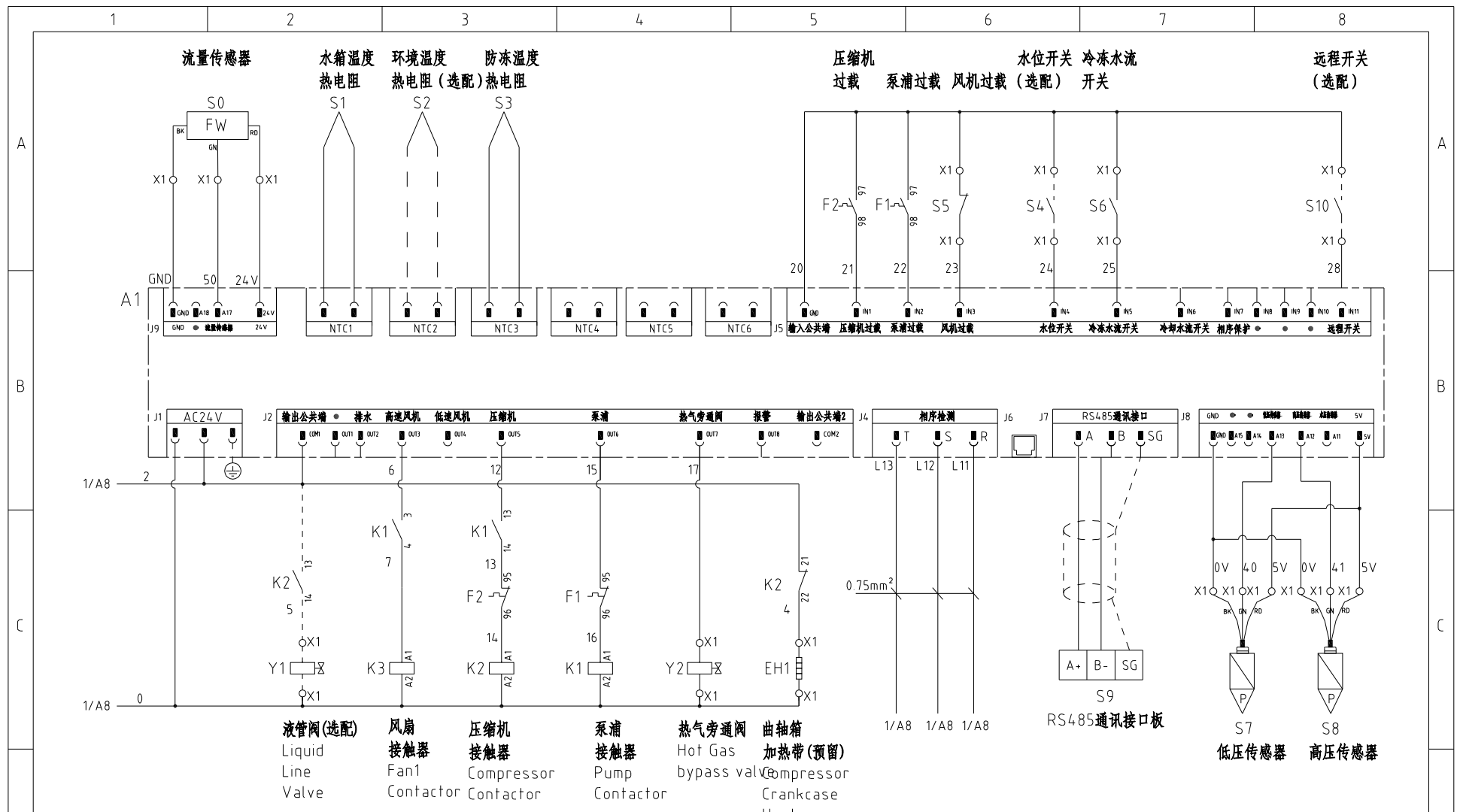
1		2		3		4		5		6		7		8									
序号/NO	符号/Symbol	名称/Name			制造商/Manufacturer		型号/Type		规格/Specification		单位/unit	数量/Number	物料编号/Material number		备注/Remark								
26	X1 X2 X3	端子排/Terminal board			HONEYWELL		SK2.5		2.5mm <sup>2</sup>		----	16	YE60002503200										
27		接地端子排/Terminal board			HONEYWELL		GK2.5PE		2.5mm <sup>2</sup> PE		----	3	YE60002503400										
28		端子排/Terminal board			HONEYWELL		SK4		4.0mm <sup>2</sup>		----	12	YE60000403200										
29		接地端子排/Terminal board			HONEYWELL		GK5PE		4.0mm <sup>2</sup> PE		----	1	YE60000403500										
30		端子排/Terminal board			HONEYWELL		GK6		6.0mm <sup>2</sup>		----	3	YE60000603200										
31		接地端子排/Terminal board			HONEYWELL		GK6PE		6.0mm <sup>2</sup> PE		----	1	YE60000603500										
32		端子排/Terminal board			HONEYWELL		SK2.5		2.5mm <sup>2</sup>		----	2	YE60002503200		(2)								
33		端子排/Terminal board			HONEYWELL		SK2.5		2.5mm <sup>2</sup>		----	2	YE60002503200		(3)								
34		端子排/Terminal board			HONEYWELL		SK2.5		2.5mm <sup>2</sup>		----	2	YE60002503200		(4)								
35		接地端子排/Terminal board			HONEYWELL		GK2.5PE		2.5mm <sup>2</sup> PE		----	1	YE60002503400		(4)								
36		终端固定件E/GK系列(霍尼韦尔)			HONEYWELL		----		----		----	6	YE60000003900										
37	Y1	电磁阀/Solenoid valve			----		----		24VAC		----	1	----		(1)								
38	Y2	电磁阀/Solenoid valve			----		----		24VAC		----	1	----		(1) (4)								
39	M1	泵浦马达/Pump motor			----		----		460V 60Hz 1.1KW		----	1	----		(1)								
40	M2	压缩机/Compressor			----		----		460V 60Hz 8.34kW		----	1	----		(1)								
41	M3	风扇马达/Fan Motor			----		----		460V 60Hz 0.7kW		----	1	----		(1)								
42	EH1	曲轴箱加热带/Compressor Crankcase Heater			----		----		24VAC 35W		----	1	----		(1)								
C																							
机型版本 Ver.A		注: (1)表示非电控箱内材料, (2)选配水位开关, (3)选配远程开关, (4)选配液管阀																					
						制图		版号		0		标题		SIC-33A-R2		图号		SIC-33A-R2-UL-460V-0-6		比例		第 6 张	
						设计		核				电气元件明细表二				标准		UL				共 6 张	
						校对		准				 <b>信易電熱機械股份有限公司</b> <b>Shini Plastics Technologies, Inc.</b>		机器电压		3φ460V							
标记		更改前		更改后		更改人		日期		20230228				机器频率		60Hz							
1		2		3		4		5		6		7		8									




注：当主电源电压为440V时，控制变压器的输入端须接到440V端子

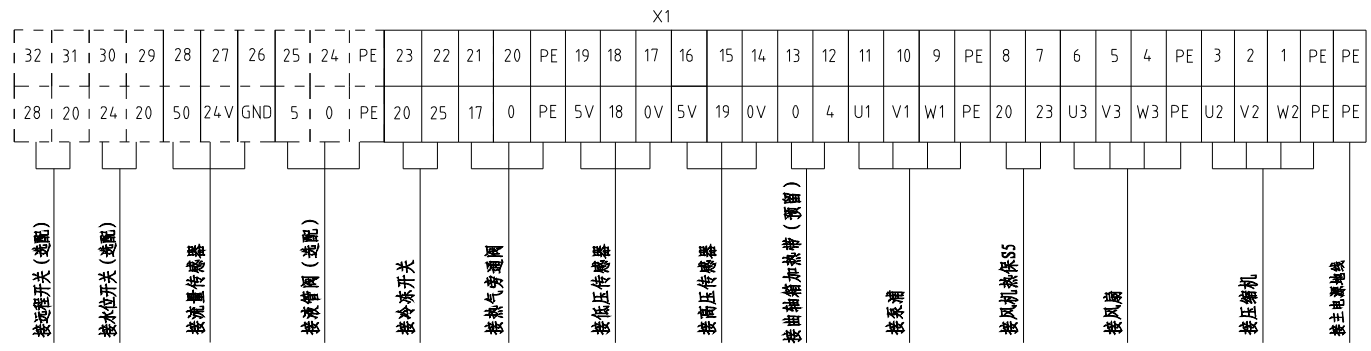
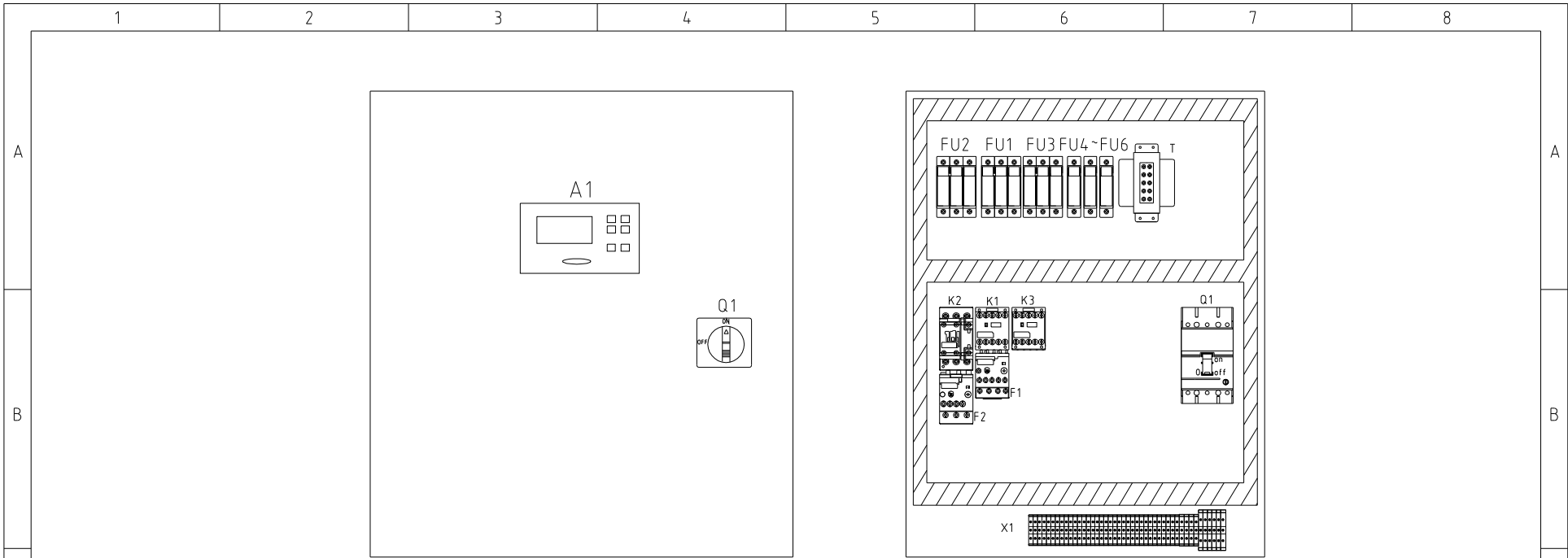
机型版本 Ver.A												
制图					版号	0	标题	SIC-49A-R2	图号	SIC-49A-R2-UL-460V-0-1	比例	第 1 张
设计					核准		主电路图		标准	UL	共 6 张	
校对					审核		 <b>信易電熱機械股份有限公司</b> <b>Shini Plastics Technologies, Inc.</b>		机器电压	3φ460V		
标记	更改前	更改后	更改人	日期	日期	20230228			机器频率	60Hz		

1                      2                      3                      4                      5                      6                      7                      8



机型版本 Ver.A

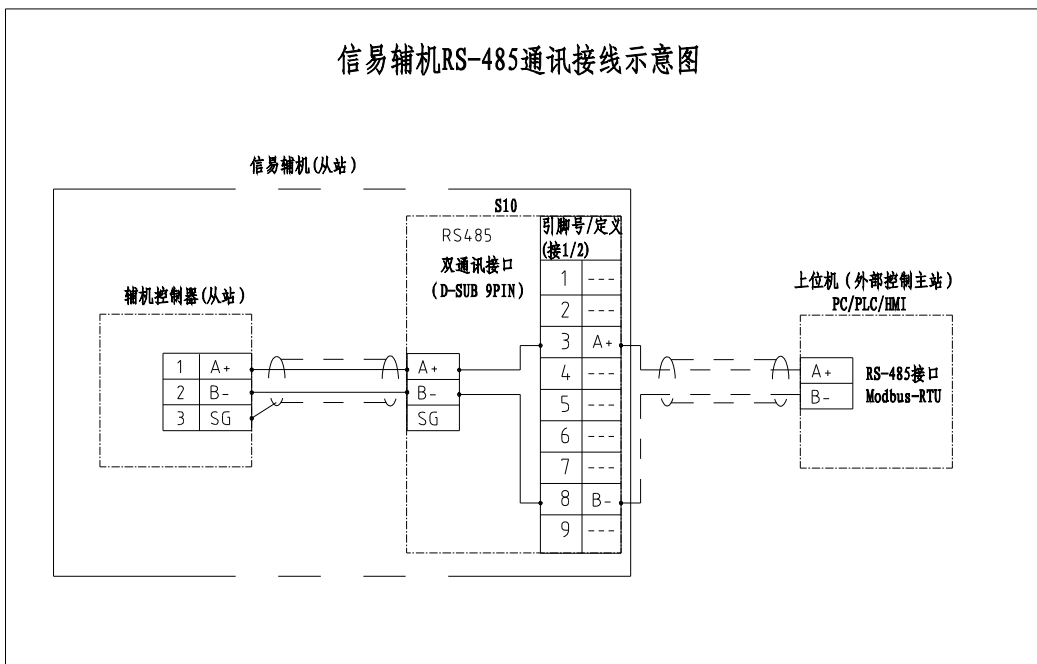
						制图	版号	0	标题	SIC-49A-R2	图号	SIC-49A-R2-UL-460V-0-2	比例	第 2 张
						设计	核准		控制电路图		标准	UL	共 6 张	
						校对	核准		 <b>信易電熱機械股份有限公司</b> Shini Plastics Technologies, Inc.		机器电压	3φ460V		
标记	更改前	更改后	更改人	日期	审核	日期	20230228	机器频率			60Hz			



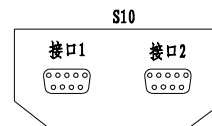
机型版本 Ver.A

					制图	版号	0	标题	SIC-49A-R2	图号	SIC-49A-R2-UL-460V-0-3	比例	第 3 张	
					设计	核 准		电气元件布置及端子接线图				标准	UL	共 6 张
					校对				 <b>信易电热机械股份有限公司</b> <b>Shini Plastics Technologies, Inc.</b>			机器电压	3φ460V	
标记	更改前	更改后	更改人	日期	审核	日期	20230228						机器频率	60Hz

### 信易辅机RS-485通讯接线示意图



### 信易RS-485接口定义




D-sub-9针接口	引脚号	引脚定义
	1	空
	2	空
	3	A+ (RS-485 信号)
	4	空
	5	空
	6	空
	7	空
	8	B- (RS-485 信号)
	9	空

- 注: 1. 通讯接口: RS-485 (两线式)  
 2. 通讯协议: Modbus-RTU  
 3. 机器配备D-sub9母接头, 接口1和接口2内部并联, 功能相同, 不分主次;

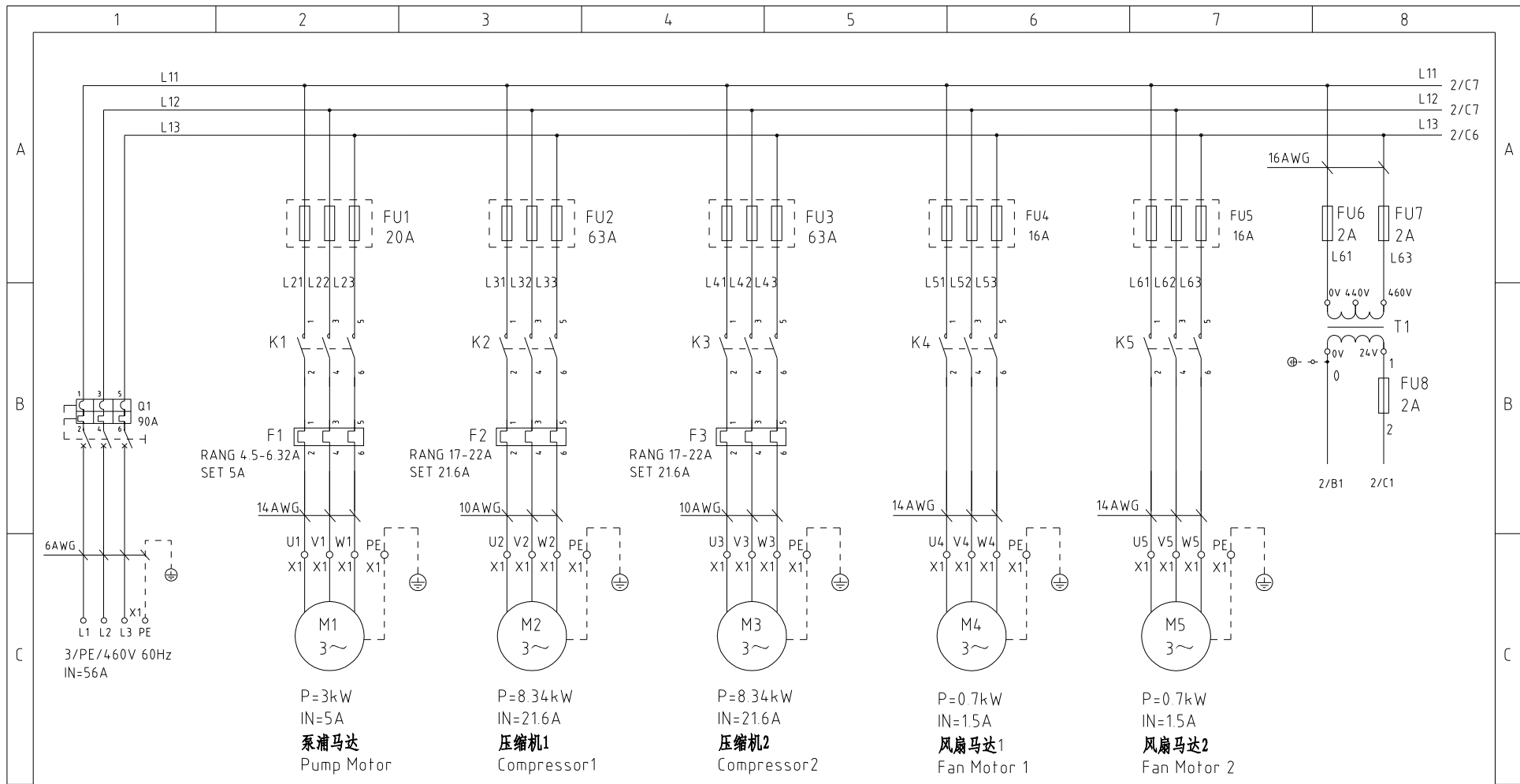
机型版本 Ver.A

制图		版号	0	标题		SIC-49A-R2	图号		SIC-49A-R2-UL-460V-0-4	比例	第 4 张
设计		核 准	日期	通讯接线图		信易電熱機械股份有限公司 Shini Plastics Technologies, Inc.	标准	UL	共 6 张		
校对				机器电压	3φ460V						
标记	更改前	更改后	更改人	日期	审核	日期	20230228	机器频率	60Hz		

1		2		3		4		5		6		7		8								
序号/NO	符号/Symbol	名称/Name		制造商/Manufacturer		型号/Type		规格/Specification		单位/unit	数量/Number	物料编号/Material number		备注/Remark								
A	1	Q1	门连锁断路器/Circuit breaker		ABB		A1A125TMF60/6003PFF		60A		----	1	YE41106200000									
	2	FU1 FU3	熔断器/Fuse		WOHNER		31113/3P		32A/690V/10×38		----	2	YE41320300100									
	3		熔断器芯/Fuse Core		MRO		(10×38)660V		16A		----	6	YE46016000000									
	4	FU2	熔断器/Fuse		WOHNER		31123/3P		100A/690V		----	1	YE41311230000									
	5		熔断器芯/Fuse Core		MRO		(22×58)660V		100A		----	3	YE46010058000									
	6	FU4 FU5 FU6	熔断器/Fuse		WOHNER		31110/1P		32A/690V/10×38		----	3	YE46002000300									
	7		熔断器芯/Fuse Core		MRO		(10×38)660V		2A		----	3	YE46002000000									
B	8	K1 K3	接触器/Contactor		SIEMENS		3RT6015-1AB01		24 VAC		----	2	YE00601502500									
	9		辅助触点/auxiliary block		SIEMENS		3RH6911-1HA11		1NC+1NO		----	2	YE00691100100									
	10	K2	接触器/Contactor		SIEMENS		3RT6028-1AC20		24 VAC		----	1	YE00602802600									
	11	F1	热过载继电器/Overload relay		SIEMENS		3RU6116-1FB0		3.5-5A		----	1	YE01160350000									
	12	F2	热过载继电器/Overload relay		SIEMENS		3RU6126-4PB0		30-36A		----	1	YE01612630000									
	13	A1	控制器/Controller		PUNP		单压机冷水机控制器SF317503A		AC 24V		----	1	YE80317506700									
	14	T1	变压器/Transformer		JIUXIN		IN=440/460V OUT=24V		120VA		----	1	YE70044005900									
C	15	S1 S3	防冻温度热电阻/Anti-frozen RTD		PUNP		RTD		4X85 4M 1/4PT		----	2	YE90001400700									
	16	S9	通信接口板RS-485(双Dsub-9pin接头)		YUYUN		----		----		----	1	YE90048501200		(1)							
	17		外壳RS485(SAL-700G-A-19)0版		BINCHENG		----		----		----	1	YR40048500000		(1)							
	18	X1 X2 X3	端子排/Terminal board		HONEYWELL		SK2.5		2.5mm <sup>2</sup>		----	20	YE60002503200									
	19		接地端子排/Terminal board		HONEYWELL		GK2.5PE		2.5mm <sup>2</sup> PE		----	4	YE60002503400									
	20		端子排/Terminal board		HONEYWELL		SK4		4.0mm <sup>2</sup>		----	9	YE60000403200									
	21		端子排/Terminal board		HONEYWELL		GK10		10.0mm <sup>2</sup>		----	3	YE60001003200									
	22		接地端子排/Terminal board		HONEYWELL		GK10PE		10.0mm <sup>2</sup> PE		----	1	YE60001003500									
	23		接地端子排/Terminal board		HONEYWELL		GK16PE		16.0mm <sup>2</sup> PE		----	1	YE60001603500									
	24		终端固定件E/GK系列(霍尼韦尔)		HONEYWELL		----		----		----	6	YE60000003900									
	25	Y1	电磁阀/Solenoid valve		----		----		24 VAC		----	1	----		(1) (4)							
机型版本 Ver.A		注: (1)表示非电控箱内材料, (2)选配水位开关, (3)选配远程开关, (4)选配液管阀																				
D					制图		版号		0		标题		SIC-49A-R2		图号		SIC-49A-R2-UL-460V-0-5		比例		第 5 张	
					设计		核				电气元件明细表一				标准		UL				共 6 张	
					校对		准				 <b>信易電熱機械股份有限公司</b> <b>Shini Plastics Technologies, Inc.</b>		机器电压		3φ460V							
	标记		更改前		更改后		更改人		日期				20230228		机器频率		60Hz					
1		2		3		4		5		6		7		8								


1		2		3		4		5		6		7		8		
序号/NO	符号/Symbol	名称/Name			制造商/Manufacturer		型号/Type		规格/Specification		单位/unit	数量/Number	物料编号/Material number		备注/Remark	
26	Y2	电磁阀/Solenoid valve			----		----		24VAC			1	----		(1)	
27	M1	泵浦马达/Pump motor			----		----		460V 60Hz 2.2KW			1	----		(1)	
A	28	M2	压缩机/Compressor			----		----		460V 60Hz 12.35kW			2	----		(1)
	29	M3	风扇马达/Fan motor			----		----		460V 60Hz 0.7kW			1	----		(1)
	30	EH1	曲轴箱加热带/Compressor Crankcase Heater			----		----		24VAC 35W			1	----		(1)
	31	S10	远程开关/The remote switch			----		----		----			1	----		(1)(3)
	32	S0	流量传感器/Flow sensor			----		----		----			1	----		(1)
B	33	S4	水位开关/Water level switch			----		----		----			1	----		(1)(2)
	34	S6	冷冻水流开关/Water flow switch			----		----		----			1	----		(1)
	35	S7	低压传感器/Low pressure sensor			----		----		----			1	----		(1)
	36	S8	高压传感器/High pressure sensor			----		----		----			1	----		(1)
C																
D																
机型版本 Ver.A		注: (1)表示非电控箱内材料, (2)选配水位开关, (3)选配远程开关, (4)选配液管阀														
						制图			版号	0	标题 SIC-49A-R2		图号 SIC-49A-R2-UL-460V-0-6		比例	第 6 张
						设计			核 准		 <b>信易電熱機械股份有限公司</b> <b>Shini Plastics Technologies, Inc.</b>		标准	UL	共 6 张	
						校对							机器电压	3φ460V		
标记	更改前	更改后	更改人	日期	审核			日期	20230228			机器频率	60Hz			
1		2		3		4		5		6		7		8		



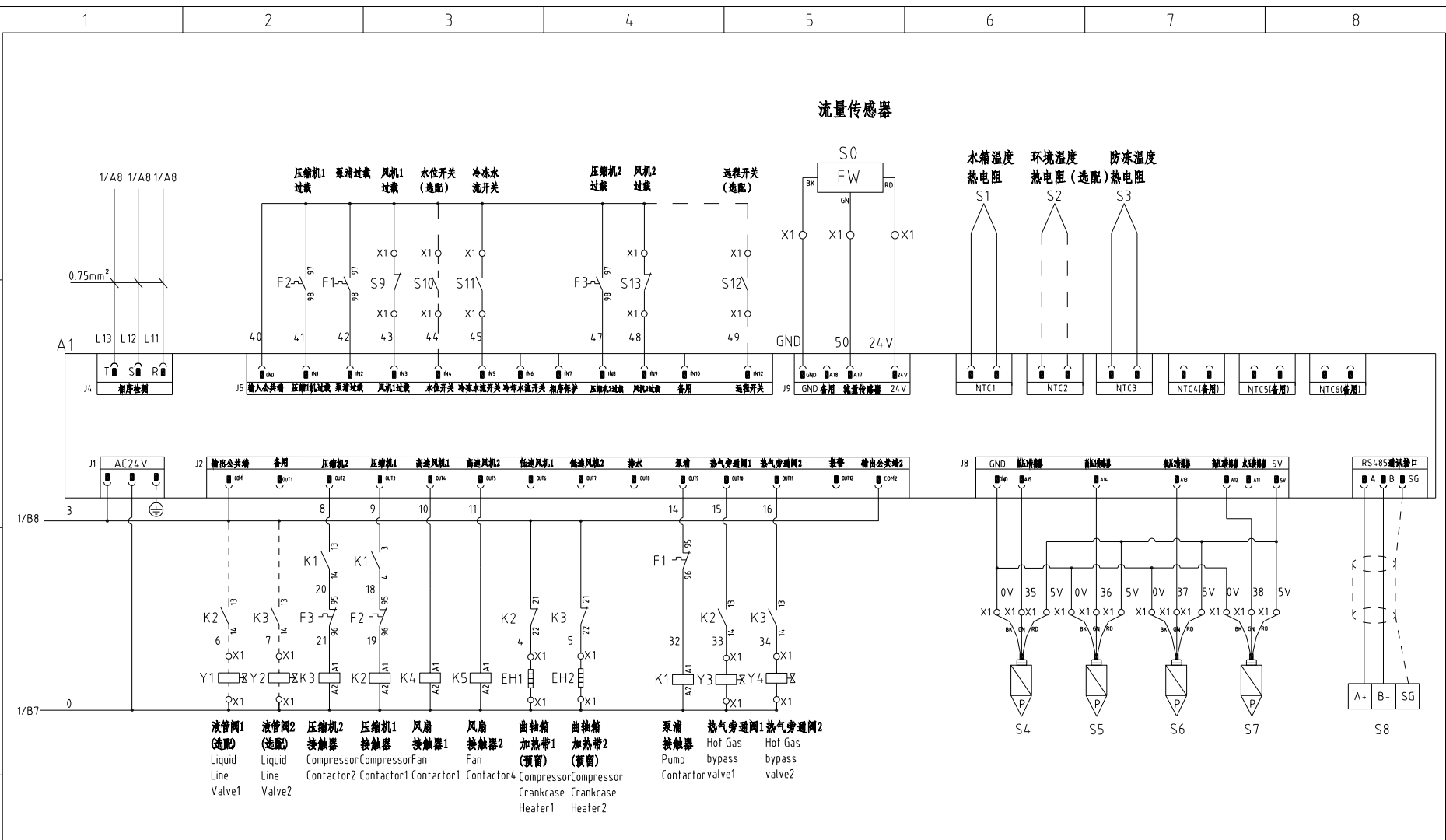


注：当主电源电压为440V时，控制变压器的输入端须接到440V端子

机型版本 Ver.A

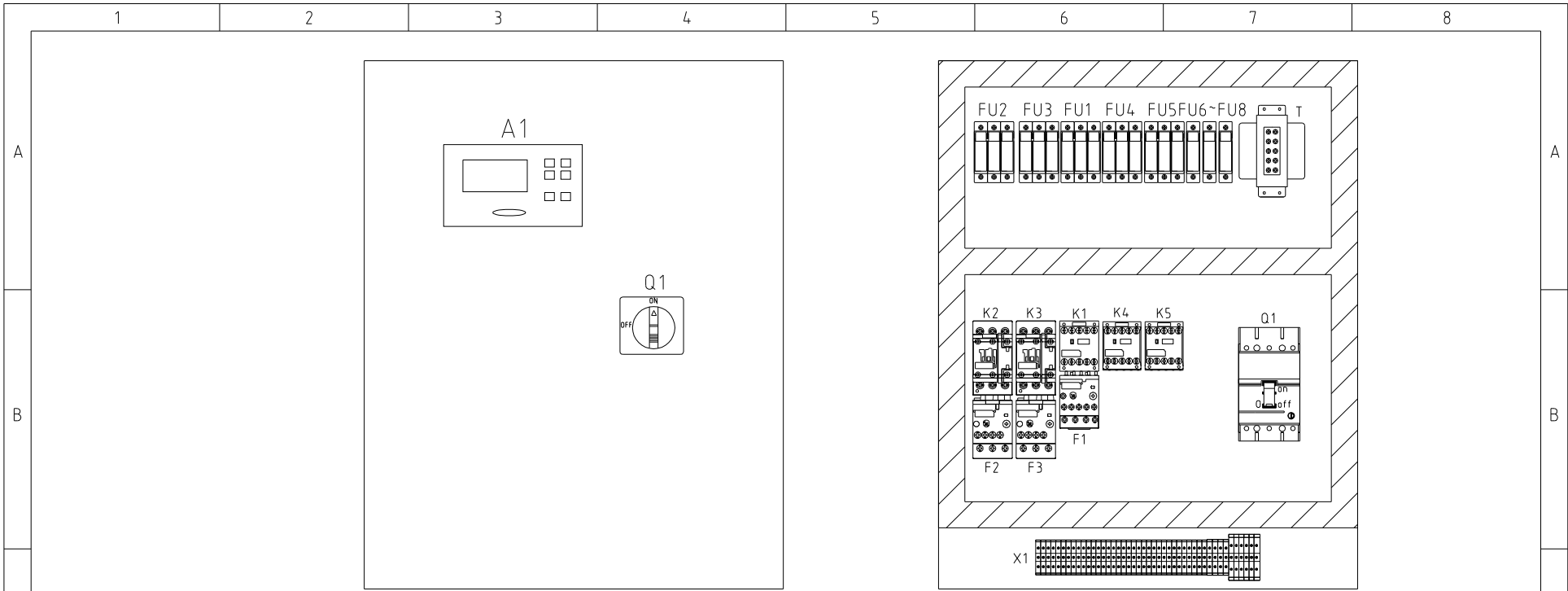
					制图	版号	0	标题	SIC-66A-R2	图号	SIC-66A-R2-UL-460V-0-1	比例	第 1 张
					设计	核准		主电路图				标准	UL
					校对	核准		 <b>信易電熱機械股份有限公司</b> <b>Shini Plastics Technologies, Inc.</b>				机器电压	3φ460V
标记	更改前	更改后	更改人	日期	审核	日期	20230228						

1 2 3 4 5 6 7 8



机型版本 Ver.A 注: S9为风扇1过热保护, S13为风扇2过热保护。

制图		版号		标题		图号		比例		第 2 张	
设计		核 准		SIC-66A-R2		SIC-66A-R2-UL-460V-0-2		UL		共 6 张	
校对		日期		控制电路图		SHINI 信易电热机械股份有限公司		机器电压		3φ460V	
审核		日期		SHINI 信易电热机械股份有限公司		Shini Plastics Technologies, Inc.		机器频率		60Hz	
标记	更改前	更改后	更改人	日期	20230228						



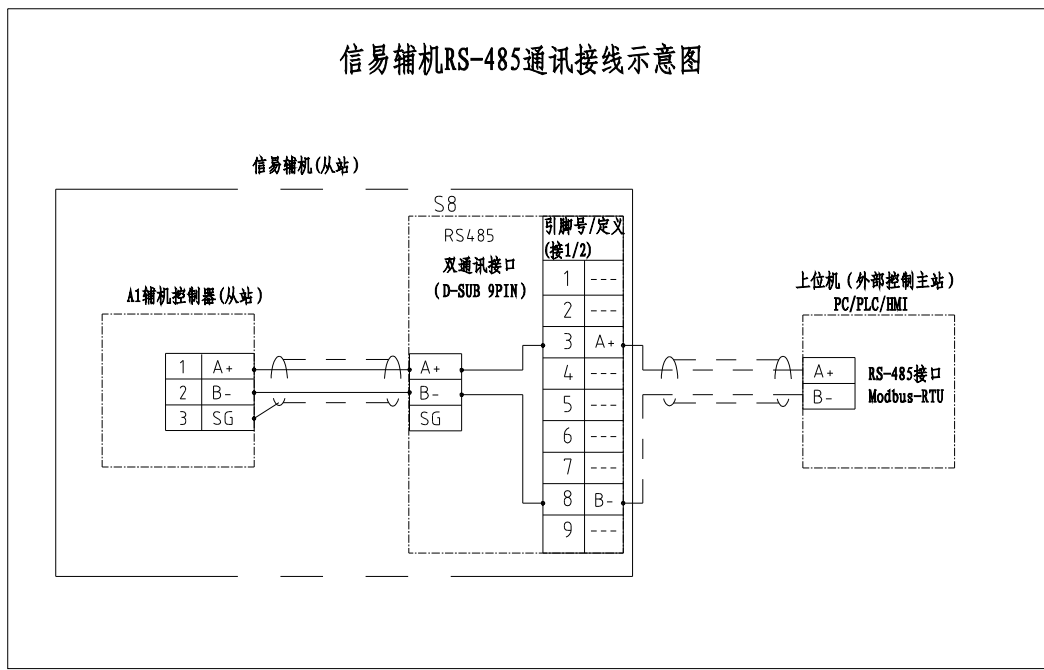
52	51	50	49	48	47	PE	46	45	PE	44	43	42	41	40	39	38	37	36	35	34	33	32	31	30	29	28	27	26	PE	25	24	PE	23	22	21	20	19	18	17	16	15	PE	14	13	12	11	10	PE	9	8	7	PE	6	5	4	PE	3	2	1	PE	PE
49	40	44	40	6	0	PE	7	0	PE	24V	50	0V	45	40	5V	37	0V	5V	38	0V	5V	35	0V	5V	36	0V	34	0	PE	33	0	PE	0	5	0	4	40	48	U5	V5	W5	PE	40	43	U4	V4	W4	PE	U1	V1	W1	PE	U3	V3	W3	PE	U2	V2	W2	PE	PE

- 接远程开关(选配)
- 接水位开关(选配)
- 接液管1(选配)
- 接液管2(选配)
- 接流量传感器
- 接冷水泵开关
- 接低压1开关S6
- 接高压1开关S7
- 接低压1开关S4
- 接高压1开关S5
- 接蒸汽传感器2
- 接蒸汽传感器1
- 接曲轴箱加热器2(预留)
- 接曲轴箱加热器1(预留)
- 接风扇2转速传感器S13
- 接风扇2
- 接风扇1转速传感器S9
- 接风扇1
- 接泵油
- 接压缩机2
- 接压缩机1
- 接主电源端子

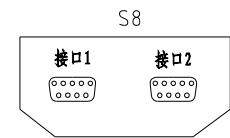
机型版本 Ver.A

制图						版号	0	标题		SIC-66A-R2	图号		SIC-66A-R2-UL-460V-0-3	比例	第 3 张	
设计						核 准	日期	电气元件布置及端子接线图		SHINI		信易电热机械股份有限公司	Shini Plastics Technologies, Inc.	标准	UL	共 6 张
校对								SHINI		信易电热机械股份有限公司	Shini Plastics Technologies, Inc.	机器电压	3φ460V			
标记	更改前	更改后	更改人	日期	审核	日期	20230228					机器频率	60Hz			

### 信易辅机RS-485通讯接线示意图



#### 信易RS-485接口定义




D-sub-9针接口	引脚号	引脚定义
	1	空
	2	空
	3	A+ (RS-485 信号)
	4	空
	5	空
	6	空
	7	空
	8	B- (RS-485 信号)
	9	空

- 注：1. 通讯接口：RS-485（两线式）  
 2. 通讯协议：Modbus-RTU  
 3. 机器配备D-sub9母接头，客户需自备D-sub9公接头；  
 4. 接口1和接口2内部并联，功能相同，不分主次

机型版本 Ver.A

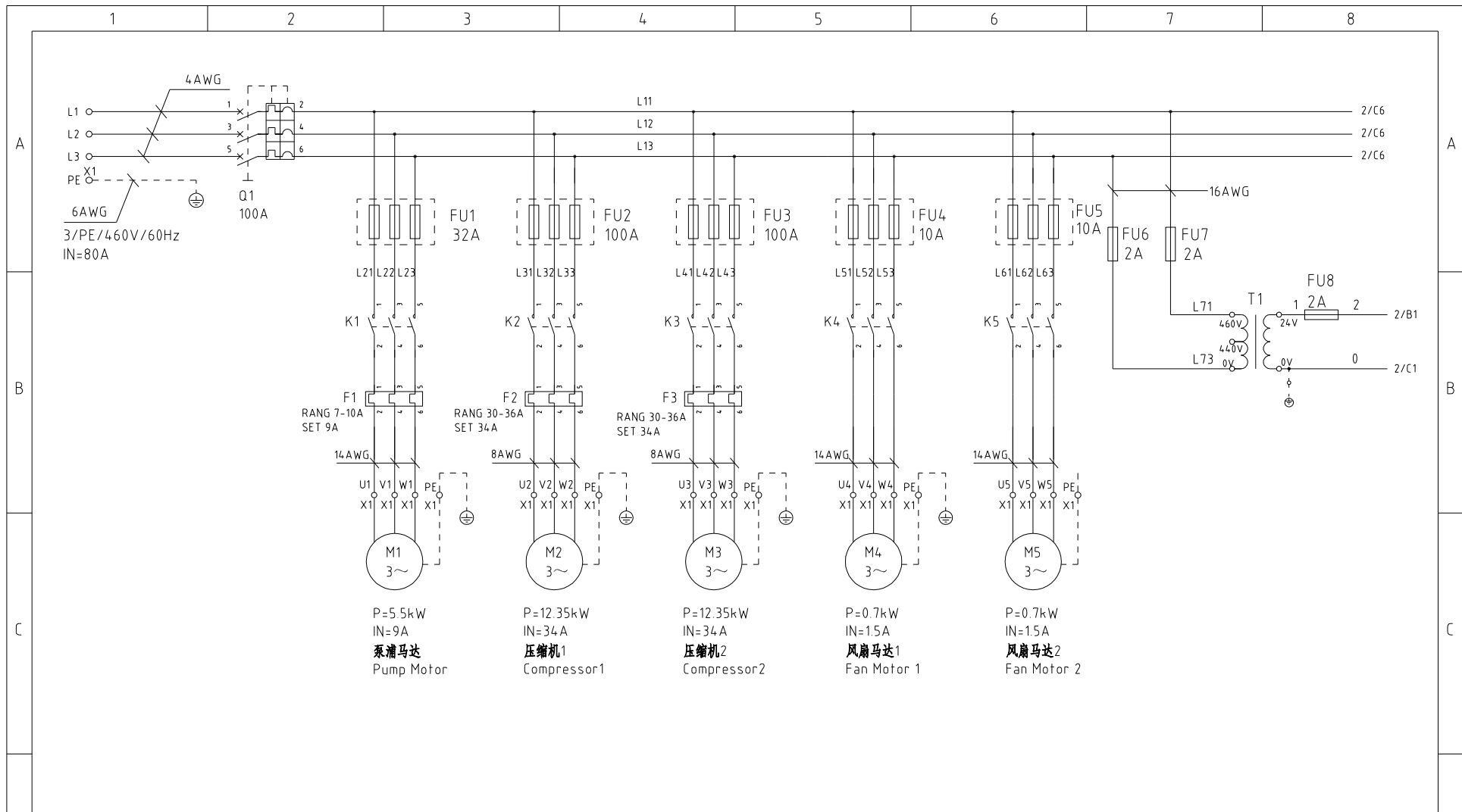
					制图		版号	0	标题	SIC-66A-R2	图号	SIC-66A-R2-UL-460V-0-4	比例	第 4 张	
					设计		核 准		通讯接线图				标准	UL	共 6 张
					校对									机器电压	3φ460V
标记	更改前	更改后	更改人	日期	审核		日期	20230228	信易電熱機械股份有限公司 Shini Plastics Technologies, Inc.				机器频率	60Hz	

1		2		3		4		5		6		7		8								
序号/NO	符号/Symbol	名称/Name		制造商/Manufacturer		型号/Type		规格/Specification		单位/unit	数量/Number	物料编号/Material number		备注/Remark								
A	1	Q1	门连锁断路器/Circuit breaker		ABB		A1A125TMF90/9003PFF		90A		----	1	YE41109200000									
	2	FU1 FU4 FU5	熔断器/Fuse		WOHNER		31113/3P		32A/690V/10×38		----	3	YE41320300100									
	3		熔断器芯/Fuse Core		MRO		(10×38)660V		20A		----	3	YE46020000000									
	4		熔断器芯/Fuse Core		MRO		(10×38)660V		16A		----	6	YE46016000000									
	5	FU2 FU3	熔断器/Fuse		WOHNER		31123/3P		100A/690V/22×58		----	2	YE41311230000									
	6		熔断器芯/Fuse Core		MRO		(22×58)660V		63A		----	6	YE46063000000									
	7	FU6 FU7 FU8	熔断器/Fuse		WOHNER		31110/1P		32A/690V/10×38		----	3	YE46002000300									
B	8		熔断器芯/Fuse Core		MRO		(10×38)660V		2A		----	3	YE46002000000									
	9	K1	接触器/Contactor		SIEMENS		3RT6016-1AB01		24 VAC		----	1	YE00601602500									
	10		辅助触点/auxiliary block		SIEMENS		3RH6911-1HA11		1NO+1NC		----	1	YE00691100100									
	11	K2 K3	接触器/Contactor		SIEMENS		3RT6027-1AC20		24 VAC		----	2	YE00602702600									
	12		辅助触点/auxiliary block		SIEMENS		3RH6911-1HA22		2NO+2NC		----	2	YE00691100000									
	13	K4 K5	接触器/Contactor		SIEMENS		3RT6015-1AB01		24 VAC		----	2	YE00601502500									
	14	F1	热过载继电器/Overload relay		SIEMENS		3RU6116-1GB0		4.5-6.32A		----	1	YE01160450000									
C	15	F2 F3	热过载继电器/Overload relay		SIEMENS		3RU6126-4CB0		17-22A		----	2	YE01260170000									
	16	A1	控制器/Controller		PUNP		双压机冷水机控制器SF317504A.01		AC 24V		----	1	YE80317500100									
	17	T1	变压器/Transformer		JIUXIN		IN=440/460V OUT=24V		180VA		----	1	YE70044006700									
	18	S1 S3	防冻温度热电阻/Anti-frozen RTD		PUNP		RTD		4X85 4M 1/4PT		----	2	YE90001400700									
	19	S8	通信接口板RS-485(双Dsub-9pin接头)		YUYUN		----		----		----	1	YE90048501200		(1)							
	20		外壳RS485(SAL-700G-A-19)0版		BINCHENG		----		----		----	1	YR40048500000		(1)							
	21	X1	端子排/Terminal board		HONEYWELL		SK2.5		2.5mm <sup>2</sup>		----	30	YE60002503200									
	22		接地端子排/Terminal board		HONEYWELL		GK2.5PE		2.5mm <sup>2</sup> PE		----	7	YE60002503400									
	23		端子排/Terminal board		HONEYWELL		SK4		4.0mm <sup>2</sup>		----	16	YE60000403200									
	24		端子排/Terminal board		HONEYWELL		GK6		6.0mm <sup>2</sup>		----	6	YE60000603200									
	25		接地端子排/Terminal board		HONEYWELL		GK6PE		6.0mm <sup>2</sup> PE		----	2	YE60000603500									
机型版本 Ver.A		注: (1)表示非电控箱内材料, (2)选配水位开关, (3)选配远程开关, (4)选配液管阀																				
D					制图		版号		0		标题		SIC-66A-R2		图号		SIC-66A-R2-UL-460V-0-5		比例		第 5 张	
					设计		核				电气元件明细表一				标准		UL				共 6 张	
					校对		准				 <b>信易電熱機械股份有限公司</b> <b>Shini Plastics Technologies, Inc.</b>		机器电压		3φ460V							
	标记		更改前		更改后		更改人		日期				20230228		机器频率		60Hz					
1		2		3		4		5		6		7		8								

1		2		3		4		5		6		7		8	
序号/NO	符号/Symbol	名称/Name		制造商/Manufacturer		型号/Type		规格/Specification		单位/unit	数量/Number	物料编号/Material number		备注/Remark	
26		接地端子排/Terminal board		HONEYWELL		GK16PE		16.0mm <sup>2</sup> PE		----	1	YE60001603500			
27		终端固定件E/GK系列(霍尼韦尔)		HONEYWELL		----		----		----	6	YE60000003900			
A	Y1 Y2	电磁阀/Solenoid valve		----		----		24VAC			2	----		(1) (4)	
	Y3 Y4	电磁阀/Solenoid valve		----		----		24VAC			2	----		(1)	
	M1	泵浦马达/Pump motor		----		----		460V 60Hz 3KW			1	----		(1)	
	M2 M3	压缩机/Compressor		----		----		460V 60Hz 8.34kW			2	----		(1)	
	M4 M5	风扇马达/Fan motor		----		----		460V 60Hz 0.7kW			2	----		(1)	
	EH1	曲轴箱加热带/Compressor Crankcase Heater		----		----		24VAC 35W			1	----		(1)	
	S12	远程开关/The remote switch		----		----		----			1	----		(1) (3)	
	S0	流量传感器/Flow sensor		----		----		----			1	----		(1)	
B	S10	水位开关/Water level switch		----		----		----			1	----		(1) (2)	
	S11	冷冻水流开关/Water flow switch		----		----		----			1	----		(1)	
	S5 S7	高压传感器/High pressure sensor		----		----		----			2	----		(1)	
	S4 S6	低压传感器/Low pressure sensor		----		----		----			2	----		(1)	
C															
机型版本 Ver.A		注: (1)表示非电控箱内材料, (2)选配水位开关, (3)选配远程开关, (4)选配液管阀													
						制图		版号		0		标题		SIC-66A-R2	
						设计		核				图号		SIC-66A-R2-UL-460V-0-6	
						校对		准				比例		第 6 张	
标记		更改前		更改后		更改人		日期		20230228		标准		UL	
												机器电压		3φ460V	
												机器频率		60Hz	
1		2		3		4		5		6		7		8	
D															



信易電熱機械股份有限公司  
Shini Plastics Technologies, Inc.



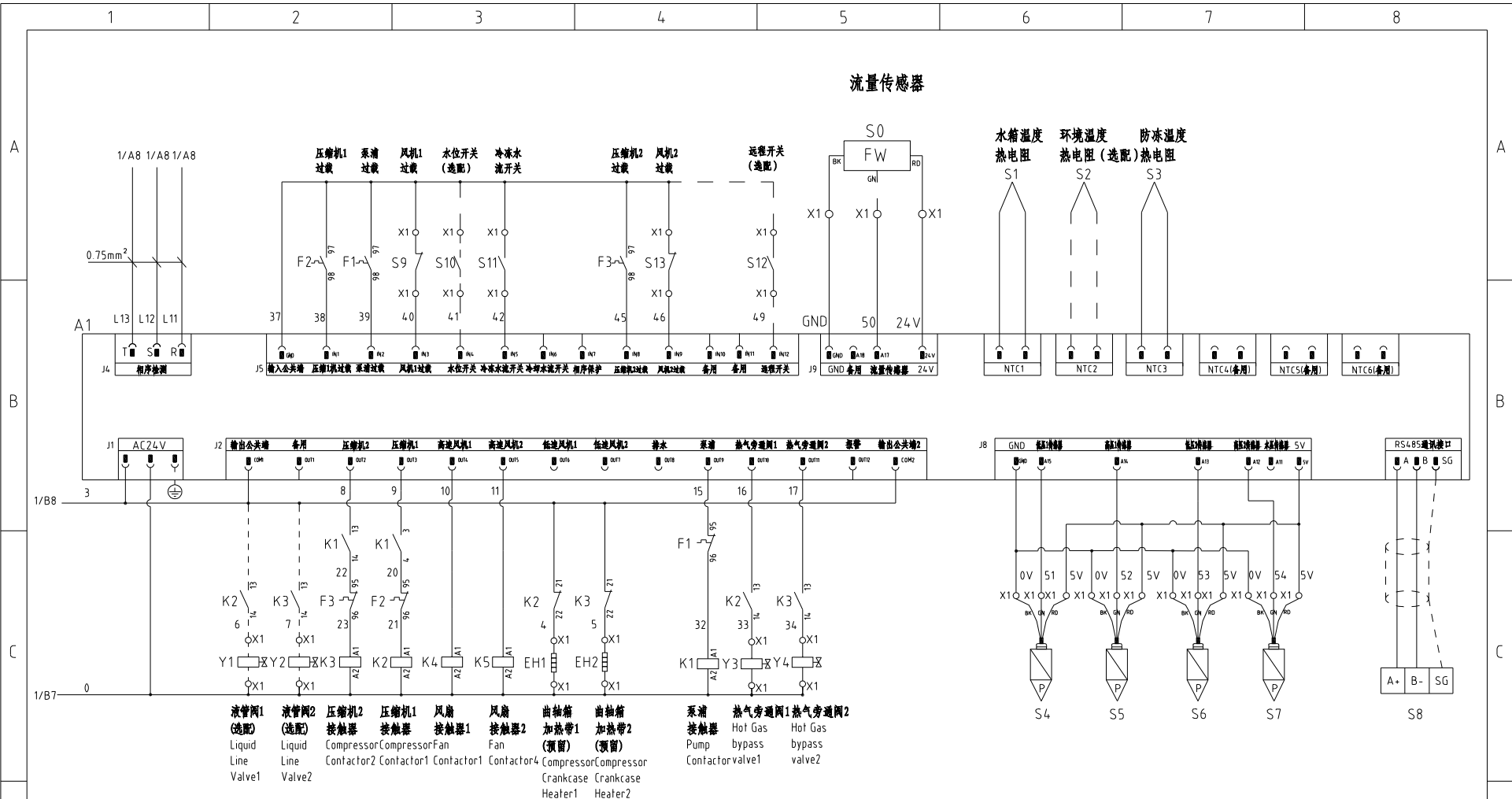
P=5.5kW IN=9A 泵浦马达 Pump Motor  
 P=12.35kW IN=34A 压缩机1 Compressor1  
 P=12.35kW IN=34A 压缩机2 Compressor2  
 P=0.7kW IN=1.5A 风扇马达1 Fan Motor 1  
 P=0.7kW IN=1.5A 风扇马达2 Fan Motor 2

注：当主电源电压为440V时，控制变压器的输入端须接到440V端子

机型版本 Ver.A					制图		版号 0		标题 SIC-98A-R2		图号 SIC-98A-R2-UL-460V-0-1		比例		第 1 张	
					设计		核准		主电路图		标准 UL		共 6 张			
					校对		日期 20230228		 信易電熱機械股份有限公司 Shini Plastics Technologies, Inc.		机器电压		3φ460V			
标记					更改前		更改后				更改人		日期		机器频率	

1 2 3 4 5 6 7 8

### 流量传感器

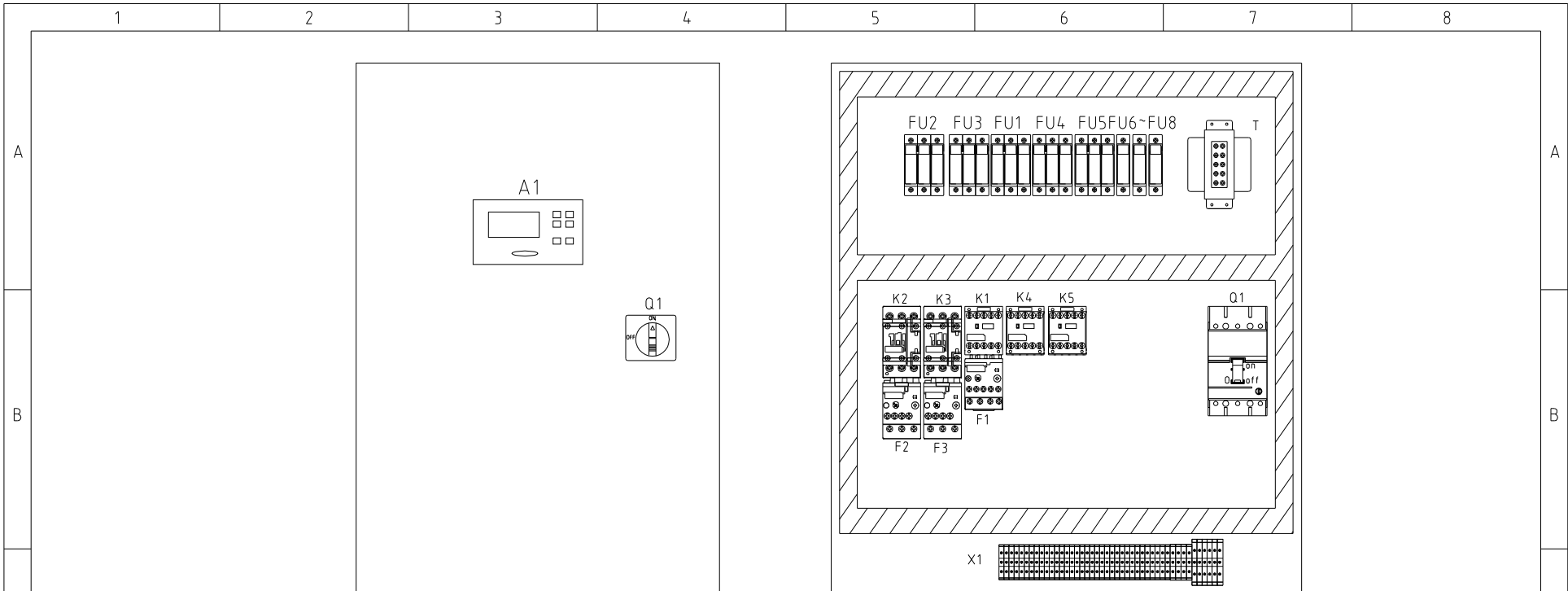


- 液管阀1 (选配) Liquid Line Valve1
- 液管阀2 (选配) Liquid Line Valve2
- 压缩机2 接触器 Compressor2 Contactor
- 压缩机1 接触器 Compressor1 Contactor
- 风扇 接触器1 Fan Contactor1
- 风扇 接触器2 Fan Contactor2
- 曲轴箱 加热器1 Crankcase Heater1
- 曲轴箱 加热器2 Crankcase Heater2
- 泵浦 接触器 Pump Contactor
- 热气旁通阀1 Hot Gas Bypass Valve1
- 热气旁通阀2 Hot Gas Bypass Valve2

机型版本 Ver.A


D					制图	版号	0	标题	SIC-98A-R2	图号	SIC-98A-R2-UL-460V-0-2	比例		第 2 张
					设计	核准			控制电路图			标准	UL	共 6 张
					校对				信易電熱機械股份有限公司 Shini Plastics Technologies, Inc.			机器电压	3φ460V	
	标记	更改前	更改后	更改人	日期	审核	日期	20230228					机器频率	60Hz





52	51	50	49	48	47	PE	46	45	PE	44	43	42	41	40	39	38	37	36	35	34	33	32	31	30	29	28	27	26	PE	25	24	PE	23	22	21	20	19	18	17	16	15	PE	14	13	12	11	10	PE	9	8	7	PE	6	5	4	PE	3	2	1	PE	PE	
49	37	41	37	7	10	PE	6	10	PE	24V	50	0V	5V	53	0V	5V	54	0V	5V	51	0V	5V	52	0V	42	37	34	0	PE	33	0	PE	0	5	0	4	46	37	U5	V5	W5	PE	40	37	U4	V4	W4	PE	U1	V1	W1	PE	U3	V3	W3	PE	U2	V2	W2	PE	PE	
接逆程开关(选配)			接水位开关(选配)			接报警1(选配)			接报警2(选配)			接流量传感器			接高压开关S6			接高压开关S7			接高压开关S4			接高压开关S5			接热水循环开关			接空气旁通阀2			接空气旁通阀1			接电加热加热器1(选配)			接电加热加热器2(选配)			接风扇过热保护输出线S13			接风扇2			接风扇1过热保护输出线S9			接风扇1			接注满			接报警2			接报警1		

机型版本 Ver.A

					制图	版号	0	标题	SIC-98A-R2		图号	SIC-98A-R2-UL-460V-0-3		比例	第 3 张	
					设计	核准		电气元件布置及端子接线图				标准	UL	共 6 张		
					校对			 <b>信易電熱機械股份有限公司</b> Shini Plastics Technologies, Inc.		机器电压		3φ460V				
					审核	日期	20230228			机器频率		60Hz				

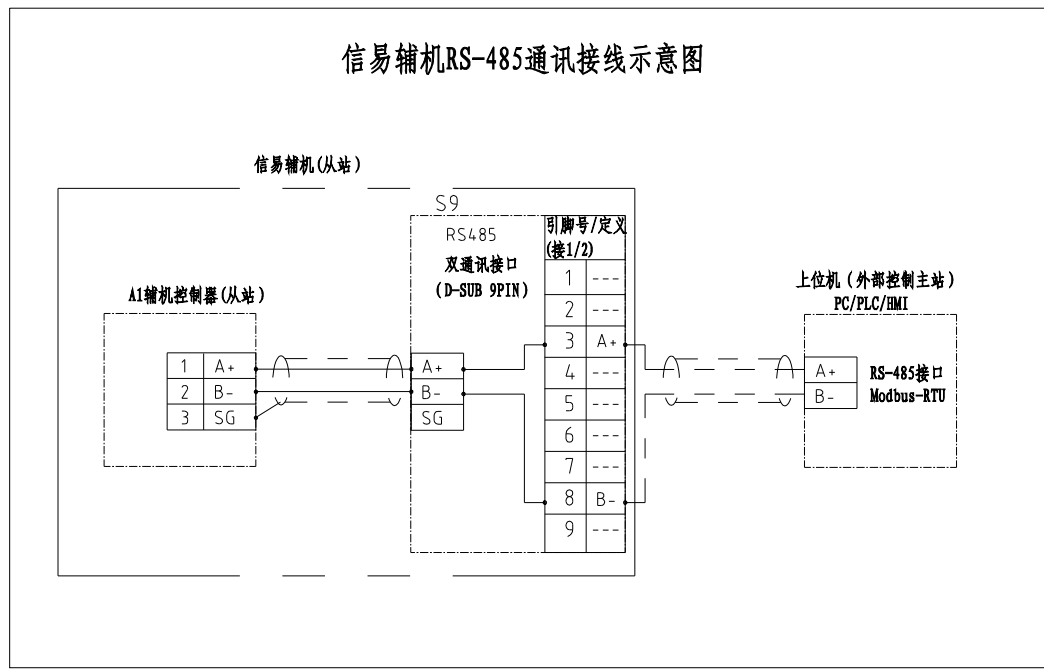
标记	更改前	更改后	更改人	日期	审核	日期	20230228								
----	-----	-----	-----	----	----	----	----------	--	--	--	--	--	--	--	--

1 2 3 4 5 6 7 8

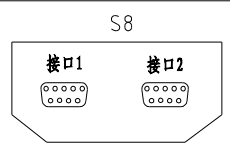
A

A

### 信易辅机RS-485通讯接线示意图



### 信易RS-485接口定义



D-sub-9针接口	引脚号	引脚定义
	1	空
	2	空
	3	A+ (RS-485 信号)
	4	空
	5	空
	6	空
	7	空
	8	B- (RS-485 信号)
	9	空

- 注: 1. 通讯接口: RS-485 (两线式)
- 2. 通讯协议: Modbus-RTU
- 3. 机器配备D-sub9母接头, 客户需自备D-sub9公接头;
- 4. 接口1和接口2内部并联, 功能相同, 不分主次

B

B

C

C


机型版本 Ver.A

		制图	版号	0	标题	SIC-98A-R2	图号	SIC-98A-R2-UL-460V-0-4	比例	第 4 张
		设计	核		通讯接线图			标准	UL	共 6 张
		校对	准		信易電熱機械股份有限公司 Shini Plastics Technologies, Inc.			机器电压	3φ460V	
标记	更改前	更改后	更改人	日期			审核	日期	20230228	机器频率

1 2 3 4 5 6 7 8

D

D

1		2		3		4		5		6		7		8	
序号/NO	符号/Symbol	名称/Name		制造商/Manufacturer		型号/Type		规格/Specification		单位/unit	数量/Number	物料编号/Material number		备注/Remark	
1	Q1	门连锁断路器/Circuit breaker		ABB		A1A125TMF100		100A		----	1	YE41110200000			
2	FU1 FU4 FU5	熔断器/Fuse		WOHNER		31113/3P		32A/690V/10×38		----	3	YE41320300100			
3		熔断器芯/Fuse Core		MRO		(10×38)660V		32A		----	3	YE46032000000			
4		熔断器芯/Fuse Core		MRO		(10×38)660V		10A		----	6	YE46010000000			
5	FU2 FU3	熔断器/Fuse		WOHNER		31123 3P		100A/690V/22×58		----	2	YE41311230000			
6		熔断器芯/Fuse Core		MRO		(22×58)660V		100A		----	6	YE46010058000			
7	FU6 FU7 FU8	熔断器/Fuse		WOHNER		31110/1P		32A/690V/10×38		----	3	YE46002000300			
8		熔断器芯/Fuse Core		MRO		(10×38)660V		2A		----	3	YE46002000000			
9	K1	接触器/Contactor		SIEMENS		3RT6017-1AB01		24 VAC		----	1	YE00601702500			
10	K2 K3	接触器/Contactor		SIEMENS		3RT6028-1AC20		24 VAC		----	2	YE00602802600			
11		辅助触点/auxiliary block		SIEMENS		3RH6911-1HA11		1NC+1NO		----	3	YE00691100100			
12	F1	热过载继电器/Overload relay		SIEMENS		3RU6116-1JB0		7-10A		----	1	YE01167100000			
13	F2 F3	热过载继电器/Overload relay		SIEMENS		3RU6126-4PB0		30-36A		----	2	YE01612630000			
14	A1	控制器/Controller		PUNP		双压机冷水机控制器SF317504A.01		AC 24V		----	1	YE80317500100			
15	T1	变压器/Transformer		JIUXIN		IN=440/460V OUT=24V		180VA		----	1	YE70044006700			
16	S1 S3	防冻温度热电阻/Anti-frozen RTD		PUNP		RTD		4X85 4M 1/4PT		----	2	YE90001400700			
17	S8	通信接口板RS-485(双Dsub-9pin接头)		YUYUN		----		----		----	1	YE90048501200		(1)	
18		外壳RS485(SAL-700G-A-19)0版		BINCHENG		----		----		----	1	YR40048500000		(1)	
19	X1 X2	端子排/Terminal board		HONEYWELL		SK2 5		2.5mm <sup>2</sup>		----	30	YE60002503200			
20		接地端子排/Terminal board		HONEYWELL		GK2 5PE		2.5mm <sup>2</sup> PE		----	7	YE60002503400			
21		端子排/Terminal board		HONEYWELL		SK4		4.0mm <sup>2</sup>		----	16	YE60000403200			
22		端子排/Terminal board		HONEYWELL		GK10		10.0mm <sup>2</sup>		----	6	YE60001003200			
23		接地端子排/Terminal board		HONEYWELL		GK10PE		10.0mm <sup>2</sup> PE		----	2	YE60001003500			
24		接地端子排/Terminal board		HONEYWELL		GK16PE		16.0mm <sup>2</sup> PE		----	1	YE60001603500			
25		终端固定件E/GK系列(霍尼韦尔)		HONEYWELL		----		----		----	8	YE60000003900			
机型版本 Ver.A		注: (1)表示非电控箱内材料, (2)选配水位开关, (3)选配远程开关, (4)选配液管阀													
				制图		版号 0		标题 SIC-98A-R2		图号 SIC-98A-R2-UL-460V-0-5		比例		第 5 张	
				设计		核 准		电气元件明细表一				标准 UL		共 6 张	
				校对				 <b>信易電熱機械股份有限公司</b> <b>Shini Plastics Technologies, Inc.</b>				机器电压		3φ460V	
标记		更改前		更改后		更改人				日期		20230228		机器频率	
1		2		3		4		5		6		7		8	

1		2		3		4		5		6		7		8			
序号/NO	符号/Symbol	名称/Name		制造商/Manufacturer		型号/Type		规格/Specification		单位/unit	数量/Number	物料编号/Material number		备注/Remark			
26	Y1 Y2	电磁阀/Solenoid valve		----		----		24VAC			2	----		(1) (4)			
27	Y3 Y4	电磁阀/Solenoid valve		----		----		24VAC			2	----		(1)			
A	28	M1	泵浦马达/Pump motor		----		----		460V 60Hz 5.5KW			1			(1)	A	
	29	M2	压缩机/Compressor		----		----		460V 60Hz 12.35kW			2			(1)		
	30	M3	风扇马达/Fan motor		----		----		460V 60Hz 0.7kW			2	----		(1)		
	31	EH1	曲轴箱加热带/Compressor Crankcase Heater		----		----		24VAC 35W			1			(1)		
	32	S12	远程开关/The remote switch		----		----		----			1			(1) (3)		
	33	S0	流量传感器/Flow sensor		----		----		----			1	----		(1)		
	34	S10	水位开关/Water level switch		----		----		----			1			(1) (2)		
	35	S11	冷冻水流开关/Water flow switch		----		----		----			1			(1)		
B	36	S5 S7	高压传感器/High pressure sensor		----		----		----			2			(1)	B	
	37	S4 S6	低压传感器/Low pressure sensor		----		----		----			2			(1)		
机型版本 Ver.A		注: (1)表示非电控箱内材料, (2)选配水位开关, (3)选配远程开关, (4)选配液管阀															
						制图		版本号		标题		图号		比例		第 6 张	
						设计		核 准		电气元件明细表二		SIC-98A-R2-UL-460V-0-6		标准 UL		共 6 张	
						校对				 <b>信易電熱機械股份有限公司</b> <b>Shini Plastics Technologies, Inc.</b>		机器电压		3φ460V			
标记		更改前		更改后		更改人		日期				日期		机器频率		60Hz	
1		2		3		4		5		6		7		8			