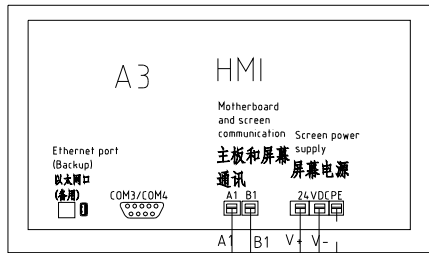
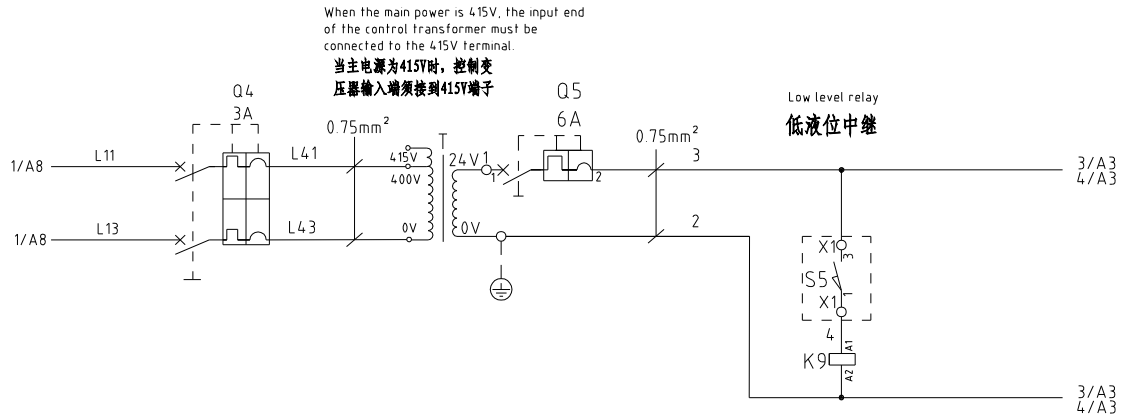


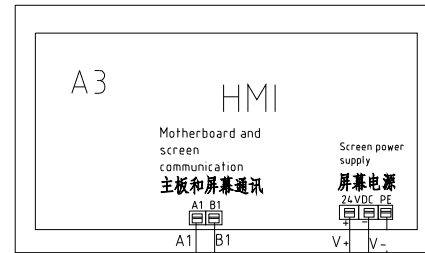
版本 Ver.1				制图		版号 J		标题 STM-607D		图号 STM-607D-CE-400V-J-1		比例		第 1 张	
				设计		核准		主电路图				标准 CE		共 9 张	
				校对								机器电压		3φ400V	
标记		更改前		更改后		更改人		日期		2024.03.15		机器频率		50Hz	



信易电热机械股份有限公司  
Shini Plastics Technologies, Inc.



3/D53/D5 3/D53/D6  
7寸屏幕接线方式  
(选配)  
7-inch screen wiring method (optional)



3/D53/D5 3/D53/D6  
4.3寸屏幕接线方式  
4.3-inch screen wiring method

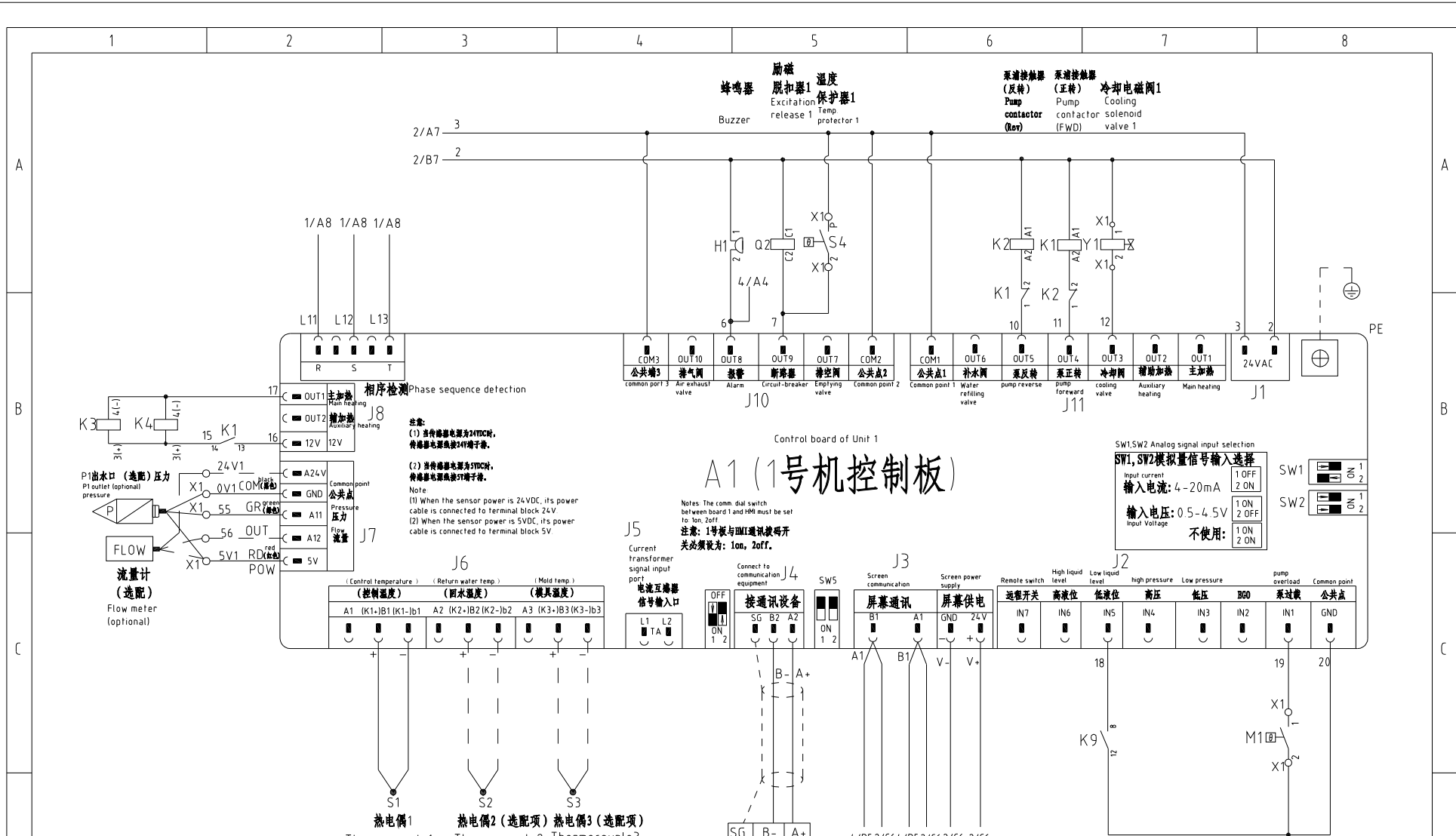
版本 Ver.1

D				制图		版号 J		标题 STM-607D 控制电路图一		图号 STM-607D-CE-400V-J-2		比例		第 2 张	
				设计		核准						标准 CE		共 9 张	
				校对								机器电压		3φ400V	
标记		更改前		更改后		更改人		日期		审核		日期		2024.03.15	
1		2		3		4		5		6		7		8	



信易電熱機械股份有限公司  
Shini Plastics Technologies, Inc.

机器频率 50Hz



### A1 (1号机控制板)

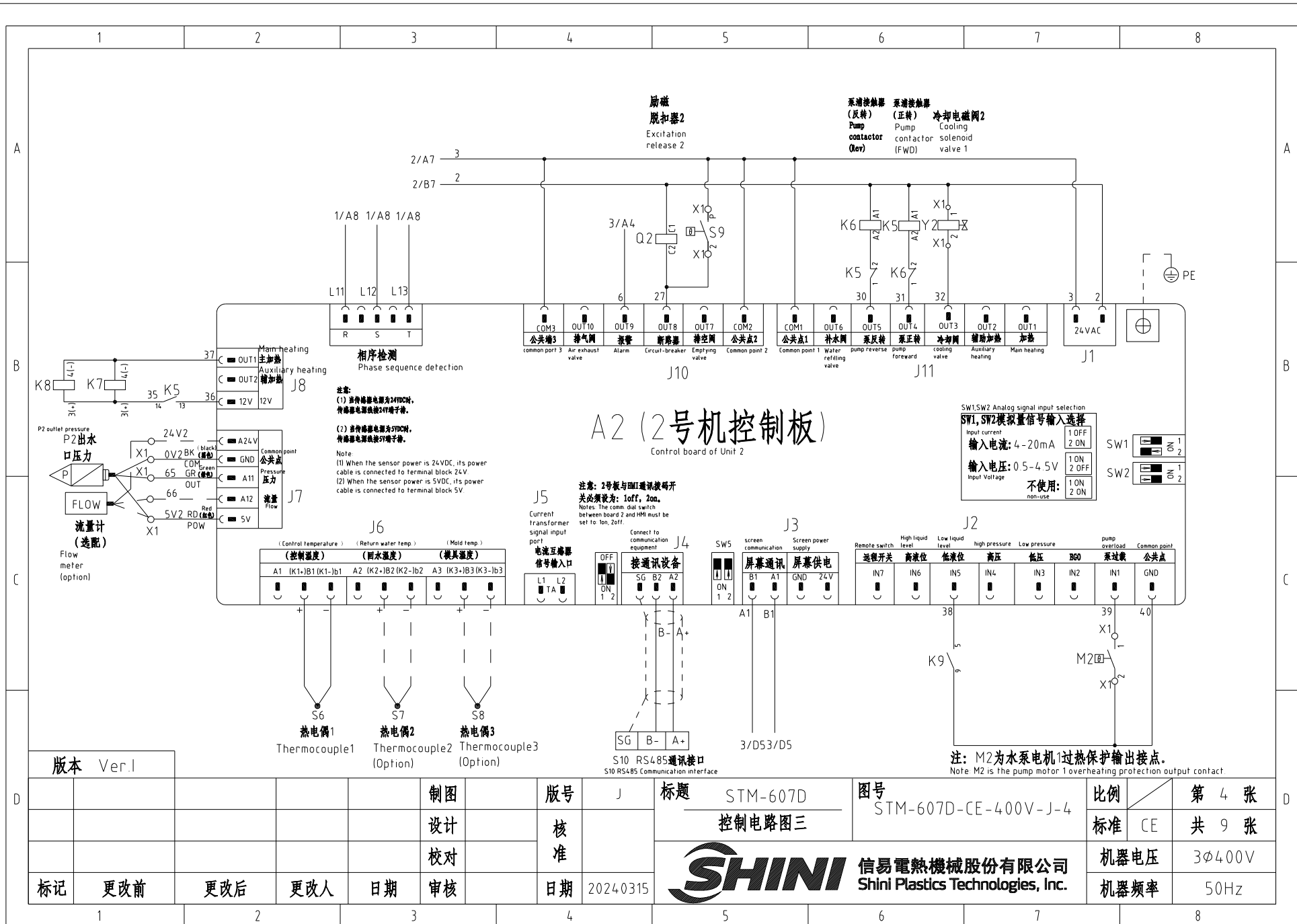
Notes: The comm. dial switch between board 1 and 0# must be set to 1on, 2off.  
 注意: 1号板与0#板通讯拨码开关必须设为: 1on, 2off.

SW1, SW2 Analog signal input selection  
 SW1, SW2 模拟量信号输入选择  
 Input current: 4-20mA  
 输入电流: 4-20mA  
 Input Voltage: 0.5-4.5V  
 输入电压: 0.5-4.5V  
 不使用: 1ON 2ON

注: M1为水泵电机1过热保护输出接点。  
 Note: M1 is the pump motor 1 overheating protection output contact.

版本 Ver.1

制图		版号		标题		图号		比例		第 3 张	
设计		核 准		STM-607D		STM-607D-CE-400V-J-3		CE		共 9 张	
校对		日期		控制电路图二		信易电热机械股份有限公司		机器电压		3φ400V	
审核		日期		SHINI		Shini Plastics Technologies, Inc.		机器频率		50Hz	
标记	更改前	更改后	更改人	日期	2024.03.15						



# A2 (2号机控制板)

Control board of Unit 2

**相序检测**  
Phase sequence detection

注意:  
(1) 当传感器电源为24VDC时, 传感器电源接24号端子。  
(2) 当传感器电源为5VDC时, 传感器电源接5号端子。

Note:  
(1) When the sensor power is 24VDC, its power cable is connected to terminal block 24V.  
(2) When the sensor power is 5VDC, its power cable is connected to terminal block 5V.

**注意: 2号板与B11通讯板间**  
必须设置为: 1off, 2on.  
Notes: The comm dial switch between board 2 and B11 must be set to 1on, 2off!

SW1, SW2 模拟量信号输入选择  
SW1, SW2 Analog signal input selection

Input current  
输入电流: 4-20mA

Input Voltage  
输入电压: 0.5-4.5V

不使用: non-use

注: M2为水泵电机1过热保护输出接点。  
Note: M2 is the pump motor 1 overheating protection output contact.

版本 Ver.1

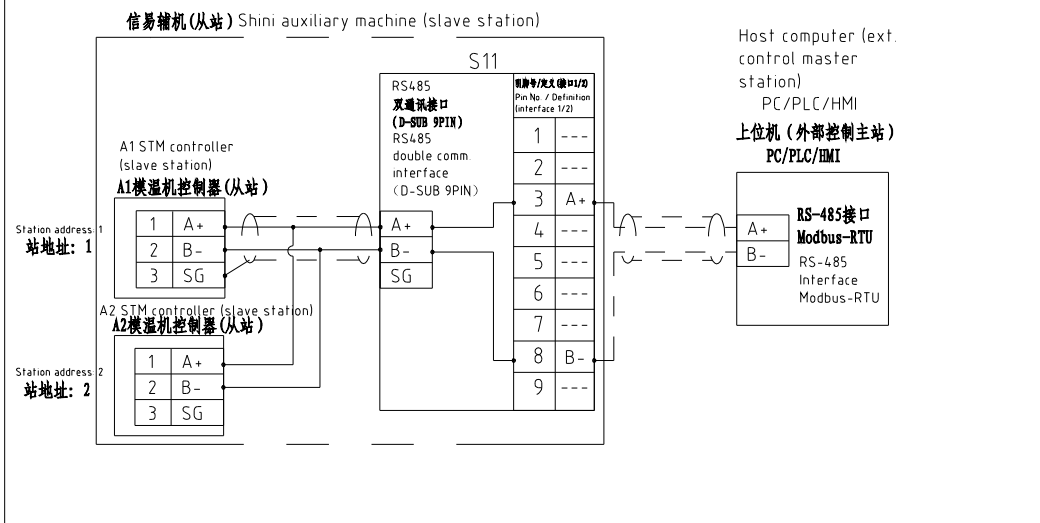
制图	版号	J	标题	STM-607D 控制电路图三	图号	STM-607D-CE-400V-J-4	比例	第 4 张	
设计	核准						标准	共 9 张	
校对							机器电压	3φ400V	
标记	更改前	更改后	更改人	日期	审核	日期	2024.03.15	机器频率	50Hz



信易电热机械股份有限公司  
Shini Plastics Technologies, Inc.

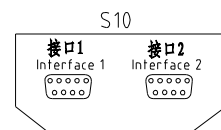
### 信易辅机RS-485通讯接线示意图

Shini auxiliary machine RS-485 comm. wiring diagram



### 信易RS-485接口定义

Shini RS-485 interface definition



D-sub-9针接口 D-sub-9 pin interface	引脚号 Pin No	引脚定义 Pin definition
	1	-
	2	-
	3	A+ (RS-485 信号) A+ (RS-485 signal)
	4	-
	5	-
	6	-
	7	-
	8	B- (RS-485 信号) B- (RS-485 signal)
	9	-

- 注: 1. 通讯接口: RS-485 (两线式)  
2. 通讯协议: Modbus-RTU  
3. 机器配备D-sub9母接头, 接口1和接口2内两并接, 功能相同, 不分主次;

Note:

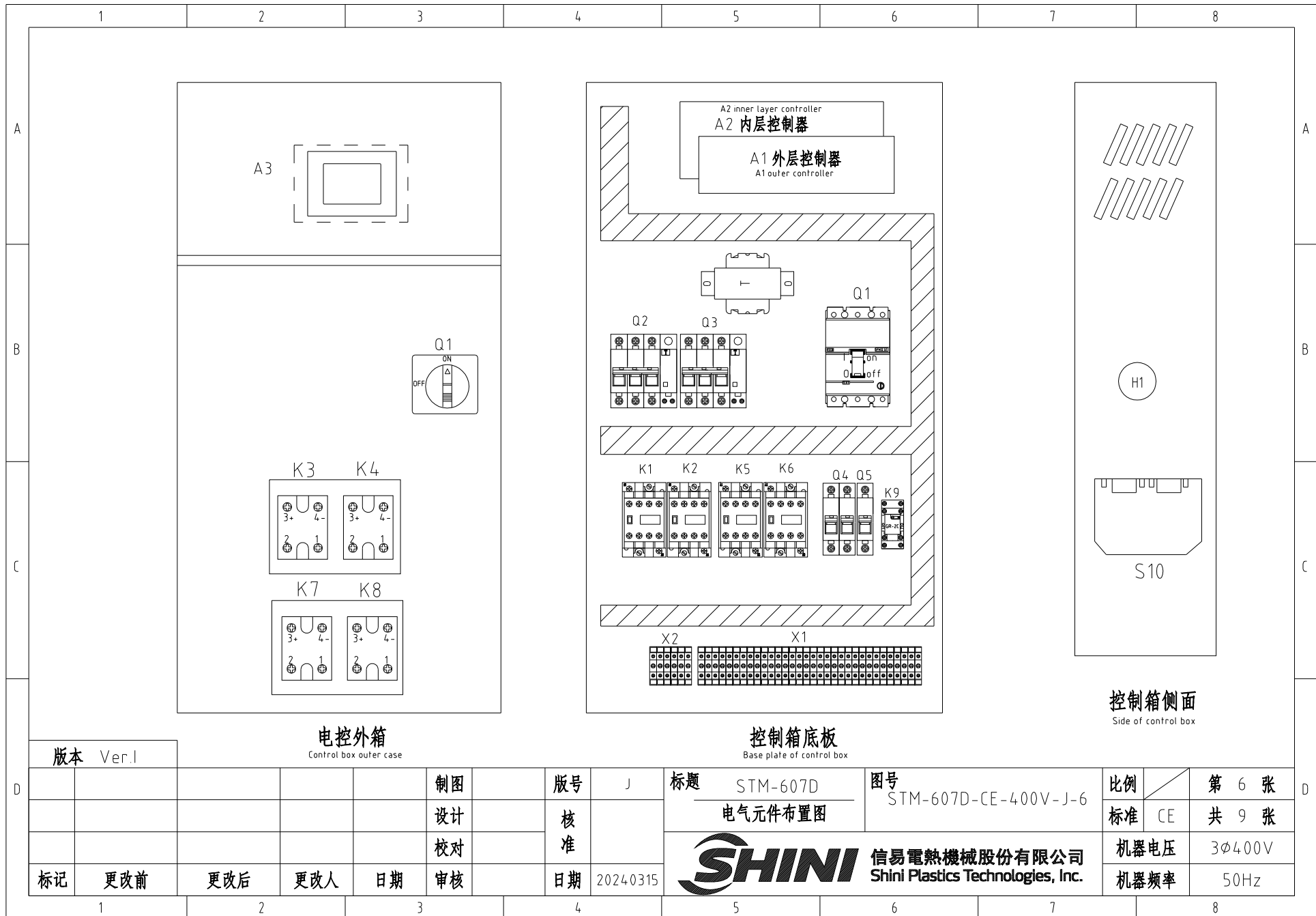
1. Comm. interface: RS-485 (two wire)  
2. Comm. protocol: Modbus-RTU  
3. The machine is equipped with D-sub9 female connector, interface 1 and interface 2 are connected in parallel and have the same function, which is regardless of primary and secondary.

版本 Ver.1

制图						版号	J	标题	STM-607D	图号	STM-607D-CE-400V-J-5	比例	第 5 张
设计						核准		通讯接线图		标准	CE	共 9 张	
校对						核准				机器电压	3φ400V		
标记	更改前	更改后	更改人	日期	审核	日期	2024.03.15			机器频率	50Hz		



信易电热机械股份有限公司  
Shini Plastics Technologies, Inc.



电控外箱

Control box outer case

控制箱底板

Base plate of control box

控制箱侧面

Side of control box

版本 Ver.1

					制图		版号	J	标题	STM-607D	图号	STM-607D-CE-400V-J-6	比例	第 6 张
					设计		核准		电气元件布置图				标准	CE
					校对		核准						机器电压	3φ400V
标记	更改前	更改后	更改人	日期	审核		日期	2024.03.15					机器频率	50Hz




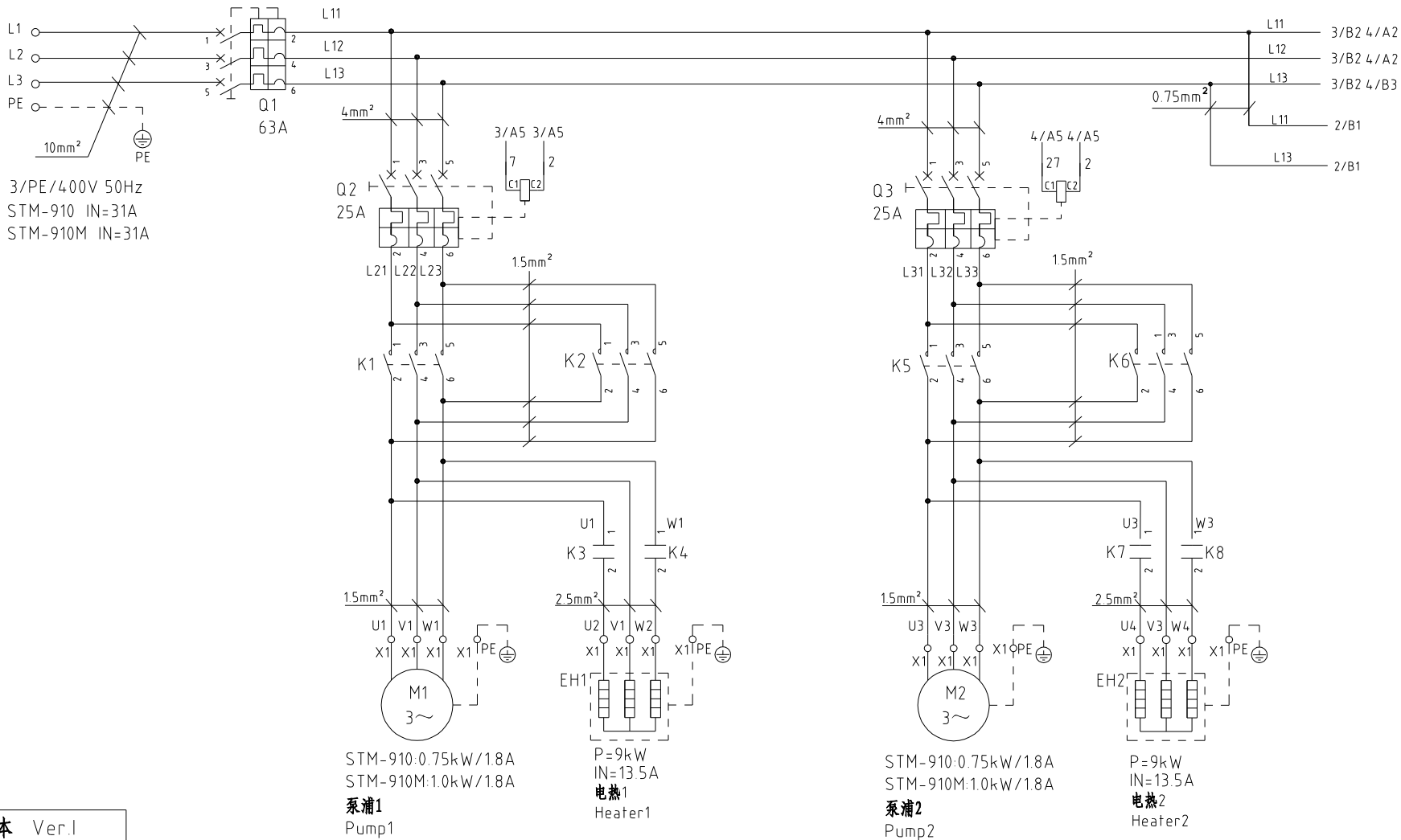
信易電熱機械股份有限公司  
Shini Plastics Technologies, Inc.



1		2		3		4		5		6		7		8		
序号/NO	符号/Symbol	名称/Name		制造商/Manufacturer		型号/Type		规格/Specification		单位/unit	数量/Number	物料编号/Material number		备注/Remark		
A	1	Q1	主电源开关/Main power Switch		TECO		FBB0100EB3040		40A		PCS	1	YE85100300100			
	2		操作把手/Operating Handle		TECO		1A-CS1-C-D1		----		PCS	1	YE90111100100			
	3	Q2 Q3	断路器/Circuit Breakers		TECO		BM-63C/3016S		16A		PCS	2	YE40301603000			
	4		励磁脱扣器/Excitation release		YIJIN		MX		24VAC		PCS	2	YE40024000000			
	5	Q4	断路器/Circuit Breakers		TECO		BM-63C/2003S 2P		3A		PCS	1	YE40200203000			
	6	Q5	断路器/Circuit Breakers		TECO		BM-63C/1006S 1P		6A		PCS	1	YE40100600100			
	7	K1 K5	接触器/Contactors		SIEMENS		3RT6018-1AB01		24VAC		PCS	2	YE00601802500			
B	8	K2 K6	接触器/Contactors		SIEMENS		3RT6015-1AB02		24VAC		PCS	2	YE00601502600			
	9	K3 K4 K7 K8	固态继电器/Solid-State Relay		FOTEK		KSR-40DA-H		40A/480VAC/4-32VDC		PCS	4	YE03404003200			
	10	K9	中间继电器 Middle relay		HONEYWELL		GR-2C-AC24V		24VAC		PCS	1	YE03022400300			
	11	T	互感变压器/Sensor Transformer		JIUXIN		IN=400V/415V OUT=24V		180VA		PCS	1	YE70040006700			
	12	S10	通信接口板RS-485(双芯-4芯线) Communication interface board RS-485 (double Dash-4pin connect)		YUYUN		----		PCS		PCS	1	YE90048501200			
	13		外壳RS485(SAL-700G-A-19)0版 Shell RS485(SAL-700G-A-19)0		BINCHENG		----		PCS		PCS	1	YR40048500000			
	14	A1 A2 A3	线路板/Circuit Board		PUNP		STM-D(4.3")		24VAC 50/60Hz		ST	1	YE81432400100		When selecting (3), remove it	
15	A1 A2 A3	线路板/Circuit Board		PUNP		STM-D(7")		24VAC 50/60Hz		ST	1	YE81850600100		(5)		
C	16	X1	端子排/Terminal Board		HONEYWELL		SK2 5		----		PCS	20	YE60002503200			
	17		接地端子排/Grounding terminal board		HONEYWELL		GK2.5PE		----		PCS	4	YE60002503400			
	18		端子排/Terminal Board		HONEYWELL		SK4		----		PCS	6	YE60000403200			
	19		接地端子排/Grounding terminal board		HONEYWELL		GK5PE		----		PCS	2	YE60000403500			
	20		接地端子排/Grounding terminal board		HONEYWELL		GK6PE		----		PCS	1	YE60000603500			
	21		端子排/Terminal Board		HONEYWELL		SK2 5		----		PCS	10	YE60002503200		(4)	
	22		终端固定件B/欧系列(霍尼韦尔) Terminal fittings B/EU series(honeywell)		HONEYWELL		----		PCS		PCS	8	YE60000003900			
23	H1	蜂鸣器/Buzzer		JINGKANG		PK-35A		24VAC/DC		PCS	1	YE84003500600				
--	S1 S8	热电偶/Thermocouple		SHINI		----		----		PCS	2	----		(1)		
--	S2 S3 S9 S10	热电偶/Thermocouple		SHINI		----		----		PCS	4	----		(1) (2)		
版本 Ver.1		注: (1)表示非电控箱内材料;(2)表示选配出水 and 回水温度显示功能;(3)表示选配磁力泵浦;(4)选配流量计/压力计;(5)选配7寸双段控制器。 Notes: (1)Means it's not the material inside the control box.(2)Means equipped with function of displaying water outlet and return water temperature.(3)Means equipped with magnetic pump. (4) Optional flowmeter/pressure gauge.(5) Optional 7-inch dual segment controller.														
D					制图		版号 J		标题 STM-607D		图号 STM-607D-CE-400V-J-8		比例		第 8 张	
					设计		核		电气元件明细表一				标准 CE		共 9 张	
					校对		准		 <b>信易电热机械股份有限公司</b> <b>Shini Plastics Technologies, Inc.</b>		机器电压		3φ400V			
	标记		更改前		更改后		更改人				日期		2024.03.15		机器频率	
1		2		3		4		5		6		7		8		



1		2		3		4		5		6		7		8	
序号/NO	符号/Symbol	名称/Name		制造商/Manufacturer		型号/Type		规格/Specification		单位/unit	数量/Number	物料编号/Material number		备注/Remark	
--	S4 S9	超温保护器/Overheat Protector		----		----		----		PCS	2	----		(1)	
--	S5	微动开关/Micro switch		RENEW		----		----		PCS	2	----		(1)	
--	Y1 Y2	电磁阀/Solenoid Valve		----		----		----		PCS	2	----		(1)	
--	M1 M2	马达/Motor		SHINI		TP-55		400V 50Hz 0.55kW		PCS	2	----		(1)	
--	M1 M2	马达/Motor		SHINI		MP-55		400V 50Hz 0.55kW		PCS	2	----		(1)(3)	
--	EH1 EH2	电热/Heater		SHINI		----		----		PCS	2	----		(1)	
--	F	流量计/Flowmeter		----		----		----		PCS	2	----		(1)(4)	
<p>Notes: (1)Means it 's not the material inside the control box.(2)Means equipped with function of displaying water outlet and return water temperature(3)Means equipped with magnetic pump. (4) Optional flowmeter/pressure gauge.(5) Optional 7-inch dual segment controller.</p> <p>注: (1)表示非电控箱内材料;(2)表示选配出水 and 回水温度显示功能;(3)表示选配磁力泵浦;(4) 选配流量计/压力计;(5) 选配7寸双段控制器。</p>															
版本 Ver.1															
				制图		版号 J		标题 STM-607D		图号 STM-607D-CE-400V-J-9		比例		第 9 张	
				设计		核		电气元件明细表二				标准 CE		共 9 张	
				校对		准		 <b>信易電熱機械股份有限公司</b> <b>Shini Plastics Technologies, Inc.</b>		机器电压		3φ400V			
标记		更改前		更改后		更改人				日期		机器频率		50Hz	
1		2		3		4		5		6		7		8	

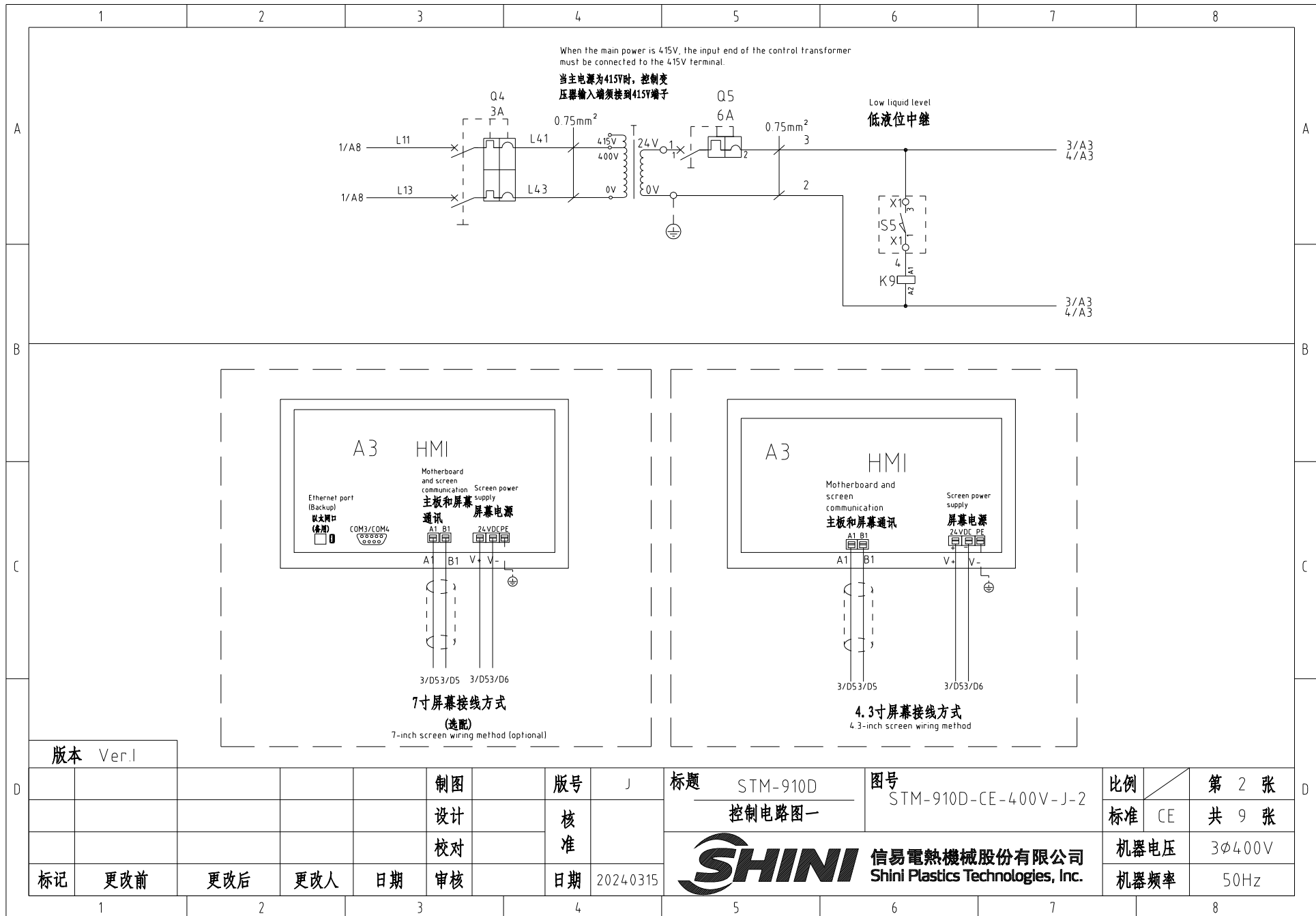


版本 Ver.1				制图		版号 J		标题 STM-910D		图号 STM-910D-CE-400V-J-1		比例		第 1 张	
				设计		核准		主电路图				标准 CE		共 9 张	
				校对								机器电压		3φ400V	
标记		更改前		更改后		更改人		日期		审核		机器频率		50Hz	
1		2		3		4		5		6		7		8	



信易電熱機械股份有限公司  
Shini Plastics Technologies, Inc.

日期 2024.03.15



版本 Ver.1

				制图		版号	J
				设计		核准	
				校对		核准	
标记	更改前	更改后	更改人	日期	审核	日期	2024.03.15

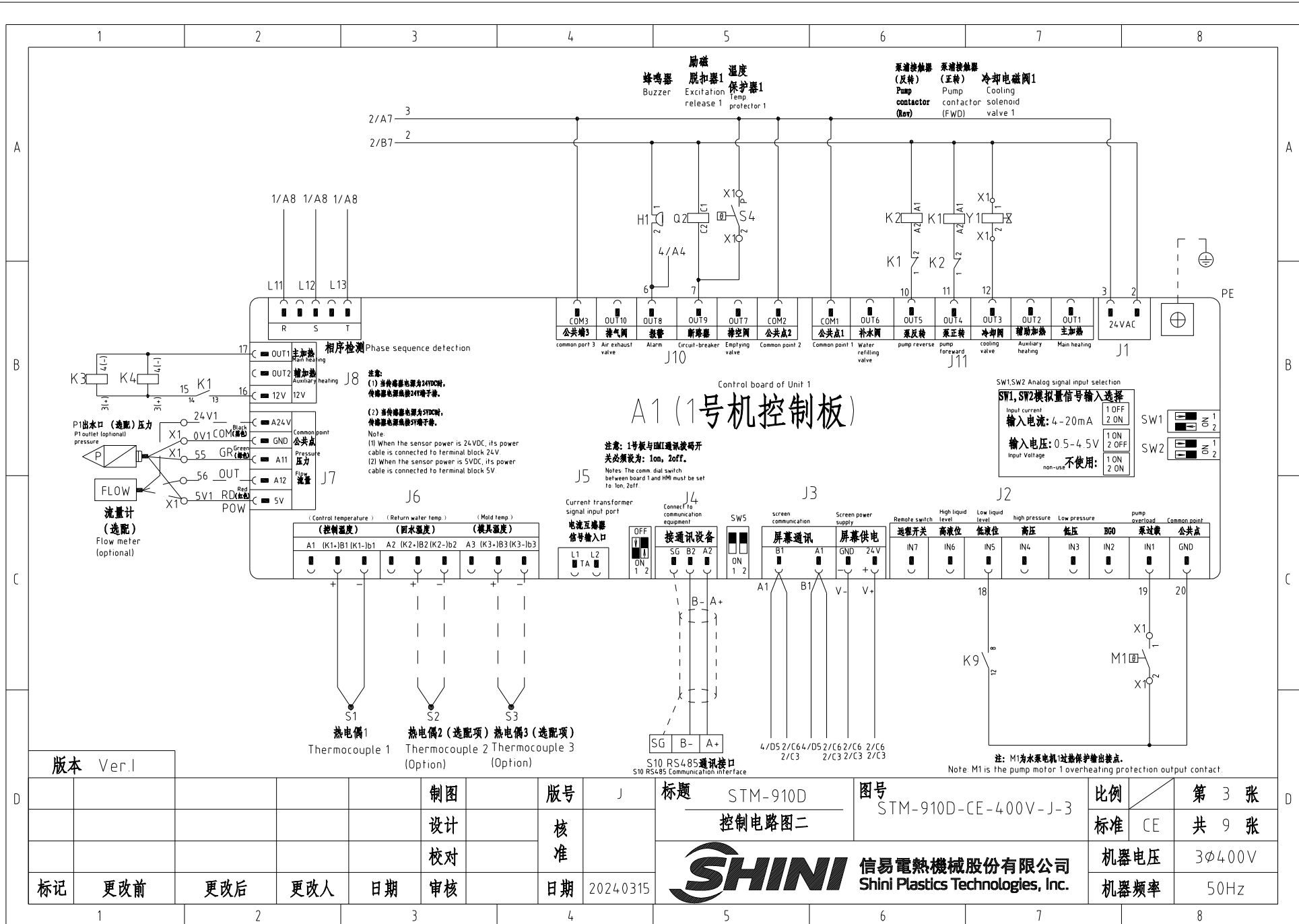
标题 STM-910D  
控制电路图一

图号 STM-910D-CE-400V-J-2

比例		第 2 张
标准	CE	共 9 张

**SHINI** 信易電熱機械股份有限公司  
Shini Plastics Technologies, Inc.

机器电压	3φ400V
机器频率	50Hz



**相序检测** Phase sequence detection

注意:  
 (1) 当传感器电源为24VDC时, 传感器电源接24V端子。  
 (2) 当传感器电源为5VDC时, 传感器电源接5V端子。  
 Note:  
 (1) When the sensor power is 24VDC, its power cable is connected to terminal block 24V.  
 (2) When the sensor power is 5VDC, its power cable is connected to terminal block 5V.

注意: 1号板与I/O通讯拨码开关必须设为: 1on, 2off.

Notes: The comm. dial switch between board 0 1 and I/O must be set to 1on, 2off.

SW1, SW2 Analog signal input selection

SW1, SW2模拟量信号输入选择

Input current 输入电流: 4-20mA

Input Voltage 输入电压: 0.5-4.5V

non-use 不使用:

1 OFF	2 ON
1 ON	2 OFF
1 ON	2 ON

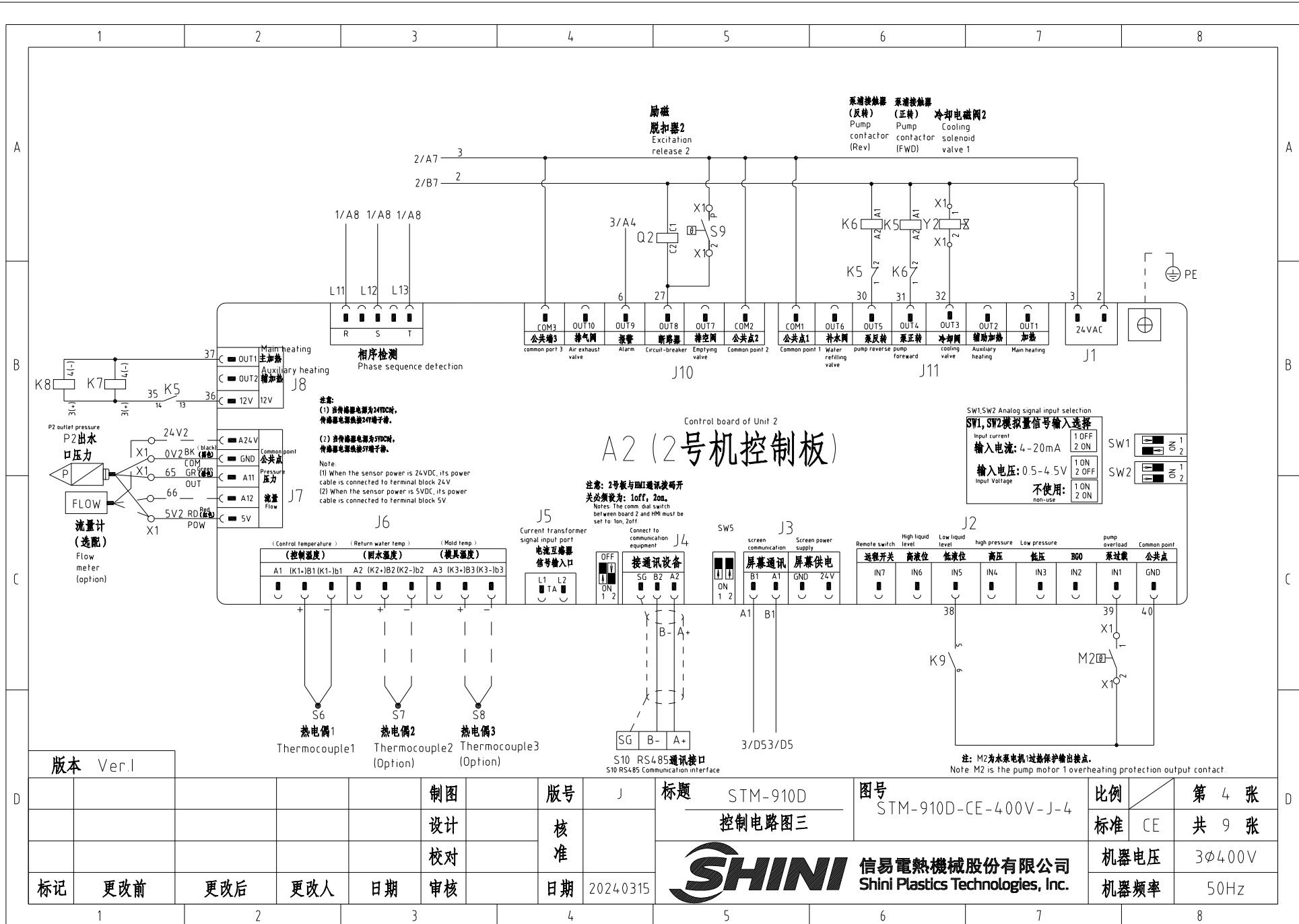
版本 Ver.1

制图	版号	J	标题	STM-910D	图号	STM-910D-CE-400V-J-3	比例	第 3 张	
设计	核准		控制电路图二				标准	CE	
校对	核准						机器电压	3φ400V	
标记	更改前	更改后	更改人	日期	审核	日期	2024.03.15	机器频率	50Hz



信易电热机械股份有限公司  
Shini Plastics Technologies, Inc.

注: M1为水泵电机1过载保护输出接点。  
Note: M1 is the pump motor 1 overheating protection output contact.



**注意:**  
 (1) 当传感器电源为24VDC时, 传感器电源线接24V端子。  
 (2) 当传感器电源为5VDC时, 传感器电源线接5V端子。  
 Note:  
 (1) When the sensor power is 24VDC, its power cable is connected to terminal block 24V.  
 (2) When the sensor power is 5VDC, its power cable is connected to terminal block 5V.

**注意:** 2号板与4号板通讯拨码开关必须设为: 1off, 2on.  
 Note: The comm. dial switch between board 2 and 4 must be set to 1off, 2on.

SW1, SW2 Analog signal input selection  
**SW1, SW2 模拟量信号输入选择**  
 Input current  
 输入电流: 4-20mA  
 Input Voltage  
 输入电压: 0.5-4.5V  
 不使用: non-use

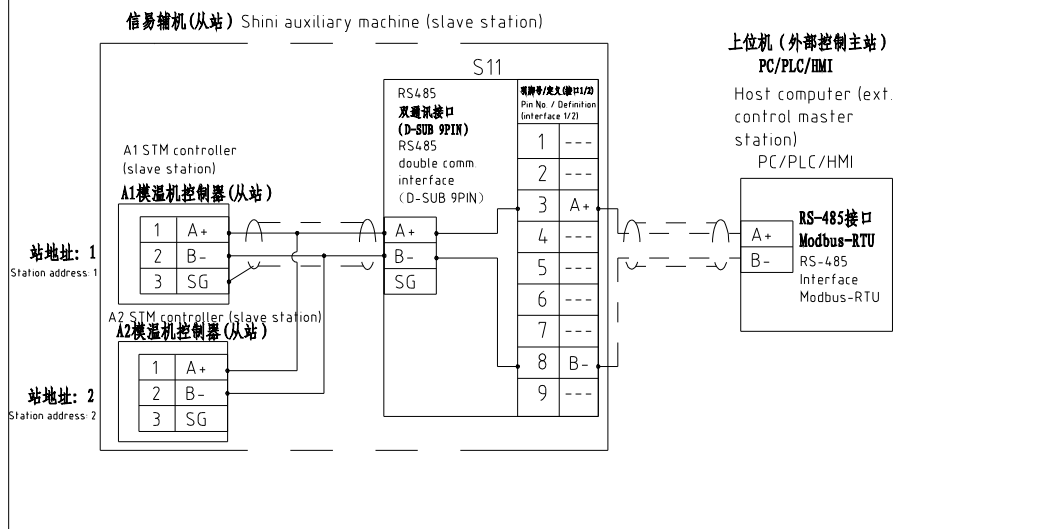
**注:** M2为水泵电机1过热保护输出接点。  
 Note: M2 is the pump motor 1 overheating protection output contact.

版本 Ver.1

制图	版号	J	标题	STM-910D 控制电路图三	图号	STM-910D-CE-400V-J-4	比例	第 4 张
设计	核准						标准	CE
校对	核准						机器电压	3φ400V
标记	更改前	更改后	更改人	日期	2024.03.15	SHINI 信易电热机械股份有限公司 Shini Plastics Technologies, Inc.	机器频率	50Hz

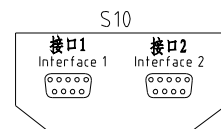
### 信易辅机RS-485通讯接线示意图

Shini auxiliary machine RS-485 comm. wiring diagram



### 信易RS-485接口定义

Shini RS-485 interface definition



D-sub-9针接口 D-sub-9 pin interface	引脚号 Pin No	引脚定义 Pin definition
	1	-
	2	-
	3	A+ (RS-485 信号) A+ (RS-485 signal)
	4	-
	5	-
	6	-
	7	-
	8	B- (RS-485 信号) B- (RS-485 signal)
	9	-

- 注: 1. 通讯接口: RS-485 (两线式)  
 2. 通讯协议: Modbus-RTU  
 3. 机器配备D-sub9母接头, 接口1和接口2内部并联, 功能相同, 不分主次;

Note:

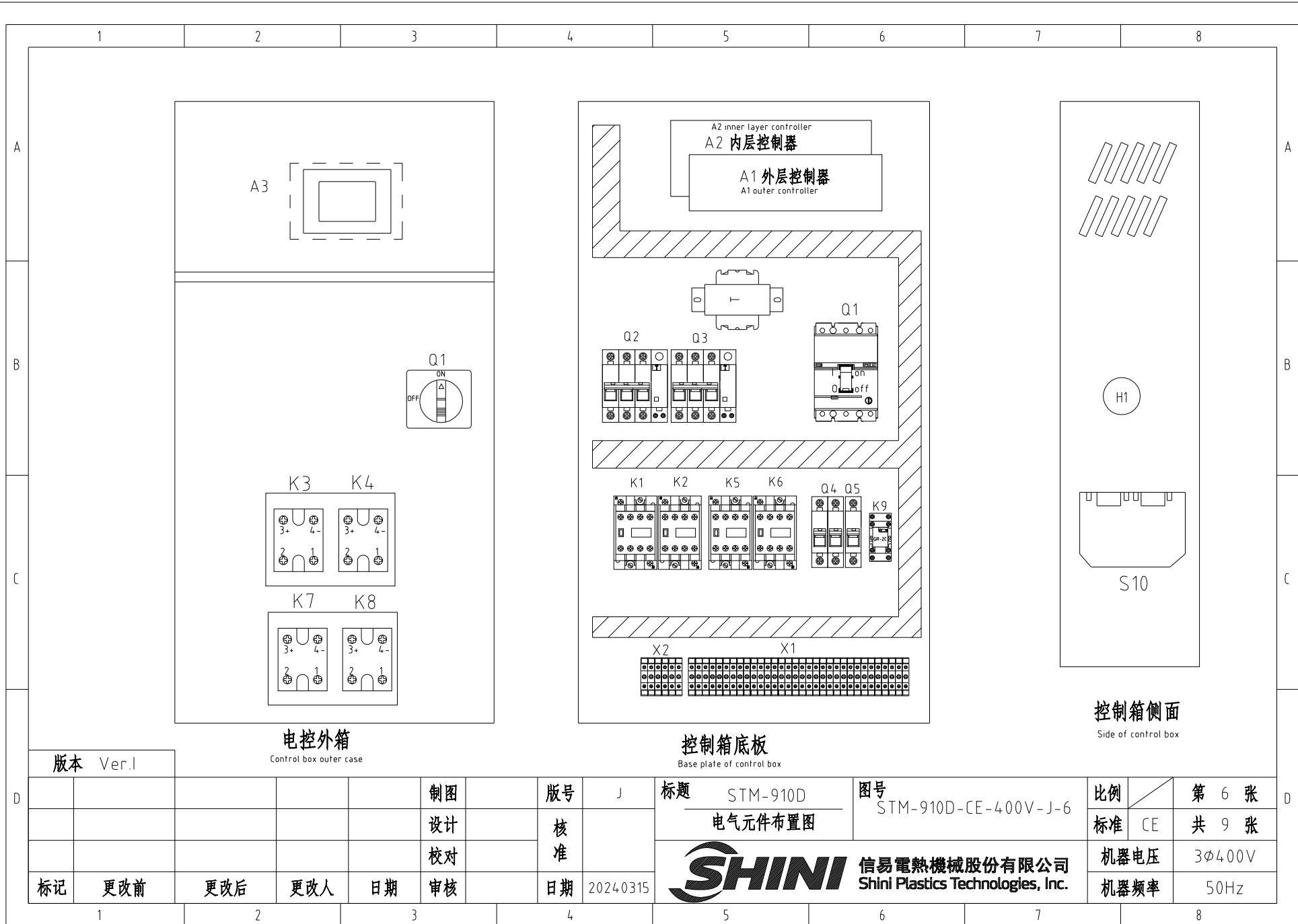
1. Comm. interface: RS-485 (two wire)  
 2. Comm. protocol: Modbus-RTU  
 3. The machine is equipped with D-sub9 female connector, interface 1 and interface 2 are connected in parallel and have the same function, which is regardless of primary and secondary.

版本 Ver.1

						制图	版号	J	标题	STM-910D	图号	STM-910D-CE-400V-J-5	比例	第 5 张	
						设计	核准			通讯接线图			标准	CE	共 9 张
						校对	核准						机器电压	3φ400V	
标记	更改前	更改后	更改人	日期	审核	日期	2024.03.15						机器频率	50Hz	



信易电热机械股份有限公司  
Shini Plastics Technologies, Inc.



电控外箱

Control box outer case

控制箱底板

Base plate of control box

控制箱侧面

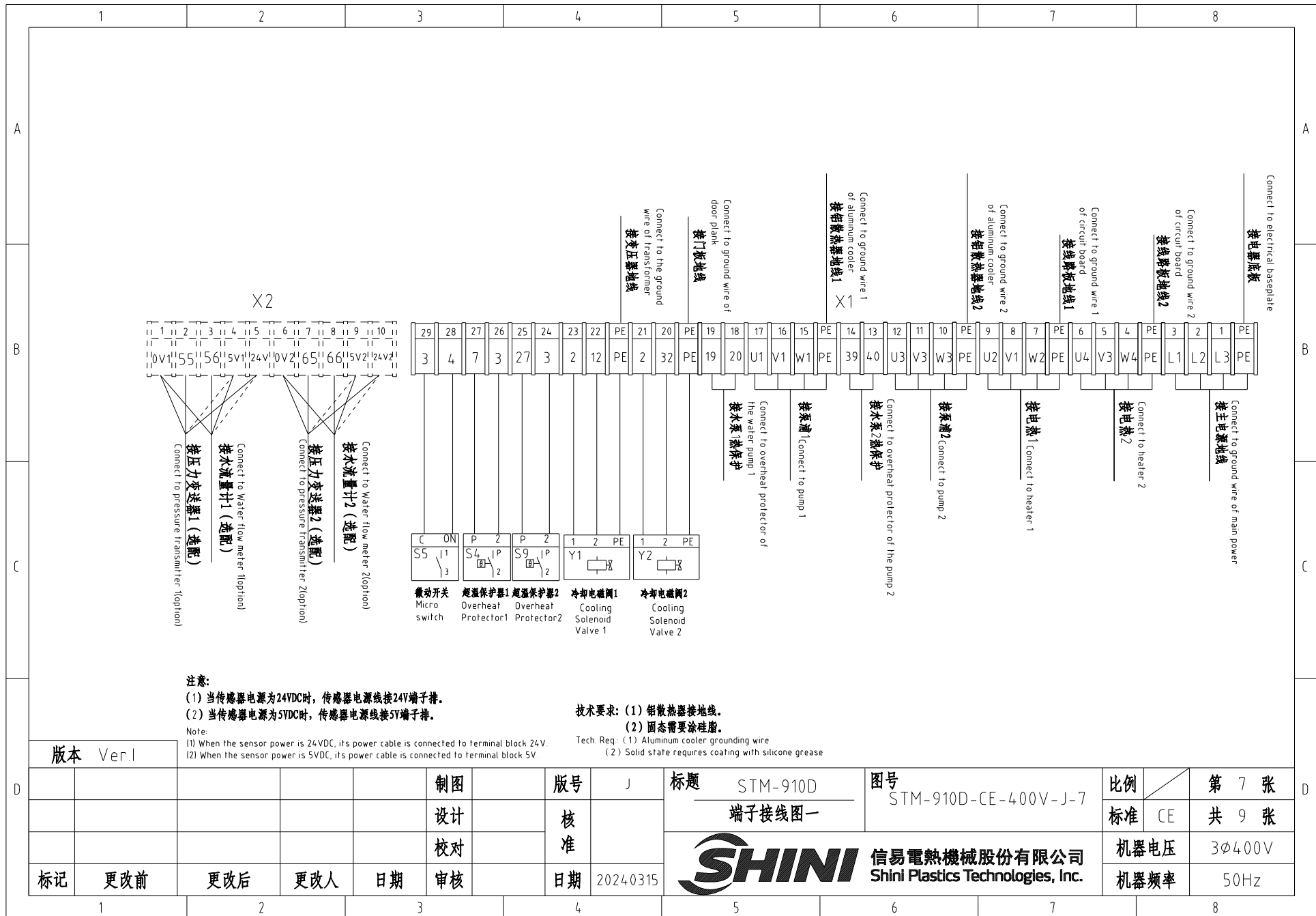
Side of control box

版本 Ver.1				制图		版号 J		标题 STM-910D		图号 STM-910D-CE-400V-J-6		比例		第 6 张	
				设计		核准		电气元件布置图				标准 CE		共 9 张	
				校对								机器电压		3φ400V	
标记		更改前		更改后		更改人		日期		审核		日期		2024.03.15	
1		2		3		4		5		6		7		8	




信易電熱機械股份有限公司  
Shini Plastics Technologies, Inc.

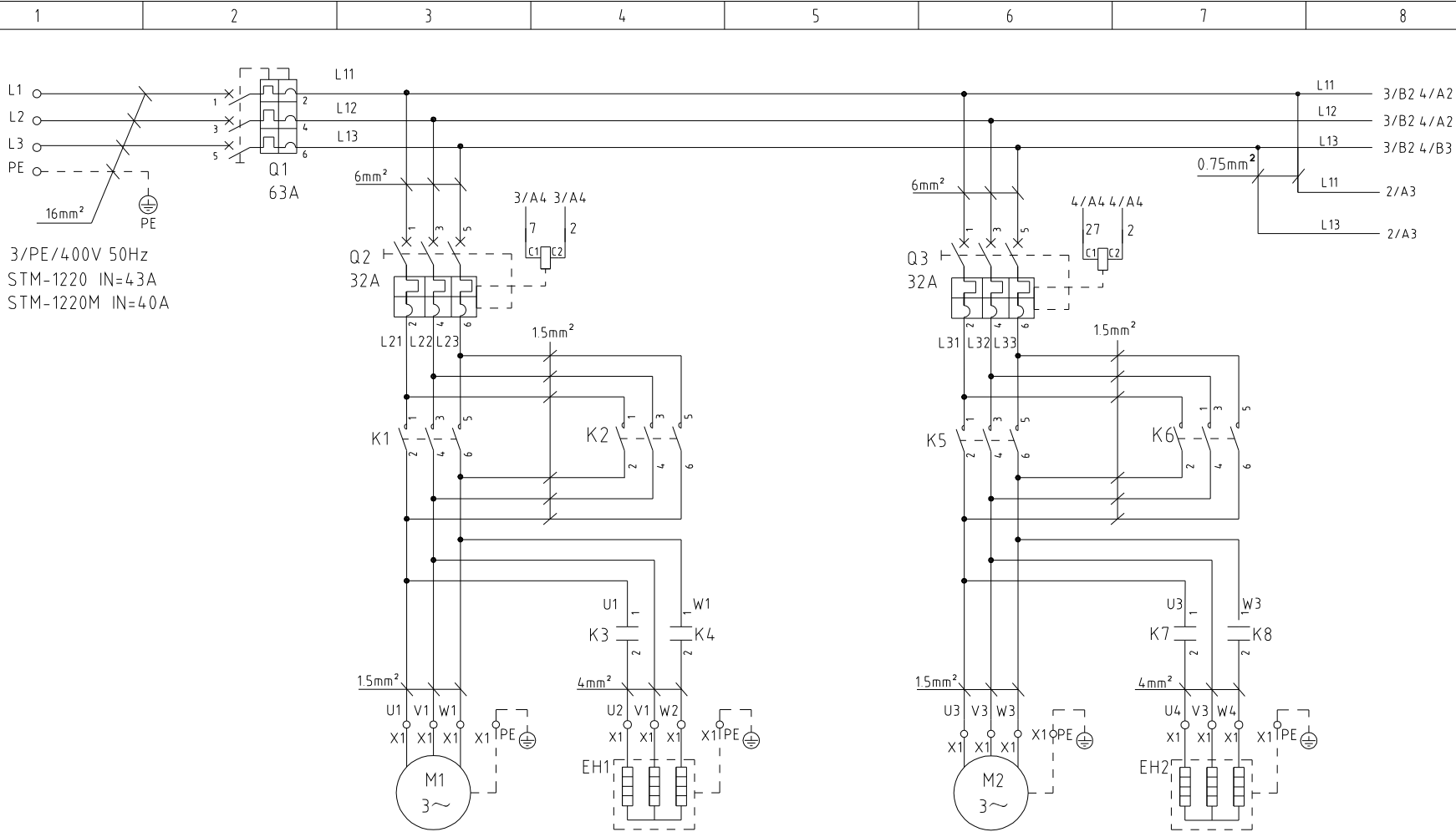
机器频率 50Hz





1		2		3		4		5		6		7		8		
序号/NO	符号/Symbol	名称/Name		制造商/Manufacturer		型号/Type		规格/Specification		单位/unit	数量/Number	物料编号/Material number		备注/Remark		
A	1	Q1	主电源开关/Main power Switch		TECO		FBB0100EB3050		50A		PCS	1	YE40100300100			
	2		操作把手/Operating Handle		TECO		1A-CS1-C-D1		----		PCS	1	YE90111100100			
	3	Q2 Q3	断路器/Circuit Breakers		TECO		BM-63C/3025S		25A		PCS	2	YE40302503000			
	4		励磁脱扣器/Excitation release		YIJIN		MX		24VAC		PCS	2	YE40024000000			
	5	Q4	断路器/Circuit Breakers		TECO		BM-63C/2003S 2P		3A		PCS	1	YE40200203000			
	6	Q5	断路器/Circuit Breakers		TECO		BM-63C/1006S 1P		6A		PCS	1	YE40100600100			
	7	K1 K5	接触器/Contactors		SIEMENS		3RT6023-1AC20		24VAC		PCS	2	YE00602301100			
B	8	K2 K6	接触器/Contactors		SIEMENS		3RT6015-1AB02		24VAC		PCS	2	YE00601502600			
	9	K3 K4 K7 K8	固态继电器/Solid-State Relay		FOTEK		KSR-40DA-H		40A/480VAC/4-32VDC		PCS	4	YE03404003200			
	10	K9	中间继电器 middle relay		HONEYWELL		GR-2C-AC24V		24VAC		PCS	1	YE03022400300			
	11	T	互感变压器/Sensor Transformer		JIUXIN		IN=400V/4.15V OUT=24V		180VA		PCS	1	YE70040006700			
	12	S10	通信接口板RS-485(双芯双绞线) Communication interface board RS-485 (double shielded twisted pair)		YUYUN		----		PCS		PCS	1	YE90048501200			
	13		外壳RS485(SAL-700G-A-19)0版 Shell RS485(SAL-700G-A-19)0		BINCHENG		----		PCS		PCS	1	YR40048500000			
	14	A1 A2 A3	线路板/Circuit Board		PUNP		STM-D(4.3")		24VAC 50/60Hz		ST	1	YE81432400100		线路板 The selectivity (3), more it	
15	A1 A2 A3	线路板/Circuit Board		PUNP		STM-D(7寸)		24VAC 50/60Hz		ST	1	YE81850600100		(5)		
C	16	X1	端子排/Terminal Board		HONEYWELL		SK2 5		----		PCS	20	YE60002503200			
	17		接地端子排/Grounding terminal board		HONEYWELL		GK2.5PE		----		PCS	4	YE60002503400			
	18		端子排/Terminal Board		HONEYWELL		SK4		----		PCS	6	YE60000403200			
	19		接地端子排/Grounding terminal board		HONEYWELL		GK5PE		----		PCS	2	YE60000403500			
	20		接地端子排/Grounding terminal board		HONEYWELL		GK10PE		----		PCS	1	YE60001003500			
	21		端子排/Terminal Board		HONEYWELL		SK2 5		----		PCS	10	YE60002503200		(4)	
	22		终端固定件B/GK系列(霍尼韦尔)Terminal fittings B/GK series(honeywell)		HONEYWELL		----		PCS		PCS	8	YE60000003900			
23	H1	蜂鸣器/Buzzer		JINGKANG		PK-35A		24VAC/DC		PCS	1	YE84003500600				
D	--	S1 S8	热电偶/Thermocouple		SHINI		----		----		PCS	2	----		(1)	
	--	S2 S3 S9 S10	热电偶/Thermocouple		SHINI		----		----		PCS	4	----		(1)(2)	
	版本 Ver.1		注: (1)表示非电控箱内材料;(2)表示选配出水 and 回水温度显示功能;(3)表示选配磁力泵浦;(4)选配流量计/压力计;(5)选配7寸双段控制器。 Notes: (1)Means it's not the material inside the control box (2)Means equipped with function of displaying water outlet and return water temperature(3)Means equipped with magnetic pump. (4) Optional flowmeter/pressure gauge.(5) Optional 7-inch dual segment controller.													
						制图		版号	J	标题 STM-910D		图号	STM-910D-CE-400V-J-8		比例	第 8 张
					设计		核		电器元件明细表一				标准	CE	共 9 张	
					校对		准		 信易電熱機械股份有限公司 Shini Plastics Technologies, Inc.		机器电压		3φ400V			
标记	更改前	更改后	更改人	日期	审核	日期	2024.03.15	机器频率			50Hz					
1		2		3		4		5		6		7		8		

1		2		3		4		5		6		7		8	
序号/NO	符号/Symbol	名称/Name		制造商/Manufacturer		型号/Type		规格/Specification		单位/unit	数量/Number	物料编号/Material number		备注/Remark	
--	S4 S9	超温保护器/Overheat Protector		----		----		----		PCS	2	----		(1)	
--	S5	微动开关/Micro switch		RENEW		----		----		PCS	2	----		(1)	
A	Y1 Y2	电磁阀/Solenoid Valve		----		----		----		PCS	2	----		(1)	
--	M1 M2	马达/Motor		SHINI		TP-75		400V 50Hz 0.75kW		PCS	2	----		(1)	
--	M1 M2	马达/Motor		SHINI		MP-100		400V 50Hz 1.0kW		PCS	2	----		(1)(3)	
--	EH1 EH2	电热/Heater		SHINI		----		----		PCS	2	----		(1)	
--	F	流量计/Flowmeter		----		----		----		PCS	2	----		(1)(4)	
B															
C															
<p>Notes: (1)Means it 's not the material inside the control box.(2)Means equipped with function of displaying water outlet and return water temperature(3)Means equipped with magnetic pump. (4) Optional flowmeter/pressure gauge.(5) Optional 7-inch dual segment controller.</p> <p>注: (1)表示非电控箱内材料;(2)表示选配出水 and 回水温度显示功能;(3)表示选配磁力泵浦 (4) 选配流量计/压力计(5) 选配7寸双段控制器。</p>															
版本 Ver.1															
				制图		版号 J		标题 STM-910D		图号 STM-910D-CE-400V-J-9		比例		第 9 张	
				设计		核		电气元件明细表二				标准 CE		共 9 张	
				校对		准		 <b>信易電熱機械股份有限公司</b> <b>Shini Plastics Technologies, Inc.</b>		机器电压		3φ400V			
标记		更改前		更改后		更改人				日期		机器频率		50Hz	
1		2		3		4		5		6		7		8	



STM-1220:1.5kW/3.4A  
 STM-1220M:1.0kW/1.8A  
 泵浦1  
 Pump1

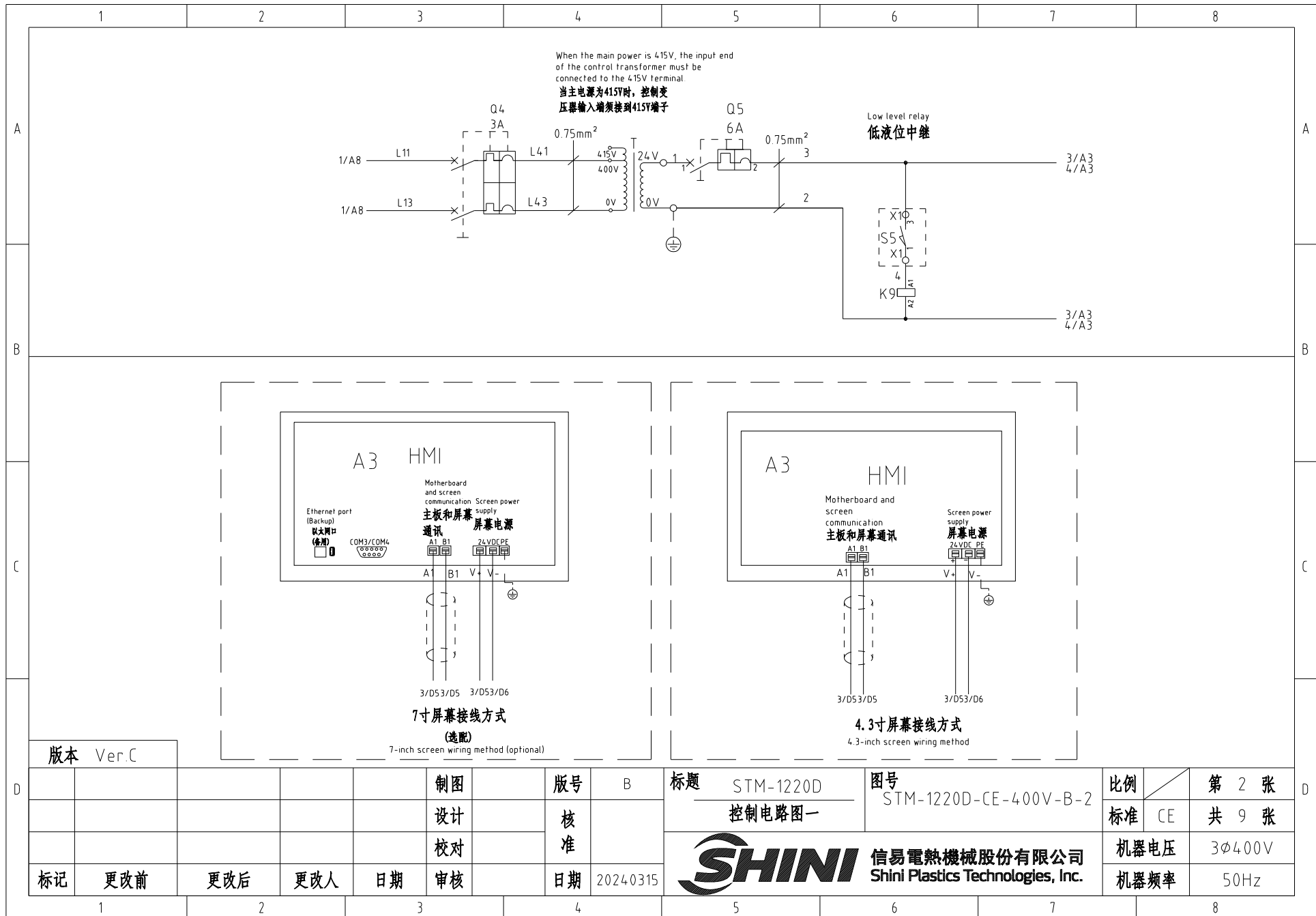
P=12kW  
 IN=18A  
 电热1  
 Heater1

STM-1220:1.5kW/3.4A  
 STM-1220M:1.0kW/1.8A  
 泵浦2  
 Pump2

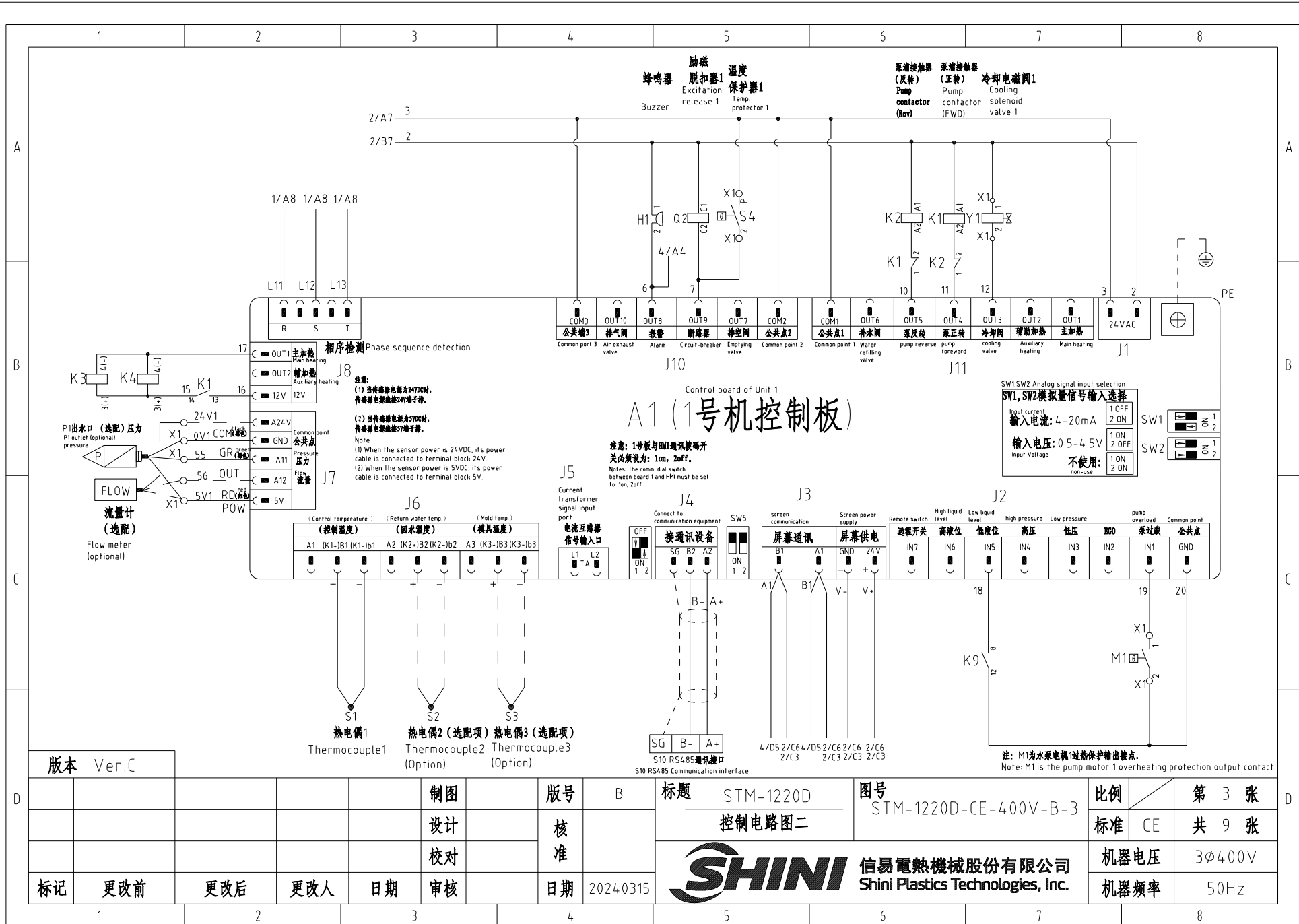
P=12kW  
 IN=18A  
 电热2  
 Heater2

版本 Ver.C				制图		版号 B		标题 STM-1220D		图号 STM-1220D-CE-400V-B-1		比例		第 1 张	
				设计		核准		主电路图				标准 CE		共 9 张	
				校对								机器电压		3φ400V	
标记		更改前		更改后		更改人		日期		审核		日期		2024.03.15	
1		2		3		4		5		6		7		8	





信易電熱機械股份有限公司  
Shini Plastics Technologies, Inc.



# A1 (1号机控制板)

注意：1号板与D11通讯接口  
关系须为：1m, 2a7f。  
Notes: The comm. dial switch  
between board 1 and D11 must be set  
to: 1m, 2a7f.

SW1, SW2 Analog signal input selection  
SW1, SW2模拟量信号输入选择

Input current  
输入电流: 4-20mA

Input voltage  
输入电压: 0.5-4.5V

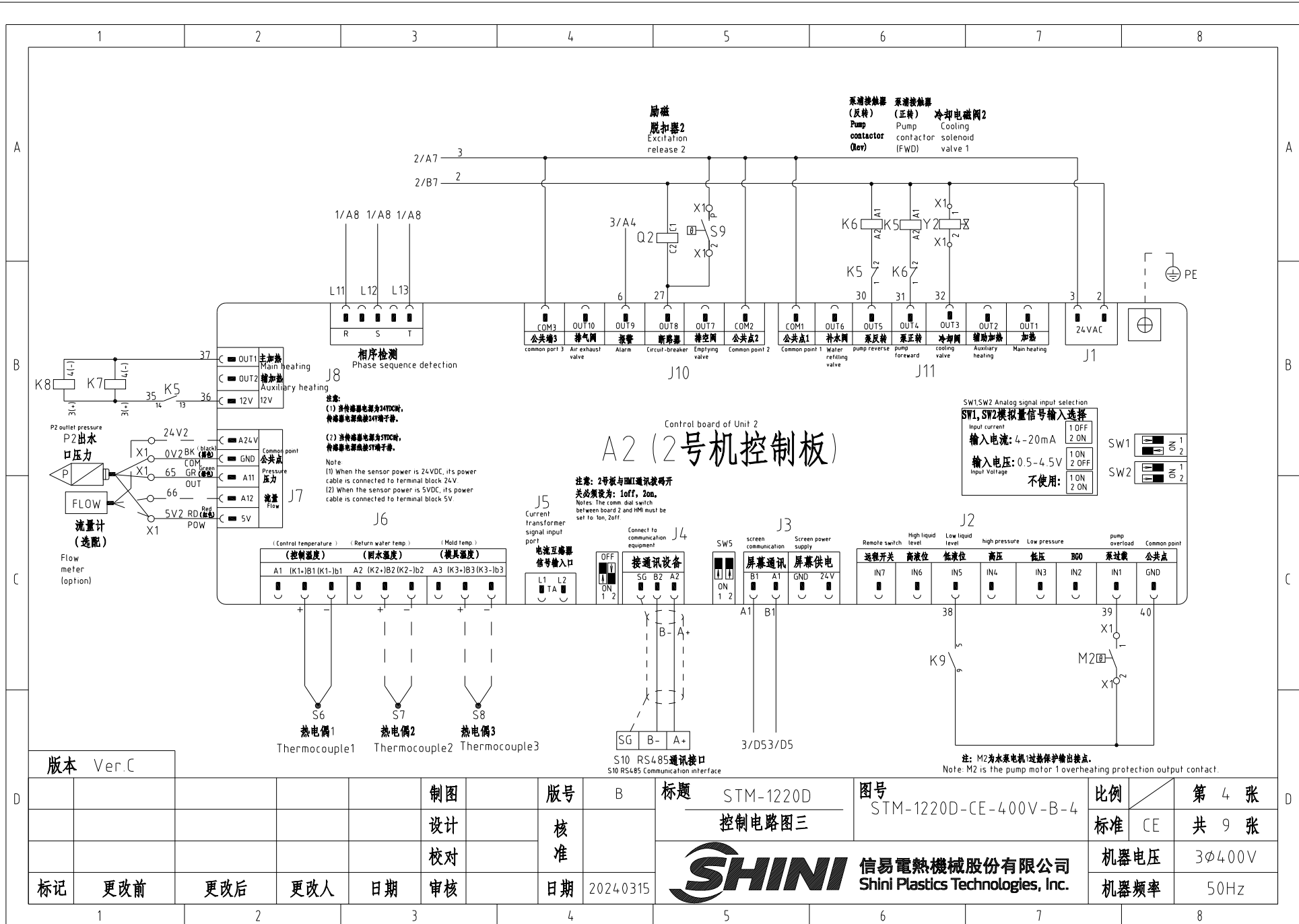
不使用: non-use

版本 Ver.C

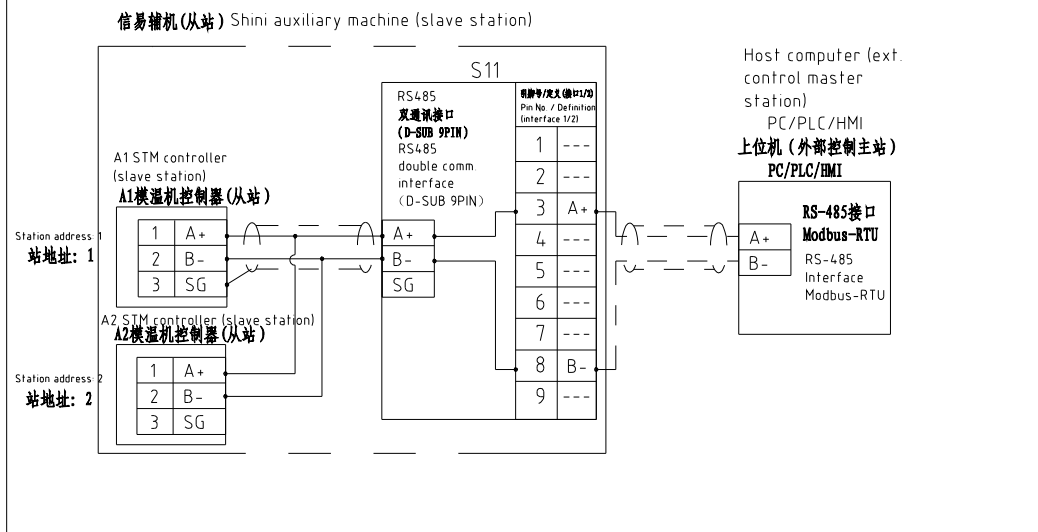
制图	版号	B	标题	STM-1220D	图号	STM-1220D-CE-400V-B-3	比例	第 3 张	
设计	核准		控制电路图二				标准	共 9 张	
校对	核准						机器电压	3φ400V	
标记	更改前	更改后	更改人	日期	审核	日期	2024.03.15	机器频率	50Hz



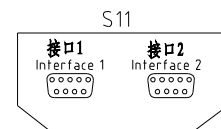
信易电热机械股份有限公司  
Shini Plastics Technologies, Inc.



信易辅机RS-485通讯接线示意图  
Shini auxiliary machine RS-485 comm. wiring diagram



信易RS-485接口定义  
Shini RS-485 interface definition



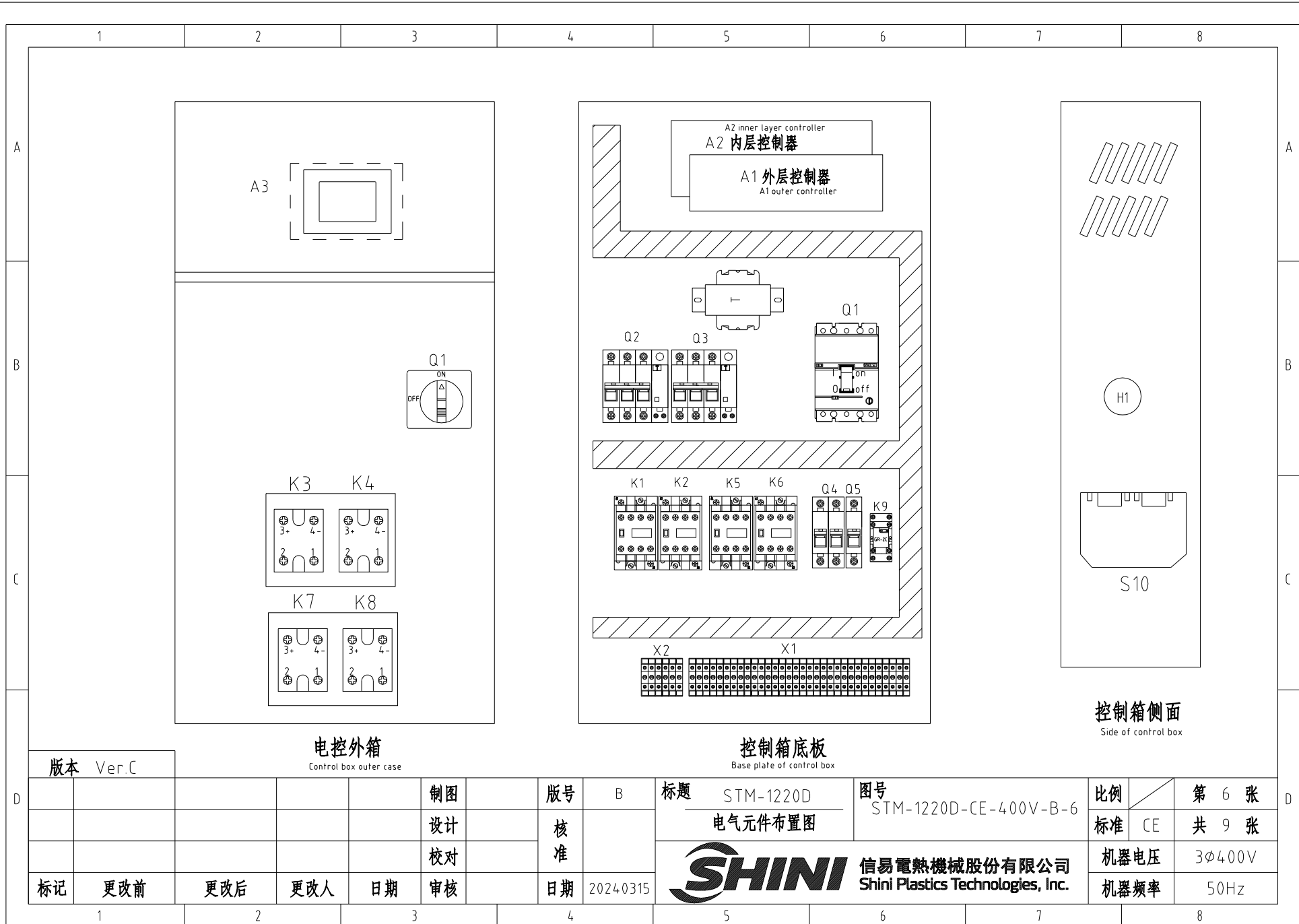
D-sub-9针接口 D-sub-9 pin interface	引脚号 Pin No	引脚定义 Pin definition
	1	-
	2	-
	3	A+ (RS-485 信号) A+ (RS-485 signal)
	4	-
	5	-
	6	-
	7	-
	8	B- (RS-485 信号) B- (RS-485 signal)
	9	-

- 注: 1. 通讯接口: RS-485 (两线式)  
2. 通讯协议: Modbus-RTU  
3. 机器配备D-sub9母接头, 接口1和接口2内部并联, 功能相同, 不分主次;

Note:  
1. Comm. interface: RS-485 (two wire)  
2. Comm. protocol: Modbus-RTU  
3. The machine is equipped with D-sub9 female connector; interface 1 and interface 2 are connected in parallel and have the same function, which is regardless of primary and secondary.

版本 Ver.C

制图						版号	B	标题	STM-1220D 通讯接线图	图号	STM-1220D-CE-400V-B-5	比例	第 5 张	
设计						核准						标准	CE	共 9 张
校对						核准						机器电压	3φ400V	
标记	更改前	更改后	更改人	日期	审核	日期	2024.03.15	信易电热机械股份有限公司 Shini Plastics Technologies, Inc.		机器频率	50Hz			



版本 Ver C

电控外箱  
Control box outer case

控制箱底板  
Base plate of control box

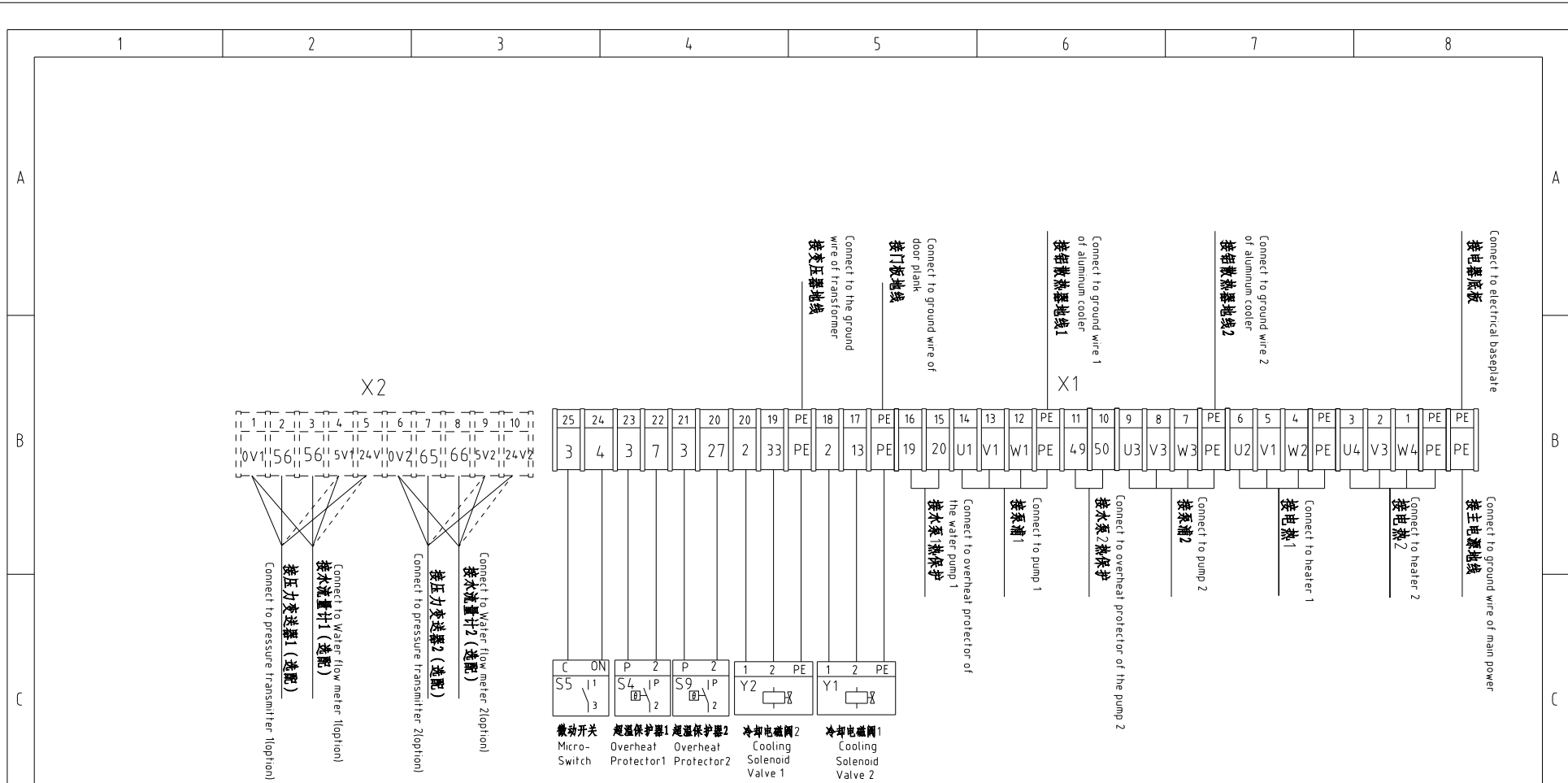
控制箱侧面  
Side of control box

制图		版号 B		标题 STM-1220D 电气元件布置图		图号 STM-1220D-CE-400V-B-6		比例		第 6 张	
设计		核准						标准 CE		共 9 张	
校对		日期 2024.03.15						机器电压		3φ400V	
标记		更改前		更改后		更改人		日期		审核	
更改前		更改后		更改人		日期		审核		机器频率 50Hz	



信易電熱機械股份有限公司  
Shini Plastics Technologies, Inc.





Note:  
 (1) When the sensor power is 24VDC, its power cable is connected to terminal block 24V.  
 (2) When the sensor power is 5VDC, its power cable is connected to terminal block 5V.

**注意:**

- (1) 当传感器电源为24VDC时, 传感器电源线接24V端子排。  
 (2) 当传感器电源为5VDC时, 传感器电源线接5V端子排。

- 技术要求: (1) 铝散热器接地线。  
 (2) 固态需要涂硅脂。

版本	Ver.C
标记	更改前
	更改后
	更改人
	日期
	审核

制图	版号	B
设计	核准	
校对	核准	
标记	日期	2024.03.15


标题 STM-1220D  
端子接线图一

图号 STM-1220D-CE-400V-B-7

比例	第 7 张
标准	CE
机器电压	3φ400V
机器频率	50Hz



信易电热机械股份有限公司  
Shini Plastics Technologies, Inc.

1		2		3		4		5		6		7		8	
序号/NO	符号/Symbol	名称/Name		制造商/Manufacturer		型号/Type		规格/Specification		单位/unit	数量/Number	物料编号/Material number		备注/Remark	
A	1	Q1	主电源开关/Main power Switch		TECO		FBB0100EB3063		63A		PCS	1	YE40100300200		
	2		操作把手/Operating Handle		TECO		1A-CS1-C-D1		----		PCS	1	YE90111100100		
	3	Q2 Q3	断路器/Circuit Breakers		TECO		BM-63C/3032S		32A		PCS	2	YE40303203000		
	4		励磁脱扣器/Excitation release		YIJIN		MX		24VAC		PCS	2	YE40024000000		
	5	Q4	断路器/Circuit Breakers		TECO		BM-63C/2003S 2P		3A		PCS	1	YE40200203000		
	6	Q5	断路器/Circuit Breakers		TECO		BM-63C/1006S 1P		6A		PCS	1	YE40100600100		
	7	K1 K5	接触器/Contactors		SIEMENS		3RT6023-1AC20		24VAC		PCS	2	YE00602301100		
B	8	K2 K6	接触器/Contactors		SIEMENS		3RT6015-1AB02		24VAC		PCS	2	YE00601502600		
	9	K3 K4 K7 K8	固态继电器/Solid-State Relay		FOTEK		KSR-40DA-H		40A/480VAC/4-32VDC		PCS	4	YE03404003200		
	10	K9	中间继电器 middle relay		HONEYWELL		GR-2C-AC24V		24VAC		PCS	1	YE03022400300		
	11	T	互感变压器/SensorTransformer		JIUXIN		IN=400V/4.15V OUT=24V		180VA		PCS	1	YE70040006700		
	12	S10	通信接口板RS-485(双芯/双芯) Communication interface board RS-485 (double Dash-Dupin connector)		YUYUN		----		PCS		PCS	1	YE90048501200		
	13		外壳RS485(SAL-700G-A-19)0版 Shell RS485(SAL-700G-A-19)0		BINCHENG		----		PCS		PCS	1	YR40048500000		
	14	A1 A2 A3	线路板/Circuit Board		PUNP		STM-D(4.3寸)		24VAC 50/60Hz		ST	1	YE81432400100		线路板 The selectivity (3), more it
15	A1 A2 A3	线路板/Circuit Board		PUNP		STM-D(7寸)		24VAC 50/60Hz		ST	1	YE81850600100		(5)	
C	16	X1	端子排/Terminal Board		HONEYWELL		SK2 5		----		PCS	20	YE60002503200		
	17		接地端子排/Grounding terminal board		HONEYWELL		GK2.5PE		----		PCS	4	YE60002503400		
	18		端子排/Terminal Board		HONEYWELL		SK4		----		PCS	6	YE60000403200		
	19		接地端子排/Grounding terminal board		HONEYWELL		GK5PE		----		PCS	2	YE60000403500		
	20		接地端子排/Grounding terminal board		HONEYWELL		GK16PE		----		PCS	1	YE60001603500		(4)
	21		端子排/Terminal Board		HONEYWELL		SK2 5		----		PCS	10	YE60002503200		
	22		终端固定件B/GK系列(霍尼韦尔) Terminal fittings B/GK series(honeywell)		HONEYWELL		----		PCS		PCS	8	YE60000003900		
23	H1	蜂鸣器/Buzzer		JINGKANG		PK-35A		24VAC/DC		PCS	1	YE84003500600			
--	S1 S8	热电偶/Thermocouple		SHINI		----		----		PCS	2	----		(1)	
--	S2 S3 S9 S10	热电偶/Thermocouple		SHINI		----		----		PCS	4	----		(1)(2)	
版本 Ver.C		注: (1)表示非电控箱内材料; (2)表示选配出水和水温显示功能; (3)表示选配磁力泵; (4) 选配流量计/压力计; (5) 选配7寸触摸屏控制器。 Notes: (1)Means it 's not the material inside the control box.(2)Means equipped with function of displaying water outlet and return water temperature.(3)Means equipped with magnetic pump. (4) Optional flowmeter/pressure gauge.(5) Optional 7-inch dual segment controller.													
D					制图		版号	B	标题	STM-1220D	图号	STM-1220D-CE-400V-B-8	比例		第 8 张
					设计		核		电气元件明细表一			标准	CE		共 9 张
					校对		准			信易电热机械股份有限公司	机器电压	3φ400V			
	标记	更改前	更改后	更改人	日期	审核	日期	2024.03.15		Shini Plastics Technologies, Inc.	机器频率	50Hz			

1	2	3	4	5	6	7	8		
序号/NO	符号/Symbol	名称/Name	制造商/Manufacturer	型号/Type	规格/Specification	单位/unit	数量/Number	物料编号/Material number	备注/Remark
	S4 S9	超温保护器/Overheat Protector	----	----	----	PCS	2	----	(1)
	S5	微动开关/Micro switch	RENEW	----	----	PCS	2	----	(1)
A	--	电磁阀/Solenoid Valve	----	----	----	PCS	2	----	(1)
	--	M1 M2	SHINI	TP-150	400V 50Hz 1.5kW	PCS	2	----	(1)
	--	M1 M2	SHINI	MP-100	400V 50Hz 1.0kW	PCS	2	----	(1)(3)
	--	EH1 EH2	SHINI	----	----	PCS	2	----	(1)
	--	F	----	----	----	PCS	2	----	(1)(4)

B									B
C									C

Notes: (1)Means it 's not the material inside the control box.(2)Means equipped with function of displaying water outlet and return water temperature(3)Means equipped with magnetic pump; (4) Optional flowmeter/pressure gauge (5) Optional 7-inch dual segment controller.

版本 Ver.C		注: (1)表示非电控箱内材料;(2)表示选配出水 and 回水温度显示功能;(3)表示选配磁力泵浦;(4) 选配流量计/压力计 (5) 选配7寸双段控制器。													
					制图		版号	B	标题	STM-1220D	图号	STM-1220D-CE-400V-B-9	比例	第 9 张	
					设计		核		电气元件明细表二				标准	CE	共 9 张
					校对		准		 <b>信易電熱機械股份有限公司</b> <b>Shini Plastics Technologies, Inc.</b>			机器电压	3φ400V		
标记	更改前	更改后	更改人	日期	审核		日期	2024.03.15					机器频率	50Hz	
1	2	3	4	5	6	7	8								