
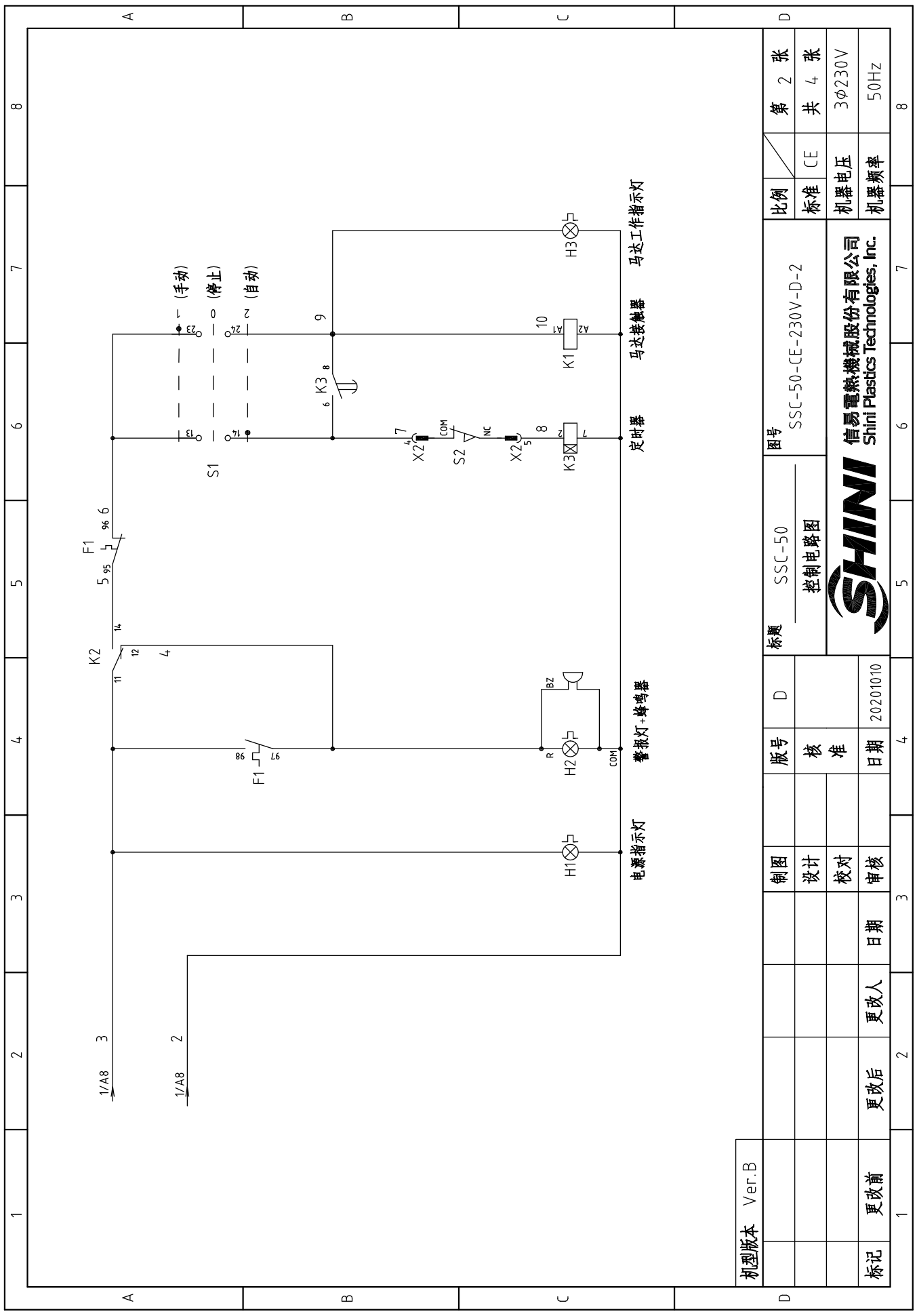


机型号版本 Ver.B

制图	设计	校对	审核	日期	更改人	更改后	更改前	1	2	3	4	5	6	7	8
版号	核	准	日期	20201010											
标题	SSC-50 主电路图		图号 SSC-50-CE-230V-D-1		比例 CE		第 1 张 共 4 张		机器电压 3φ230V		机器频率 50Hz				
 <p>信易电热机械股份有限公司 Shini Plastics Technologies, Inc.</p>															

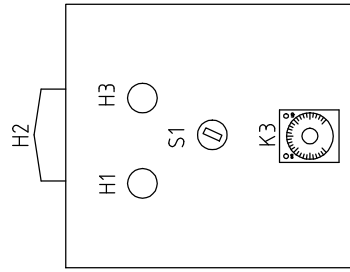
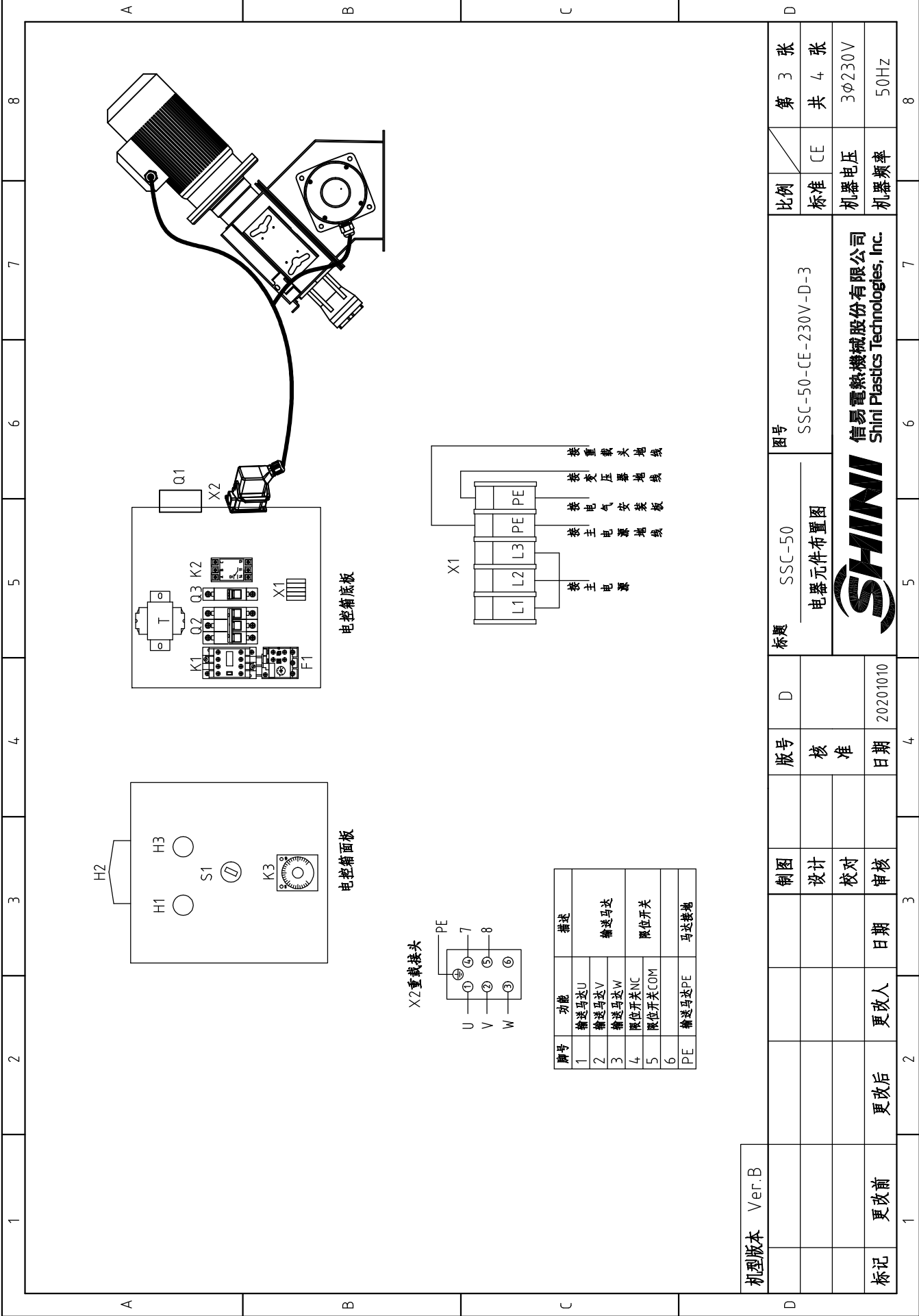


机型版本 Ver.B

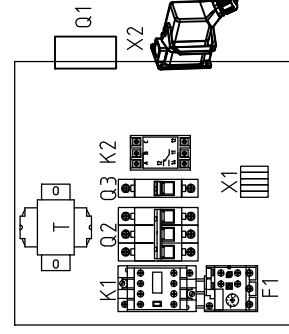
制图	设计	校对	审核	日期	更改人	更改后	更改前	标记
D	D	D	D	20201010				
标题	SSC-50 控制电路图		版号	D	4	2	1	
图号	SSC-50-CE-230V-D-2		核准					
比例	CE	第 2 张	日期	3	7	6	8	
标准	CE	共 4 张	日期	4	7	6	8	
机器电压	3φ230V		日期	3	7	6	8	
机器频率	50Hz		日期	3	7	6	8	



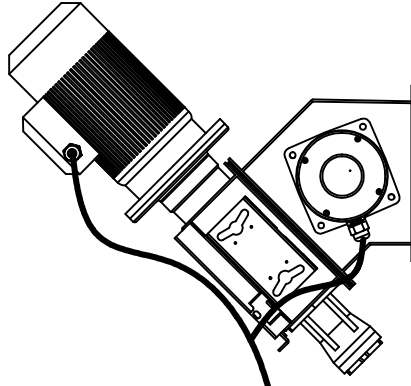
信易电热机械股份有限公司  
Shini Plastics Technologies, Inc.



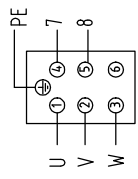
电控箱面板



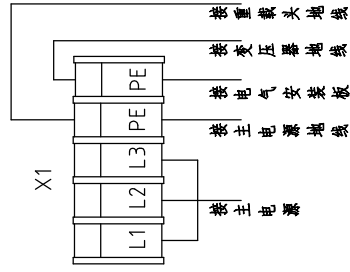
电控箱底板



X2重载接头



脚号	功能	描述
1	输出马达U	输出马达
2	输出马达V	
3	输出马达W	
4	限位开关NC	限位开关
5	限位开关COM	
6	输出马达PE	马达接地



机型版本 Ver.B

制图	版号	日期	审核	日期
设计	核准	20201010	日期	20201010
校对			更改人	更改后
审核			更改前	

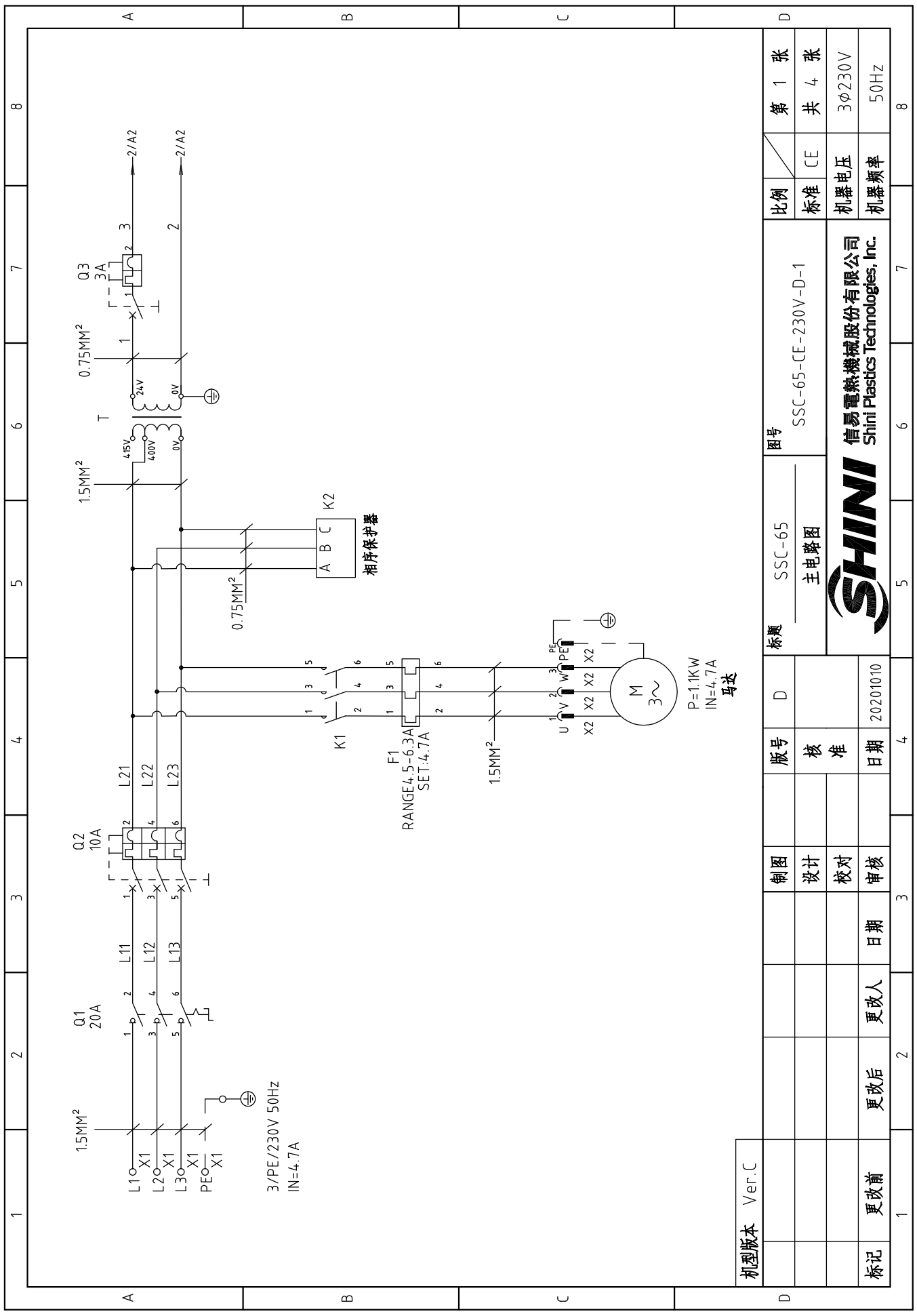
标题 SSC-50  
电器元件布置图

图号 SSC-50-CE-230V-D-3

比例 第 3 张  
标准 CE 共 4 张  
机器电压 3Φ230V  
机器频率 50Hz



1		2		3		4		5		6		7		8	
序号/NO	符号/Symbol	名称/Name	制造商/Manufacturer	型号/Type	规格/Specification	数量/Number	物料编号/Material number	备注/Remark							
1	Q1	主电源开关/Main Switch	EATON	TO-2-1/EA/SVB	20A	1	YE10021160000								
2	Q2	断路器/Circuit_Breakers	TECO	BM-63C/3010S	10A	1	YE40301003000								
3	Q3	断路器/Circuit_Breakers	TECO	BM-63C/1003S	3A	1	YE40100203000								
4	K1	接触器/Contactors	SIEMENS	3RT16017-1AB01	AC24V	1	YE00601702500								
5	K2	相序保护器/Phase disorder protector	CHAOSHI	ABJ1-10W	230VAC 50/60HZ	1	YE03102200000								
6	K3	定时器/Timer	YUYUN	TM48S-AB	24-240V	1	YE03482400000								
7	F1	热过载继电器/Overload Relays	SIEMENS	3RU6116-1EB0	2.8-4A	1	YE01160280000								
8	T	变压器/Transformer	BAIYUN	IN=200V/230V OUT=24V	120VA	1	YE70023004500								
9	S1	选择开关/Selector Switches	ABB	C3SS1-10B-20	----	1	YE12102000000								
10	S2	限位开关/Limit Switch	----	----	----	1	----	(1)							
11	H1	绿色指示灯/Green Indicator Light	ABB	CL2-502G	24VAC/DC	1	YE83050200100								
12	H2	三色警报灯/Alarm light	HONGYUN	----	24VAC	1	BL90000011520								
13	H3	白色指示灯/White Indicator Light	ABB	CL-502C	24VAC/DC	1	YE83050200300								
14	X1	卡式端子排/Terminal Block	HONEYWELL	2.5mm <sup>2</sup>	----	4	YE61250040000								
15		接地端子排/Terminal Block	HONEYWELL	2.5mm <sup>2</sup> PE	----	2	YE61253500000								
16		终端固定件E/GK系列	HONEYWELL	GK	E	3	YE600000003900								
17	X2	重载接头/Port	HARTING	Han E-6F母	6P	1	YE68000601300								
18		重载接头/Port	HARTING	Han E-6M公	6P	1	YE68000601700	(1)							
19		电缆锁头/Cable head	----	----	PG16	1	YE67001600000	(1)							
20	M1	马达/Motor	WEG	0.75KW	230V 50HZ	1	----	(1)							
21															
22															
23															
24															
25															
机型版本 Ver.B		注: (1) 表示非电控箱安装。													
		制图		版号		D		标题		图号		比例		第 4 张	
		设计		核 准				SSC-50		SSC-50-CE-230V-D-4		标准		共 4 张	
		校对		日期		20201010		电气元件明细表一				机器电压		3φ230V	
标记		更改后		更改人		日期		SHINI		信易电热机械股份有限公司		机器频率		50Hz	
1		2		3		4		5		6		7		8	



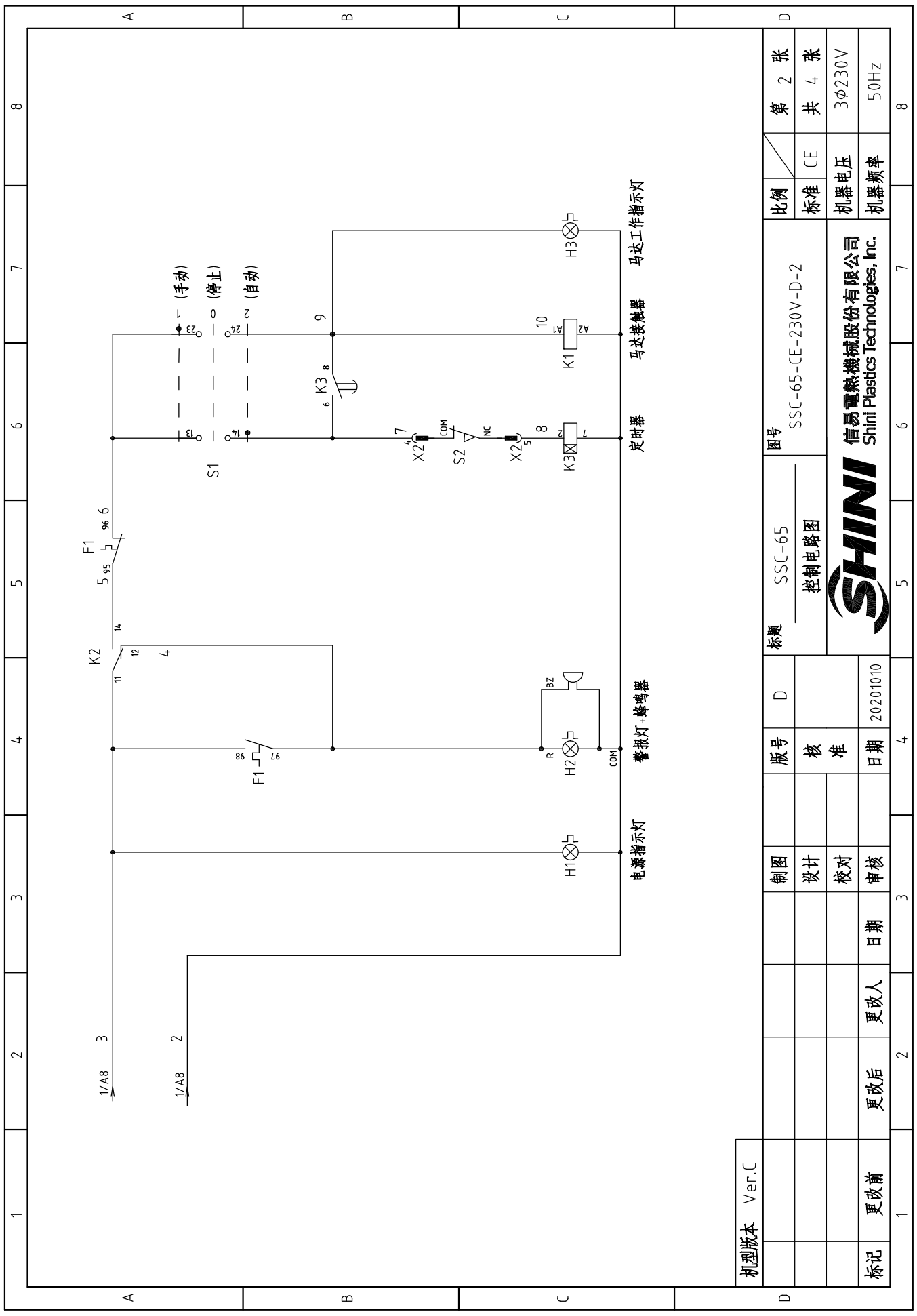
机型版本	Ver.C
标记	更改前
	更改后
	更改人
	日期
	审核
	校对
	设计
	制图
版号	D
核准	
日期	20201010

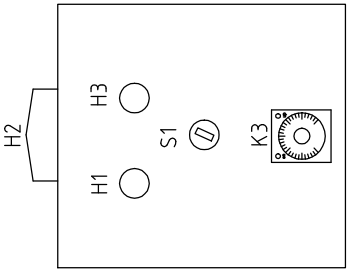
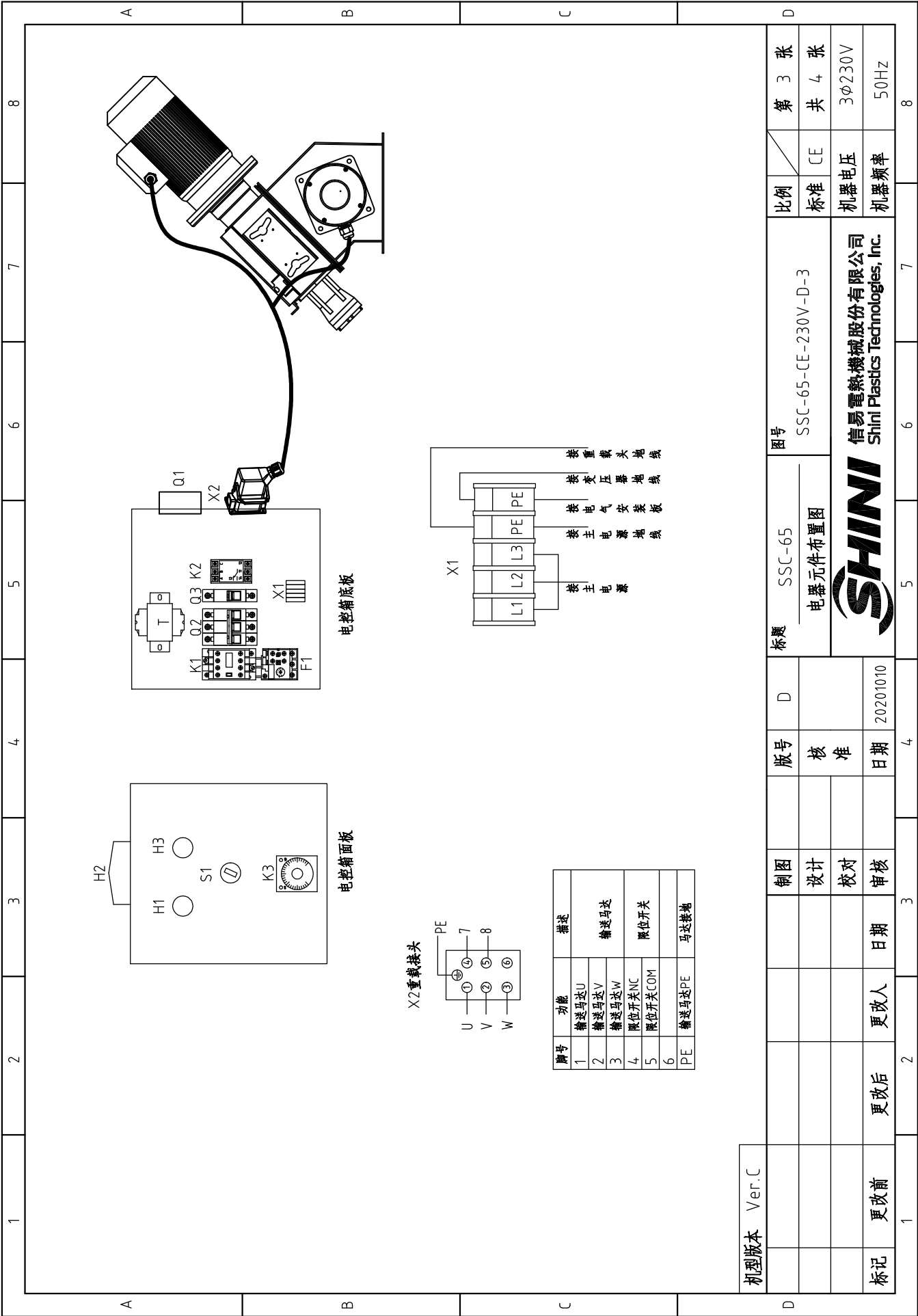
标题	SSC-65 主电路图
图号	SSC-65-CE-230V-D-1
比例	CE
标准	机器电压
	3φ230V
	机器频率
	50Hz

制图	第 1 张
设计	共 4 张
校对	
审核	
日期	
更改人	
更改后	
更改前	

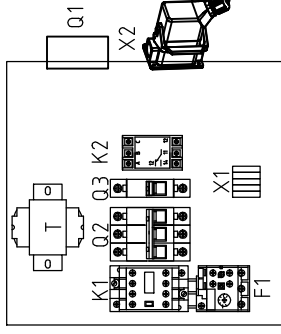


信易电热机械股份有限公司  
Shini Plastics Technologies, Inc.



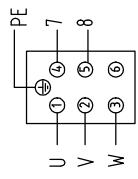


电控箱面板

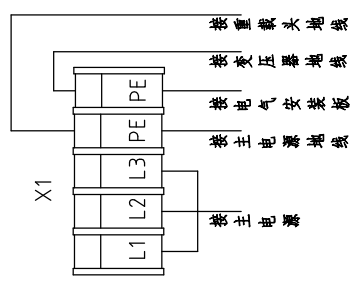


电控箱底板

X2重载接头



脚号	功能	描述
1	输送马达U	输送马达
2	输送马达V	
3	输送马达W	
4	限位开关NC	限位开关
5	限位开关COM	
6	输送马达PE	马达接地



机型版本	Ver.C
标记	更改前
	更改后
	更改人
	日期
	日期
	审核
	校对
	设计
	制图
版号	核准
日期	20201010
版号	核准
日期	20201010
版号	核准
日期	20201010

标题	SSC-65	电器元件布置图
图号	SSC-65-CE-230V-D-3	
比例	CE	
标准	CE	
机器电压	3Φ230V	
机器频率	50Hz	

图号	SSC-65	电器元件布置图	标题
图号	SSC-65-CE-230V-D-3		图号
比例	CE		比例
标准	CE		标准
机器电压	3Φ230V		机器电压
机器频率	50Hz		机器频率



信易电热机械股份有限公司  
Shini Plastics Technologies, Inc.

1		2		3		4		5		6		7		8	
序号/NO	符号/Symbol	名称/Name	制造商/Manufacturer	型号/Type	规格/Specification	数量/Number	物料编号/Material number	备注/Remark							
1	Q1	主电源开关/Main Switch	EATON	TO-2-1/EA/SVB	20A	1	YE10021160000								
2	Q2	断路器/Circuit_Breakers	TECO	BM-63C/3016S	16A	1	YE40301603000								
3	Q3	断路器/Circuit_Breakers	TECO	BM-63C/1003S	3A	1	YE40100203000								
4	K1	接触器/Contactors	SIEMENS	3RT16017-1AB01	AC24V	1	YE00601702500								
5	K2	相序保护器/Phase disorder protector	CHAOSHI	ABJ1-10W	230VAC 50/60HZ	1	YE03102200000								
6	K3	定时器/Timer	YUYUN	TM48S-AB	24-240V	1	YE03482400000								
7	F1	热过载继电器/Overload Relays	SIEMENS	3RU6116-1GB0	4.5-6.3A	1	YE01160450000								
8	T	变压器/Transformer	BAIYUN	IN=200V/230V OUT=24V	120VA	1	YE70023004500								
9	S1	选择开关/Selector Switches	ABB	C3SS1-10B-20	----	1	YE12102000000								
10	S2	限位开关/Limit Switch	----	----	----	1	----	(1)							
11	H1	绿色指示灯/Green Indicator Light	ABB	CL2-502G	24VAC/DC	1	YE83050200100								
12	H2	三色警报灯/Alarm light	HONGYUN	----	24VAC	1	BL90000011520								
13	H3	白色指示灯/White Indicator Light	ABB	CL-502C	24VAC/DC	1	YE83050200300								
14	X1	卡式端子排/Terminal Block	HONEYWELL	2.5mm <sup>2</sup>	----	4	YE61250040000								
15		接地端子排/Terminal Block	HONEYWELL	2.5mm <sup>2</sup> PE	----	2	YE61253500000								
16		终端固定件E/GK系列	HONEYWELL	GK	E	3	YE60000003900								
17	X2	重载接头/Port	HARTING	Han E-6F母	6P	1	YE68000601300								
18		重载接头/Port	HARTING	Han E-6M公	6P	1	YE68000601700	(1)							
19		电缆锁头/Cable head	----	----	PG16	1	YE67001600000	(1)							
20	M1	马达/Motor	WEG	1.1KW	230V 50HZ	1	----	(1)							
21															
22															
23															
24															
25															
机型版本 Ver.C		注: (1) 表示非电控箱安装。													
		制图		版号		D		标题		图号		比例		第 4 张	
		设计		核 准				SSC-65		SSC-65-CE-230V-D-4		标准		共 4 张	
		校对		日期		20201010		电气元件明细表一		CE		机器电压		3φ230V	
标记		更改前		更改后		更改人		日期		审核		机器频率		50Hz	
1		2		3		4		5		6		7		8	



信易电热机械股份有限公司  
Shini Plastics Technologies, Inc.