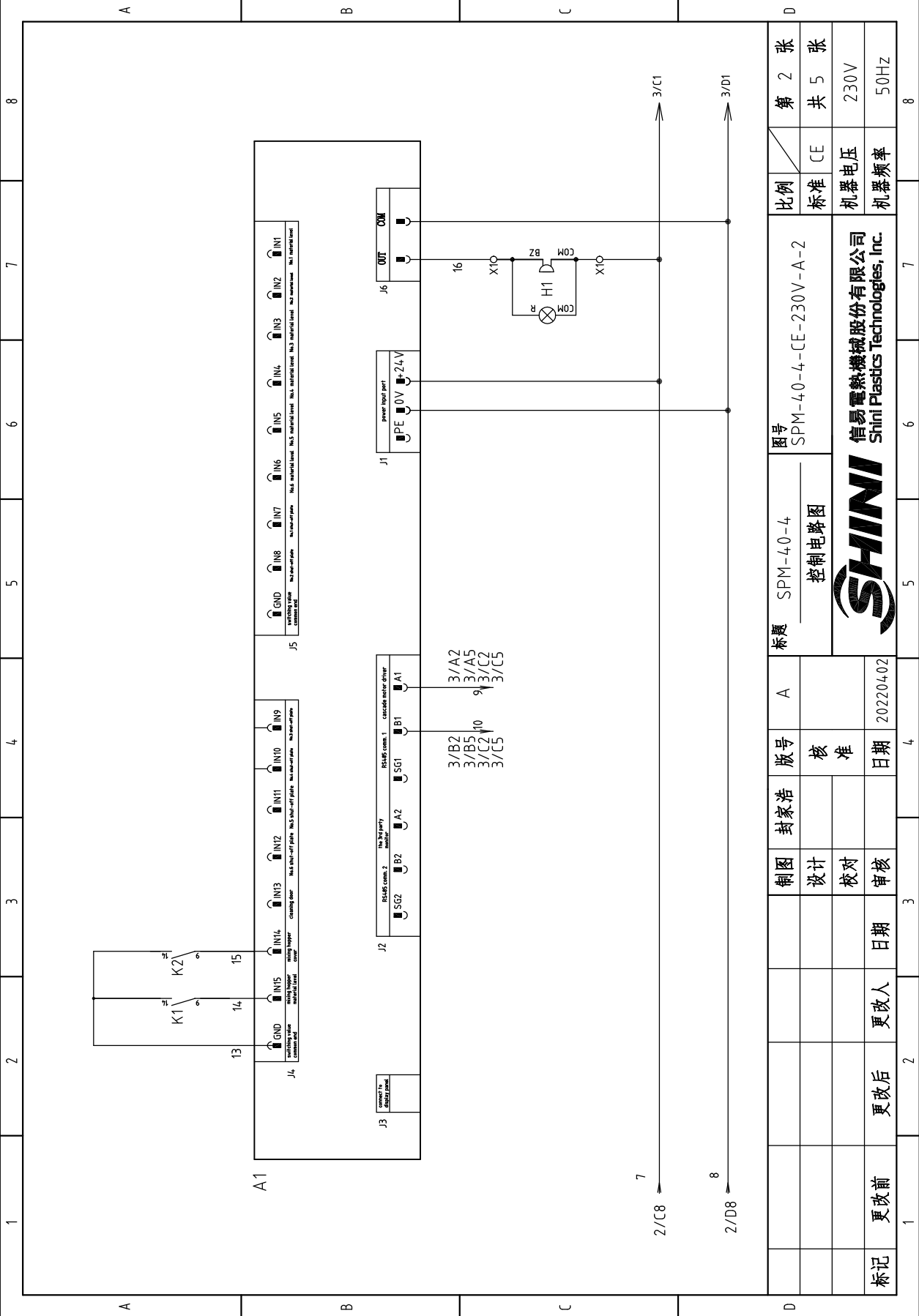


比例	第 1 张
标准	共 5 张
CE	230V
机器电压	50Hz
机器频率	

图号	SPM-40-4-CE-230V-A-1
标题	SPM-40-4 主电路图
制图	设计
设计	校对
校对	审核
审核	日期
更改前	更改人
更改后	日期
更改前	更改人
更改后	日期

版号	A
核准	20220402
日期	

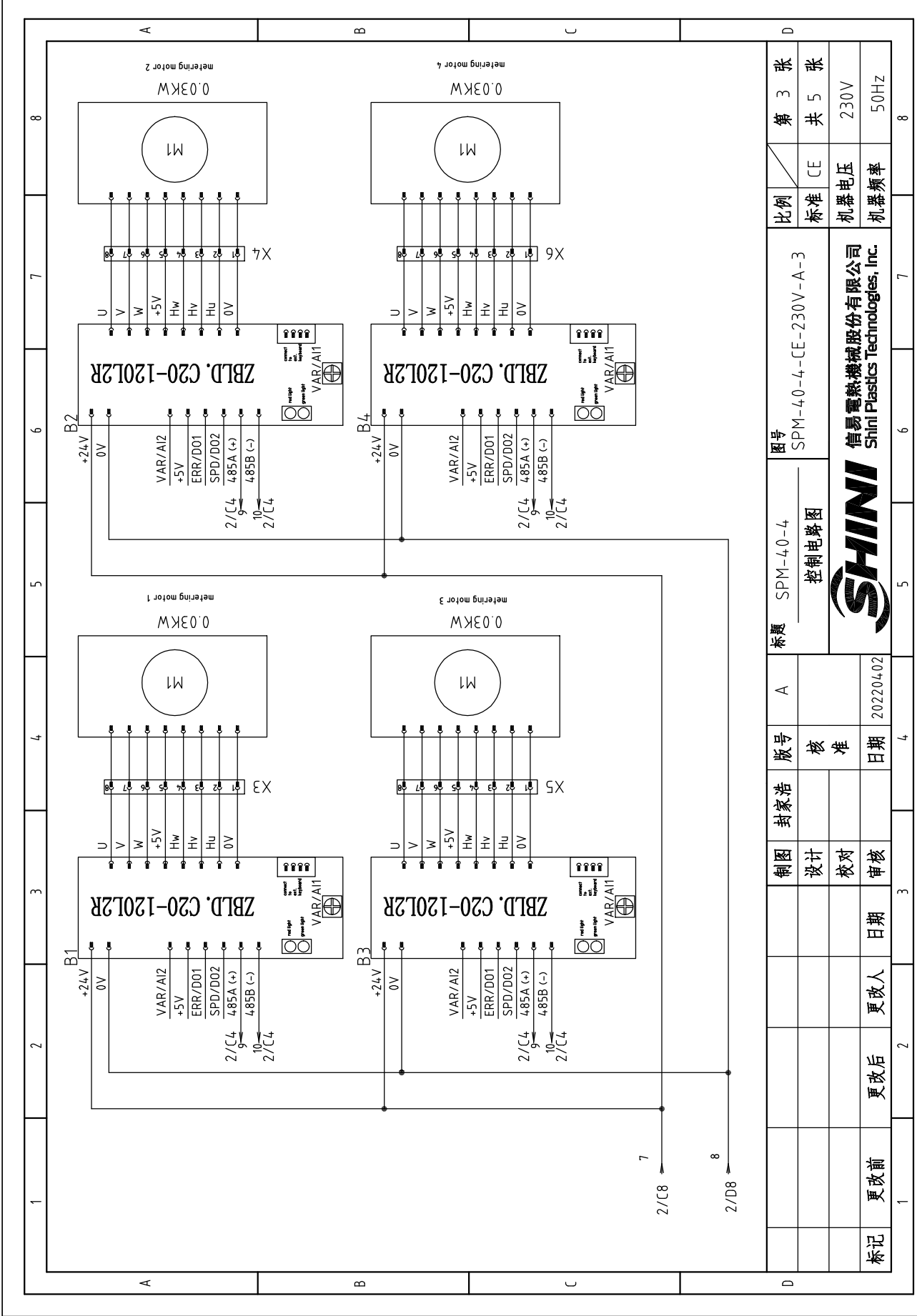
SHINI	信易塑料机械股份有限公司 Shini Plastics Technologies, Inc.
-------	---



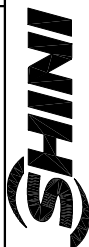
比例	第 2 张
标准	共 5 张
机器电压	230V
机器频率	50Hz

图号	SPM-40-4-CE-230V-A-2	
标题	SPM-40-4 控制电路图	
制图	设计	日期
封家浩	核准	日期
版号	A	20220402
标记	更改前	更改后
	更改人	日期

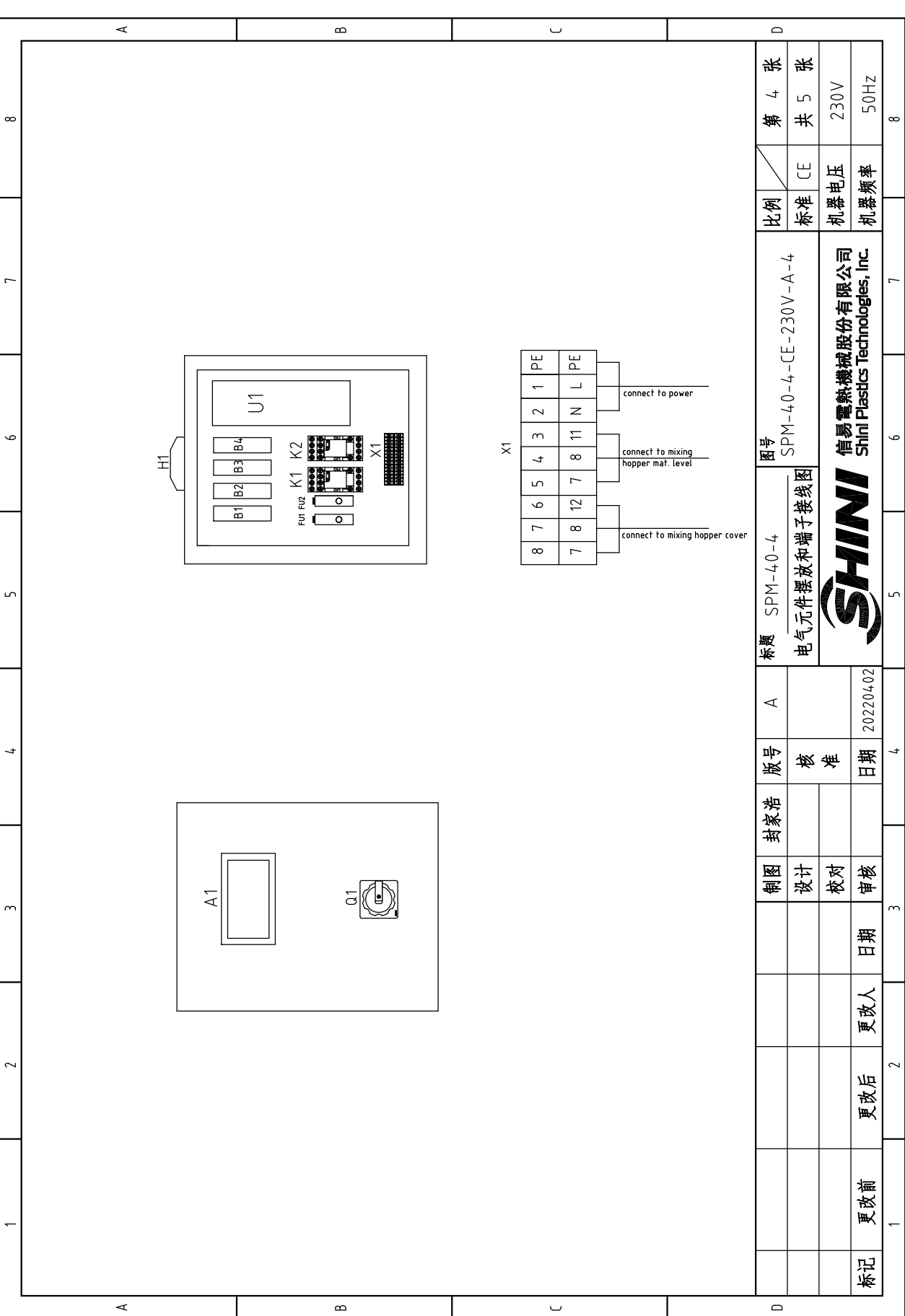




制图	设计	制图	设计	制图	设计	制图	设计
校对	校对	校对	校对	校对	校对	校对	校对
审核	审核	审核	审核	审核	审核	审核	审核
日期	日期	日期	日期	日期	日期	日期	日期
更改前	更改后	更改前	更改后	更改前	更改后	更改前	更改后
标记	标记	标记	标记	标记	标记	标记	标记
版号	核准	版号	核准	版号	核准	版号	核准
封家浩	核准	封家浩	核准	封家浩	核准	封家浩	核准
日期	20220402	日期	20220402	日期	20220402	日期	20220402
标题	SPM-40-4 控制电路图	标题	SPM-40-4 控制电路图	标题	SPM-40-4 控制电路图	标题	SPM-40-4 控制电路图
图号	SPM-40-4-CE-230V-A-3	图号	SPM-40-4-CE-230V-A-3	图号	SPM-40-4-CE-230V-A-3	图号	SPM-40-4-CE-230V-A-3
比例	标准	比例	标准	比例	标准	比例	标准
张数	第 3 张	张数	第 3 张	张数	第 3 张	张数	第 3 张
共 5 张	共 5 张	共 5 张	共 5 张	共 5 张	共 5 张	共 5 张	共 5 张
机器电压	230V	机器电压	230V	机器电压	230V	机器电压	230V
机器频率	50Hz	机器频率	50Hz	机器频率	50Hz	机器频率	50Hz



信易电热机械股份有限公司
Shini Plastics Technologies, Inc.



比例	第 4 张
标准	共 5 张
机器电压	230V
机器频率	50Hz

图号	SPM-40-4-CE-230V-A-4
标题	SPM-40-4 电气元件摆放和端子接线图



信易电热机械股份有限公司
Shini Plastics Technologies, Inc.

制图	设计	校对	审核	日期
封家浩				
版号	核 准	日期	20220402	
A				

标记	更改前	更改后	更改人	日期

1		2		3		4		5		6		7		8	
NO.	Symbol	Name		Manufacturer	Type	Specification	Number	Material number	Remark	A		B		C	
		更改前	更改后							更改人	日期	更改人	日期	更改人	日期
1	Q1	Main power switch		EATON	T0-2-1/EA/SVB	20A	1	YE10021160000							
2	FU1	Fuse		YINDA	FS-101	2A	1	YE41001000000							
3	FU1	Fuse		YINDA	----	10A	1	YE46631040000							
4	U	DC power		MEAN WELL	LSR-350-24	OUT 24V	1	YE70352400100							
5	X3-X6	Metal connector		---	MNS-ZPS-16-9-P	9P	4	YE68916900000							
		Metal connector		---	MNS-ZPS-16-9-S	9P	4	YE68916900100							
6	K1 K2	Middle relay		HONEYWELL	GR-2C-AC24V with base PGR-2C-E	24V 50/60HZ	2	YE03022400300							
7	H1	LED 3-color alarm light with buzzer		SHINI	SWI-T-AC/DC24	24VAC/DC	1	BL90000011520							
8	A1	Multi-color mixing controller Bump		----	SF928500A	24VDC	1	YE80928500100							
9	B1-B4	Brushless motor driver		----	ZBLD.C20-120L2R	24VDC	4	YM10201200100							
10	X1	Wiring terminal		HONEYWELL	SK2.5	2.5mm ²	8	YE60002503200							
11		Wiring terminal		HONEYWELL	SK2.5PE	2.5mm ² PE	1	YE61002500500							
12															
13															
14															
15															
16															
17															
18															
19															
20															
21															
Note: (1) Materials not in the control box;															
				制图	设计			封面	标题	图号	比例		第 5 张		
				设计	设计			封面	标题	图号	标准		共 5 张		
				校对	校对			封面	标题	图号	机器电压		230V		
标记				更改前	更改后	更改人	日期	封面	标题	图号	机器频率		50Hz		



图号
SPM-40-4-CE-230V-A-5

元件明细表

版本号
A

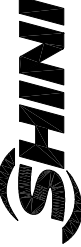
封面
SHINI

日期
20220402

封面
SHINI

封面
SHINI

封面
SHINI



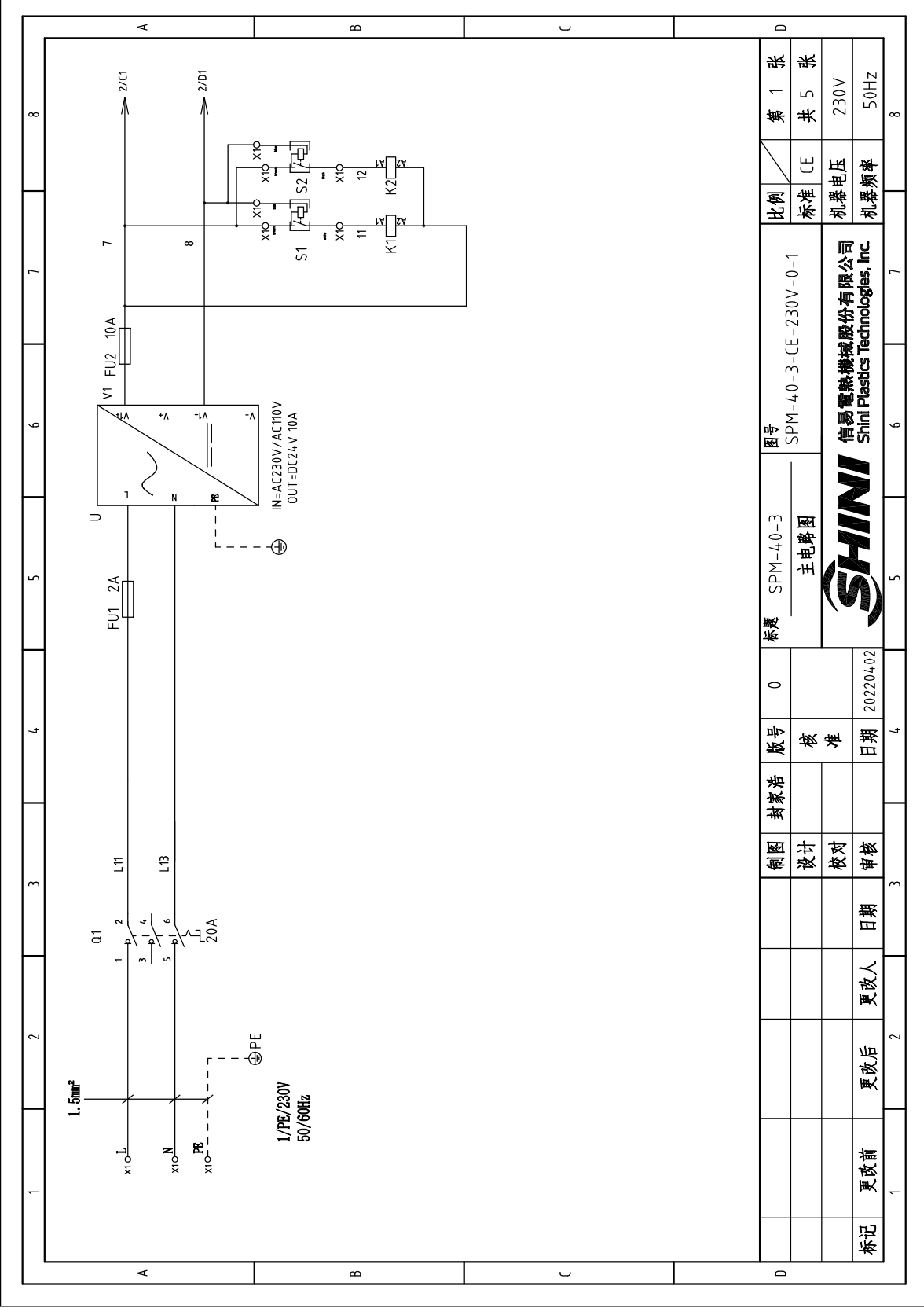
封面
SHINI

封面
SHINI

封面
SHINI

封面
SHINI

封面
SHINI



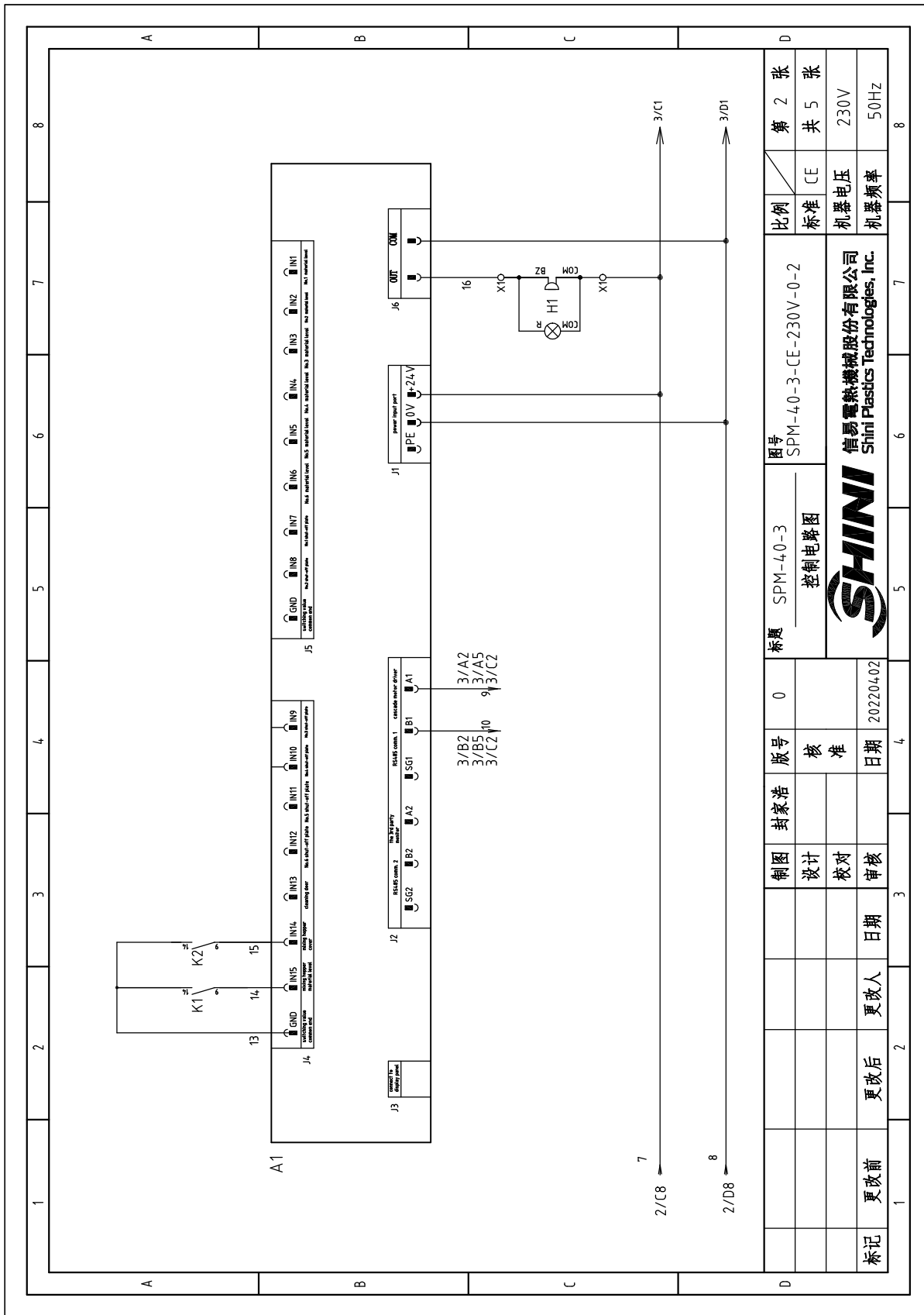
标记	更改前	更改后	更改人	日期	审核	校对	设计	制图	封装	版本号	标题	图号	比例	第 1 张
										0	SPM-4.0-3 主电路图	SPM-4.0-3-CE-230V-0-1	标准 CE	共 5 张
													机器电压	230V
													机器频率	50Hz



信易电热机械股份有限公司
Shini Plastics Technologies, Inc.

1 2 3 4 5 6 7 8

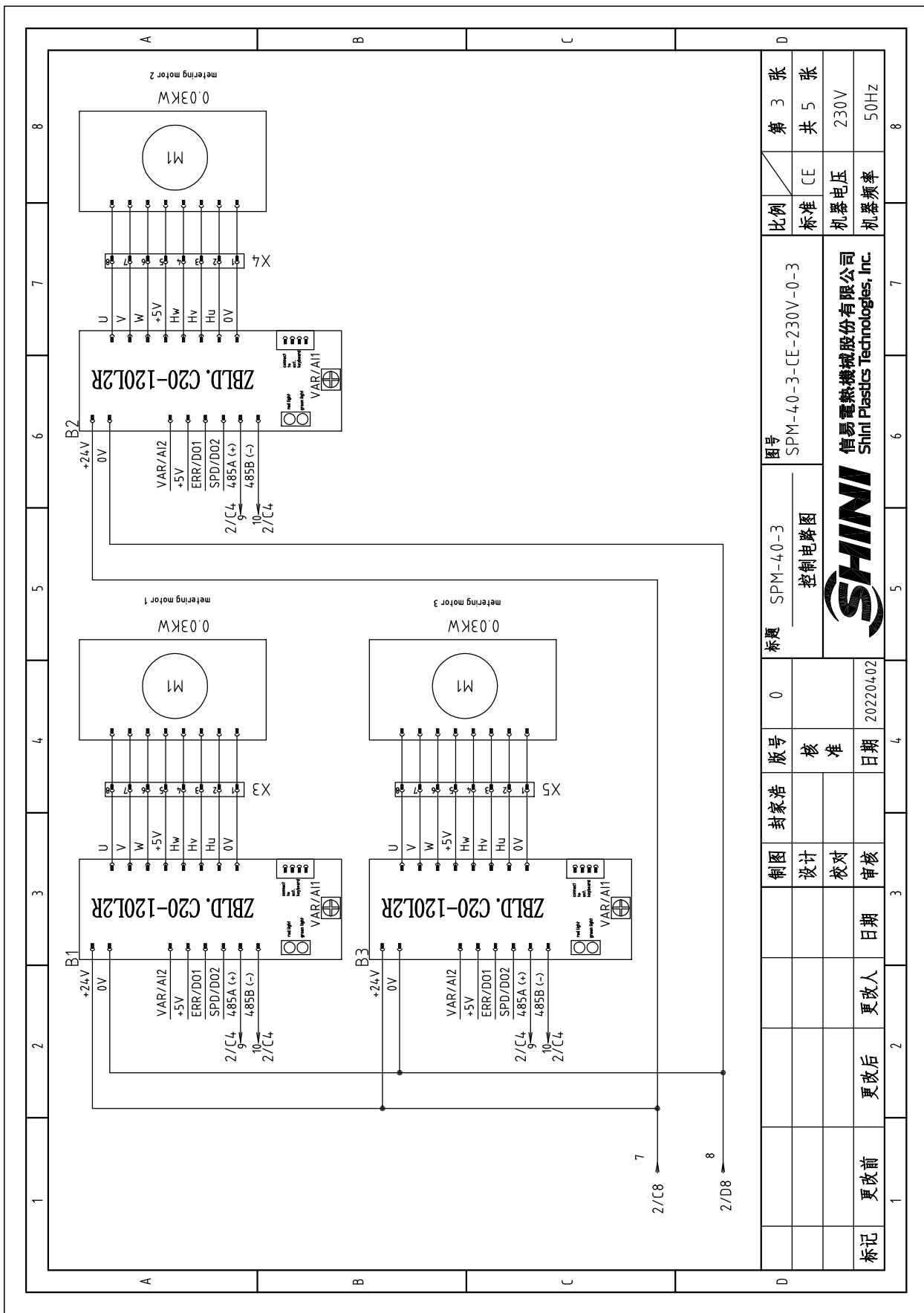
A B C D



图号	SPM-40-3-CE-230V-0-2	比例	第 2 张
标题	控制电路图	标准	共 5 张
制图	设计	机器电压	230V
封家浩	核 准	机器频率	50Hz
版号	0		
日期	20220402		
更改人	更改后		
日期			
更改前			
标记			



1	2	3	4	5	6	7	8
---	---	---	---	---	---	---	---

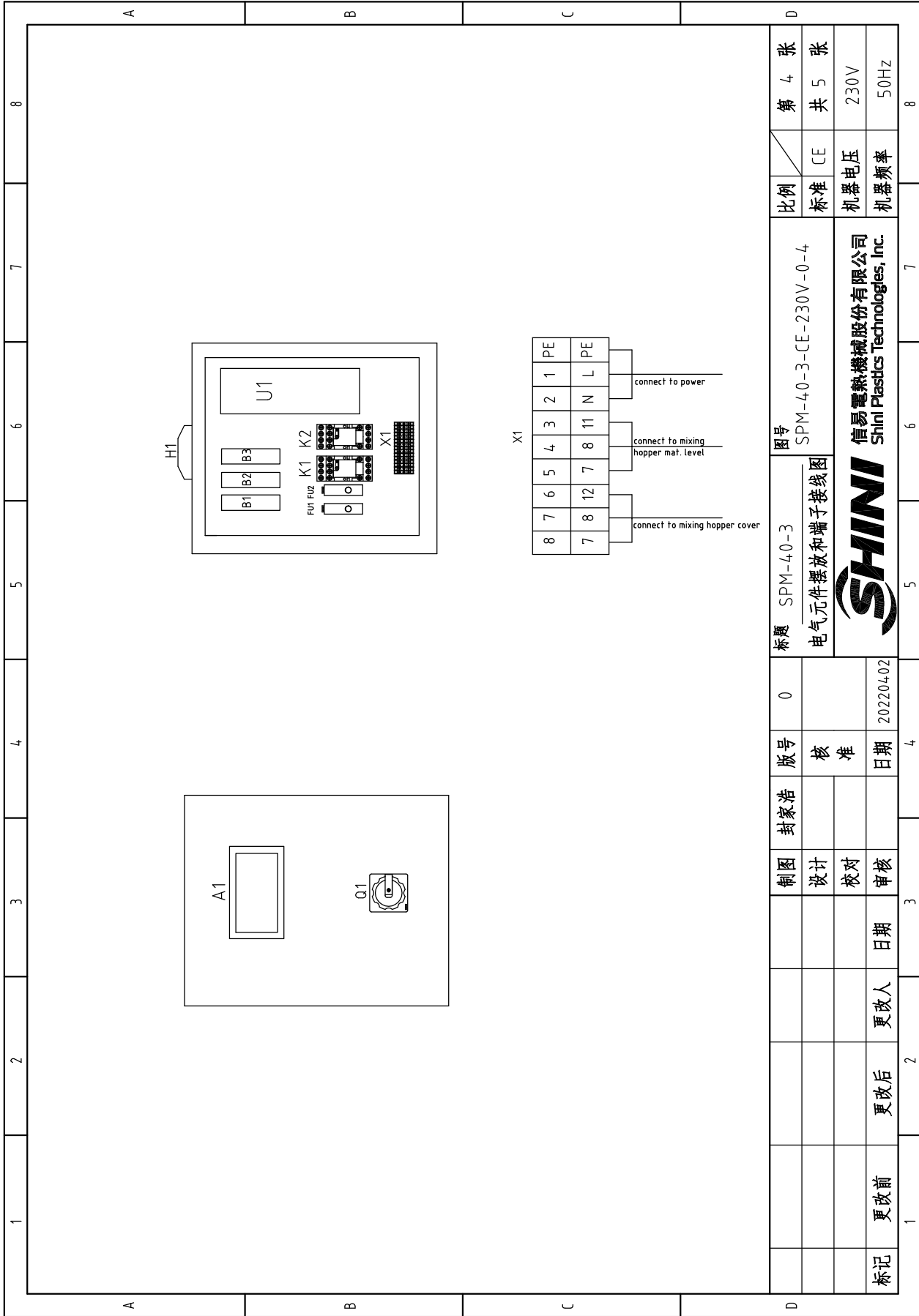


标记	更改前	更改后	更改人	日期	审核	校对	设计	制图	封家浩	版号	0	图号	SPM-40-3-CE-230V-0-3	比例	第 3 张
				202204.02						核准		控制电路图	SPM-40-3-CE-230V-0-3	标准	共 5 张
														机器电压	230V
														机器频率	50Hz



信易电热机械股份有限公司
Shini Plastics Technologies, Inc.

标题	SPM-40-3	图号	SPM-40-3-CE-230V-0-3
比例	第 3 张	标准	共 5 张
机器电压	230V	机器频率	50Hz



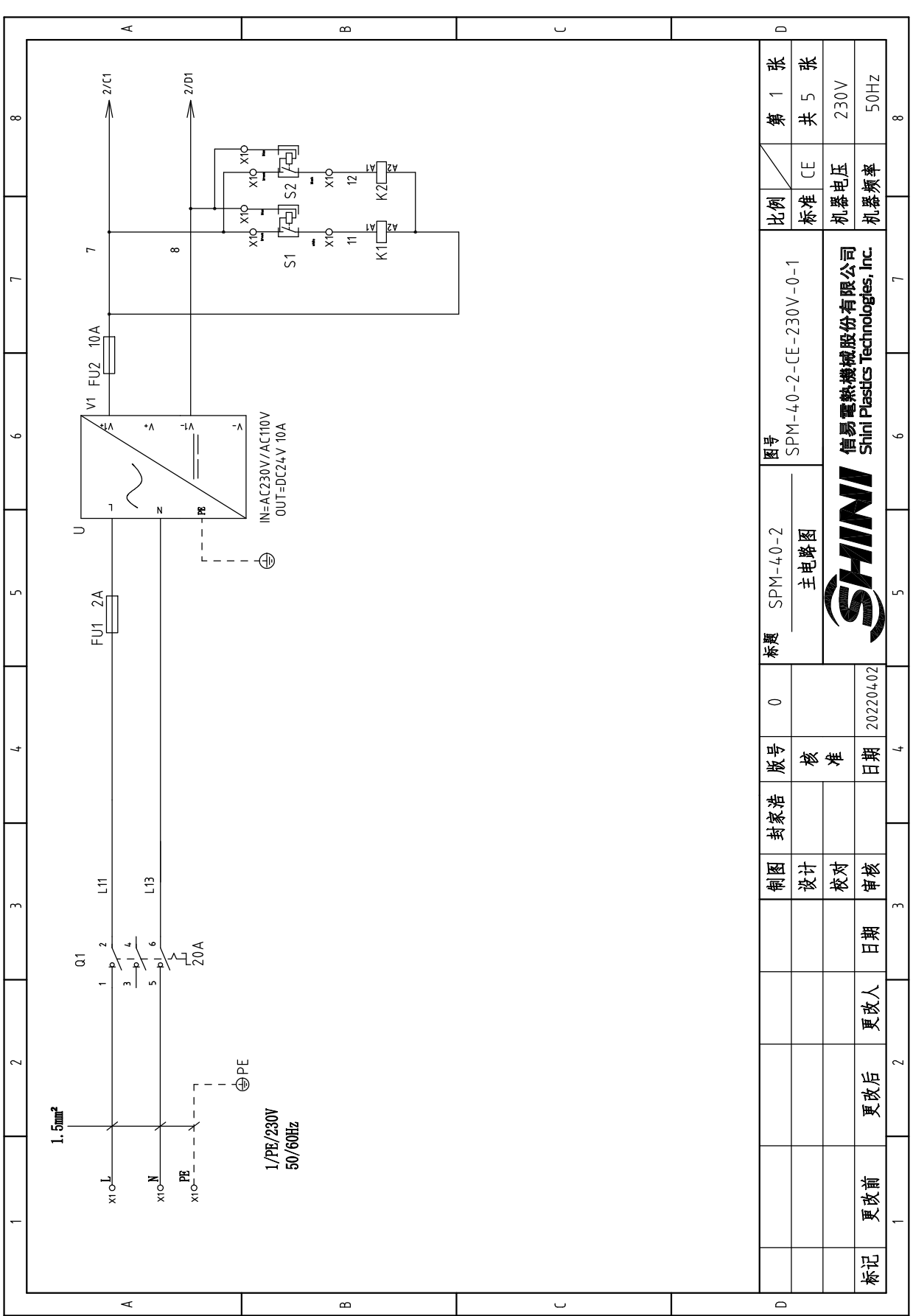
比例	第 4 张
标准	共 5 张
机器电压	230V
机器频率	50Hz

图号	SPM-40-3-CE-230V-0-4
标题	SPM-40-3 电气元件摆放和端子接线图
版本号	0
设计	核准
校对	日期
审核	日期
更改前	更改后
更改人	日期
标记	20220402



信易电热机械股份有限公司
Shini Plastics Technologies, Inc.

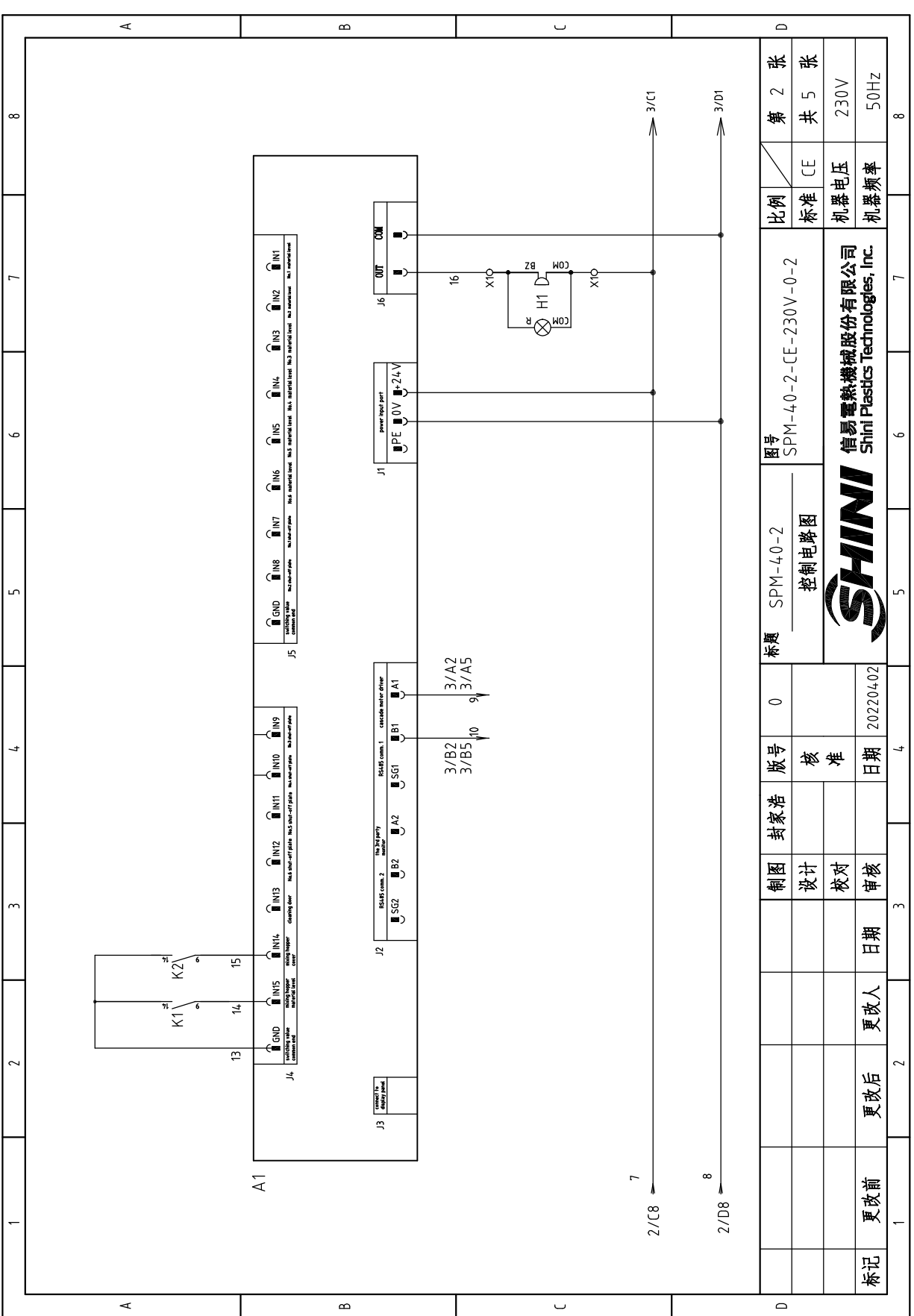
1		2		3		4		5		6		7		8	
No.	Symbol	Name	Manufacturer	Type	Specification	Number	Material number	Remark							
1	Q1	Main power switch	EATON	TO-2-1/EA/SVB	20A	1	YE10021160000								
2	FU1	Fuse	YINDA	FS-101	2A	1	YE41001000000								
3	FU1	Fuse	YINDA	-----	10A	1	YE4631040000	A							
4	U	DC power	MEAN WELL	LSR-350-24	OUT 24V	1	YE70352400100								
5	X3-X5	Metal connector	---	MNS-ZPS-16-9-P	9P	3	YE68916900000								
		Metal connector	---	MNS-ZPS-16-9-S	9P	3	YE68916900100								
6	K1 K2	Middle relay	HONEYWELL	GR-2C-AC24V with base PGR-2C-E	24V 50/60Hz	2	YE03022400300								
7	H1	LED 3-color alarm light with buzzer	SHINI	SWI-T-AC/DC24	24VAC/DC	1	BL90000011520								
8	A1	Substrate	-----	SF928500A	24VDC	1	YE80928500100								
9	B1-B3	Brushless motor driver	-----	ZBLD.C20-120L2R	24VDC	3	YM10201200100								
10	X1	Wiring terminal	HONEYWELL	SK2.5	2.5mm ²	8	YE60002503200	B							
11		Wiring terminal	HONEYWELL	SK2.5PE	2.5mm ² PE	1	YE61002500500								
12															
13															
14															
15															
16															
17															
18															
19															
20															
21															
Note: (1) Materials not in the control box;															
				制图		设计		版号		0		标题		SPM-40-3	
				校对		核准		日期		20220402		图号		SPM-40-3-CE-230V-0-5	
标记		更改前		更改后		更改人		日期				比例		第 5 张	
												标准		共 5 张	
												机器电压		230V	
												机器频率		50Hz	
												SHINI		信易电热机械股份有限公司 Shini Plastics Technologies, Inc.	
												5		6	
												7		8	



图号	SPM-40-2-CE-230V-0-1		比例	第 1 张
标题	主电路图		标准	共 5 张
制图	设计	校对	机器电压	230V
封家浩	日期	更改人	机器频率	50Hz
版号	0	日期		
核准		日期		
审核	20220402			
更改前	更改后	更改日期		



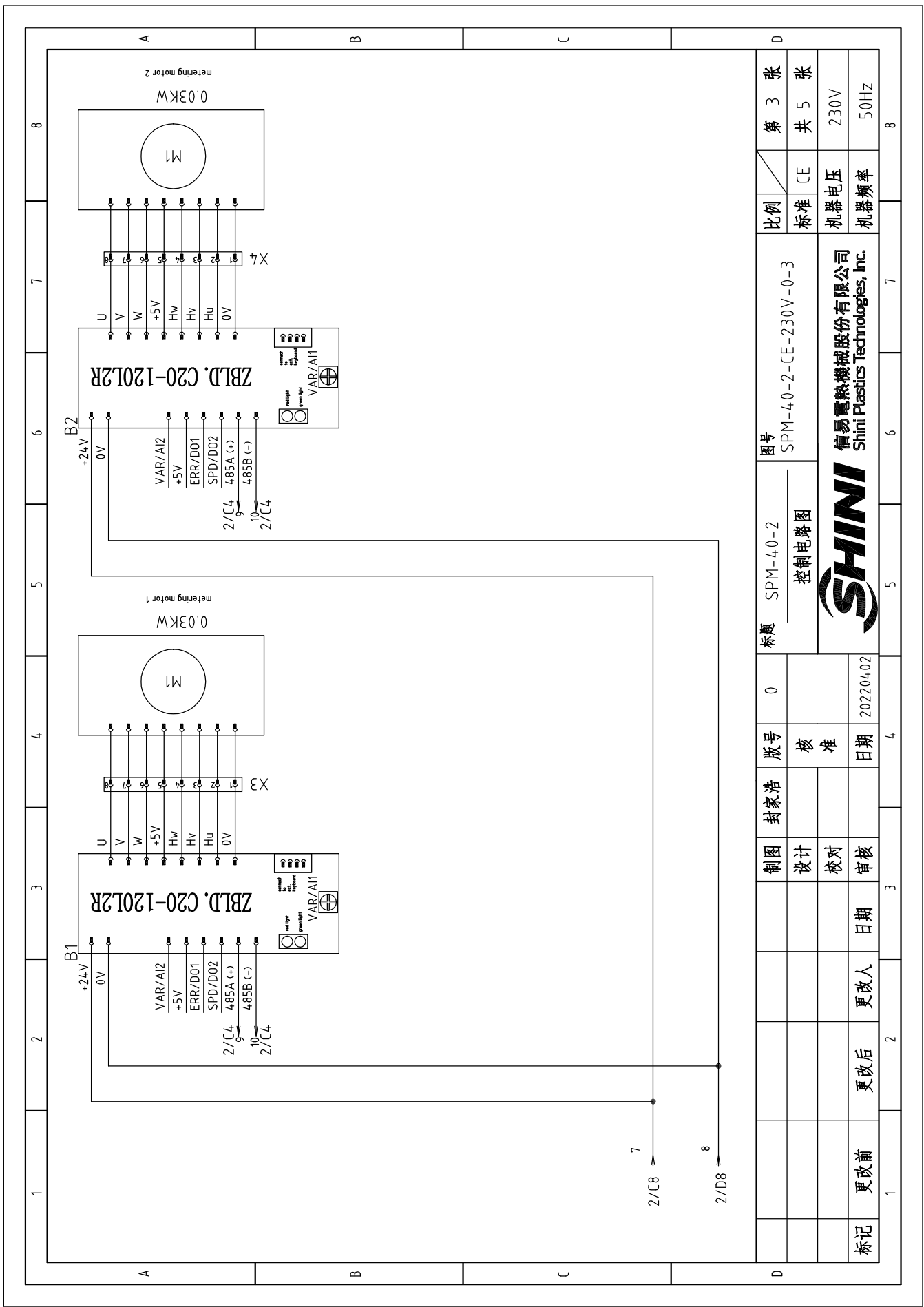
信易塑料机械股份有限公司
Shini Plastics Technologies, Inc.



图号	SPM-4.0-2-CE-230V-0-2		比例	第 2 张
标题	控制电路图		标准	共 5 张
设计	封家浩	版号	0	230V
校对		核准		50Hz
审核		日期	20220402	
更改前	更改后	更改人	日期	
标记	更改前	更改后	更改人	日期



信易电热机械股份有限公司
Shini Plastics Technologies, Inc.



比例	第 3 张
标准	共 5 张
机器电压	230V
机器频率	50Hz

图号	SPM-40-2-CE-230V-0-3	
标题	SPM-40-2	控制电路图
版本号	0	
封装	设计	日期
校对	审核	20220402
更改前	更改后	更改人
更改前	更改后	更改人

SHINI	
信易电热机械股份有限公司 Shini Plastics Technologies, Inc.	

1	2	3	4	5	6	7	8	
NO.	Symbol	Name	Manufacturer	Type	Specification	Number	Material number	Remark
1	Q1	Main power switch	EATON	T0-2-1/EA/SVB	20A	1	YE10021160000	
2	FU1	Fuse	YINDA	FS-101	2A	1	YE41001000000	
3	FU1	Fuse	YINDA	-----	10A	1	YE46631040000	A
4	U	DC power	MEAN WELL	LSR-350-24	OUT 24V	1	YE70352400100	
5	X3-X4	Metal connector	----	MNS-ZPS-16-9-P	9P	2	YE68916900000	
		Metal connector	---	MNS-ZPS-16-9-S	9P	2	YE68916900100	
6	K1 K2	Middle relay	HONEYWELL	GR-2C-AC24V with base PGR-2C-E	24V 50/60Hz	2	YE03022400300	
7	H1	LED 3-color alarm light with buzzer	SHINI	SWI-T-AC/DC24	24VAC/DC	1	BL90000011520	
8	A1	Multi-color mixing controller Bump	-----	SF928500A	24VDC	1	YE80928500100	
9	B1-B2	Brushless motor driver	-----	ZBLDC20-120L2R	24VDC	2	YM10201200100	
10	X1	Wiring terminal	HONEYWELL	SK2.5	2.5mm ²	8	YE60002503200	B
11		Wiring terminal	HONEYWELL	SK2.5PE	2.5mm ² PE	1	YE61002500500	
12								
13								
14								
15								
16								
17								
18								
19								
20								
21								

Note:(1) Materials not in the control box;

1	2	3	4	5	6	7	8
制图	设计	校对	审核	日期	更改后	更改人	日期
标记	更改前	更改后	更改人	日期	更改前	更改人	日期
				封面	标题		图号
				0	SPM-40-2		SPM-40-2-CE-230V-0-5
				版本号		比例	
				核准	CE		第 5 张
				日期	20220402		共 5 张
				SHINI		标准	
				信易电热机械股份有限公司		比例	
				Shini Plastics Technologies, Inc.		标准	
						230V	
						50Hz	