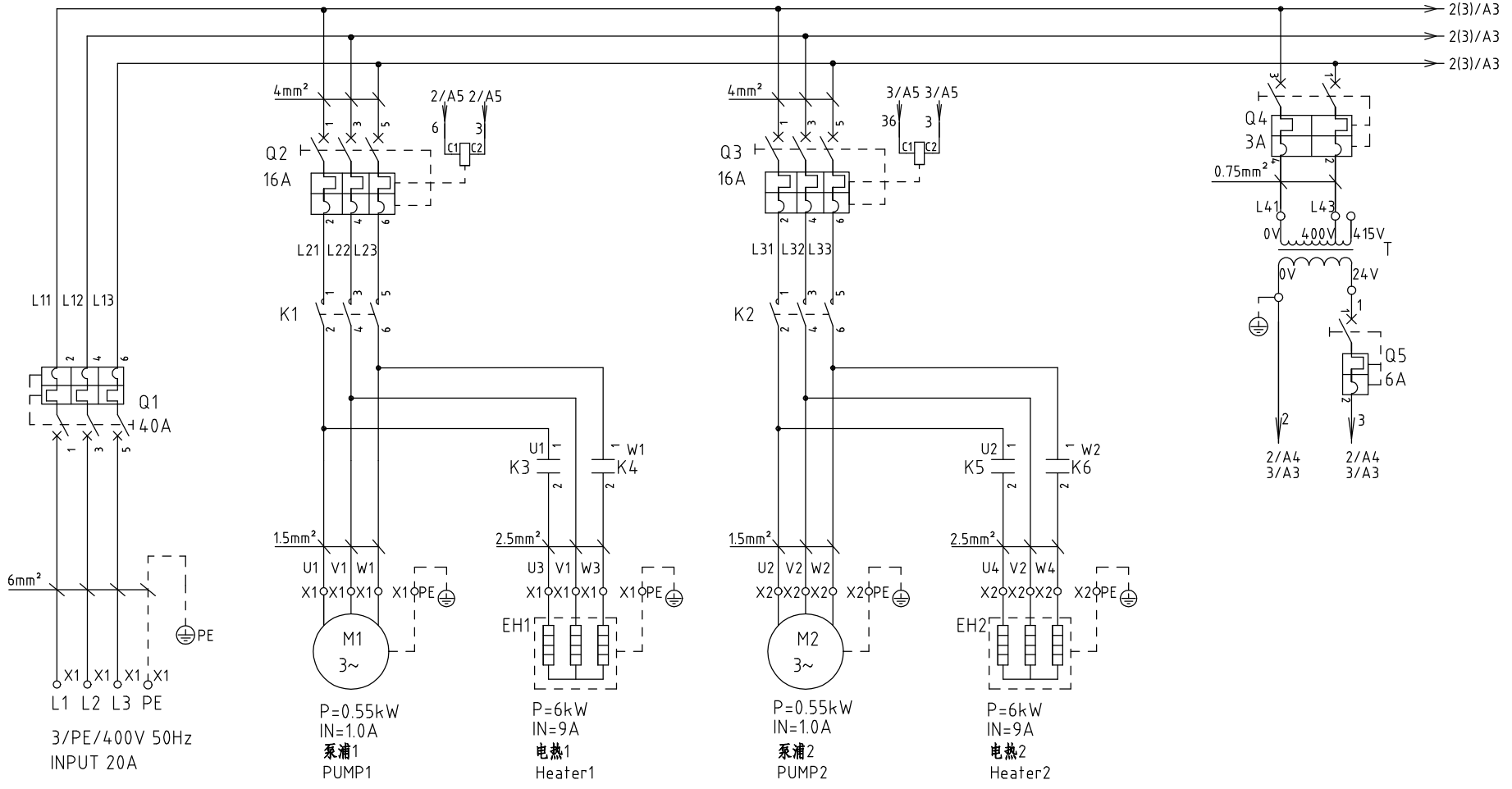
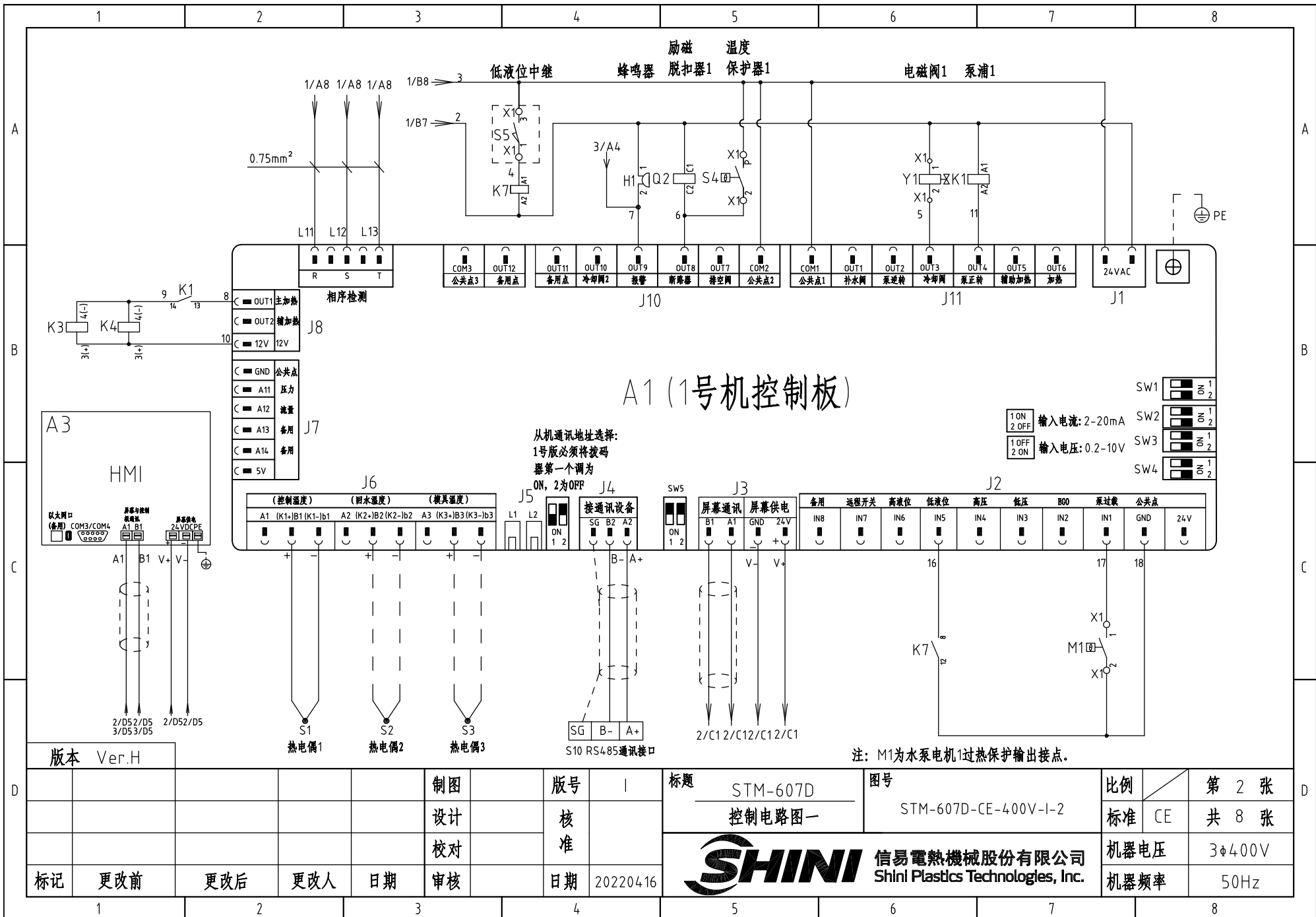


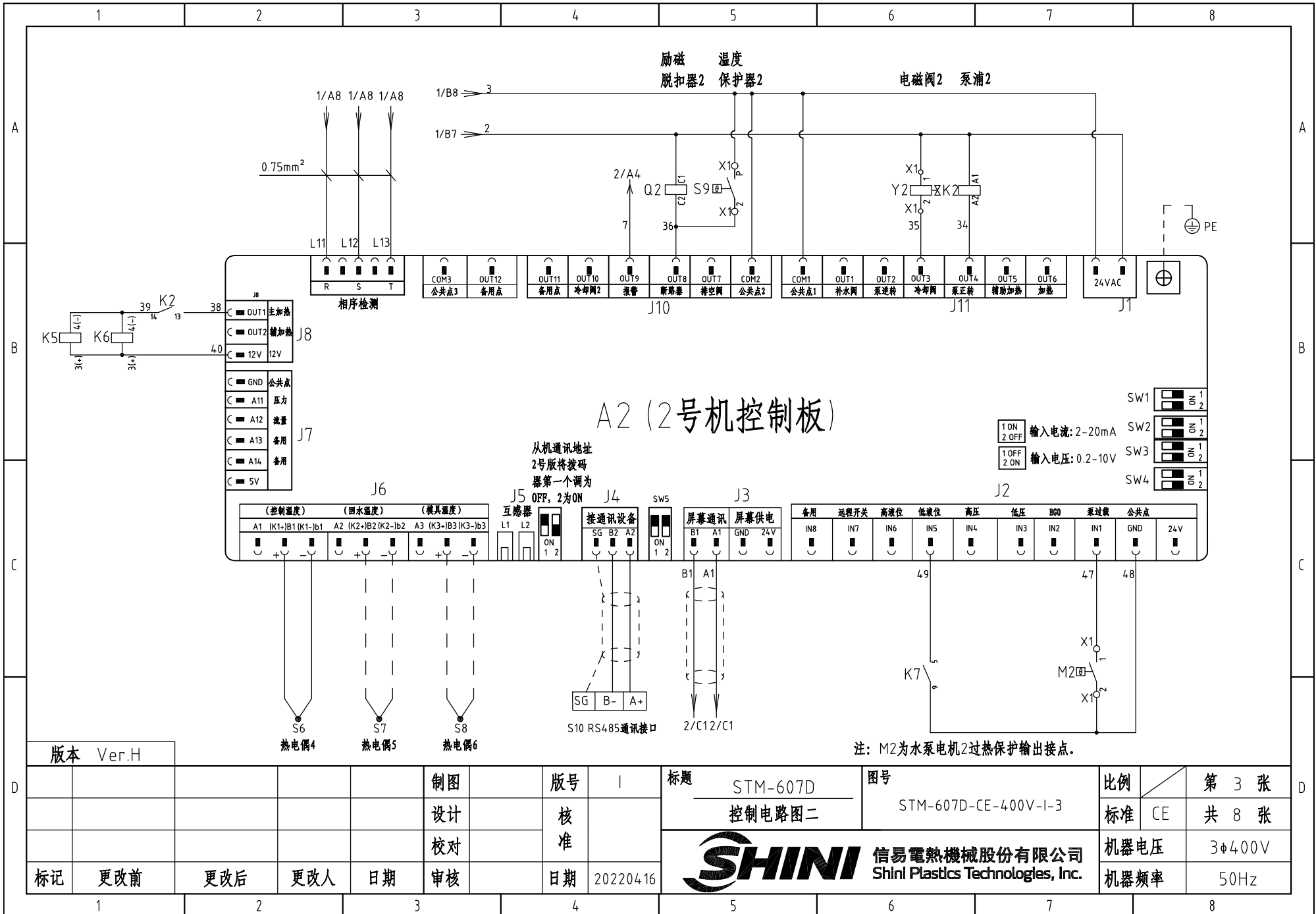
当主电源为415V时，控制变压器输入端须接到415V端子



选配磁力泵时: P=0.55KW IN=1.0A

版本 Ver.H		STM-607D						图号 STM-607D-CE-400V-I-1		比例 第 1 张	
		主电路图						标准 CE		共 8 张	
标记		更改前		更改后		更改人		日期		20220416	
制图		设计		校对		审核		版号		I	
								核准			
								SHINI		信易电热机械股份有限公司 Shini Plastics Technologies, Inc.	
								机器电压		3φ400V	
								机器频率		50Hz	





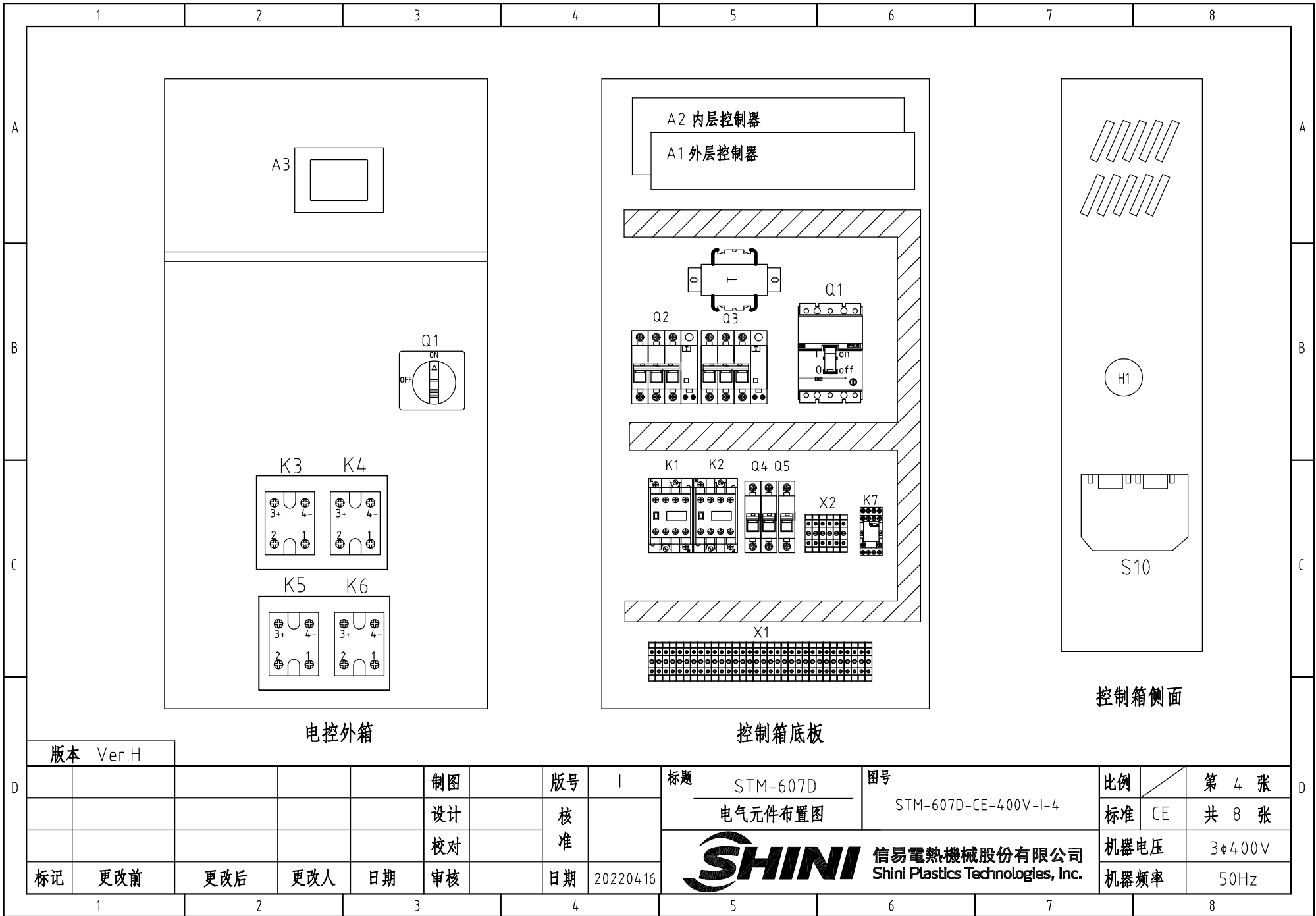
A2 (2号机控制板)

从机通讯地址
2号版将拨码
器第一个调为

1 ON 2 OFF 输入电流: 2-20mA
1 OFF 2 ON 输入电压: 0.2-10V

注: M2为水泵电机2过热保护输出接点。

版本 Ver.H					制图	版号	I	标题	STM-607D	图号	STM-607D-CE-400V-I-3	比例	第 3 张
					设计	核准		控制电路图二		标准	CE	共 8 张	
					校对	核准		 信易電熱機械股份有限公司 Shini Plastics Technologies, Inc.	机器电压	3φ400V			
标记	更改前	更改后	更改人	日期	审核	日期	20220416		机器频率	50Hz			



版本 Ver.H

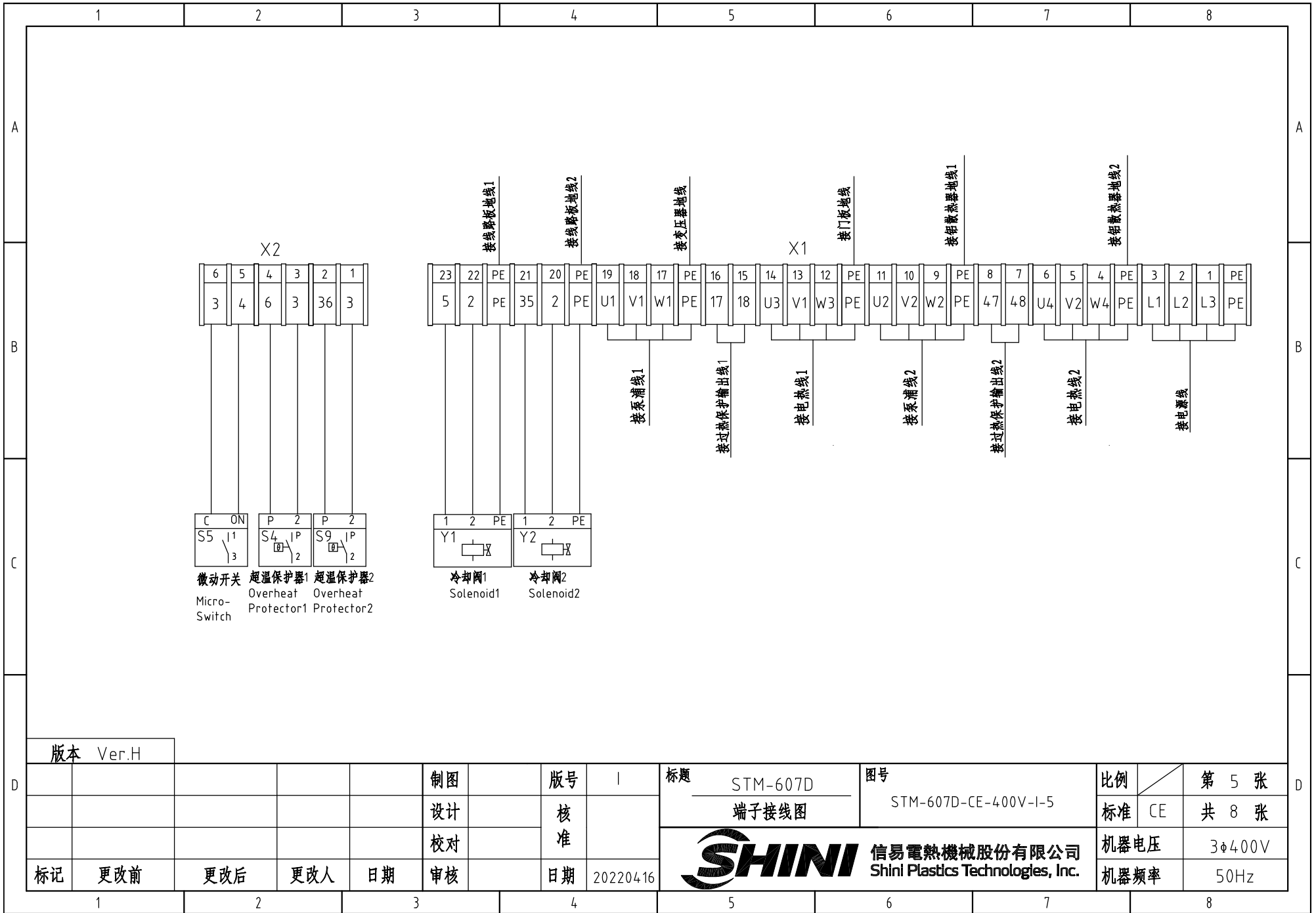
					制图		版号	I
					设计		核	
					校对		准	
标记	更改前	更改后	更改人	日期	审核		日期	20220416

标题	STM-607D	图号	STM-607D-CE-400V-I-4
	电气元件布置图		

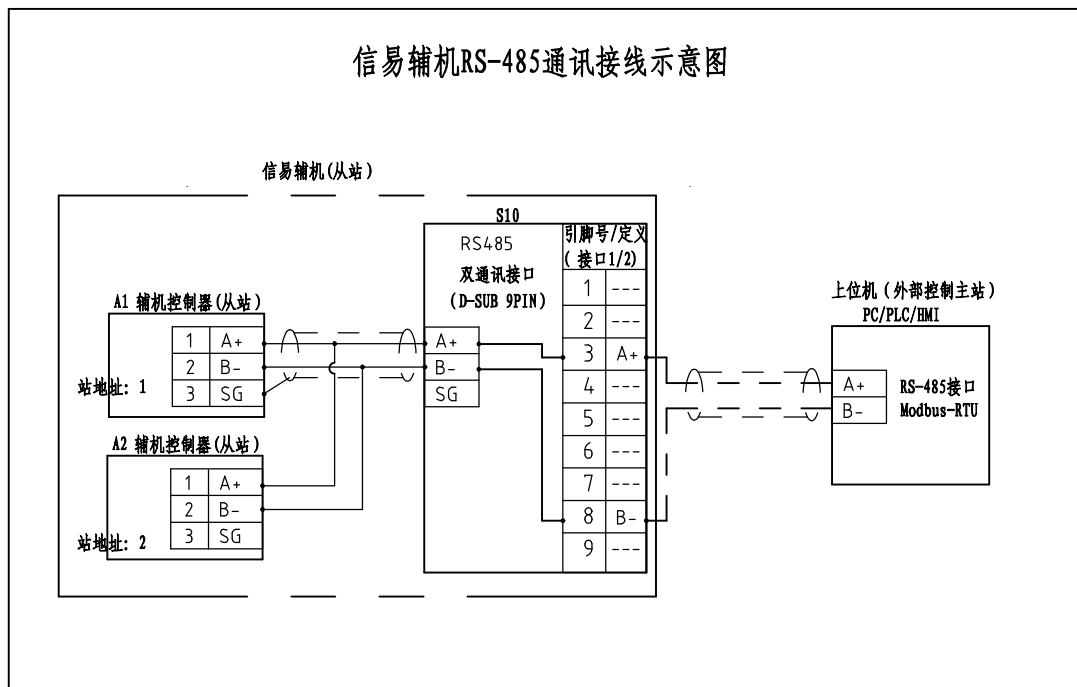
比例		第 4 张
标准	CE	共 8 张

SHINI 信易電熱機械股份有限公司
Shini Plastics Technologies, Inc.

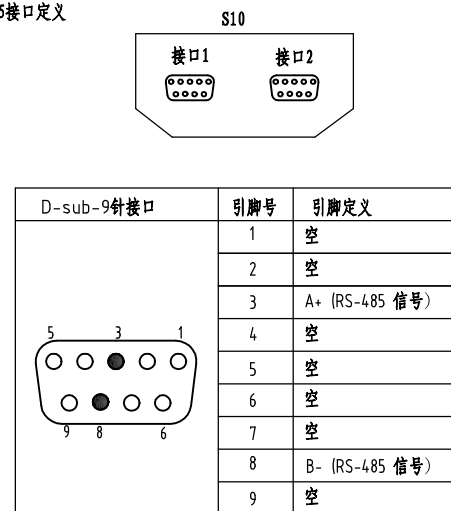
机器电压	3φ400V
机器频率	50Hz



信易辅机RS-485通讯接线示意图



信易RS-485接口定义



- 注: 1. 通讯接口: RS-485 (两线式)
 2. 通讯协议: Modbus-RTU
 3. 机器配备D-sub9母接头, 接口1和接口2内部并联, 功能相同, 不分主次;

版本 Ver.H

					制图	版号	I	标题	STM-607D	图号	STM-607D-CE-400V-I-6	比例	第 6 张
					设计	核 准		通讯接线图		标准	CE	共 8 张	
					校对				机器电压		3φ4.00V		
标记	更改前	更改后	更改人	日期	审核	日期	20220416	信易電熱機械股份有限公司 Shini Plastics Technologies, Inc.		机器频率	50Hz		

1

2

3

4

5

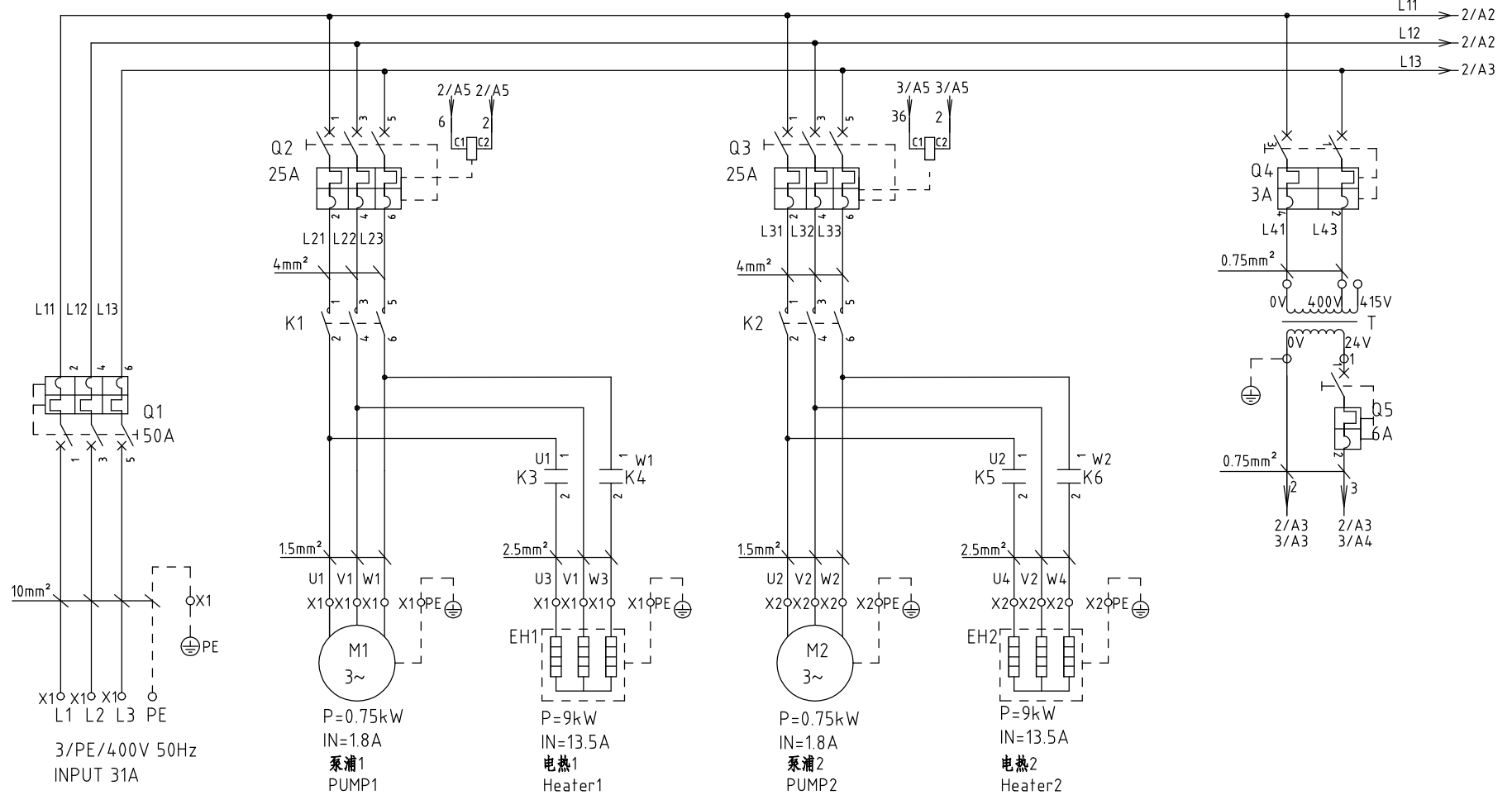
6

7


8

1		2		3		4		5		6		7		8	
序号/NO	符号/Symbol	名称/Name		制造商/Manufacturer		型号/Type		规格/Specification		数量/Number	物料编号/Material number		备注/Remark		
A	1	Q1	主电源开关/Main Switch		TECO		BO100EB3040 3P		40A		1	YE85100300100			
	2		断路器操作把手/Breaker handle		TECO		1A-CS1-C-D1(BO100EB)		----		1	YE90111100100			
	3	Q2 Q3	断路器/Circuit Breakers		TECO		BM-63C/3016S		16A		2	YE40301603000			
	4		励磁脱扣器/Excitation Break Away		CHINT		MX		24VAC		2	YE40024000000			
	5	Q4	断路器/Circuit Breakers		TECO		BM-63C/2003S 2P		3A		1	YE40200203000			
	6	Q5	断路器/Circuit Breakers		TECO		BM-63C/1006S 1P		6A		1	YE40100600100			
	7	K1 K2	接触器/Contactors		SIEMENS		3RT6018-1AB01		24VAC		2	YE00601802500			
B	8	K3 K4 K5 K6	固态继电器/Solid-State Relay		FOTEK		KSR-40DA-H		40A/480VAC/4-32VDC		4	YE03404003200			
	9	K7	中间继电器		HONEYWELL		GR-2C-AC24V		24VAC		1	YE03022400300			
	10	T	互感变压器/Transformer		JIUXIN		IN=400V/415V OUT=24V		180VA		1	YE70040006700			
	11	S1 S6	热电偶/Thermocouple		SHINI		----		K		2	----		(1)	
	12	S2 S3 S7 S8	热电偶/Thermocouple		SHINI		----		K		4	----		(1)(2)	
	13	S4 S9	超温保护器/Overheat Protector		----		----		----		2	----		(1)	
	14	S5	微动开关/Hydraulic Switch		RENEW		----		----		2	----		(1)	
C	15	S10	通信接口板RS-485(双Dsub-9pin接头)		YUYUN		----		PCS		1	YE90048501200			
	16		外壳RS485(SAL-700G-A-19)0版		BINCHENG		----		PCS		1	YR40048500000			
	17	A1 A2 A3	线路板/Circuit Board		PUNP		STM-W-D (含通讯)		24VAC 50/60Hz		1	YE81002400200			
	18	Y1 Y2	电磁阀/Solenoid Valve		----		----		24VAC		2	----		(1)	
	19	X1	端子排/Terminal Board		HONEYWELL		SK2.5		----		14	YE60002503200			
	20		接地端子排/Terminal Board		HONEYWELL		GK2.5PE		----		4	YE60002503400			
	21		端子排/Terminal Board		HONEYWELL		SK4		----		6	YE60000403200			
	22		接地端子排/Terminal Board		HONEYWELL		GK5PE		----		2	YE60000403500			
	23		端子排/Terminal Board		HONEYWELL		GK6		----		3	YE60000603200			
	24		接地端子排/Terminal Board		HONEYWELL		GK6PE		----		1	YE60000603500			
25	X2	端子排/Terminal Board		HONEYWELL		SK2.5		----		6	YE60002503200				
版本 Ver.H		注: (1)表示非电控箱内材料; (2)表示选配出水 and 回水温度显示功能; (3)表示选配磁力泵浦。													
D					制图		版号	I	标题 STM-607D		图号 STM-607D-CE-400V-I-7		比例	第 7 张	
					设计		核		电气元件明细表一				标准	CE	共 8 张
					校对		准		 信易電熱機械股份有限公司 Shini Plastics Technologies, Inc.		机器电压		3φ400V		
	标记	更改前	更改后	更改人	日期	审核	日期	20220416			机器频率		50Hz		
1		2		3		4		5		6		7		8	

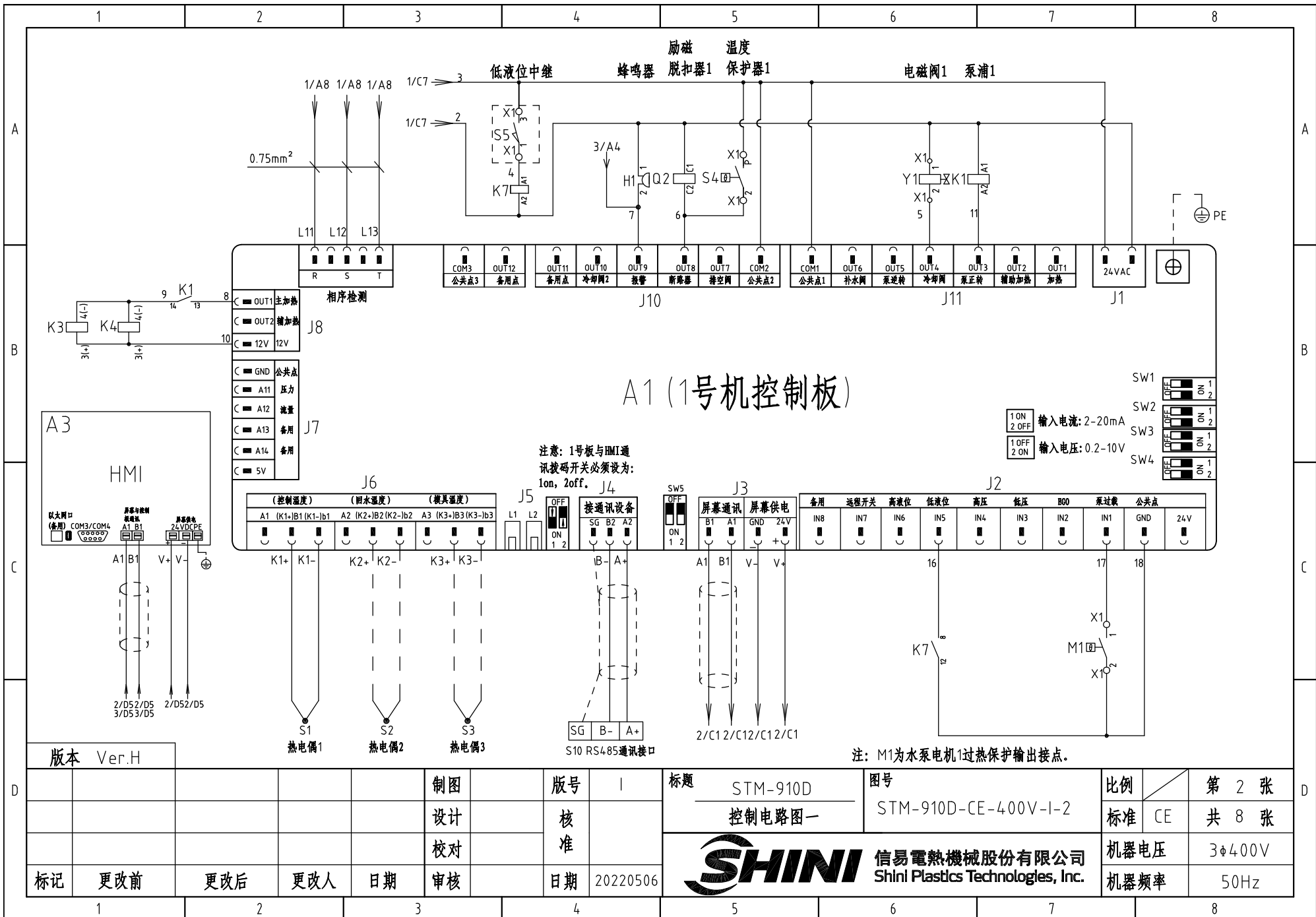
当主电源为415V时，控制变压器输入端须接到415V端子



版本 Ver.H

					制图	版号	I	标题	STM-910D	图号	STM-910D-CE-400V-I-1	比例	第 1 张
					设计	核准		主电路图		标准	CE	共 8 张	
					校对	核准		 信易電熱機械股份有限公司 Shini Plastics Technologies, Inc.		机器电压	3φ400V		
标记	更改前	更改后	更改人	日期	审核	日期	20220506			机器频率	50Hz		

1 2 3 4 5 6 7 8

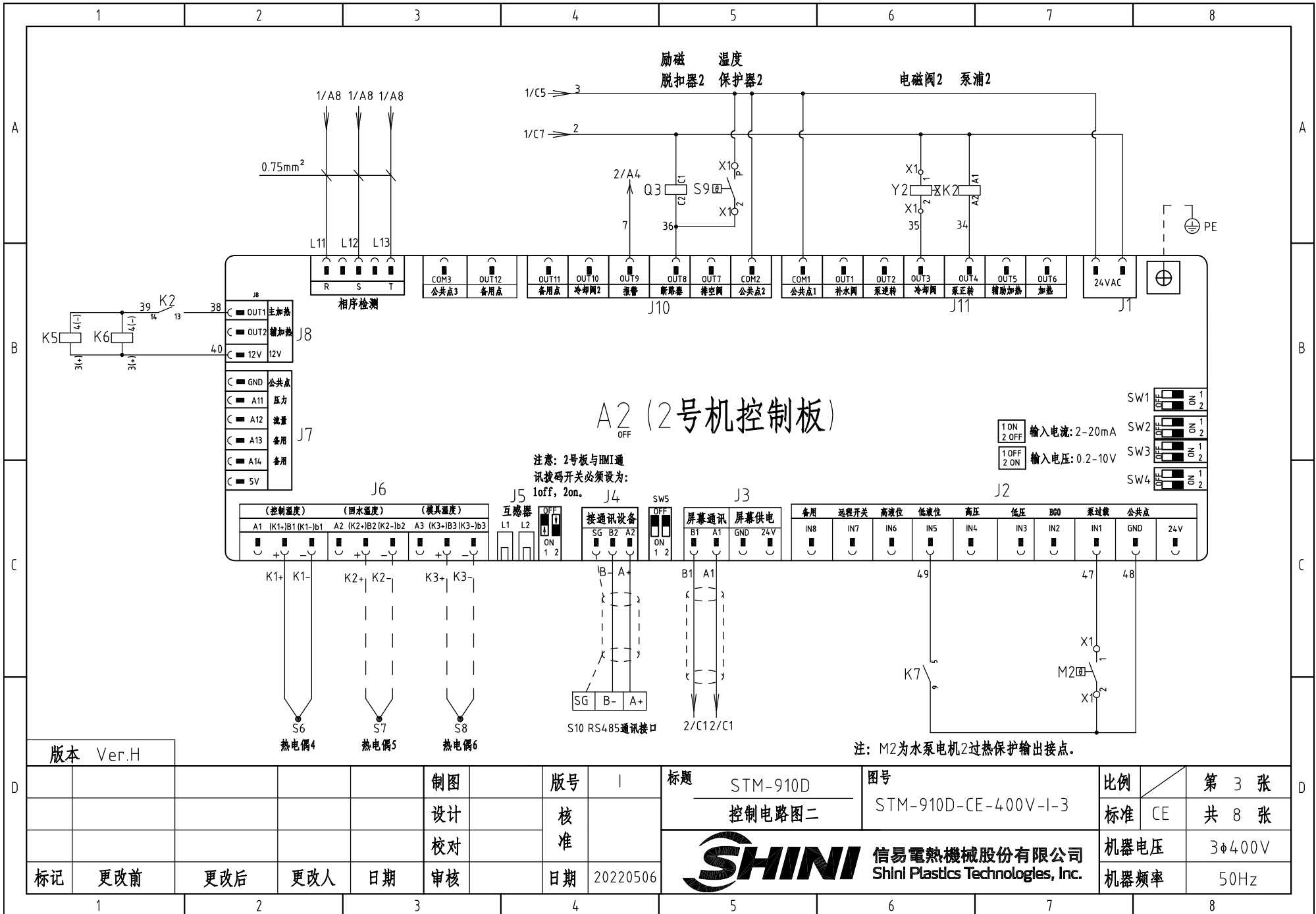


版本 Ver.H

制图	版号	1
设计	核准	
校对	核准	
标记	更改前	更改后
	更改人	日期
	审核	日期
		20220506

标题	STM-910D 控制电路图一	图号	STM-910D-CE-400V-I-2	比例	第 2 张 共 8 张
				标准	CE
				机器电压	3φ400V
				机器频率	50Hz





A2 (2号机控制板)

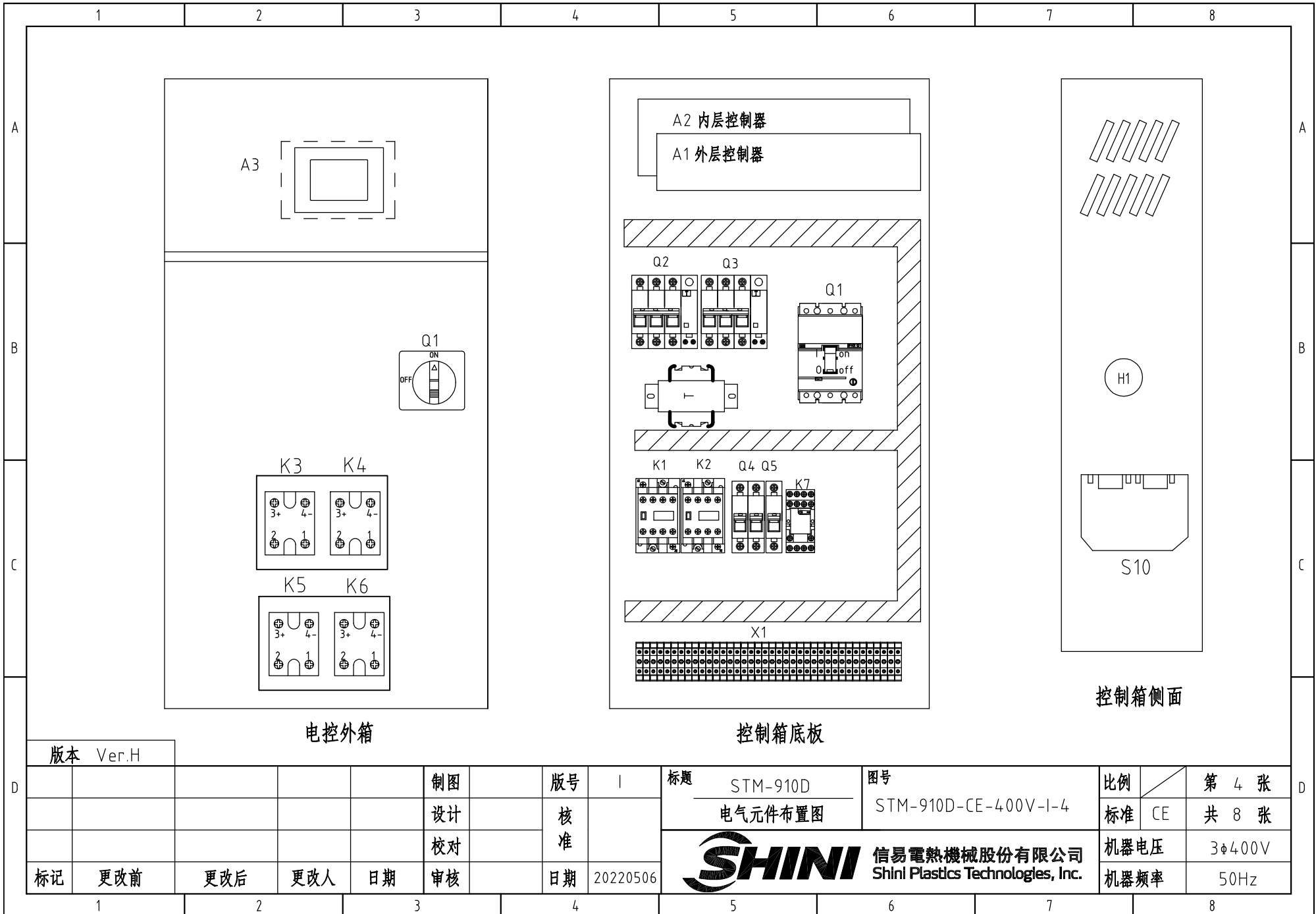
注意: 2号板与BMT通讯拨码开关必须设为: 1off, 2on.

注: M2为水泵电机2过热保护输出接点.

版本 Ver.H

制图	版号	I	标题	STM-910D	图号	STM-910D-CE-400V-I-3	比例	第 3 张
设计	核准		控制电路图二				标准	CE 共 8 张
校对	核准		信易電熱機械股份有限公司 Shini Plastics Technologies, Inc.		机器电压	3φ400V		
标记	更改前	更改后			更改人	日期	20220506	机器频率

1	2	3	4	5	6	7	8
---	---	---	---	---	---	---	---

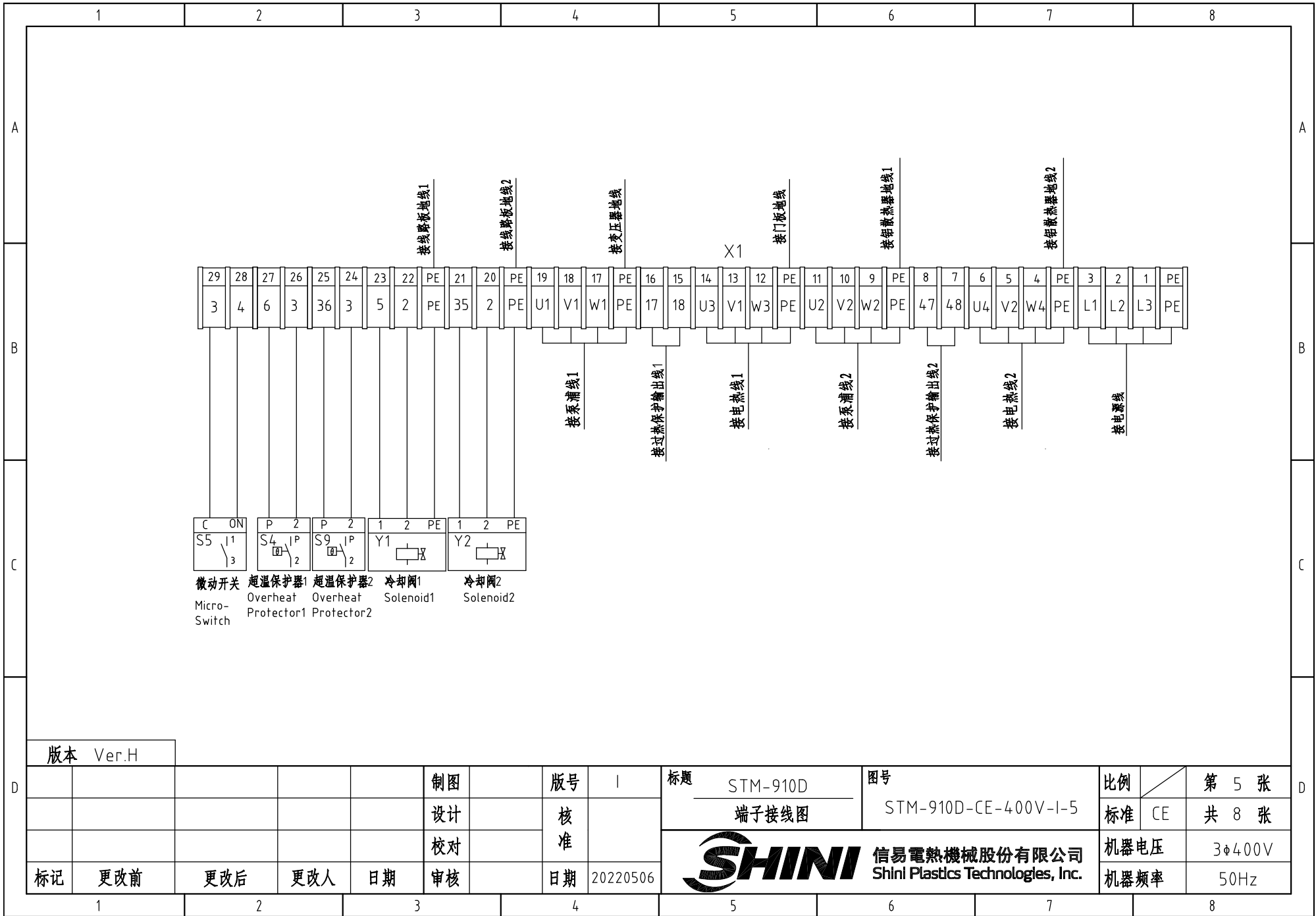


版本 Ver.H


标记	更改前	更改后	更改人	日期	制图	版号	I
					设计	核准	
					校对	核准	
					审核	日期	20220506

标题	STM-910D 电气元件布置图	图号	STM-910D-CE-400V-I-4	比例	第 4 张
				标准	CE 共 8 张
				机器电压	3φ400V
				机器频率	50Hz





版本 Ver.H

					制图	版号	I	标题	STM-910D	图号	STM-910D-CE-400V-I-5	比例	第 5 张
					设计	核准		端子接线图				标准	CE
					校对	核准		 信易电热机械股份有限公司 Shini Plastics Technologies, Inc.				机器电压	3φ400V
标记	更改前	更改后	更改人	日期	审核	日期	20220506						机器频率

1

2

3

4

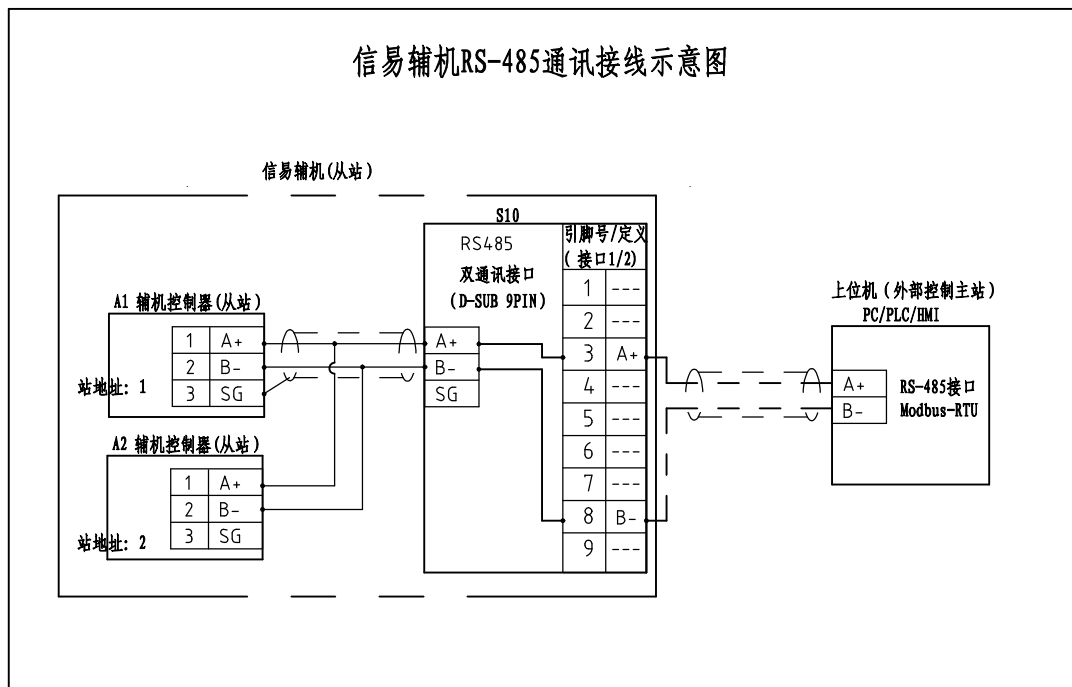
5

6

7

8

信易辅机RS-485通讯接线示意图



信易RS-485接口定义

S10

D-sub-9针接口	引脚号	引脚定义
	1	空
	2	空
	3	A+ (RS-485 信号)
	4	空
	5	空
	6	空
	7	空
	8	B- (RS-485 信号)
	9	空

注: 1. 通讯接口: RS-485 (两线式)
 2. 通讯协议: Modbus-RTU
 3. 机器配备D-sub9母接头, 接口1和接口2内部并联, 功能相同, 不分主次;

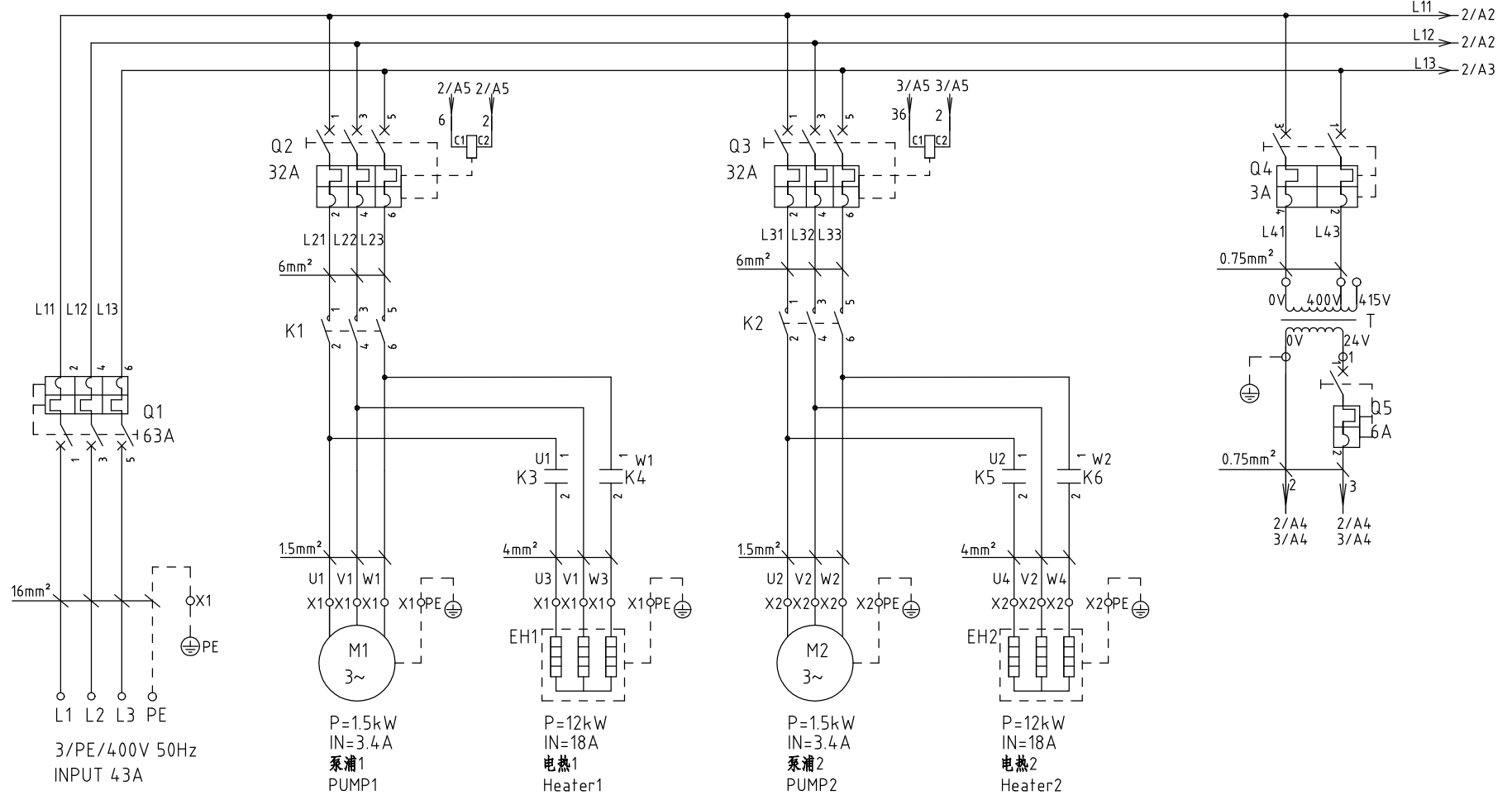
版本 Ver.H

					制图		版本号	I	标题	STM-910D	图号	STM-910D-CE-400V-I-6	比例	第 6 张
					设计		核准		通讯接线图				标准	CE
					校对		核准						机器电压	3φ400V
标记	更改前	更改后	更改人	日期	审核		日期	20220506					机器频率	50Hz




1		2		3		4		5		6		7		8	
序号/NO	符号/Symbol	名称/Name		制造商/Manufacturer		型号/Type		规格/Specification		数量/Number	物料编号/Material number		备注/Remark		
A	1	Q1	主电源开关/Main Switch		TECO		FBB0100EB3050		50A		1	YE40100300100			
	2		操作把手/Operating Handle		TECO		1A-CS1-C-D1		----		1	YE90111100100			
	3	Q2 Q3	断路器/Circuit Breakers		TECO		BM-63C/3025S		25A		2	YE40302503000			
	4		励磁脱扣器/Excitation Break Away		YIJIN		MX		24 VAC		2	YE40024000000			
	5	Q4	断路器/Circuit Breakers		TECO		BM-63C/2003S 2P		3A		1	YE40200203000			
	6	Q5	断路器/Circuit Breakers		TECO		BM-63C/1006S 1P		6A		1	YE40100600100			
	7	K1 K2	接触器/Contactors		SIEMENS		3RT6023-1AC20		24 VAC		2	YE00602301100			
B	8	K3 K4 K5 K6	固态继电器/Solid-State Relay		FOTEK		KSR-40DA-H		40A/480VAC/4-32VDC		4	YE03404003200			
	9	K7	中间继电器		HONEYWELL		GR-2C-AC24V		24 VAC		1	YE03022400300			
	10	T	互感变压器/Transformer		JIUXIN		IN=400V/415V OUT=24V		180VA		1	YE70040006700			
	11	S1 S6	热电偶/Thermocouple		SHINI		----		K		2	----		(1)	
	12	S2 S3 S7 S8	热电偶/Thermocouple		SHINI		----		K		4	----		(1)(2)	
	13	S4 S9	超温保护器/Overheat Protector		----		----		----		2	----		(1)	
	14	S5	微动开关/Hydraulic Switch		RENEW		----		----		2	----		(1)	
C	15	S10	通信接口板RS-485(双Dsub-9pin接头)		YUYUN		----		PCS		1	YE90048501200			
	16		外壳RS485(SAL-700G-A-19)0版		BINCHENG		----		PCS		1	YR40048500000			
	17	A1 A2 A3	线路板/Circuit Board		PUNP		STM-W-D(含通讯)		24VAC 50/60Hz		1	YE81002400200			
	18	Y1 Y2	电磁阀/Solenoid Valve		----		----		24 VAC		2	----		(1)	
	19	X1	端子排/Terminal Board		HONEYWELL		SK2.5		----		20	YE60002503200			
	20		接地端子排/Terminal Board		HONEYWELL		GK2.5PE		----		4	YE60002503400			
	21		端子排/Terminal Board		HONEYWELL		SK4		----		6	YE60000403200			
	22		接地端子排/Terminal Board		HONEYWELL		GK5PE		----		2	YE60000403500			
	23		端子排/Terminal Board		HONEYWELL		GK10		----		3	YE60001003200			
	24		接地端子排/Terminal Board		HONEYWELL		GK10PE		----		1	YE60001003500			
	25		终端固定件E/GK系列(霍尼韦尔)		HONEYWELL		----		PCS		8	YE60000003900			
版本 Ver.H		注: (1)表示非电控箱内材料;(2)表示选配出水和回水温度显示功能。													
D					制图		版号	I	标题 STM-910D		图号		比例	第 7 张	
					设计		核		电气元件明细表一		STM-910D-CE-400V-I-7		标准	CE	共 8 张
					校对		准		 信易電熱機械股份有限公司 Shini Plastics Technologies, Inc.		机器电压		3φ400V		
	标记	更改前	更改后	更改人	日期	审核	日期	20220506			机器频率		50Hz		
1		2		3		4		5		6		7		8	

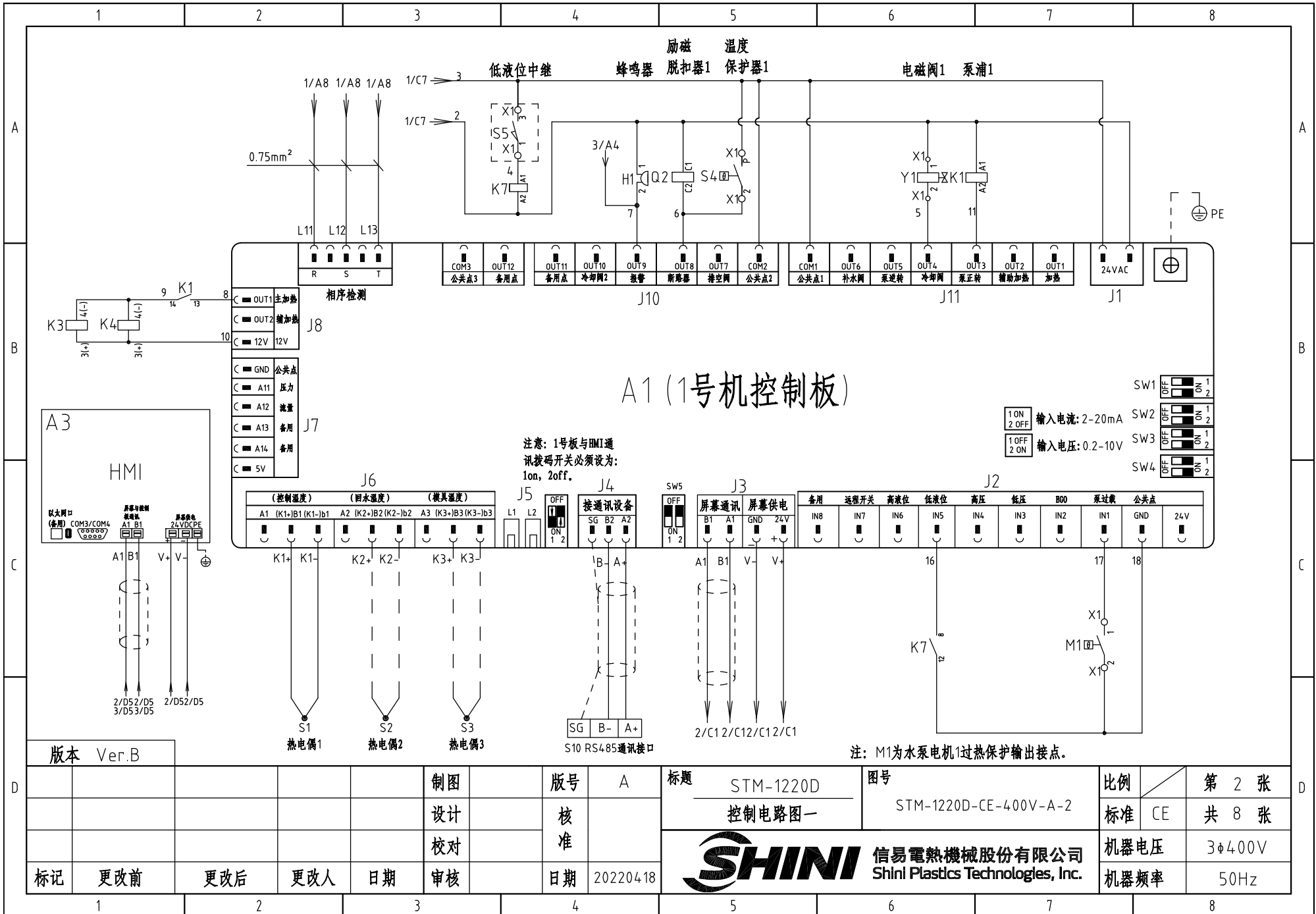
当主电源为415V时，控制变压器输入端须接到415V端子



版本 Ver.B

					制图	版号	A	标题	STM-1220D	图号	STM-1220D-CE-400V-A-1	比例	第 1 张
					设计	核准		主电路图				标准	CE
					校对	核准		 信易電熱機械股份有限公司 Shini Plastics Technologies, Inc.		机器电压		3φ400V	
					审核	日期	20220418			机器频率		50Hz	

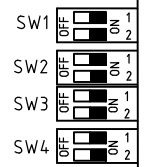
标记	更改前	更改后	更改人	日期	审核	日期	20220418						
----	-----	-----	-----	----	----	----	----------	--	--	--	--	--	--



A1 (1号机控制板)

注意: 1号板与BMI通讯按码开关必须设为: 1on, 2off.

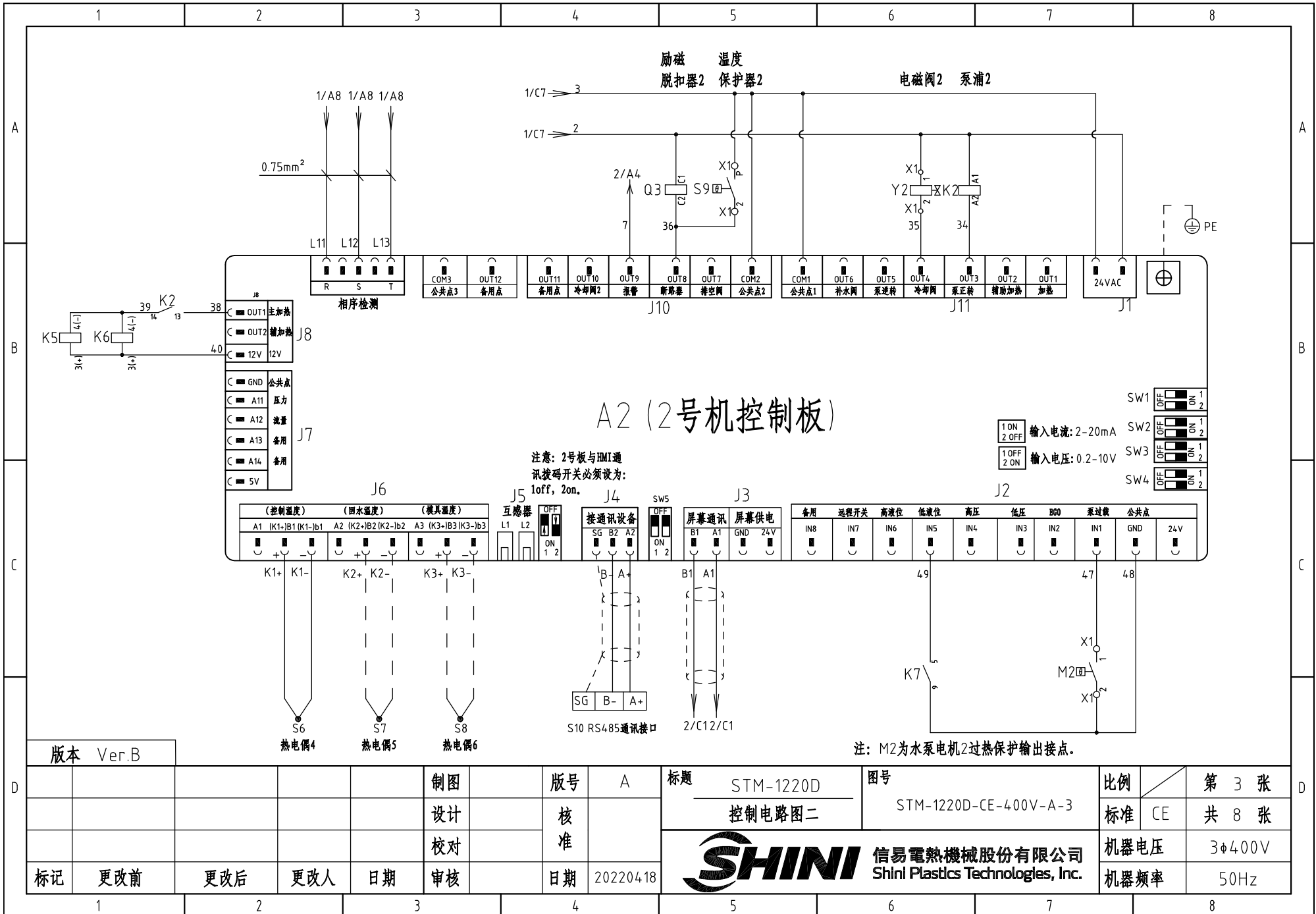
1 ON 2 OFF 输入电流: 2-20mA
1 OFF 2 ON 输入电压: 0.2-10V



注: M1为水泵电机1过热保护输出接点.

版本 Ver.B

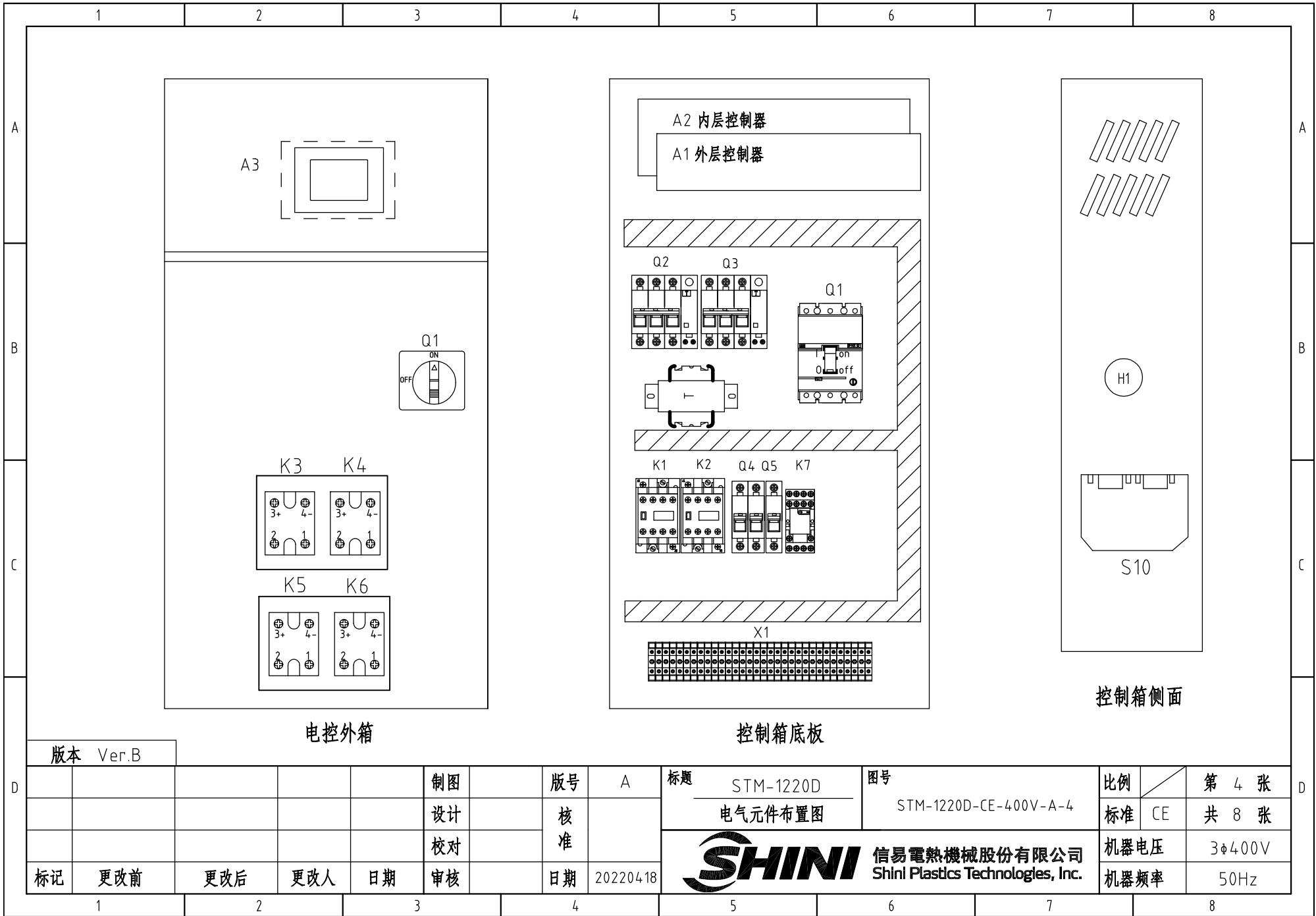
					制图	版本号	A	标题	STM-1220D	图号	STM-1220D-CE-400V-A-2	比例	第 2 张
					设计	核准		控制电路图一				标准	CE 共 8 张
					校对	核准						机器电压	3φ400V
标记	更改前	更改后	更改人	日期	审核	日期	20220418	信易电热机械股份有限公司 Shini Plastics Technologies, Inc.		机器频率	50Hz		



版本 Ver.B

制图	版号	A	标题	STM-1220D	图号	STM-1220D-CE-400V-A-3	比例	第 3 张
设计	核准		控制电路图二				标准	CE 共 8 张
校对	核准		SHINI 信易電熱機械股份有限公司 Shini Plastics Technologies, Inc.		机器电压	3φ400V		
标记	更改前	更改后			更改人	日期	20220418	机器频率

1	2	3	4	5	6	7	8
---	---	---	---	---	---	---	---



版本 Ver.B

					制图		版本号	A
					设计		核准	
					校对		核准	
标记	更改前	更改后	更改人	日期	审核		日期	20220418

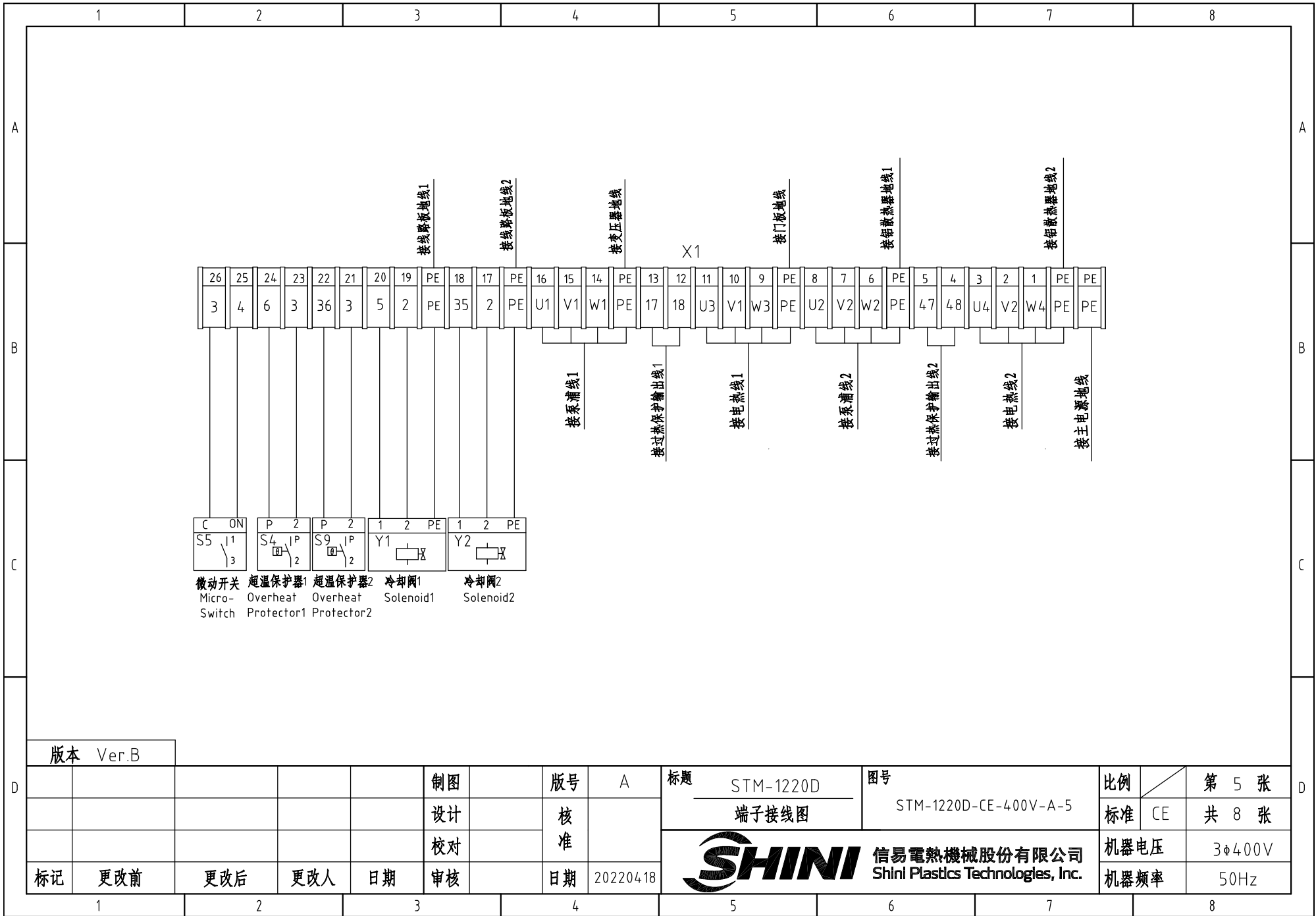
标题 STM-1220D
电气元件布置图

图号 STM-1220D-CE-400V-A-4


比例 第 4 张
标准 CE 共 8 张

SHINI 信易电热机械股份有限公司
Shini Plastics Technologies, Inc.

机器电压 3φ400V
机器频率 50Hz



版本 Ver.B

				制图		版号 A		标题 STM-1220D		图号 STM-1220D-CE-400V-A-5		比例		第 5 张	
				设计		核准		端子接线图		标准 CE		共 8 张			
				校对				 信易电热机械股份有限公司 Shini Plastics Technologies, Inc.		机器电压		3φ400V			
标记		更改前		更改后		更改人				日期		20220418		机器频率	

1

2

3

4

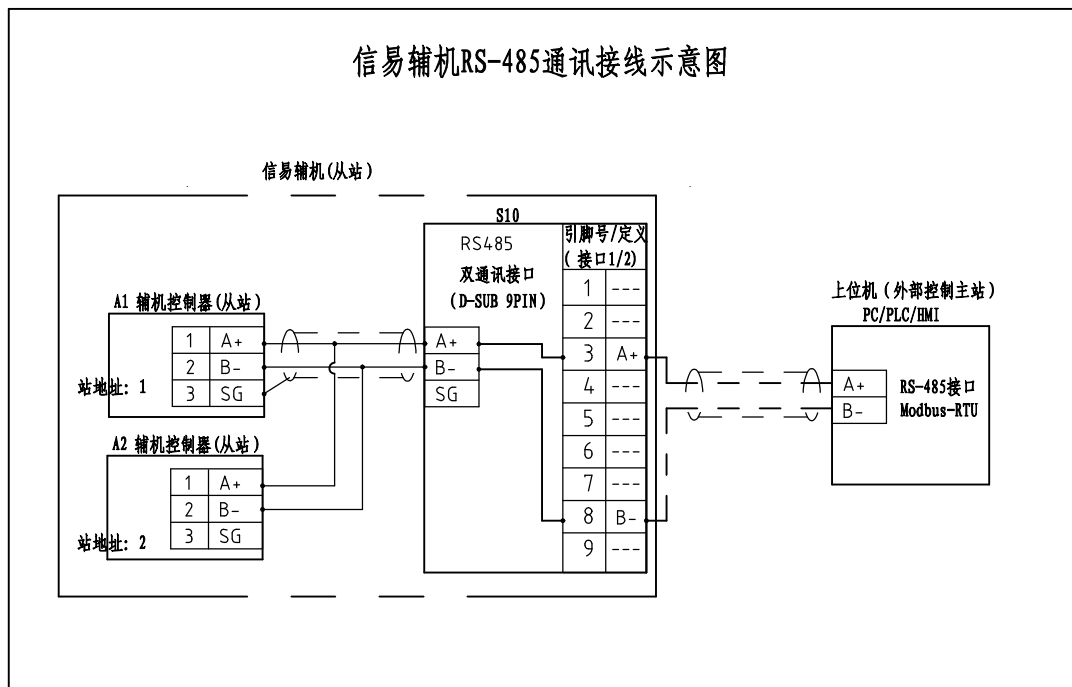
5

6

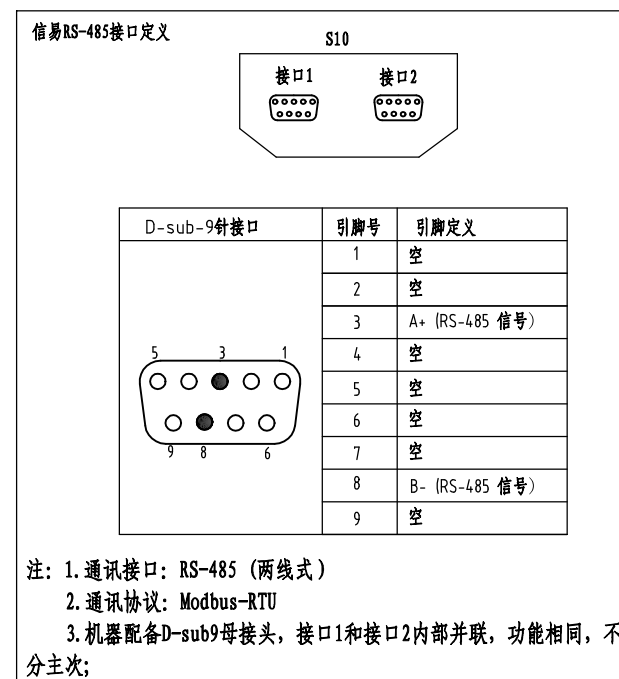
7

8

信易辅机RS-485通讯接线示意图



信易RS-485接口定义



版本 Ver.B

制图	版号	A	标题	STM-1220D	图号	STM-1220D-CE-400V-A-6	比例	第 6 张
设计	核准		通讯接线图			标准	CE	共 8 张
校对	核准					机器电压		3 ϕ 4.00V
标记	更改前	更改后	更改人	日期	20220418	机器频率		50Hz



1		2		3		4		5		6		7		8	
序号/NO	符号/Symbol	名称/Name		制造商/Manufacturer		型号/Type		规格/Specification		数量/Number	物料编号/Material number		备注/Remark		
A	1	Q1	主电源开关/Main Switch		TECO		FBB0100EB3063		63A		1	YE40100300200			
	2		操作把手/Operating Handle		TECO		1A-CS1-C-D1		----		1	YE90111100100			
	3	Q2 Q3	断路器/Circuit Breakers		TECO		BM-63C/3032S		32A		2	YE40303203000			
	4		励磁脱扣器/Excitation Break Away		YIJIN		MX		24VAC		2	YE40024000000			
	5	Q4	断路器/Circuit Breakers		TECO		BM-63C/2003S 2P		3A		1	YE40200203000			
	6	Q5	断路器/Circuit Breakers		TECO		BM-63C/1006S 1P		6A		1	YE40100600100			
	7	K1 K2	接触器/Contactors		SIEMENS		3RT6023-1AC20		24VAC		2	YE00602301100			
B	8	K3 K4 K5 K6	固态继电器/Solid-State Relay		FOTEK		KSR-40DA-H		40A/480VAC/4-32VDC		4	YE03404003200			
	9	K7	中间继电器		HONEYWELL		GR-2C-AC24V		24VAC		1	YE03022400300			
	10	T	互感变压器/Transformer		JIUXIN		IN=400V/415V OUT=24V		180VA		1	YE70040006700			
	11	S1 S6	热电偶/Thermocouple		SHINI		----		K		2	----		(1)	
	12	S2 S3 S7 S8	热电偶/Thermocouple		SHINI		----		K		4	----		(1)(2)	
	13	S4 S9	超温保护器/Overheat Protector		----		----		----		2	----		(1)	
	14	S5	微动开关/Hydraulic Switch		RENEW		----		----		2	----		(1)	
C	15	S10	通信接口板RS-485(双Dsub-9pin接头)		YUYUN		----		PCS		1	YE90048501200			
	16		外壳RS485(SAL-700G-A-19)0版		BINCHENG		----		PCS		1	YR40048500000			
	17	A1 A2 A3	线路板/Circuit Board		PUNP		STM-W-D(含通讯)		24VAC 50/60Hz		1	YE81002400200			
	18	Y1 Y2	电磁阀/Solenoid Valve		----		----		24VAC		2	----		(1)	
	19	X1	端子排/Terminal Board		HONEYWELL		SK2.5		----		20	YE60002503200			
	20		接地端子排/Terminal Board		HONEYWELL		GK2.5PE		----		4	YE60002503400			
	21		端子排/Terminal Board		HONEYWELL		SK4		----		6	YE60000403200			
	22		接地端子排/Terminal Board		HONEYWELL		GK5PE		----		2	YE60000403500			
	23		接地端子排/Terminal Board		HONEYWELL		GK16PE		----		1	YE60001603500			
	24		终端固定件E/GK系列(霍尼韦尔)		HONEYWELL		----		PCS		8	YE60000003900			
25	EH1EH2	电热/Heater		SHINI		12kW		400V 50Hz		2	----		(1)		
版本 Ver.B		注: (1)表示非电控箱内材料;(2)表示选配出水和回水温度显示功能。													
D					制图		版号	A	标题 STM-1220D		图号 STM-1220D-CE-400V-A-7		比例	第 7 张	
					设计		核准		电气元件明细表一				标准	CE	共 8 张
					校对		核准		 信易電熱機械股份有限公司 Shini Plastics Technologies, Inc.		机器电压		3φ400V		
	标记	更改前	更改后	更改人	日期	审核	日期	20220418			机器频率		50Hz		
1		2		3		4		5		6		7		8	

