

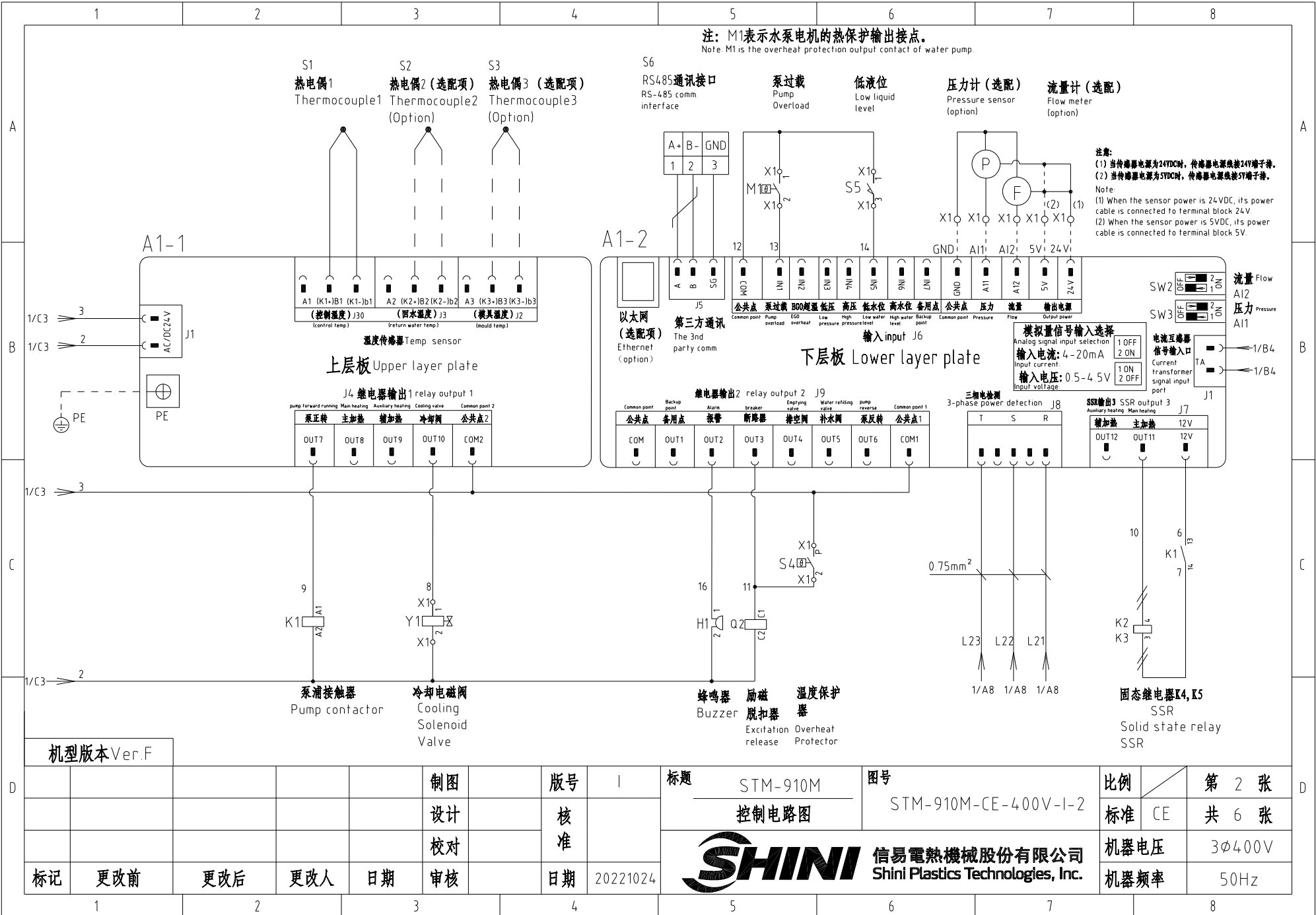
注：磁力泵不支持反转功能

Note: The reverse running function of magnetic pump is unavailable.

机型版本 Ver.F


					制图	版号	I	标题	STM-910M	图号	STM-910M-CE-400V-I-1	比例	第 1 张
					设计	核准		主电路图		标准	CE	共 6 张	
					校对	核准		 信易電熱機械股份有限公司 Shini Plastics Technologies, Inc.		机器电压		3φ400V	
标记	更改前	更改后	更改人	日期	审核	日期	20221024			机器频率		50Hz	

注: M1表示水泵电机的热保护输出接点。
Note: M1 is the overheat protection output contact of water pump.



注:
(1) 当传感器电源为24VDC时, 传感器电源线接24V端子。
(2) 当传感器电源为5VDC时, 传感器电源线接5V端子。
Note:
(1) When the sensor power is 24VDC, its power cable is connected to Terminal block 24V.
(2) When the sensor power is 5VDC, its power cable is connected to Terminal block 5V.

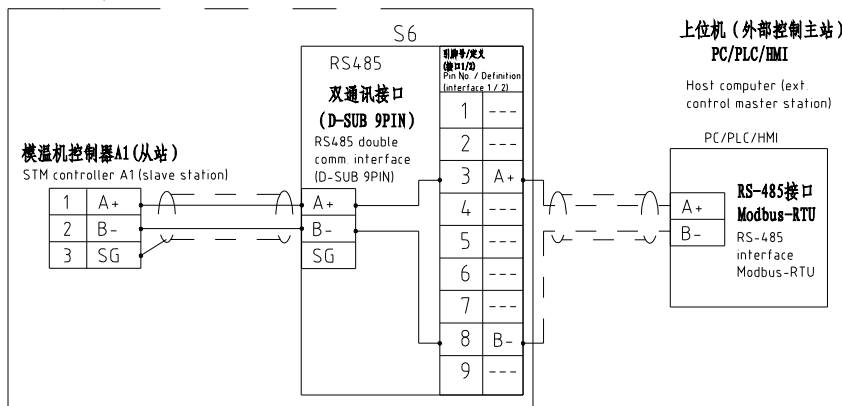
机型版本 Ver.F

						制图	版号	I	标题	STM-910M	图号	比例	第 2 张
						设计	核准		控制电路图	STM-910M-CE-400V-I-2		标准	共 6 张
						校对	核准		 信易電熱機械股份有限公司 Shini Plastics Technologies, Inc.			机器电压	3φ400V
标记	更改前	更改后	更改人	日期	审核	日期	20221024	机器频率				50Hz	

信易辅机RS-485通讯接线示意图

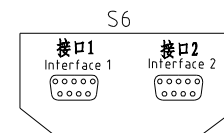
Shini auxiliary machine RS-485 comm. wiring diagram

信易辅机(从站) Shini auxiliary machine(slave station)



信易RS-485接口定义

Shini RS-485 interface definition



D-sub-9针接口 D-sub-9 pin interface	引脚号 Pin No	引脚定义 Pin definition
	1	-
	2	-
	3	A- (RS-485 信号) A+ (RS-485 signal)
	4	-
	5	-
	6	-
	7	-
	8	B- (RS-485 信号) B+ (RS-485 signal)
	9	-

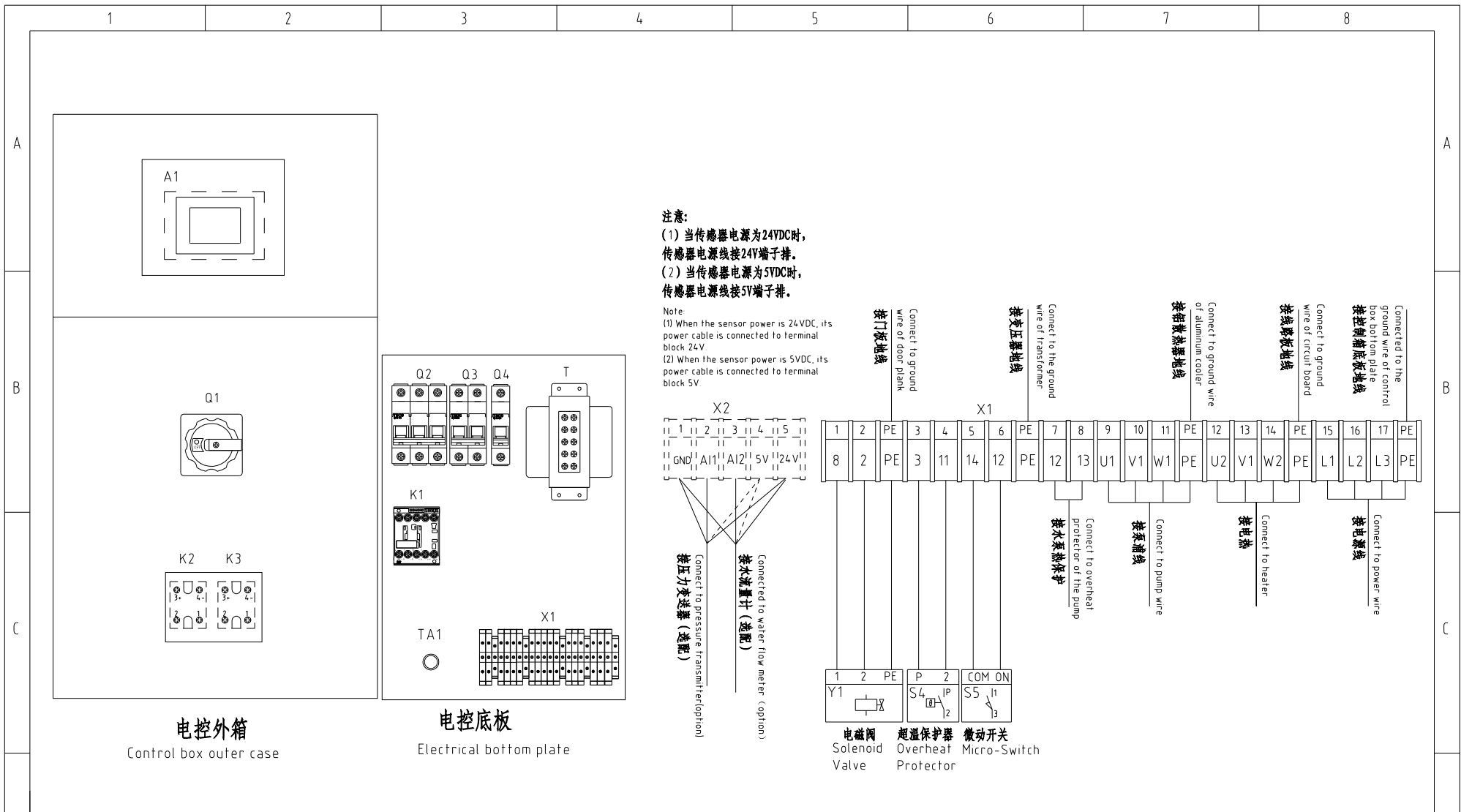
- 注: 1. 通讯接口: RS-485 (两线式)
2. 通讯协议: Modbus-RTU
3. 机器配备D-sub9母接头, 接口1和接口2内部并联, 功能相同, 不分主次;

Note:

- 1 Comm. interface: RS-485 (two wire)
2 Comm. protocol: Modbus-RTU
3. The machine is equipped with D-sub9 female connector, and the customer needs to provide D-sub9 male connector.

机型版本 Ver.F

					制图		版号	I	标题	STM-910M	图号		比例		第 3 张
					设计		核		通讯接线图		STM-910M-CE-400V-I-3		标准	CE	共 6 张
					校对		准			信易电热机械股份有限公司	Shini Plastics Technologies, Inc.		机器电压	3φ400V	
标记	更改前	更改后	更改人	日期	审核	日期	20221024					机器频率	50Hz		

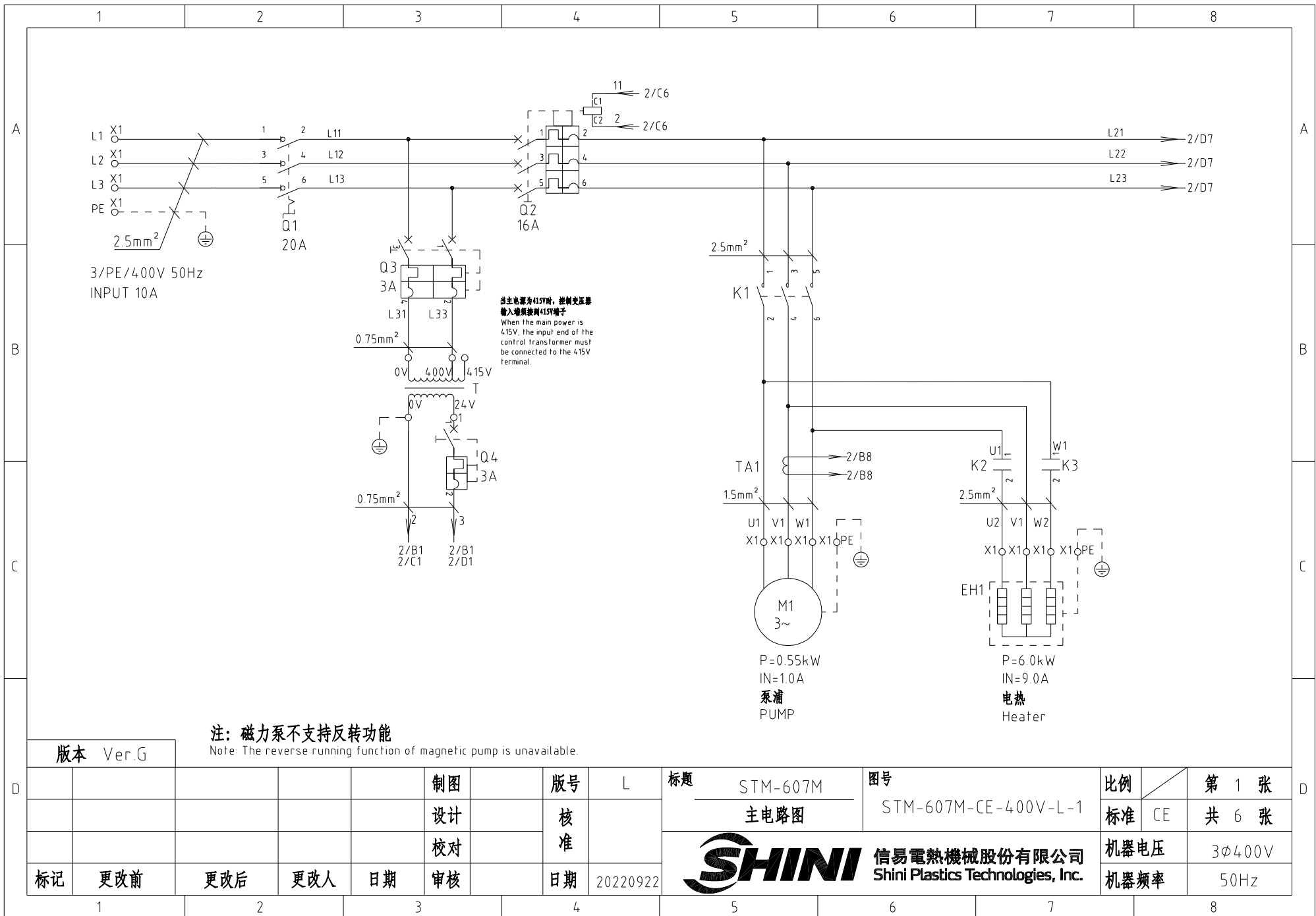


机型版本 Ver.F 技术要求: 铝散热器接地线. Tech. Req: (1) Aluminum cooler grounding wire.

					制图		版号	I	标题	STM-910M	图号		比例		第 4 张
					设计		核		电气布置及端子接线图		STM-910M-CE-400V-I-4		标准	CE	共 6 张
					校对		准						机器电压		3φ400V
标记	更改前	更改后	更改人	日期	审核		日期	20221024					机器频率		50Hz



1		2		3		4		5		6		7		8			
序号/NO	符号/Symbol	名称/Name		制造商/Manufacturer		型号/Type		规格/Specification		数量/Number	物料编号/Material number		备注/Remark				
1	Q1	主电源开关/Main power switch		EATON		P1-25/EA/SVB		20A		1	YE10021160000						
2	Q2	断路器/Circuit Breakers		TECO		BM-63C/3025S		25A		1	YE40302503000						
3		励磁脱扣器/Excitation release		CHINT		MX		24VAC		1	YE40024000000						
4	Q3	断路器/Circuit Breakers		TECO		BM-63C/2003S 2P		3A		1	YE40200203000						
5	Q4	断路器/Circuit Breakers		TECO		BM-63C/1003S 1P		3A		1	YE40100203000						
6	K1	接触器/Contactors		SIEMENS		3RT6016-1AB01		24VAC		1	YE00601602500						
7	K2 K3	固态继电器/Solid-State Relay		FOTEK		KSR-40DA-H		40A/480VAC/4-32VDC		2	YE03404003200						
8	T	互感变压器/Sensor transformer		JIUXIN		IN=400V/415V OUT=24V		80VA		1	YE70040006500						
9	S1	热电偶/Thermocouple		SHINI		----		K		1	----		(1)				
10	S2 S3	热电偶/Thermocouple		SHINI		----		K		2	----		(1)(2)				
11	S4	超温保护器/Overheat Protector		----		----		----		1	----		(1)				
12	S5	限位开关/Limit Switch		RENEW		----		250V 5(4)		1	----		(1)				
13	S6	通信接口板RS-485 (双Dsub-9pin接头) Comm interface board RS-485 (double Dsub-9pin connector)		YUYUN		----		PCS		1	YE90048501200						
14		外壳RS485(SAL-700G-A-19)0版 Shell RS-485 (SAL-700G-A-19) ver.0		BINCHENG		----		PCS		1	YR40048500000						
15	A1	线路板/Circuit Board		PUNP		STM-0/-W SF518501A 03(邦普 Bump)		24V 50/60Hz		1	YE81245100100						
16	X1	端子排/Terminal Board		HONEYWELL		SK2.5		----		11	YE60002503200						
17		接地端子排/Grounding terminal board		HONEYWELL		SK2.5PE		----		3	YE60002503400						
18		端子排/Terminal Board		HONEYWELL		SK4		----		6	YE60000403200						
19		接地端子排/Grounding terminal board		HONEYWELL		SK4PE		----		2	YE60000403500						
20		端子排/Terminal Board		HONEYWELL		SK2.5		----		5	YE60002503200		(3)(4)				
21		终端固定件E/GK系列(霍尼韦尔) Terminal fittings E/GK series(honeywell)		HONEYWELL		----		PCS		6	YE60000003900						
22	M1	马达/Motor		SHINI		MP-75		400V 50Hz 0.75kW		1	----		(1)(3)				
23	EH	电热/Heater		SHINI		----		400V 50Hz 9kW		1	----		(1)				
24	H1	蜂鸣器/Buzzer		JINGKANG		PK-35A		24VAC/DC		1	YE84003500600						
25	Y1	电磁阀/Solenoid Valve		----		----		24VAC		1	----		(1)				
机型版本Ver.F		注: (1)表示非电控箱内材料; (2)表示选配出水 and 回水温度显示功能; (3) 选配流量计; (4) 选配压力计。 Notes: (1)Means it's not the material inside the control box. (2)Means equipped with function of displaying water outlet and return water temperature. (3)Optional flow meter. (4)Optional Pressure meter.															
				制图		版本号		I		标题		图号		比例		第 5 张	
				设计		核				STM-910M		STM-910M-CE-400V-I-5		标准		CE	
				校对		准				电气元件明细表一						共 6 张	
标记		更改前		更改后		更改人		日期		20221024		 信易電熱機械股份有限公司 Shini Plastics Technologies, Inc.		机器电压		3φ400V	
														机器频率		50Hz	
1		2		3		4		5		6		7		8			



注：磁力泵不支持反转功能

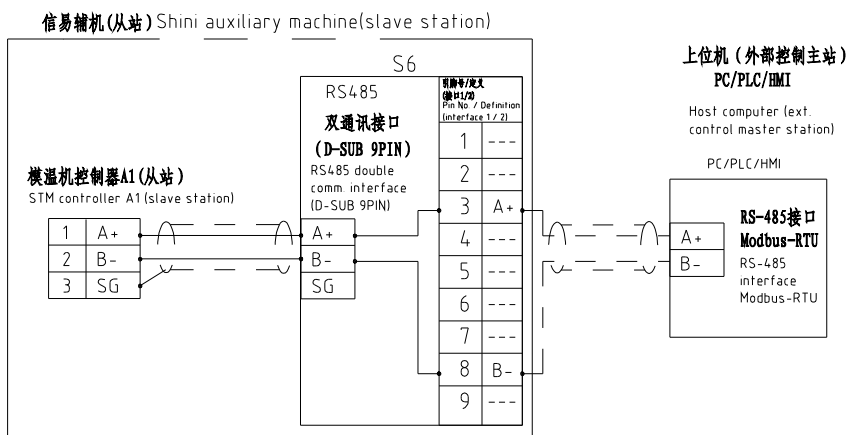
Note: The reverse running function of magnetic pump is unavailable.

版本 Ver.G

					制图		版号	L	标题	STM-607M	图号	STM-607M-CE-400V-L-1	比例	第 1 张	
					设计		核		主电路图				标准	CE	共 6 张
					校对		准		信易電熱機械股份有限公司 Shini Plastics Technologies, Inc.			机器电压	3φ400V		
标记	更改前	更改后	更改人	日期	审核	日期	20220922	机器频率				50Hz			

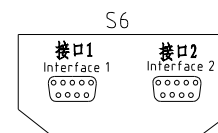
信易辅机RS-485通讯接线示意图

Shini auxiliary machine RS-485 comm. wiring diagram



信易RS-485接口定义

Shini RS-485 interface definition



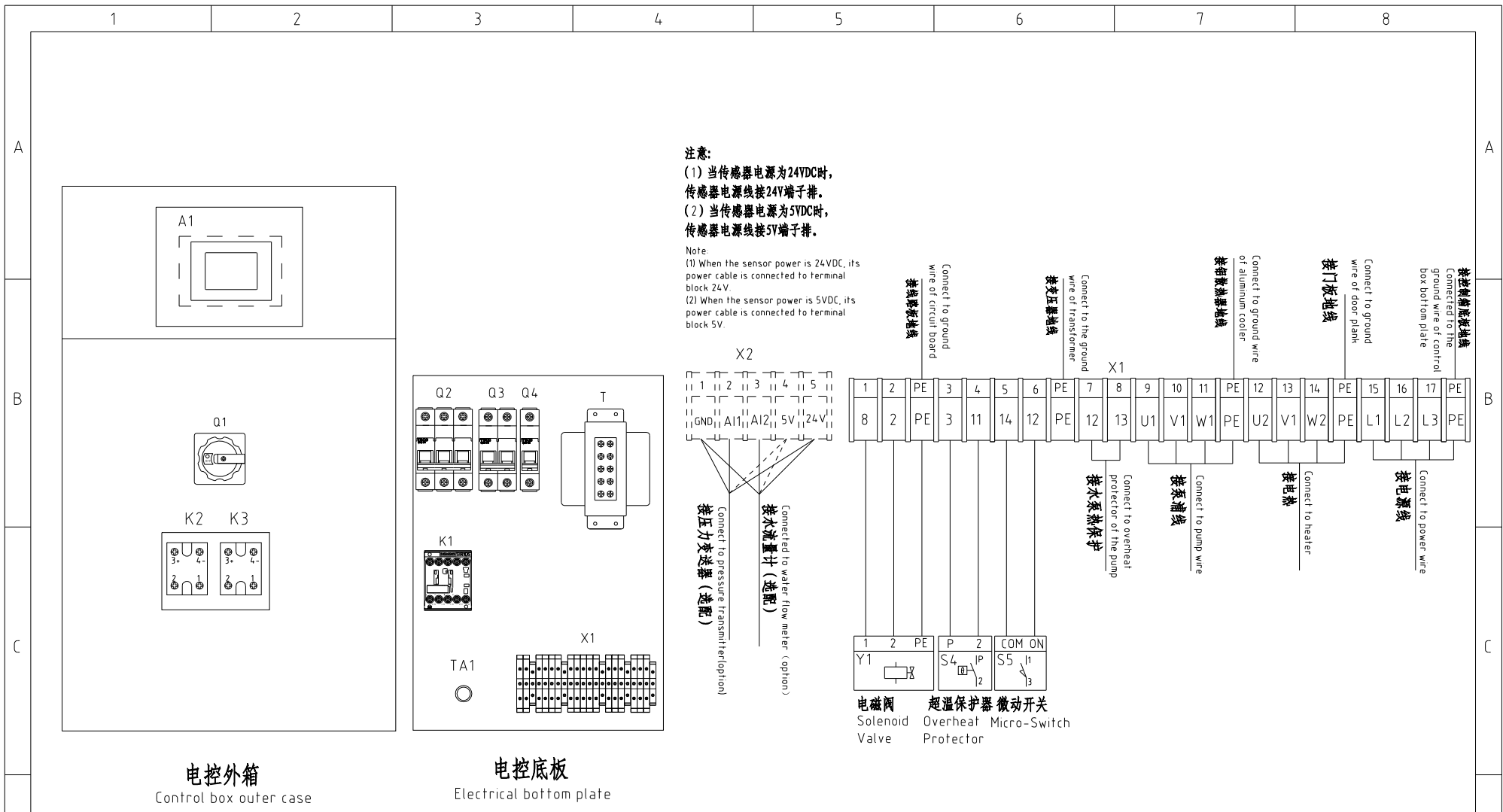
D-sub-9针接口 D-sub-9 pin interface	引脚号 Pin No	引脚定义 Pin definition
	1	-
	2	-
	3	A+ (RS-485 信号) A+ (RS-485 signal)
	4	-
	5	-
	6	-
	7	-
	8	B- (RS-485 信号) B- (RS-485 signal)
	9	-

- 注: 1. 通讯接口: RS-485 (两线式)
2. 通讯协议: Modbus-RTU
3. 机器配备D-sub9母接头, 接口1和接口2内部并联, 功能相同, 不分主次;

Note:
1 Comm. interface RS-485 (two wire)
2 Comm. protocol Modbus-RTU
3 The machine is equipped with D-sub9 female connector, and the customer needs to provide D-sub9 male connector.

版本 Ver.G


版本 Ver.G				制图	版号	L	标题	图号	比例	第 3 张
							STM-607M	STM-607M-CE-400V-L-3	标准	共 6 张
				设计	核准		通讯接线图		机器电压	3φ400V
				校对					机器频率	50Hz
标记	更改前	更改后	更改人	日期	审核	日期	20220922	信易電熱機械股份有限公司 Shini Plastics Technologies, Inc.		

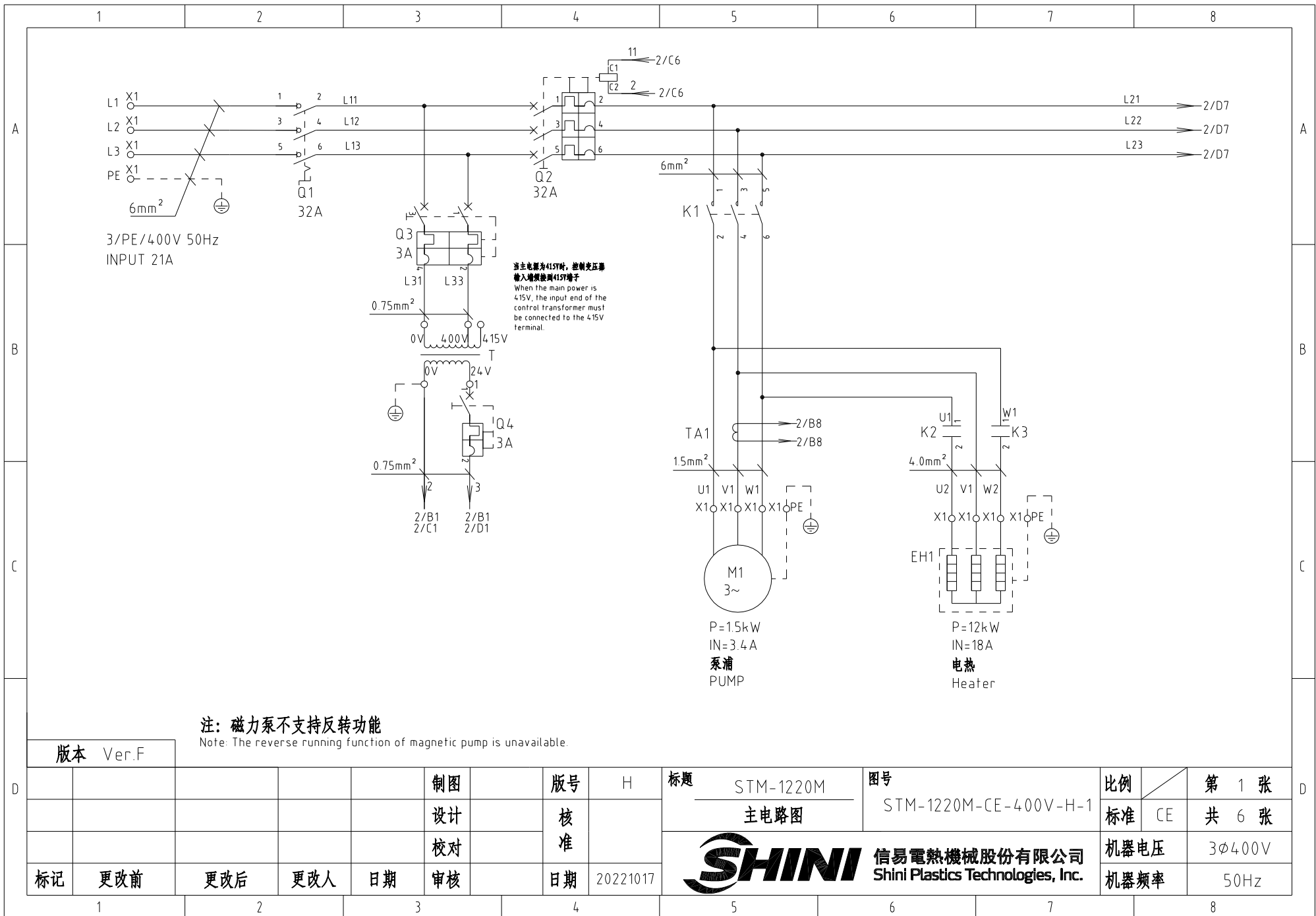


版本 Ver.G

技术要求: 1. 铝散热器接地线。 Tech. Req.: (1) Aluminum cooler grounding wire.

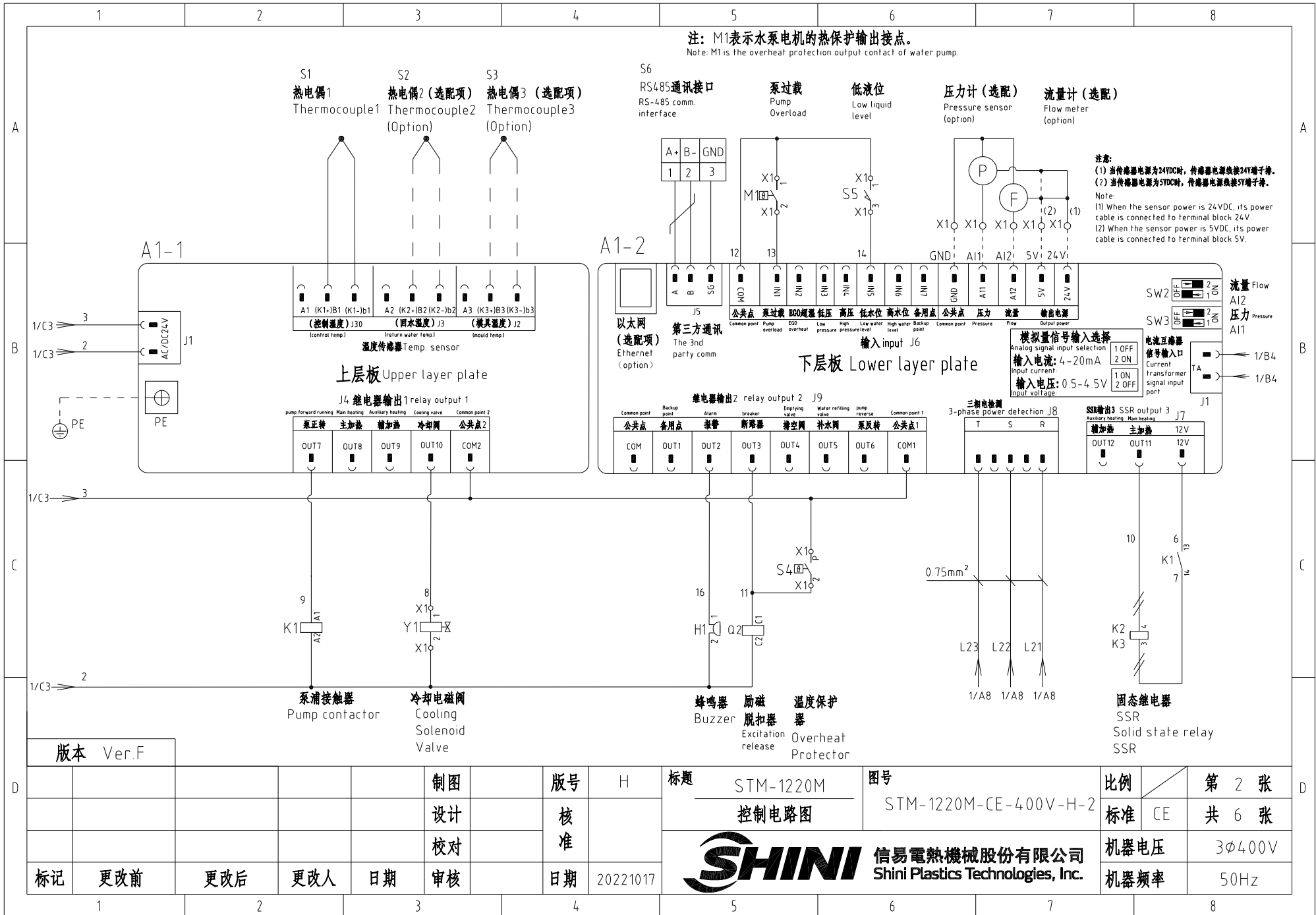
					制图	版本号	L	标题	STM-607M	图号	比例	第 4 张
					设计	核		电气布置及端子接线图	STM-607M-CE-400V-L-4	标准	CE	共 6 张
					校对	准		信易電熱機械股份有限公司 Shini Plastics Technologies, Inc.	机器电压	3φ400V		
标记	更改前	更改后	更改人	日期	审核	日期	20220922		机器频率	50Hz		

1		2		3		4		5		6		7		8	
序号/NO	符号/Symbol	名称/Name		制造商/Manufacturer		型号/Type		规格/Specification		数量/Number	物料编号/Material number		备注/Remark		
1	Q1	主电源开关/Main power Switch		EATON		T0-2-1/EA/SVB		20A		1	YE10021160000				
2	Q2	断路器/Circuit Breakers		TECO		BM-63C/3016S		16A		1	YE40301603000				
3		励磁脱扣器/Excitation release		TECO		MX		24VAC		1	YE40024000000				
4	Q3	断路器/Circuit Breakers		TECO		BM-63C/2003S 2P		3A		1	YE40200203000				
5	Q4	断路器/Circuit Breakers		TECO		BM-63C/1003S 1P		3A		1	YE40100203000				
6	K1	接触器/Contactors		SIEMENS		3RT6016-1AB01		24VAC		1	YE00601602500				
7	K2 K3	固态继电器/Solid state relay		FOTEK		KSR-40DA-H		40A/480VAC/4-32VDC		2	YE03404003200				
8	T	互感变压器/Sensor transformer		JIUXIN		IN=400V/415V OUT=24V		80VA		1	YE70040006500				
9	S1	热电偶/Thermocouple		SHINI		----		K		1	----		(1)		
10	S2 S3	热电偶/Thermocouple		SHINI		----		K		2	----		(1)(2)		
11	S4	超温保护器/Overheat Protector		----		----		----		1	----		(1)		
12	S5	限位开关/Limit Switch		RENEW		----		250V 5(4)		1	----		(1)		
13	S6	通信接口板RS-485 (双Dsub-9pin接头) Comm. interface board RS-485 (double Dsub-9pin connector)		YUYUN		----		PCS		1	YE90048501200				
14		外壳RS485(SAL-700G-A-19)0版 Shell RS-485 (SAL-700G-A-19) ver 0		BINCHENG		----		PCS		1	YR40048500000				
15	A1	线路板/Circuit Board		PUNP		STM-0/-W SF518501A 03(排针 Bump)		24V 50/60Hz		1	YE81245100100				
16	X1	端子排/Terminal Board		HONEYWELL		SK2.5		2.5mm ²		11	YE60002503200				
17		接地端子排/Grounding terminal board		HONEYWELL		SK2.5PE		2.5mm ² PE		5	YE60002503400				
18		端子排/Terminal Board		HONEYWELL		SK4		4mm ²		6	YE60000403200				
19		接地端子排/Grounding terminal board		HONEYWELL		GK5PE		4mm ² PE		2	YE60000403500				
20	X2	端子排/Terminal Board		HONEYWELL		SK2.5		2.5mm ²		6	YE60002503200		(3)(4)		
21		终端固定件E/GK系列(霍尼韦尔) Terminal fittings E/GK series(honeywell)		HONEYWELL		----		PCS		6	YE60000003900				
22	H1	蜂鸣器/Buzzer		JINGKANG		PK-35A		24VAC/DC		1	YE84003500600				
23	TA1	电流互感器/Current transformer		PUNP		I.GW122C		001		1	YE04012204400				
24	Y1	电磁阀/Solenoid Valve		----		----		24VAC		1	----		(1)		
25	M1	马达/Motor		SHINI		MP-55		400V 50Hz 0.55kW		1	----		(1)		
版本 Ver.G		注: (1)表示非电控箱内材料; (2)表示选配出水回水温度显示功能; (3)选配流量计; (4)选配压力计。 Notes: (1)Means it's not the material inside the control box. (2)Means equipped with function of displaying water outlet and return water temperature. (3)Optional flow meter. (4)Optional Pressure meter.													
				制图		版本号 L		标题 STM-607M		图号		比例		第 5 张	
				设计		核 准		电气元件明细表一		STM-607M-CE-400V-L-5		标准 CE		共 6 张	
				校对				 信易電熱機械股份有限公司 Shini Plastics Technologies, Inc.		机器电压		3φ400V			
标记		更改前		更改后		更改人				日期		20220922		机器频率	
1		2		3		4		5		6		7		8	



版本 Ver.F

					制图	版号	H	标题	STM-1220M	图号	STM-1220M-CE-400V-H-1	比例	第 1 张
					设计	核准		主电路图			标准	CE	共 6 张
					校对	核准		信易電熱機械股份有限公司 Shini Plastics Technologies, Inc.		机器电压		3φ400V	
标记	更改前	更改后	更改人	日期	审核	日期	20221017			机器频率		50Hz	



注: M1表示水泵电机的热保护输出接点。
Note: M1 is the overheat protection output contact of water pump.

注意:
(1) 当传感器电源为24VDC时, 传感器电源接24V端子。
(2) 当传感器电源为5VDC时, 传感器电源接5V端子。
Note:
(1) When the sensor power is 24VDC, its power cable is connected to terminal block 24V.
(2) When the sensor power is 5VDC, its power cable is connected to terminal block 5V.

模拟量信号输入选择
Analog signal input selection
输入电流: 4-20mA
Input current:
输入电压: 0.5-4.5V
Input voltage:
1 OFF
2 ON
3 ON
4 OFF
5 OFF
6 ON
7 ON
8 OFF
9 ON
10 ON
11 OFF
12 ON
13 OFF
14 ON
15 OFF
16 ON
17 OFF
18 ON
19 OFF
20 ON
21 OFF
22 ON
23 OFF
24 ON
25 OFF
26 ON
27 OFF
28 ON
29 OFF
30 ON
31 OFF
32 ON
33 OFF
34 ON
35 OFF
36 ON
37 OFF
38 ON
39 OFF
40 ON
41 OFF
42 ON
43 OFF
44 ON
45 OFF
46 ON
47 OFF
48 ON
49 OFF
50 ON
51 OFF
52 ON
53 OFF
54 ON
55 OFF
56 ON
57 OFF
58 ON
59 OFF
60 ON
61 OFF
62 ON
63 OFF
64 ON
65 OFF
66 ON
67 OFF
68 ON
69 OFF
70 ON
71 OFF
72 ON
73 OFF
74 ON
75 OFF
76 ON
77 OFF
78 ON
79 OFF
80 ON
81 OFF
82 ON
83 OFF
84 ON
85 OFF
86 ON
87 OFF
88 ON
89 OFF
90 ON
91 OFF
92 ON
93 OFF
94 ON
95 OFF
96 ON
97 OFF
98 ON
99 OFF
100 ON

版本 Ver.F

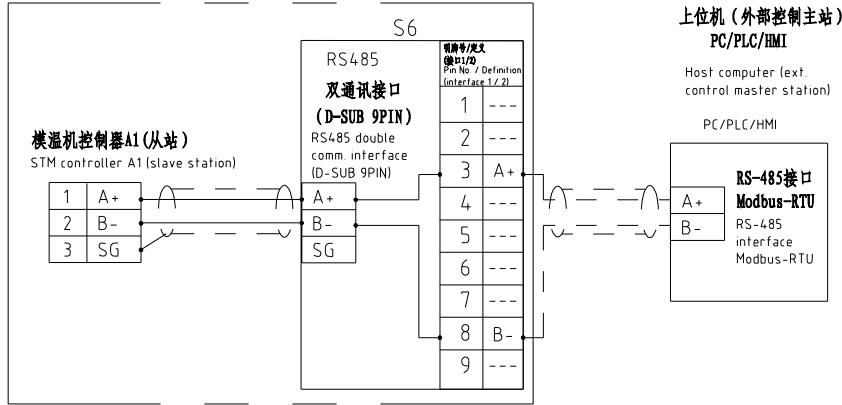
						制图	版本号	H	标题	STM-1220M	图号	比例	第 2 张
						设计	核			控制电路图	STM-1220M-CE-400V-H-2	标准	共 6 张
						校对	准					机器电压	3φ400V
标记	更改前	更改后	更改人	日期	审核	日期	20221017					机器频率	50Hz



信易辅机RS-485通讯接线示意图

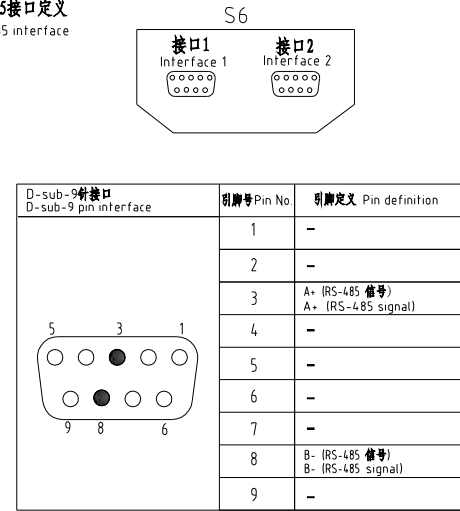
Shini auxiliary machine RS-485 comm. wiring diagram

信易辅机(从站) Shini auxiliary machine(slave station)



信易RS-485接口定义

Shini RS-485 interface definition

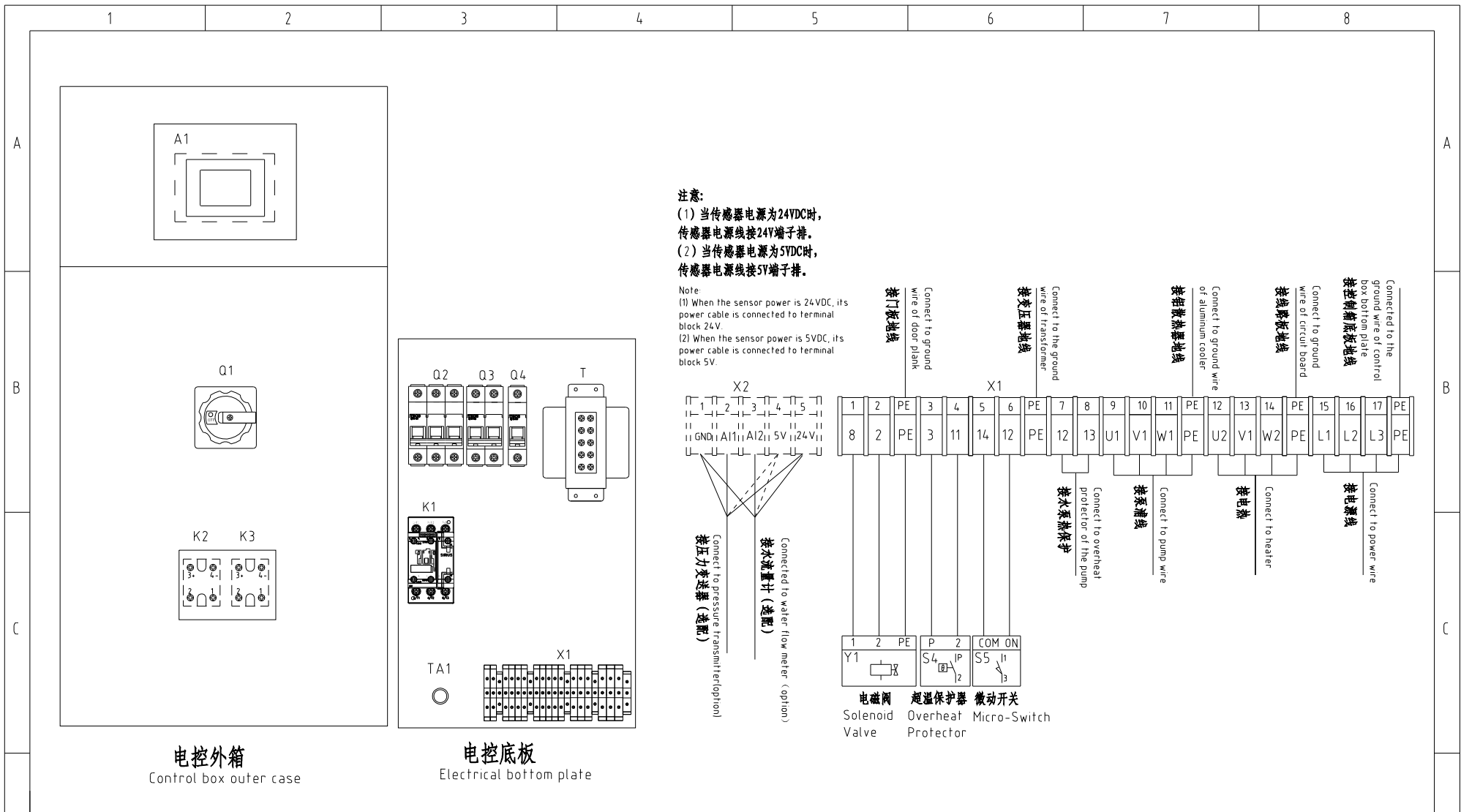


- 注: 1. 通讯接口: RS-485 (两线式)
2. 通讯协议: Modbus-RTU
3. 机器配备D-sub9母接头, 接口1和接口2内部并联, 功能相同, 不分主次;

Note:
1 Comm. interface RS-485 (two wire)
2 Comm. protocol Modbus-RTU
3 The machine is equipped with D-sub9 female connector, and the customer needs to provide D-sub9 male connector.

版本 Ver.F

					制图		版号	H	标题	STM-1220M	图号		比例		第 3 张
					设计		核		通讯接线图		STM-1220M-CE-400V-H-3		标准	CE	共 6 张
					校对		准		信易電熱機械股份有限公司 Shini Plastics Technologies, Inc.			机器电压	3φ400V		
标记	更改前	更改后	更改人	日期	审核	日期	20221017	机器频率				50Hz			

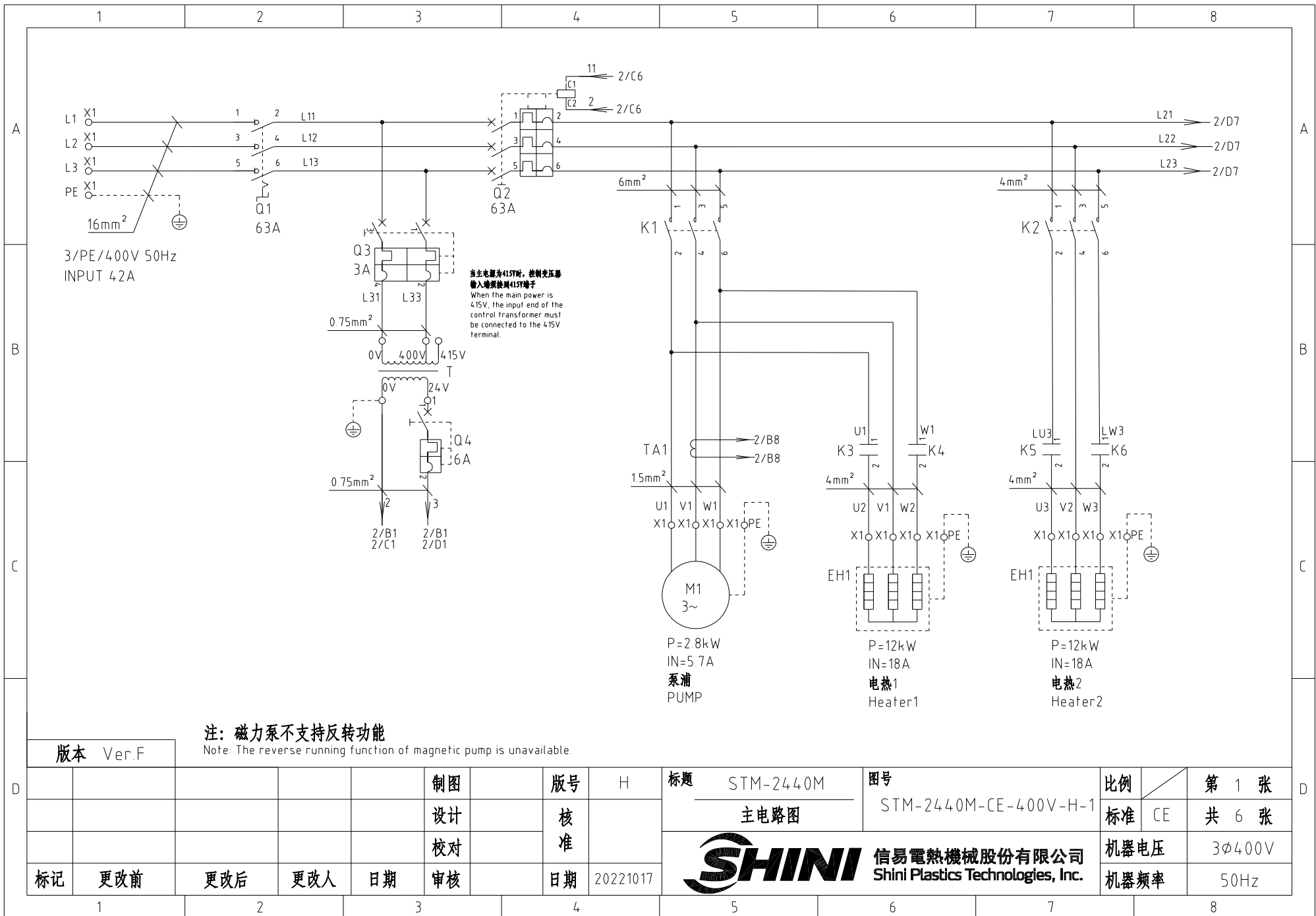


版本 Ver.F


技术要求: 铝散热器接地线. Tech. Req: (1) Aluminum cooler grounding wire.

				制图	版号	H	标题	STM-1220M	图号	比例	第 4 张
				设计	核		电气布置及端子接线图	STM-1220M-CE-400V-H-4	标准	CE	共 6 张
				校对	准		信易電熱機械股份有限公司 Shini Plastics Technologies, Inc.	机器电压	3φ400V		
标记	更改前	更改后	更改人	日期	审核	日期		20221017	机器频率	50Hz	

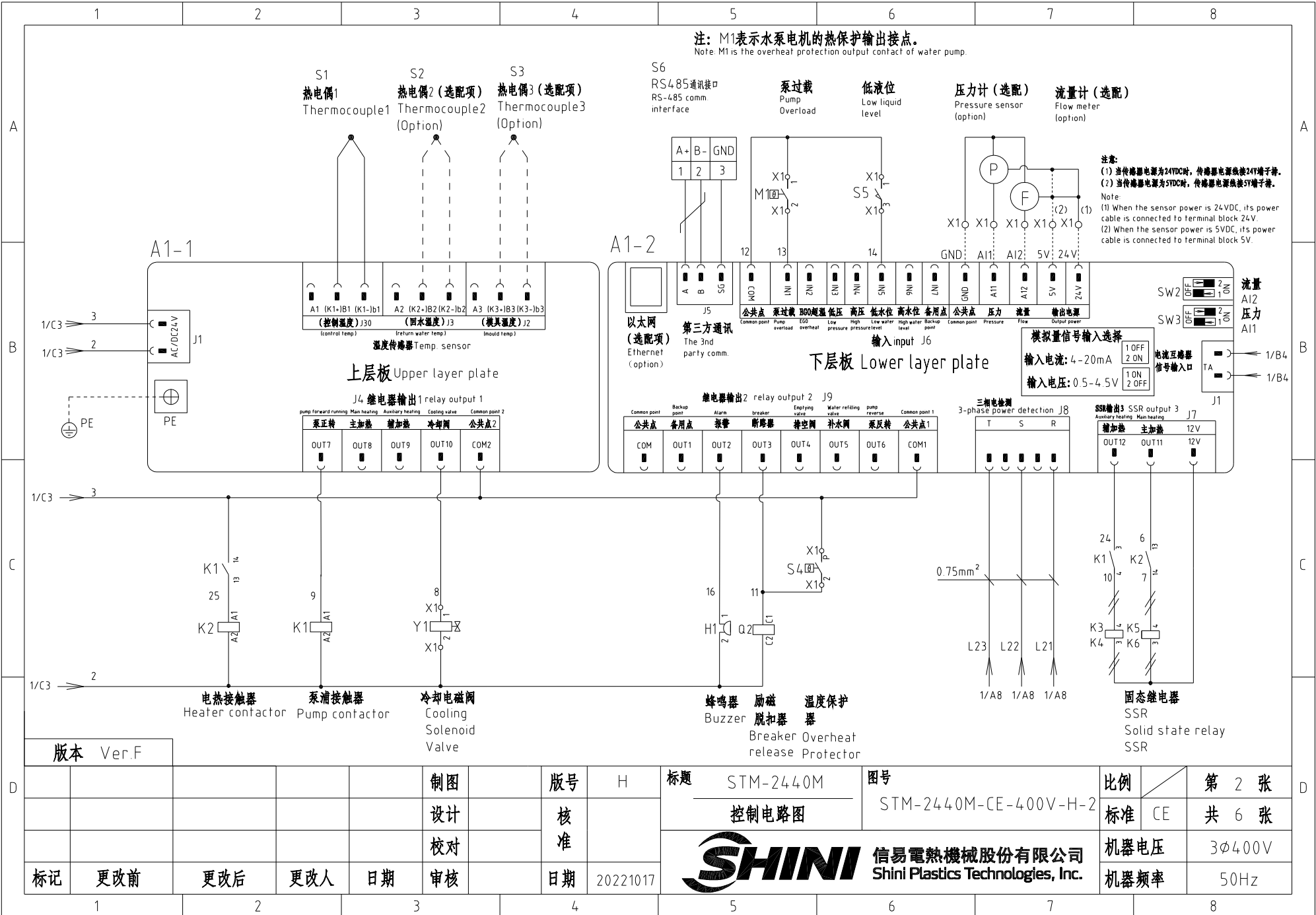
1	2	3	4	5	6	7	8					
序号/NO	符号/Symbol	名称/Name	制造商/Manufacturer	型号/Type	规格/Specification	数量/Number	物料编号/Material number	备注/Remark				
1	Q1	主电源开关/Main power Switch	EATON	P1-32/EA/SVB	32A	1	YE10323200000					
2	Q2	断路器/Circuit Breakers	TECO	BM-63C/3032S	32A	1	YE40303203000					
3		励磁脱扣器/Excitation release	CHINT	MX	24VAC	1	YE40024000000					
4	Q3	断路器/Circuit Breakers	TECO	BM-63C/2003S 2P	3A	1	YE40200203000					
5	Q4	断路器/Circuit Breakers	TECO	BM-63C/1003S 1P	3A	1	YE40100203000					
6	K1	接触器/Contactors	SIEMENS	3RT6023-1AC20	24VAC	1	YE00602301100					
7	K2 K3	固态继电器/Solid-State Relay	FOTEK	KSR-40DA-H	40A/480VAC/4-32VDC	2	YE03404003200					
8	T	互感变压器/Sensor Transformer	JIUXIN	IN=400V/415V OUT=24V	80VA	1	YE70040006500					
9	S1	热电偶/Thermocouple	SHINI	----	K	1	----	(1)				
10	S2 S3	热电偶/Thermocouple	SHINI	----	K	2	----	(1)(2)				
11	S4	超温保护器/Overheat Protector	----	----	----	1	----	(1)				
12	S5	限位开关/Limit Switch	RENEW	----	250V 5(4)	1	----	(1)				
13	S6	通信接口板RS-485 (双Dsub-9pin接头) Comm. interface board RS-485 (double Dsub-9pin connector)	YUYUN	----	PCS	1	YE90048501200					
14		外壳RS485(SAL-700G-A-19)版 Shell RS-485 (SAL-700G-A-19) ver.0	BINCHENG	----	PCS	1	YR40048500000					
15	A1	线路板/Circuit Board	PUNP	STM-0/-W SF518501A.03(排针 Bump)	24V 50/60Hz	1	YE81245100100					
16	X1	端子排/Terminal Board	HONEYWELL	SK2.5	----	11	YE60002503200					
17		接地端子排/Grounding terminal board	HONEYWELL	GK2.5PE	----	3	YE60002503400					
18		端子排/Terminal Board	HONEYWELL	SK4	----	3	YE60000403200					
19		接地端子排/Grounding terminal board	HONEYWELL	SK5PE	----	1	YE60000403500					
20		端子排/Terminal Board	HONEYWELL	GK6	----	3	YE60000603200					
21		接地端子排/Grounding terminal board	HONEYWELL	GK6PE	----	1	YE60000603500					
22		端子排/Terminal Board	HONEYWELL	SK2.5	----	5	YE60002503200	(3)(4)				
23		终端固定件E/GK系列(霍尼韦尔) Terminal fittings E/GK series(honeywell)	HONEYWELL	----	PCS	10	YE60000003900					
24	M1	马达/Motor	SHINI	MP-150	400V 50Hz 1.5kW	1	----	(1)(3)				
25	EH	电热/Heater	SHINI	12kW	400V 50Hz	1	----	(1)				
版本 Ver.F		注: (1)表示非电控箱内材料; (2)表示选配出水和水温显示功能; (3) 选配流量计; (4) 选配压力计。 Notes: (1)Means it's not the material inside the control box. (2)Means equipped with function of displaying water outlet and return water temperature. (3)Optional flow meter. (4)Optional Pressure meter.										
			制图	版本号	H	标题	STM-1220M	图号	STM-1220M-CE-400V-H-5	比例		第 5 张
			设计	核		电气元件明细表一		标准	CE			共 6 张
			校对	准		 信易電熱機械股份有限公司 Shini Plastics Technologies, Inc.		机器电压				3φ400V
标记	更改前	更改后	更改人	日期	审核		日期	20221017	机器频率			
1	2	3	4	5	6	7	8					



版本 Ver.F

						制图	版号 H	标题 STM-2440M	图号 STM-2440M-CE-400V-H-1	比例	第 1 张
						设计	核准	主电路图		标准 CE	共 6 张
						校对	核准	 信易電熱機械股份有限公司 Shini Plastics Technologies, Inc.		机器电压	3φ400V
标记	更改前	更改后	更改人	日期	审核	日期	20221017			机器频率	50Hz

注: M1表示水泵电机的热保护输出接点。
Note: M1 is the overheat protection output contact of water pump.



注意:
(1) 当传感器电源为24VDC时, 传感器电源线接24V端子排。
(2) 当传感器电源为5VDC时, 传感器电源线接5V端子排。
Note:
(1) When the sensor power is 24VDC, its power cable is connected to terminal block 24V.
(2) When the sensor power is 5VDC, its power cable is connected to terminal block 5V.

版本 Ver.F

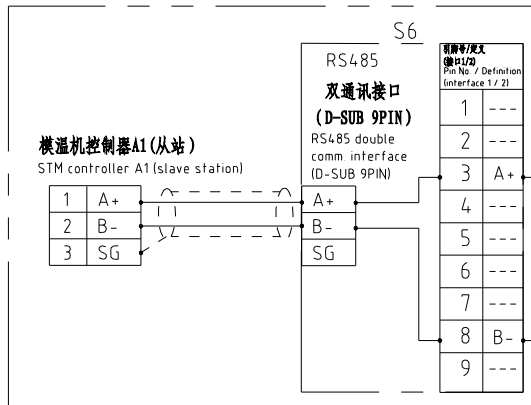
制图	版号	H	标题	STM-2440M	图号	STM-2440M-CE-400V-H-2	比例	第 2 张
设计	核		控制电路图				标准	共 6 张
校对	准						机器电压	3φ400V
标记	更改前	更改后	更改人	日期	20221017		机器频率	50Hz



信易辅机RS-485通讯接线示意图

Shini auxiliary machine RS-485 comm. wiring diagram

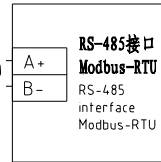
信易辅机(从站) Shini auxiliary machine(slave station)



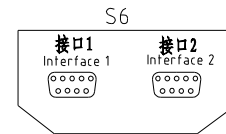
上位机(外部控制主站)
PC/PLC/HMI

Host computer (ext.
control master station)

PC/PLC/HMI



信易RS-485接口定义
Shini RS-485 interface
definition



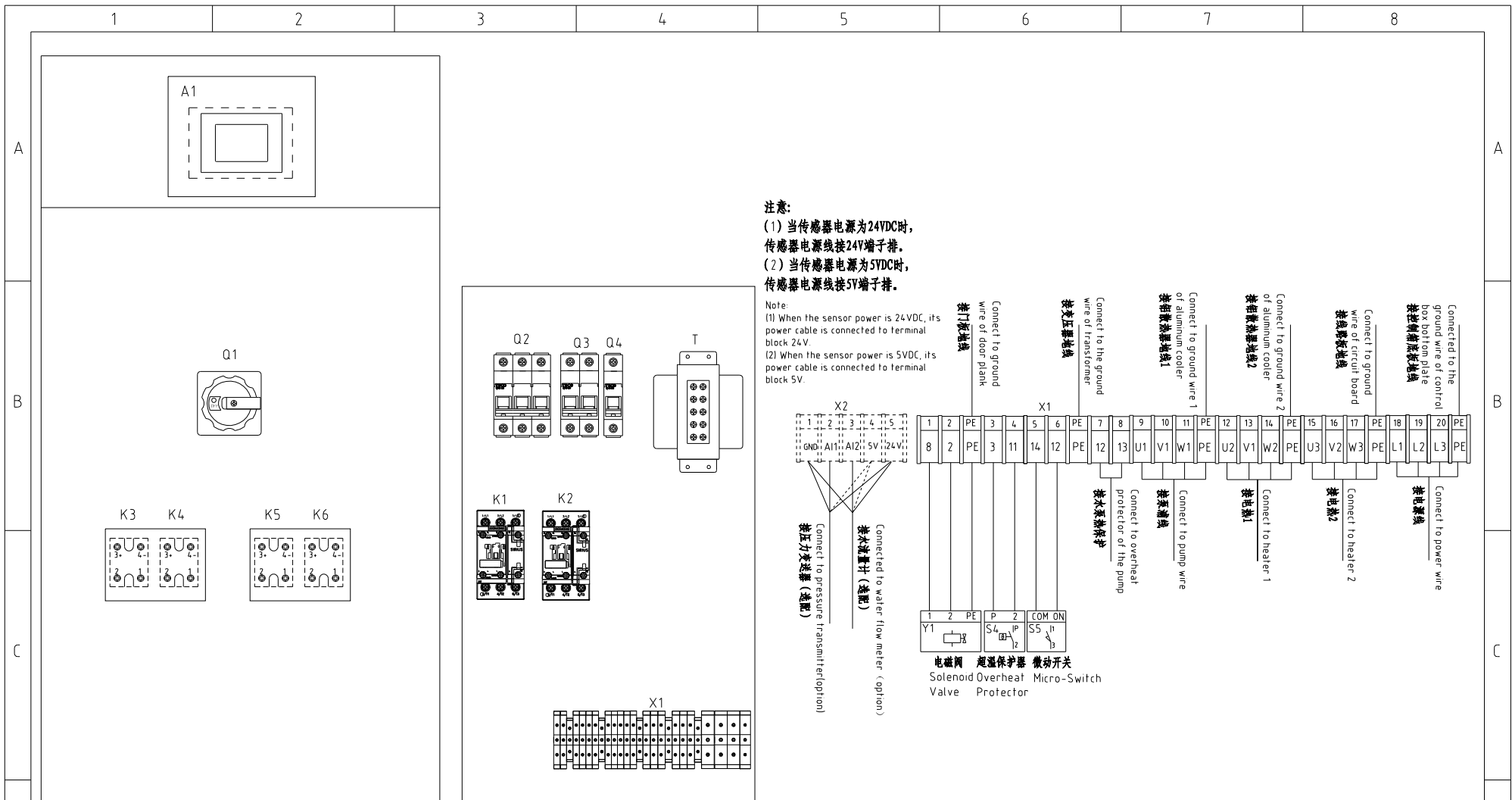
D-sub-9针接口 D-sub-9 pin interface	引脚	Pin No.	引脚数	Pin definition
	1	1	-	
	2	2	-	
	3	3	A- (RS-485 信号)	A- (RS-485 signal)
	4	4	-	
	5	5	-	
	6	6	-	
	7	7	-	
	8	8	B- (RS-485 信号)	B- (RS-485 signal)
	9	9	-	

- 注: 1. 通讯接口: RS-485 (两线式)
2. 通讯协议: Modbus-RTU
3. 机器配备D-sub9母接头, 接口1和接口2内部并联, 功能相同, 不分主次;

Note:
1 Comm. interface: RS-485 (two wire)
2 Comm. protocol: Modbus-RTU
3. The machine is equipped with D-sub9 female connector, and the customer needs to provide D-sub9 male connector;

版本 Ver.F

					制图		版号	H	标题	STM-2440M	图号		比例		第 3 张
					设计		核			通讯接线图	STM-2440M-CE-400V-H-3		标准	CE	共 6 张
					校对		准			信易电热机械股份有限公司 Shini Plastics Technologies, Inc.		机器电压	3φ4.00V		
标记	更改前	更改后	更改人	日期	审核	日期	20221017				机器频率	50Hz			



电控外箱 Control box outer case

电控底板 Electrical bottom plate

版本 Ver.F

技术要求: 铝散热器接地线. Tech. Req: (1) Aluminum cooler grounding wire.

D						制图	版本号	H	标题	STM-2440M	图号	比例	第 4 张
						设计	核		电气布置及端子接线图	STM-2440M-CE-400V-H-4	标准	CE	共 6 张
						校对	准		信易電熱機械股份有限公司 Shini Plastics Technologies, Inc.	机器电压	3φ400V		
	标记	更改前	更改后	更改人	日期	审核	日期	20221017		机器频率	50Hz		

1		2		3		4		5		6		7		8	
序号/NO	符号/Symbol	名称/Name		制造商/Manufacturer		型号/Type		规格/Specification		数量/Number	物料编号/Material number		备注/Remark		
1	Q1	主电源开关/Main power Switch		EATON		P3-63/EA/SVB		63A		1	YE10636300000				
2	Q2	断路器/Circuit Breakers		TECO		BM-63C/3063S		63A		1	YE40306303000				
3		励磁脱扣器/Excitation release		TECO		MX		24 VAC		1	YE40024000000				
4	Q3	断路器/Circuit Breakers		TECO		BM-63C/2003S 2P		3A		1	YE40200203000				
5	Q4	断路器/Circuit Breakers		TECO		BM-63C/1006S 1P		6A		1	YE40100600100				
6	K1 K2	接触器/Contactors		SIEMENS		3RT6023-1AC20		24 VAC		2	YE00602301100				
7		辅助触点/Auxiliary contactor		SIEMENS		3RH6911-1AA10		1NO		1	YE00691110000				
8	K4 K5 K6 K7	固态继电器/Solid-State Relay		FOTEK		KSR-40DA-H		40A/480VAC/4-32VDC		4	YE03404003200				
9	T	互感变压器/Sensor Transformer		JIUXIN		IN=400V/415V OUT=24V		120VA		1	YE70040006600				
10	S1	热电偶/Thermocouple		SHINI		----		K		1	----		(1)		
11	S2 S3	热电偶/Thermocouple		SHINI		----		K		2	----		(1)(2)		
12	S4	超温保护器/Overheat Protector		----		----		----		1	----		(1)		
13	S5	限位开关/Limit Switch		RENEW		----		250V 5(4)		1	----		(1)		
14	S6	通信接口板RS-485(双Dsub-9pin接头) Comm. interface board RS-485 (double Dsub-9pin connector)		YUYUN		----		PCS		1	YE90048501200				
15		外壳RS485(SAL-700G-A-19)版 Shell RS-485 (SAL-700G-A-19) ver.0		BINCHENG		----		PCS		1	YR40048500000				
16	A1	线路板/Circuit Board		PUNP		STM-0/-W SF518501A.03(邦普)		24V 50/60Hz		1	YE81245100100				
17	X1	端子排/Terminal Board		HONEYWELL		SK2.5		----		11	YE60002503200				
18		接地端子排/Grounding terminal board		HONEYWELL		GK2.5PE		----		3	YE60002503400				
19		端子排/Terminal Board		HONEYWELL		SK4		----		6	YE60000403200				
20		接地端子排/Grounding terminal board		HONEYWELL		GK5PE		----		2	YE60000403500				
21		端子排/Terminal Board		HONEYWELL		GK16		----		3	YE60001603200				
22		接地端子排/Grounding terminal board		HONEYWELL		GK16PE		----		1	YE60001603500				
23		端子排/Terminal Board		HONEYWELL		SK2.5		----		5	YE60002503200		(3)(4)		
24		终端固定件E/GK系列(霍尼韦尔) Terminal fittings E/GK series(honeywell)		HONEYWELL		----		PCS		6	YE60000003900				
25	M1	马达/Motor		SHINI		MP-280		400V 50Hz 2.8kW		1	----		(1)(3)		
版本 Ver.F		注: (1)表示非电控箱内材料; (2)表示选配出水 and 回水温度显示功能; (3) 选配流量计; (4) 选配压力计。 Notes: (1)Means if it's not the material inside the control box. (2)Means equipped with function of displaying water outlet and return water temperature. (3)Optional flow meter. (4)Optional Pressure meter.													
				制图		版本号 H		标题 STM-2440M		图号 STM-2440M-CE-400V-H-5		比例		第 5 张	
				设计		核 准		电气元件明细表一				标准 CE		共 6 张	
				校对				 信易電熱機械股份有限公司 Shini Plastics Technologies, Inc.				机器电压		3φ400V	
标记		更改前		更改后		更改人				日期		20221017		机器频率	
1		2		3		4		5		6		7		8	

