


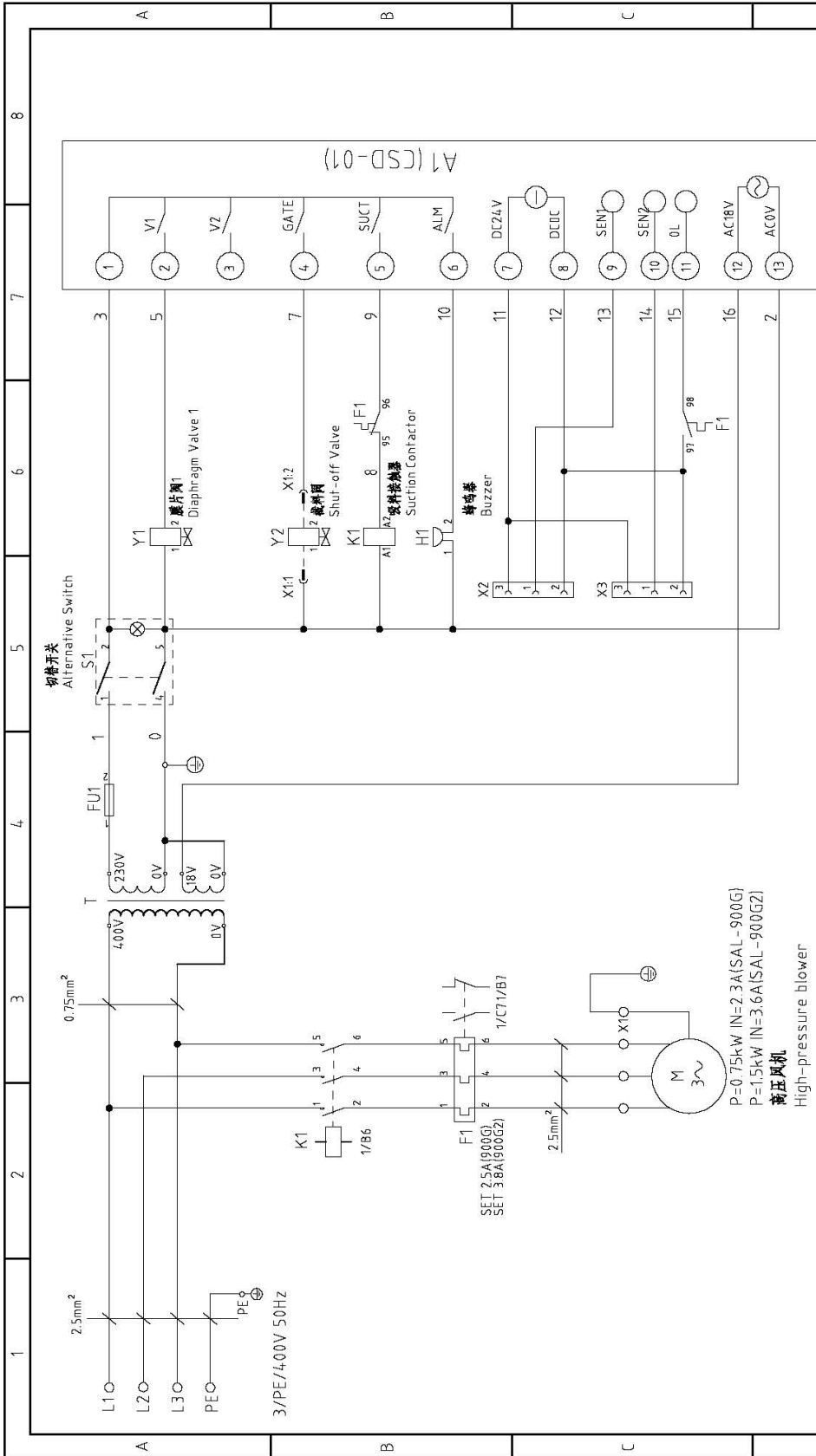
SAL-810G | SAL-820G | SAL-830G
P=0.75KW | P=1.5KW | P=1.85KW
IN=2.3A | IN=3.5A | IN=4.0A

版本 Ver.A

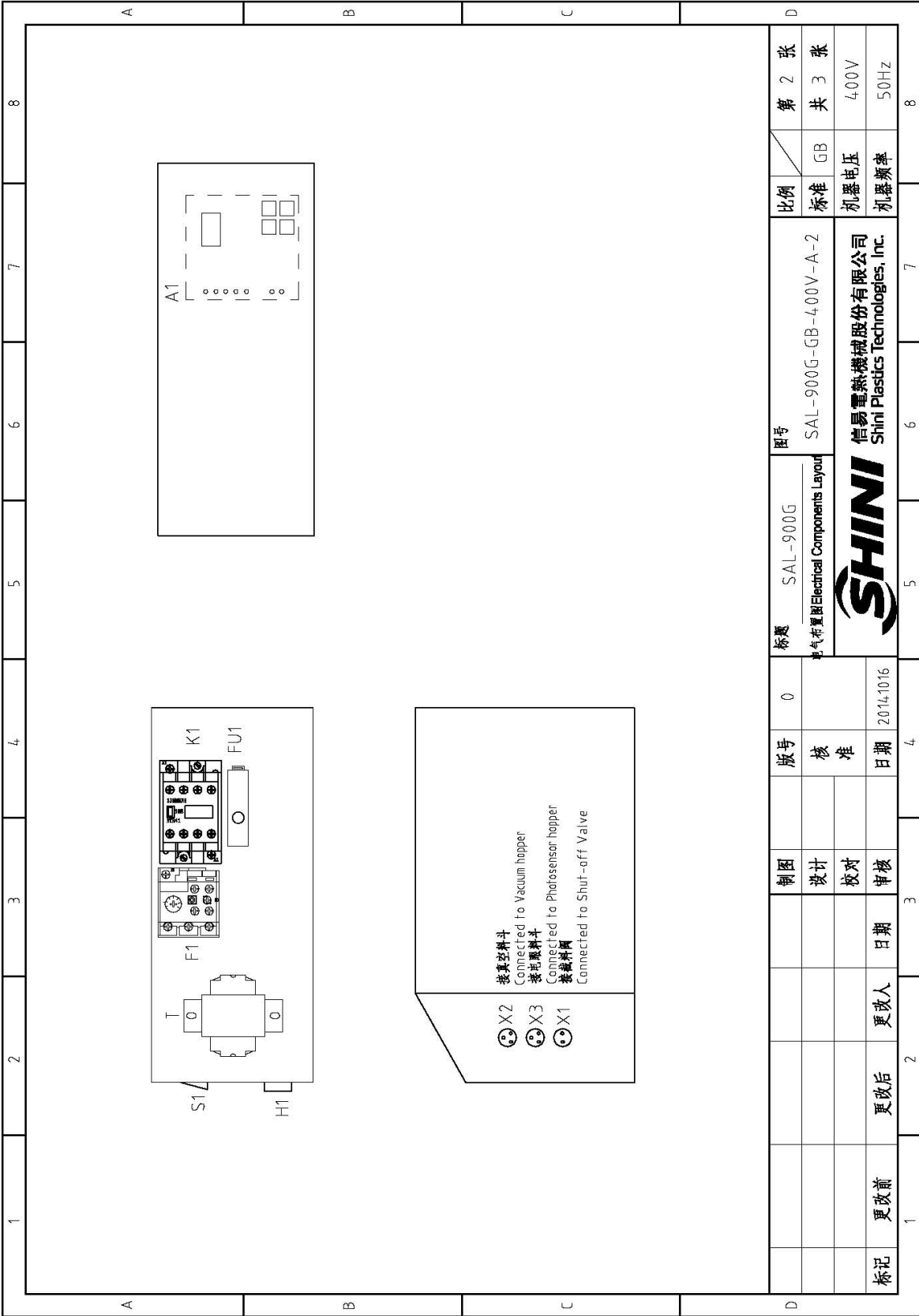
制图	版号	A	标题	SAL-810G/820G/830G	图号	SAL-810G/820G/830G	比例	第 1 张
设计	核 准		主电路图				标准	共 3 张
校对	日期	20171121					机器电压	4.00V
审核	更改后						机器频率	50Hz
更改前	更改人							
1	2	3	4	5	6	7	8	

SHINI
信易塑料机械股份有限公司
Shini Plastics Technologies, Inc.


1		2		3		4		5		6		7		8	
序号/NO	符号/Symbol	名称/Name	制造商/Manufacturer	型号/Type	规格/Specification	数量/Number	物料编号/Material number	备注/Remark							
1	X10	工业插头/ Plug	QX	QX-514 4P/16A(母)	4P/16A	1	YE62051400000	(1)							
2	X11	工业插座/ Plug	QX	QX-813 4P/16A(公)	4P/16A	1	YE62081300000								
3	Q1	断路器/Circuit breakers	TECO	BM-63C/3016S	16A	1	YE40301603000								
4	K1	交流接触器/AC contactors	SIEMENS	3RT6018-1AB01	AC24V	1	YE00601802500								
5	FU1	卡式保险丝FS-101/6*30/配2A熔芯(透明)	---	FS-101	250V 2A	1	YE41001000000								
6	T	变压器/Transformer	BAIYUN	IN=400V OUT=24V	80VA	1	YE70040005900								
7	H1	蜂鸣器/Buzzer	---	PK-35A	24VAC/DC	1	YE84003500600								
8	A1	线路板/Circuit board	YUYUN	CS-22 (含通讯)	24VAC/DC	1	YE80222400600								
9	X1	接线端子/Terminal board	Honeywell	SK2.5	---	2	YE60002503200								
10		接线端子/Terminal board	Honeywell	GK2.5PE	---	2	YE60002503400								
12	X2	重载接头/Heavy duty connector	SIBAS	HDC-HA-004.1 (母)	4P	1	YE68041000100								
13	X3	RS-485通信接口板	YUYUN	---	---	1	YE90048501200								
14		外壳RS485(SAL-700G-A-19)0版	---	---	PCS	1	YR40048500000								
15	M	马达/Motor	SHINI	0.75KW (带热保护器)	400V 50Hz	1	---	(1) SAL-810G							
16	M	马达/Motor	SHINI	1.5KW (带热保护器)	400V 50Hz	1	---	(1) SAL-820G							
17	M	马达/Motor	SHINI	1.85KW (带热保护器)	400V 50Hz	1	---	(1) SAL-830G							
18	B1	过热保护器/Overheat protector	---	---	----	1	---	(1) 风机内配备							
C															
D															
版本 Ver.A		注: (1)表示非电控箱内材料.													
		制图	版号	A	标题 SAL-810G/820G/830G		图号 SAL-810G/820G/830G		比例		第 3 张				
		设计	核		电气元件明细表		-CE-400V-0-3		标准		共 3 张				
		校对	准				信易塑料机械股份有限公司 Shini Plastics Technologies, Inc.		机器电压		4.00V				
标记		更改前	更改后	更改人	日期	日期	20171121	机器频率		50Hz					
1	2	3	4	5	6	7	8								



1	2	3	4	5	6	7	8
制图		版号	0	标题	图号		比例
设计		核准		SAL-900G		SAL-900G-GB-4.00V-A-1	标准
校对		日期	2014.10.16	电原理图 Electrical Diagram		GB	张
审核		日期		SHINI		机器电压	共 3 张
更改前	更改后	更改人		信易电热机械股份有限公司 Shini Plastics Technologies, Inc.		4.00V	第 1 张
标记		日期				机器频率	5.00Hz
1	2	3	4	5	6	7	8



比例	第 2 张	图号	标题	版号	制图	日期	2014.10.16
标准	共 3 张	SAL-900G-GB-4.00V-A-2	SAL-900G 电气布置图 Electrical Components Layout	核 准	设计	日期	
机器电压	4.00V	信易电热机械股份有限公司 Shini Plastics Technologies, Inc.		校 对	校 对	日期	
机器频率	50Hz			审 核	审 核	日期	
				更改后	更改人	更改日期	
				更改前			

1	2	3	4	5	6	7	8		
序号/NO	符号/Symbol	名称/Name	制造商/Manufacturer	型号/Type	规格/Specification	数量/Number	物料编号/Material number	备注/Remark	
1	K1	接触器*Contactors*	SIEMENS	3RT6016-1AN21	220V 50/60Hz	1	YE00601521000		
2	F1	热过载继电器/Overload relay	SIEMENS	3RU6116-1DB0	2.2-3.2A	1	YE01160220000	900G	
3	F1	热过载继电器/Overload relay	SIEMENS	3RU6116-1FB0	3.5-5A	1	YE01160350000	900G2	
4	FU1	熔断器**/Fuse**	YINDA	FS-10	2A 1P	1	YE41001000000		
5	H1	蜂鸣器/Buzzer	KPE	PF-35A	220V 50/60Hz	1	YEB4.003500000		
6	PC	线路板/PCB	YUYUN	CS-01	220V 50/60Hz	1	YEB01220000000		
7	T	变压器/Transformer	SHINI	IN=400V OUT=230V 18V	300mA	1	YE70304000000		
8	S1	控制开关/Control switch	SHINI	R210-C5LBW	4P	1	YE10210400000		
9	X1	金属接头/Metal joint	APEX	DF-25-R	2P	1	YE68025200100		
10	X2X3	金属接头/Metal joint	APEX	DF-25-3R	3P	2	YE68025340400		
11	Y1	电磁阀/Valve	--	--	220V 50/60Hz	1	-----		
12	M	高压风机*/High-pressure blower*	SHINI	--	0.75KW	1	-----	900G	
13	M	高压风机*/High-pressure blower*	SHINI	--	1.5KW	1	-----	900G2	
A									
B									
C									
D									
注: (1)表示非电控箱内材料 Notes: (1)Means it's not the material inside the control box.									
版号			0	标题	SAL-900G	图号	SAL-900G-GB-4.00V-A-3	比例	第 3 张
制图			设计	核准	电气元件明细表 Electrical Components list	标准		GB	共 3 张
日期			2014.10.15			机器电压		4.00V	
更改前			更改人	日期	SHINI Plastics Technologies, Inc.		机器频率		50Hz
1	2	3	4	5	6	7	8		