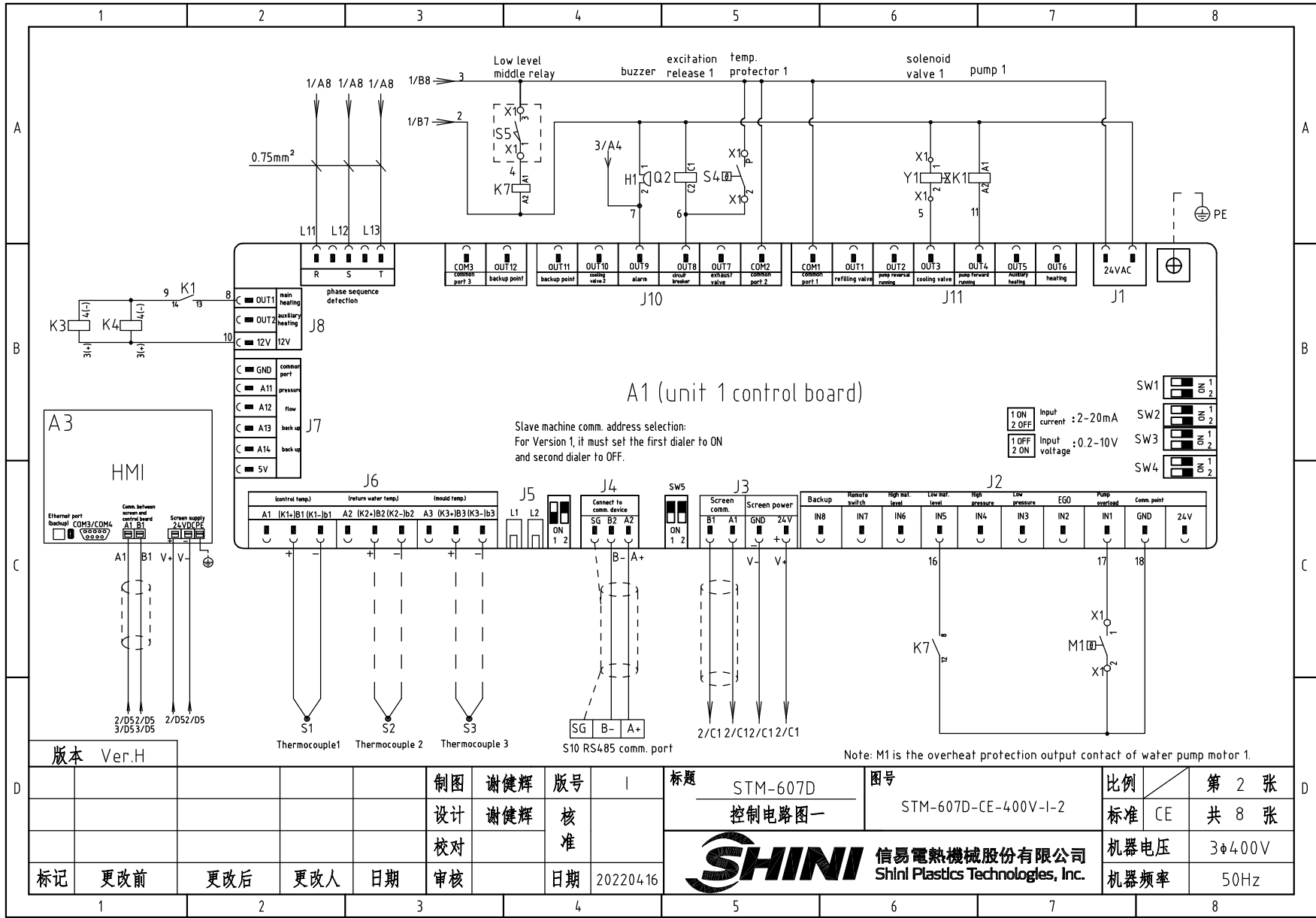


版本 Ver.H

When it is optional with the magnet pump :P=0.55kW IN=1.0A;

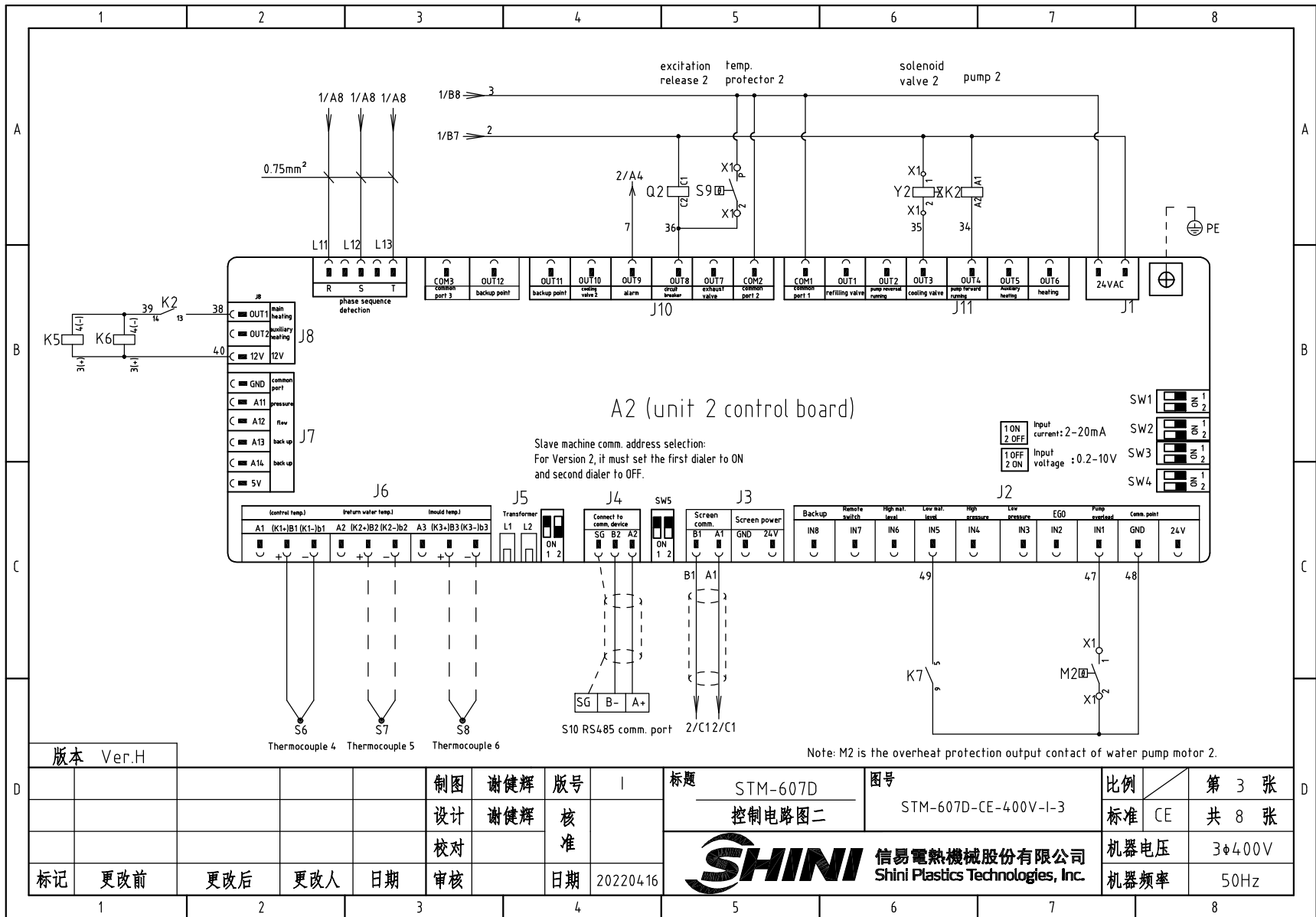
D					制图	谢健辉	版号	I	标题	STM-607D	图号	比例	第 1 张
					设计	谢健辉	核准		主电路图	STM-607D-CE-400V-I-1	标准	CE	共 8 张
					校对		核准		 信易电热机械股份有限公司 Shini Plastics Technologies, Inc.		机器电压	3φ400V	
	标记	更改前	更改后	更改人	日期	审核	日期	20220416			机器频率	50Hz	

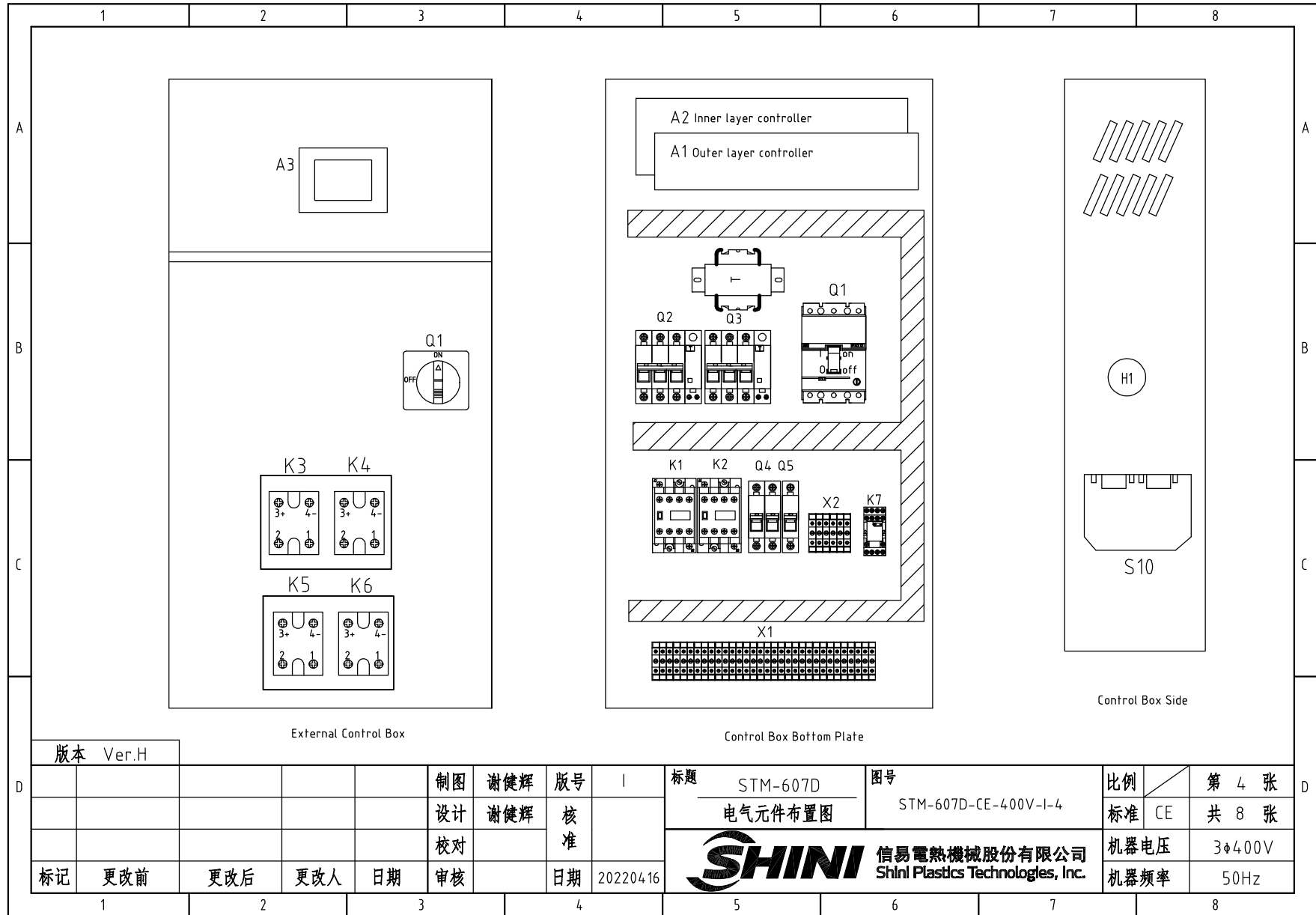


版本 Ver.H

制图	谢健辉	版号	1
设计	谢健辉	核准	
校对		日期	20220416
标记	更改前	更改后	更改人
	日期	日期	20220416

标题	STM-607D 控制电路图一	图号	STM-607D-CE-400V-I-2
SHINI 信易电热机械股份有限公司 Shini Plastics Technologies, Inc.		比例	第 2 张 共 8 张
		机器电压	3φ400V
		机器频率	50Hz



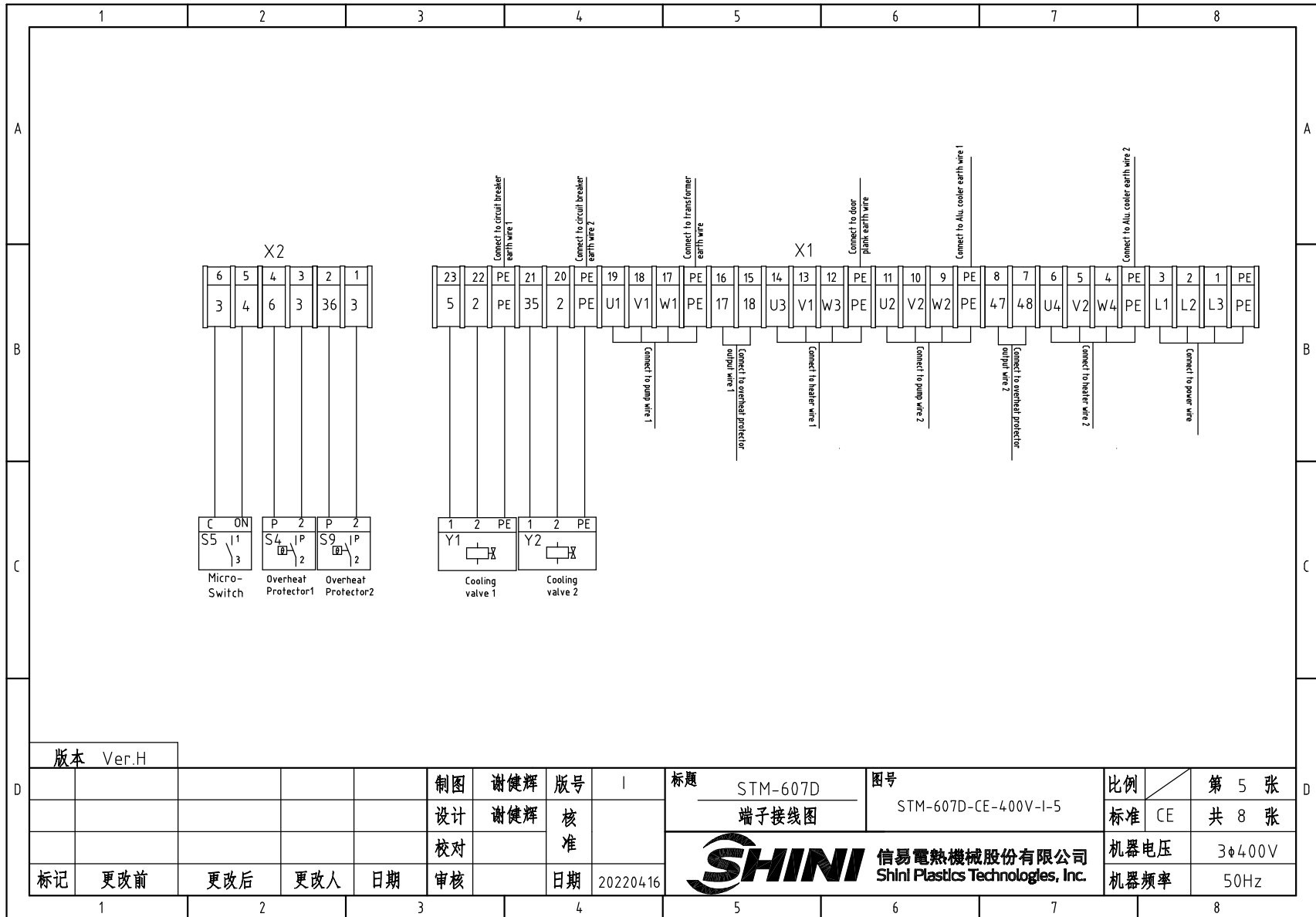


External Control Box

Control Box Bottom Plate

Control Box Side

版本 Ver.H					制图 谢健辉	版号 I	标题 STM-607D	图号 STM-607D-CE-400V-I-4	比例	第 4 张
					设计 谢健辉	核准	电气元件布置图		标准 CE	共 8 张
					校对	审核	 信易電熱機械股份有限公司 Shini Plastics Technologies, Inc.		机器电压	3φ400V
标记	更改前	更改后	更改人	日期	审核	日期			20220416	机器频率



版本 Ver.H

					制图	谢健辉	版号	1
					设计	谢健辉	核准	
					校对		核准	
标记	更改前	更改后	更改人	日期	审核		日期	20220416

标题	STM-607D 端子接线图	图号	STM-607D-CE-400V-I-5
 信易電熱機械股份有限公司 Shini Plastics Technologies, Inc.		比例	第 5 张
		标准	CE 共 8 张
		机器电压	3φ400V
		机器频率	50Hz

1 2 3 4 5 6 7 8

A

B

C

D

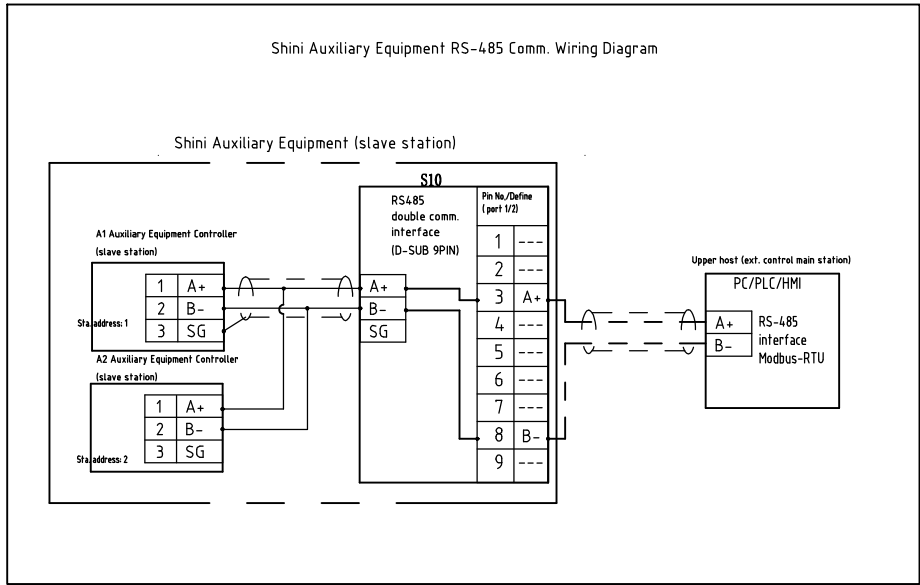
A

B

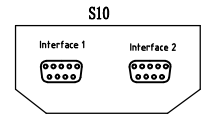
C

D

Shini Auxiliary Equipment RS-485 Comm. Wiring Diagram



Shini RS-485 Interface Define



D-sub-9 Pin interface	Foot	Foot Definition
	1	—
	2	—
	3	A+ (RS-485 signal)
	4	—
	5	—
	6	—
	7	—
	8	B- (RS-485 signal)
	9	—

- Note: 1. Comm. interface: RS-485 (two wire)
- 2. Comm. protocol: Modbus-RTU
- 3. The machine is equipped with D-sub9 female connector, interface 1 and interface 2 are connected in parallel internally, with the same function, regardless of primary and secondary;

版本 Ver.H

制图	谢健辉	版号	I
设计	谢健辉	核准	
校对			
标记	更改前	更改后	更改人
			日期
			日期
			20220416

标题 STM-607D
通讯接线图

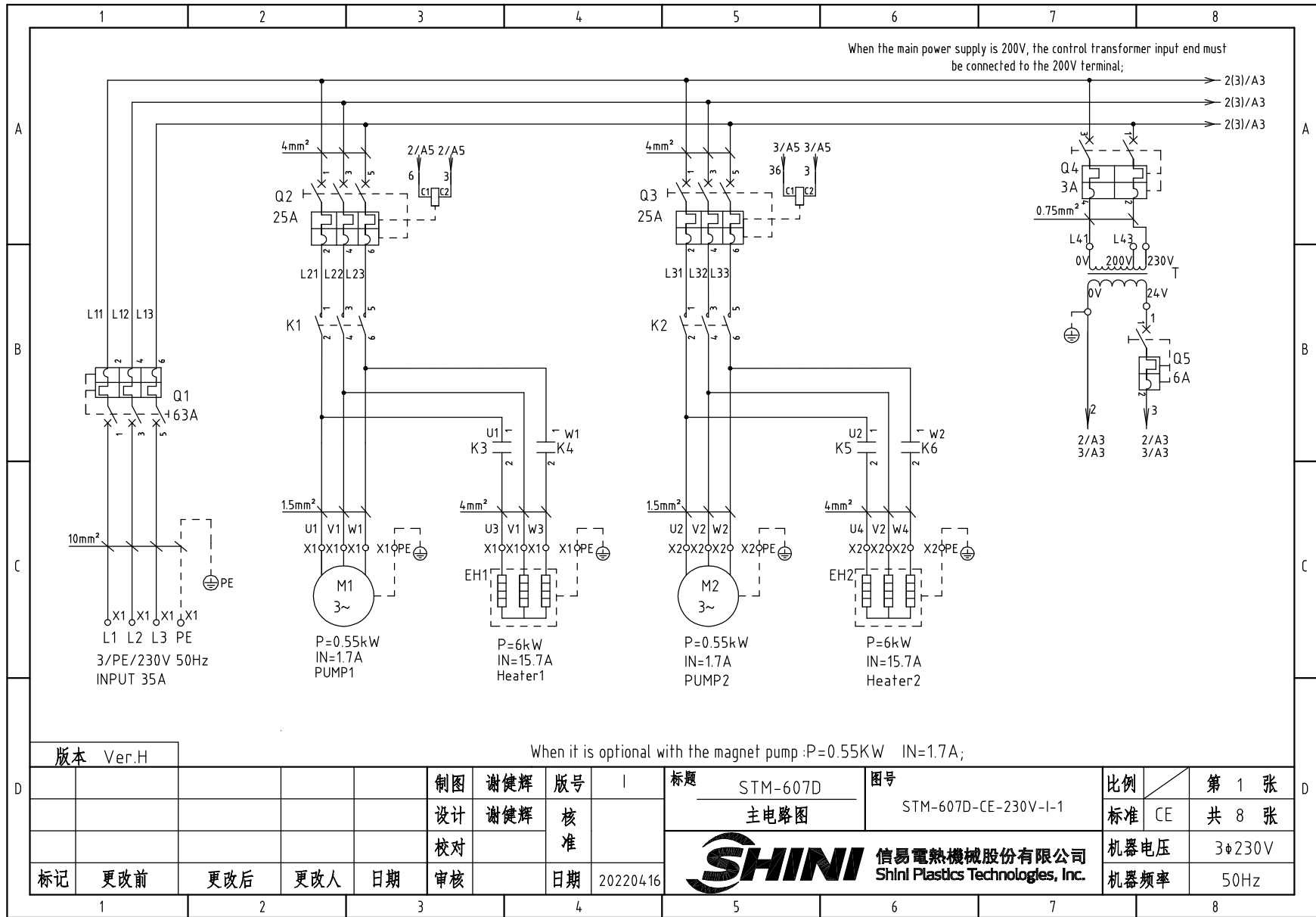
图号 STM-607D-CE-400V-I-6

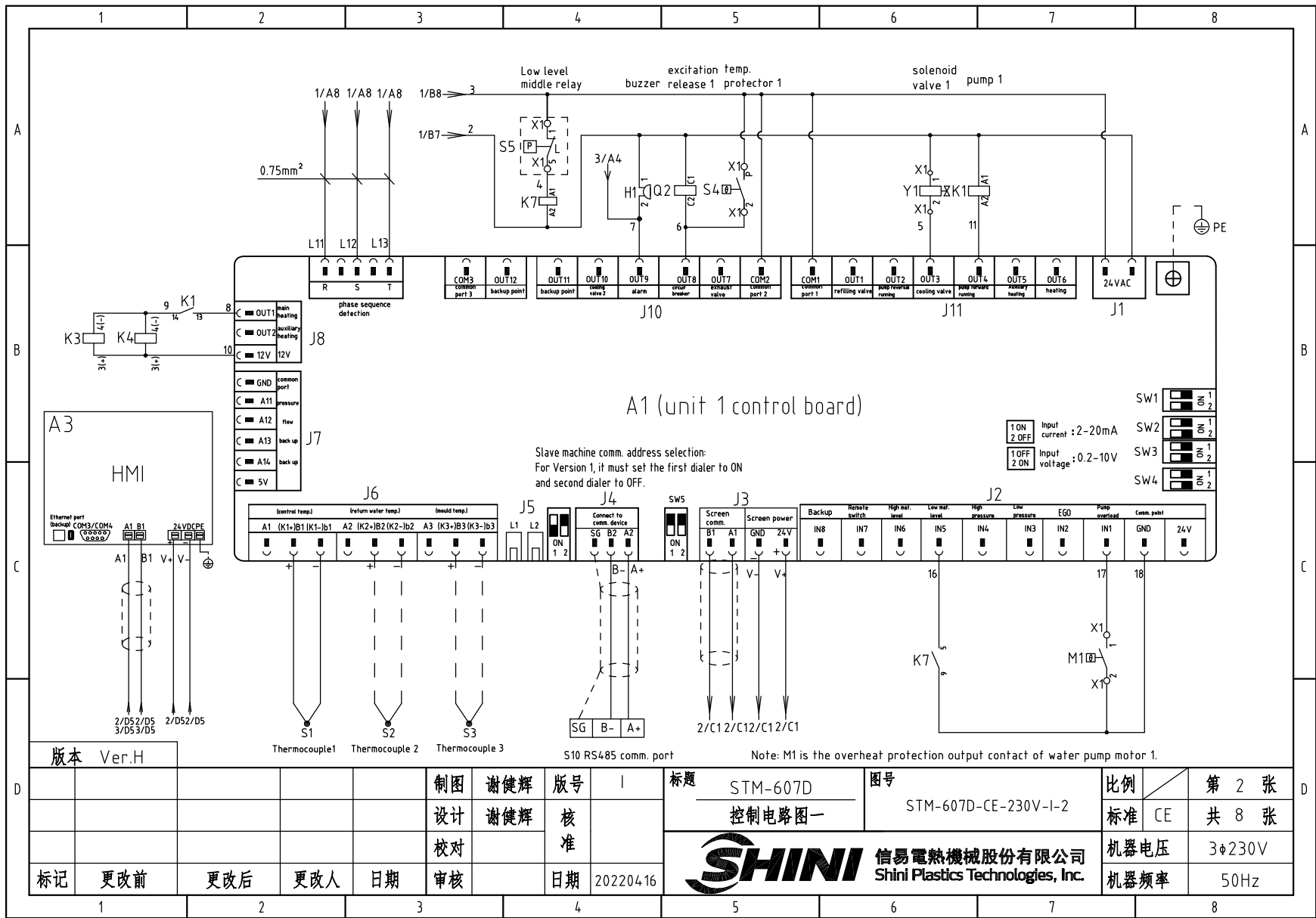


比例	第 6 张
标准 CE	共 8 张
机器电压	3φ400V
机器频率	50Hz

1 2 3 4 5 6 7 8

1		2		3		4		5		6		7		8	
NO.	Symbol	Name		Manufacturer		Type		Specification		Number	Material number		Remark		
1	Q1	Main power switch		TECO		BO100EB3040 3P		40A		1	YE85100300100				
2		Circuit breaker handle		TECO		1A-CS1-C-D1(BO100EB)		----		1	YE90111100100				
3	Q2 Q3	Circuit breaker		TECO		BM-63C/3016S		16A		2	YE40301603000				
4		Excitation release		CHINT		MX		24 VAC		2	YE40024000000				
5	Q4	Circuit breakers		TECO		BM-63C/2003S 2P		3A		1	YE40200203000				
6	Q5	Circuit breaker		TECO		BM-63C/1006S 1P		6A		1	YE40100600100				
7	K1 K2	Contactor		SIEMENS		3RT6018-1AB01		24 VAC		2	YE00601802500				
8	K3 K4 K5 K6	Solid-state relay		FOTEK		KSR-40DA-H		40A/480VAC/4-32VDC		4	YE03404003200				
9	K7	Mid. relay		HONEYWELL		GR-2C-AC24V		24 VAC		1	YE03022400300				
10	T	Mutural transformer		JIUXIN		IN=400V/415V OUT=24V		180VA		1	YE70040006700				
11	S1 S6	Thermocouple		SHINI		----		K		2	----		(1)		
12	S2 S3 S7 S8	Thermocouple		SHINI		----		K		4	----		(1)(2)		
13	S4 S9	Overheat protector		----		----		----		2	----		(1)		
14	S5	Mico-switch		RENEW		----		----		2	----		(1)		
15	S10	Comm. interface board RS-485 (double Dsub-9pin connector)		YUYUN		----		PCS		1	YE90048501200				
16		Shell RS-485 (SAL-700G-A-19) ver.0		BINCHENG		----		PCS		1	YR40048500000				
17	A1 A2 A3	Circuit board		PUNP		STM-W-D (with comm.)		24 VAC 50/60Hz		1	YE81002400200				
18	Y1 Y2	Solenoid valve		----		----		24 VAC		2	----		(1)		
19	X1	Terminal board		HONEYWELL		SK2.5		----		14	YE60002503200				
20		Earth terminal board		HONEYWELL		GK2.5PE		----		4	YE60002503400				
21		Terminal Board		HONEYWELL		SK4		----		6	YE60000403200				
22		Earth terminal board		HONEYWELL		GK5PE		----		2	YE60000403500				
23		Terminal Board		HONEYWELL		GK6		----		3	YE60000603200				
24		Earth terminal board		HONEYWELL		GK6PE		----		1	YE60000603500				
25	X2	Terminal Board		HONEYWELL		SK2.5		----		6	YE60002503200				
版本 Ver.H		Note: (1) Materials not in the control box; (2) Optional outlet and return water temp. display function; (3) Optional magnetic pump;													
				制图 谢健辉		版本号 I		标题 STM-607D		图号 STM-607D-CE-400V-I-7		比例		第 7 张	
				设计 谢健辉		核准		电气元件明细表				标准 CE		共 8 张	
				校对								机器电压		3φ400V	
标记 更改前		更改后		更改人		日期		审核		日期 20220416		SHINI 信易電熱機械股份有限公司 Shini Plastics Technologies, Inc.		机器频率 50Hz	
1		2		3		4		5		6		7		8	





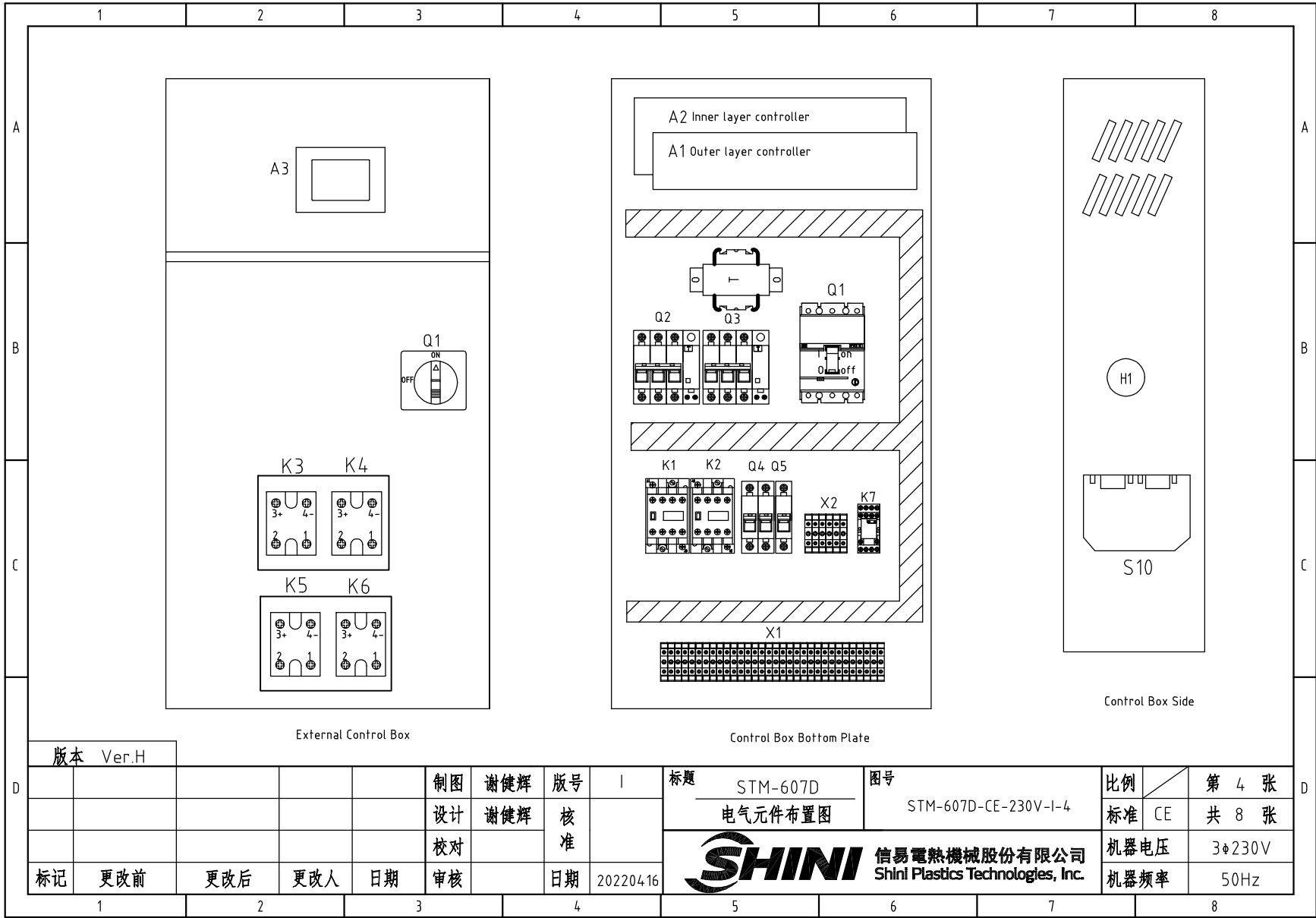
版本 Ver.H

Thermocouple 1 Thermocouple 2 Thermocouple 3 S10 RS485 comm. port

Note: M1 is the overheat protection output contact of water pump motor 1.

制图	谢健辉	版本号	1
设计	谢健辉	核准	
校对		日期	20220416
标记	更改前	更改后	更改人
		日期	

标题	STM-607D 控制电路图一	图号	STM-607D-CE-230V-I-2
信易電熱機械股份有限公司 Shini Plastics Technologies, Inc.		比例	第 2 张 共 8 张
		标准	CE
		机器电压	3φ230V
		机器频率	50Hz

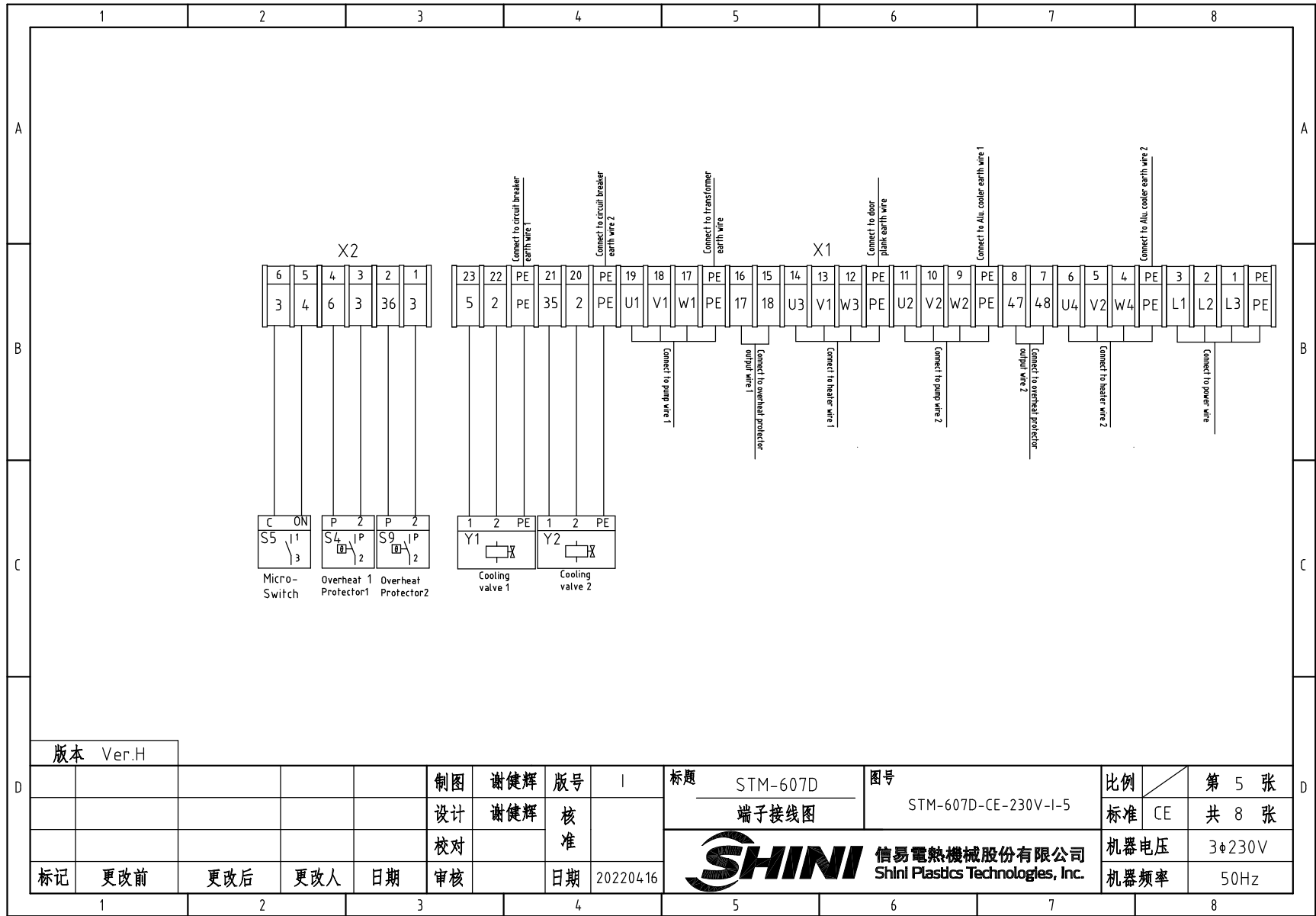


版本 Ver.H

				制图	谢健辉	版号	I
				设计	谢健辉	核	
				校对		准	
标记	更改前	更改后	更改人	日期	审核	日期	20220416

标题	STM-607D 电气元件布置图	图号	STM-607D-CE-230V-I-4
 信易電熱機械股份有限公司 Shini Plastics Technologies, Inc.		比例	第 4 张
		标准	CE 共 8 张
		机器电压	3φ230V
		机器频率	50Hz

比例	第 4 张
标准	CE 共 8 张
机器电压	3φ230V
机器频率	50Hz



版本 Ver.H

制图	谢健辉	版号	1
设计	谢健辉	核准	
校对		核准	
标记	更改前	更改后	更改人
	1	2	3
			日期
			20220416

标题 STM-607D
端子接线图

图号 STM-607D-CE-230V-I-5

比例 第 5 张
标准 CE 共 8 张

SHINI 信易电热机械股份有限公司
Shini Plastics Technologies, Inc.

机器电压 3φ230V
机器频率 50Hz

1 2 3 4 5 6 7 8

A

B

C

D

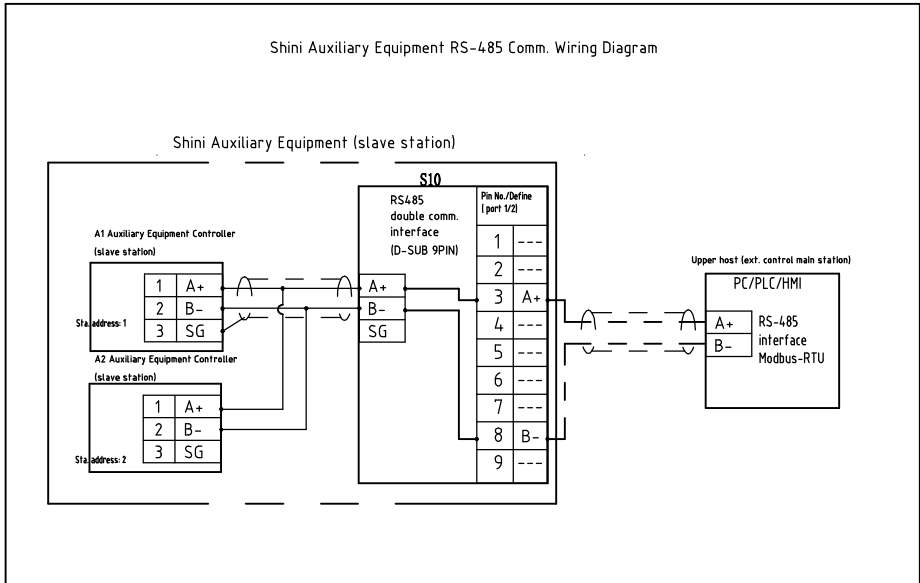
A

B

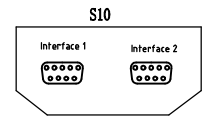
C

D

Shini Auxiliary Equipment RS-485 Comm. Wiring Diagram



Shini RS-485 Interface Define



D-sub-9 Pin interface	Foot	Foot Definition
1	1	—
2	2	—
3	3	A+ (RS-485 signal)
4	4	—
5	5	—
6	6	—
7	7	—
8	8	B- (RS-485 signal)
9	9	—

Note: 1. Comm. interface: RS-485 (two wire)
 2. Comm. protocol: Modbus-RTU
 3. The machine is equipped with D-sub9 female connector, interface 1 and interface 2 are connected in parallel internally, with the same function, regardless of primary and secondary;

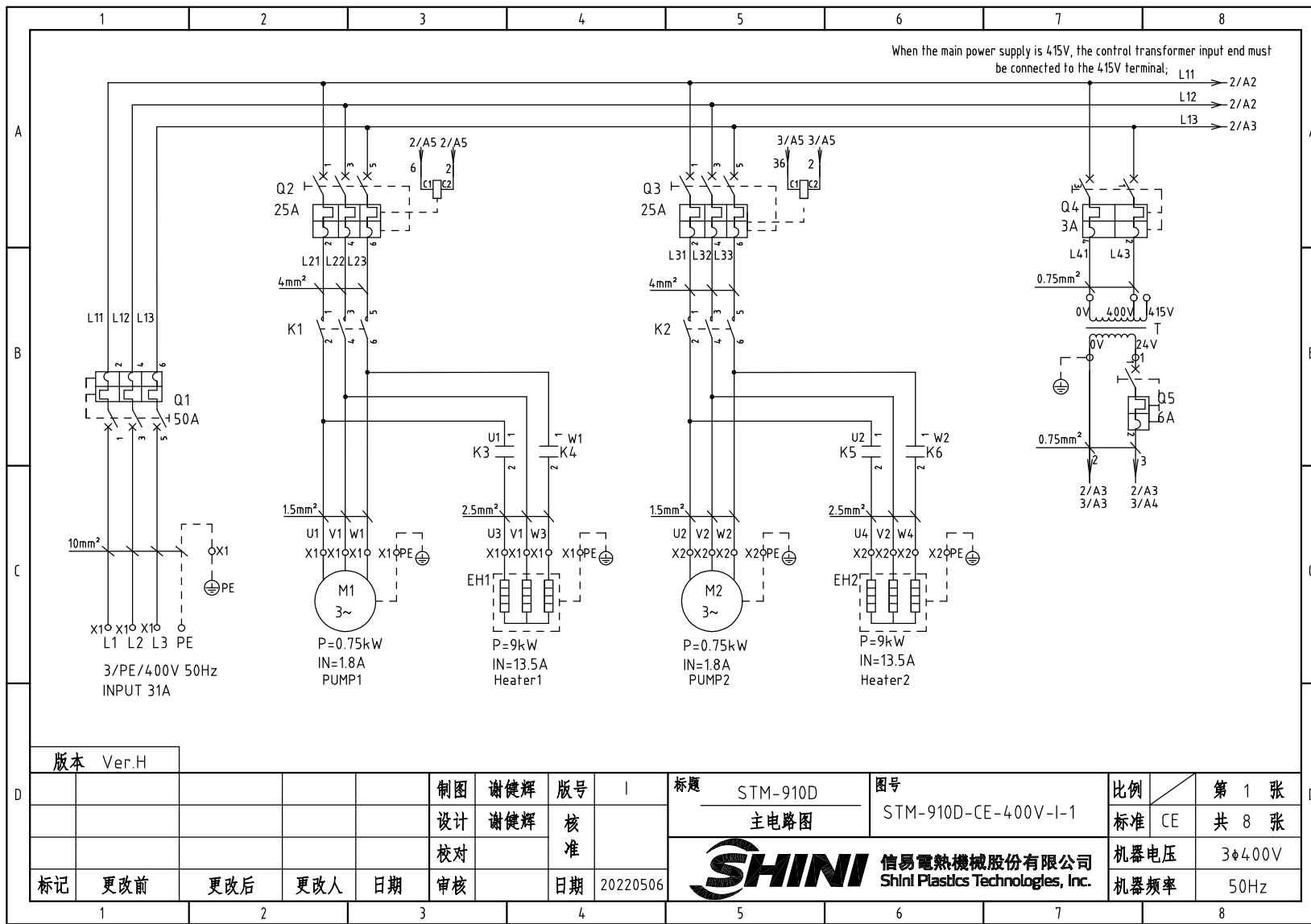
版本 Ver.H

制图	谢健辉	版号	I	标题	STM-607D	图号	STM-607D-CE-230V-I-6	比例	第 6 张
设计	谢健辉	核准		副标题	通讯接线图			标准	CE 共 8 张
校对		日期	20220416					机器电压	3φ230V
标记	更改前	更改后	更改人	日期	审核			机器频率	50Hz



1 2 3 4 5 6 7 8

1		2		3		4		5		6		7		8		
NO.	Symbol	Name		Manufacturer		Type		Specification		Number	Material number		Remark			
A	1	Q1	Main power switch		TECO		BO100EB3063 3P		63A		1	YE40100300200				
	2		Circuit breaker handle		TECO		1A-CS1-C-D1(BO100EB)		----		1	YE90111100100				
	3	Q2 Q3	Circuit breaker		TECO		BM-63C/3025S		25A		2	YE40302503000				
	4		Excitation release		CHINT		MX		24VAC		2	YE40024000000				
	5	Q4	Circuit breakers		TECO		BM-63C/2003S 2P		3A		1	YE40200203000				
	6	Q5	Circuit breaker		TECO		BM-63C/1006S 1P		6A		1	YE40100600100				
	7	K1 K2	Contactor		SIEMENS		3RT6027-1AC20		24VAC		2	YE00602702600				
B	8	K3 K4 K5 K6	Solid-state relay		FOTEK		KSR-40DA-H		40A/480VAC/4-32VDC		4	YE03404003200				
	9	K7	Mid. relay		HONEYWELL		GR-2C-AC24V		24VAC		1	YE03022400300				
	10	T	Mutural transformer		JIUXIN		IN=230V/200V OUT=24VAC		120VA		1	YE70023004500				
	11	S1 S6	Thermocouple		SHINI		----		K		2	----		(1)		
	12	S2 S3 S7 S8	Thermocouple		SHINI		----		K		4	----		(1)(2)		
	13	S4 S9	Overheat protector		----		----		----		2	----		(1)		
	14	S5	Mico-switch		RENEW		----		----		2	----		(1)		
C	15	S10	Comm. interface board RS-485 (double Dsub-9pin connector)		YUYUN		----		PCS		1	YE90048501200				
	16		Shell RS-485 (SAL-700G-A-19) ver.0		BINCHENG		----		PCS		1	YR40048500000				
	17	A1 A2 A3	Circuit board		PUNP		STM-W-D (with comm.)		24VAC 50/60Hz		1	YE81002400200				
	18	Y1 Y2	Solenoid valve		----		----		24VAC		2	----		(1)		
	19	X1	Terminal board		HONEYWELL		SK2.5		----		14	YE60002503200				
	20		Earth terminal board		HONEYWELL		GK2.5PE		----		4	YE60002503400				
	21		Terminal Board		HONEYWELL		SK4		----		6	YE60000403200				
D	22		Earth terminal board		HONEYWELL		GK5PE		----		2	YE60000403500				
	23		Terminal Board		HONEYWELL		GK10		----		3	YE60001003200				
	24		Earth terminal board		HONEYWELL		GK10PE		----		1	YE60001003500				
	25	X2	Terminal Board		HONEYWELL		SK2.5		----		6	YE60002503200				
	版本 Ver.H		Note: (1) Materials not in the control box; (2) Optional outlet and return water temp. display function; (3) Optional magnetic pump;													
					制图 谢健辉		版号 I		标题 STM-607D		图号 STM-607D-CE-230V-I-7		比例		第 7 张	
					设计 谢健辉		核 准		电气元件明细表				标准 CE		共 8 张	
				校对						信易電熱機械股份有限公司 Shini Plastics Technologies, Inc.		机器电压		3φ230V		
标记 更改前		更改后		更改人		日期						20220416		机器频率		50Hz
1		2		3		4		5		6		7		8		



版本 Ver.H

制图	谢健辉	版号	I
设计	谢健辉	核准	
校对		核准	
标记	更改前	更改后	更改人
			日期
			日期
			20220506

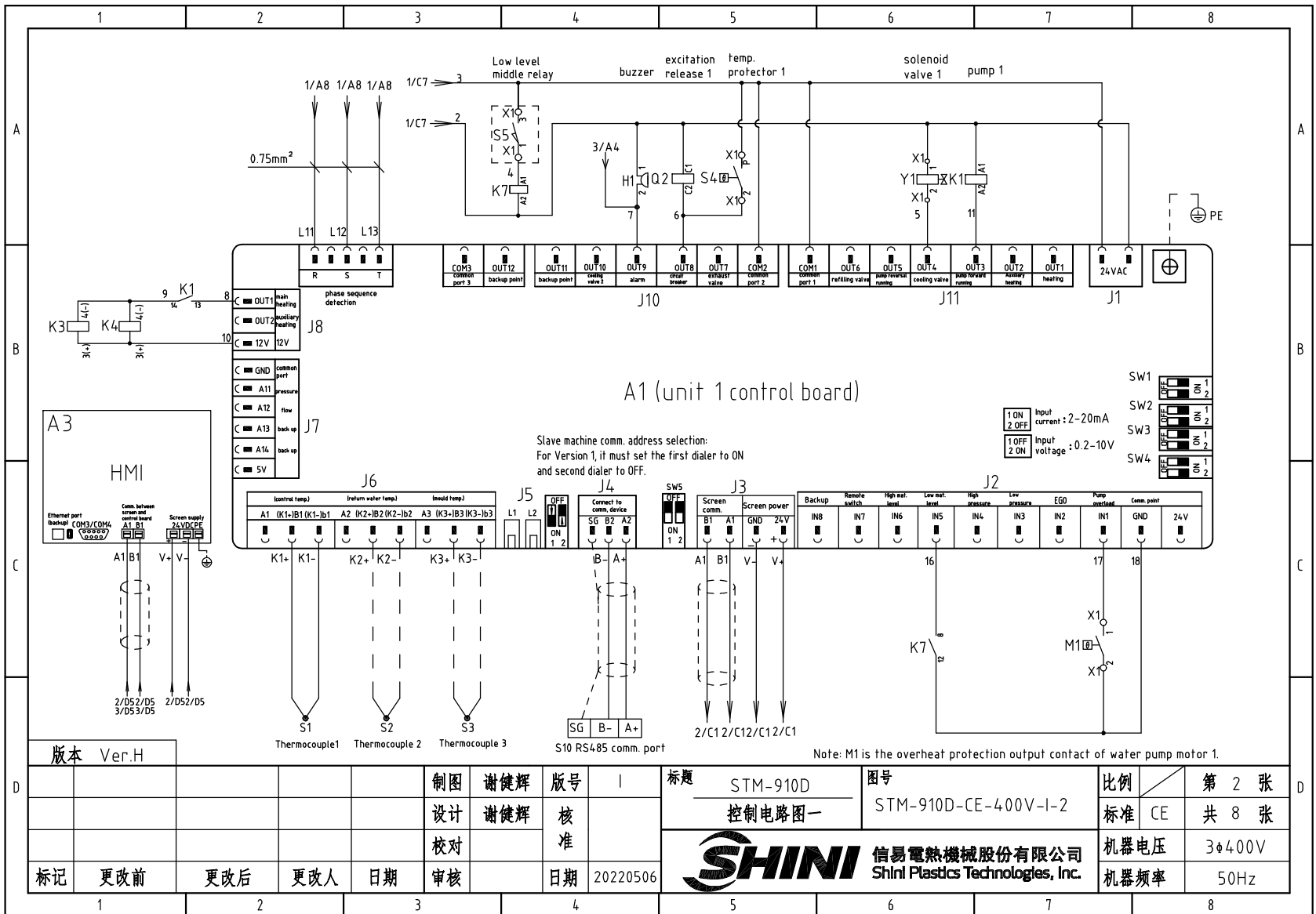
标题 STM-910D
主电路图

图号 STM-910D-CE-400V-I-1

比例 第 1 张
标准 CE 共 8 张

SHINI 信易电热机械股份有限公司
Shini Plastics Technologies, Inc.

机器电压 3φ400V
机器频率 50Hz

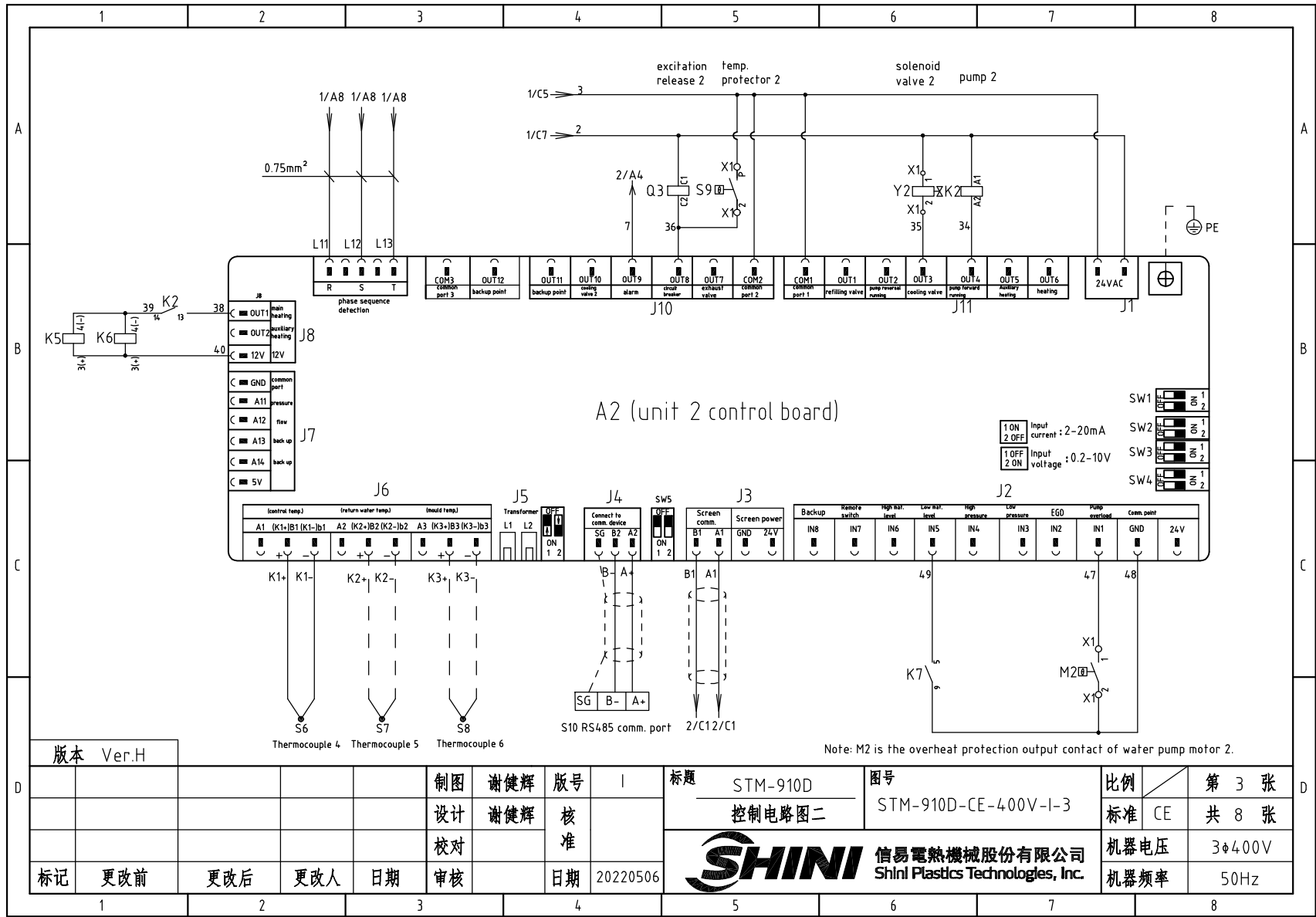


版本 Ver.H

制图	谢健辉	版号	1
设计	谢健辉	核准	
校对		核准	
标记	更改前	更改后	更改人
	日期	日期	20220506

标题	STM-910D	图号	STM-910D-CE-400V-I-2
	控制电路图一		
SHINI		信易电热机械股份有限公司 Shini Plastics Technologies, Inc.	

比例	第 2 张
标准	CE 共 8 张
机器电压	3φ400V
机器频率	50Hz

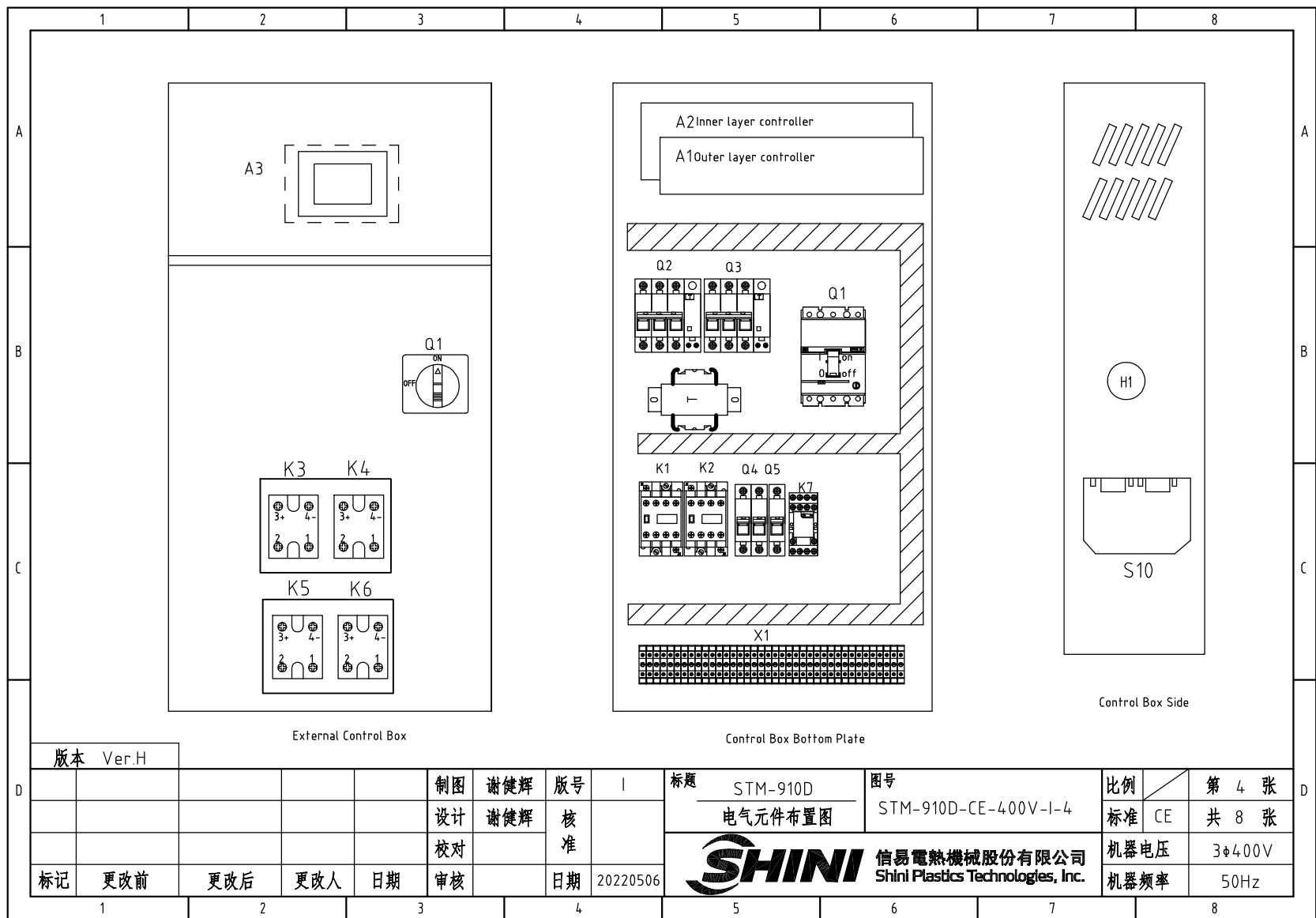


版本 Ver.H

制图	谢健辉	版号	I
设计	谢健辉	核准	
校对		审核	
标记	更改前	更改后	更改人
	日期	日期	20220506

标题	STM-910D 控制电路图二	图号	STM-910D-CE-400V-I-3	比例	第 3 张 共 8 张
 信易电热机械股份有限公司 Shini Plastics Technologies, Inc.		机器电压	3φ400V	机器频率	50Hz

Note: M2 is the overheat protection output contact of water pump motor 2.



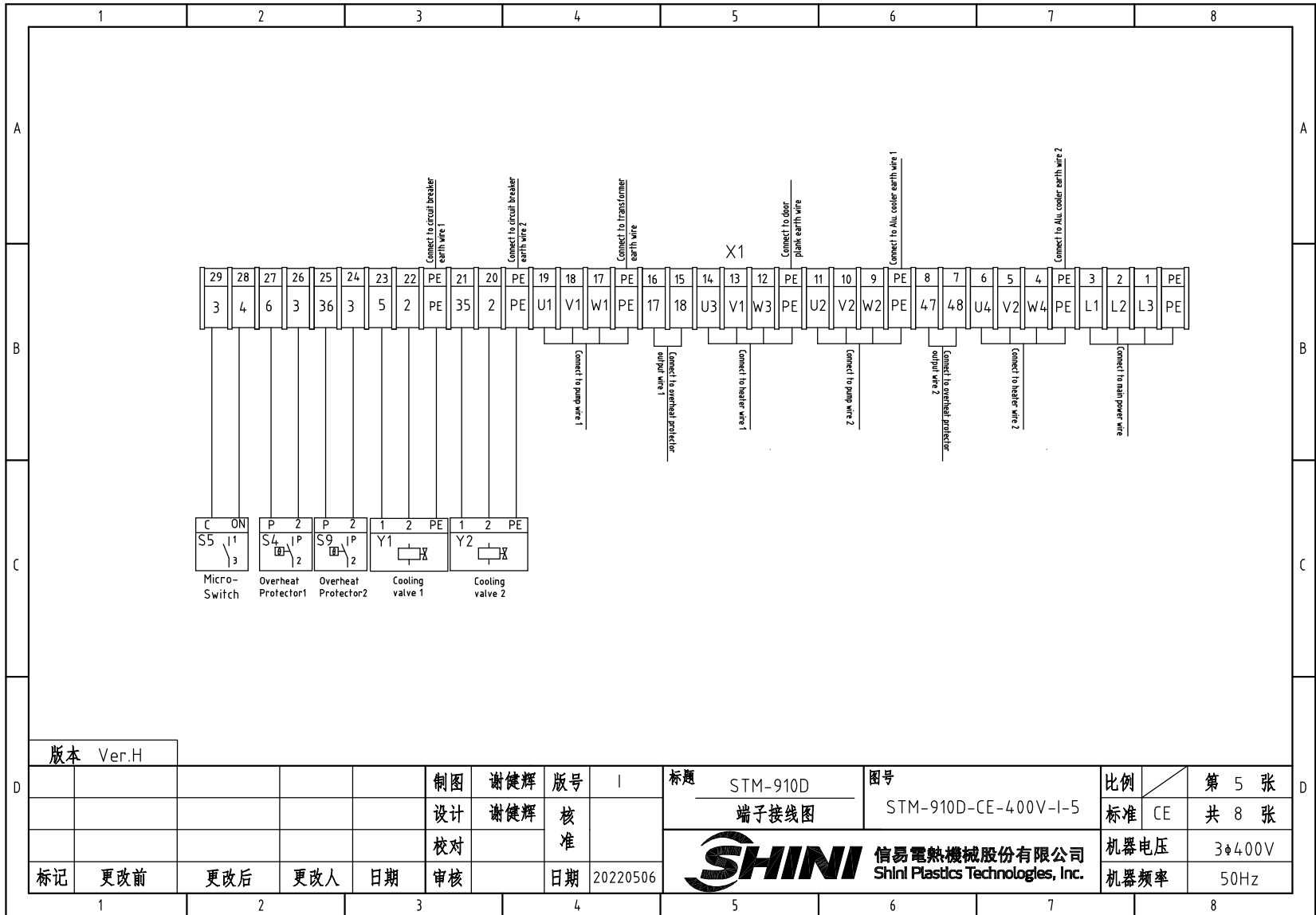
版本 Ver.H

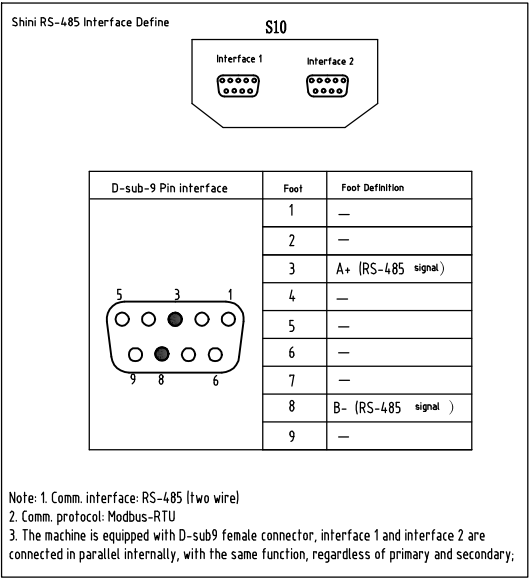
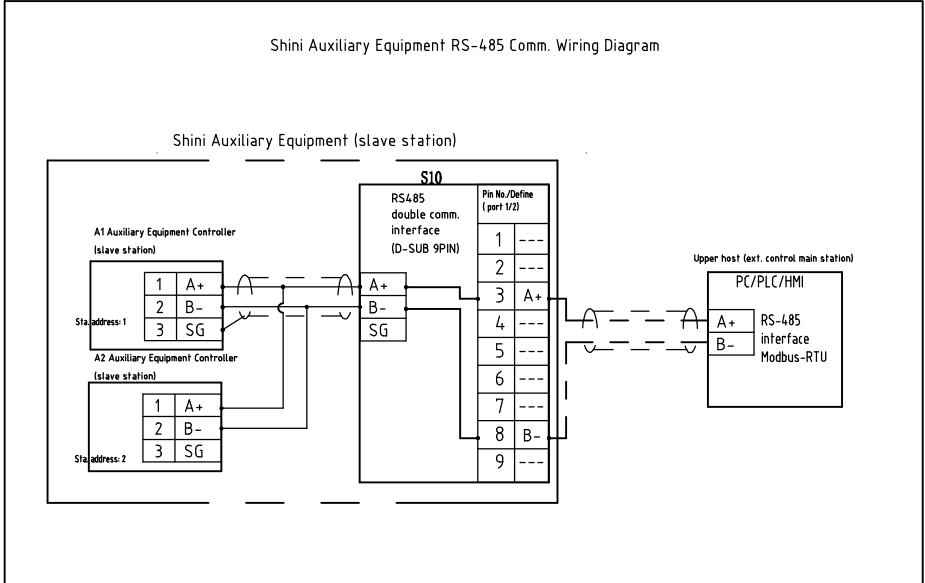
External Control Box

Control Box Bottom Plate

Control Box Side

D					制图	谢健辉	版本号	I	标题	STM-910D	图号	STM-910D-CE-400V-I-4	比例	第 4 张	D
					设计	谢健辉	核		电气元件布置图		标准	CE	共 8 张		
					校对		准		 信易電熱機械股份有限公司 Shini Plastics Technologies, Inc.		机器电压	3φ400V			
					审核		日期	20220506			机器频率	50Hz			
	1	2	3	4	5	6	7	8							

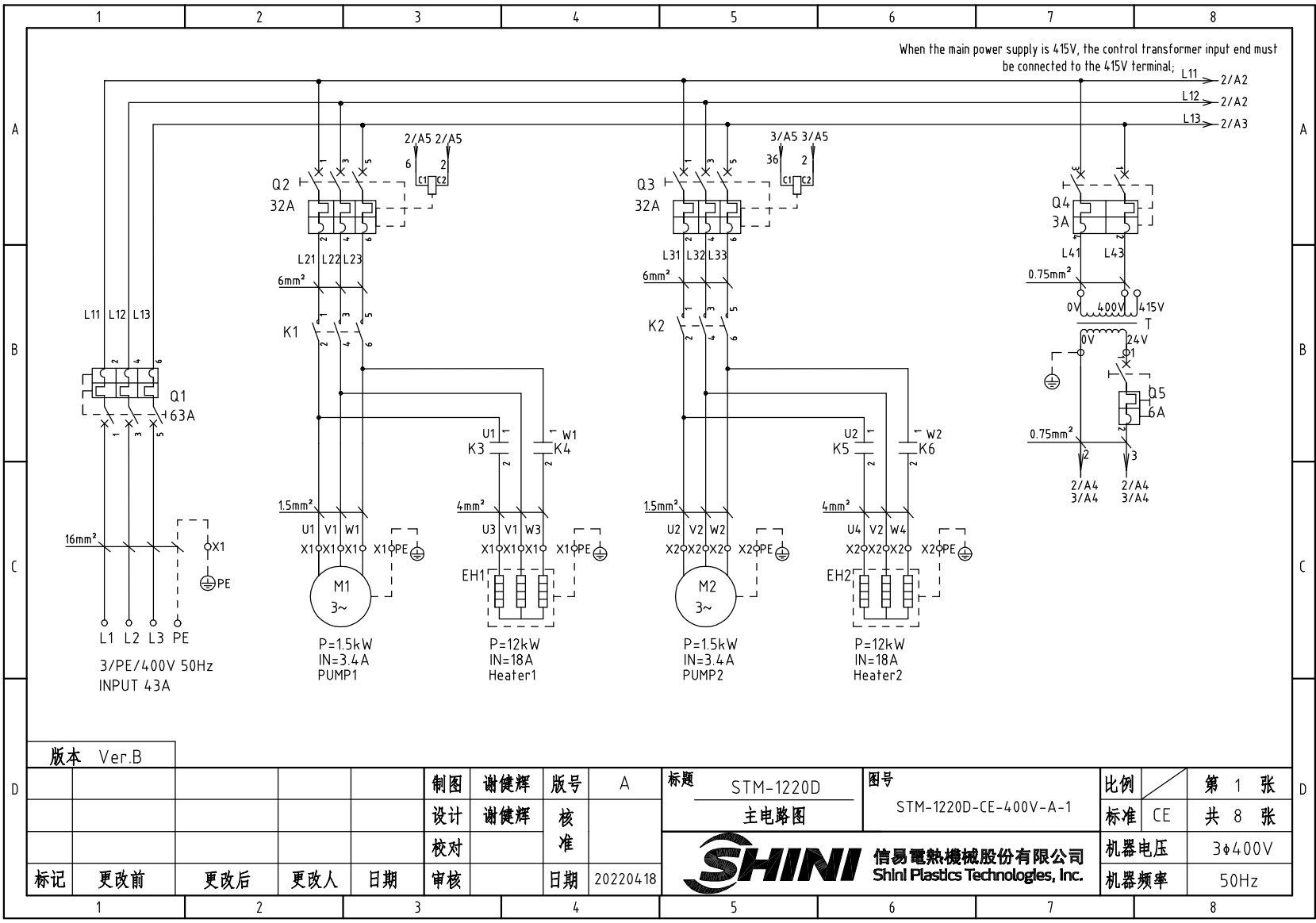




版本 Ver.H															
				制图 谢健辉		版号 I		标题 STM-910D		图号 STM-910D-CE-400V-I-6		比例		第 6 张	
				设计 谢健辉		核 准		通讯接线图		标准 CE		共 8 张			
				校对		日 期				机器电压		3φ4.00V			
标记		更改前		更改后		更改人		日期		审核		机器频率		50Hz	
1		2		3		4		5		6		7		8	

信易電熱機械股份有限公司
Shini Plastics Technologies, Inc.

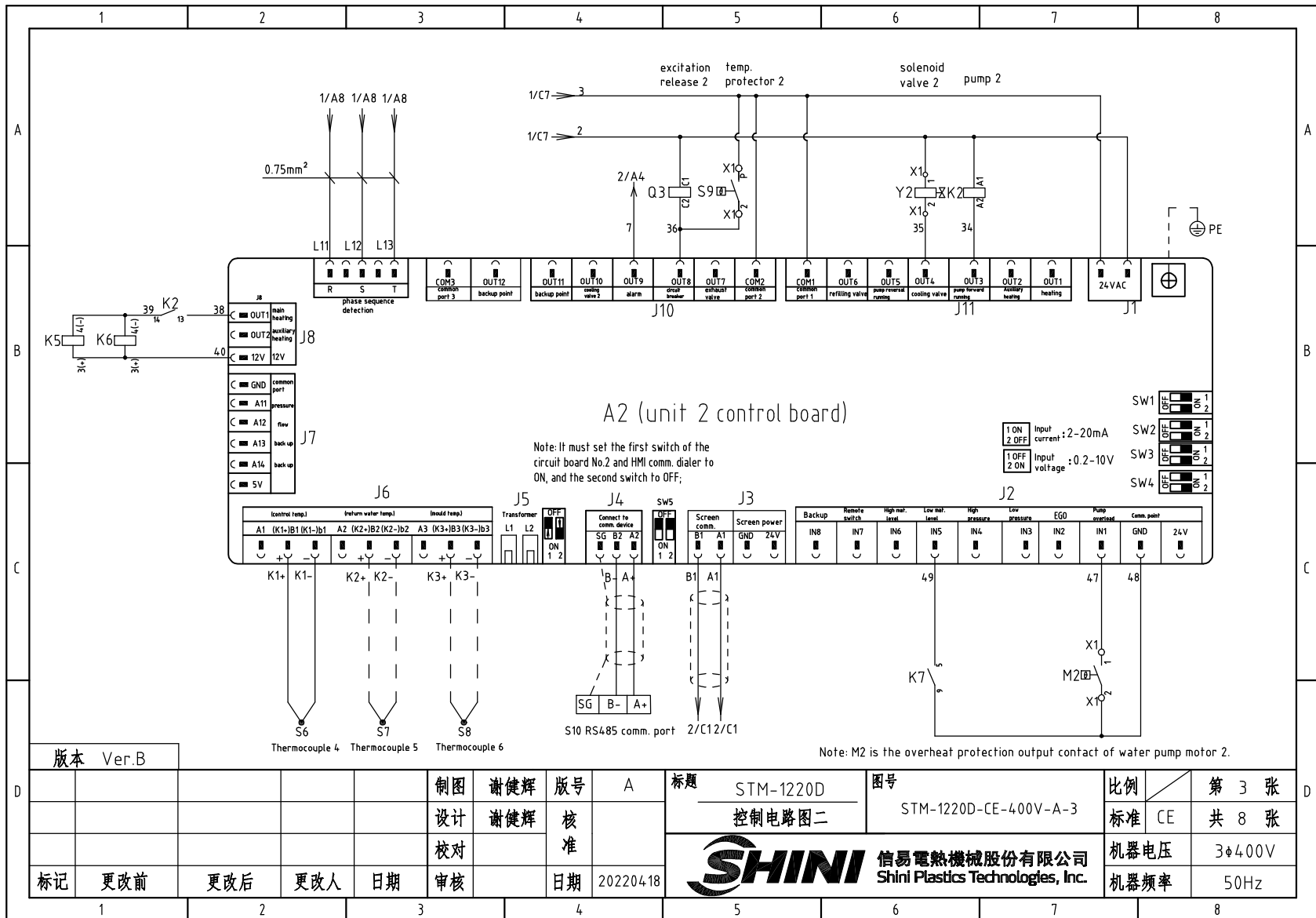
1		2		3		4		5		6		7		8	
NO.	Symbol	Name		Manufacturer		Type		Specification		Number	Material number		Remark		
1	Q1	Main power switch		TECO		FBB0100EB3050		50A		1	YE40100300100				
2		Operating handle		TECO		1A-CS1-C-D1		----		1	YE90111100100				
3	Q2 Q3	Circuit breakers		TECO		BM-63C/3025S		25A		2	YE40302503000				
4		Excitation release		YIJIN		MX		24VAC		2	YE40024000000				
5	Q4	Circuit breakers		TECO		BM-63C/2003S 2P		3A		1	YE40200203000				
6	Q5	Circuit breakers		TECO		BM-63C/1006S 1P		6A		1	YE40100600100				
7	K1 K2	Contactors		SIEMENS		3RT6023-1AC20		24VAC		2	YE00602301100				
8	K3 K4 K5 K6	Solid-state relay		FOTEK		KSR-40DA-H		40A/480VAC/4-32VDC		4	YE03404003200				
9	K7	Mid. relay		HONEYWELL		GR-2C-AC24V		24VAC		1	YE03022400300				
10	T	Mutural transformer		JIUXIN		IN=400V/415V OUT=24V		180VA		1	YE70040006700				
11	S1 S6	Thermocouple		SHINI		----		K		2	----		(1)		
12	S2 S3 S7 S8	Thermocouple		SHINI		----		K		4	----		(1)(2)		
13	S4 S9	Overheat protector		----		----		----		2	----		(1)		
14	S5	Mico-switch		RENEW		----		----		2	----		(1)		
15	S10	Comm. interface board RS-485 (double Dsub-9pin connector)		YUYUN		----		PCS		1	YE90048501200				
16		Shell RS-485 (SAL-700G-A-19) ver.0		BINCHENG		----		PCS		1	YR40048500000				
17	A1 A2 A3	Circuit board		PUNP		STM-W-D (with comm.)		24VAC 50/60Hz		1	YE81002400200				
18	Y1 Y2	Solenoid valve		----		----		24VAC		2	----		(1)		
19	X1	Terminal board		HONEYWELL		SK2.5		----		20	YE60002503200				
20		Earth terminal board		HONEYWELL		GK2.5PE		----		4	YE60002503400				
21		Terminal board		HONEYWELL		SK4		----		6	YE60000403200				
22		Earth terminal board		HONEYWELL		GK5PE		----		2	YE60000403500				
23		Terminal board		HONEYWELL		GK10		----		3	YE60001003200				
24		Earth terminal board		HONEYWELL		GK10PE		----		1	YE60001003500				
25		Terminal fittings E/GK series (honeywell)		HONEYWELL		----		PCS		8	YE60000003900				
版本 Ver.H		Note: (1) Materials not in the control box; (2) Optional outlet and return water temp. display function;													
				制图 谢健辉		版号 I		标题 STM-910D		图号		比例		第 7 张	
				设计 谢健辉		核 准		电气元件明细表		STM-910D-CE-400V-I-7		标准 CE		共 8 张	
				校对		核 准		 信易電熱機械股份有限公司 Shini Plastics Technologies, Inc.		机器电压		3φ400V			
标记 更改前		更改后		更改人		日期				20220506		机器频率		50Hz	
1		2		3		4		5		6		7		8	

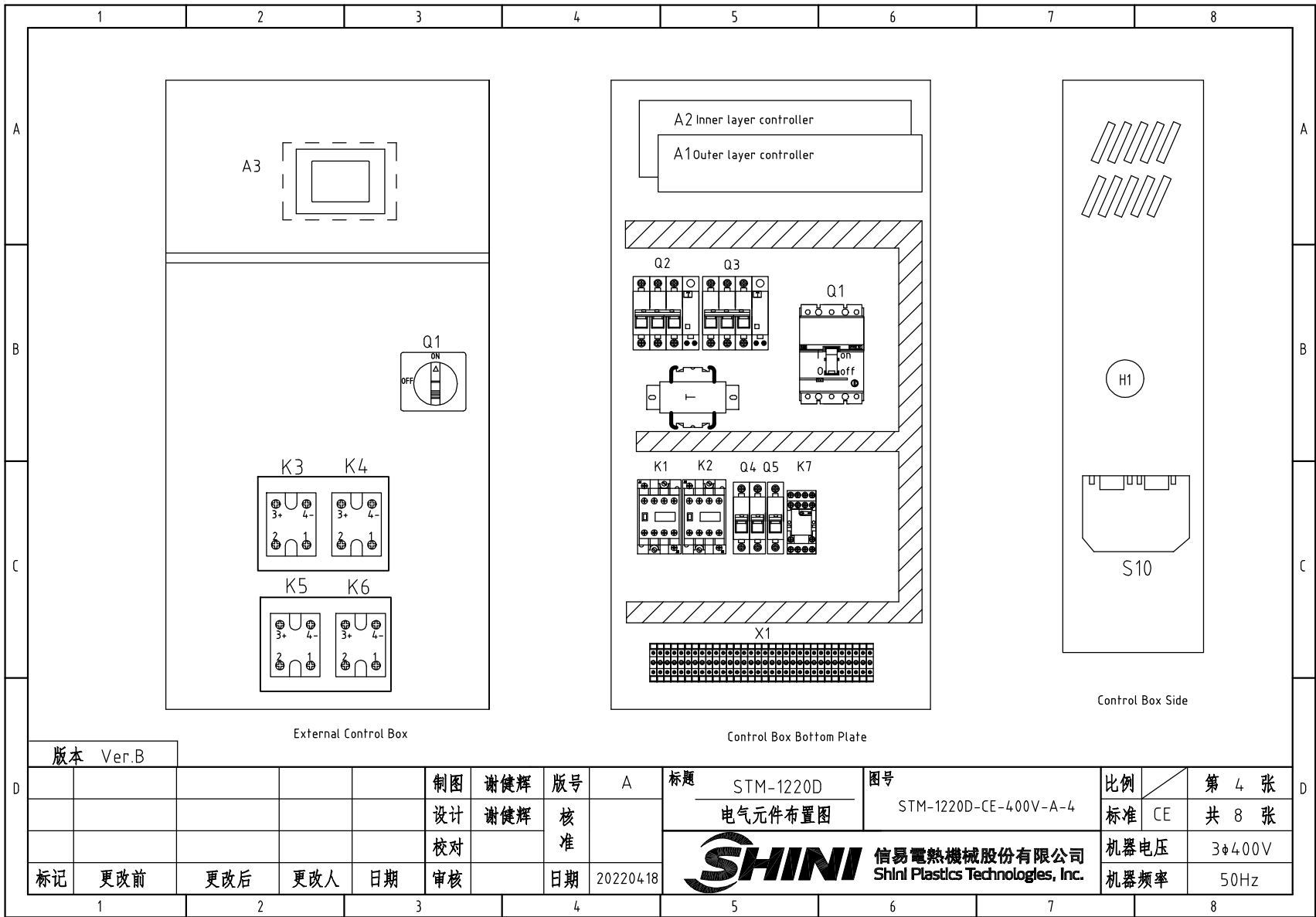


版本 Ver.B


制图	谢健辉	版号	A	标题	STM-1220D	图号	STM-1220D-CE-400V-A-1	比例	第 1 张
设计	谢健辉	核		主电路图			标准	CE	共 8 张
校对		准					机器电压		3φ400V
标记	更改前	更改后	更改人	日期	20220418		机器频率		50Hz







版本 Ver.B

D					制图	谢健辉	版号	A	标题	STM-1220D	图号	比例	第 4 张	D
					设计	谢健辉	核		电气元件布置图	STM-1220D-CE-400V-A-4	标准	CE	共 8 张	
					校对		准		 信易電熱機械股份有限公司 Shini Plastics Technologies, Inc.		机器电压	3φ400V		
	标记	更改前	更改后	更改人	日期	审核	日期	20220418			机器频率	50Hz		

1

2

3

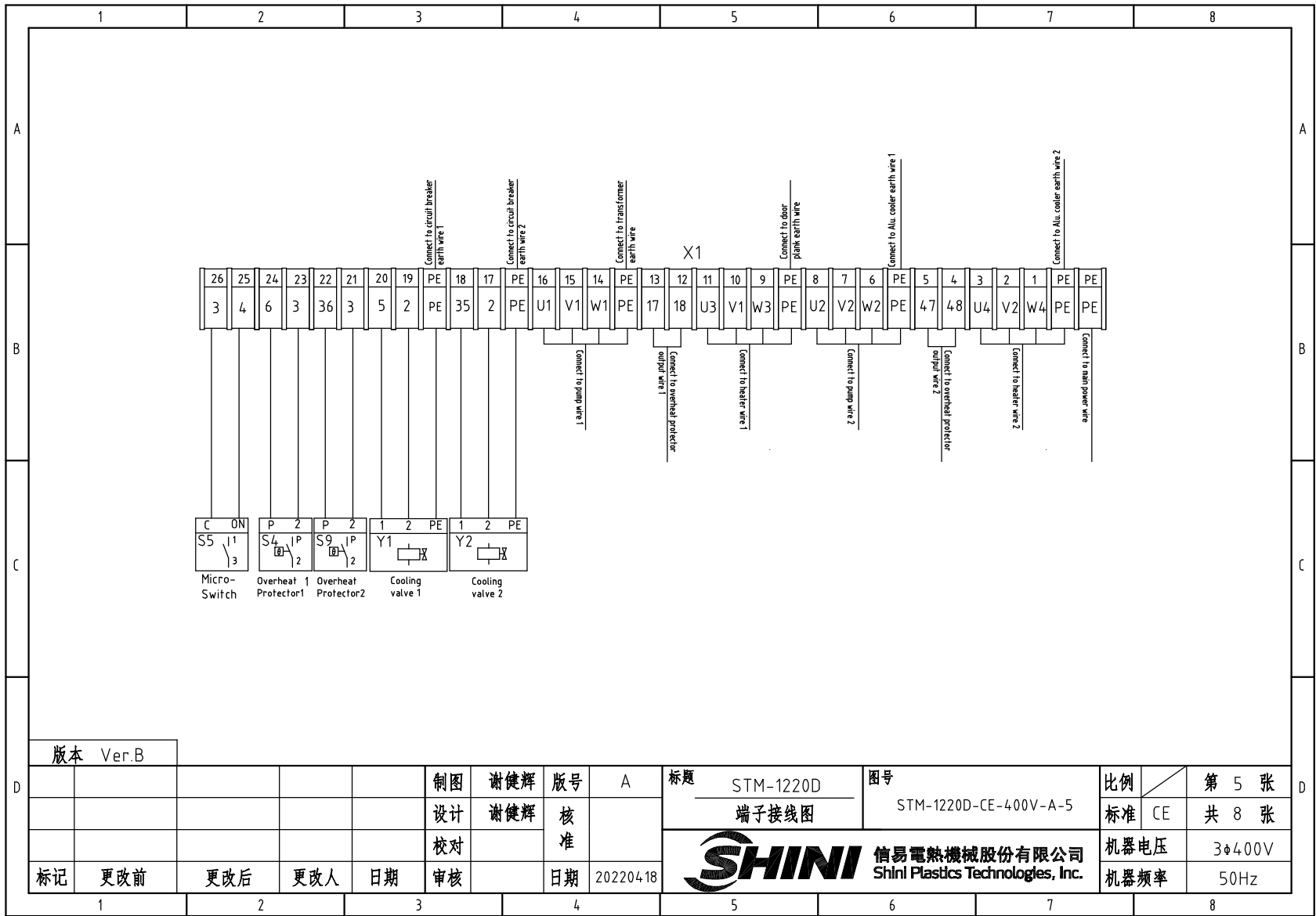
4

5

6

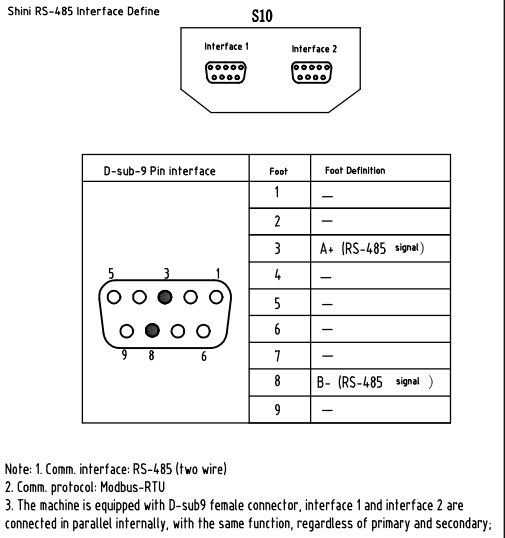
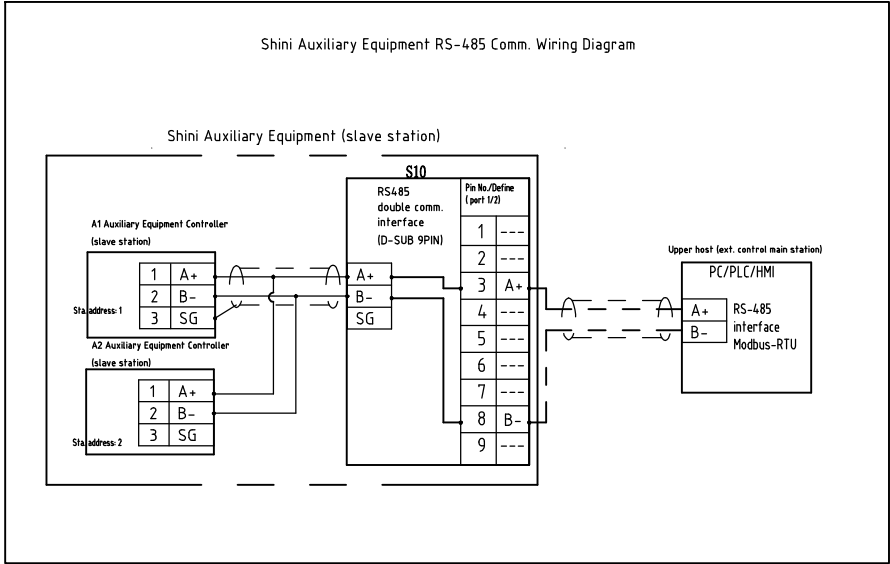
7

8



版本 Ver.B

制图		谢健辉		版号		A		标题		STM-1220D		图号		STM-1220D-CE-400V-A-5		比例		第 5 张	
设计		谢健辉		核准				端子接线图				标准		CE		共 8 张			
校对				日期		20220418		SHINI		信易電熱機械股份有限公司		机器电压		3φ400V		机器频率		50Hz	
标记		更改前		更改后		更改人		日期											



版本 Ver.H

制图	谢健辉	版号	I
设计	谢健辉	核准	
校对		核准	
标记	更改前	更改后	更改人
	日期	审核	日期
			20220416


标题 STM-1220D
 通讯接线图

图号 STM-1220D-CE-400V-A-6



比例	第 6 张
标准	CE 共 8 张
机器电压	3φ400V
机器频率	50Hz

1		2		3		4		5		6		7		8			
NO.	Symbol	Name		Manufacturer		Type		Specification		Number	Material number		Remark				
A	1	Q1	Main power switch		TECO		FBB0100EB3063		63A		1	YE40100300200					
	2		Operating handle		TECO		1A-CS1-C-D1		----		1	YE90111100100					
	3	Q2 Q3	Circuit breakers		TECO		BM-63C/3032S		32A		2	YE40303203000					
	4		Excitation release		YIJIN		MX		24VAC		2	YE40024000000					
	5	Q4	Circuit breaker		TECO		BM-63C/2003S 2P		3A		1	YE40200203000					
	6	Q5	Circuit breaker		TECO		BM-63C/1006S 1P		6A		1	YE40100600100					
	7	K1 K2	Contactor		SIEMENS		3RT6023-1AC20		24VAC		2	YE00602301100					
B	8	K3 K4 K5 K6	Solid-state relay		FOTEK		KSR-40DA-H		40A/480VAC/4-32VDC		4	YE03404003200					
	9	K7	Mid. relay		HONEYWELL		GR-2C-AC24V		24VAC		1	YE03022400300					
	10	T	Mutural transformer		JIUXIN		IN=400V/415V OUT=24V		180VA		1	YE70040006700					
	11	S1 S6	Thermocouple		SHINI		----		K		2	----		(1)			
	12	S2 S3 S7 S8	Thermocouple		SHINI		----		K		4	----		(1)(2)			
	13	S4 S9	Overheat protector		----		----		----		2	----		(1)			
	14	S5	Mico-switch		RENEW		----		----		2	----		(1)			
C	15	S10	Comm. interface board RS-485 (double Dsub-9pin connector)		YUYUN		----		PCS		1	YE90048501200					
	16		Shell RS-485 (SAL-700G-A-19) ver.0		BINCHENG		----		PCS		1	YR40048500000					
	17	A1 A2 A3	Circuit board		PUNP		STM-W-D (with comm.)		24VAC 50/60Hz		1	YE81002400200					
	18	Y1 Y2	Solenoid valve		----		----		24VAC		2	----		(1)			
	19	X1	Terminal board		HONEYWELL		SK2.5		----		20	YE60002503200					
	20		Earth terminal board		HONEYWELL		GK2.5PE		----		4	YE60002503400					
	21		Terminal board		HONEYWELL		SK4		----		6	YE60000403200					
	22		Earth terminal board		HONEYWELL		GK5PE		----		2	YE60000403500					
	23		Earth terminal board		HONEYWELL		GK16PE		----		1	YE60001603500					
	24		Terminal fittings E/GK series (honeywell)		HONEYWELL		----		PCS		8	YE60000003900					
	25	EH1EH2	Heater		SHINI		12kW		400V 50Hz		2	----		(1)			
D	版本 Ver.B		Note: (1) Materials not in the control box; (2) Optional outlet and return water temp. display function;														
					制图	谢健辉	版号	A	标题	STM-1220D		图号			比例	第 7 张	
					设计	谢健辉	核准		电气元件明细表		STM-1220D-CE-400V-A-7		标准	CE	共 8 张		
					校对		核准				信易電熱機械股份有限公司 Shini Plastics Technologies, Inc.		机器电压		3φ400V		
标记	更改前	更改后	更改人	日期	审核	日期	20220418	机器频率					50Hz				
1		2		3		4		5		6		7		8			

1		2		3		4		5		6		7		8	
NO.	Symbol	Name		Manufacturer		Type		Specification		Number	Material number		Remark		
26	H1	Buzzer		JINGKANG		PK-35A		24 VAC/DC		1	YE84003500600				
27	M1M2	Motor		SHINI		TP-150		400V 50Hz 1.5kW		2	----		(1)		
版本 Ver.B		Note: (1) Materials not in the control box; (2) Optional outlet and return water temp. display function;													
D				制图	谢健辉	版号	A	标题	STM-1220D	图号	STM-1220D-CE-400V-A-8	比例	第 8 张	D	
				设计	谢健辉	核准		电气元件明细表				标准	CE 共 8 张		
				校对											
	标记	更改前	更改后	更改人	日期	审核	日期	20220418	 信易電熱機械股份有限公司 Shini Plastics Technologies, Inc.			机器电压	3φ400V		
1		2		3		4		5		6		7		8	