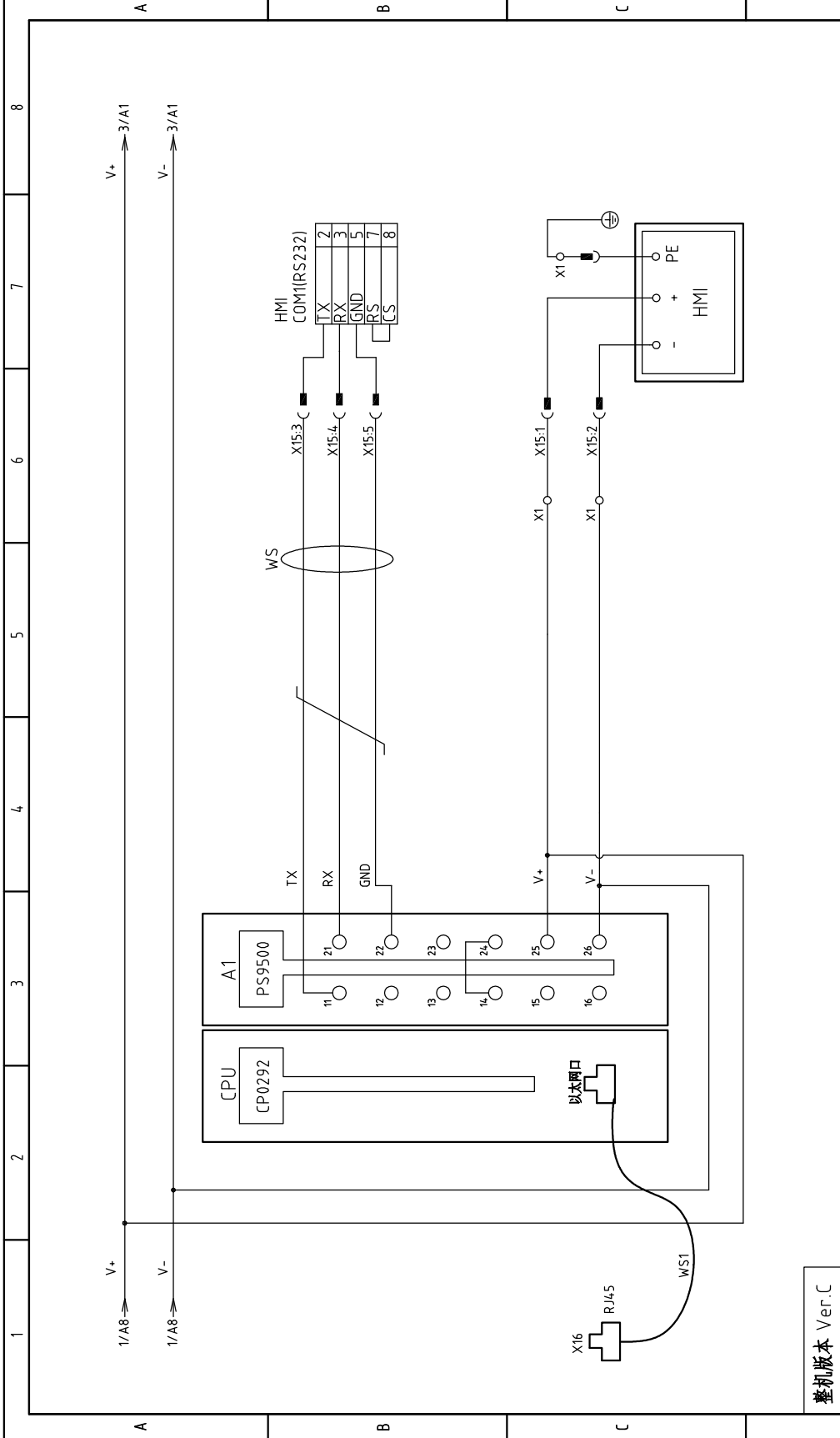


整机版本 Ver.C


制图	版号	标题	图号	比例	第 1 张
设计	核准	SGB-1200-4 电气原理图一	SGB-1200-4-CE-4.00V-A-1	标准	共 10 张
校对	日期			机器电压	3/400V
审核	日期			机器频率	50Hz
更改前	更改后	更改人	日期		
20170608					

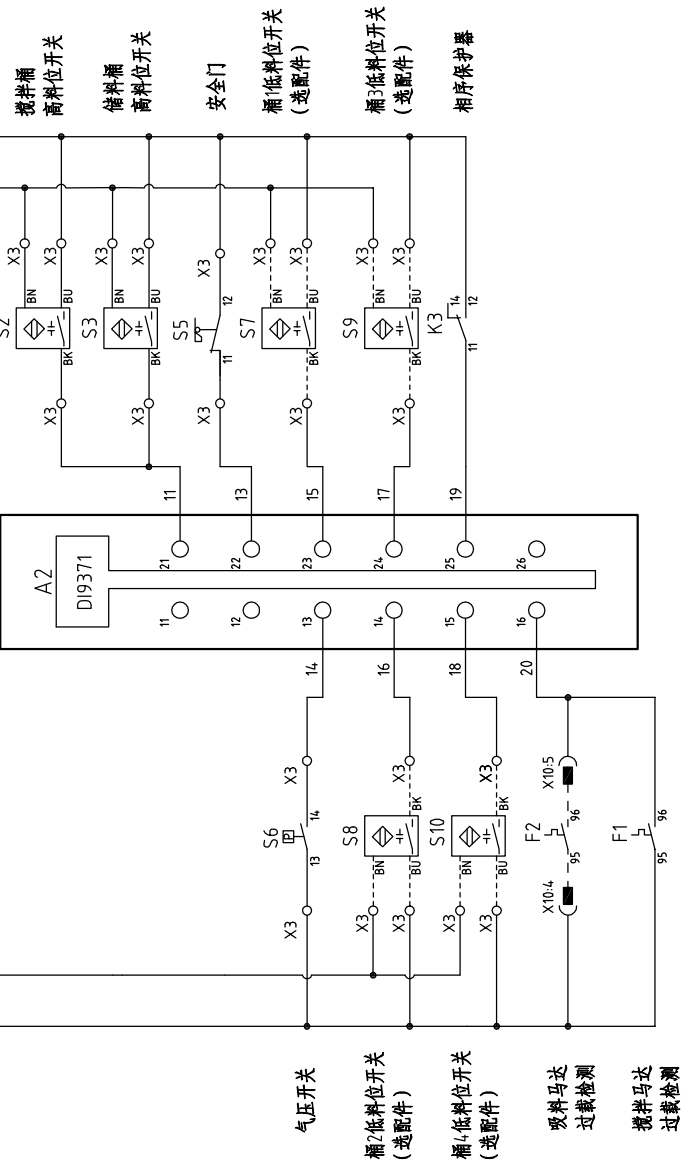


信易塑料机械股份有限公司
Shini Plastics Technologies, Inc.



整机版本 Ver.C

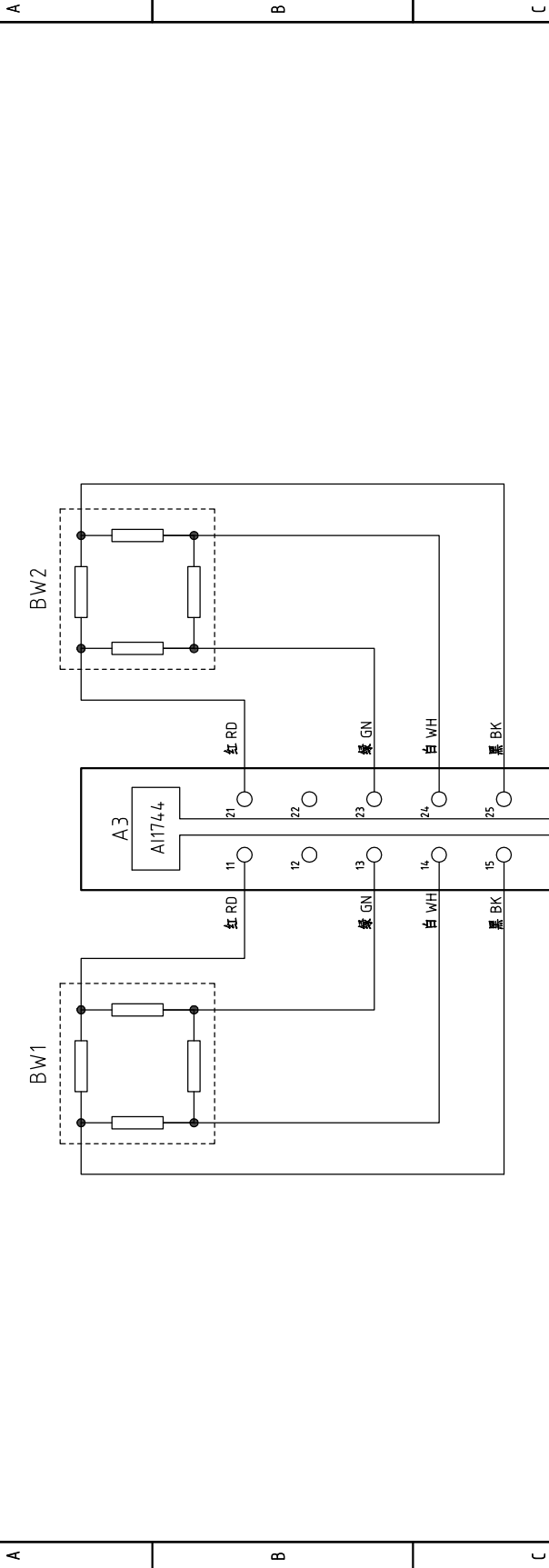
制图	版号	标题	图号	比例	第 2 张
设计	核 准	SGB-1200-4 电气原理图二	SGB-1200-4-CE-4.00V-A-2	标准	共 10 张
校对	日期	 信易塑料机械股份有限公司 Shini Plastics Technologies, Inc.	信易塑料机械股份有限公司 Shini Plastics Technologies, Inc.	机器电压	3/4.00V
审核	日期			机器频率	50Hz
更改前	更改后	更改人	日期	1	2
更改前	更改后	更改人	日期	3	4
更改前	更改后	更改人	日期	5	6
更改前	更改后	更改人	日期	7	8



整机版本 Ver.C

制图		版号	标题	图号	比例	第 3 张
设计		核准	SGB-1200-4	SGB-1200-4-CE-400V-A-3	标准	共 10 张
校对		日期	电气原理图三		机器电压	3/400V
审核		日期			机器频率	50Hz
标记	更改前	更改后				
1	2	3	4	5	6	7
			SHINI		信易塑料机械股份有限公司 Shini Plastics Technologies, Inc.	
			SGB-1200-4		相序保护器	
			D19371		桶3低料位开关 (选配件)	
			A2		桶4低料位开关 (选配件)	
			11		安全门	
			12		搅拌桶高料位开关	
			13		储料桶高料位开关	
			14		储料桶低料位开关 (选配件)	
			15		储料桶低料位开关 (选配件)	
			16		储料桶低料位开关 (选配件)	
			17		储料桶低料位开关 (选配件)	
			18		储料桶低料位开关 (选配件)	
			19		储料桶低料位开关 (选配件)	
			20		储料桶低料位开关 (选配件)	
			21		储料桶低料位开关 (选配件)	
			22		储料桶低料位开关 (选配件)	
			23		储料桶低料位开关 (选配件)	
			24		储料桶低料位开关 (选配件)	
			25		储料桶低料位开关 (选配件)	
			26		储料桶低料位开关 (选配件)	

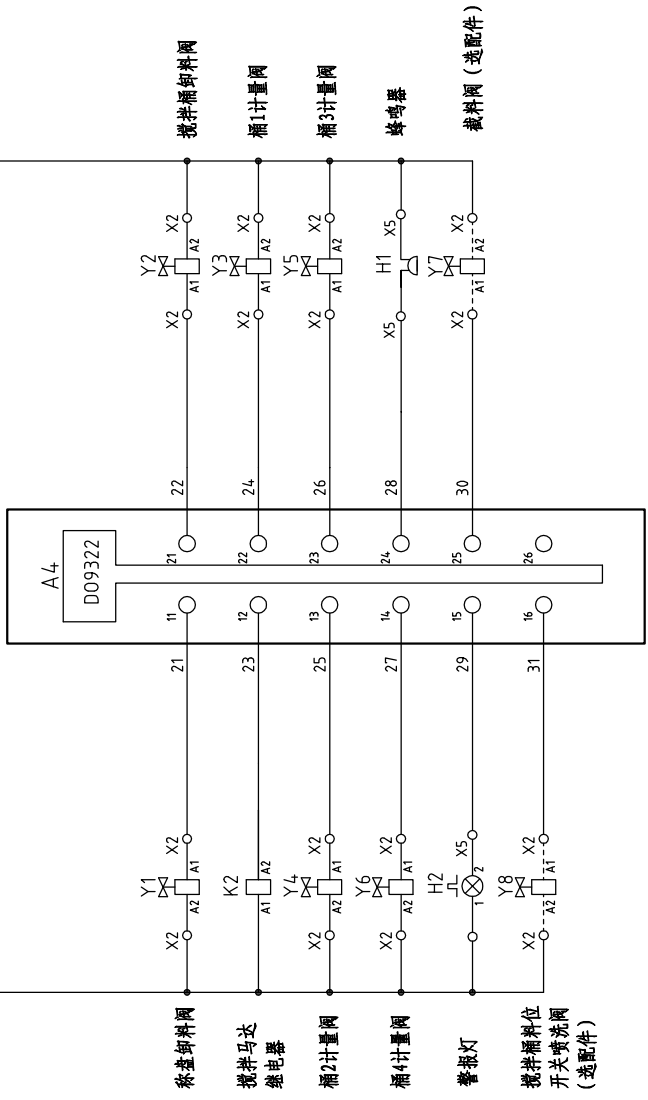
1 2 3 4 5 6 7 8



整机版本 Ver.C

图号		SGB-1200-4		SGB-1200-4-CE-4.00V-A-4		比例		第 4 张	
标题		电气原理图四		图号		标准		共 10 张	
版号		A		SHINI		机器电压		3/4.00V	
制图		设计		SHINI		机器频率		50Hz	
校对		审核		信易塑料机械股份有限公司					
日期		20170608		Shini Plastics Technologies, Inc.					
更改后		更改人		5					
更改前		日期		6					
				7					
				8					

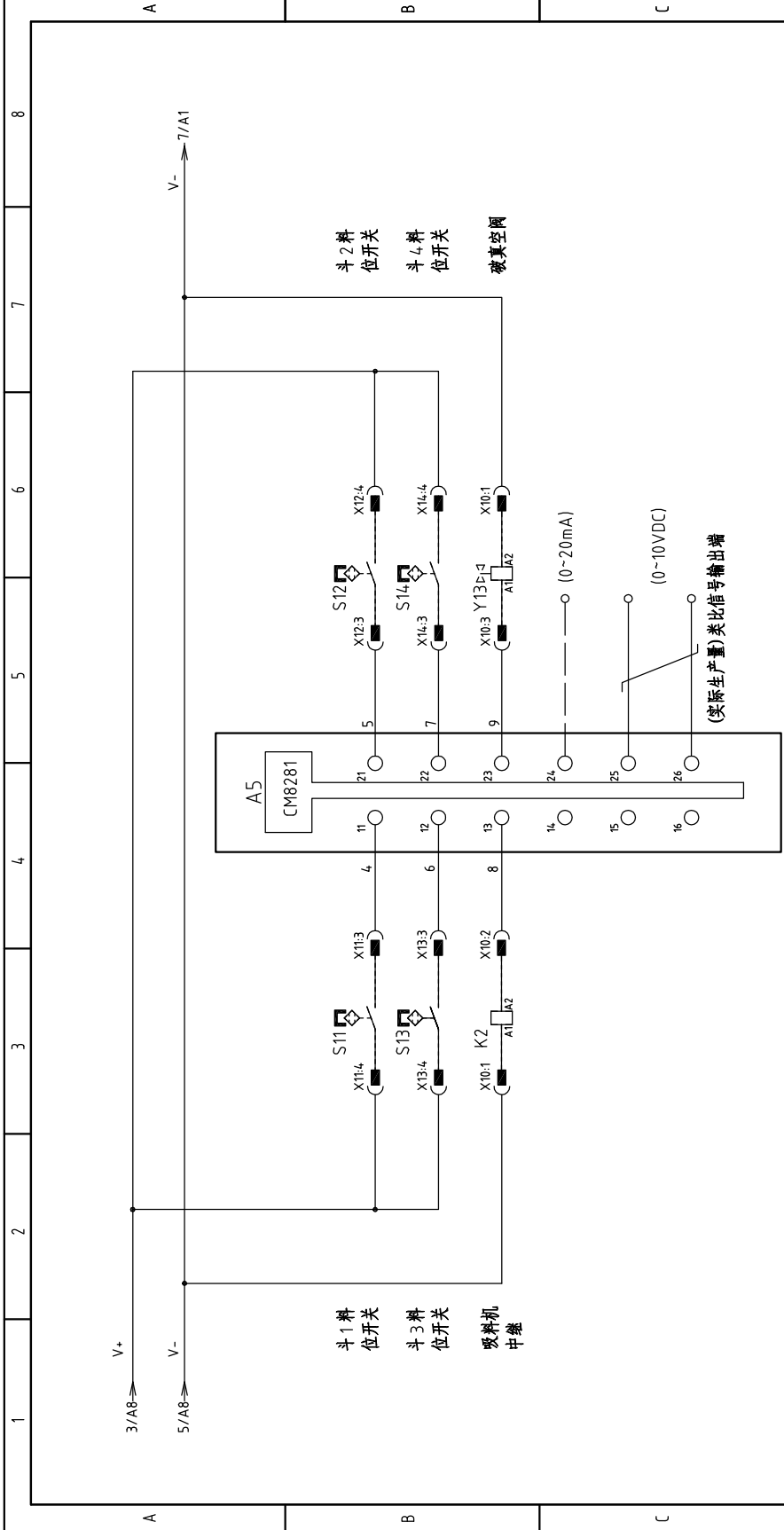
3/A8 → V- 6/A1 →



整机版本 Ver.C

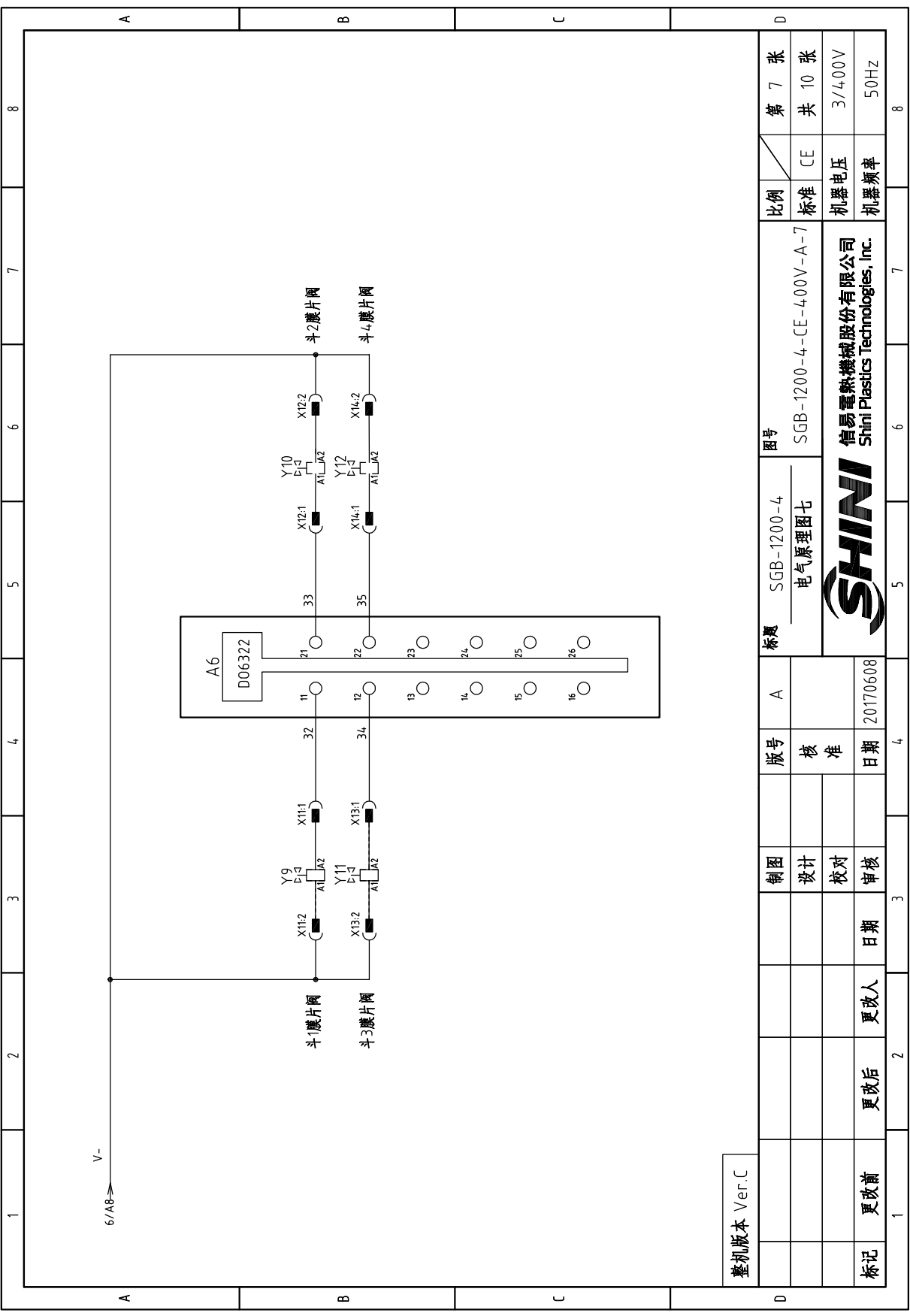
制图		版号	图号	比例	第 5 张
设计		A	SGB-1200-4	标准	共 10 张
校对		核准	电气原理图五	CE	3/400V
日期		日期	SGB-1200-4-CE-400V-A-5	机器电压	50Hz
更改前	更改后	更改人	20170608	机器频率	
		SHINI 信易塑料机械股份有限公司 Shini Plastics Technologies, Inc.			

1 2 3 4 5 6 7 8



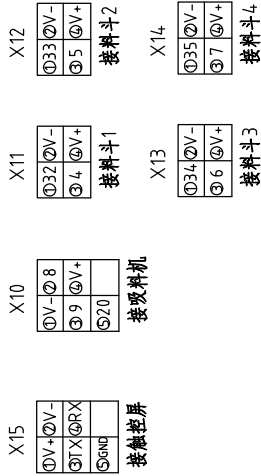
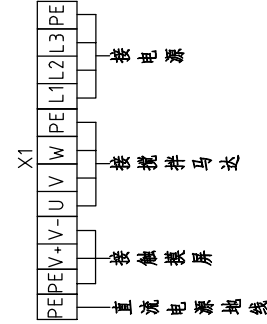
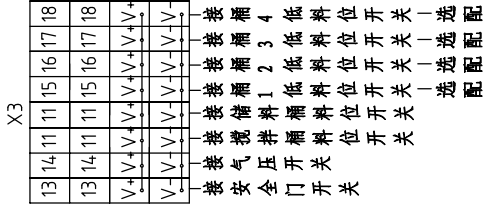
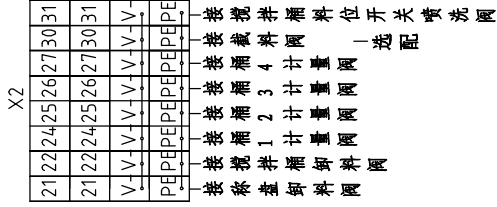
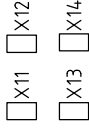
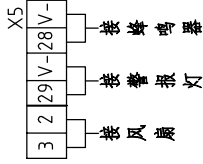
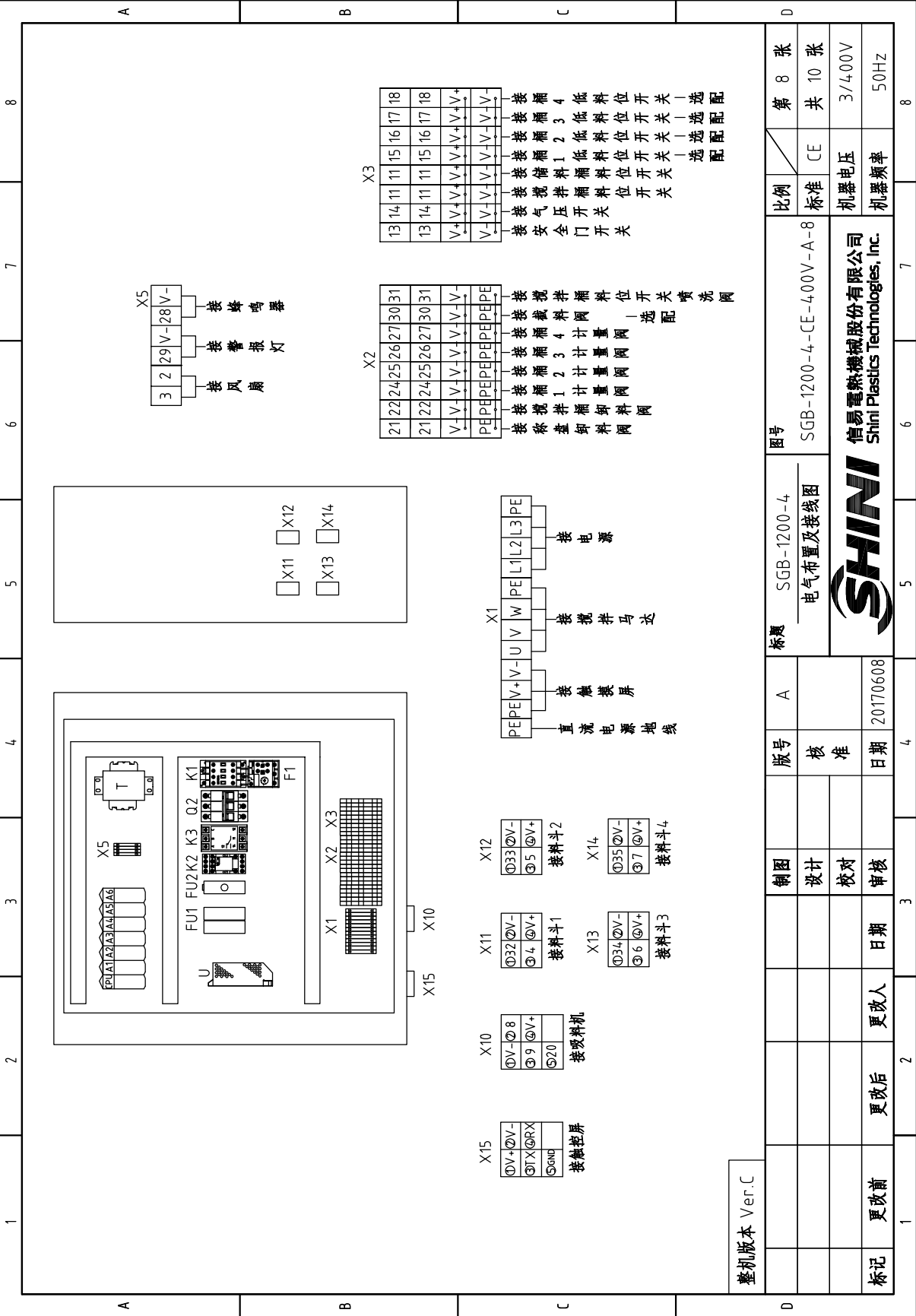
整机版本 Ver.C

A		B		C		D	
1	2	3	4	5	6	7	8
3/A8	5/A8	V+	V-	7/A1			
斗1料位开关		斗2料位开关		斗3料位开关		斗4料位开关	
吸料机中繼		破真空					
A5 CM8281		S11		S12		S13	
S14		X10:1		X10:2		X10:3	
X11:3		X11:4		X12:3		X12:4	
X13:3		X13:4		X14:3		X14:4	
X10:1 K2		Y13		A1		K2	
11		12		13		14	
15		16		21		22	
23		24		25		26	
标题		SGB-1200-4		图号		SGB-1200-4-CE-4.00V-A-6	
版号		A		电气原理图六		比例	
核		准				标准	
日期		20170608				机器电压	
更改前		更改后		更改人		日期	
更改前		更改后		更改人		日期	
SHINI		信易塑料机械股份有限公司		Shini Plastics Technologies, Inc.		机器频率	
第 6 张		共 10 张		3/4.00V		50Hz	



整机版本 Ver.C

制图		版号		标题		图号		比例		第 7 张		
设计		核 准		SGB-1200-4 电气原理图七		SGB-1200-4-CE-4.00V-A-7		标准		共 10 张		
校对		日期		20170608		SHINI 信易塑料机械股份有限公司 Shini Plastics Technologies, Inc.		机器电压		3/400V		
审核		日期						机器频率		50Hz		
标记	更改前	更改后	更改人	日期	1	2	3	4	5	6	7	8

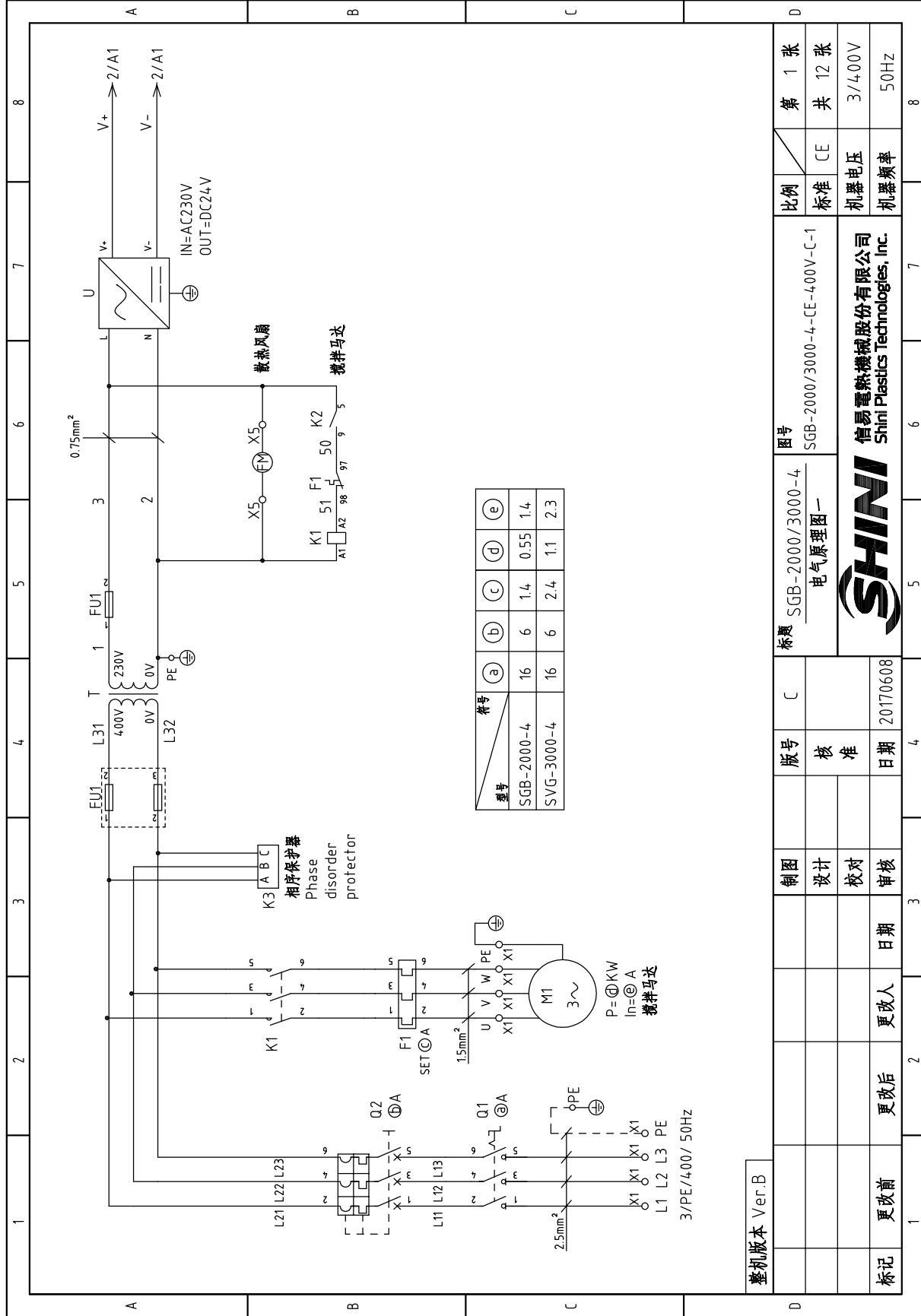


整机版本 Ver.C

图号	标题	版号	制图	比例	第 8 张
SGB-1200-4	SGB-1200-4 电气布置及接线图	A	设计	标准	共 10 张
日期	核准	校对	审核	CE	3/400V
20170608				机器电压	50Hz
日期	更改后	更改前	更改人	机器频率	
20170608					

信易塑料机械股份有限公司
 Shini Plastics Technologies, Inc.





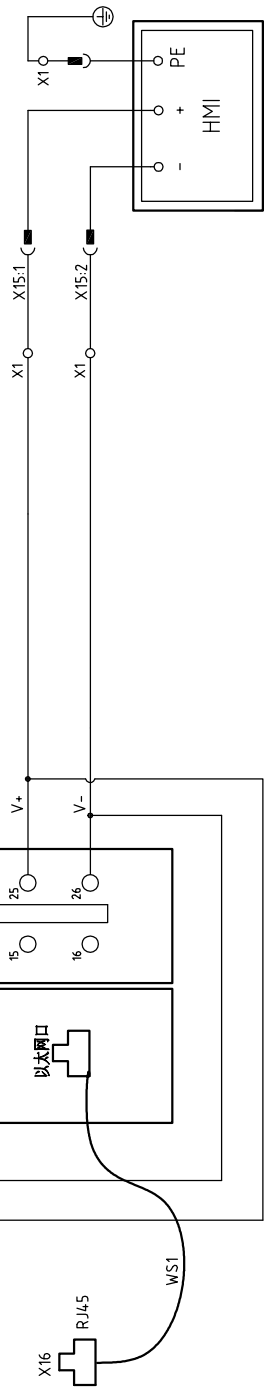
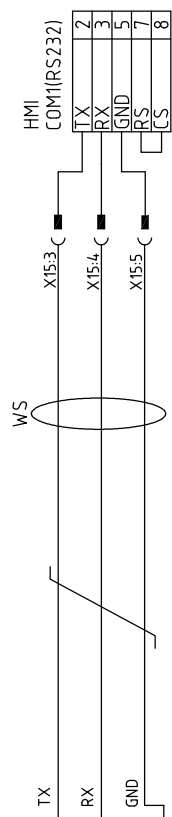
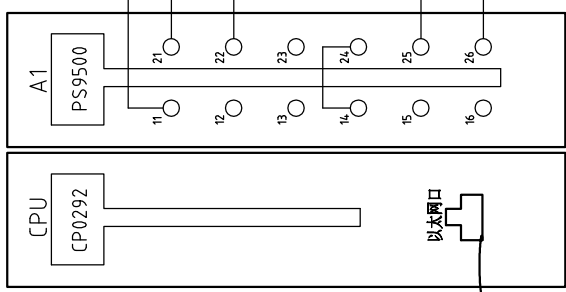
型号	符号	(a)	(b)	(c)	(d)	(e)
SGB-2000-4		16	6	1.4	0.55	1.4
SVG-3000-4		16	6	2.4	1.1	2.3

整机版本 Ver.B

制图	版号	C	标题	图号	比例	第 1 张
设计	核准		SGB-2000/3000-4	SGB-2000/3000-4-CE-400V-C-1	CE	共 12 张
校对	日期		电气原理图一		机器电压	3/400V
审核	日期				机器频率	50Hz
更改前	更改后	更改人	日期			

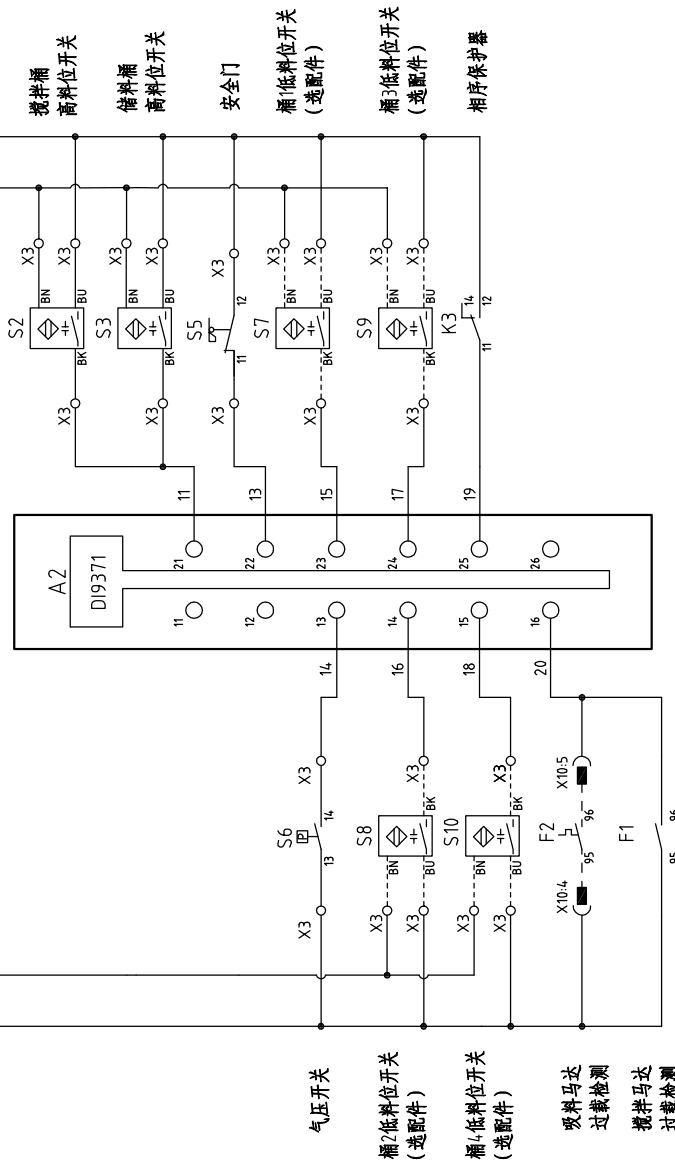


信易塑料机械股份有限公司
Shini Plastics Technologies, Inc.



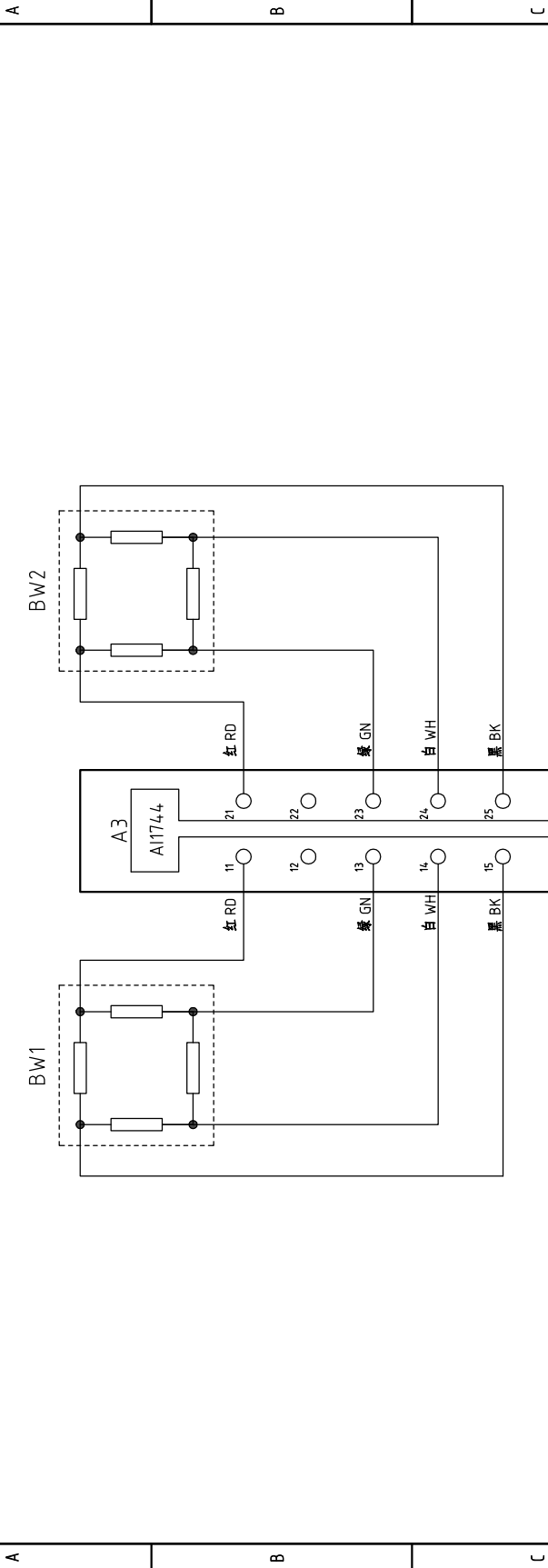
整机版本 Ver.B

制图		版号		标题		图号		比例		第 2 张	
设计		核 准		SGB-2000/3000-4		SGB-2000/3000-4-CE-4.00V-C-2		标准		共 12 张	
校对		日期		电气原理图二				CE		3/4.00V	
审核		日期		SHINI		信易塑料机械股份有限公司		机器电压		50Hz	
更改前		更改后		20170608		Shini Plastics Technologies, Inc.		机器频率			
更改人		日期		1		5		6		7	
更改后		日期		3		4		8			



整机版本 Ver.B

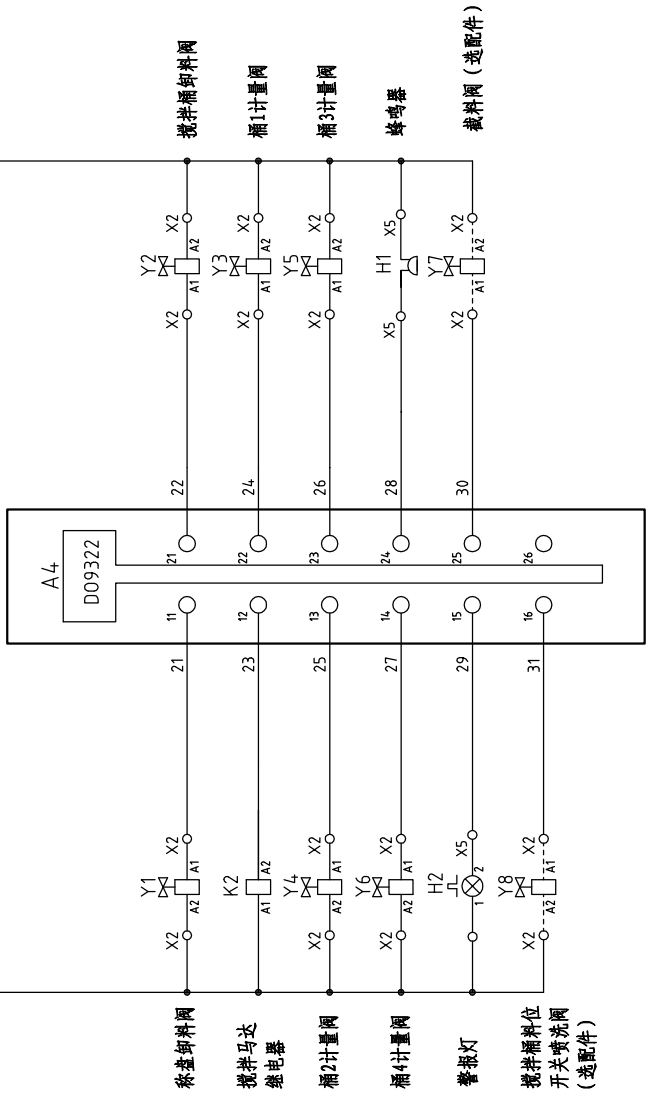
标题		图号		比例		第 3 张	
SGB-2000/3000-4		SGB-2000/3000-4-CE-4.00V-C-3		标准		共 12 张	
电气原理图三				CE		3/400V	
SHINI		信易塑料机械股份有限公司		Shini Plastics Technologies, Inc.		50Hz	
版号	制图	设计	校对	审核	日期	更改人	更改后
日期	20170608						



整机版本 Ver.B

图号		SGB-2000/3000-4-CE-4.00V-C-4		比例	CE	第 4 张
标题		SGB-2000/3000-4-CE-4.00V-C-4 电气原理图四		标准	CE	共 12 张
制图	设计	校对	审核	机器电压	3/4.00V	50Hz
版号	核准	日期	20170608	机器频率	50Hz	
SHINI		信易电热机械股份有限公司 Shini Plastics Technologies, Inc.				

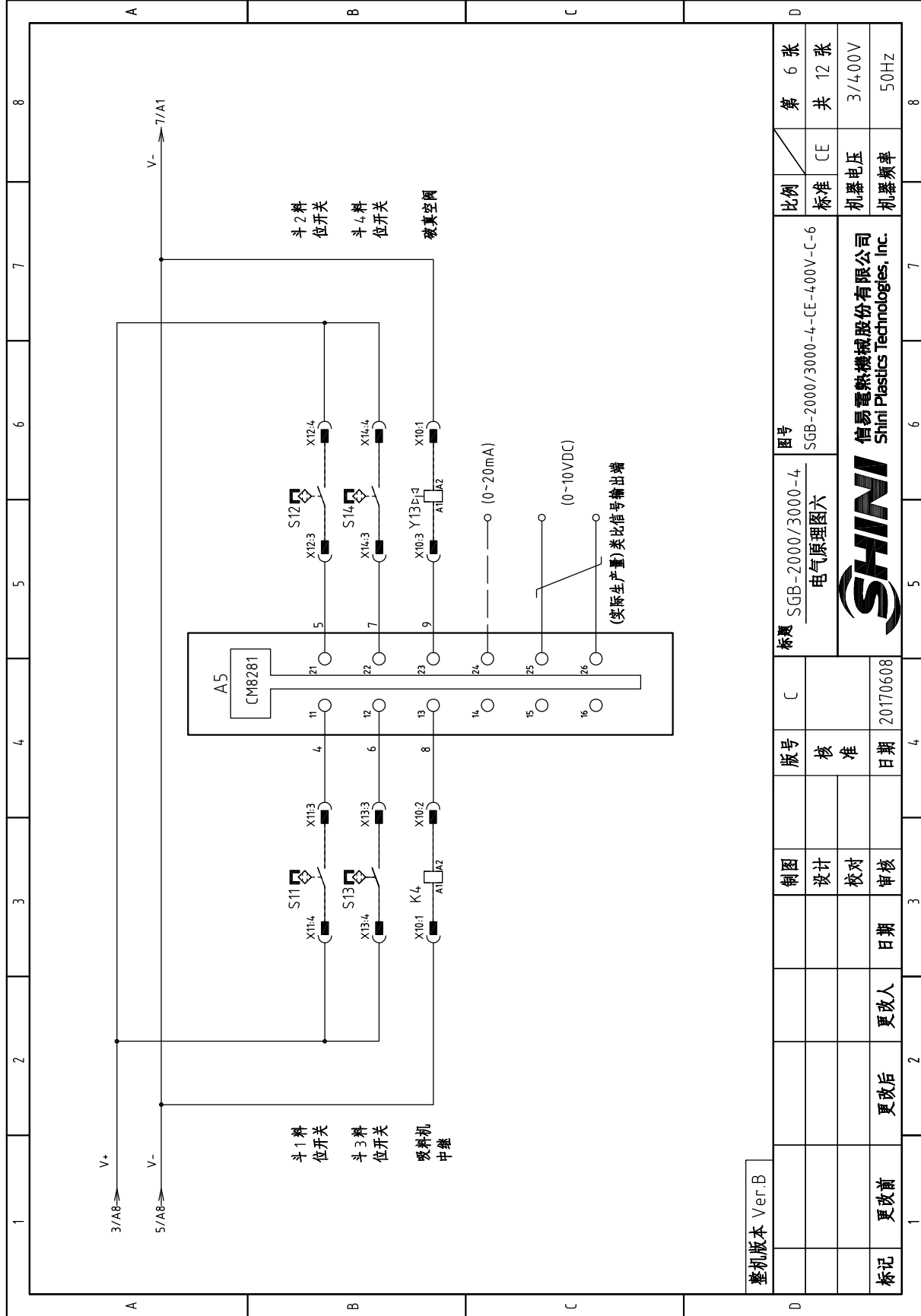
3/A8 → V- 6/A1



整机版本 Ver.B

图号		SGB-2000/3000-4-CE-4.00V-C-5		比例		CE		第 5 张	
标题		SGB-2000/3000-4-CE-4.00V-C-5 电气原理图五		标准		CE		共 12 张	
版号		C		SHINI		信易塑料机械股份有限公司 Shini Plastics Technologies, Inc.		3/400V	
制图		设计		日期		20170608		50Hz	
校核		日期		更改后		更改人		更改日期	
审核		日期		更改后		更改人		更改日期	
核准		日期		更改后		更改人		更改日期	
日期		20170608		更改后		更改人		更改日期	
日期		20170608		更改后		更改人		更改日期	

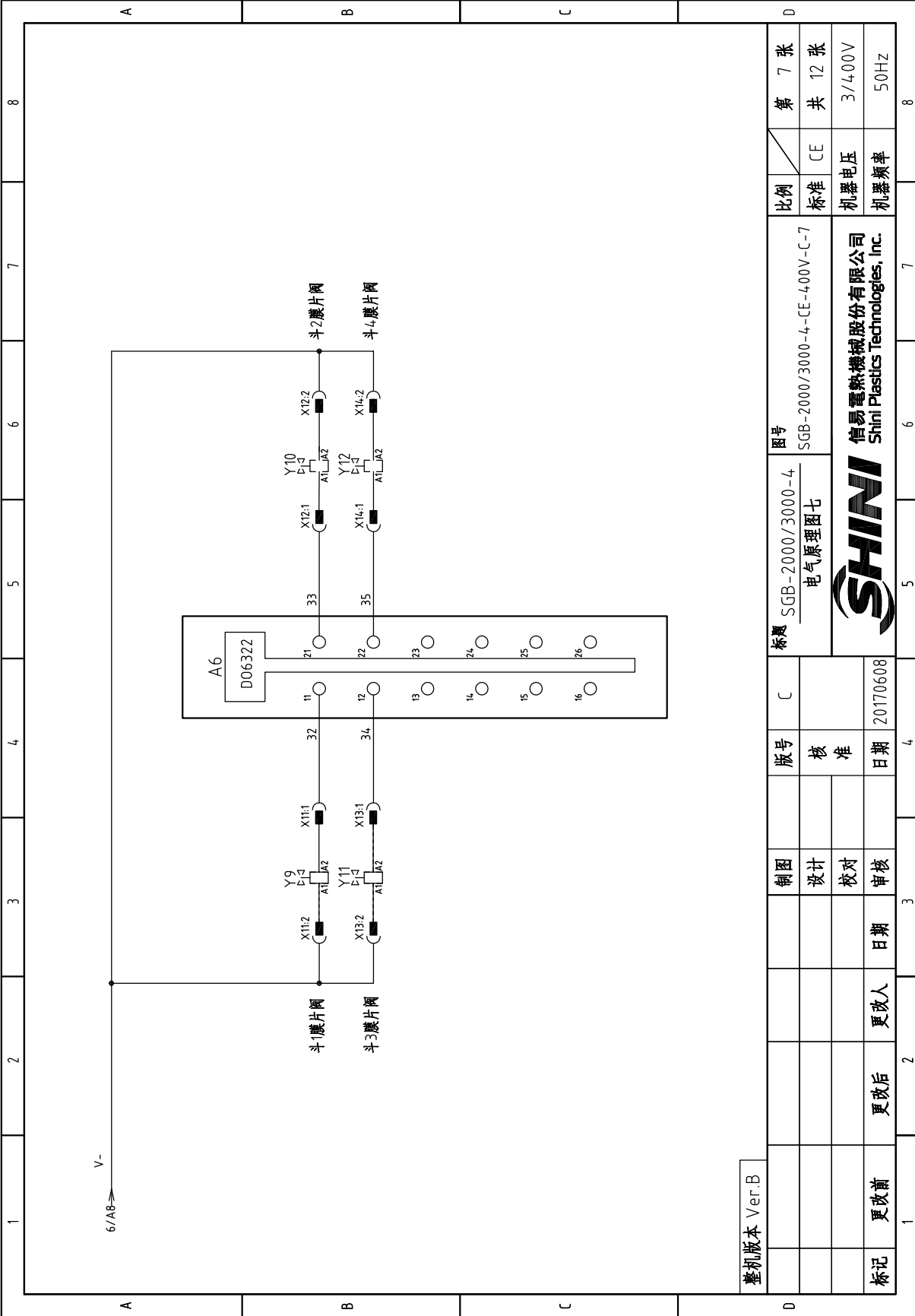
1 2 3 4 5 6 7 8



整机版本 Ver.B

图号	SGB-2000/3000-4-CE-4.00V-C-6		比例	第 6 张
标题	SGB-2000/3000-4-CE-4.00V-C-6 电气原理图六		标准	共 12 张
制图	设计	校对	电压	3/4.00V
版号	核	准	频率	50Hz
日期	20170608			

SHINI
信易塑料机械股份有限公司
Shini Plastics Technologies, Inc.

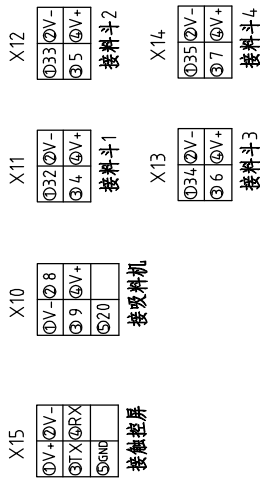
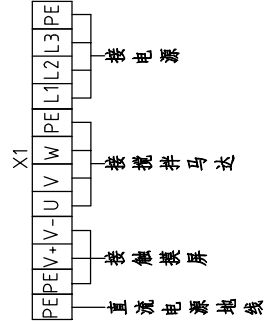
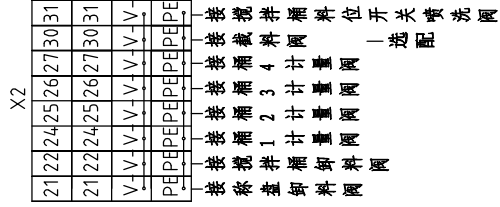
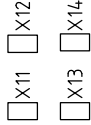
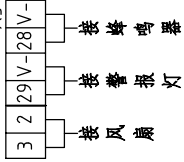
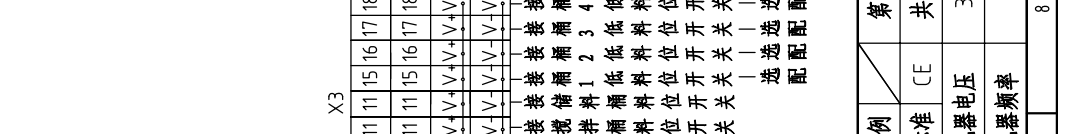


整机版本 Ver.B

制图		版号		标题		图号		比例		第 7 张	
设计		核 准		SGB-2000/3000-4 电气原理图七		SGB-2000/3000-4-CE-4.00V-C-7		标准		共 12 张	
校对		日期		20170608				机器电压		3/4.00V	
审核		日期						机器频率		50Hz	
标记	更改前	更改后	更改人	日期	20170608						



信易塑料机械股份有限公司
Shini Plastics Technologies, Inc.



整机版本 Ver.B

图号	SGB-2000/3000-4-CE-4.00V-C-8		比例	第 8 张	
标题	SGB-2000/3000-4-CE-4.00V-C-8 电气布置及接线图		标准	共 12 张	
版号	C	核准	标准	3/4.00V	
制图		设计	标准	50Hz	
校对		审核	标准		
日期	20170608	日期	标准		
更改后		更改后	标准		
更改前		更改前	标准		
标记		标记	标准		



信易塑料机械股份有限公司
Shini Plastics Technologies, Inc.

1	2	3	4	5	6	7	8	
序号/NO	符号/Symbol	名称/Name	制造商/Manufacturer	型号/Type	规格/Specification	数量/Number	物料编号/Material number	
1	Q1	主电源开关/Main switch	MOELLER	T0-2-1/EA/SVB	16A	1	YE10021160000	
2	Q2	断路器/Circuit breakers	TECO	BM-63C	6A	1	YE40603000000	
3	S2 S3	电容接近开关/Capacitive proximity switch	IFM	KI 5082	10~36VDC	2	YE15508200000	
4	S7-S10	电容接近开关/Capacitive proximity switch	IFM	KI 5082	10~36VDC	4	YE15508200000	
5	S5	安全开关/Safety switch	SCHMERSRC	AZ152VK-1476	AC-15	1	YE16147600100	
6	S6	压力开关/Pressure switch	FOX	K4-SA02	1~12KG	1	YE15401000000	
7	K1	接触器/Contactors	SIEMENS	3RT6015-1AN21	230V 50/60Hz	1	YE00601521000	
8	K3	相序保护器/Phase sequence protector	CHAO SHI	ABJ-10W	4.00V	1	YE03103800000	
9	K2	中间继电器/Middle relay	WEIDMULLER	DRM270024LT	24VDC 12A	1	YE032724-00000	
10	F1	热过载继电器/Overload relays	SIEMENS	3RU6116-1BB0	1.4-2A	1	YE0116014-0000	
11	FU1	熔断器座/Fuse base	CHINT	RT18-32	2P	1	YE41032200000	
12	FU2	熔断器/Fuse	CHINT	10x38 500V	2A	2	YE46002000100	
13	FU2	卡式熔断器座/Fuse base	YINDA	FS-10	内置250V 2A熔芯	1	YE41001000000	
14	T	变压器/Transformer	BAIYUN	IN=4.00V OUT=230V	500mA	1	YE70402300800	
15	U	直流电源/DC power	MEAN WELL	S-100-24	+24V 4.5A	1	YE71102400000	
16	CPU.A1-A6	4组仿型逻辑控制继电器/Controller	B&R	----	----	1	YE80024000100	
17	HMI	触摸屏/Human-machine interface	SCHNEIDER	GXU3512	24VDC	1	YE80351200100	
18	H1	蜂鸣器/Buzzer	SHINI	PK-27A	24VDC 50Hz	1	YE84002700000	
19	H2	频闪指示灯/Indicator	---	LT-3051	24VDC 50Hz	1	YE83305100300	
20	BW1 BW2	称重传感器/Dose transducer	VISHAY	LPS20KG	10VDC 2mV/V	2	----	
21	X1	端子/Terminal	Honeywell	SK2.5	2.5mm ²	8	YE60002503200	
22	X2	端子/Terminal	----	GK2.5PE	2.5mm ² PE	4	YE60002503400	
23	X2	端子/Terminal	----	SK2.5-TL	250V 2.5	7	YE60002503600	
24	X2	端子/Terminal	----	SK2.5-TL	250V 2.5	1	YE60002503600	
25	X3	端子/Terminal	----	SK2.5-TL	250V 2.5	4	YE60002503600	
整机版本 Ver.B								
注：(1)表示非电控箱内材料。(2)表示选配件								
D			标题 SGB-2000-4 电气元件明细表1		图号 SGB-2000-4-CE-400V-C-9		比例 标准 CE	
第 9 张			共 12 张		机器电压		3/400V	
机器频率			50Hz		SHINI 信易塑料机械股份有限公司 Shini Plastics Technologies, Inc.			



信易塑料机械股份有限公司
Shini Plastics Technologies, Inc.

日期 20170608

设计

校对

审核

更改后 更改人 日期

更改前

1	2	3	4	5	6	7	8
序号/NO	符号/Symbol	名称/Name	制造商/Manufacturer	型号/Type	规格/Specification	数量/Number	物料编号/Material number
整机版本 Ver.B							
26	X3	端子/Terminal		SK2.5-TL	250V 2.5	4	YE60002503600
27	X5	端子/Terminal	Honeywell	SK2.5	2.5mm ²	6	YE60002503200
28	X11-X14	重载插件/Heavy-duty plug-in	SIBAS	HA-004-F	4P 10A	4	YE60000040000
29	X10 X15	重载插件/Heavy-duty plug-in	SIBAS	HDC-HQ-005	5P 10A	2	YE68000500000
30	WS	通讯线/Communication cable	SHINI	----	1.5M 0.5x5C+ 9pin 母头串口	1	----
31	FM	散热风扇/Cooling fan	----	----	220~230VAC 50/60HZ	1	YM60121200400
32	M1	搅拌机马达/Mixing motor	----	0.55kw	400V 50/60HZ	1	----
33	Y1 Y3-Y6	电磁阀/Solenoid valve	FESTO	----	24VDC	5	----
34	Y2	电磁阀/Solenoid valve	FESTO	----	24VDC	1	----
35	Y7-Y8	电磁阀/Solenoid valve	FESTO	----	24VDC	2	----
36		电源电源线/Power cable	----	----	2.5mm ² x4C	4M	BE512504.004.50
37		电机电源线/Motor cable	----	----	1.5mm ² x4C	1.5M	YE501504.00000
38	WS1	超五类网络跳线 1米长/Ethernet line	----	----	----	1.0M	YE90000101600
		以太网插座/Ethernet connector	----	RJ45F71	----	1	YE644457100000
注：(1)表示非电控箱内材料；(2)表示选配件							
							比例
							标准
							机器电压
							机器频率
							第 10 张
							共 12 张
							3/400V
							50Hz
					图号		
					标题	SGB-2000-4- 电气元件明细表2	
					版本	C	
					制图		
					设计		
					校对		
					审核		
					日期	20170608	
					更改人		
					更改后		
					更改前		
							标准
							机器电压
							机器频率
							第 10 张
							共 12 张
							3/400V
							50Hz
							图号
							SGB-2000-4-CE-4.00V-C-10
							标题
							SHINI 信易塑料机械股份有限公司 Shini Plastics Technologies, Inc.
							版本
							C
							制图
							设计
							校对
							审核
							日期
							20170608
							更改人
							更改后
							更改前
							标准
							机器电压
							机器频率
							第 10 张
							共 12 张
							3/400V
							50Hz

1	2		3	4	5	6	7	8
序号/NO	符号/Symbol	名称/Name	制造商/Manufacturer	型号/Type	规格/Specification	数量/Number	物料编号/Material number	备注/Remark
1	Q1	主电源开关/Main switch	MOELLER	T0-2-1/EA/SVB	16A	1	YE10021160000	
2	Q2	断路器/Circuit breakers	TECO	BM-63C	6A	1	YE40603000000	
3	S2 S3	电容接近开关/Capacitive proximity switch	IFM	KI 5082	10~36VDC	2	YE15508200000	(1)
4	S7-S10	电容接近开关/Capacitive proximity switch	IFM	KI 5082	10~36VDC	4	YE15508200000	(1) (2)
5	S5	安全开关/Safety switch	SCHMERSRC	AZ152VK-1476	AC-15	1	YE16147600100	(1)
6	S6	压力开关/Pressure switch	FOX	K4-SA02	1~12KG	1	YE15401000000	(1)
7	K1	接触器/Contactors	SIEMENS	3RT6015-1AN21	230V 50/60Hz	1	YE00601521000	
8	K3	相序保护器/Phase sequence protector	CHAO SHI	ABJ-10W	4.00V	1	YE03103800000	
9	K2	中间继电器/Middle relay	WEIDMULLER	DRM270024LT	24VDC 12A	1	YE03272400000	
10	F1	热过载继电器/Overload relays	SIEMENS	3RU6116-IDB0	2.3-3.2A	1	YE01160220000	
11	FU1	熔断器座/Fuse base	CHINT	RT18-32	2P	1	YE41032200000	B
12	FU2	熔断器/Fuse	CHINT	10x38 500V	2A	2	YE46002000100	
13	FU2	卡式熔断器座/Fuse base	YINDA	FS-10	内置250V 2A熔芯	1	YE41001000000	
14	T	变压器/Transformer	BAIYUN	IN=4.00V OUT=230V	500mA	1	YE70402300800	
15	U	直流电源/DC power	MEAN WELL	S-100-24	+24V 4.5A	1	YE71102400000	
16	CPU,A1-A6	4组仿型逻辑控制继电器/Controller	B&R	----	----	1	YE80024000100	
17	HMI	触摸屏/Human-machine interface	SCHNEIDER	GXU3512	24VDC	1	YE80351200100	
18	H1	蜂鸣器/Buzzer	SHINI	PK-27A	24VDC 50Hz	1	YE84002700000	
19	H2	频闪指示灯/Indicator	---	LTE-3051	24VDC 50Hz	1	YE83305100300	
20	BW1 BW2	称重传感器/Dose transducer	VISHAY	LPS50KG	10VDC 2mV/V	2	----	(1)
21	X1	端子/Terminal	Honeywell	SK2.5	2.5mm ²	8	YE60002503200	
22	X2	端子/Terminal	----	GK2.5PE	2.5mm ² PE	4	YE60002503400	
23	X2	端子/Terminal	----	SK2.5-TL	250V 2.5	7	YE60002503600	
24	X2	端子/Terminal	----	SK2.5-TL	250V 2.5	1	YE60002503600	(2)
25	X3	端子/Terminal	----	SK2.5-TL	250V 2.5	4	YE60002503600	
整机版本 Ver.B								
注：(1)表示非电控箱内材料。(2)表示选配件								
D		标题 SGB-3000-4 电气元件明细表1			图号 SGB-3000-4-CE-400V-C-11		比例	
		制图	版号 C				标准 CE	第 11 张
		设计	核 准					共 12 张
		校对	日期 20170608				机器电压	3/400V
标记 更改前		更改后	更改人	日期	审核		机器频率	50Hz
1	2	3	4	5	6	7	8	
				SHINI	信易塑料机械股份有限公司 Shini Plastics Technologies, Inc.			

1		2		3		4		5		6		7		8	
序号/NO	符号/Symbol	名称/Name	制造商/Manufacturer	型号/Type	规格/Specification	数量/Number	物料编号/Material number	备注/Remark							
26	X3	端子/ Terminal		SK2.5-TL	250V 2.5	4	YE60002503600	(2)							
27	X5	端子/ Terminal	Honeywell	SK2.5	2.5mm ²	6	YE60002503200								
28	X11-X14	重载插件/Heavy-duty plug-in	SIBAS	HA-004-F	4P 10A	4	YE600000040000								
29	X10 X15	重载插件/Heavy-duty plug-in	SIBAS	HDC-HQ-005	5P 10A	2	YE680005000000								
30	WS	通讯线/Communication cable	SHINI	----	1.5M 0.5x5C+ 9pin 母头串口	1	----	自制							
31	FM	散热风扇/Cooling fan	----	----	220~230VAC 50/60HZ	1	YM60121200400	(1)							
32	M1	搅拌机马达/Mixing motor	----	1.1kW	400V 50/60HZ	1	----	(1)							
33	Y1 Y3-Y6	电磁阀/Solenoid valve	FESTO	----	24VDC	5	----	(1)							
34	Y2	电磁阀/Solenoid valve	FESTO	----	24VDC	1	----	(1)							
35	Y7-Y8	电磁阀/Solenoid valve	FESTO	----	24VDC	2	----	(1)(2)							
36		电源电缆线/Power cable	----	----	2.5mm ² x4C	4M	BE512504.004.50	(1)							
37		电机电缆线/Motor cable	----	----	1.5mm ² x4C	1.5M	YE501504.000000	(1)							
38	WS1	超五类网络跳线 1米长/Ethernet line	----	----	----	1.0M	YE90000101600	(1)							
		以太网插座/Ethernet connector	----	RJ45F71	----	1	YE644571000000								
A															
B															
C															
D															
整机版本 Ver.B															
注：(1)表示非电控箱内材料，(2)表示选配件															
制图		版号		标题		图号		比例		第 12 张					
设计		核 准		SGB-3000-4		SGB-3000-4-CE-400V-C-12		标准		共 12 张					
校对		日期		电气元件明细表2		20170608		机器电压		3/400V					
审核		更改人		SHINI		20170608		机器频率		50Hz					
更改前		更改后		SHINI		20170608		Shini Plastics Technologies, Inc.							
1		2		3		4		5		6		7		8	