
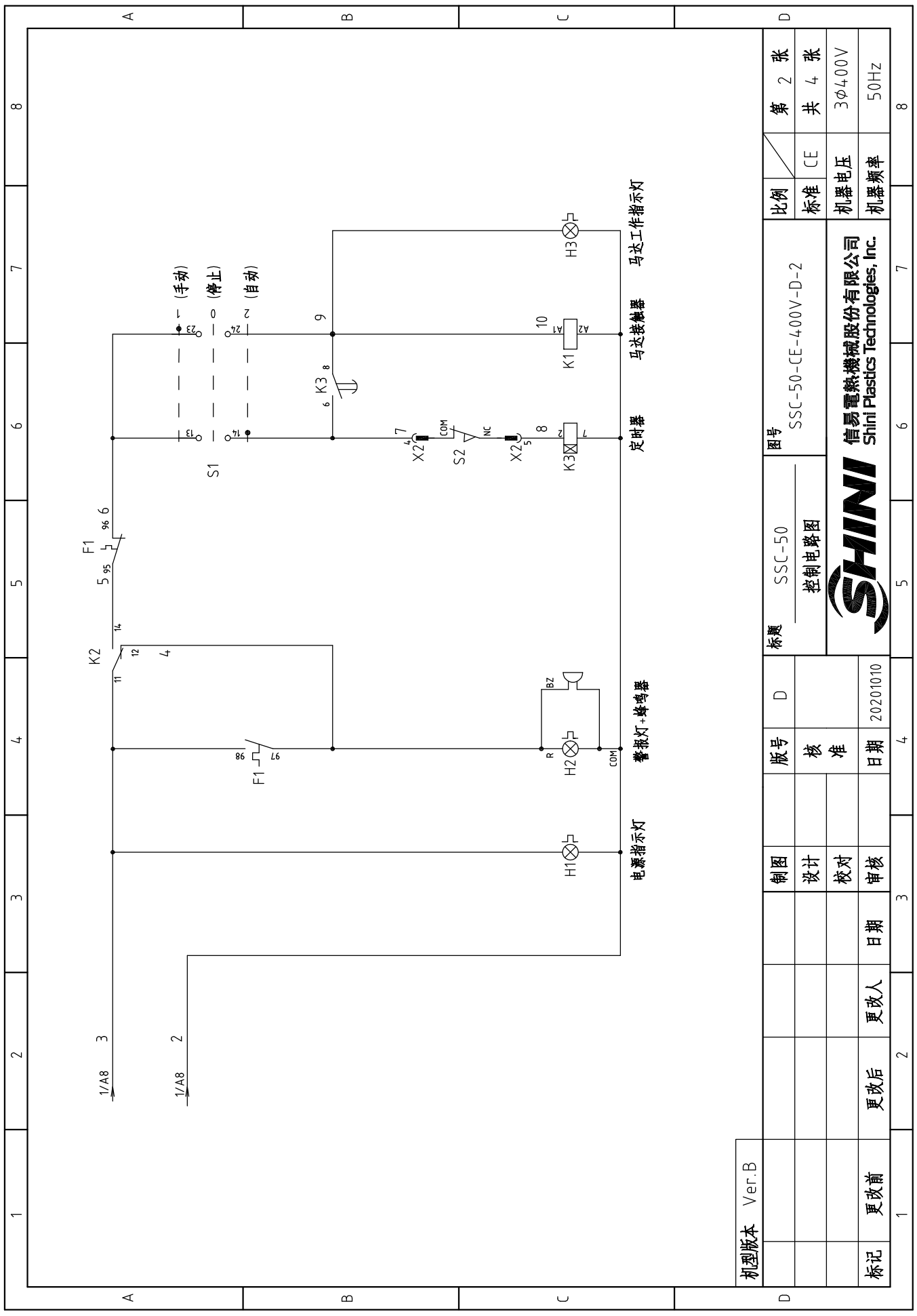


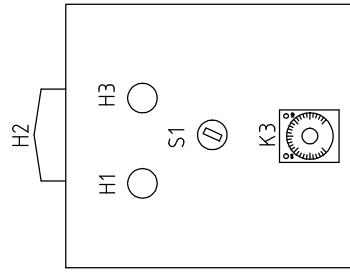
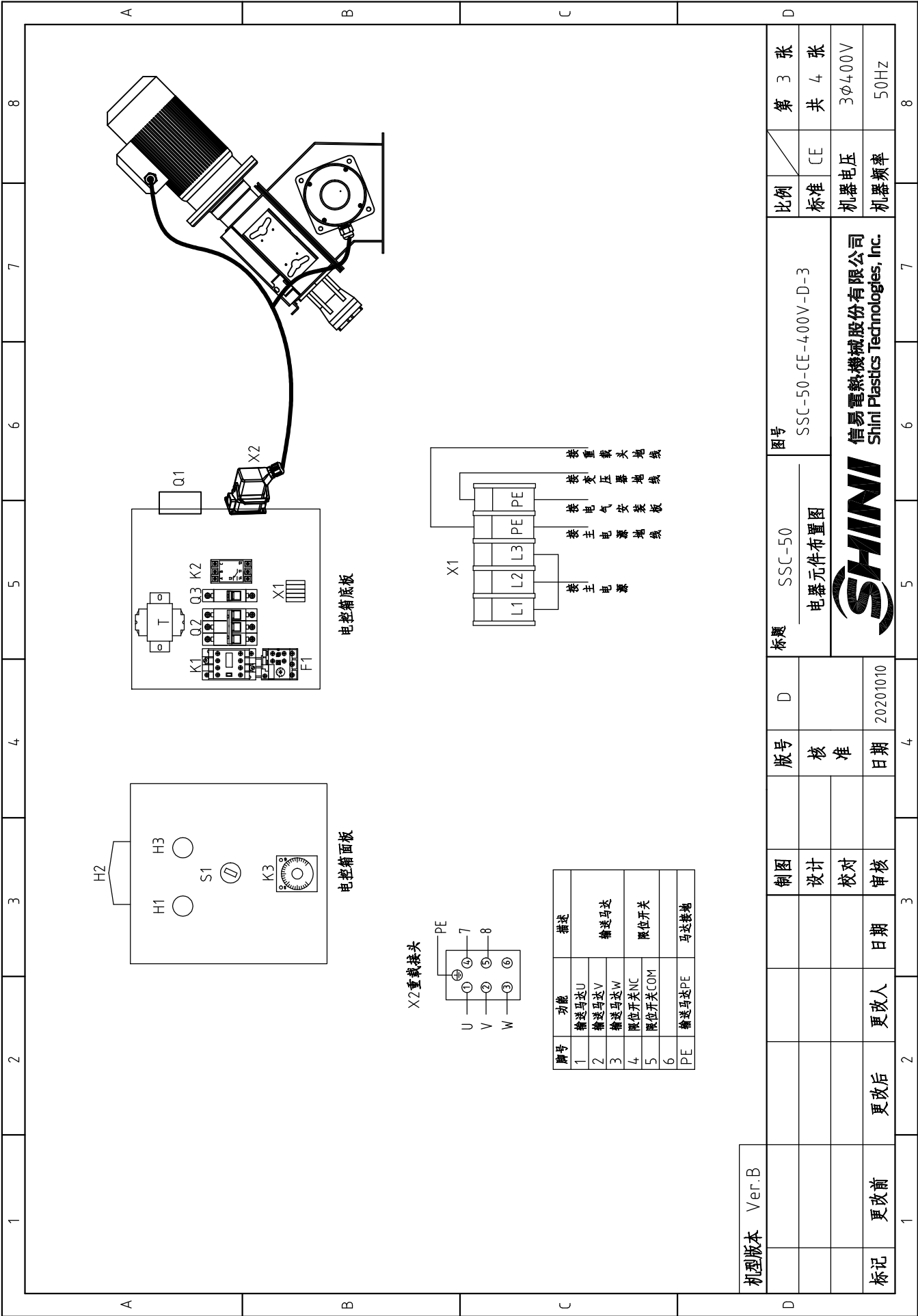
机型号本 Ver.B

图号	SSC-50		标题	SSC-50		版号	D		制图	设计		校核	日期		更改后	更改人		日期	审核
	SSC-50-CE-400V-D-1			主电路图			核 准			20201010			更改后			更改人			
比例	CE		标准	机器电压		3φ400V	机器频率	50Hz		第 1 张	共 4 张								
比例	CE		标准	机器电压		3φ400V	机器频率	50Hz		第 1 张	共 4 张								
										信易电热机械股份有限公司 Shini Plastics Technologies, Inc.									

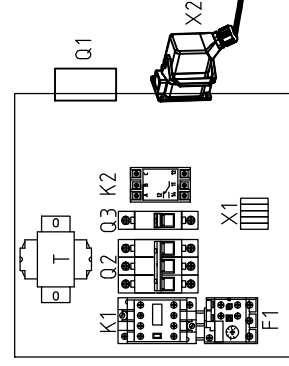


机型版本 Ver.B

制图	设计	校对	审核	日期	更改人	更改后	更改前	标记
D	D	D	D	20201010				
标题	SSC-50 控制电路图		图号	SSC-50-CE-4.00V-D-2		比例	第 2 张	共 4 张
版号	核 准	日期	20201010	标准	CE	机器电压	3φ4.00V	50Hz
SHINI			信易电热机械股份有限公司 Shini Plastics Technologies, Inc.			机器频率	8	

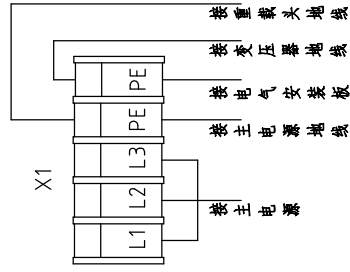
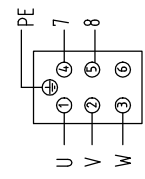


电控箱面板



电控箱底板

X2重载接头



脚号	功能	描述
1	输送马达U	输送马达
2	输送马达V	
3	输送马达W	
4	限位开关NC	限位开关
5	限位开关COM	
6	输送马达PE	马达接地

机型版本 Ver.B

制图	版号	日期	更改后	更改前
设计	核准	20201010		
校对				
审核				

标题 SSC-50
电器元件布置图

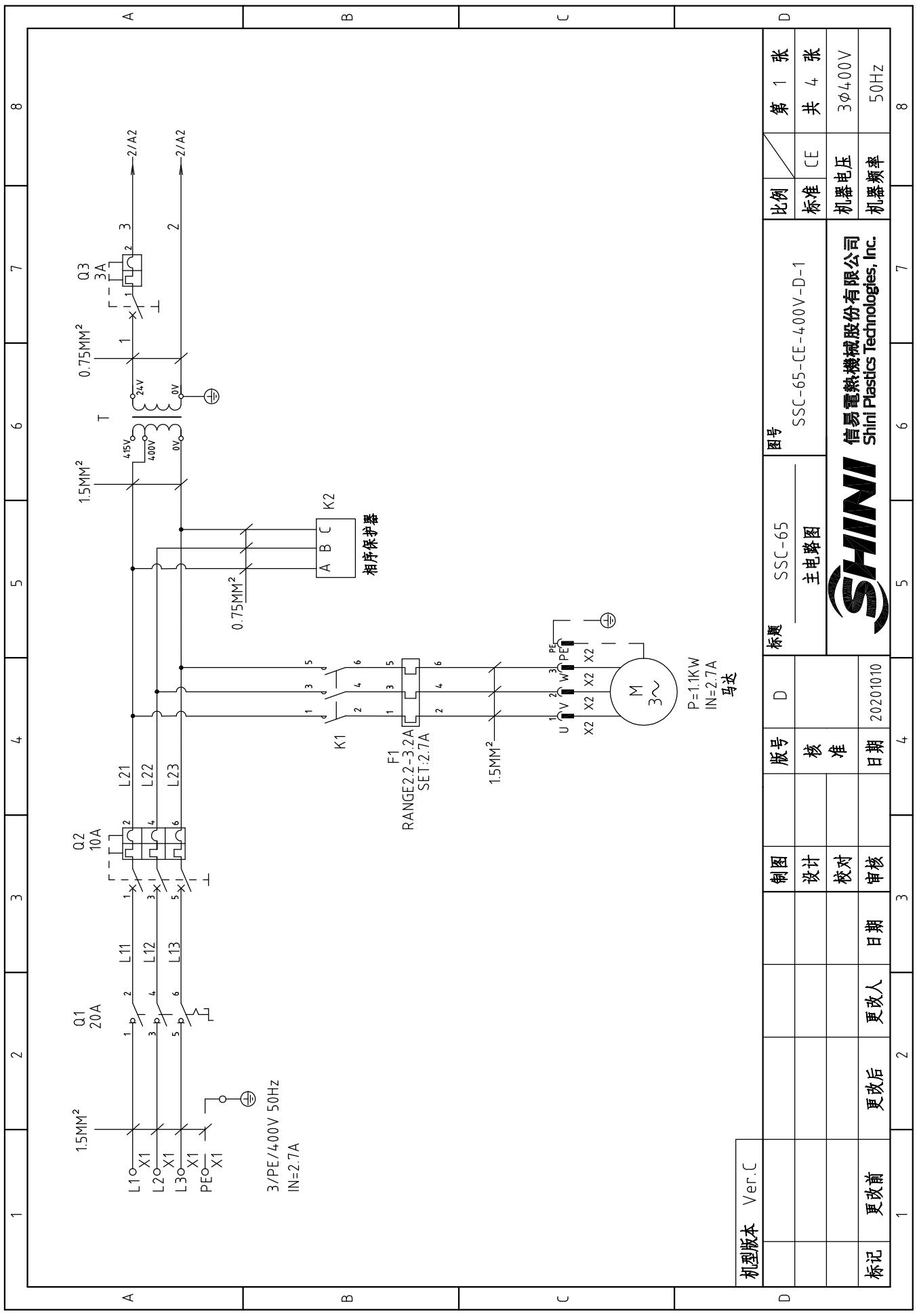
图号 SSC-50-CE-400V-D-3

信易电热机械股份有限公司
Shini Plastics Technologies, Inc.



比例	第 3 张
标准 CE	共 4 张
机器电压	3Φ400V
机器频率	50Hz

1	2	3	4	5	6	7	8	
序号/NO	符号/Symbol	名称/Name	制造商/Manufacturer	型号/Type	规格/Specification	数量/Number	物料编号/Material number	备注/Remark
1	Q1	主电源开关/Main Switch	EATON	T0-2-1/EA/SVB	20A	1	YE10021160000	
2	Q2	断路器/Circuit_Breakers	TECO	BM-63C/3010S	10A	1	YE40301003000	
3	Q3	断路器/Circuit_Breakers	TECO	BM-63C/1003S	3A	1	YE40100203000	
4	K1	接触器/Contactors	SIEMENS	3RT6017-1AB01	AC24V	1	YE00601702500	
5	K2	相序保护器/Phase disorder protector	CHAOSHU	ABJ2-12W	400VAC 50/60HZ	1	YE03103800000	
6	K3	定时器/Timer	YUYUN	TM48S-AB	24-240V	1	YE03482400000	
7	F1	热过载继电器/Overload Relays	SIEMENS	3RU6116-1CB0	1.8-2.5A	1	YE01160180000	
8	T	变压器/Transformer	JIUXIN	IN=400V/4.15V OUT=24V	120VA	1	YE7004.0006600	
9	S1	选择开关/Selector Switches	ABB	C3SS1-10B-20	----	1	YE12102000000	
10	S2	限位开关/Limit Switch	----	----	----	1	----	(1)
11	H1	绿色指示灯/Green Indicator Light	ABB	CL2-502G	24VAC	1	YE83050200100	
12	H2	三色警报灯/Alarm light	HONGYUN	----	24VAC	1	BL90000011520	
13	H3	白色指示灯/White Indicator Light	ABB	CL-502C	24VAC	1	YE83050200300	
14	X1	卡式端子排/Terminal Block	HONEYWELL	2.5mm ²	----	4	YE6125004.0000	
15		接地端子排/Terminal Block	HONEYWELL	2.5mm ² PE	----	2	YE61253500000	
16		终端固定件E/GK系列	HONEYWELL	GK	E	3	YE600000003900	
17	X2	重载接头/Port	HARTING	Han E-6F母	6P	1	YE68000601300	
18		重载接头/Port	HARTING	Han E-6M公	6P	1	YE68000601700	(1)
19		电缆锁头/Cable head	----	----	PG16	1	YE67001600000	(1)
20	M1	马达/Motor	WEG	0.75KW	4.00V 50HZ	1	----	(1)
21								
22								
23								
24								
25								
机型号版本 Ver.B 注: (1) 表示非电控箱安装.								
制图			版号	标题	图号	比例	第 4 张	
设计			核 准	SSC-50	SSC-50-CE-400V-D-4	标准	共 4 张	
校对			日期	电气元件明细表一		机器电压	CE	
审核			日期	SHINI 信易电热机械股份有限公司 Shini Plastics Technologies, Inc.		机器频率	3φ400V	
标记	更改前	更改后	更改人	日期			50HZ	
1	2	3	4	5	6	7	8	



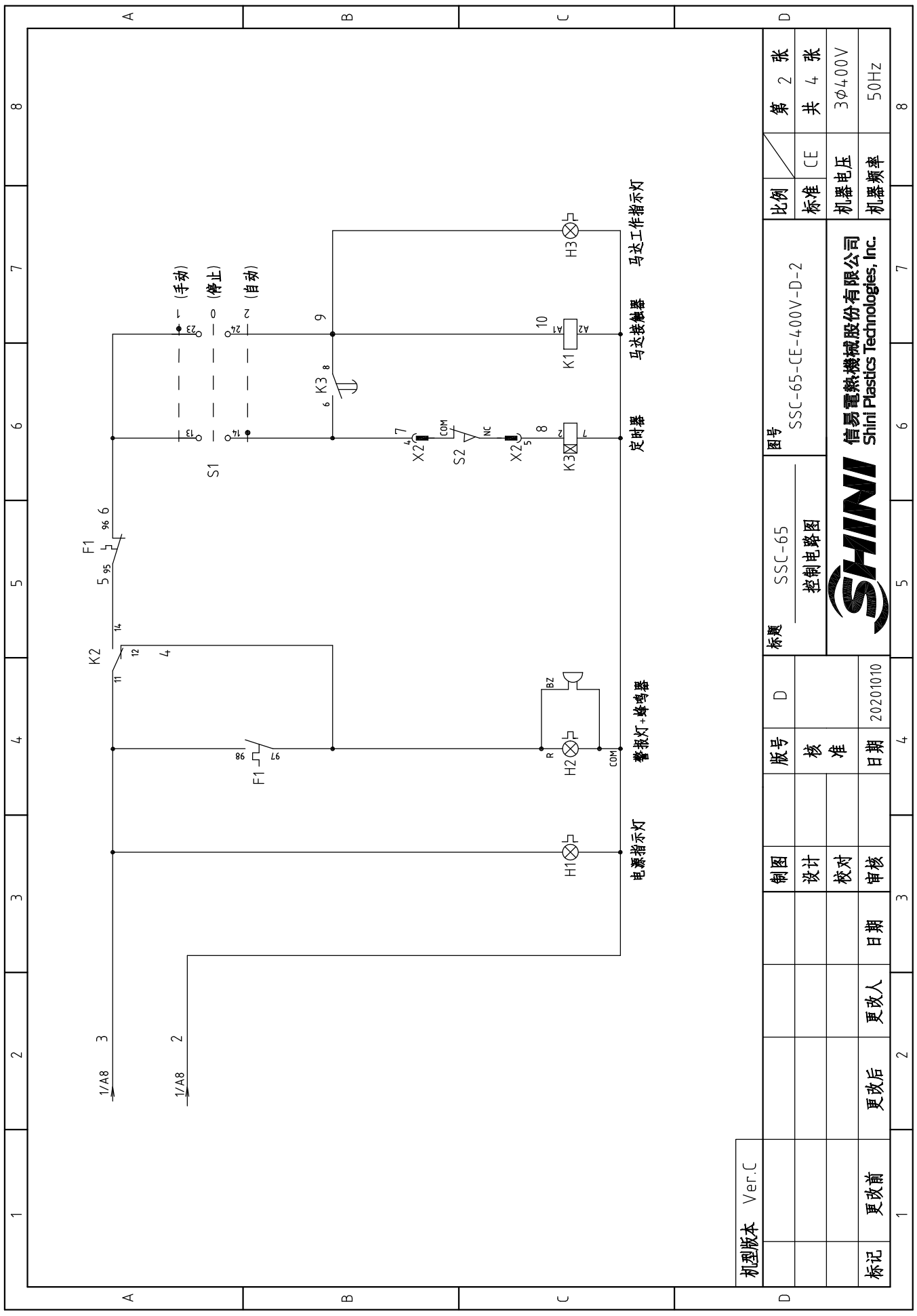
机型版本	Ver.C
标记	更改前
	更改后
	更改人
	日期
	审核
	校对
	设计
	制图
版号	D
核 准	
日期	20201010

标题	SSC-65 主电路图
图号	SSC-65-CE-400V-D-1
比例	CE
标准	机器电压
	3φ400V
	机器频率
	50Hz

制图	第 1 张
设计	共 4 张
校对	3φ400V
审核	50Hz
日期	8
更改人	7
更改后	6
更改前	5
审核	4
制图	3
设计	2
制图	1



信易电热机械股份有限公司
Shini Plastics Technologies, Inc.



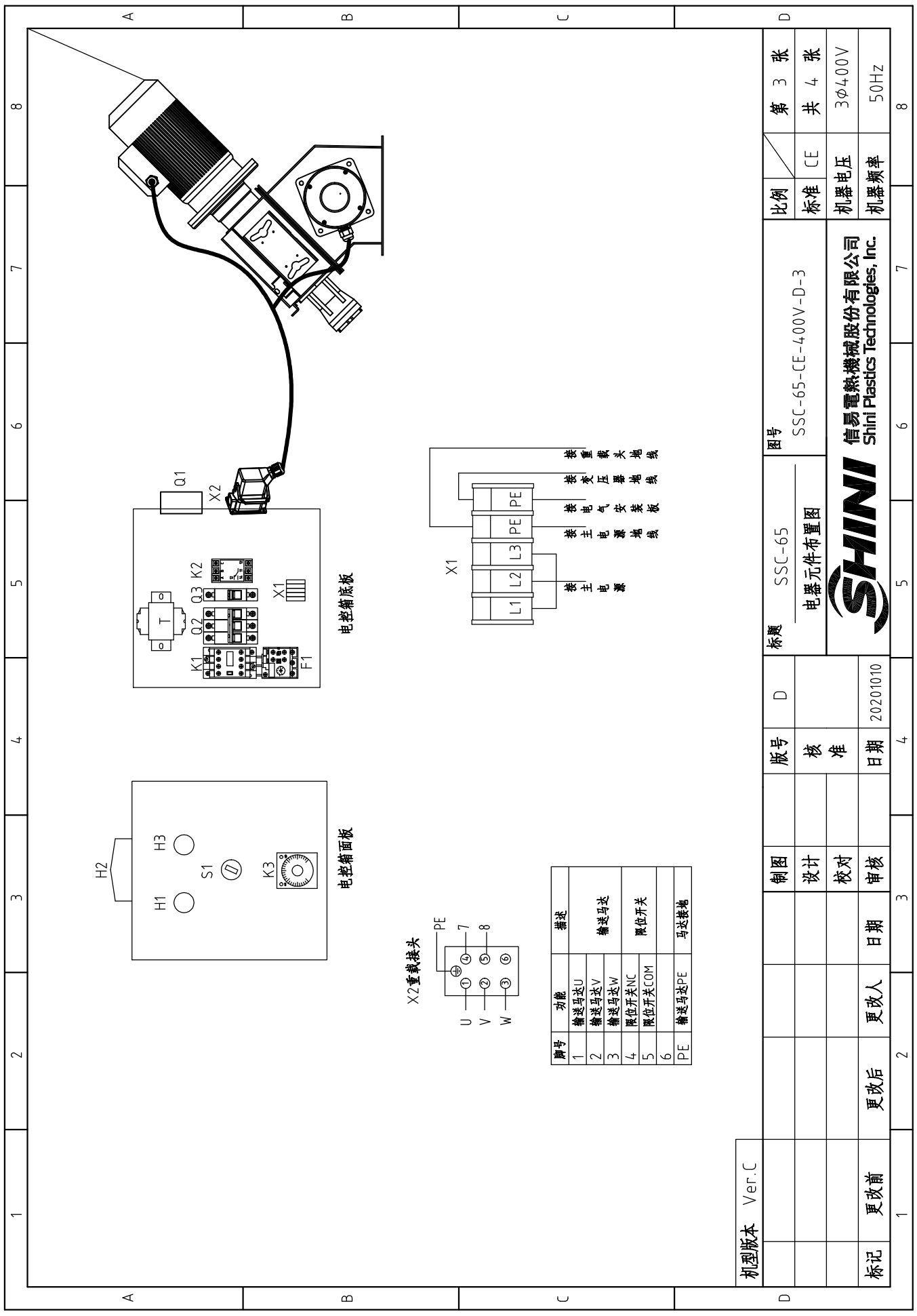
机型版本	Ver.C
标记	更改前
	更改后
	更改人
	日期
	审核
	校对
	设计
	制图
版号	D
核 准	
日期	20201010

标题	SSC-65 控制电路图
图号	SSC-65-CE-4.00V-D-2
比例	CE
标准	机器电压
	3φ4.00V
	机器频率
	50Hz

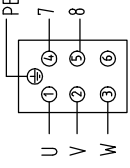
第 2 张	7
共 4 张	6
3φ4.00V	5
50Hz	4
	3
	2
	1



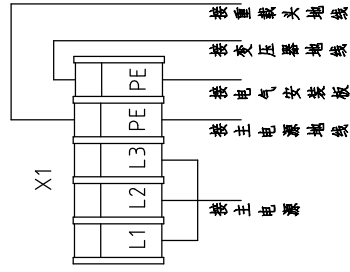
信易电热机械股份有限公司
Shini Plastics Technologies, Inc.



X2重载接头



脚号	功能	描述
1	输送马达U	输送马达
2	输送马达V	
3	输送马达W	
4	限位开关NC	限位开关
5	限位开关COM	
6	输送马达PE	马达接地



电控箱底板

电控箱面板

机型版本 Ver.C

制图	版号	日期	更改后	更改前
设计	核准	20201010		
校对				
审核				

标题 SSC-65
电器元件布置图

图号 SSC-65-CE-400V-D-3

SHINI
信易电热机械股份有限公司
Shini Plastics Technologies, Inc.

比例	第 3 张
标准	共 4 张
机器电压	3φ400V
机器频率	50Hz

1	2	3	4	5	6	7	8	
序号/NO	符号/Symbol	名称/Name	制造商/Manufacturer	型号/Type	规格/Specification	数量/Number	物料编号/Material number	备注/Remark
1	Q1	主电源开关/Main Switch	EATON	TO-2-1/EA/SVB	20A	1	YE10021160000	
2	Q2	断路器/Circuit_Breakers	TECO	BM-63C/3010S	10A	1	YE40301003000	
3	Q3	断路器/Circuit_Breakers	TECO	BM-63C/1003S	3A	1	YE40100203000	
4	K1	接触器/Contactors	SIEMENS	3RT6017-1AB01	AC24V	1	YE00601702500	
5	K2	相序保护器/Phase disorder protector	CHAOSHI	ABJ2-12W	400VAC 50/60HZ	1	YE03103800000	
6	K3	定时器/Timer	YUYUN	TM48S-AB	24-240V	1	YE03482400000	
7	F1	热过载继电器/Overload Relays	SIEMENS	3RU6116-IDB0	2.2-3.2A	1	YE01160220000	
8	T	变压器/Transformer	JIUXIN	IN=400V/415V OUT=24V	120VA	1	YE70040006600	
9	S1	选择开关/Selector Switches	ABB	C3SS1-10B-20	----	1	YE12102000000	
10	S2	限位开关/Limit Switch	----	----	----	1	----	(1)
11	H1	绿色指示灯/Green Indicator Light	ABB	CL2-502G	24VAC	1	YE83050200100	
12	H2	三色警报灯/Alarm light	HONGYUN	----	24VAC	1	BL90000011520	
13	H3	白色指示灯/White Indicator Light	ABB	CL-502C	24VAC	1	YE83050200300	
14	X1	卡式端子排/Terminal Block	HONEYWELL	2.5mm ²	----	4	YE61250040000	
15		接地端子排/Terminal Block	HONEYWELL	2.5mm ² PE	----	2	YE61253500000	
16		终端固定件E/GK系列	HONEYWELL	GK	E	3	YE600000003900	
17	X2	重载接头/Port	HARTING	Han E-6F母	6P	1	YE68000601300	
18		重载接头/Port	HARTING	Han E-6M公	6P	1	YE68000601700	(1)
19		电缆接头/Cable head	----	----	PG16	1	YE67001600000	(1)
20	M1	马达/Motor	----	1.1KW	4.00V 50HZ	1	----	(1)
21								
22								
23								
24								
25								
机型版本 Ver.C 注: (1) 表示非电控箱安装。								
			制图	版号	标题	图号	比例	第 4 张
			设计	D	SSC-65	SSC-65-CE-400V-D-4	标准	共 4 张
			校对	核 准	电气元件明细表一			CE
			日期	日期	SHINI 信易电热机械股份有限公司 Shini Plastics Technologies, Inc.			机器电压
			更改人	20201010				机器频率
			更改后					3φ400V
			更改前					50HZ
			1	2	3	4	5	6
			2	3	4	5	6	7
			3	4	5	6	7	8