
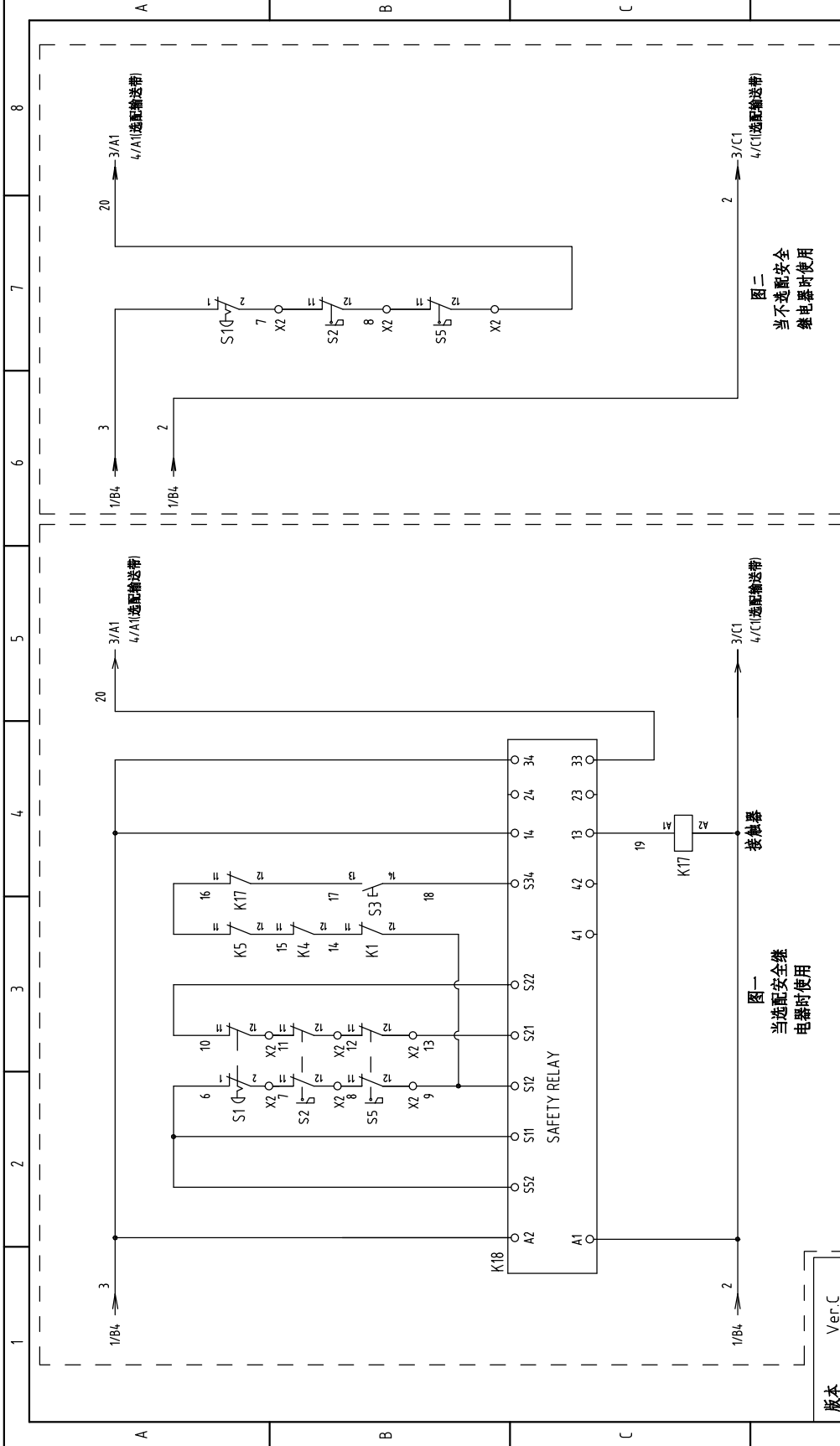


Ver.C

版本	Ver.C			图号	SGS-4860S-400V-CE-D-1			比例	CE		第 1 张	8
制图				标题	主电路图			标准	机器电压		共 8 张	张
设计				版号	D			核准	20170605		400V	
校对				日期	20170605			审核	更改人		50Hz	
审核				日期				更改后	更改日期			
标记	更改前			日期				更改后	更改日期			
								<b>信易塑料机械股份有限公司</b> Shini Plastics Technologies, Inc.				



图一  
当选配安全继电器使用时

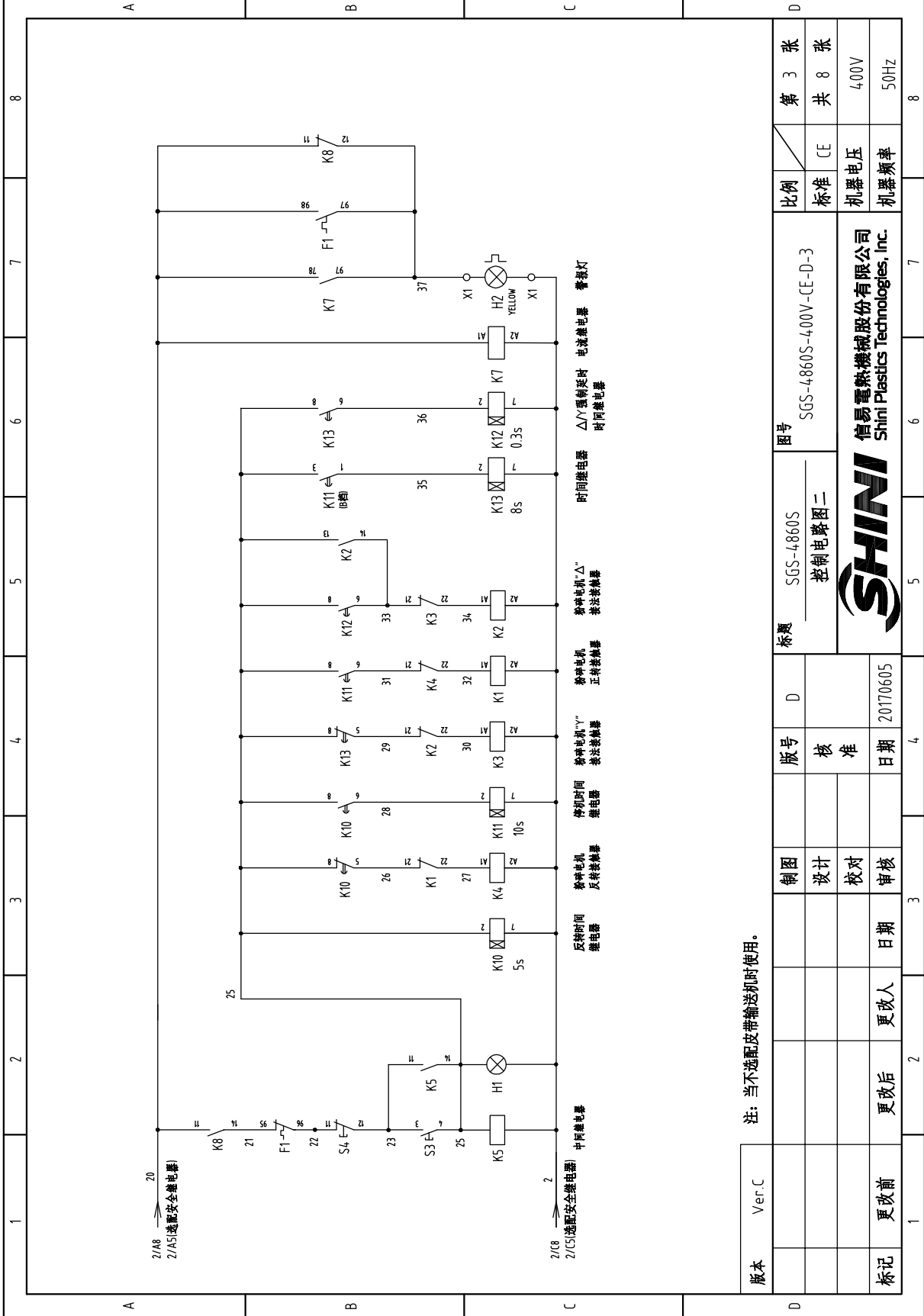
图二  
当不选配安全继电器使用时

版本	Ver.C
标记	更改前
更改后	更改人
日期	日期
审核	审核
校对	校对
设计	设计
制图	制图
版号	D
核准	核准
日期	20170605

标题	SGS-4860S 控制电路图一	图号	SGS-4860S-4.00V-CE-D-2	比例	第 2 张
标准	CE	标准	CE	标准	共 8 张
机器电压	4.00V	机器频率	50Hz		



信易塑料机械股份有限公司  
Shini Plastics Technologies, Inc.



注：当不选配皮带输送机时使用。

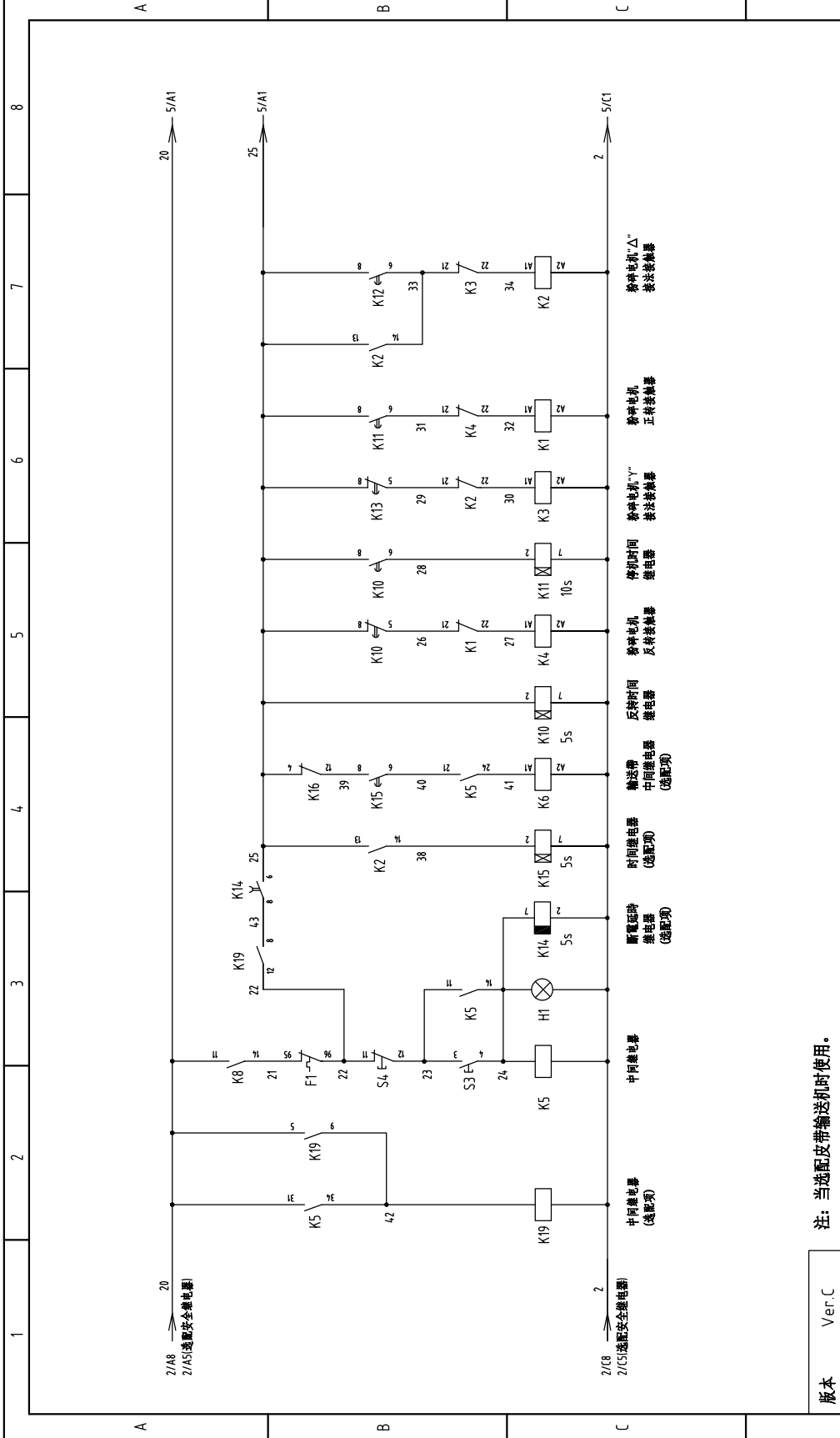
版本	Ver.C
制图	D
设计	核 准
校对	日期
审核	日期
更改前	更改人
更改后	日期
标记	日期

图号	SGS-4860S	比例	第 3 张
标题	控制电路图二	标准	共 8 张
		机器电压	400V
		机器频率	50Hz

图号	SGS-4860S-400V-CE-D-3
标题	信易塑料机械股份有限公司 Shini Plastics Technologies, Inc.

版号	D
核 准	20170605
日期	20170605

制图	D
设计	核 准
校对	日期
审核	日期
更改前	更改人
更改后	日期
标记	日期

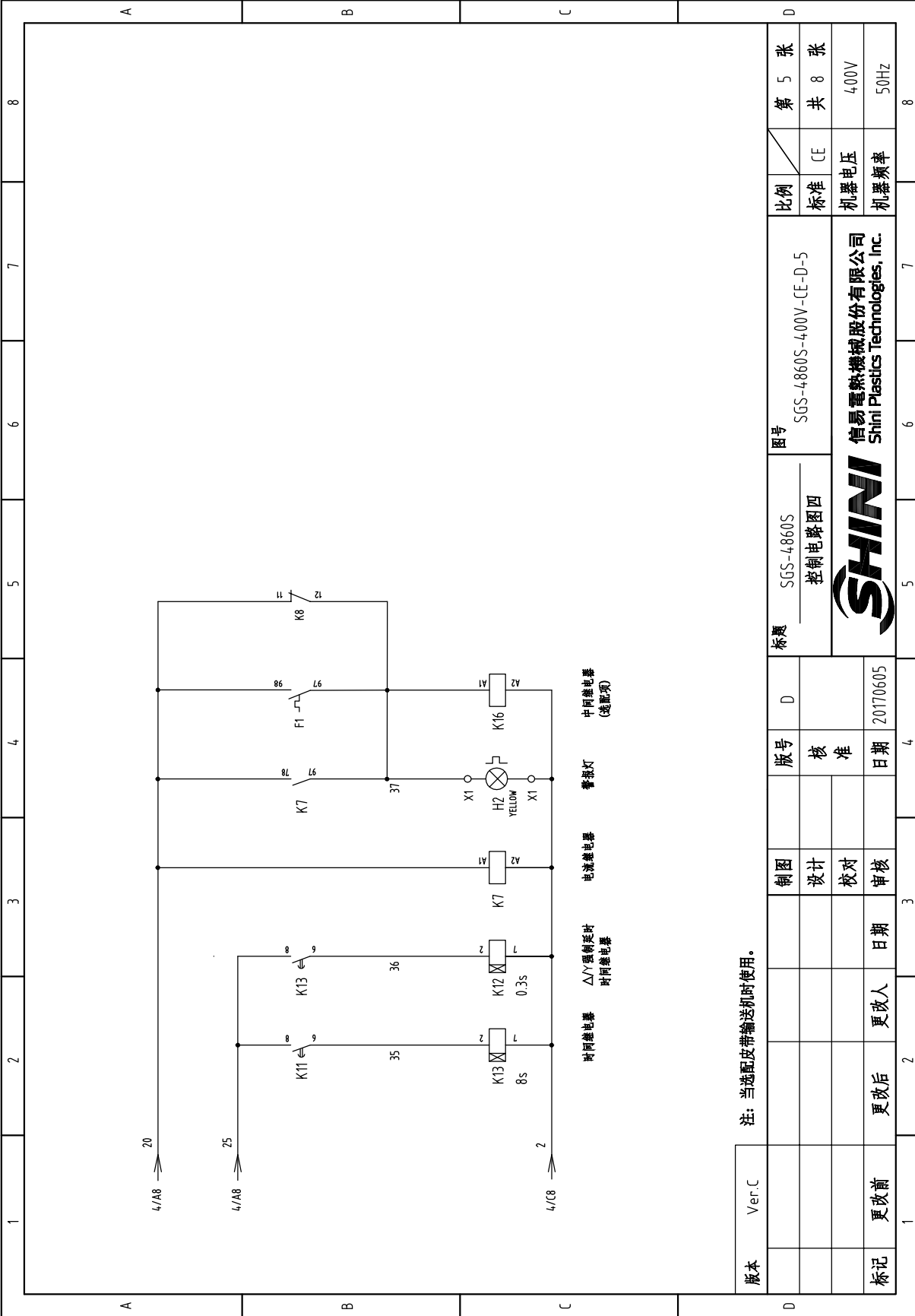


注：当选配皮带输送机时使用。

版本	Ver.C
制图	
设计	
校对	
审核	
更改前	更改后
更改前	更改后
日期	日期

标题	SGS-4860S 控制电路图三	图号	SGS-4860S-4.00V-CE-D-4	比例	第 4 张
版号	D	核 准		标准	共 8 张
制图		日期	20170605	机器电压	4.00V
设计		日期		机器频率	50Hz
校对		日期			
审核		日期			





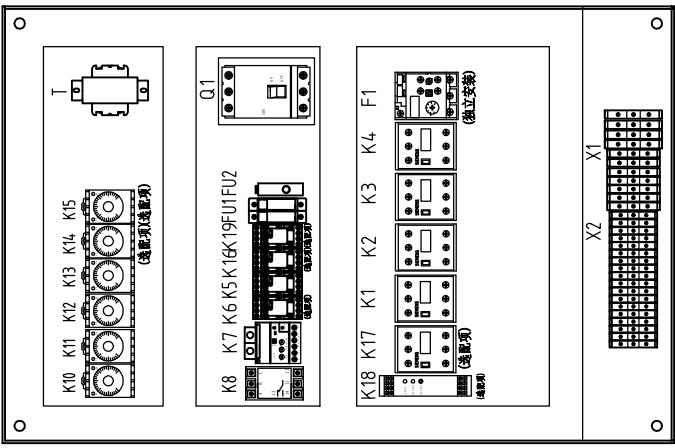
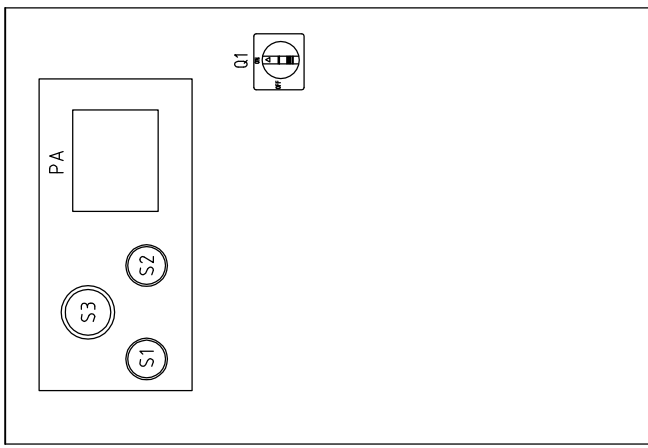
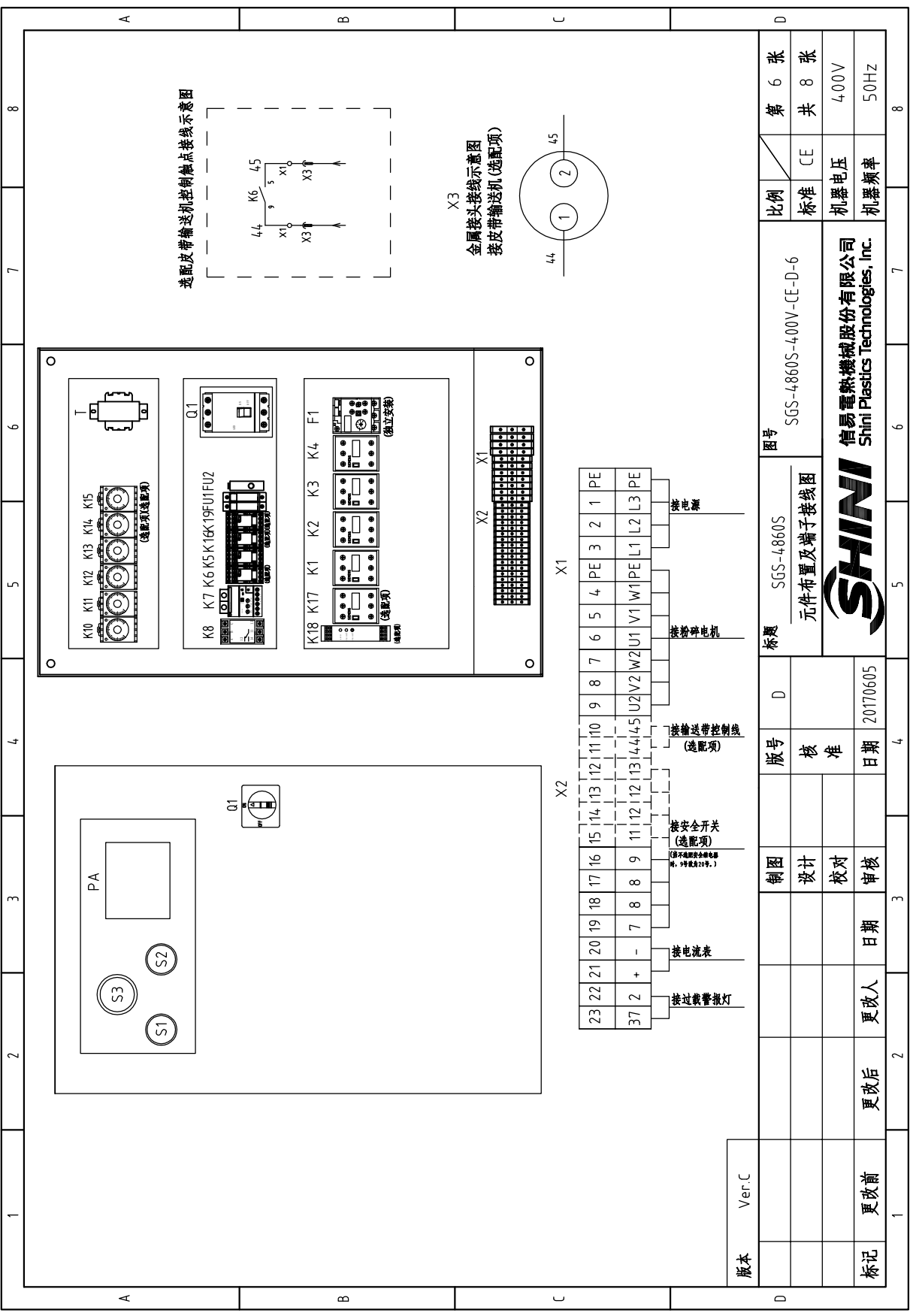
注：当选配皮带输送机时使用。

版本	Ver.C
标记	更改前
更改后	更改人
日期	日期
制图	
设计	
校对	
审核	
日期	20170605
核准	
版号	D

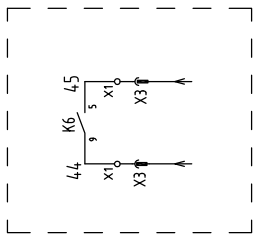
标题	SGS-4860S 控制电路图四
图号	SGS-4860S-400V-CE-D-5
比例	标准
标准	CE
机器电压	400V
机器频率	50Hz



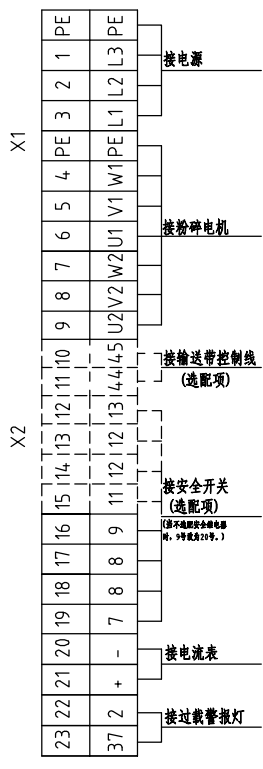
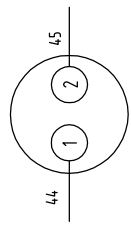
信易塑料机械股份有限公司  
Shini Plastics Technologies, Inc.



适配皮带输送机控制柜点接线示意图



X3  
金属接头接线示意图  
接皮带输送机 (选配项)




版本 Ver.C

版 本		Ver.C		图 号		SGS-4860S		图 号		SGS-4860S-400V-CE-D-6		比 例		第 6 张	
制 图		D		版 号		核 准		元 件 布 置 及 端 子 接 线 图		标 准		CE		共 8 张	
校 对		日期		20170605		日期		20170605		机 器 电 压		400V		机 器 频 率	
审 核		日期		更改人		日期		更改后		更改前		50Hz			
标 记		更改后		更改前											



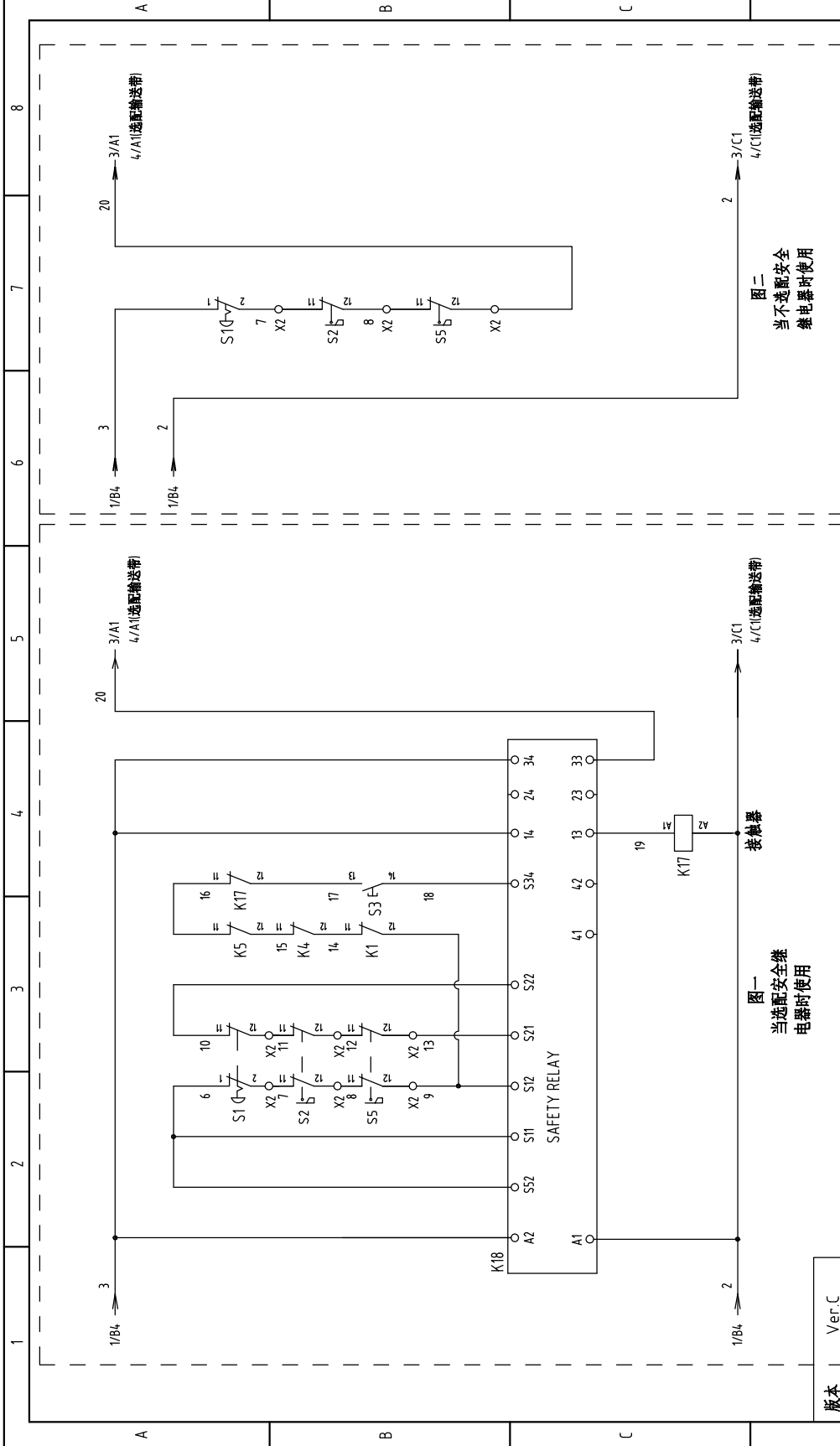
信易塑料机械股份有限公司  
Shini Plastics Technologies, Inc.

1	2	3	4	5	6	7	8
序号/NO	符号/Symbol	名称/Name	制造商/Manufacturer	型号/Type	规格/Specification	数量/Number	物料编号/Material number
1	Q1	门联锁断路器/Breaker interlock	ABB	A1A125TMF60	60A	1	YE41106200000
2	K1,K4	接触器/Contactor	SIEMENS	3RT16028-1AC20	24VAC 50/60Hz	2	YE00602802600
3		辅助触点/Auxiliary contact terminal	SIEMENS	3RH6911-1HA11	1NO+1NC	2	YE00691110100
4	K2,K3	接触器/Contactor	SIEMENS	3RT16026-1AC20	24VAC 50/60Hz	2	YE00602602600
5		辅助触点/Auxiliary contact terminal	SIEMENS	3RH6911-1HA11	1NO+1NC	1	YE00691110100
6	K5	中间继电器/Middle relay	Honeywell	GR-4C-AC24V	24VAC	1	YE0304-2400300
7	K6	中间继电器/Middle relay	Honeywell	GR-2C-AC24V	24VAC	1	YE03022400300
8	K7	电流继电器/Current relay	Telemecanique	L14760BA	24VAC 50/60Hz 5-60A	1	YE0404-7600900
9	K8	相序保护器/Phase sequence protector	CHAOSHI	ABJ-10W	380V 50/60Hz	1	YE85386000000
10	K10 K11 K13	时间继电器/Timer relay	YUYUN	TH3A-NAB	24VAC 60S	3	YE86602400300
11	K12	时间继电器/Timer relay	YUYUN	TH3M-NAB	24VAC 3S-60M	1	YE86123000000
12	K14	时间继电器/Timer relay	YUYUN	TRF-N	24VAC 3M	1	YE86032400000
13	K15	时间继电器/Timer relay	YUYUN	TH3A-NAB	24VAC 60S	1	YE86602400300
14	K16	中间继电器/Middle relay	Honeywell	GR-2C-AC24V	24VAC	1	YE03022400300
15	K17	接触器/Contactor	SIEMENS	3RT16028-1AC20	24VAC 50/60Hz	1	YE00602802600
16	K18	安全继电器/Safety relay	PILZ	PN0Zx2.8P	24V AC/DC	1	YE04023000000
17	K19	中间继电器/Middle relay	Honeywell	GR-2C-AC24V	24VAC	1	YE03022400300
18	F1	热过载继电器/Overload relay	SIEMENS	3RU6126-4BB1	14-20A	1	YE01612600000
19	FU1	熔断器/Fuse	CHINT	RT28-32	32A/2P	1	YE41032200000
20		熔断器芯/Fuse core	MRO	MRO/2A(10x38)500V	2A	2	YE46002000100
21	FU2	熔断器/Fuse	YINDA	FS-10	--	1	YE41001000000
22		玻璃保险管/Glass tube	----	6x30	8A	1	YE46863000200
23	S1	急停按钮/Emergency stop button	SCHNEIDER	XB2BS542C	400VAC	1	YE11254200000
24		触点块/Contact block	SCHNEIDER	ZB2BE102C	1NC	1	YE00210203100
25	S4	停止按钮/Stop button	SCHNEIDER	XB2BA22C	400VAC	1	YE11222000000
版本 Ver.C							
注: (1) 非电控箱内材料; (2) 皮带输送机; (3) 安全继电器选配项。							
			制图	版号	图号	比例	第 7 张
			设计	D	SGS-4860S	标准	共 8 张
			校对	核准	电器元件明细表一	CE	
			日期	日期	标题	机器电压	400V
			更改人	20170605	SGS-4860S-400V-CE-D-7	机器频率	50Hz
			更改后		 <b>SHINI</b> 信易塑料机械股份有限公司 Shini Plastics Technologies, Inc.		
			更改前				









图一  
当选配安全继电器使用时

图二  
当不选配安全继电器使用时

版本	Ver.C
标记	更改前 更改后 更改人 日期

制图	设计	校对	审核
版号	核	准	
版号	日期	20160809	

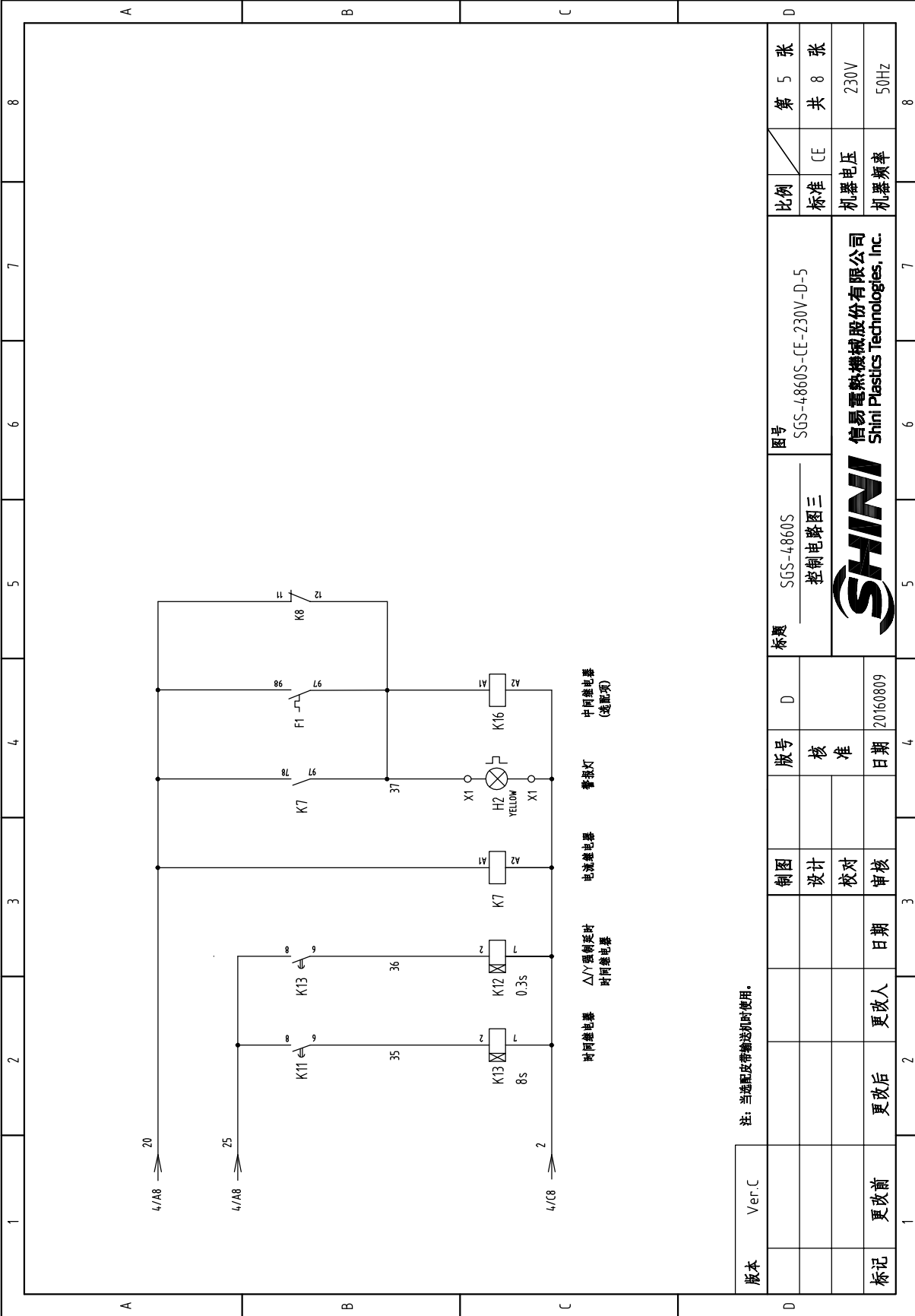
标题	SGS-4860S 控制电路图一
图号	SGS-4860S-CE-230V-D-2
比例	CE
标准	机器电压
比例	机器频率



信易塑料机械股份有限公司  
Shini Plastics Technologies, Inc.





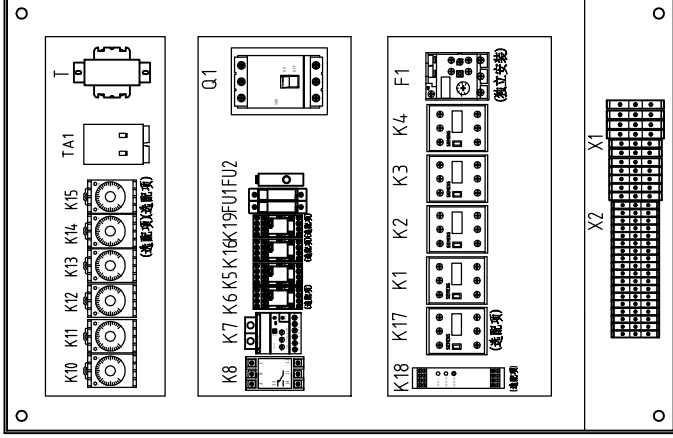
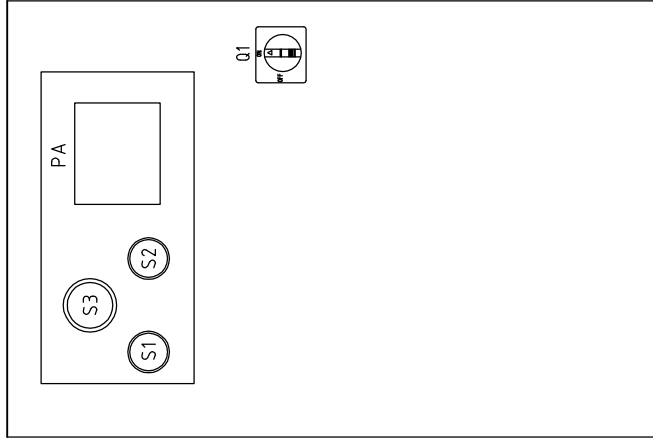


注：当适配输送带使用时。

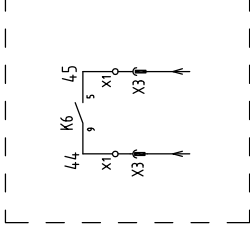
版本	Ver.C
标记	更改前
	更改后
	更改人
	日期
制图	
设计	
校对	
审核	
版号	D
核准	
日期	20160809

标题	SGS-4860S 控制电路图三	图号	SGS-4860S-CE-230V-D-5	比例	第 5 张 共 8 张
			标准	CE	机器电压 230V
<b>SHINI</b> 信易塑料机械股份有限公司 Shini Plastics Technologies, Inc.			机器频率	50Hz	

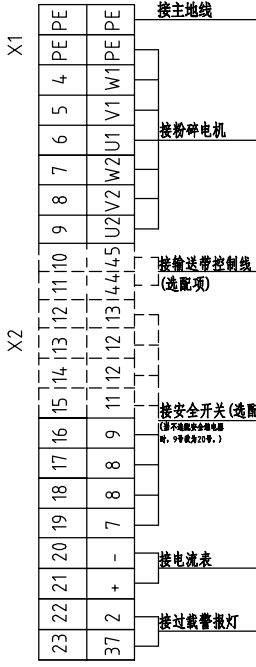
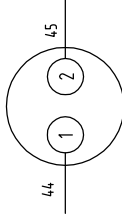
1 2 3 4 5 6 7 8



适配皮带输送机控制柜点接线示意图




X3  
金属接头接线示意图  
接皮带输送机(选配项)



版本 Ver.C

制图	版号	标题	图号	比例	第 6 张
设计	D	SGS-4860S	SGS-4860S-CE-230V-D-6	标准	共 8 张
校对	核 准	元件布置及端子接线图			
审核	日期	20160809			
更改前	更改后	日期			
更改人	更改日期	日期			
标记	更改后	更改日期			
SHINI 信易塑料机械股份有限公司 Shini Plastics Technologies, Inc.			CE		
			机器电压 230V		
			机器频率 50Hz		

1 2 3 4 5 6 7 8

1	2		3	4	5	6	7	8
序号/NO	符号/Symbol	名称/Name	制造商/Manufacturer	型号/Type	规格/Specification	数量/Number	物料编号/Material number	备注/Remark
1	Q1	门联锁断路器/Breaker interlock	ABB	A1A125TMF90	90A	1	YE41106200000	
2	K1,K4	接触器/Contactor	SIEMENS	3RT5044-1AC20	24VAC 50/60Hz	2	YE00504402600	
3		辅助触点/Auxiliary contact terminal	SIEMENS	3RH5921-1CA01	1NC	2	YE00592110100	A
4		辅助触点/Auxiliary contact terminal	SIEMENS	3RH5921-1CA01	1NC	2	YE00592110100	(3)
5	K2,K3	接触器/Contactor	SIEMENS	3RT5036-1AC20	24VAC 50/60Hz	2	YE00503602600	
6		辅助触点/Auxiliary contact terminal	SIEMENS	3RH5921-1CA10	1NO	1	YE00192101000	
7		辅助触点/Auxiliary contact terminal	SIEMENS	3RH5921-1CA01	1NC	2	YE00592110100	
8		辅助触点/Auxiliary contact terminal	SIEMENS	3RH5921-1CA10	1NO	1	YE00192101000	(2)
9	K5	中间继电器/Current relay	Honeywell	GR-4C-AC24V	24VAC	1	YE03042400300	
10	K6	中间继电器/Current relay	Honeywell	GR-2C-AC24V	24VAC	1	YE03022400300	(2)
11	K7	电流继电器/Current relay	Telemecanique	LT4760BA	24VAC 50/60Hz 5-60A	1	YE04047600900	B
12	K8	相序保护器/Phase sequence protector	CHAOSHI	ABJ-10W	220V 50/60Hz	1	YE03102200000	
13	K10 K11 K13	时间继电器/Timer relay	YUYUN	TH3A-NAB	24VAC 60S	3	YE86602400300	
14	K12	时间继电器/Timer relay	YUYUN	TH3M-NAB	24VAC 3S-60M	1	YE86123000000	
15	K14	时间继电器/Timer relay	YUYUN	TRF-N	24VAC 3M	1	YE86032400000	(2)
16	K15	时间继电器/Timer relay	YUYUN	TH3A-NAB	24VAC 60S	1	YE86602400300	(2)
17	K16	中间继电器/Middle relay	Honeywell	GR-2C-AC24V	24VAC	1	YE03022400300	(2)
18	K17	接触器/Contactor	SIEMENS	3RT5044-1AC20	24VAC 50/60Hz	1	YE00504402600	(3)
19	K18	安全继电器/Safety relay	PILZ	PN0Zx2.8P	24V AC/DC	1	YE04023000000	(3)
20	K19	中间继电器/Middle relay	Honeywell	GR-2C-AC24V	24VAC	1	YE03022400300	(2)
21	F1	热过载继电器/Overload relay	SIEMENS	3RU5146-4FB0	28-40A	1	YE01514620000	
22		独立安装底座/Base	SIEMENS	3RU5946-3AA01	S3	1	YE01594600000	
23	FU1	熔断器/Fuse	CHINT	RT28-32	32A/2P	1	YE41032200000	
24		熔断器芯/Fuse core	MRO	MRO/2A(10x38)500V	2A	2	YE46002000100	
25	FU2	熔断器/Fuse	YINDA	FS-10	--	1	YE41001000000	
版本 Ver.C 注: (1)非电控箱内材料;(2)皮带输送选配项;(3)安全继电器选配项。								
制图			版号	D	标题	图号	D	
设计			核准		SGS-4860S	SGS-4860S-CE-230V-D-7	比例	第 7 张
校对			日期	20160809	电器元件明细表一		标准	共 8 张
审核			日期		 <b>信易塑料机械股份有限公司</b> <b>Shini Plastics Technologies, Inc.</b>		机器电压	230V
更改后			更改人				机器频率	50Hz
更改前			日期					
1	2		3	4	5	6	7	8

1		2		3		4		5		6		7		8	
序号/NO	符号/Symbol	名称/Name	制造商/Manufacturer	型号/Type	规格/Specification	数量/Number	物料编号/Material number	备注/Remark							
26		玻璃保险管/Glass tube	----	6*30	8A	1	YE46863000200								
27	S1	急停按钮/Emergency stop button	SCHNEIDER	XB2BS542C	230VAC	1	YE11254200000	(1)							
28		触点块/Contact block	SCHNEIDER	ZB2BE102C	1NC	1	YE00210203100	(1)(3)							
29	S4	停止按钮/Stop button	SCHNEIDER	XB2BA22C	230VAC	1	YE11222000000	(1)							
30	S3(H1)	启动按钮(带指示灯)/Start button	SCHNEIDER	XB2Bw33B1C	24VAC	1	YE11233100000	(1)							
31		触点块/Contact block	SCHNEIDER	ZB2BE101C	1NO	1	YE00210103100	(1)(3)							
32	S2 S5	安全开关/Safety switch	SCHWERSAL	AZ15ZVRK-1476	AC-15	2	YE16147600100	(1)							
33	S2 S5	安全开关/Safety switch	SCHWERSAL	AZ16-02ZVRK-M16-1476-1	AC-16	2	YE16147600000	(1)(3)							
34	T	变压器/Transformer	BAIYUN	IN=230V OUT=24VAC	180VA	1	YE70023005600								
35	H2	警报灯/Alarm light	SHINI	LED-3501	24VAC	1	YE83305100900	(1)							
36	TA1	电流互感器/Current transformer	RATTO	RCT-35	75/5A	1	YE04750500000								
37	PA	电流表/Ammeter	SFIM	DH-670	75/5A	1	YE25677500000								
38	X1	端子排/Terminal board	HoneyWell	16mm <sup>2</sup> PE	---	1	YE60001603500								
39			HoneyWell	6mm <sup>2</sup>	---	8	YE60000603200								
40			HoneyWell	6mm <sup>2</sup> PE	---	1	YE60000603500								
41	X2	端子排/Terminal board	HoneyWell	2.5mm <sup>2</sup>	---	8	YE60002503200								
42			HoneyWell	2.5mm <sup>2</sup>	---	4	YE60002503200	(3)							
43			HoneyWell	2.5mm <sup>2</sup>	---	2	YE60002503200	(2)							
44	X3	金属接头/Metal joint	SHINI	DF25-2P	2P	1	YE68025200000	(1)(2)							
45			----	DF25-2R	2P	1	YE68025200100	(1)(2)							
46	M1	脉冲电机/Granulating motor	---	15kW	230V 50Hz	1	----	(1)							
版本 Ver.C 注: (1) 非电控箱内材料; (2) 皮带输送配项; (3) 安全继电器配项。															
				制图		版号		图号		比例		第 8 张		共 8 张	
				设计		核 准		SGS-4860S		SGS-4860S-CE-230V-D-8		标准		CE	
				校对				电器元件明细表二		机器电压		230V			
				审核		日期		SHINI		机器频率		50Hz			
标记		更改前		更改后		更改人		日期		20160809					
1		2		3		4		5		6		7		8	