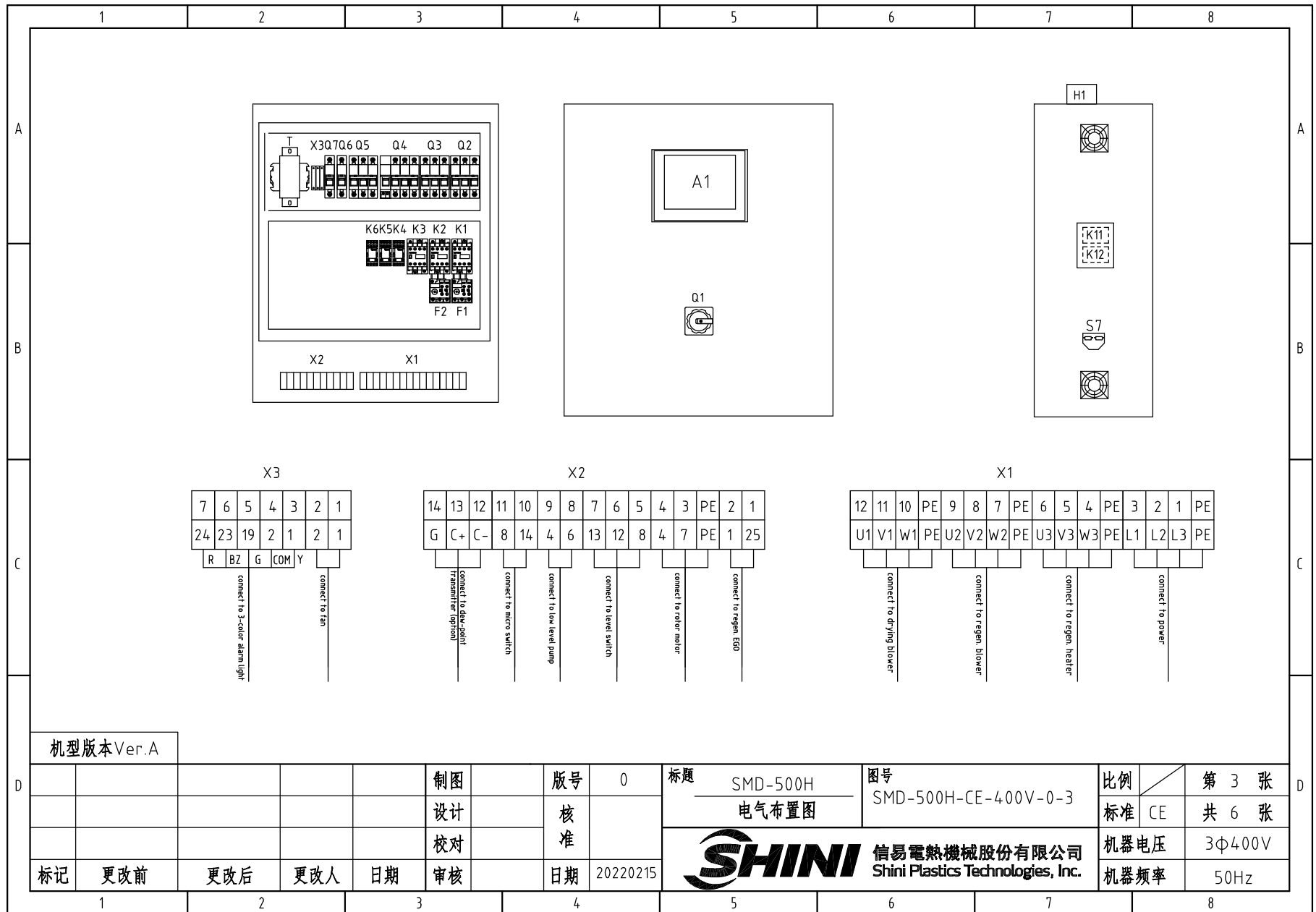


机型版本 Ver.A


D	制图	版号	0	标题	SMD-500H 主电路图	图号	SMD-500H-CE-400V-0-1	比例	第 1 张
	设计	核准						标准	CE 共 6 张
	校对	核准						机器电压	3Φ400V
	标记	更改前	更改后	更改人	日期	审核	日期	20220215	机器频率



信易電熱機械股份有限公司
Shini Plastics Technologies, Inc.



机型版本 Ver.A

					制图		版号	0	标题	SMD-500H 电气布置图	图号	SMD-500H-CE-400V-0-3	比例	第 3 张
					设计		核准						标准	CE
					校对		核准						机器电压	3φ400V
标记	更改前	更改后	更改人	日期	审核		日期	20220215	 信易電熱機械股份有限公司 Shini Plastics Technologies, Inc.		机器频率	50Hz		

1 2 3 4 5 6 7 8

A

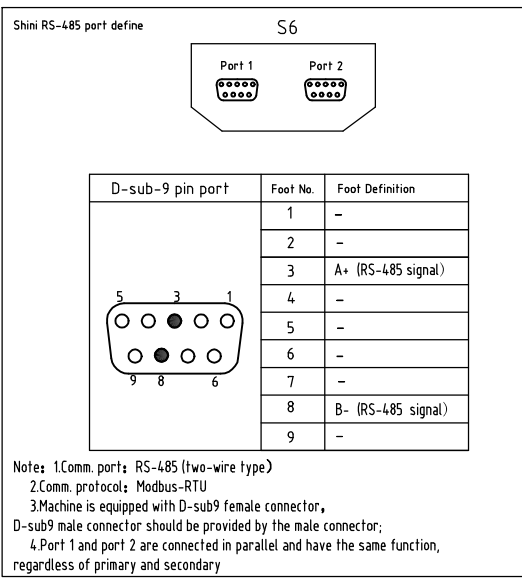
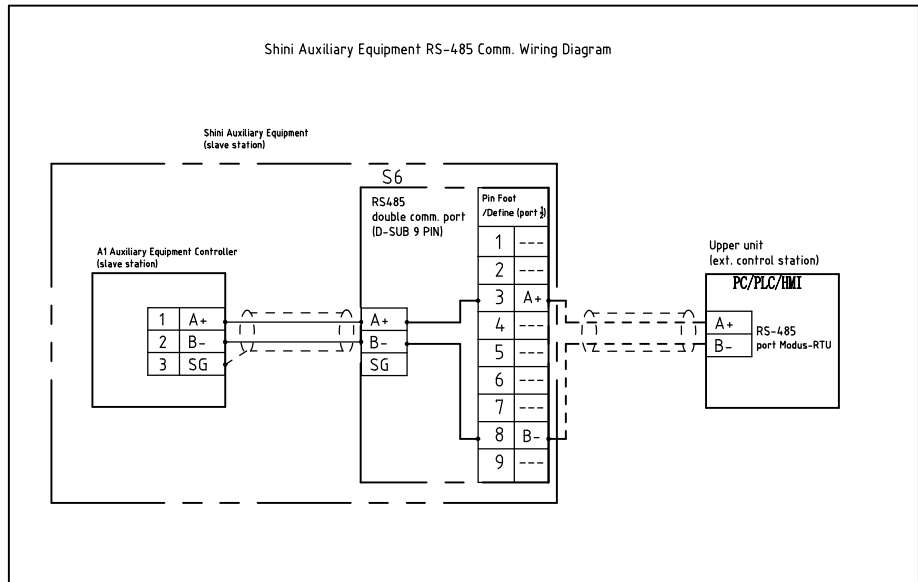
B

C

A

B

C



机型版本 Ver.A

制图	版号	0	标题	SMD-500H	图号	SMD-500H-CE-400V-0-4	比例	第 4 张	
设计	核准		通讯接线图				标准	CE 共 6 张	
校对	核准						机器电压	3Φ400V	
标记	更改前	更改后	更改人	日期	审核	日期	20220215	机器频率	50Hz

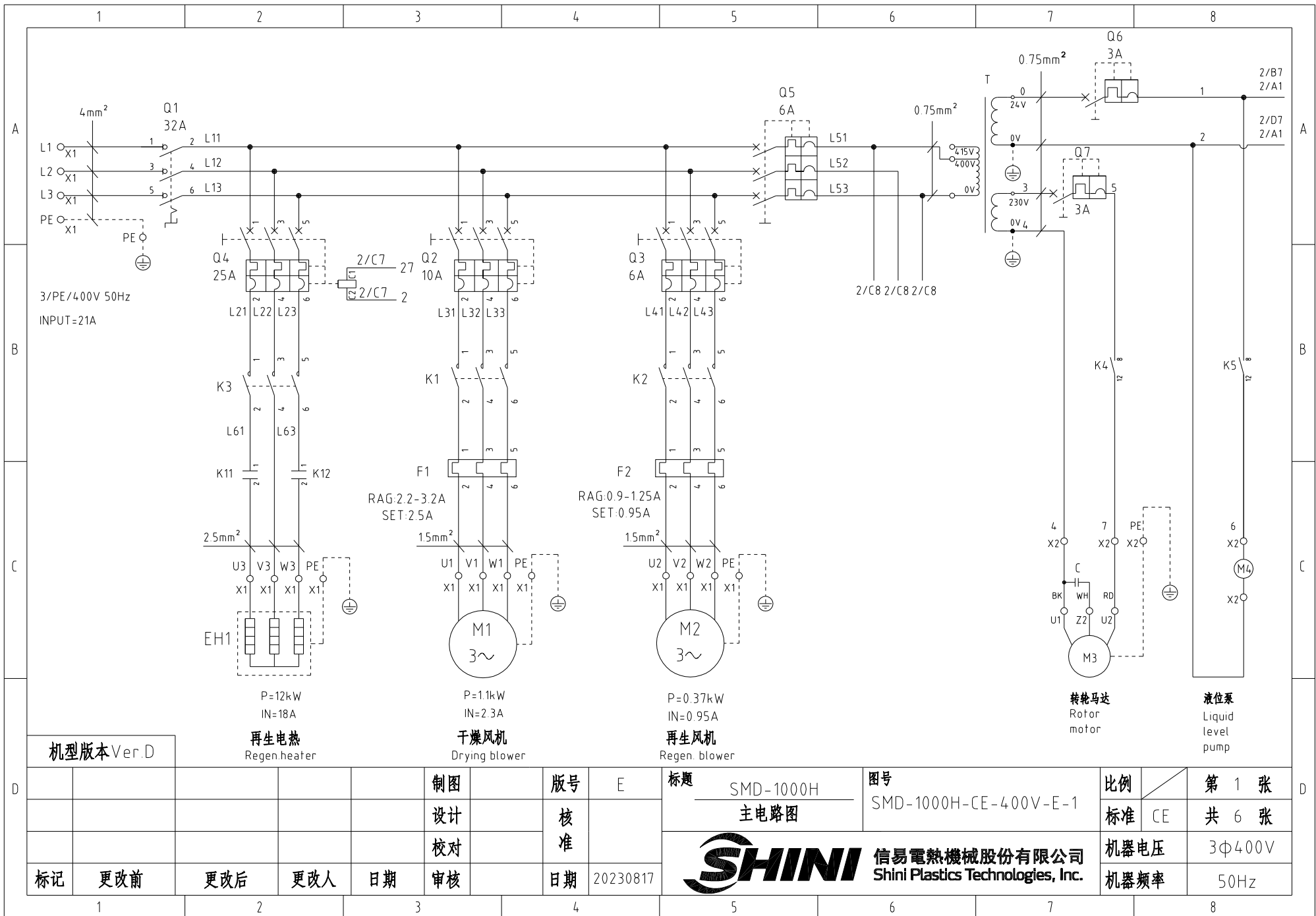
SHINI 信易電熱機械股份有限公司
 Shini Plastics Technologies, Inc.

D

D

1 2 3 4 5 6 7 8

1		2		3		4		5		6		7		8			
NO.	Symbol	Name		Manufacturer		Type		Specification		Number	Material number		Remark				
A	1	Q1	Main power switch		ETON		T0-2-1/EA/SVB/20A		20A		1	YE10021160000					
	2	Q4	Circuit breakers		TECO		BM-63C/3016S		16A		1	YE40301603000					
	3		Excitation tripper		YIJIN		MX		24V		1	YE40024000000					
	4	Q2 Q3	Circuit breakers		TECO		BM-63C/306S		6A		2	YE40301603000					
	5	Q5	Circuit breakers		TECO		BM-63C		3A		1	YE40300200700					
	6	Q6 Q7	Circuit breakers		TECO		BM-63C		3A		2	YE40100203000					
	7	K1 K2 K3	Contactors		SIEMENS		3RT6015-1AB01-24VAC		7A 50/60Hz		3	YE00601502500					
B	8	K4 K5 K6	Middle relay		WEIDMULLER		GR-2C-AC24V		24V 50/60Hz		3	YE03022400300					
	9	K11 K12	Solid-state relay		FOTEK		KSR-40DA-H		40A/480VAC/4-32VDC		2	YE03404003200					
	10	F1	Thermal overload relay		SIEMENS		3RU6116-1AB0		1.1-1.6A		1	YE01160110000					
	11	F2	Thermal overload relay		SIEMENS		3RU6116-0JB0		0.7-1A		1	YE01160700000					
	12	T	Mutual transformer		JIUXIN		IN=400V/415V OUT=24V		120VA 230V 350MA		1	YE70040007300					
	13	PCB	Micro computer control board + micro computer panel/PCB		PUMP		K.SF878500B		AC24V		1	YE81878502300					
C	14	S1	Float ball switch		-----		FD-1R1S710105F		---		1	-----		(1)			
	15	S2	Micro switch		TEND		LXW5-11G1		250V 5(4)A		1	-----		(1)			
	16	S3	Dew-point transmitter		VAISALA		DMT141		POWER-24VDC 4-20mA		1	YE90014100100		(1)(2)			
	17	S4 S5	Thermocouple		SHINI		-----		K		2	-----		(1)			
	18	S6	Comm. port board RS-485(Double sub-9pin connector)		YUYUN		-----		485ToDsub_V23		1	YE90048501200					
	19		Shell RS485(SAL-700G-A-19)ver.0		BINCHENG		-----		---		1	YR40048500000					
	20	S7	Overheat protector		TONGBAO		ZA300		250V 300°C		1	-----		(1)			
	21	H1	3-color alarm light (red. gre. yel. + buzzer)		SHINI		SWI-P		24V 50/60Hz		1	BL90002401520		(1)			
	22	FM	Fan		SUNON		DP200A		24V 50/60Hz		1	-----		(1)			
	23	X1 X2 X3	Terminal board		HONEYWELL		SK4		4mm ²		12	YE60000403200					
24		Terminal board		HONEYWELL		GK4		4mm ² PE		4	YE60000403500						
25		Terminal board		HONEYWELL		SK2.5		2.5mm ²		21	YE60002503200						
机型版本 Ver.A		Notes:(1) Non-control box mount; (2) Optional dew-point transmitter (-D);															
D					制图		版本号	0	标题	SMD-500H		图号	SMD-500H-CE-400V-0-5		比例	第 5 张	
					设计		核准		材料明细表一				标准	CE	共 6 张		
					校对		核准				信易電熱機械股份有限公司 Shini Plastics Technologies, Inc.		机器电压	3Φ400V			
	标记	更改前	更改后	更改人	日期	审核	日期	20220215					机器频率	50Hz			
1		2		3		4		5		6		7		8			



机型版本 Ver.D

再生电热
Regen.heater

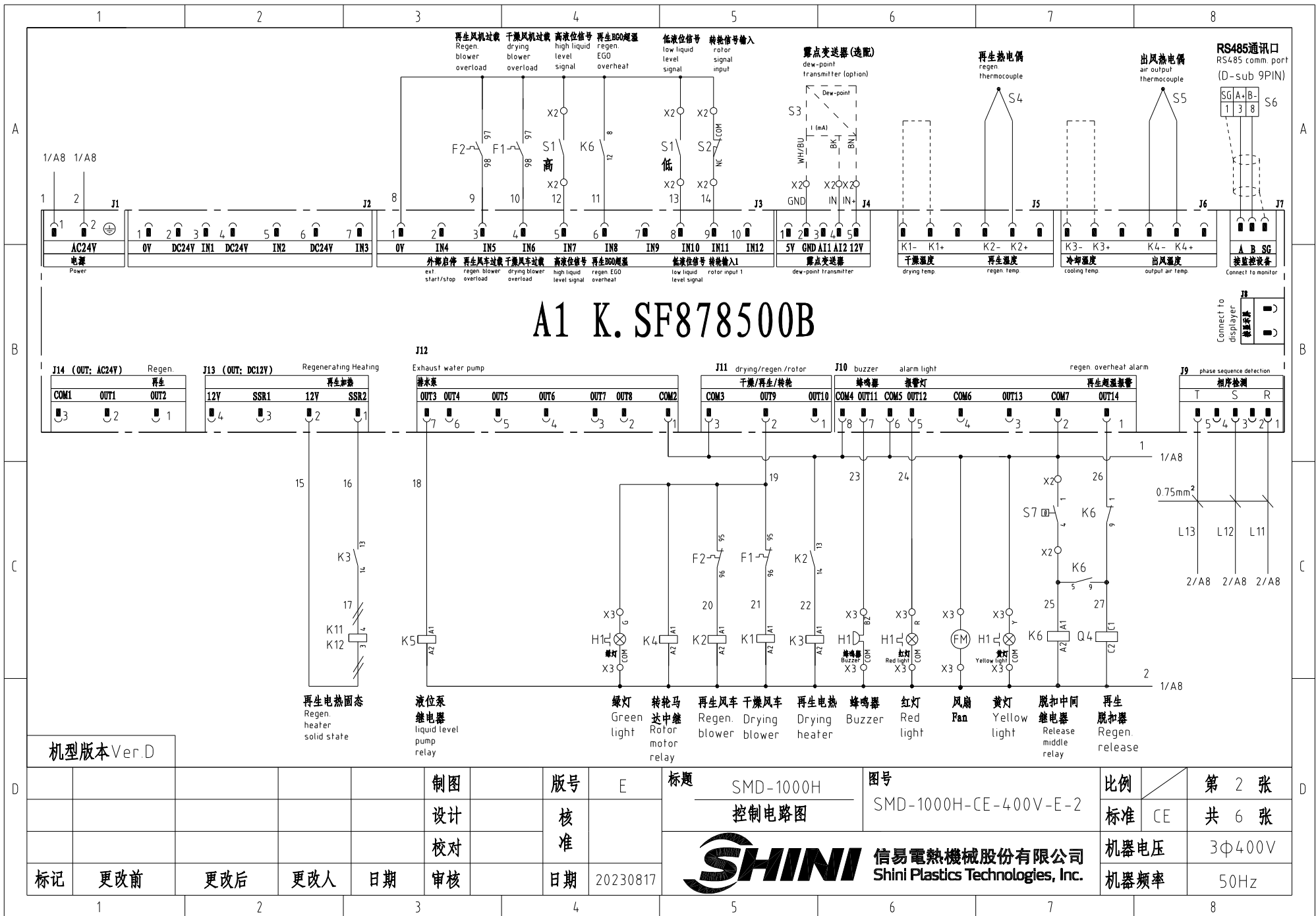
干燥风机
Drying blower

再生风机
Regen. blower

转轮马达
Rotor motor

液位泵
Liquid level pump

					制图	版号	E	标题	SMD-1000H 主电路图	图号	SMD-1000H-CE-400V-E-1	比例	第 1 张	
					设计	核准				标准	CE		共 6 张	
					校对					机器电压			3φ400V	
标记	更改前	更改后	更改人	日期	审核	日期	20230817			SHINI 信易電熱機械股份有限公司 Shini Plastics Technologies, Inc.			机器频率	50Hz



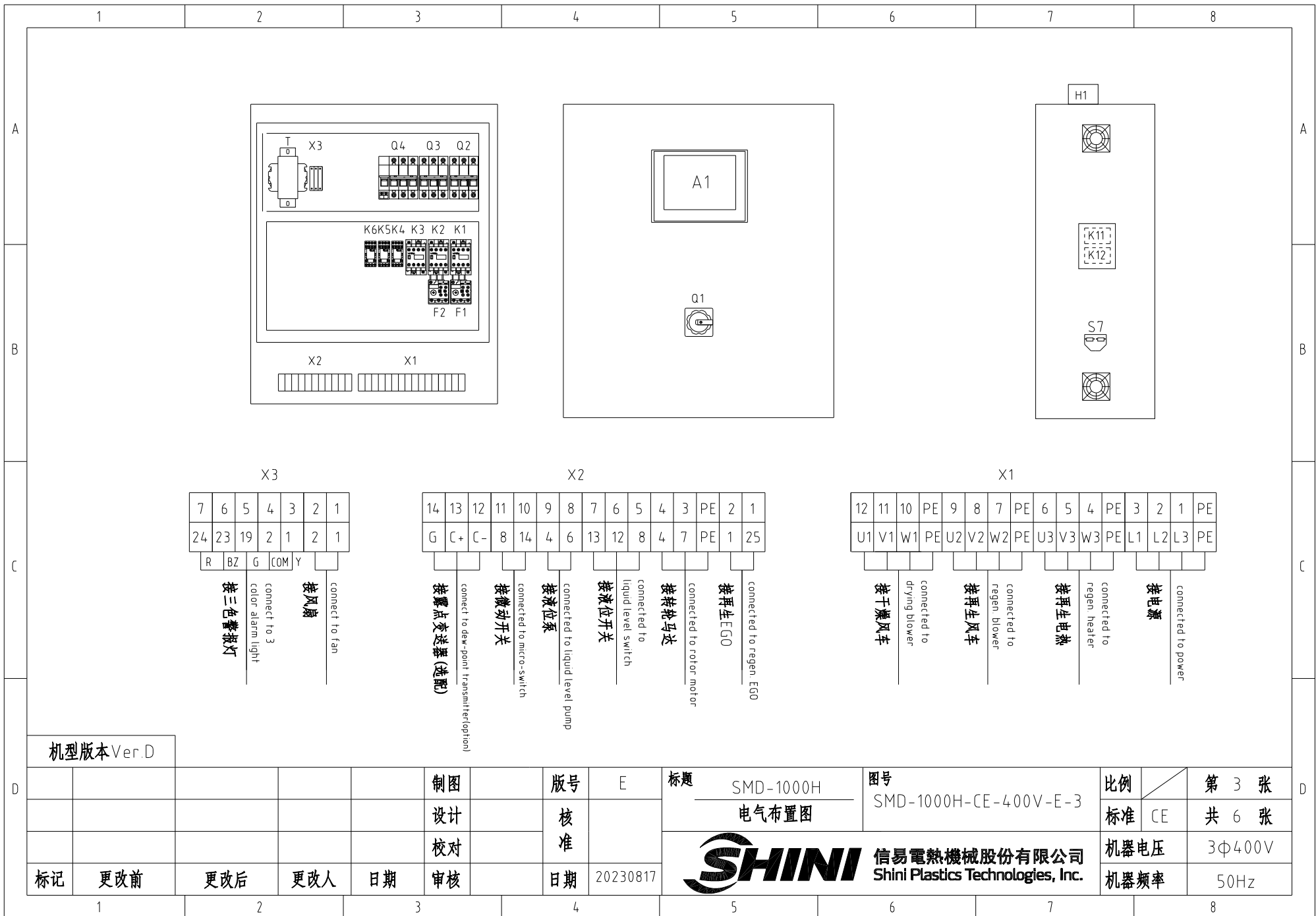
A1 K.SF878500B

机型版本 Ver.D

制图	版号	E	标题	SMD-1000H 控制电路图	图号	SMD-1000H-CE-400V-E-2	比例	第 2 张
设计	核准						标准	CE
校对	核准						机器电压	3φ400V
标记	更改前	更改后	更改人	日期	20230817		机器频率	50Hz



第 2 张	共 6 张
3φ400V	50Hz



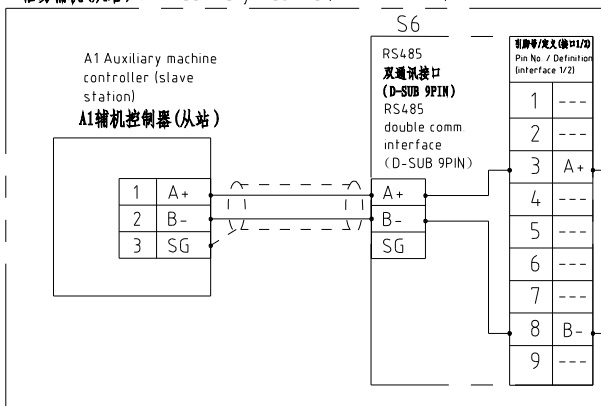
机型版本 Ver.D

					制图	版号	E	标题	SMD-1000H 电气布置图	图号	SMD-1000H-CE-400V-E-3	比例	第 3 张
					设计	核准				标准	CE		共 6 张
					校对					机器电压			3Φ400V
标记	更改前	更改后	更改人	日期	审核	日期	20230817	信易電熱機械股份有限公司 Shini Plastics Technologies, Inc.		机器频率			50Hz

信易辅机RS-485通讯接线示意图

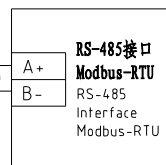
Shini auxiliary machine RS-485 comm. wiring diagram

信易辅机(从站) Shini auxiliary machine (slave station)



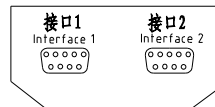
上位机(外部控制主站)
PC/PLC/HMI

Host computer (ext. control master station)
PC/PLC/HMI



信易RS-485接口定义
Shini RS-485 interface definition

S6



D-sub-9针接口 D-sub-9 pin interface	引脚号 Pin No.	引脚定义 Pin definition
	1	-
	2	-
	3	A+ (RS-485 信号) A+ (RS-485 signal)
	4	-
	5	-
	6	-
	7	-
	8	B- (RS-485 信号) B- (RS-485 signal)
	9	-

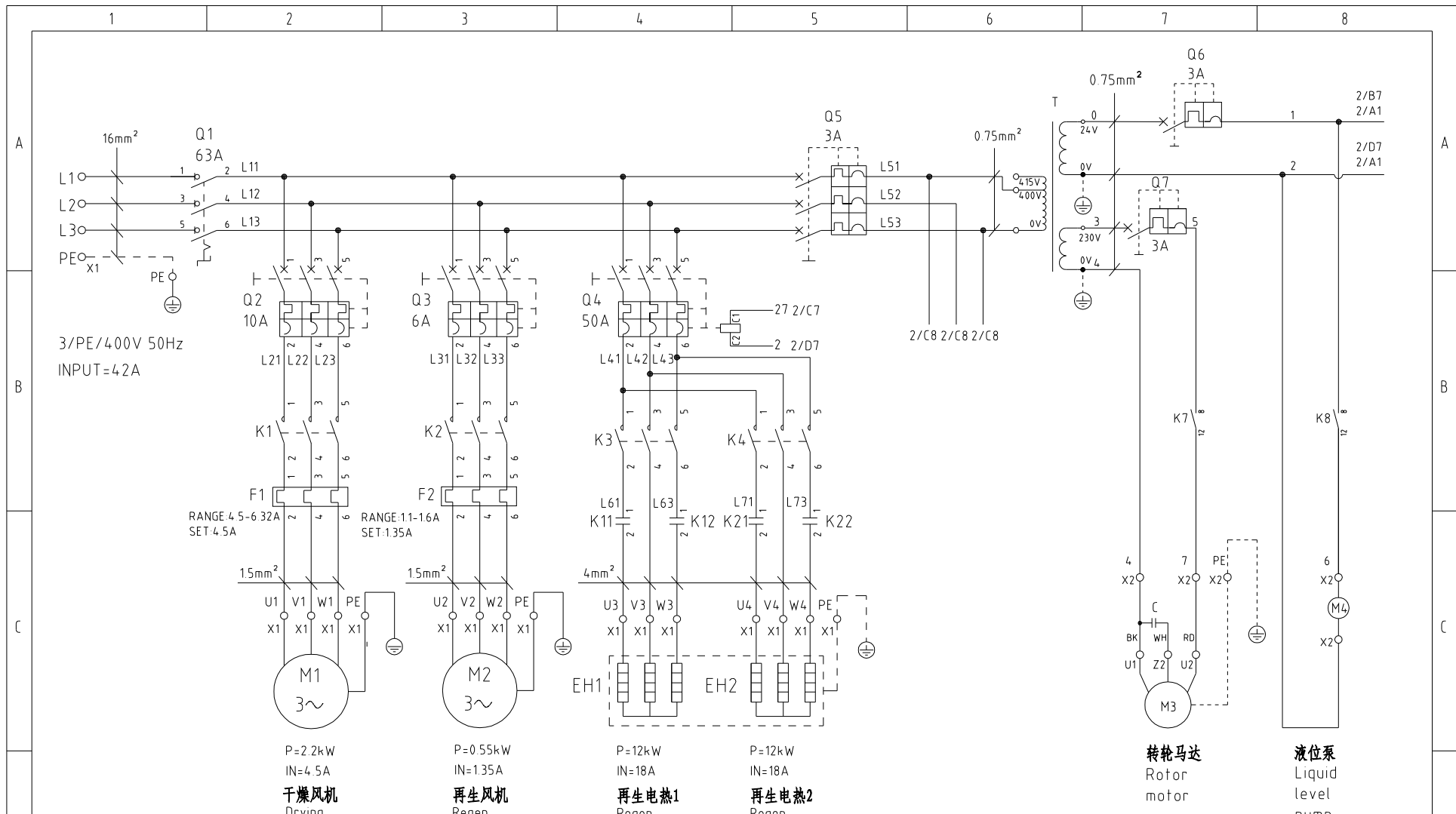
- 注: 1. 通讯接口: RS-485 (两线式)
2. 通讯协议: Modbus-RTU
3. 机器配备D-sub9母接头, 客户需自备D-sub9公接头;
4. 接口1和接口2内部并联, 功能相同, 不分主次

Note: 1. Comm. interface: RS-485 (two wire)
2. Comm. protocol: Modbus-RTU
3. The machine is equipped with D-sub9 female connector, and the customer needs to provide D-sub9 male connector.
4. Interface 1 and interface 2 are connected in parallel and have the same function, which is regardless of primary and secondary.

机型版本 Ver.D

					制图		版号	E	标题	SMD-1000H	图号	比例	第 4 张
					设计		核		通讯接线图	SMD-1000H-CE-400V-E-4	标准	CE	共 6 张
					校对		准		信易電熱機械股份有限公司 Shini Plastics Technologies, Inc.		机器电压	3φ400V	
标记	更改前	更改后	更改人	日期	审核	日期	20230817			机器频率	50Hz		

1		2		3		4		5		6		7		8			
序号/NO	符号/Symbol	名称/Name		制造商/Manufacturer		型号/Type		规格/Specification		数量/Number	物料编号/Material number		备注/Remark				
1	Q1	主电源开关/Main power switch		ETON		SVB		32A		1	YE10323200000						
2	Q4	断路器/Circuit breakers		TECO		BM-63C/3025S		25A		1	YE40302503000						
3		励磁脱扣器/Excitation release		YIJIN		MX		24V		1	YE40024000000						
4	Q2	断路器/Circuit breakers		TECO		BM-63C/3010S		10A		1	YE40301003000						
5	Q3 Q5	断路器/Circuit breakers		TECO		BM-63C/3006S		6A		2	YE40300603000						
6	Q6 Q7	断路器/Circuit breakers		TECO		BM-63C/1003S		3A		2	YE40100203000						
7	K1	接触器/Contactors		SIEMENS		3RT6016-1AB01-24VAC		24V 50/60Hz		1	YE00601602500						
8	K2	接触器/Contactors		SIEMENS		3RT6015-1AB01-24VAC		24V 50/60Hz		1	YE00601502500						
9	K3	接触器/Contactors		SIEMENS		3RT6023-1AC20-24VAC		24V 50/60Hz		1	YE00602301100						
10	K4 K5 K6	中间继电器/Middle Relay		WEIDMULLER		GR-2C-AC24V		24V 50/60Hz		3	YE03022400300						
11	K11 K12	固态继电器/Solid state relay		FOTEK		KSR-40DA-H		40A/480VAC/4-32VDC		2	YE03404003200						
12	F1	热过载继电器/Overload relay		SIEMENS		3RU6116-1DB0		2.2-3.2A		1	YE01160220000						
13	F2	热过载继电器/Overload relay		SIEMENS		3RU6116-0KB0		0.9-1.25A		1	YE01160900000						
14	T	互感变压器/Sensor transformer		JIUXIN		IN=400V/415V OUT=24V		120VA 230V 350MA		1	YE70040007300						
15	A1	微电脑控制板-微电脑显示屏/PCB		PUMP		K.SF878500B		AC24V		1	YE81878502300						
16	S3	露点变送器/Dew-point transducer		VAISALA		DMT141		POWER-24VDC 4-20mA		1	YE90014100100		(1)(2)				
17	S6	通信接口板RS-485(双Dsub-9pin接头) Communication interface board RS-485 (double Dsub-9pin connector)		YUYUN		-----		485ToDsub_V23		1	YE90048501200						
18		外壳RS485(SAL-700G-A-19)0版 Shell RS485(SAL-700G-A-19)0		BINCHENG		-----		---		1	YR40048500000						
19	H1	三色警灯(红绿黄优先顺序+蜂鸣器) 3-color alarm lamp (Red, green, yellow lights + buzzer)		SHINI		SWI-P		24V 50/60Hz		1	BL90002401520		(1)				
20	X1 X2 X3	端子排/Terminal board		HONEYWELL		SK4		4mm ²		3	YE60000403200						
21		端子排/Terminal board		HONEYWELL		SK4PE		4mm ² PE		1	YE61041000000						
22		端子排/Terminal board		HONEYWELL		SK2.5		2.5mm ²		30	YE60002503200						
23		端子排/Terminal board		HONEYWELL		GK2.5		2.5mm ² PE		4	YE60002503400						
24		终端固定件 Terminal fittings		HONEYWELL		-----		-----		5	YE60000003900						
25	S1	浮球开关/Ball switch		-----		FD-1R1S710105F		---		1	-----		(1)				
机型版本Ver.D		注: (1)表示非电控箱安装; (2)表示选配露点变送器(-D) Notes: (1)Means it's not the material inside the control box. (2) Means accessories for Dew-point transducer.															
				制图		版本号		E		标题		图号		比例		第 5 张	
				设计		核				SMD-1000H		SMD-1000H-CE-400V-E-5		标准		CE	
				校对		准				材料明细表一						共 6 张	
标记		更改前		更改后		更改人		日期		20230817		 信易電熱機械股份有限公司 Shini Plastics Technologies, Inc.		机器电压		3φ400V	
														机器频率		50Hz	
1		2		3		4		5		6		7		8			



P=2.2kW
IN=4.5A
干燥风机
Drying
blower

P=0.55kW
IN=1.35A
再生风机
Regen.
blower

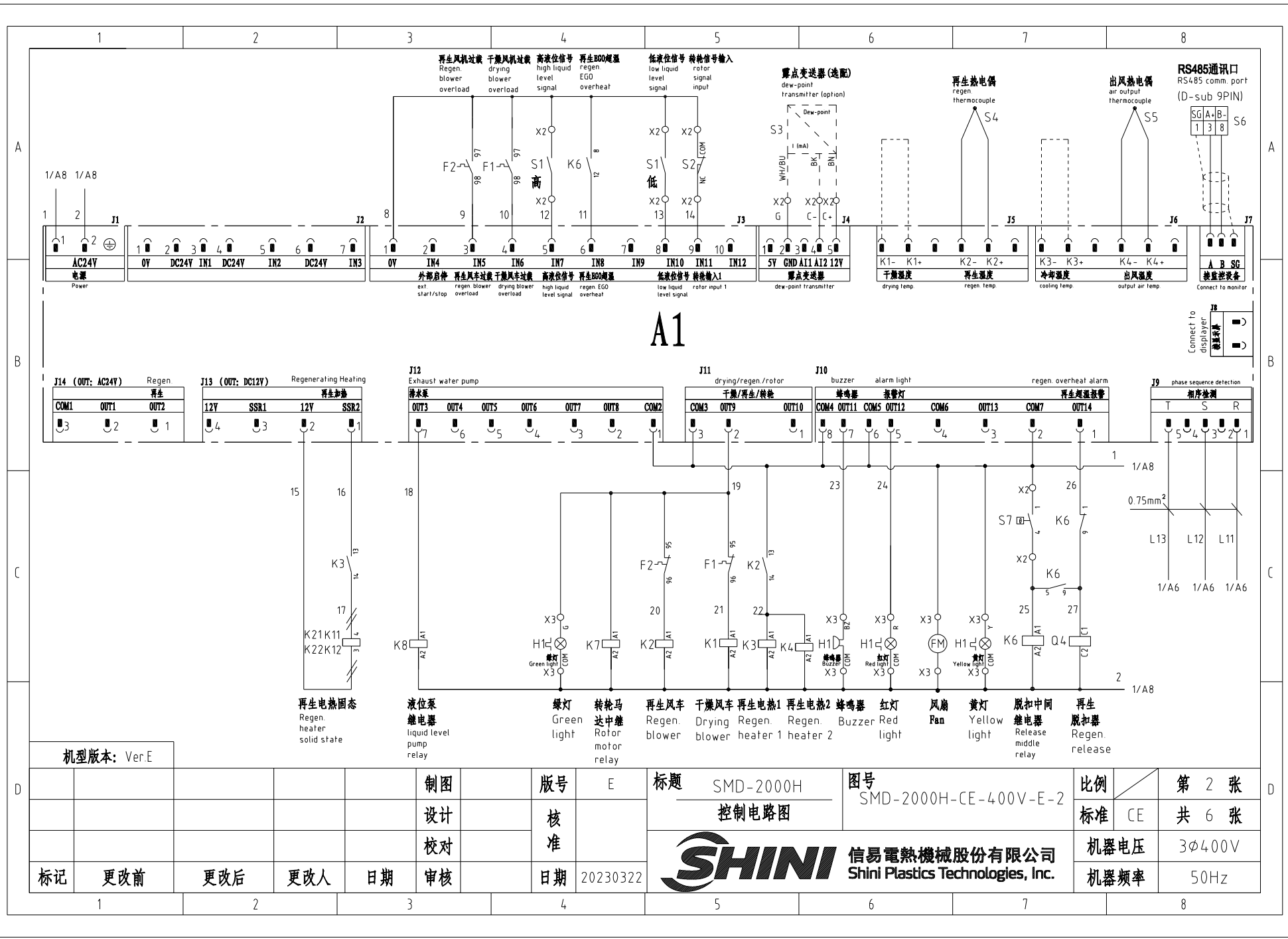
P=12kW
IN=18A
再生电热1
Regen.
heater1

P=12kW
IN=18A
再生电热2
Regen.
heater2

转轮马达
Rotor
motor

液位泵
Liquid
level
pump

机型版本: Ver.E					制图	版号	E	标题	SMD-2000H	图号	SMD-2000H-CE-400V-E-1	比例	第 1 张
					设计	核		主电路图		标准	CE	共 6 张	
					校对	准		 信易電熱機械股份有限公司 Shini Plastics Technologies, Inc.	机器电压	3φ400V			
标记	更改前	更改后	更改人	日期	审核	日期	20230322		机器频率	50Hz			



A1

机型版本: Ver.E

						制图	版号	E	标题	SMD-2000H	图号	SMD-2000H-CE-400V-E-2	比例	第 2 张	
						设计	核准		控制电路图				标准	CE	共 6 张
						校对	日期	20230322	 信易电热机械股份有限公司 Shini Plastics Technologies, Inc.	机器电压	3φ400V		机器频率	50Hz	
标记	更改前	更改后	更改人	日期	审核	日期	20230322								

1 2 3 4 5 6 7 8

A

A

B

B

C

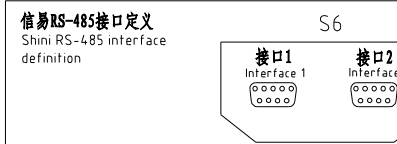
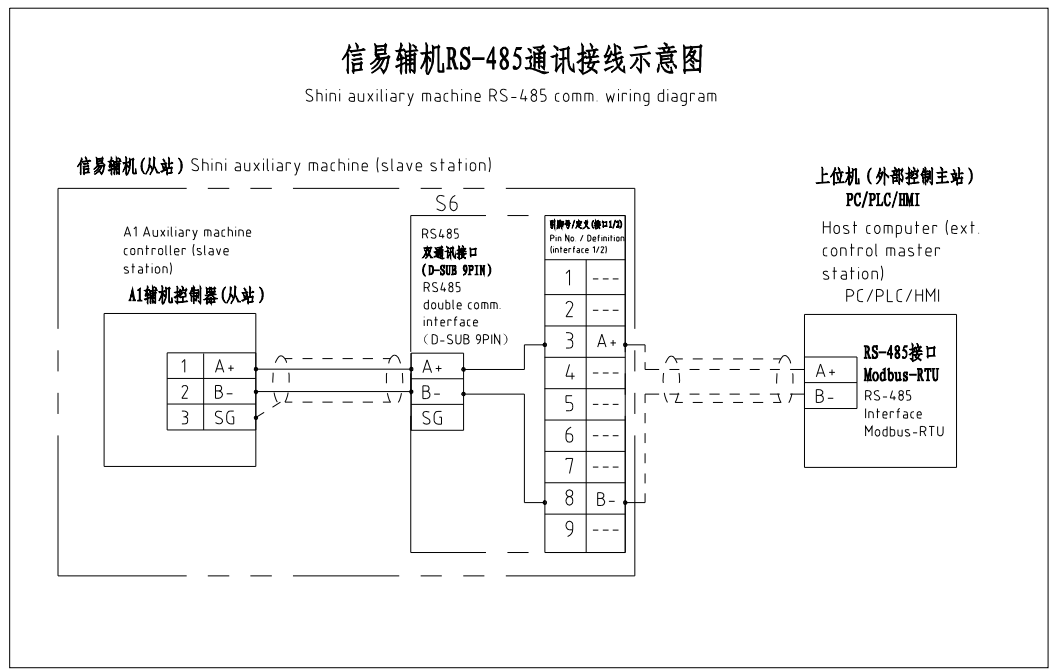
C

D

D

信易辅机RS-485通讯接线示意图

Shini auxiliary machine RS-485 comm. wiring diagram



D-sub-9针接口 D-sub-9 pin interface	引脚号 Pin No	引脚定义 Pin definition
	1	-
	2	-
	3	A+ (RS-485 信号) A+ (RS-485 signal)
	4	-
	5	-
	6	-
	7	-
	8	B- (RS-485 信号) B- (RS-485 signal)
	9	-

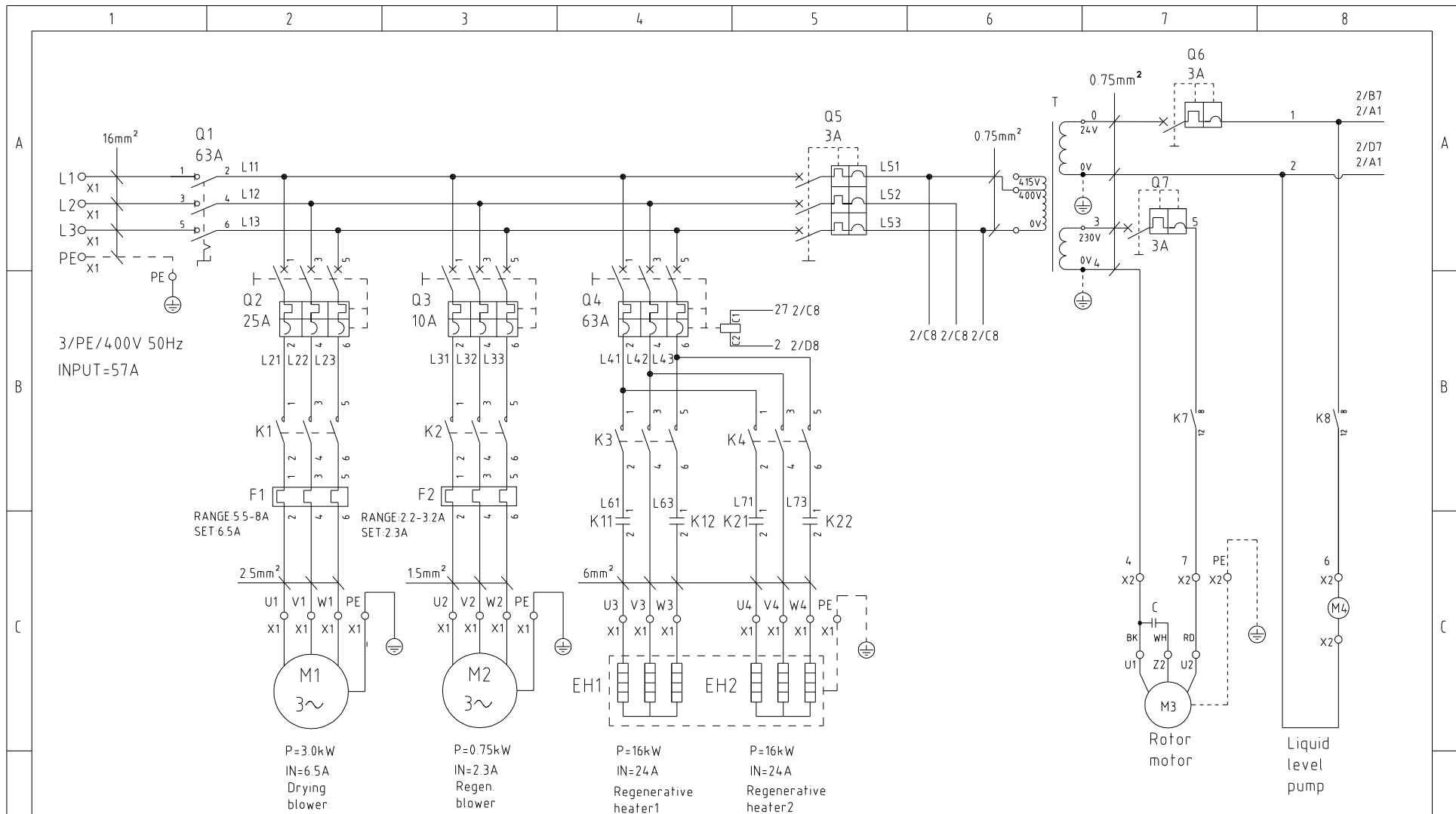
注: 1. 通讯接口: RS-485 (两线式)
 2. 通讯协议: Modbus-RTU
 3. 机器配备D-sub9母接头, 客户需自备D-sub9公接头;
 4. 接口1和接口2内部并联, 功能相同, 不分主次

Note: 1 Comm. interface: RS-485 (two wire)
 2 Comm. protocol: Modbus-RTU
 3 The machine is equipped with D-sub9 female connector, and the customer needs to provide D-sub9 male connector.
 4 Interface 1 and interface 2 are connected in parallel and have the same function, which is regardless of primary and secondary.

机型版本: Ver.E						制图	版号	E	标题	SMD-2000H	图号	SMD-2000H-CE-400V-E-4	比例	第 4 张
						设计	核		通讯接线图		标准	CE	共 6 张	
						校对	准		 信易電熱機械股份有限公司 Shini Plastics Technologies, Inc.		机器电压	3φ400V		
标记	更改前	更改后	更改人	日期	审核	日期	20230322	机器频率			50Hz			

1		2		3		4		5		6		7		8					
序号/NO	符号/Symbol	名称/Name		制造商/Manufacturer		型号/Type		规格/Specification		单位/unit	数量/Number	物料编号/Material number		备注/Remark					
A	1	Q1	主电源开关 /Main power switch		EATON		P3-63/EA/SVB 63A		63A		1	YE10636300000							
	2	Q4	断路器 /Circuit breakers		TECO		BM-63C/3050		50A		1	YE40305003000							
	3		励磁脱扣器 /Excitation release		TECO		MX		24V		1	YE40024000000							
	4	Q2	断路器 /Circuit breakers		TECO		BM-63C/3010		10A		1	YE40301003000							
	5	Q3	断路器 /Circuit breakers		TECO		BM-63C/3006		6A		1	YE40300603000							
	6	Q5	断路器 /Circuit breakers		TECO		BM-63C		3A		1	YE40300200700							
	7	Q6 Q7	断路器 /Circuit breakers		TECO		BM-63C		3A		2	YE40100203000							
B	8	K1 K2	接触器 /Contactors		SIEMENS		3RT6016-1AB01		24V 50/60Hz		2	YE00601602500							
	9	K3 K4	接触器 /Contactors		SIEMENS		3RT6027-1AC20		24V 50/60Hz		2	YE00602702600							
	10	K6 K7 K8	中间继电器/Middle relay		WEIDMULLER		GR-2C-AC24V		24V 50/60Hz		3	YE03022400300							
	11	K11 K12 K21 K22	固态继电器/Solid state relay		FOTEK		KSR-40DA-H		40A/480VAC/4-32VDC		4	YE03404003200							
	12	A1	微电脑控制板+微电脑显示屏/Microprocessor control board+Microprocessor display		PUMP		K.SF878500B		AC24V		1	YE81878502300							
	13	F1	热过载继电器 /Overload relay		SIEMENS		3RU6116-1GB0		4.5-6.32A		1	YE01160450000							
	14	F2	热过载继电器 /Overload relay		SIEMENS		3RU6116-1AB0		1.1-1.6A		1	YE01160110000							
C	15	T	变压器 /Transformer		JIUXIN		IN=400V/415V OUT=24V/230V		350mA		1	YE70040007200							
	16	S6	通信接口板RS-485(双D-sub-9pin接口)/Communication interface board RS-485 (double D-sub-9pin connector)		YUYUN		-----		485 Dsub-9pin		1	YE90048501200		(1)					
	17		外壳RS485(SAL-700G-A-19)0版 Shell RS485(SAL-700G-A-19)0		BINCHENG		-----		---		1	YR40048500000		(1)					
	18	S3	露点变送器 /Dew-point transducer		VAISALA		DMT141		POWER-24VDC 4-20mA		1	YE90014100100		(1)(2)					
	19	H1	三色警报灯/Three color alarm lamp		SHINI		三色警报灯: 红色, 黄色, 绿色 + 蜂鸣器/SM-P		24VAC/DC 50/60Hz		1	BL90242201520							
	20	X1 X2 X3	接地端子排/Grounding terminal board		Honeywell		GK16 PE		---		1	YE60001603500							
	21		端子排/Terminal board		Honeywell		SK4		---		6	YE60000403200							
	22		接地端子排/Grounding terminal board		Honeywell		GK5 PE		---		2	YE60000403500							
	23		端子排/Terminal board		Honeywell		SK2.5		---		27	YE60002503200							
	24		接地端子排/Grounding terminal board		Honeywell		G2.5PE		---		3	YE60002503400							
25	S1	浮球开关 /Ball switch		-----		-----		---		1	-----		(1)						
机型版本: Ver.E		注: (1) 表示非电控箱内材料, (2) 表示露点计选配项 Notes: (1)Means it's not the material inside the control box. (2) Means accessories for Dew-point transducer.																	
D					制图		版号		E		标题		图号		比例		第 5 张		
					设计		核				SMD-2000H		SMD-2000H-CE-400V-E-5		标准		CE		
					校对		准				电气元件明细表一				机器电压		3φ400V		
	标记		更改前		更改后		更改人		日期		20230322		 信易電熱機械股份有限公司 Shini Plastics Technologies, Inc.		机器频率		50Hz		
1		2		3		4		5		6		7		8					

1		2		3		4		5		6		7		8			
序号/NO	符号/Symbol	名称/Name		制造商/Manufacturer		型号/Type		规格/Specification		单位/unit	数量/Number	物料编号/Material number		备注/Remark			
26	S4 S5	热电偶/Thermocouple		SHINI		-----		K			2	-----		(1)			
27	S2	微动开关/Micro switch		TEND		LXW5-11G1		250V 5(4)A			1	-----		(1)			
28	FM	风扇/Fan		SUNON		DP200A		24V 50/60Hz			1	-----		(1)			
29	M1	风机/Blower		SHINI		-----		2.2kW 400V			1	-----		(1)			
30	M2	风机/Blower		SHINI		-----		0.55kW 400V			1	-----		(1)			
31	M3	转轮马达/honeycomb motor		----		-----		230V 50/60Hz			1	-----		(1)			
32	M4	液位泵 /Level pump		----		-----		24V 50/60Hz			1	-----		(1)			
33	EH1 EH2	电热/Heater		SHINI		-----		32kW 400V			1	-----		(1)			
机型版本: Ver.E		注: (1) 表示非电控箱内材料, (2) 表示露点计选配项 Notes: (1)Means it's not the material inside the control box. (2) Means accessories for Dew-point transducer.															
				制图		版号		E		标题		图号		比例		第 6 张	
				设计		核				SMD-2000H		SMD-2000H-CE-400V-E-6		标准		CE	
				校对		准				电气元件明细表二				机器电压		3φ400V	
标记		更改前		更改后		更改人		日期		审核		日期		20230322		SHINI 信易電熱機械股份有限公司 Shini Plastics Technologies, Inc.	
1		2		3		4		5		6		7		8			



P=3.0kW
IN=6.5A
Drying
blower

P=0.75kW
IN=2.3A
Regen.
blower


P=16kW
IN=24A
Regenerative
heater1

P=16kW
IN=24A
Regenerative
heater2

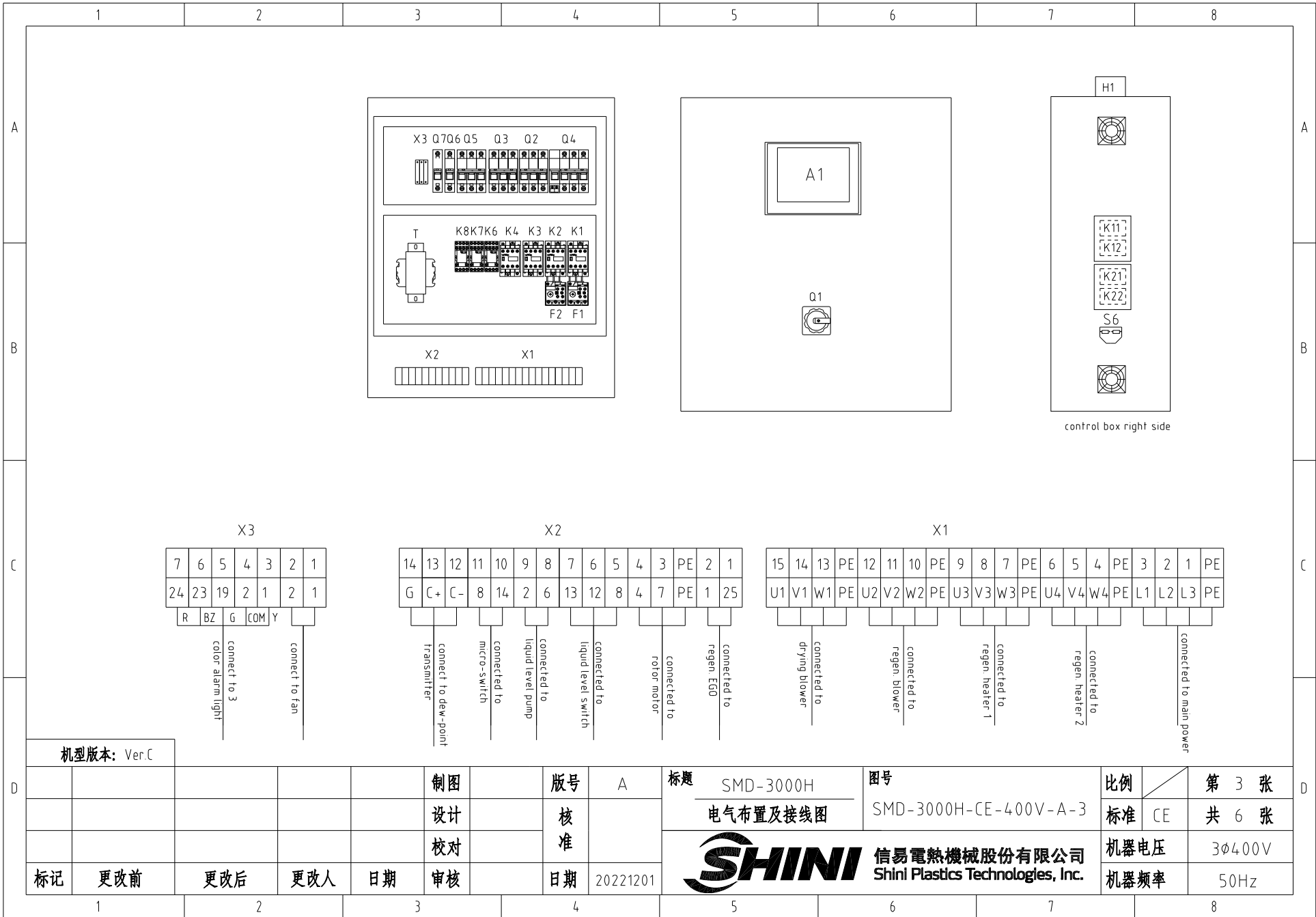
Rotor
motor

Liquid
level
pump

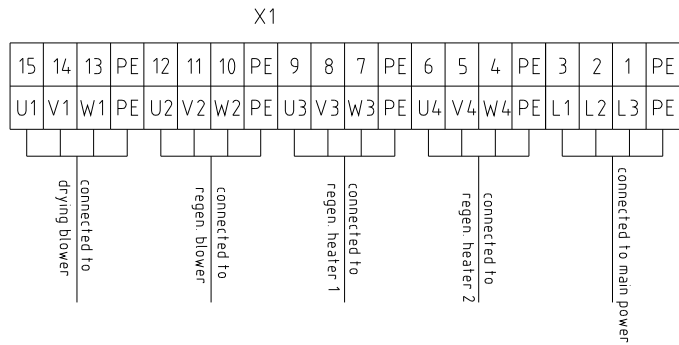
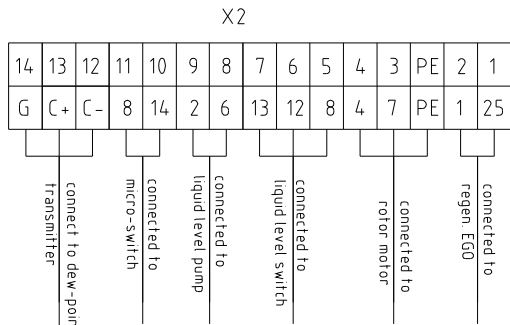
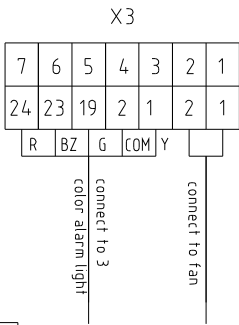
机型版本: Ver.C

					制图	版号	A	标题	SMD-3000H	图号	比例		第 1 张
					设计	核		主电路图	SMD-3000H-CE-400V-A-1	标准	CE	共 6 张	
					校对	准		 信易电热机械股份有限公司 Shini Plastics Technologies, Inc.	机器电压	3φ400V			
标记	更改前	更改后	更改人	日期	审核	日期	20221201		机器频率	50Hz			

1 2 3 4 5 6 7 8



control box right side



机型版本: Ver.C

					制图	版号	A	标题	SMD-3000H	图号	比例		第 3 张
					设计	核 准	电气布置及接线图		SMD-3000H-CE-400V-A-3	标准		CE	共 6 张
					校对		日期	SHINI 信易电热机械股份有限公司 Shini Plastics Technologies, Inc.		机器电压		3φ400V	
标记	更改前	更改后	更改人	日期	审核	日期	20221201			机器频率		50Hz	

1

2

3

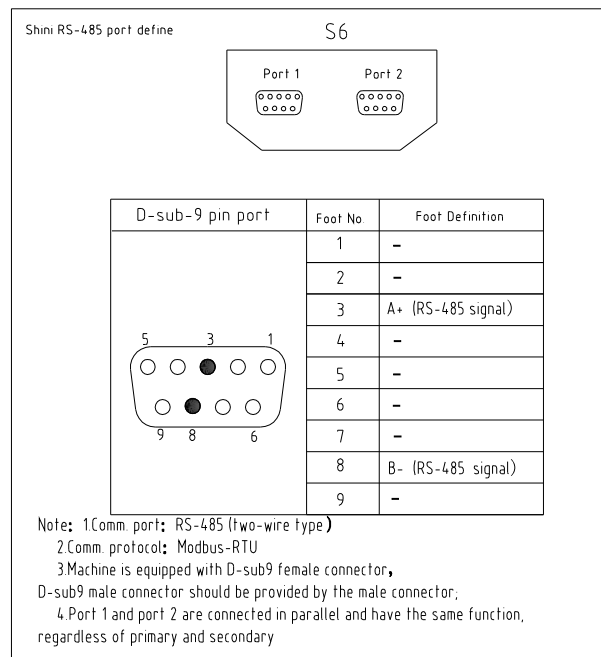
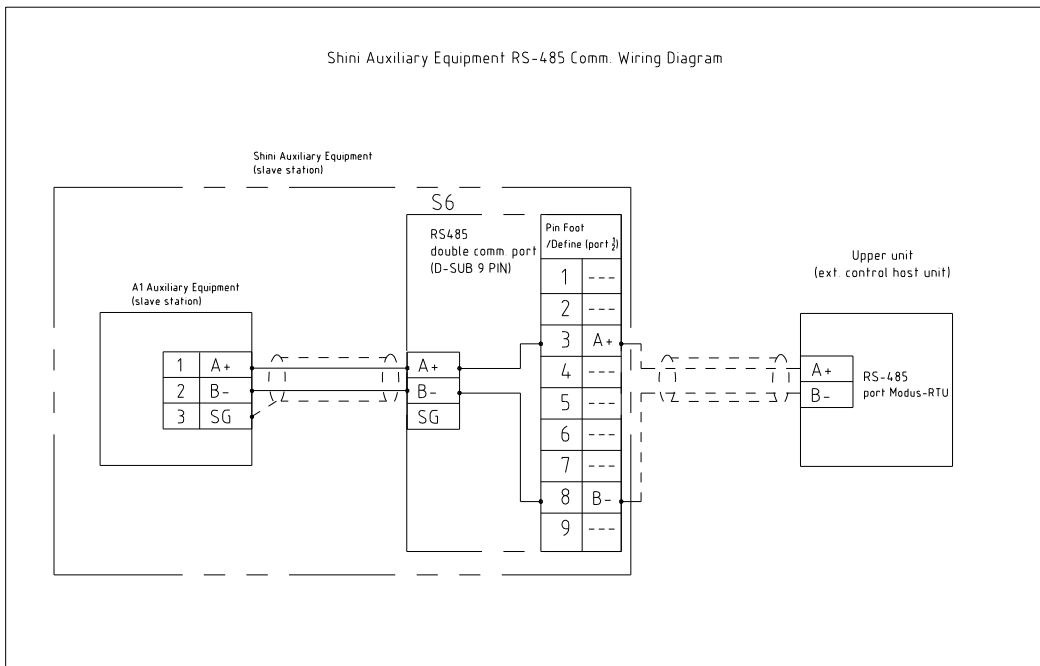
4

5

6


7

8



机型版本: Ver.C

					制图	版号	A	标题	SMD-3000H	图号	比例	第 4 张
					设计	核		通讯接线图	SMD-3000H-CE-400V-A-4		标准	共 6 张
					校对	准		信易電熱機械股份有限公司 Shini Plastics Technologies, Inc.		机器电压	3ø400V	
标记	更改前	更改后	更改人	日期	审核	日期	20221201		机器频率	50Hz		

1		2		3		4		5		6		7		8						
NO.	Symbol	Name		Manufacturer		Type		Specification		Number	Material number		Remark							
A	1	Q1	Main power switch		EATON		P3-63/EA/SVB 63A		63A		1	YE10636300000								
	2	Q4	Circuit breakers		TECO		BM-63C/3063		63A		1	YE40306303000								
	3		Excitation release		TECO		MX		24V		1	YE40024000000								
	4	Q2	Circuit breakers		TECO		BM-63C/3025		25A		1	YE40302503000								
	5	Q3	Circuit breakers		TECO		BM-63C/3010		10A		1	YE40301003000								
	6	Q5	Circuit breakers		TECO		BM-63C		3A		1	YE40300200700								
	7	Q6 Q7	Circuit breakers		TECO		BM-63C		3A		2	YE40100203000								
B	8	K1 K2	Contactors		SIEMENS		3RT6016-1AB01		24V 50/60Hz		2	YE00601602500								
	9	K3 K4	Contactors		SIEMENS		3RT6028-1AC20		24V 50/60Hz		2	YE00602802600								
	10	K6 K7 K8	Middle relay		WEIDMULLER		GR-2C-AC24V		24V 50/60Hz		3	YE03022400300								
	11	K11 K12 K21 K22	Solid-state relay		FOTEK		KSR-50DA-H		50A/480VAC/4-32VDC		4	YE03505003200								
	12	A1	Micro computer control board + micro computer panel/A		PUMP		K.SF878500B		AC24V		1	YE81878502300								
	13	F1	Thermal overheat relay		SIEMENS		3RU6116-1HB0		5.5-8A		1	YE01160550000								
	14	F2	Thermal overheat relay		SIEMENS		3RU6116-1DB0		2.2-3.2A		1	YE01160220000								
C	15	T	Transformer		JIUXIN		IN=400V/415V OUT=24V/230V		350mA		1	YE70040007200								
	16	S6	Comm. port board RS-485(Double sub-9pin connector)		YUYUN		-----		485 Dsub-9pin		1	YE90048501200								
	17		Shell RS485(SAL-700G-A-19)ver.0		BINCHENG		-----		---		1	YR40048500000								
	18	S1	Float ball switch		-----		-----		---		1	-----		(1)						
	19	S4 S5	Thermocouple		SHINI		-----		K		2	-----		(1)						
	20	S2	Micro switch		TEND		LXW5-11G1		250V 5(4)A		1	-----		(1)						
	21	S3	Dew-point transducer		VAISALA		DMT141		POWER-24VDC 4-20mA		1	YE90014100100		(1)(2)						
	22	H1	3-color alarm light (red, gre, yel. + buzzer) SWI-P-H-AC/DC24				SWI-P		24V 50/60Hz		1	BL90242201520		(1)						
	23	FM	Fan /Fan		SUNON		DP200A		24V 50/60Hz		1	-----		(1)						
	24	X1 X2 X3	Terminal board		Honeywell		GK16 PE		---		1	YE60001603500								
	25		Terminal board		Honeywell		GK16		---		3	YE60001603200								
机型版本: Ver.C		Notes:(1) Non-control box mount; (2) Optional dew-point transmitter (-D);																		
D					制图		版号		A		标题		SMD-3000H		图号		比例		第 5 张	
					设计		核				电气元件明细表一		SMD-3000H-CE-400V-A-5		标准		CE		共 6 张	
					校对		准				 信易電熱機械股份有限公司 Shini Plastics Technologies, Inc.		机器电压		3ø400V					
	标记		更改前		更改后		更改人		日期				20221201		机器频率		50Hz			
1		2		3		4		5		6		7		8						

