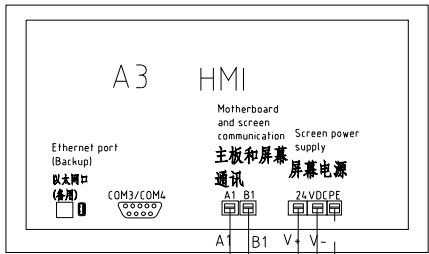
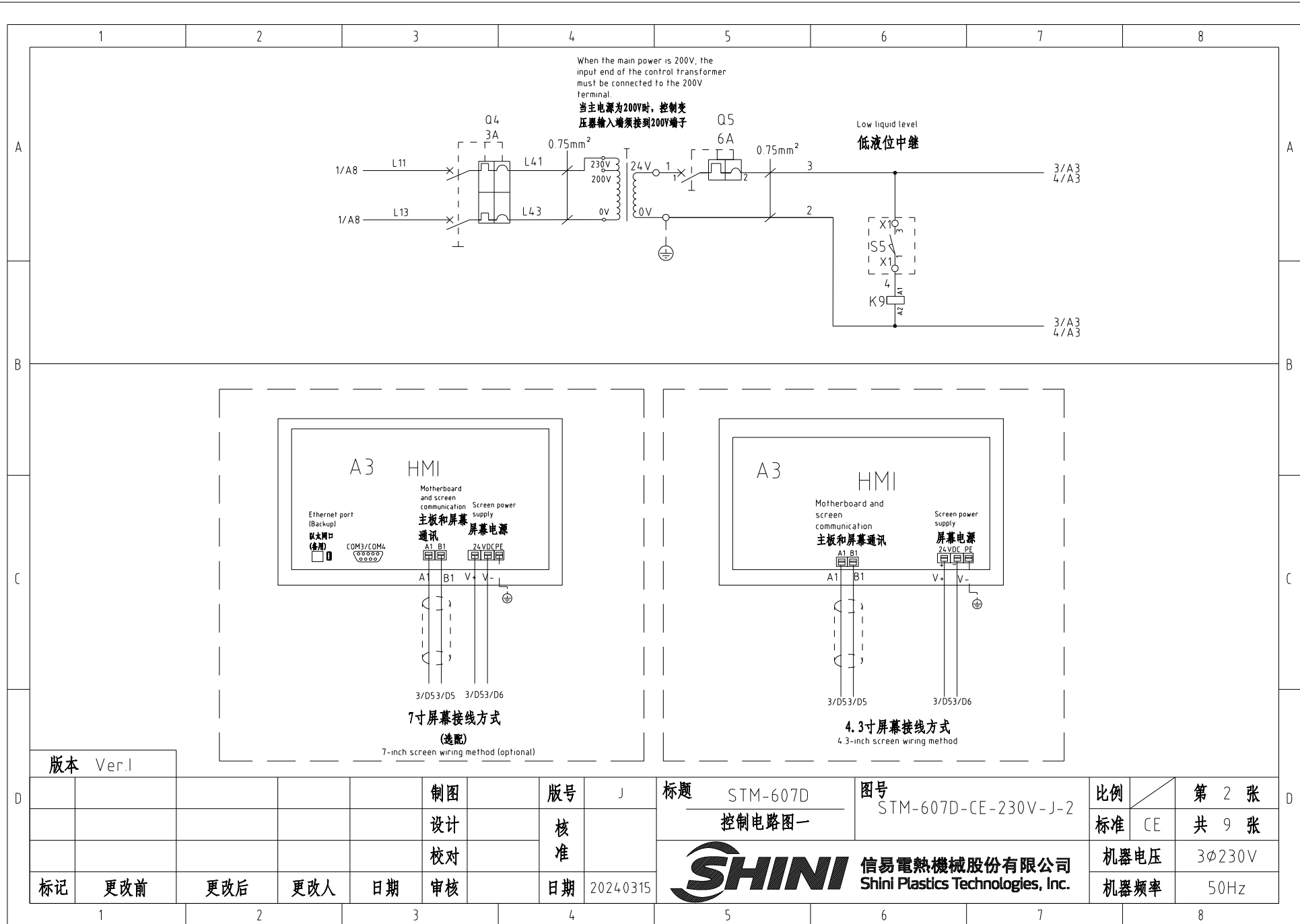


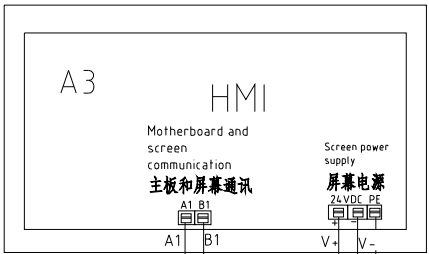
版本 Ver.1				制图		版号 J		标题 STM-607D		图号 STM-607D-CE-230V-J-1		比例		第 1 张	
				设计		核准		主电路图				标准 CE		共 9 张	
				校对								机器电压		3φ230V	
标记		更改前		更改后		更改人		日期		2024.03.15		机器频率		50Hz	



信易電熱機械股份有限公司
Shini Plastics Technologies, Inc.



7寸屏幕接线方式
(选配)
7-inch screen wiring method (optional)



4.3寸屏幕接线方式
4.3-inch screen wiring method

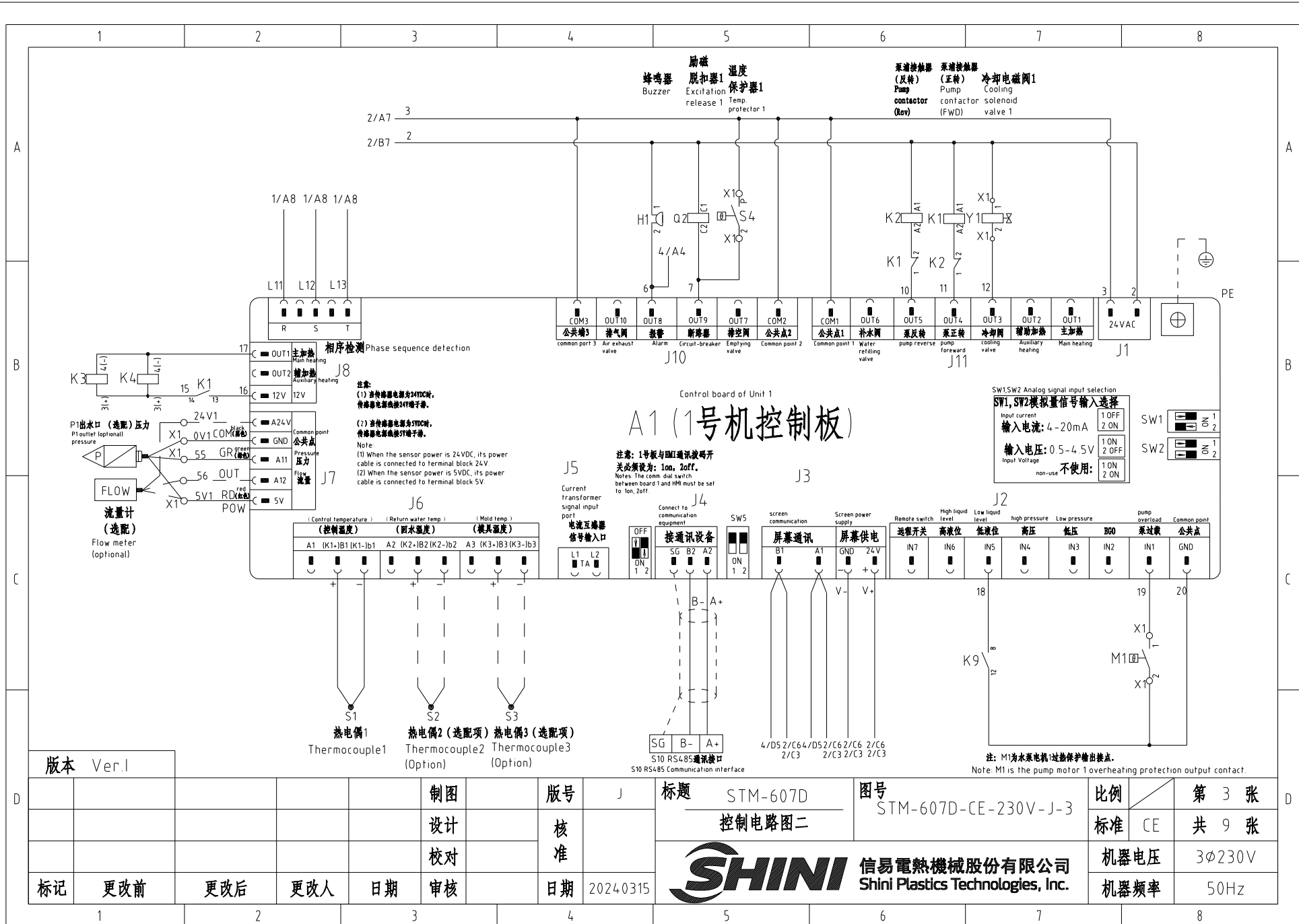
版本 Ver.1

制图	版号	J	标题	STM-607D
设计	核准		控制电路图一	
校对	核准			
标记	更改前	更改后	更改人	日期
	1	2	3	4

图号 STM-607D-CE-230V-J-2

SHINI 信易電熱機械股份有限公司
Shini Plastics Technologies, Inc.

比例	第 2 张
标准	CE
共 9 张	
机器电压	3φ230V
机器频率	50Hz



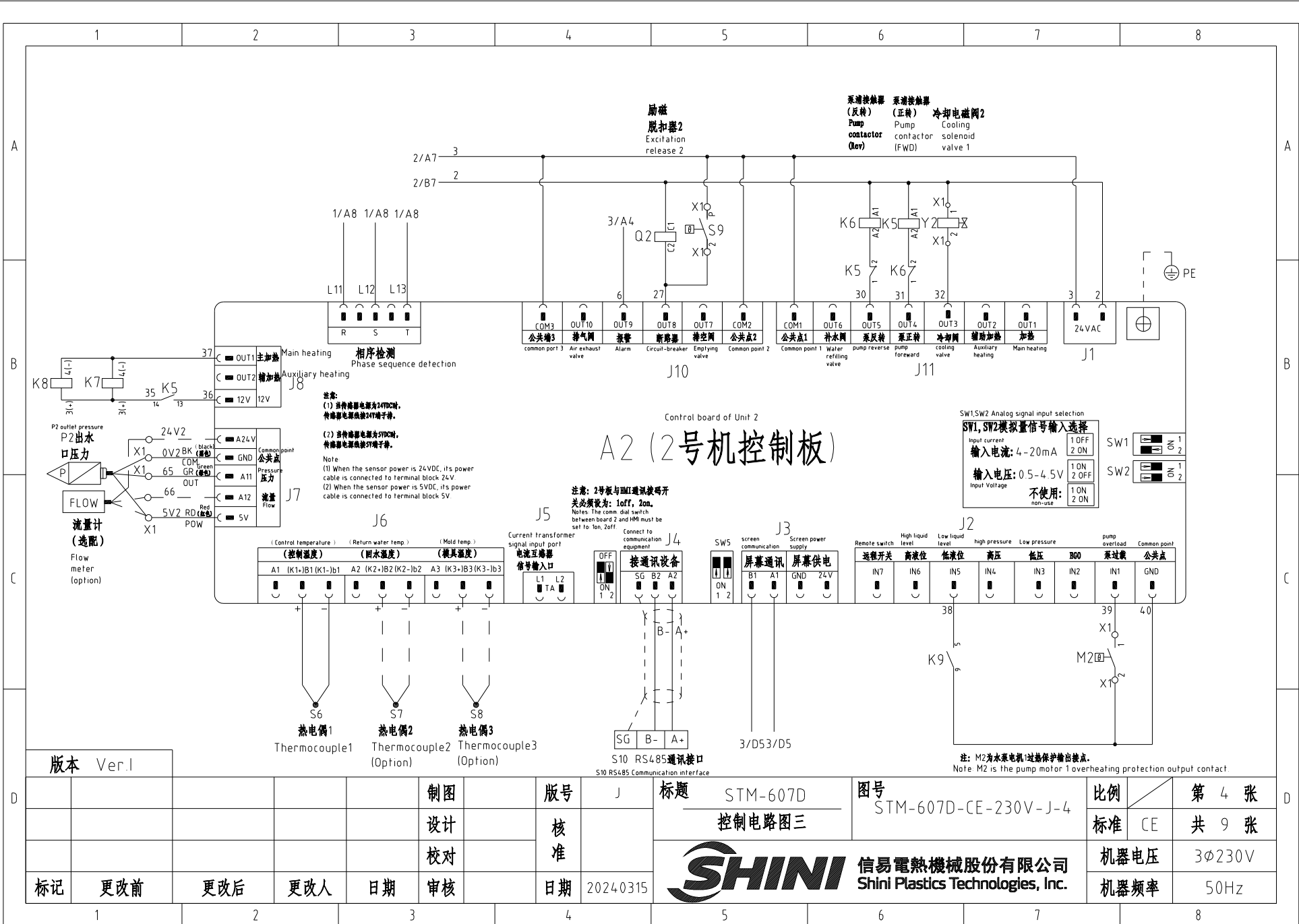
A1 (1号机控制板)

注意: 1号板与IEM通讯波码开关必须设置为: 1on, 2off.
Notes: The dial switch between board 1 and IEM must be set to 1on, 2off.

SW1, SW2 Analog signal input selection
SW1, SW2模拟量信号输入选择
Input current: 4-20mA
输入电流: 4-20mA
Input Voltage: 0.5-4.5V
输入电压: 0.5-4.5V
non-use 不使用:

版本 Ver.1

				制图		版号 J		标题 STM-607D		图号 STM-607D-CE-230V-J-3		比例		第 3 张	
				设计		核准		控制电路图二				标准 CE		共 9 张	
				校对				SHINI		信易电热机械股份有限公司		机器电压		3φ230V	
标记		更改前		更改后		更改人		日期 2024.03.15		Shini Plastics Technologies, Inc.		机器频率		50Hz	



A2 (2号机控制板)

注意：2号板与01通讯拨码开关必须设为：1off, 2on.
 Note: The comm. dial switch between board 2 and 01 must be set to 1on, 2off.

SW1, SW2 Analog signal input selection
 SW1, SW2模拟量信号输入选择
 Input current 输入电流: 4-20mA
 Input Voltage 输入电压: 0.5-4.5V
 Input Voltage 输入电压: 不使用: non-use

(Control temperature) (控制温度) (Return water temp) (回水温度) (Mold temp) (模温温度)
 A1 (K1+Jb1) (K1-Jb1) A2 (K2+Jb2) (K2-Jb2) A3 (K3+Jb3) (K3-Jb3)
 Thermocouple1 热电偶1 Thermocouple2 热电偶2 (Option) Thermocouple3 热电偶3 (Option)

S10 RS485通讯接口
 S10 RS485 Communication interface

注：M2为水泵电机1过热保护输出接点。
 Note: M2 is the pump motor 1 overheating protection output contact.

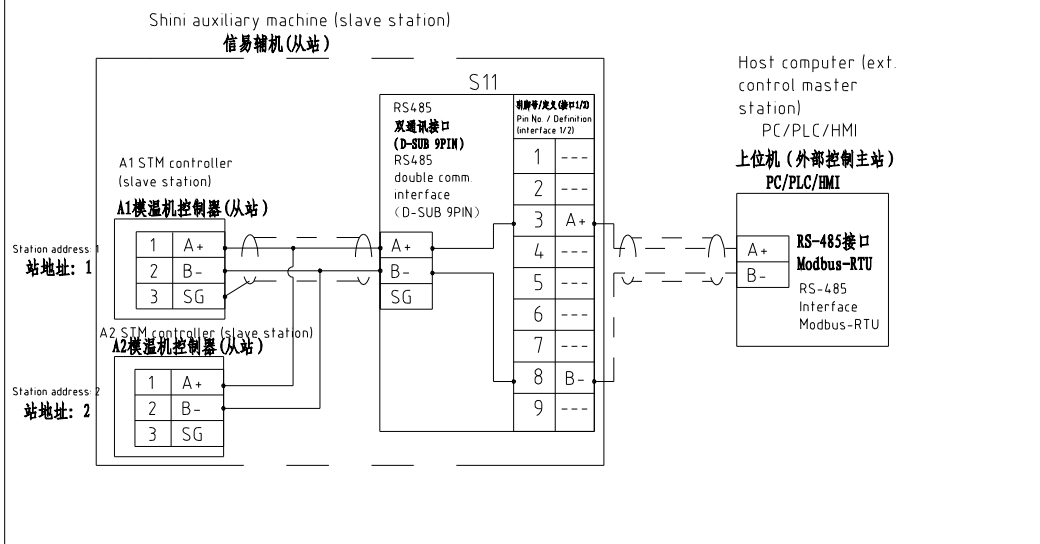
版本 Ver.1							
标记	更改前	更改后	更改人	日期	审核	日期	2024.03.15

制图	版号 J	标题 STM-607D 控制电路图三	图号 STM-607D-CE-230V-J-4	比例	第 4 张
设计	核准			标准 CE	共 9 张
校对				机器电压	3φ230V
				机器频率	50Hz



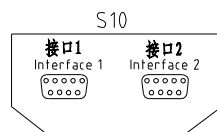
信易辅机RS-485通讯接线示意图

Shini auxiliary machine RS-485 comm. wiring diagram



信易RS-485接口定义

Shini RS-485 interface definition



D-sub-9针接口 D-sub-9 pin interface	引脚号 Pin No	引脚定义 Pin definition
	1	---
	2	---
	3	A+ (RS-485 信号) A+ (RS-485 signal)
	4	---
	5	---
	6	---
	7	---
	8	B- (RS-485 信号) B- (RS-485 signal)
	9	---

- 注: 1. 通讯接口: RS-485 (两线式)
2. 通讯协议: Modbus-RTU
3. 机器配备D-sub9针接头, 接口1和接口2内部并联, 功能相同, 不分主次;

Note:

1. Comm. interface: RS-485 (two wire)
2. Comm. protocol: Modbus-RTU
3. The machine is equipped with D-sub9 female connector, interface 1 and interface 2 are connected in parallel and have the same function, which is regardless of primary and secondary.

版本 Ver.1

					制图		版号	J	标题	STM-607D	图号	STM-607D-CE-230V-J-5	比例	第 5 张
					设计		核准			通讯接线图			标准	共 9 张
					校对		核准						机器电压	3φ230V
标记	更改前	更改后	更改人	日期	审核		日期	2024.03.15					机器频率	50Hz



信易电热机械股份有限公司
Shini Plastics Technologies, Inc.

1

2

3

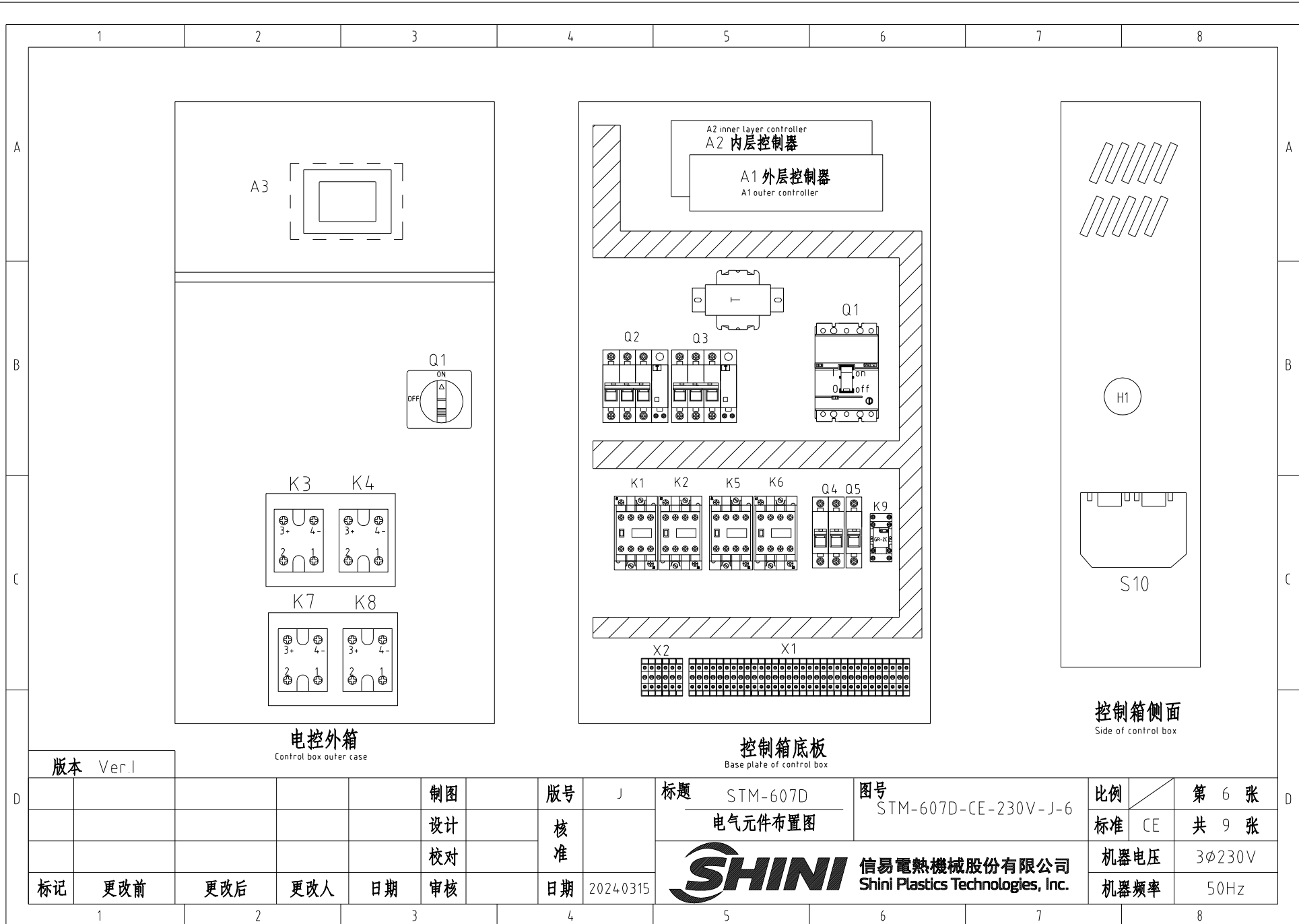
4

5

6

7

8



电控外箱

Control box outer case

控制箱底板

Base plate of control box

控制箱侧面

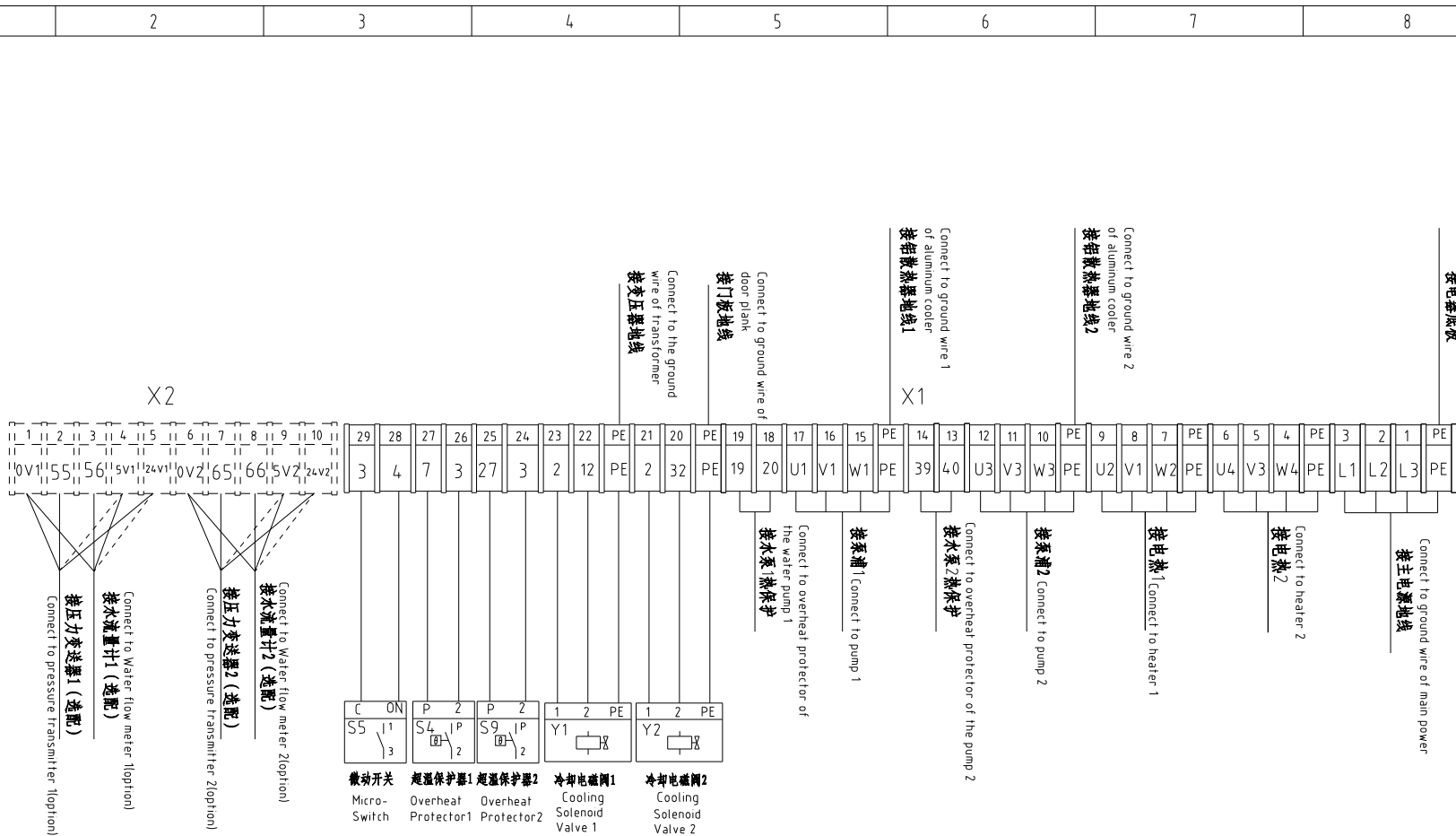
Side of control box

版本 Ver.1				制图		版号 J		标题 STM-607D		图号 STM-607D-CE-230V-J-6		比例		第 6 张	
				设计		核准		电气元件布置图				标准 CE		共 9 张	
				校对								机器电压		3φ230V	
标记		更改前		更改后		更改人		日期		审核		日期		2024.03.15	
1		2		3		4		5		6		7		8	



信易電熱機械股份有限公司
Shini Plastics Technologies, Inc.

机器频率 50Hz




Note:
 (1) When the sensor power is 24VDC, its power cable is connected to terminal block 24V.
 (2) When the sensor power is 5VDC, its power cable is connected to terminal block 5V.

注意:

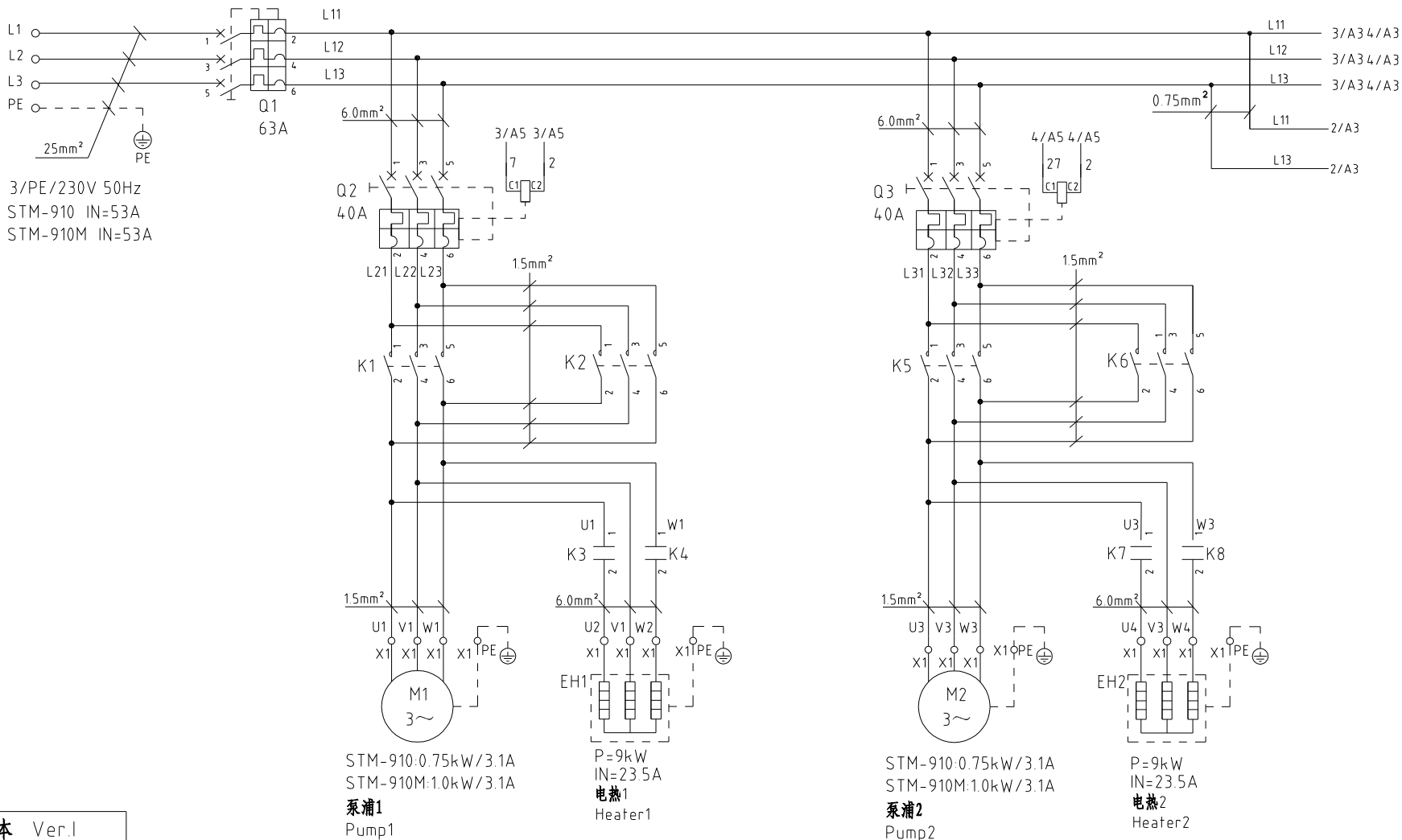
- (1) 当传感器电源为24VDC时, 传感器电源线接24V端子排。技术要求: (1) 铝散热器接地线。
- (2) 当传感器电源为5VDC时, 传感器电源线接5V端子排。技术要求: (2) 固态需要涂硅脂。

Tech. Req: (1) Aluminum cooler grounding wire
 (2) Solid state requires coating with silicone grease

版本 Ver.1				制图		版号 J		标题 STM-607D		图号 STM-607D-CE-230V-J-7		比例		第 7 张	
				设计		核准		端子接线图一				标准 CE		共 9 张	
				校对				信易电热机械股份有限公司 Shini Plastics Technologies, Inc.		机器电压		3φ230V			
标记		更改前		更改后		更改人				日期		2024.03.15		机器频率	

1		2		3		4		5		6		7		8	
序号/NO	符号/Symbol	名称/Name		制造商/Manufacturer		型号/Type		规格/Specification		单位/unit	数量/Number	物料编号/Material number		备注/Remark	
1	Q1	主电源开关/Main power Switch		TECO		B0100EB3050		50A		PCS	1	YE40100300100			
2		操作把手/Operating Handle		TECO		1A-CS1-C-D1		----		PCS	1	YE90111100100			
3	Q2 Q3	断路器/Circuit Breakers		TECO		BM-63C/3025S		25A		PCS	2	YE40302503000			
4		励磁脱扣器/Excitation release		YIJIN		MX		24VAC		PCS	2	YE40024000000			
5	Q4	断路器/Circuit Breakers		TECO		BM-63C/2003S 2P		3A		PCS	1	YE40200203000			
6	Q5	断路器/Circuit Breakers		TECO		BM-63C/1006S 1P		6A		PCS	1	YE40100600100			
7	K1 K5	接触器/Contactors		SIEMENS		3RT6027-1AC20		24VAC		PCS	2	YE00602702600			
8	K2 K6	接触器/Contactors		SIEMENS		3RT6015-1AB02		24VAC		PCS	2	YE00601502600			
9	K3 K4 K7 K8	固态继电器/Solid-State Relay		FOTEK		KSR-40DA-H		40A/480VAC/4-32VDC		PCS	4	YE03404003200			
10	K9	中间继电器 Middle relay		HONEYWELL		GR-2C-AC24V		24VAC		PCS	1	YE03022400300			
11	T	互感变压器/Sensor Transformer		JIUXIN		IN=230V/200V OUT=24V		180VA		PCS	1	YE70023005400			
12	S10	通信接口板RS-485(双芯双绞线) Communication interface board RS-485 (double shielded twisted pair)		YUYUN		----		PCS		PCS	1	YE90048501200			
13		外壳RS485(SAL-700G-A-19)0版 Shell RS485(SAL-700G-A-19)0		BINCHENG		----		PCS		PCS	1	YR40048500000			
14	A1 A2 A3	线路板/Circuit Board		PUNP		STM-D(4.3寸)		24VAC 50/60Hz		ST	1	YE81432400100		线路上电时请勿触摸 (1)	
15	A1 A2 A3	线路板/Circuit Board		PUNP		STM-D(7寸)		24VAC 50/60Hz		ST	1	YE81850600100		(5)	
16	X1	端子排/Terminal Board		HONEYWELL		SK2 5		----		PCS	20	YE60002503200			
17		接地端子排/Grounding terminal board		HONEYWELL		GK2.5PE		----		PCS	4	YE60002503400			
18		端子排/Terminal Board		HONEYWELL		SK4		----		PCS	6	YE60000403200			
19		接地端子排/Grounding terminal board		HONEYWELL		GK5PE		----		PCS	2	YE60000403500			
20		端子排/Terminal Board		HONEYWELL		GK10		----		PCS	3	YE60001003200			
21		接地端子排/Grounding terminal board		HONEYWELL		GK10PE		----		PCS	1	YE60001003500			
22		端子排/Terminal Board		HONEYWELL		SK2.5		----		PCS	10	YE60002503200		(4)	
23		终端固定件E/CN系列(霍尼韦尔) Terminal fittings E/CN series(honeywell)		HONEYWELL		----		PCS		PCS	8	YE60000003900			
24	H1	蜂鸣器/Buzzer		JINGKANG		PK-35A		24VAC/DC		PCS	1	YE84003500600			
--	S2 S3 S9 S10	热电偶/Thermocouple		SHINI		----		----		PCS	4	----		(1) (2)	
版本 Ver.1		注: (1)表示非电控箱内材料;(2)表示选配出水 and 回水温度显示功能;(3)表示选配磁力泵测;(4)选配流量计/压力计;(5)选配7寸双段控制器。 Notes: (1)Means it's not the material inside the control box (2)Means equipped with function of displaying water outlet and return water temperature(3)Means equipped with magnetic pump. (4) Optional flowmeter/pressure gauge.(5) Optional 7-inch dual segment controller.													
				制图		版号 J		标题 STM-607D		图号 STM-607D-CE-230V-J-8		比例		第 8 张	
				设计		核		电气元件明细表一				标准 CE		共 9 张	
				校对		准		 信易电热机械股份有限公司 Shini Plastics Technologies, Inc.		机器电压		3?230V			
标记		更改前		更改后		更改人				日期 2024.03.15		机器频率		50Hz	
1		2		3		4		5		6		7		8	

1		2		3		4		5		6		7		8	
序号/NO	符号/Symbol	名称/Name		制造商/Manufacturer		型号/Type		规格/Specification		单位/unit	数量/Number	物料编号/Material number		备注/Remark	
--	S1 S8	热电偶/Thermocouple		SHINI		----		----		PCS	2	----		(1)	
--	S4 S9	超温保护器/Overheat Protector		----		----		----		PCS	2	----		(1)	
--	S5	微动开关/Micro switch		RENEW		----		----		PCS	2	----		(1)	
--	Y1 Y2	电磁阀/Solenoid Valve		----		----		----		PCS	2	----		(1)	
--	M1 M2	马达/Motor		SHINI		TP-55		230V 50Hz 0.55kW		PCS	2	----		(1)	
--	M1 M2	马达/Motor		SHINI		MP-55		230V 50Hz 0.55kW		PCS	2	----		(1)(3)	
--	EH1 EH2	电热/Heater		SHINI		----		----		PCS	2	----		(1)	
--	F	流量计/Flowmeter		----		----		----		PCS	2	----		(1)(4)	
<p>Notes: (1)Means it 's not the material inside the control box.(2)Means equipped with function of displaying water outlet and return water temperature.(3)Means equipped with magnetic pump. (4) Optional flowmeter/pressure gauge.(5) Optional 7-inch dual segment controller.</p> <p>注：(1)表示非电控箱内材料；(2)表示选配出水 and 回水温度显示功能；(3)表示选配磁力泵浦；(4) 选配流量计/压力计；(5) 选配7寸双段控制器。</p>															
版本 Ver.1															
				制图		版号 J		标题 STM-607D		图号 STM-607D-CE-230V-J-9		比例		第 9 张	
				设计		核		电气元件明细表二				标准 CE		共 9 张	
				校对		准		 信易電熱機械股份有限公司 Shini Plastics Technologies, Inc.				机器电压		3φ230V	
标记		更改前		更改后		更改人				日期		2024.0315		机器频率	
1		2		3		4		5		6		7		8	

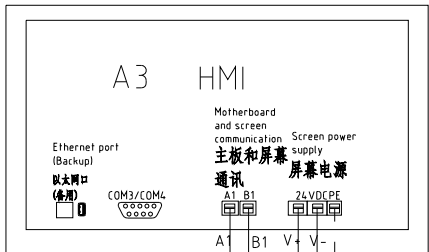
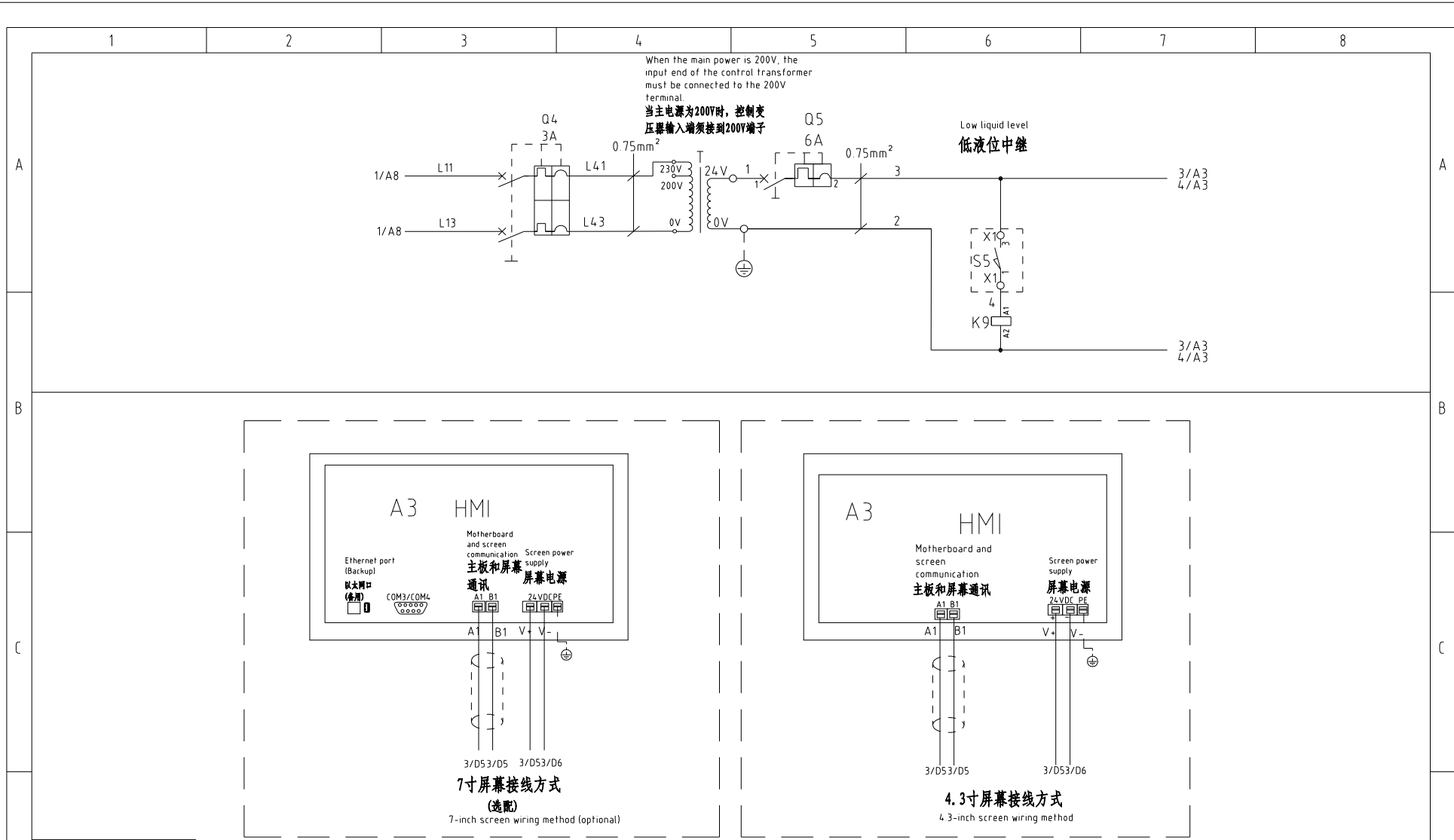


版本 Ver.1				制图		版号 J		标题 STM-910D		图号 STM-910D-CE-230V-J-1		比例		第 1 张	
				设计		核准		主电路图				标准 CE		共 9 张	
				校对								机器电压		3φ230V	
标记		更改前		更改后		更改人		日期		审核		机器频率		50Hz	
1		2		3		4		5		6		7		8	

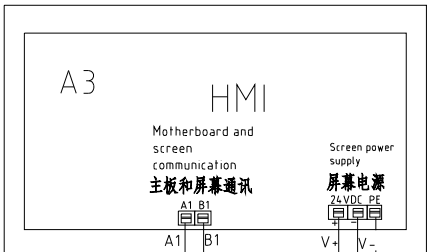


信易電熱機械股份有限公司
Shini Plastics Technologies, Inc.

日期 2324.0315



3/D53/D5 3/D53/D6
7寸屏幕接线方式
(选配)
7-inch screen wiring method (optional)



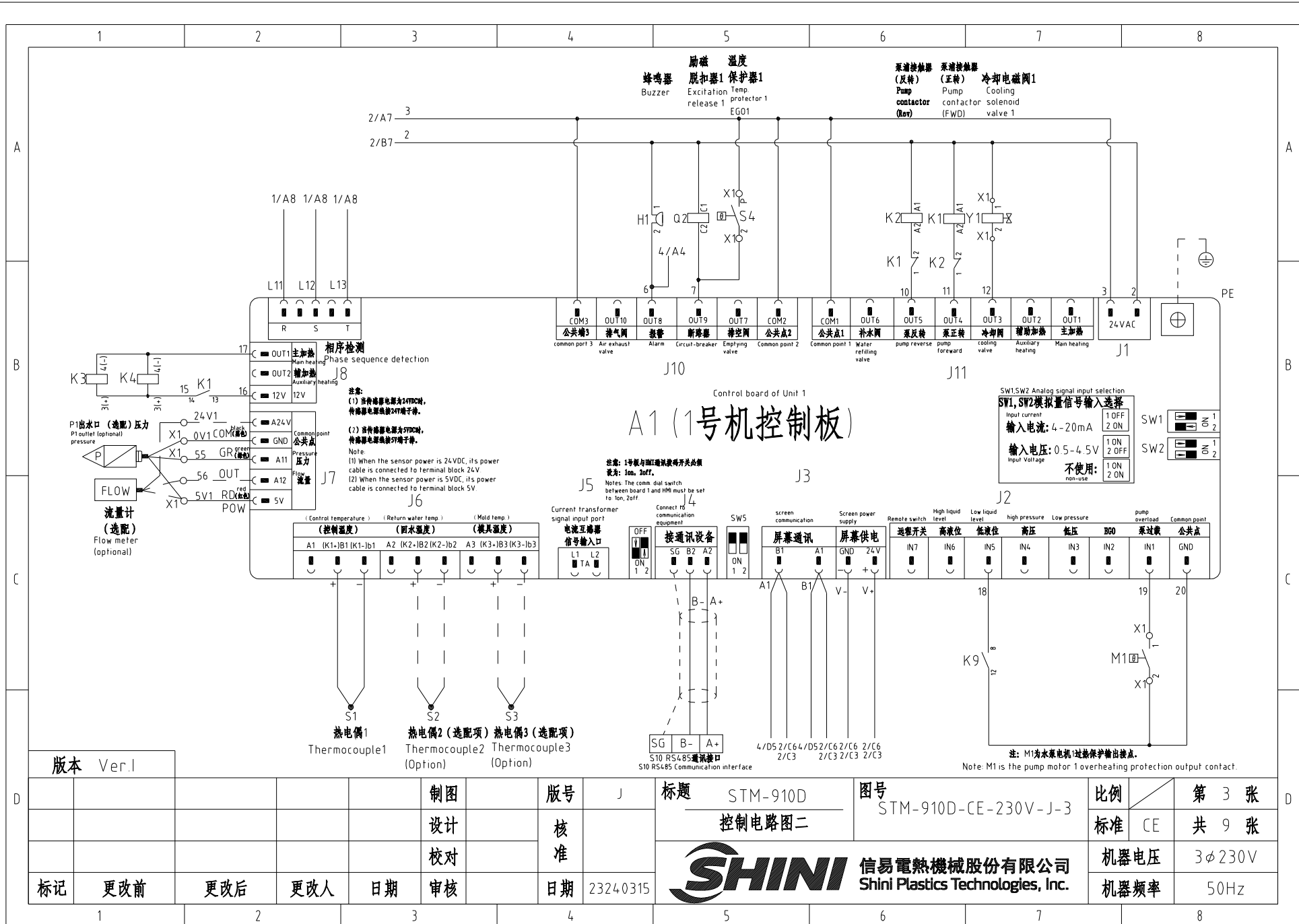
3/D53/D5 3/D53/D6
4.3寸屏幕接线方式
4.3-inch screen wiring method

版本 Ver.1

制图	版号	J	标题	STM-910D
设计	核准		控制电路图一	图号
校对	核准			STM-910D-CE-230V-J-2
标记	更改前	更改后	更改人	日期
1				2324.0315

SHINI 信易電熱機械股份有限公司
Shini Plastics Technologies, Inc.

比例	第 2 张
标准	CE 共 9 张
机器电压	3φ230V
机器频率	50Hz



A1 (1号机控制板)

相序检测
Phase sequence detection

注意:
(1) 当传感器电源为24VDC时, 传感器电源接24端子。
(2) 当传感器电源为5VDC时, 传感器电源接5V端子。
Note:
(1) When the sensor power is 24VDC, its power cable is connected to terminal block 24V.
(2) When the sensor power is 5VDC, its power cable is connected to terminal block 5V.

SW1, SW2 模拟量信号输入选择
Analog signal input selection

输入电流 Input current	1 OFF 2 ON
输入电压 Input Voltage	1 ON 2 OFF
不使用 non-use	1 ON 2 ON

连接 RS 通讯设备
Connect RS communication equipment

510 RS485 通讯接口
S10 RS485 Communication interface

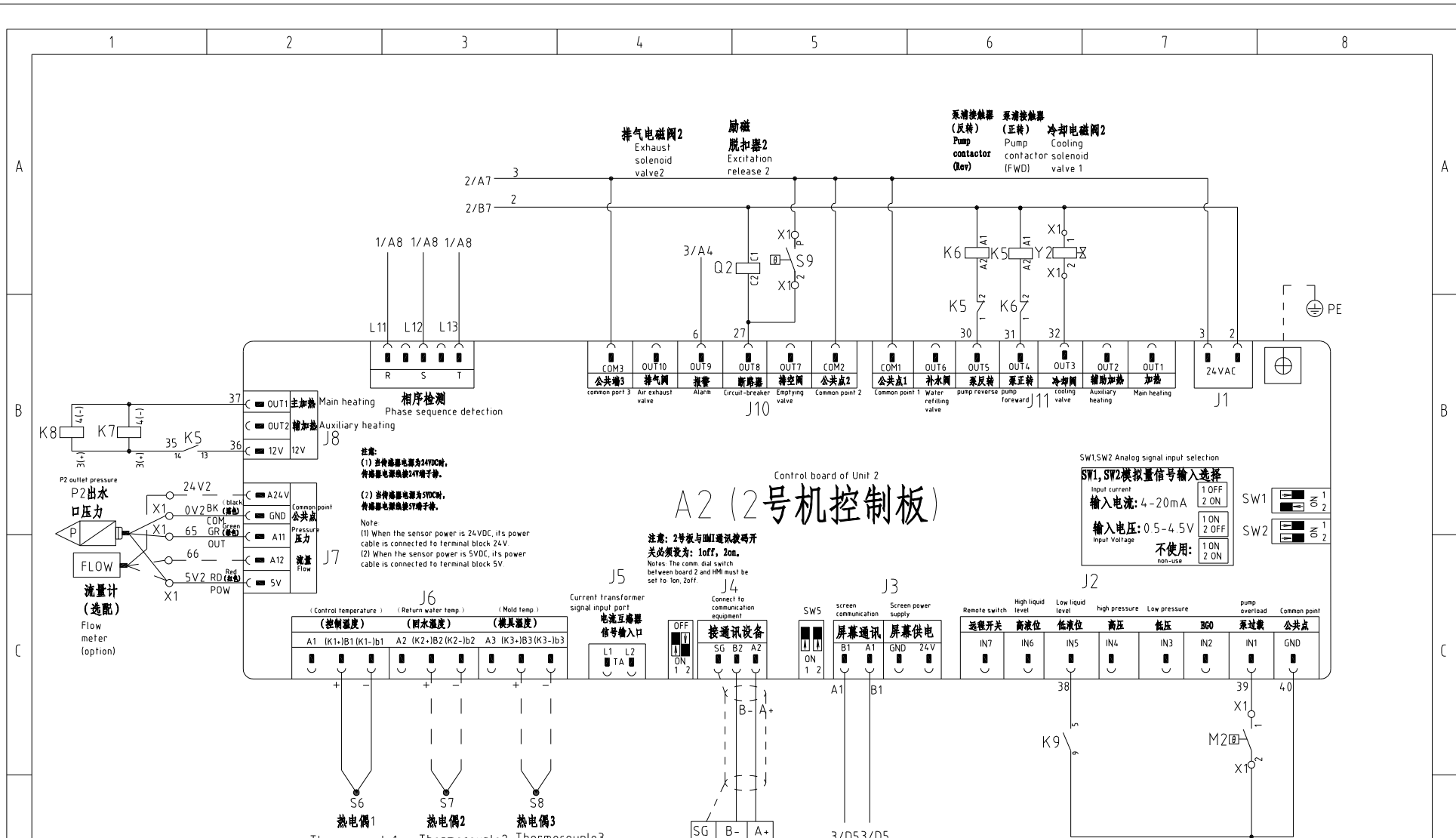
4/D5 2/C64/D52/C62/C6 2/C6
2/C3 2/C3 2/C3 2/C3

注: M1为水泵电机过热保护输出接点。
Note: M1 is the pump motor 1 overheating protection output contact.

版本 Ver.1

制图	版号	J	标题	STM-910D	图号	STM-910D-CE-230V-J-3	比例	第 3 张	
设计	核准		控制电路图二				标准	共 9 张	
校对	核准						机器电压	3φ230V	
标记	更改前	更改后	更改人	日期	审核	日期	2324.0315	机器频率	50Hz

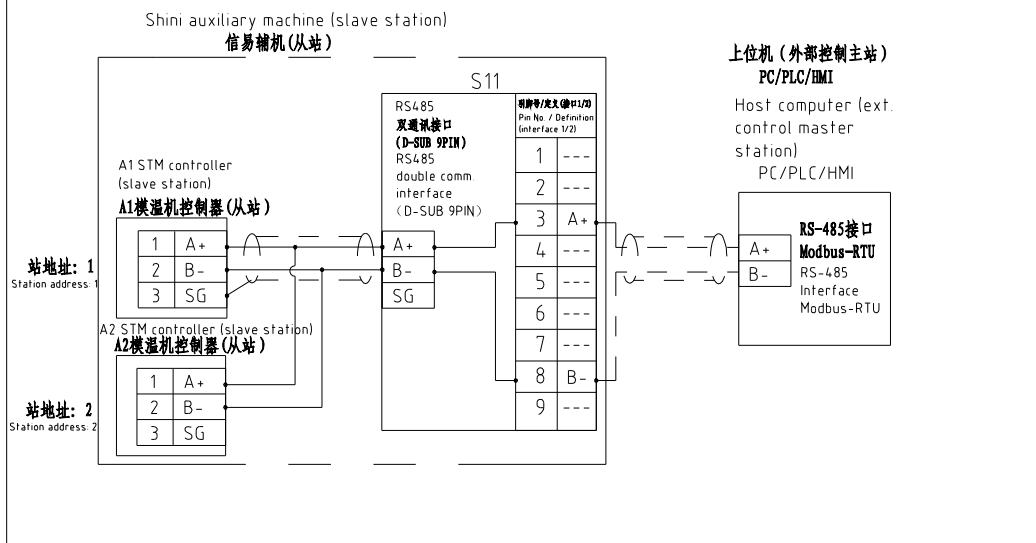
SHINI 信易电热机械股份有限公司
Shini Plastics Technologies, Inc.



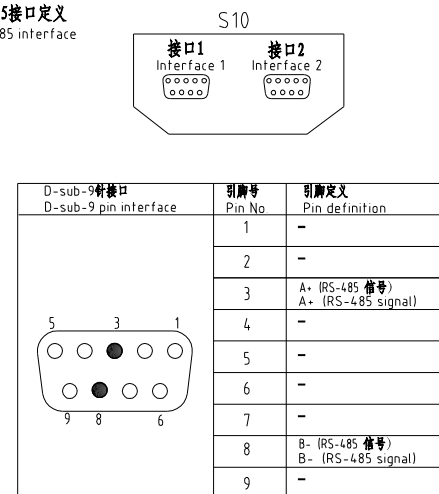
版本 Ver.1				制图		版号 J		标题 STM-910D		图号 STM-910D-CE-230V-J-4		比例		第 4 张	
				设计		核准		控制电路图三				标准 CE		共 9 张	
				校对								机器电压		3φ230V	
标记		更改前		更改后		更改人		日期		审核		机器频率		50Hz	

信易电热机械股份有限公司
Shini Plastics Technologies, Inc.

信易辅机RS-485通讯接线示意图
Shini auxiliary machine RS-485 comm. wiring diagram



信易RS-485接口定义
Shini RS-485 interface definition



注: 1. 通讯接口: RS-485 (两线式)
2. 通讯协议: Modbus-RTU

3. 机器配备D-sub9号接头, 接口1和接口2内部并联, 功能相同, 不分主次;

Note:

1. Comm. interface: RS-485 (two wire)

2. Comm. protocol: Modbus-RTU

3. The machine is equipped with D-sub9 female connector; interface 1 and interface 2 are connected in parallel and have the same function, which is regardless of primary and secondary.

版本 Ver.1

制图		版号 J		标题 STM-910D 通讯接线图		图号 STM-910D-CE-230V-J-5		比例		第 5 张	
设计		核准		SHINI 信易电热机械股份有限公司 Shini Plastics Technologies, Inc.		标准 CE		共 9 张		机器电压 3φ230V	
校对		日期 2324.0315						机器频率 50Hz			
标记	更改前	更改后	更改人	日期	审核	日期	2324.0315				

1

2

3

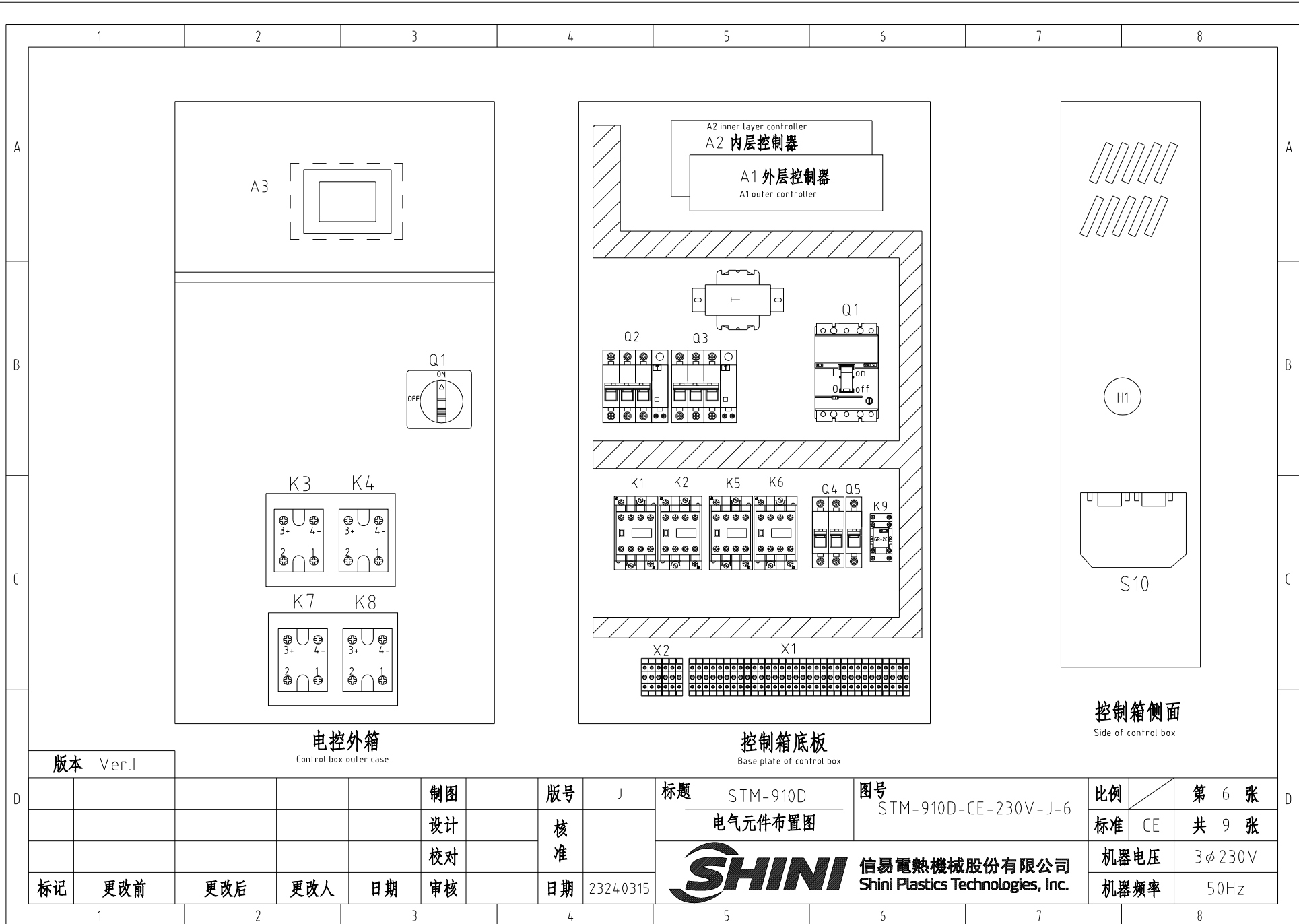
4

5

6

7

8



电控外箱

Control box outer case

控制箱底板

Base plate of control box

控制箱侧面

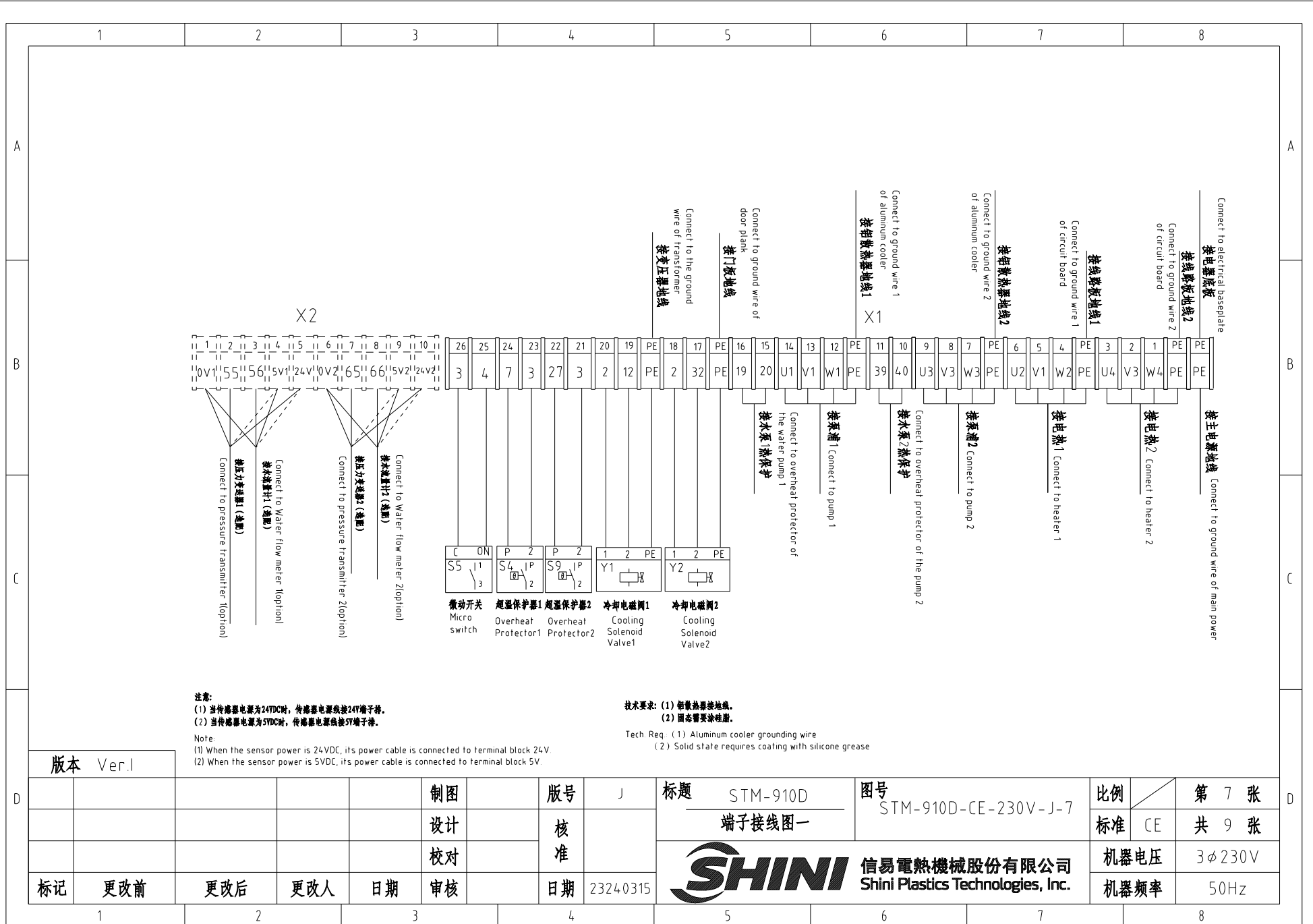
Side of control box

版本 Ver.1				制图		版号 J		标题 STM-910D		图号 STM-910D-CE-230V-J-6		比例		第 6 张	
				设计		核准		电气元件布置图				标准 CE		共 9 张	
				校对								机器电压		3φ230V	
标记		更改前		更改后		更改人		日期		审核		日期		2324.0315	
1		2		3		4		5		6		7		8	



信易電熱機械股份有限公司
Shini Plastics Technologies, Inc.

机器频率 50Hz



注意:
 (1) 当传感器电源为24VDC时, 传感器电源线接24F端子排。
 (2) 当传感器电源为5VDC时, 传感器电源线接5F端子排。


Note:
 (1) When the sensor power is 24VDC, its power cable is connected to terminal block 24V.
 (2) When the sensor power is 5VDC, its power cable is connected to terminal block 5V.

技术要求: (1) 铝散热器接地线。
 (2) 固态需要涂硅脂。
 Tech Req: (1) Aluminum cooler grounding wire
 (2) Solid state requires coating with silicone grease

版本	Ver.1
标记	更改前
	更改后
	更改人
	日期

制图	版号	J	标题	STM-910D	图号	STM-910D-CE-230V-J-7	比例	第 7 张
设计	核准		端子接线图一				标准	CE
校对	核准						机器电压	3φ230V
审核	日期	2324.0315					机器频率	50Hz



1		2		3		4		5		6		7		8	
序号/NO	符号/Symbol	名称/Name	制造商/Manufacturer	型号/Type	规格/Specification	单位/unit	数量/Number	物料编号/Material number	备注/Remark						
A	1	Q1	主电源开关/Main power Switch	TECO	B0100EB3063	63A	PCS	1	YE40100300200						
	2		操作把手/Operating Handle	TECO	1A-CS1-C-D1	----	PCS	1	YE90111100100						
	3	Q2 Q3	断路器/Circuit Breakers	TECO	BM-63C/3040S	40A	PCS	2	YE40304003000		A				
	4		励磁脱扣器/Excitation release	YIJIN	MX	24VAC	PCS	2	YE40024000000						
	5	Q4	断路器/Circuit Breakers	TECO	BM-63C/2003S 2P	3A	PCS	1	YE40200203000						
	6	Q5	断路器/Circuit Breakers	TECO	BM-63C/1006S 1P	6A	PCS	1	YE40100600100						
	7	K1 K5	接触器/Contactors	SIEMENS	3RT6023-1AC20	24VAC	PCS	2	YE00602301100						
B	8	K2 K6	接触器/Contactors	SIEMENS	3RT6015-1AB02	24VAC	PCS	2	YE00601502600						
	9	K3 K4 K7 K8	固态继电器/Solid-State Relay	FOTEK	KSR-50DA-H	50A/480VAC/4-32VDC	PCS	4	YE03505003200						
	10	K9	中间继电器 middle relay	HONEYWELL	GR-2C-AC24V	24VAC	PCS	1	YE03022400300						
	11	T	互感变压器/Sensor Transformer	JIUXIN	IN=230V/200V OUT=24V	180VA	PCS	1	YE70023005400		B				
	12	S10	通信接口板(RS-485)(双芯双绞线) Communication interface board RS-485 (double shielded twisted pair)	YUYUN	----	PCS	PCS	1	YE90048501200						
	13		外壳RS485(SAL-700G-A-19)0版 Shell RS485(SAL-700G-A-19)0	BINCHENG	----	PCS	PCS	1	YR40048500000						
	14	A1 A2 A3	线路板/Circuit Board	PUNP	STM-D(4.3寸)	24VAC 50/60Hz	ST	1	YE81432400100	线路板 The selectivity (3, more it					
15	A1 A2 A3	线路板/Circuit Board	PUNP	STM-D(7寸)	24VAC 50/60Hz	ST	1	YE81850600100	(5)						
C	16	X1	端子排/Terminal Board	HONEYWELL	SK2 5	----	PCS	20	YE60002503200						
	17		接地端子排/Grounding terminal board	HONEYWELL	GK2.5PE	----	PCS	4	YE60002503400						
	18		端子排/Terminal Board	HONEYWELL	GK6	----	PCS	6	YE60000603200						
	19		接地端子排/Grounding terminal board	HONEYWELL	GK6PE	----	PCS	2	YE60000603500		C				
	20		接地端子排/Grounding terminal board	HONEYWELL	GK35PE	----	PCS	1	YE60003503500						
	21		端子排/Terminal Board	HONEYWELL	SK2 5	----	PCS	10	YE60002503200	(4)					
	22		终端固定件B/GK系列(霍尼韦尔) Terminal fittings B/GK series(honeywell)	HONEYWELL	----	PCS	PCS	8	YE60000003900						
	23	H1	蜂鸣器/Buzzer	JINGKANG	PK-35A	24VAC/DC	PCS	1	YE84003500600						
D	--	S1 S8	热电偶/Thermocouple	SHINI	----	----	PCS	2	----	(1)					
	--	S2 S3 S9 S10	热电偶/Thermocouple	SHINI	----	----	PCS	4	----	(1)(2)					
	版本 Ver.1		注: (1)表示非电控箱内材料; (2)表示选配出水和水温显示功能; (3)表示选配磁力泵; (4) 选配流量计/压力计; (5) 选配7寸双段控制器。 计/压力计; (5) 选配7寸双段控制器。 Notes: (1)Means it 's not the material inside the control box (2)Means equipped with function of displaying water outlet and return water temperature(3)Means equipped with magnetic pump. (4.) Optional flowmeter/pressure gauge (5) Optional 7-inch dual segment controller.												
				制图		版号 J		标题 STM-910D		图号 STM-910D-CE-230V-J-8		比例		第 8 张	
				设计		核		电气元件明细表一				标准 CE		共 9 张	
				校对		准		 信易電熱機械股份有限公司 Shini Plastics Technologies, Inc.		机器电压		3φ230V			
标记		更改前		更改后		更改人				日期		23240315		机器频率	
1		2		3		4		5		6		7		8	

1	2	3	4	5	6	7	8		
序号/NO	符号/Symbol	名称/Name	制造商/Manufacturer	型号/Type	规格/Specification	单位/unit	数量/Number	物料编号/Material number	备注/Remark
--	S4 S9	超温保护器/Overheat Protector	----	----	----	PCS	2	----	(1)
--	S5	微动开关/Micro switch	RENEW	----	----	PCS	2	----	(1)
--	Y1 Y2	电磁阀/Solenoid Valve	----	----	----	PCS	2	----	(1)
--	M1 M2	马达/Motor	SHINI	TP-75	230V 50Hz 0.75kW	PCS	2	----	(1)
--	M1 M2	马达/Motor	SHINI	MP-100	230V 50Hz 1.0kW	PCS	2	----	(1)(3)
--	EH1 EH2	电热/Heater	SHINI	----	----	PCS	2	----	(1)
--	F	流量计/Flowmeter	----	----	----	PCS	2	----	(1)(4)

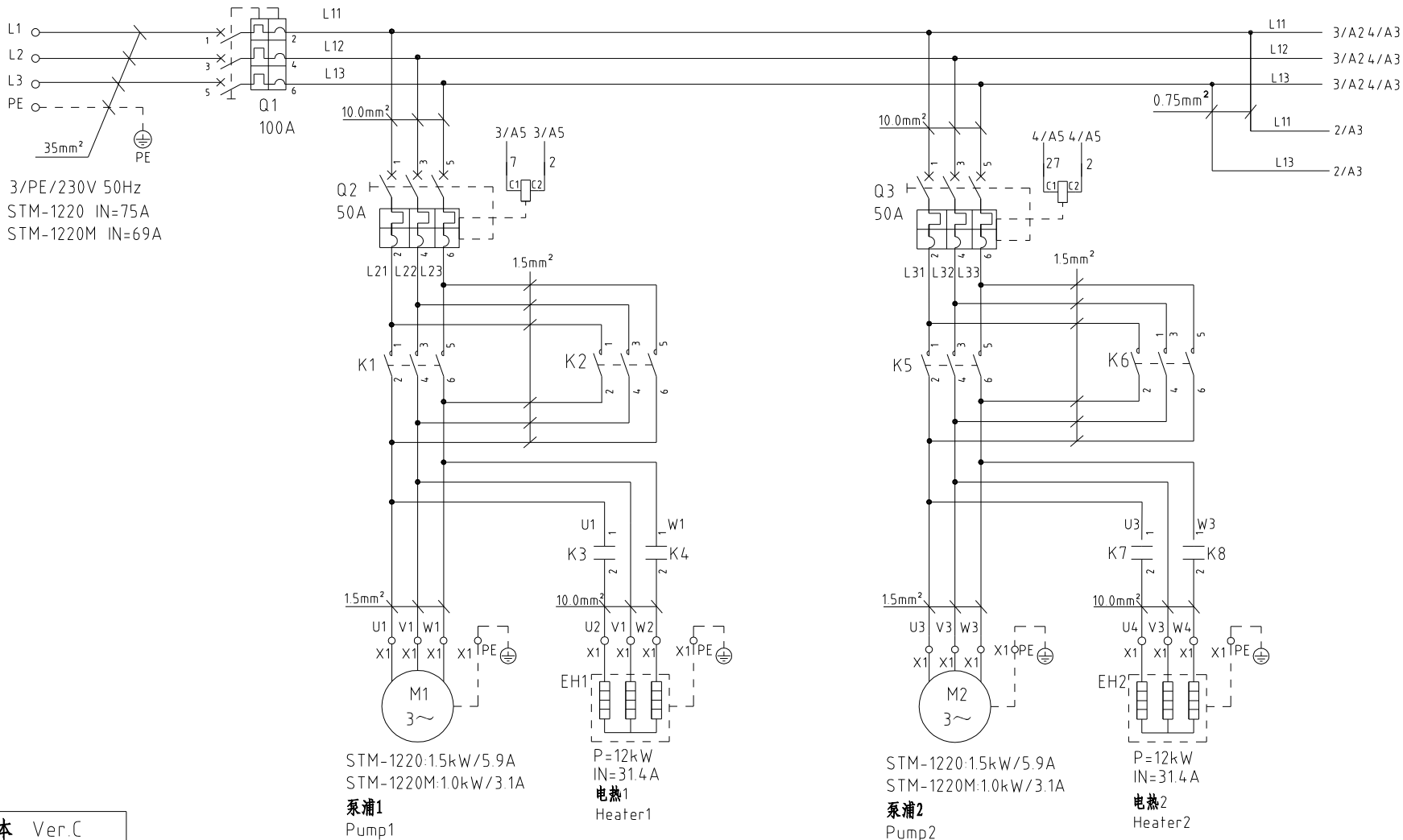
B		B
C		C

Notes: (1)Means it 's not the material inside the control box.(2)Means equipped with function of displaying water outlet and return water temperature(3)Means equipped with magnetic pump. (4) Optional flowmeter/pressure gauge.(5) Optional 7-inch dual segment controller.

版本 Ver.1

注: (1)表示非电控箱内材料;(2)表示选配出水 and 回水温度显示功能;(3)表示选配磁力泵浦(4) 选配流量计/压力计;(5) 选配7寸双段控制器。

D					制图		版号	J	标题	STM-910D	图号	STM-910D-CE-230V-J-9	比例	第 9 张	D
					设计		核 准		电气元件明细表二		标准	CE	共 9 张		
					校对					机器电压		3φ230V			
	标记	更改前	更改后	更改人	日期	审核		日期	2324.0315		信易電熱機械股份有限公司 Shini Plastics Technologies, Inc.	机器频率	50Hz		
	1	2	3	4	5	6	7	8							




版本 Ver.C

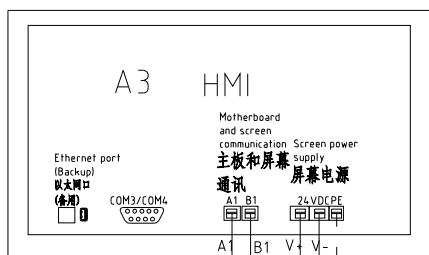
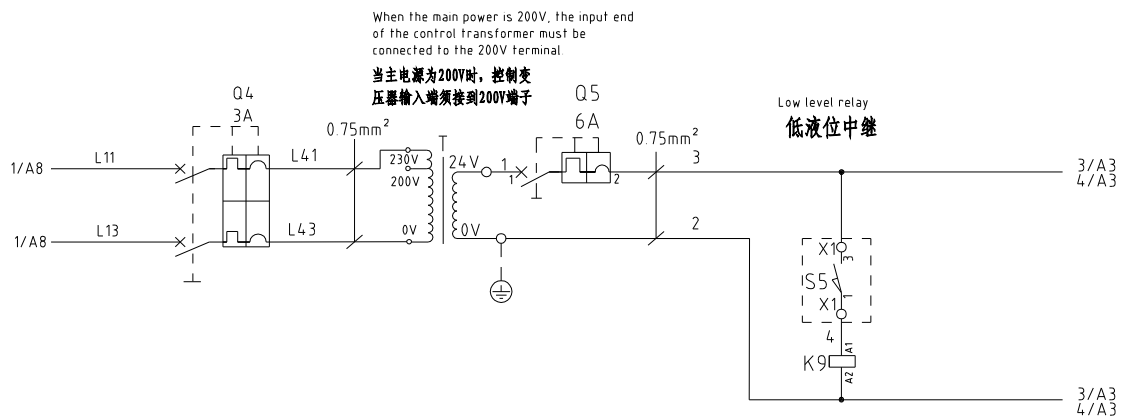
STM-1220:1.5kW/5.9A
STM-1220M:1.0kW/3.1A
泵浦1
Pump1

P=12kW
IN=31.4A
电热1
Heater1

STM-1220:1.5kW/5.9A
STM-1220M:1.0kW/3.1A
泵浦2
Pump2

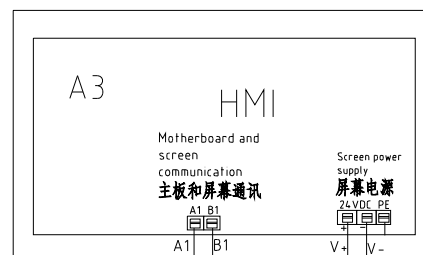
P=12kW
IN=31.4A
电热2
Heater2

				制图		版号 B		标题 STM-1220D		图号 STM-1220D-CE-230V-B-1		比例		第 1 张	
				设计		核准		主电路图		STM-1220D-CE-230V-B-1		标准 CE		共 9 张	
				校对		日期 2024.03.15		 信易電熱機械股份有限公司 Shini Plastics Technologies, Inc.		机器电压		3φ230V			
标记		更改前		更改后		更改人				日期		机器频率		50Hz	



7寸屏幕接线方式

(选配)
 7-inch screen wiring method (optional)



4.3寸屏幕接线方式

4.3-inch screen wiring method

版本 Ver.C

制图		版号 B		标题 STM-1220D 控制电路图一		图号 STM-1220D-CE-230V-B-2		比例		第 2 张	
设计		核准		SHINI 信易電熱機械股份有限公司 Shini Plastics Technologies, Inc.		标准 CE		机器电压		共 9 张	
校对		日期 2024.03.15		机器频率		3φ230V		50Hz			
标记	更改前	更改后	更改人	日期	审核						

1

2

3

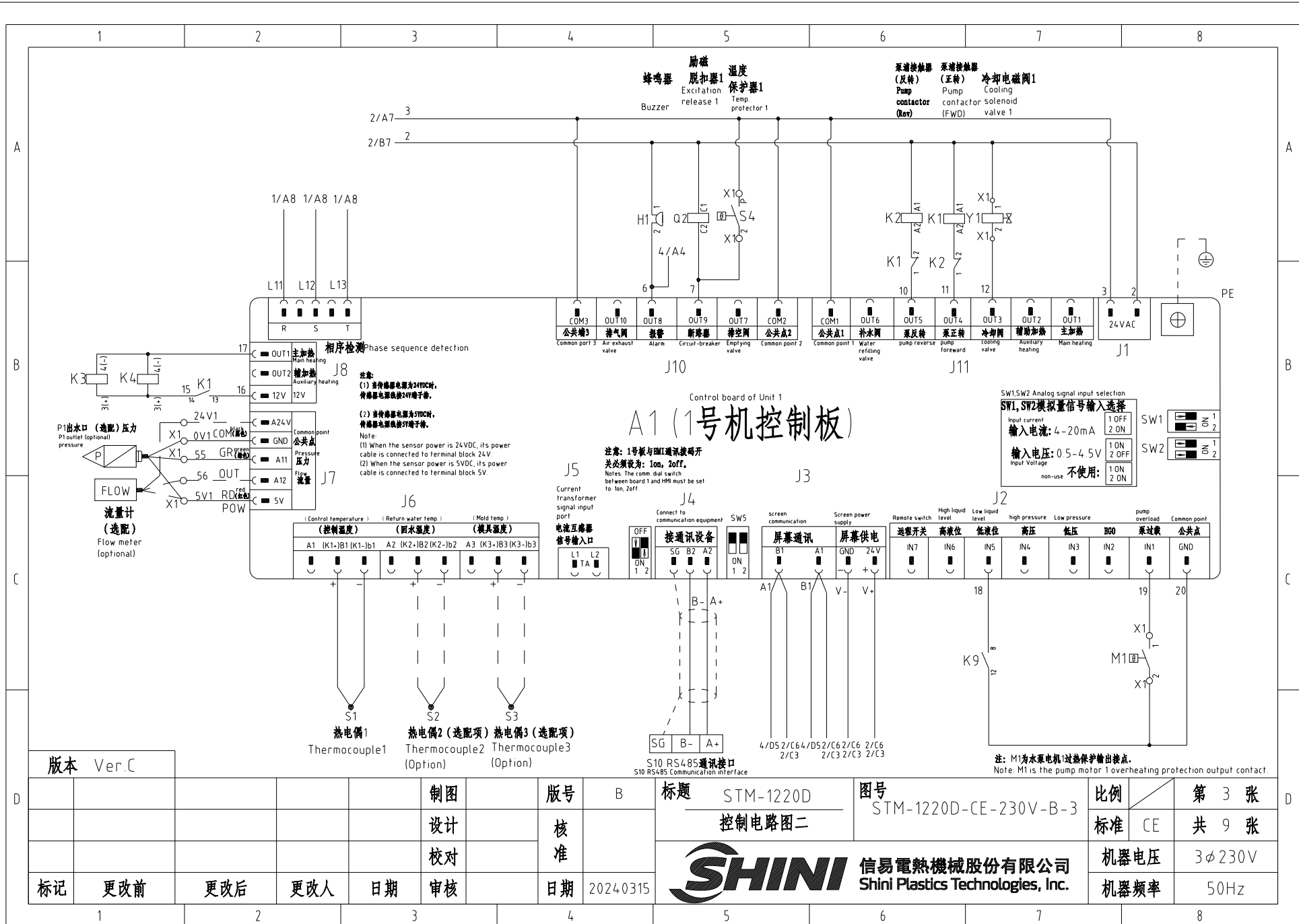
4

5

6

7

8



A1 (1号机控制板)

SW1, SW2 Analog signal input selection
 SW1, SW2模拟量信号输入选择
 Input current 输入电流: 4-20mA
 Input Voltage 输入电压: 0.5-4.5V
 non-use 不使用:

注意: 1号板与2号板通讯拨码开关必须设为: 1on, 2off.
 Notes: The comm. dial switch between board 1 and #0# must be set to 1on, 2off.

注意:
 (1) 当传感器电源为24VDC时, 传感器电源应接2号端子。
 (2) 当传感器电源为5VDC时, 传感器电源应接5号端子。
 Note:
 (1) When the sensor power is 24VDC, its power cable is connected to terminal block 24V.
 (2) When the sensor power is 5VDC, its power cable is connected to terminal block 5V.

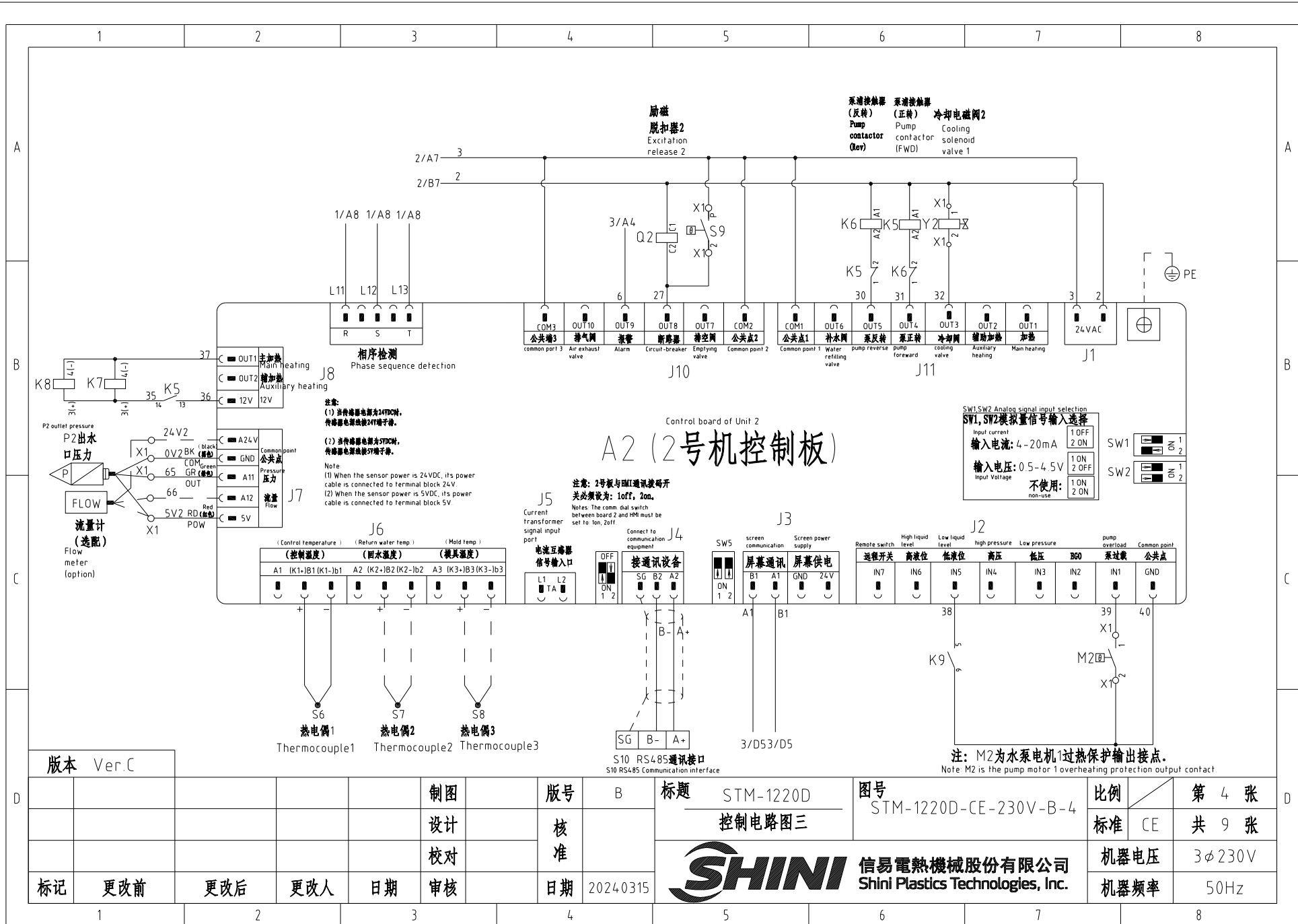
注: M1为水泵电机过热保护输出接点。
 Note: M1 is the pump motor 1 overheating protection output contact.

版本 Ver.C

制图	版号	B	标题	STM-1220D 控制电路图二	图号	STM-1220D-CE-230V-B-3	比例	第 3 张	
设计	核准						标准	CE	
校对	核准						机器电压	3φ230V	
标记	更改前	更改后	更改人	日期	审核	日期	2024.03.15	机器频率	50Hz



信易电热机械股份有限公司
 Shini Plastics Technologies, Inc.



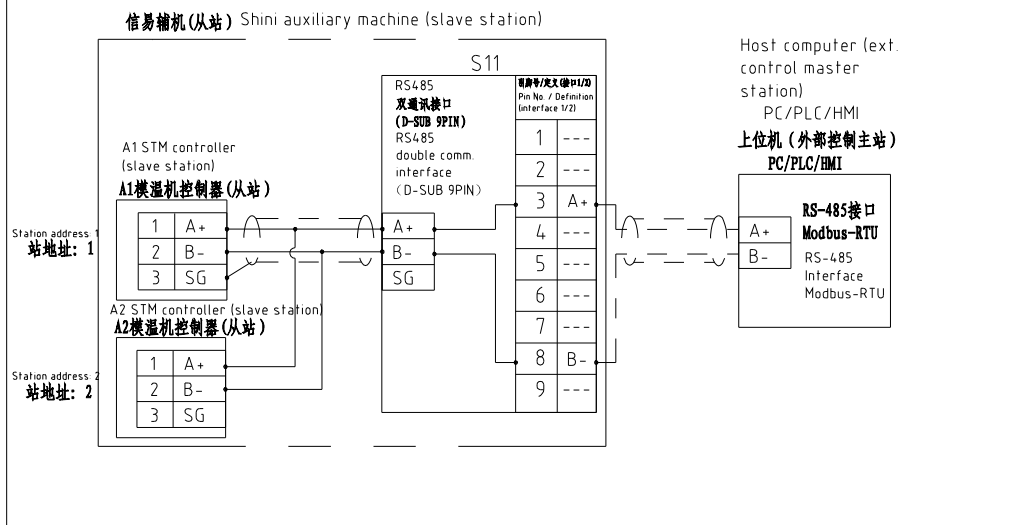
版本 Ver.C

制图	版号	B	标题	STM-1220D 控制电路图三	图号	STM-1220D-CE-230V-B-4	比例	第 4 张
设计	核准						标准	CE
校对	日期	2024.03.15					机器电压	3φ230V
标记	更改前	更改后	更改人	日期	审核		机器频率	50Hz

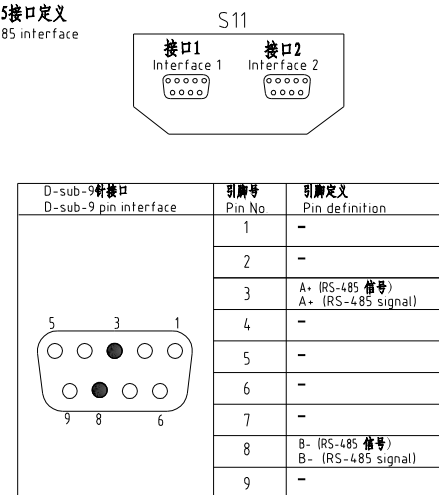


信易电热机械股份有限公司
Shini Plastics Technologies, Inc.

信易辅机RS-485通讯接线示意图
Shini auxiliary machine RS-485 comm. wiring diagram



信易RS-485接口定义
Shini RS-485 interface definition



- 注: 1. 通讯接口: RS-485 (两线式)
2. 通讯协议: Modbus-RTU
3. 机器配备D-sub9针接头, 接口1和接口2内嵌并联, 功能相同, 不分主次;

Note

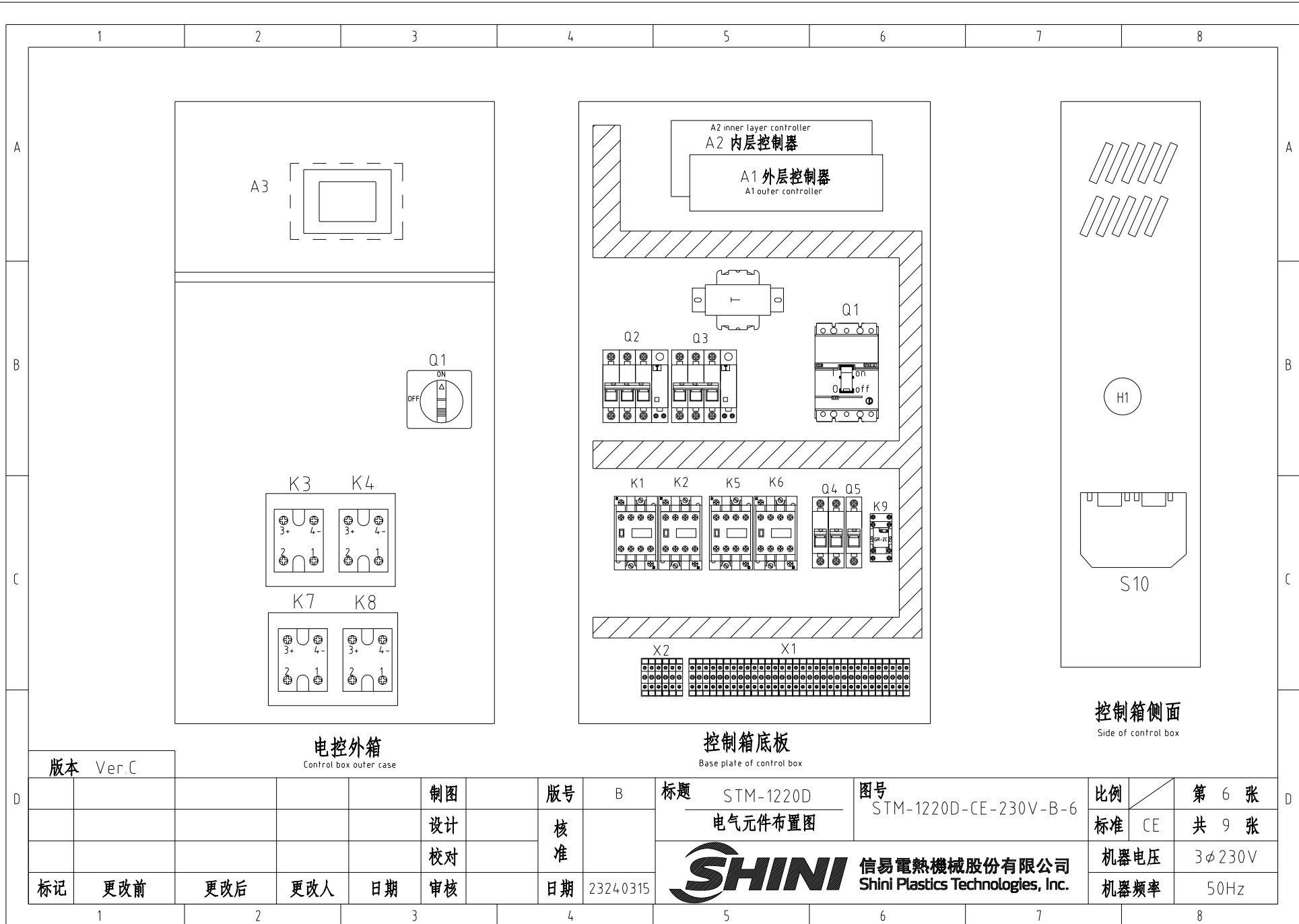
1. Comm. interface RS-485 (two wire)
2. Comm. protocol Modbus-RTU
3. The machine is equipped with D-sub9 female connector, interface 1 and interface 2 are connected in parallel and have the same function, which is regardless of primary and secondary

版本 Ver.C

制图						版号	B	标题	STM-1220D	图号	STM-1220D-CE-230V-B-5	比例	第 5 张
设计						核准		通讯接线图		标准	CE	共 9 张	
校对						核准				机器电压	3φ230V		
标记	更改前	更改后	更改人	日期	审核	日期	2324.0315			机器频率	50Hz		



信易电热机械股份有限公司
Shini Plastics Technologies, Inc.



电控外箱

Control box outer case

控制箱底板

Base plate of control box

控制箱侧面

Side of control box

版本 Ver C

					制图		版号	B	标题	STM-1220D	图号	STM-1220D-CE-230V-B-6	比例	第 6 张
					设计		核准		电气元件布置图				标准	CE
					校对		核准						机器电压	3φ230V
标记	更改前	更改后	更改人	日期	审核		日期	2324.0315					机器频率	50Hz



信易電熱機械股份有限公司
Shini Plastics Technologies, Inc.

1

2

3

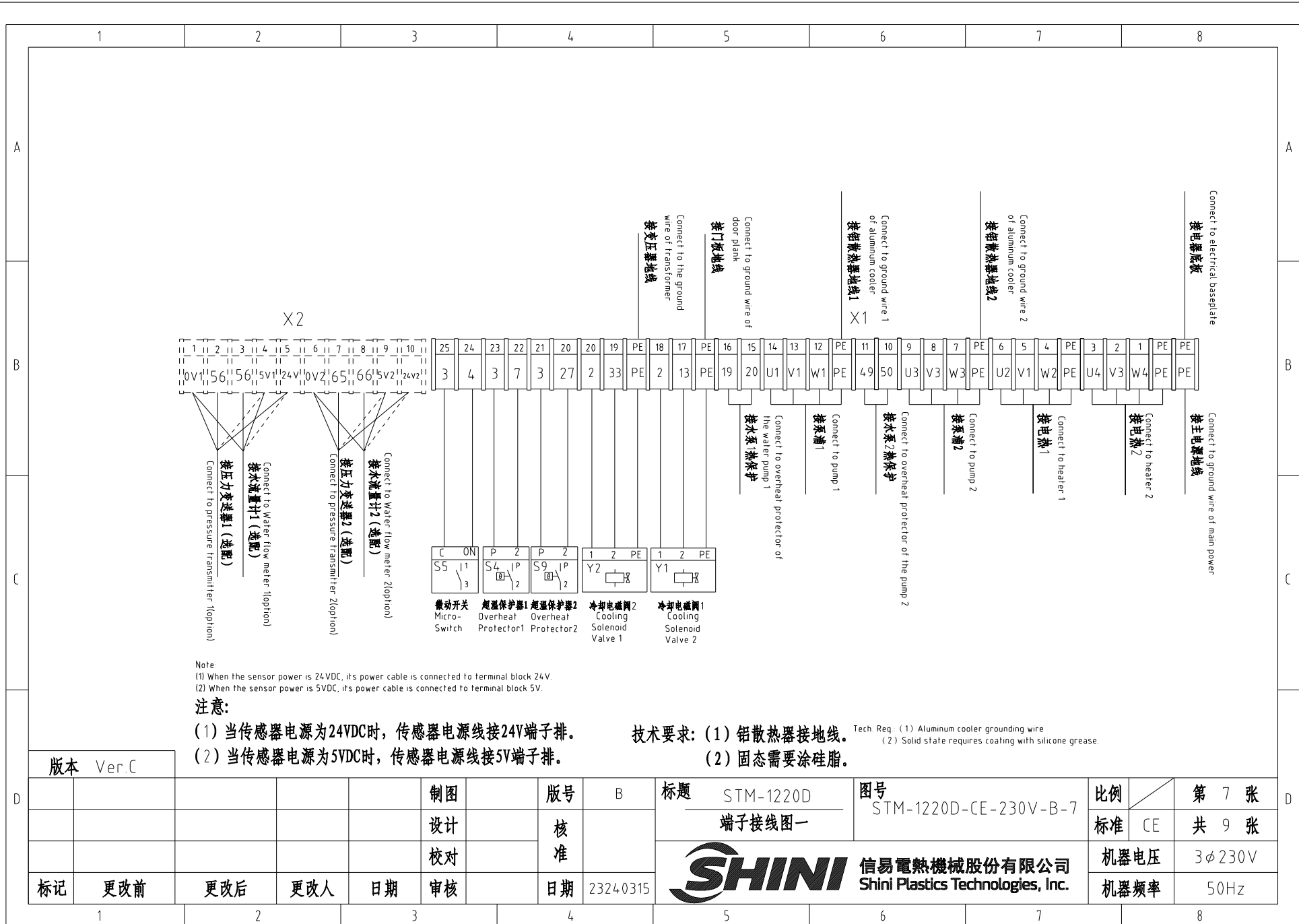
4

5

6


7

8



版本 Ver.C

					制图		版号	B	标题	STM-1220D	图号	STM-1220D-CE-230V-B-7	比例	第 7 张
					设计		核		端子接线图一				标准	CE
					校对		准						机器电压	3φ230V
标记	更改前	更改后	更改人	日期	审核		日期	2324.0315	SHINI	信易电热机械股份有限公司 Shini Plastics Technologies, Inc.			机器频率	50Hz

1		2		3		4		5		6		7		8	
序号/NO	符号/Symbol	名称/Name		制造商/Manufacturer		型号/Type		规格/Specification		单位/unit	数量/Number	物料编号/Material number		备注/Remark	
A	1	Q1	主电源开关/Main power Switch		TECO		B0100EB3100		100A		PCS	1	YE40100300400		
	2		操作把手/Operating Handle		TECO		1A-CS1-C-D1		----		PCS	1	YE90111100100		
	3	Q2 Q3	断路器/Circuit Breakers		TECO		BM-63C/3050S		50A		PCS	2	YE40305003000		
	4		励磁脱扣器/Excitation release		YIJIN		MX		24VAC		PCS	2	YE40024000000		
	5	Q4	断路器/Circuit Breakers		TECO		BM-63C/2003S 2P		3A		PCS	1	YE40200203000		
	6	Q5	断路器/Circuit Breakers		TECO		BM-63C/1006S 1P		6A		PCS	1	YE40100600100		
	7	K1 K5	接触器/Contactors		SIEMENS		3RT6028-1AC20		24VAC		PCS	2	YE00602802600		
B	8	K2 K6	接触器/Contactors		SIEMENS		3RT6016-1AB02		24VAC		PCS	2	YE00601602600		
	9	K3 K4 K7 K8	固态继电器/Solid-State Relay		FOTEK		KSR-75DA-H		75A/480VAC/4-32VDC		PCS	4	YE03757503200		
	10	K9	中间继电器 Middle relay		HONEYWELL		GR-2C-AC24V		24VAC		PCS	1	YE03022400300		
	11	T	互感变压器/Sensor thranformer		JIUXIN		IN=230/200V OUT=24V		180VA		PCS	1	YE70023005400		
	12	S10	通信接口板RS-485(双芯-4芯线) Communication interface board RS-485 (double Dash-4pin connect)		YUYUN		----		PCS		PCS	1	YE90048501200		
	13		外壳RS485(SAL-700G-A-19)0版 Shell RS485(SAL-700G-A-19)0		BINCHENG		----		PCS		PCS	1	YR40048500000		
	14	A1 A2 A3	线路板/Circuit Board		PUNP		STM-D(4.3寸)		24VAC 50/60Hz		ST	1	YE81432400100		线路板 The selectivity (3), more it
15	A1 A2 A3	线路板/Circuit Board		PUNP		STM-D(7寸)		24VAC 50/60Hz		ST	1	YE81850600100		(5)	
C	16	X1	端子排/Terminal Board		HONEYWELL		SK2 5		----		PCS	20	YE60002503200		
	17		接地端子排/Grounding terminal board		HONEYWELL		GK2.5PE		----		PCS	4	YE60002503400		
	18		端子排/Terminal Board		HONEYWELL		GK10		----		PCS	6	YE60001003200		
	19		接地端子排/Grounding terminal board		HONEYWELL		GK10PE		----		PCS	2	YE60001003500		
	20		接地端子排/Grounding terminal board		HONEYWELL		GK35PE		----		PCS	1	YE60003503500		(4)
	21		端子排/Terminal Board		HONEYWELL		SK2 5		----		PCS	10	YE60002503200		
	22		终端固定件B/GK系列(霍尼韦尔) Terminal fittings B/GK series(honeywell)		HONEYWELL		----		PCS		PCS	8	YE60000003900		
	23	H1	蜂鸣器/Buzzer		JINGKANG		PK-35A		24VAC/DC		PCS	1	YE84003500600		
D	--	S1 S8	热电偶/Thermocouple		SHINI		----		----		PCS	2	----		(1)
	--	S2 S3 S9 S10	热电偶/Thermocouple		SHINI		----		----		PCS	4	----		(1)(2)
版本 Ver.C		注: (1)表示非电控箱内材料; (2)表示选配出水 and 回水温度显示功能; (3)表示选配磁力泵; (4) 选配流量计/压力计; (5) 选配7寸触摸屏控制器。 Notes: (1)Means it 's not the material inside the control box (2)Means equipped with function of displaying water outlet and return water temperature(3)Means equipped with magnetic pump. (4) Optional flowmeter/pressure gauge (5) Optional 7-inch dual segment controller.													
				制图		版号 B		标题 STM-1220D		图号 STM-1220D-CE-230V-B-8		比例		第 8 张	
				设计		核		电气元件明细表一				标准 CE		共 9 张	
				校对		准		 信易電熱機械股份有限公司 Shini Plastics Technologies, Inc.		机器电压		3φ230V			
标记		更改前		更改后		更改人				日期		23240315		机器频率	
1		2		3		4		5		6		7		8	

1	2	3	4	5	6	7	8		
序号/NO	符号/Symbol	名称/Name	制造商/Manufacturer	型号/Type	规格/Specification	单位/unit	数量/Number	物料编号/Material number	备注/Remark
--	S4 S9	超温保护器/Overheat Protector	----	----	----	PCS	2	----	(1)
--	S5	微动开关/Micro switch	RENEW	----	----	PCS	2	----	(1)
--	Y1 Y2	电磁阀/Solenoid Valve	----	----	----	PCS	2	----	(1)
--	M1 M2	马达/Motor	SHINI	TP-150	230V 50Hz 1.5kW	PCS	2	----	(1)
--	M1 M2	马达/Motor	SHINI	MP-100	230V 50Hz 1.0kW	PCS	2	----	(1)(3)
--	EH1 EH2	电热/Heater	SHINI	----	----	PCS	2	----	(1)
--	F	流量计/Flowmeter	----	----	----	PCS	2	----	(1)(4)

B		B
C		C

Notes: (1)Means it 's not the material inside the control box.(2)Means equipped with function of displaying water outlet and return water temperature(3)Means equipped with magnetic pump. (4) Optional flowmeter/pressure gauge (5) Optional 7-inch dual segment controller

版本 Ver.C		注: (1)表示非电控箱内材料;(2)表示选配出水 and 回水温度显示功能; (3)表示选配磁力泵浦 (4) 选配流量计/压力计。													
				制图		版号 B		标题 STM-1220D		图号 STM-1220D-CE-230V-B-9		比例		第 9 张	
				设计		核		电气元件明细表二		标准 CE		共 9 张			
				校对		准		 信易電熱機械股份有限公司 Shini Plastics Technologies, Inc.		机器电压		3φ230V			
标记		更改前		更改后		更改人				日期		2324.0315		机器频率	
1	2	3	4	5	6	7	8								