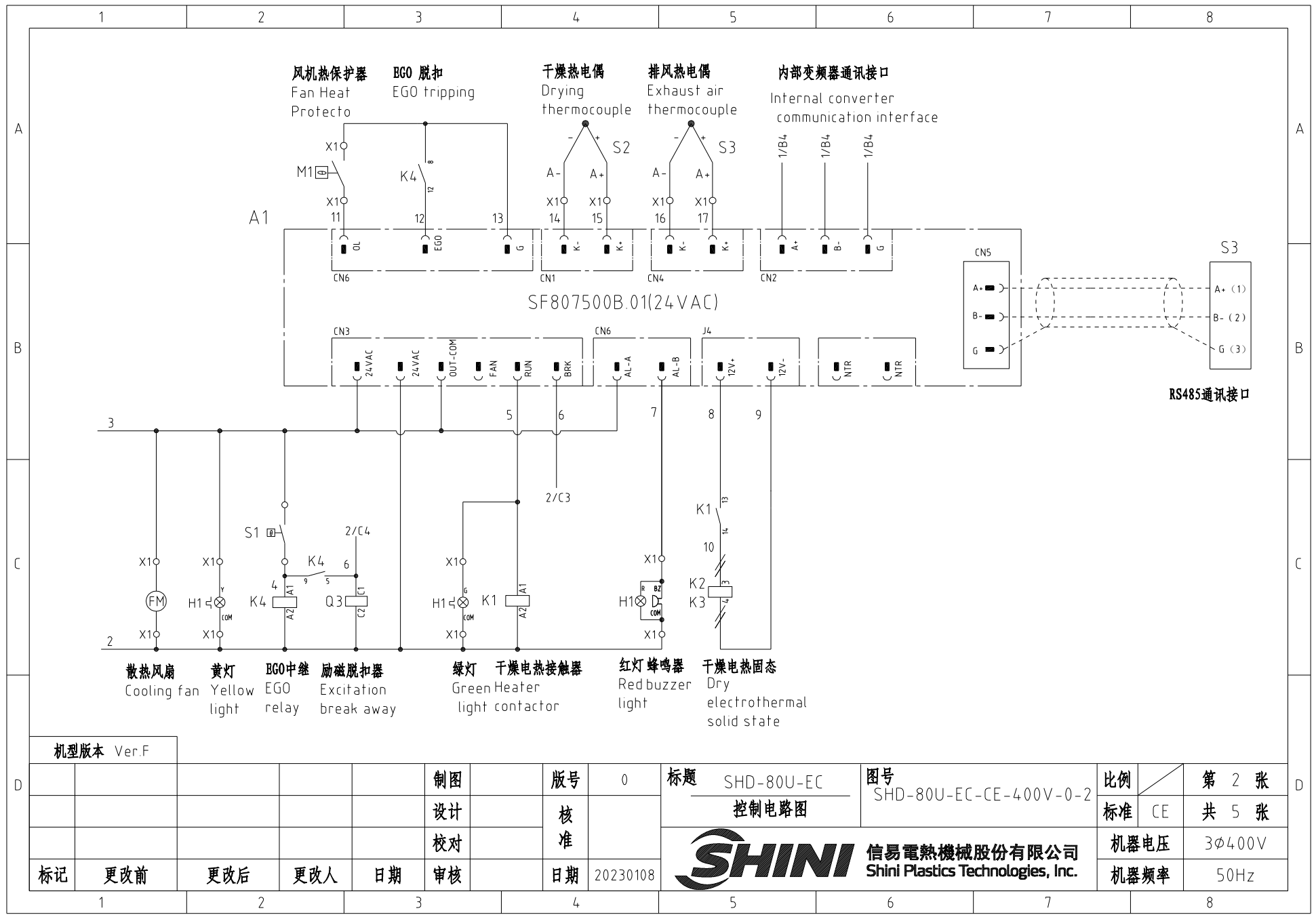



机型版本 Ver.F

					制图	版号	0	标题	SHD-80U-EC	图号	SHD-80U-EC-CE-400V-0-1	比例	第 1 张
					设计	核准		主电路图		标准	CE	共 5 张	
					校对	日期	20230108	 信易电热机械股份有限公司 Shini Plastics Technologies, Inc.	机器电压	3φ400V			
标记	更改前	更改后	更改人	日期	审核	日期			机器频率	50Hz			

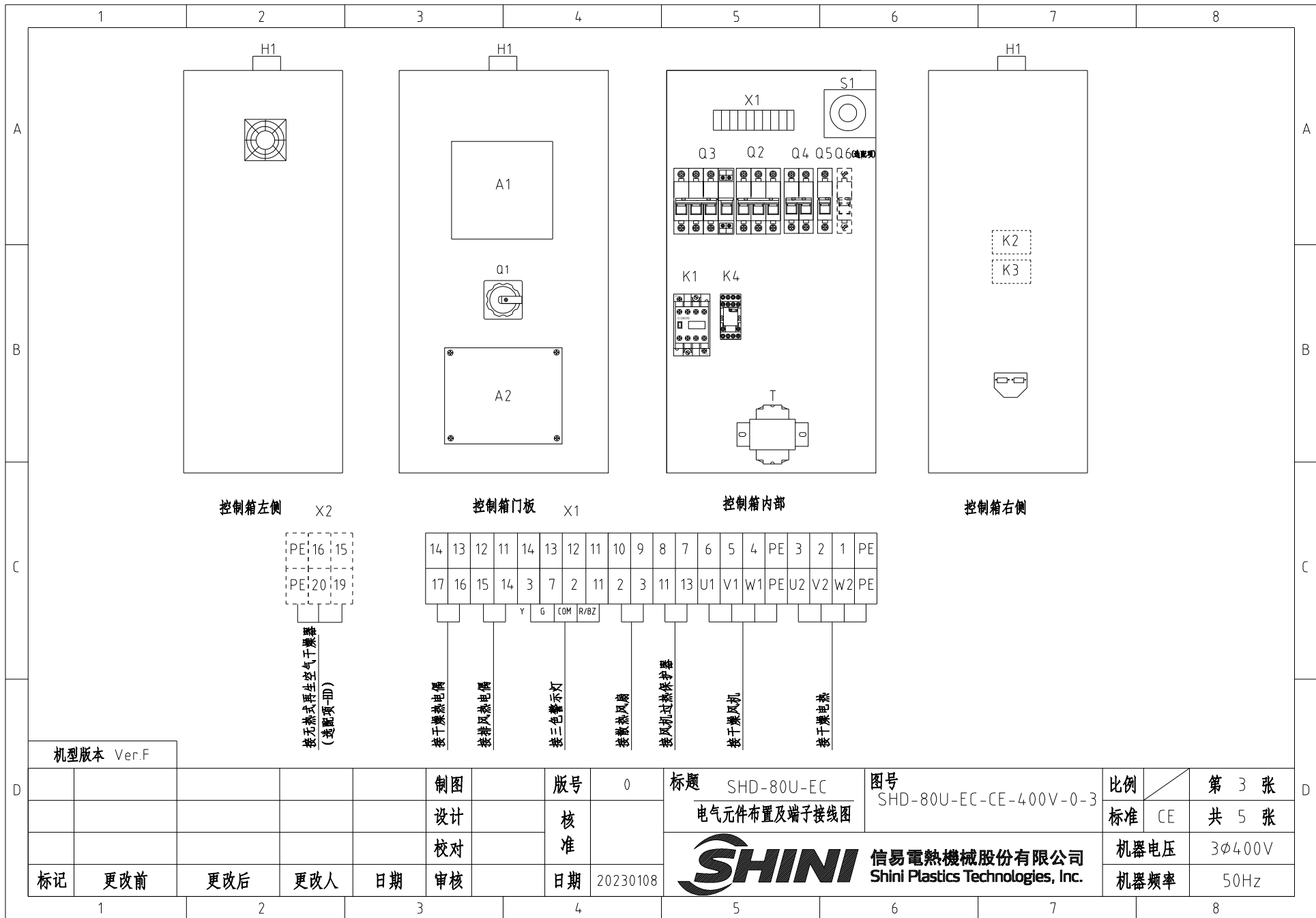
1 2 3 4 5 6 7 8



机型版本 Ver.F

					制图	版号	0	标题	SHD-80U-EC	图号	SHD-80U-EC-CE-400V-0-2	比例	第 2 张
					设计	核		控制电路图		标准	CE		共 5 张
					校对	准		 信易電熱機械股份有限公司 Shini Plastics Technologies, Inc.		机器电压	3φ400V		
标记	更改前	更改后	更改人	日期	审核	日期	20230108			机器频率	50Hz		

1 2 3 4 5 6 7 8

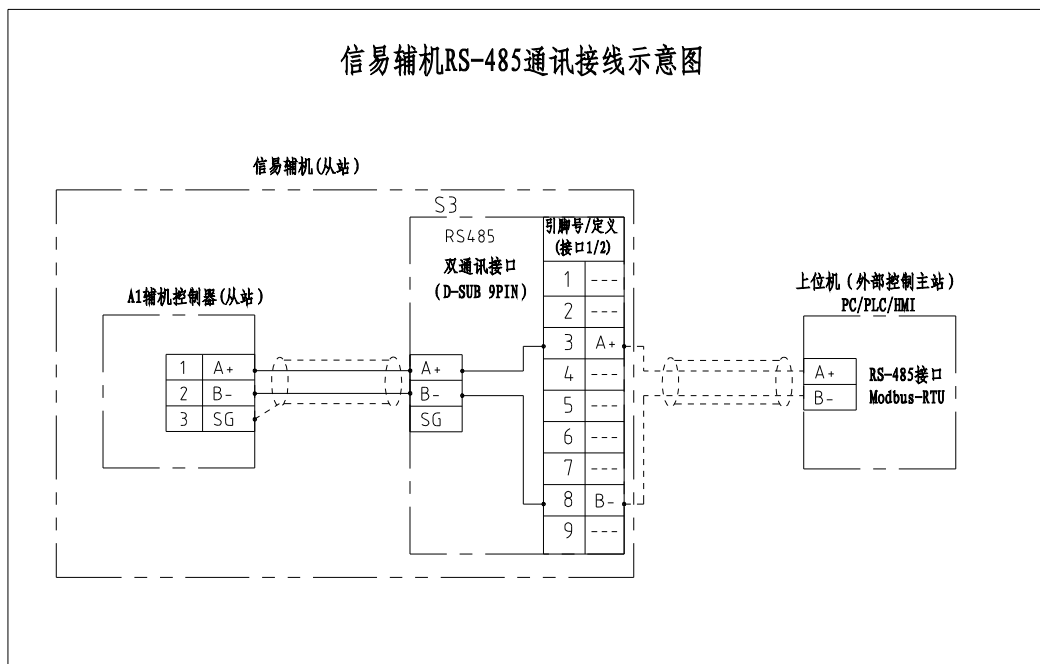


机型版本 Ver.F

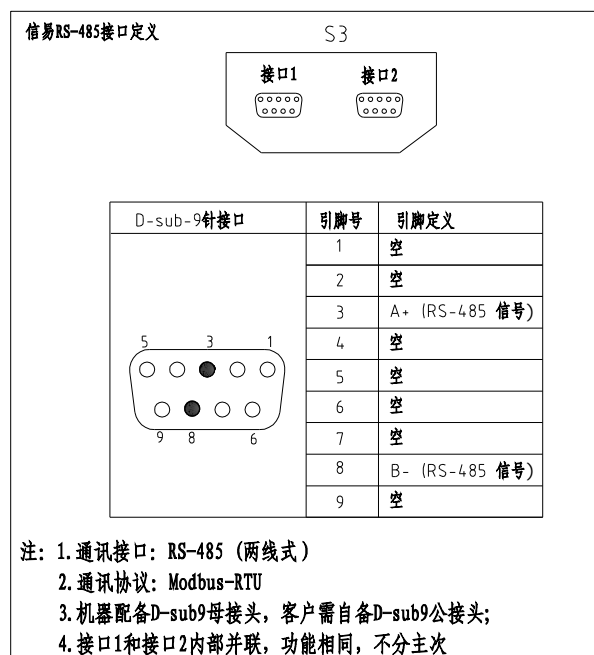
					制图	版号	0	标题	SHD-80U-EC	图号	SHD-80U-EC-CE-400V-0-3	比例	第 3 张
					设计	核准		电气元件布置及端子接线图		标准	CE	共 5 张	
					校对			 信易电热机械股份有限公司 Shini Plastics Technologies, Inc.		机器电压	3φ400V		
标记	更改前	更改后	更改人	日期	审核	日期	20230108		机器频率	50Hz			

1 2 3 4 5 6 7 8

信易辅机RS-485通讯接线示意图




信易RS-485接口定义



- 注: 1. 通讯接口: RS-485 (两线式)
 2. 通讯协议: Modbus-RTU
 3. 机器配备D-sub9母接头, 客户需自备D-sub9公接头;
 4. 接口1和接口2内部并联, 功能相同, 不分主次

机型版本 Ver.F

						制图	版号	0	标题	SHD-80U-EC	图号	SHD-80U-EC-CE-400V-0-4	比例	第 4 张
						设计	核 准		通讯接线图			标准	CE	共 5 张
						校对						机器电压	3φ400V	
标记	更改前	更改后	更改人	日期	审核	日期	20230108		 信易電熱機械股份有限公司 Shini Plastics Technologies, Inc.		机器频率	50Hz		

1

2

3


4

5

6

7

8

1		2		3		4		5		6		7		8								
序号/NO	符号/Symbol	名称/Name		制造商/Manufacturer		型号/Type		规格/Specification		单位/unit	数量/Number	物料编号/Material number		备注/Remark								
A	1	Q1	主电源开关/Main Switch		EATON		TO-2-1/EA/SVB		20A 3P 690V 50/60Hz		PCS	2	YE10021160000									
	2	Q2	断路器/Circuit-breaker		TECO		BM-63C/3006S		6A 3P		PCS	1	YE40300603000									
	3	Q3	断路器/Circuit-breaker		TECO		BM-63C/3010S		10A 3P		PCS	1	YE40301003000									
	4		励磁脱扣器/Excitation break away		---		MX		24V 50/60Hz		PCS	1	YE40024000000									
	5	Q4	断路器/Circuit-breaker		TECO		BM-63C/2003S		3A 2P		PCS	1	YE40200203000									
	6	Q5	断路器/Circuit-breaker		TECO		BM-63C/1003S		3A 1P		PCS	1	YE40100203000									
	7	Q6	断路器/Circuit-breaker		TECO		BM-63C/1003S		3A 1P		PCS	1	YE40100203000		(2)							
B	8	K1	接触器/Contactor		SIEMENS		3RT6017-1AB01		24V 50/60Hz		PCS	1	YE00601702500									
	9	K2 K3	固态继电器/Relay		FOTEK		KSR-40DA-H		40A/480VAC/4-32VDC		PCS	2	YE03404003200									
	10	K4	中间继电器/Relay		HONEYWELL		CR-2C-AC24V配座PGR-2C-E		AC24V 50/60Hz		PCS	1	YE03022400300									
	11	T	变压器/Transformer		JIUXIN		IN=400V/415V OUT=24V		80VA		PCS	1	YE70040006500									
	12	T	变压器/Transformer		JIUXIN		IN=400V/415V OUT=24V/230V		120VA 350MA		PCS	1	YE70040003600		(2)							
	13	A1	节能干燥机控制器		PUNP		SF807500B.01		24VAC		PCS	1	YE80807500600									
	14	A2	节能干燥机变频器		PUNP		FF178100A.01		600W/400V		PCS	1	YE70178100100									
C	15	S3	通信接口板RS-485(双Dsub-9pin接头)		YUYUN		---		---		PCS	1	YE90048501200									
	16		外壳RS485(SAL-700G-A-19)0版		BINGCHEN		---		---		PCS	1	YR40048500000									
	17	X1	弹簧接线端子SK2.5(霍尼韦尔)		HONEYWELL		SK2.5		2.5mm ²		PCS	14	YE60002503200									
	18		接地端子GK2.5(霍尼韦尔)		HONEYWELL		GK2.5PE		2.5mm ² PE		PCS	2	YE60002503400									
	19	H1	三色警报灯/Alarm lamp		SHINI		SWI-P		24V AC/DC		PCS	1	BL90002401520									
	20		终端固定件E/GK系列(霍尼韦尔)		HONEYWELL		---		---		PCS	5	YE60000003900									
	21	FM	风扇/Fan		----		----		----		----	1	----		(1)							
	22	S1	温度保护器/Overheat protector		EGO		----		115-320 °C		----	1	----		(1)							
	23	S2	热电偶/Thermocouple		----		K Type		----		----	2	----		(1)							
	24	M1	风机/Blower		----		----		400V 50HZ		----	1	----		(1)							
20	EH1	电热/Heater		----		----		400V 50HZ		----	1	----		(1)								
机型版本 Ver.F		注: (1)表示非电控箱内材料(2)表示选配无热式再生空气干燥器“BD”																				
D					制图		版号		0		标题		SHD-80U-EC		图号		SHD-80U-EC-CE-400V-0-5		比例		第 5 张	
					设计		核				电气元件明细表一				标准		CE				共 5 张	
					校对		准				 信易電熱機械股份有限公司 Shini Plastics Technologies, Inc.		机器电压		3φ400V							
	标记		更改前		更改后		更改人		日期				20230108		机器频率		50Hz					
1		2		3		4		5		6		7		8								