

机型版本 Ver.A

				制图	版号	0	标题	SEC-75SH	图号	SEC-75SH-CE-230V-0-1	比例	第 1 张
				设计	核 准		主 电 路 图	SHINI 信易電熱機械股份有限公司 Shini Plastics Technologies, Inc.	标准	CE	共 5 张	
				校对						机器电压	1φ/230V	
标记	更改前	更改后	更改人	日期	审核	日期	2024.03.18			机器频率	50Hz	

1

2

3

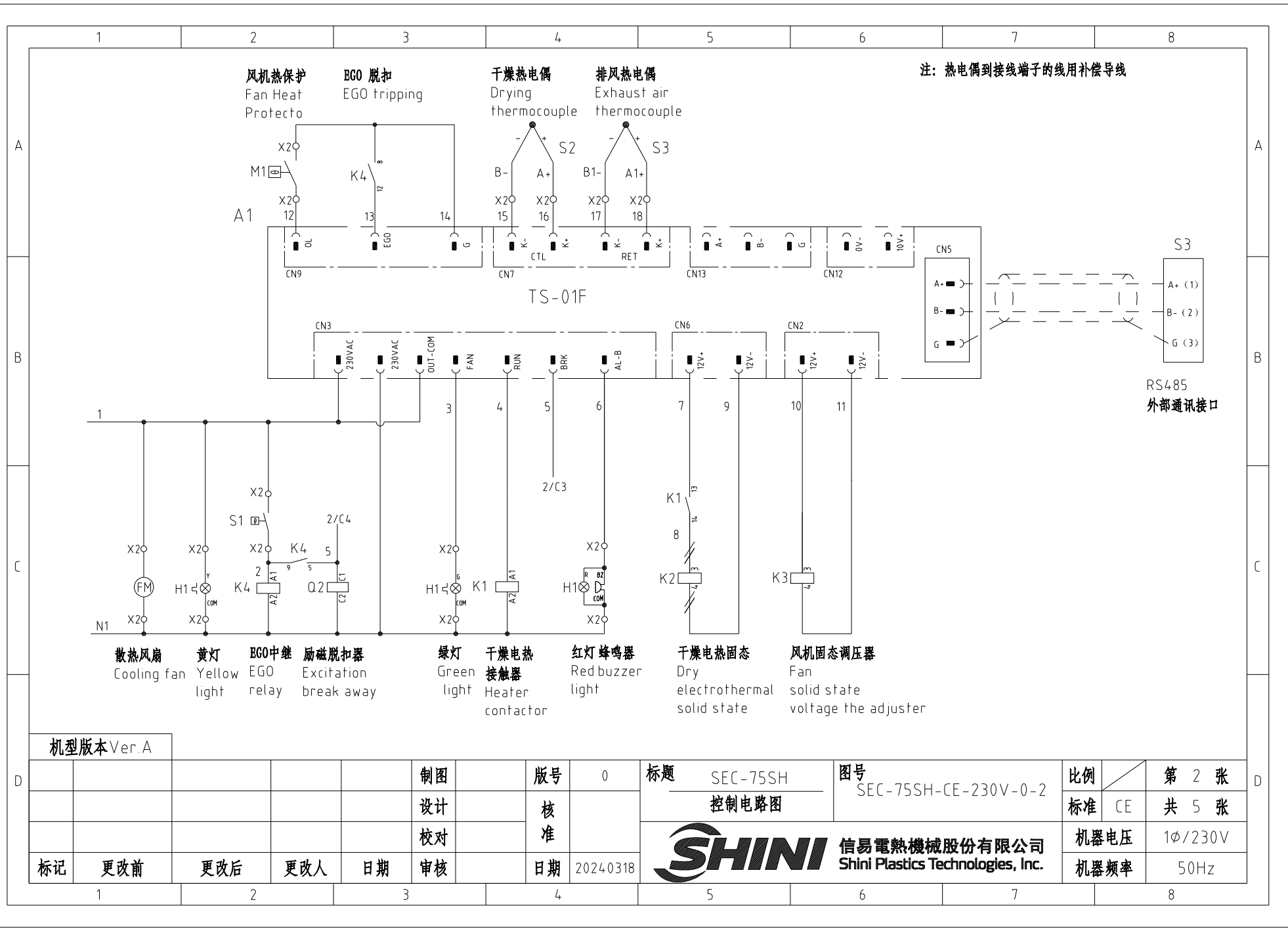
4

5


6

7

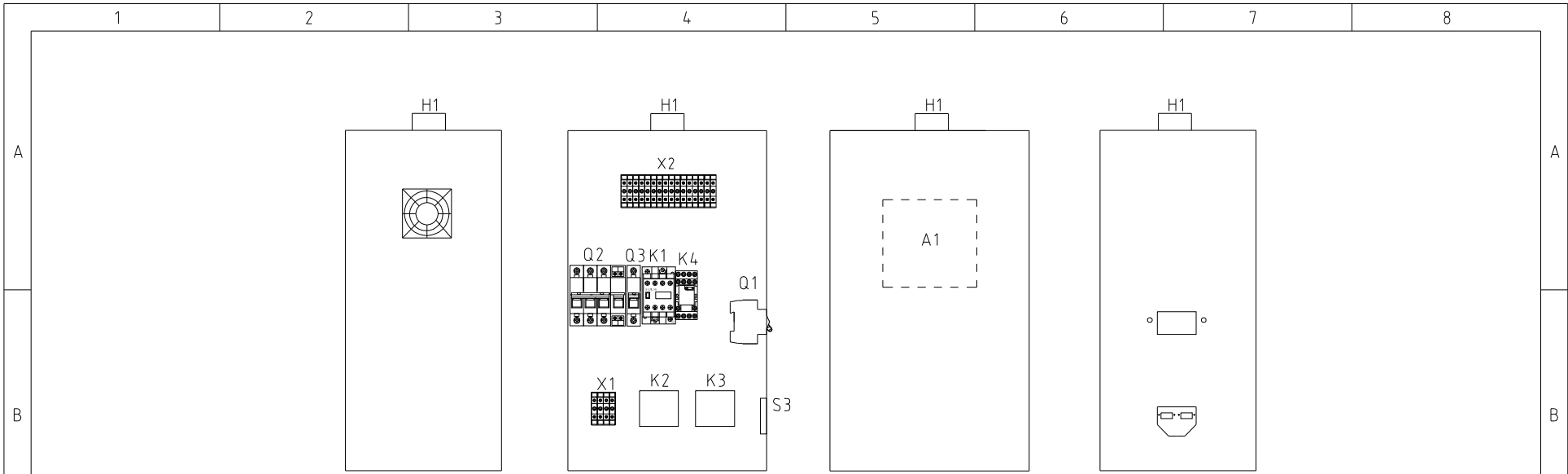
8



机型版本 Ver.A

					制图	版号	0	标题	SEC-75SH	图号	SEC-75SH-CE-230V-0-2	比例	第 2 张
					设计	核		控制电路图		标准	CE	共 5 张	
					校对	准		 <b>信易電熱機械股份有限公司</b> Shini Plastics Technologies, Inc.	机器电压	1φ/230V			
标记	更改前	更改后	更改人	日期	审核	日期	2024.03.18		机器频率	50Hz			

1 2 3 4 5 6 7 8

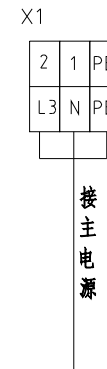
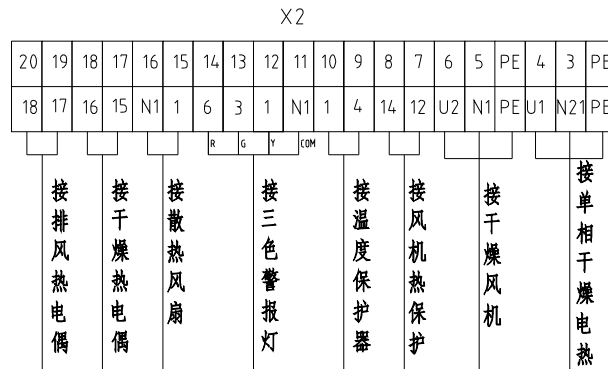


电控箱左侧

电控箱内部

电控箱门板

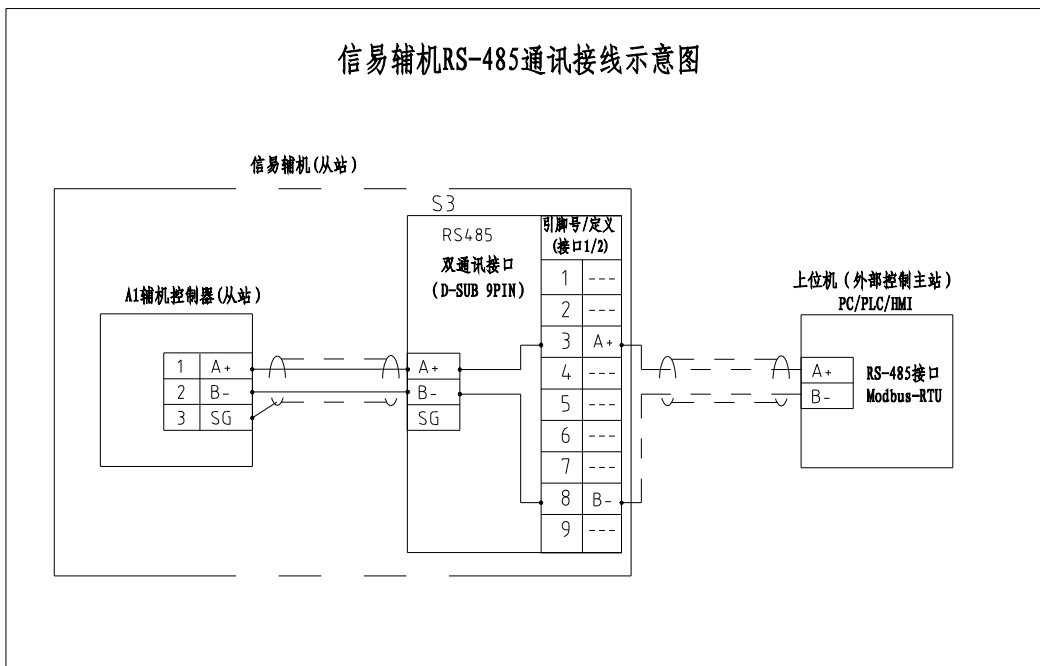
电控箱右侧



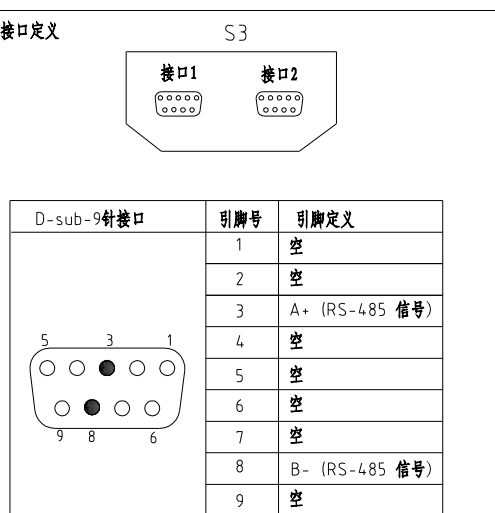
机型版本 Ver.A

					制图	版号	0	标题	SEC-75SH	图号	SEC-75SH-CE-230V-0-3	比例	第 3 张
					设计	核 准		信易電熱機械股份有限公司 Shini Plastics Technologies, Inc.		标准	CE	共 5 张	
				校对	审核		日期			2024.03.18	机器电压		
标记	更改前	更改后	更改人	日期		日期	2024.03.18			机器频率	50Hz		

### 信易辅机RS-485通讯接线示意图



### 信易RS-485接口定义



- 注: 1. 通讯接口: RS-485 (两线式)  
 2. 通讯协议: Modbus-RTU  
 3. 机器配备D-sub9母接头, 客户需自备D-sub9公接头;  
 4. 接口1和接口2内部并联, 功能相同, 不分主次

机型版本 Ver.A

					制图		版号	0	标题	SEC-75SH	图号	SEC-75SH-CE-230V-0-4	比例	第 4 张
					设计		核 准		通讯接线图				标准	CE
					校对									机器电压
标记	更改前	更改后	更改人	日期	审核		日期	2024.03.18	信易電熱機械股份有限公司 Shini Plastics Technologies, Inc.			机器频率	50Hz	

1

2

3


4

5

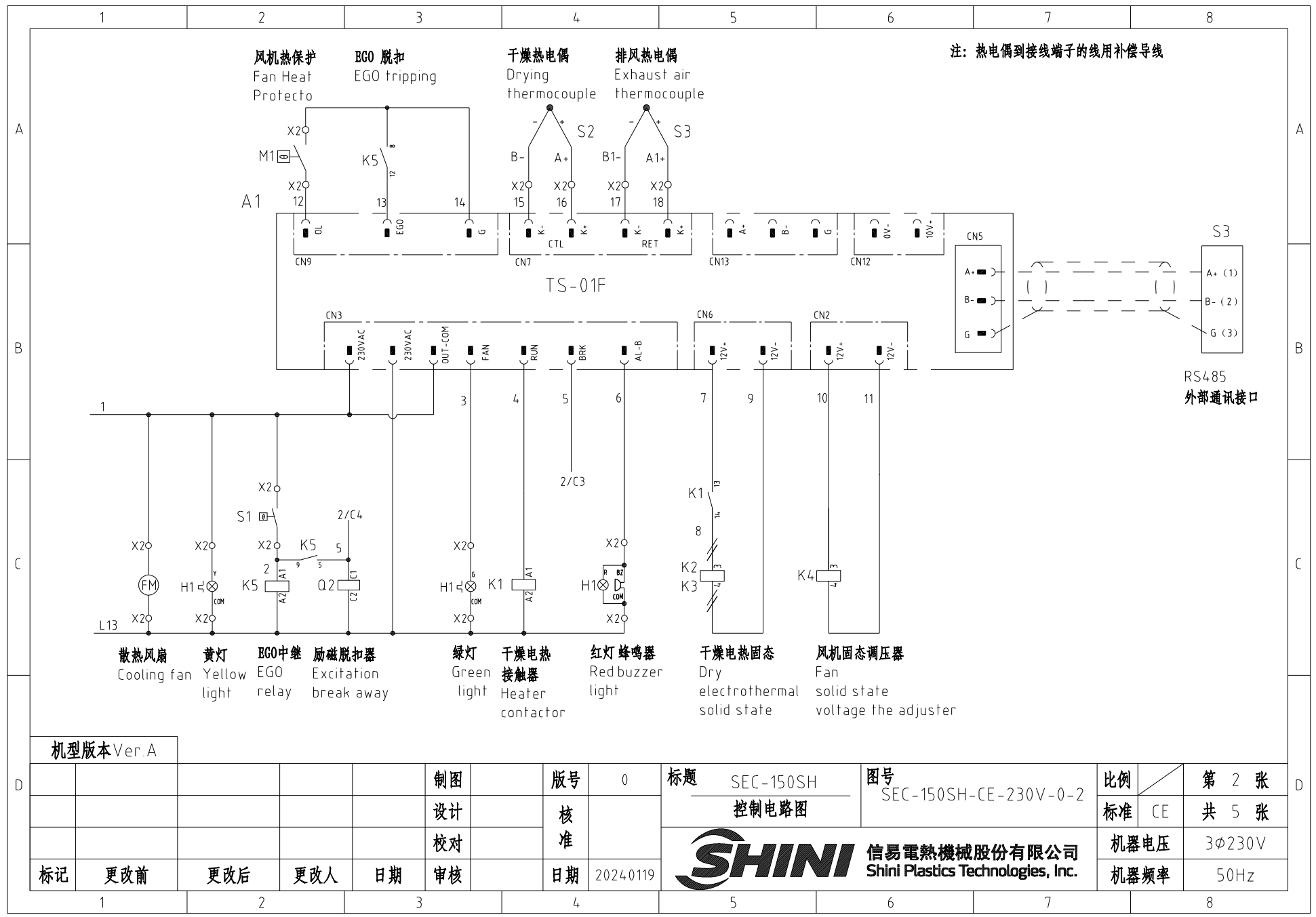
6

7

8

1		2		3		4		5		6		7		8				
序号/NO	符号/Symbol	名称/Name		制造商/Manufacturer		型号/Type		规格/Specification		单位/unit	数量/Number	物料编号/Material number		备注/Remark				
A	1	Q1 Q2	断路器/Circuit-breaker		TECO		BM-63C/2032S		32A 2P		PCS	2	YE40632008700					
	2		励磁脱扣器/Excitation break away		---		MX		110V~400V/50/60HZ		PCS	1	YE40023560000					
	3	Q3	断路器/Circuit-breaker		TECO		BM-63C/1003S		3A 1P		PCS	1	YE40100203000					
	4	K1	接触器/Contactor		SIEMENS		3RT6023-1AG20		230V 50/60Hz		PCS	1	YE00602322000					
	5	K2	固态继电器/Relay		FOTEK		KSR-40DA-H		40A/480VAC/4-32VDC		PCS	1	YE03404003200					
	6	K4	中间继电器/Relay		HONEYWELL		GR-2C-AC230V配座PGR-2C-E		AC230V 50/60Hz		PCS	1	YE03223000200					
	7	A1	节能乾燥機控制器		YUYUN		TS-01F		AC220V		PCS	1	YE80012201400					
B	8	K3	节能乾燥機風機固態		YUYUN		SS2410DR		10A/230VAC/4-32VDC		PCS	1	YE03241000100					
	9		固態繼電器散熱片		YUYUN		---		50MM		PCS	2	YW09005001600					
	10	S3	通信接口板RS-485(双Dsub-9pin接头)		YUYUN		---		---		PCS	1	YE90048501200					
	11		外壳RS485(SAL-700G-A-19)0版		BINGCHEN		---		---		PCS	1	YR40048500000					
	12	X1 X2	弹簧接线端子		HONEYWELL		SK4.0		4mm <sup>2</sup>		PCS	4	YE60000403200					
	13		接地端子		HONEYWELL		GK5PE		5mm <sup>2</sup> PE		PCS	2	YE60000403500					
	14		弹簧接线端子		HONEYWELL		SK2.5		2.5mm <sup>2</sup>		PCS	16	YE60002503200					
C	15		接地端子		HONEYWELL		GK2.5PE		2.5mm <sup>2</sup> PE		PCS	1	YE60002503400					
	16	H1	三色警报灯/Alarm lamp		SHINI		红绿黄优先顺序+蜂鸣器		230VAC		PCS	1	BL90023000520					
	17		终端固定件E/GK系列(霍尼韦尔)		HONEYWELL		E		GK系列		PCS	6	YE60000003900					
	18	FM	散热风扇/Fan		SUNON		----		----		----	1	----		(1)			
	19	S1	温度保护器/Overheat protector		----		----		130 °C		----	1	----		(1)			
	20	S2	热电偶/Thermocouple		SHINI		K Type		----		----	2	----		(1)			
	21	M1	风机/Blower		----		----		230V 50HZ		----	1	----		(1)			
	22	EH1	电热/Heater		SHINI		----		230V 50HZ		----	1	----		(1)			
D	机型版本 Ver.A 注: (1)表示非电控箱内材料																	
					制图		版号		0		标题		图号		比例		第 5 张	
					设计		核				SEC-75SH		SEC-75SH-CE-230V-0-5		标准		CE	
					校对		准				电气元件明细表一				机器电压		1φ/230V	
标记		更改前		更改后		更改人		日期		2024.03.18		 信易電熱機械股份有限公司 Shini Plastics Technologies, Inc.		机器频率		50Hz		
1		2		3		4		5		6		7		8				

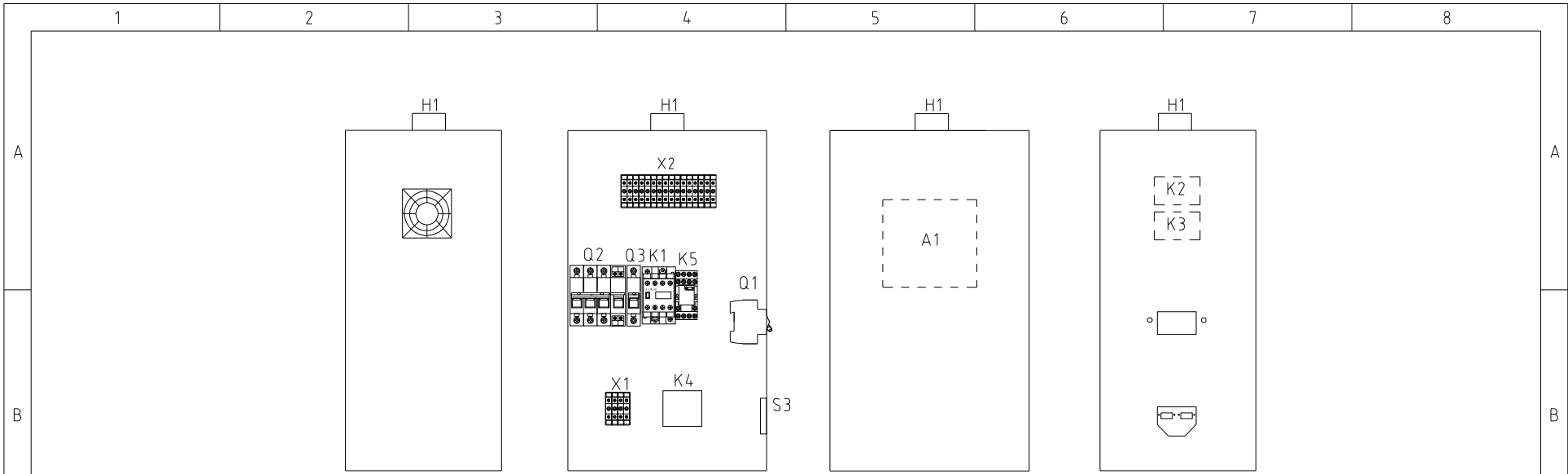




机型版本 Ver.A

D						制图	版号	0	标题	SEC-150SH	图号	SEC-150SH-CE-230V-0-2	比例	第 2 张
						设计	核 准		控制电路图		标准	CE	共 5 张	
						校对				SHINI 信易电热机械股份有限公司 Shini Plastics Technologies, Inc.		机器电压	3φ230V	
	标记	更改前	更改后	更改人	日期	审核	日期	2024.0119				机器频率	50Hz	

1 2 3 4 5 6 7 8

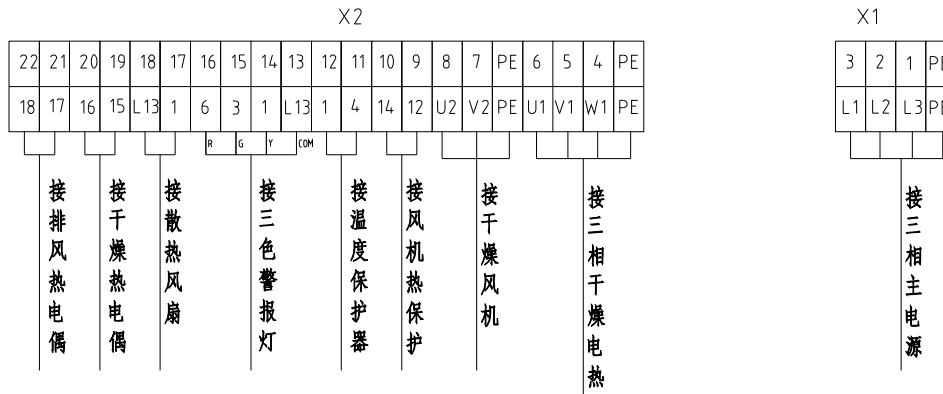


电控箱左侧

电控箱内部

电控箱门板

电控箱右侧



接排风热电偶

接干燥热电偶

接散热风扇

接三色警报灯

接温度保护器

接风机热保护

接干燥风机

接三相干燥电热

接三相主电源

机型版本 Ver.A

					制图	版号	0	标题	SEC-150SH	图号	SEC-150SH-CE-230V-0-3	比例	第 3 张
					设计	核 准		电气元件布置及端子接线图			标准	CE	共 5 张
					校对			<b>信易电热机械股份有限公司</b> Shini Plastics Technologies, Inc.		机器电压	3φ230V		
标记	更改前	更改后	更改人	日期	审核	日期	2024.01.19			机器频率	50Hz		

1

2

3

4

5

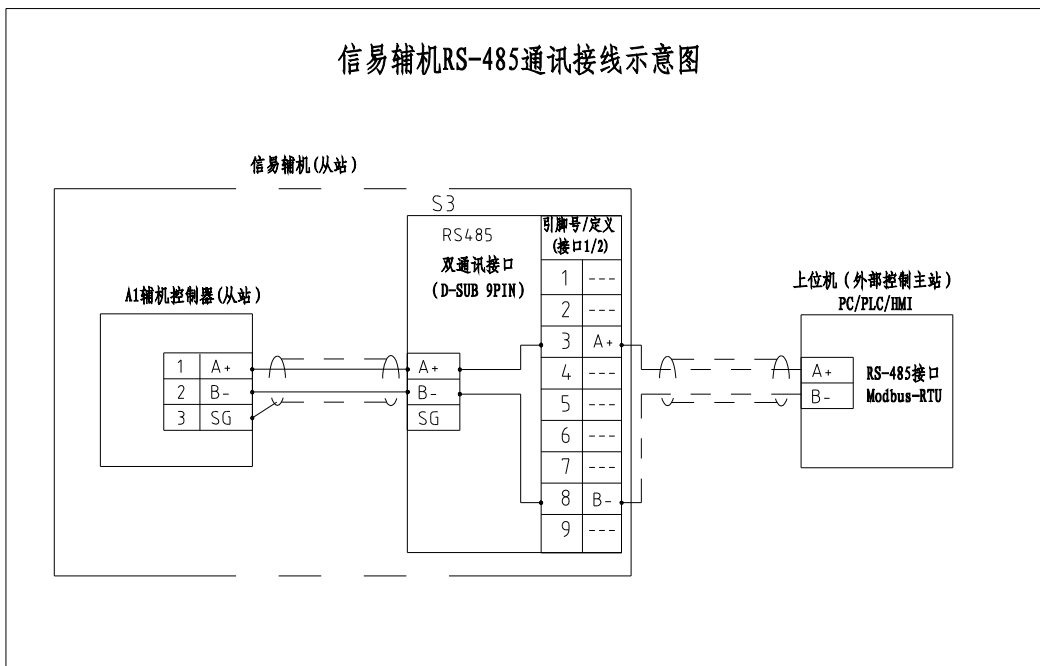
6

7

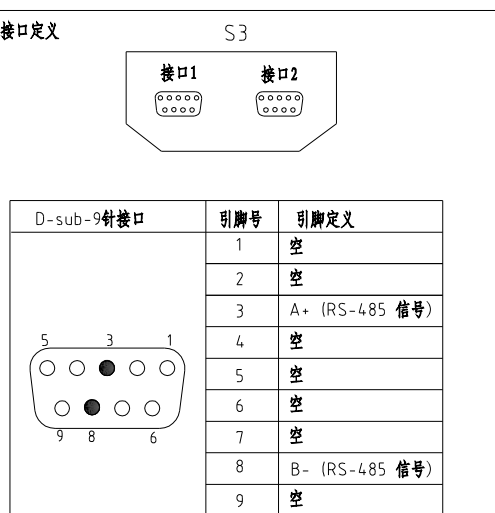
8



### 信易辅机RS-485通讯接线示意图



### 信易RS-485接口定义



- 注: 1. 通讯接口: RS-485 (两线式)  
 2. 通讯协议: Modbus-RTU  
 3. 机器配备D-sub9母接头, 客户需自备D-sub9公接头;  
 4. 接口1和接口2内部并联, 功能相同, 不分主次

机型版本 Ver.A

				制图	版号	0	标题	SEC-150SH	图号	SEC-150SH-CE-230V-0-4	比例	第 4 张
				设计	核 准		通讯接线图		信易電熱機械股份有限公司 Shini Plastics Technologies, Inc.	标准	CE	共 5 张
				校对		日期	2024.0119	机器电压		3φ230V		
标记	更改前	更改后	更改人	日期	审核		日期		机器频率	50Hz		

1

2

3


4

5

6

7

8

1		2		3		4		5		6		7		8	
序号/NO	符号/Symbol	名称/Name		制造商/Manufacturer		型号/Type		规格/Specification		单位/unit	数量/Number	物料编号/Material number		备注/Remark	
A	1	Q1 Q2	断路器/Circuit-breaker		TECO		BM-63C/3025S		25A 3P		PCS	2	YE40302503000		
	2		励磁脱扣器/Excitation break away		---		MX		110V~400V/50/60HZ		PCS	1	YE40023560000		
	3	Q3	断路器/Circuit-breaker		TECO		BM-63C/1003S		3A 1P		PCS	1	YE40100203000		
	4	K1	接触器/Contactor		SIEMENS		3RT6016-1AN21		230V 50/60Hz		PCS	1	YE00601621000		
	5	K2 K3	固态继电器/Relay		FOTEK		KSR-40DA-H		40A/480VAC/4-32VDC		PCS	2	YE03404003200		
	6	K5	中间继电器/Relay		HONEYWELL		GR-2C-AC230V配座PGR-2C-E		AC230V 50/60Hz		PCS	1	YE03223000200		
	7	A1	节能乾燥機控制器		YUYUN		TS-01F		AC220V		PCS	1	YE80012201400		
B	8	K4	节能乾燥機風機固態		YUYUN		SS2410DR		10A/230VAC/4-32VDC		PCS	1	YE03241000100		
	9		固態繼電器散熱片		YUYUN		---		50MM		PCS	1	YW09005001600		
	10	S3	通信接口板RS-485(双Dsub-9pin接头)		YUYUN		---		---		PCS	1	YE90048501200		
	11		外壳RS485(SAL-700G-A-19)0版		BINGCHEN		---		---		PCS	1	YR40048500000		
	12	X1 X2	弹簧接线端子		HONEYWELL		SK4.0		4mm <sup>2</sup>		PCS	6	YE60000403200		
	13		接地端子		HONEYWELL		GK5PE		5mm <sup>2</sup> PE		PCS	2	YE60000403500		
	14		弹簧接线端子		HONEYWELL		SK2.5		2.5mm <sup>2</sup>		PCS	16	YE60002503200		
C	15		接地端子		HONEYWELL		GK2.5PE		2.5mm <sup>2</sup> PE		PCS	1	YE60002503400		
	16	H1	三色警报灯/Alarm lamp		SHINI		红绿黄优先顺序+蜂鸣器		230VAC		PCS	1	BL90023000520		
	17		终端固定件E/GK系列(霍尼韦尔)		HONEYWELL		E		GK系列		PCS	6	YE60000003900		
	18	FM	散热风扇/Fan		SUNON		----		----			1	----		(1)
	19	S1	温度保护器/Overheat protector		----		----		130 °C			1	----		(1)
	20	S2	热电偶/Thermocouple		SHINI		KTYPE		----			2	----		(1)
	21	M1	风机/Blower		----		----		230V 50HZ			1	----		(1)
D	22	EH1	电热/Heater		SHINI		----		400V 50HZ			1	----		(1)
	机型版本 Ver.A 注: (1)表示非电控箱内材料														
	标记		更改前	更改后	更改人	日期	制图	版号	0	标题	SEC-150SH	图号	SEC-150SH-CE-230V-0-5	比例	第 5 张
							设计	核准		电气元件明细表一			标准	CE	共 5 张
						校对			 信易電熱機械股份有限公司 Shini Plastics Technologies, Inc.		机器电压		3φ230V		
						审核	日期	2024.0119			机器频率		50Hz		