



流量型水式模具控溫機

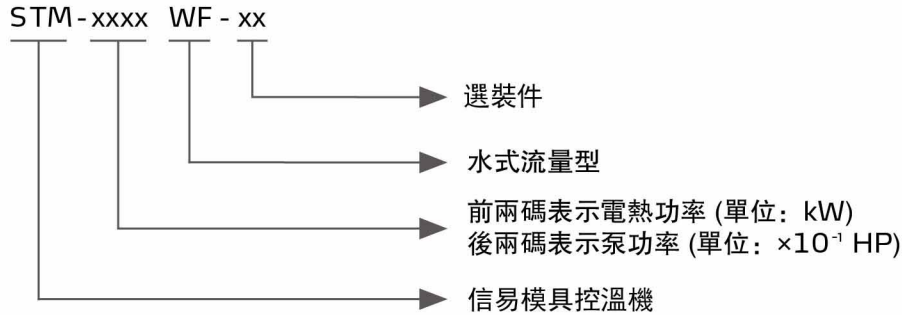
STM-607WF



在使用本產品之前，請先仔細閱讀產品說明書。

STM-WF Series

編碼原則



本機特點

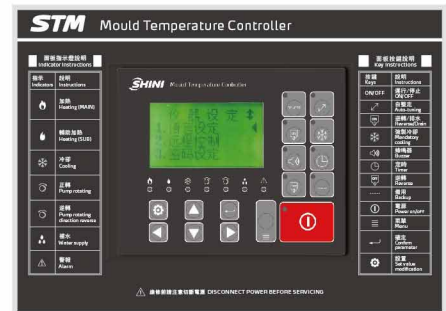
- 最高工作溫度可達 120°C
- 有一周定時開關機功能，支持中/英文切換及 $^{\circ}\text{C}/^{\circ}\text{F}$ 轉換
- 採用全數位P.I.D.分段式控溫系統，在任何操作狀態下均可維持穩定的模具溫度，控溫精度達到 $\pm 0.5^{\circ}\text{C}$
- 內置多種安全顯示和警報裝置，如逆相保護、泵浦過載超溫保護、低液位報警
- 直接冷卻，冷卻效果最佳，自動直接補水裝置，可快速降溫至設定溫度
- 配置RS485通訊接口，可與主機通訊實現集中監控

選裝件

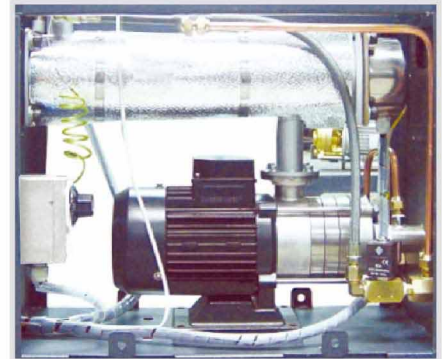
- 可選裝回水溫度顯示，機型后加註“TS”

應用範圍

STM-WF流量型水式模具控溫機主要應用於模具的加熱與恒溫。此外，尚可適用於其他有類似需求的領域。改系列機型採用大流量泵，相對於標準水式模具控溫機STM-W其流量提升極大，特別適用於大流量恆溫的生產場合，如板材、擠出成型等，另外該系列機型配備了豐富的選裝件及配件可滿足不同的生產需求。

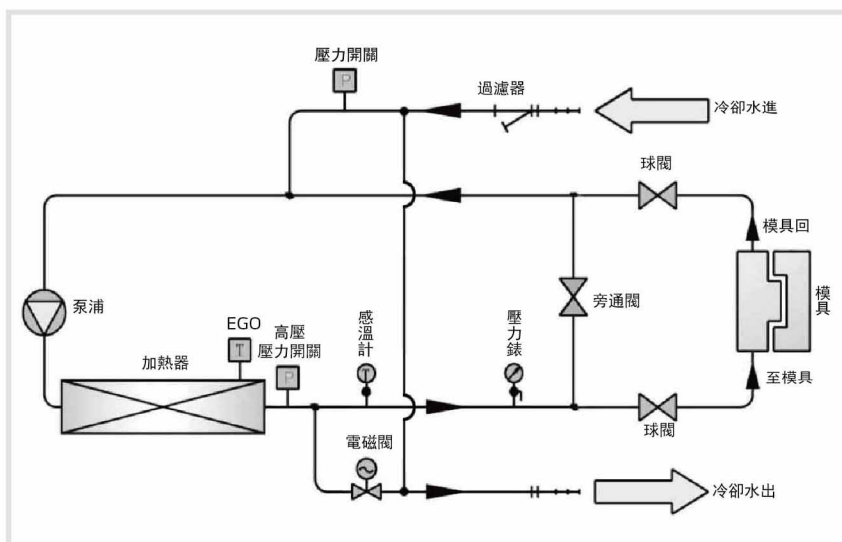


操作面板



內部結構

■ 工作原理



系統流程示意圖 (直接冷卻)

■ 規格表

機型	最高溫度	電熱 (kW)	泵功率 (kW)	泵最大流量 (L/min)	泵最大壓力 (bar)	加熱桶數量	加熱桶容量 (L)	冷卻方式	進/出口尺寸 歐規PT內牙 (inch)	外形尺寸 (mm) (H × W × D)	淨重 (kg)
STM-607WF	120°C	6	0.55	58	2.8	1	3.0	直接冷卻	1 / 1	655 × 320 × 750	60
STM-910WF		9	0.75	116	2.8	1	3.0		1 / 1	655 × 320 × 790	85
STM-1220WF		12	1.1	168	2.9	1	3.2		1 1/2 / 1 1/2	675 × 320 × 830	85
STM-2430WF※		24	2.2	267	2.9	2	7.2		1 1/2 / 1 1/2	855 × 434 × 840	156
STM-3650WF※		36	3	267	3.4	3	12		1 1/2 / 1 1/2	855 × 474 × 940	180
STM-4875WF※		48	5.5	533	4.5	4	16		1 1/2 / 1 1/2	955 × 474 × 1100	242

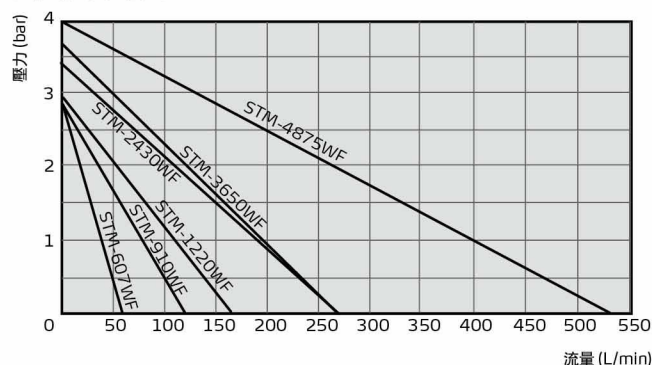
注: 1) "※"表示採用立式泵浦

產品規格若有變更, 恕不另行通知。

- 2) 為確保加熱溫度的穩定性, 冷卻水壓力不得低於2bar, 但亦不得超過5bar
- 3) 泵參數測試條件: 50Hz電源, 20°C純淨水 (最大流量和最大壓力允許±10%的偏差)
- 4) 機器電壓規格為: 3Φ, 400VAC, 50Hz

模溫機選型參考公式

泵性能曲線圖



$$\text{電熱(kW)} = \text{模具重量(kg)} \times \text{模具比熱(kcal/kg}^\circ\text{C)} \times \text{模環溫差}^\circ\text{C} \times \text{安全係數} / \text{加熱時間(h)} / 860$$

注: 安全係數可以在1.3~1.5之間選取

$$\text{流量(L/min)} = \text{電熱功率(kW)} \times 860 / [\text{熱媒比熱(kcal/kg}^\circ\text{C)} \times \text{熱媒密度(kg/L)} \times \text{進出溫差}^\circ\text{C} \times \text{時間(60)}]$$

注: 水比熱=1kcal/kg°C

水密度=1kg/L

加熱時間=常溫加熱至設定溫度所需時間

信易集團

地址: 台灣省新北市樹林區民和街23號

電話: +886 2 2680 9119

傳真: +886 2 2680 9229

Email: shini@shini.com

製造工廠

- 台灣
- 東莞
- 平湖
- 寧波
- 重慶
- 浦那

2021-02-15-04 版權所有 翻版必究

www.shini.com