

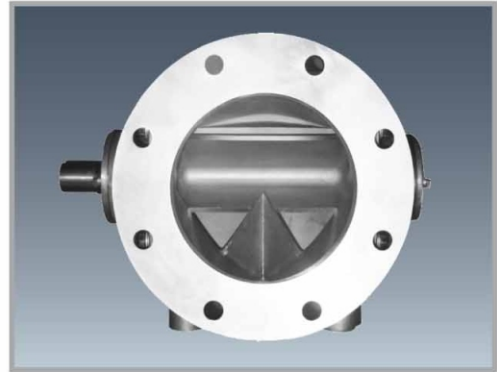
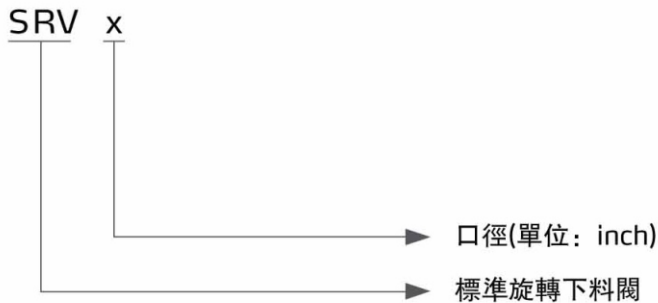
旋轉下料閥

SRV8



SRV Series

■ 編碼原則



本體入料口

■ 本機特點

標準型

- 旋轉下料閥的上下法蘭是符合配管規格的圓形法蘭
- 法蘭的規格可以從ANSI 150Lb、DIN PN10、GB PN10、JIS10K中選擇，但是法蘭的外徑和厚度為本公司標準

主要材質

- 本體：SCS13 (不鏽鋼鑄鋼)
- 旋轉體：SCS13
- 側板：AC4B-T6 (設計溫度在100℃以下用鋁合金鑄件)
SCS13 (設計溫度超過100℃或者接氣部指定是不鏽鋼的場合)
- 軸套：SUS304

構造

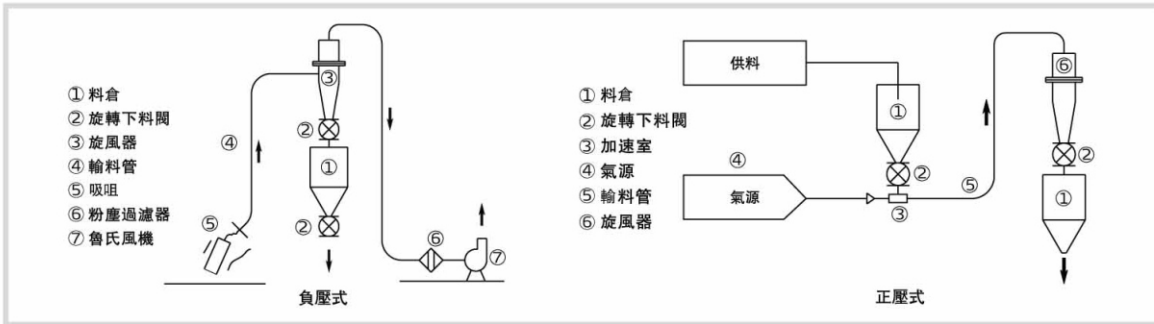
- 防止咬料：為了防止顆粒破碎，本體的入口部形狀做成W形
- 軸封：採用雙唇口密封圈(材質：耐磨損PTFE)，可保持較高的密封性能，不需要日常檢查

特殊附屬品

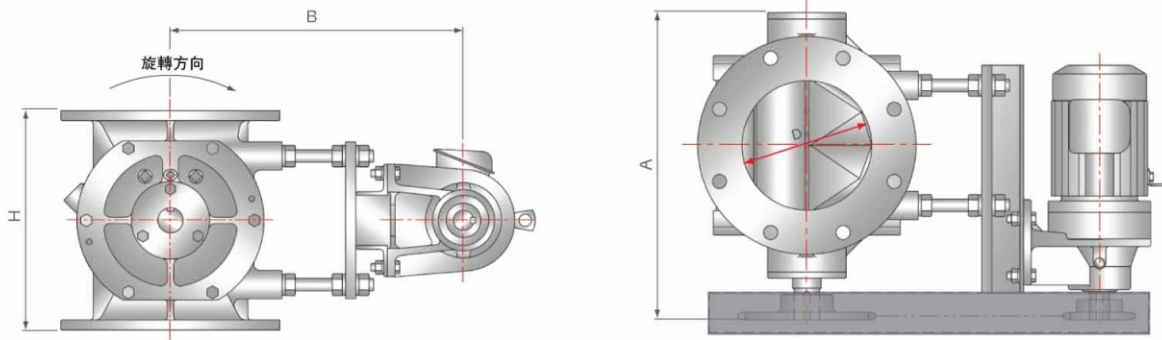
- 加速室：SFN型(T型)，連續直列使用(主要使用於低壓輸送)，SFH型(J型)，使用於加速室內不可有粉粒體殘留的場合(主要用於栓塞流)
- 抽氣室：體積比重輕的粉體，由於洩漏氣體的原因，不能夠穩定的供給旋轉下料閥，使用特殊構造的抽氣室，可以使旋轉下料閥安定的排出

■ 應用範圍

旋轉下料閥是以供給粉粒體為目的，設計最精良的定量供給機械。在空氣輸送裝置等有壓力差的場所使用，可以發揮最大的效果。



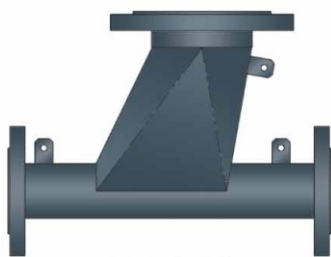
外形尺寸



規格表

機型	口徑尺寸 (inch)	面間H (mm)	旋轉體容積 (L/Rev)	A (mm)	B (mm)	D (mm)	電動機 (kW)	淨重 (kg)
SRV3	3	220	0.7	356	309	84	0.2	40
SRV4	4	270	1.9	397	334	110	0.4	65
SRV5	5	300	2.8	417	346	134	0.4	70
SRV6	6	330	4.5	442	359	159	0.4	90
SRV8	8	350	6.8	486	412	210	0.75	125
SRV10	10	415	13.3	586	442	260	0.75	170
SRV12	12	485	21.7	607	486	310	1.5	280
SRV14	14	585	42	710	541	347	2.2	440
SRV16	16	645	63	760	571	397	2.2	520
SRV18	18	700	80	840	601	448	3.7	650

特殊附屬品



SFN (T型)



SFN (J型)

加速室



抽氣室

信易集團

地址: 台灣省新北市樹林區民和街23號

電話: +886 2 2680 9119

傳真: +886 2 2680 9229

Email: shini@shini.com

製造工廠

- 台灣
- 東莞
- 平湖
- 寧波
- 孟買

2013-08-15-04 版權所有 翻版必究

www.shini.com