



秤重式拌料混合機

SGB-200-4



在使用本產品之前，請先仔細閱讀產品說明書。

■ 編碼原則



■ 本機特點

- 所有物料在稱重計量模式下，微量計量可嚴格控制精度在 $\pm 0.1\%$
- 自動重複校準功能，在每次稱重後將自動校對，保證最佳的配料精度
- 具有配方存儲功能，最多可存儲100組配方
- 具有報警歷史記錄功能
- SGB-600及以下機型為機器安裝型
- SGB-1200及以上機型為腳架安裝型 (含腳架、儲料桶、氣動卸料閥)
- 具備以太網通訊功能，實現與成型機聯網集中監控功能
- 具備自動吸料控制功能，可直接控制真空產生器SVG和歐化中央式真空料斗SHR-U-ST

■ 選裝件

- 可選裝料斗低料位計方便在原料缺料時提前報警，機型後加註“LS”
- 該機用於地面安裝時，需選裝腳架、氣動式卸料閥、儲料桶及吸料盒 (適用於SGB-600及以下機型)，機型後加註“GS”
- SGB-40可選裝微量脈動閥，用於計量0.2%~0.5%比例的物料，機型後加註“MF”
- SGB-200/600可選裝計量螺桿組合，用於計量0.2%~0.5%比例的物料，機型後加註“SF”
- SGB-200及以上可選裝特材計量閥，用於計量尺寸在12*12*12mm以內的片料或不規則粉碎料，機型後加註“FF”
- 可選裝數據採集功能，用於讀取機器內部的工作參數，機型後加註“RD”
- 可選裝回收料自動補償功能(回收料斗需選裝低料位開關)，可根據回收料下料量的多少自動計算色差補償，機型後加註“AC”

相對於批量的計算模式：

色母與添加劑的百分比是相對於批量的重量數據來計算。

例如：批量 (batch) = 1000g、桶1 = 自動演算、桶2 = 40%、桶3 = 3%、桶4 = 2%，那麼四個桶的實際需要量是：

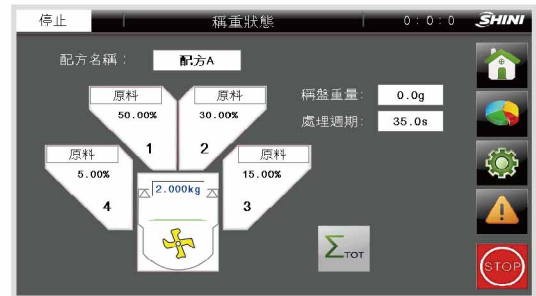
$$\text{桶1 (原料)} = 1000g \times (100\% - 40\% - 3\% - 2\%) = 550g$$

$$\text{桶2 (回收料)} = 1000g \times 40\% = 400g$$

$$\text{桶3 (色母)} = 1000g \times 3\% = 30g$$

$$\text{桶4 (添加劑)} = 1000g \times 2\% = 20g$$

在此模式下，色母或添加劑不會隨著主料的下料量而成比例波動。



稱重監控畫面

相對於原料的計算模式：

色母與添加劑的百分比是相對於原料 (桶1) 的重量數據來計算。

例如：批量 (batch) = 1000g、桶1 = 自動演算、桶2 = 40%、桶3 = 3%、桶4 = 2%，那麼四個桶的實際需要量是：

$$\text{桶1 (原料)} = 1000g \times (100\% - 40\%) = 600g$$

$$\text{桶2 (回收料)} = 1000g \times 40\% = 400g$$

$$\text{桶3 (色母)} = 600g \times 3\% = 18g$$

$$\text{桶4 (添加劑)} = 600g \times 2\% = 12g$$

在此模式下，色母與添加劑可根據回收料的有無，來自動調整色母與添加劑的用量。以上述為列，當回收料 (桶2) 有料時，色母 (桶3) 與添加劑 (桶4) 的用量分別為18g與12g；當收料 (桶2) 缺料時，回收料的比例由原料 (桶1) 代替了，所色母與添加劑的用量分別為：

$$\text{桶3} = 1000g \times 3\% = 30g$$

$$\text{桶4} = 1000g \times 2\% = 20g$$

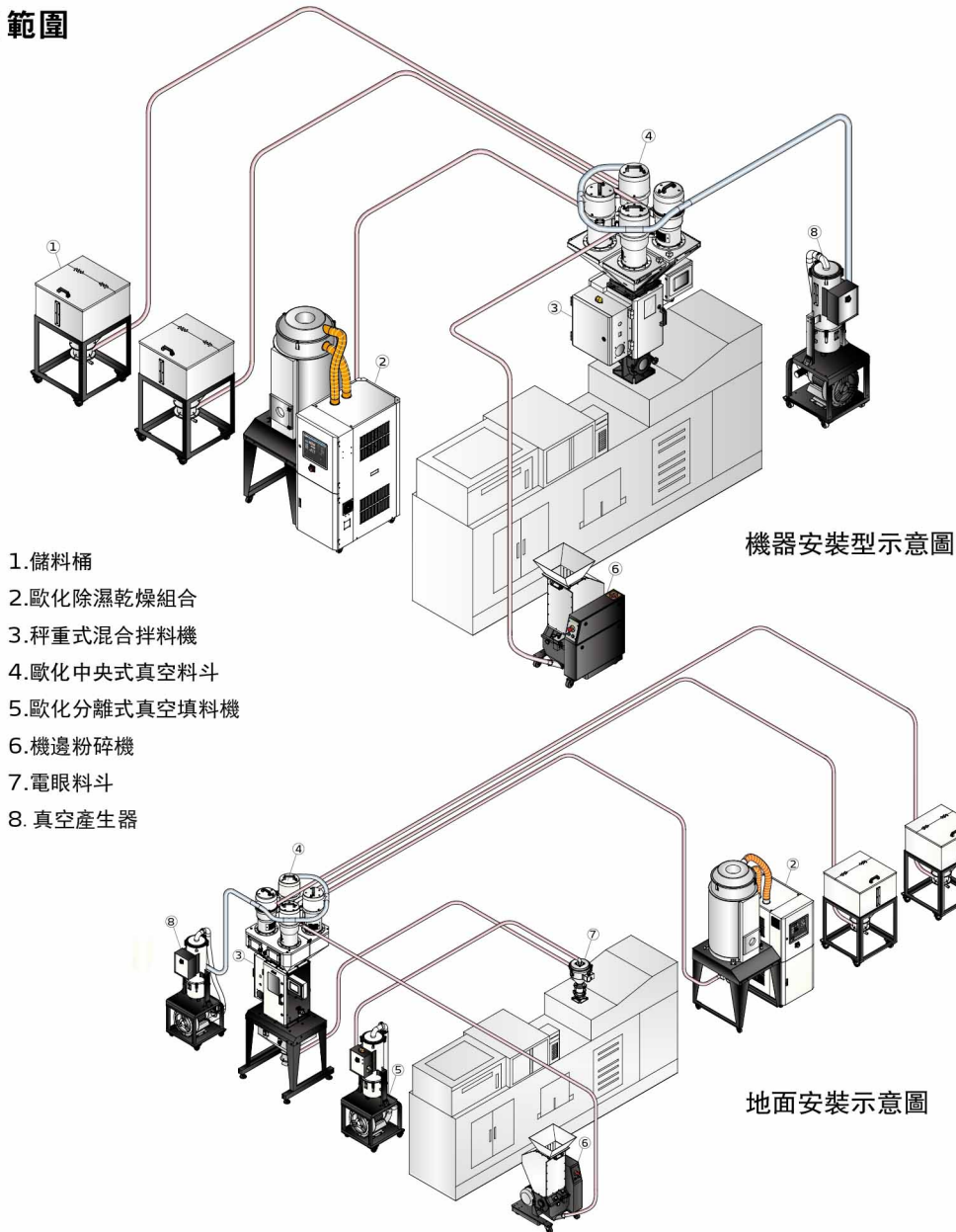


配方設定畫面



送料監控畫面

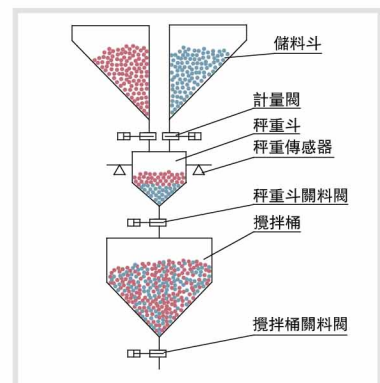
應用範圍



1. 儲料桶
2. 歐化除濕乾燥組合
3. 秤重式混合拌料機
4. 歐化中央式真空料斗
5. 歐化分離式真空填料機
6. 機邊粉碎機
7. 電眼料斗
8. 真空產生器

工作原理

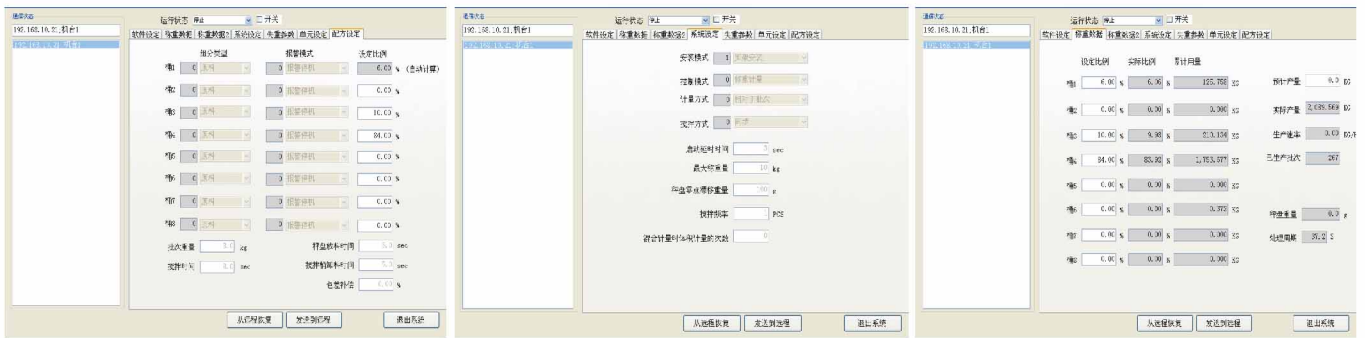
當機器開始工作時，1號儲料斗計量閥按以預先設定重量值與計量閥單位下料量計算得到的時間值打開，當下料時間到達後，計量閥關閉，檢測稱盤重，若在設定下料值的誤差範圍內，則轉到下一號儲料斗進行計量，如此循環，直至各號料斗均完成下料。完成下料後秤重斗關料閥打開，原料在落入攪拌桶內並啟動攪拌葉開始攪拌，直至設定攪拌時長到達後攪拌葉停止攪拌，手動打開關料板或自動打開氣動卸料閥使攪拌桶原料落入注塑機或儲料桶內，如此循環。



■ 配件

SRM 遠程監控軟件

- 軟件基於Windows平台，無需安裝即可運行
- 基於以太網通訊連接，搭配Modbus-TCP通訊協定，可輕易被客户理解及使用
- 便捷獲取輔機設備的即時運行資料，並以excel文檔的形式存儲，極大方便資料的追溯及調用分析
- 可實現對多台輔機設備的遠端監控、調試、配方設定及資料存儲等功能。(當前僅支持連接至SGB系列機型)



SVG真空產生器

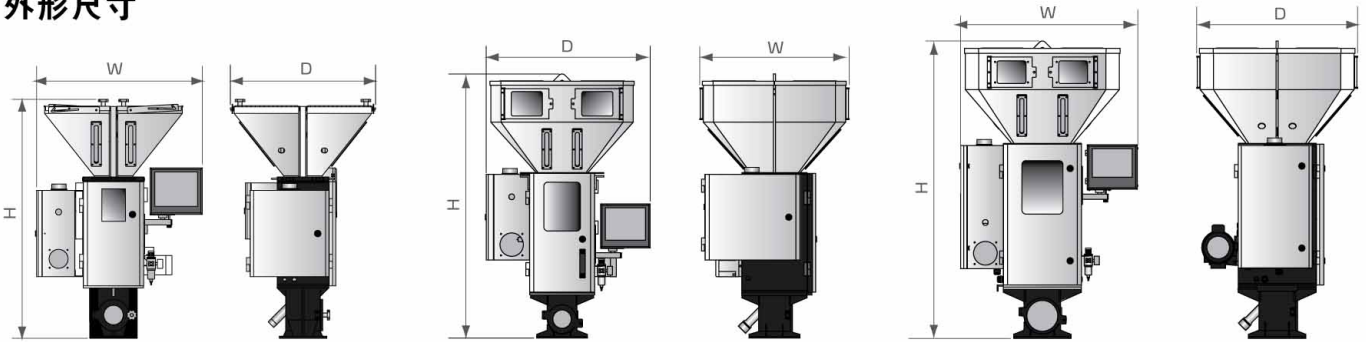


機型		真空產生器	風機功率 (kW)	中央真空料斗	料斗容量 (L)	輸料管徑 (inch)	吸風管徑 (inch)
SGB-40	-4	SVG-1HP	0.75	4×SHR-3U-ST	3	1.5	2
SGB-200	-4	SVG-2HP	1.5	4×SHR-6U-ST	6	1.5	2
SGB-600	-6	SVG-3HP	1.85	6×SHR-12U-ST	12	1.5	2
	-4	SVG-5HP	3.75	4×SHR-12U-ST	12	1.5	2
SGB-1200	-6	SVG-5HP	3.75	6×SHR-12U-ST	12	1.5	2
	-4	SVG-10HP	7.5	4×SHR-36U-ST	36	2	2.5
SGB-2000	-8	SVG-10HP	7.5	8×SHR-36U-ST	36	2	2.5
	-6	SVG-10HP	7.5	6×SHR-36U-ST	36	2	2.5
SGB-3000	-4	SVG-10HP-D	7.5	4×SHR-36U-ST	36	2	2.5
	-8	SVG-10HP-D	7.5	8×SHR-36U-ST	36	2	2.5
	-6	SVG-20HP-D	13	6×SHR-48U-ST	48	2.5	3
	-4	SVG-20HP-D	13	4×SHR-48U-ST	48	2.5	3

- 注：1) “T”表示料斗吸風管為T型三通管
2) 真空產生器電壓規格：3Φ，400VAC，50Hz

SGB Series

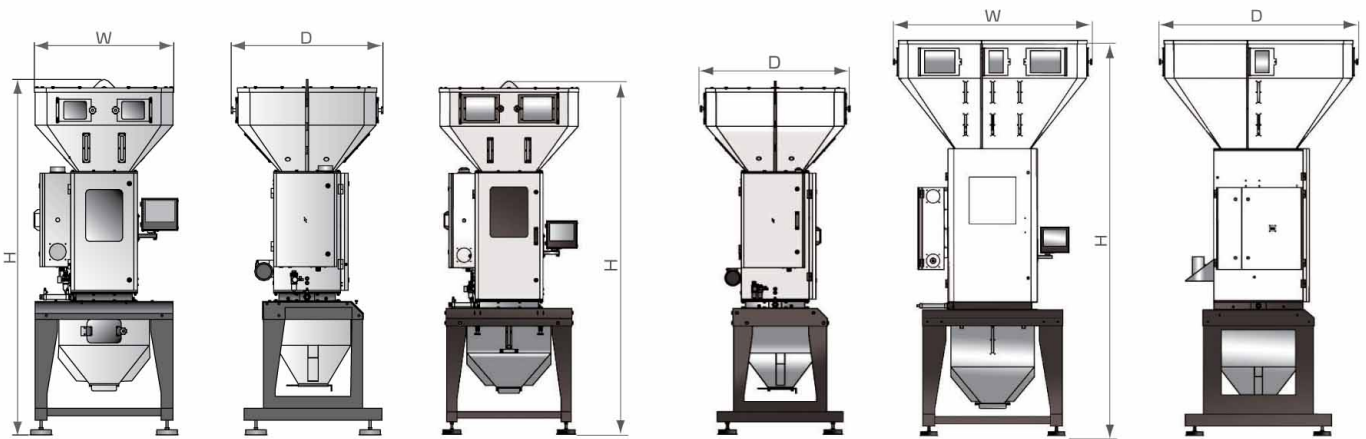
■ 外形尺寸



SGB-40系列

SGB-200系列

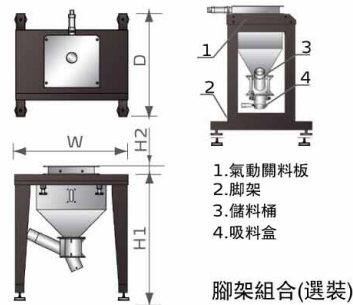
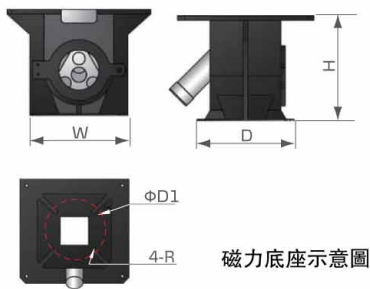
SGB-600系列



SGB-1200系列

SGB-2000系列

SGB-3000系列



機型	SGB-40	SGB-200	SGB-600	SGB-1200	SGB-2000	SGB-3000
H (mm)	1110	1300	1445	2398	2800	3375
W (mm)	770	810	905	940	1110	1695
D (mm)	675	735	785	1023	1180	1695
磁力底座 (mm) (W × D × H × ΦD1 × R)	220×220×243.5 ×160×6.5	250×250×213 ×200×6	280×280×250 ×220×6	-	-	-
移動腳架 (mm) (H1 × H2 × W × D)	713×50×654 ×600	880×50×724 ×800	885×60×814 ×800	900×60×930 ×930	1000 × 65 × 1060 ×1000	1075 × 70 × 1240 ×1240
淨重 (kg) (機器安裝型)	115	135	160	-	-	-
淨重 (kg) (地面安裝型)	135	170	220	400	500	850

■ 規格表

機型	組份數量	主計量閥	次計量閥	最大批處理量 (kg)	拌料馬達功率 (kW)	最大產量 (kg/hr)
SGB-40-	4	4	3	1	0.25	40
SGB-200-	4	4	3	3	0.25	200
SGB-600-	6	6	4	8	0.55	400
	4	4	3			600
SGB-1200-	6	6	4	12	0.55	900
	4	4	3			1200
SGB-2000-	8	8	5	18	0.55	1200
	6	6	4			1600
	4	4	3			2000
SGB-3000-	8	8	5	40	0.75	2000
	6	6	4			2500
	4	4	3			3000

注：1) 以上數據是由堆積密度為0.8kg/L、直徑3~4mm的均勻顆粒原料以連續運轉方式測量所得，數值會根據原料的特性而變化，如使用不確定物料，請另行商討

2) 主計量閥適用於5%及以上的比例，適用於尺寸在6*6*6mm以內的均勻顆粒原料或均勻顆粒回收料

3) 次計量閥適用於0.5%至5%以下的比例，適用於尺寸在4*4*4mm以內的均勻顆粒色母料或添加劑

4) 附贈一組次計量閥，以便更換配方需要時使用

5) 機器電壓規格為：3Φ，400VAC，50Hz

信易集團

地址: 台灣省新北市樹林區民和街23號

電話: +886 2 2680 9119

傳真: +886 2 2680 9229

Email: shini@shini.com

製造工廠

- 台灣
- 東莞
- 平湖
- 寧波
- 重慶
- 浦那

2019-03-15-04 版權所有 翻版必究

www.shini.com